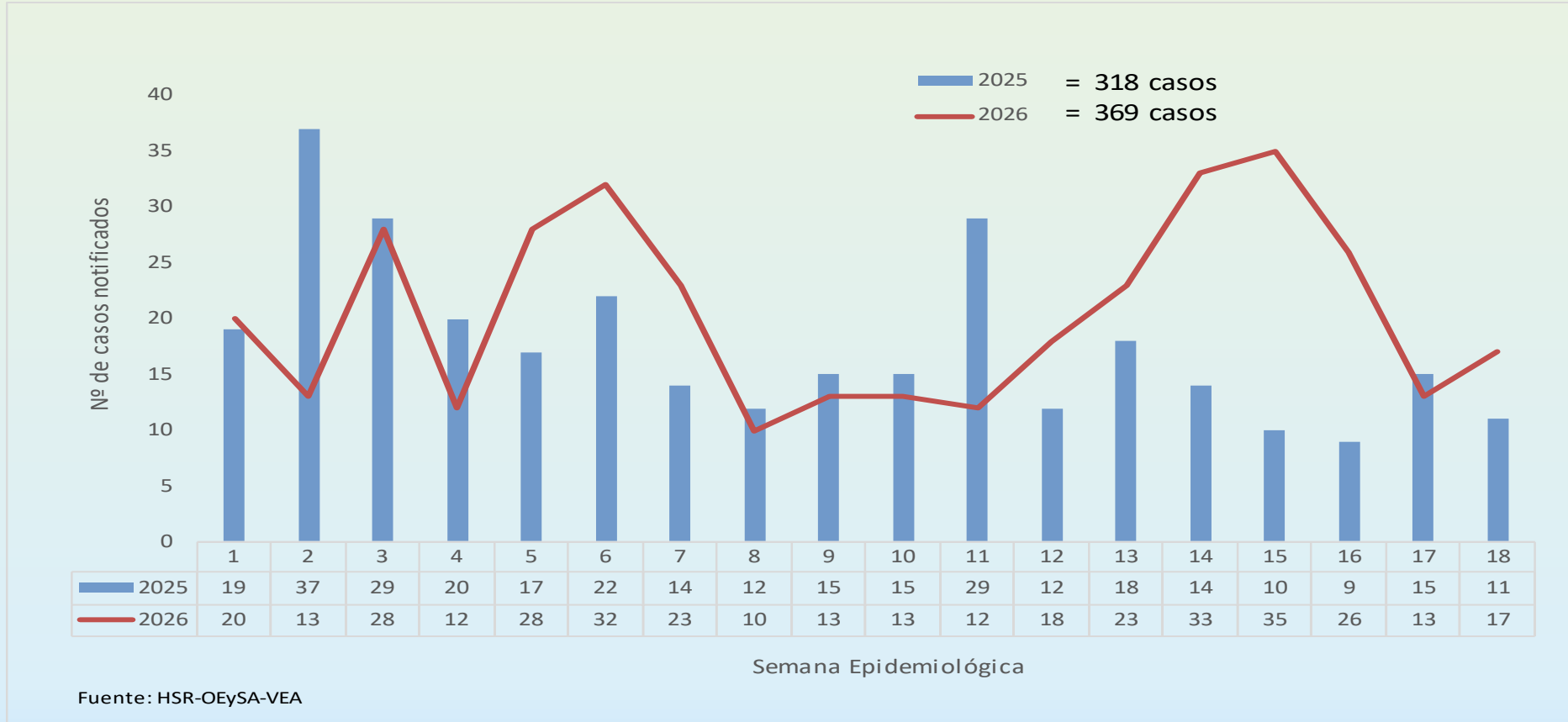


SALA SITUACIONAL SEMANAL (SE – 18)
OFICINA DE EPIDEMIOLOGÍA y SALUD AMBIENTAL
HOSPITAL SANTA ROSA
AÑO 2026

Notificación Semanal de Casos de Enfermedades Sujetas a Vigilancia Epidemiológica, según semana de notificación Hospital Santa Rosa. Año 2025 - 2026 (Acumulados a la SE 18)



Hasta la SE 18 del presente año se han notificado de 369 daños sujetos a vigilancia, 51 casos más que el año 2025 en el mismo periodo (16.0%). En la presente semana el numero de notificaciones se incrementó con respecto a la semana anterior.

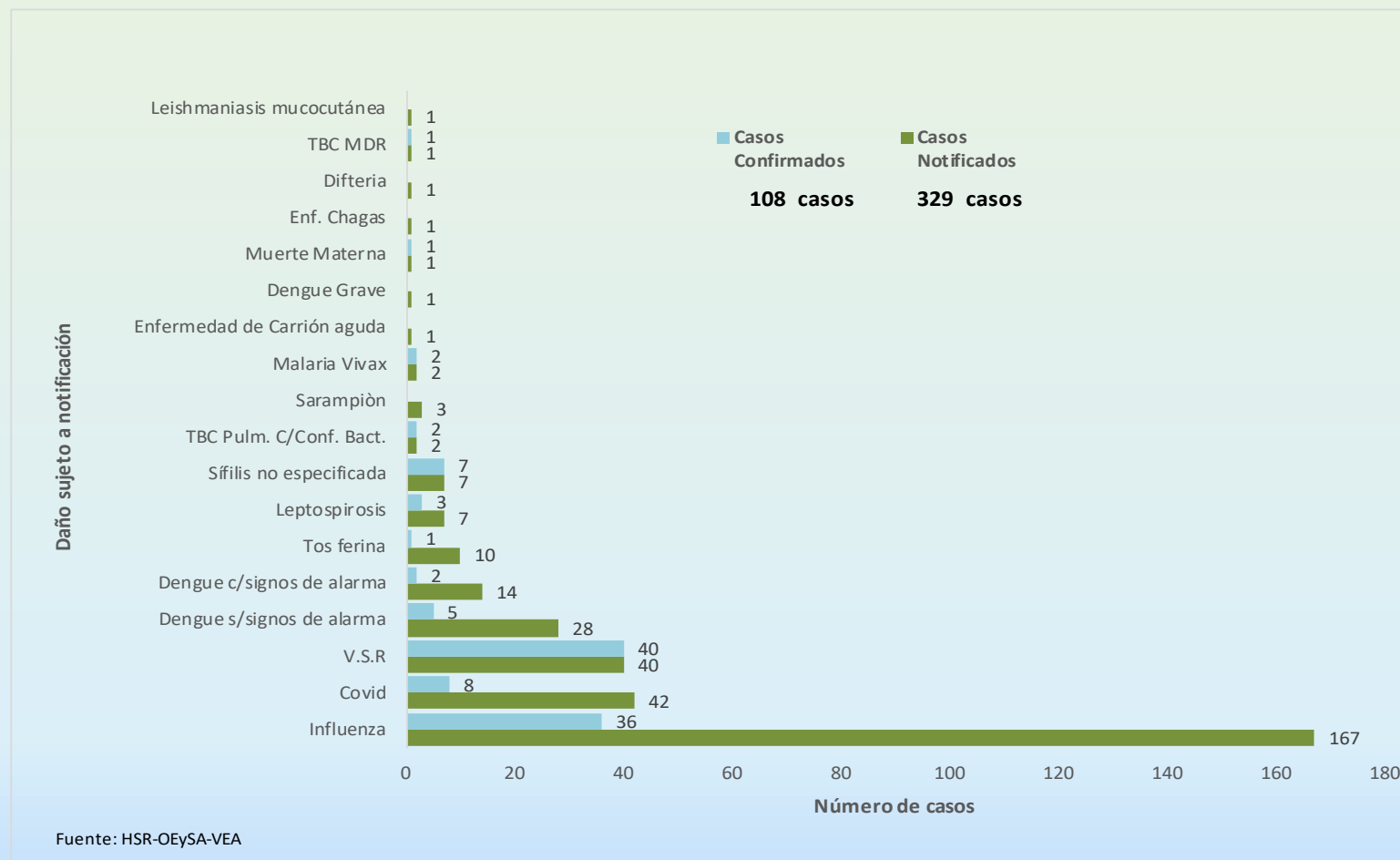
Notificación Semanal de Casos de Enfermedades Sujetas a Vigilancia Epidemiológica, según fecha de inicio de síntomas. Hospital Santa Rosa. Año 2025 - 2026 (Acumulados a la SE 18)

Nº	Diagnóstico	2025 acumulado a SE 18			2026												
		Casos Notificados	Casos Confirmados	% Confirmados	SEMANA EPIDEMIOLOGICA										Casos Notificados	Casos Confirmados	% Confirmados
					1 a 10	11	12	13	14	15	16	17	18				
1	Influenza	37	7	19%	89	10	9	18	9	10	8	10	4	167	36	22%	
2	Covid	158	23	15%	24	3	6	2	5	2				42	8	19%	
3	V.S.R	5	5	100%	6	2	3	6	5	8	7	3		40	40	100%	
4	Dengue s/signos de alarma	69	5	7%	18	3	2	1	1			2	1	28	5	18%	
5	Dengue c/signos de alarma	23	1	4%	5	1	3	2		2		1		14	2	14%	
6	Tos ferina	1	1	100%	6		1	3						10	1	10%	
7	Leptospirosis	2			3			1		2	1			7	3	43%	
8	Sífilis no especificada				7									7	7	100%	
9	TBC Pulm. C/Conf. Bact.	7	7	100%	2									2	2	100%	
10	Sarampión	1			3									3			
11	Malaria Vivax				2									2	2	100%	
12	Enfermedad de Carrión aguda	3	1	33%			1							1			
13	Dengue Grave				1									1			
14	Muerte Materna				1									1	1	100%	
15	Enf. Chagas				1									1			
16	Difteria							1						1			
17	TBC MDR				1									1	1	100%	
18	Leishmaniasis mucocutánea				1									1			
19	Leishmaniasis cutánea	2															
20	TBC Extrapulm.	2	2	100%													
21	Loxocelismo	1	1	100%													
22	Viruela del mono	1															
Total general		312	53	17.0%	170	19	25	34	20	24	16	16	5	329	108	32.8%	

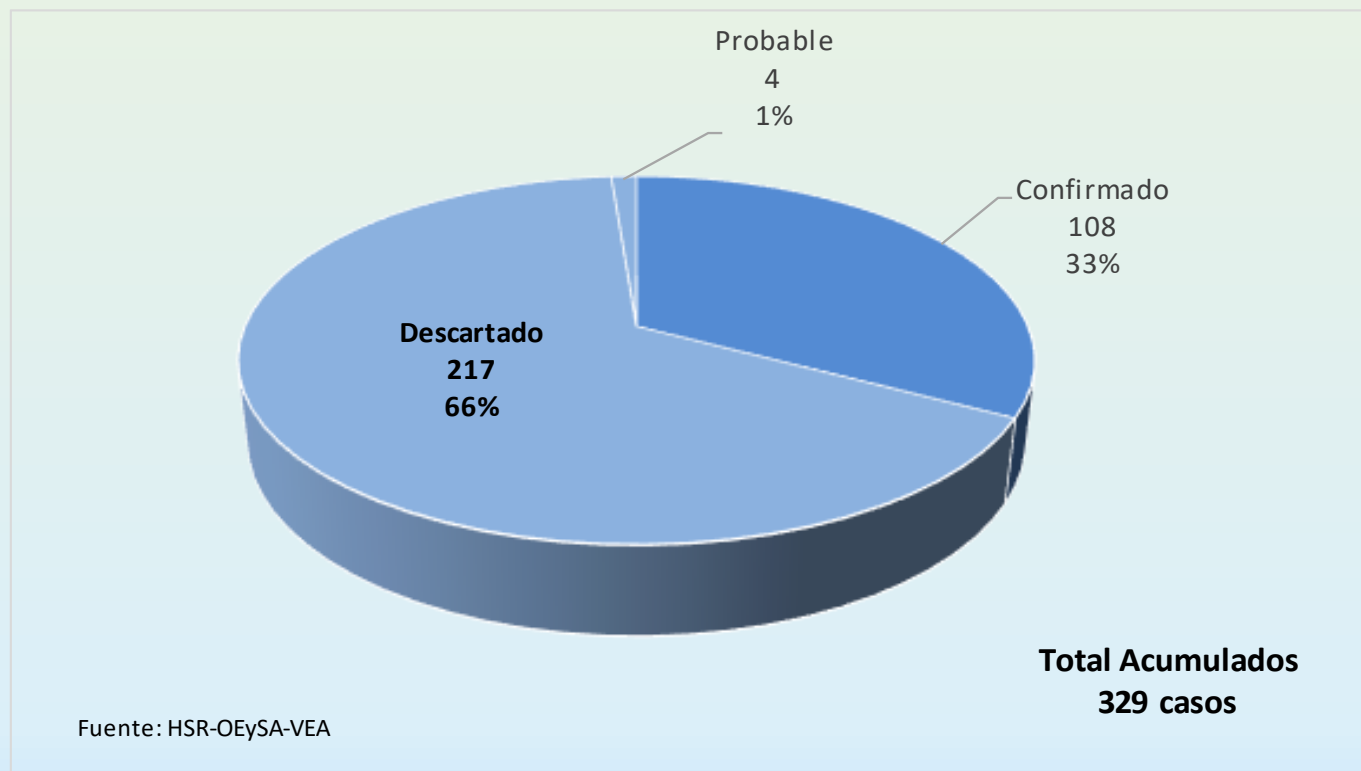
En la S.E 18 del presente año se notificaron 17 daños de enfermedades sujetas a notificación obligatoria, según la fecha de inicio de síntomas (F.I.S) 5 corresponden a ésta semana, el resto de daños semanas anteriores del presente año.

Se confirmaron 8 daños : 4 VSR+, 3 Leptospirosis y 1 Dengues sin signos de alarma. El porcentaje de casos confirmados del total de la notificación es de 32.2%.

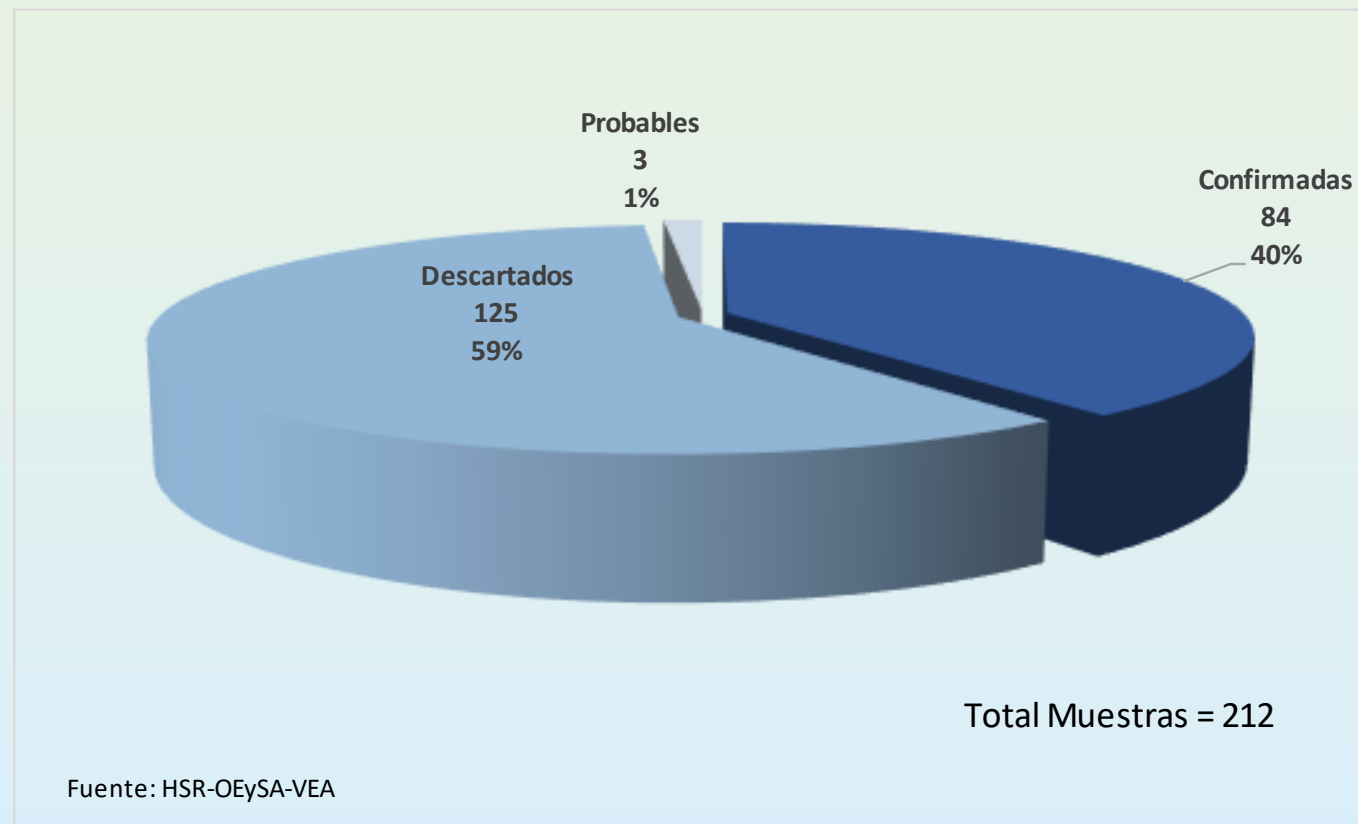
Notificación de Casos de Enfermedades Sujetas a Vigilancia Epidemiológica Hospital Santa Rosa Años 2026 (SE 18)



Casos notificados de Enfermedades Sujetas a Vigilancia Epidemiológica, según clasificación. Hospital Santa Rosa Años 2026 (SE 18)

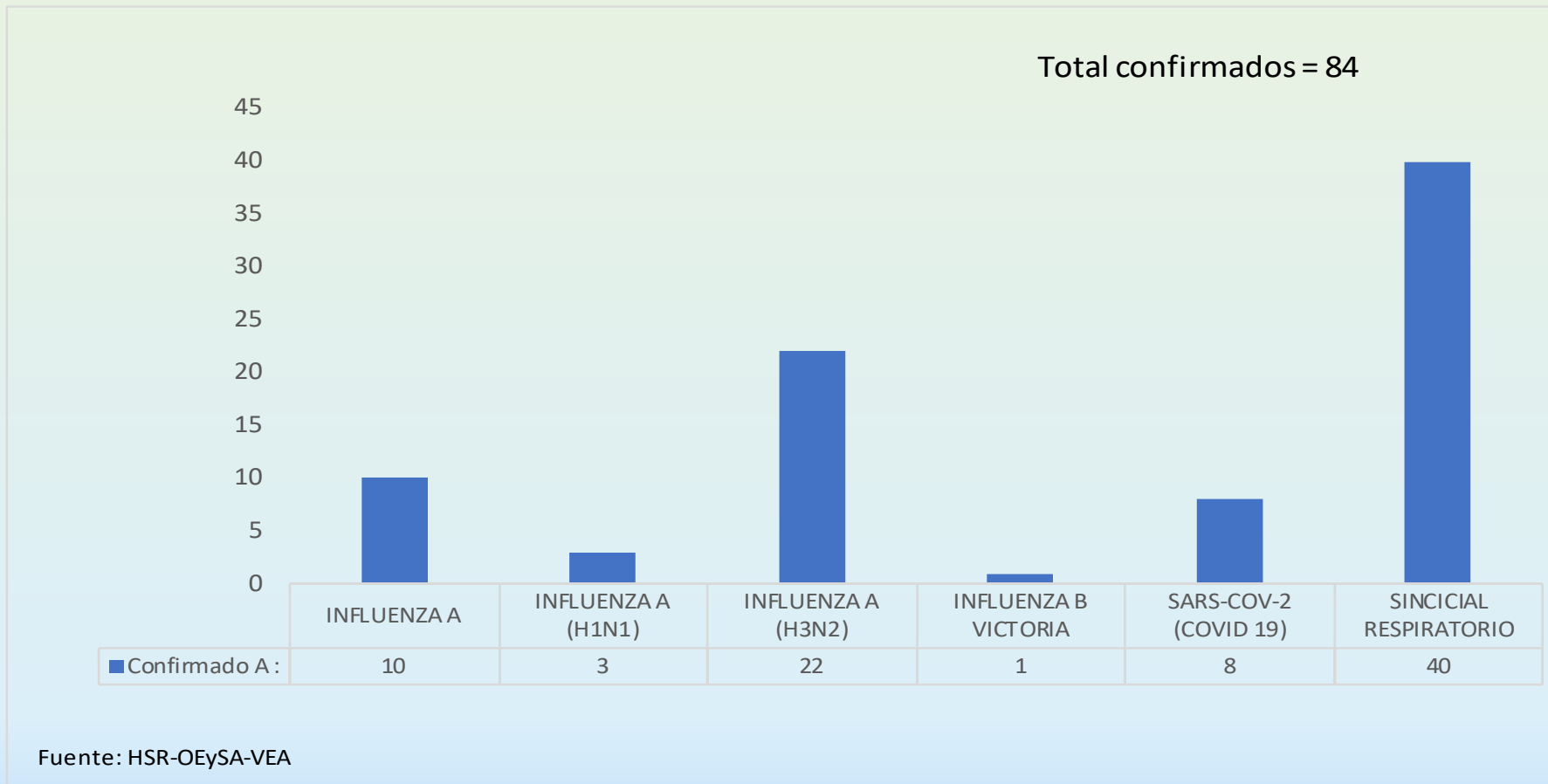


Casos notificados de Virus Respiratorios, según clasificación. Hospital Santa Rosa Años 2026 (SE 18)

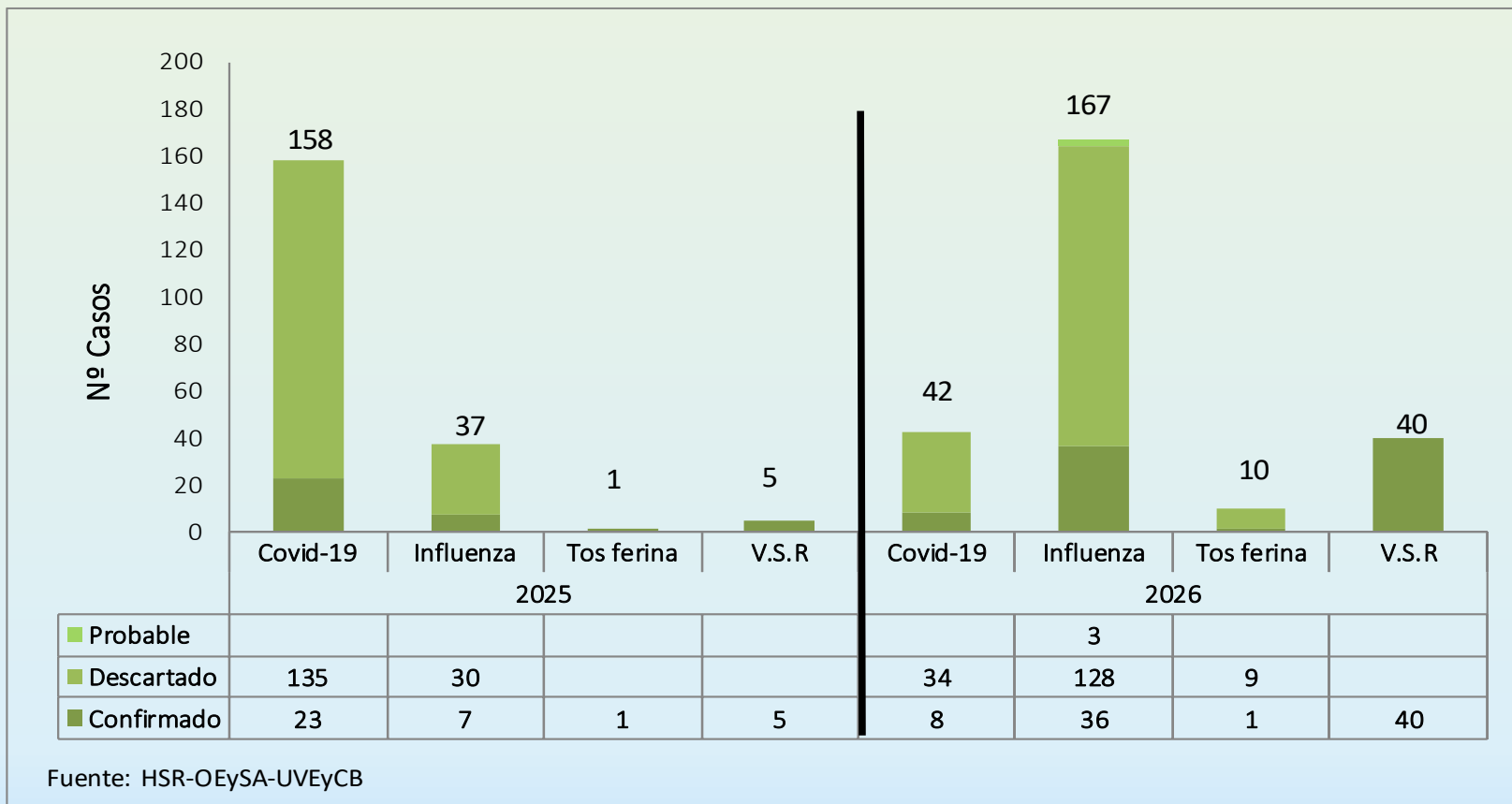


Hasta la SE 18 del presente año, se han notificado 212 casos probables a Virus Respiratorio, el 40% (84 muestras) fueron confirmadas y corresponden a casos de Influenza, V.S.R y Covid19.

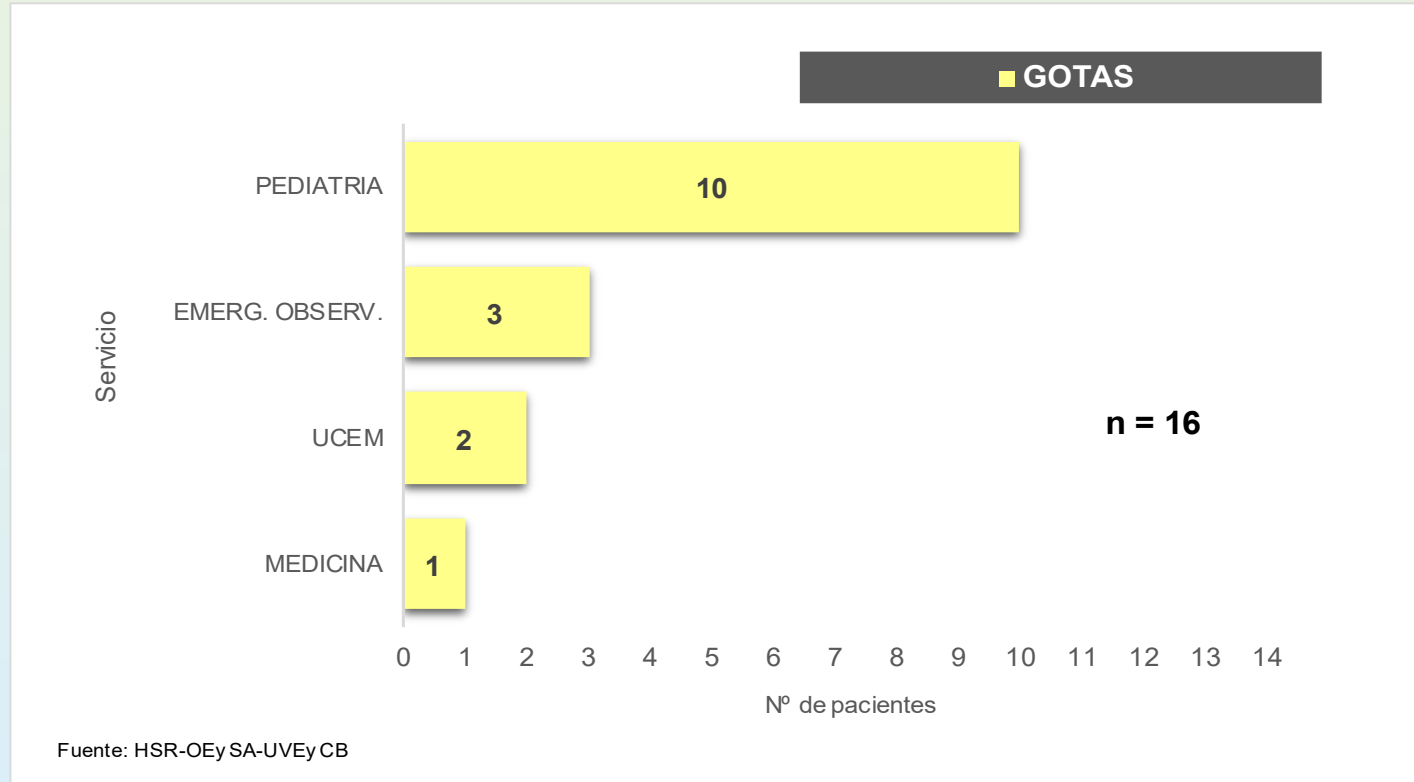
Casos confirmados de Virus Respiratorios, según virus identificado. Hospital Santa Rosa Años 2026 (SE 18)



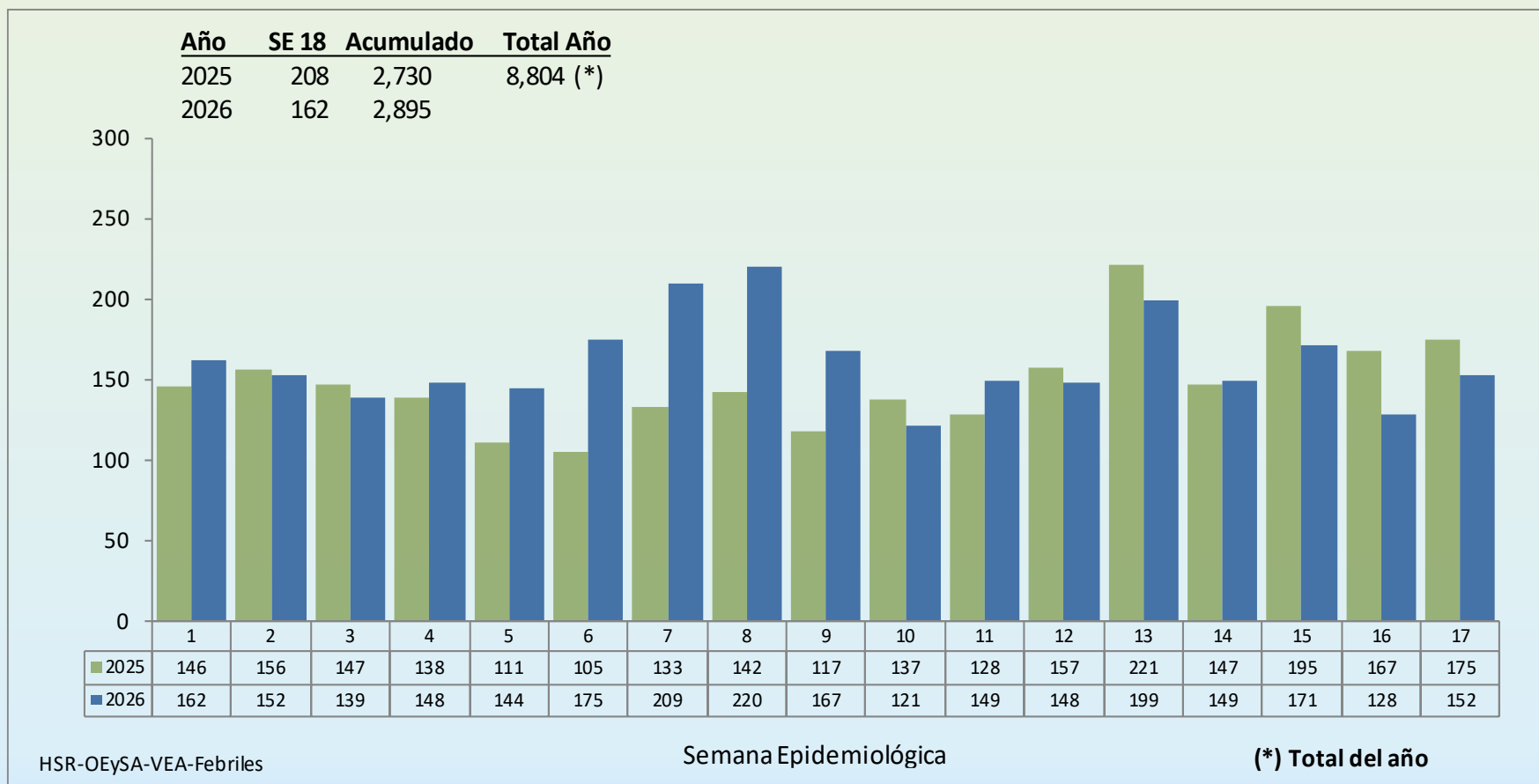
Vigilancia de Influenza y OVR – Tos Ferina Hospital Santa Rosa Año 2025 – 2026 (SE 18)



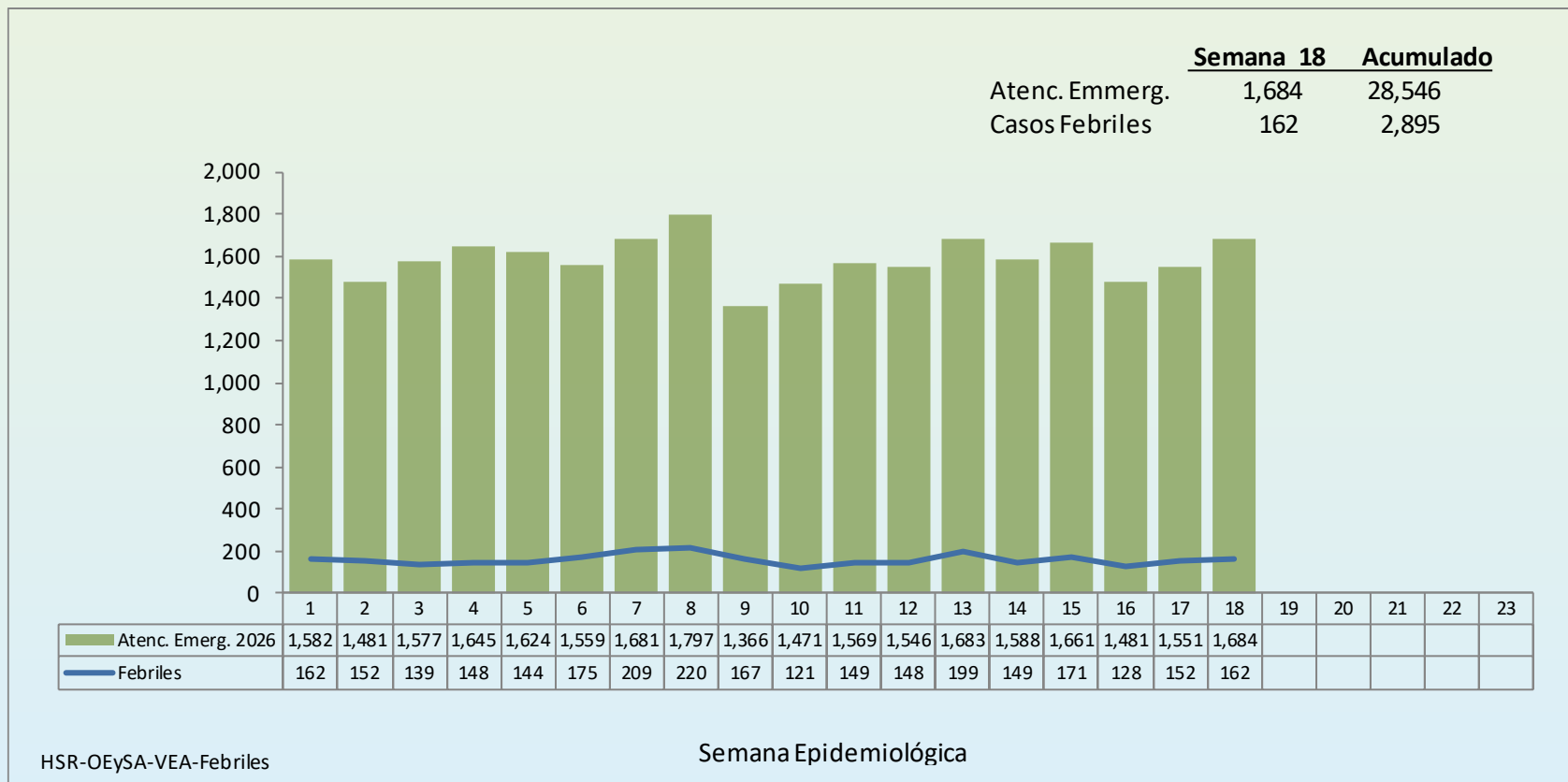
Pacientes con aislamiento según modo de transmisión Hospital Santa Rosa 2026 (SE 18)



Comportamiento Semanal de Febriles Hospital Santa Rosa - Años 2025 – 2026 (SE 18)



Atenciones en emergencia vs casos febriles Hospital Santa Rosa - Años 2026 (SE 18)

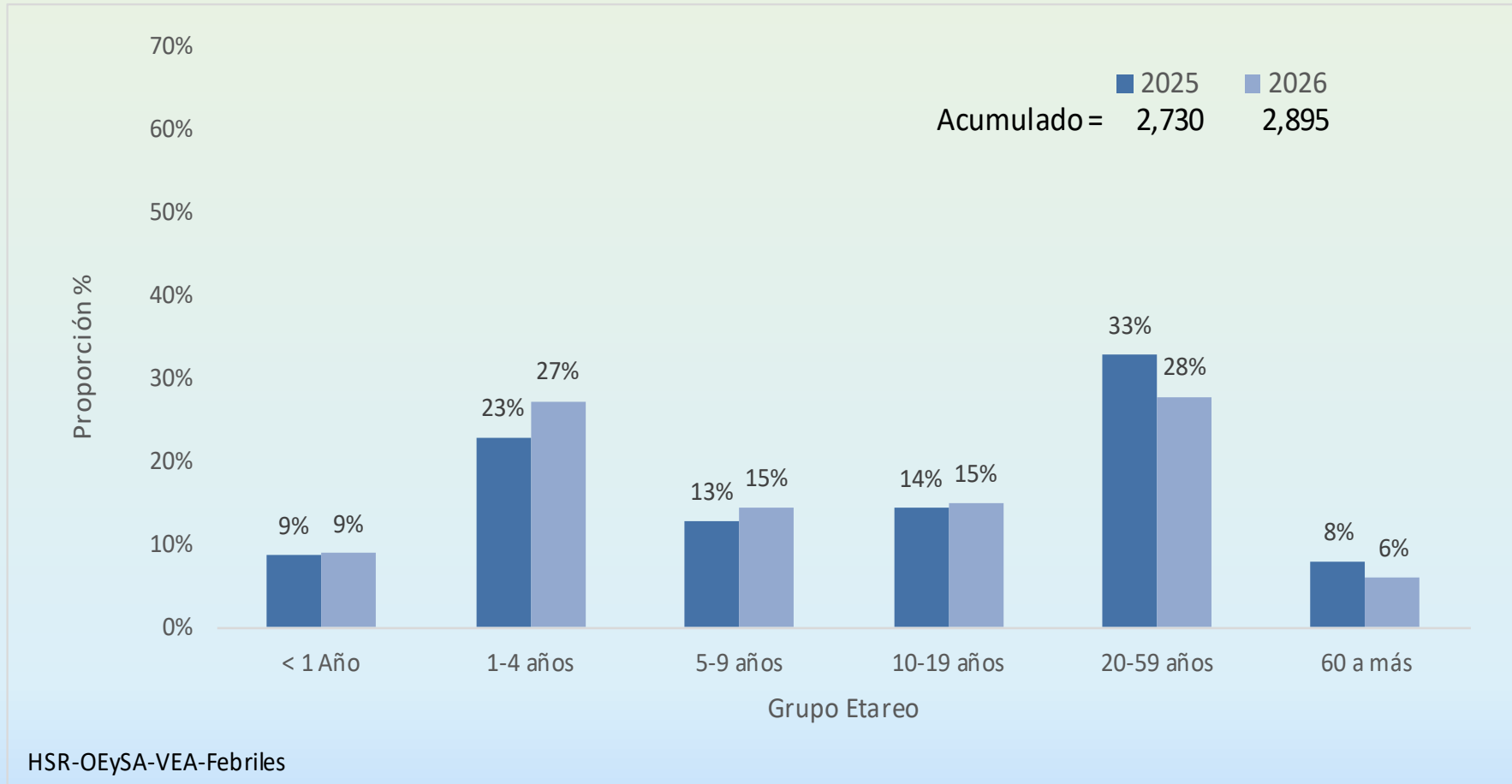


En la S.E. 18 del 2026 se atendieron por emergencia un total de 1,684 pacientes, de los cuales 162 fueron casos febriles, representa el 9.6% de la atención de la semana.

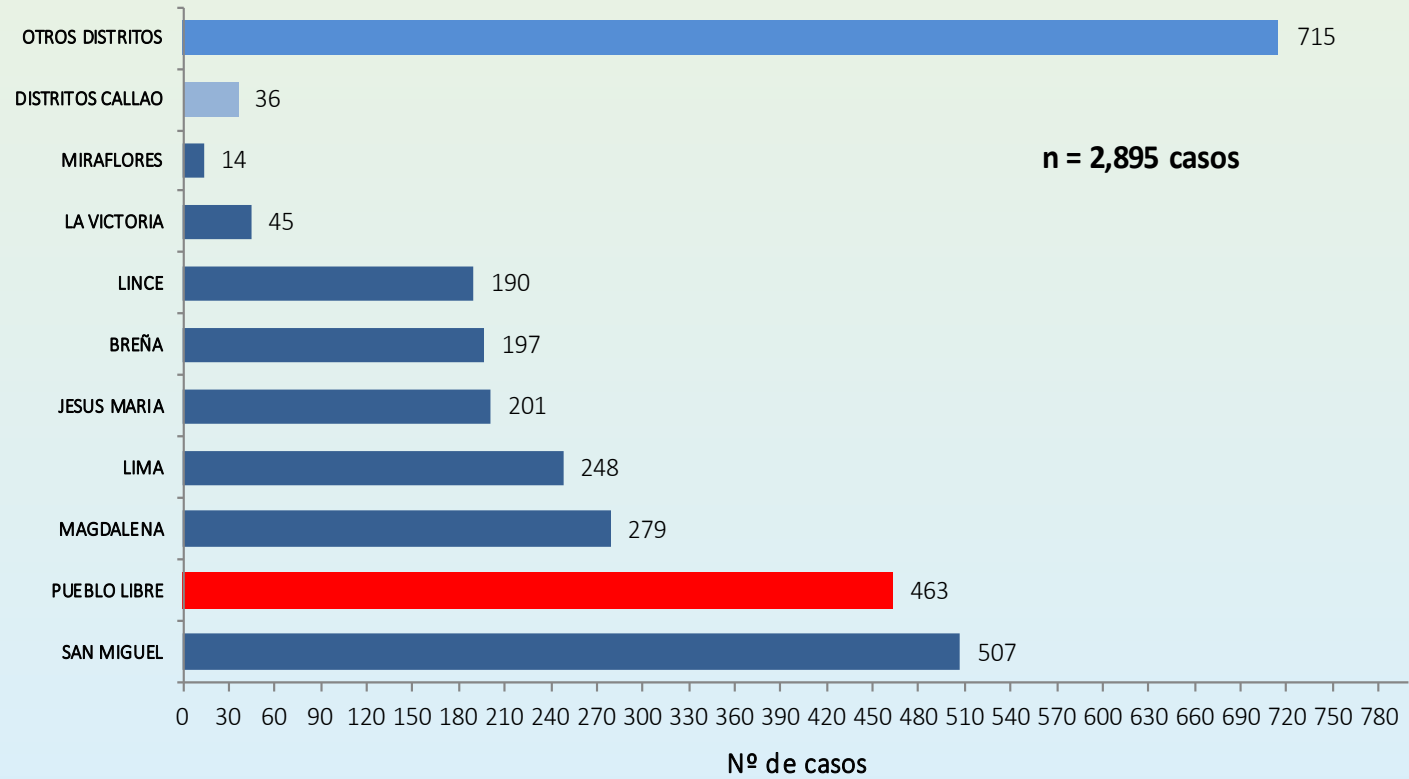
El promedio de casos febriles con respecto a las atenciones por emergencia en el año es de 10.1% (2,895 casos febriles de 28,546 atenciones)

Casos Febriles según grupos etario

Hospital Santa Rosa - Años 2025 – 2026 (SE 18)



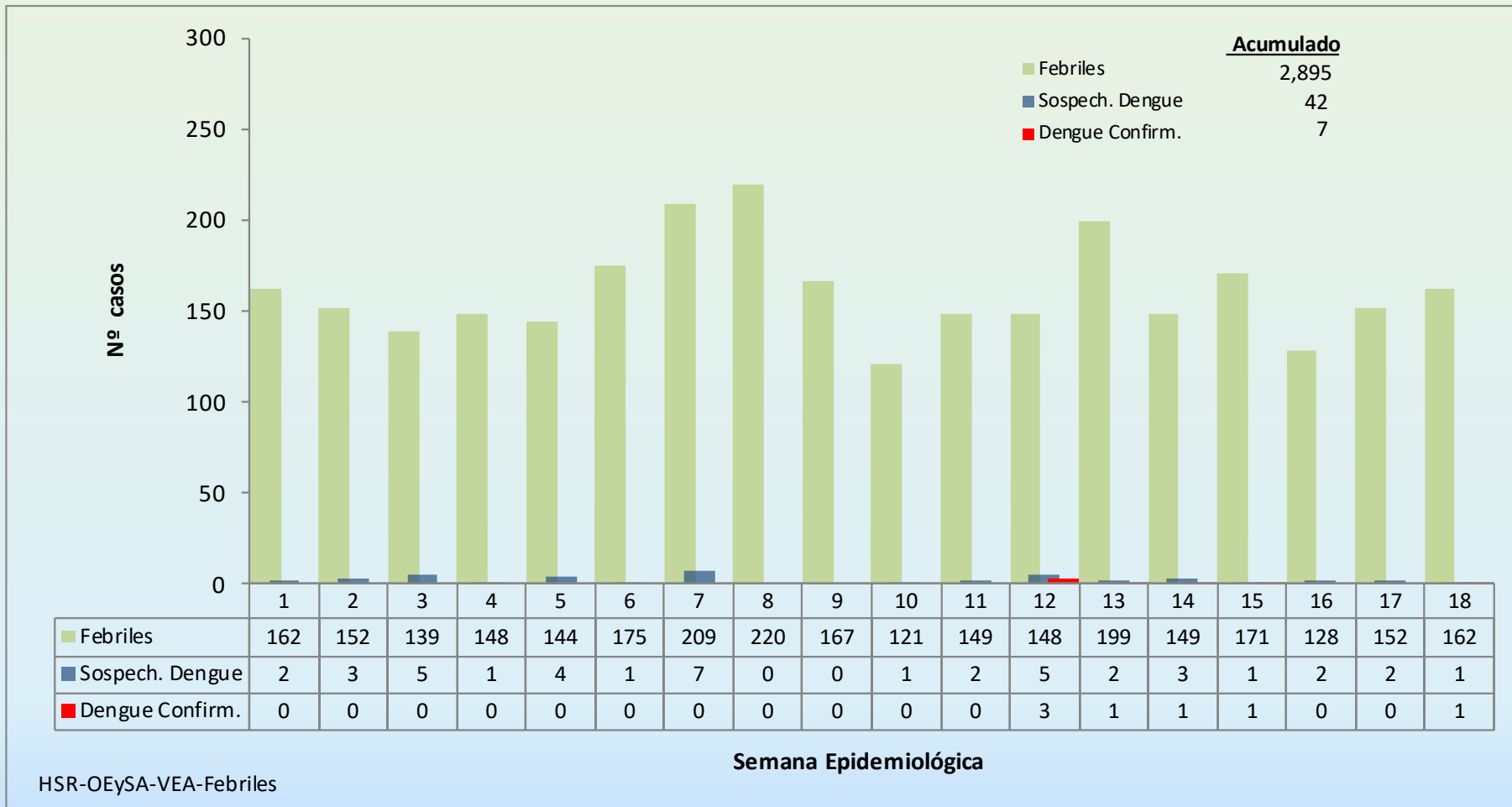
Casos Febriles según distrito de procedencia Hospital Santa Rosa - Año 2026 (SE 18)



HSR-OEySA-VEA-Febriles

Casos Febriles vs Dengue

Hospital Santa Rosa - Año 2026 (SE 18)



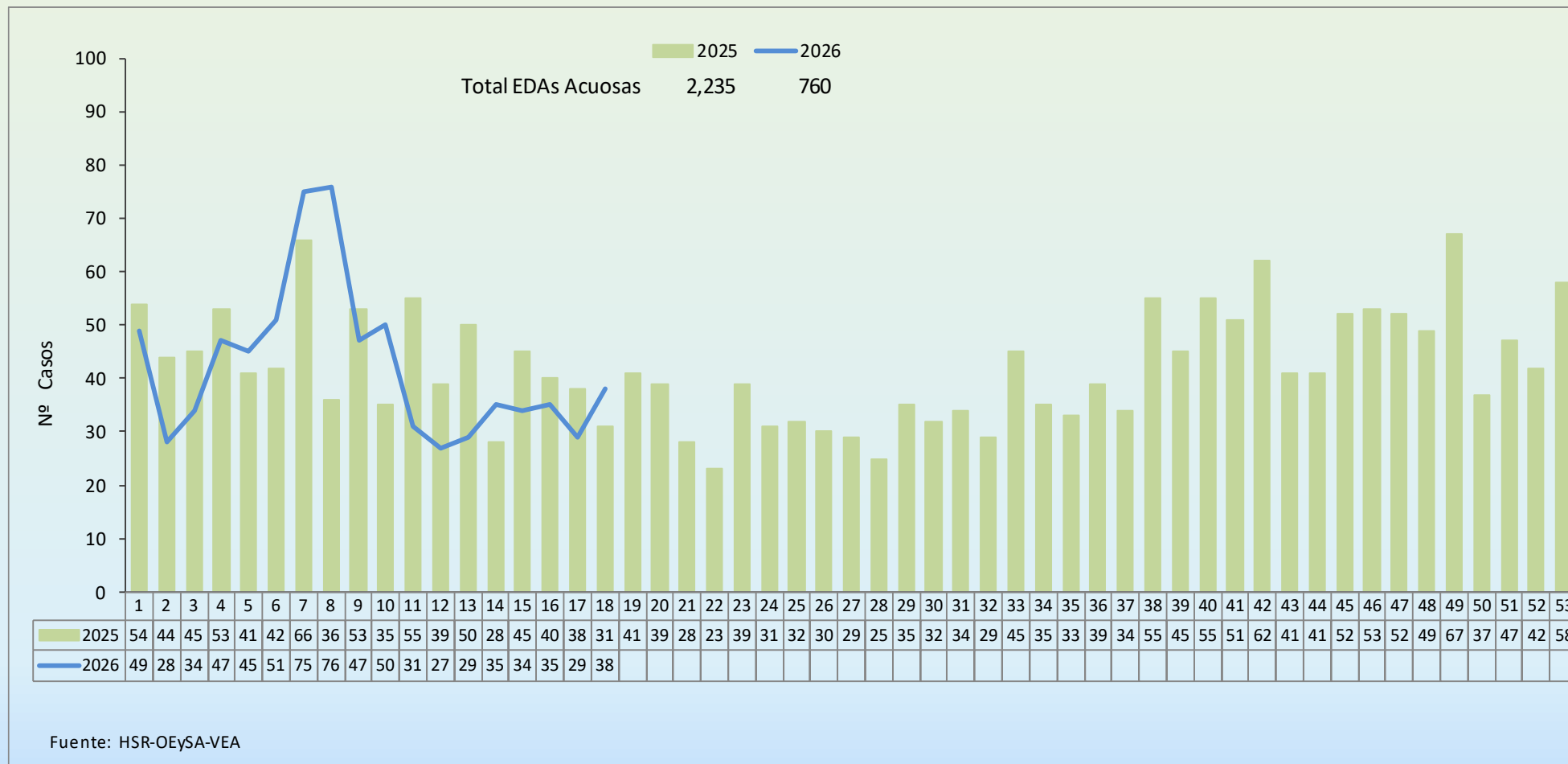
Notificación Semanal de EDAs Hospital Santa Rosa - Años 2025 – 2026 (SE 18)

EDAs		2026			2025		
		Semana 18	Acumul.	Total	Semana 18	Acumul.	Total
Acuosas	<1 año	3	30	760	3	59	795
	1-4 años	5	88		10	147	
	>5 años	30	642		18	589	
Disentericas	<1 año		11	32		5	26
	1-4 años		6			7	
	>5 años	1	15		1	14	
TOTAL EDAS		39	792		32	821	

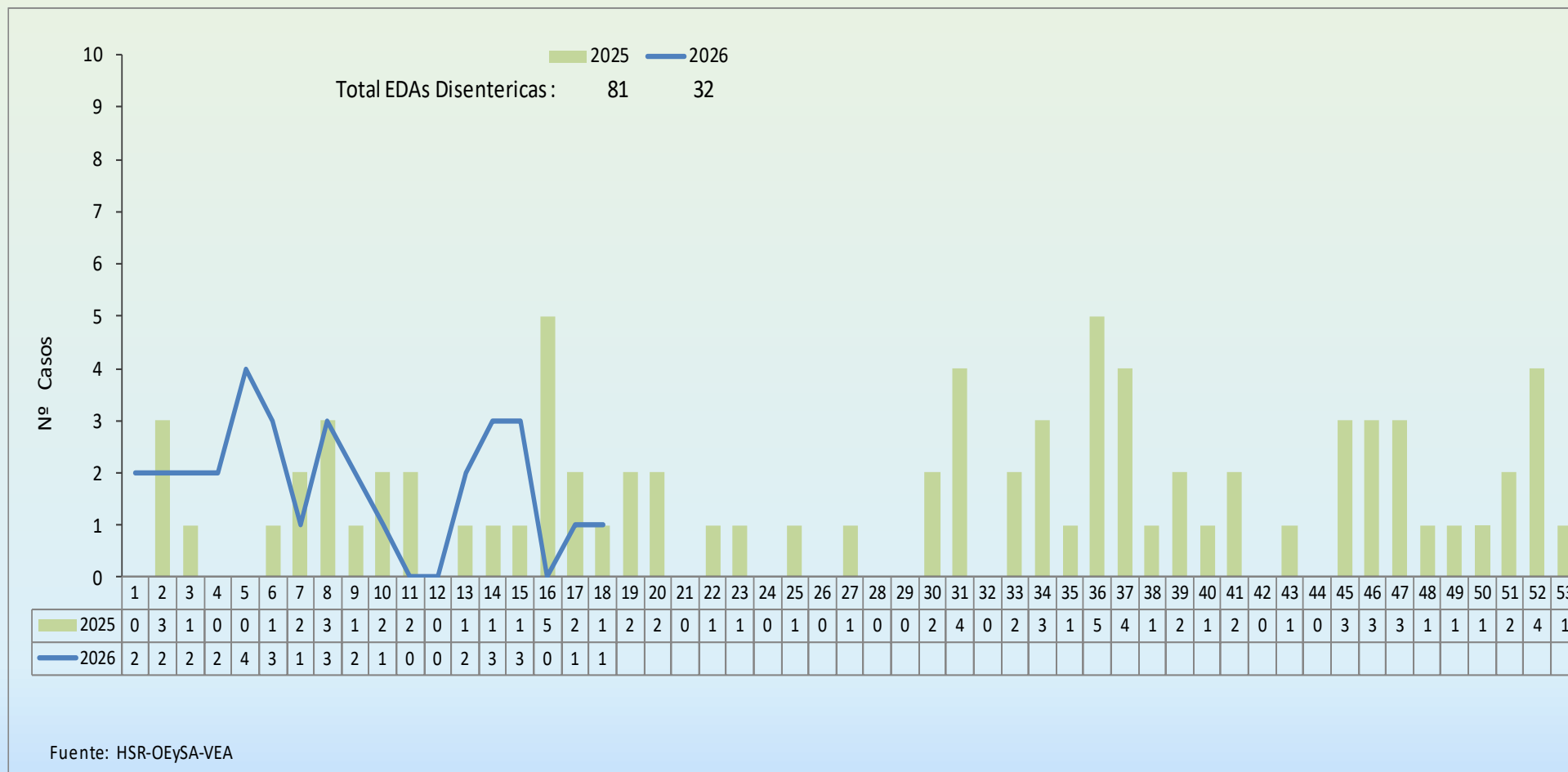
Comportamiento Semanal de EDAs Acuosas

Hospital Santa Rosa

Años 2025 – 2026 (SE 18)



Comportamiento Semanal de EDAs Disentericas Hospital Santa Rosa Años 2025 – 2026 (SE 18)

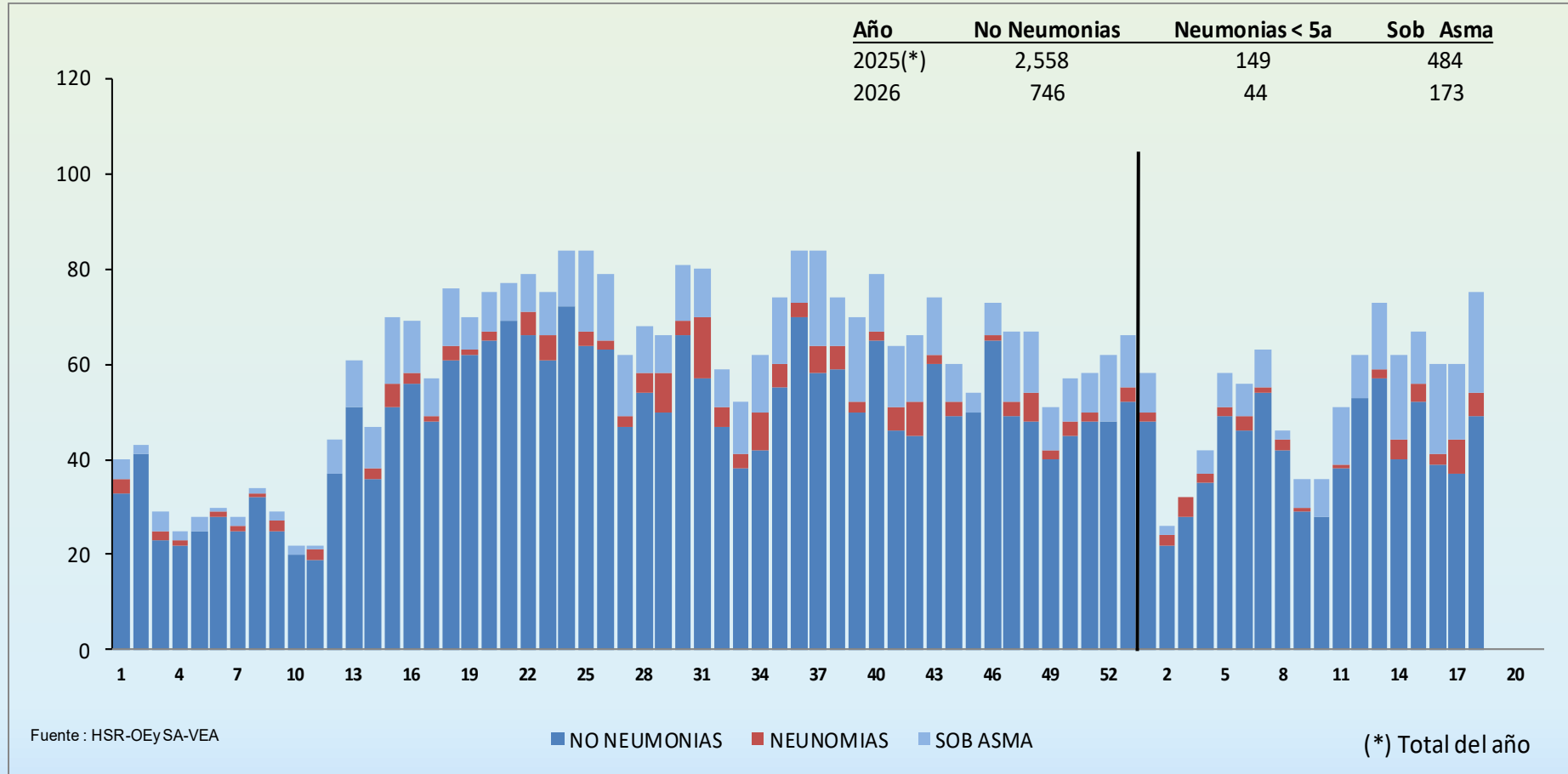


Comportamiento Semanal de IRAs Hospital Santa Rosa - Años 2025 – 2026 (SE 18)

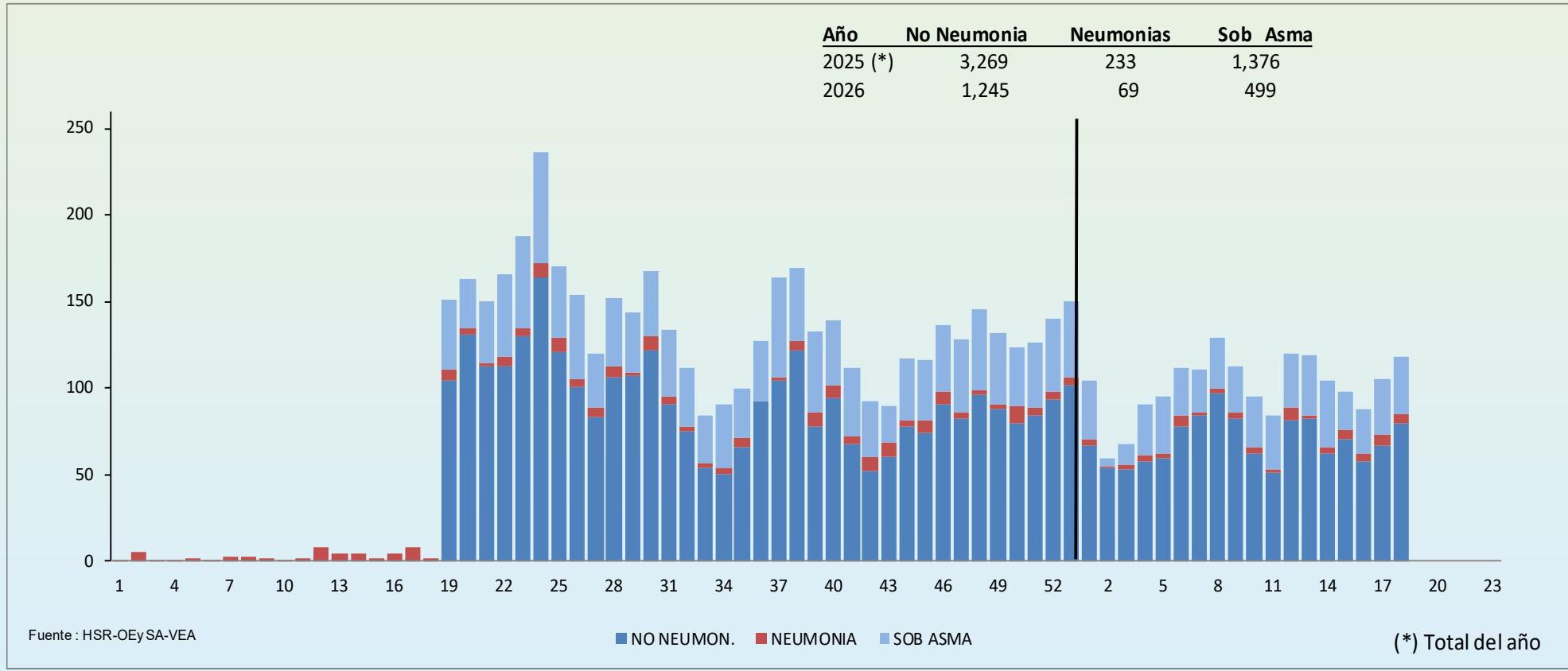
IRAs (No Neumonías + Neumonías No Graves + Neumonías Graves)		2026			2025		
		Semana 18	Acum.	Total	Semana 18	Acum.	Total
No Neumonías	< 2 meses	3	42	746		30	633
	2-11 meses	9	153		13	127	
	1-4 años	37	551	48	476		
	> 5 años (*)	80	1,245	0	0		
Neumonías < 5 años	Neum. No Grave	2-11 meses		20	1	1	5
		1-4 años	1	20	1	4	
	Neum. Grave	< 2 meses					
		2-11 meses		4	24		2
	1-4 años	4	20	1	19		
Neumonías 5 a más	5-9 años		22	69		19	54
	10-19 años		8			13	
	20-59 años		10		5		
	60 a más	5	29	2	17		
SOB Asma	<2 años	8	53	173	3	22	95
	2 - 4 años	13	120		9	73	
	> 5 años (*)	33	499	0	0		

(*) La vigilancia de las No Neumonías y Asma de 5 a más años se inicia a partir de la SE 19 del 2025

Comportamiento Semanal de IRAs < de 5 años Hospital Santa Rosa - Años 2025 – 2026 (SE 18)



Comportamiento Semanal de IRAs de 5 años a más Hospital Santa Rosa - Años 2025 – 2026 (SE 18)



La notificación de los casos de No Neumonías y Asmas en el grupo de edad de 5 años más; se inicia a partir de la S.E. 19 del año 2025.