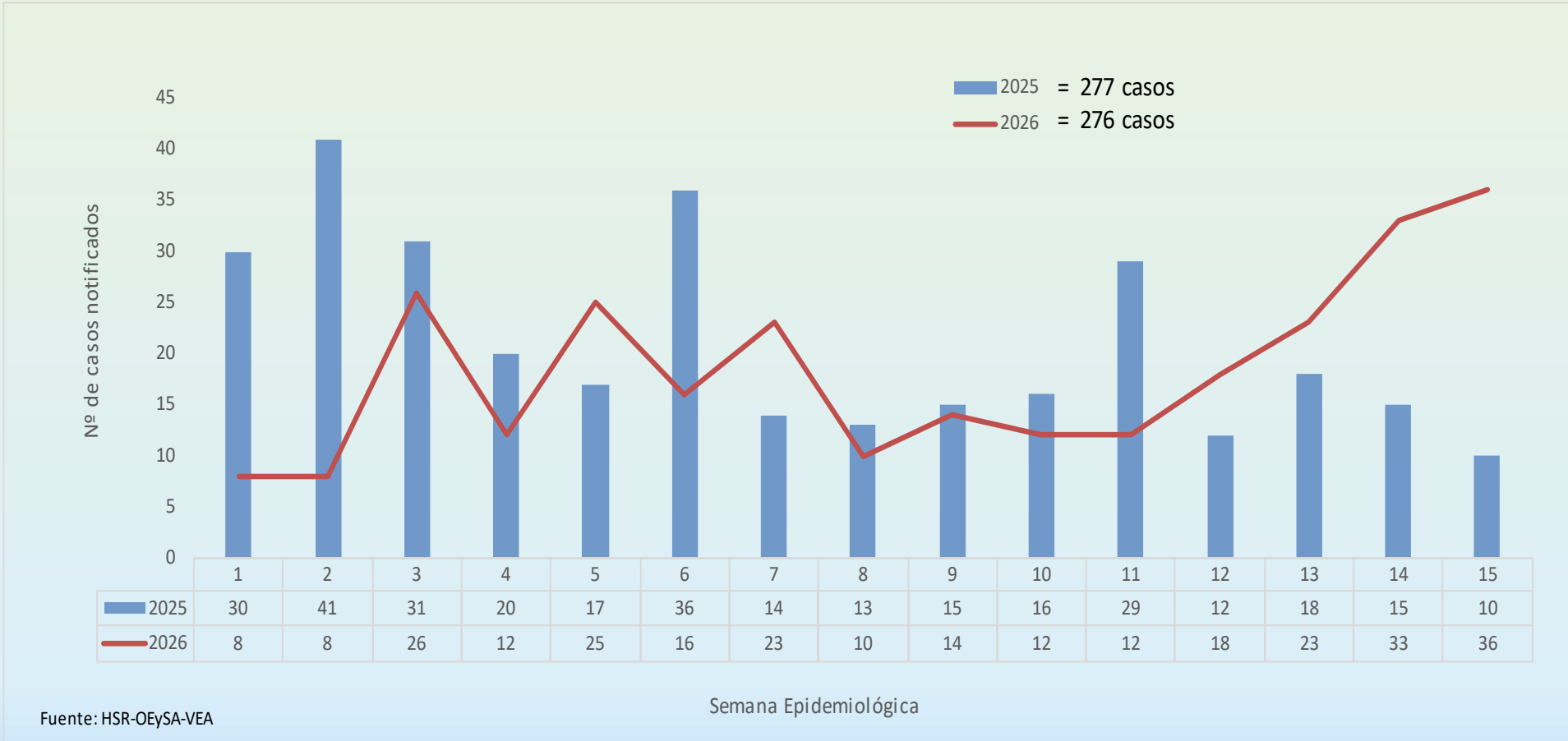


SALA SITUACIONAL SEMANAL (SE – 15)
OFICINA DE EPIDEMIOLOGÍA y SALUD AMBIENTAL
HOSPITAL SANTA ROSA
AÑO 2026

Notificación Semanal de Casos de Enfermedades Sujetas a Vigilancia Epidemiológica, según semana de notificación Hospital Santa Rosa. Año 2025 - 2026 (Acumulados a la SE 15)



El acumulado de casos notificados a la S.E 15 del presente año es de 276, 1 caso menos que el año 2025 en el mismo periodo. En las últimas cuatro semanas del presente año el número de casos notificados está en ascenso, en la presente semana el incremento fue del 9% más con respecto a la semana anterior.

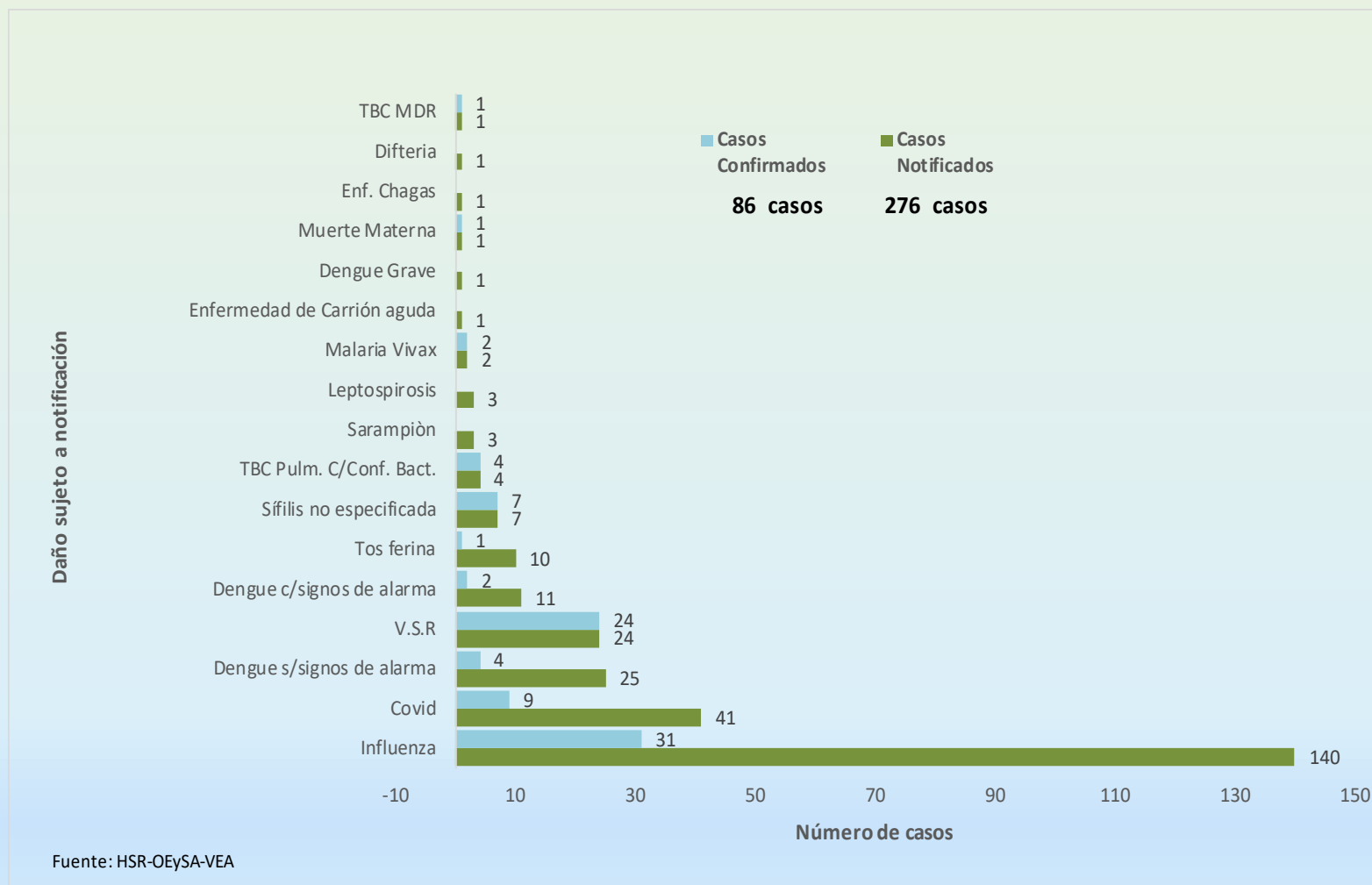
Notificación Semanal de Casos de Enfermedades Sujetas a Vigilancia Epidemiológica, según fecha de inicio de síntomas. Hospital Santa Rosa. Año 2025 - 2026 (Acumulados a la SE 15)

Nº	Diagnóstico	2025 acumulado a SE 15			2026															Casos Notificados	Casos Confirmados	% Confirmados
		Casos Notificados	Casos Confirmados	% Confirmados	SEMANA EPIDEMIOLOGICA																	
					1	2	3	4	5	6	7	8	9	10	11	12	13	14	15			
1	Influenza	28	4	14%	8	9	12	10	12	9	6	10	6	7	10	9	18	9	5	140	31	22%
2	Covid	145	23	16%	2	2	3	1	4	5	5		1		3	6	2	6	1	41	9	22%
3	Dengue s/signos de alarma	64	5	8%	1	3	4	1	3	2	3			1	3	2	1	1		25	4	16%
4	V.S.R	3	3	100%							1	2	2	1	2	3	6	5	2	24	24	100%
5	Dengue c/signos de alarma	22	1	5%	1		1	1			2				1	3	2			11	2	18%
6	Tos ferina	1	1	100%	1			2	1	1		1				1	3			10	1	10%
7	Sífilis no especificada				1				4					2						7	7	100%
8	TBC Pulm. C/Conf. Bact.	6	6	100%	2		2													4	4	100%
9	Sarampión	1						1		2										3		
10	Leptospirosis	1							1					1	1					3		
11	Malaria Vivax				1									1						2	2	100%
12	Enfermedad de Carrión aguda	1	1	100%												1				1		
13	Dengue Grave								1											1		
14	Muerte Materna								1											1	1	100%
15	Enf. Chagas				1															1		
16	Difteria																1			1		
17	TBC MDR					1														1	1	100%
18	Leishmaniasis cutánea	2																				
19	TBC Extrapulm.	2	2	100%																		
20	Loxocelismo	1	1	100%																		
Total general		277	47	17.0%	18	15	22	16	27	19	17	13	12	11	19	25	33	21	8	276	86	31.2%

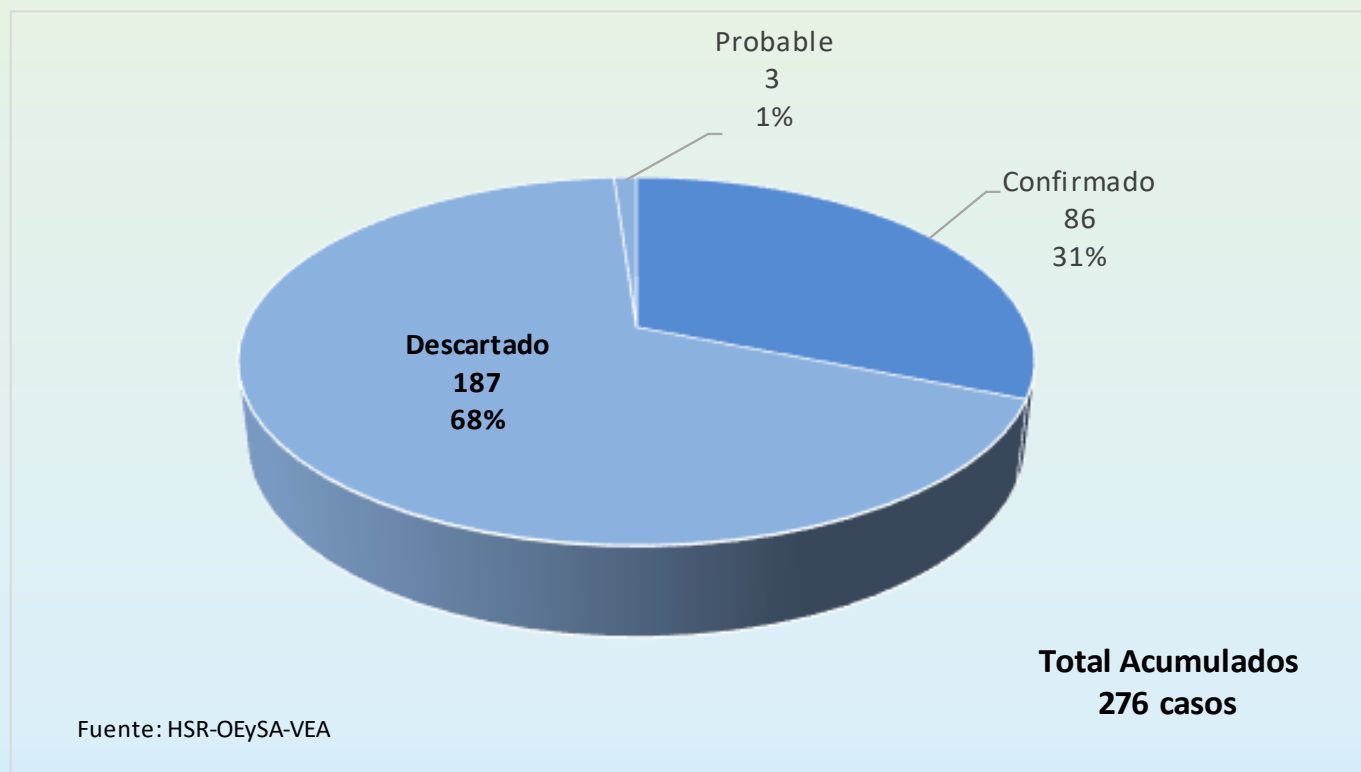
En la S.E 15 del presente año se notificaron 36 daños de enfermedades sujetas a notificación obligatoria, según la fecha de inicio de síntomas (F.I.S) 8 corresponden a ésta semana, el resto de daños semanas anteriores del presente año.

De los 33 casos notificados, 14 se confirmaron y corresponden a: 7 Sífilis no especificada, 4 VSR+, 1 Influenza, 1 Covid-19 y 1 Dengue sin signos de alarma. El porcentaje de casos confirmados del total de la notificación es de 31.2%.

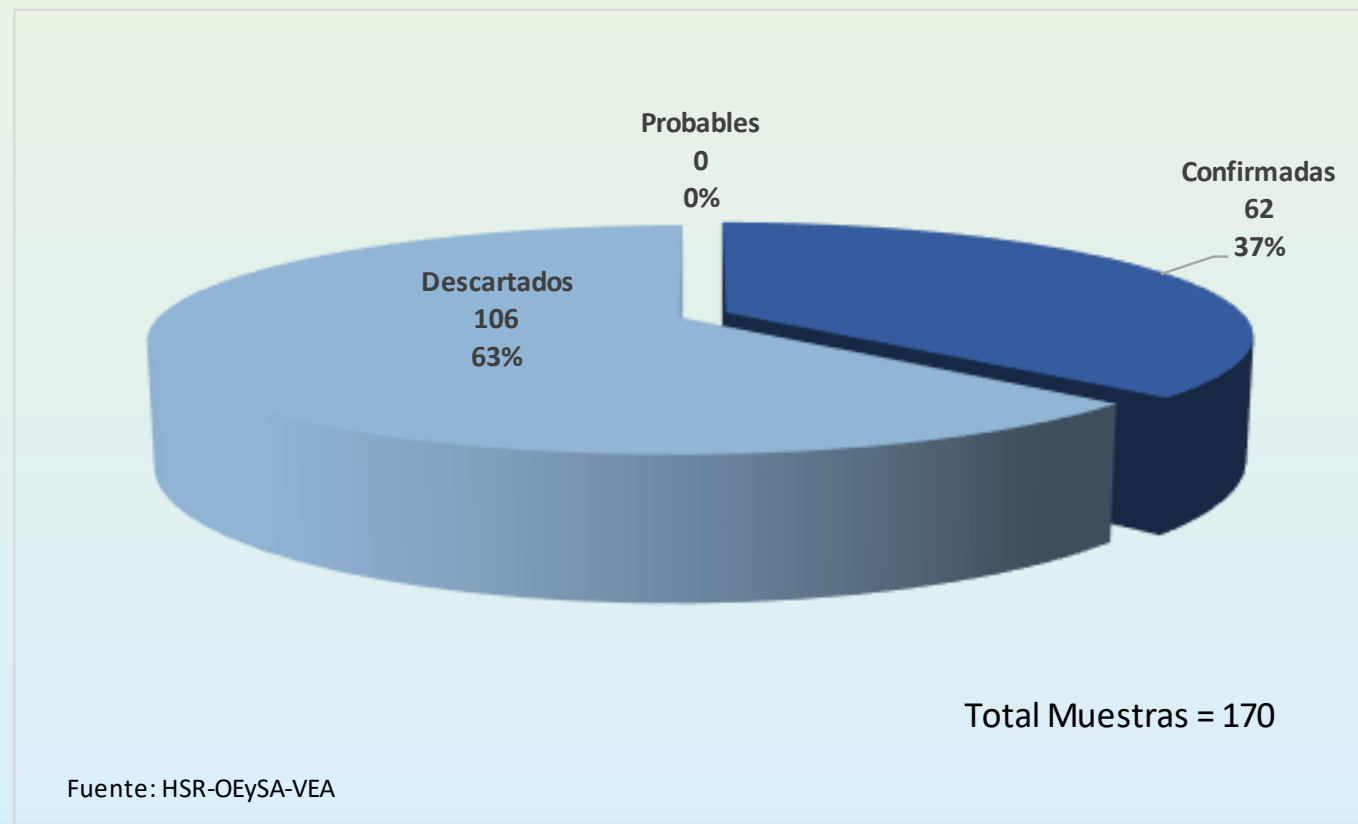
Notificación de Casos de Enfermedades Sujetas a Vigilancia Epidemiológica Hospital Santa Rosa Años 2026 (SE 15)



Casos notificados de Enfermedades Sujetas a Vigilancia Epidemiológica, según clasificación. Hospital Santa Rosa Años 2026 (SE 15)

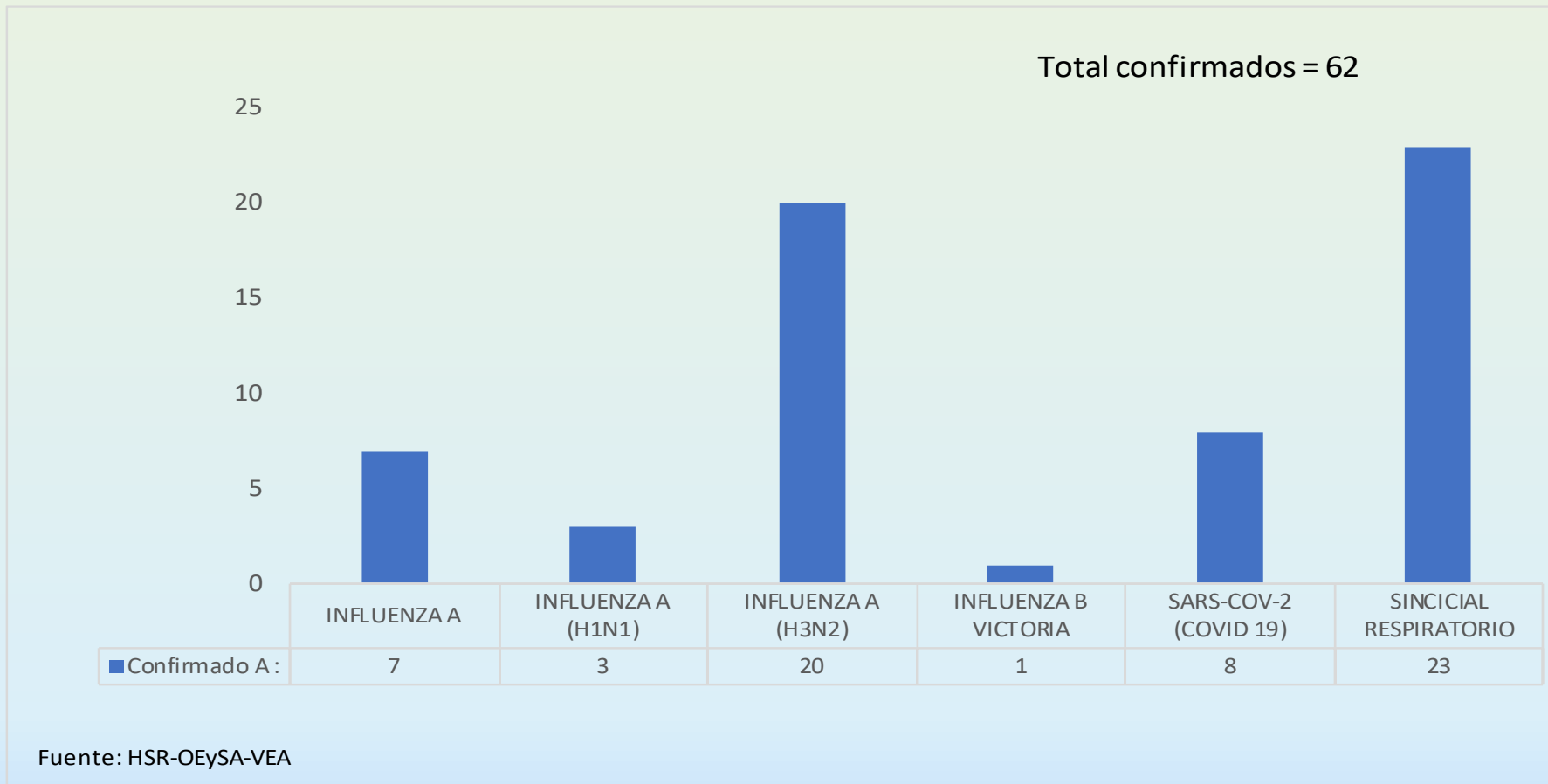


Casos notificados de Virus Respiratorios, según clasificación. Hospital Santa Rosa Años 2026 (SE 15)

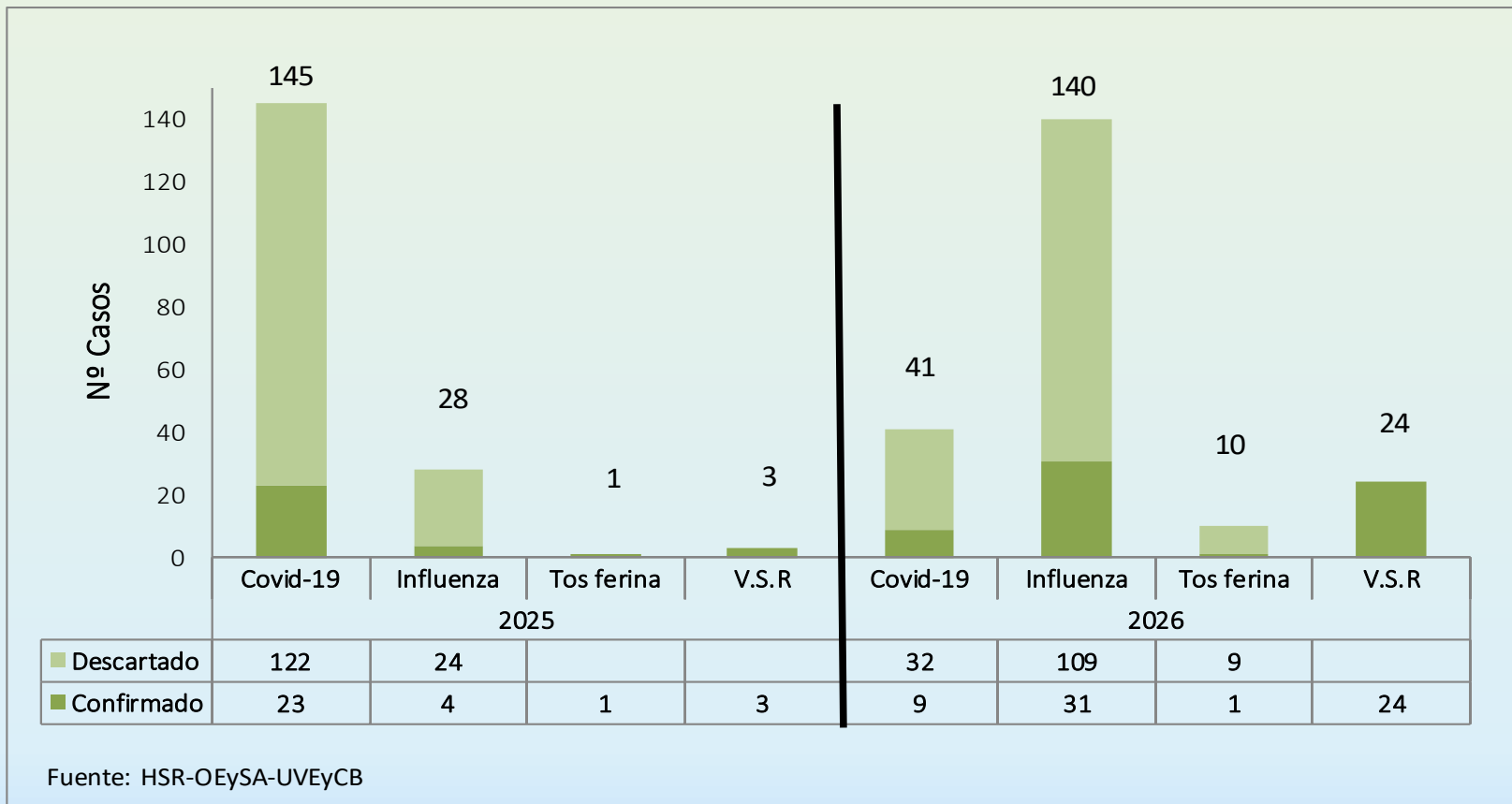


Hasta la SE 15 del presente año, se han notificado 170 casos probables a Virus Respiratorio, el 37% (62 muestras) fueron confirmadas y corresponden a casos de Influenza, V.S.R y Covid19.

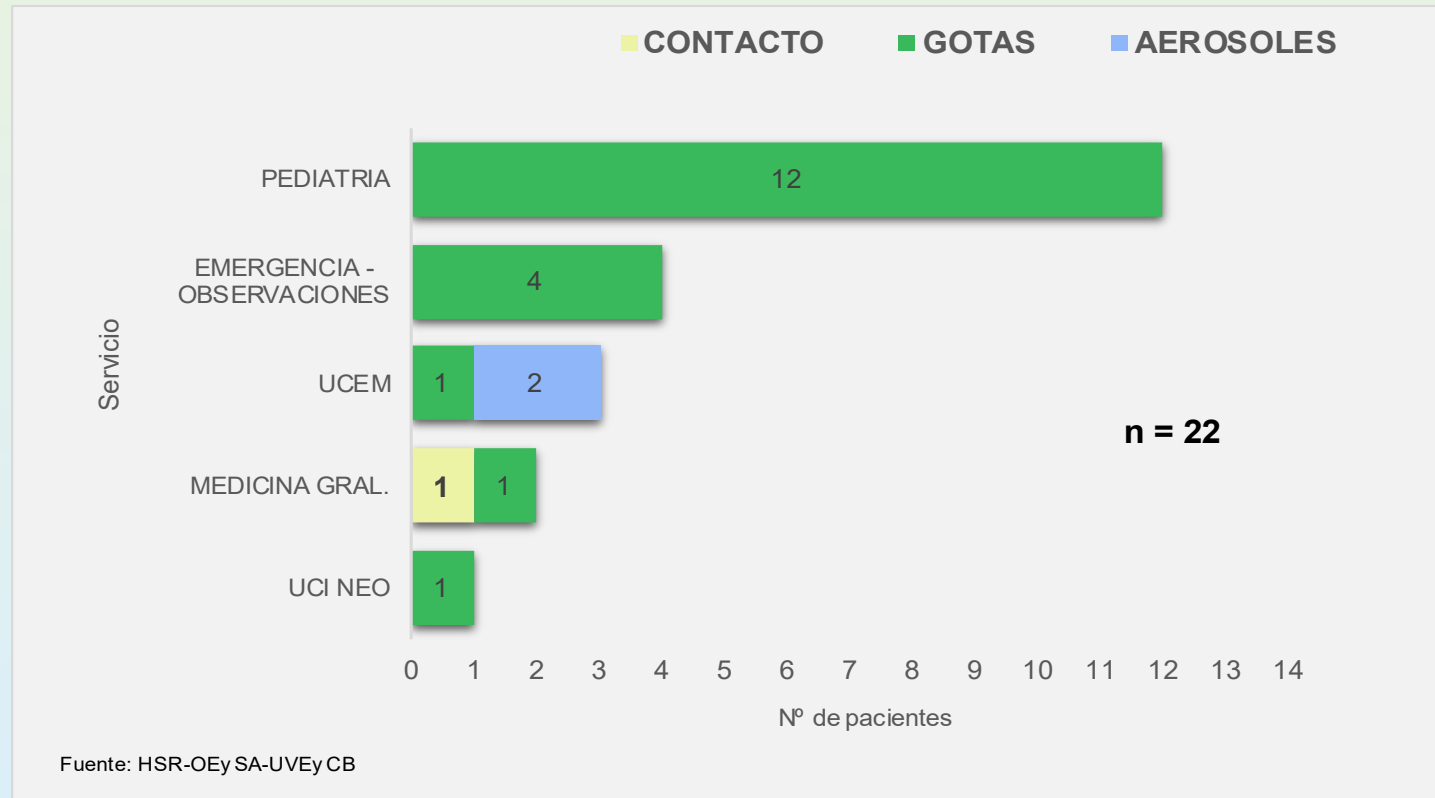
Casos confirmados de Virus Respiratorios, según virus identificado. Hospital Santa Rosa Años 2026 (SE 15)



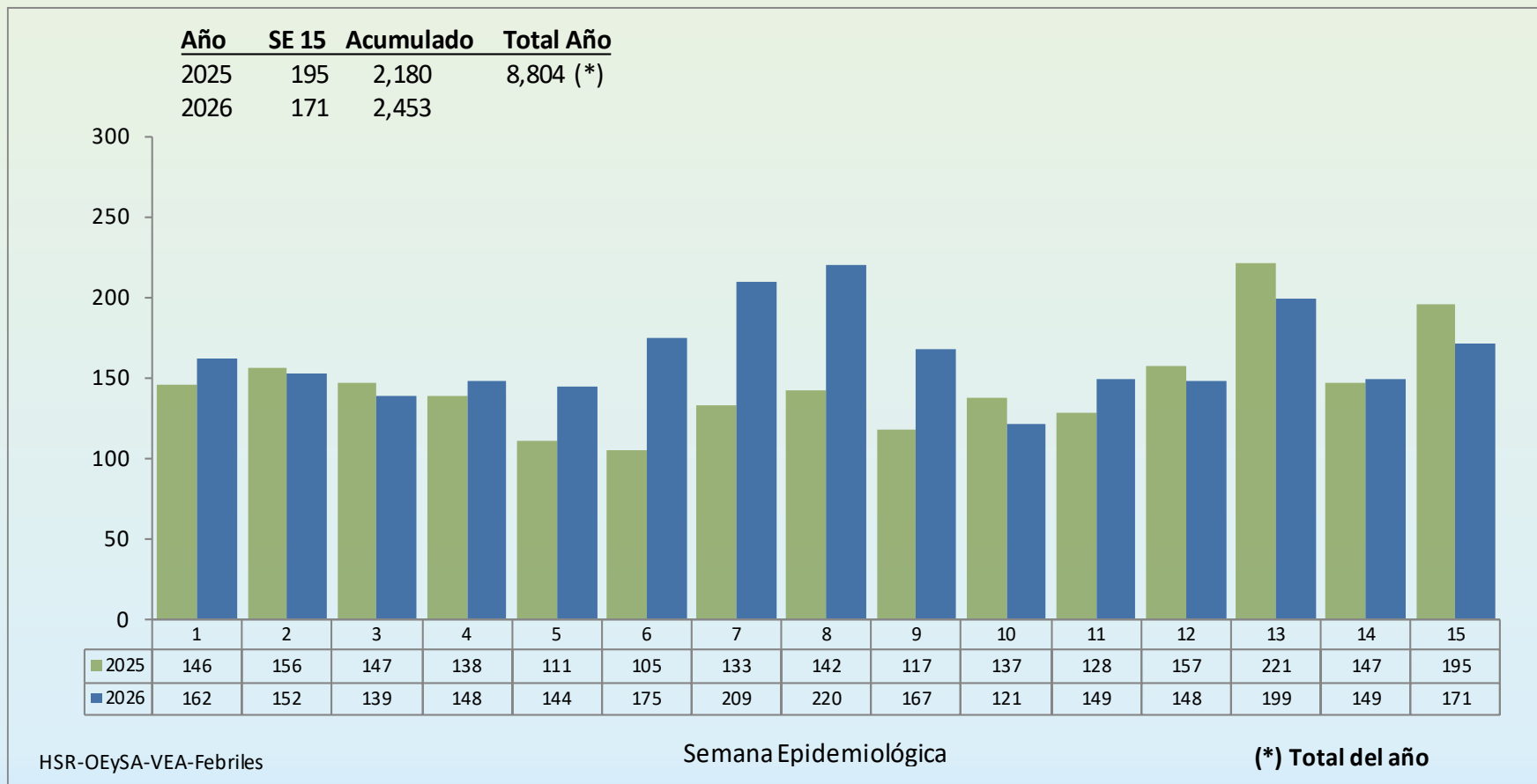
Vigilancia de Influenza y OVR – Tos Ferina Hospital Santa Rosa Año 2025 – 2026 (SE 15)



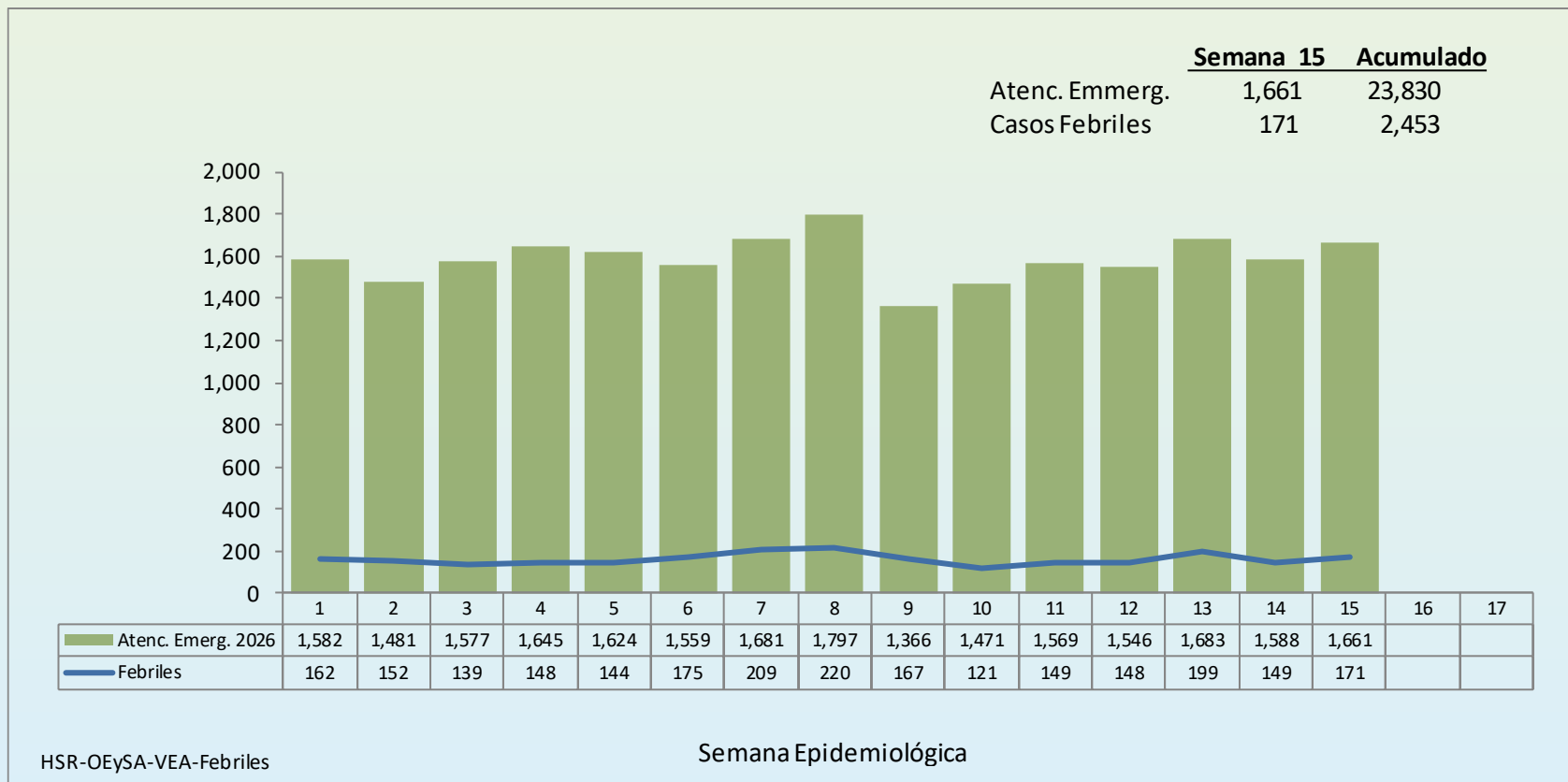
Pacientes con aislamiento según modo de transmisión Hospital Santa Rosa 2026 (SE 15)



Comportamiento Semanal de Febriles Hospital Santa Rosa - Años 2025 – 2026 (SE 15)



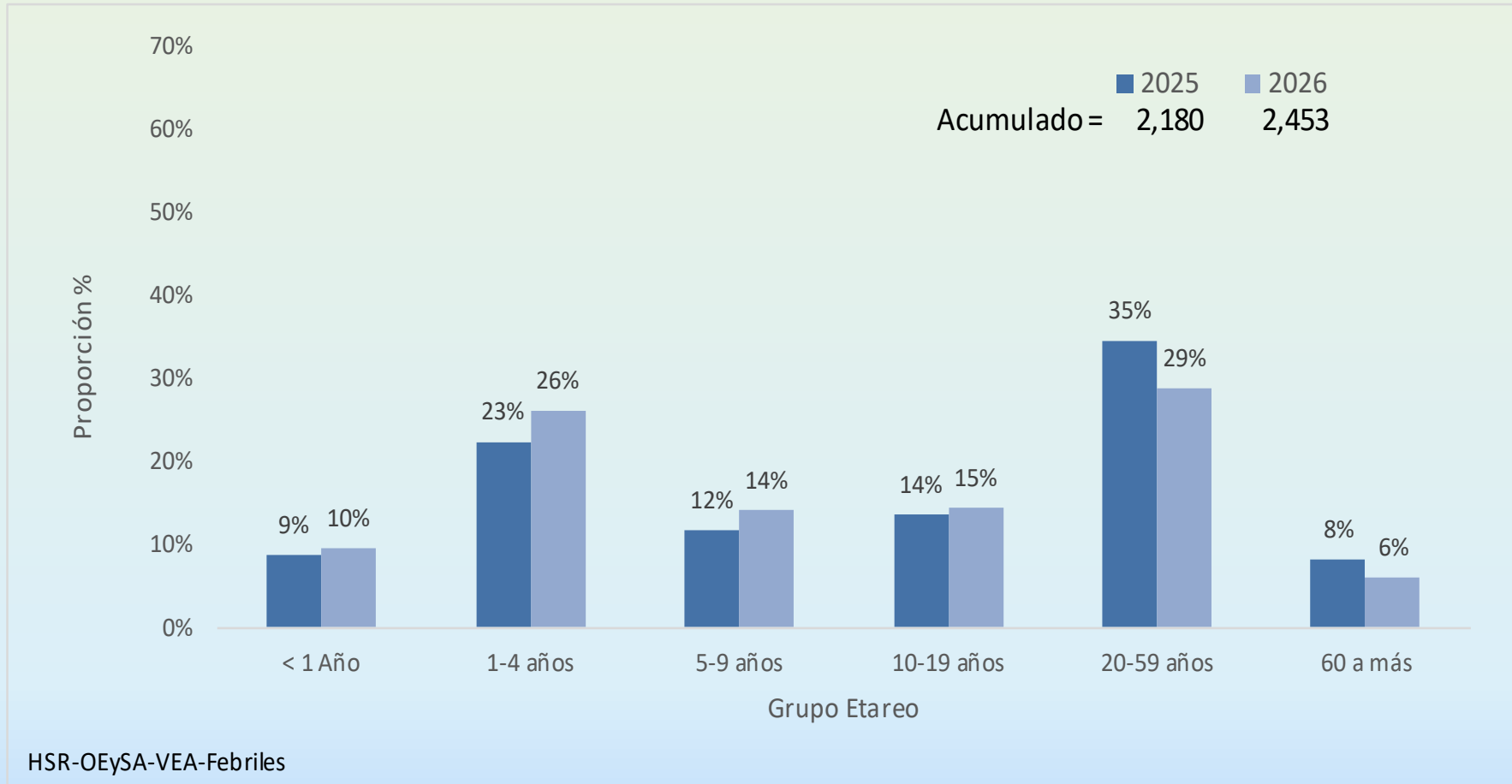
Atenciones en emergencia vs casos febriles Hospital Santa Rosa - Años 2026 (SE 15)



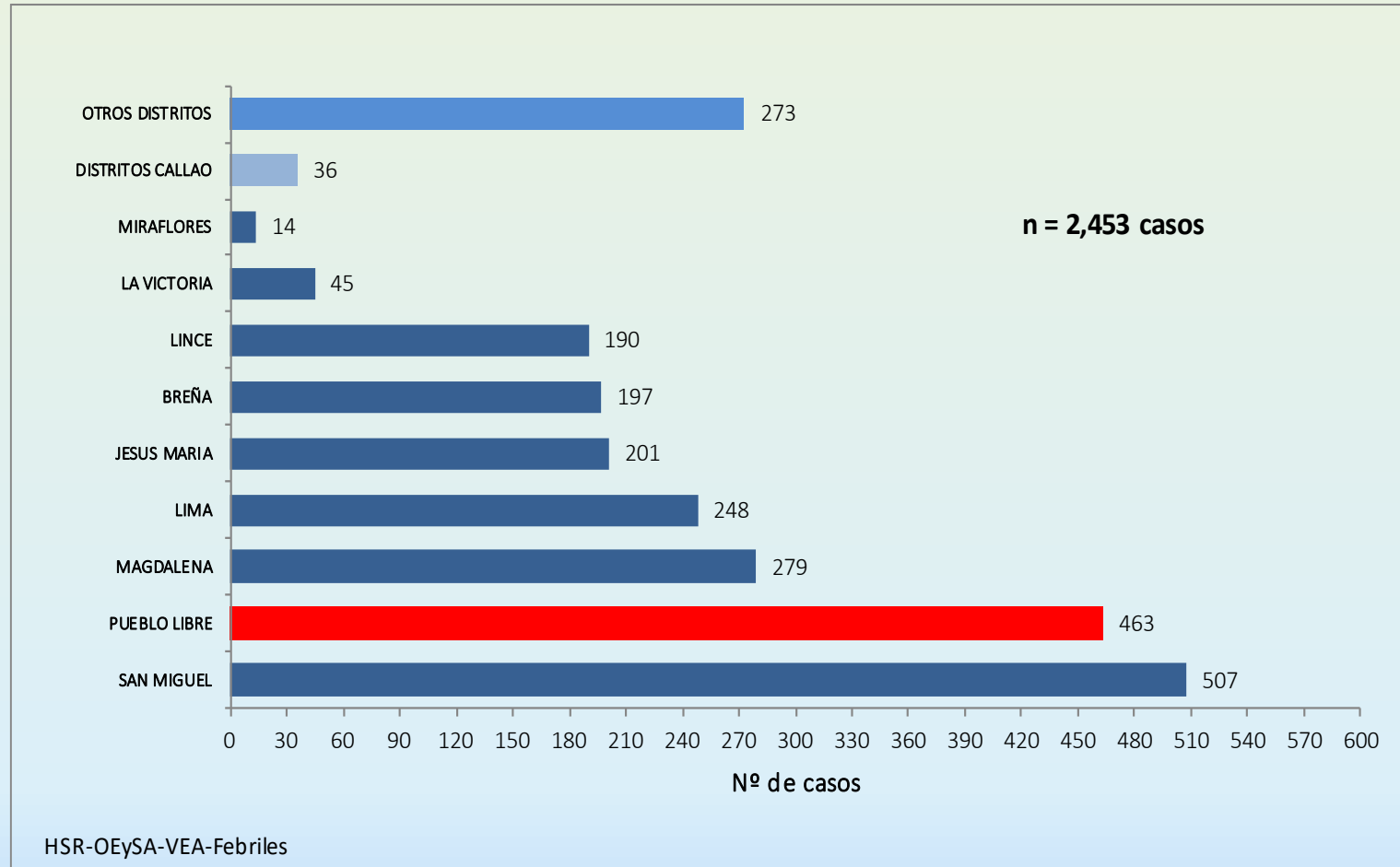
En la S.E. 15 del 2026, se atendieron por emergencia un total de 1,661 pacientes, el 10.3% son casos febriles (171).

El promedio de casos febriles con respecto a las atenciones por emergencia en el año es de 10.3% (2,453 casos febriles de 23,830 atenciones)

Casos Febriles según grupos etario Hospital Santa Rosa - Años 2025 – 2026 (SE 15)

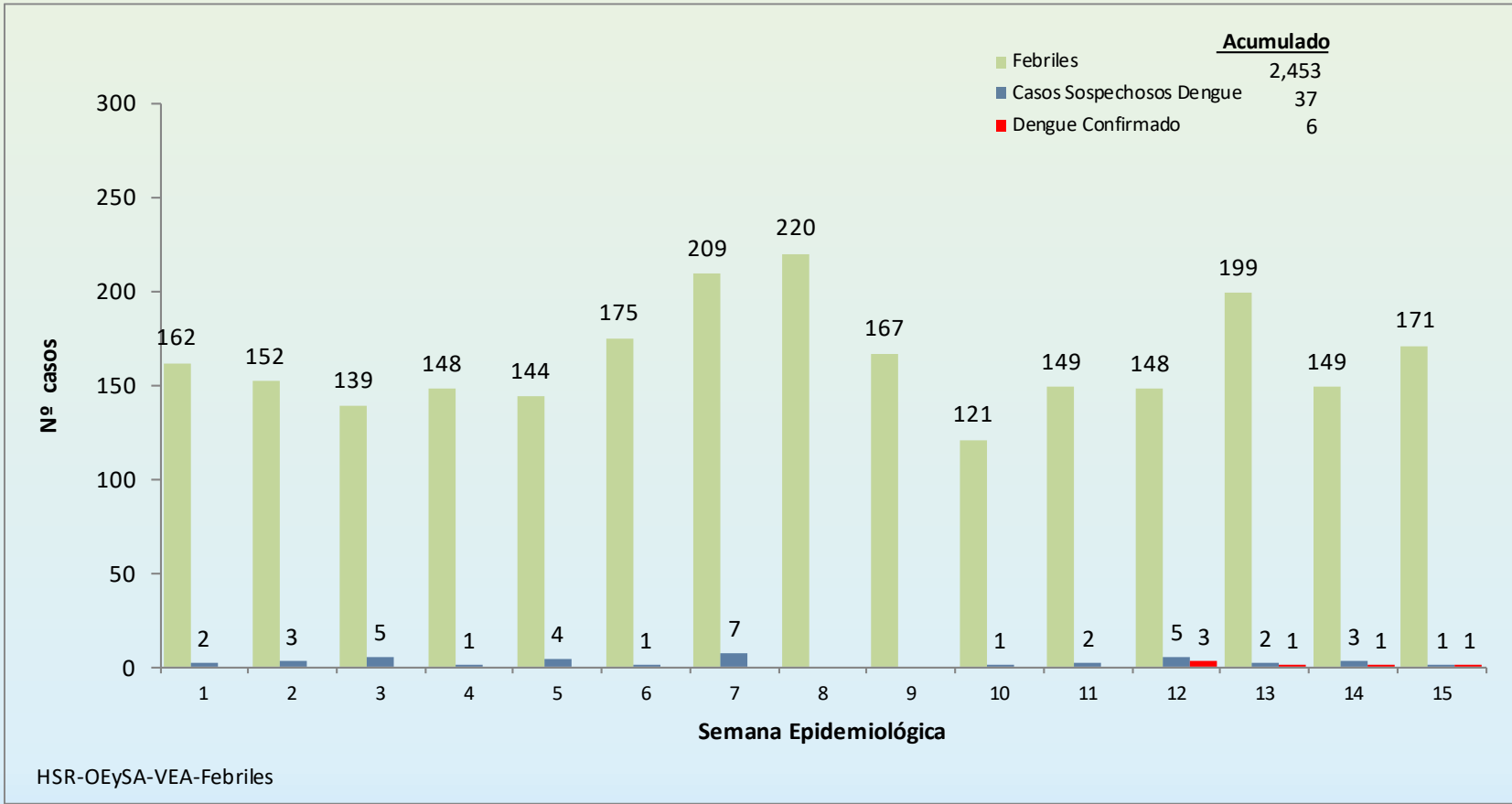


Casos Febriles según distrito de procedencia Hospital Santa Rosa - Año 2026 (SE 15)



Casos Febriles vs Dengue

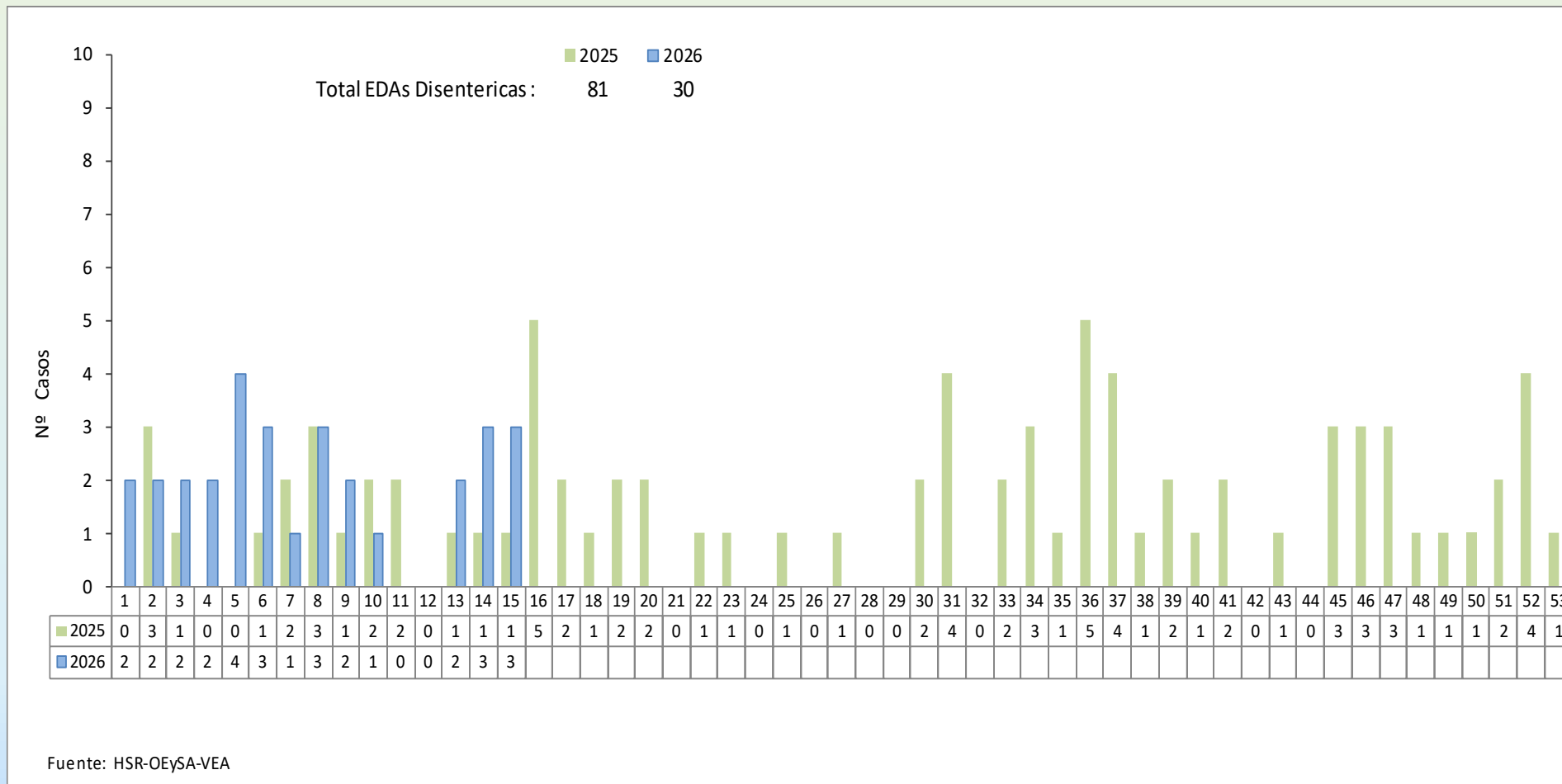
Hospital Santa Rosa - Año 2026 (SE 15)



Notificación Semanal de EDAs Hospital Santa Rosa - Años 2025 – 2026 (SE 15)

EDAs		2026			2025		
		Semana 15	Acumul.	Total	Semana 15	Acumul.	Total
Acuosas	<1 año	4	27	658	5	49	686
	1-4 años	3	71		6	117	
	>5 años	27	560		34	520	
Disentericas	<1 año		10	30		3	18
	1-4 años	2	6			5	
	>5 años	1	14		1	10	
TOTAL EDAS		37	688		46	704	

Comportamiento Semanal de EDAs Disentericas Hospital Santa Rosa Años 2025 – 2026 (SE 15)



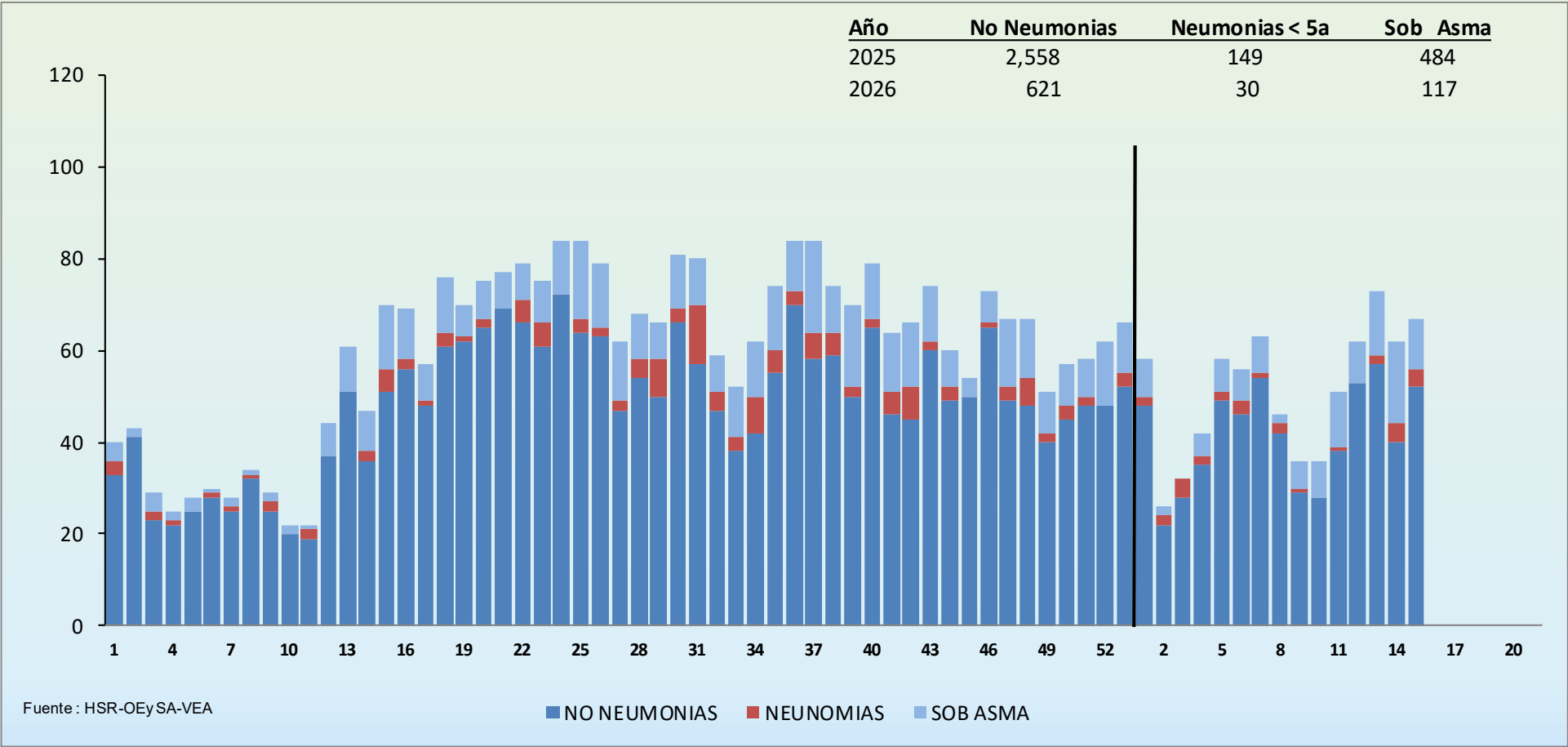
Comportamiento Semanal de IRAs Hospital Santa Rosa - Años 2025 – 2026 (SE 15)



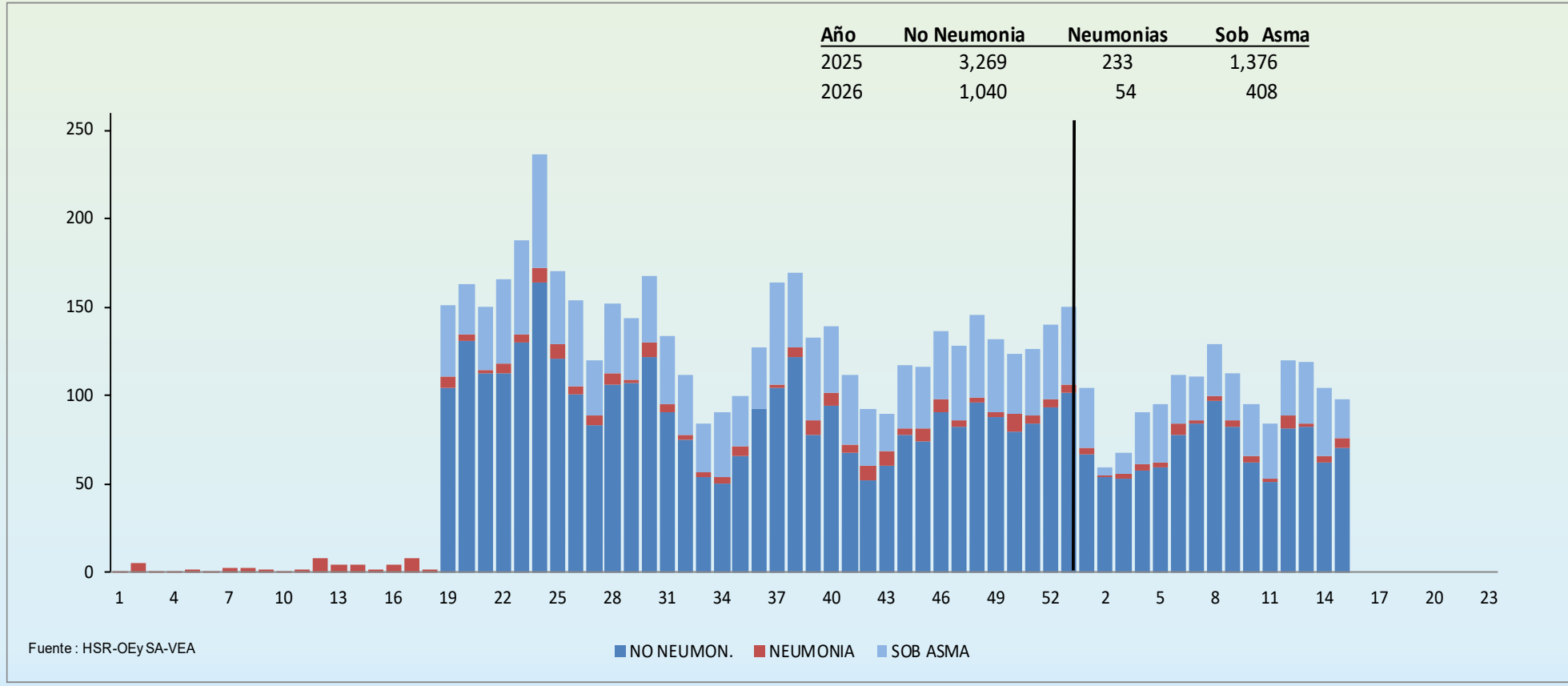
IRAS (No Neumonías + Neumonías No Graves + Neumonías Graves)		2026			2025			
		Semana 15	Acum.	Total	Semana 15	Acum.	Total	
No Neumonías	< 2 meses	2	37	1,661	1	28	468	
	2-11 meses	16	131		6	88		
	1-4 años	34	453		44	352		
	> 5 años (*)	70	1,040					
Neumonías < 5 años	Neum. No Grave	2-11 meses		16			2	
		1-4 años	1	16	2	2		
	Neum. Grave	< 2 meses						
		2-11 meses		2	14		1	18
	1-4 años	3	12	3	17			
Neumonías 5 a más	5-9 años	1	19	54	1	14	40	
	10-19 años	1	7			10		
	20-59 años		9			5		
	60 a más	4	19		1	11		
SOB Asma	<2 años	5	31	525	3	15	64	
	2 - 4 años	6	86		11	49		
	> 5 años (*)	22	408					

(*) La vigilancia de las No Neumonías y Asma de 5 a más años se inicia a partir de la SE 19 del 2025

Comportamiento Semanal de IRAs < de 5 años Hospital Santa Rosa - Años 2025 – 2026 (SE 15)



Comportamiento Semanal de IRAs de 5 años a más Hospital Santa Rosa - Años 2025 – 2026 (SE 15)



La notificación de los casos de No Neumonías y Asmas en el grupo de edad de 5 años más; se inicia a partir de la S.E. 19 del año 2025.