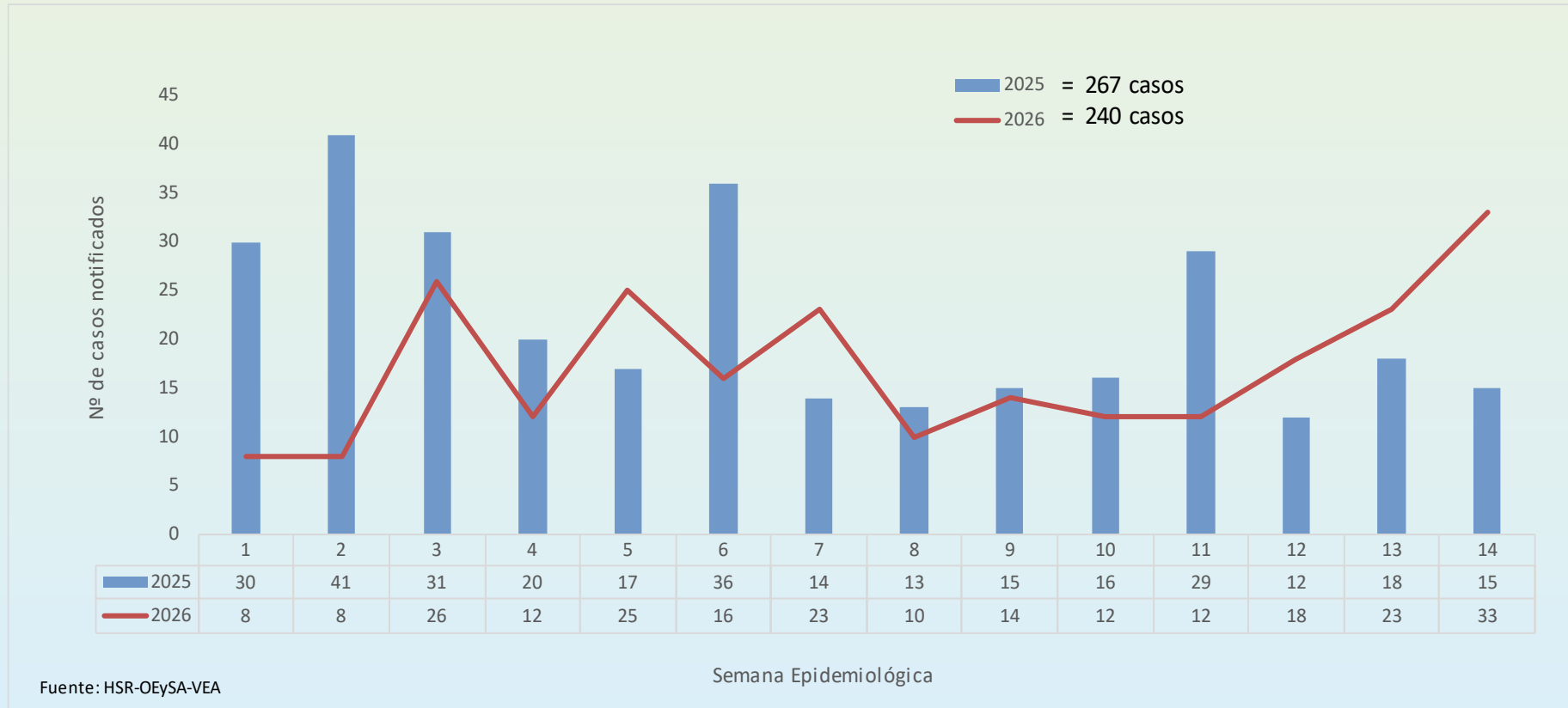


SALA SITUACIONAL SEMANAL (SE – 14)
OFICINA DE EPIDEMIOLOGÍA y SALUD AMBIENTAL
HOSPITAL SANTA ROSA
AÑO 2026

Notificación Semanal de Casos de Enfermedades Sujetas a Vigilancia Epidemiológica, según semana de notificación Hospital Santa Rosa. Año 2025 - 2026 (Acumulados a la SE 14)



El acumulado de casos notificados a la S.E 14 del presente año es de 240, 10% menos que el año 2025 en el mismo periodo. En las últimas tres semanas del presente año el número de casos notificados está en ascenso, siendo que esta semana se notificaron 10 casos más que la semana 13 y representa un incremento del 43.5%.

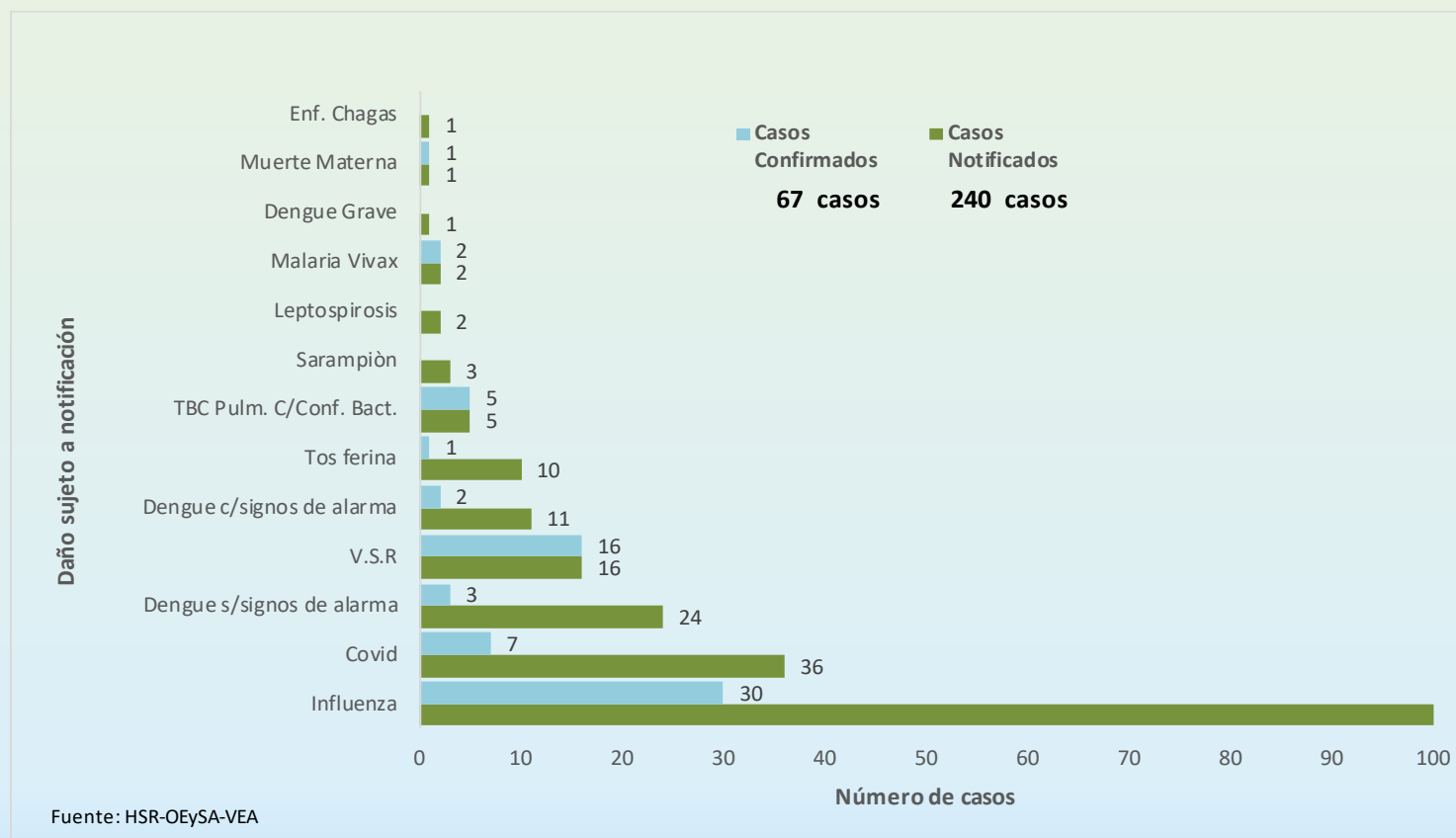
Notificación Semanal de Casos de Enfermedades Sujetas a Vigilancia Epidemiológica, según fecha de inicio de síntomas. Hospital Santa Rosa. Año 2025 - 2026 (Acumulados a la SE 14)

Nº	Diagnóstico	2025 acumulado a SE 14			2026														Casos Notificados	Casos Confirmados	%
		Casos Notificados	Casos Confirmados	%	SEMANA EPIDEMIOLOGICA																
					1	2	3	4	5	6	7	8	9	10	11	12	13	14			
1	Influenza	25	4	16%	8	9	12	10	12	9	6	10	6	7	10	9	14	6	128	30	23%
2	Covid	141	23	16%	2	2	3	1	4	5	5		1		3	6	2	2	36	7	19%
3	Dengue s/signos de alarma	63	5	8%	1	3	4	1	3	2	3			1	3	2	1		24	3	13%
4	V.S.R	2	2	100%							1	2	2	1	2	3	4	1	16	16	100%
5	Dengue c/signos de alarma	22	1	5%	1		1	1			2				1	3	2		11	2	18%
6	Tos ferina	1	1	100%	1			2	1	1		1				1	3		10	1	10%
7	TBC Pulm. C/Conf. Bact.	6	6	100%	2	1	2												5	5	100%
8	Sarampión	1						1		2									3		
9	Leptospirosis	1							1				1						2		
10	Malaria Vivax				1									1					2	2	100%
11	Dengue Grave								1										1		
12	Muerte Materna								1										1	1	100%
13	Enf. Chagas				1														1		
14	Leishmaniasis cutánea	2																			
15	Enfermedad de Carrion aguda	1	1	100%																	
16	TBC Extrapulm.	1	1	100%																	
17	Loxocelismo	1	1	100%																	
Total general		267	45	16.9%	17	15	22	16	23	19	17	13	10	10	19	24	26	9	240	67	27.9%

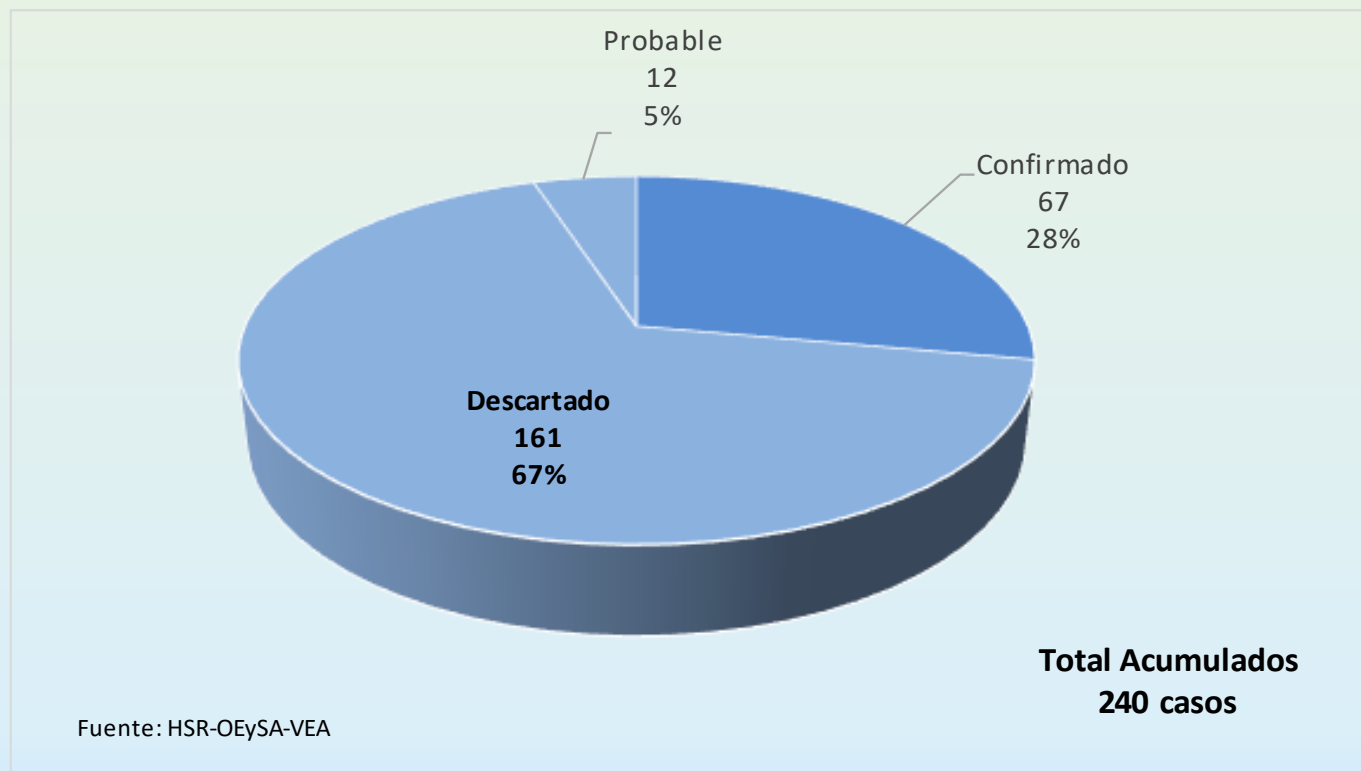
En la S.E 14 del presente año se notificaron 33 daños de enfermedades sujetas a notificación obligatoria, según la fecha de inicio de síntomas (F.I.S) 9 corresponden a ésta semana, el resto de daños semanas anteriores del presente año y 1 TBC con inicio de síntomas diciembre del 2025.

De los 33 casos notificados, 12 se confirmaron y corresponden a: 4 VSR+, 3 Influenza, 2 Covid-19, 2 TBC y 1 Dengue con signos de alarma. El porcentaje de casos confirmados del total de la notificación es de 27.9%.

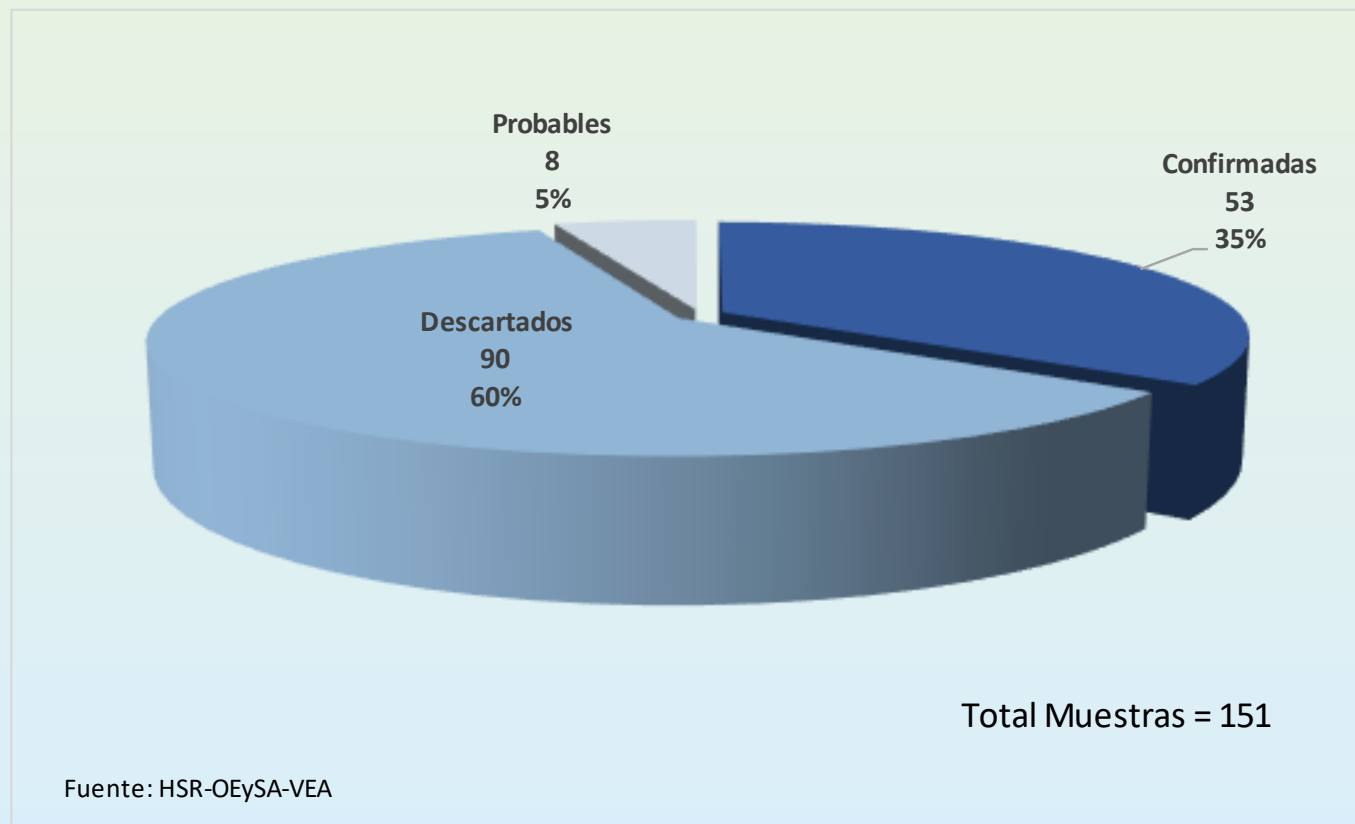
Notificación de Casos de Enfermedades Sujetas a Vigilancia Epidemiológica Hospital Santa Rosa Años 2026 (SE 14)



Casos notificados de Enfermedades Sujetas a Vigilancia Epidemiológica, según clasificación. Hospital Santa Rosa Años 2026 (SE 14)

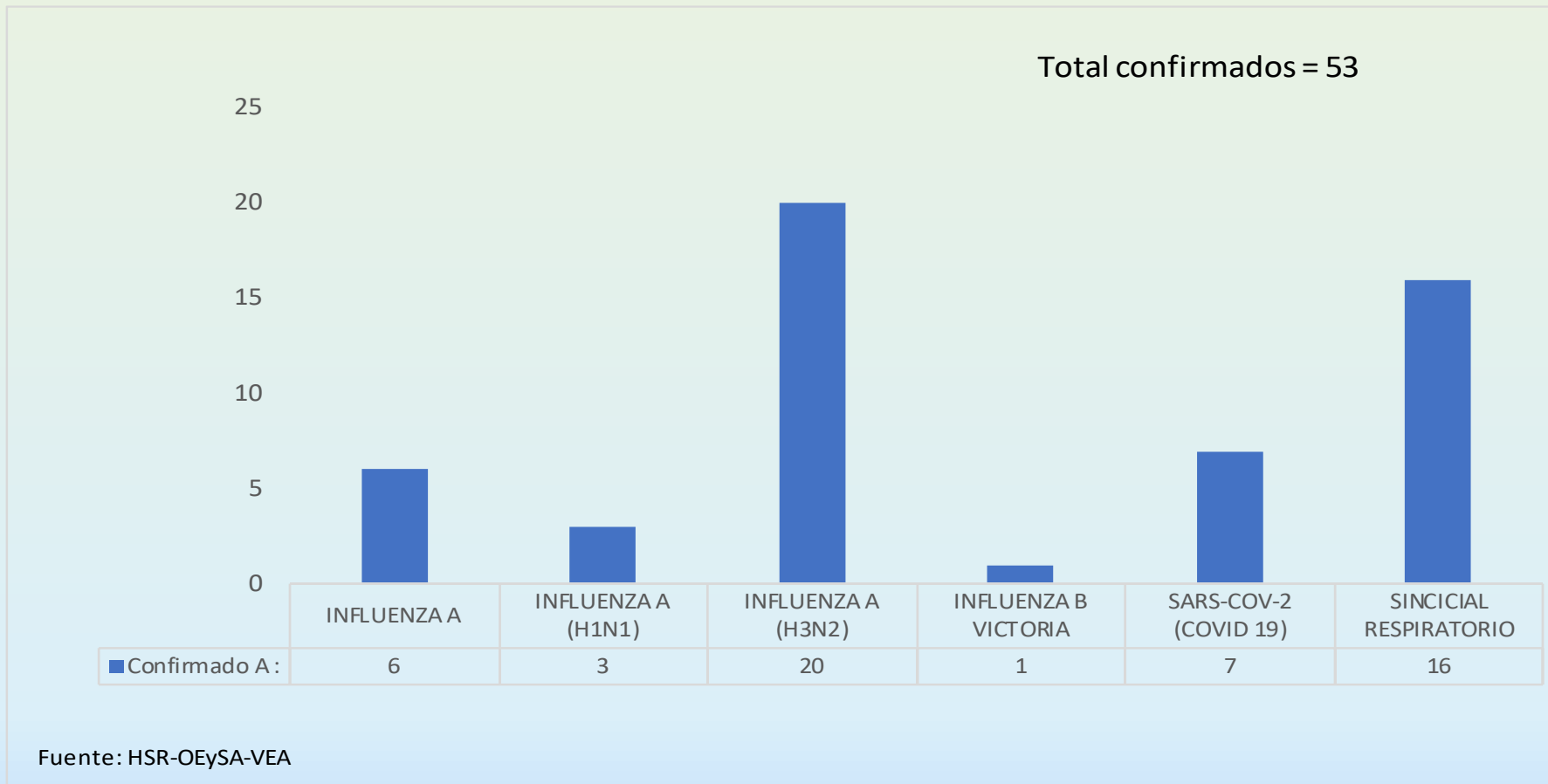


Casos notificados de Virus Respiratorios, según clasificación. Hospital Santa Rosa Años 2026 (SE 14)

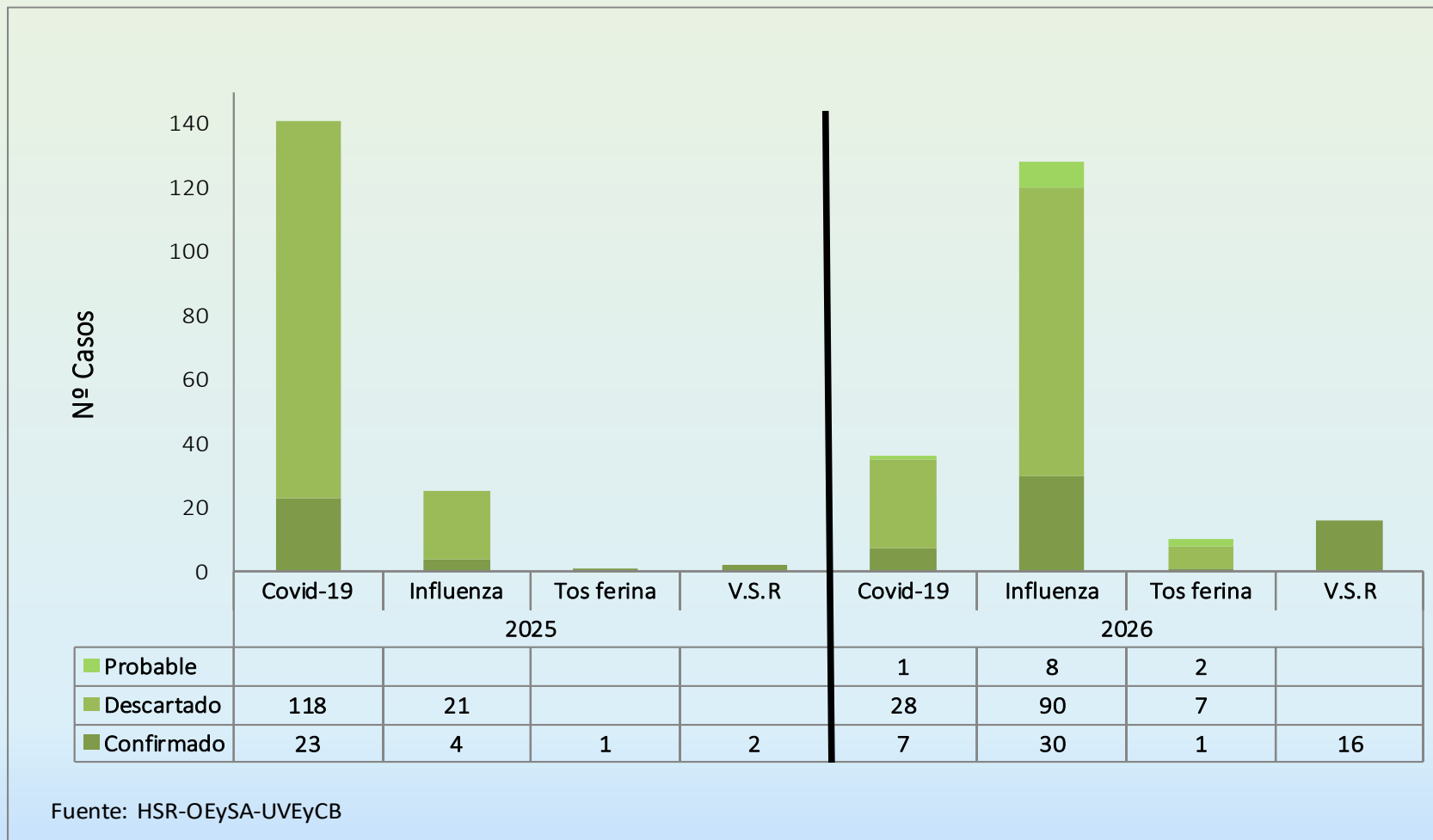


Hasta la SE 14 del presente año, se han notificado 151 casos probables a Virus Respiratorio, el 35% (53 muestras) fueron confirmadas y corresponden a casos de Influenza, V.S.R y Covid19.

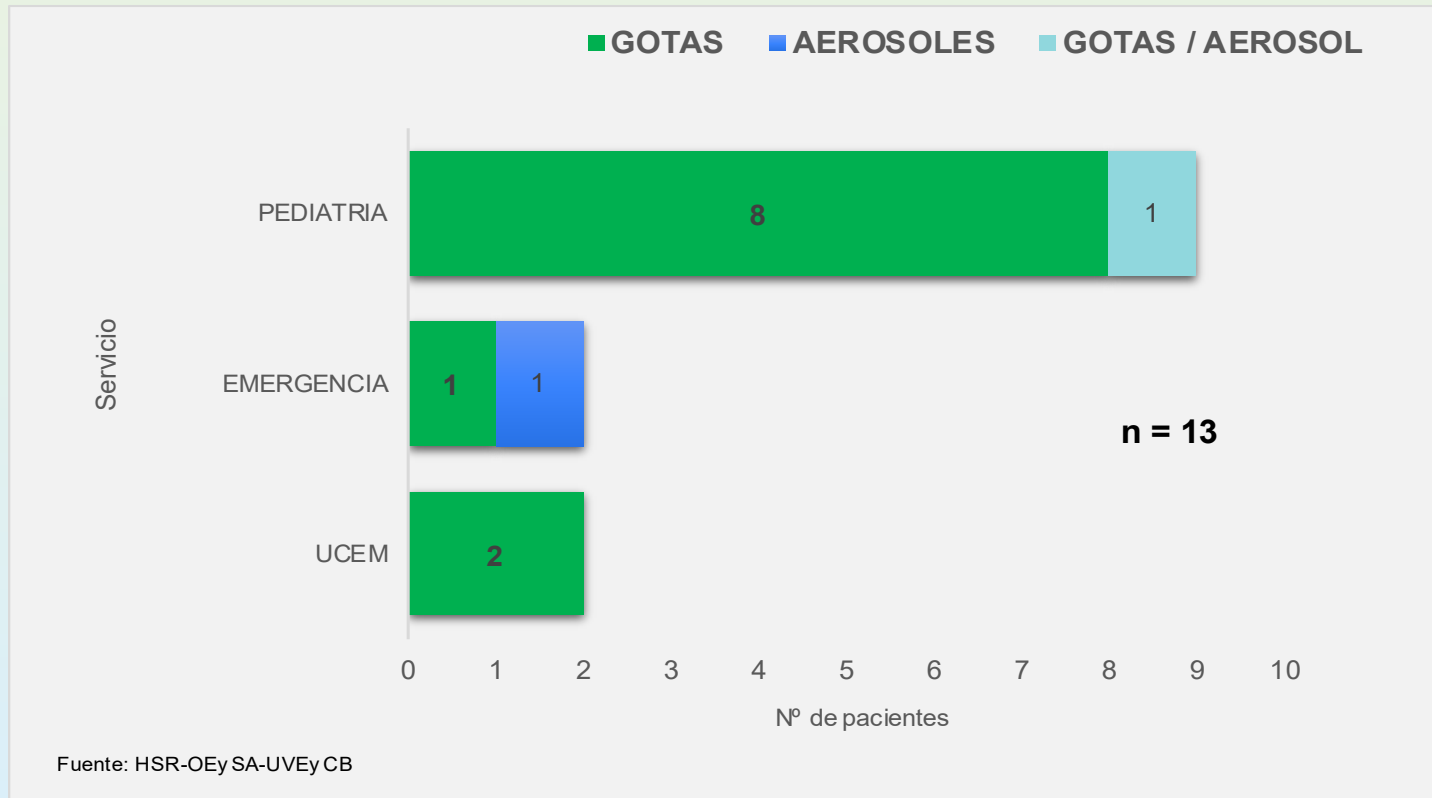
Casos confirmados de Virus Respiratorios, según virus identificado. Hospital Santa Rosa Años 2026 (SE 14)



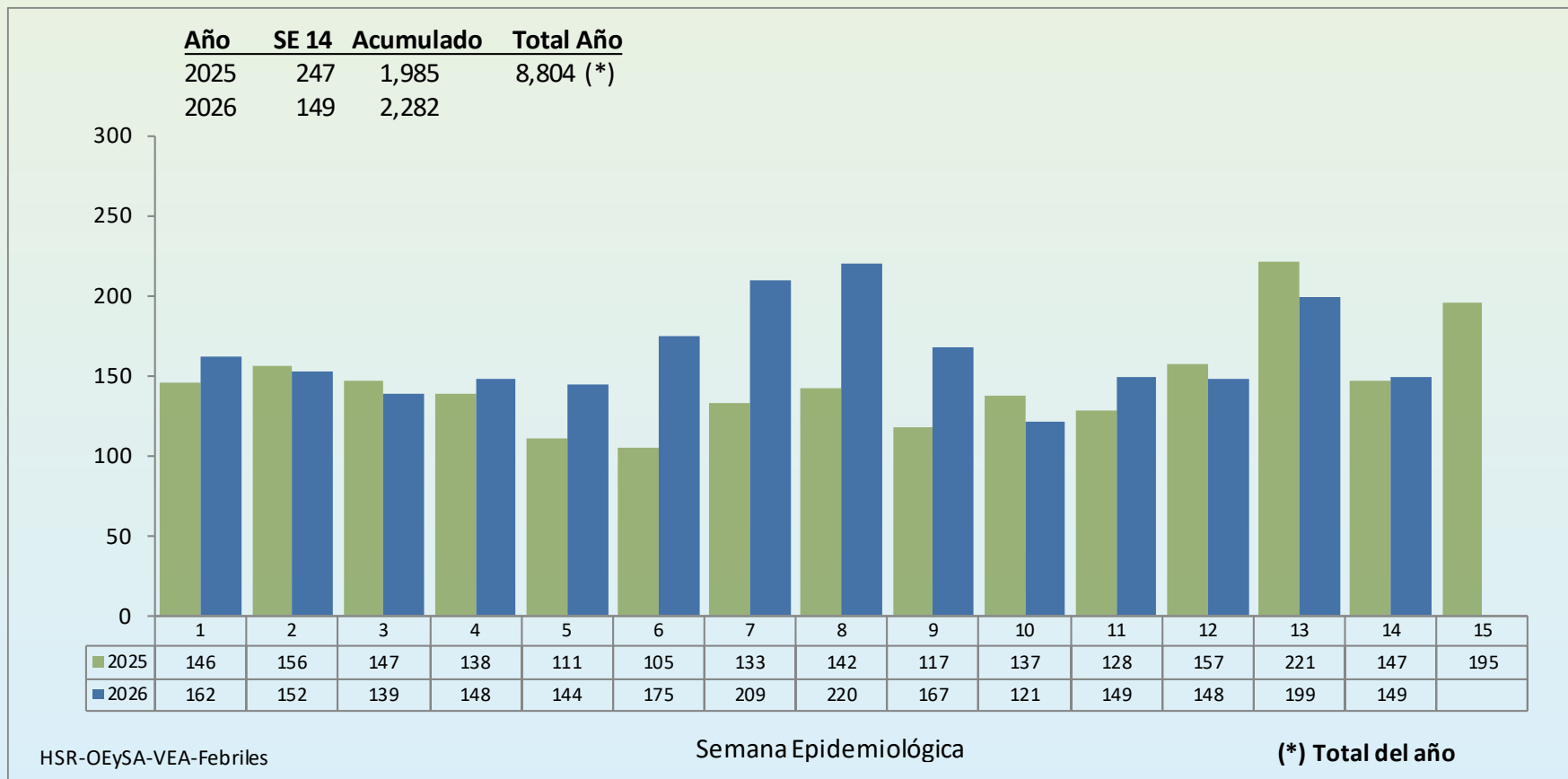
Vigilancia de Influenza y OVR – Tos Ferina Hospital Santa Rosa Año 2025 – 2026 (SE 14)



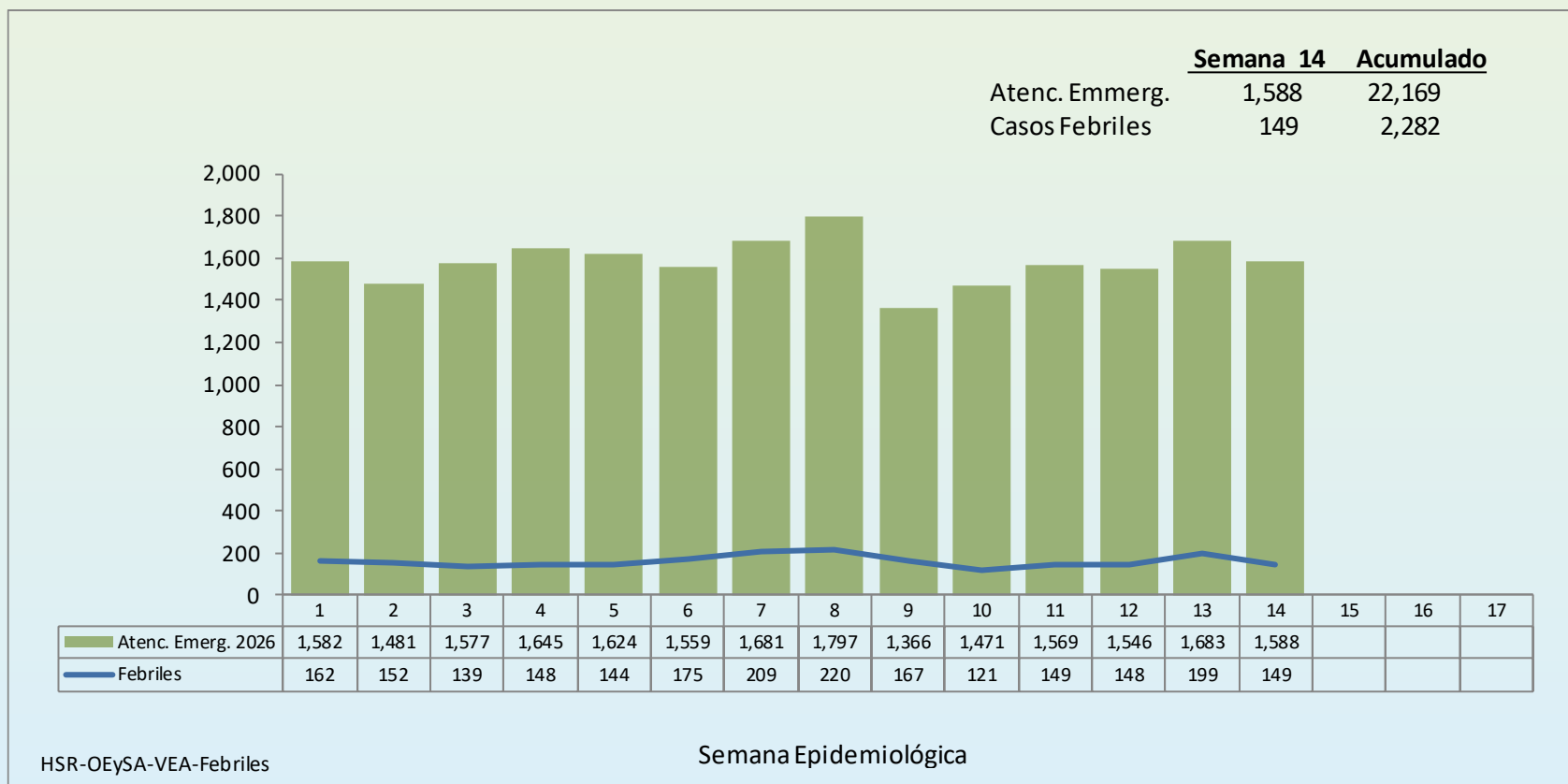
Pacientes con aislamiento según modo de transmisión Hospital Santa Rosa 2026 (SE 14)



Comportamiento Semanal de Febriles Hospital Santa Rosa - Años 2025 – 2026 (SE 14)



Atenciones en emergencia vs casos febriles Hospital Santa Rosa - Años 2026 (SE 14)

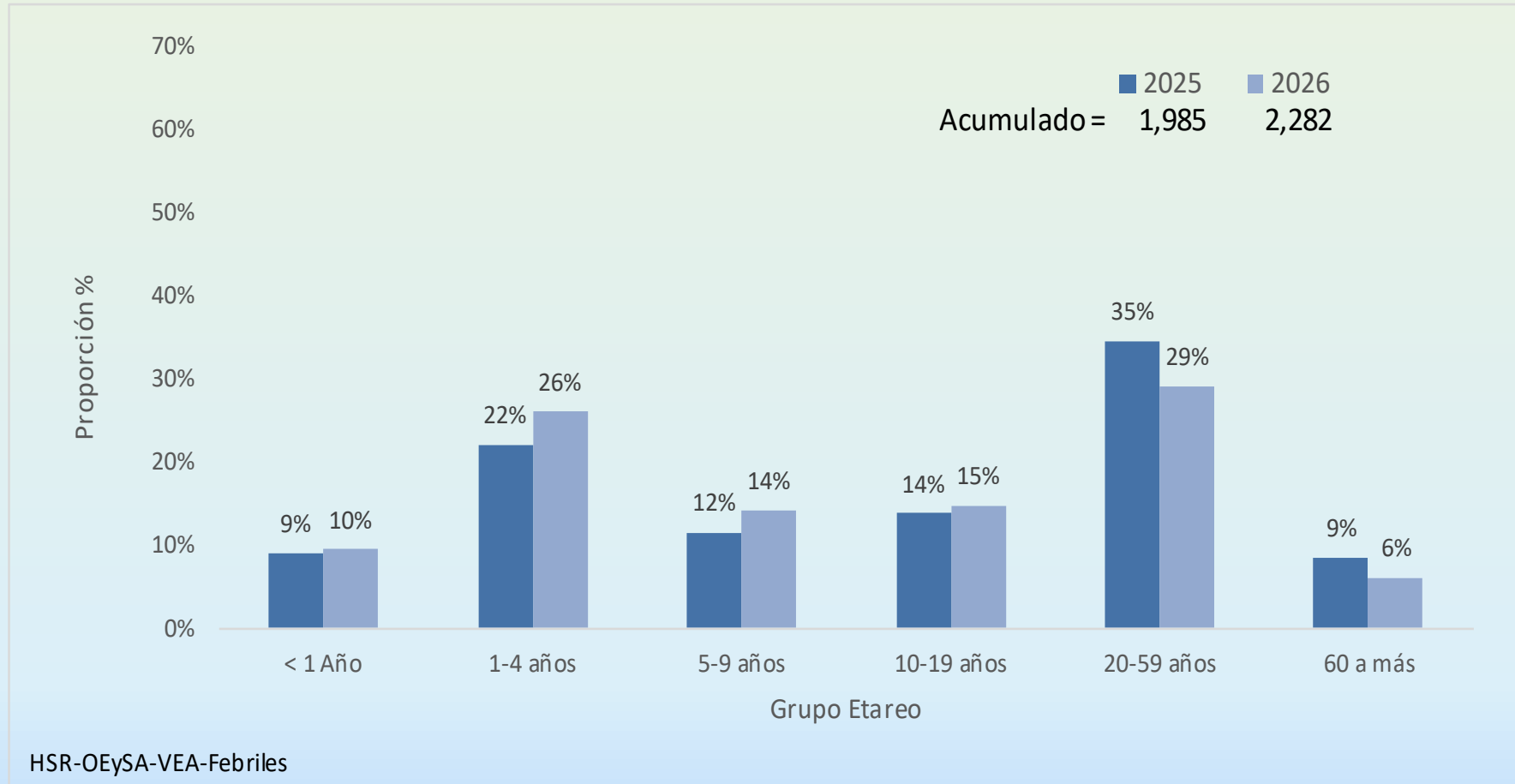


En la S.E. 14 del 2026, se atendieron por emergencia un total de 1,588 pacientes, el 9.4% son casos febriles (149).

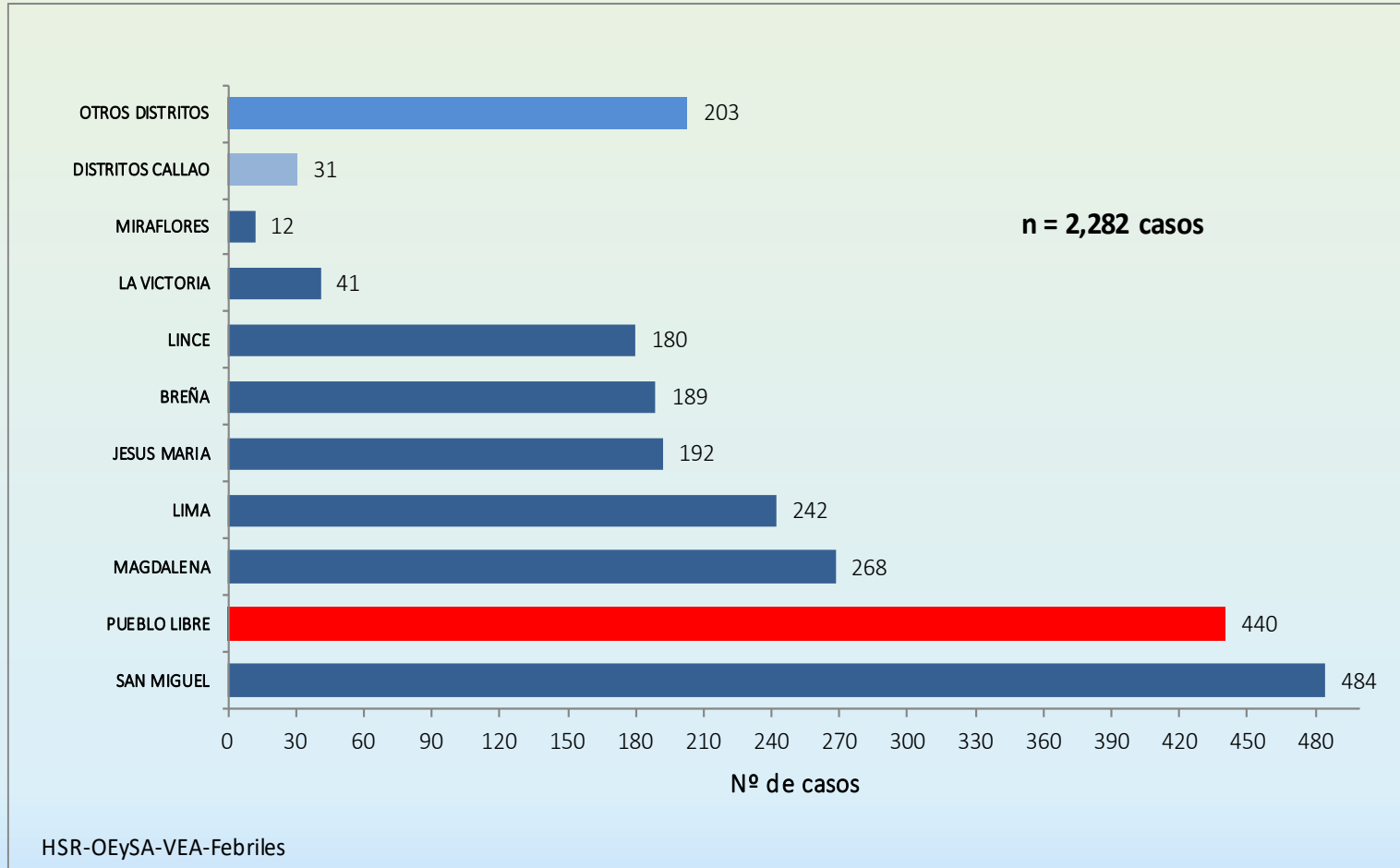
El promedio de casos febriles con respecto a las atenciones por emergencia en el año es de 10.4% (2,282 casos febriles de 22,169 atenciones)

Casos Febriles según grupos etario

Hospital Santa Rosa - Años 2025 – 2026 (SE 14)

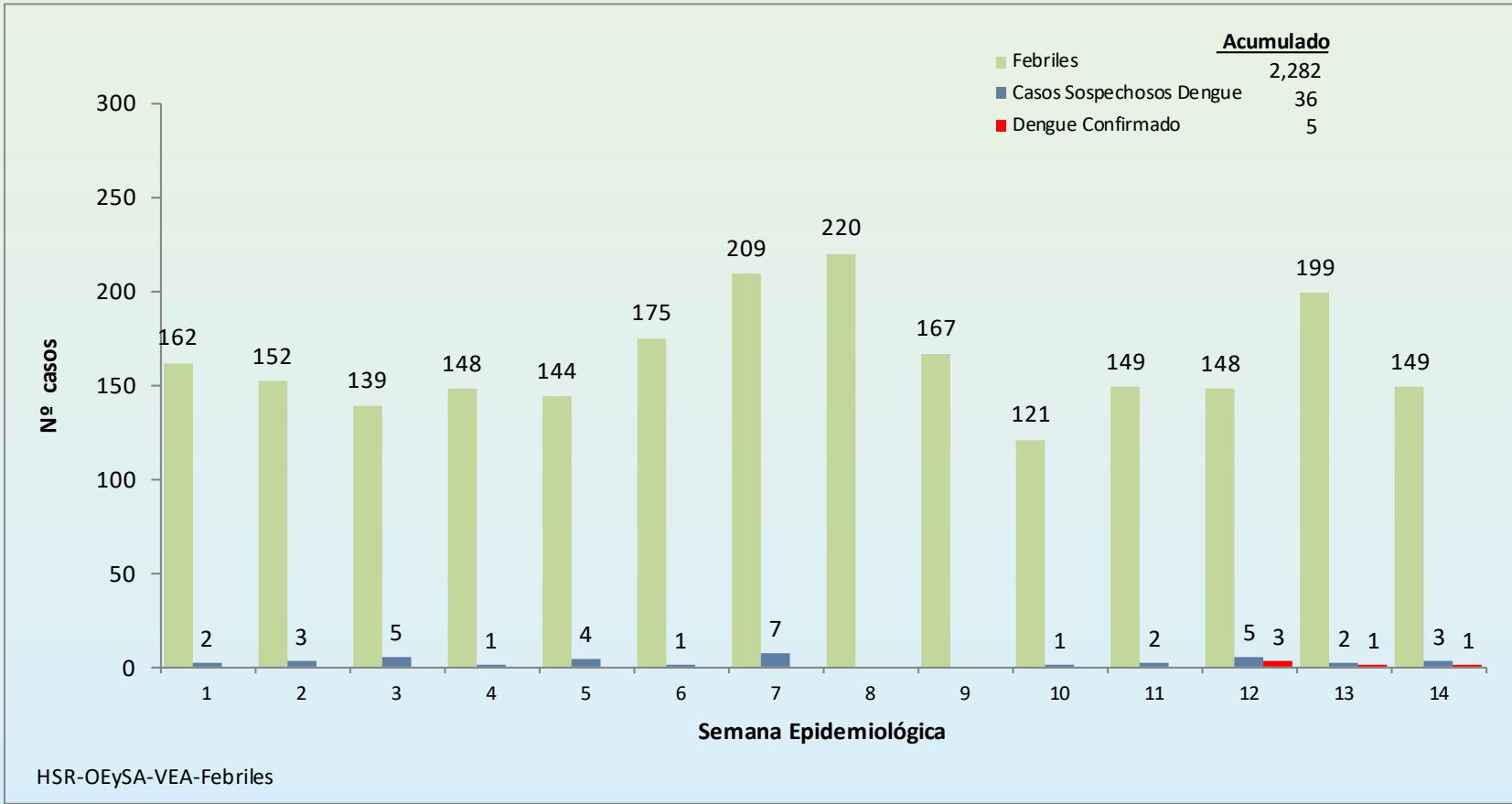


Casos Febriles según distrito de procedencia Hospital Santa Rosa - Año 2026 (SE 14)



Casos Febriles vs Dengue

Hospital Santa Rosa - Año 2026 (SE 14)



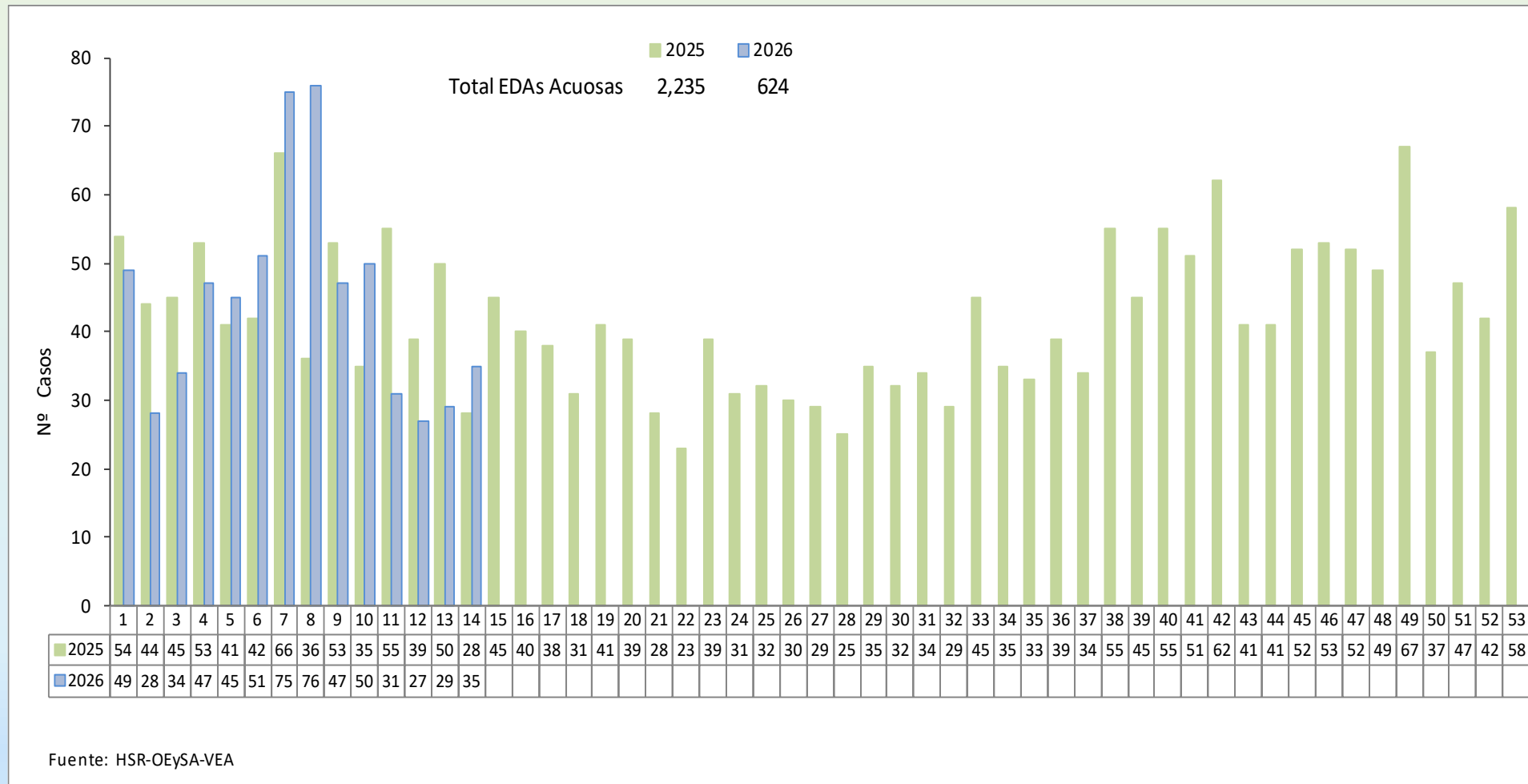
Notificación Semanal de EDAs Hospital Santa Rosa - Años 2025 – 2026 (SE 14)

EDAs		2026			2025		
		Semana 14	Acumul.	Total	Semana 14	Acumul.	Total
Acuosas	<1 año		23	624	7	44	641
	1-4 años	4	68		5	111	
	>5 años	31	533		16	486	
Disentericas	<1 año		10	27	1	3	17
	1-4 años		4			5	
	>5 años	3	13			9	
TOTAL EDAS		38	651		29	658	

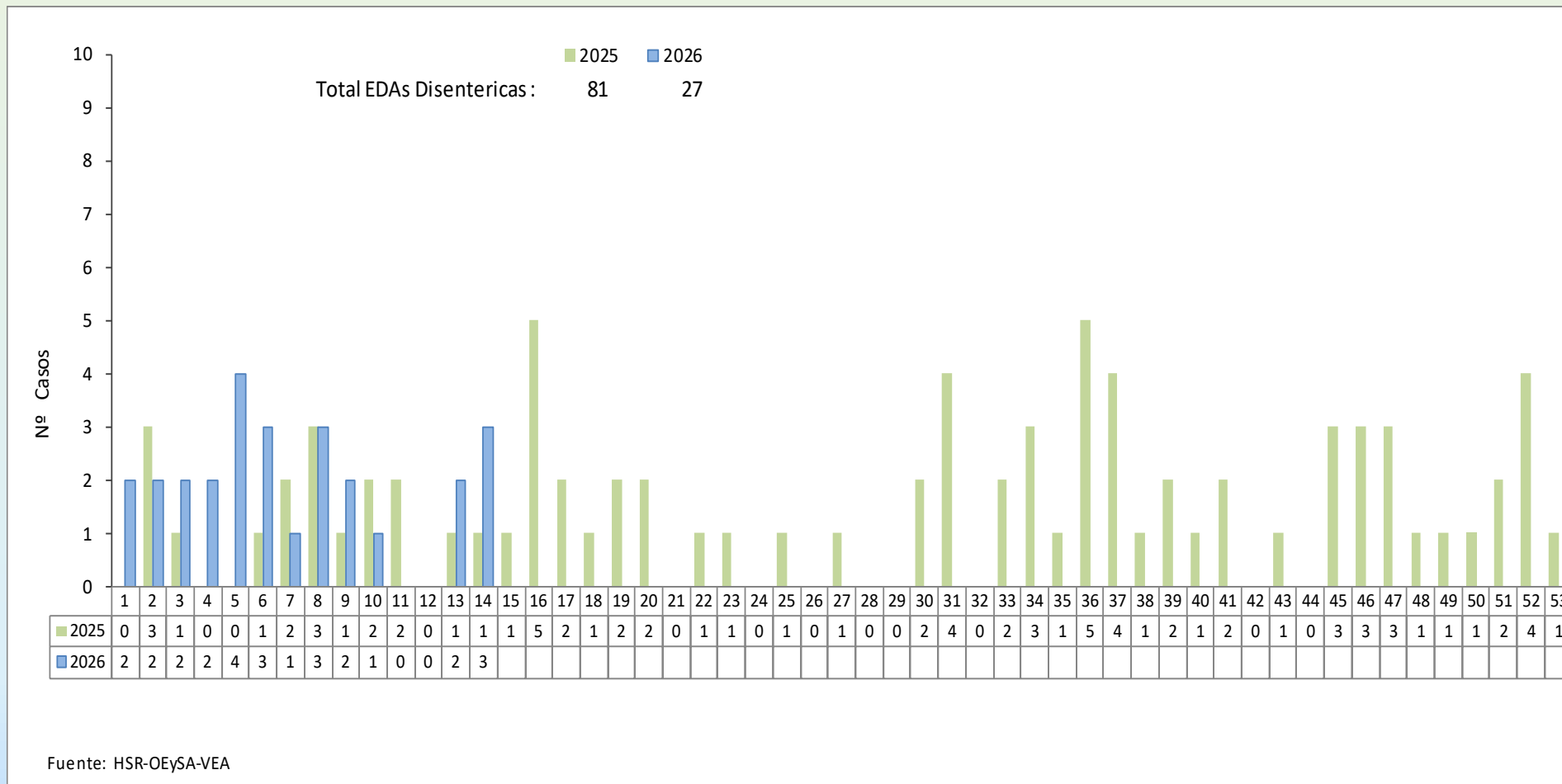
Comportamiento Semanal de EDAs Acuosas

Hospital Santa Rosa

Años 2025 – 2026 (SE 14)



Comportamiento Semanal de EDAs Disentericas Hospital Santa Rosa Años 2025 – 2026 (SE 14)



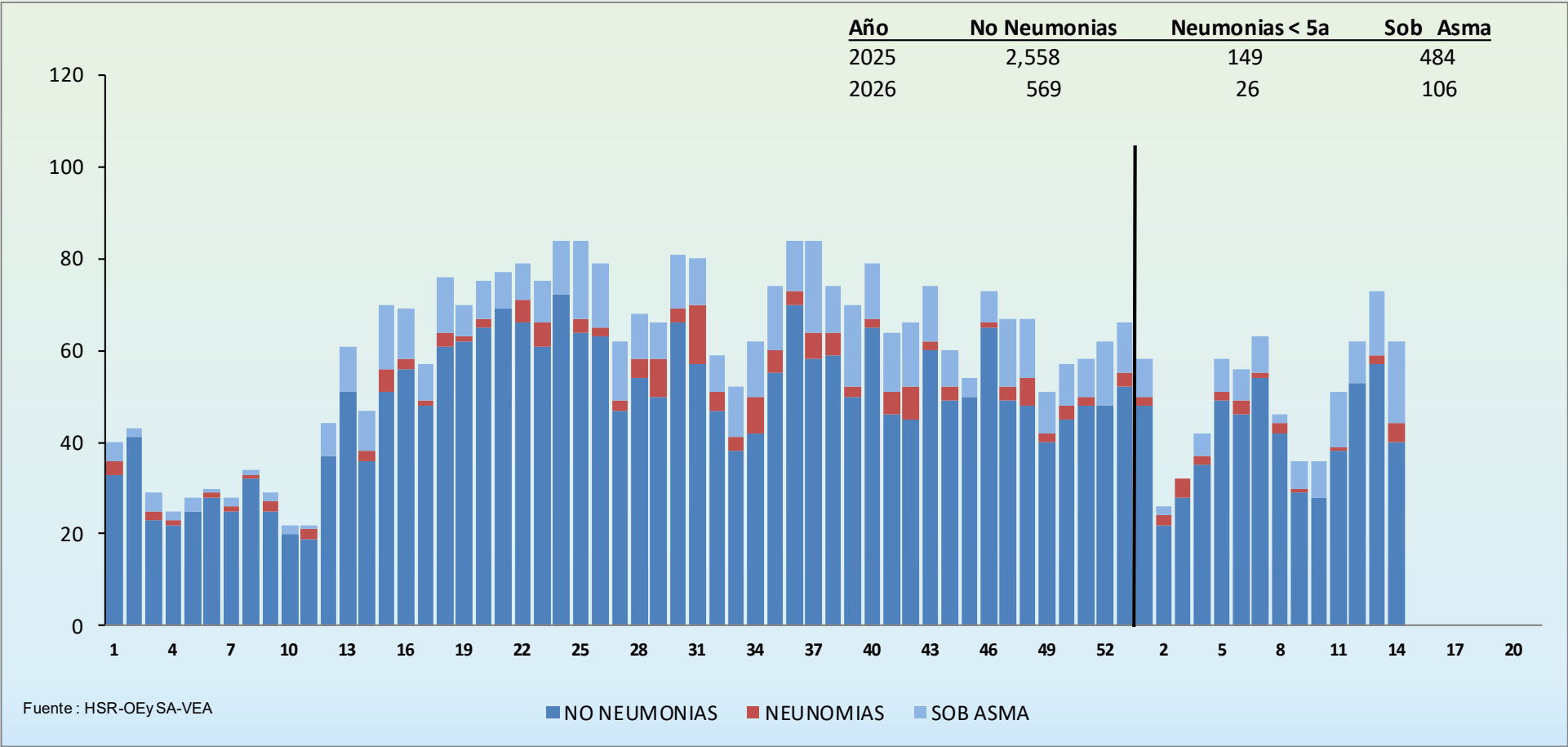
Comportamiento Semanal de IRAs Hospital Santa Rosa - Años 2025 – 2026 (SE 14)



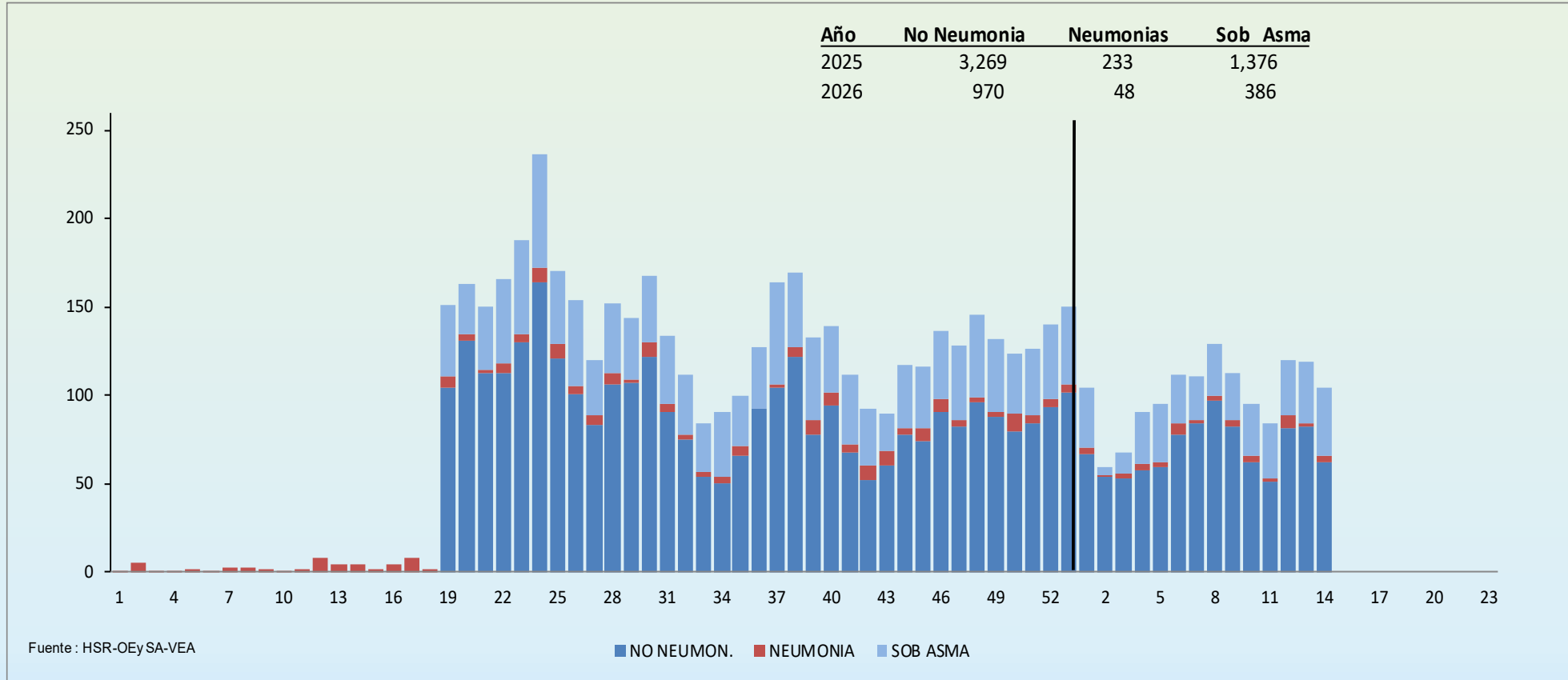
IRAS (No Neumonías + Neumonías No Graves + Neumonías Graves)		2026			2025		
		Semana 14	Acum.	Total	Semana 14	Acum.	Total
No Neumonías	< 2 meses	1	35	1,539	2	27	417
	2-11 meses	10	115		4	82	
	1-4 años	29	419		30	308	
	> 5 años (*)	62	970				
Neumonías < 5 años	Neum. No Grave	2-11 meses		15			
		1-4 años	2	15			
	Neum. Grave	< 2 meses					
		2-11 meses		2	11	1	15
	1-4 años	2	9		2	14	
Neumonías 5 a más	5-9 años		18	48	1	13	38
	10-19 años		6		1	10	
	20-59 años		9			5	
	60 a más	4	15		2	10	
SOB Asma	<2 años	3	26	492	2	12	50
	2 - 4 años	15	80		7	38	
	> 5 años (*)	38	386				

(*) La vigilancia de las No Neumonías y Asma de 5 a más años se inicia a partir de la SE 19 del 2025

Comportamiento Semanal de IRAs < de 5 años Hospital Santa Rosa - Años 2025 – 2026 (SE 14)



Comportamiento Semanal de IRAs de 5 años a más Hospital Santa Rosa - Años 2025 – 2026 (SE 14)



La notificación de los casos de No Neumonías y Asmas en el grupo de edad de 5 años más; se inicia a partir de la S.E. 19 del año 2025.