



Calidez, ciencia y experiencia a su servicio



OFICINA DE EPIDEMIOLOGIA

SALA SITUACIONAL SEMANAL (SE – 11)
OFICINA DE EPIDEMIOLOGÍA y SALUD AMBIENTAL
HOSPITAL SANTA ROSA
AÑO 2026

Notificación Semanal de Casos de Enfermedades Sujetas a Vigilancia Epidemiológica Hospital Santa Rosa Año 2025 - 2026 (SE 11)

Nº	Diagnóstico	2025			2026											Casos Notificados	Casos Confirmados	% Confirmados
		Casos Notificados	Casos Confirmados	% Confirmados	SEMANA EPIDEMIOLOGICA													
					1	2	3	4	5	6	7	8	9	10	11			
1	Influenza	18	2	11%	8	9	12	10	11	9	6	9	6	7	6	93	24	26%
2	Covid	128	22	17%	2	2	3	1	4	5	5		1		1	24	1	4%
3	Dengue s/signos de alarma	52	2	4%	1	3	4	1	3	2	3			1	1	19		
4	Dengue c/signos de alarma	17			1		1	1			2					5		
5	V.S.R	2	2	100%							1	2	2	1	1	7	7	100%
6	Tos ferina	1	1	100%	1			2				1				4	1	25%
7	TBC Pulm. C/Conf. Bact.	3	3	100%	2		2								1	5	4	80%
8	Sarampión	1						1		2						3		
9	Malaria Vivax				1									1		2	2	100%
10	Dengue Grave								1							1		
11	Muerte Materna								1							1	1	100%
12	Leptospirosis								1				1			2	2	100%
13	Enfermedad de Carrión aguda																	
14	Sífilis no especificada																	
15	TBC Extrapulm.																	
16	Leishmaniasis cutánea	1																
17	Sífilis materna																	
18	Viruela del mono																	
19	Enf. Chagas																	
20	Leishmaniasis mucocutánea																	
21	TBC Abandono recup.																	
22	Hepatitis B																	
23	TBC Pulm. S/Conf. Bact.																	
24	Loxocelismo																	
25	Difteria																	
26	Sífilis Cong.																	
27	Meningitis Menig.																	
28	Enfermedad de Carrión eruptiva																	
29	Sind. Guillain Barré																	
Total general		223	32	14%	16	14	22	16	21	18	17	12	10	10	10	166	42	25%

En la S.E 11 del presente año se notificaron 12 daños de enfermedades sujetas a notificación obligatoria, según la fecha de inicio de síntomas (F.I.S) 10 corresponden a ésta semana, el resto de daños corresponden a la semana anterior.

De los 12 casos notificados, 6 se confirmaron y corresponde a 3 casos de Influenza A, 2 casos de VSR y 1 Malaria Vivax.

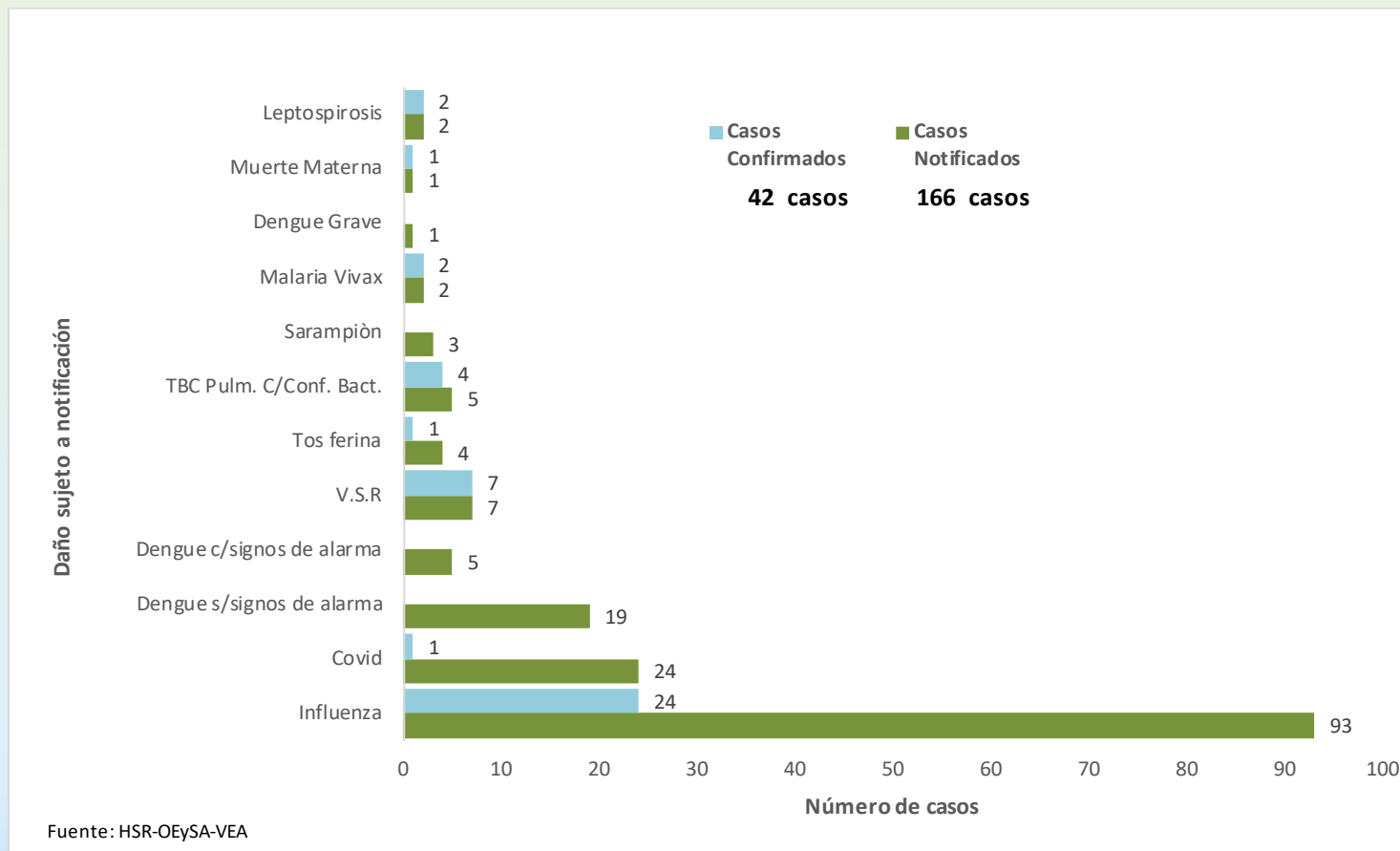
Consolidado de la Notificación de Casos de Enfermedades Sujetas a Vigilancia Epidemiológica, según clasificación. Hospital Santa Rosa Año 2025(*) - 2026 (SE 11)



Diagnóstico	2025		Total 2025	2026		Total 2026
	Confirmado	Descartado		Confirmado	Descartado	
Covid-19	36	217	253	1	23	24
Dengue c/signos de alarma	4	33	37		6	6
Dengue Grave					1	1
Dengue s/signos de alarma	8	89	97		19	19
Difteria		2	2			
Enf. Chagas		2	2			
Enfermedad de Carrión aguda	2	2	4			
Enfermedad de Carrión eruptiva		1	1			
Hepatitis B	1	1	2			
Influenza	56	336	392	24	69	93
Leishmaniasis cutánea		2	2			
Leishmaniasis mucocutánea	2	1	3			
Leptospirosis	2	2	4	2		2
Loxocelismo	1		1			
Malaria Vivax	1		1	2		2
Meningitis Menig.		1	1			
Muerte Materna	1		1	1		1
Sarampión		5	5		3	3
Sífilis Cong.	1		1			
Sífilis materna	2		2			
Sífilis no especificada	31		31			
Sind. Guillain Barre	1		1			
TBC Abandono recup.	2		2			
TBC Extrapulm.	4		4			
TBC Pulm. C/Conf. Bact.	28		28	4		4
TBC Pulm. S/Conf. Bact.	1		1			
Tos ferina	10	95	105	1	3	4
V.S.R	72		72	7		7
Viruela del mono		2	2			
Total general	266	791	1057	42	124	166

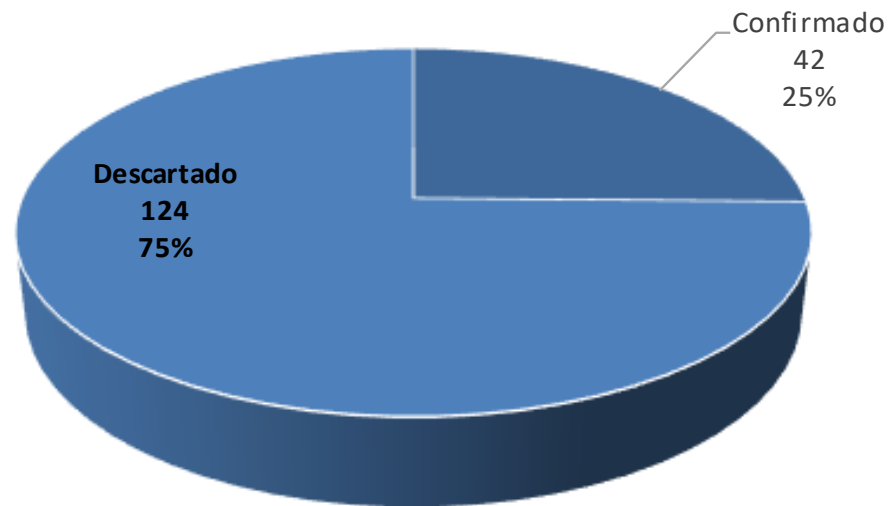
(*) Total de casos notificados en el año

Notificación de Casos de Enfermedades Sujetas a Vigilancia Epidemiológica Hospital Santa Rosa Años 2026 (SE 11)



Casos notificados de Enfermedades Sujetas a Vigilancia Epidemiológica, según clasificación. Hospital Santa Rosa Años 2026 (SE 11)

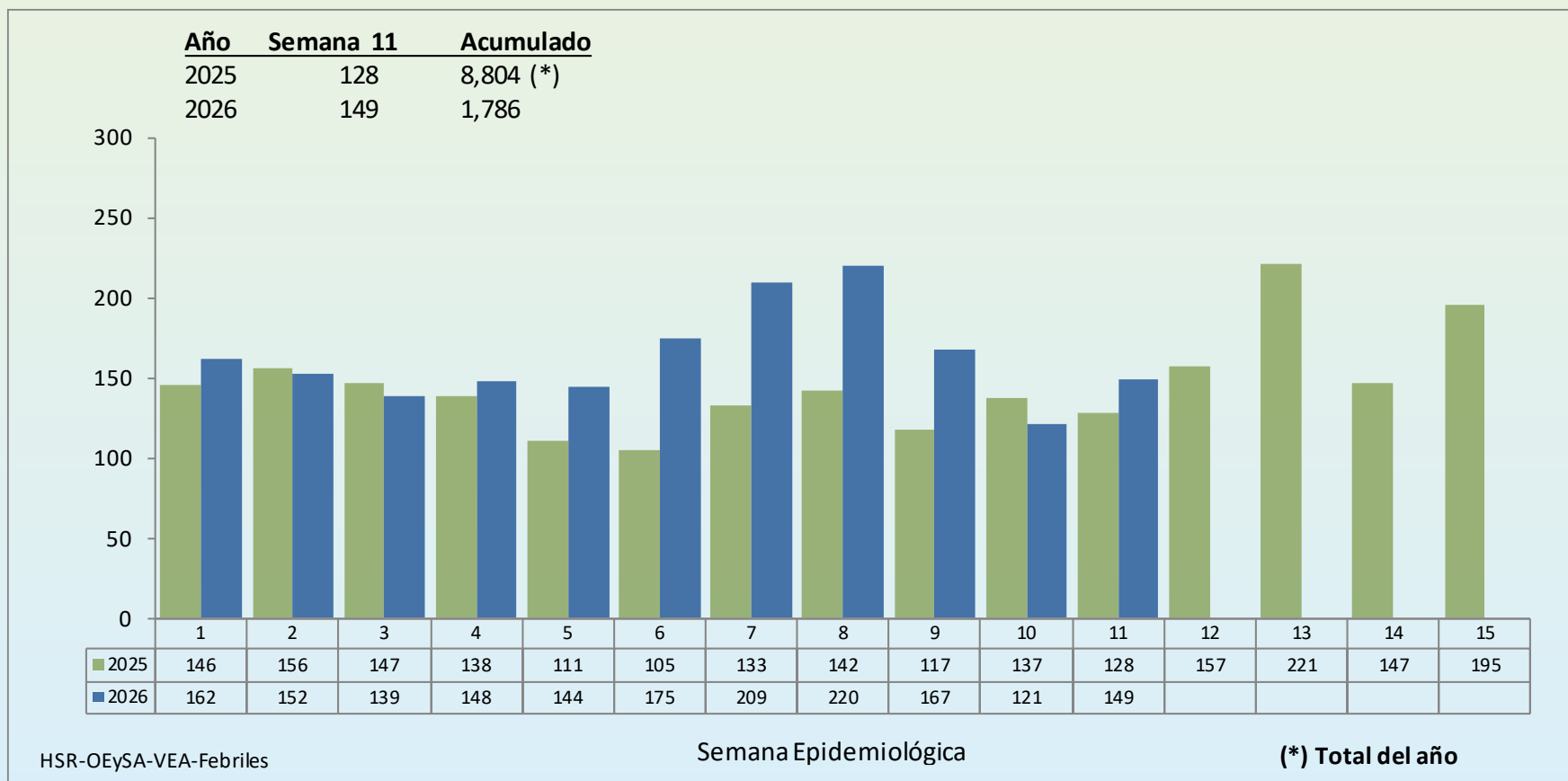
2026



**Total Acumulados
166 casos**

Fuente: HSR-OEySA-VEA

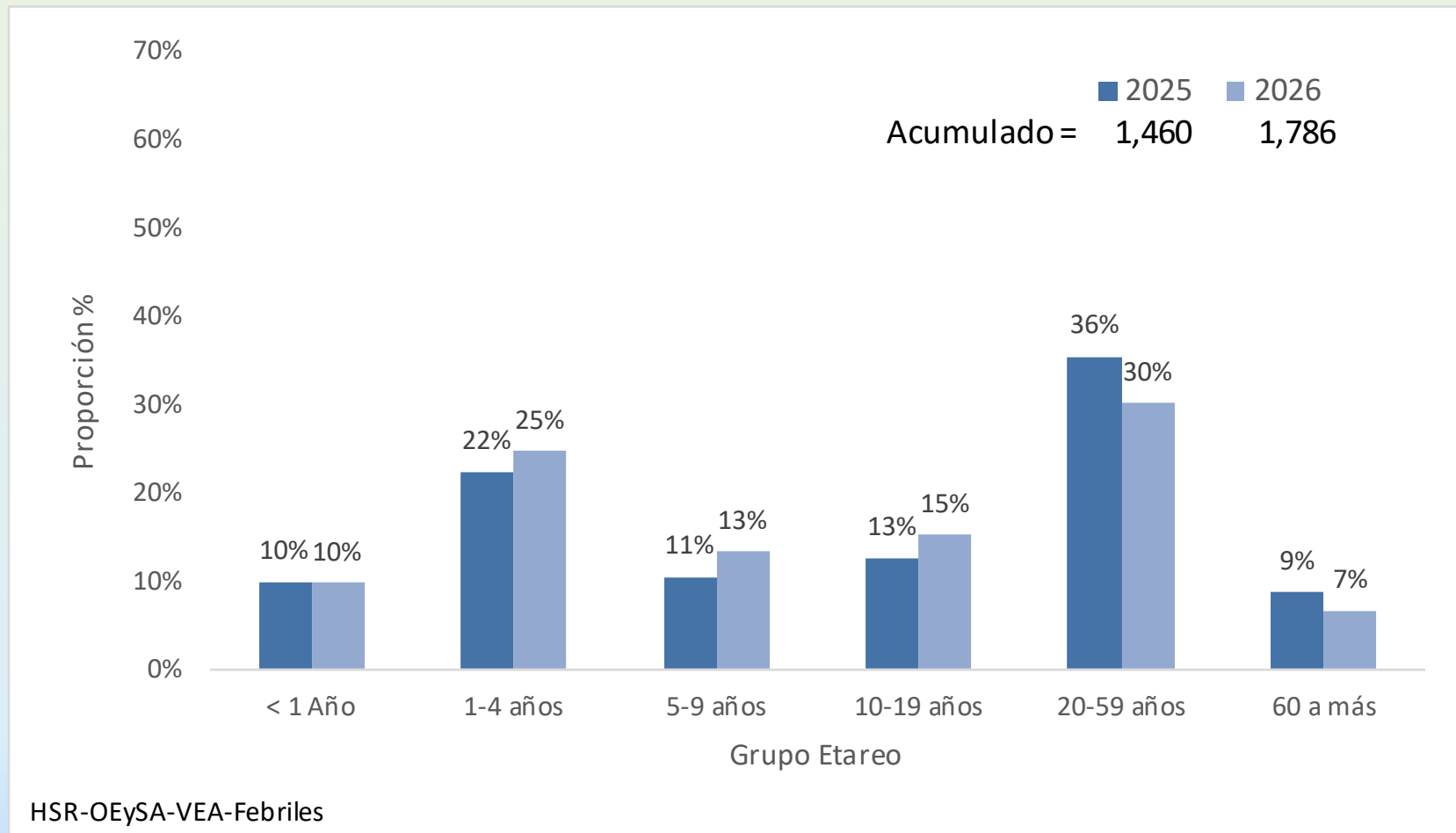
Comportamiento Semanal de Febriles Hospital Santa Rosa - Años 2025 – 2026 (SE 11)



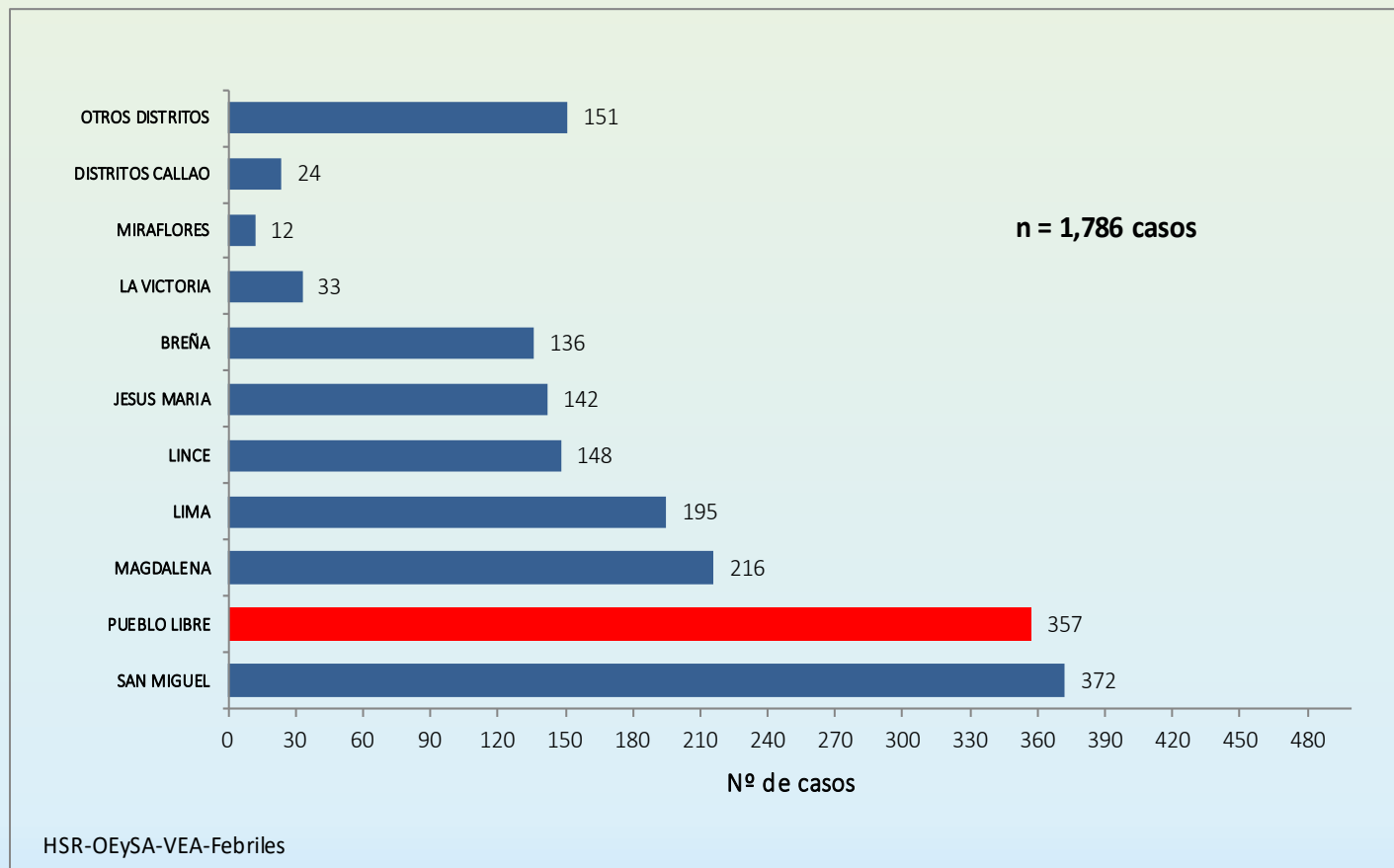
En la S.E. 11 del 2026, se atendieron por emergencia un total de 1,569 pacientes, el 9.5% son casos febriles (149).

Casos Febriles según grupos etario

Hospital Santa Rosa - Años 2025 – 2026 (SE 11)

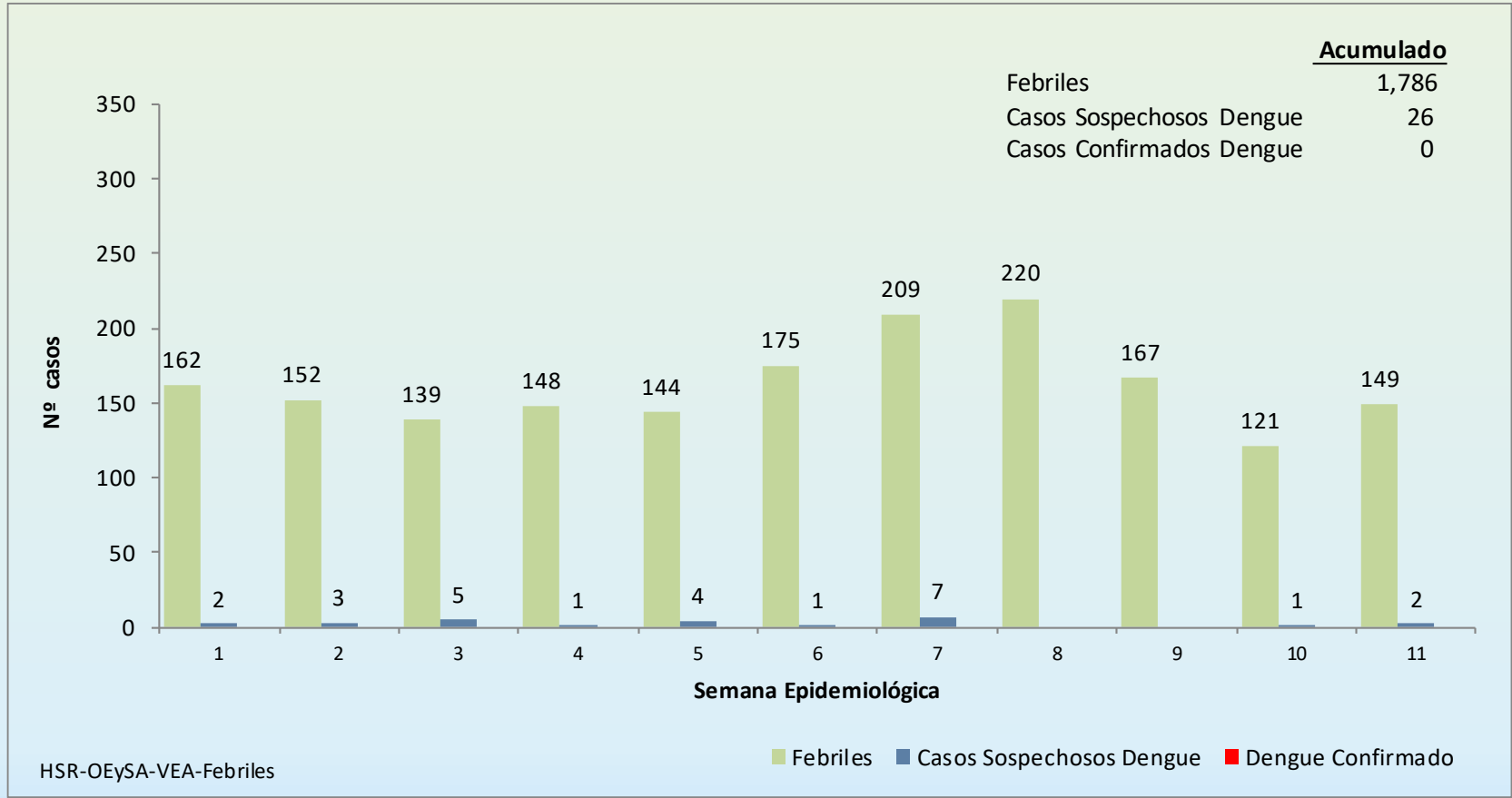


Casos Febriles según distrito de procedencia Hospital Santa Rosa - Año 2026 (SE 11)



Casos Febriles vs Dengue

Hospital Santa Rosa - Año 2026 (SE 11)



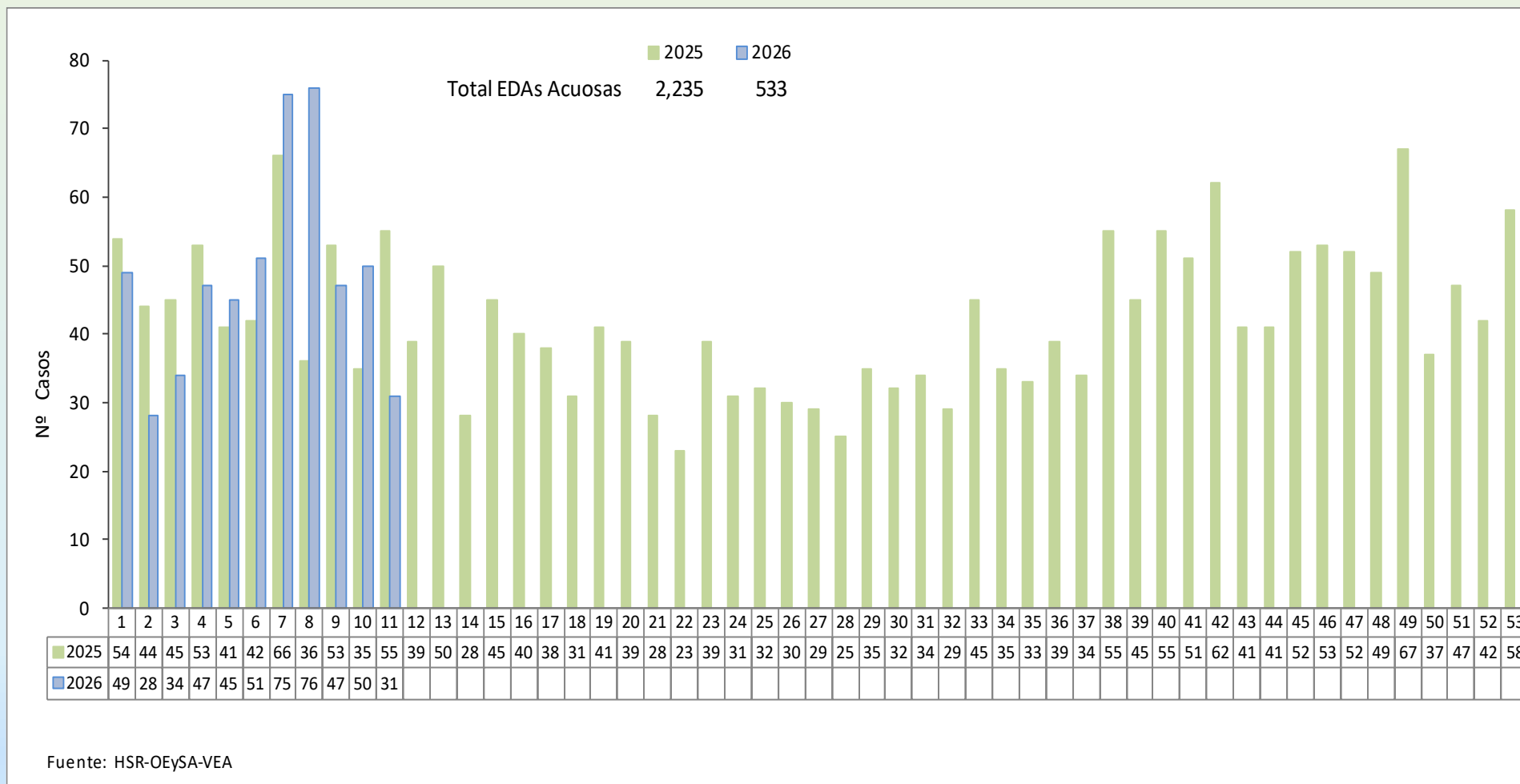
Notificación Semanal de EDAs Hospital Santa Rosa - Años 2025 – 2026 (SE 11)

EDAs		2026			2025		
		Semana 11	Acumul.	Total	Semana 11	Acumul.	Total
Acuosas	<1 año	2	19	533	2	31	524
	1-4 años	8	60		4	87	
	>5 años	21	454		49	406	
Disentericas	<1 año		9	22		2	15
	1-4 años		4			4	
	>5 años		9		2	9	
TOTAL EDAS		31	555		57	539	

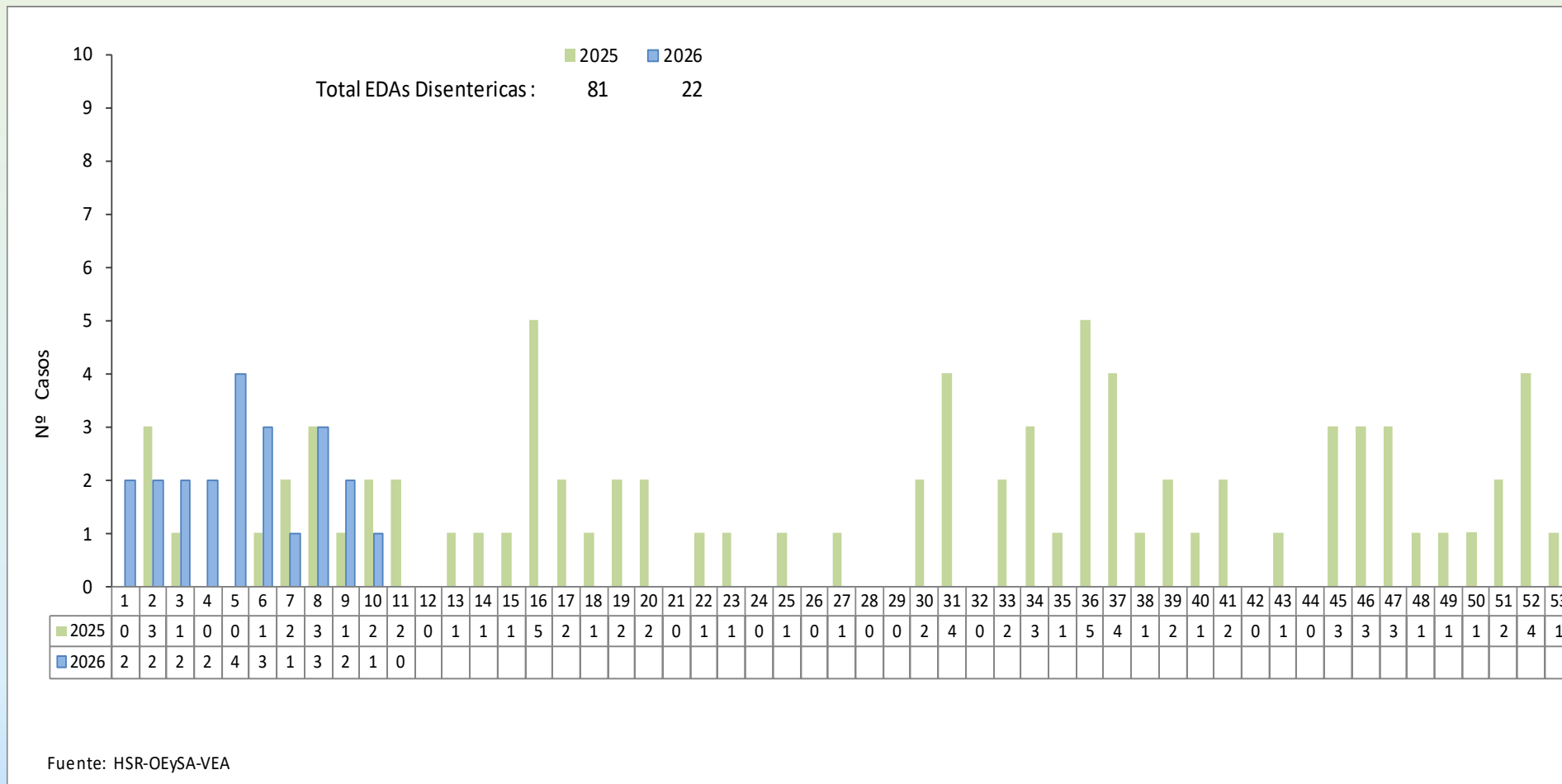
Comportamiento Semanal de EDAs Acuosas

Hospital Santa Rosa

Años 2025 – 2026 (SE 11)



Comportamiento Semanal de EDAs Disentericas Hospital Santa Rosa Años 2025 – 2026 (SE 11)



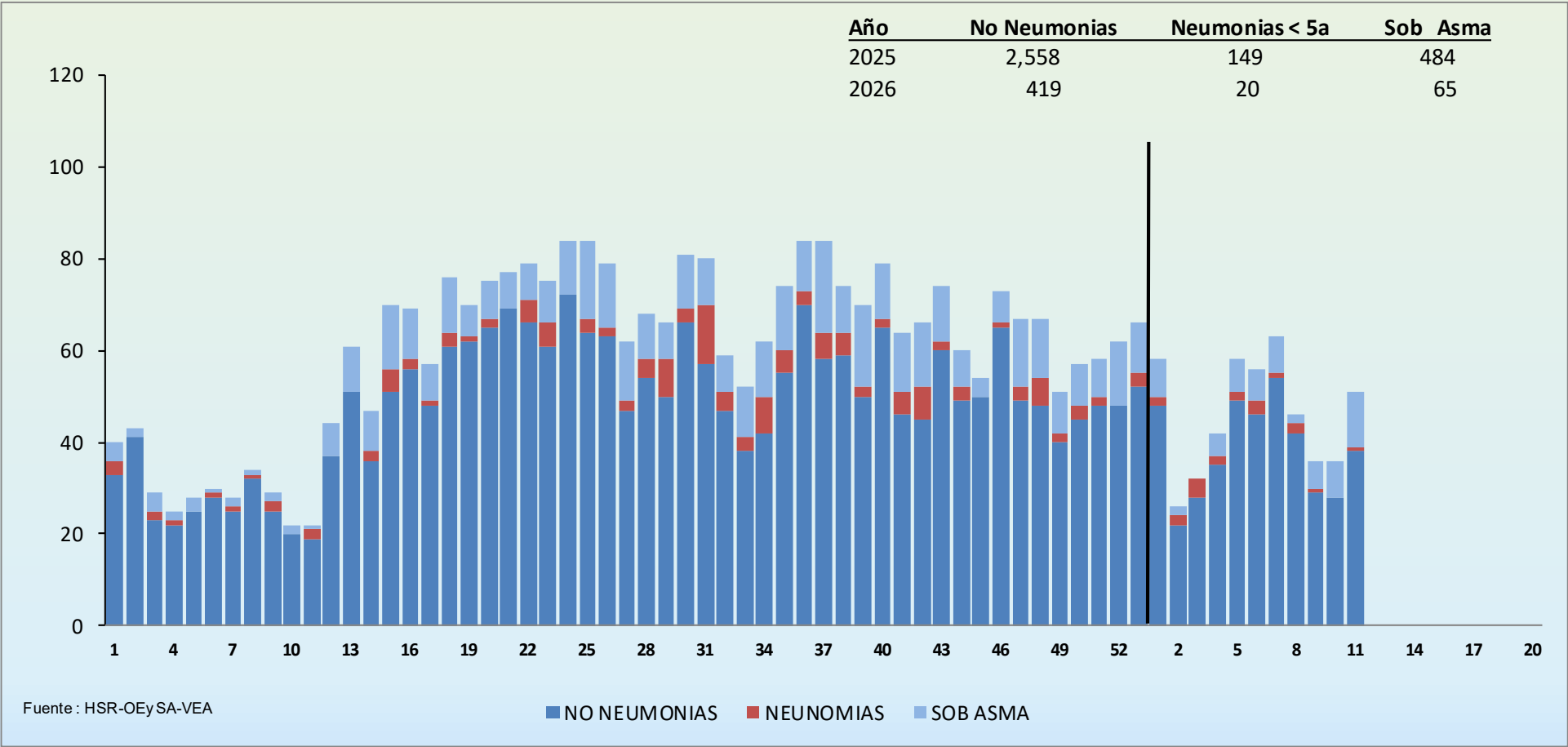
Comportamiento Semanal de IRAs Hospital Santa Rosa - Años 2025 – 2026 (SE 11)



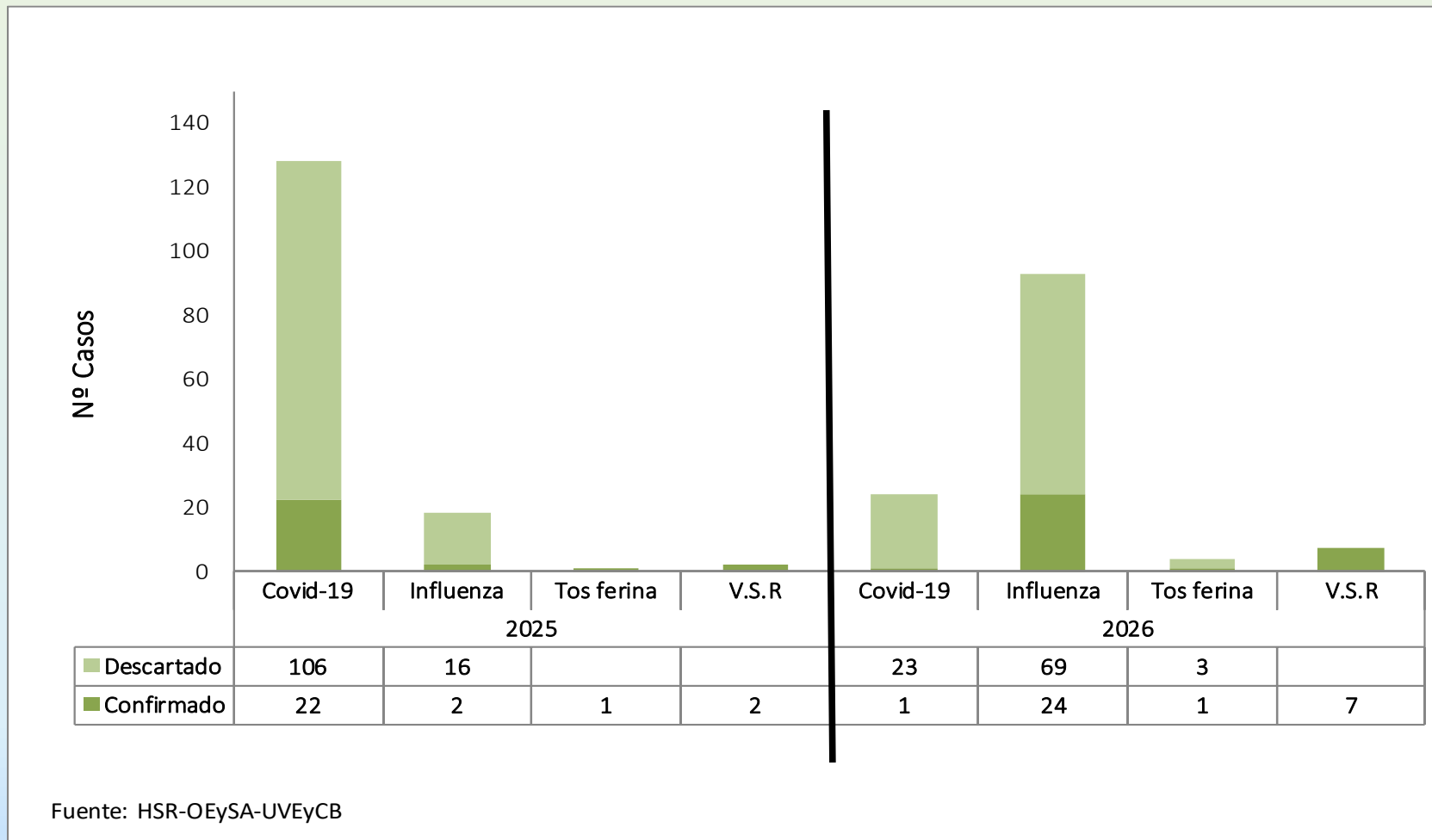
IRAS (No Neumonías + Neumonías No Graves + Neumonías Graves)		2026			2025		
		Semana 11	Acum.	Total	Semana 11	Acum.	Total
No Neumonías	< 2 meses	1	31	419		21	293
	2-11 meses	8	84		5	62	
	1-4 años	29	304	14	210		
	> 5 años (*)	51	745	745	0	0	
Neumonías < 5 años	Neum. No Grave	2-11 meses					
		1-4 años	1	12	12		
	Neum. Grave	< 2 meses					
		2-11 meses		2	8	1	13
	1-4 años		6		2	12	
Neumonías 5 a más	5-9 años	1	16	34		7	22
	10-19 años		6		2	8	
	20-59 años	1	5		2		
	60 a más		7		5		
SOB Asma	<2 años	3	15	65		8	24
	2 - 4 años	9	50		1	16	
	> 5 años (*)	31	282		0	0	

(*) Vigilancia a partir de la SE 19 del 2025

Comportamiento Semanal de IRAs Hospital Santa Rosa - Años 2025 – 2026 (SE 11)



Vigilancia de Influenza y OVR – Tos Ferina Hospital Santa Rosa Año 2025 – 2026 (SE 11)



Pacientes con aislamiento según modo de transmisión Hospital Santa Rosa 2026 (SE 11)

