

SALA SITUACIONAL MENSUAL HOSPITAL SANTA ROSA OFICINA DE EPIDEMIOLOGÍA. SEPTIEMBRE 2025

OPS Organización Panamericana de la Salud
Región de las Américas

TEMAS PAÍSES RECURSOS NOTICIAS ACERCA DE

Las Américas recuperan el estatus de **región libre de sarampión endémico**




Reino Unido y España son los países con más casos de viruela del mono fuera de África.

28 de septiembre
DÍA MUNDIAL DE LA RABIA



Martes, 2 de octubre de 2012. 11.30 h
Aula 001, Edificio Campos Górriz, Alameda del Patriarcado
Conferencia

La rabia

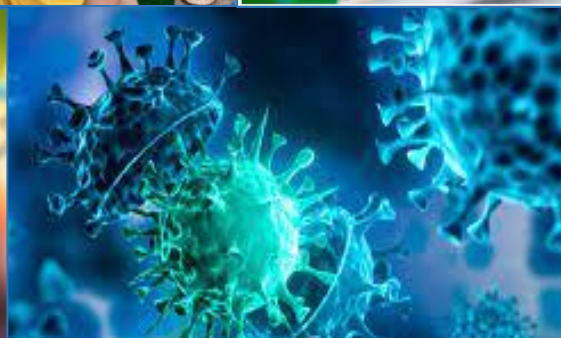
Situación actual, medidas de control, casos prácticos

ELENA GARCÍA VILLACEROS, Técnico Superior Veterinario, Subdirección General Sanidad Exterior, Ministerio de Sanidad, Servicios Sociales e Igualdad

CEU Universidad Cardenal Herrera




todo diagnóstico



Enfermedades o eventos de notificación obligatoria

Hospital Santa Rosa. Años 2023 – 2025*(SE 01-39)

Clasificación	Diagnóstico/ Enfermedad	Año		
		2023	2024	2025*
Metaxénicas	Dengue s/signos de alarma	252 (56.9)	1545 (73.5)	84 (19.9)
	Dengue c/signos de alarma	38 (8.6)	359 (17.1)	32 (7.6)
	Dengue grave		17 (0.8)	
	Leishmaniasis cutánea	1 (0.2)	5 (0.2)	2 (0.5)
	ZIKA	3 (0.7)	2 (0.1)	
	Fiebre Chikungunya	1(0.2)	3 (0.1)	
	Fiebre amarilla	2 (0.5)	2 (0.1)	
	Malaria Vivax	3 (0.7)		1 (0.2)
	Enf.Chagas		2 (0.1)	1 (0.2)
	Enfermedad de Carrión aguda			3 (0.7)
	Enfermedad de Carrión eruptiva			1 (0.2)
Inmunoprevenibles	Tos ferina	8 (1.8)		61 (14.5)
	Sarampión		4 (0.2)	5 (1.2)
	Hepatitis B	2 (0.5)	1 (0.0)	1 (0.2)
	Varicela con otras Complic	1 (0.2)	1 (0.9)	
	ESAVI		2 (0.1)	
	Rubéola	1 (0.2)	1 (0.0)	
	Difteria	2 (0.5)		1 (0.2)
Zoonóticas	Paralisis flácida	1 (0.2)		
	Leptospirosis	17 (3.8)	10 (0.5)	3 (0.7)
	Viruela del mono	5 (1.1)	12 (0.6)	2 (0.5)
	Brucelosis	5 (1.1)		
	Hidatidosis	4 (0.9)		
Otros	Loxocelismo			1 (0.2)
	Influenza	72 (16.3)	66(3.1)	212 (50.2)
	Virus Sincitial respiratorio		6(0.3)	71 (16.8)
	Sífilis no especificada		33 (1.6)	6 (1.4)
	TBC Pulm. C/Conf. Bact.	8 (1.8)	12 (0.6)	18 (4.3)
	Sífilis materna	9 (2.0)	4 (0.2)	2 (0.5)
	TBC Extrapulm.	2 (0.5)	7 (0.3)	4 (0.9)
	Sífilis Cong.	4 (0.9)	1 (0.0)	1 (0.2)
	TBC Pulm. S/Conf. Bact.		5 (0.2)	1 (0.2)
	Sind.Guillain Barre	1 (0.2)	1 (0.0)	
	Toxoplasmosis	1 (0.2)		
	Muerte Materna			1 (0.2)
	Meningitis Menig			1 (0.2)
TOTAL		443(100.0)	2101 (100.0)	515(100.0)

*SE 39 Septiembre Fuente: Hospital Santa Rosa-OEI-OEySA. Emergencia.2025

Enfermedades o eventos de notificación obligatoria

Hospital Santa Rosa. Mes Junio 2024 – 2025*(SE 01 – 39)

Año		2024			TOTAL 2024	2025			TOTAL 2025
Clasificación	Diagnóstico/ Enfermedad	Confirmado	Descartado	Probable		Confirmado	Descartado	Probable	
Metaxénicas	Dengue s/signos de alarma	1334	211		1545	7	76	1	84
	Dengue c/signos de alarma	285	74		359	2	30		32
	Dengue grave	9	8		17				0
	Leishmaniasis cutánea	4	1		5		1	1	2
	Fiebre Chikungunya		3		3				0
	Fiebre amarilla		2		2				0
	Enf. Chagas	1	1		2		1		1
	ZIKA		2		2				0
	Enfermedad de Carrión aguda				0	1	2		3
	Enfermedad de Carrión eruptiva				0			1	1
	Malaria Vivax					1			
Inmunoprevenibles	Sarampión		4		4		5		5
	ESAVI			2	2				0
	Varicela con otras complic	1			1				0
	Hepatitis B	1			1	1			1
	Rubeola		1		1				0
	Tos ferina				0	5	53	3	61
	Difteria				0		1		1
Zoonóticas	Leptospirosis	1	9		10		2	1	3
	Víruela del mono	2	10		12		2		2
	Loxocelismo				0	1			1
Otros	Influenza	9	57		66	38	172	2	212
	Sífilis no especificada	33				6			6
	Sífilis Cong.	1			1	1			1
	TBC Pulm. C/Conf. Bact.	12			12	18			18
	TBC Pulm. S/Conf. Bact.	5			5	1			1
	TBC Extrapulm.	7			7	4			4
	Sífilis materna	4			4	2			2
	Sind. Guillain Barre	1			1				0
	Virus Sincitial Respiratorio	6			6	71			71
	Muerte Materna				0	1			1
	Meningitis Menig.				0		1		1
TOTAL		1716	383	2	2101	160	346	9	515

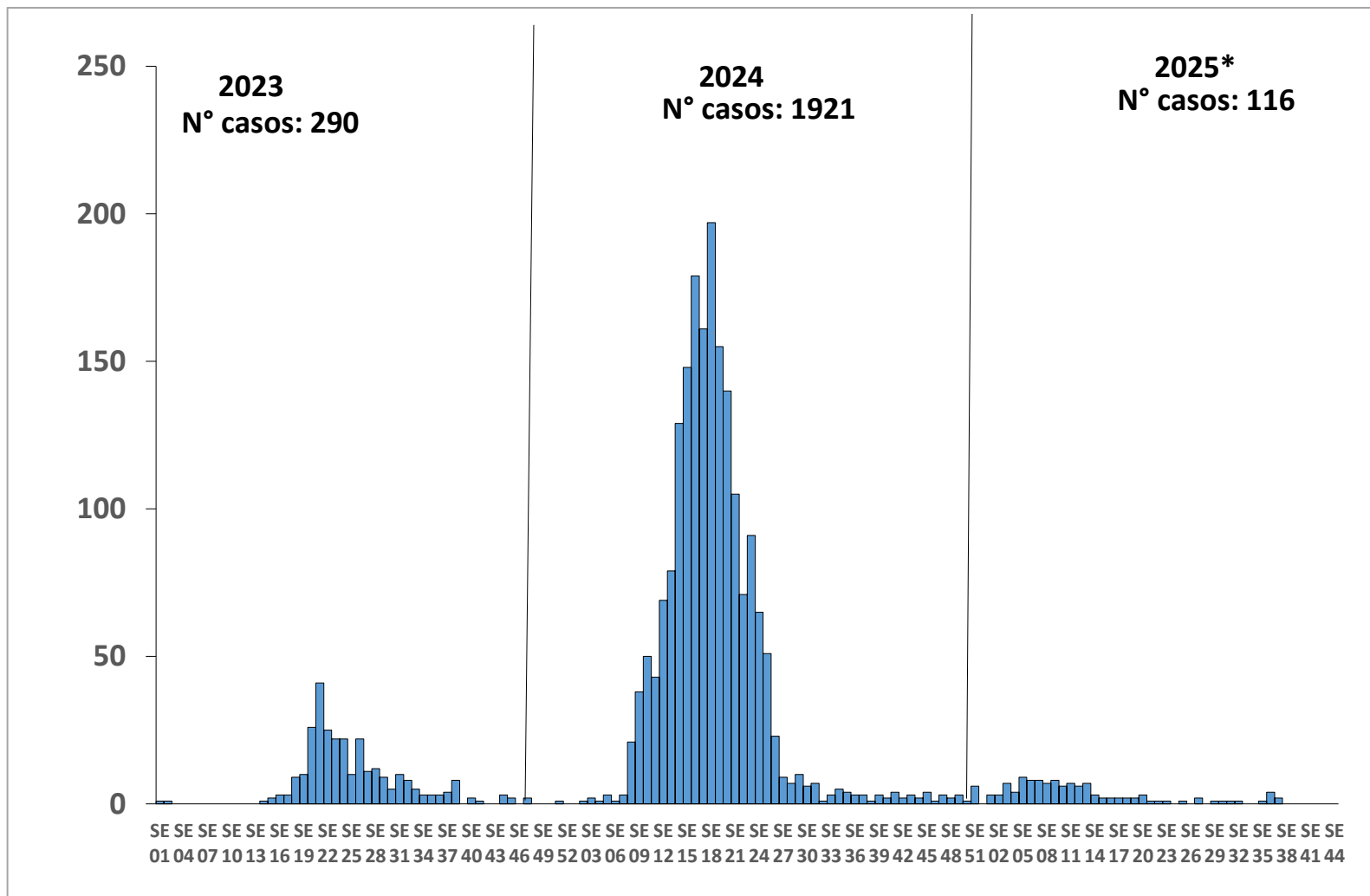
*SE 39. septiembre 2025.Fuente: Hospital Santa Rosa-OEI-OEySA. Emergencia.2025

Distritos	2023	2024	2025*
San Miguel	50	299	89
Pueblo Libre	64	412	55
Magdalena	16	151	53
Lima	25	180	35
Jesus Maria	25	197	34
Otros distritos	263	862	156
TOTAL	443	2101	422

*SE 39. septiembre 2025.Fuente: Hospital Santa Rosa-OEI-OEySA. Emergencia.2025

Distritos de donde provienen
loa casos de enfermedades o
eventos de notificación
obligatoria. Hospital Santa Rosa.
Años 2023-2025*

Distribución de los Casos de Dengue. Hospital Santa Rosa. 2023-2025*(SE 01-39)

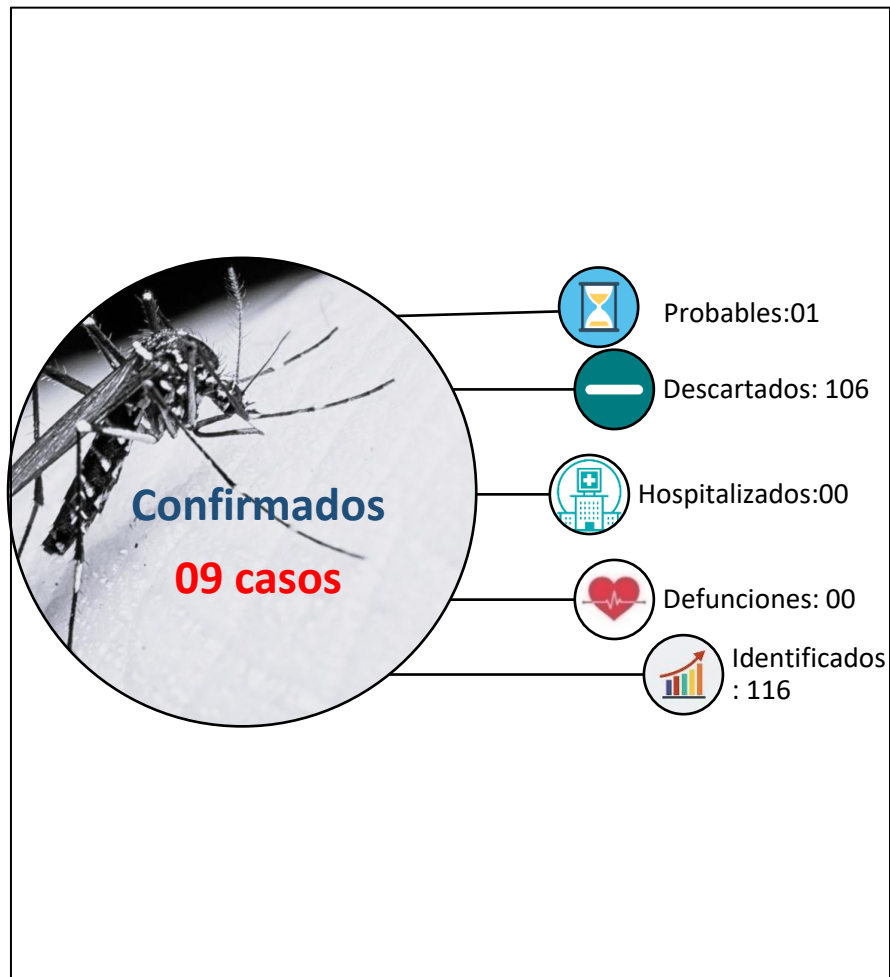


*SE 39. Septiembre 2025

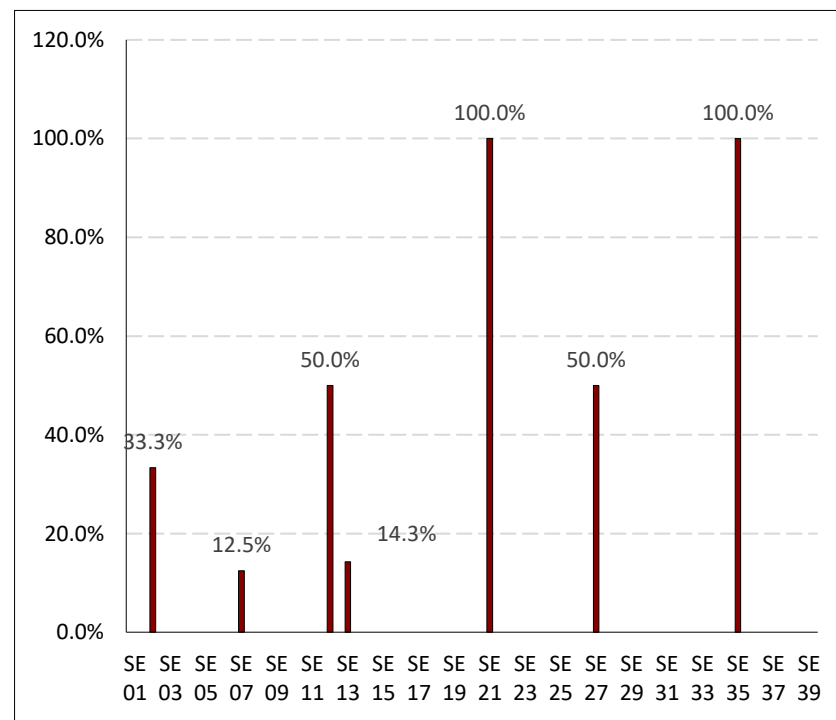
Fuente: Hospital Santa Rosa-OEI-OEySA. Emergencia.2025

Situación actual de dengue Hospital Santa Rosa

Año 2025 *(ene-sep)



Porcentaje de Positividad de casos de Dengue.
Hospital Santa Rosa. Año 2025 *(setiembre)



9

Casos confirmados

116

Test realizados

7.8%

porcentaje de
positividad total

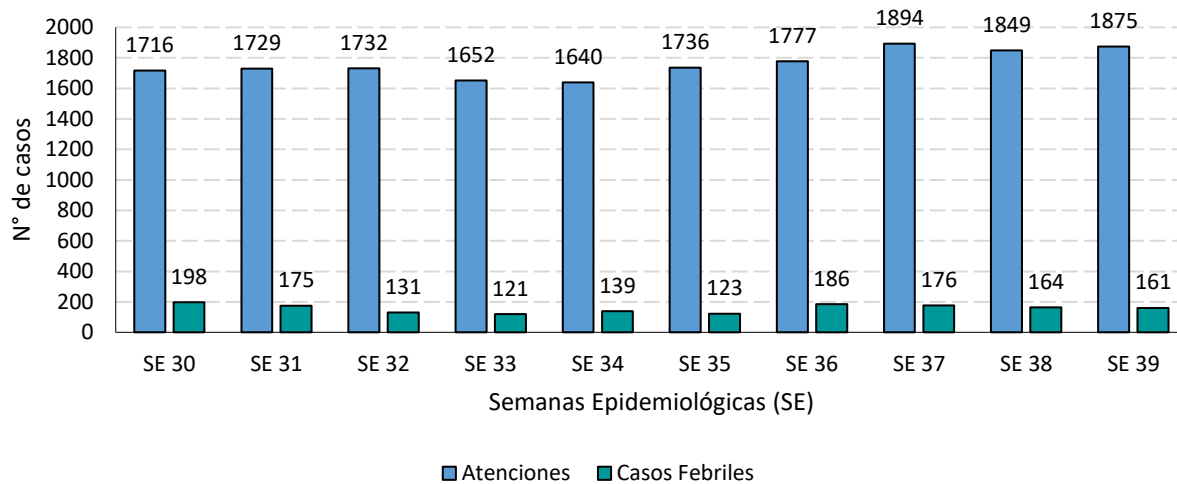
*SE 39 . septiembre 2025

Fuente: Hospital Santa Rosa-OEI-OEySA.Noti-Web.2025

Comportamiento de los casos de Dengue Hospital Santa Rosa Año 2025 *(ene - sep)

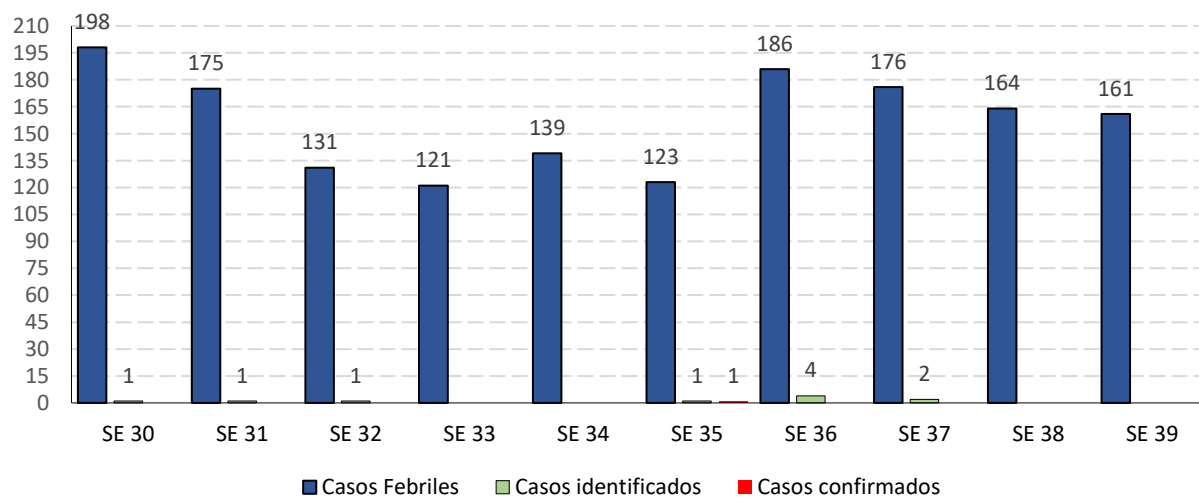
Frecuencia de Atenciones vs Casos Febriles según Semana Epidemiológica Hospital Santa Rosa.2025*

Casos febriles : 6,524
Atenciones : 65,796



Frecuencia de Casos Febriles vs Casos Identificados y Confirmados de Dengue. Hospital Santa Rosa.2025*

Casos identificados : 116
Casos confirmados : 09
Casos febriles: 6,524



*SE 39. septiembre 2025. Fuente: Hospital Santa Rosa-OEI-OEySA. Emergencia.2025

Clasificación de los casos confirmados y probables según gravedad. Hospital Santa Rosa.2025*

Clasificación de los casos de Dengue	n	%
Dengue s/signos de alarma	7	77.8%
Dengue c/signos de alarma	2	22.2%
Dengue grave	0	0.0%
TOTAL	9	100.0%

*SE 39. septiembre 2025. Fuente: Hospital Santa Rosa-OEI-OEySA. Emergencia.2025

Tipo de caso según lugar probable de infección. Hospital Santa Rosa.2025*

Tipo casos de Dengue	Confirmado	%
Importado Nacional	6	85.7%
Autóctono	2	28.6%
Importado Internacional	1	14.3%
TOTAL	9	100.0%

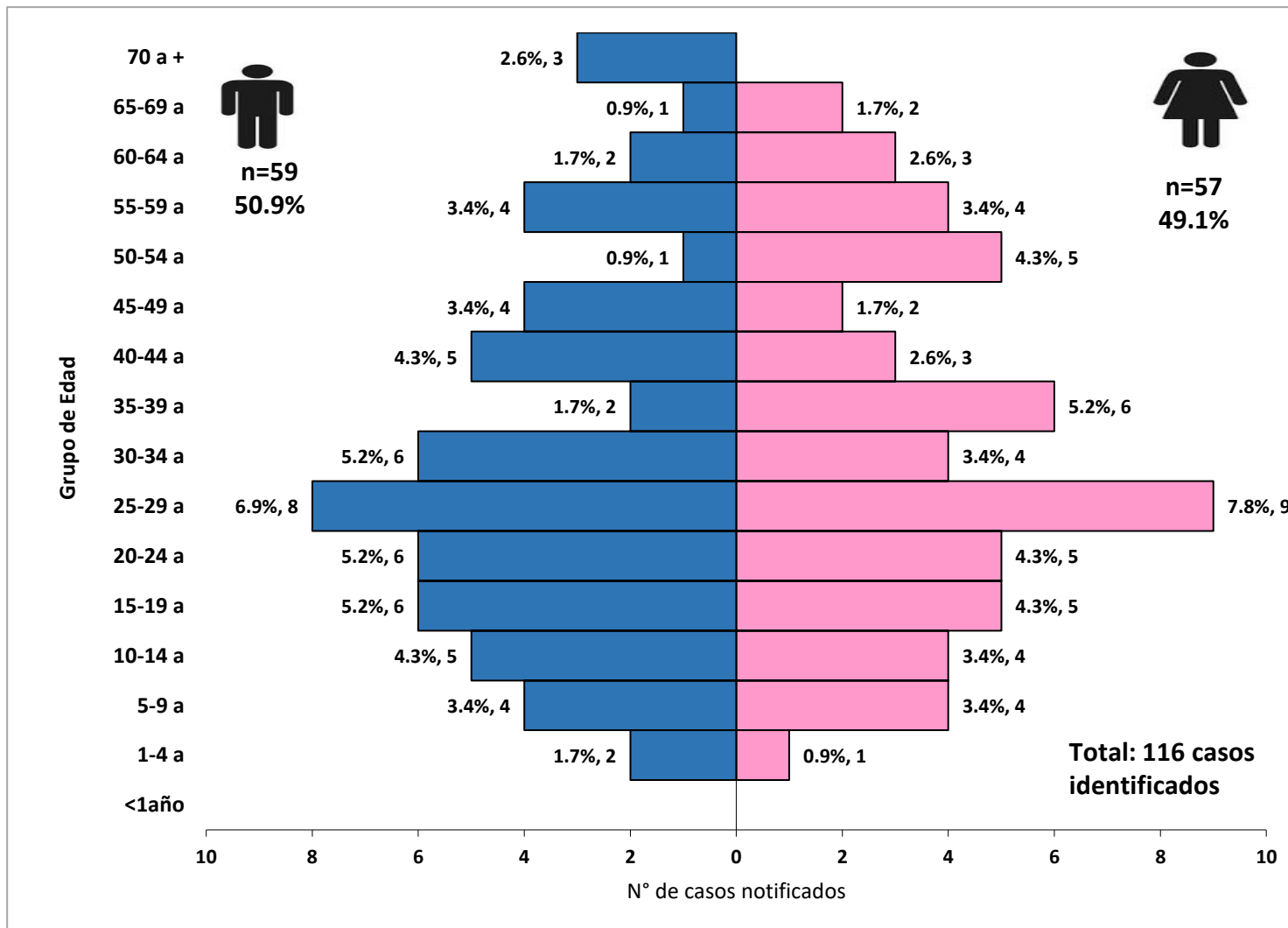
*SE 39. septiembre 2025. Fuente: Hospital Santa Rosa-OEI-OEySA. Emergencia.2025

Número de casos confirmados y probables según distrito de procedencia. Hospital Santa Rosa.2025*

Lugar de procedencia	Confirmado	%
Tarapoto	4	44.4%
San Juan de Lurigancho	1	11.1%
Nazca	1	11.1%
Jaen	1	11.1%
Brasil	1	11.1%
JesuS Maria	1	11.1%
TOTAL	9	100.0%

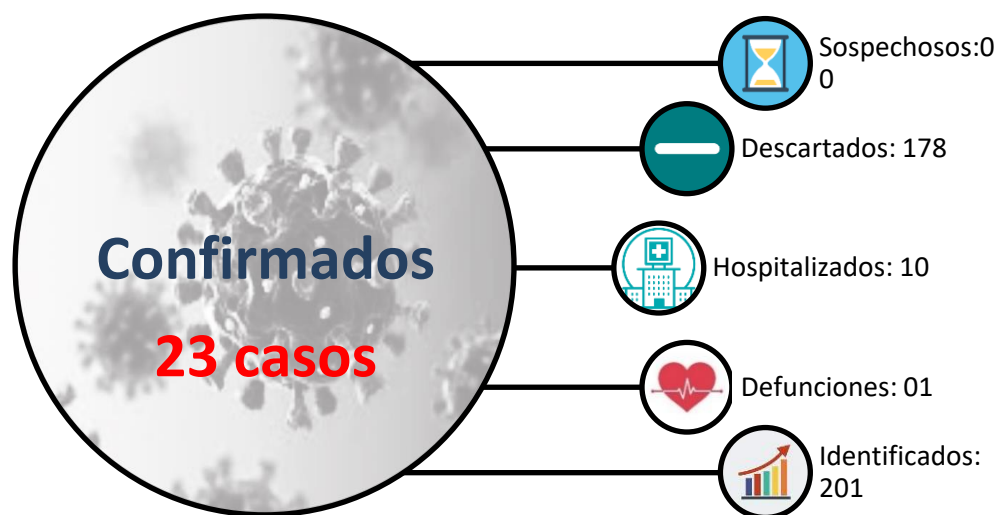
*SE 39. septiembre 2025. Fuente: Hospital Santa Rosa-OEI-OEySA. Emergencia.2025

Pirámide de distribución de casos de Dengue Hospital Santa Rosa. Año 2025*(ene – sep)

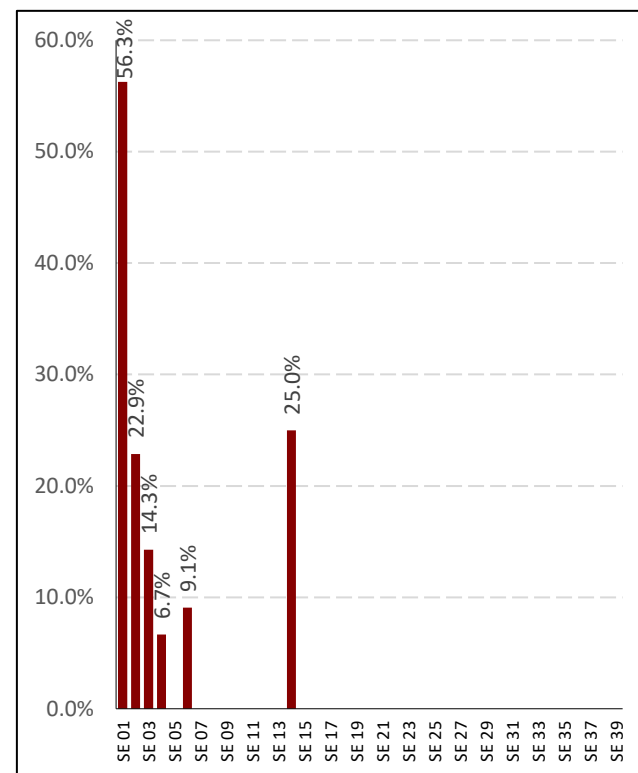


Situación actual de casos COVID-19.

Hospital Santa Rosa. Año 2025*(SE 01- 39)

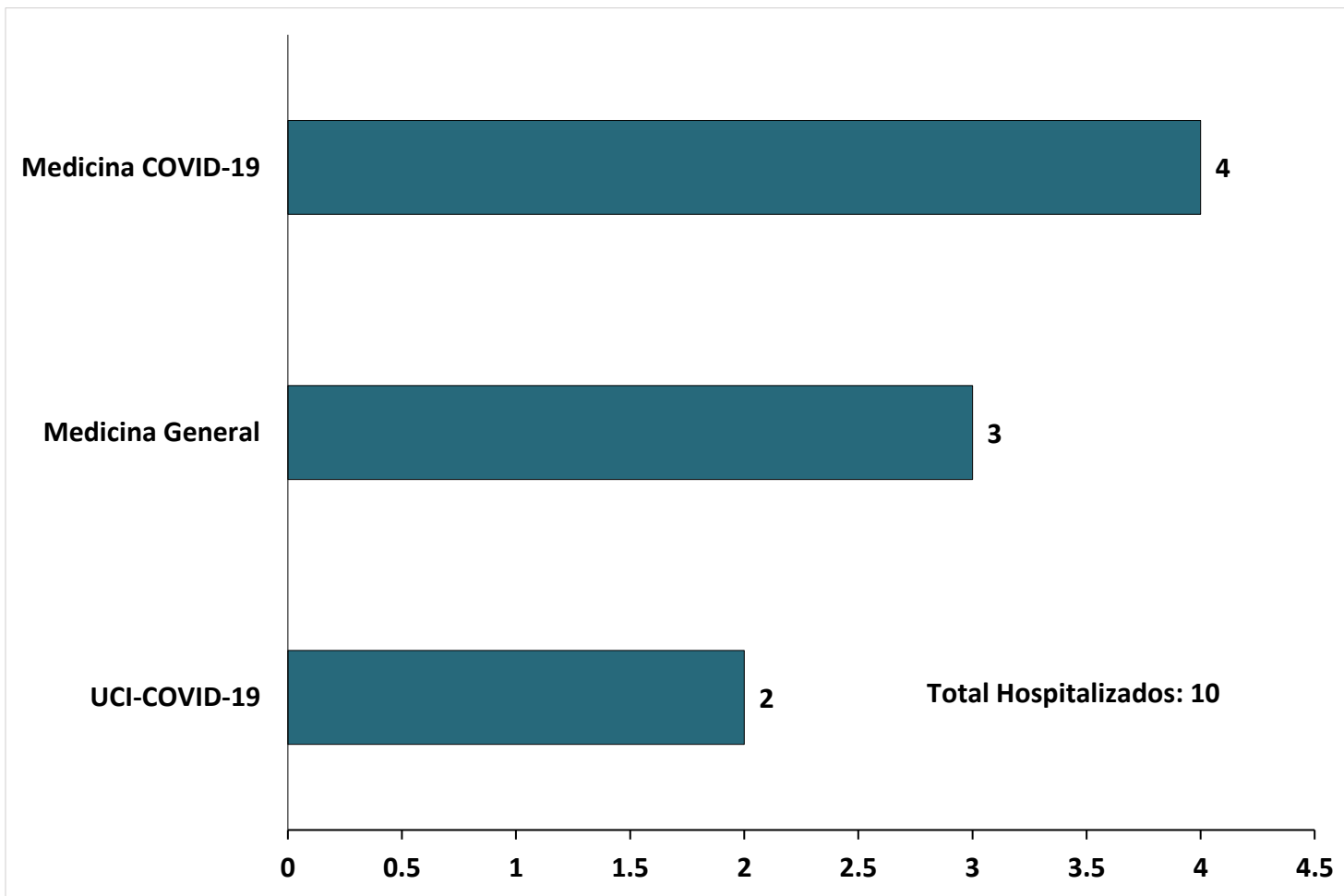


Porcentaje de Positividad de casos de COVID-19.
Hospital Santa Rosa. Año 2025 *(setiembre)



23	201	11.4%
Casos confirmados	Test realizados	porcentaje de positividad total

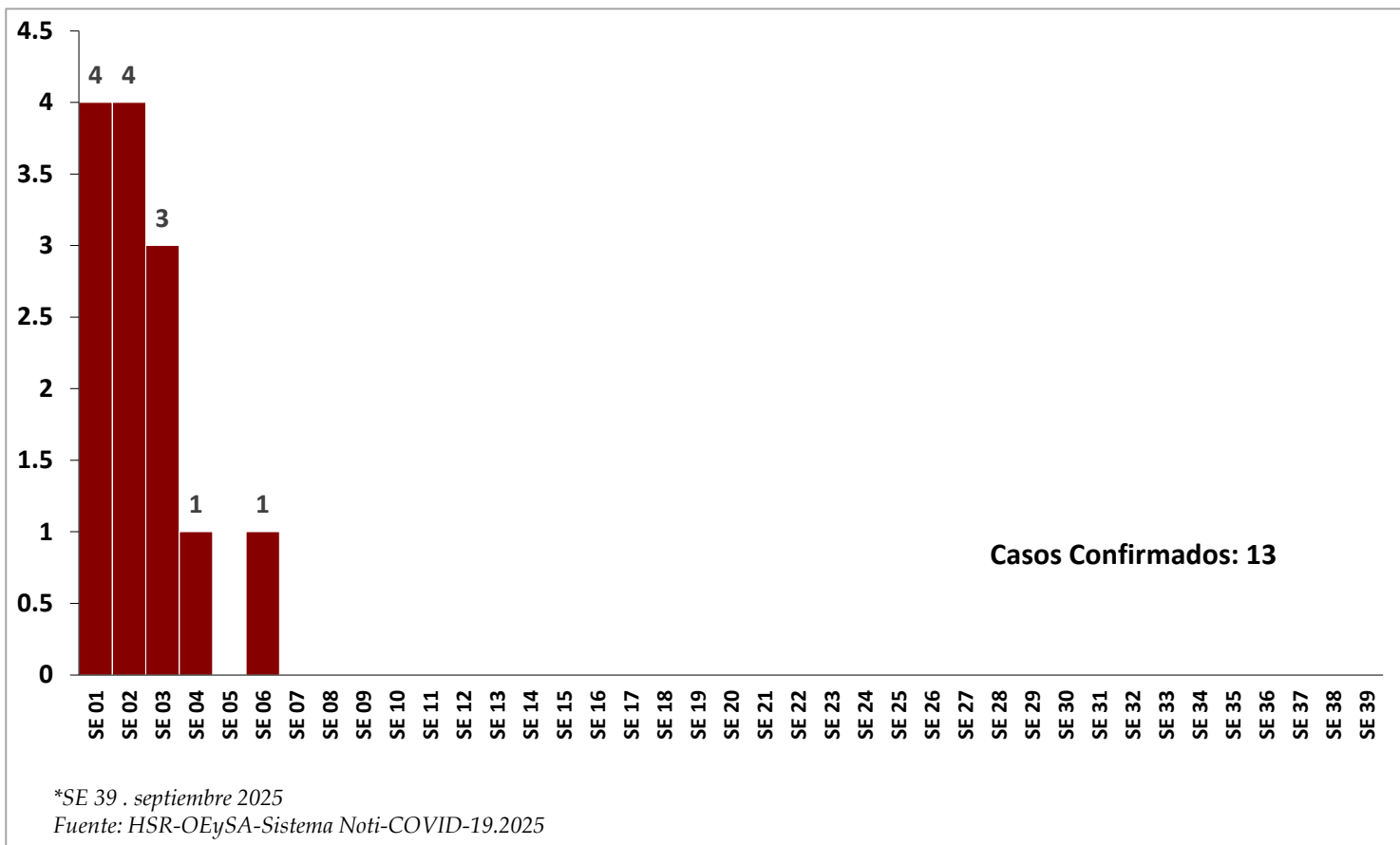
Casos positivos a COVID-19 – Hospitalizados Hospital Santa Rosa. Año 2025 *(SE 01- 39)



*SE 39 . septiembre 2025

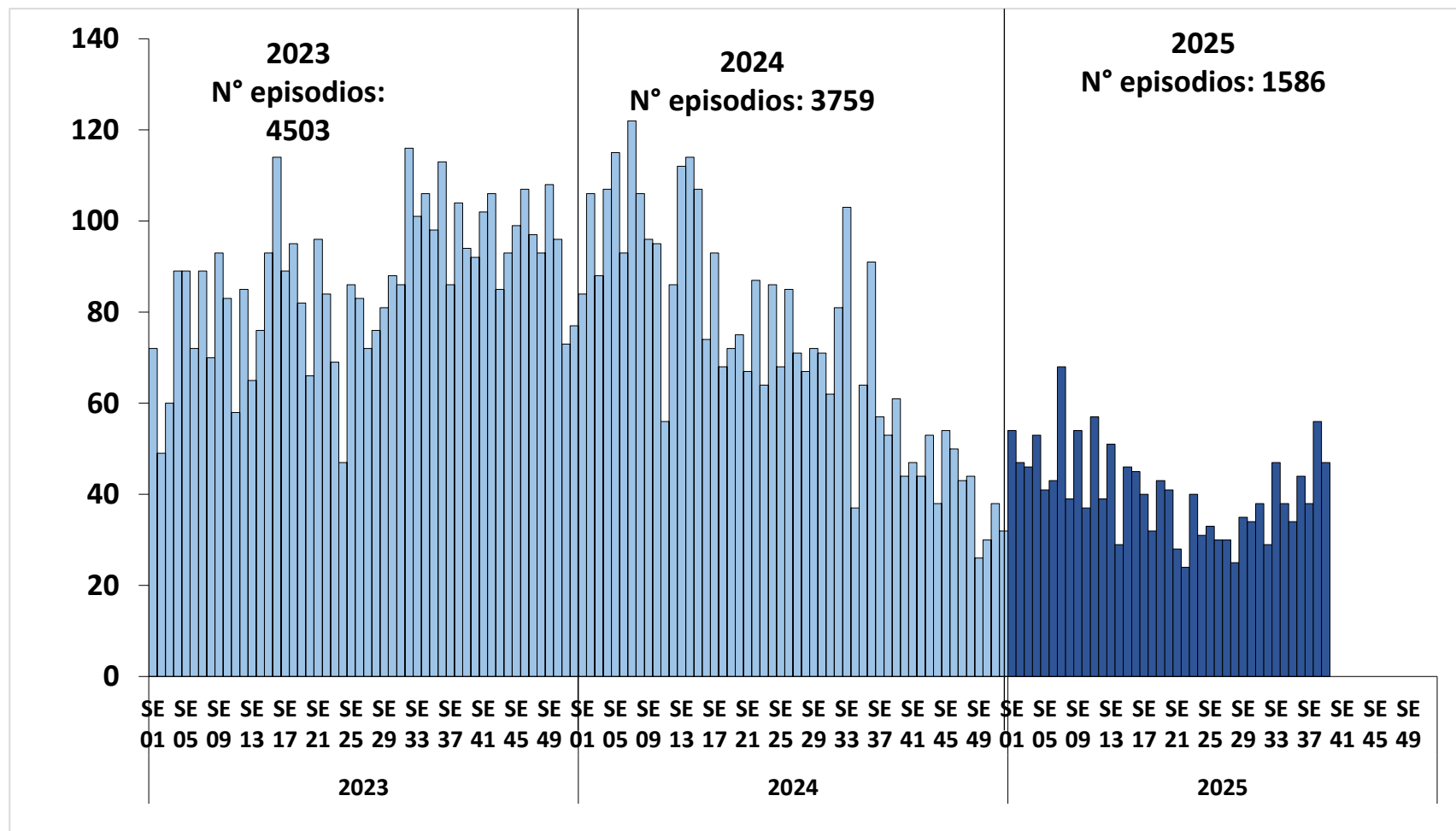
Fuente: HSR-OEySA-Sistema Noti-COVID-19.2025

Casos confirmados COVID-19 Personal de Salud. Hospital Santa Rosa. Años 2025*(SE 01 – 39)



En el presente año hasta la SE 39 del 2025 se confirmaron 23 casos positivos de COVID-19; de los 13 casos confirmados fueron en personal de salud. Del total de casos notificados (201), el 89% fueron casos descartados, 10 hospitalizados y 01 defunción.

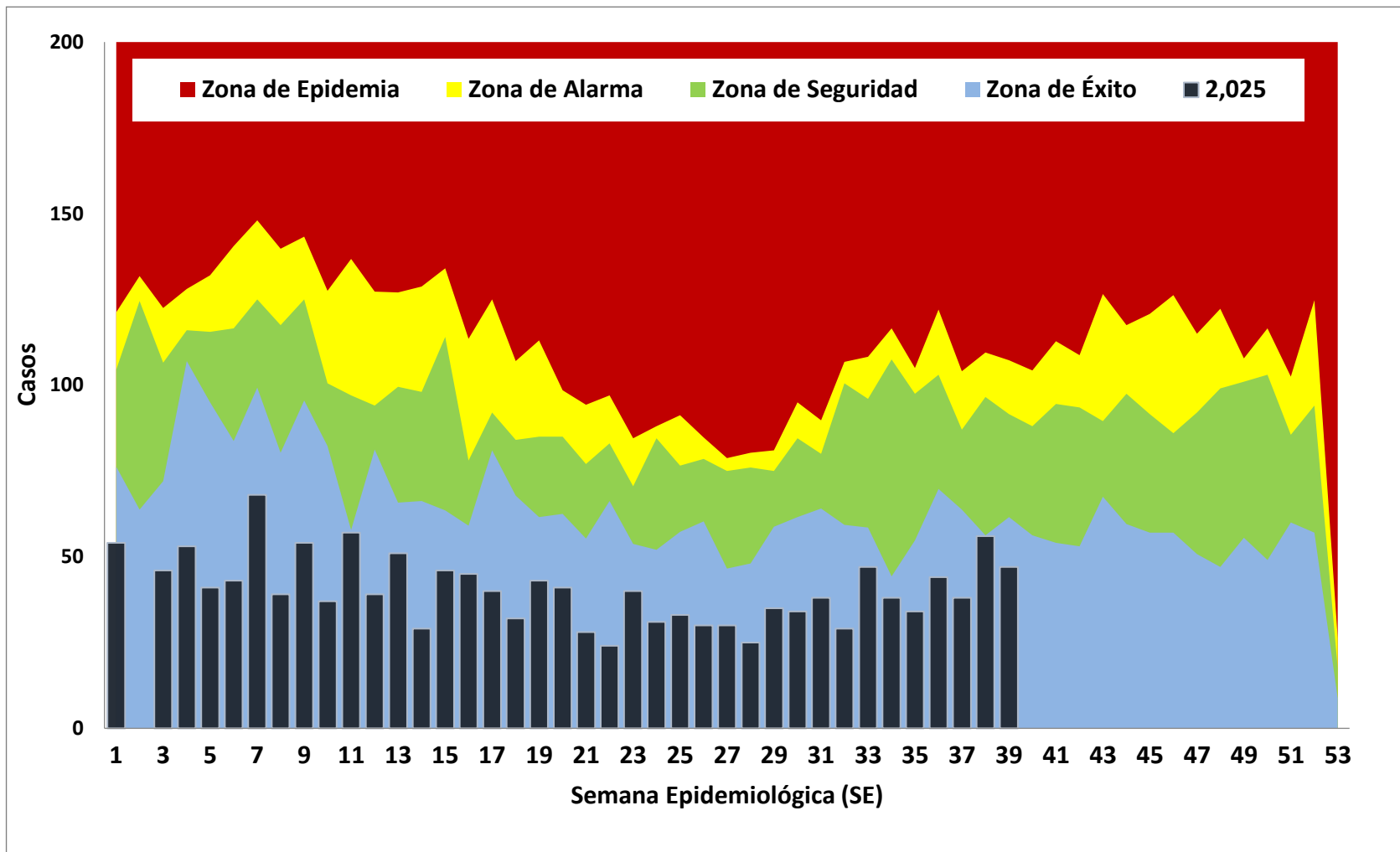
N° de episodios de enfermedades diarreicas agudas (acuosa + disintérica) Hospital Santa Rosa. Años 2023 – 2025*(SE 01 -39)



*SE 39 – Septiembre 2025

Fuente: HSR-OEySA-Sistema Noti.2025

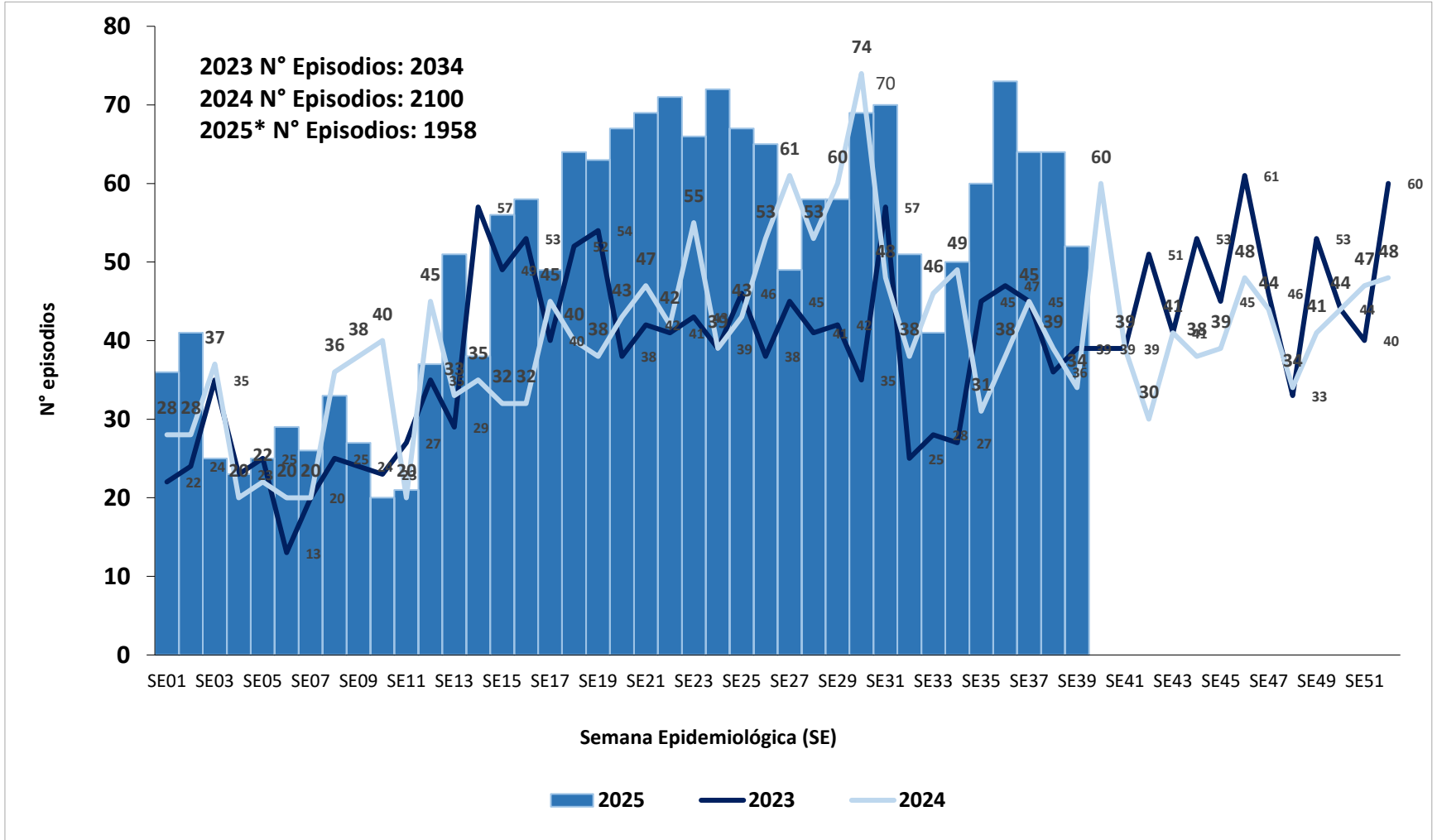
Canal endémico de los episodios de las EDAs Hospital Santa Rosa. Año 2025*(SE 01 – 39)



*SE 39– septiembre 2025

Fuente: HSR-OEYSA-Sistema Noti.2025

Tendencia de episodios de infecciones respiratorias agudas (IRAs) totales. Hospital Santa Rosa. Años 2023 – 2025*(ene - sep)



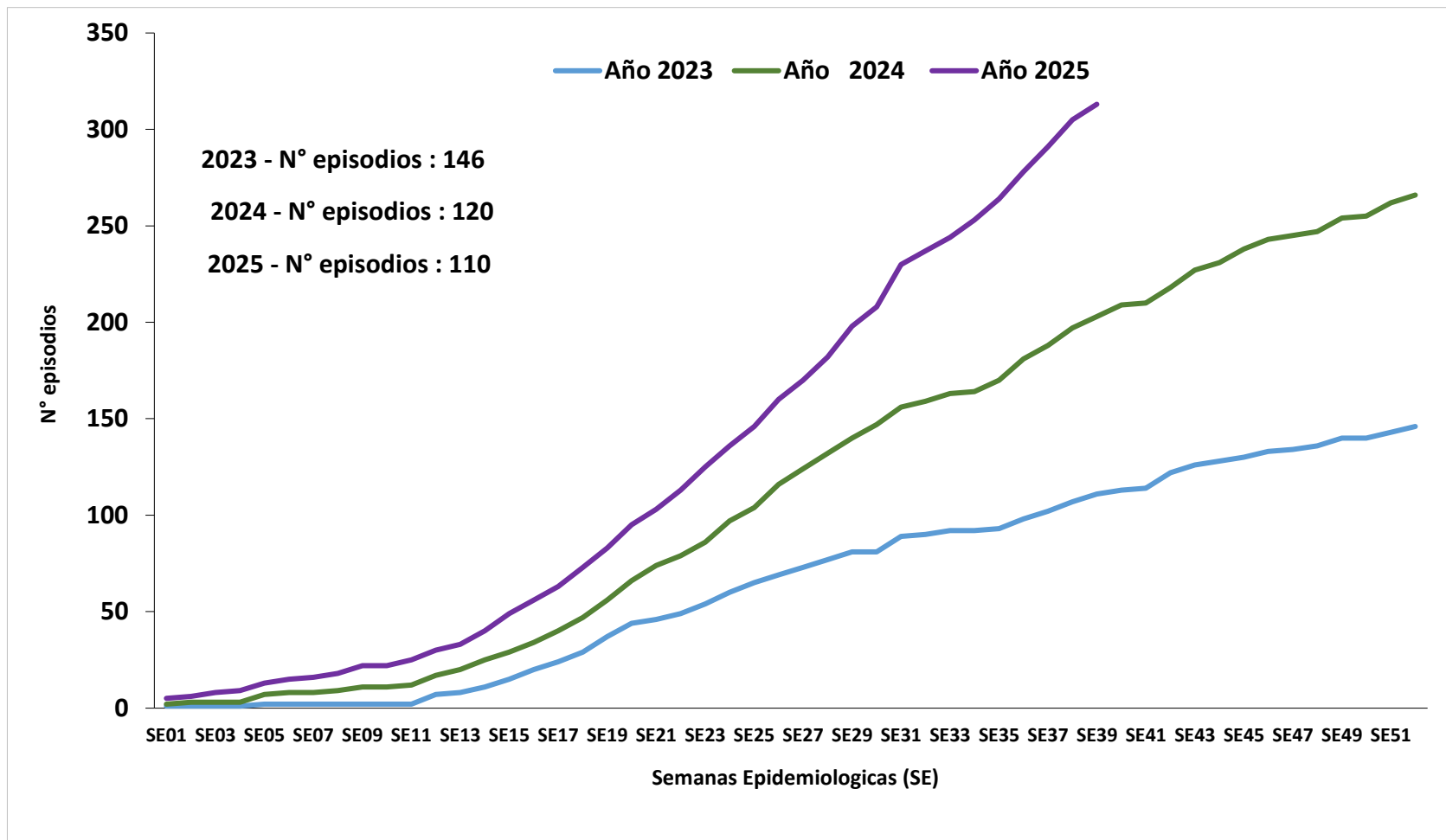
IRAS = No Neumonías + Neumonías (Neumonía + Neumonía Grave + Enf. Muy Grave)

*SE 39 – Septiembre 2025

Fuente: HSR-OEySA-Sistema Noti.2025

Tendencia acumulada de Neumonías (N*NG+EMG) en menores de 5 años. Hospital Santa Rosa

Años 2023 – 2025*(ene – sep)

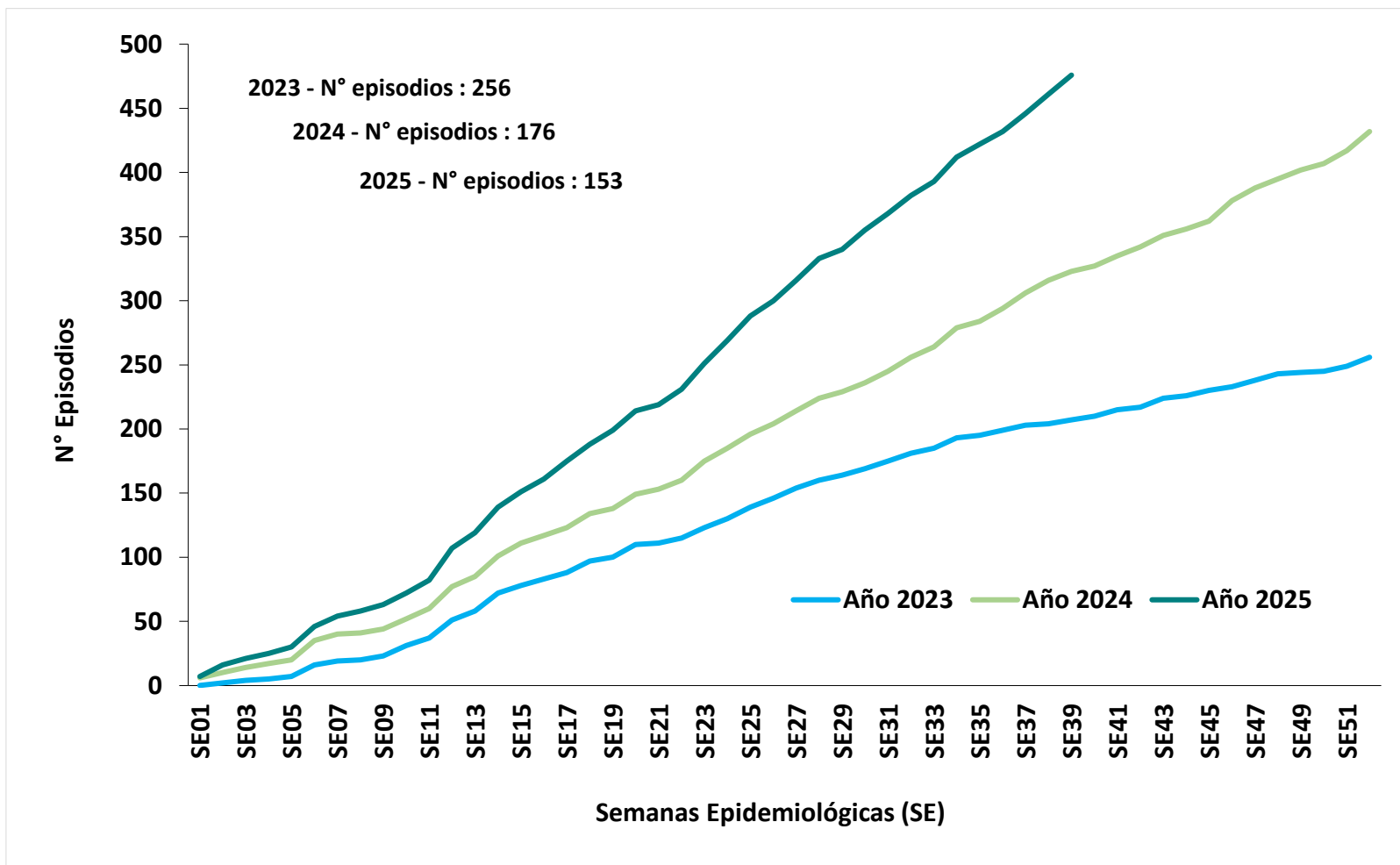


*SE 39– septiembre 2025

Fuente: HSR-OEySA-Sistema Noti.2025

Tendencia de Neumonías en mayores de 5 años

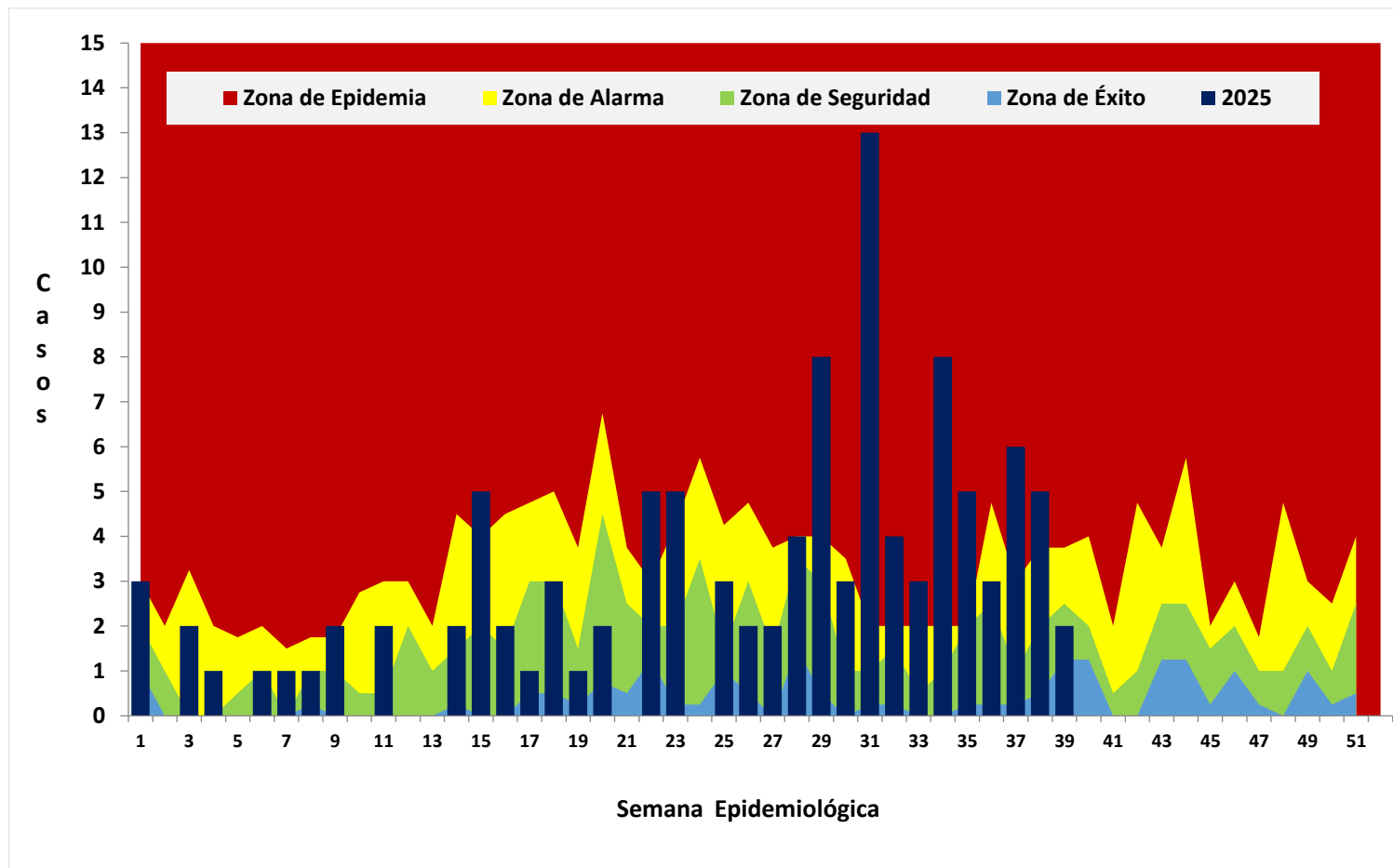
Hospital Santa Rosa. Años 2023 – 2025*(SE 01 – 39)



*SE 39 – Septiembre 2025

Fuente: HSR-OEySA-Sistema Noti.2025

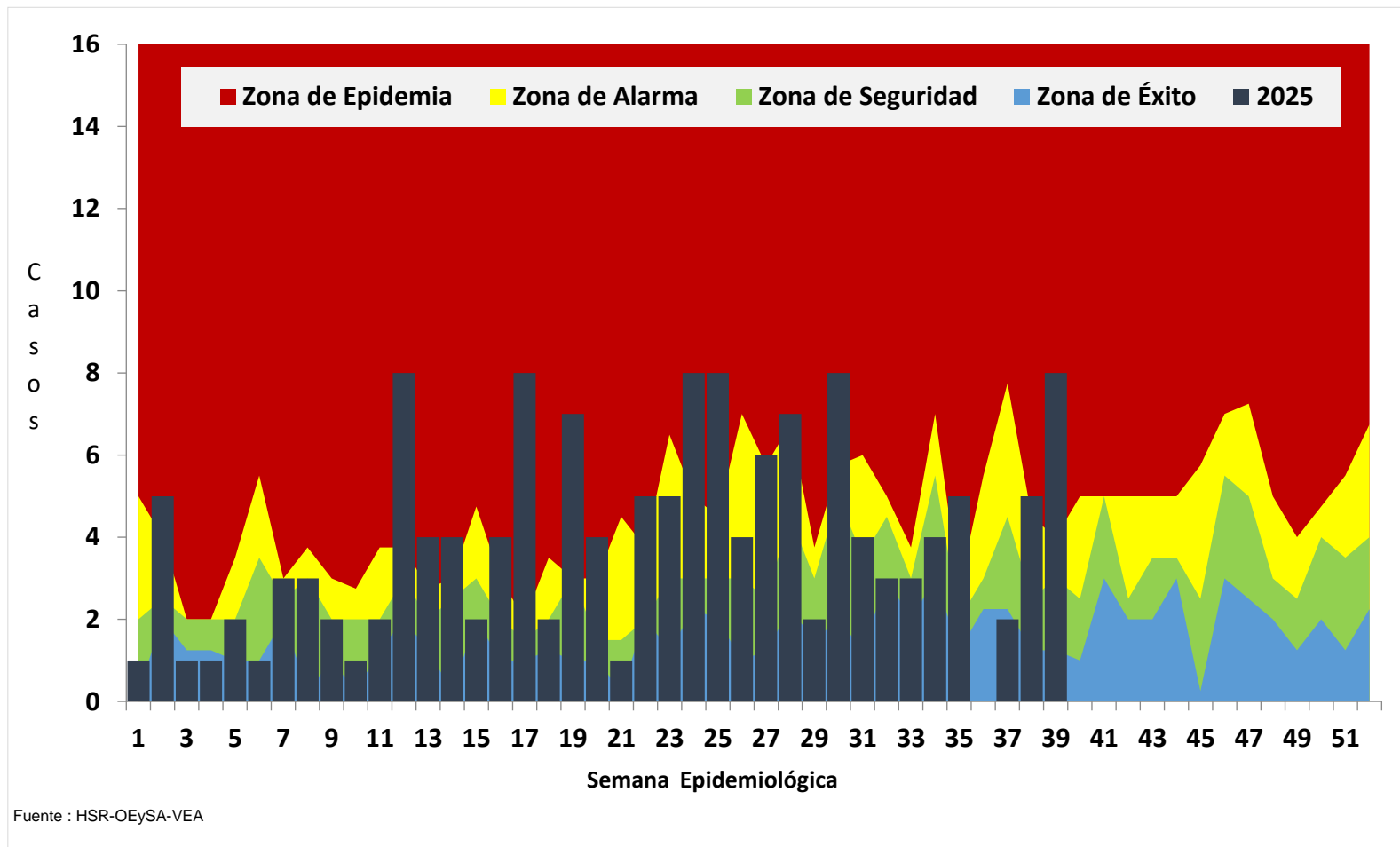
Canal endémico de los episodios de Neumonías en menores de 5 años . Hospital Santa Rosa. Año 2025*(SE 01 – 39)



*SE 39 – septiembre 2025

Fuente: HSR-OEySA-Sistema Noti.2025

Canal endémico de los episodios de Neumonías en mayores de 5 años . Hospital Santa Rosa. Año 2025*(SE 01 – 39)

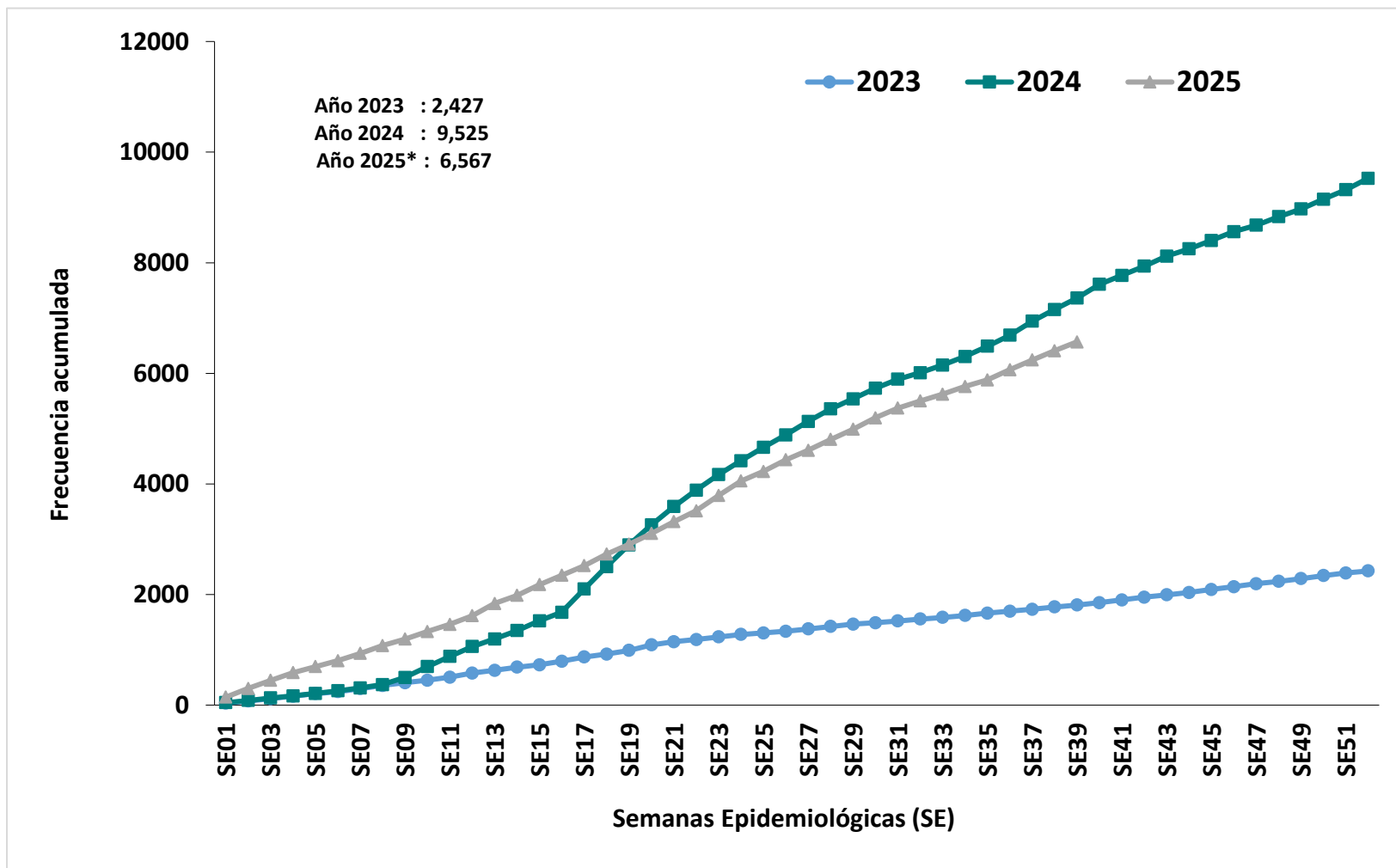


*SE 39 – septiembre 2025

Fuente: HSR-OEySA-Sistema Noti.2025

Tendencia acumulada de casos de Febriles

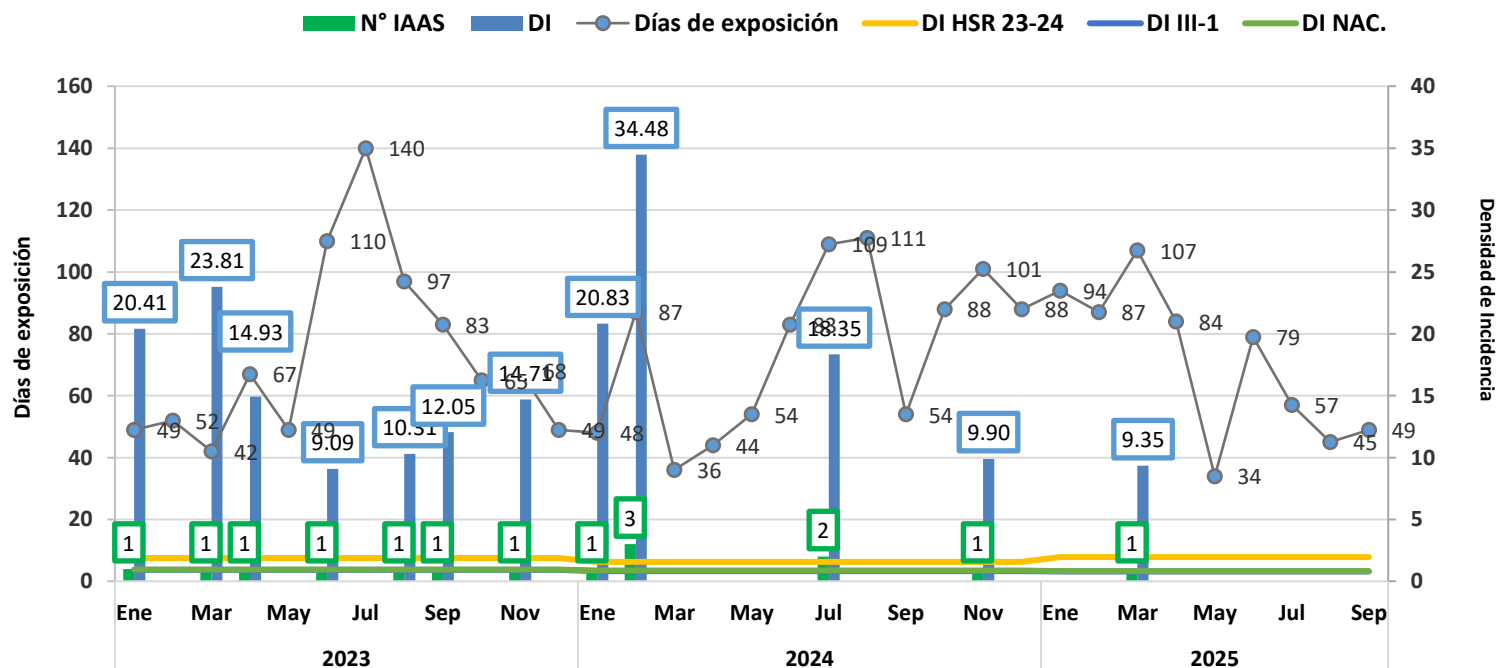
Hospital Santa Rosa. Años 2023 – 2025* (SE 01 – 39)



*SE 39 – septiembre 2025

Fuente: HSR-OEySA-Sistema Noti.2025

Tendencia de (DI) las infecciones del torrente sanguíneo asociado a catéter venoso central en UCI Neonatología Hospital Santa Rosa. Años 2023 –2025* (ene- sep)



Tendencia de Densidad de Incidencia Infección Torrente Sanguíneo asociado a catéter venoso central EESS a nivel nacional = 3.35

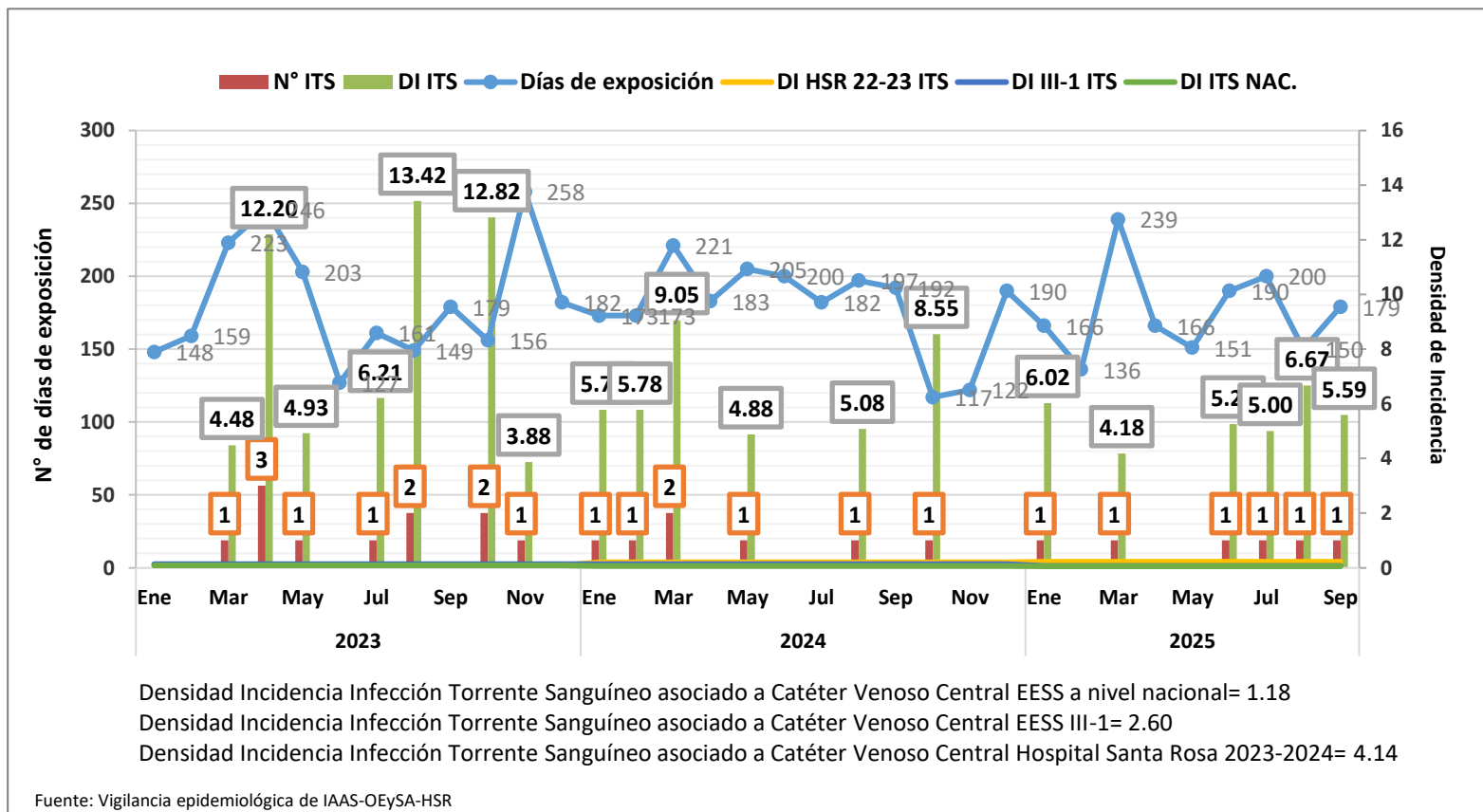
Tendencia de Densidad de Incidencia Infección Torrente Sanguíneo asociado a catéter venoso central EESS III-1= 3.16

Tendencia de Densidad de Incidencia Infección Torrente Sanguíneo asociado a catéter venoso central Hospital Santa Rosa 2023-2024= 7.89

Fuente: Vigilancia epidemiológica de IAAS-OEYSA-HSR

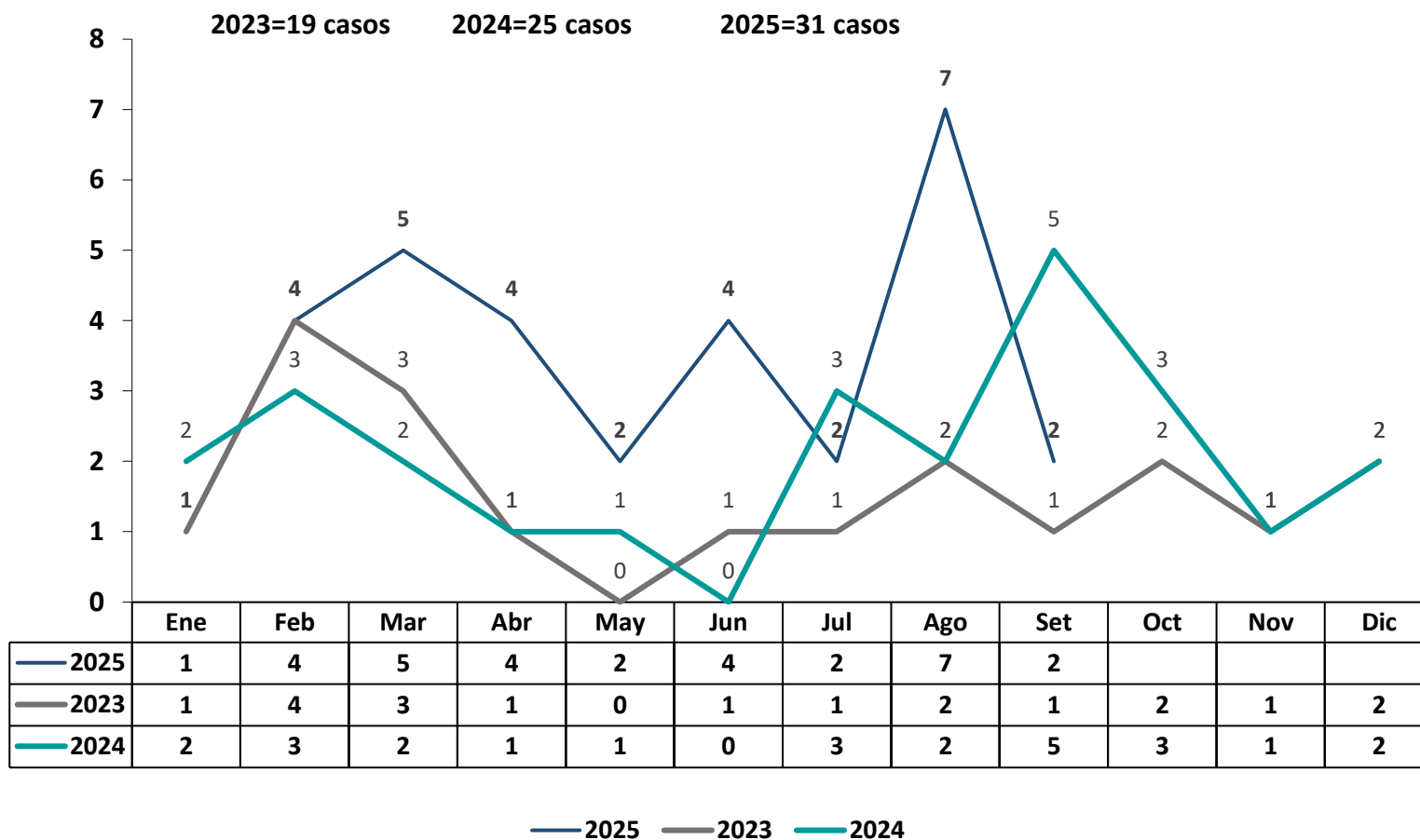
En la UPSS de Neonatología durante el mes de septiembre del 2025, no se presentan casos de Infección de torrente sanguíneo asociado a catéter venoso central, comparado con el año anterior al mismo período, mantienen el mismo comportamiento sin casos.

Tendencia de Densidad de Incidencia de las infecciones del torrente sanguíneo asociado a catéter venoso central en UCI adultos. Hospital Santa Rosa. Años 2023 – 2025* (ene - sep)



Durante el mes de septiembre 2025, en la UPSS UCI Adultos, se notificó 01 caso de (ITS), en dos frascos de hemocultivo con aislamiento de *Candida guilliermondii* con DI 5.59X1000 días de exposición, cifra mayor a los valores referenciales a nivel nacional, al promedio HSR2023-2024 y a los establecimientos de la misma categoría; comparado con el año anterior al mismo período, en este no se presentan casos.

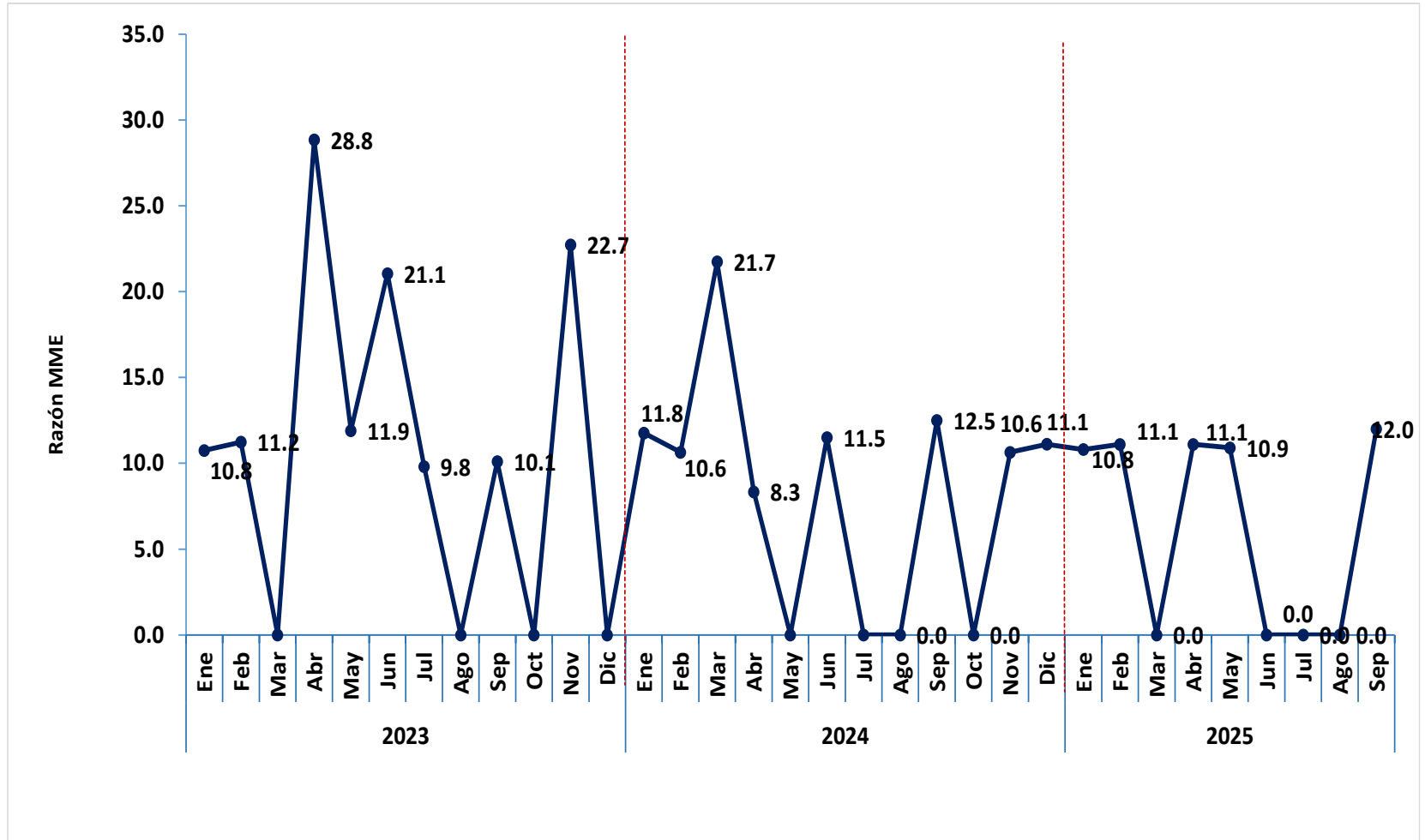
Comportamiento mensual de casos de Tuberculosis Hospital Santa Rosa. Años 2023 - 2025*(ene-sep)



*ene- sep 2025

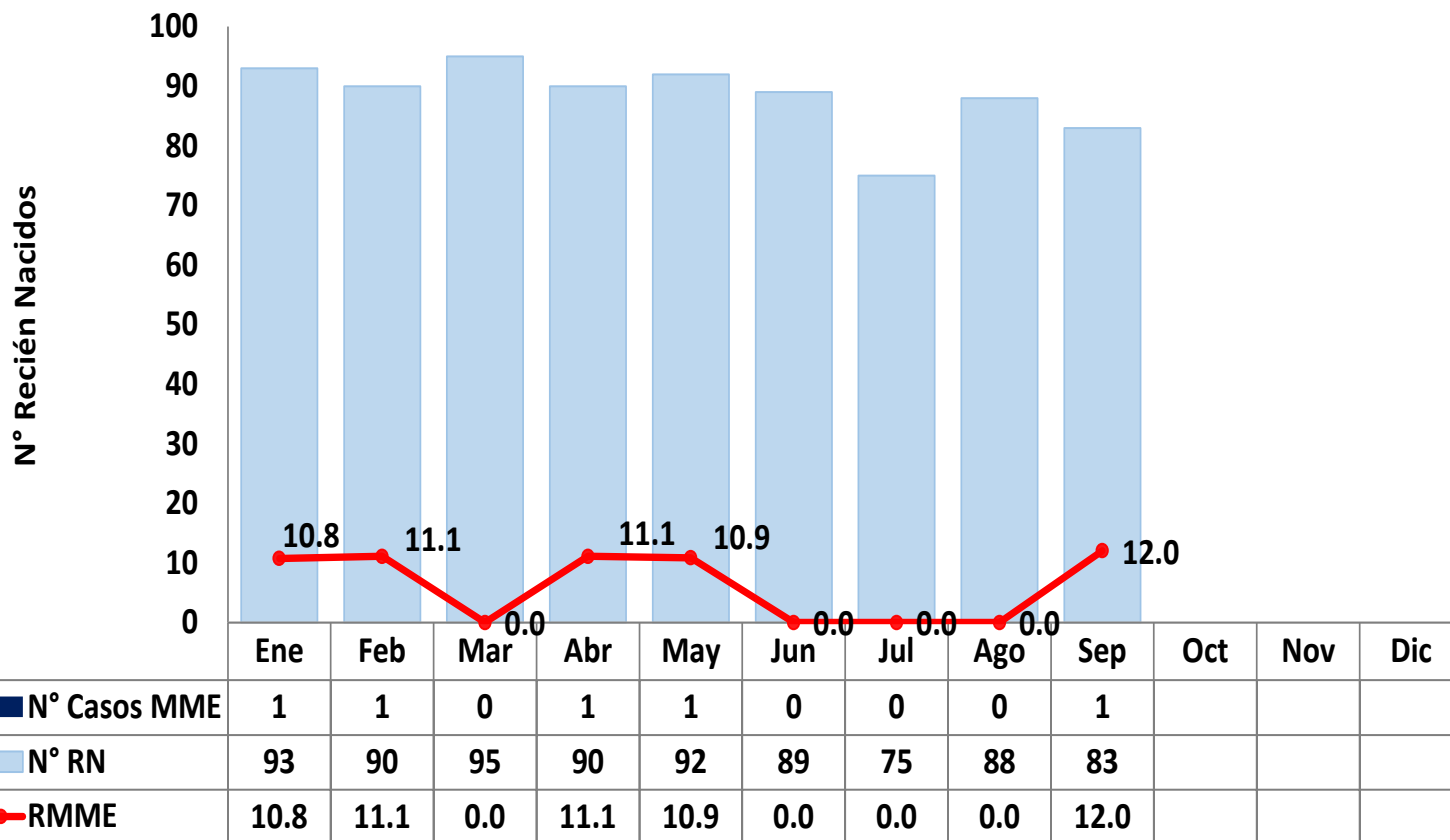
Fuente: HSR-OEySA-PCT

Razón de Morbilidad Materna Extrema Mensualizado. Hospital Santa Rosa 2023 – 2025 (ene - sep)



Fuente: OEySA-ESSR

Indicadores de Resultado de Morbilidad Materna Extrema. Hospital Santa Rosa. Año 2025 *(ene - sep)



Fuente: OEySA-ESSR

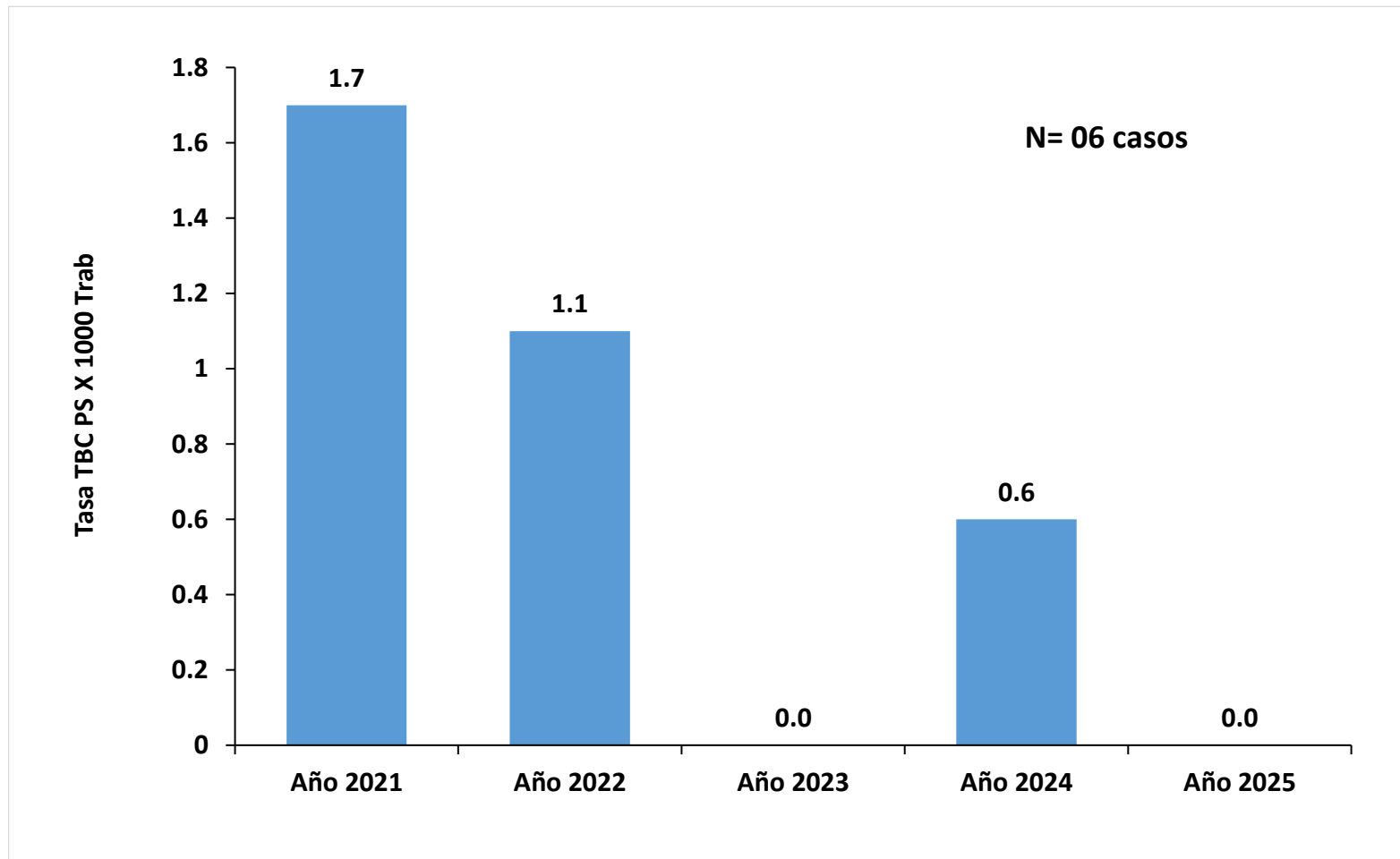
El comportamiento de los casos de morbilidad materna externa al tercer trimestre del presente año acumulan 05 casos y comparado con el año anterior al mismo periodo fueron 03 casos más. Cabe mencionar que en el presente año se ha notificado 01 muerte materna.

Indicadores de Resultado de Morbilidad Materna Extrema. Hospital Santa Rosa. Año 2025 *(ene - sep)

N° Ord	Indicadores MME	Ene	Feb	Mar	Abr	May	Jun	Jul	Ago	Sep	Oct	Nov	Dic
1	RMME	10.8	11.1	0.00	11.1	10.9	0.0	0.0	0.0	12.0			
2	Índice de Mortalidad Materna (Letalidad)	0%	0%	0%	0%	0%	0%	0%	0%	0%			
3	Relación de MME / Muerte Materna	0	0	0	0	0	5/1	0	0	0			

Fuente: OE y SA- ESSR

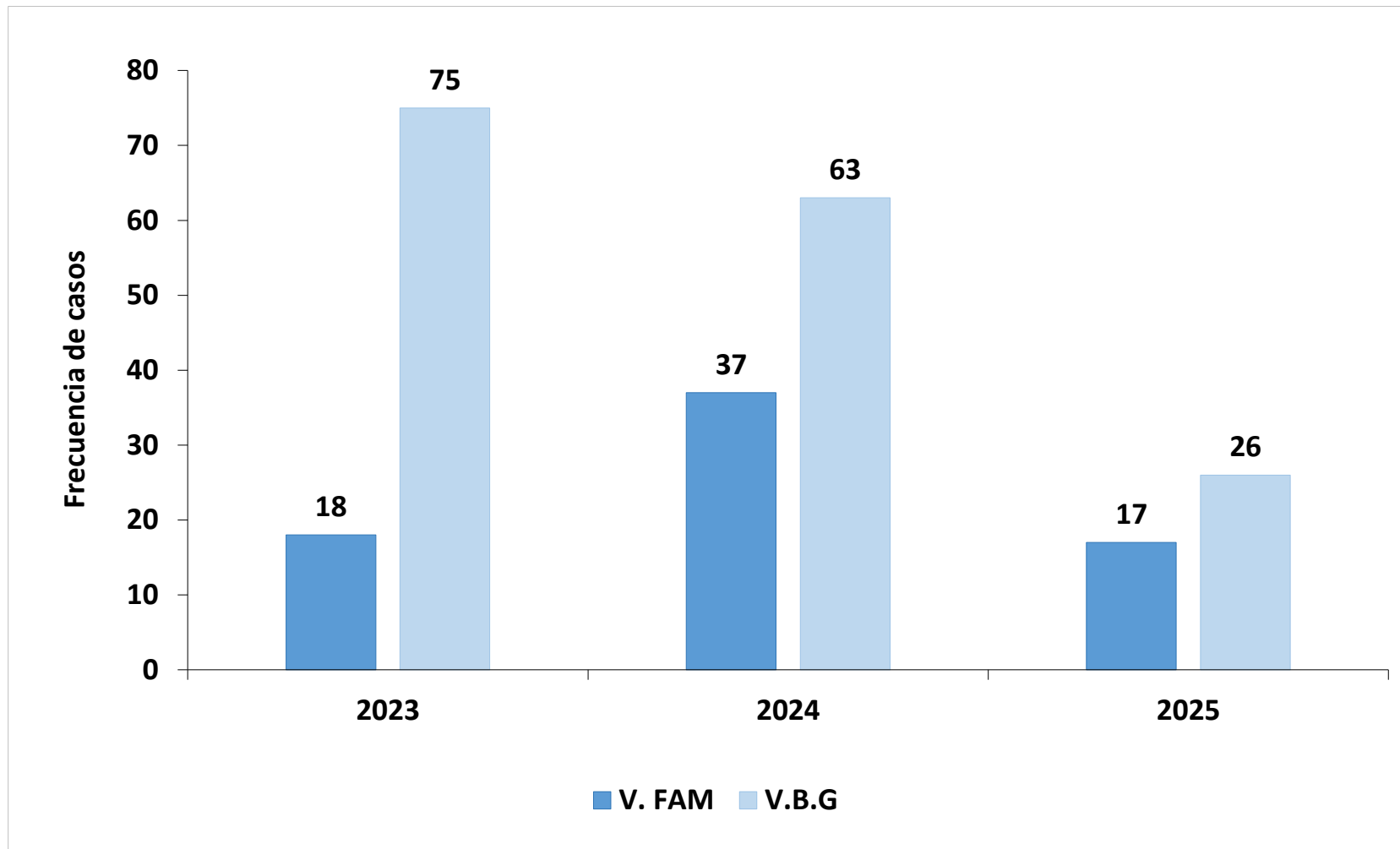
Tendencia de la Tasa de Tuberculosis en Personal de Salud. Hospital Santa Rosa. Años 2020 – 2025*(ene – sep)



*ene - sep 2025

Fuente: HSR-OEySA-Sistema Noti.2025

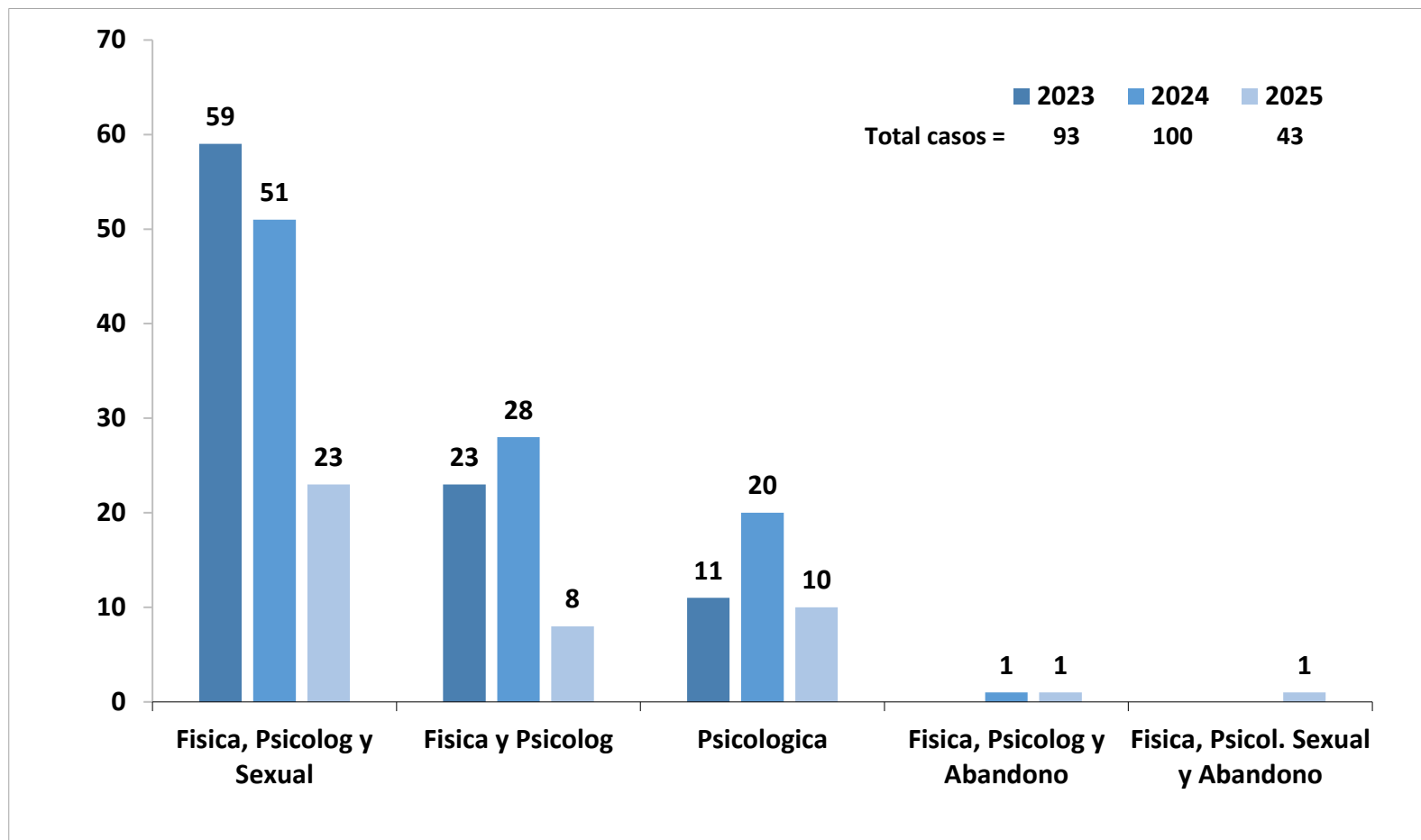
Comportamiento de los casos de violencia según tipo Hospital Santa Rosa. Años 2022 – 2025* (ene-sep)



*SE 39 – septiembre 2025

Fuente: HSR-OEySA-Sistema Noti.2025

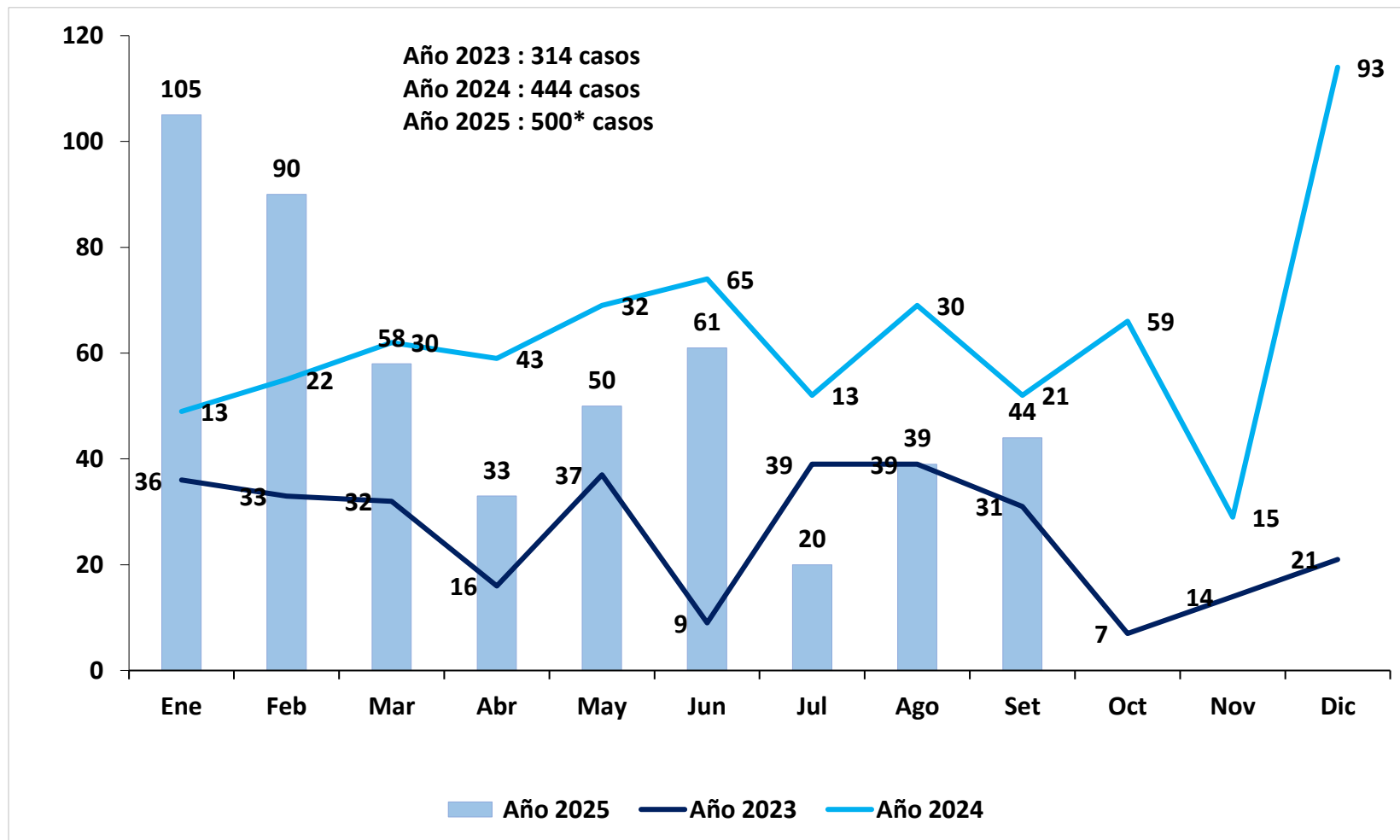
Frecuencia de casos de violencia según tipo de agresión Hospital Santa Rosa. Años 2022 – 2025*(ene-sep)



*SE 39 – septiembre 2025

Fuente: Hospital Santa Rosa-OEySA.

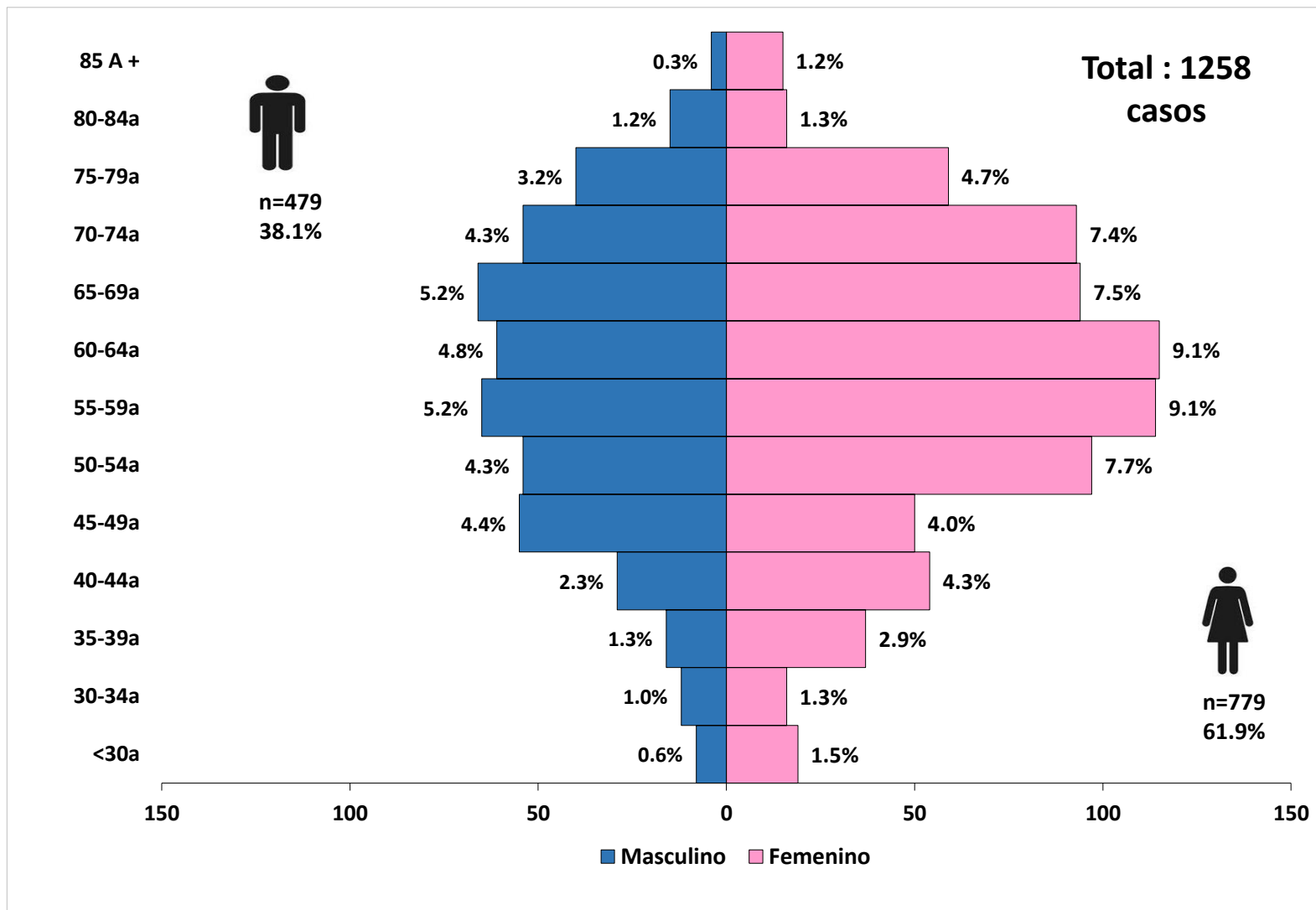
Tendencia de casos de Diabetes mellitus. Hospital Santa Rosa Años 2023 – 2025 (ene-sep)



*SE 39 – septiembre 2025

Fuente : OEySA-Endocrinología.

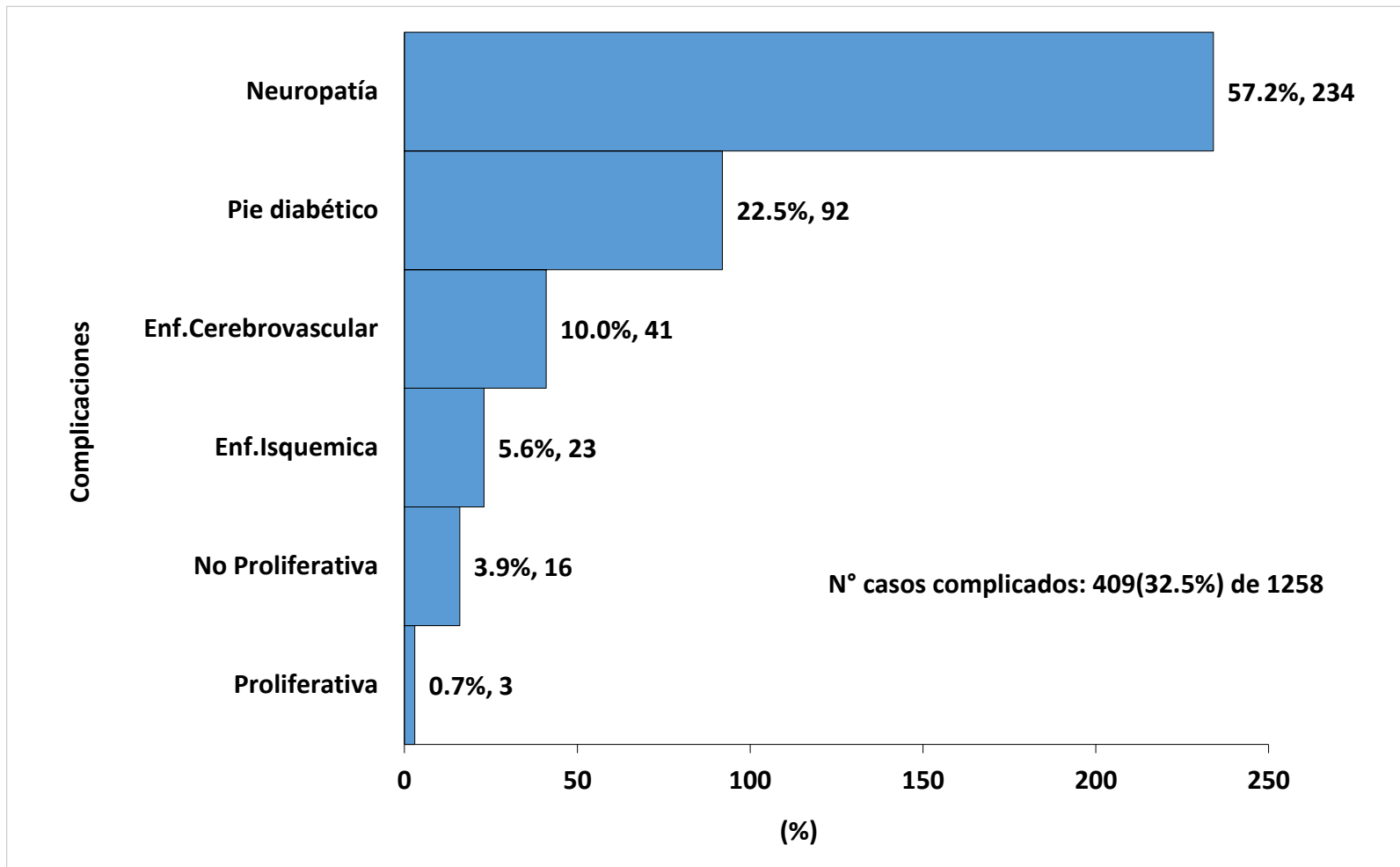
Pirámide de distribución de casos Diabetes Mellitus Hospital Santa Rosa. Años 2023 – 2025* (ene-sep)



*SE 39 – septiembre 2025

Fuente : OEySA-Endocrinología.

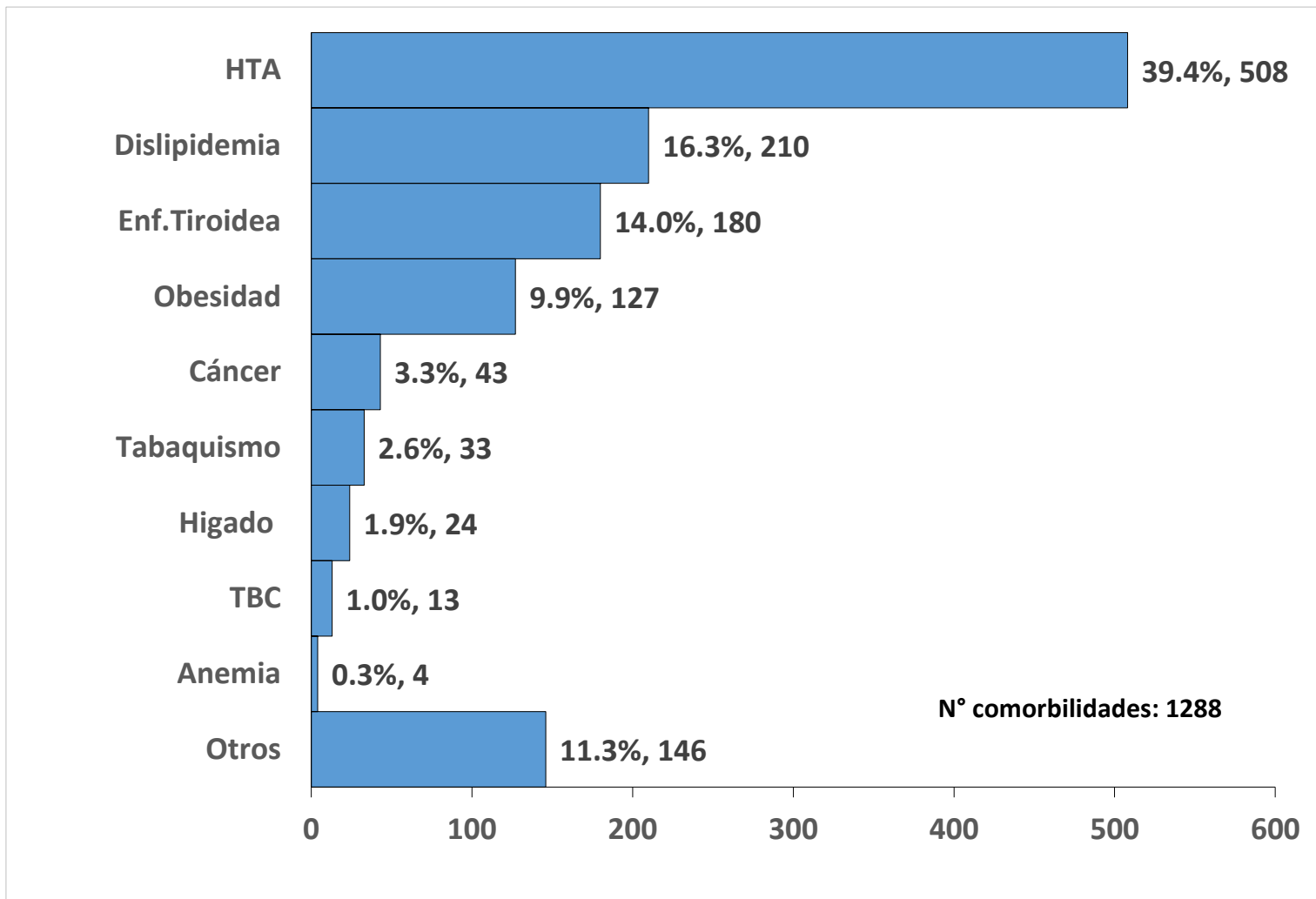
Proporción de complicaciones casos diabetes mellitus. Hospital Santa Rosa. Años 2023 – 2025* (ene - sep)



*SE 39 – septiembre 2025

Fuente : OEySA-Endocrinología.

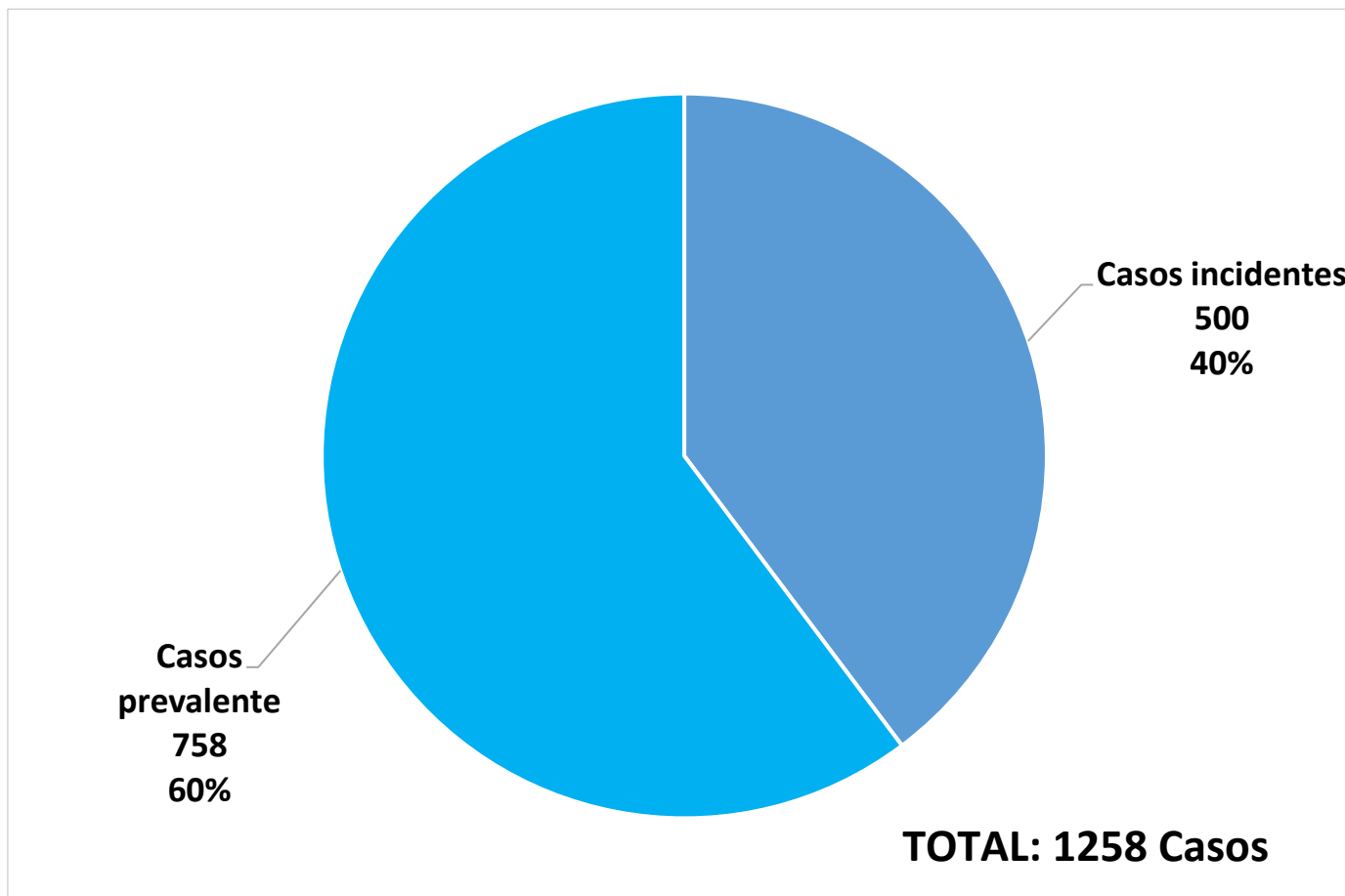
Proporción de comorbilidad casos Diabetes mellitus Hospital Santa Rosa. Años 2023 – 2025* (ene - sep)



*SE 39 – septiembre 2025

Fuente : OEySA-Endocrinología.

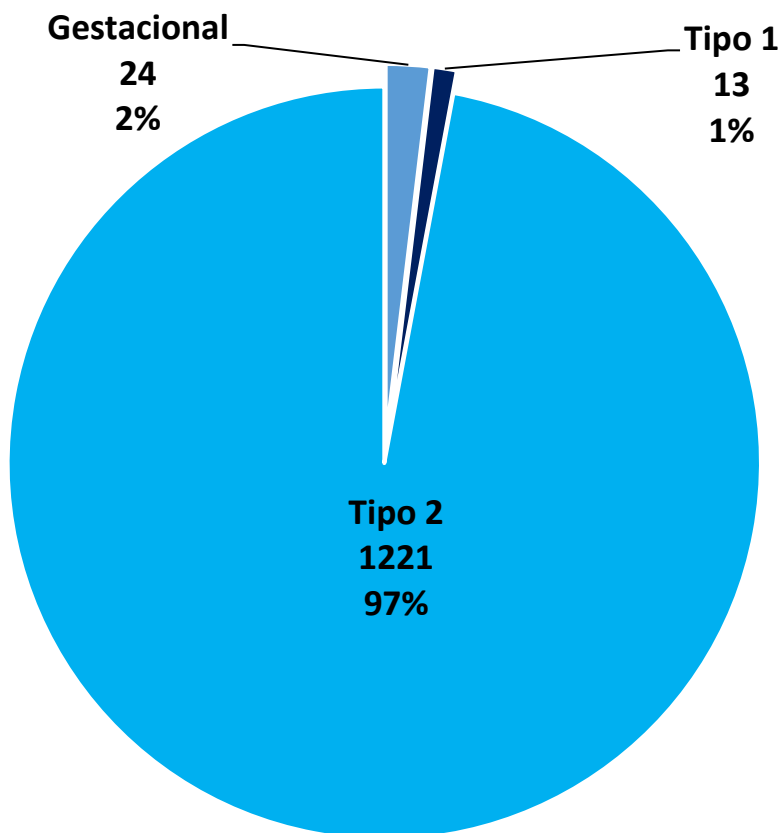
Proporción de casos Diabetes mellitus (Incidentes- Prevalentes) Hospital Santa Rosa. Años 2023 – 2025* (ene – sep)



*SE 39 – septiembre 2025

Fuente : OEySA-Endocrinología.

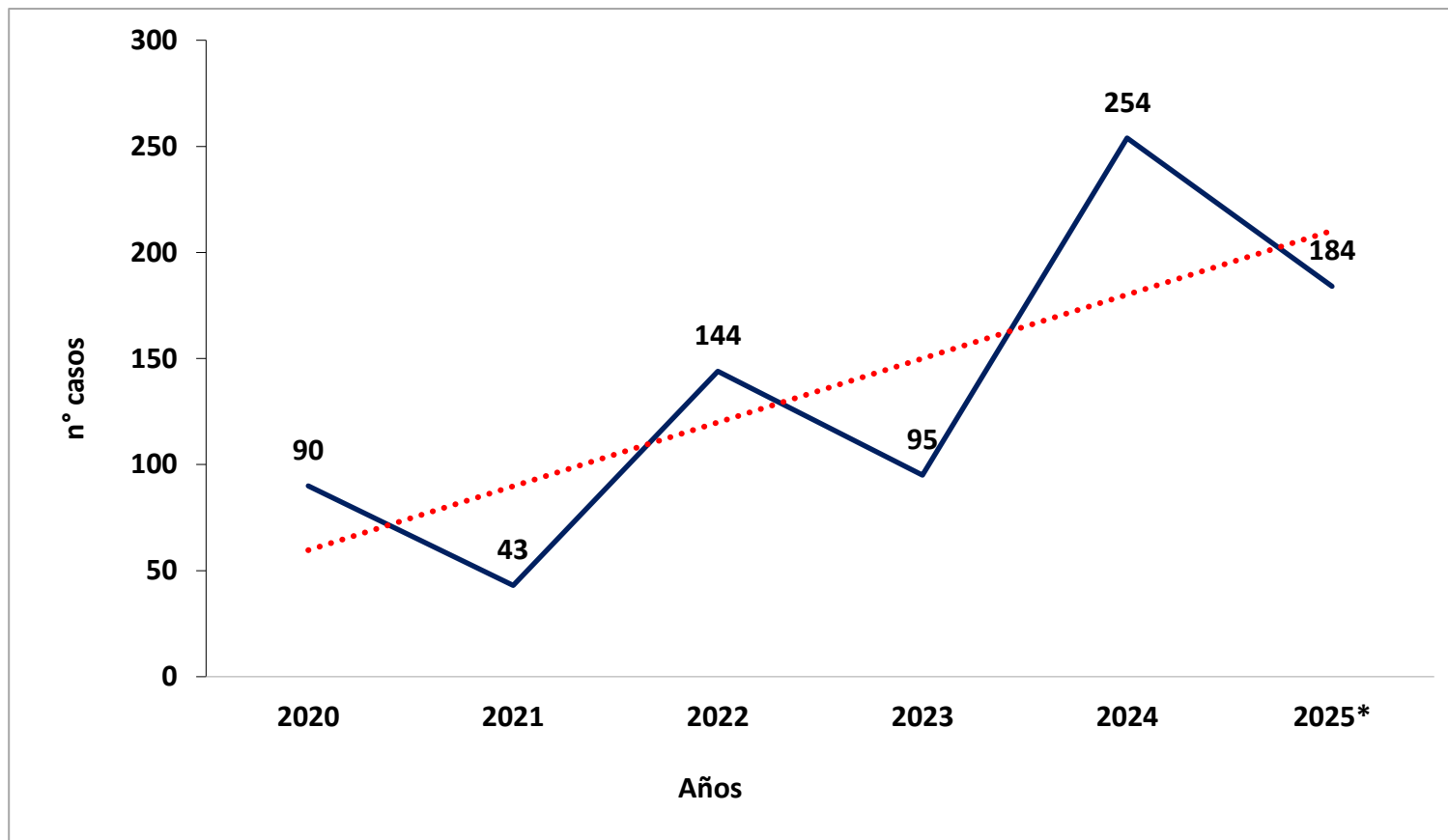
Proporción de casos Diabetes mellitus según tipo Hospital Santa Rosa. Años 2023 – 2025* (ene – sep)



*SE 39 – septiembre 2025

Fuente : OEySA-Endocrinología.

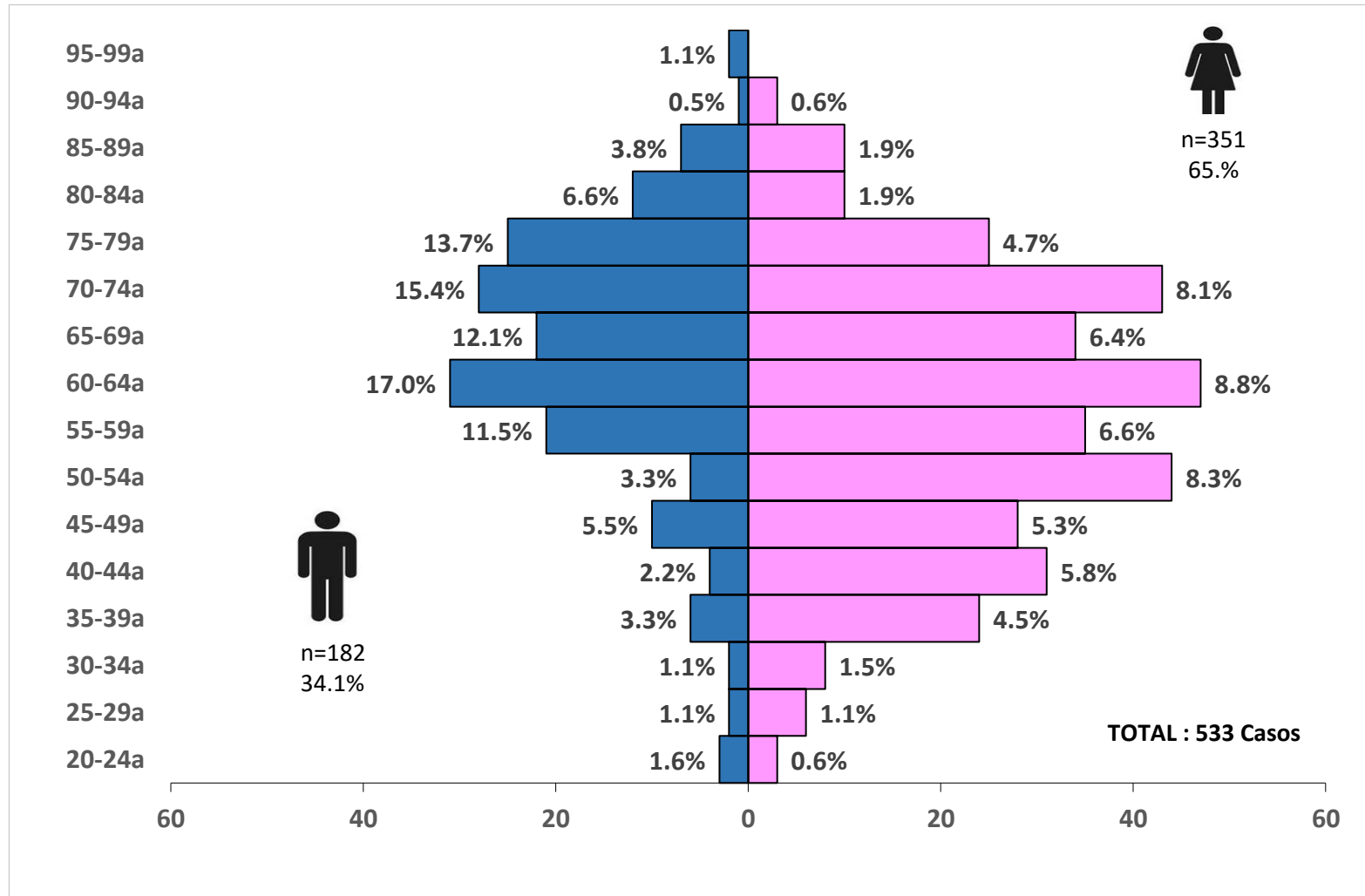
Tendencia de Casos nuevos de Cáncer Hospital Santa Rosa. Años 2020 – 2025*(ene – sep)



*SE 39 – septiembre 2025

Fuente: HSR-Sistema de Vigilancia de Cáncer.

Pirámide de distribución de casos de cáncer Hospital Santa Rosa. Años 2023 – 2025*(ene-sep)

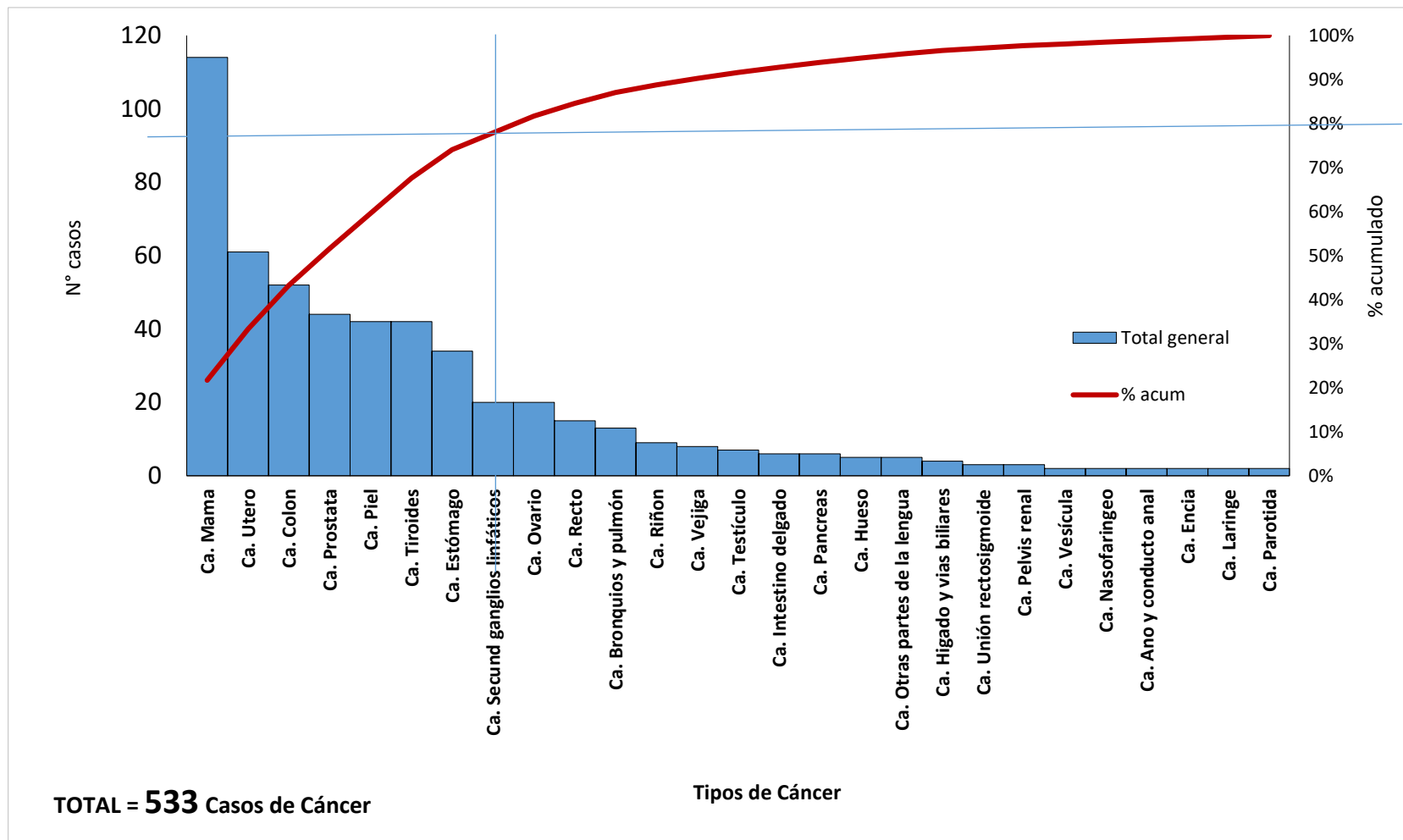


*SE 39 – septiembre 2025

Fuente: HSR-Sistema de Vigilancia de Cáncer.

Pareto de distribución de casos de cáncer

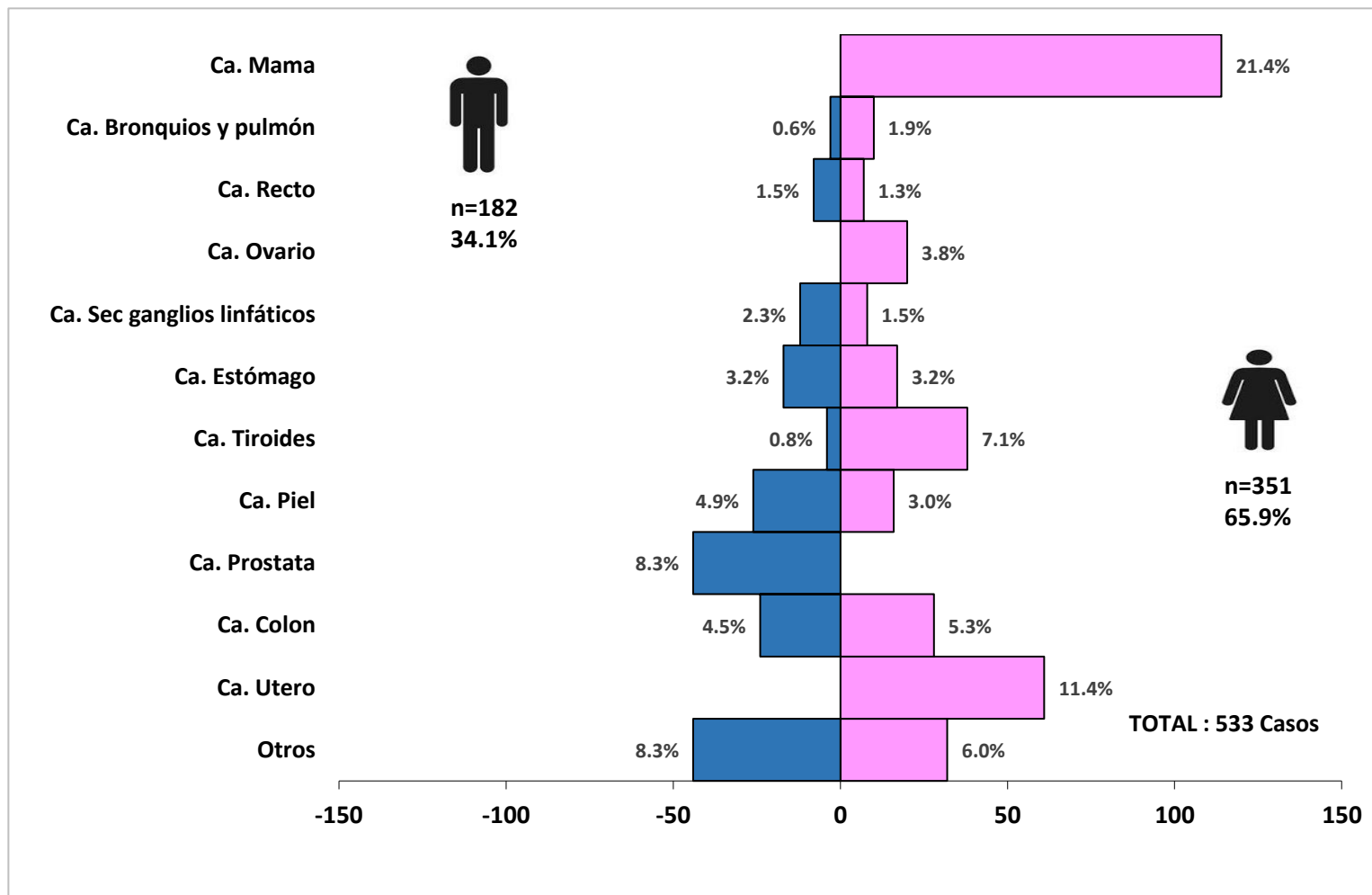
Hospital Santa Rosa. Años 2023 – 2025*(ene-sep)



*SE 39 – septiembre 2025

Fuente: Sistema de Vigilancia de Cáncer-HSR.

Pirámide distribución casos de cáncer por localización Hospital Santa Rosa. Años 2020 – 2025*(ene – sep)



*SE 39 – septiembre 2025

Fuente: Sistema de Vigilancia de Cáncer-HSR.