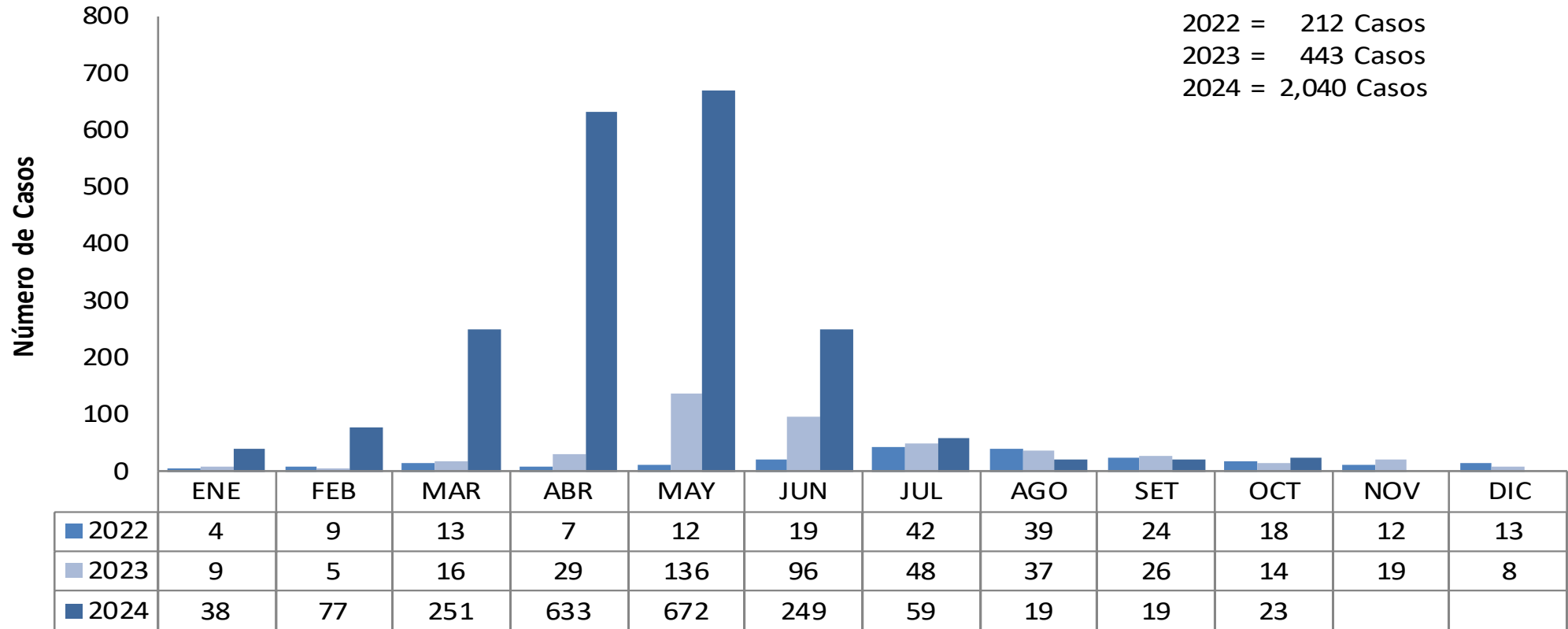


SALA SITUACIONAL SEMANAL. HOSPITAL SANTA ROSA OFICINA DE EPIDEMIOLOGÍA AÑO 2024

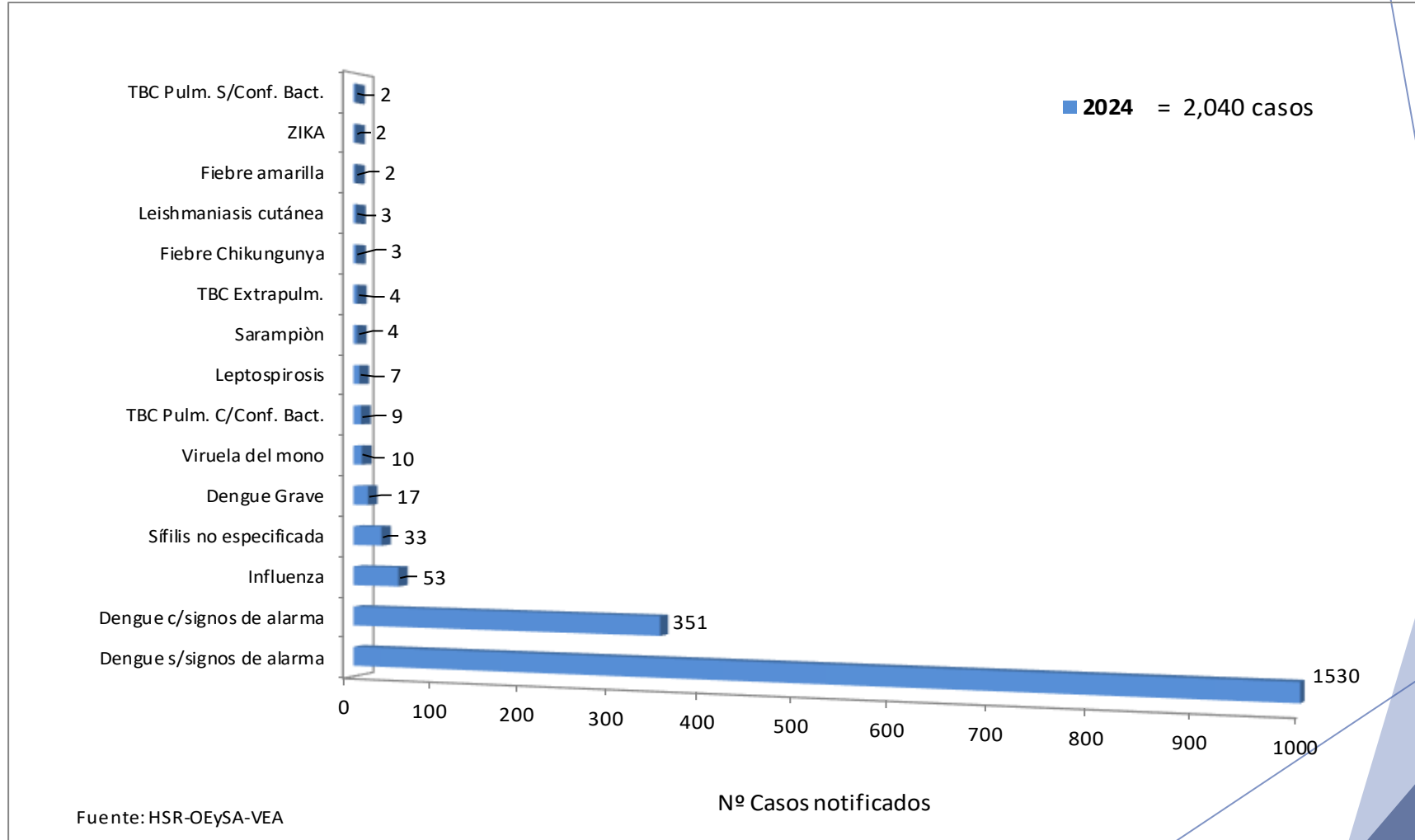


Notificación de Casos de Enfermedades Sujetas a Vigilancia Epidemiológica. Hospital Santa Rosa Años 2022 – 2024 (SE 44)

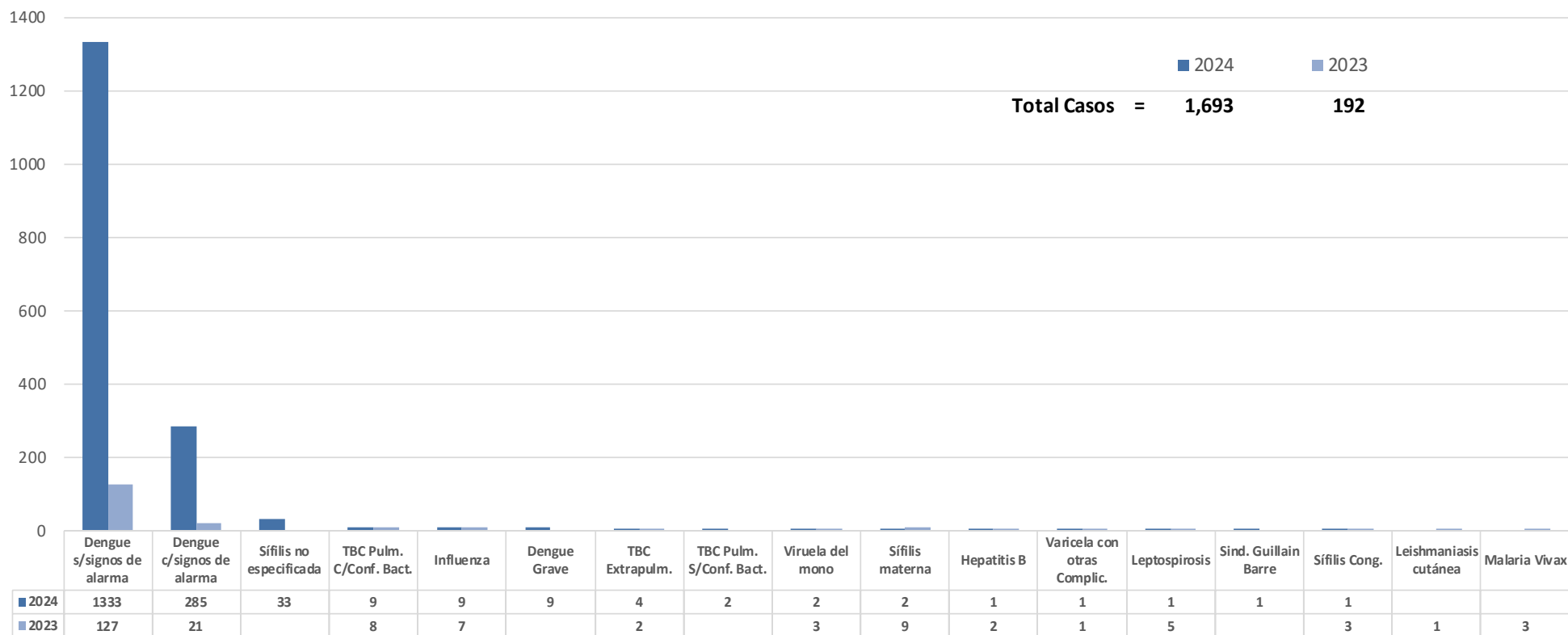


Fuente: HSR-OEySA-VEA

Notificación de Casos de Enfermedades Sujetas a Vigilancia Epidemiológica. Hospital Santa Rosa Año 2024 (SE 44)

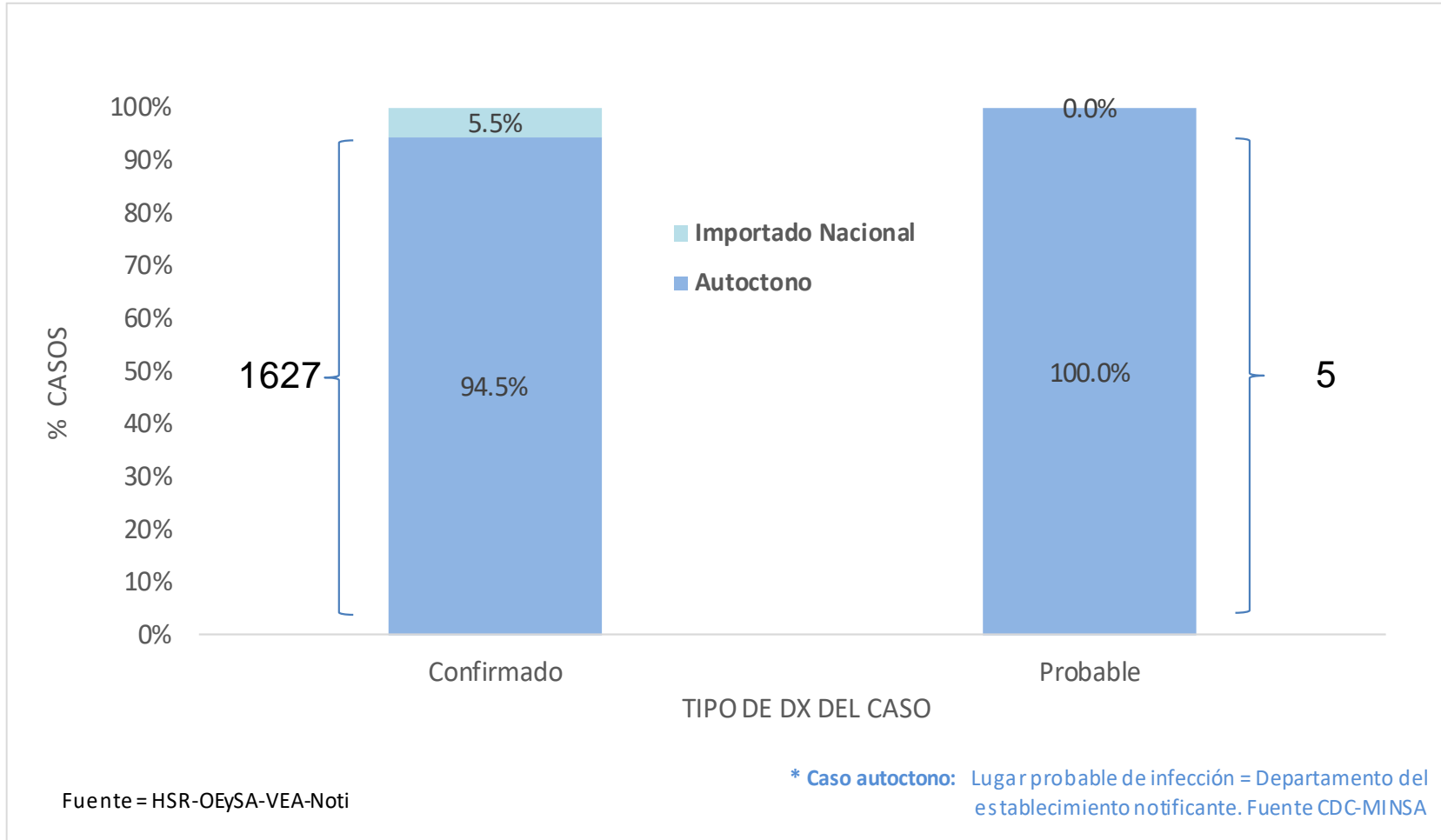


Casos Confirmados de Enfermedades Sujetas a Vigilancia Epidemiológica. Hospital Santa Rosa Años 2023 - 2024 (SE 44)



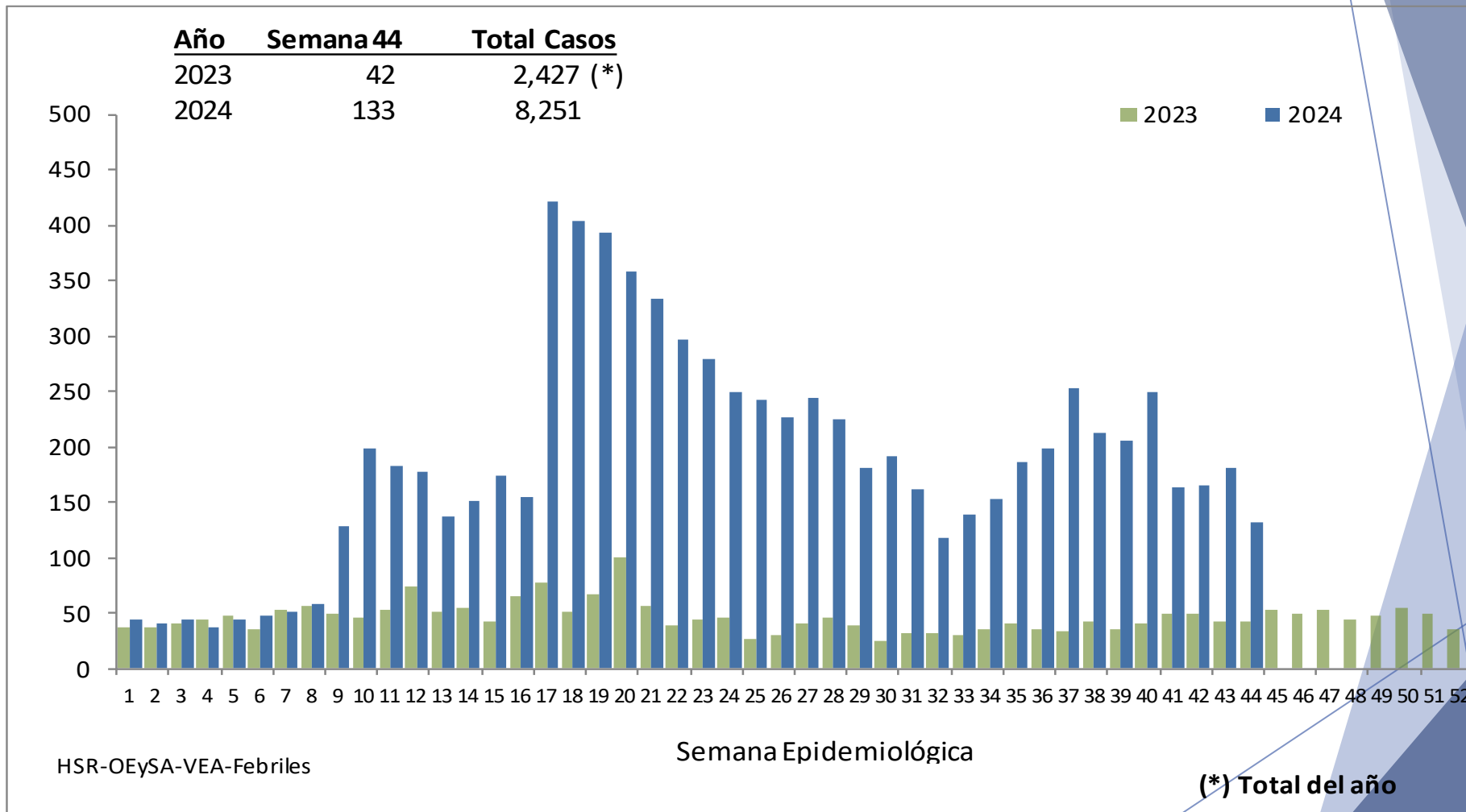
Fuente: HSR-OEySA-VEA

Casos Confirmados y Probables de Dengue*, según tipo del caso. Hospital Santa Rosa Años 2024 (SE 44)

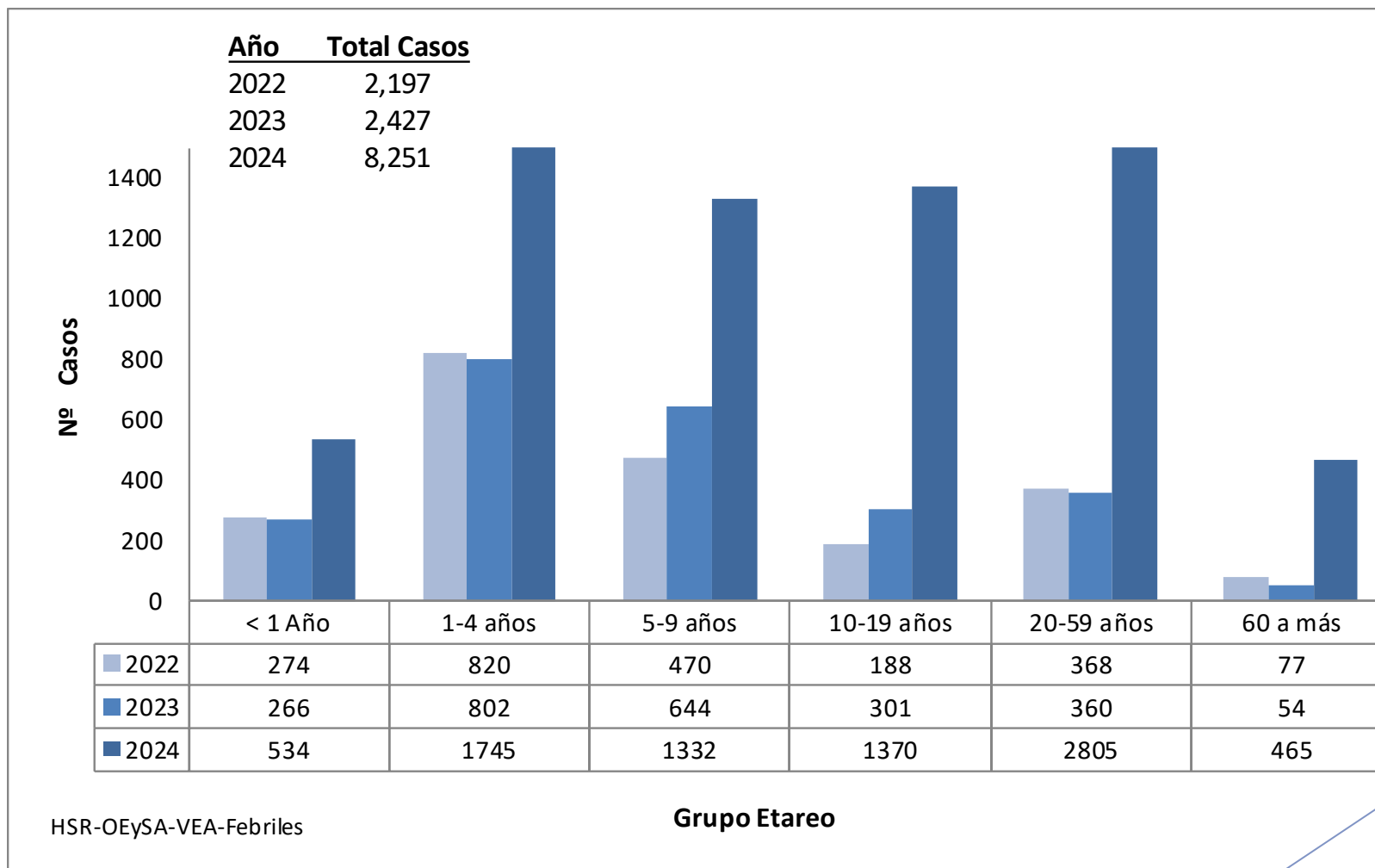


*Información de casos con ficha epidemiológica

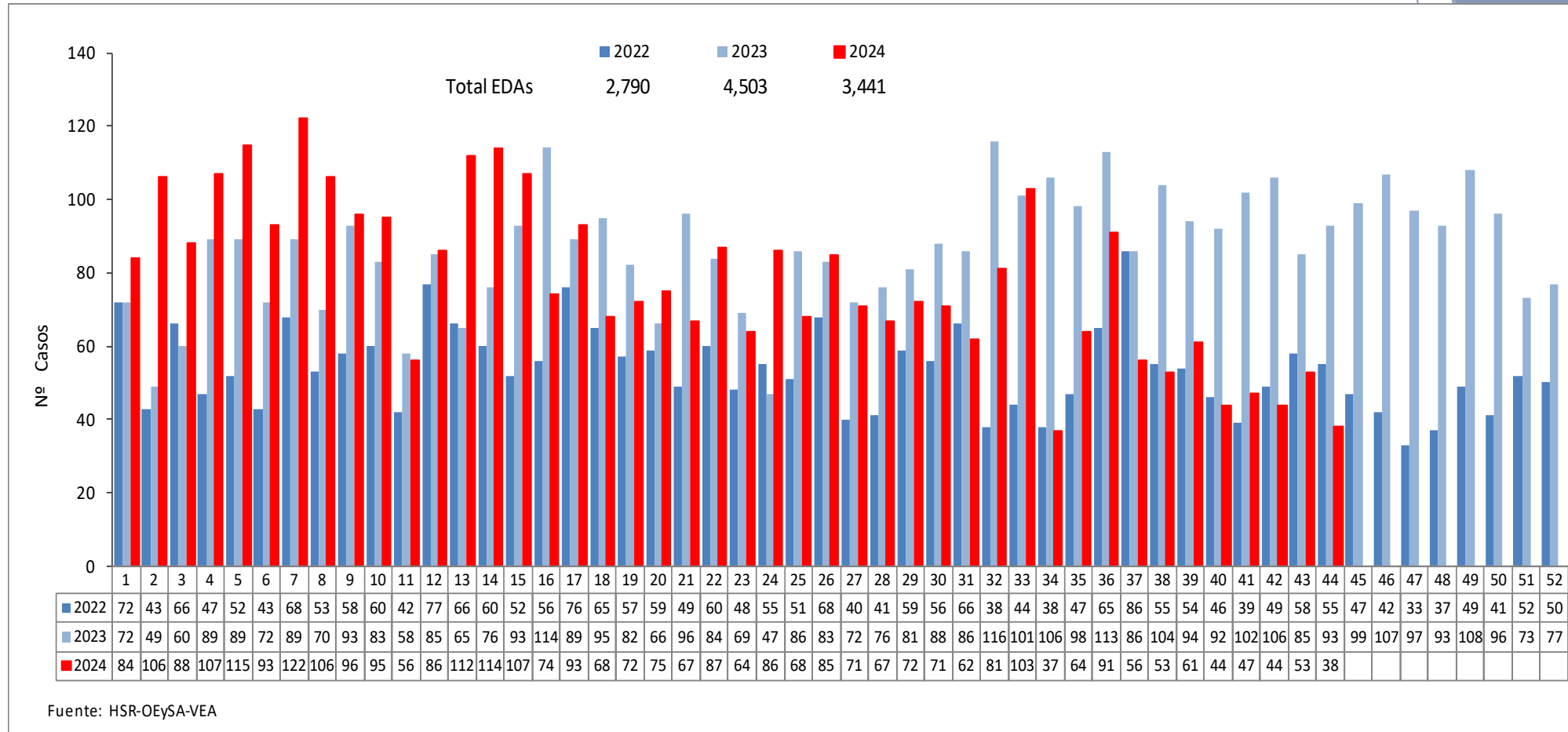
Comportamiento Semanal de Febriles Hospital Santa Rosa - Años 2023 – 2024 (SE 44)



Febriles según grupo de edad Hospital Santa Rosa - Años 2022 – 2024 (SE 44)



Comportamiento Semanal de EDAs Acuosas Hospital Santa Rosa - Años 2022 – 2024 (SE 44)

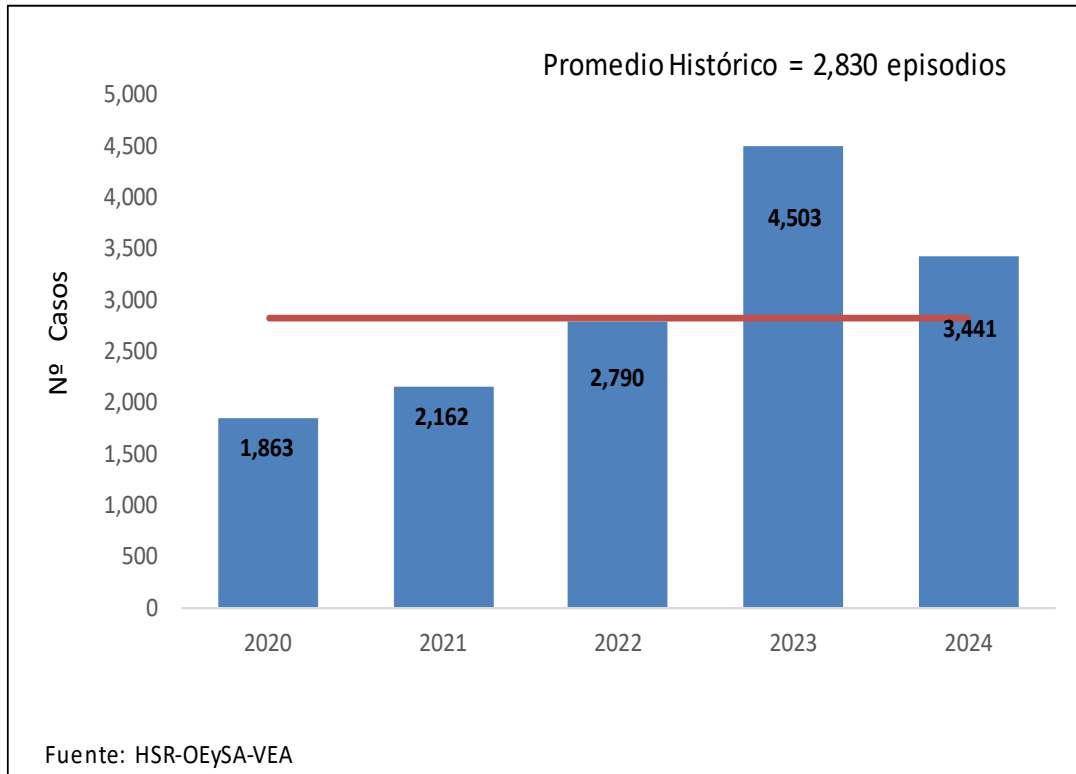


EDAs Acuosas y Disentéricas

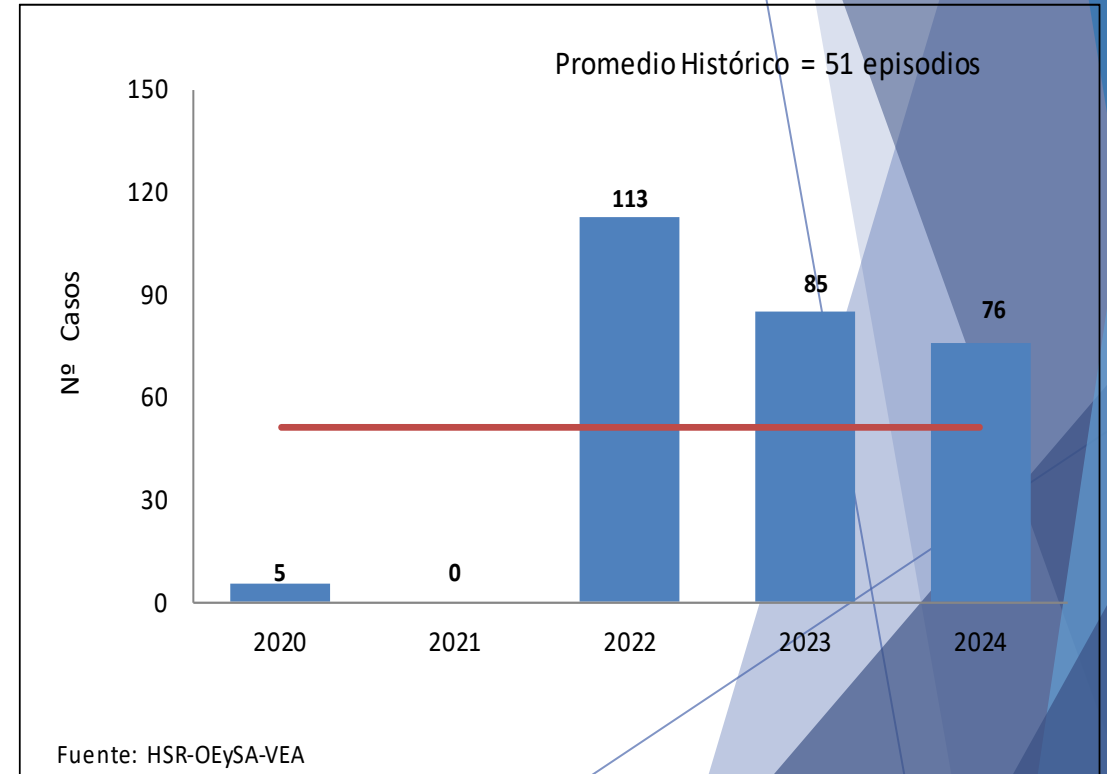
Hospital Santa Rosa - Años 2020 – 2024 (SE 44)



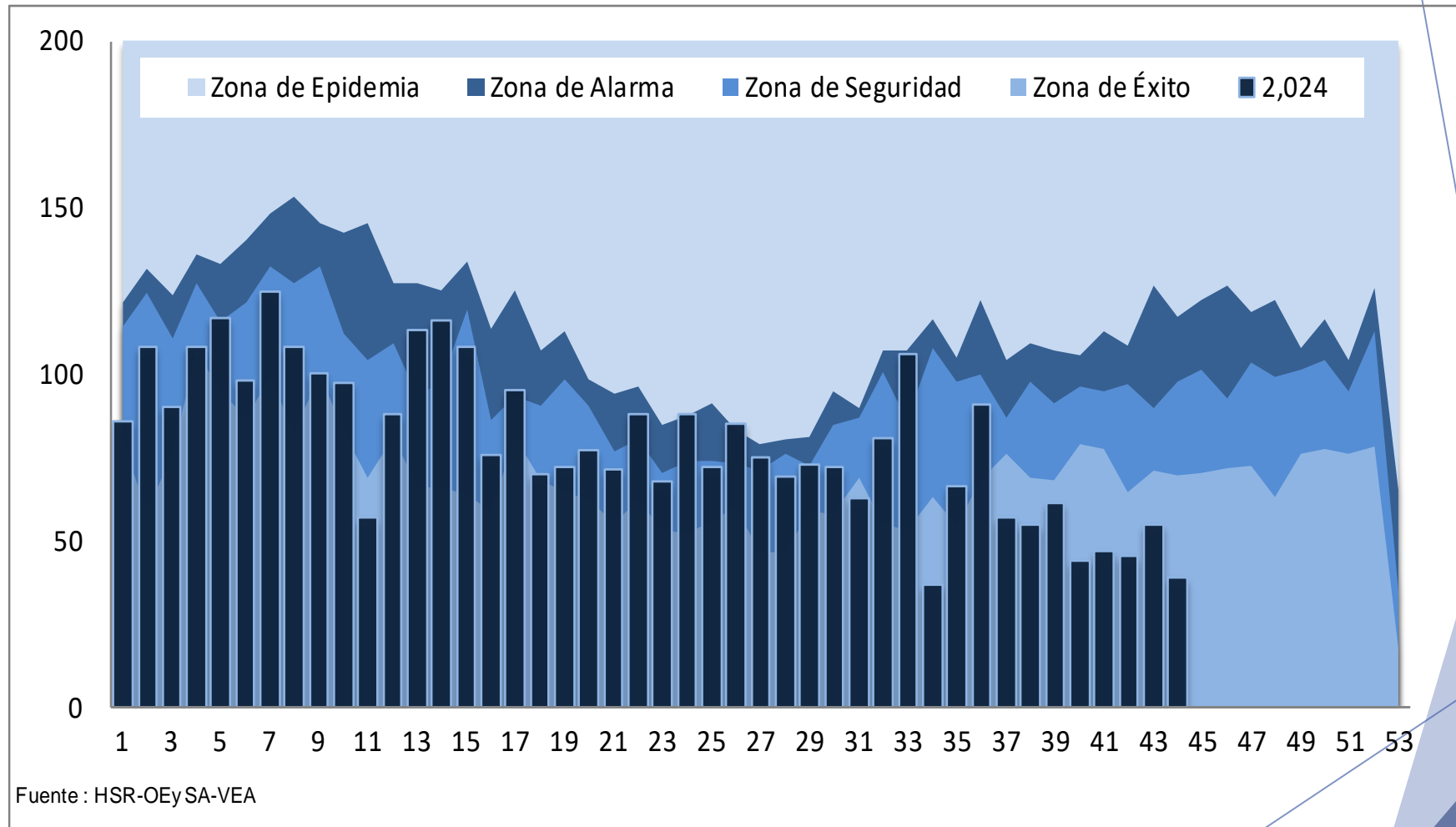
EDAs Acuosas



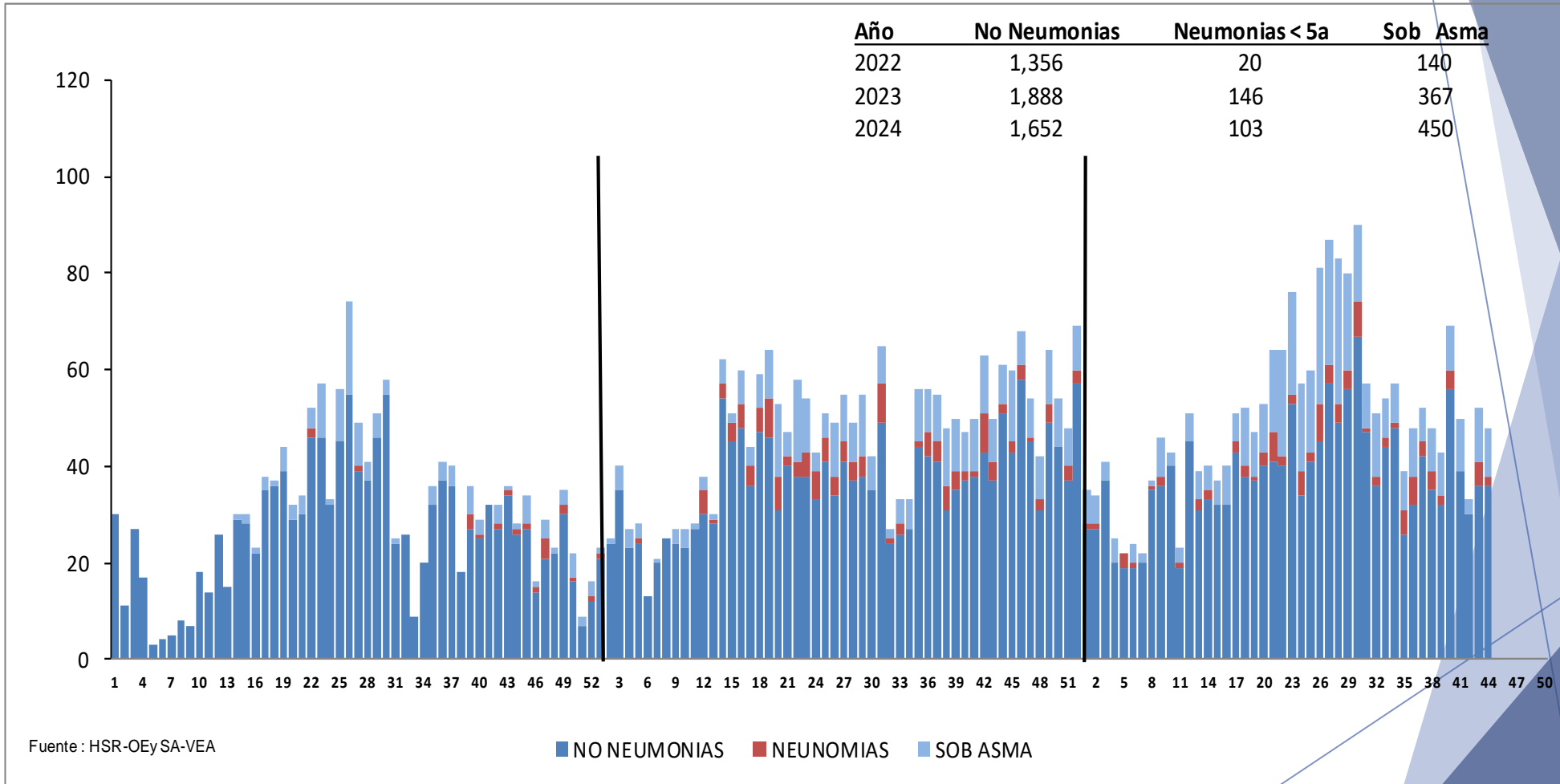
EDAs Disentéricas



Canal Endémico de EDAs (acuosas y disintéricas) Año 2024 (SE 44)



Comportamiento Semanal de IRAs Hospital Santa Rosa - Años 2022 – 2024 (SE 44)



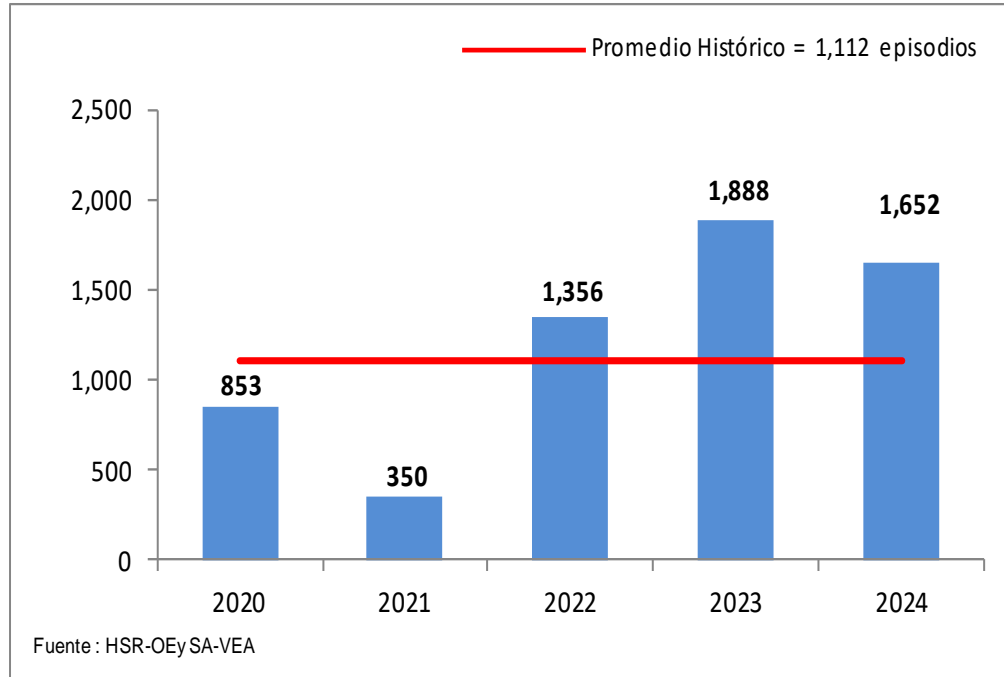
Comportamiento Semanal de IRAs Hospital Santa Rosa - Años 2023 – 2024 (SE 44)

IRAS (No Neumonías + Neumonías No Graves + Neumonías Graves)		2024			2023		
		Semana 44	Acum.	Total	Semana 44	Acum.	Total
No Neumonías	< 2 meses		54	1,652		57	1,524
	2-11 meses	16	406		19	377	
	1-4 años	20	1,192		32	1,090	
Neumonías < 5 años	Neum. No Grave	2-11 meses	3	9		3	24
		1-4 años	6		1	21	
	Neum. Grave	< 2 meses	2	94			104
		2-11 meses	18		1	11	
		1-4 años	2		74		
Neumonías 5 a más	5-9 años		57	130		69	226
	10-19 años	2	32			21	
	20-59 años		7			38	
	60 a más	1	34		2	98	
SOB Asma	<2 años	2	136	450	3	95	290
	2 - 4 años	8	314		5	195	

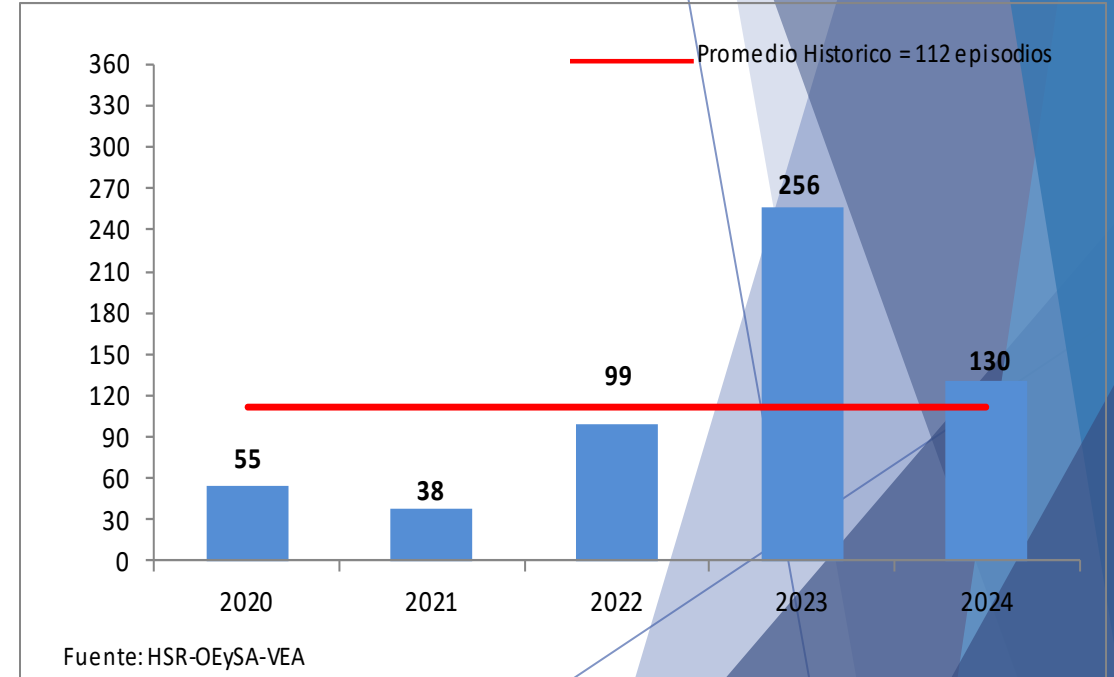
IRAS (No Neumonías < 5a) y Neumonías en Adultos Hospital Santa Rosa - Años 2020 – 2024 (SE 44)



No Neumonías < 5 años

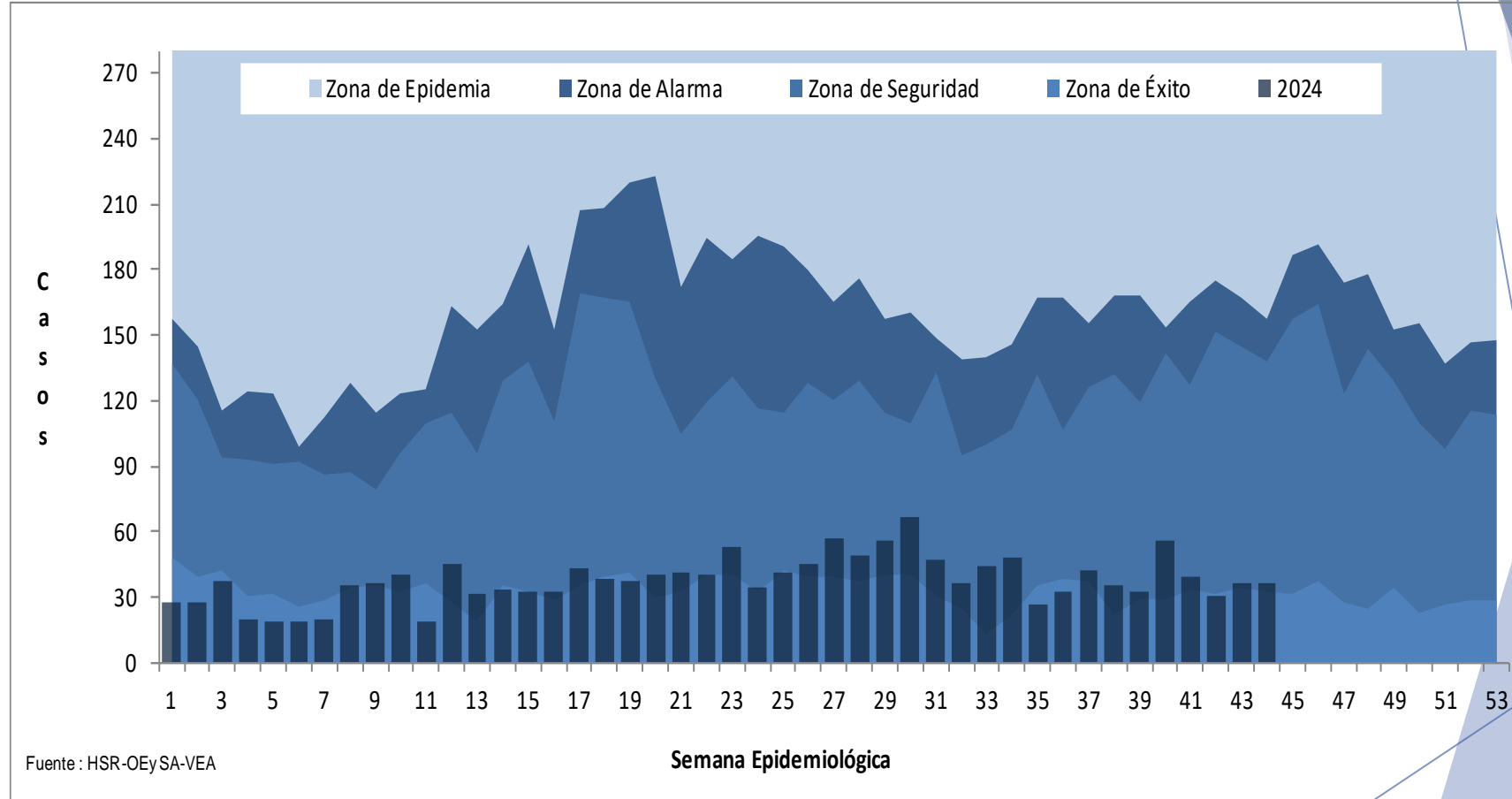


Neumonías >5 años

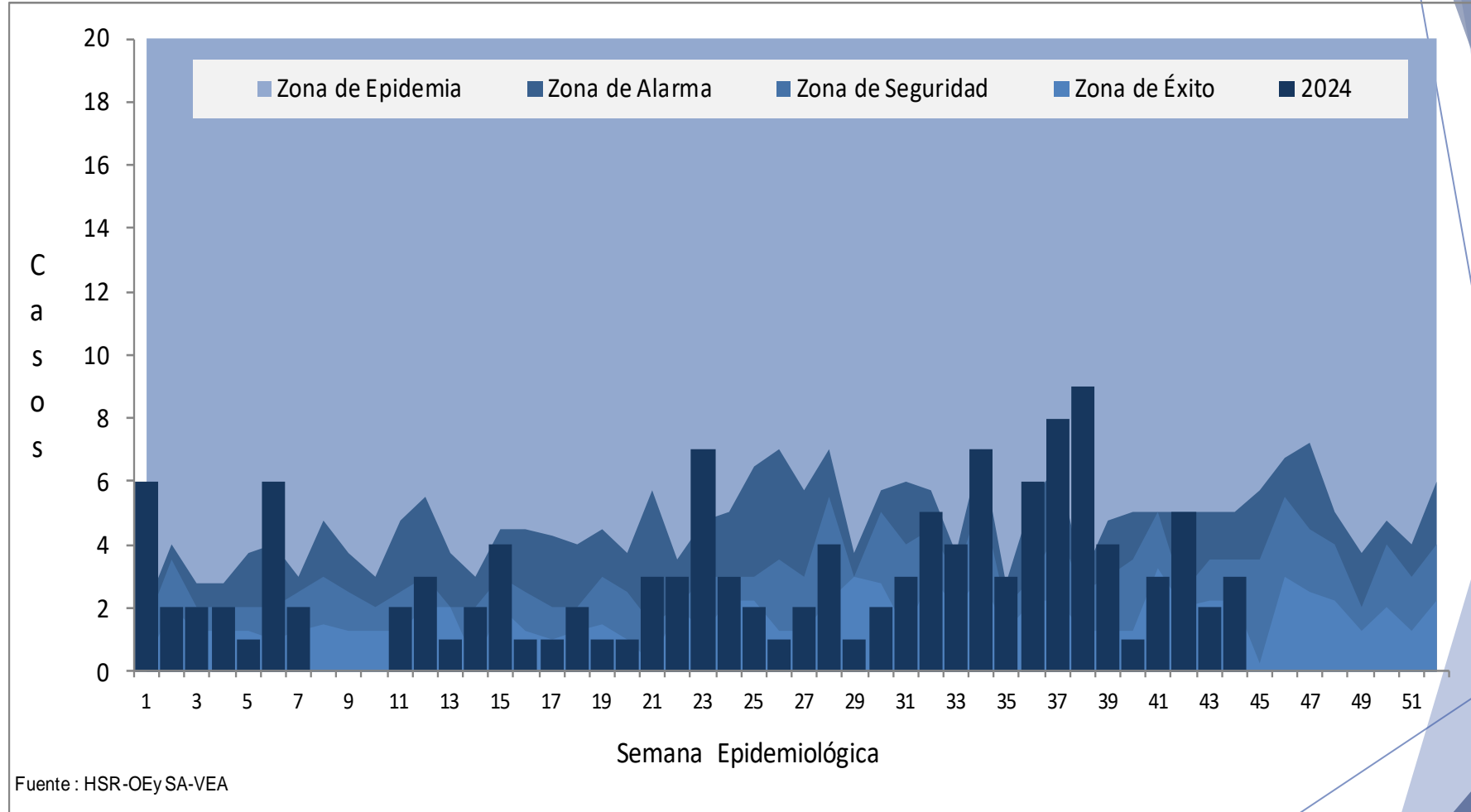


Canal Endémico de IRAs (No neumonías + Neumonías + NG+EMG <5 años)

Año 2024 (SE 44)

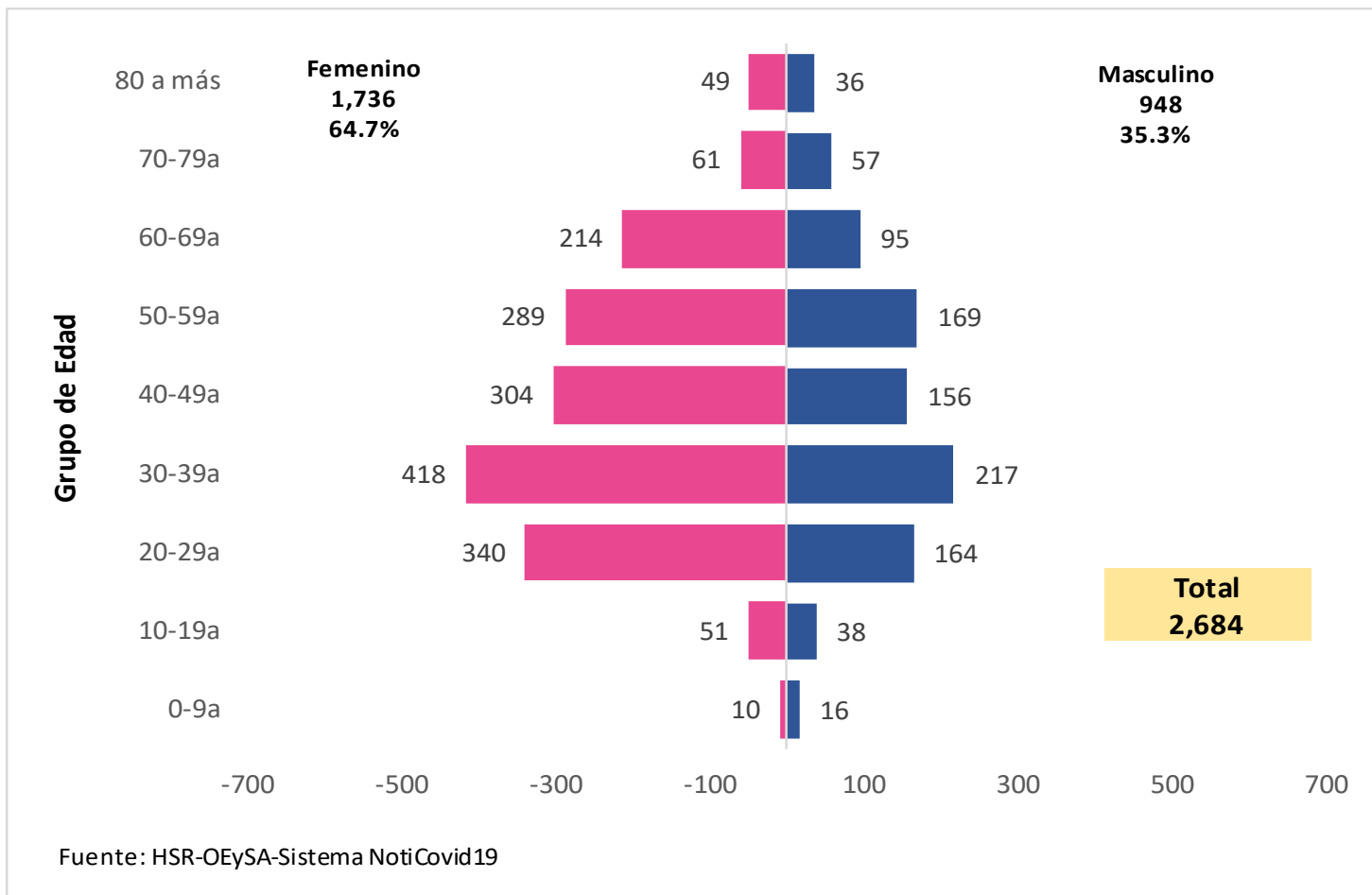


Canal Endémico de Neumonías > 5 años Año 2024 (SE 44)



* SE 08,09 y 10 no hay Casos

Casos Positivos a COVID-19, según sexo y grupo edad Hospital Santa Rosa 2022 – 2024 (02 Noviembre)



Comportamiento de casos positivos de COVID -19

Hospital Santa Rosa

01 de Enero 2023 al 02 Noviembre 2024

