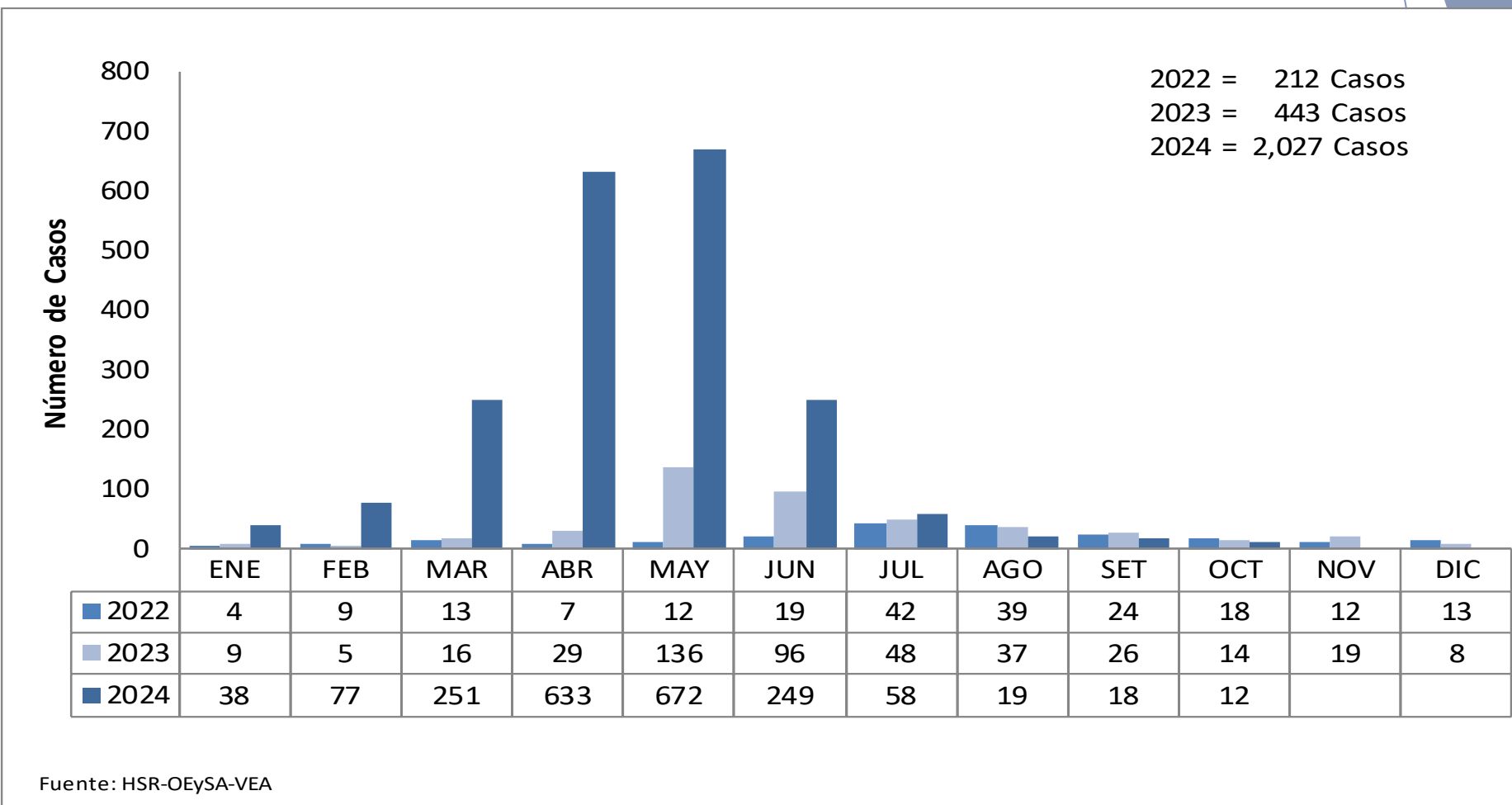


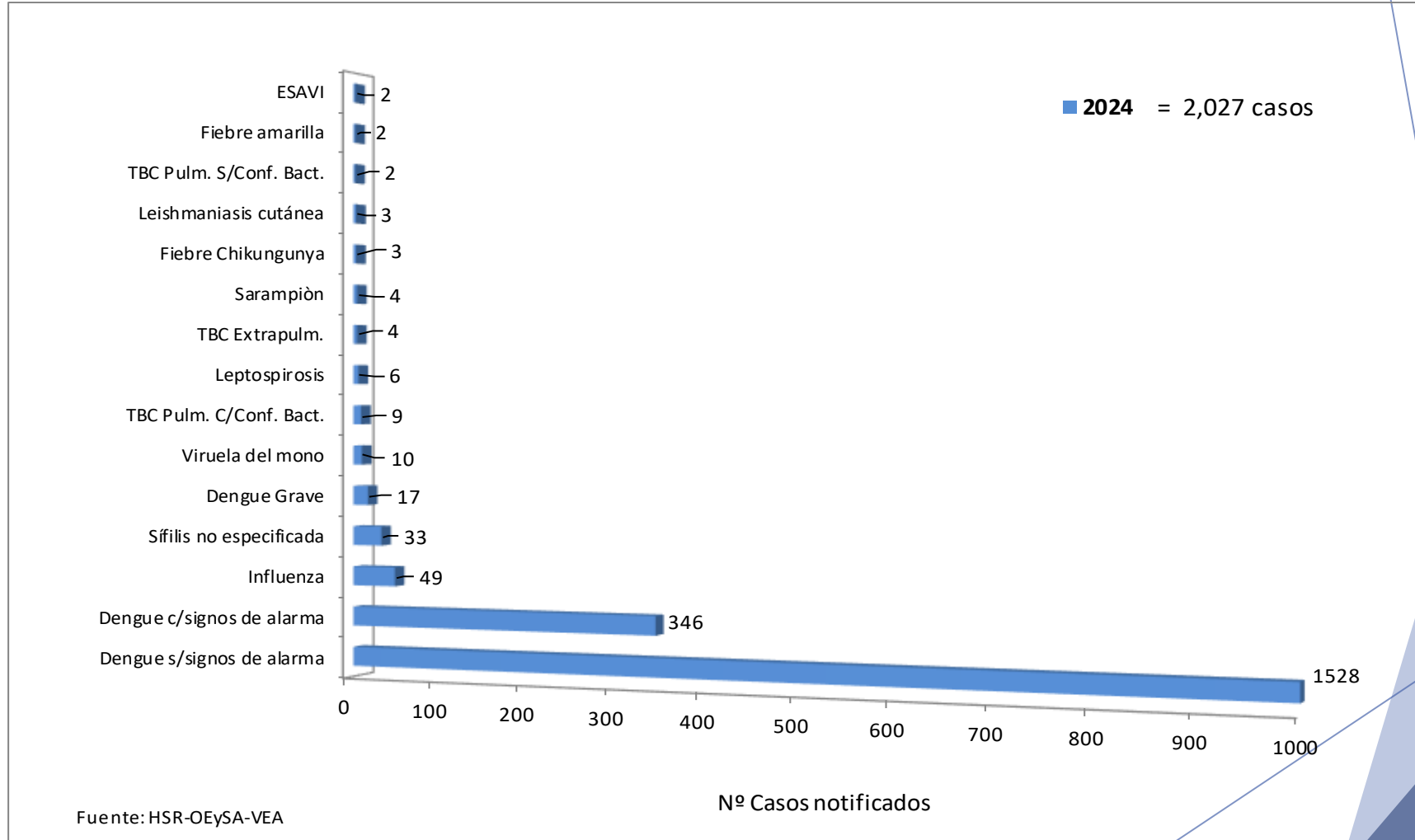
SALA SITUACIONAL SEMANAL. HOSPITAL SANTA ROSA OFICINA DE EPIDEMIOLOGÍA AÑO 2024



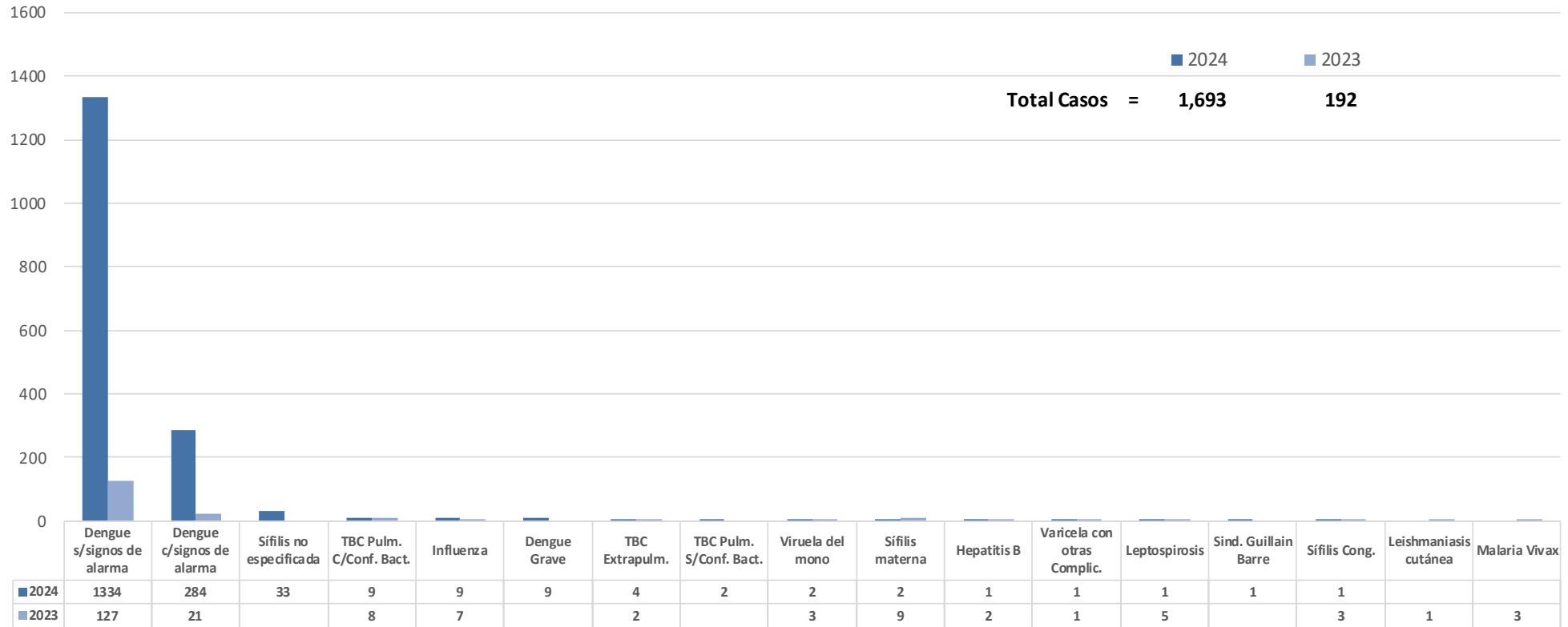
Notificación de Casos de Enfermedades Sujetas a Vigilancia Epidemiológica. Hospital Santa Rosa Años 2022 – 2024 (SE 42)



Notificación de Casos de Enfermedades Sujetas a Vigilancia Epidemiológica. Hospital Santa Rosa Año 2024 (SE 42)

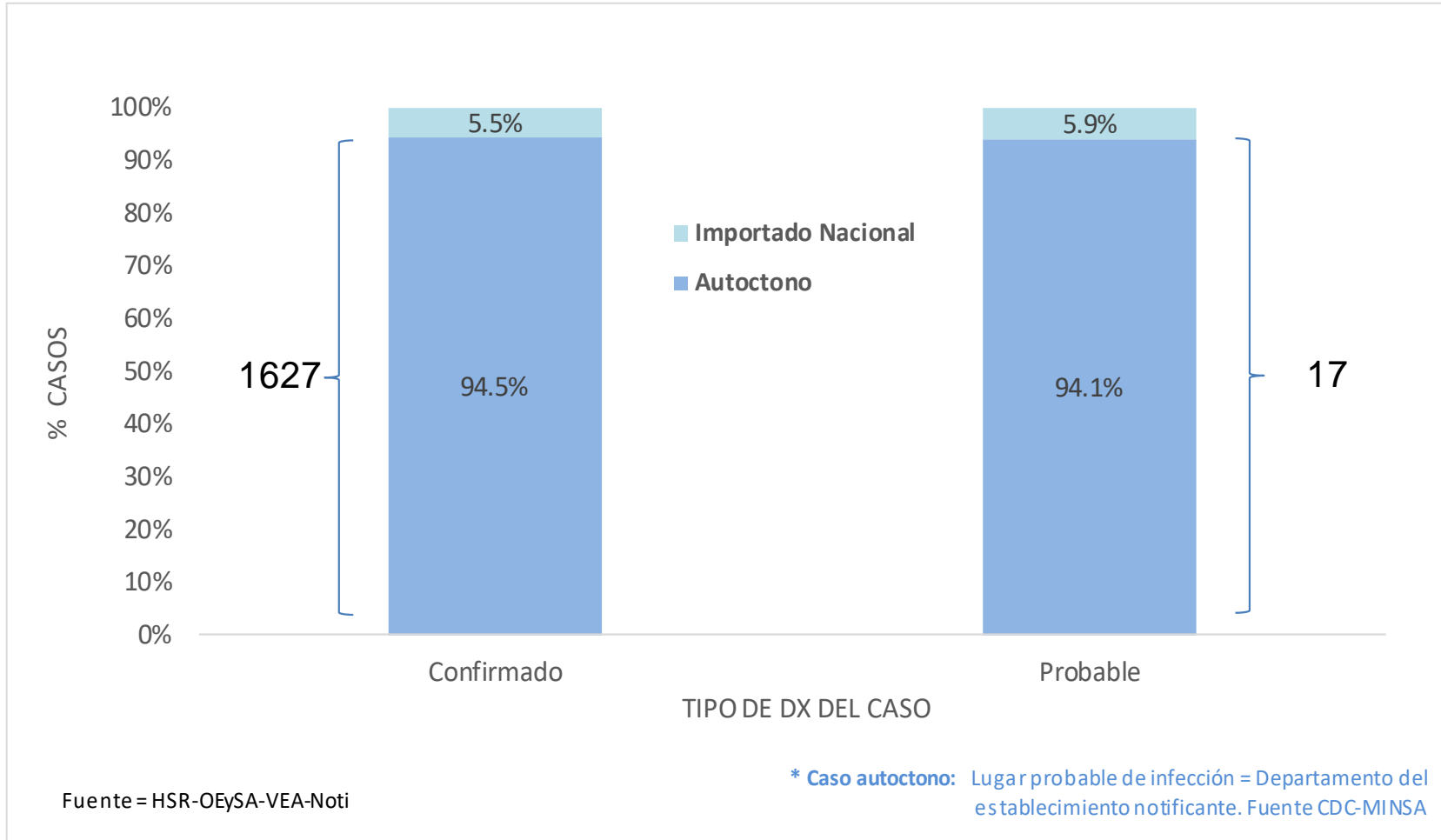


Casos Confirmados de Enfermedades Sujetas a Vigilancia Epidemiológica. Hospital Santa Rosa Años 2023 - 2024 (SE 42)



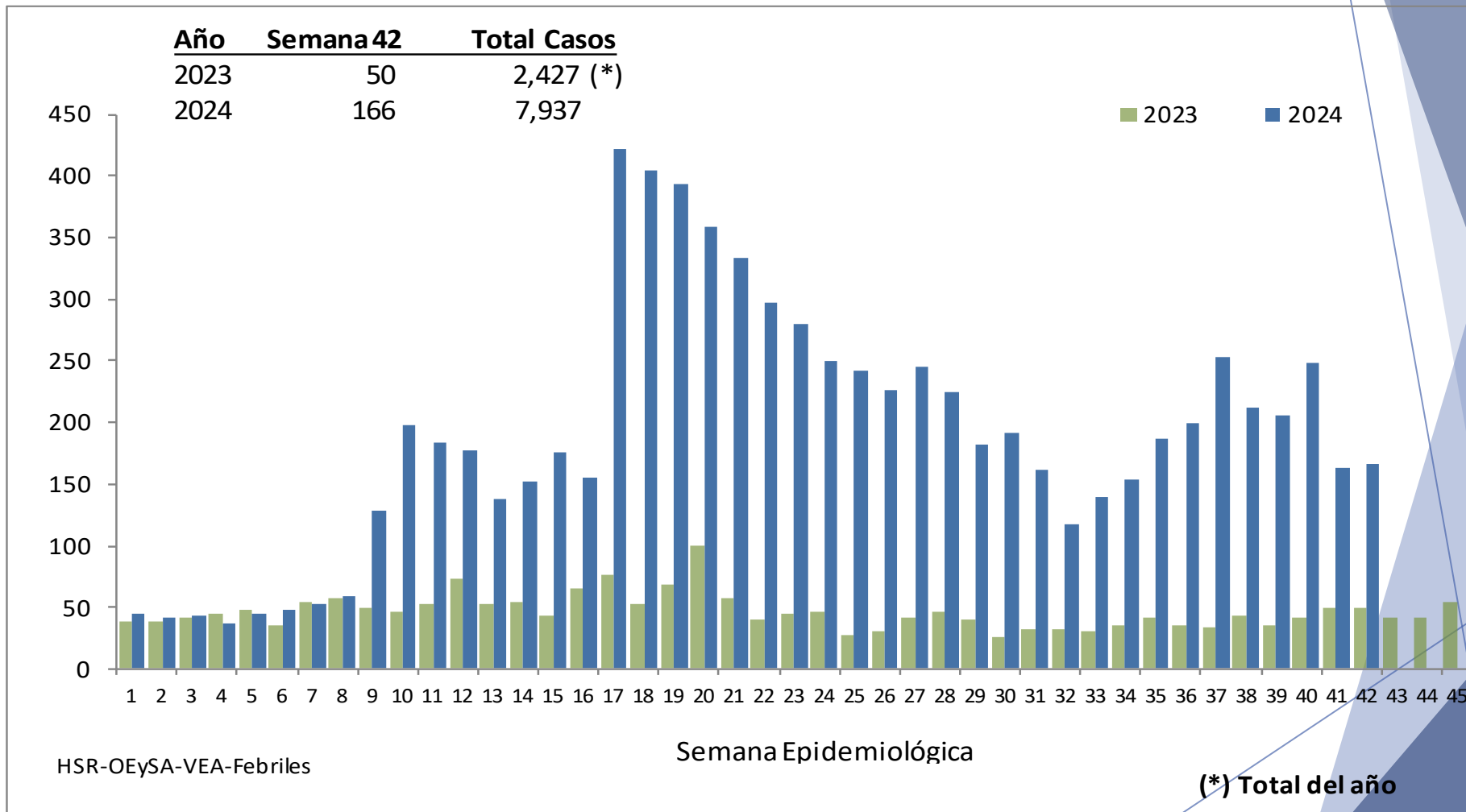
Fuente: HSR-OEYSA-VEA

Casos Confirmados y Probables de Dengue*, según tipo del caso. Hospital Santa Rosa Años 2024 (SE 42)



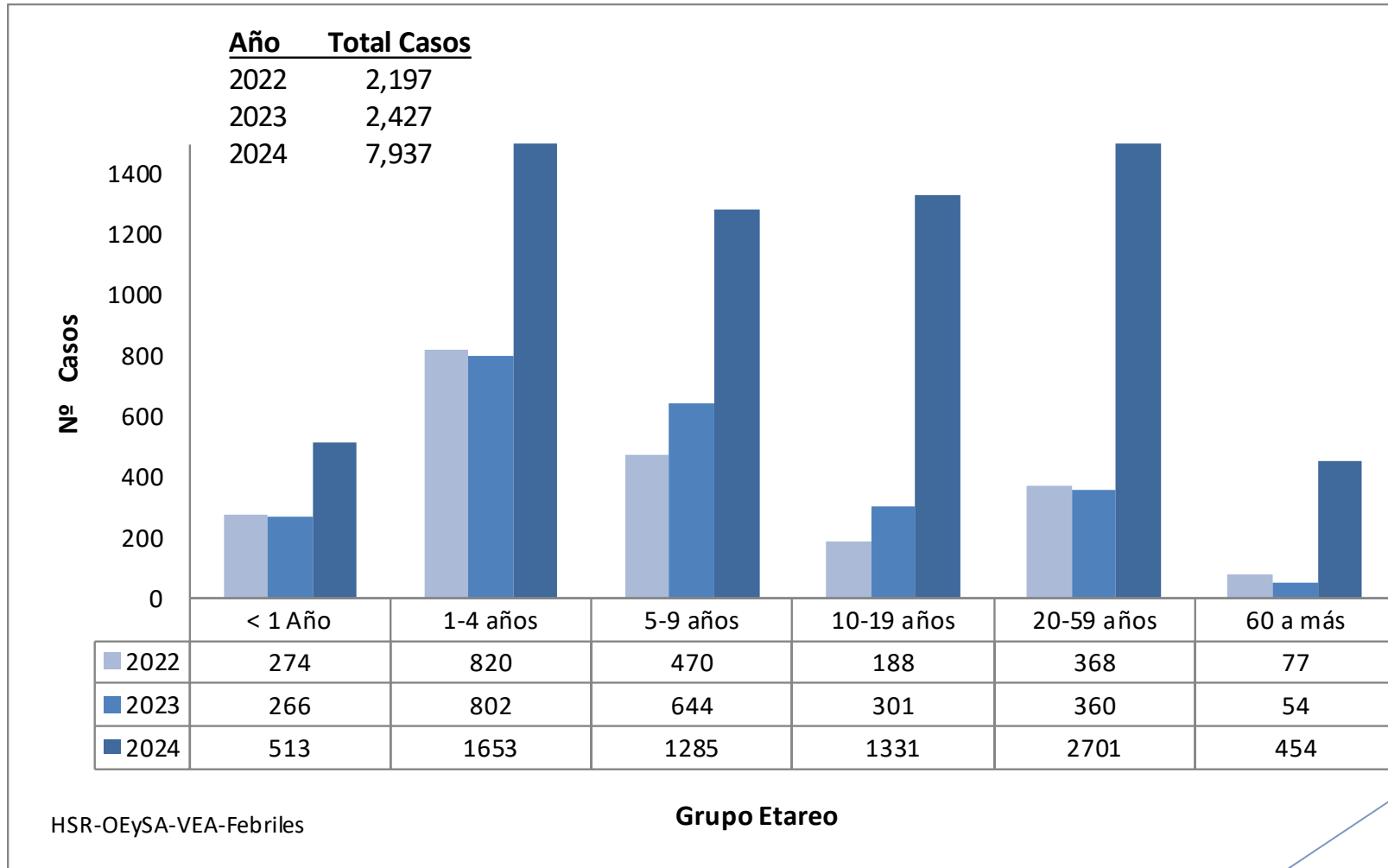
*Información de casos con ficha epidemiológica

Comportamiento Semanal de Febriles Hospital Santa Rosa - Años 2023 – 2024 (SE 42)

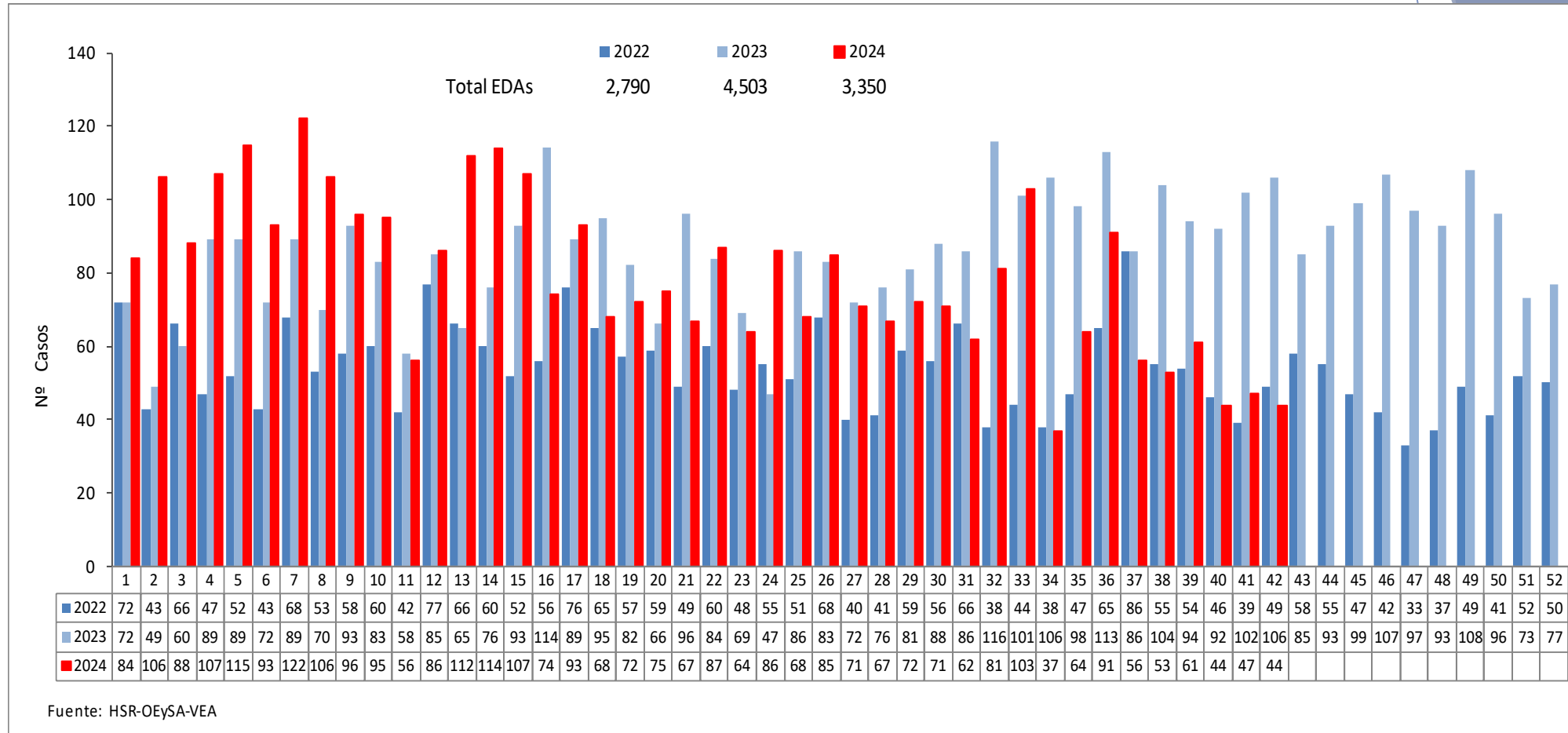


Febriles según grupo de edad

Hospital Santa Rosa - Años 2022 – 2024 (SE 42)



Comportamiento Semanal de EDAs Acuosas Hospital Santa Rosa - Años 2022 – 2024 (SE 42)

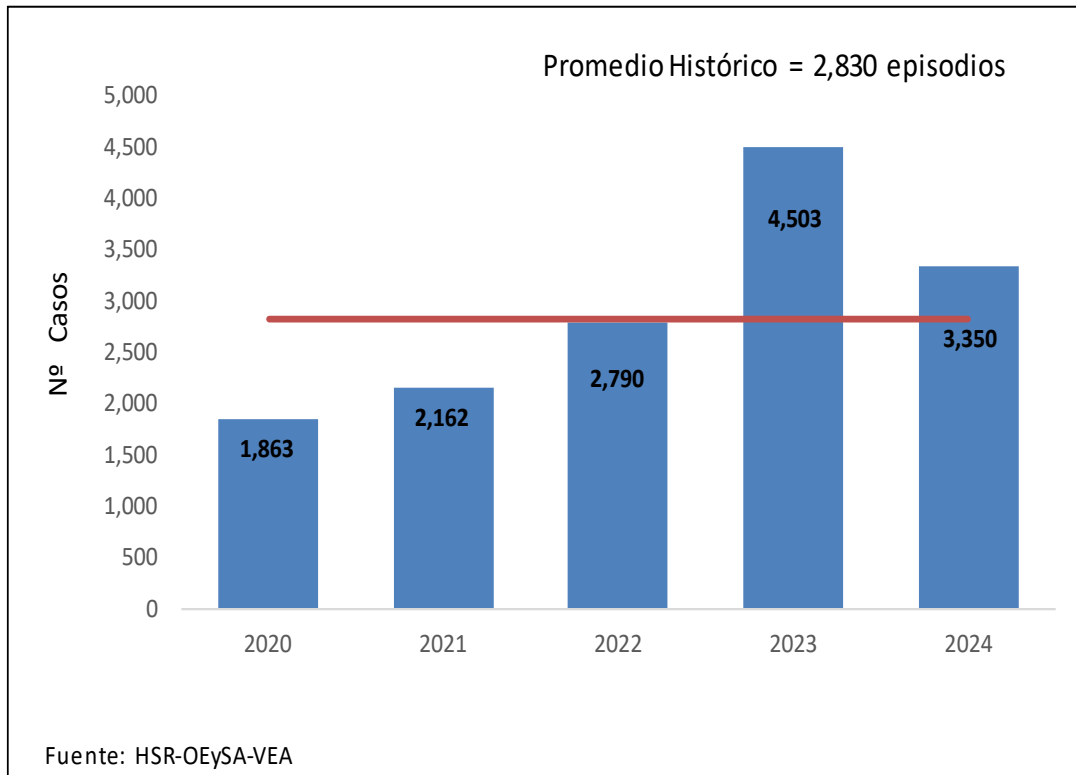


EDAs Acuosas y Disentéricas

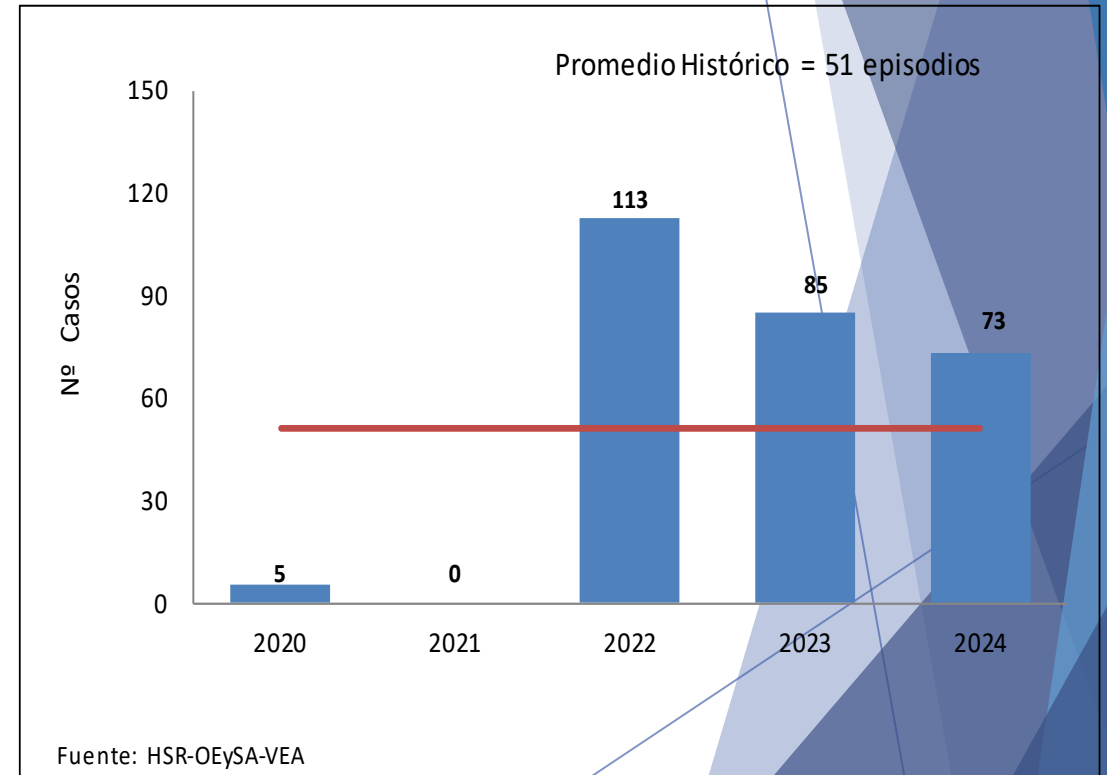
Hospital Santa Rosa - Años 2020 – 2024 (SE 42)



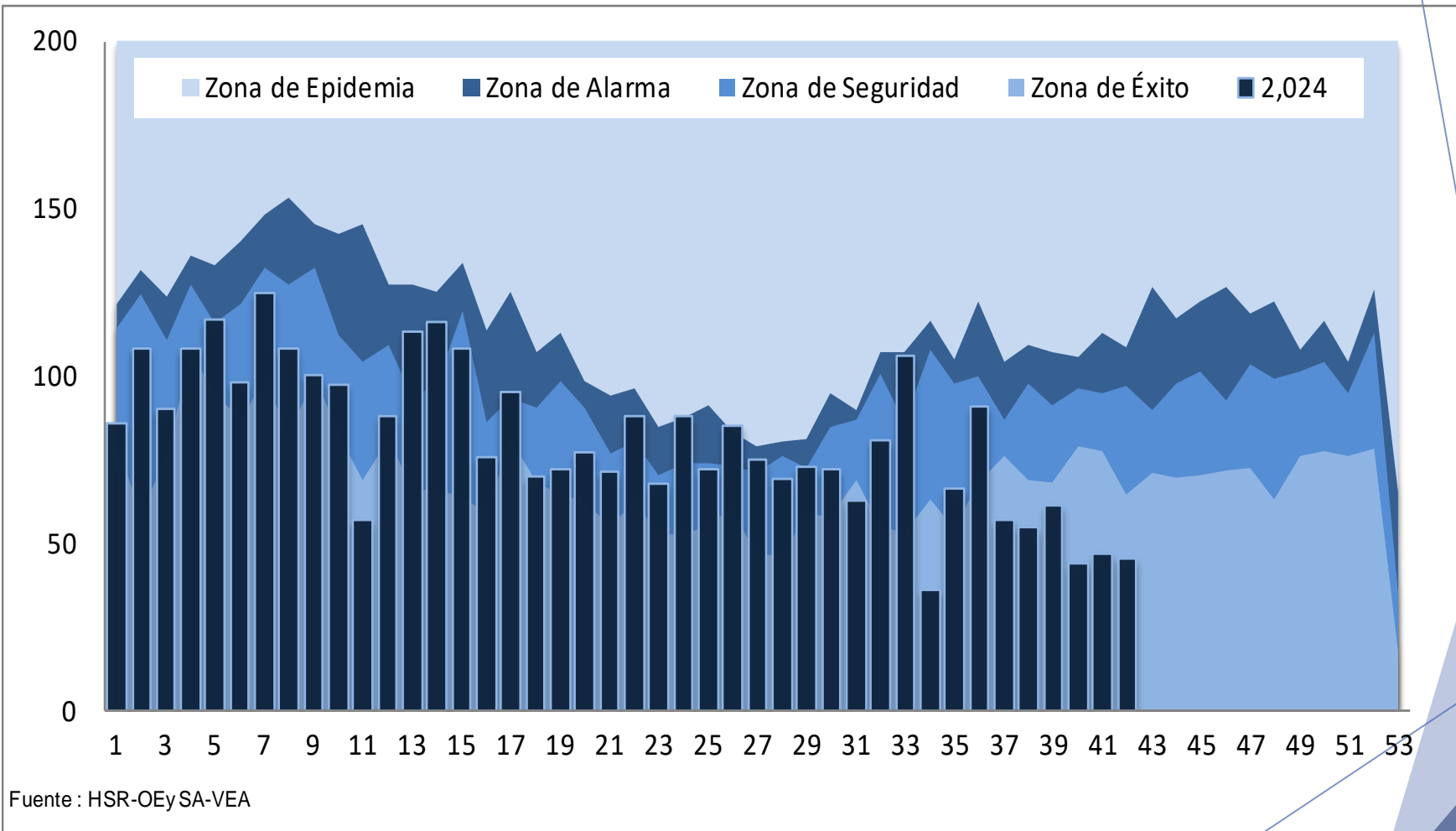
EDAs Acuosas



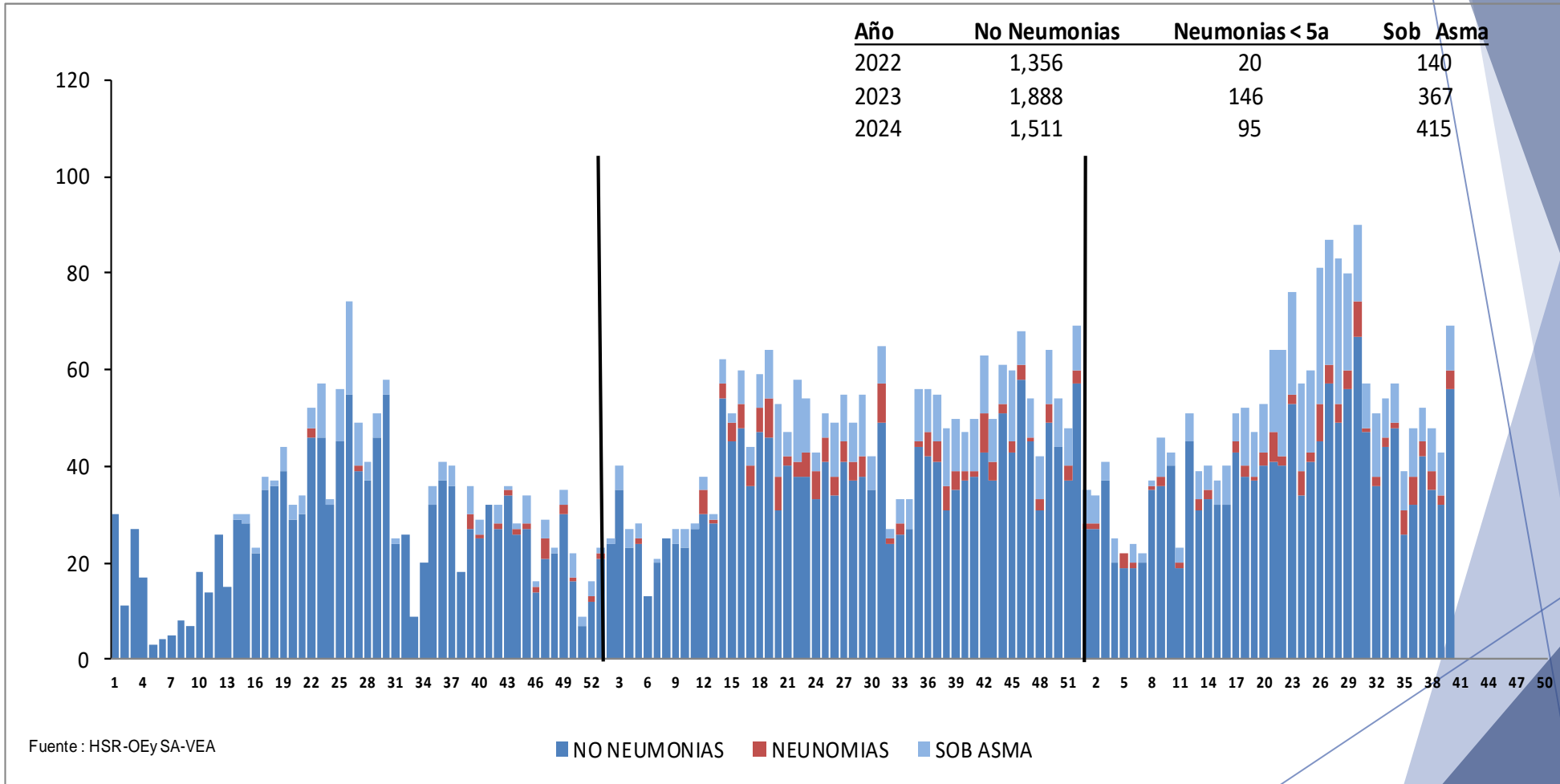
EDAs Disentéricas



Canal Endémico de EDAs (acuosas y disintéricas) Año 2024 (SE 42)



Comportamiento Semanal de IRAs Hospital Santa Rosa - Años 2022 – 2024 (SE 42)



Comportamiento Semanal de IRAs Hospital Santa Rosa - Años 2023 – 2024 (SE 42)

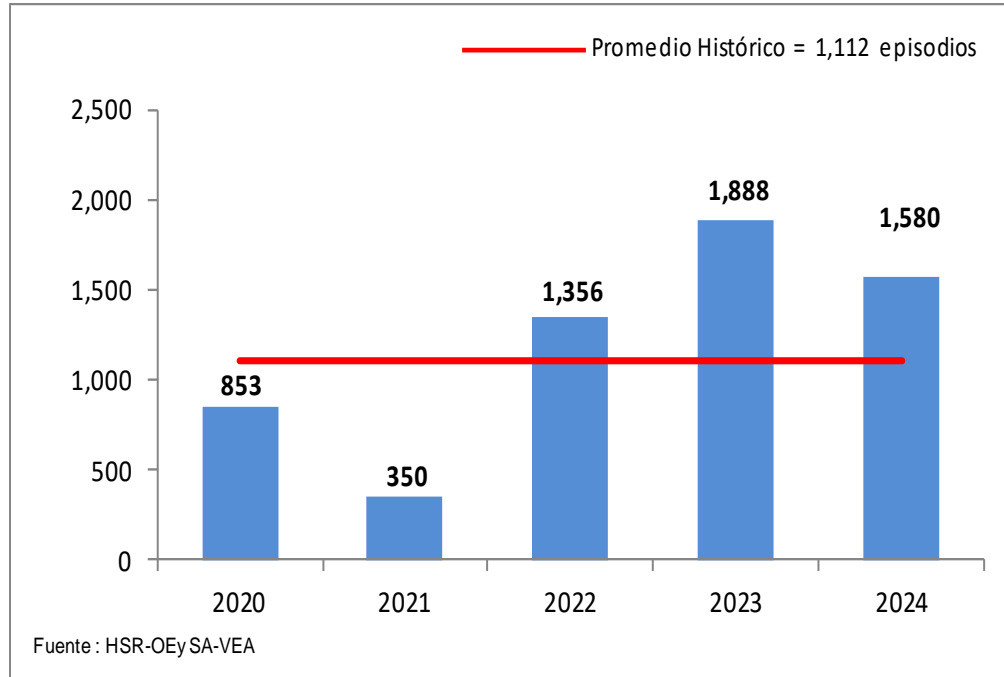


IRAS (No Neumonías + Neumonías No Graves + Neumonías Graves)		2024			2023		
		Semana 42	Acum.	Total	Semana 42	Acum.	Total
No Neumonías	< 2 meses		51	1,580	2	54	1,436
	2-11 meses	7	383		12	349	
	1-4 años	23	1,146		29	1,033	
Neumonías < 5 años	Neum. No Grave	2-11 meses	3	9		3	23
		1-4 años	6		20		
	Neum. Grave	< 2 meses	2	87			99
		2-11 meses	18		3	10	
		1-4 años	67		5	89	
Neumonías 5 a más	5-9 años	2	56	125	1	68	217
	10-19 años		29		1	19	
	20-59 años		7			37	
	60 a más	3	33			93	
SOB Asma	<2 años		130	429	10	89	273
	2 - 4 años	3	299		2	184	

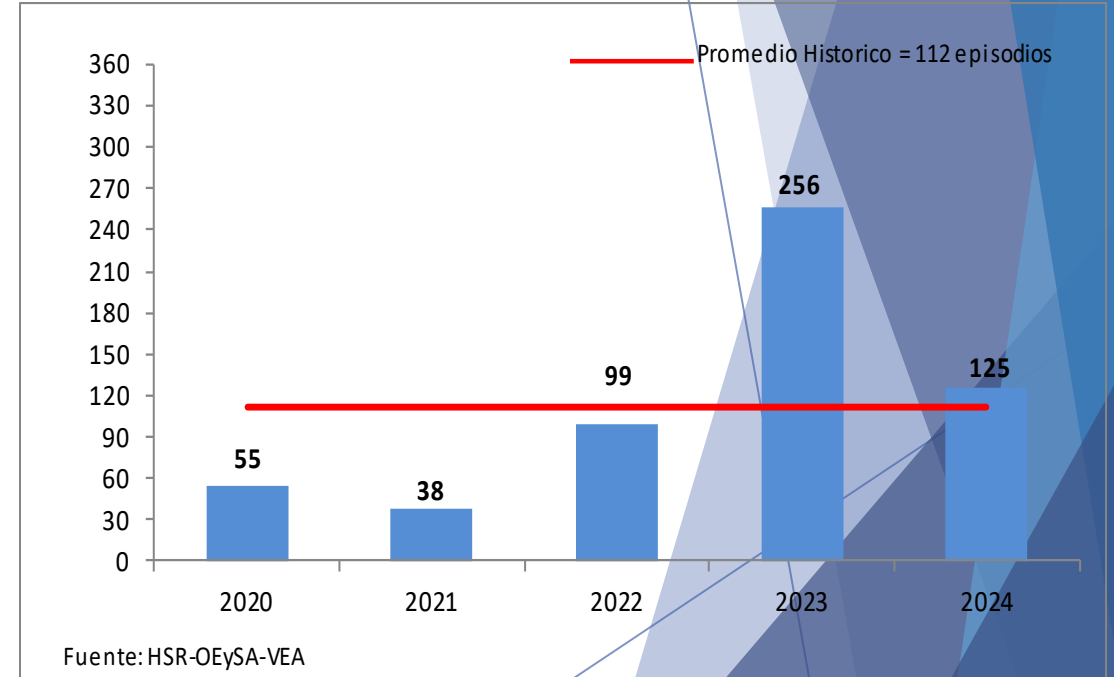
IRAS (No Neumonías < 5a) y Neumonías en Adultos Hospital Santa Rosa - Años 2020 – 2024 (SE 42)



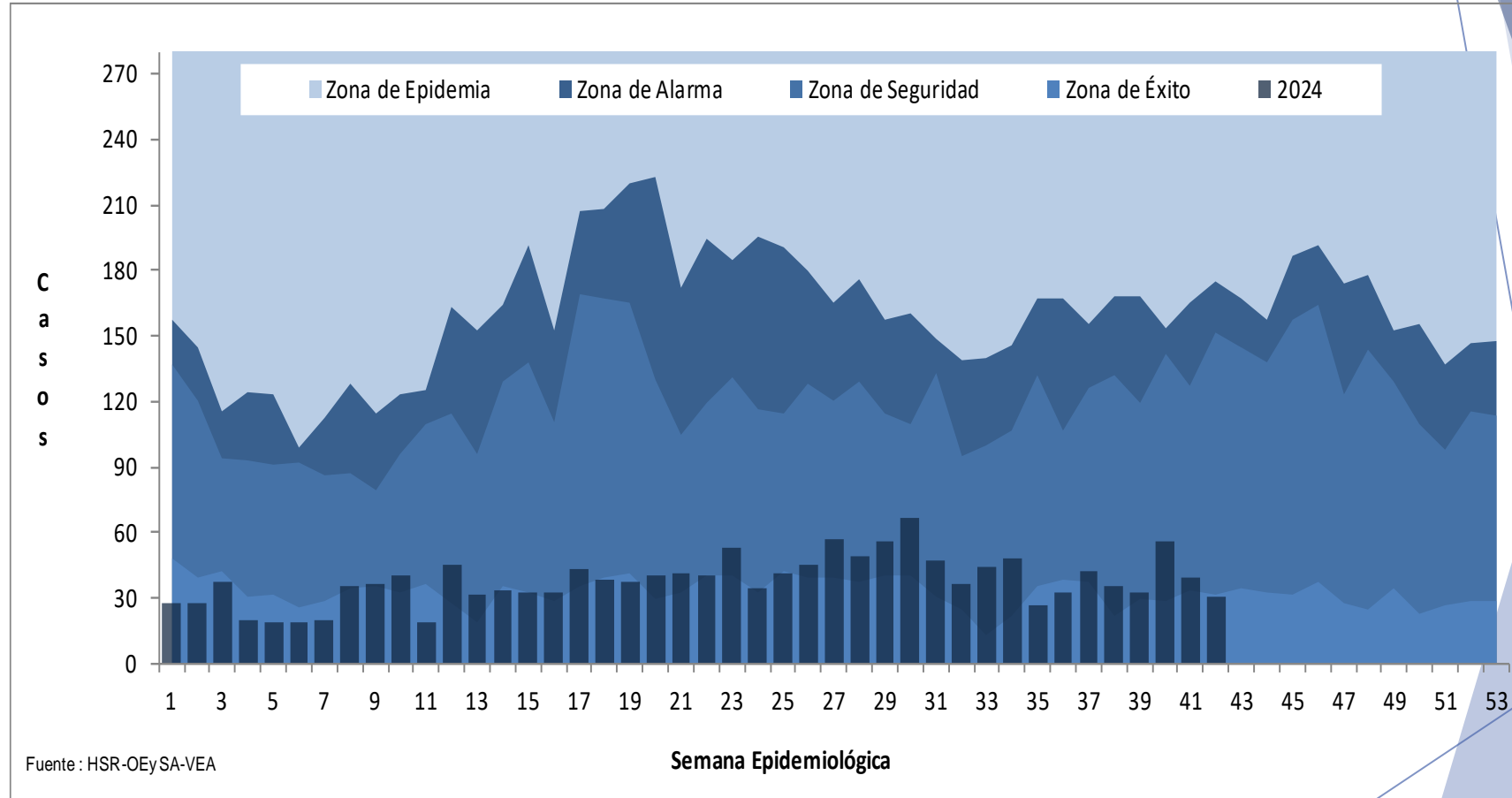
No Neumonías < 5 años



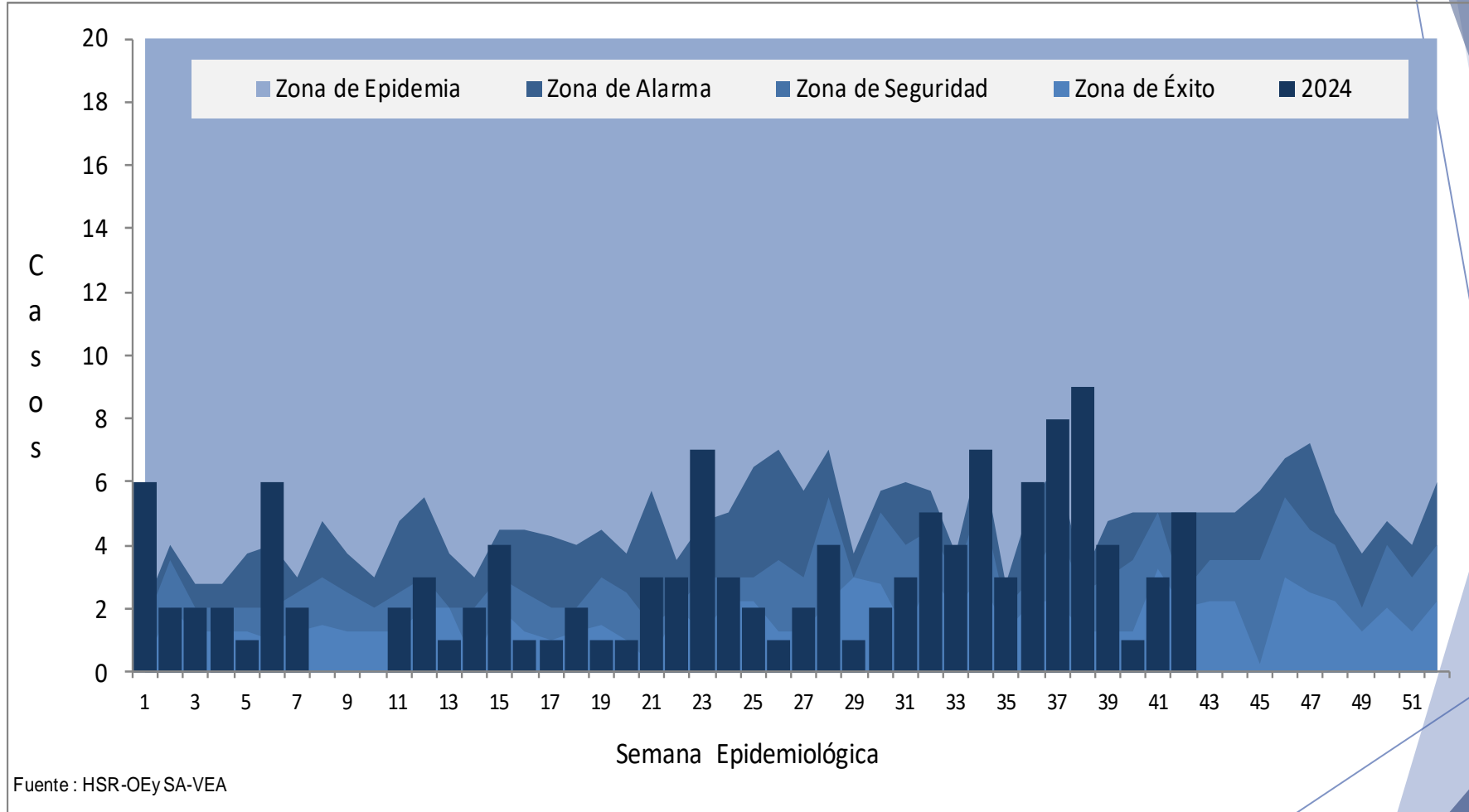
Neumonías >5 años



Canal Endémico de IRAs (No neumonías + Neumonías + NG+EMG <5 años) Año 2024 (SE 42)

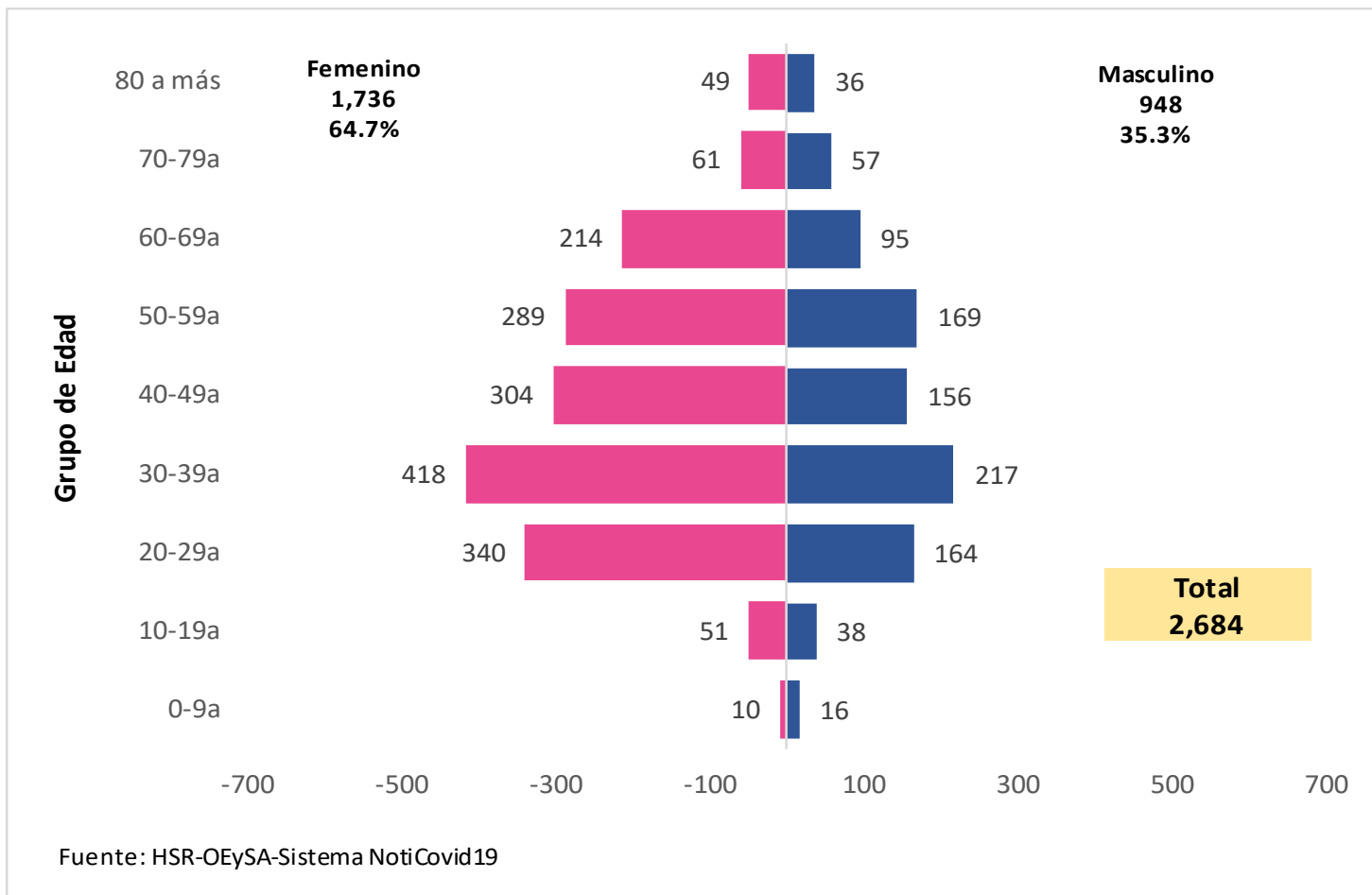


Canal Endémico de Neumonías > 5 años Año 2024 (SE 42)



* SE 08,09 y 10 no hay Casos

Casos Positivos a COVID-19, según sexo y grupo edad Hospital Santa Rosa 2022 – 2024 (19 Octubre)



Comportamiento de casos positivos de COVID -19

Hospital Santa Rosa

01 de Enero 2023 al 19 Octubre 2024

