

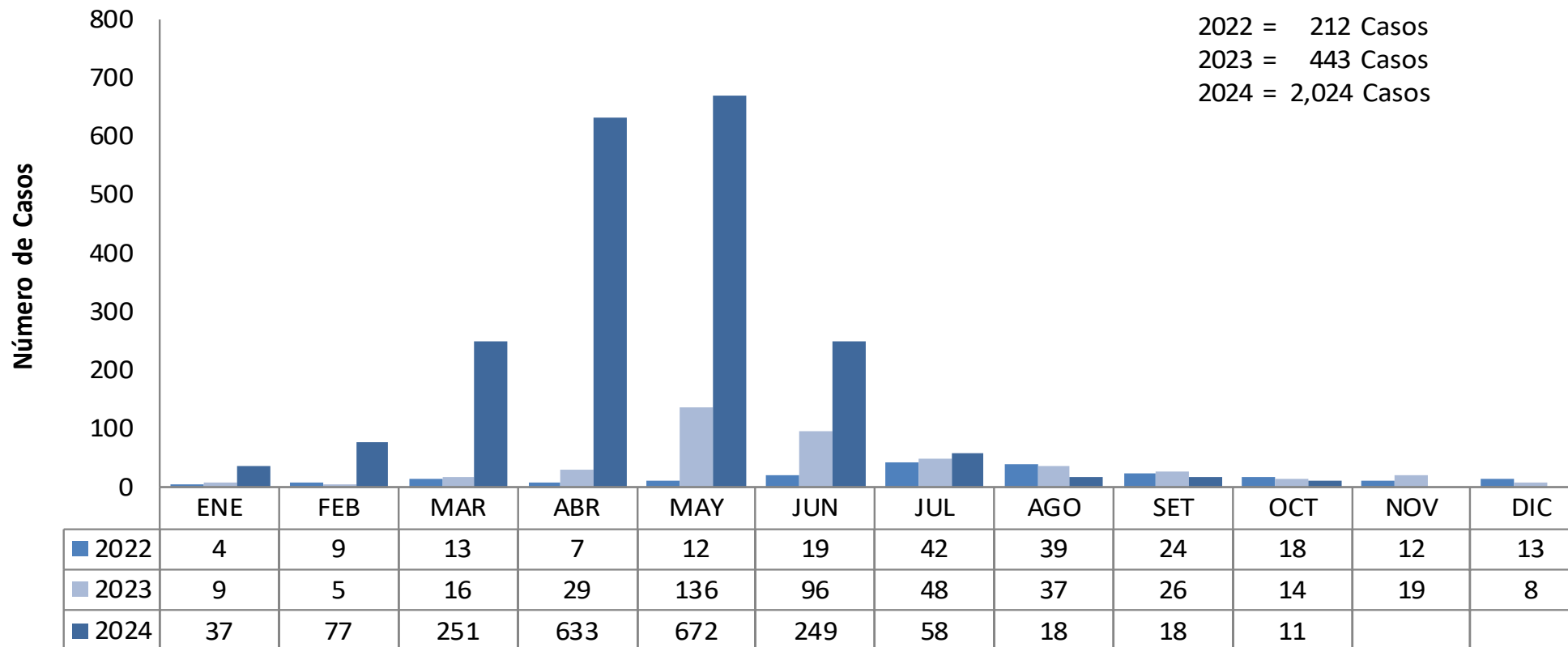
SALA SITUACIONAL SEMANAL. HOSPITAL SANTA ROSA OFICINA DE EPIDEMIOLOGÍA AÑO 2024



Notificación de Casos de Enfermedades Sujetas a Vigilancia Epidemiológica. Hospital Santa Rosa Años 2022 – 2024 (SE 41)

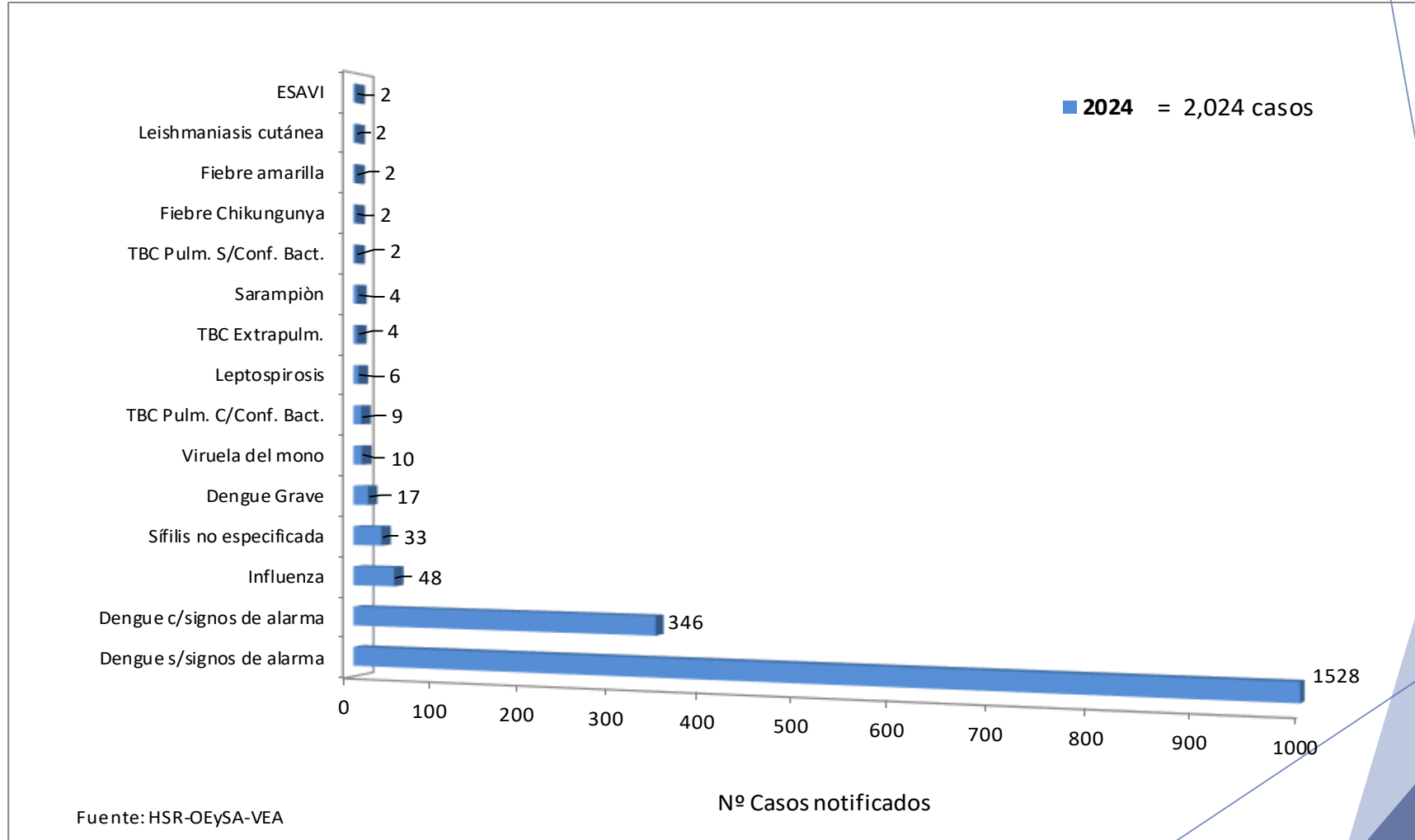


2022 = 212 Casos
2023 = 443 Casos
2024 = 2,024 Casos

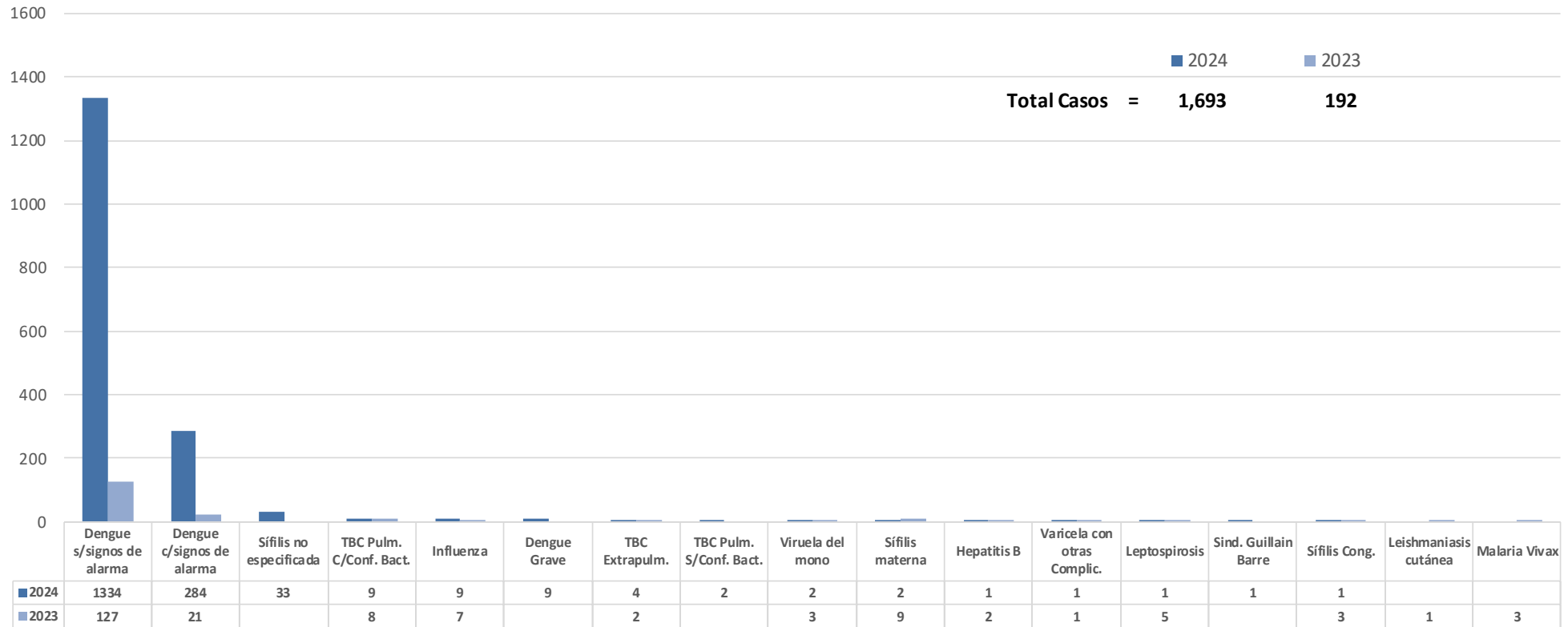


Fuente: HSR-OEySA-VEA

Notificación de Casos de Enfermedades Sujetas a Vigilancia Epidemiológica. Hospital Santa Rosa Año 2024 (SE 41)

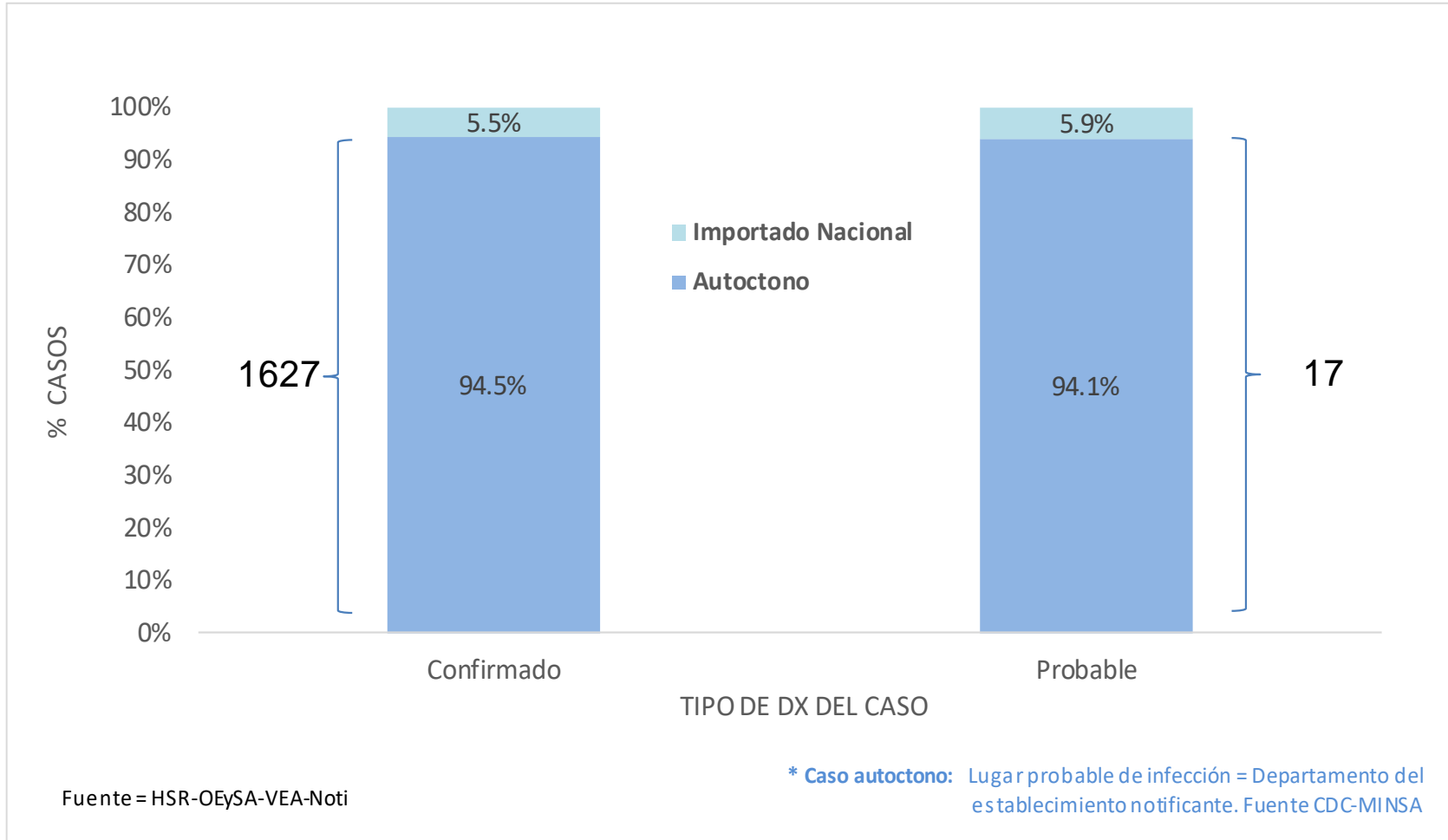


Casos Confirmados de Enfermedades Sujetas a Vigilancia Epidemiológica. Hospital Santa Rosa Años 2023 - 2024 (SE 41)



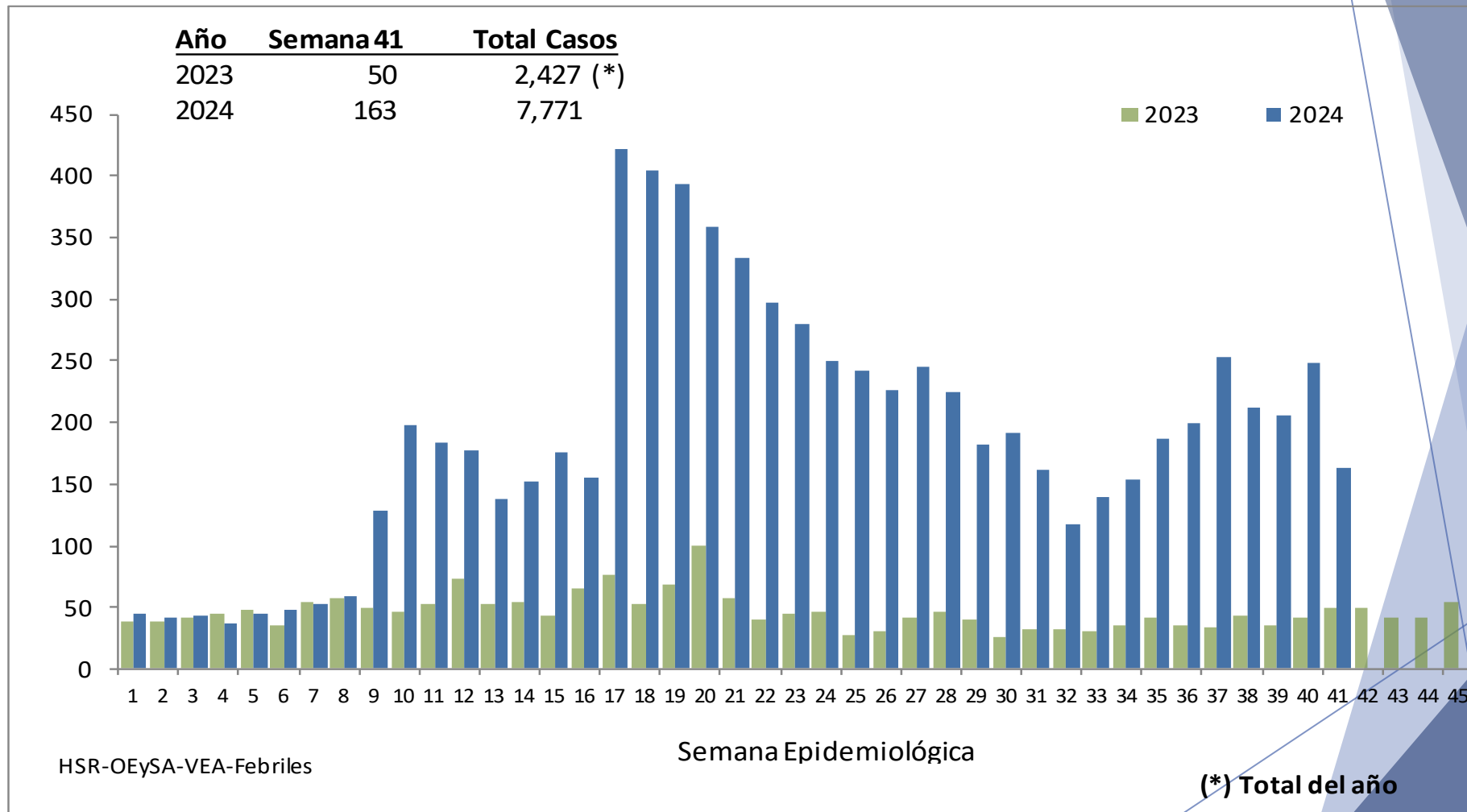
Fuente: HSR-OEYSA-VEA

Casos Confirmados y Probables de Dengue*, según tipo del caso. Hospital Santa Rosa Años 2024 (SE 41)

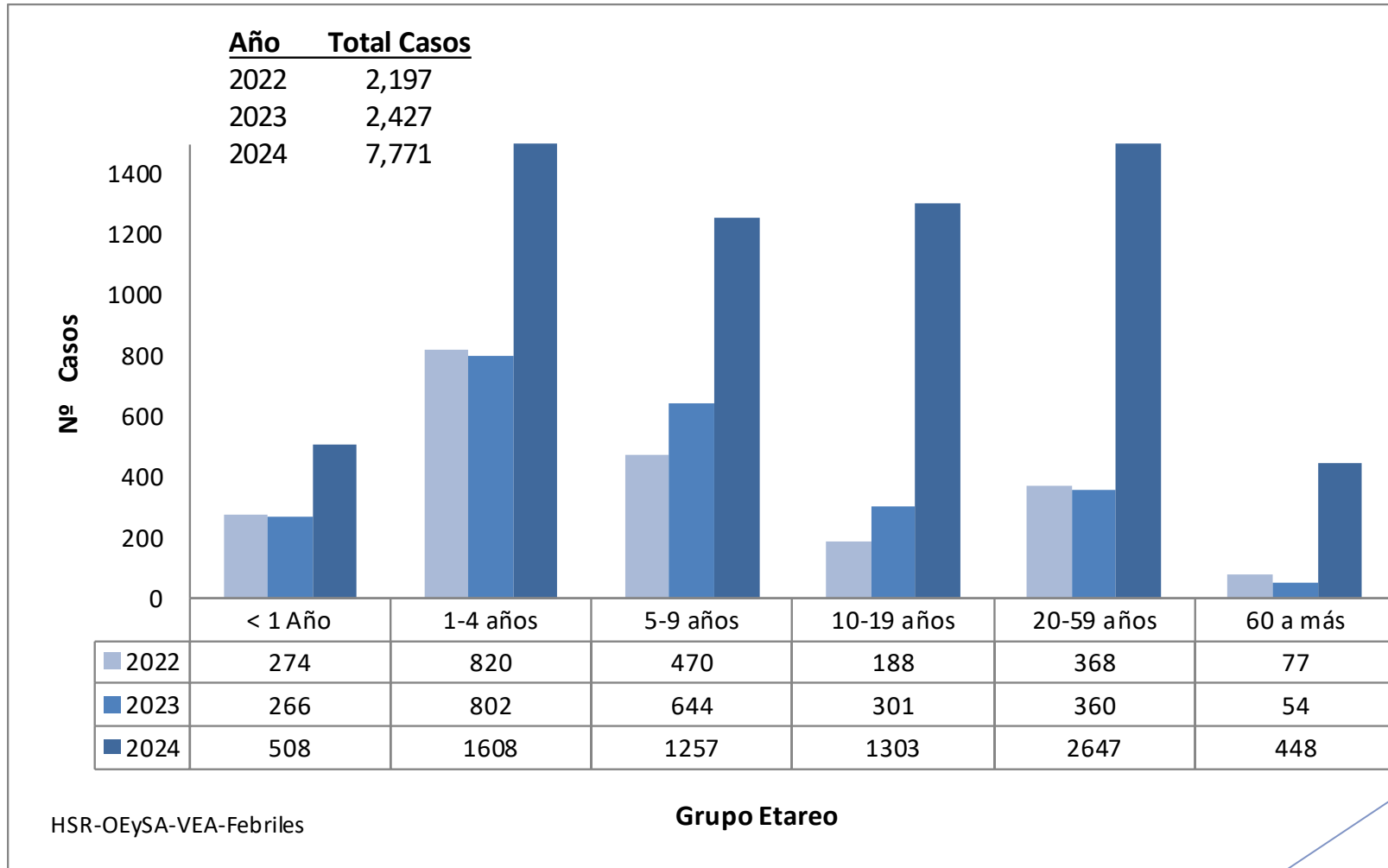


*Información de casos con ficha epidemiológica

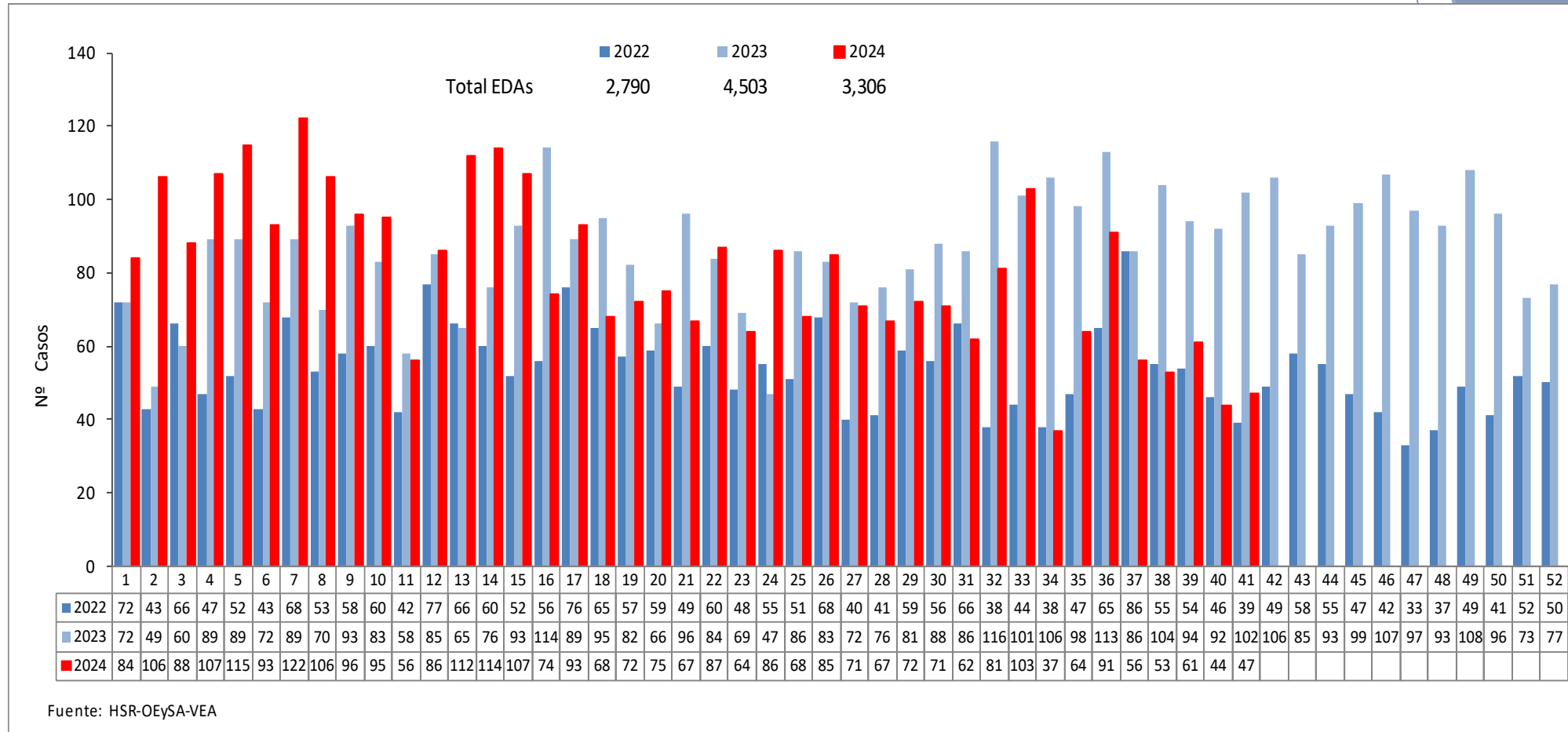
Comportamiento Semanal de Febriles Hospital Santa Rosa - Años 2023 – 2024 (SE 41)



Febriles según grupo de edad Hospital Santa Rosa - Años 2022 – 2024 (SE 41)



Comportamiento Semanal de EDAs Acuosas Hospital Santa Rosa - Años 2022 – 2024 (SE 41)

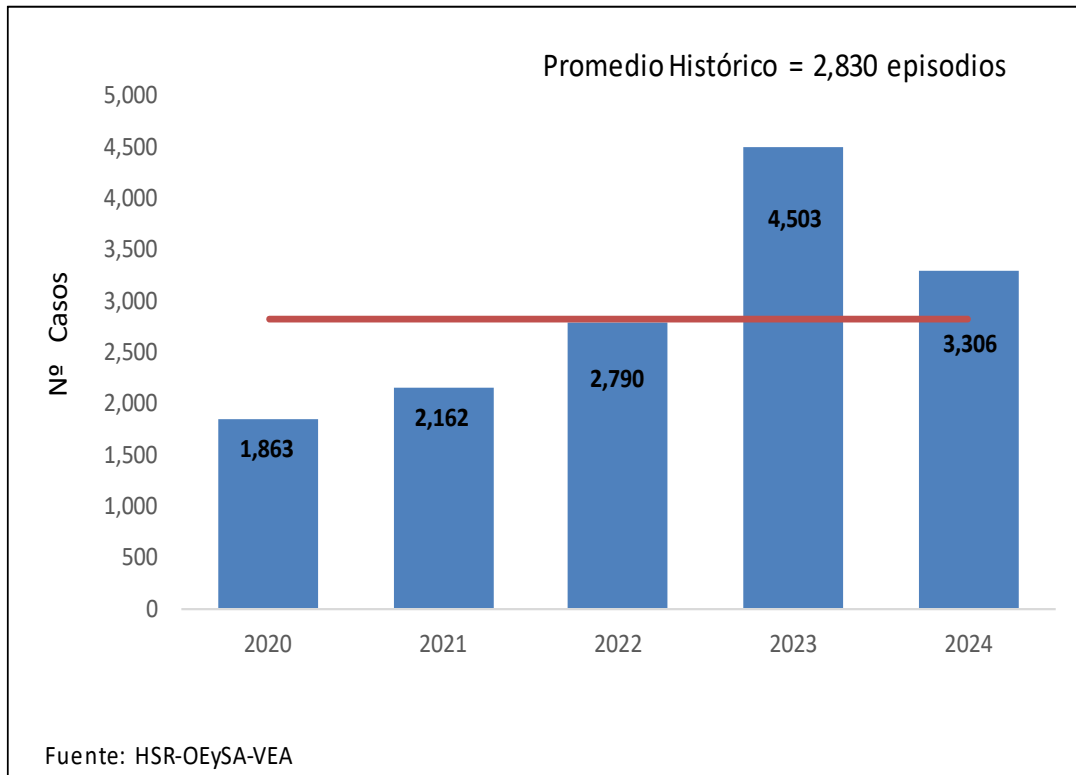


EDAs Acuosas y Disentéricas

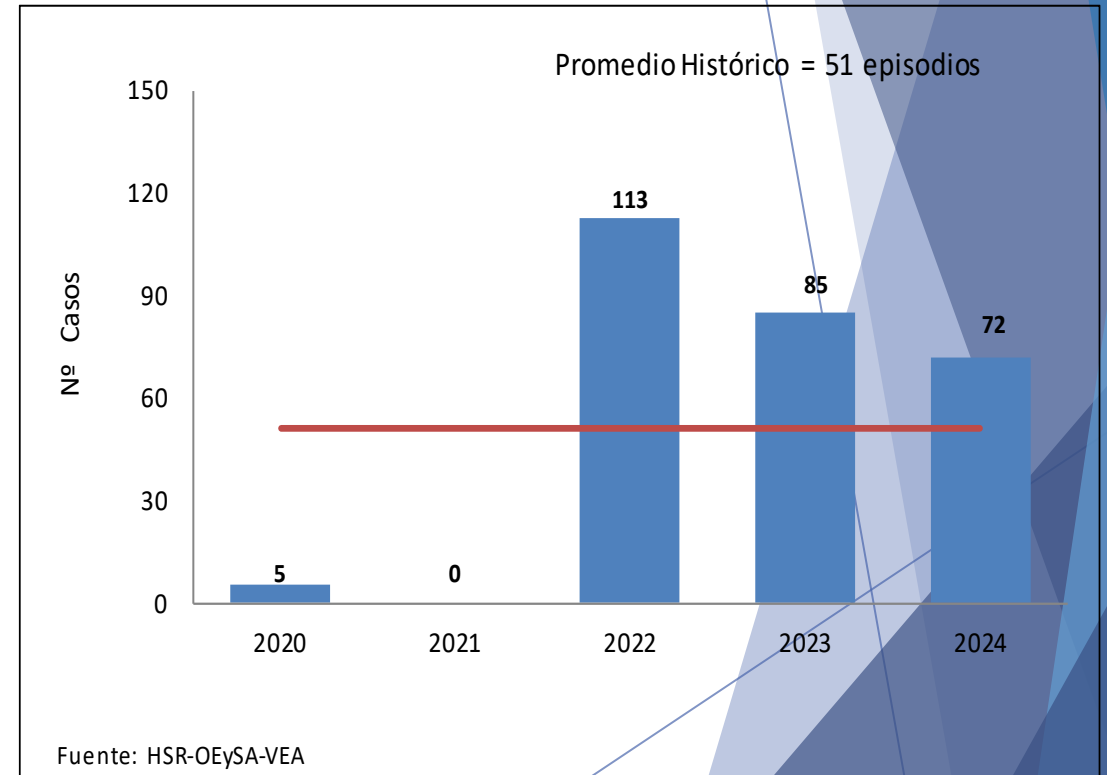
Hospital Santa Rosa - Años 2020 – 2024 (SE 41)



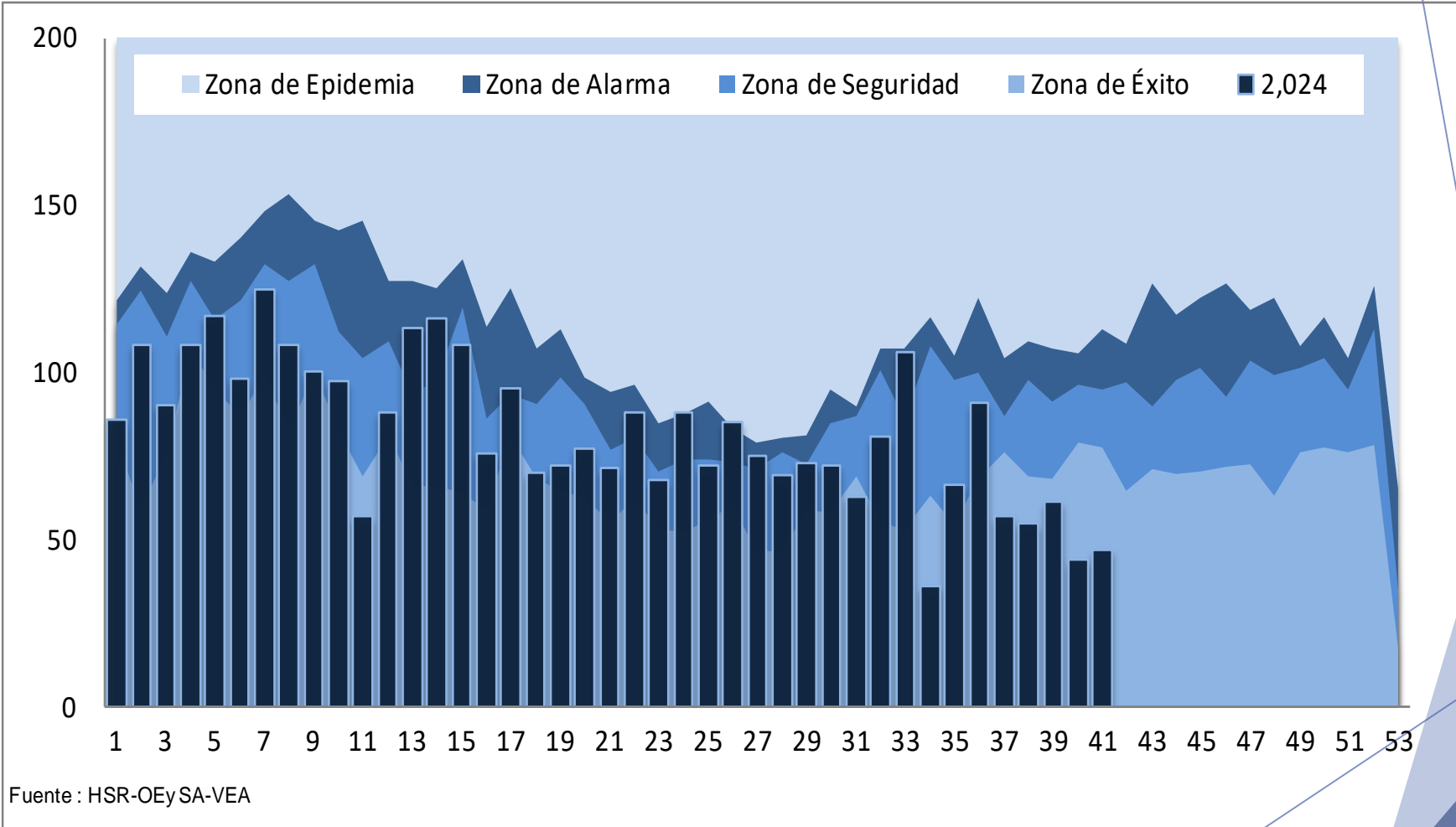
EDAs Acuosas



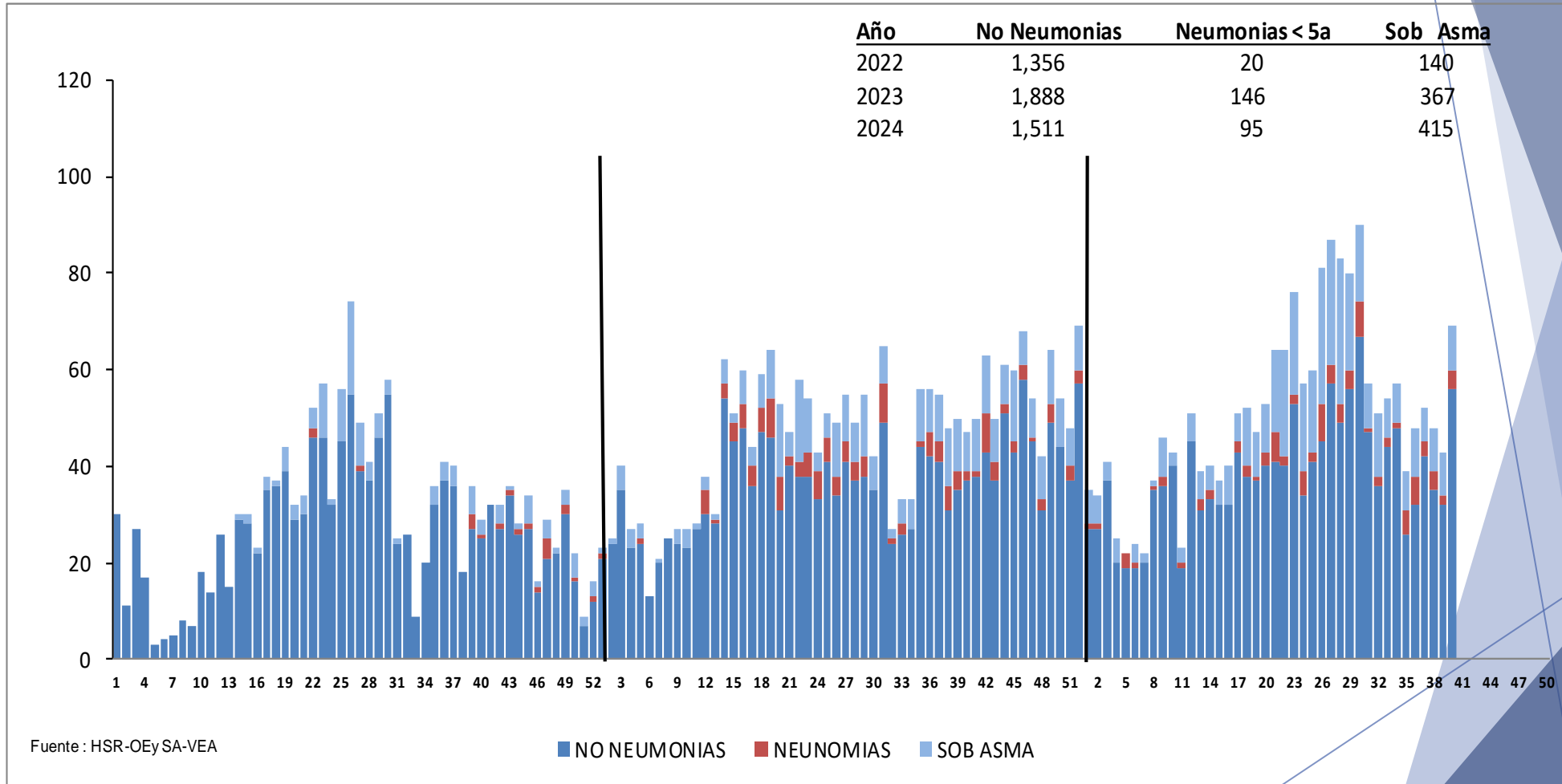
EDAs Disentéricas



Canal Endémico de EDAs (acuosas y disintéricas) Año 2024 (SE 41)



Comportamiento Semanal de IRAs Hospital Santa Rosa - Años 2022 – 2024 (SE 41)



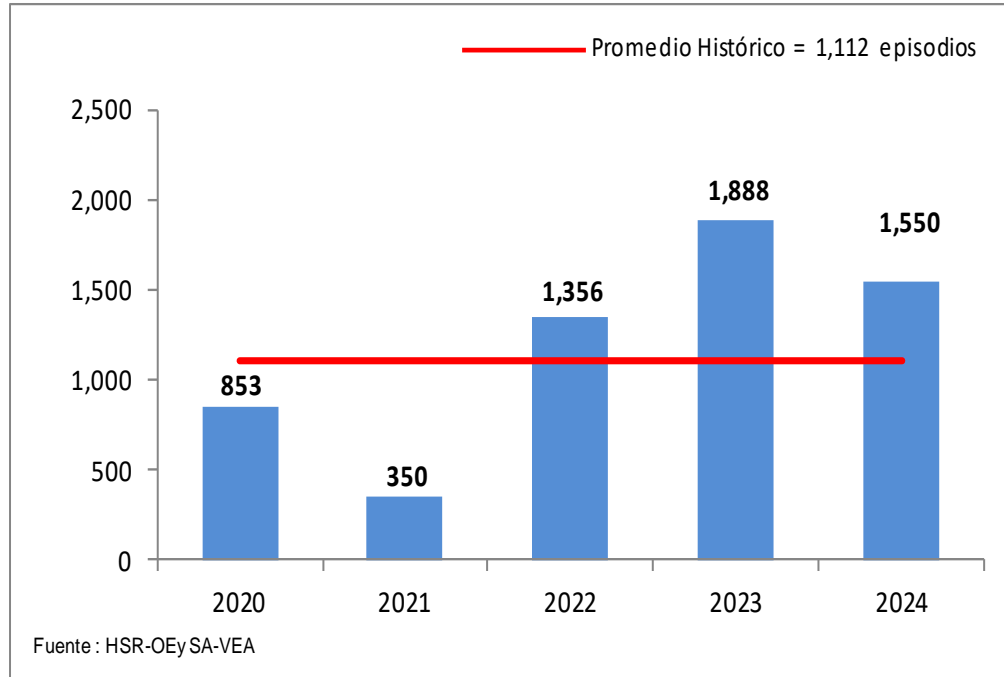
Comportamiento Semanal de IRAs Hospital Santa Rosa - Años 2023 – 2024 (SE 41)

IRAS (No Neumonías + Neumonías No Graves + Neumonías Graves)		2024			2023		
		Semana 41	Acum.	Total	Semana 41	Acum.	Total
No Neumonías	< 2 meses	1	51	1,550	3	52	1,393
	2-11 meses	9	376		7	337	
	1-4 años	29	1,123		28	1,004	
Neumonías < 5 años	Neum. No Grave	2-11 meses	3	9		3	23
		1-4 años	6		20		
	Neum. Grave	< 2 meses	2	87			91
		2-11 meses	18		7		
		1-4 años	67		1	84	
Neumonías 5 a más	5-9 años		54	120	4	67	215
	10-19 años	2	29		18		
	20-59 años	1	7		1	37	
	60 a más		30		93		
SOB Asma	<2 años	3	130	426	4	79	261
	2 - 4 años	8	296		7	182	

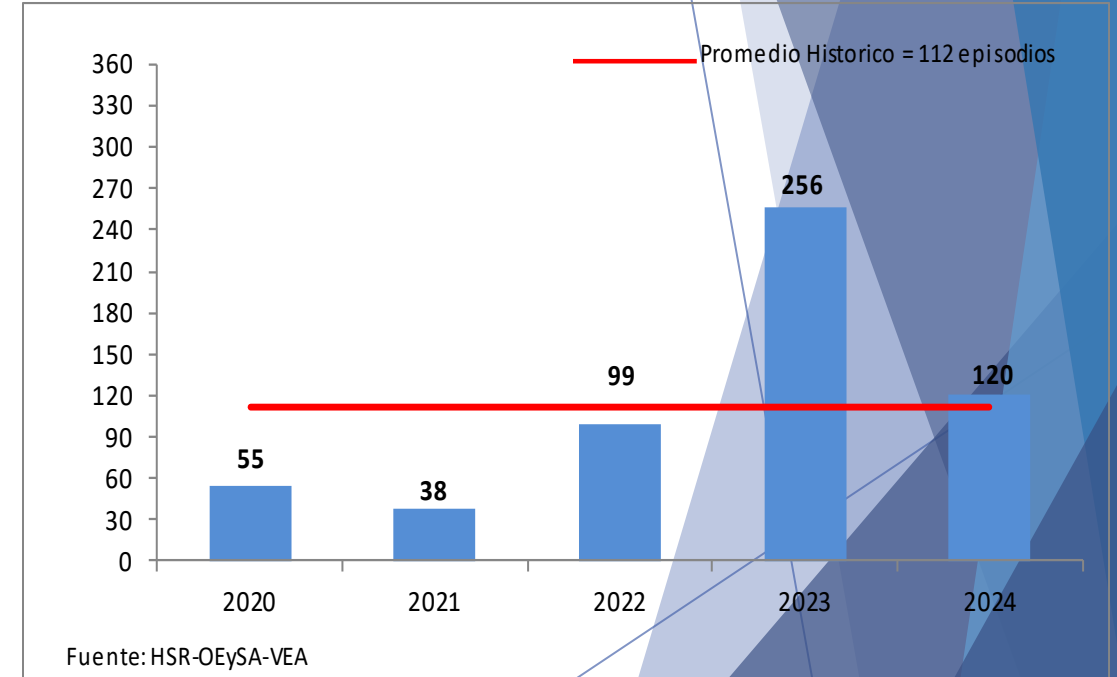
IRAS (No Neumonías < 5a) y Neumonías en Adultos Hospital Santa Rosa - Años 2020 – 2024 (SE 41)



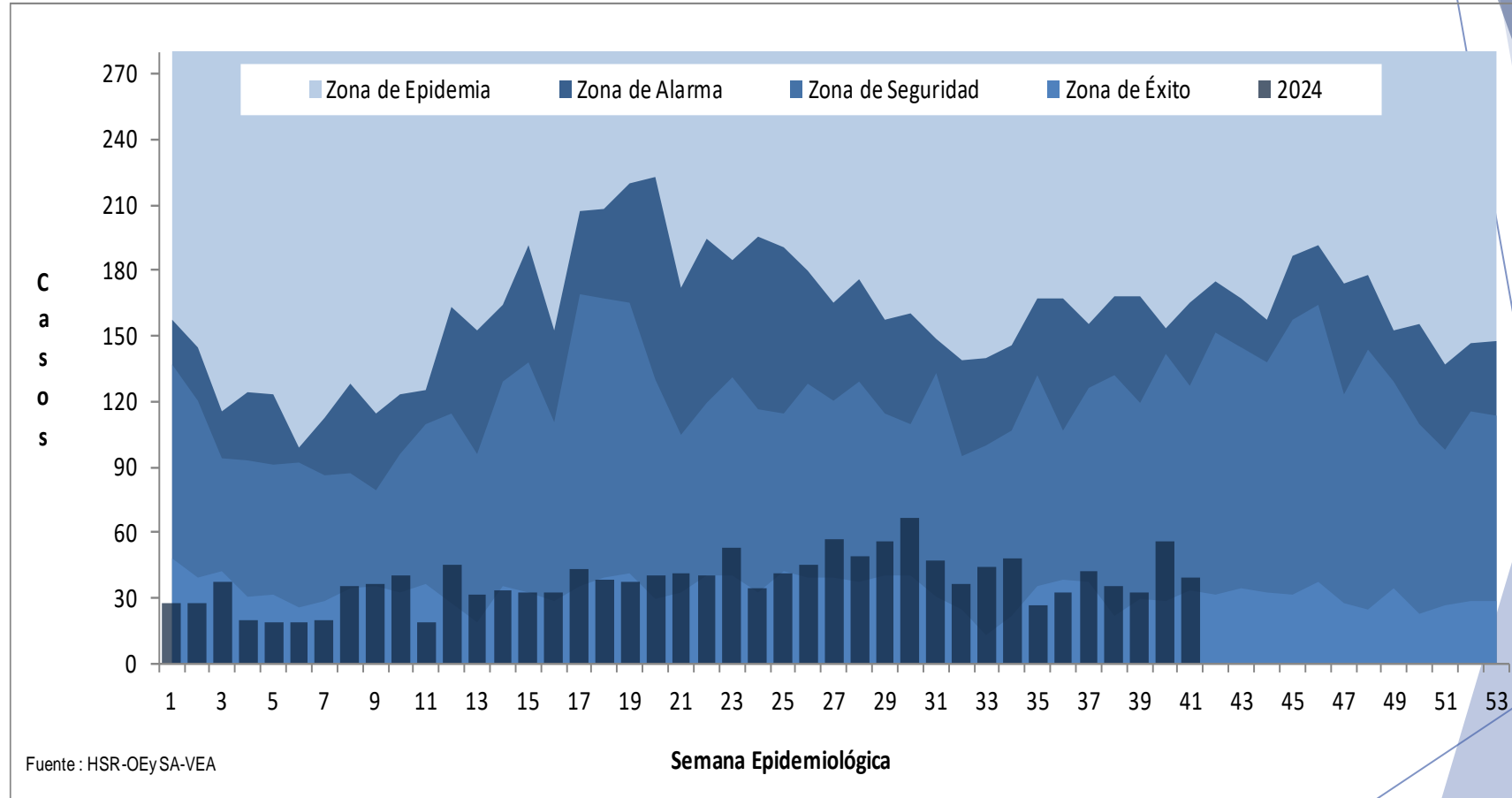
No Neumonías < 5 años



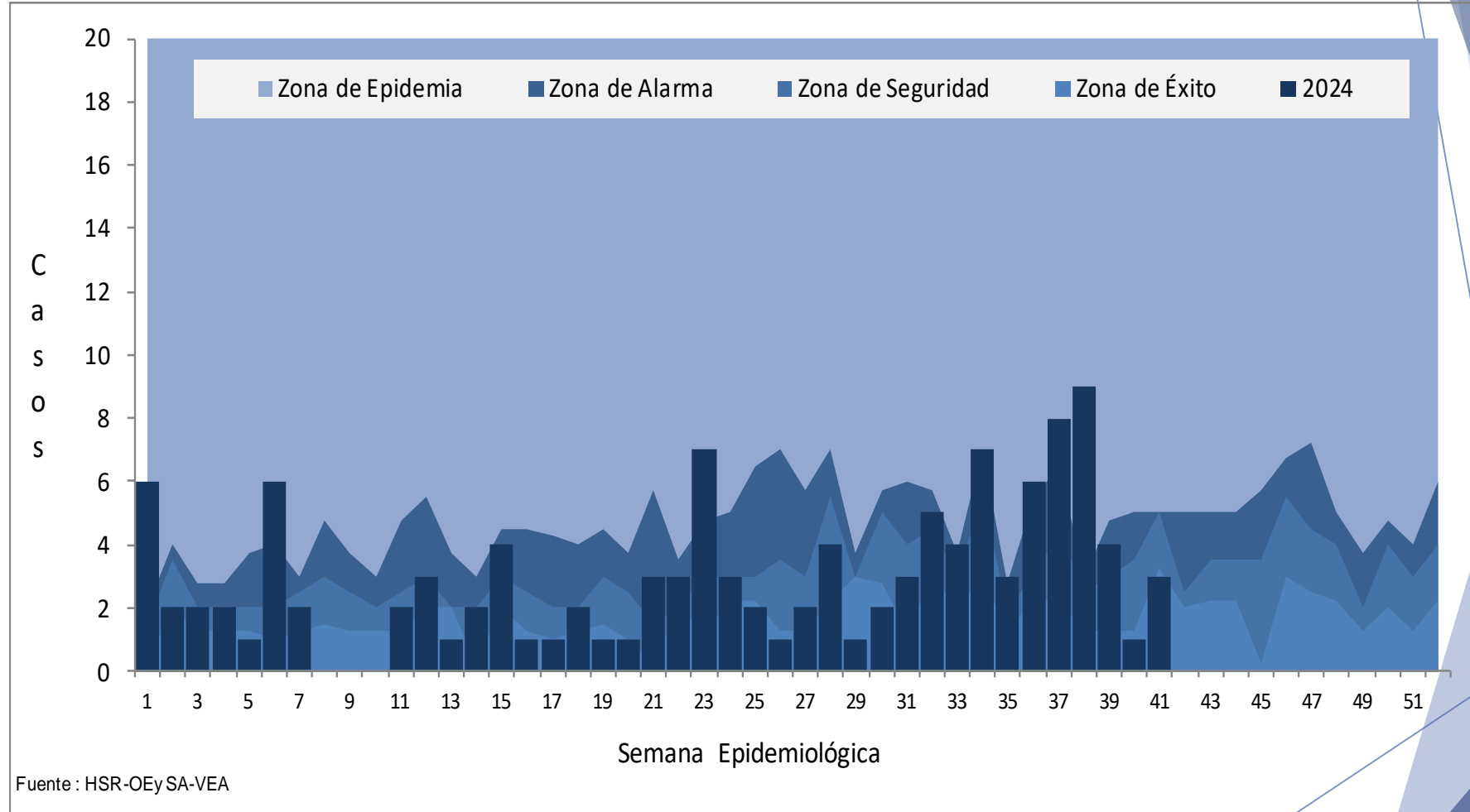
Neumonías >5 años



Canal Endémico de IRAs (No neumonías + Neumonías + NG+EMG <5 años) Año 2024 (SE 41)

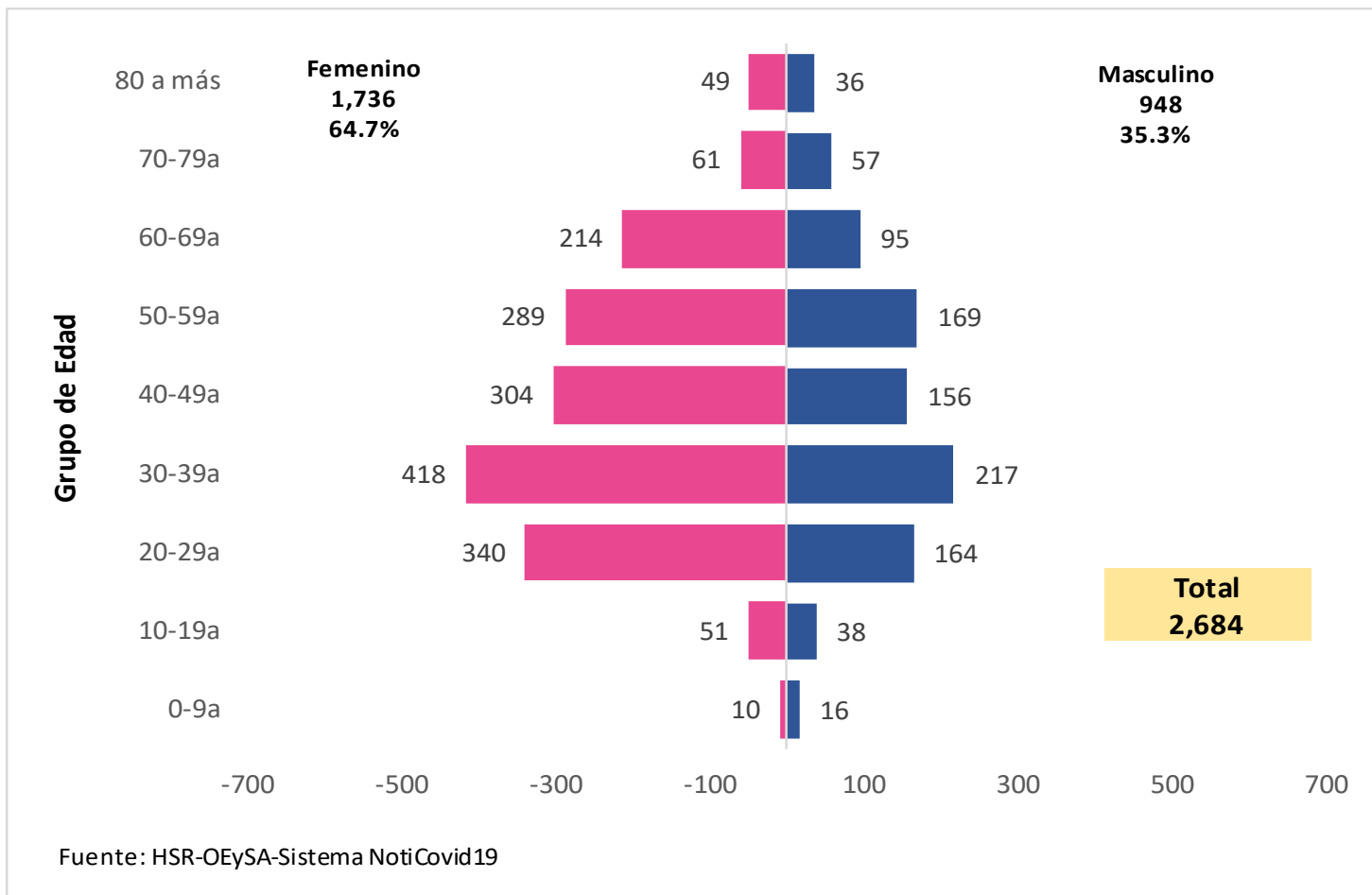


Canal Endémico de Neumonías > 5 años Año 2024 (SE 41)



* SE 08,09 y 10 no hay Casos

Casos Positivos a COVID-19, según sexo y grupo edad Hospital Santa Rosa 2022 – 2024 (12 Octubre)



Comportamiento de casos positivos de COVID -19

Hospital Santa Rosa

01 de Enero 2023 al 12 Octubre 2024

