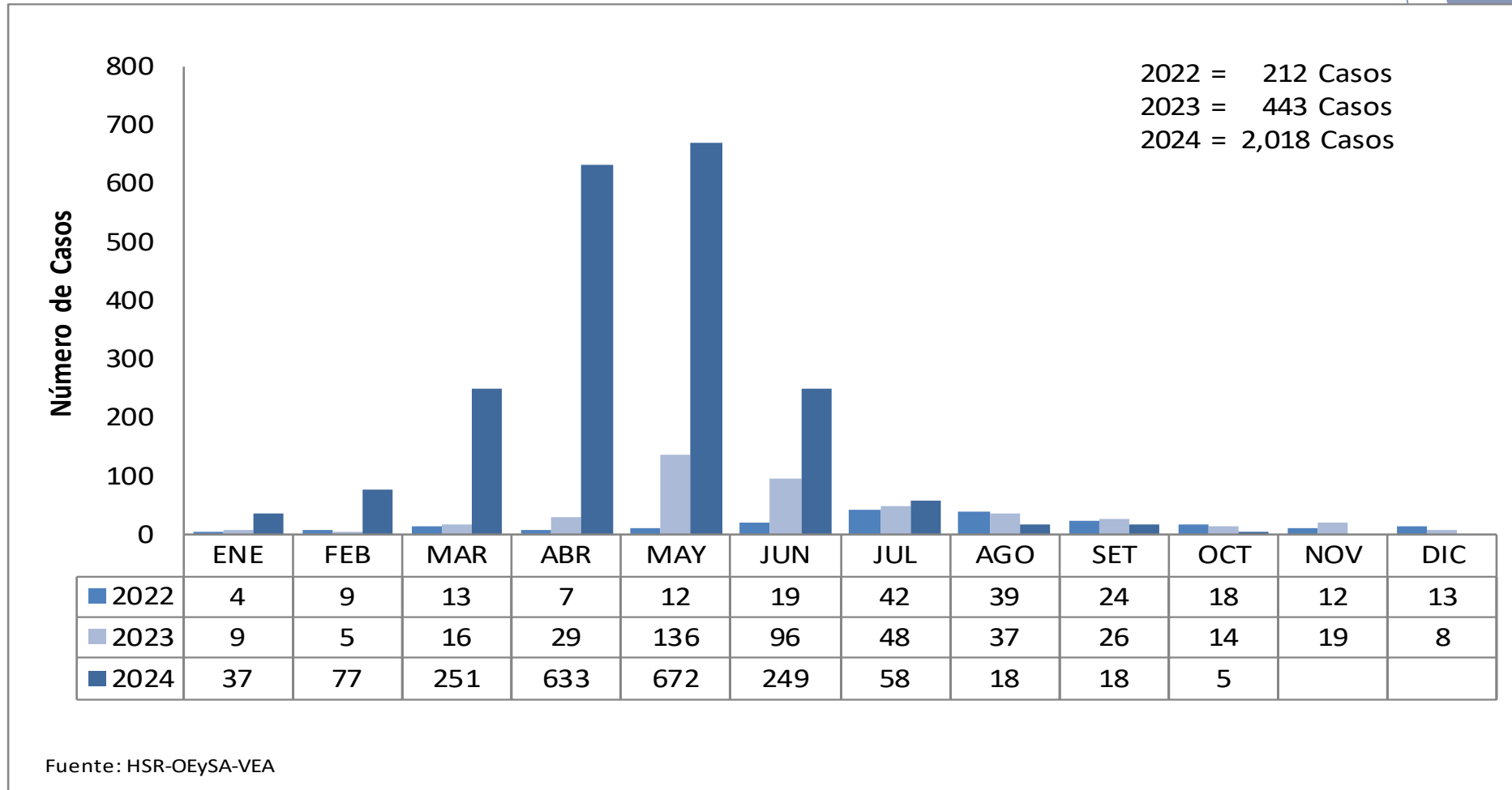


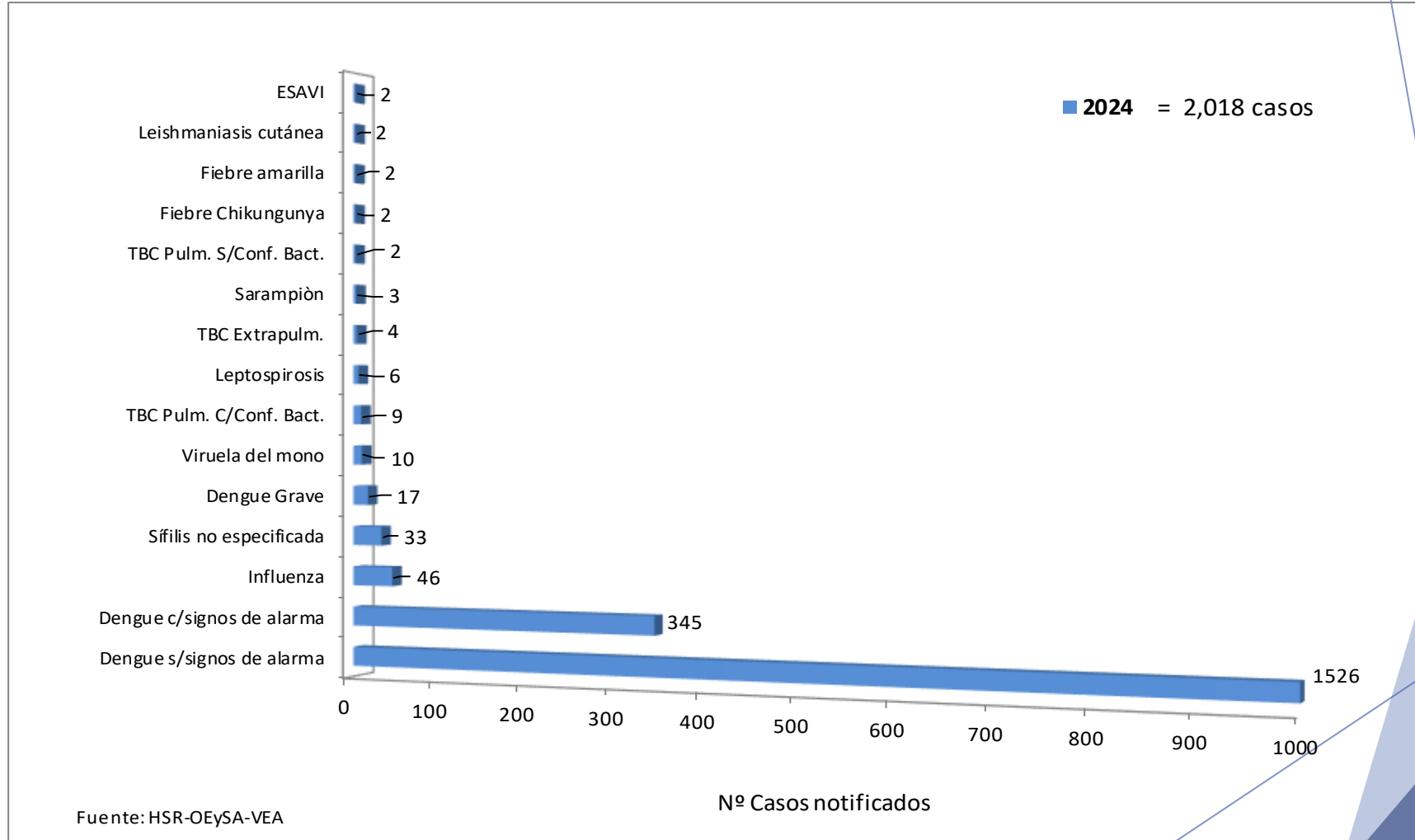
SALA SITUACIONAL SEMANAL. HOSPITAL SANTA ROSA OFICINA DE EPIDEMIOLOGÍA AÑO 2024



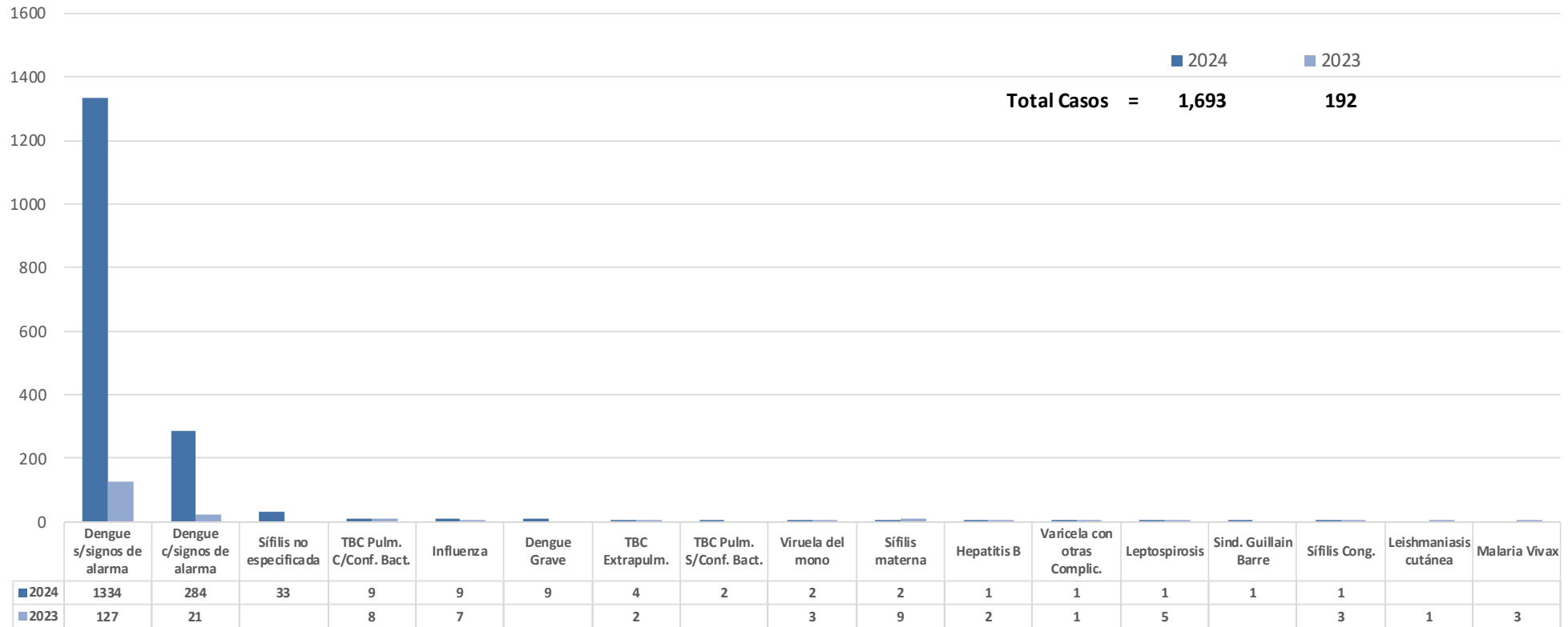
Notificación de Casos de Enfermedades Sujetas a Vigilancia Epidemiológica. Hospital Santa Rosa Años 2022 – 2024 (SE 40)



Notificación de Casos de Enfermedades Sujetas a Vigilancia Epidemiológica. Hospital Santa Rosa Año 2024 (SE 40)

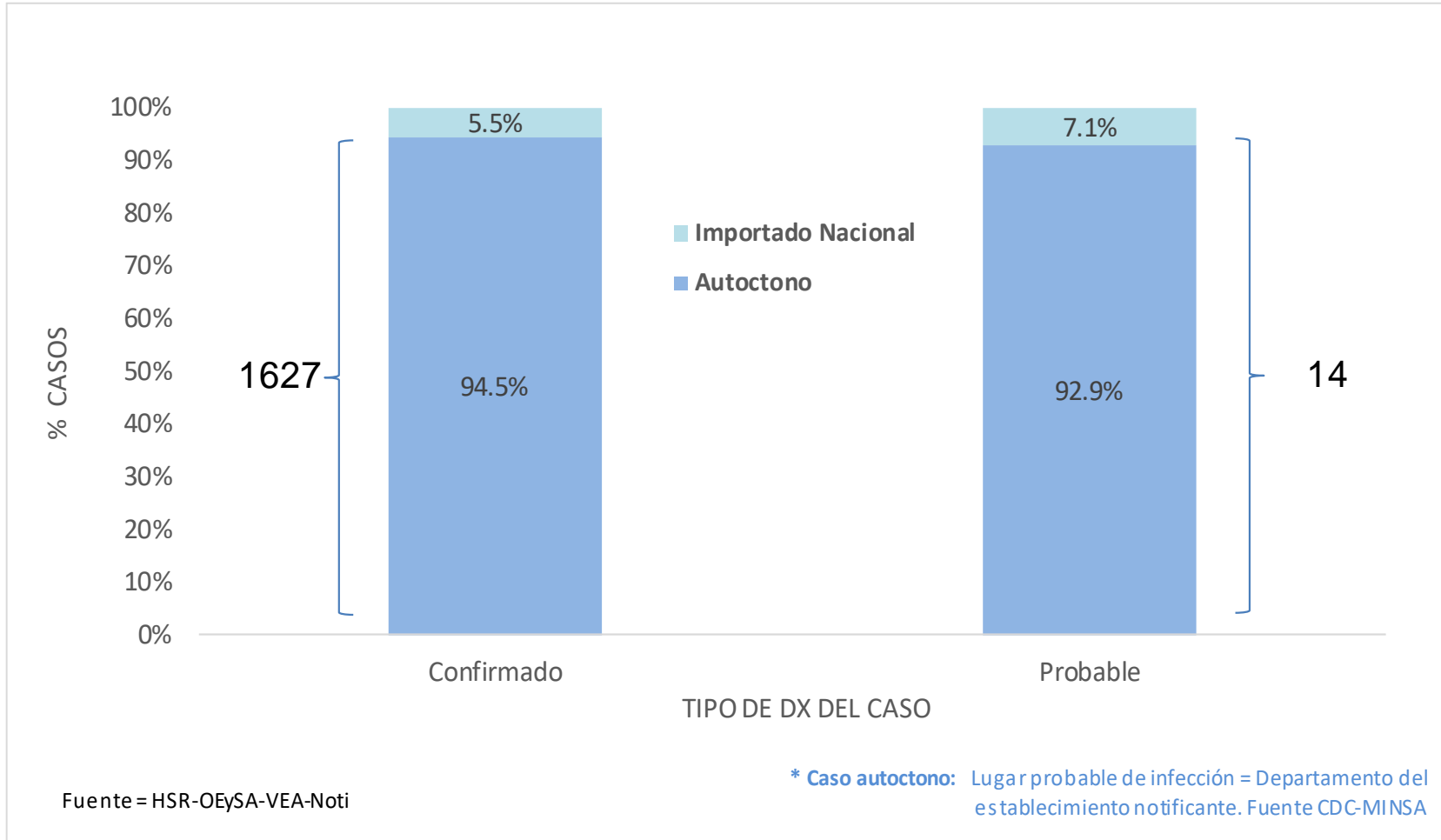


Casos Confirmados de Enfermedades Sujetas a Vigilancia Epidemiológica. Hospital Santa Rosa Años 2023 - 2024 (SE 40)



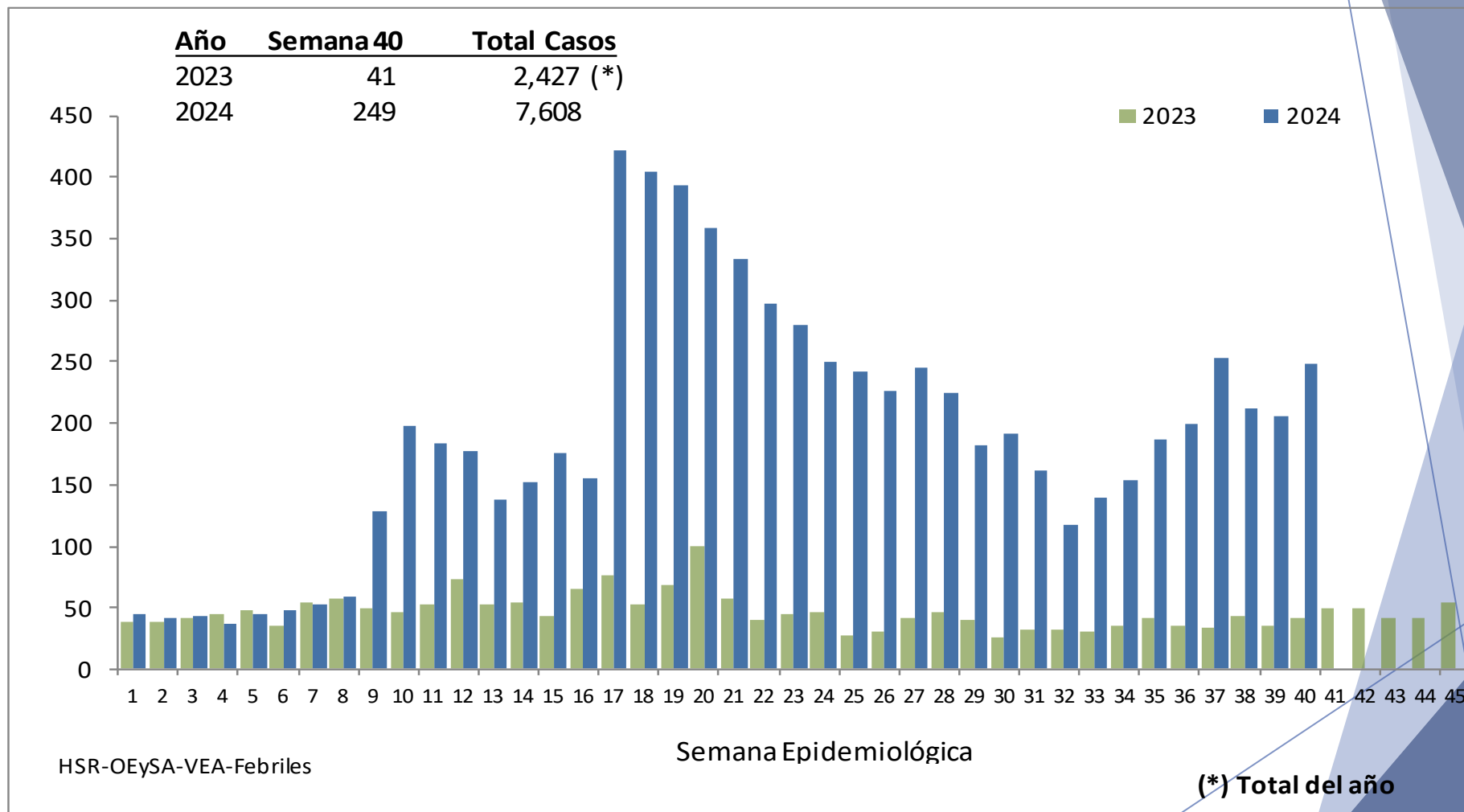
Fuente: HSR-OEYSA-VEA

Casos Confirmados y Probables de Dengue*, según tipo del caso. Hospital Santa Rosa Años 2024 (SE 40)



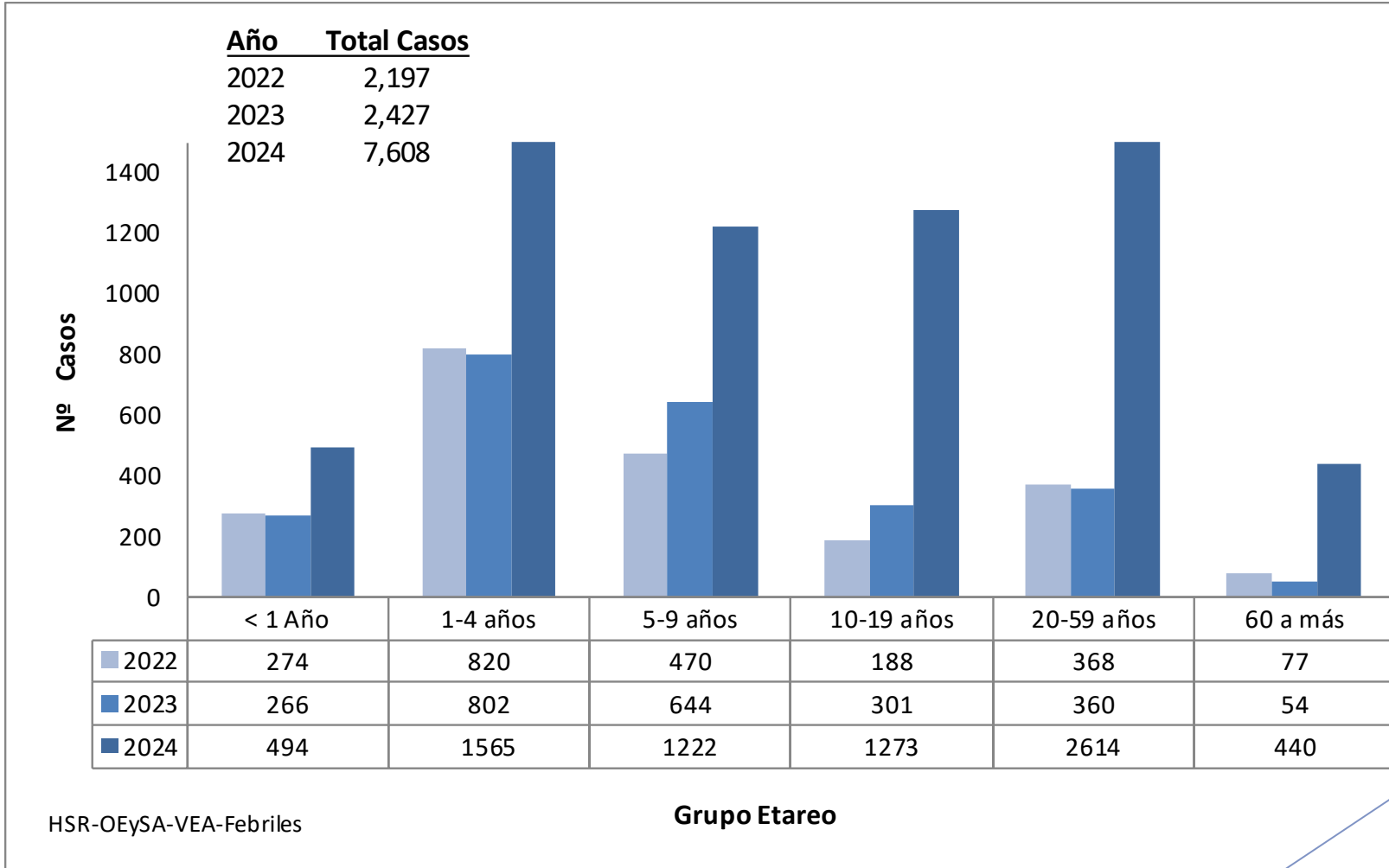
*Información de casos con ficha epidemiológica

Comportamiento Semanal de Febriles Hospital Santa Rosa - Años 2023 – 2024 (SE 40)

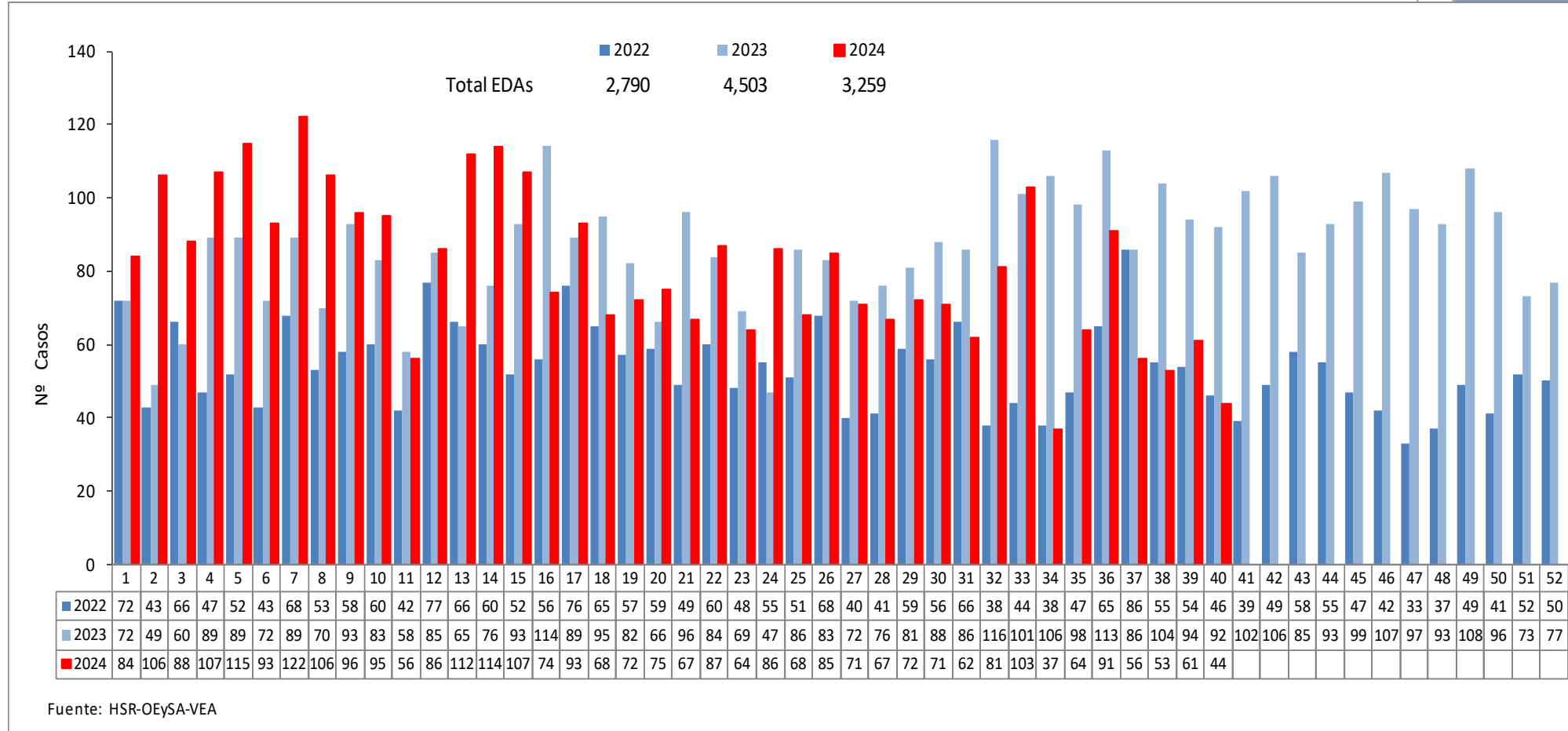


Febriles según grupo de edad

Hospital Santa Rosa - Años 2022 – 2024 (SE 40)



Comportamiento Semanal de EDAs Acuosas Hospital Santa Rosa - Años 2022 – 2024 (SE 40)

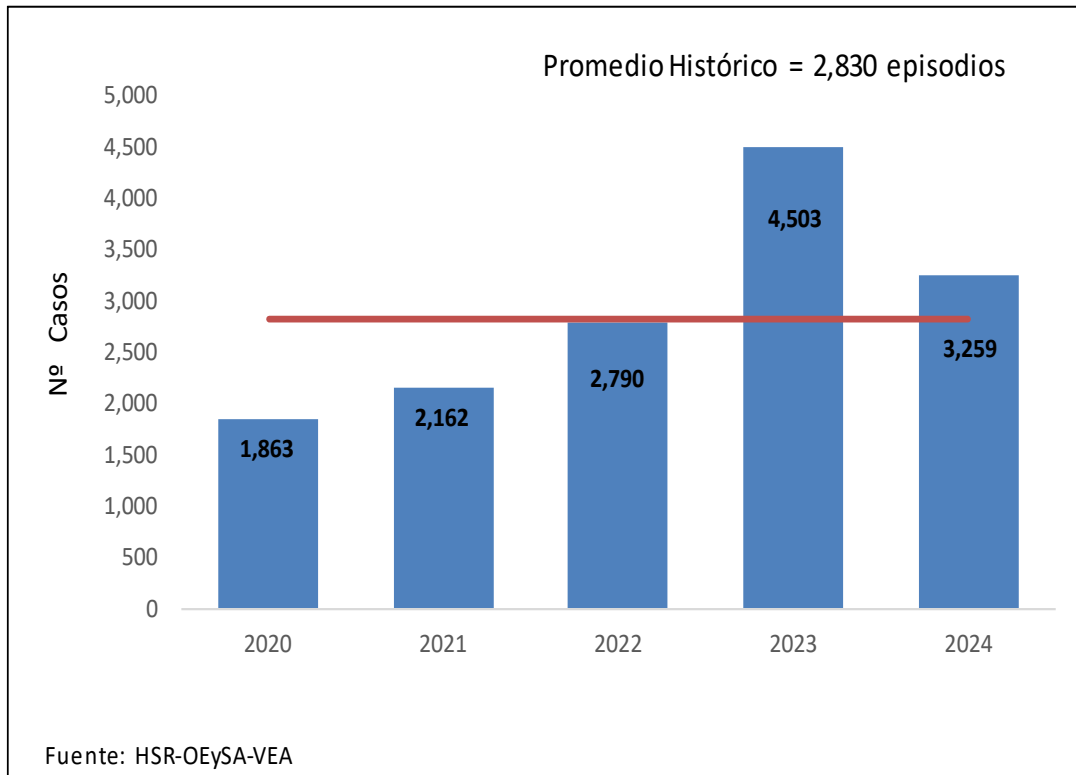


EDAs Acuosas y Disentéricas

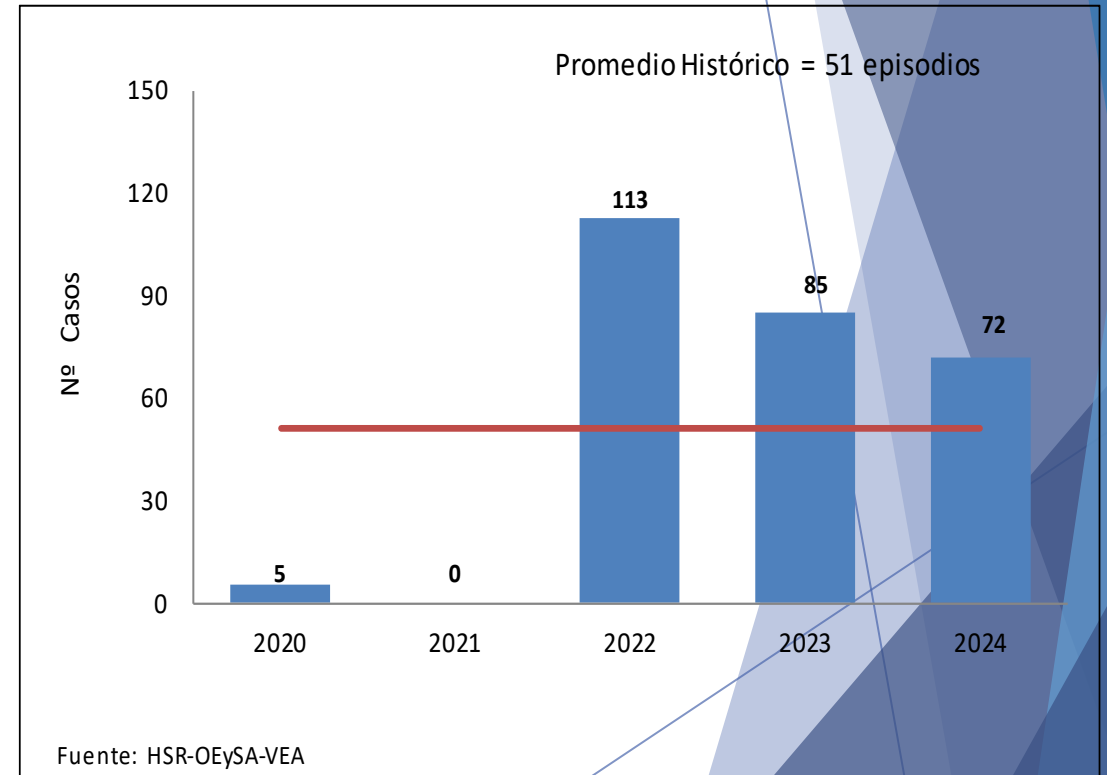
Hospital Santa Rosa - Años 2020 – 2024 (SE 40)



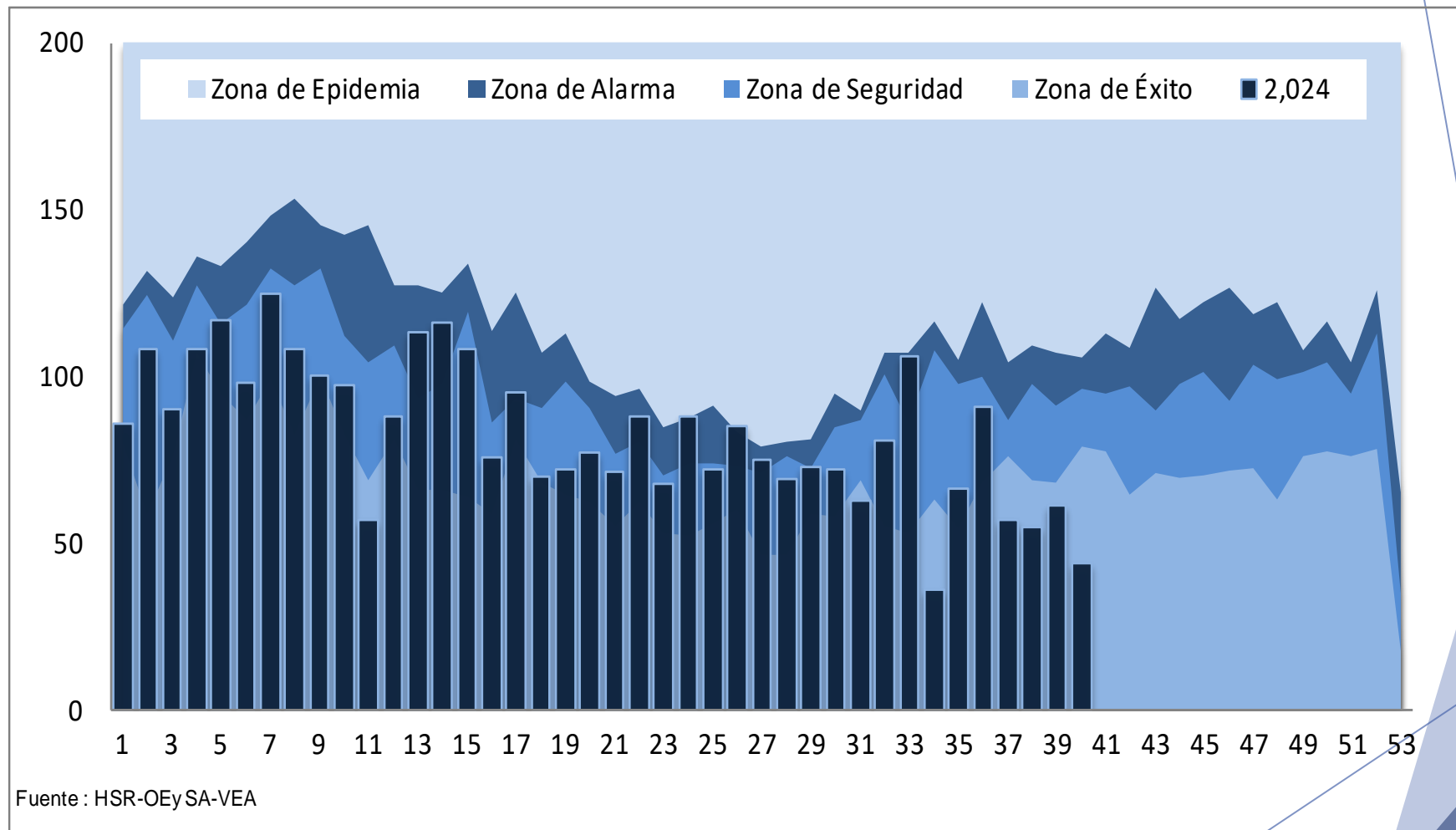
EDAs Acuosas



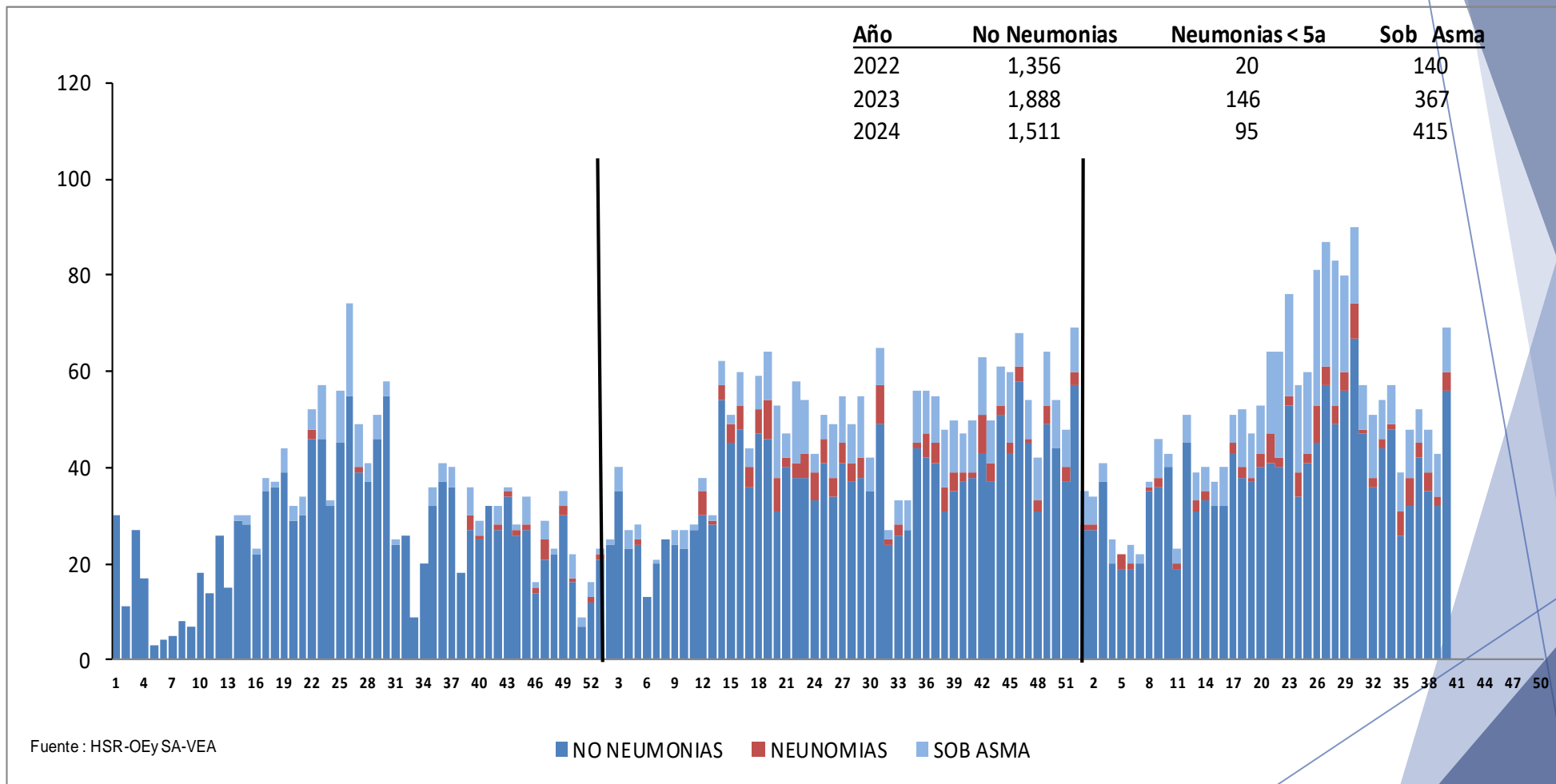
EDAs Disentéricas



Canal Endémico de EDAs (acuosas y disintéricas) Año 2024 (SE 40)



Comportamiento Semanal de IRAs Hospital Santa Rosa - Años 2022 – 2024 (SE 40)



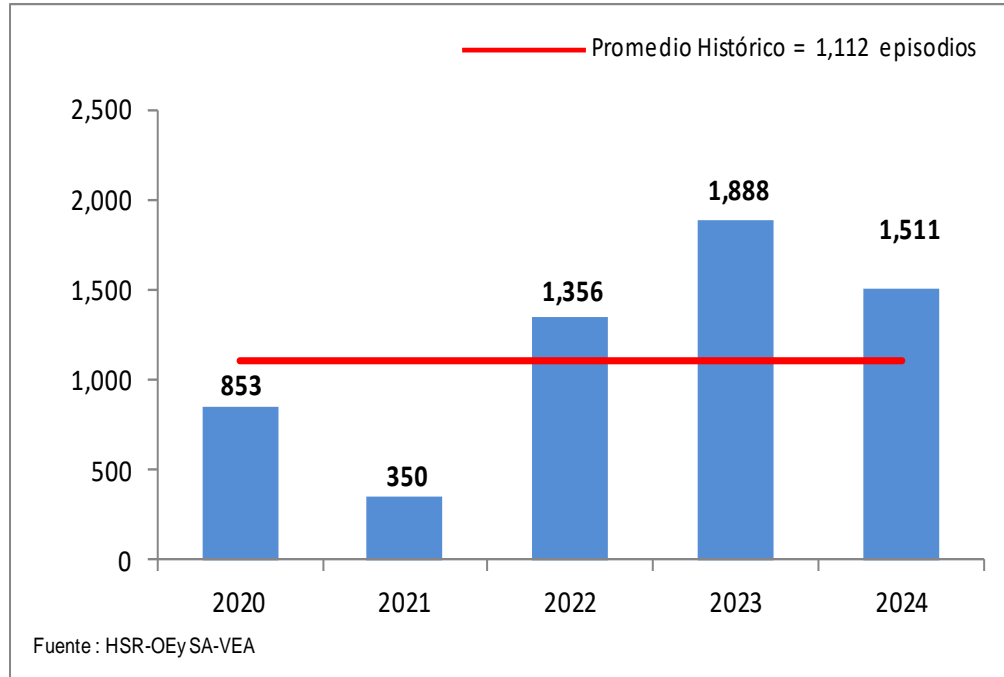
Comportamiento Semanal de IRAs Hospital Santa Rosa - Años 2023 – 2024 (SE 40)

IRAS (No Neumonías + Neumonías No Graves + Neumonías Graves)		2024			2023		
		Semana 40	Acum.	Total	Semana 40	Acum.	Total
No Neumonías	< 2 meses	1	50	1,511	1	49	1,355
	2-11 meses	11	367		9	330	
	1-4 años	44	1,094		27	976	
Neumonías < 5 años	Neum. No Grave	2-11 meses	3	9	1	3	23
		1-4 años	6		1	20	
	Neum. Grave	< 2 meses	2	87			90
		2-11 meses	18		7		
		1-4 años	4		67	83	
Neumonías 5 a más	5-9 años		54	117	1	63	210
	10-19 años	1	27			18	
	20-59 años		6		1	36	
	60 a más		30		1	93	
SOB Asma	<2 años		127	415	2	75	250
	2 - 4 años	9	288		6	175	

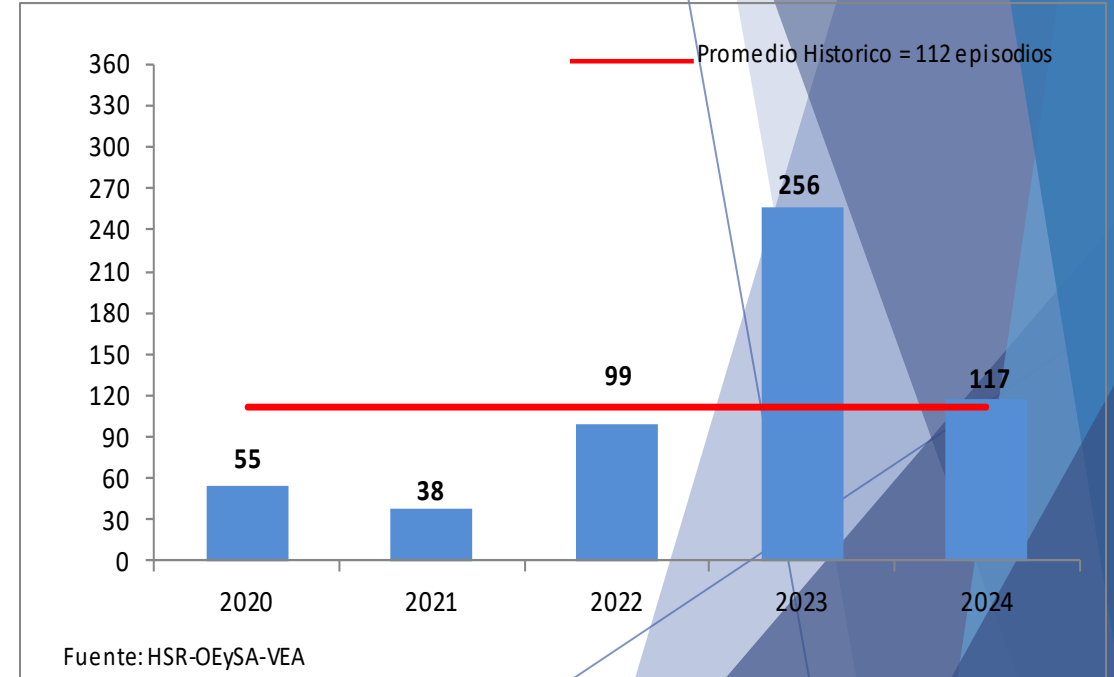
IRAS (No Neumonías < 5a) y Neumonías en Adultos Hospital Santa Rosa - Años 2020 – 2024 (SE 40)



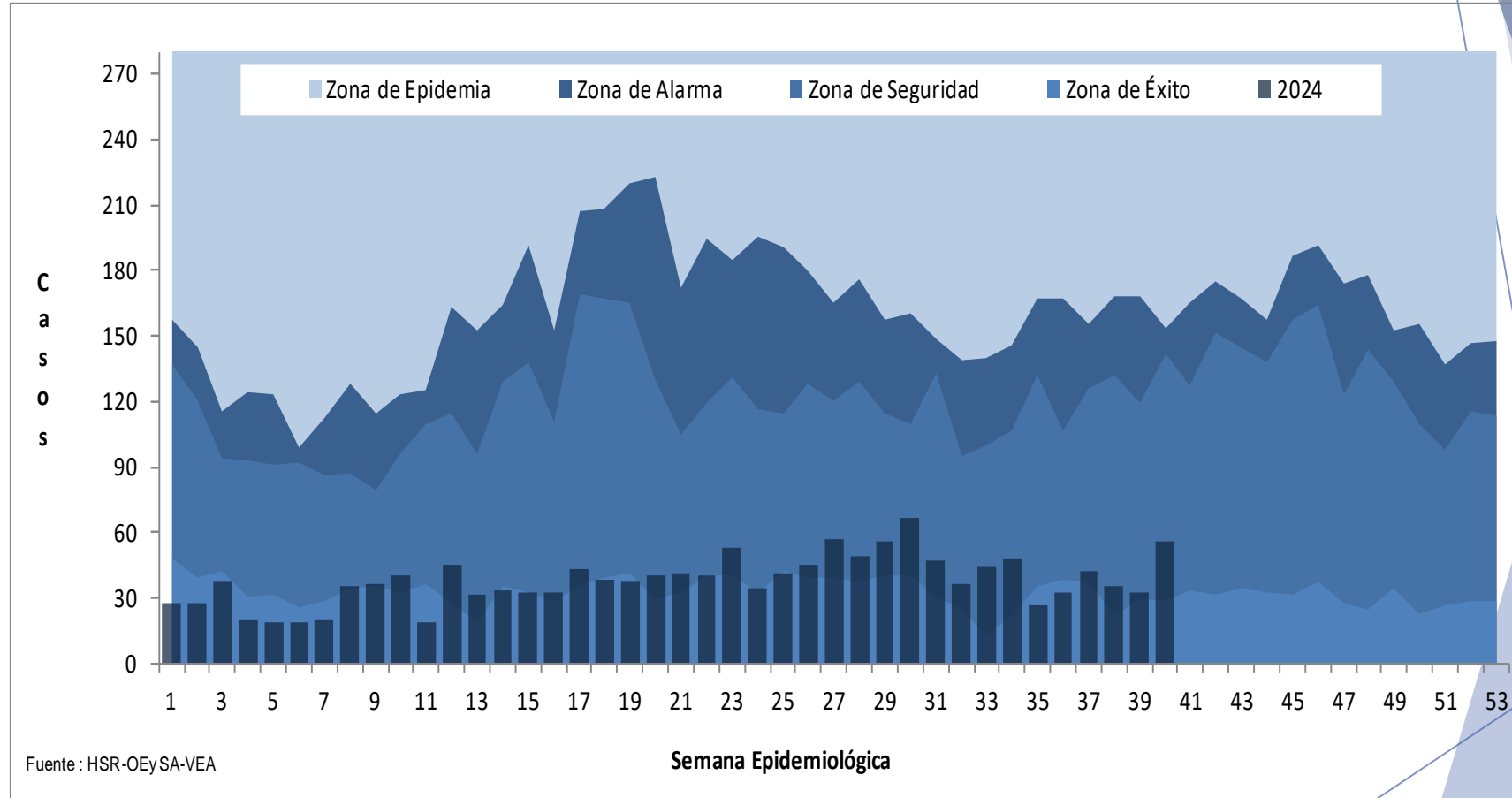
No Neumonías < 5 años



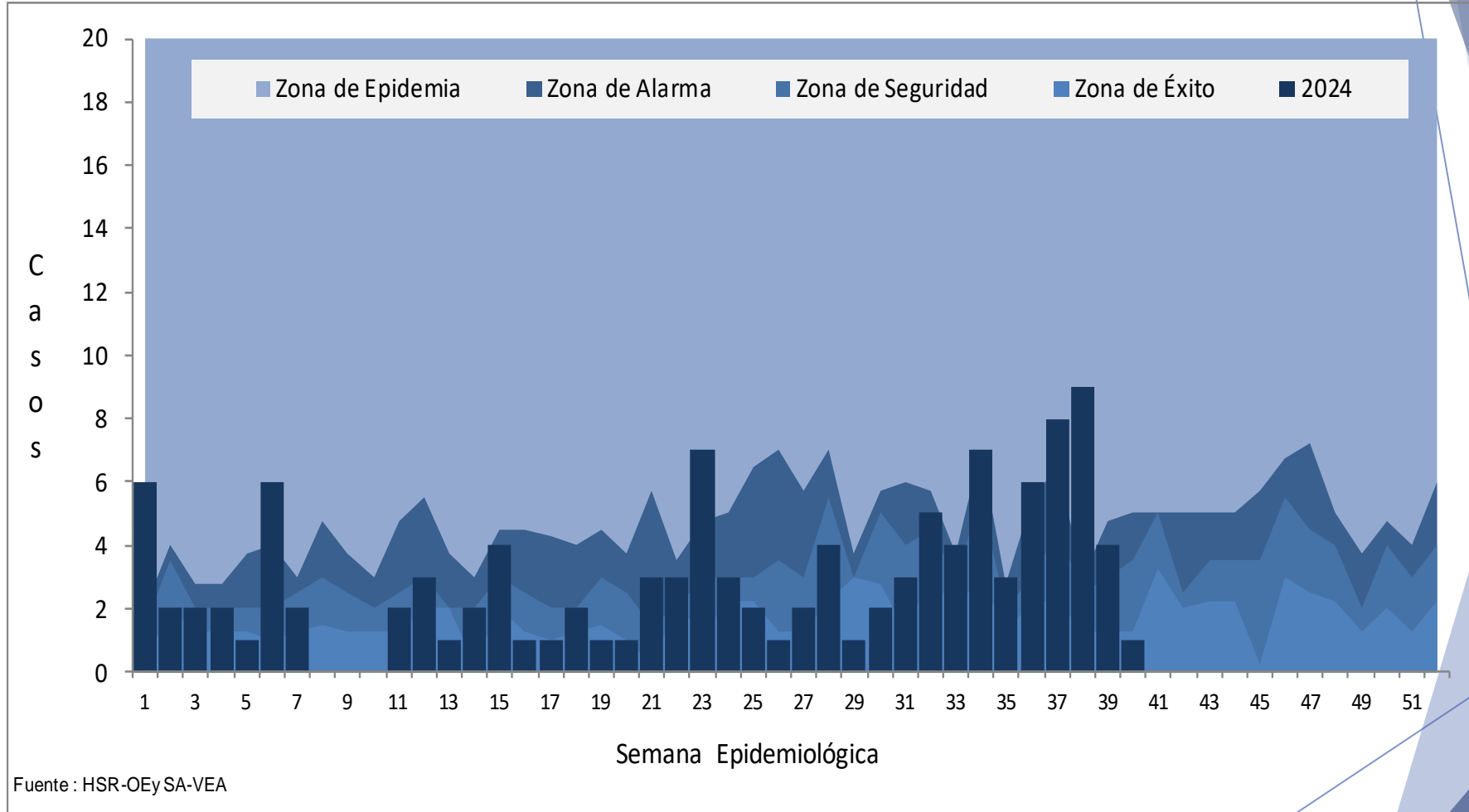
Neumonías >5 años



Canal Endémico de IRAs (No neumonías + Neumonías + NG+EMG <5 años) Año 2024 (SE 40)

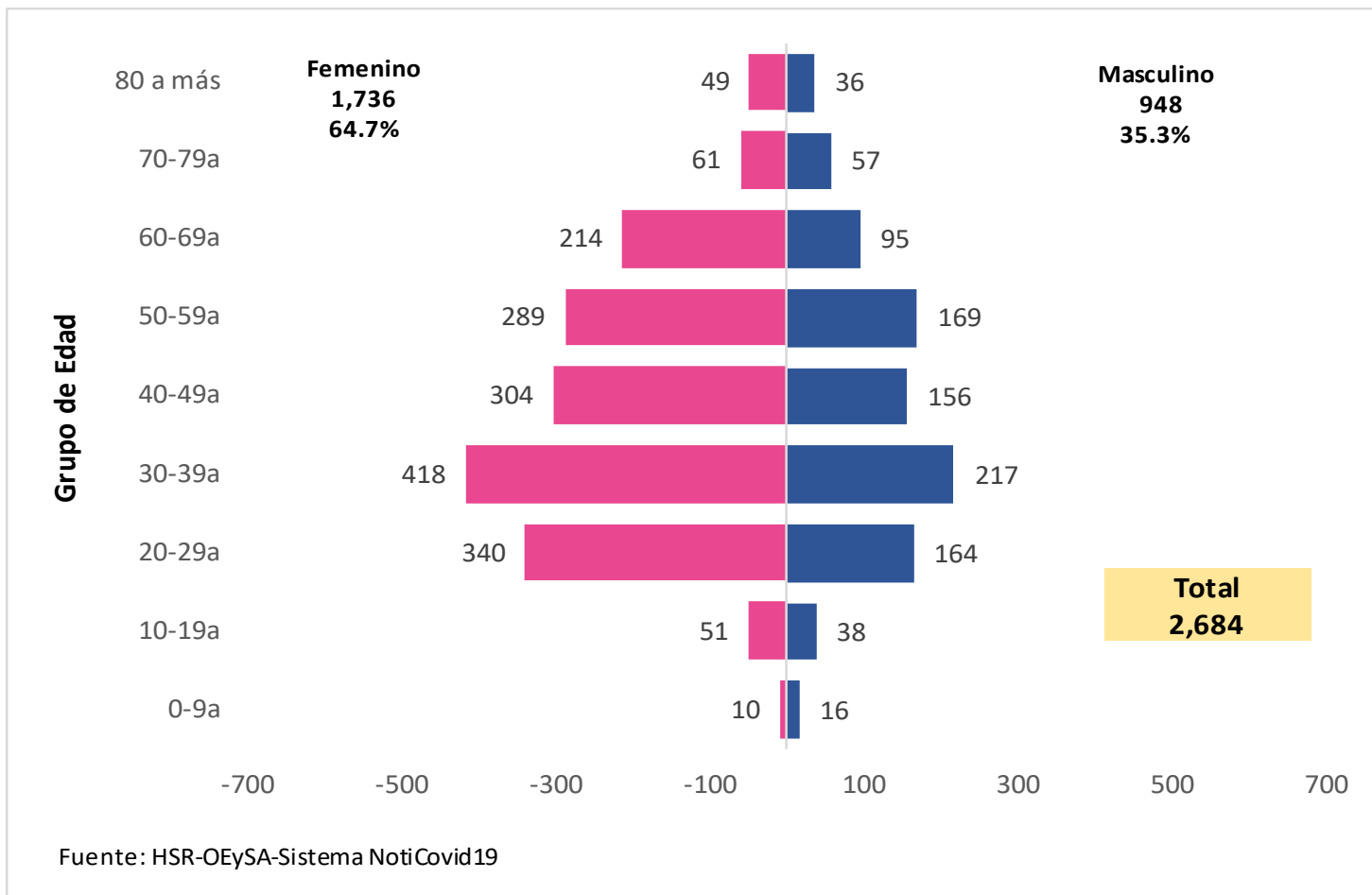


Canal Endémico de Neumonías > 5 años Año 2024 (SE 40)



* SE 08,09 y 10 no hay Casos

Casos Positivos a COVID-19, según sexo y grupo edad Hospital Santa Rosa 2022 – 2024 (05 Octubre)



Comportamiento de casos positivos de COVID -19

Hospital Santa Rosa

01 de Enero 2023 al 05 Octubre 2024

