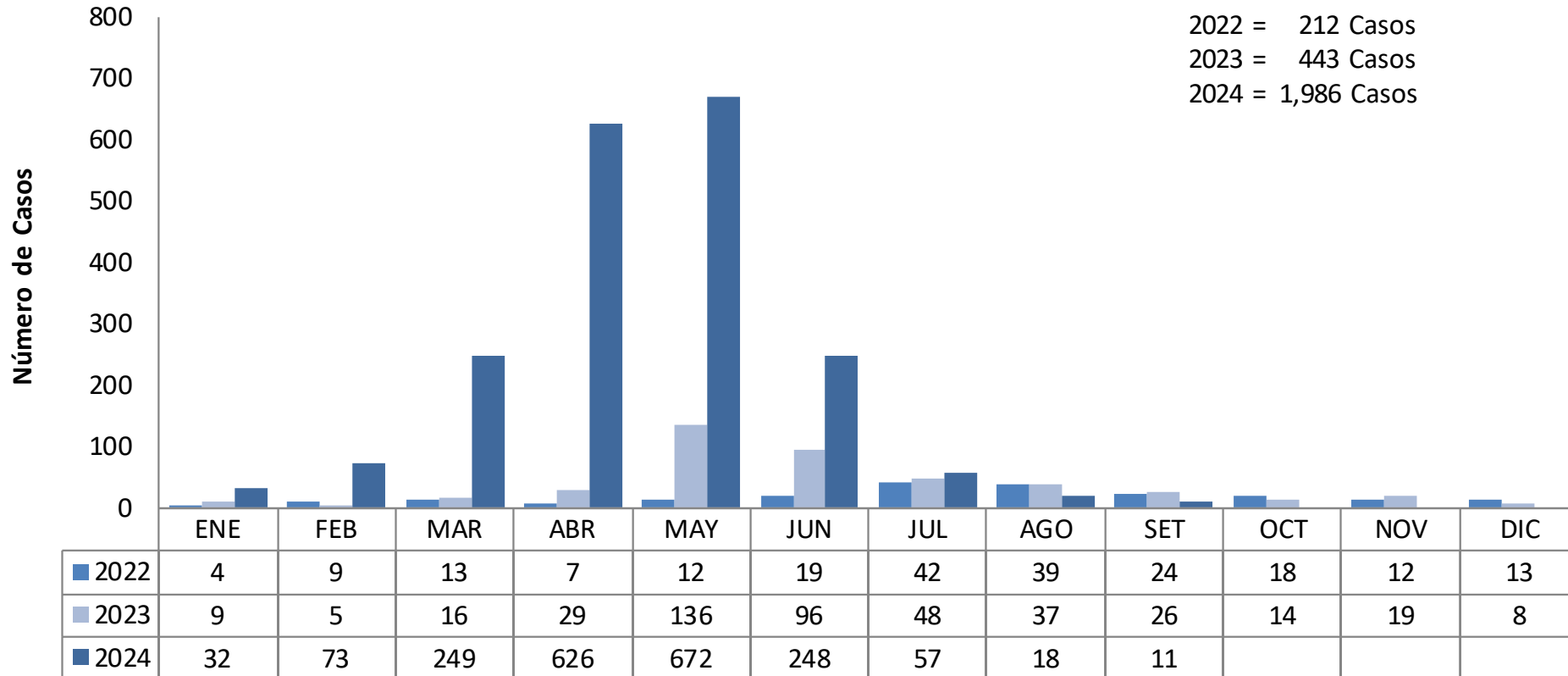


# SALA SITUACIONAL SEMANAL. HOSPITAL SANTA ROSA OFICINA DE EPIDEMIOLOGÍA AÑO 2024

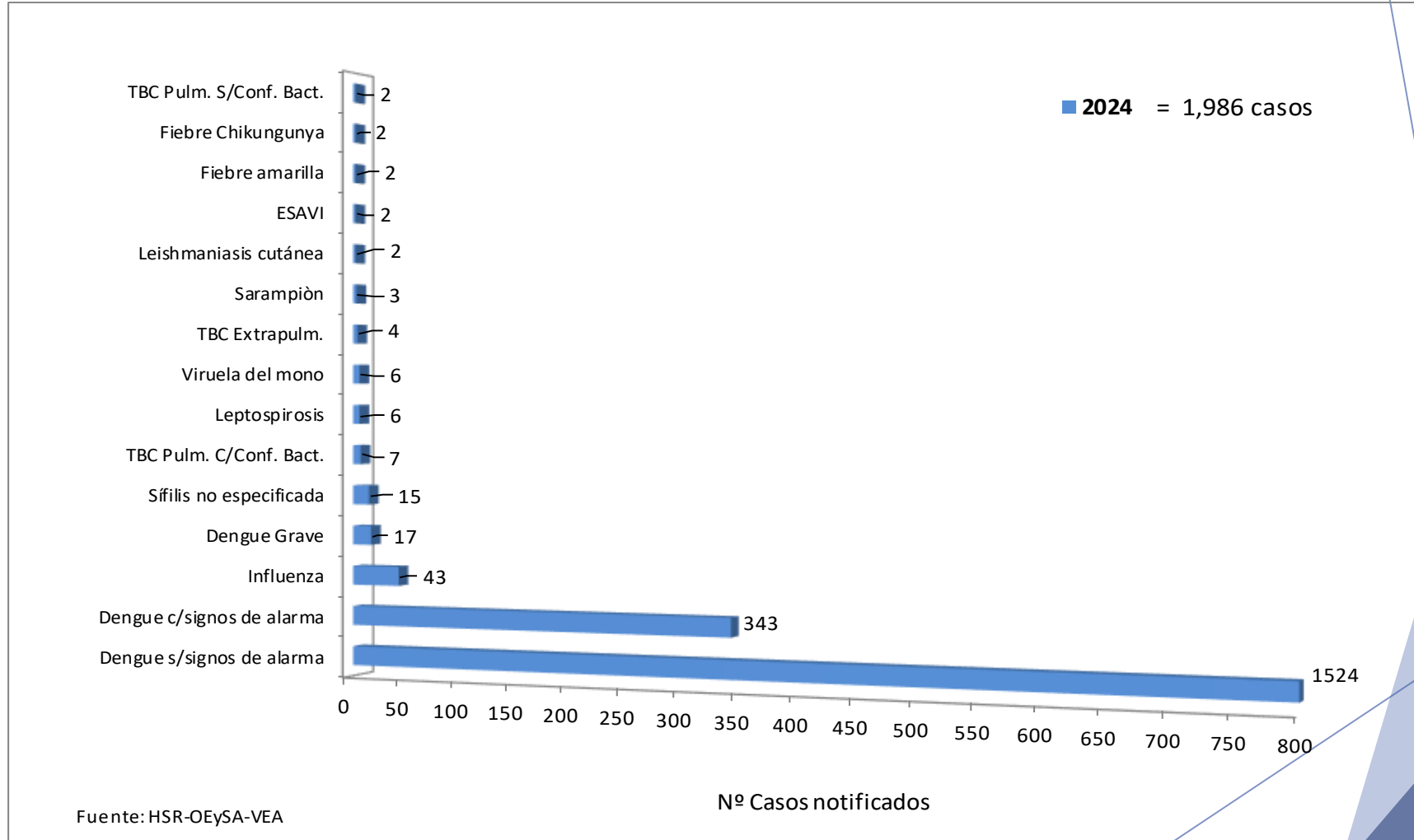


# Notificación de Casos de Enfermedades Sujetas a Vigilancia Epidemiológica. Hospital Santa Rosa Años 2022 – 2024 (SE 39)

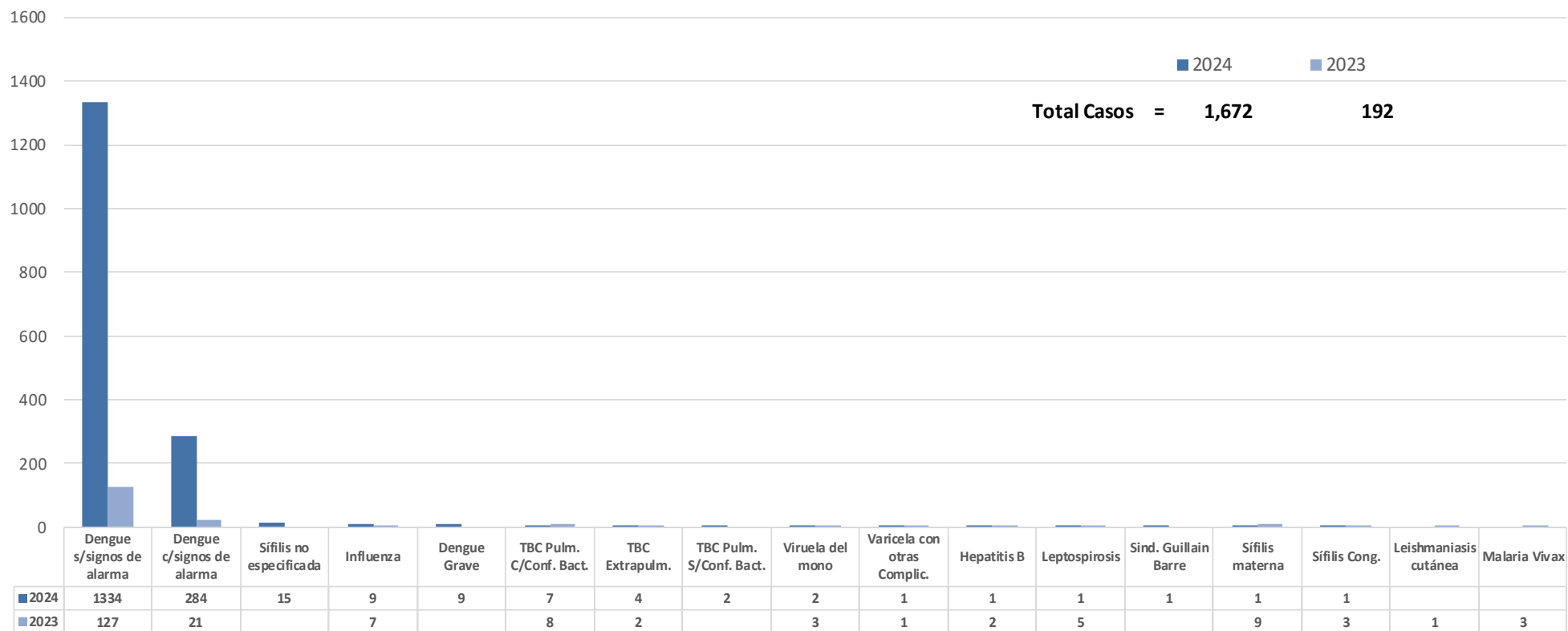


Fuente: HSR-OEYSA-VEA

# Notificación de Casos de Enfermedades Sujetas a Vigilancia Epidemiológica. Hospital Santa Rosa Año 2024 (SE 39)

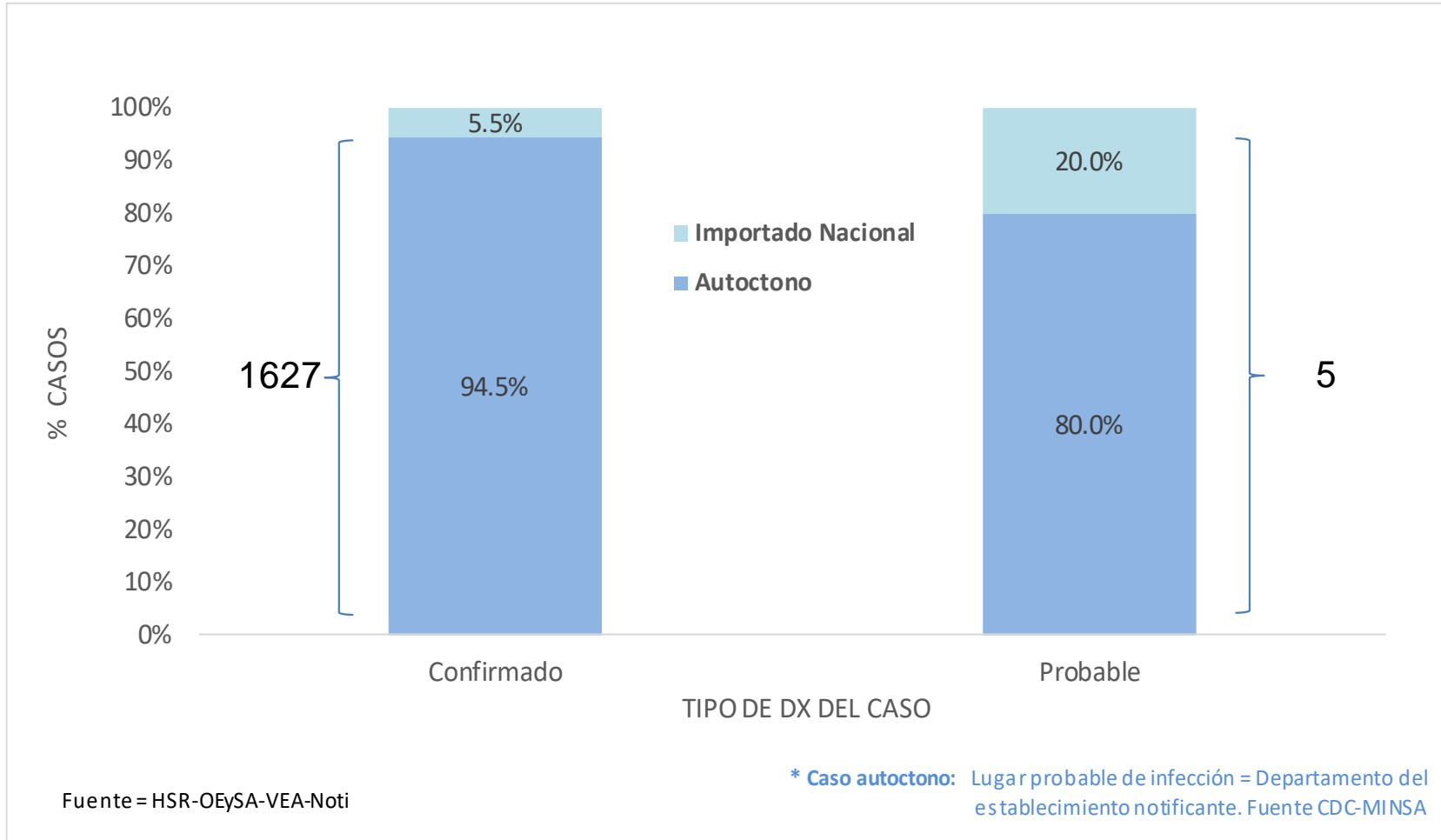


# Casos Confirmados de Enfermedades Sujetas a Vigilancia Epidemiológica. Hospital Santa Rosa Años 2023 - 2024 (SE 39)



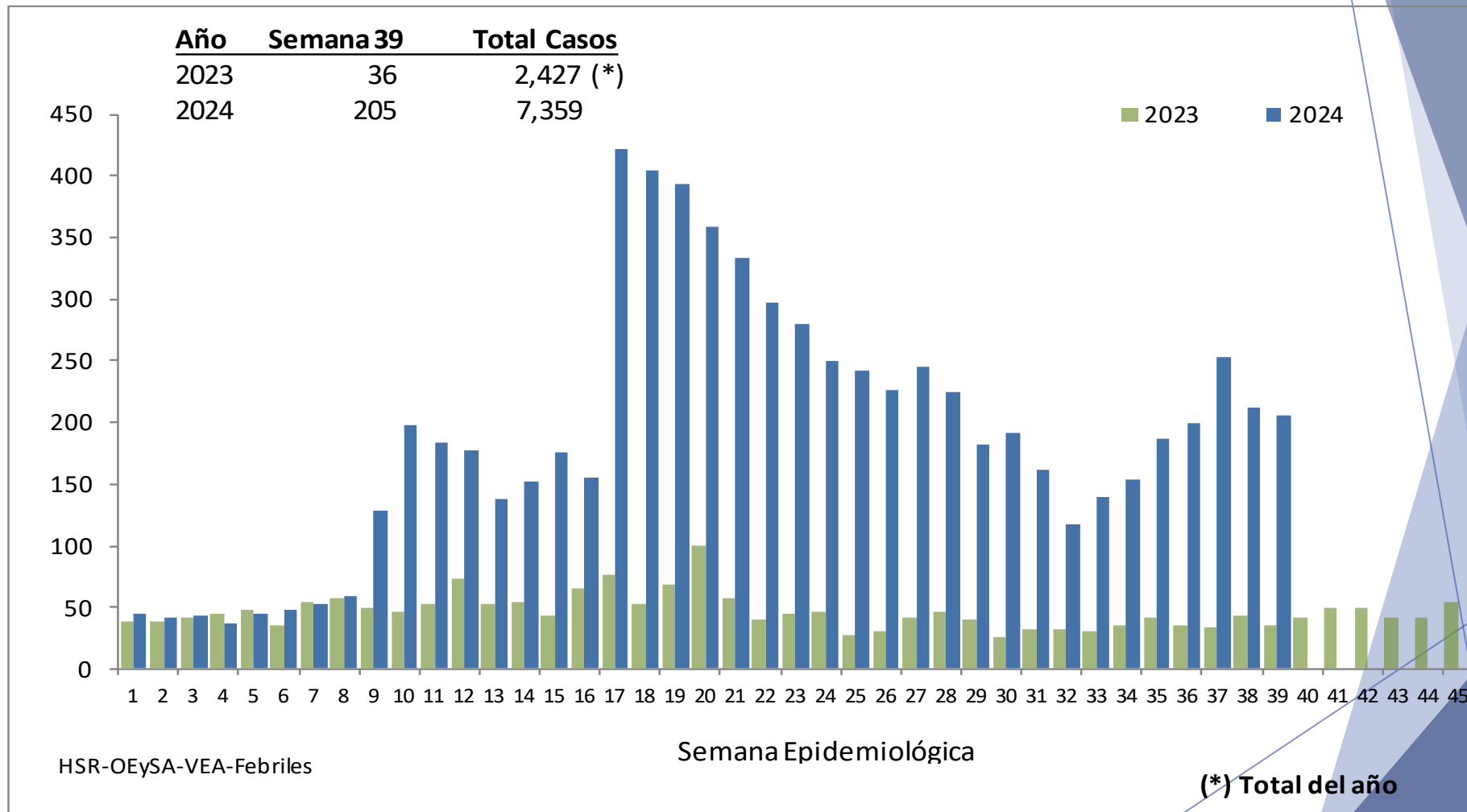
Fuente: HSR-OEYSA-VEA

# Casos Confirmados y Probables de Dengue\*, según tipo del caso. Hospital Santa Rosa Años 2024 (SE 39)



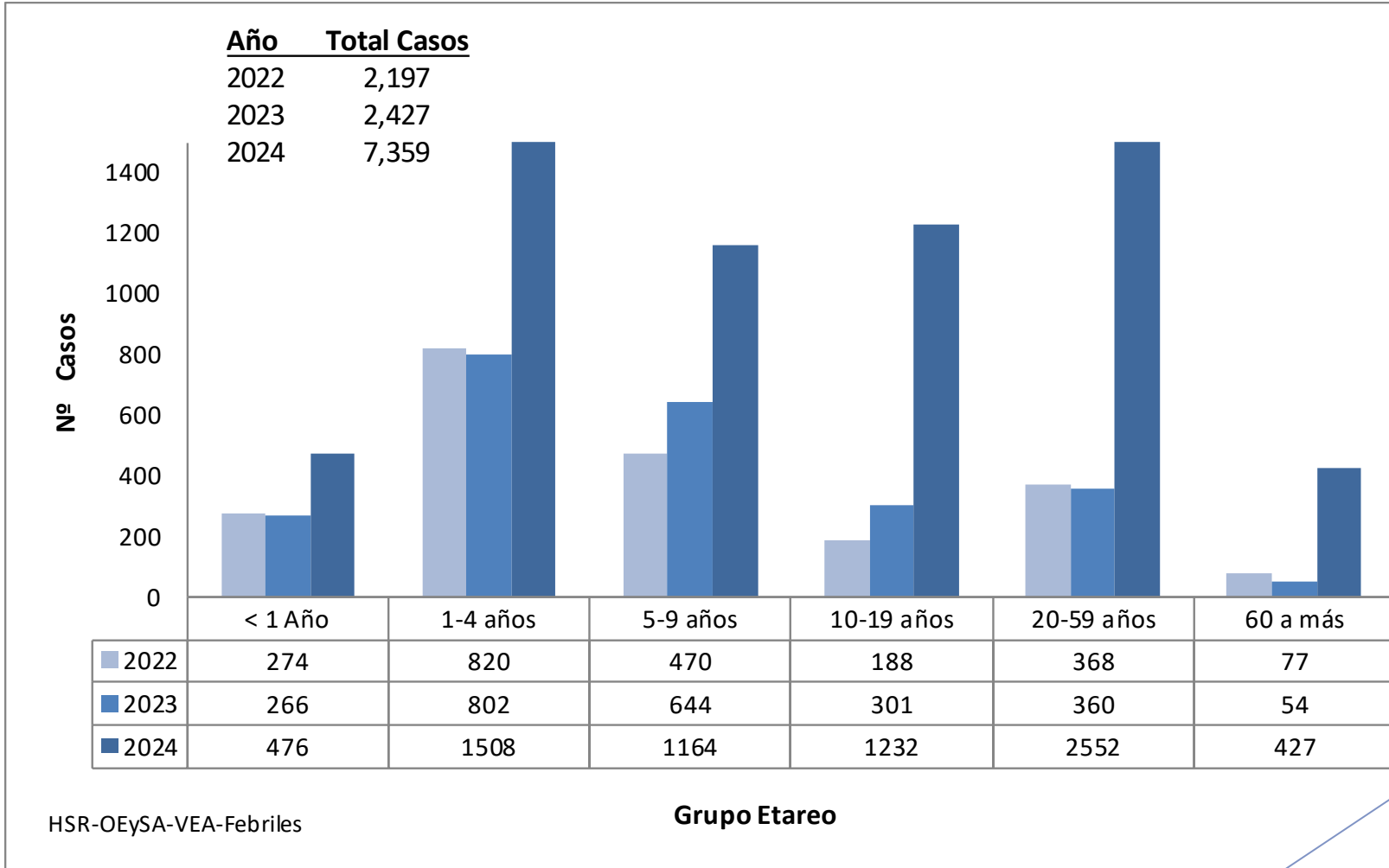
\*Información de casos con ficha epidemiológica

## Comportamiento Semanal de Febriles Hospital Santa Rosa - Años 2023 – 2024 (SE 39)

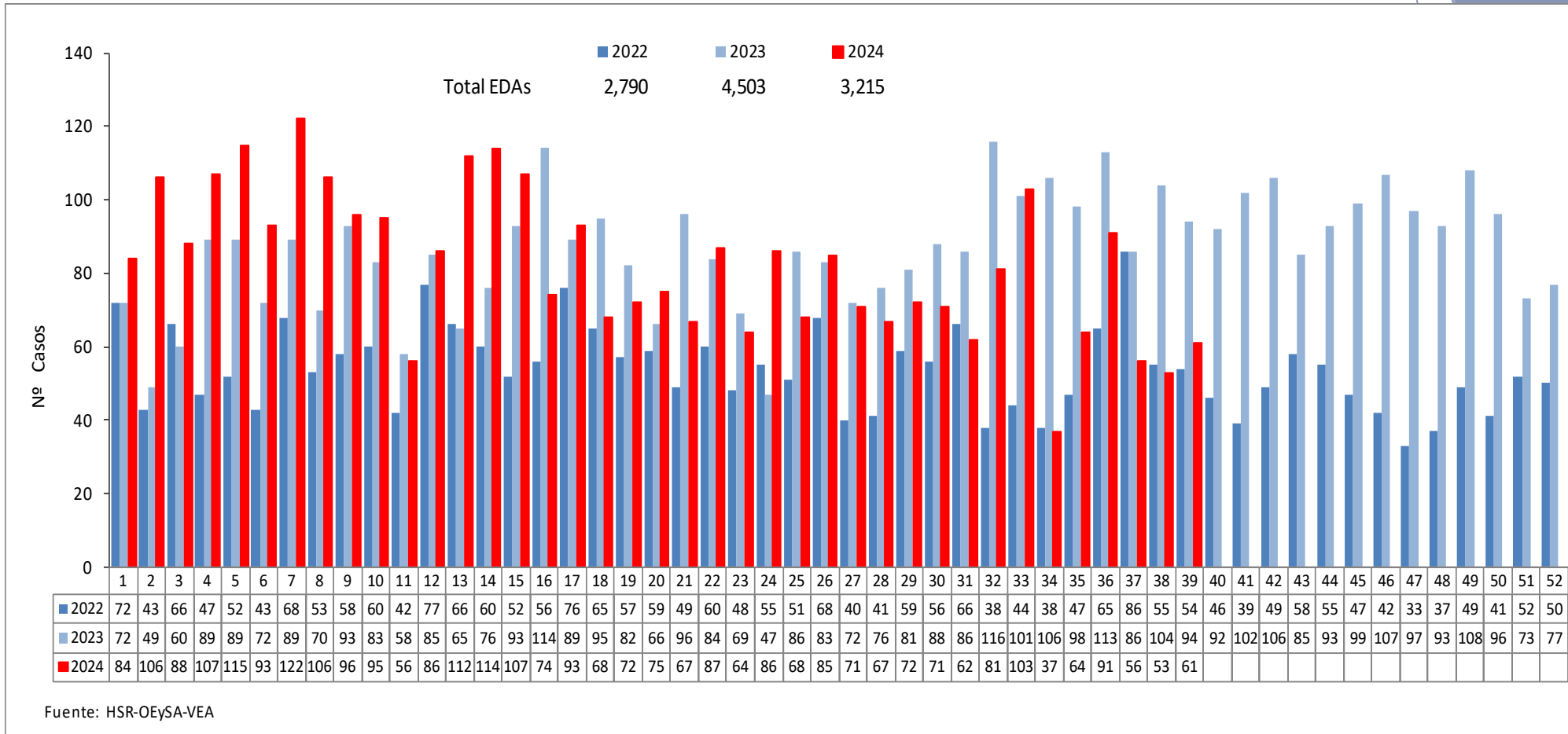


## Febriles según grupo de edad

### Hospital Santa Rosa - Años 2022 – 2024 (SE 39)



# Comportamiento Semanal de EDAs Acuosas Hospital Santa Rosa - Años 2022 – 2024 (SE 39)



Fuente: HSR-OEySA-VEA

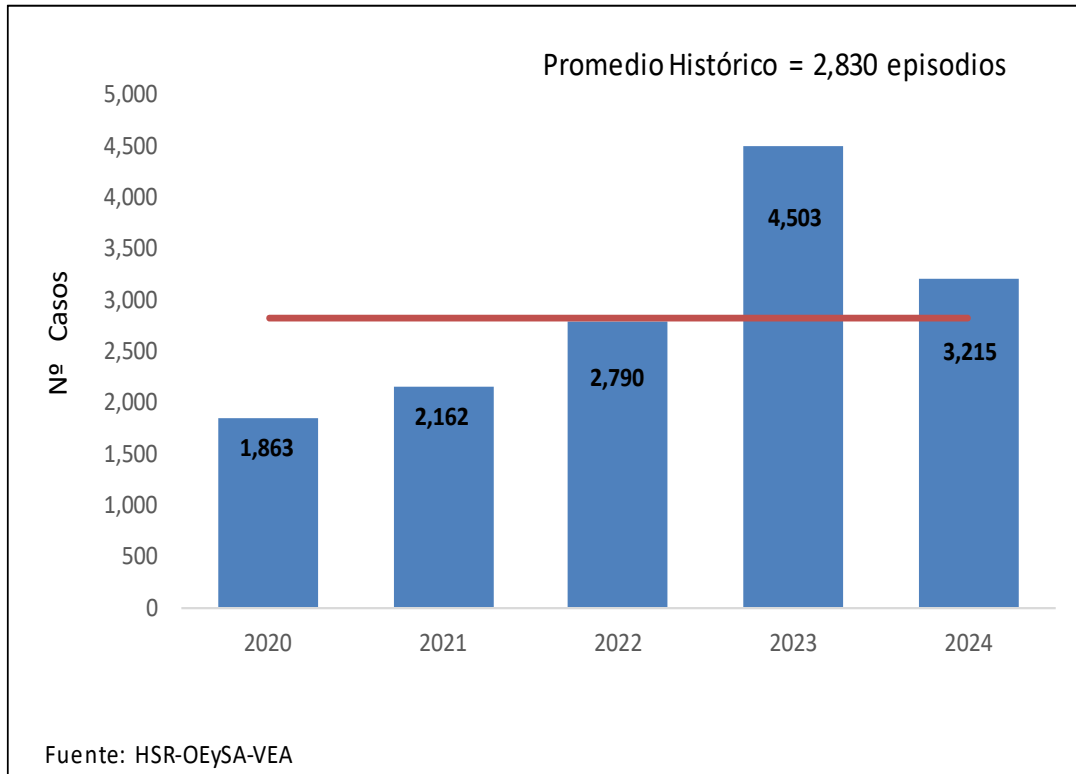


# EDAs Acuosas y Disentéricas

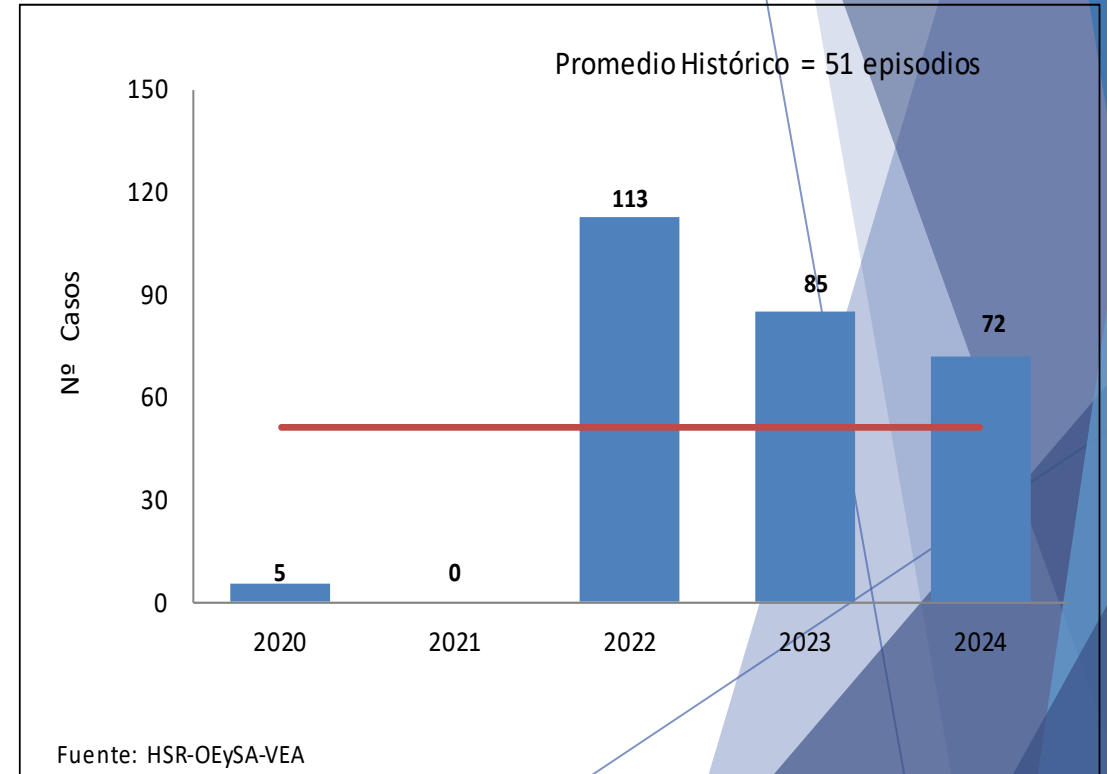
## Hospital Santa Rosa - Años 2020 – 2024 (SE 39)



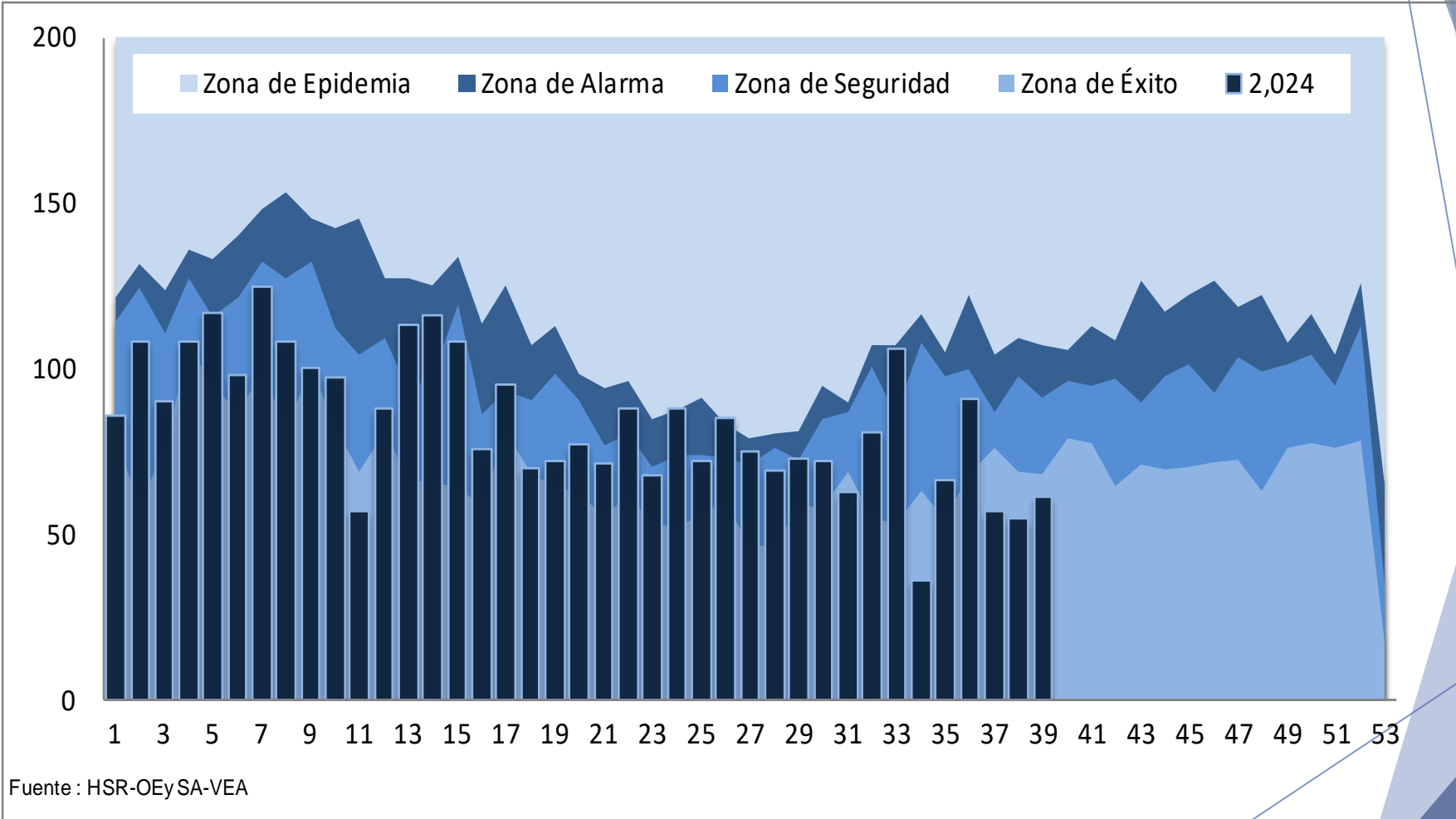
### EDAs Acuosas



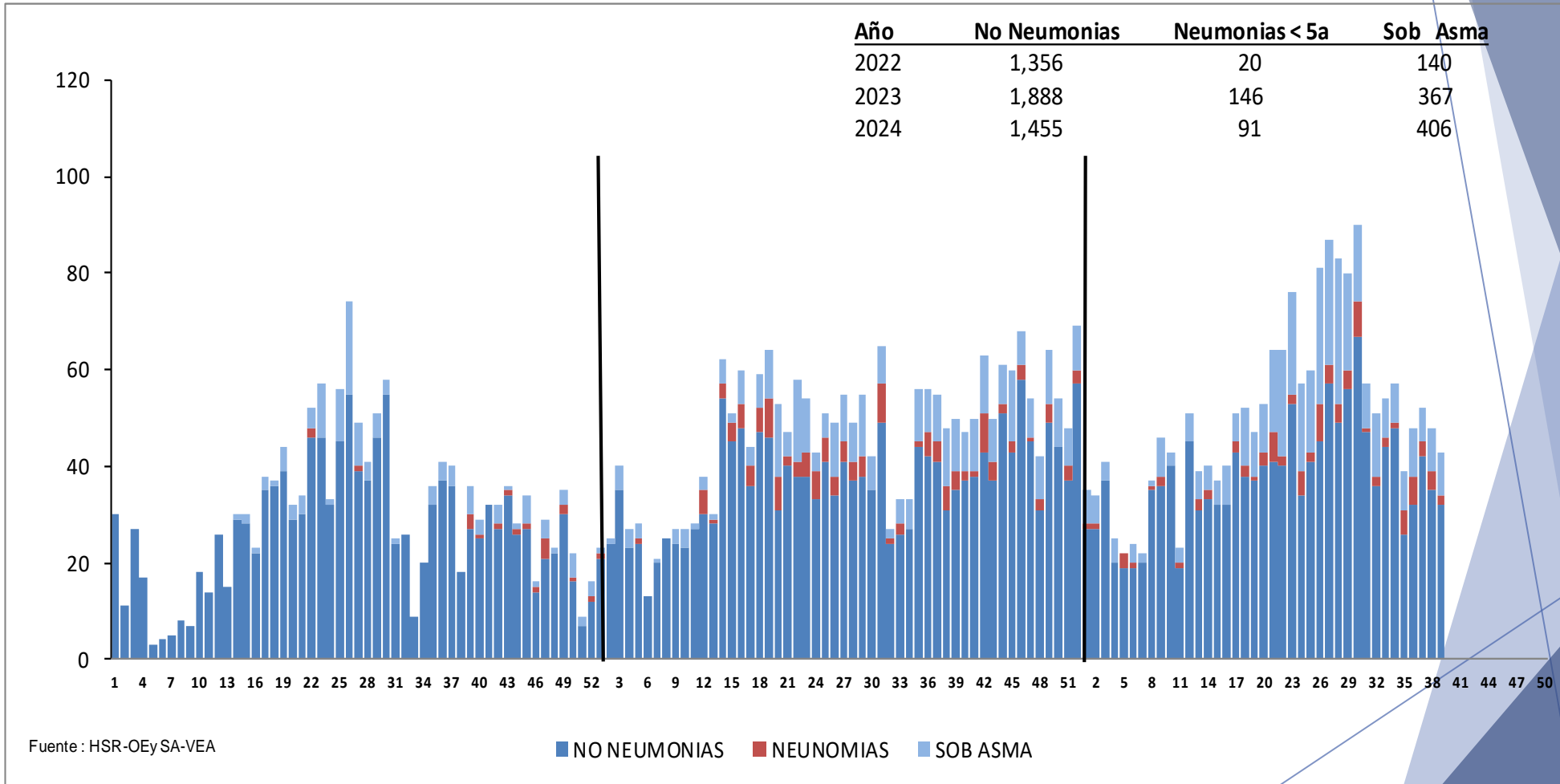
### EDAs Disentéricas



## Canal Endémico de EDAs (acuosas y disintéricas) Año 2024 (SE 39)



# Comportamiento Semanal de IRAs Hospital Santa Rosa - Años 2022 – 2024 (SE 39)



## Comportamiento Semanal de IRAs Hospital Santa Rosa - Años 2023 – 2024 (SE 39)

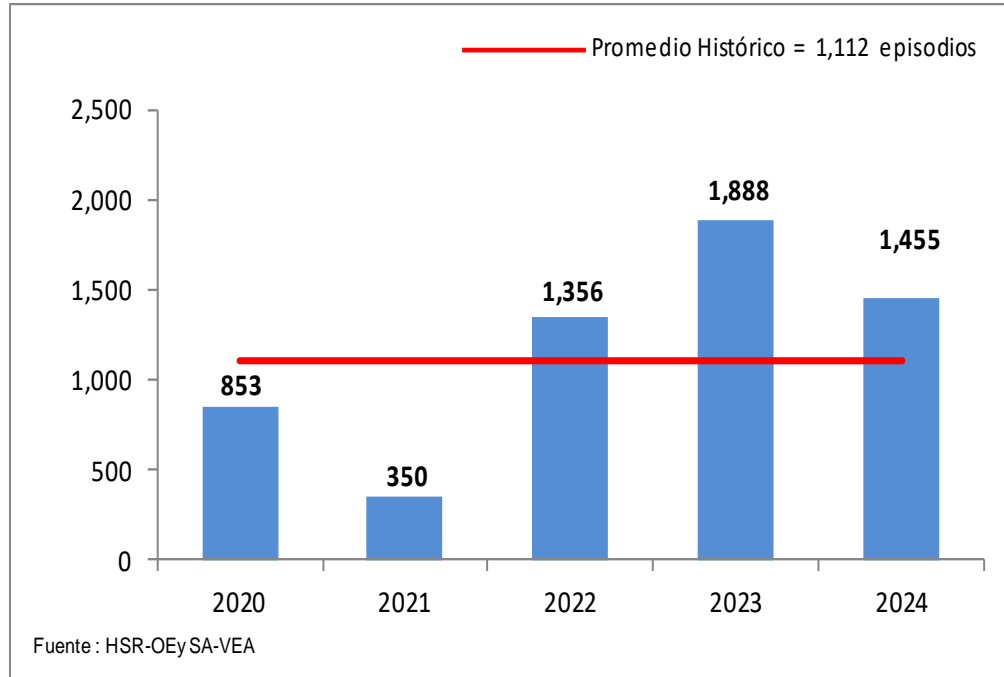


IRAS (No Neumonías + Neumonías No Graves + Neumonías Graves)		2024			2023		
		Semana 39	Acum.	Total	Semana 39	Acum.	Total
<b>No Neumonías</b>	< 2 meses		49	1,455	1	48	1,318
	2-11 meses	5	356		9	321	
	1-4 años	27	1,050		25	949	
<b>Neumonías &lt; 5 años</b>	Neum. No Grave	2-11 meses		3		2	21
		1-4 años		6	9	1	
	Neum. Grave	< 2 meses		2			
		2-11 meses	1	18		1	7
		1-4 años	1	63	83	2	83
<b>Neumonías 5 a más</b>	5-9 años	3	54	116	2	62	207
	10-19 años		26		18		
	20-59 años		6		35		
	60 a más	1	30		1	92	
<b>SOB Asma</b>	<2 años	1	127	406	5	73	242
	2 - 4 años	8	279		6	169	

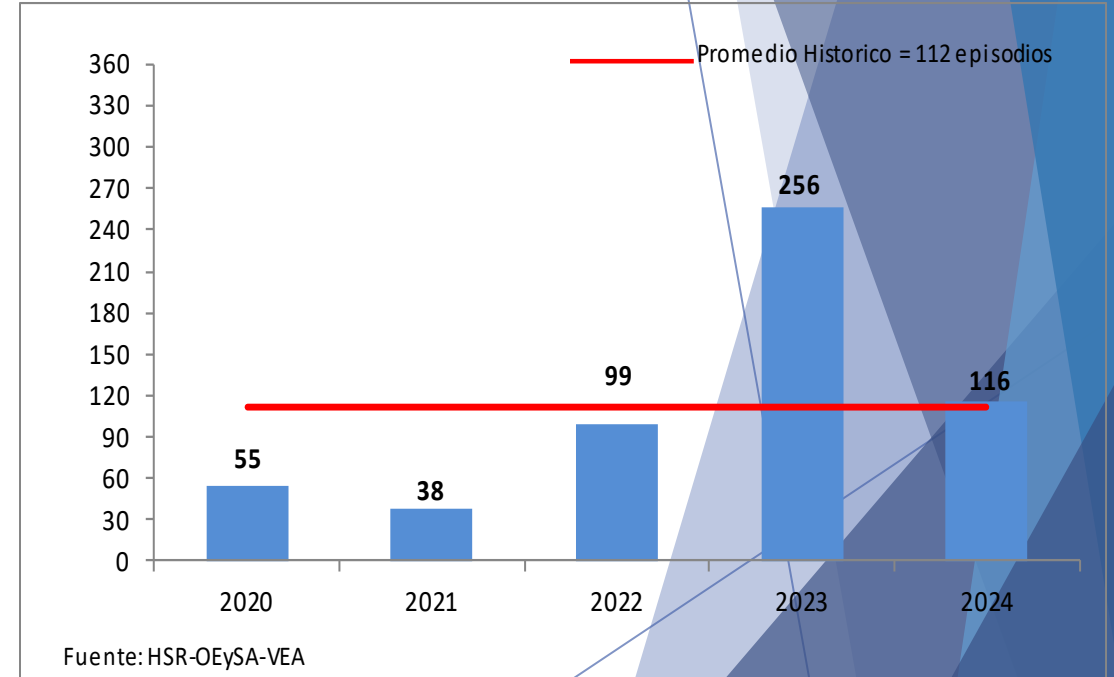
# IRAS (No Neumonías < 5a) y Neumonías en Adultos Hospital Santa Rosa - Años 2020 – 2024 (SE 39)



### No Neumonías < 5 años

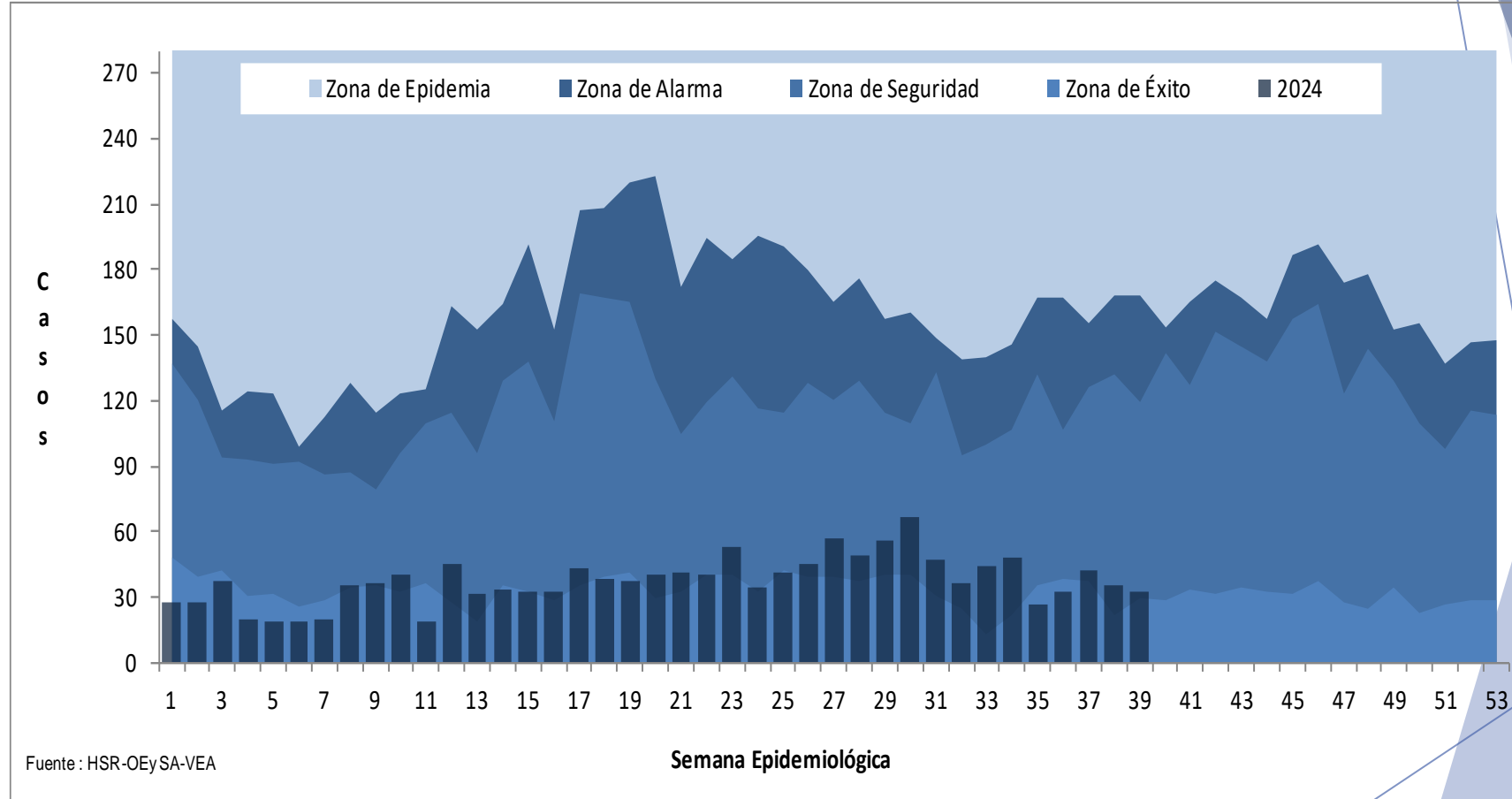


### Neumonías >5 años

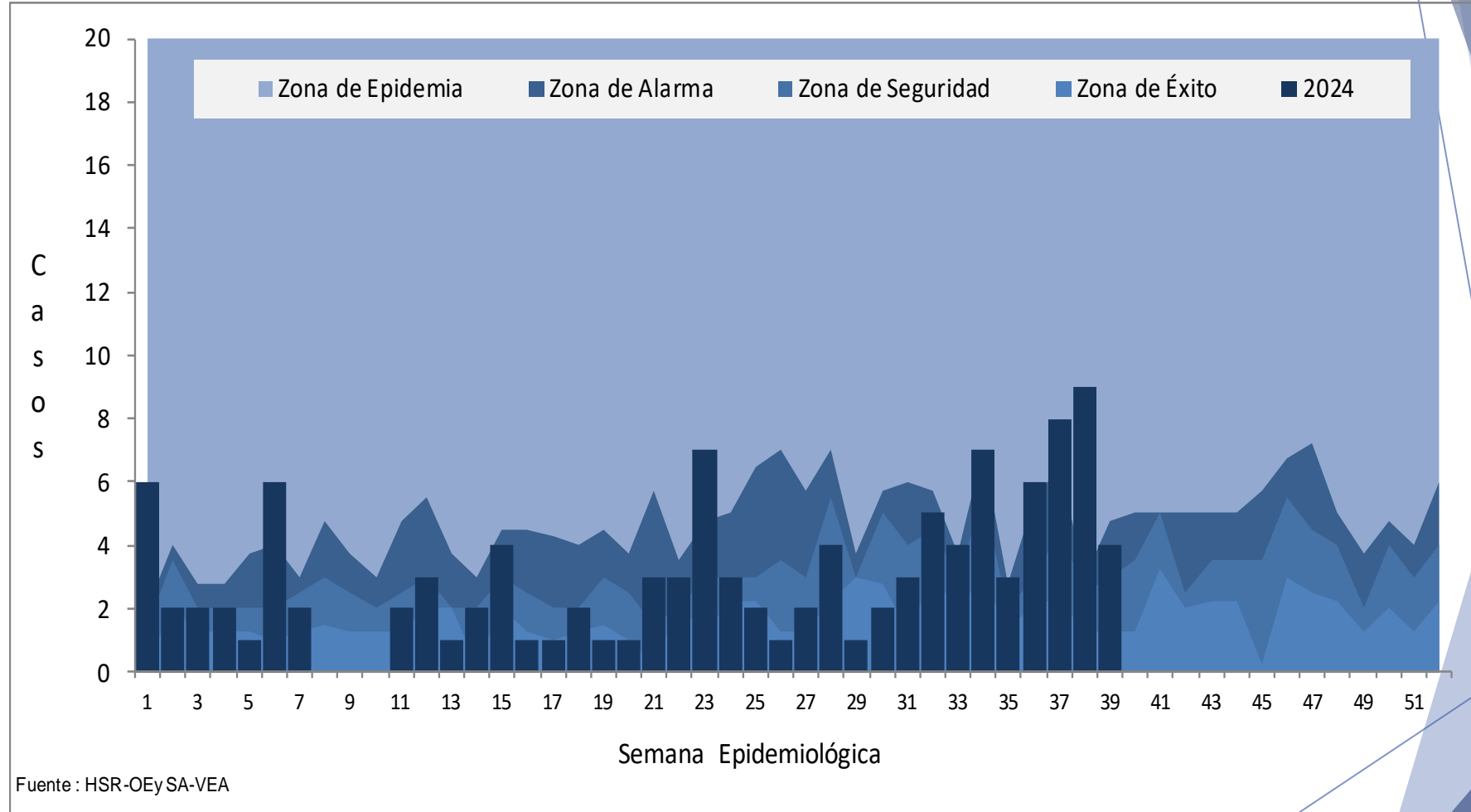


# Canal Endémico de IRAs (No neumonías + Neumonías + NG+EMG <5 años)

## Año 2024 (SE 39)

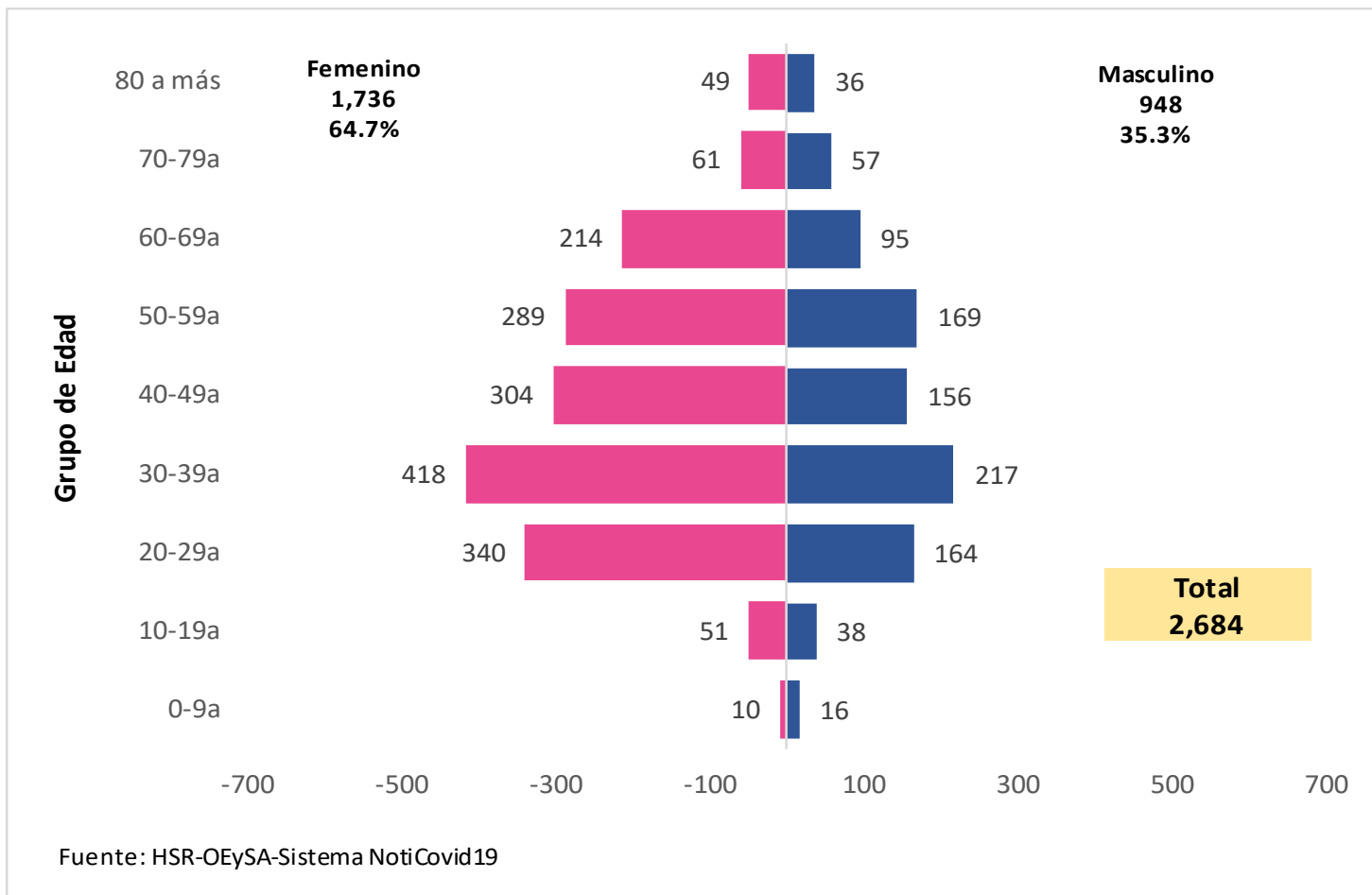


## Canal Endémico de Neumonías > 5 años Año 2024 (SE 39)



\* SE 08,09 y 10 no hay Casos

## Casos Positivos a COVID-19, según sexo y grupo edad Hospital Santa Rosa 2022 – 2024 (28 Setiembre)





# Comportamiento de casos positivos de COVID -19

## Hospital Santa Rosa

### 01 de Enero 2023 al 28 Setiembre 2024

