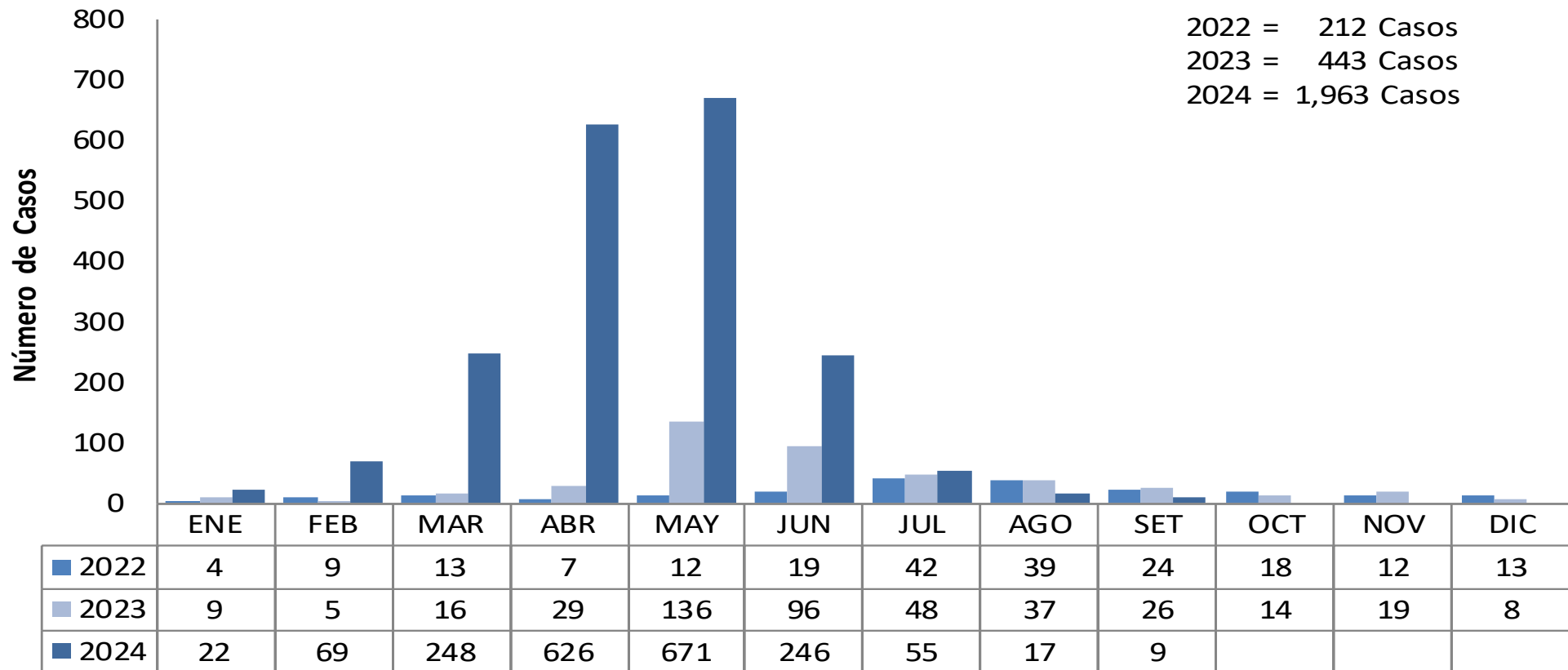


# SALA SITUACIONAL SEMANAL. HOSPITAL SANTA ROSA OFICINA DE EPIDEMIOLOGÍA AÑO 2024

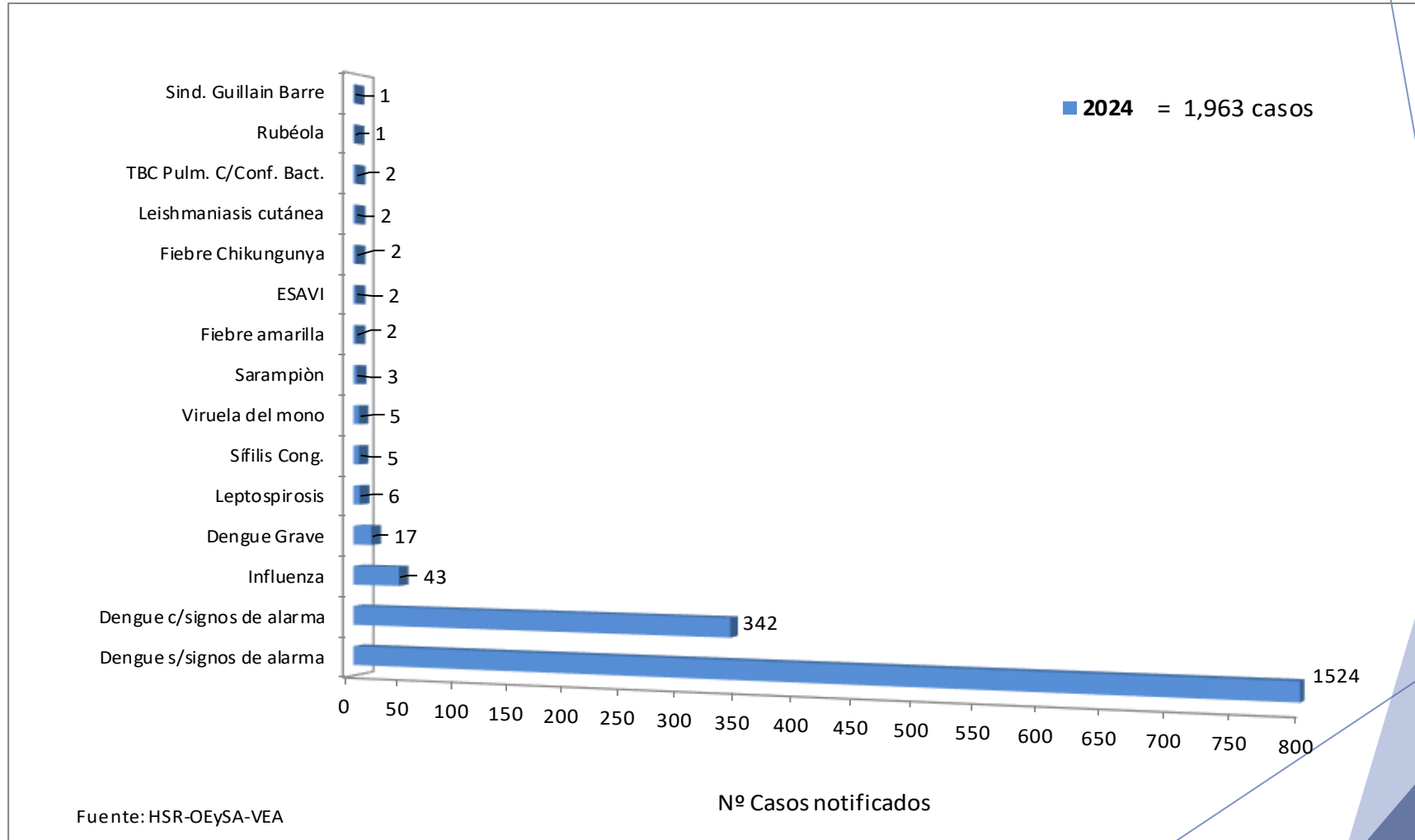


# Notificación de Casos de Enfermedades Sujetas a Vigilancia Epidemiológica. Hospital Santa Rosa Años 2022 – 2024 (SE 38)

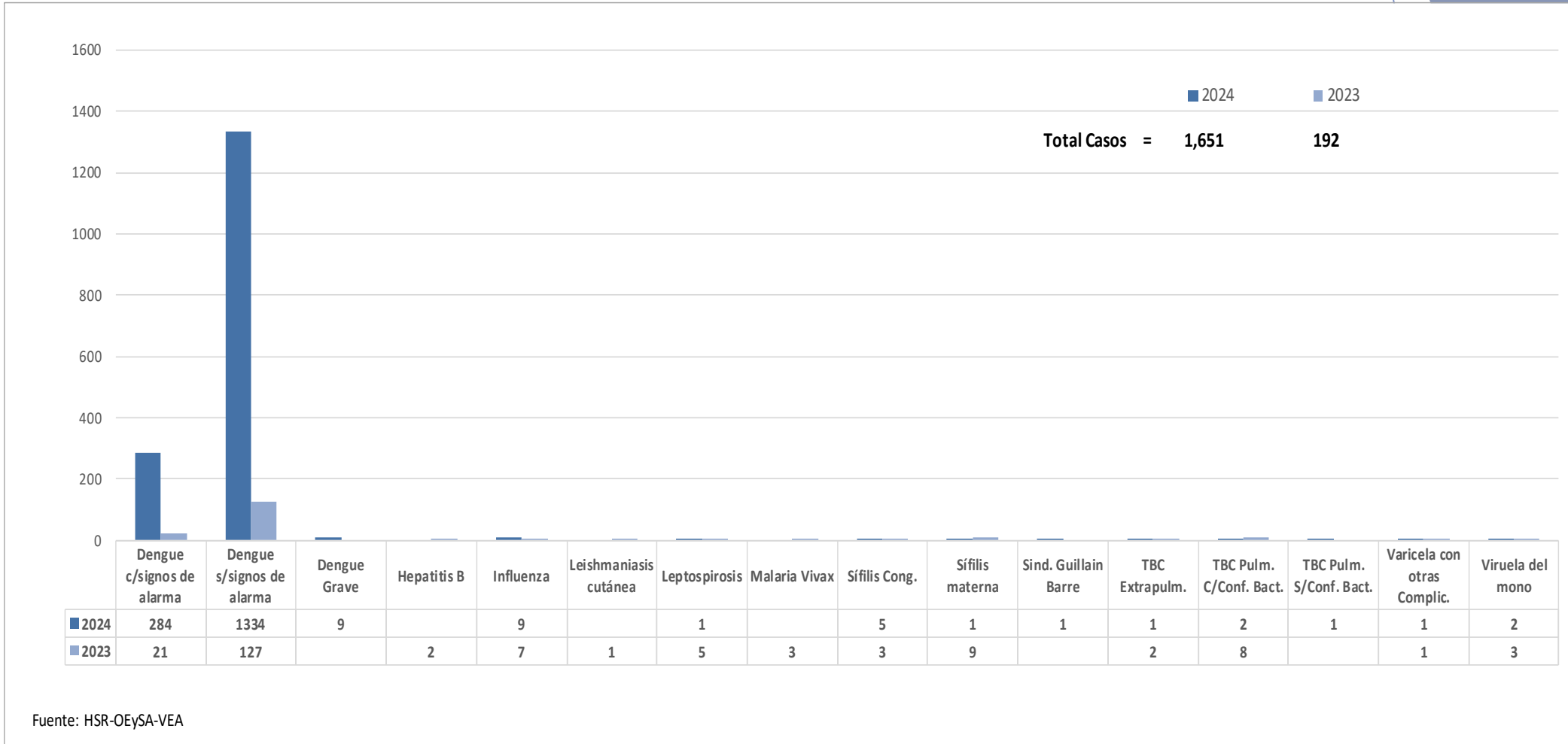


Fuente: HSR-OEySA-VEA

# Notificación de Casos de Enfermedades Sujetas a Vigilancia Epidemiológica. Hospital Santa Rosa Año 2024 (SE 38)

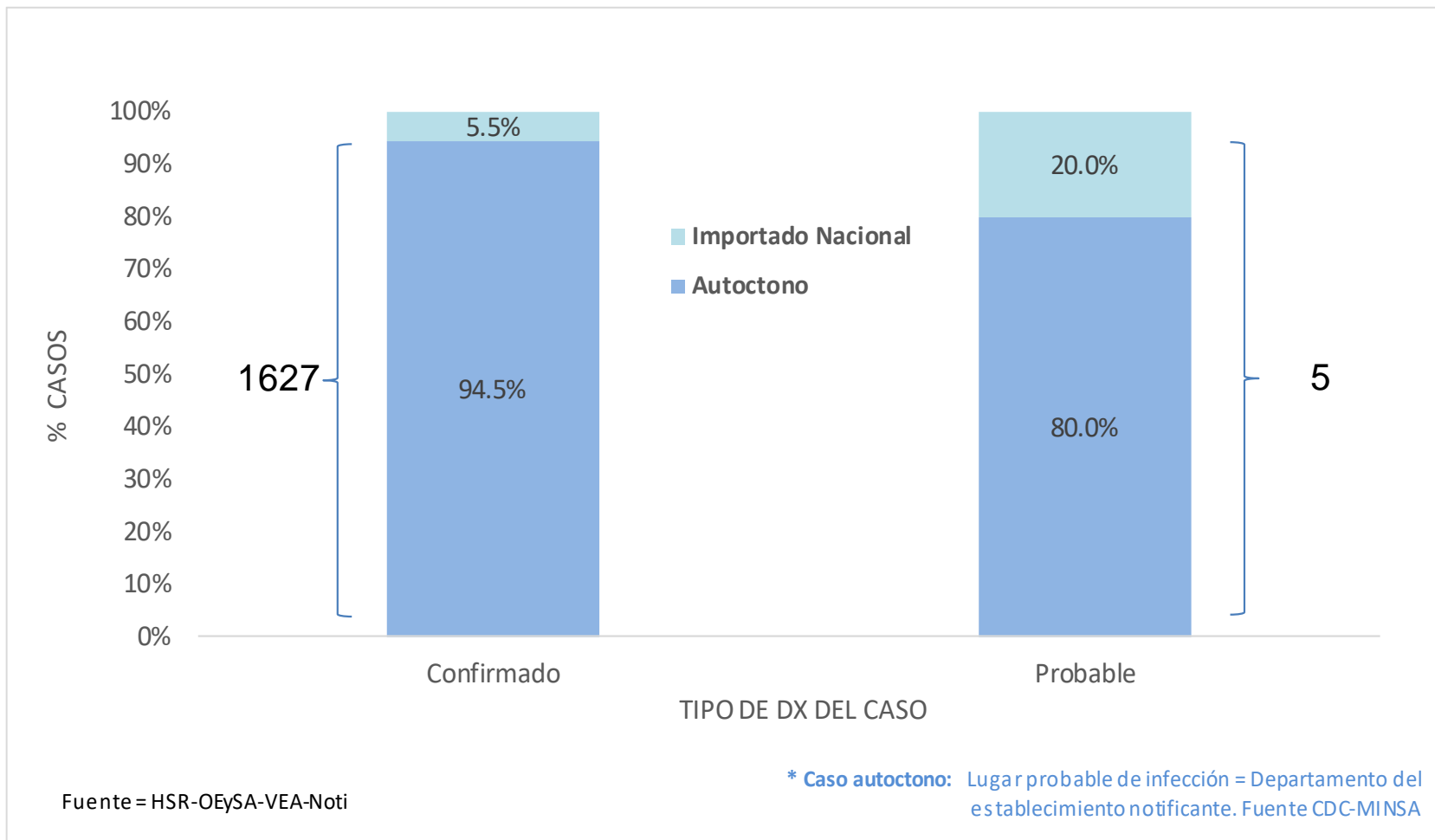


# Casos Confirmados de Enfermedades Sujetas a Vigilancia Epidemiológica. Hospital Santa Rosa Años 2023 - 2024 (SE 38)



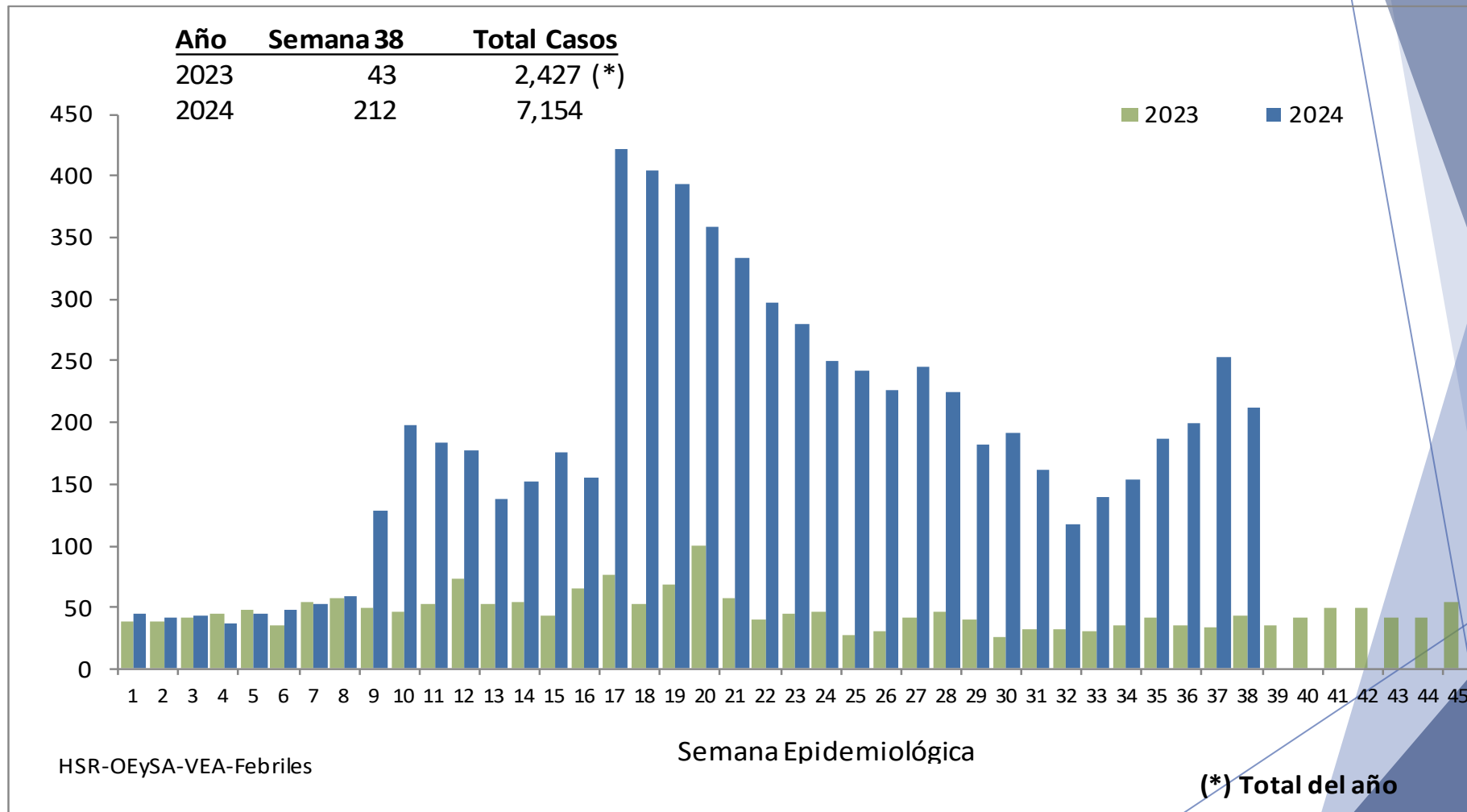
Fuente: HSR-OEySA-VEA

# Casos Confirmados y Probables de Dengue\*, según tipo del caso. Hospital Santa Rosa Años 2024 (SE 38)



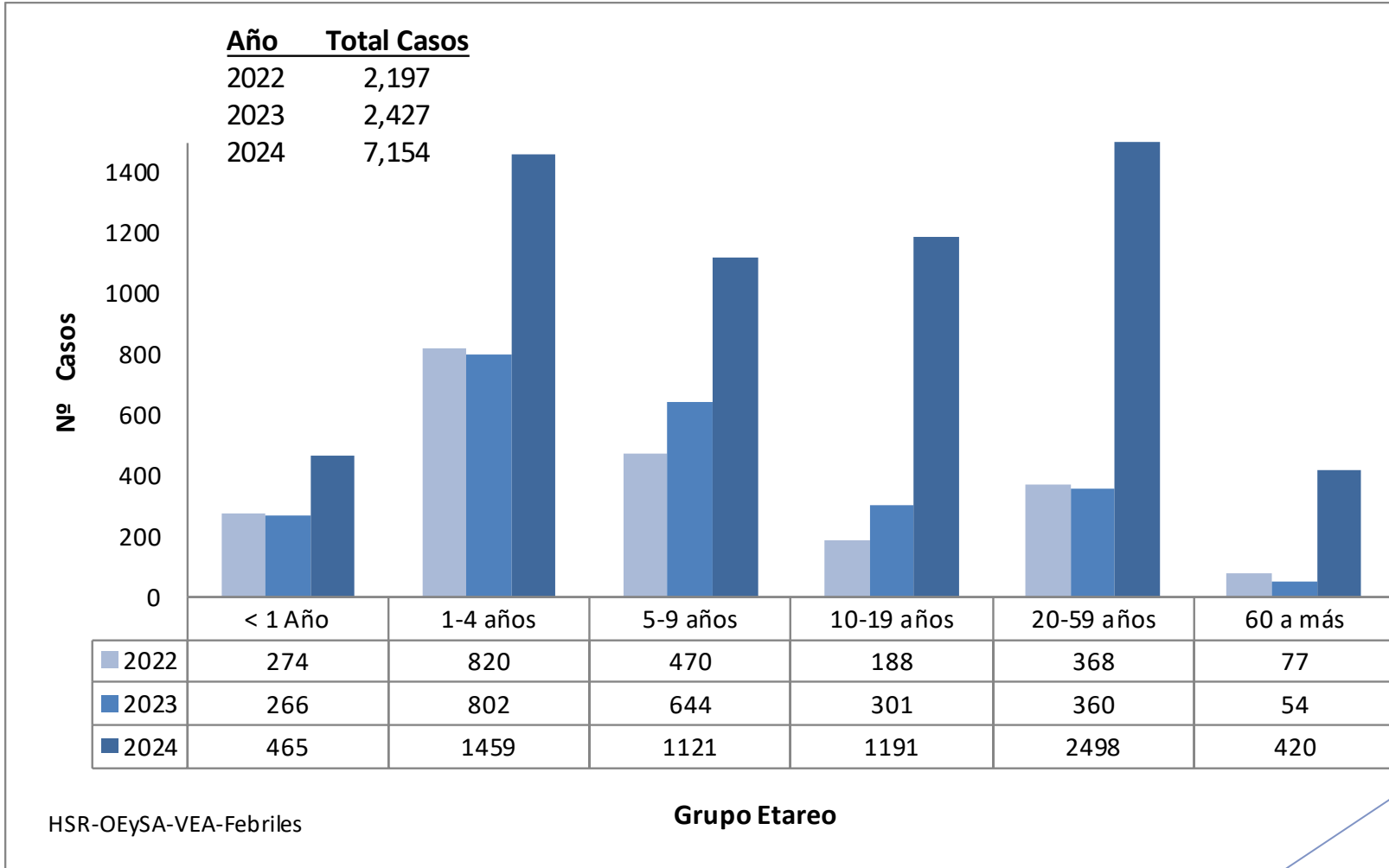
\*Información de casos con ficha epidemiológica

## Comportamiento Semanal de Febriles Hospital Santa Rosa - Años 2023 – 2024 (SE 38)

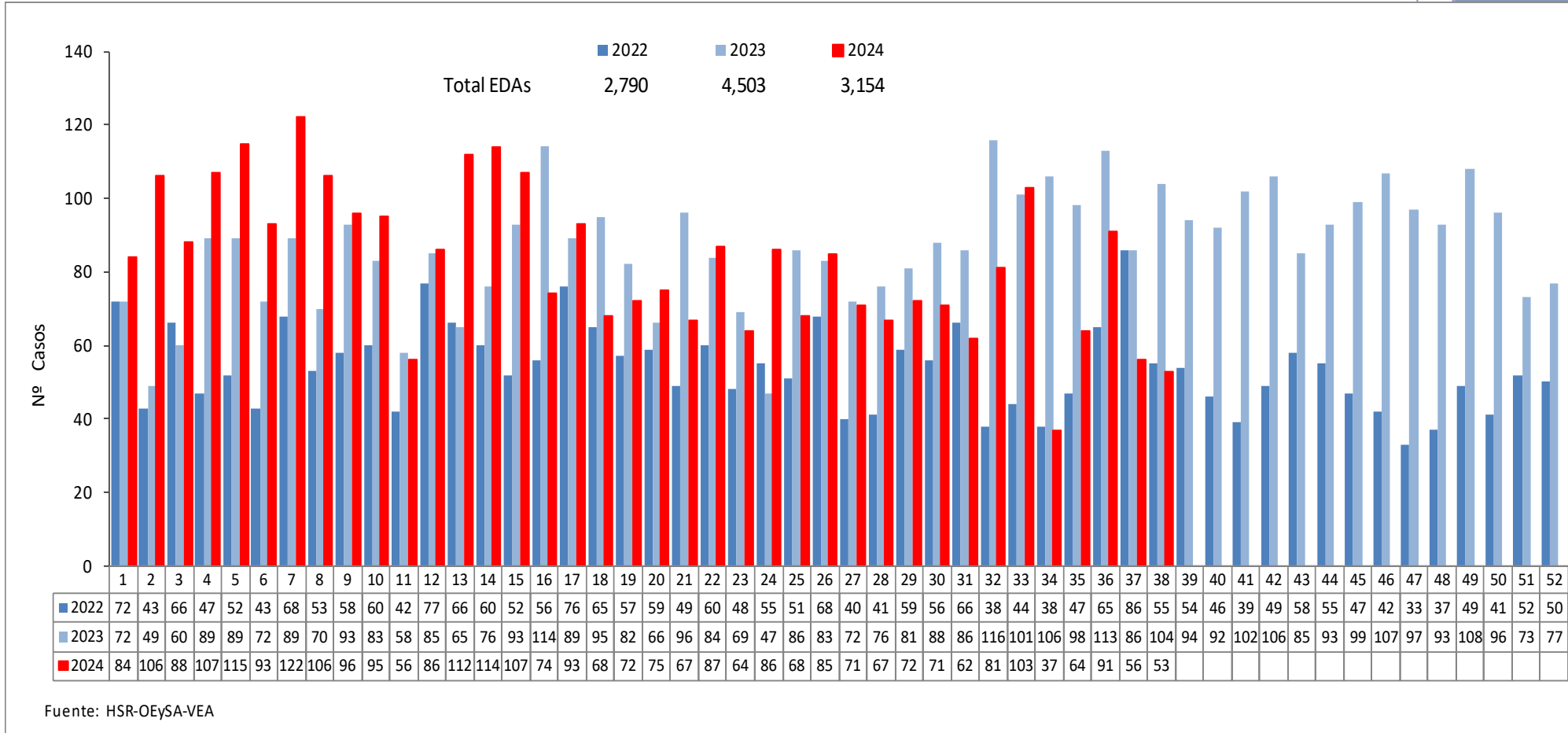


## Febriles según grupo de edad

### Hospital Santa Rosa - Años 2022 – 2024 (SE 38)



## Comportamiento Semanal de EDAs Acuosas Hospital Santa Rosa - Años 2022 – 2024 (SE 38)



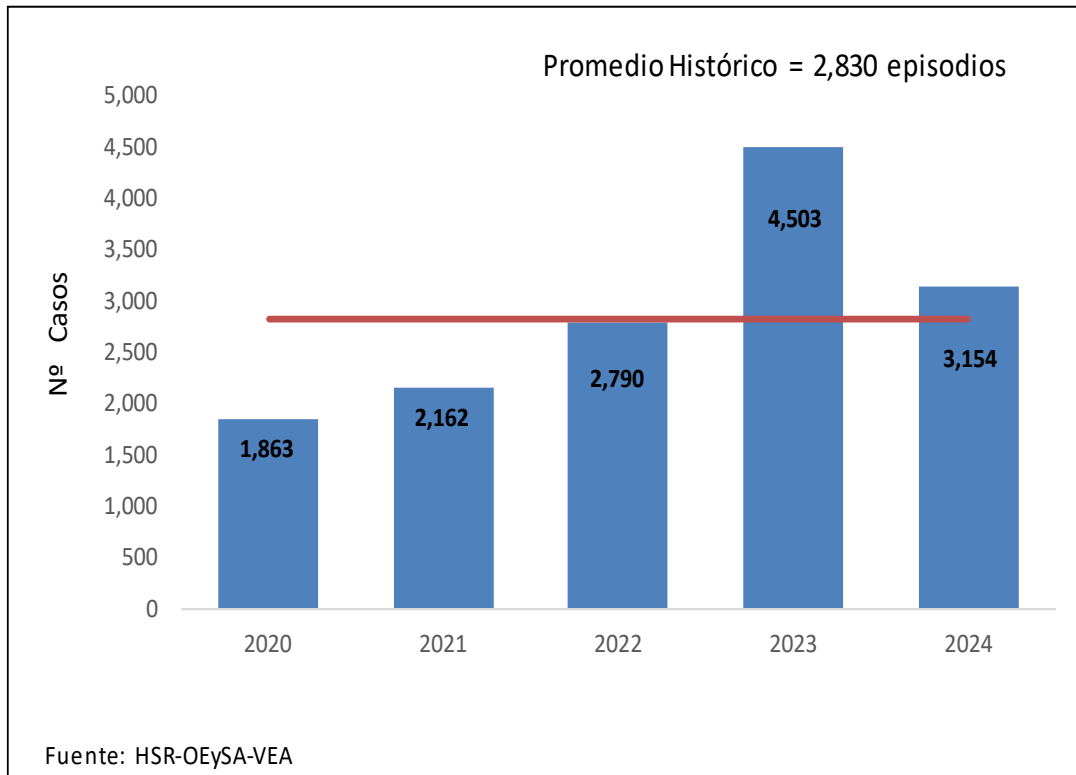


# EDAs Acuosas y Disentéricas

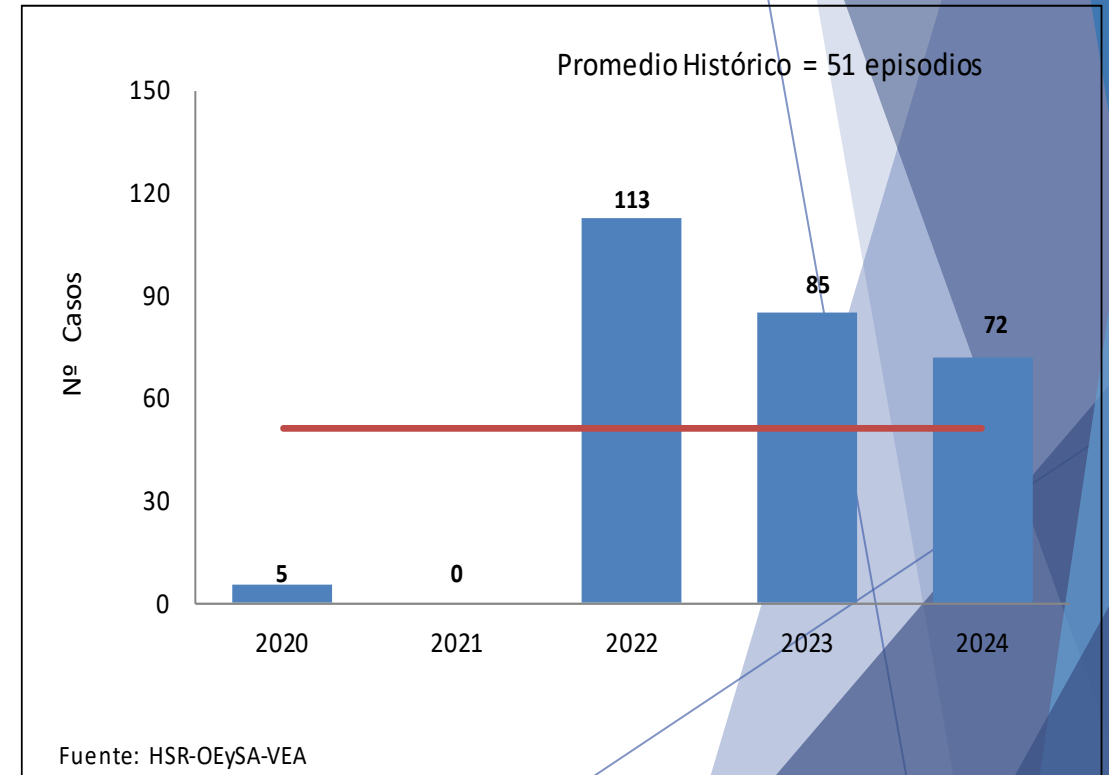
## Hospital Santa Rosa - Años 2020 – 2024 (SE 38)



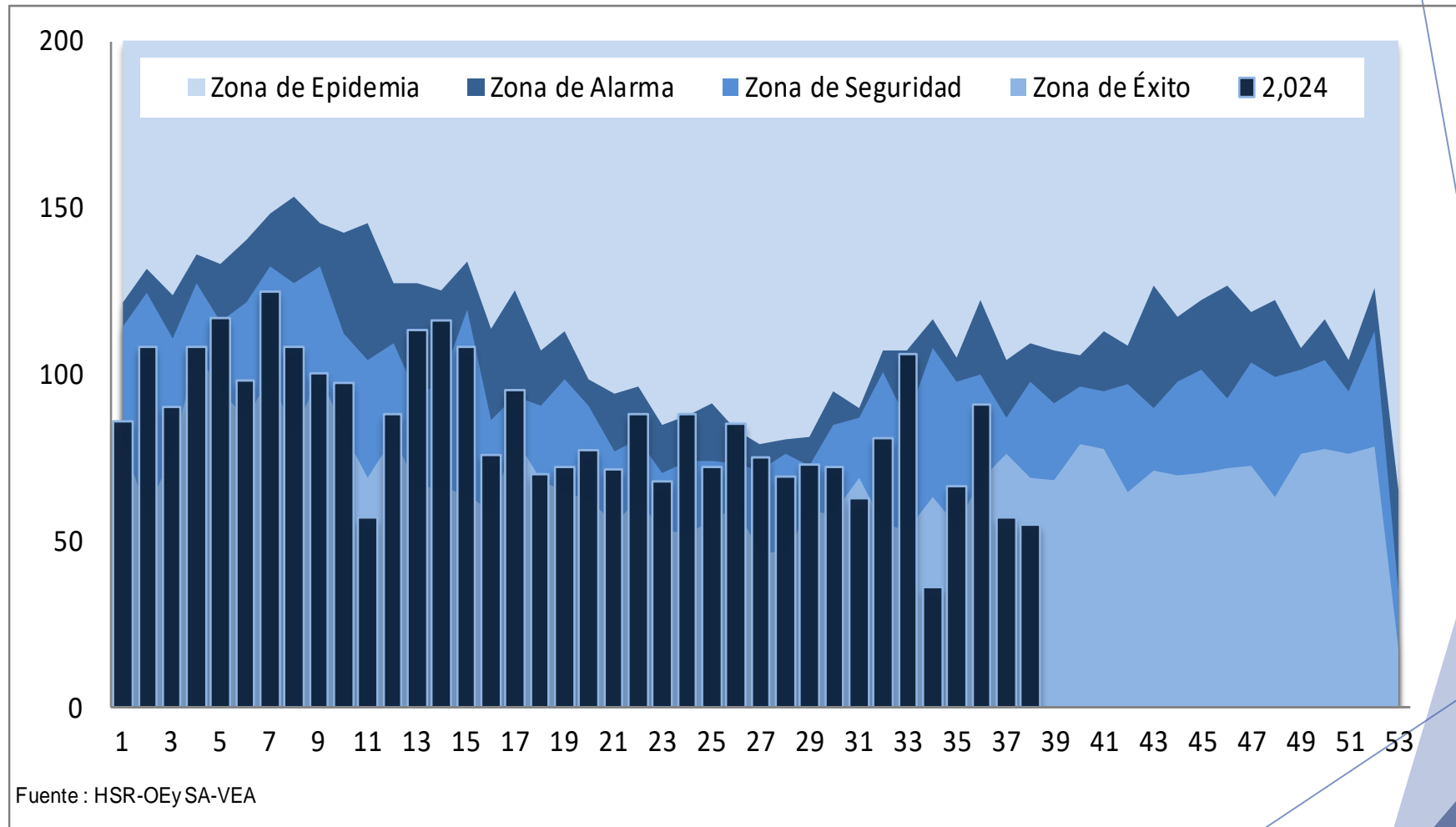
### EDAs Acuosas



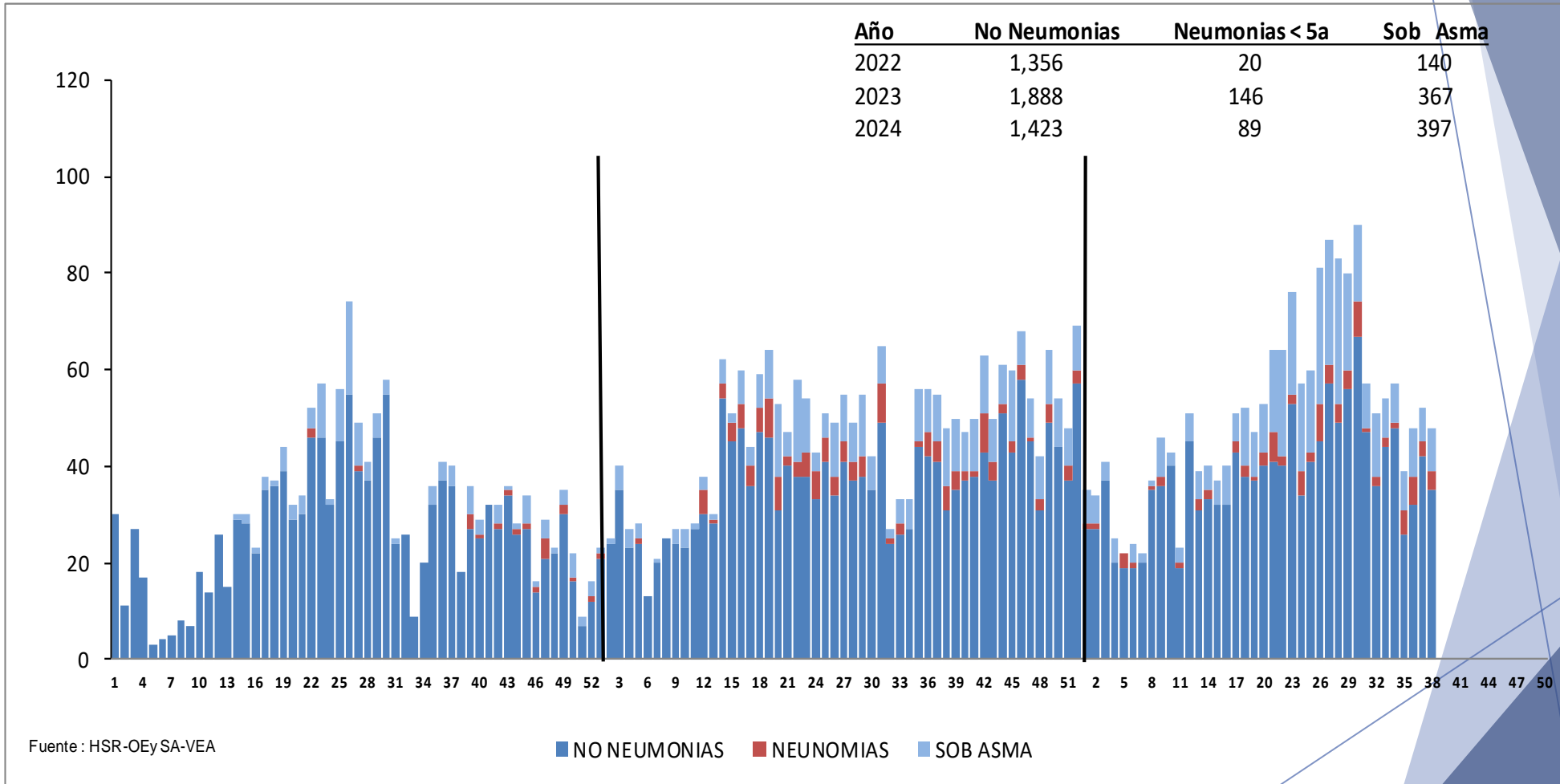
### EDAs Disentéricas



## Canal Endémico de EDAs (acuosas y disintéricas) Año 2024 (SE 38)



# Comportamiento Semanal de IRAs Hospital Santa Rosa - Años 2022 – 2024 (SE 38)



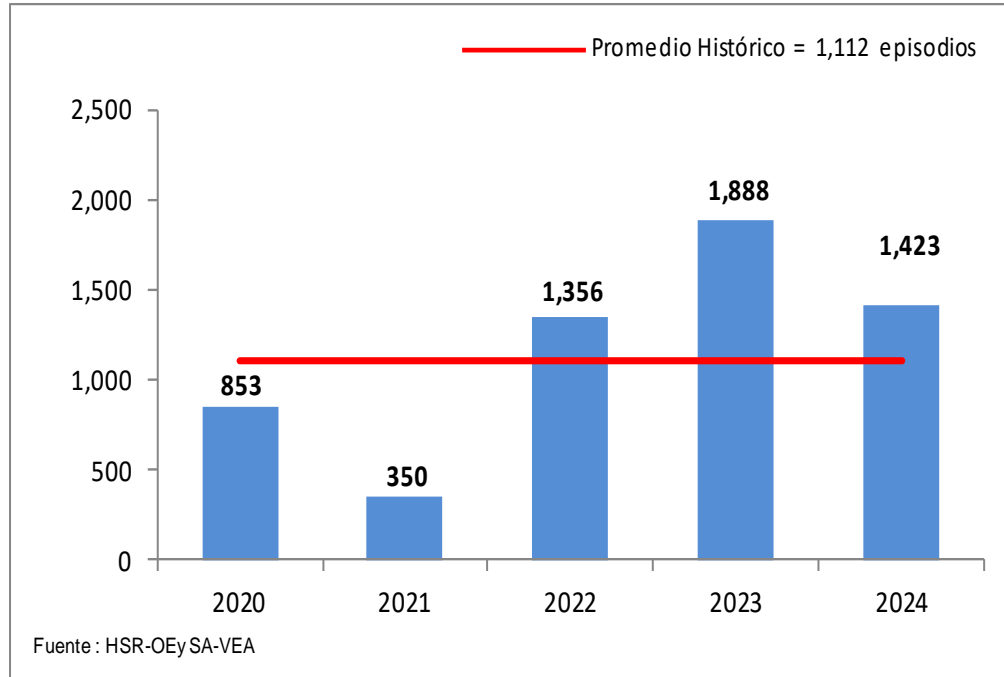
## Comportamiento Semanal de IRAs Hospital Santa Rosa - Años 2023 – 2024 (SE 38)

IRAS (No Neumonías + Neumonías No Graves + Neumonías Graves)		2024			2023		
		Semana 38	Acum.	Total	Semana 38	Acum.	Total
<b>No Neumonías</b>	< 2 meses	2	49	1,423	1	47	1,283
	2-11 meses	5	351		6	312	
	1-4 años	28	1,023		24	924	
<b>Neumonías &lt; 5 años</b>	Neum. No Grave	2-11 meses	3	9	1	2	20
		1-4 años	6		1	18	
	Neum. Grave	< 2 meses	2	81			87
		2-11 meses	17		6		
		1-4 años	4		62	3	
<b>Neumonías 5 a más</b>	5-9 años	2	51	112		60	204
	10-19 años	4	26		1	18	
	20-59 años		6			35	
	60 a más	3	29			91	
<b>SOB Asma</b>	<2 años	3	126	397	4	68	231
	2 - 4 años	6	271		8	163	

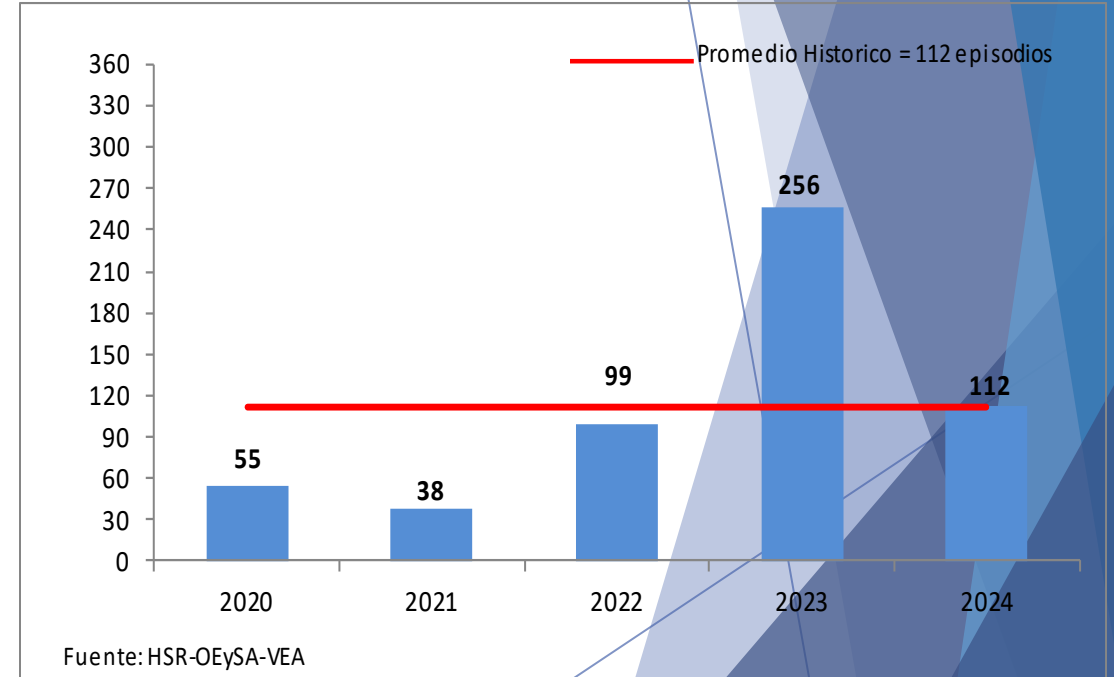
# IRAS (No Neumonías < 5a) y Neumonías en Adultos Hospital Santa Rosa - Años 2020 – 2024 (SE 38)



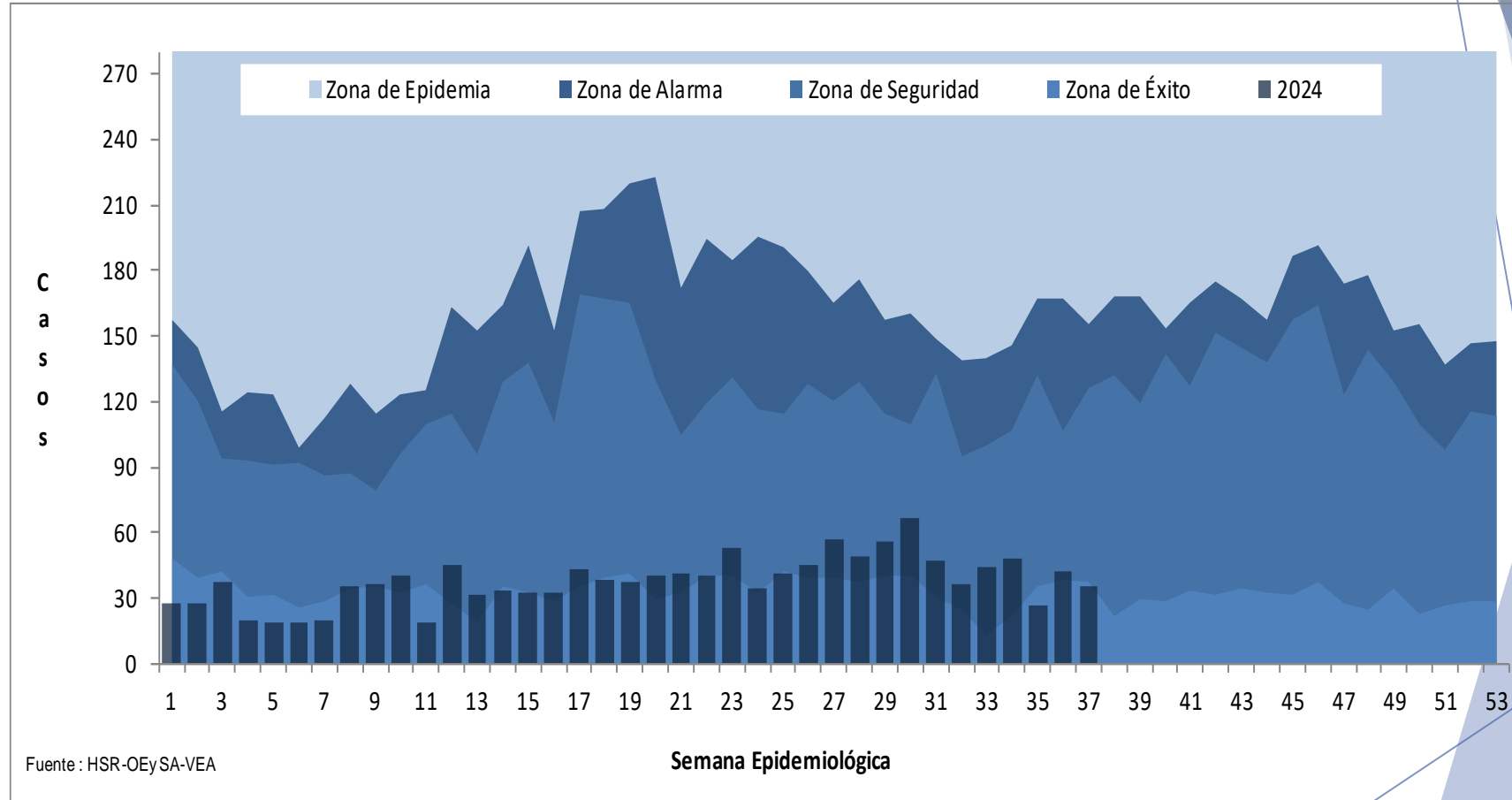
### No Neumonías < 5 años



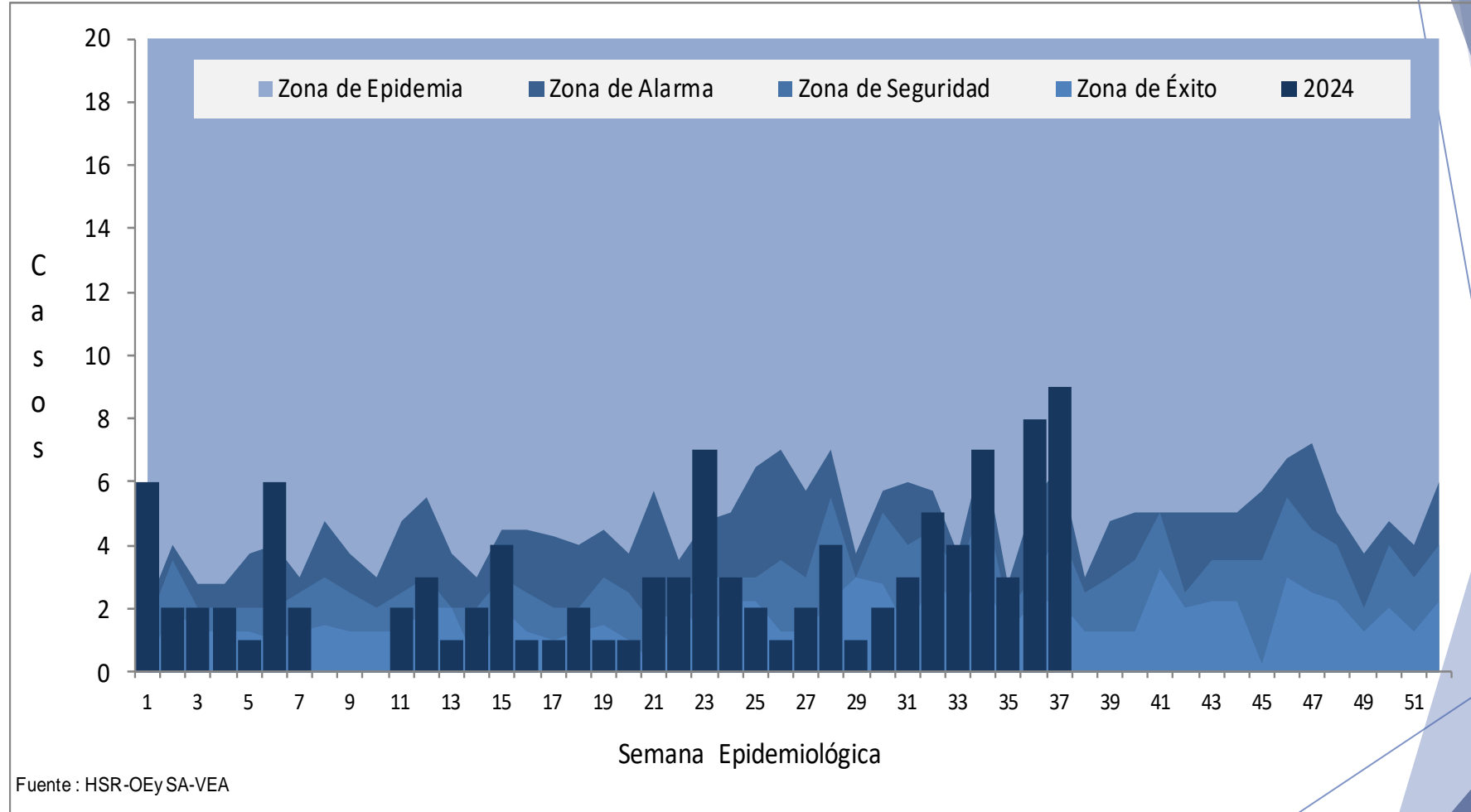
### Neumonías > 5 años



# Canal Endémico de IRAs (No neumonías + Neumonías + NG+EMG <5 años) Año 2024 (SE 38)

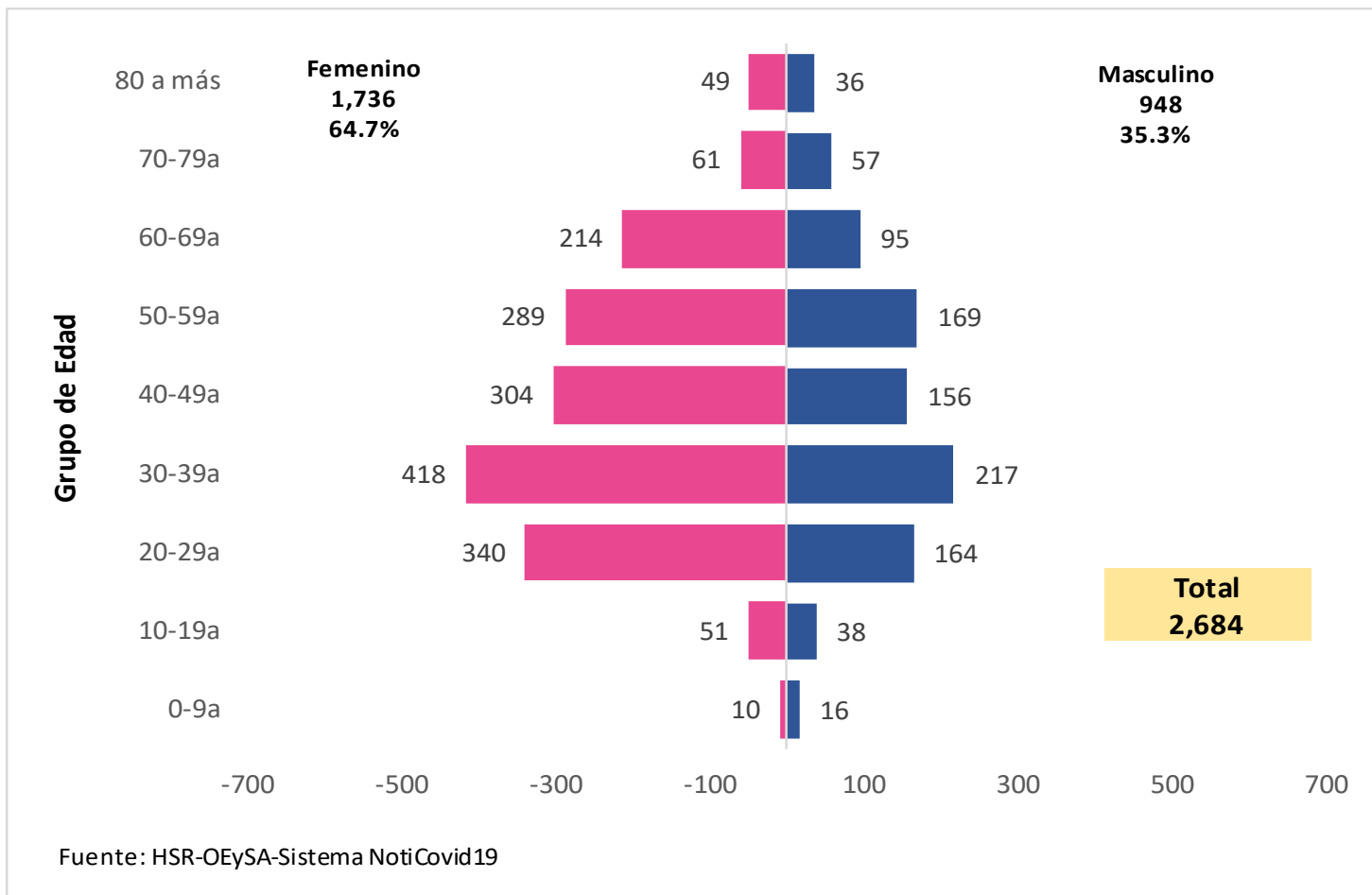


## Canal Endémico de Neumonías > 5 años Año 2024 (SE 38)



\* SE 08,09 y 10 no hay Casos

## Casos Positivos a COVID-19, según sexo y grupo edad Hospital Santa Rosa 2022 – 2024 (21 Setiembre)





# Comportamiento de casos positivos de COVID -19

## Hospital Santa Rosa

### 01 de Enero 2023 al 21 Setiembre 2024

