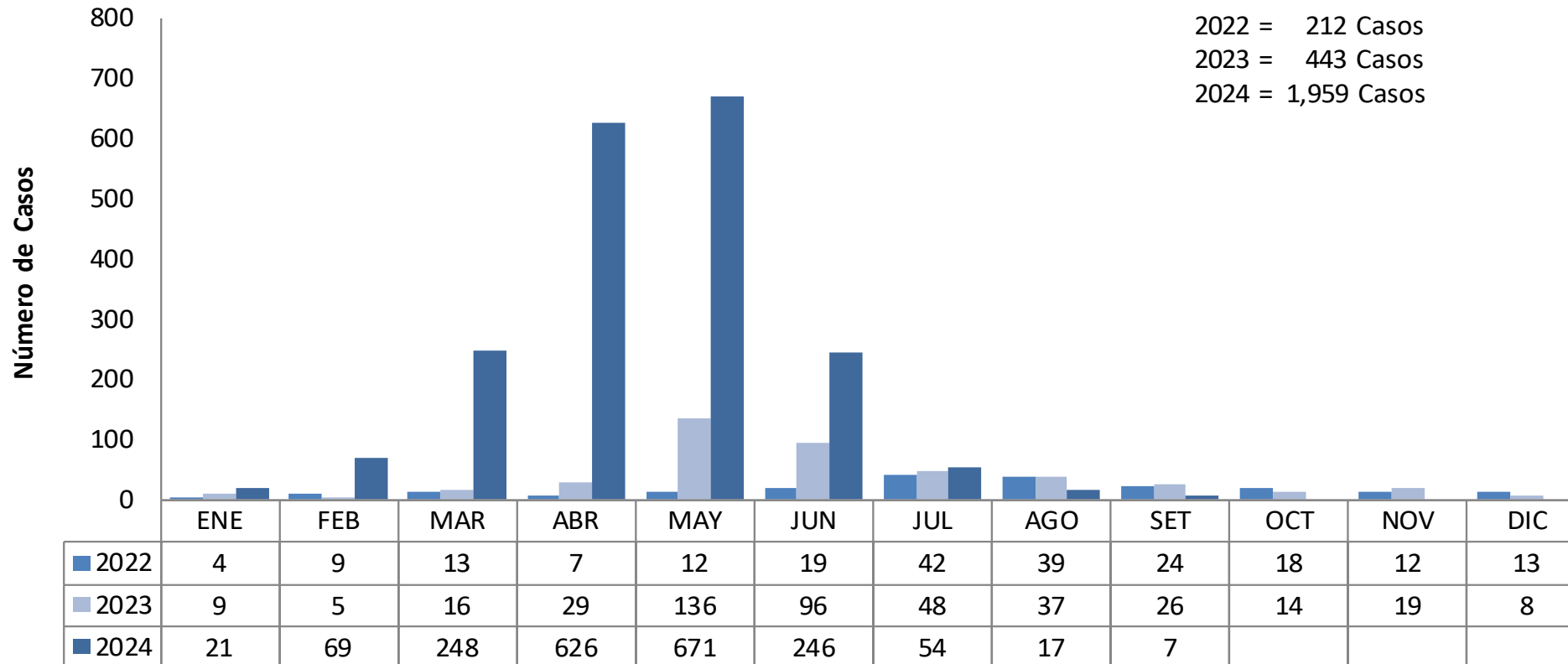


SALA SITUACIONAL SEMANAL. HOSPITAL SANTA ROSA OFICINA DE EPIDEMIOLOGÍA AÑO 2024

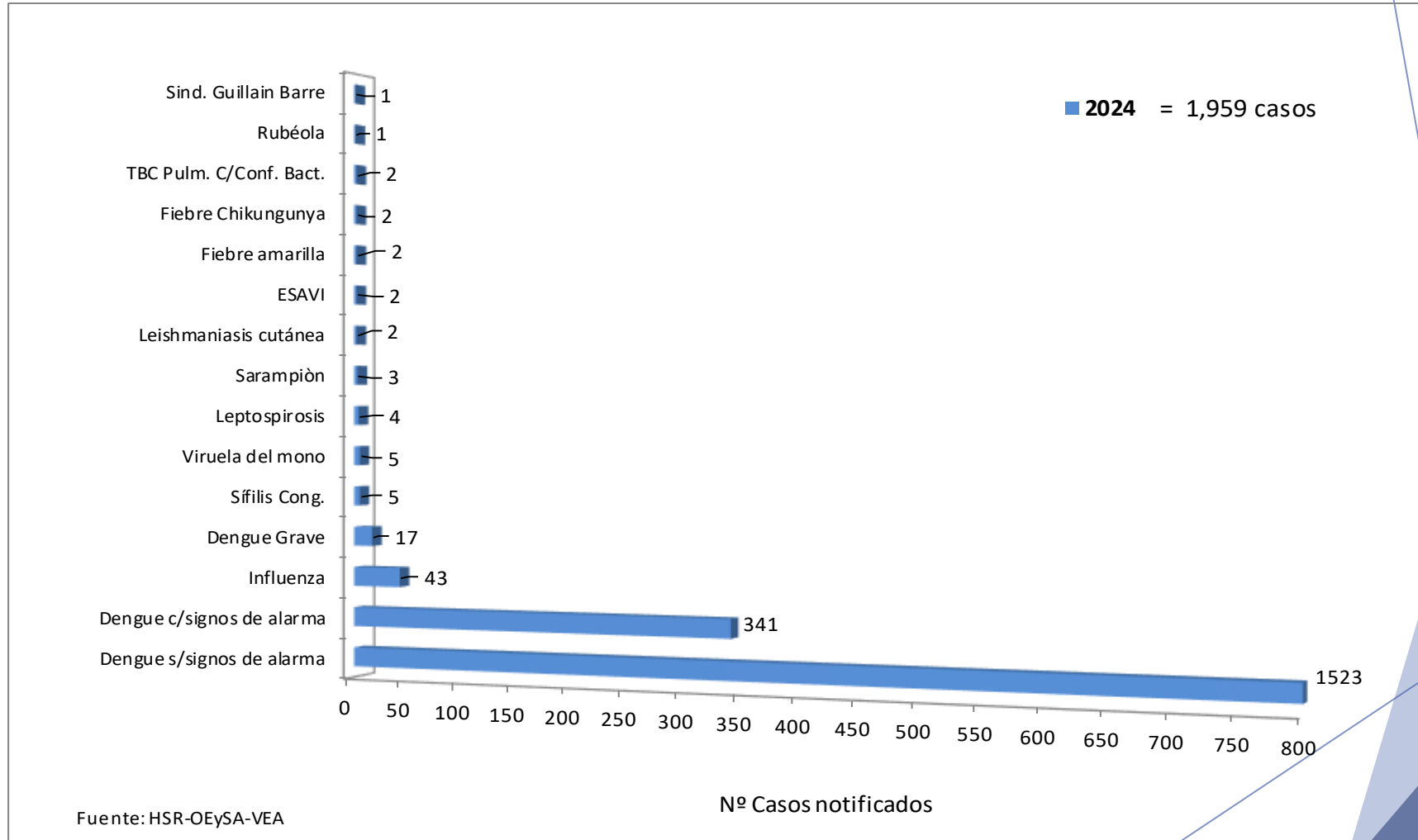


Notificación de Casos de Enfermedades Sujetas a Vigilancia Epidemiológica. Hospital Santa Rosa Años 2022 – 2024 (SE 37)

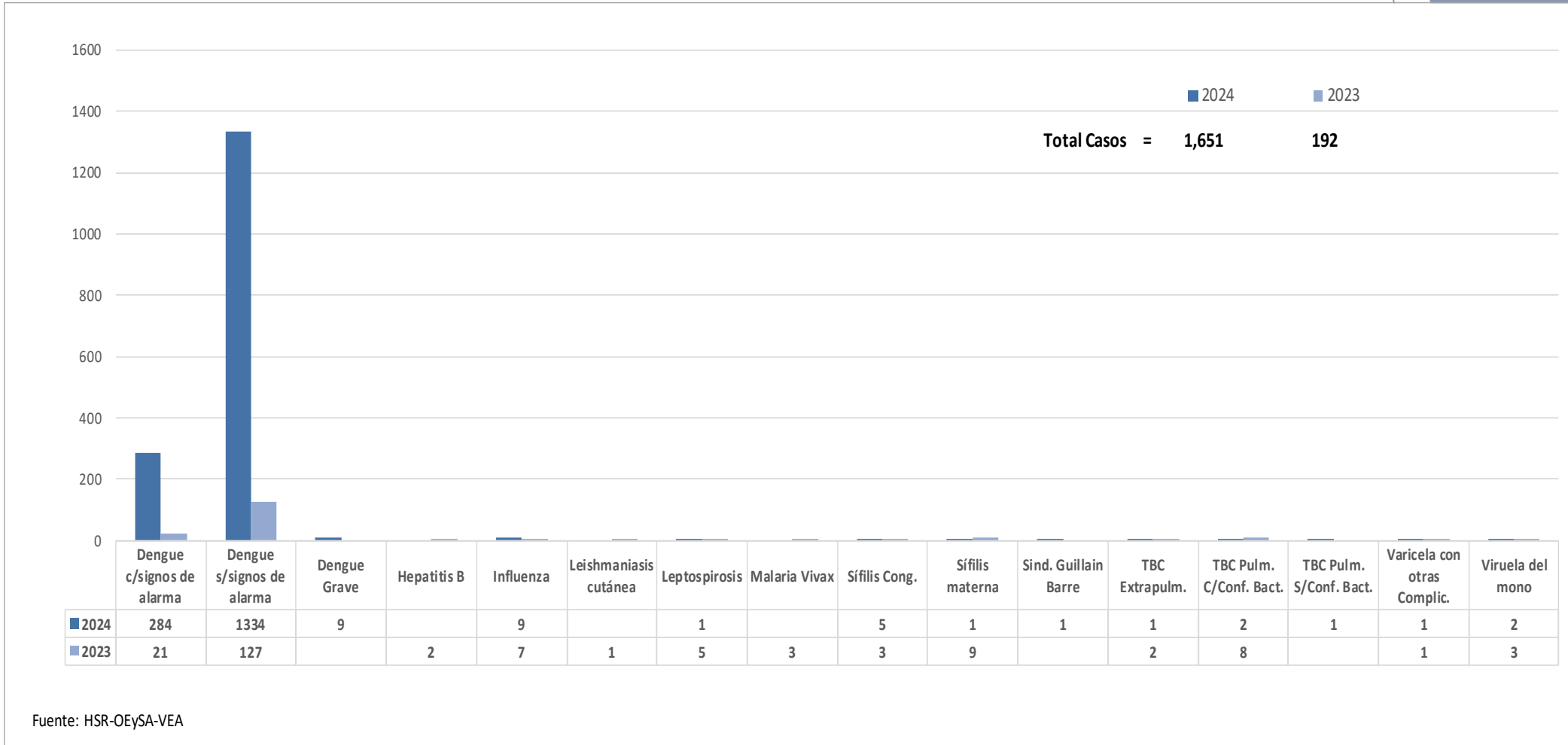


Fuente: HSR-OEySA-VEA

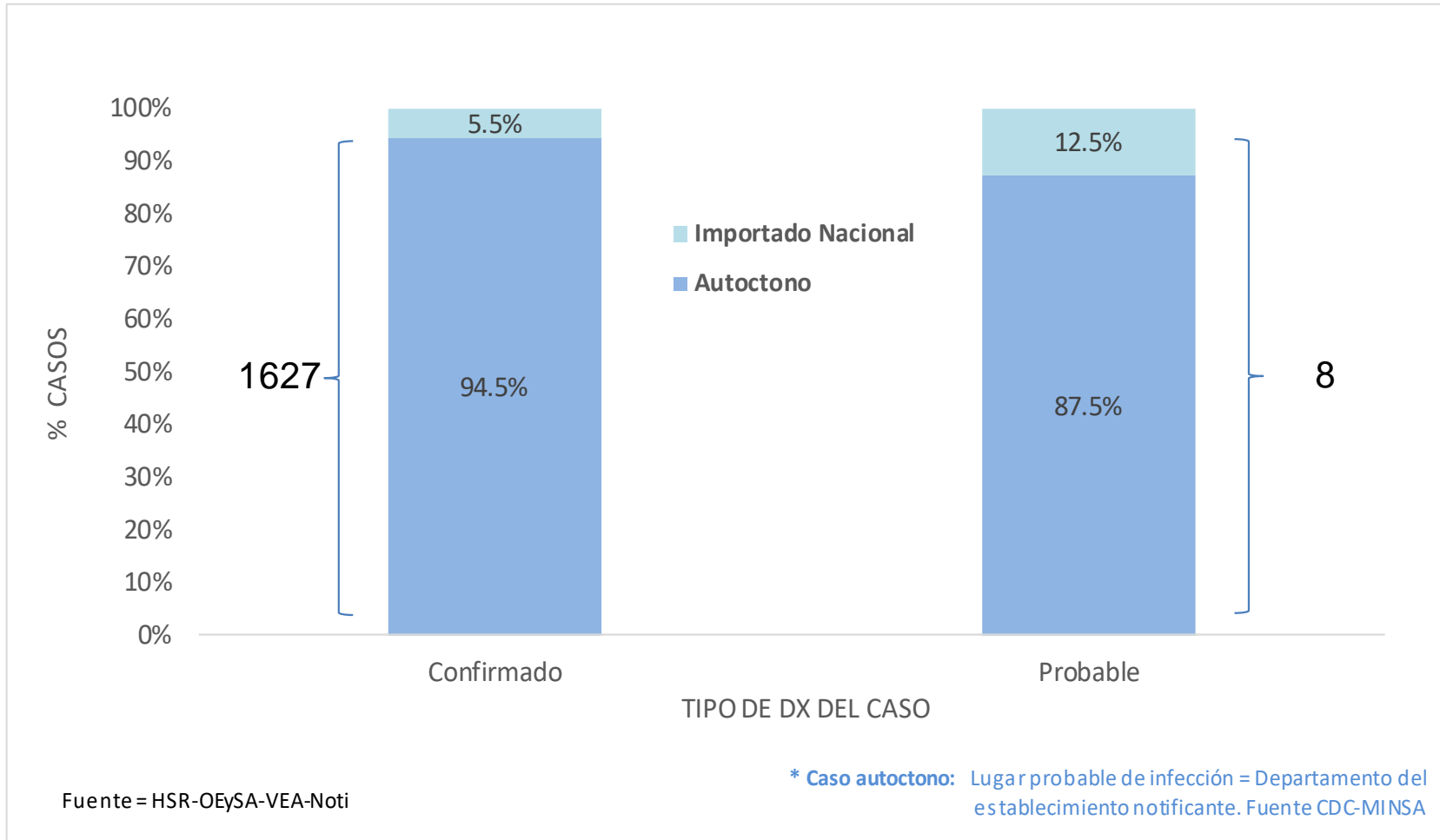
Notificación de Casos de Enfermedades Sujetas a Vigilancia Epidemiológica. Hospital Santa Rosa Año 2024 (SE 37)



Casos Confirmados de Enfermedades Sujetas a Vigilancia Epidemiológica. Hospital Santa Rosa Años 2023 - 2024 (SE 37)

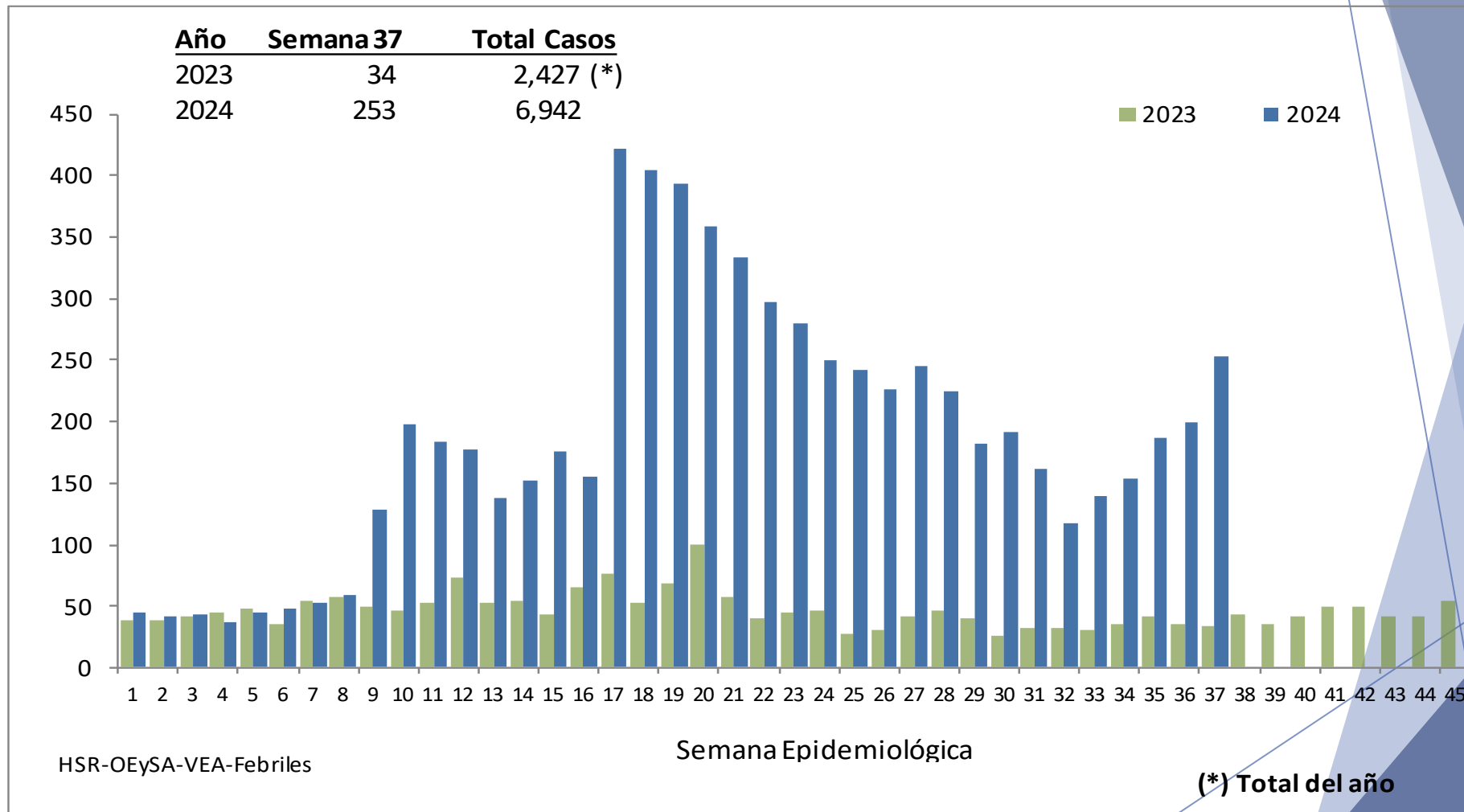


Casos Confirmados y Probables de Dengue*, según tipo del caso. Hospital Santa Rosa Años 2024 (SE 37)

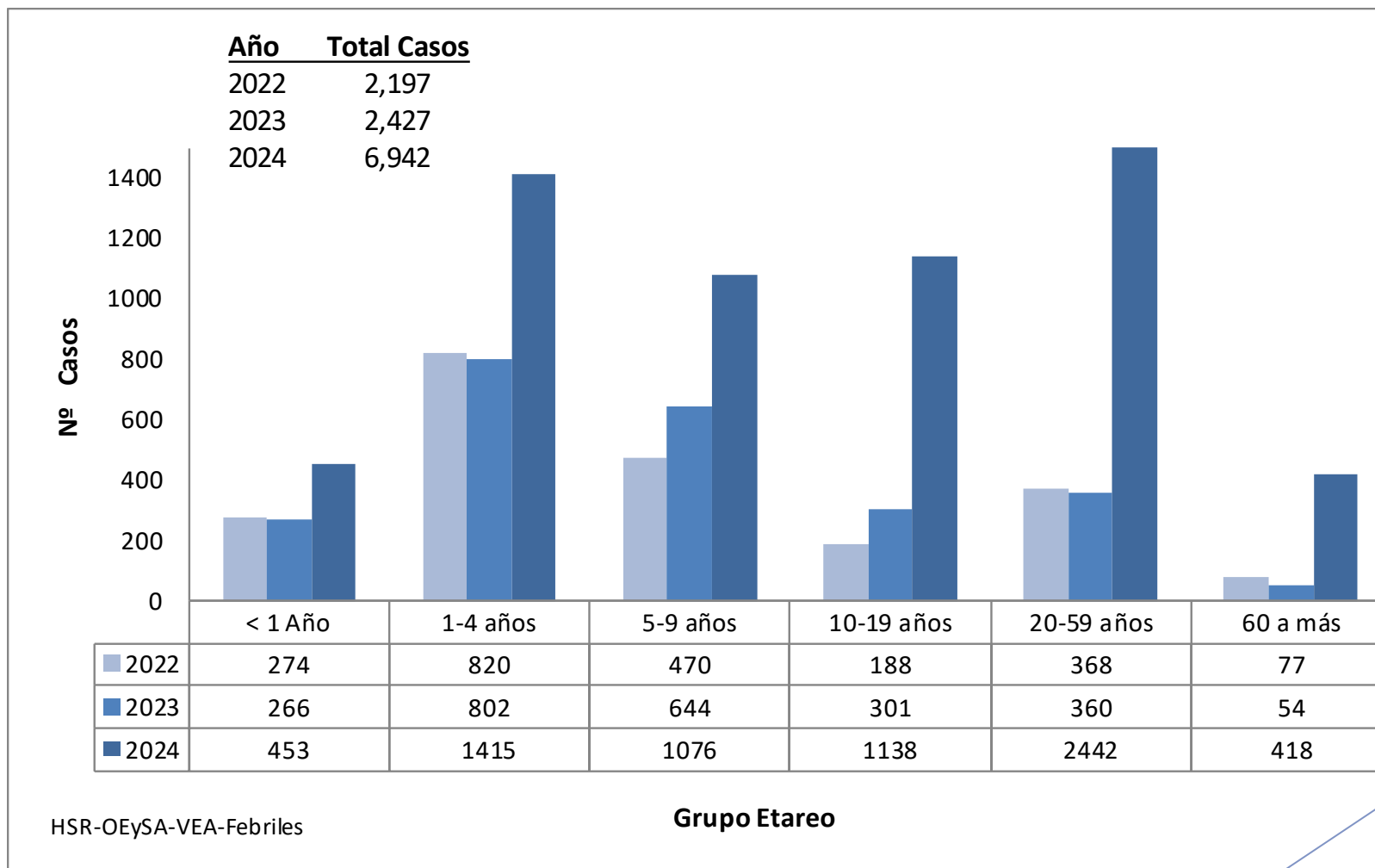


*Información de casos con ficha epidemiológica

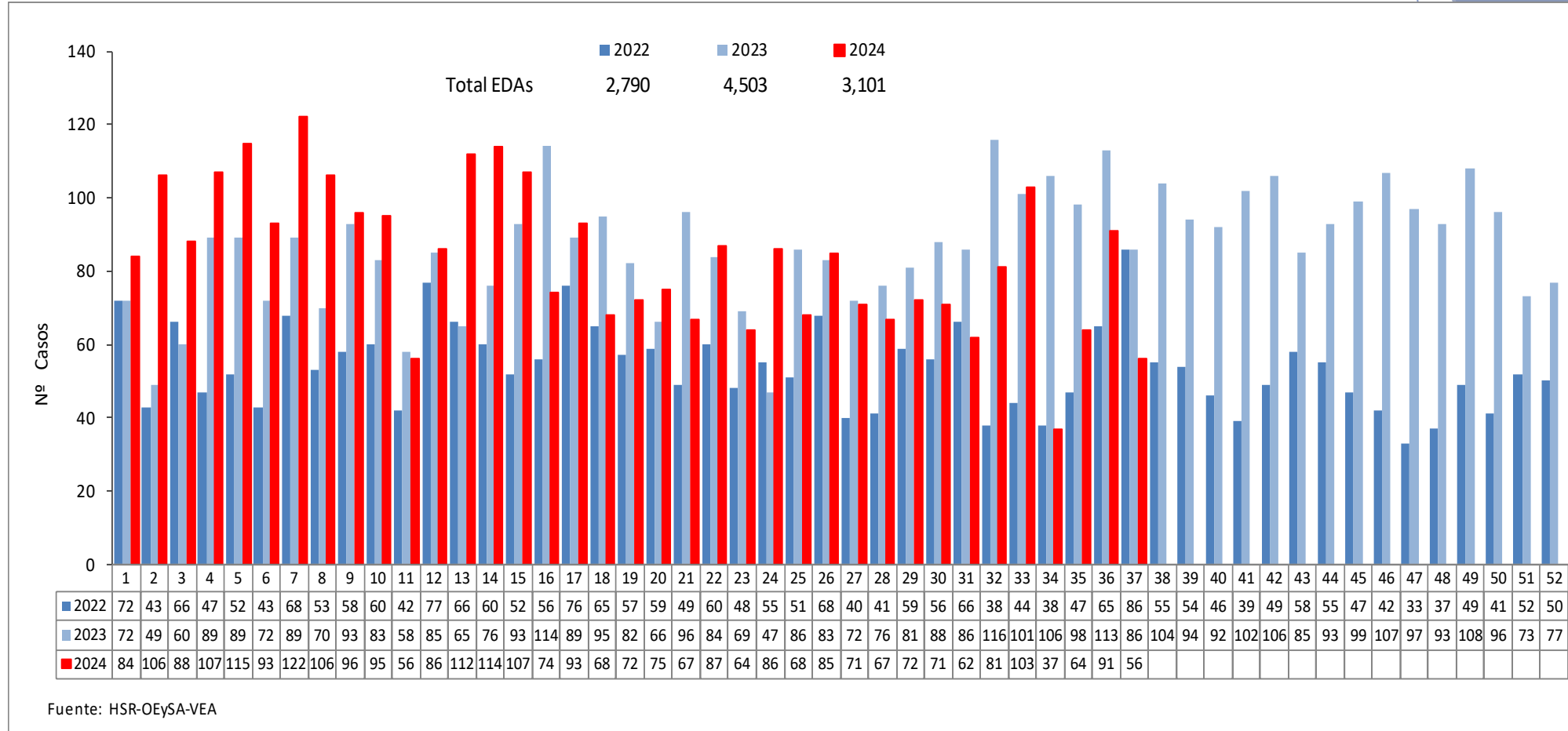
Comportamiento Semanal de Febriles Hospital Santa Rosa - Años 2023 – 2024 (SE 37)



Febriles según grupo de edad Hospital Santa Rosa - Años 2022 – 2024 (SE 37)



Comportamiento Semanal de EDAs Acuosas Hospital Santa Rosa - Años 2022 – 2024 (SE 37)

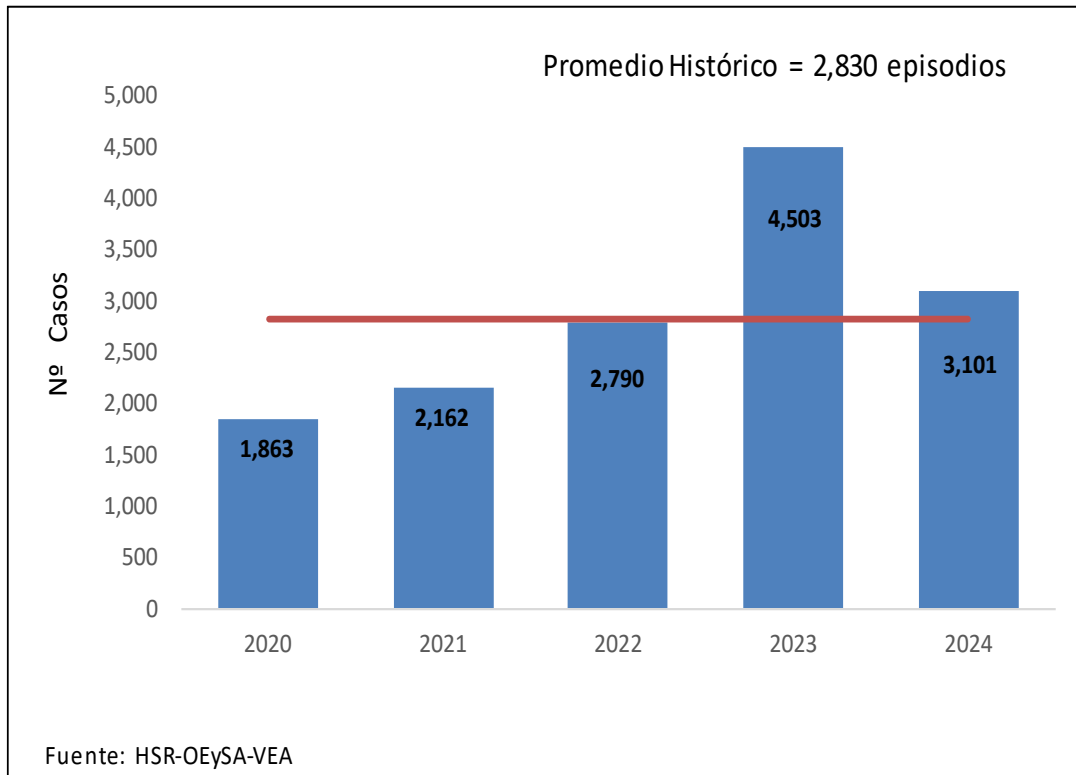


EDAs Acuosas y Disentéricas

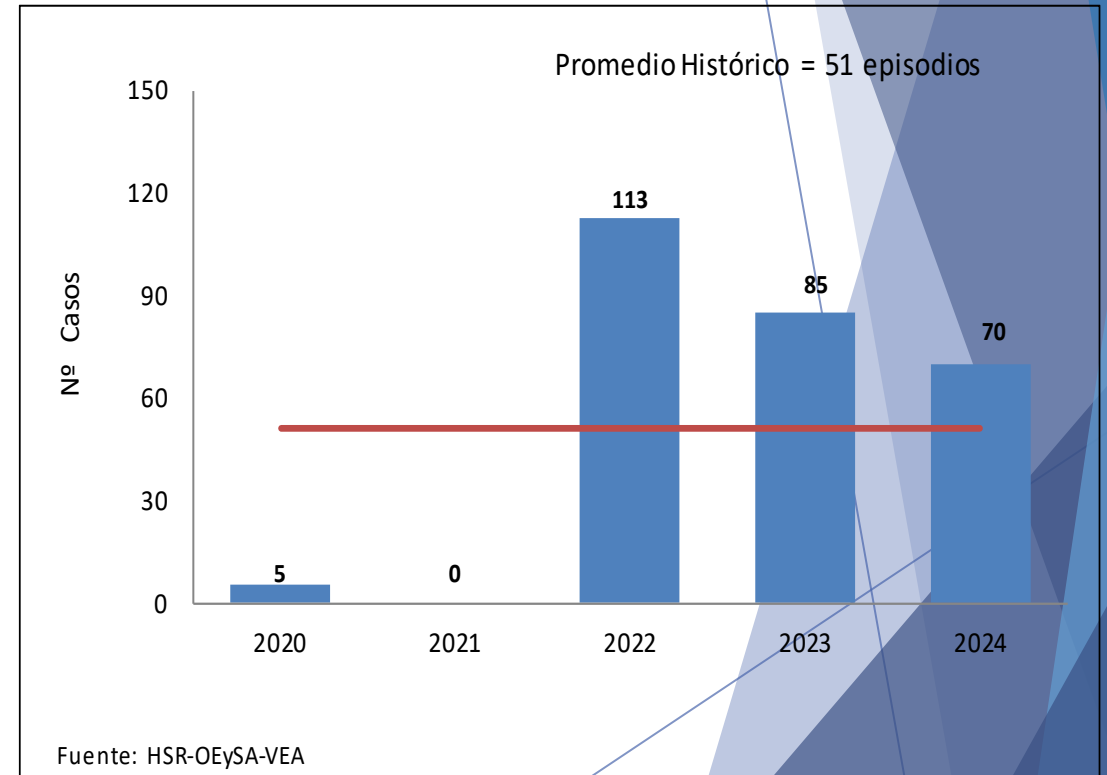
Hospital Santa Rosa - Años 2020 – 2024 (SE 37)



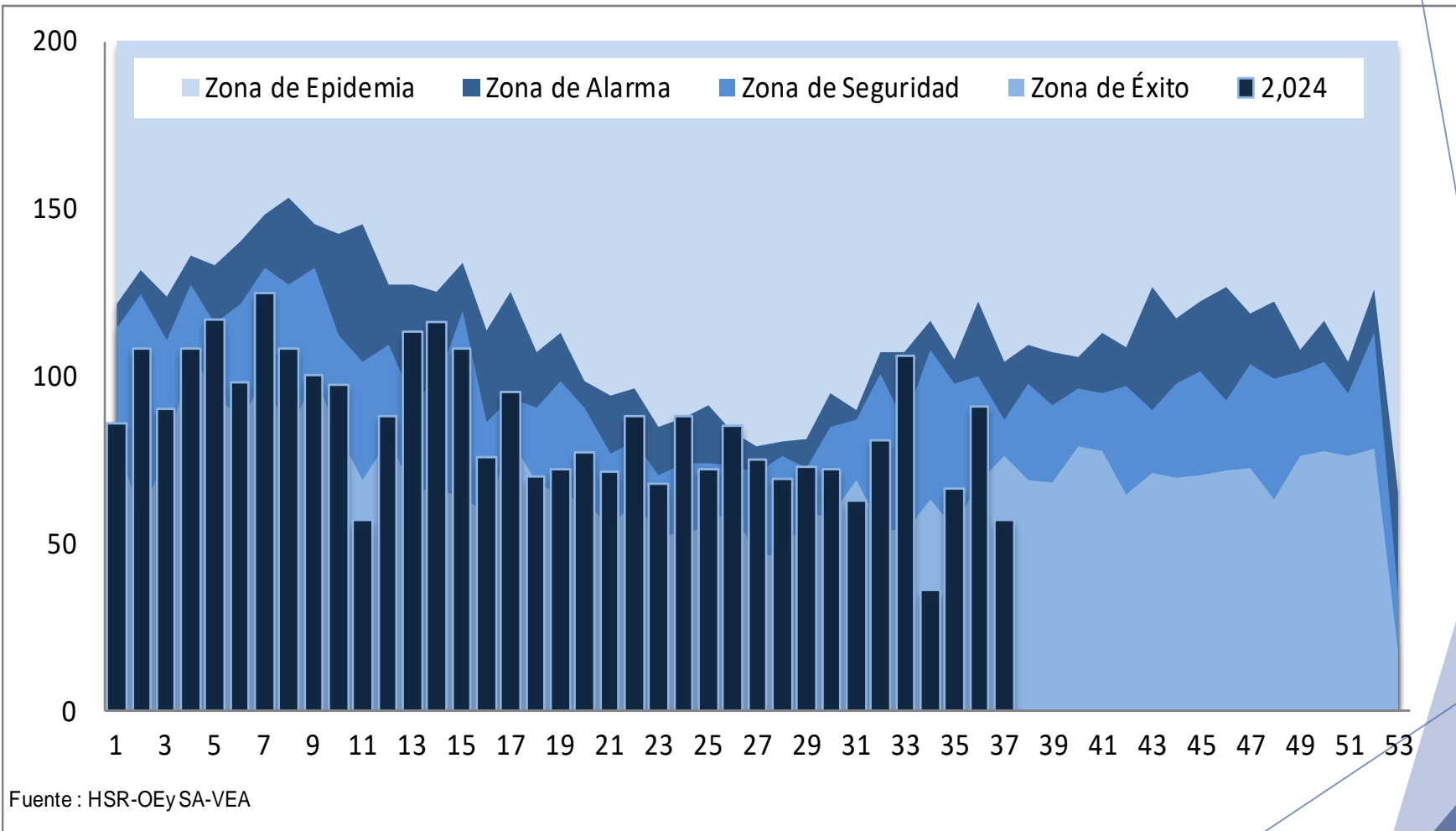
EDAs Acuosas



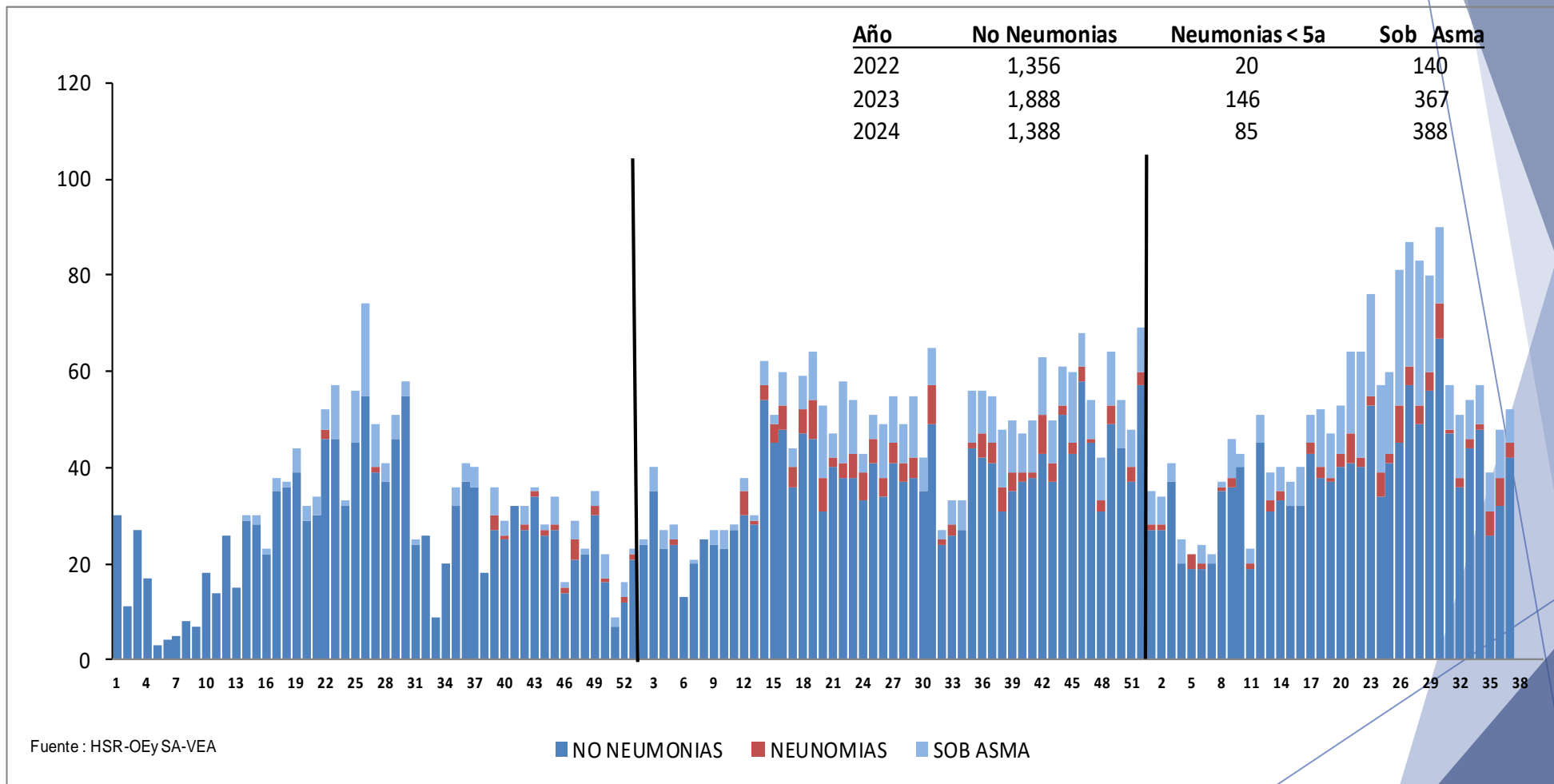
EDAs Disentéricas



Canal Endémico de EDAs (acuosas y disintéricas) Año 2024 (SE 37)



Comportamiento Semanal de IRAs Hospital Santa Rosa - Años 2022 – 2024 (SE 37)



Comportamiento Semanal de IRAs Hospital Santa Rosa - Años 2023 – 2024 (SE 37)

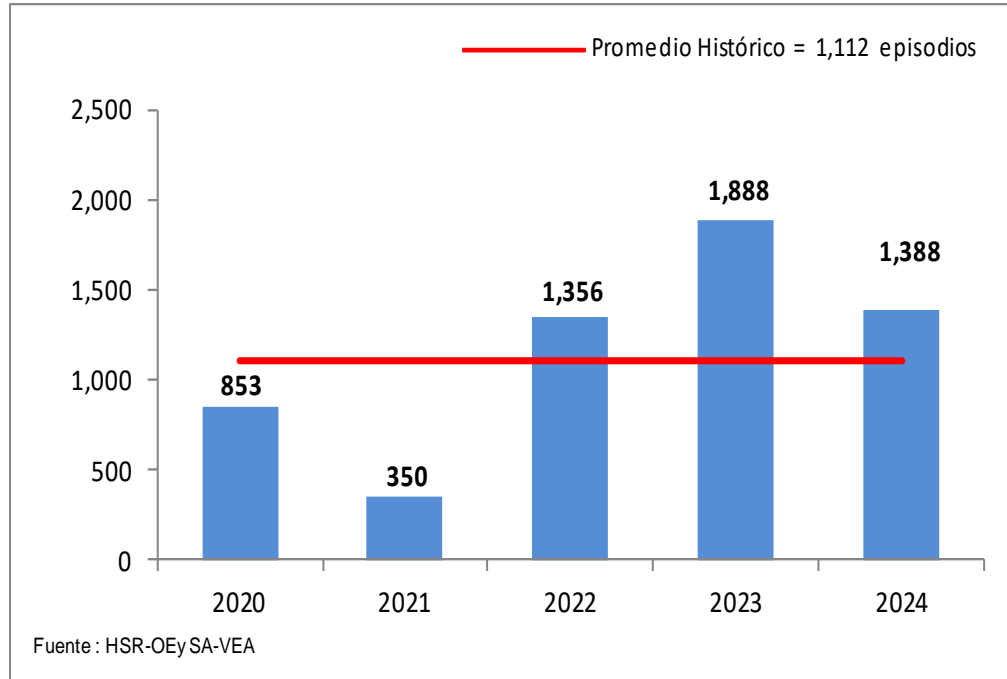


IRAS (No Neumonías + Neumonías No Graves + Neumonías Graves)		2024			2023		
		Semana 37	Acum.	Total	Semana 37	Acum.	Total
No Neumonías	< 2 meses	1	47	1,388	2	46	1,252
	2-11 meses	8	346		11	306	
	1-4 años	33	995		28	900	
Neumonías < 5 años	Neum. No Grave	2-11 meses	3	9		1	18
		1-4 años	6		1	17	
	Neum. Grave	< 2 meses	1	2			
		2-11 meses		17		6	
		1-4 años	2	58	77	3	78
Neumonías 5 a más	5-9 años	5	49	103		60	203
	10-19 años		22		1	17	
	20-59 años	1	6		2	35	
	60 a más	2	26		1	91	
SOB Asma	<2 años	1	123	388	3	64	219
	2 - 4 años	6	265		7	155	

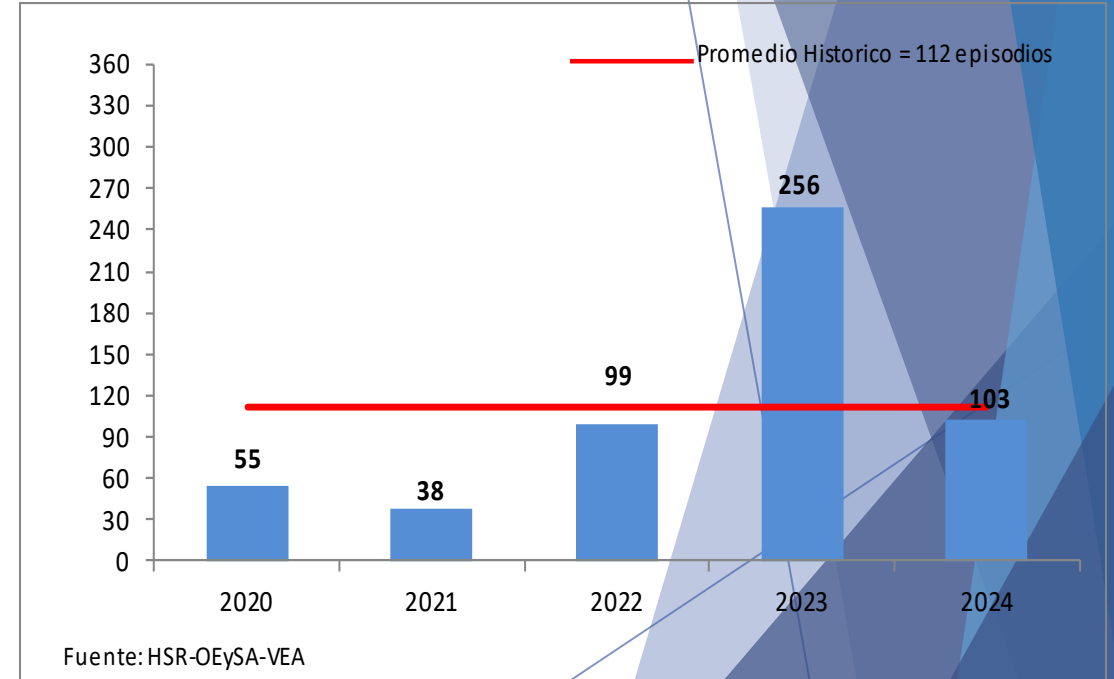
IRAS (No Neumonías < 5a) y Neumonías en Adultos Hospital Santa Rosa - Años 2020 – 2024 (SE 37)



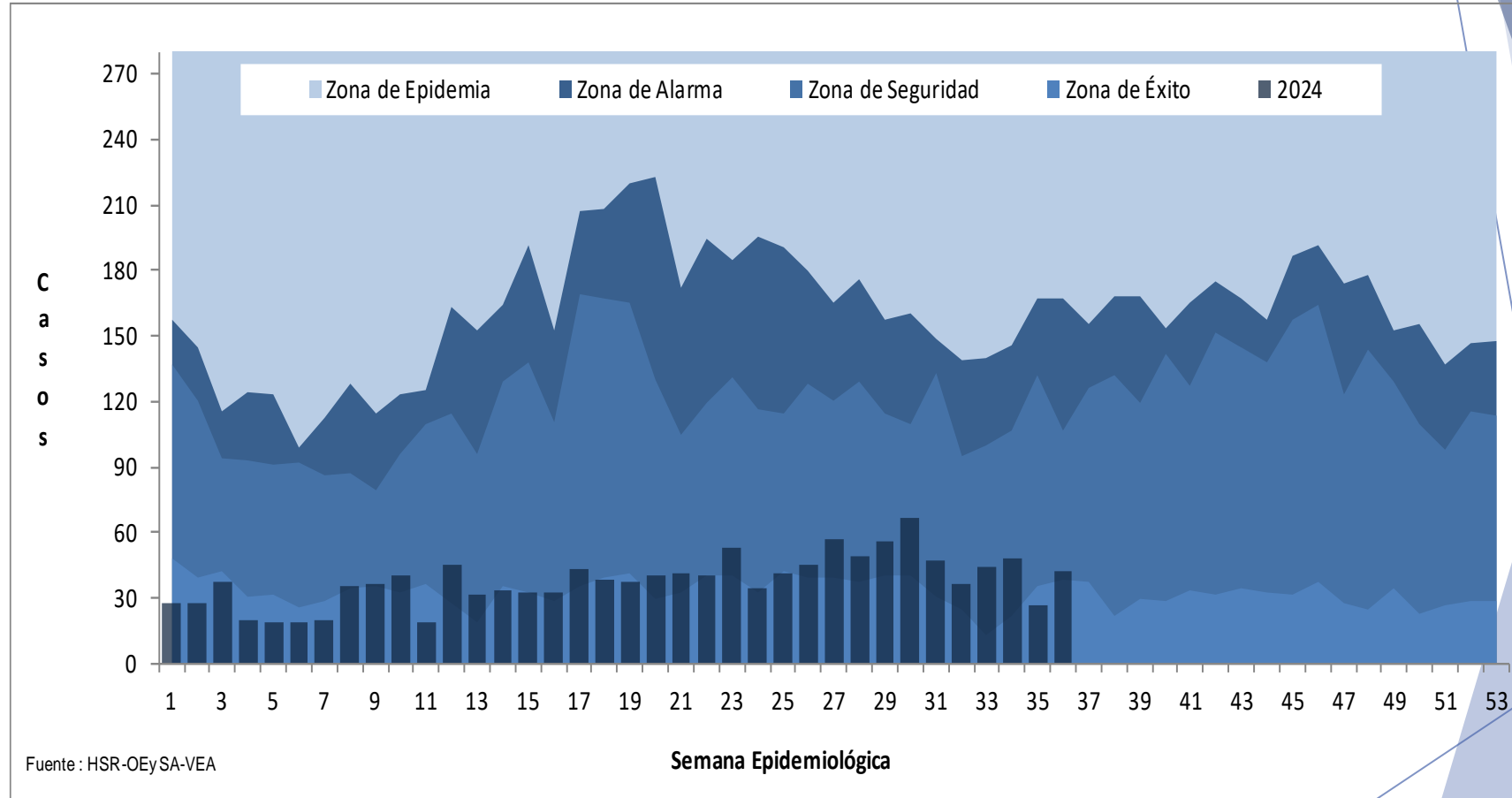
No Neumonías < 5 años



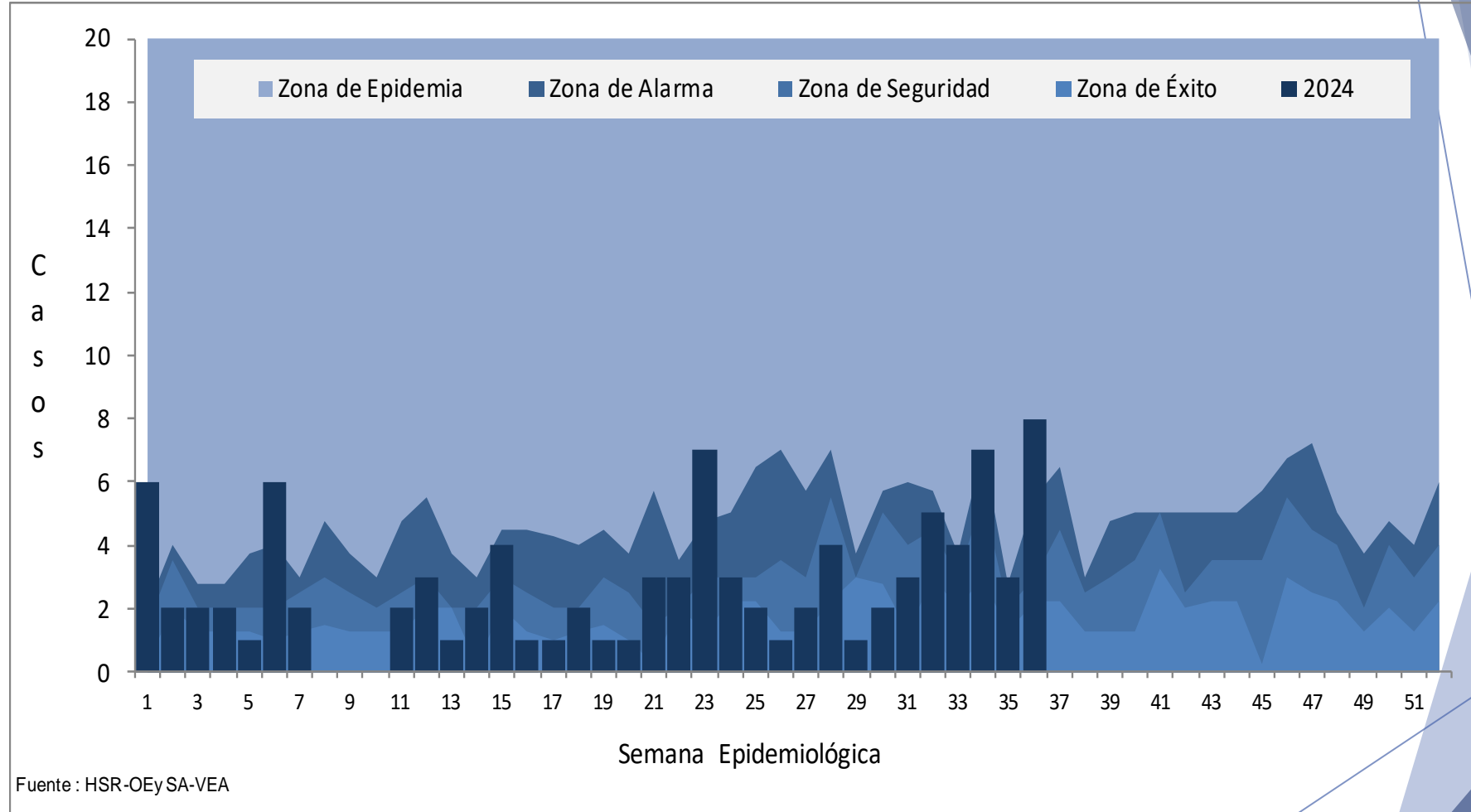
Neumonías > 5 años



Canal Endémico de IRAs (No neumonías + Neumonías + NG+EMG <5 años) Año 2024 (SE 37)

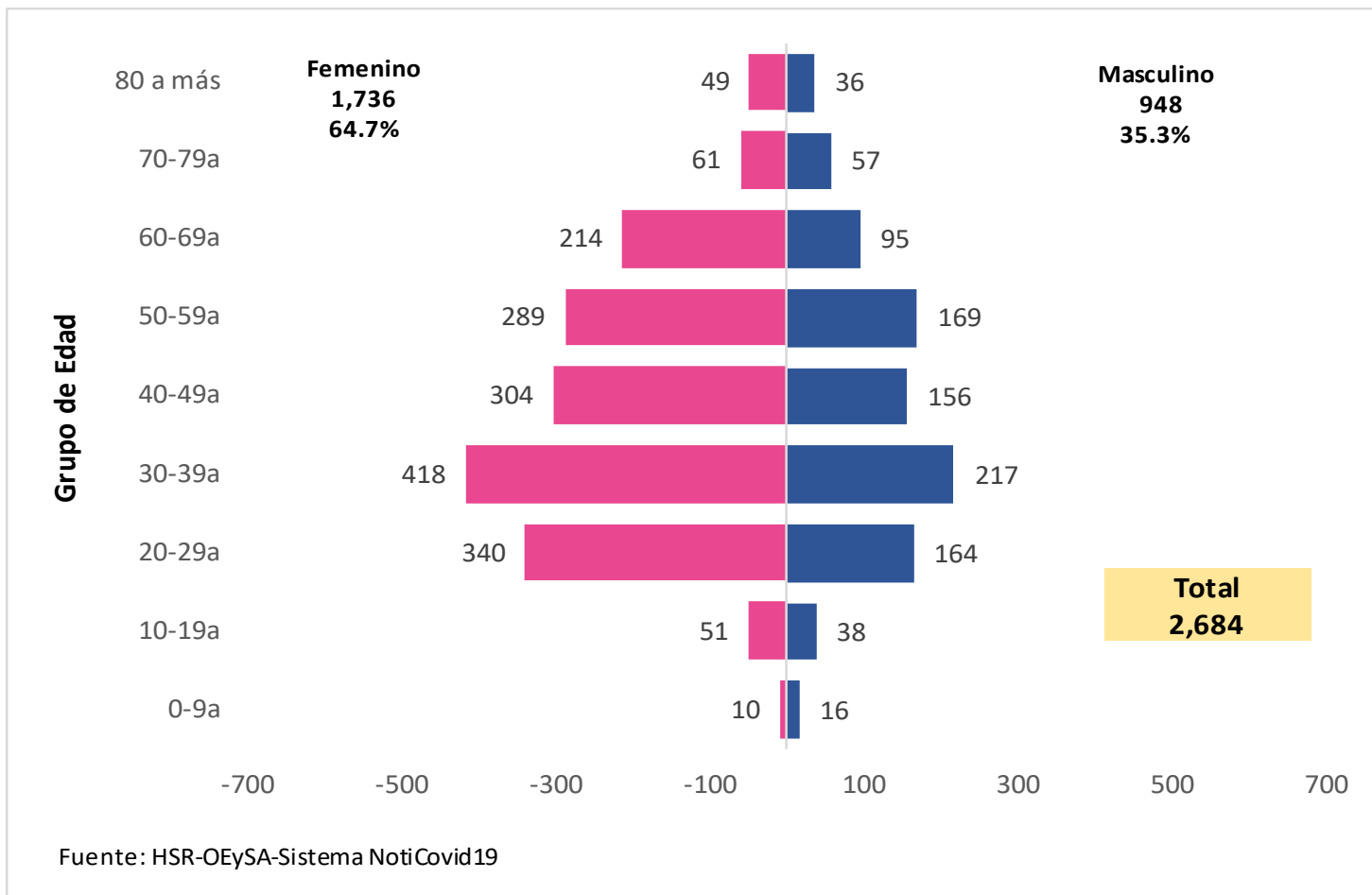


Canal Endémico de Neumonías > 5 años Año 2024 (SE 37)



* SE 08,09 y 10 no hay Casos

Casos Positivos a COVID-19, según sexo y grupo edad Hospital Santa Rosa 2022 – 2024 (14 Setiembre)



Comportamiento de casos positivos de COVID -19

Hospital Santa Rosa

01 de Enero 2023 al 14 Setiembre 2024

