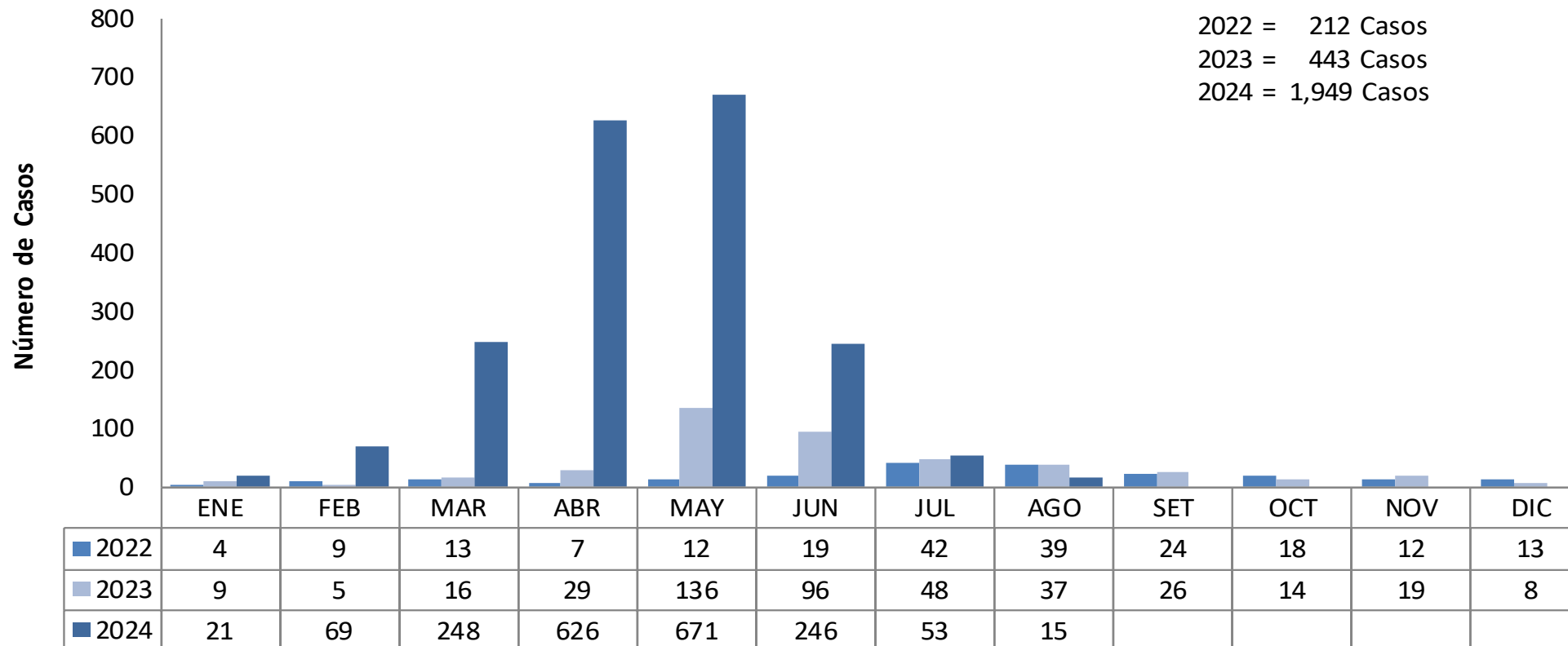


# SALA SITUACIONAL SEMANAL. HOSPITAL SANTA ROSA OFICINA DE EPIDEMIOLOGÍA AÑO 2024

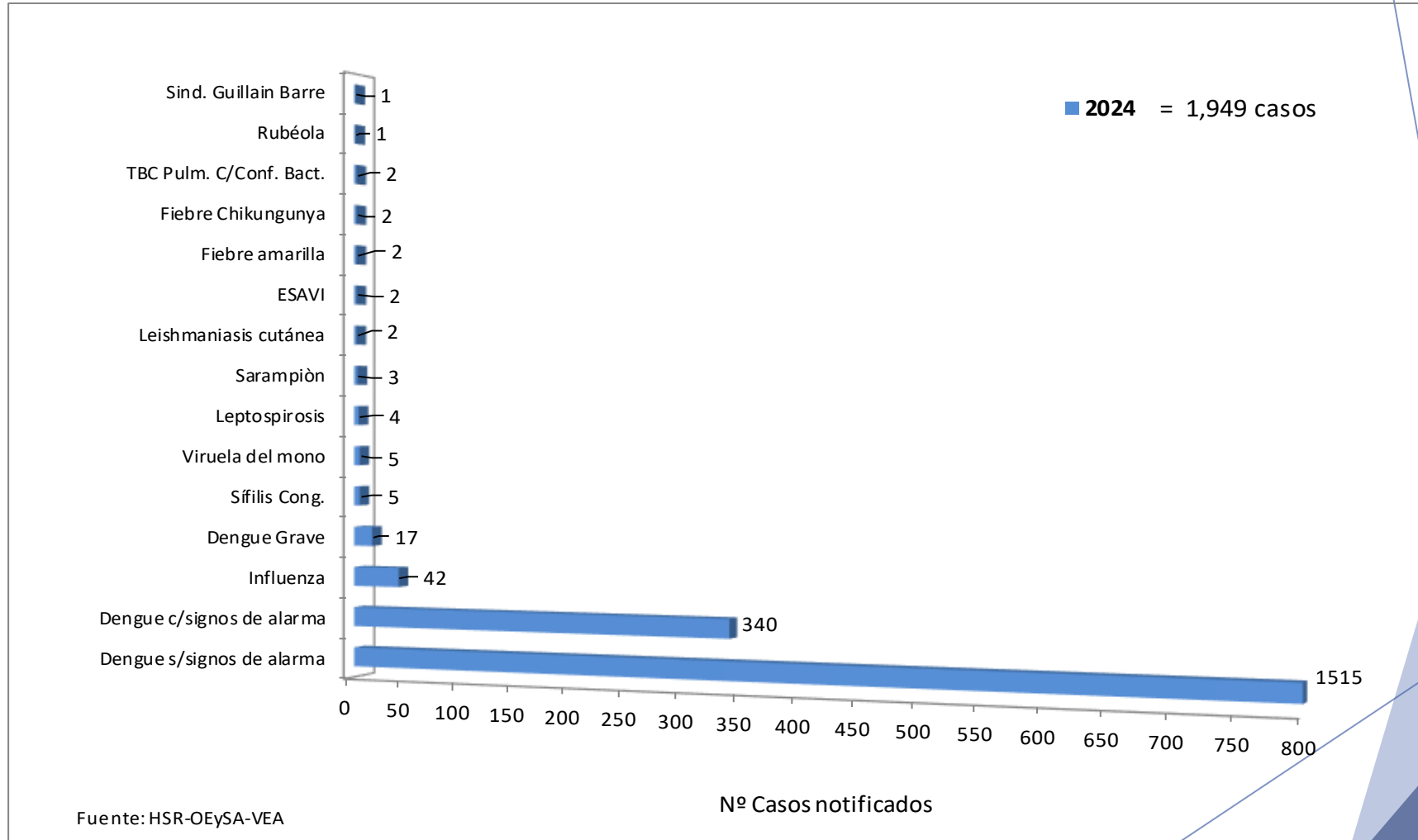


# Notificación de Casos de Enfermedades Sujetas a Vigilancia Epidemiológica. Hospital Santa Rosa Años 2022 – 2024 (SE 35)

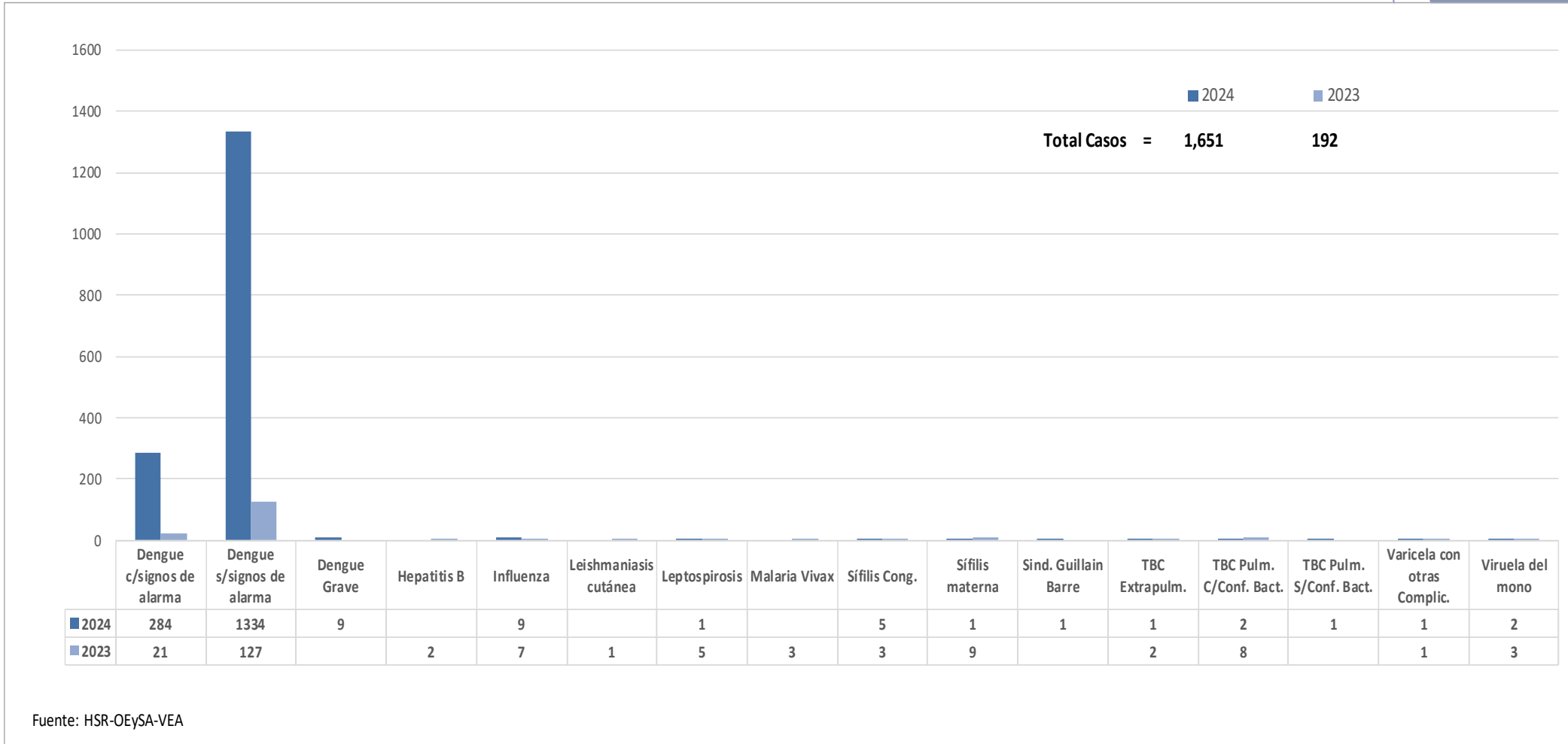


Fuente: HSR-OEySA-VEA

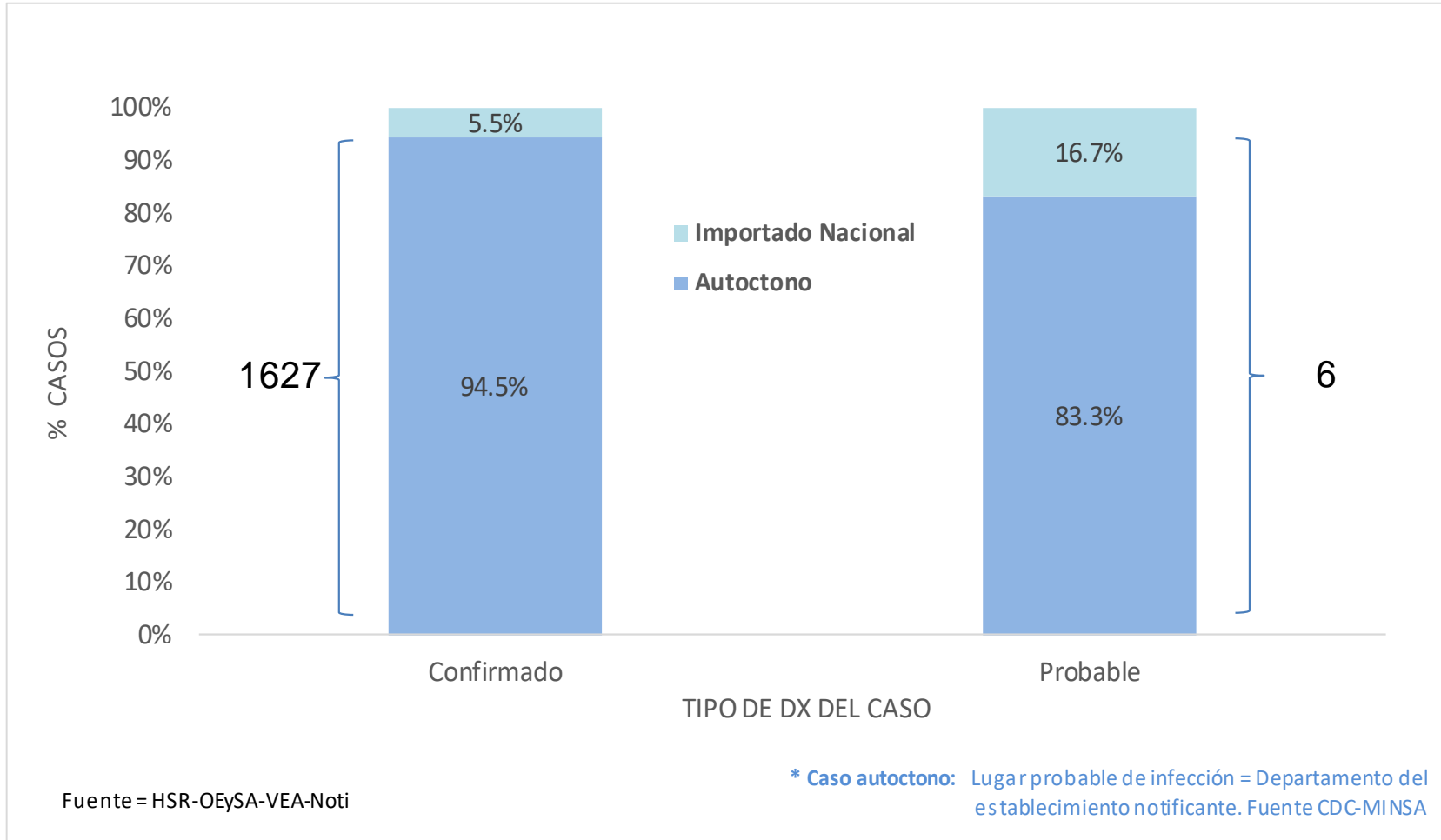
# Notificación de Casos de Enfermedades Sujetas a Vigilancia Epidemiológica. Hospital Santa Rosa Año 2024 (SE 35)



# Casos Confirmados de Enfermedades Sujetas a Vigilancia Epidemiológica. Hospital Santa Rosa Años 2023 - 2024 (SE 35)

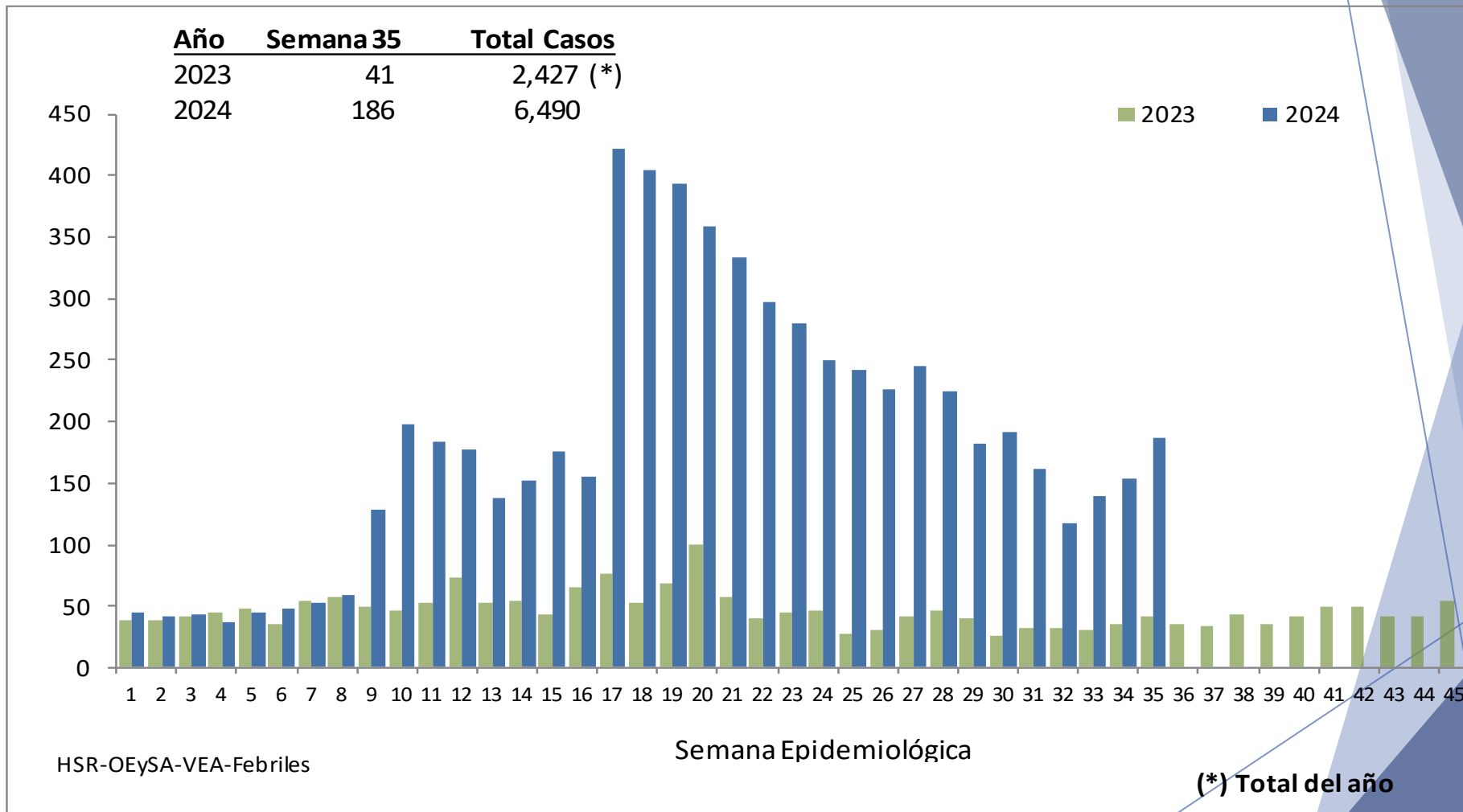


# Casos Confirmados y Probables de Dengue\*, según tipo del caso. Hospital Santa Rosa Años 2024 (SE 35)



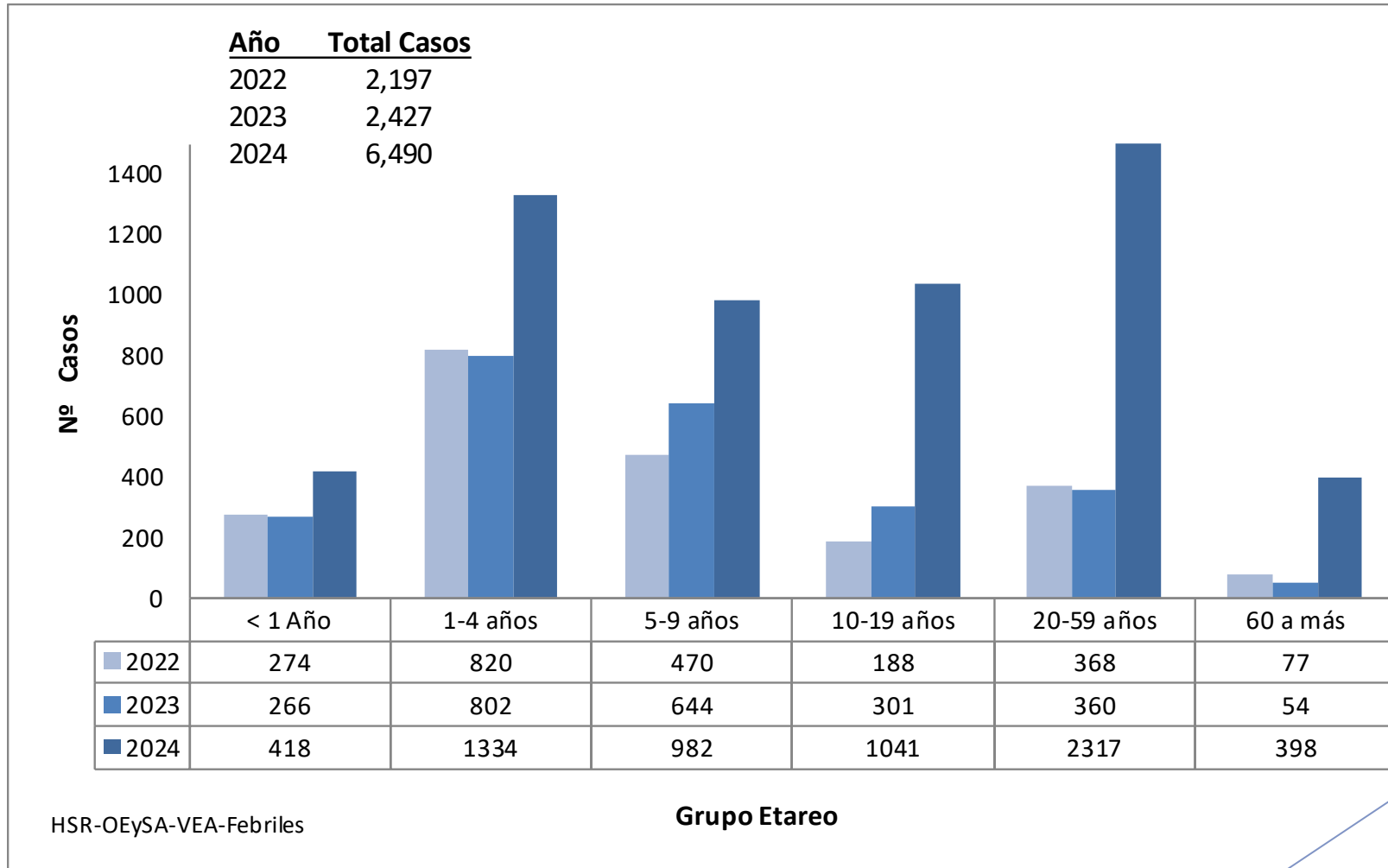
\*Información de casos con ficha epidemiológica

# Comportamiento Semanal de Febriles Hospital Santa Rosa - Años 2023 – 2024 (SE 35)



## Febriles según grupo de edad

### Hospital Santa Rosa - Años 2022 – 2024 (SE 35)





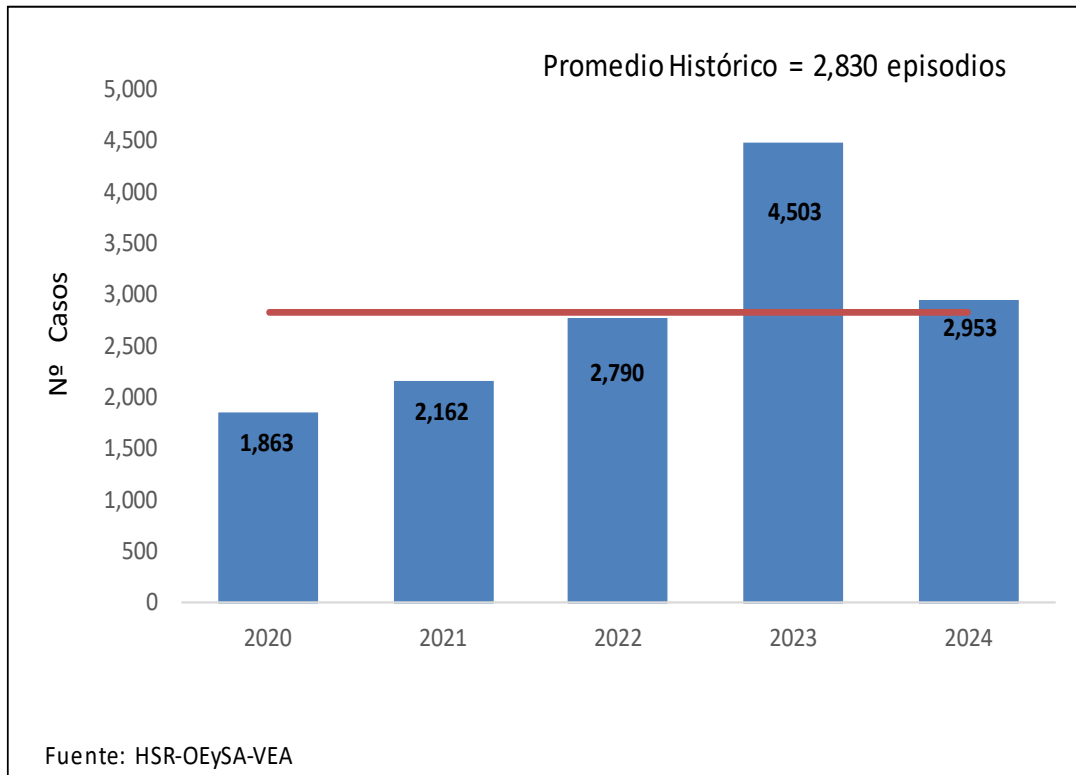


# EDAs Acuosas y Disentéricas

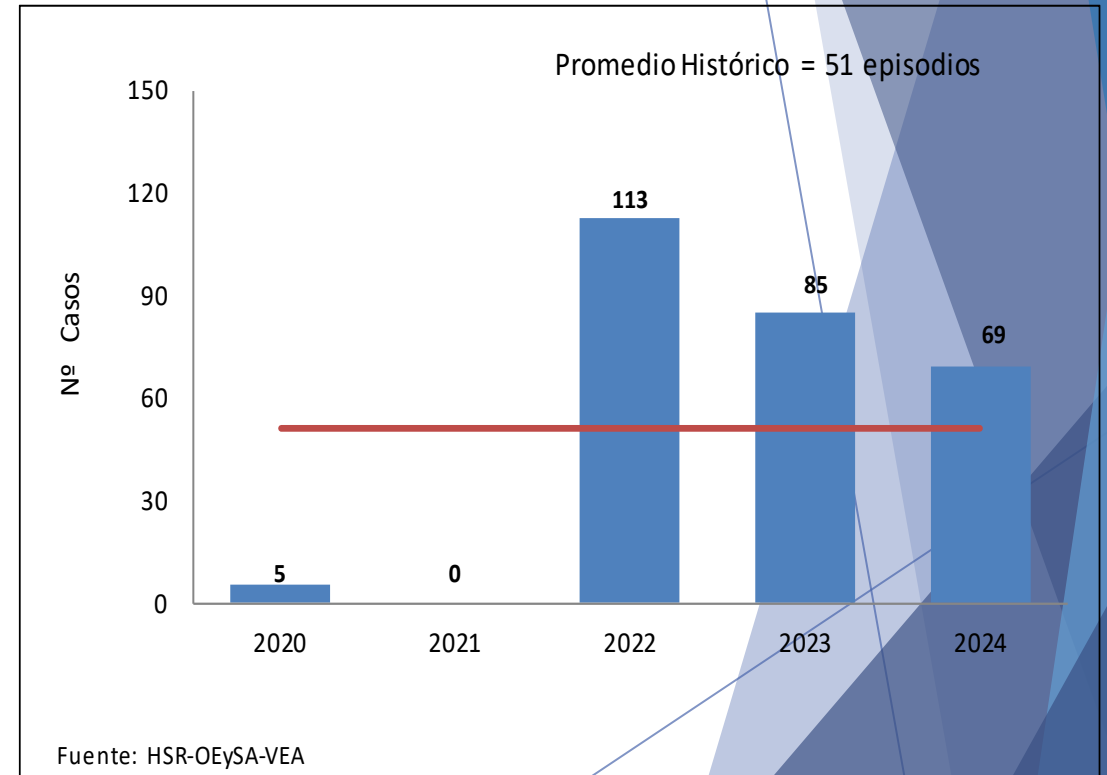
## Hospital Santa Rosa - Años 2020 – 2024 (SE 35)



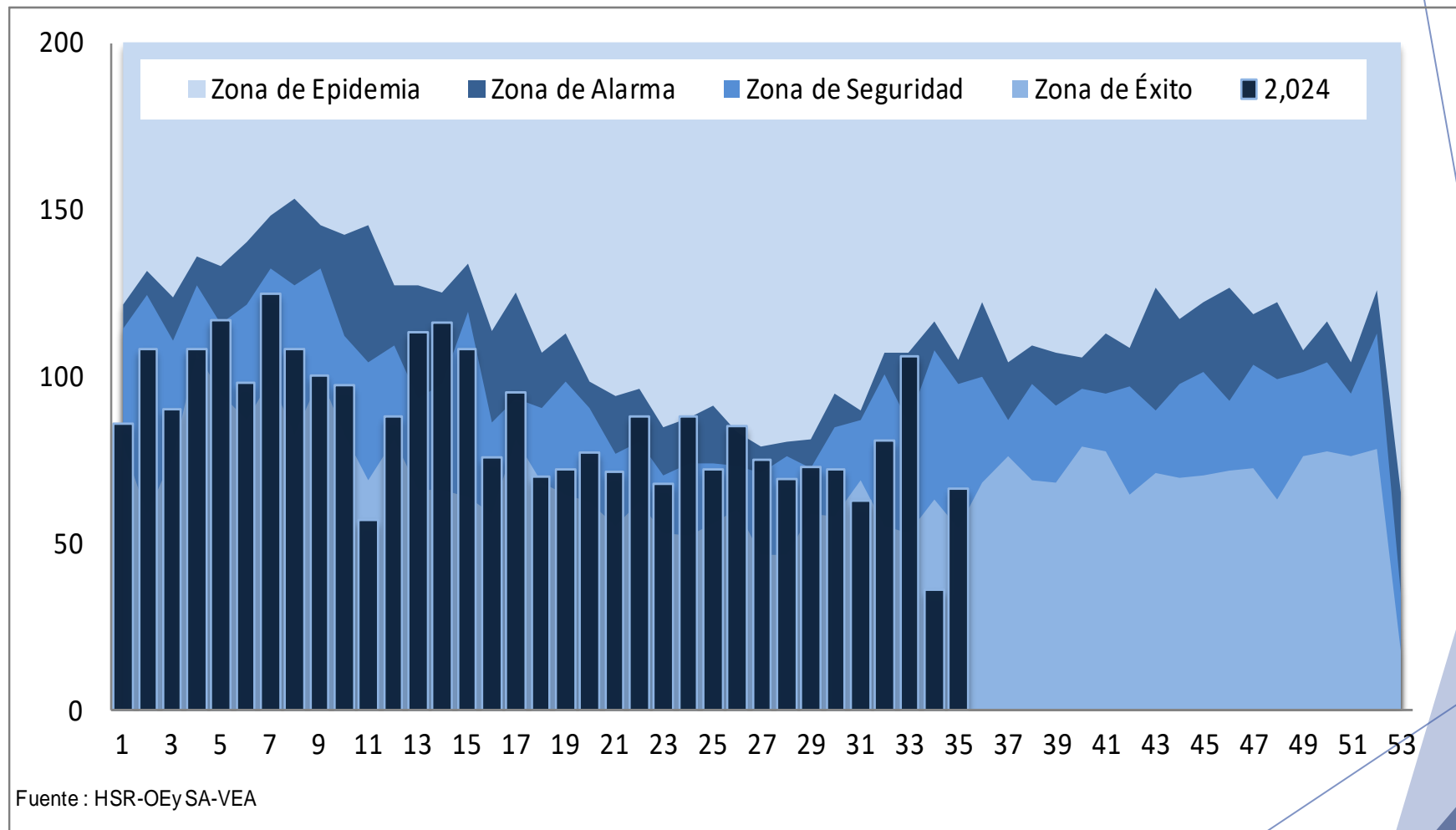
### EDAs Acuosas



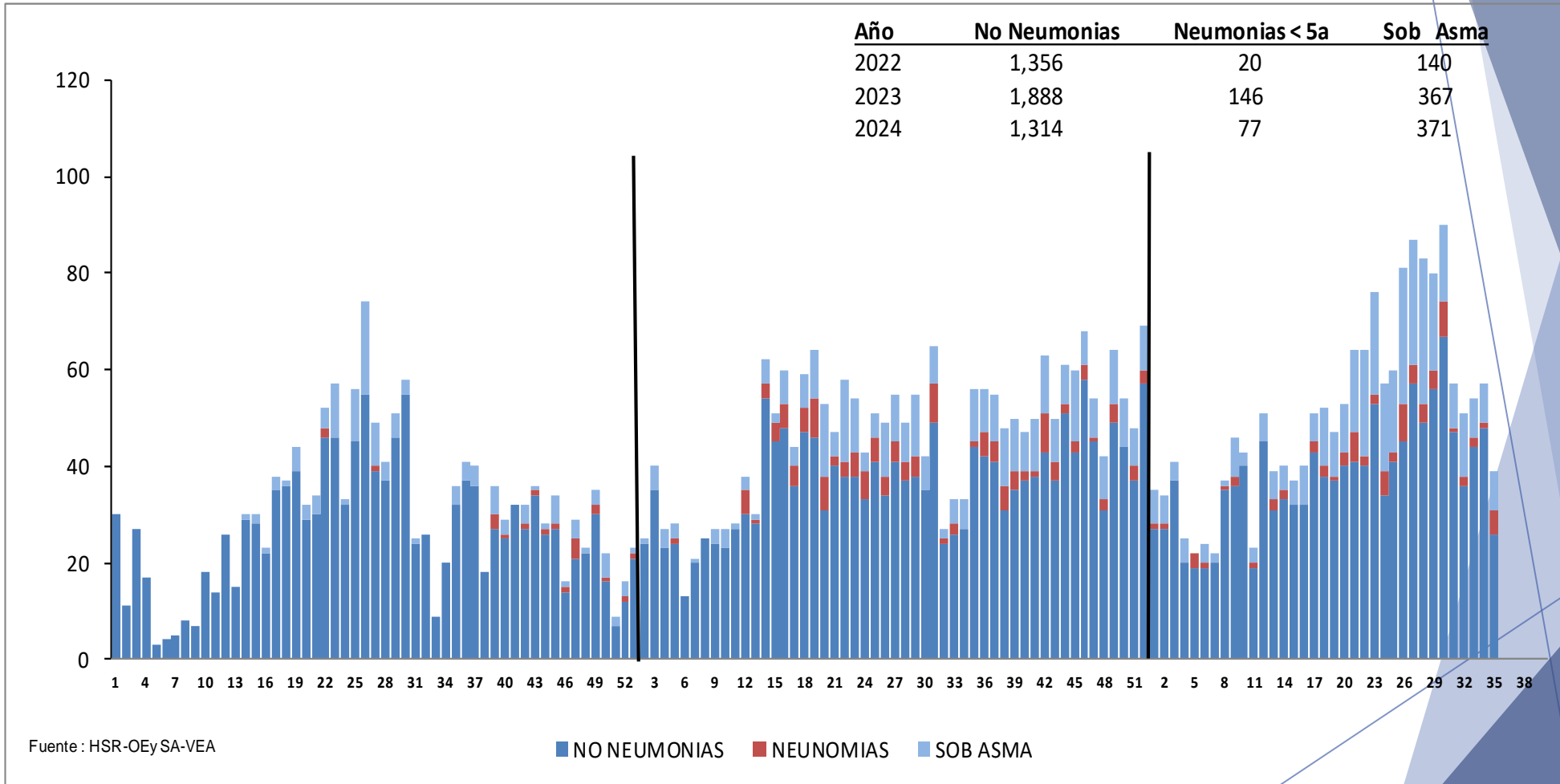
### EDAs Disentéricas



## Canal Endémico de EDAs (acuosas y disintéricas) Año 2024 (SE 35)



# Comportamiento Semanal de IRAs Hospital Santa Rosa - Años 2022 – 2024 (SE 35)



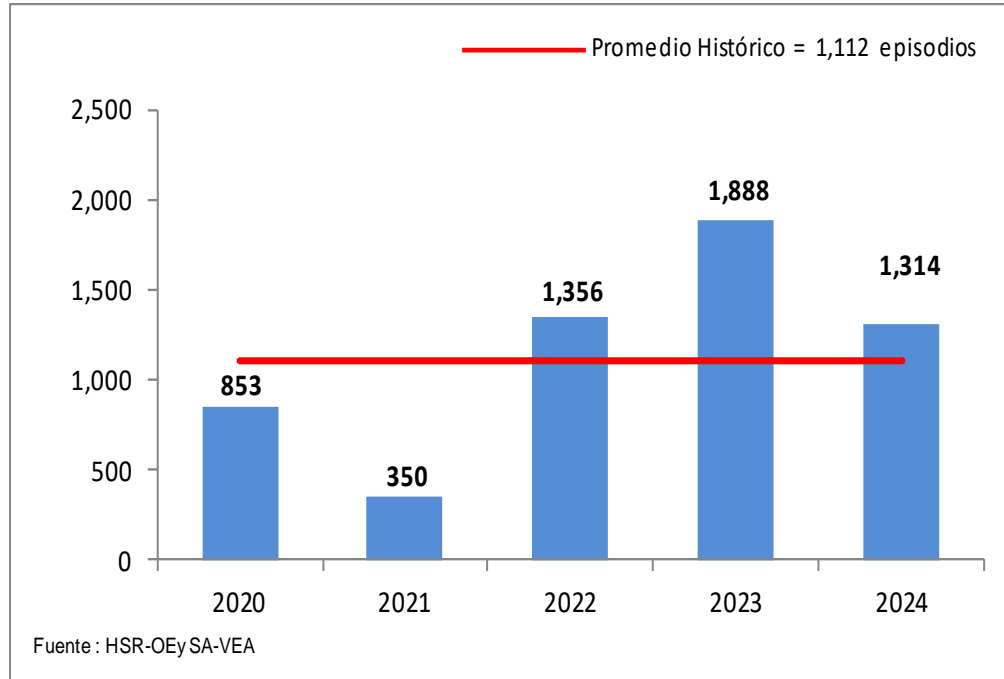
## Comportamiento Semanal de IRAs Hospital Santa Rosa - Años 2023 – 2024 (SE 35)

IRAS (No Neumonías + Neumonías No Graves + Neumonías Graves)		2024			2023		
		Semana 35	Acum.	Total	Semana 35	Acum.	Total
<b>No Neumonías</b>	< 2 meses		46	1,314	1	43	1,169
	2-11 meses	5	333		12	285	
	1-4 años	21	935		31	841	
<b>Neumonías &lt; 5 años</b>	Neum. No Grave	2-11 meses	3	7	1	10	10
		1-4 años	1				
	Neum. Grave	< 2 meses		1			
		2-11 meses		17		6	
		1-4 años	4	52	70	65	71
<b>Neumonías 5 a más</b>	5-9 años	2	43	89	1	58	195
	10-19 años	2	20		15		
	20-59 años		5		33		
	60 a más	3	21		1	89	
<b>SOB Asma</b>	<2 años	1	120	371	2	58	200
	2 - 4 años	7	251		9	142	

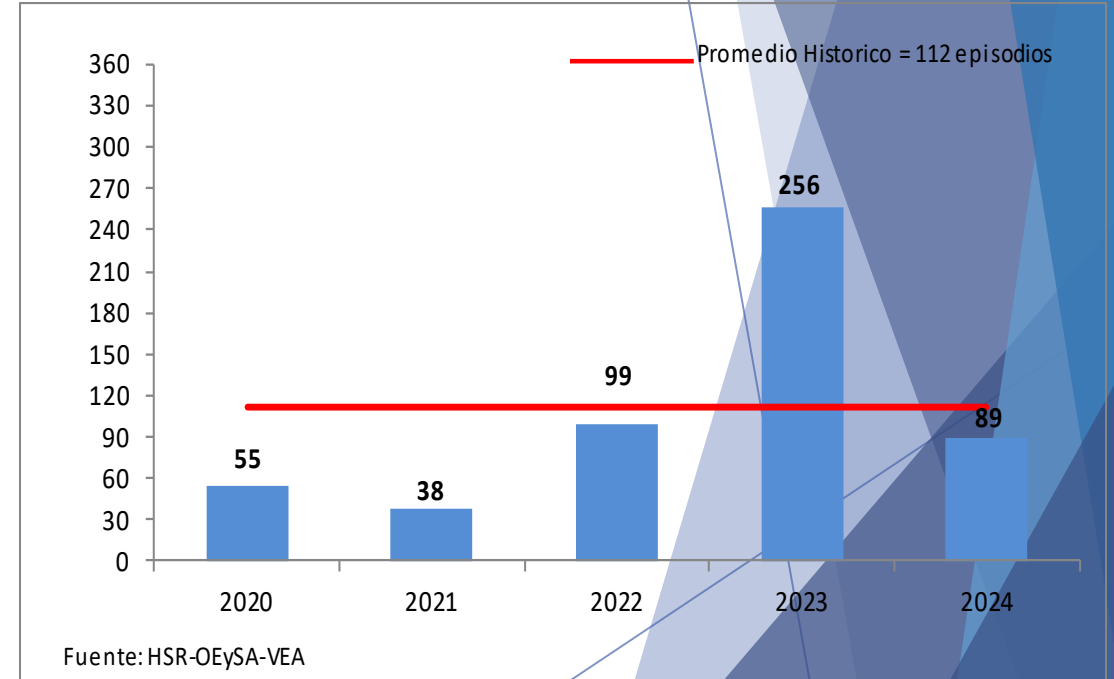
# IRAS (No Neumonías < 5a) y Neumonías en Adultos Hospital Santa Rosa - Años 2020 – 2024 (SE 35)



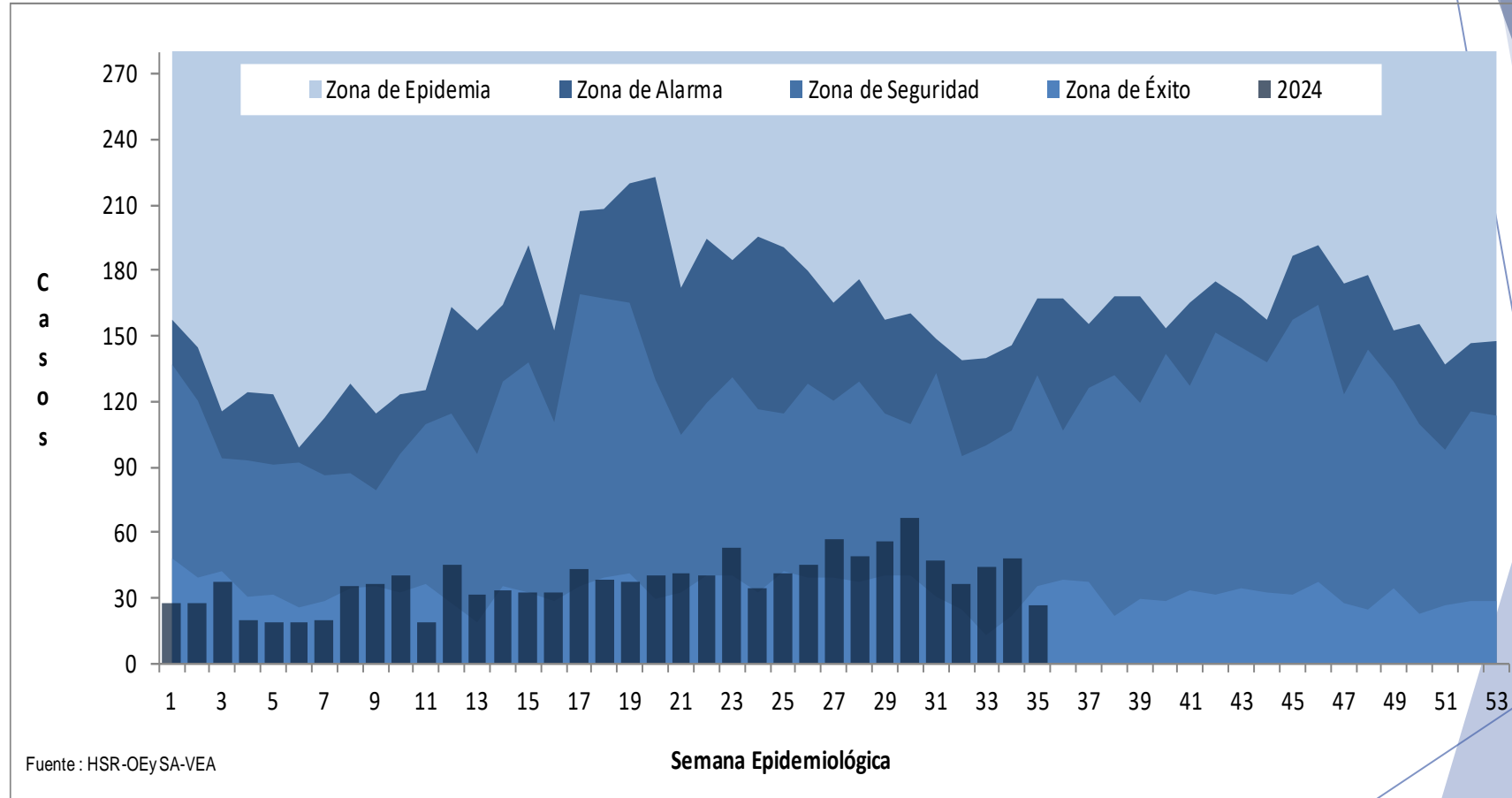
### No Neumonías < 5 años



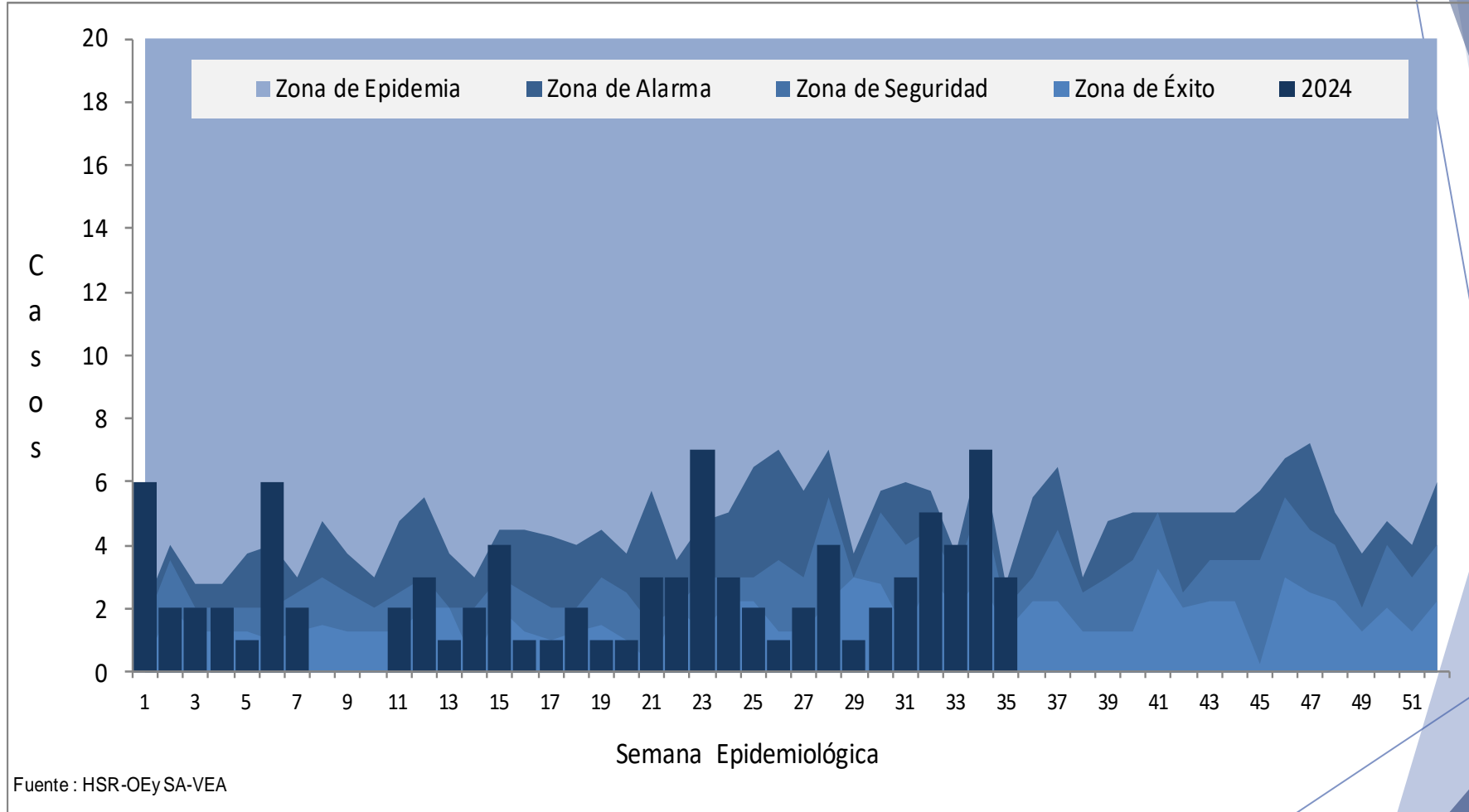
### Neumonías >5 años



# Canal Endémico de IRAs (No neumonías + Neumonías + NG+EMG <5 años) Año 2024 (SE 35)

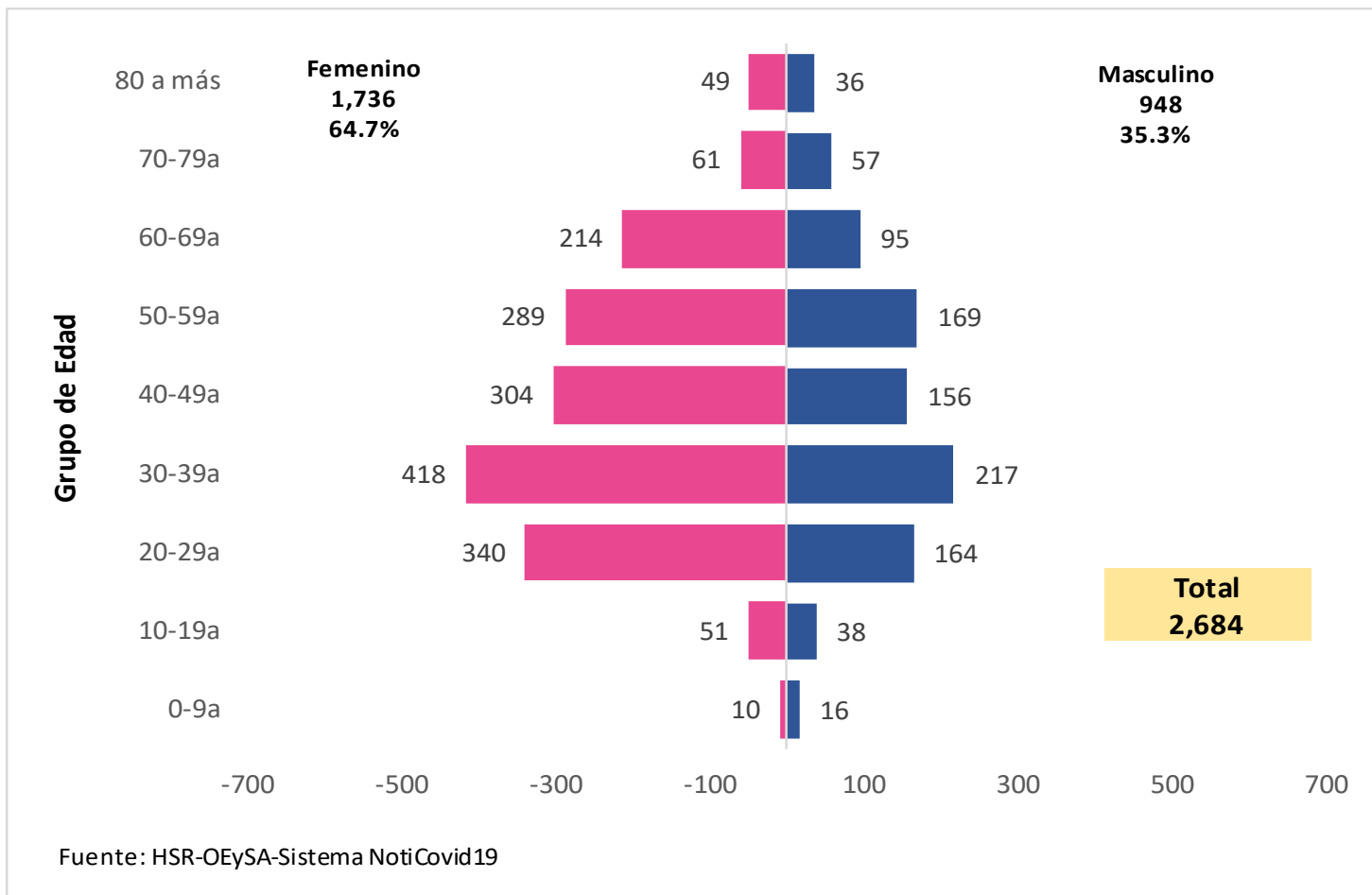


## Canal Endémico de Neumonías > 5 años Año 2024 (SE 35)



\* SE 08,09 y 10 no hay Casos

# Casos Positivos a COVID-19, según sexo y grupo edad Hospital Santa Rosa 2022 – 2024 (31 de Agosto)





# Comportamiento de casos positivos de COVID -19

## Hospital Santa Rosa

### 01 de Enero 2023 al 31 de Agosto 2024

