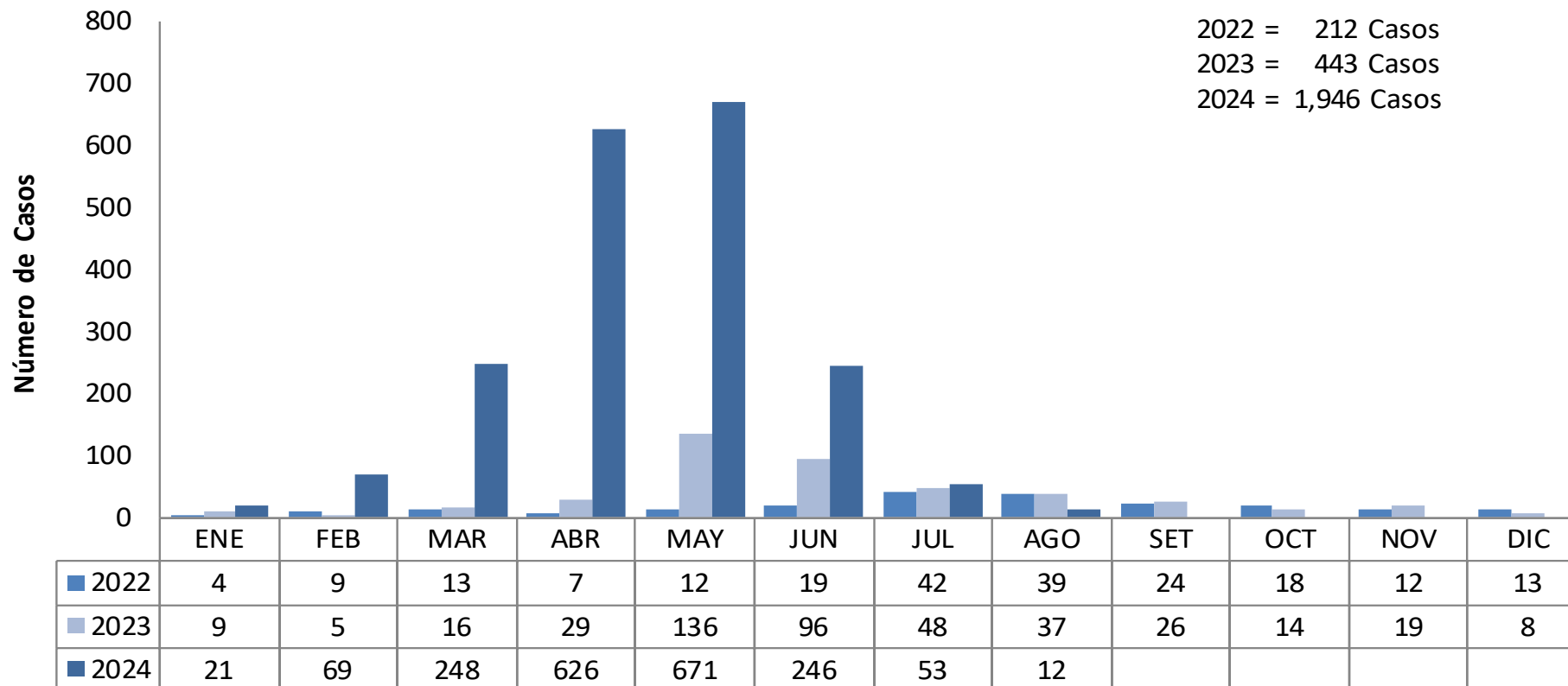


SALA SITUACIONAL SEMANAL. HOSPITAL SANTA ROSA OFICINA DE EPIDEMIOLOGÍA AÑO 2024

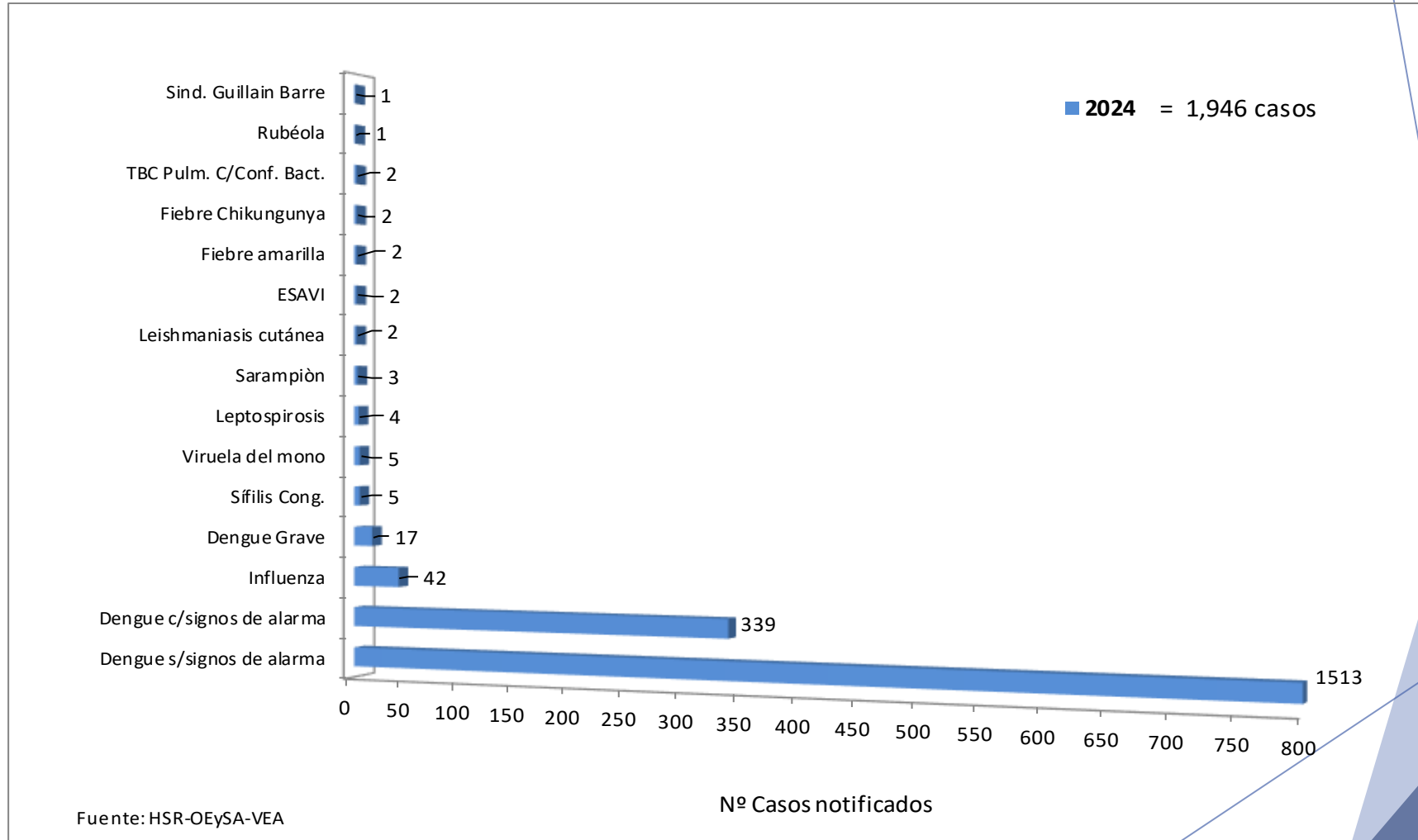


Notificación de Casos de Enfermedades Sujetas a Vigilancia Epidemiológica. Hospital Santa Rosa Años 2022 – 2024 (SE 34)



Fuente: HSR-OEySA-VEA

Notificación de Casos de Enfermedades Sujetas a Vigilancia Epidemiológica. Hospital Santa Rosa Año 2024 (SE 34)

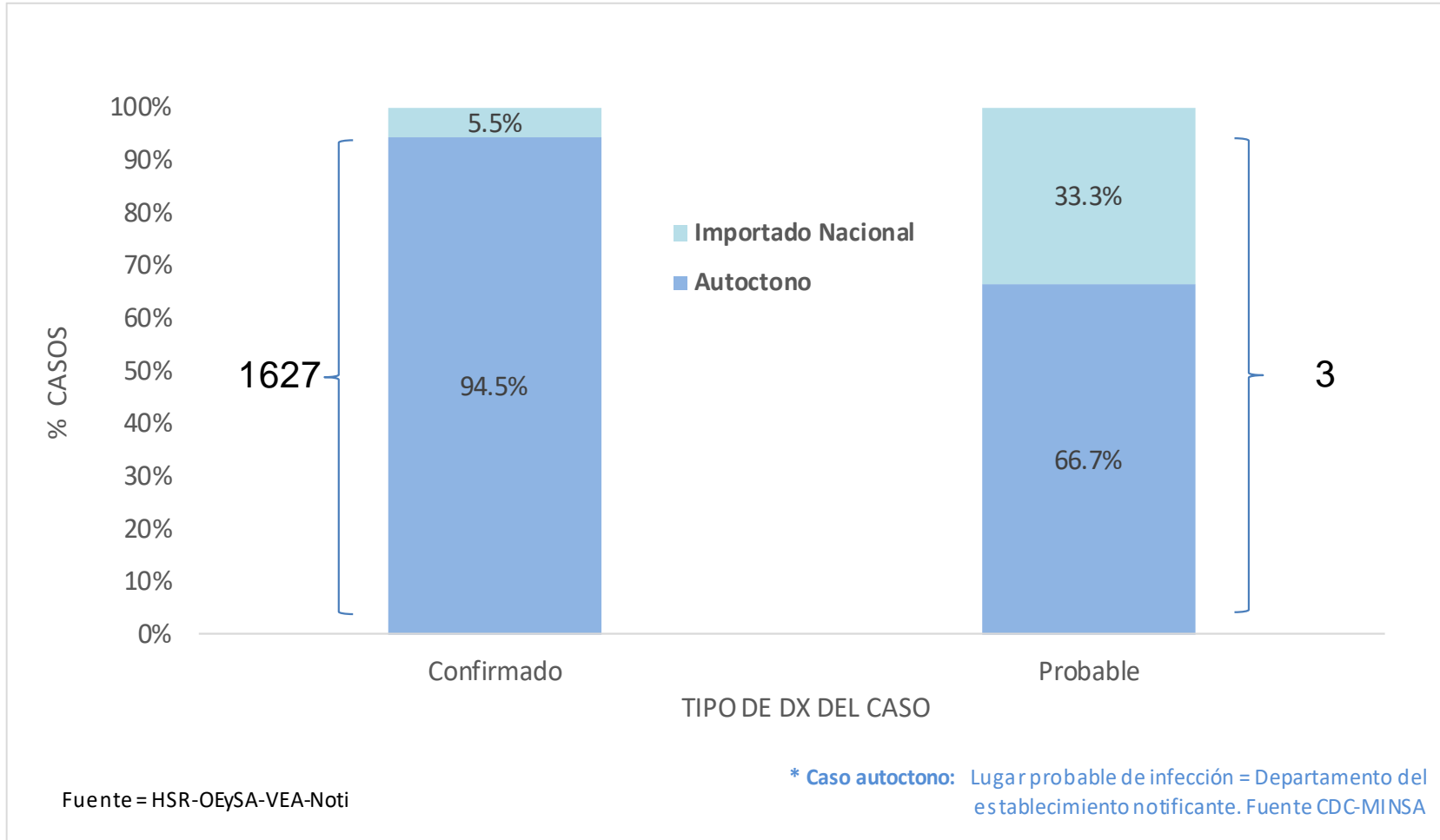


Casos Confirmados de Enfermedades Sujetas a Vigilancia Epidemiológica. Hospital Santa Rosa Años 2023 - 2024 (SE 34)



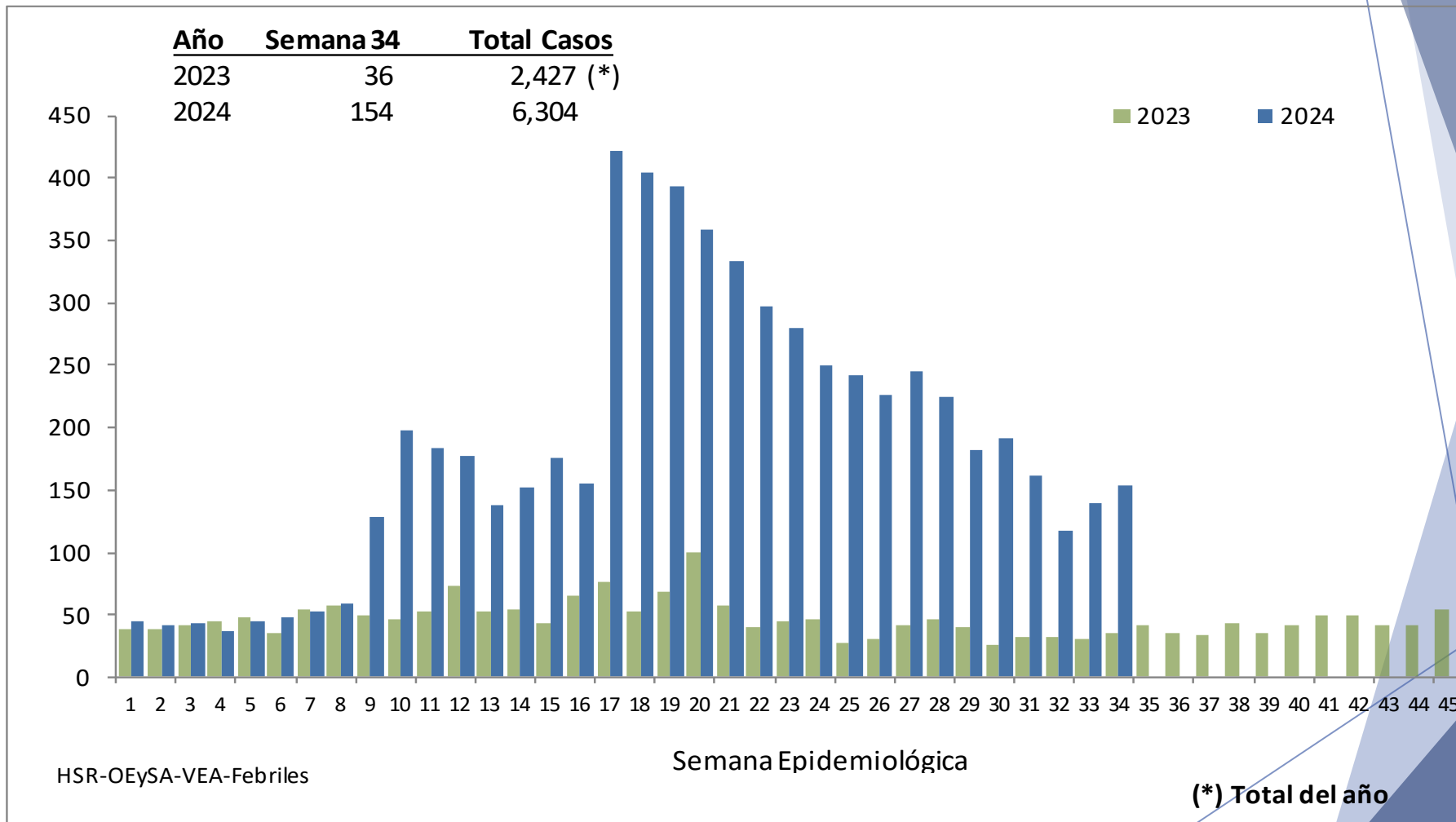
Fuente: HSR-OEySA-VEA

Casos Confirmados y Probables de Dengue*, según tipo del caso. Hospital Santa Rosa Años 2024 (SE 34)



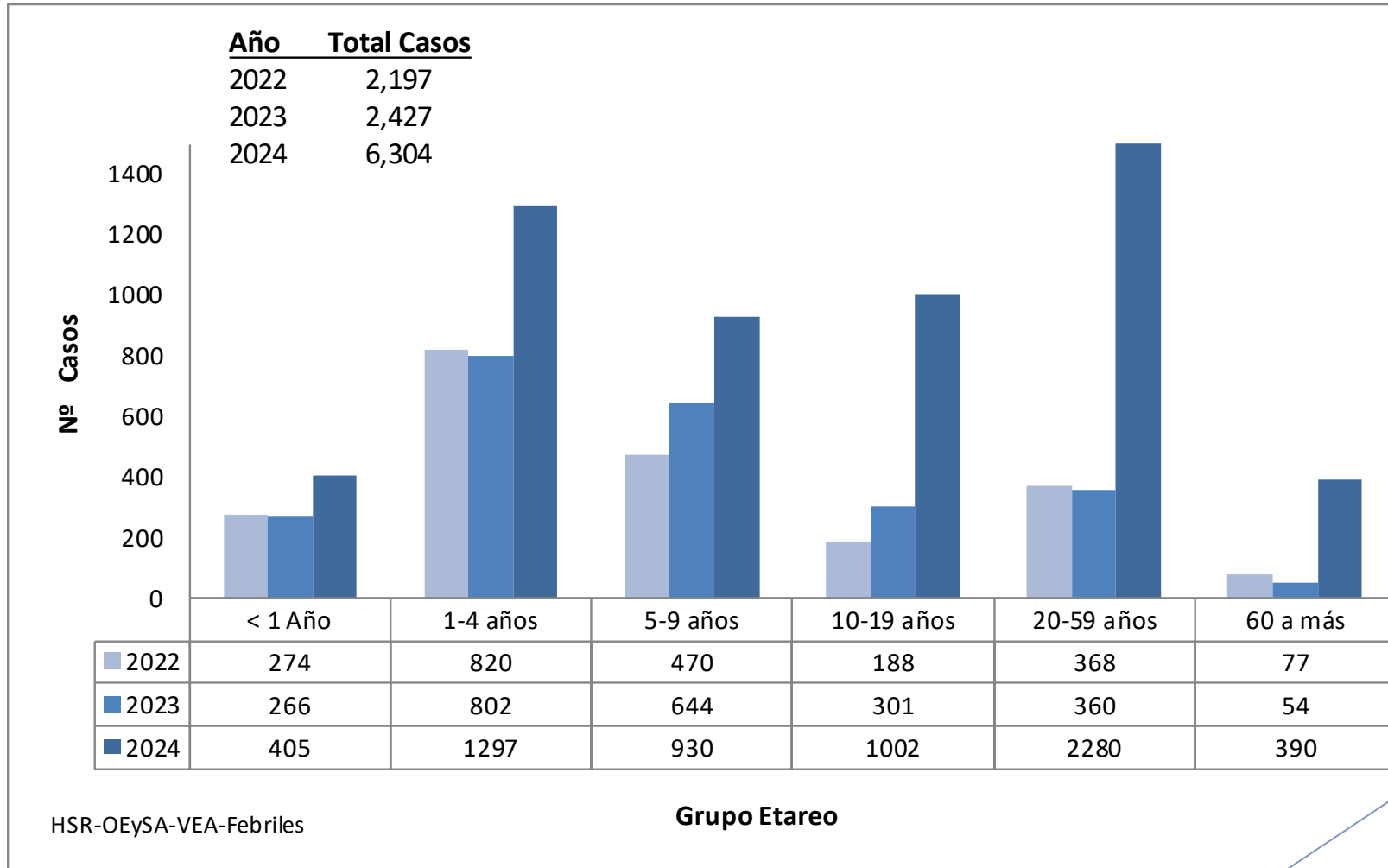
*Información de casos con ficha epidemiológica

Comportamiento Semanal de Febriles Hospital Santa Rosa - Años 2023 – 2024 (SE 34)

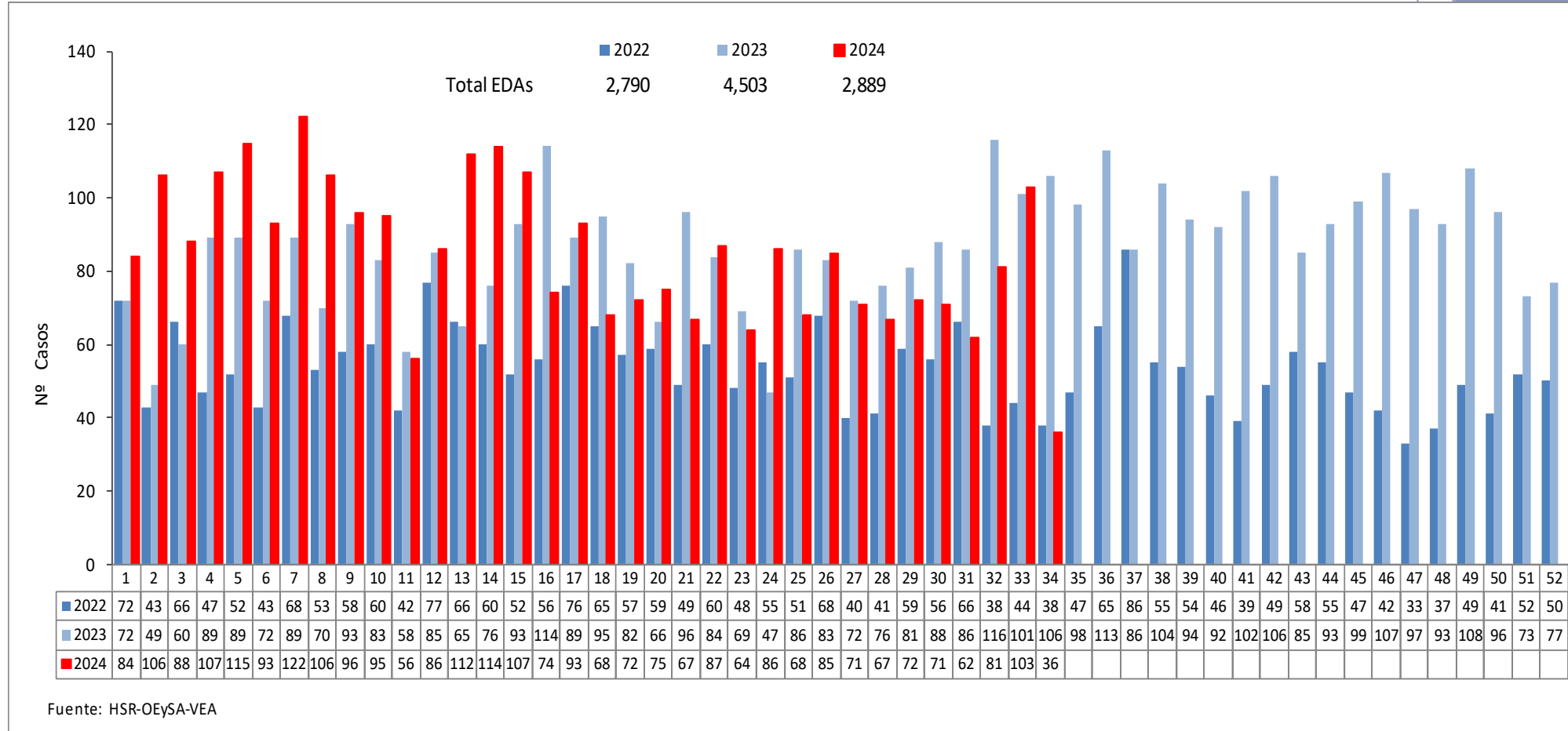


Febriles según grupo de edad

Hospital Santa Rosa - Años 2022 – 2024 (SE 34)



Comportamiento Semanal de EDAs Acuosas Hospital Santa Rosa - Años 2022 – 2024 (SE 34)

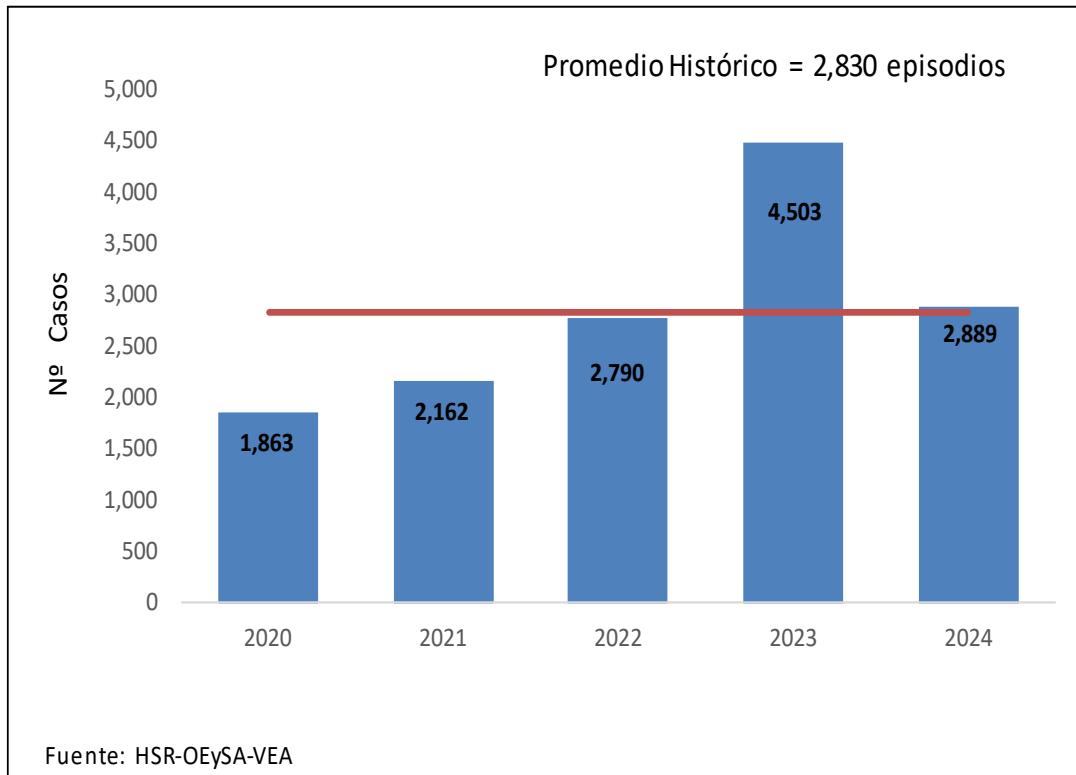


EDAs Acuosas y Disentéricas

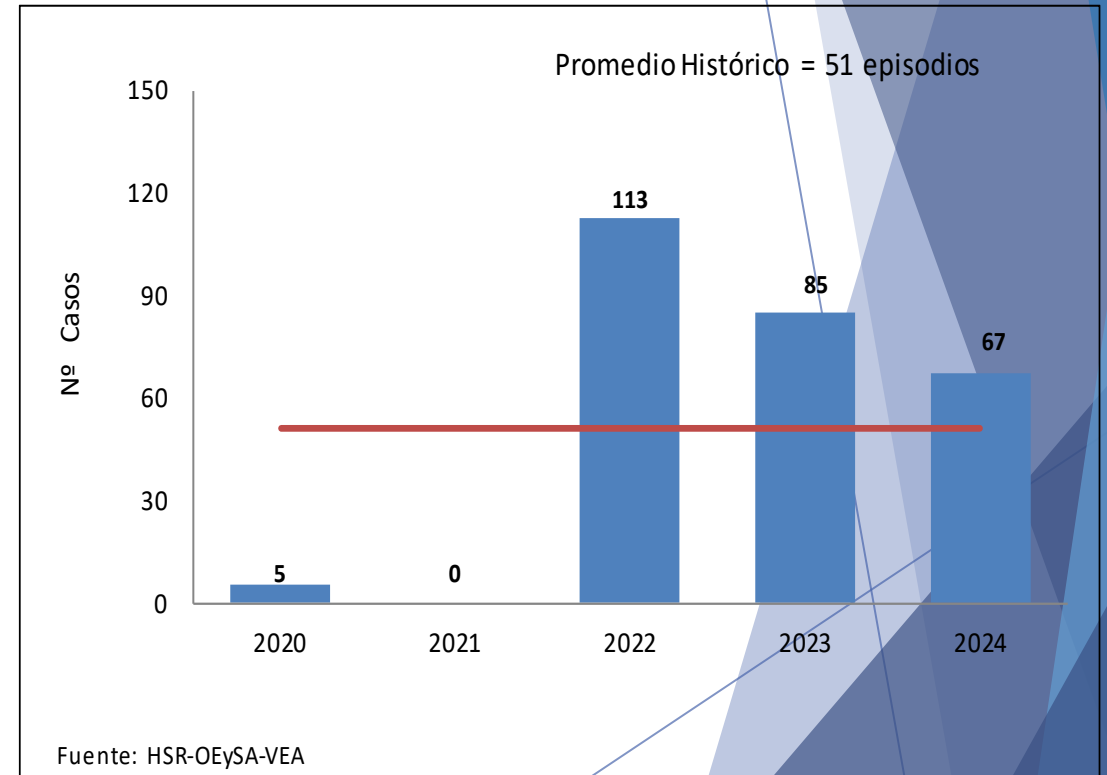
Hospital Santa Rosa - Años 2020 – 2024 (SE 34)



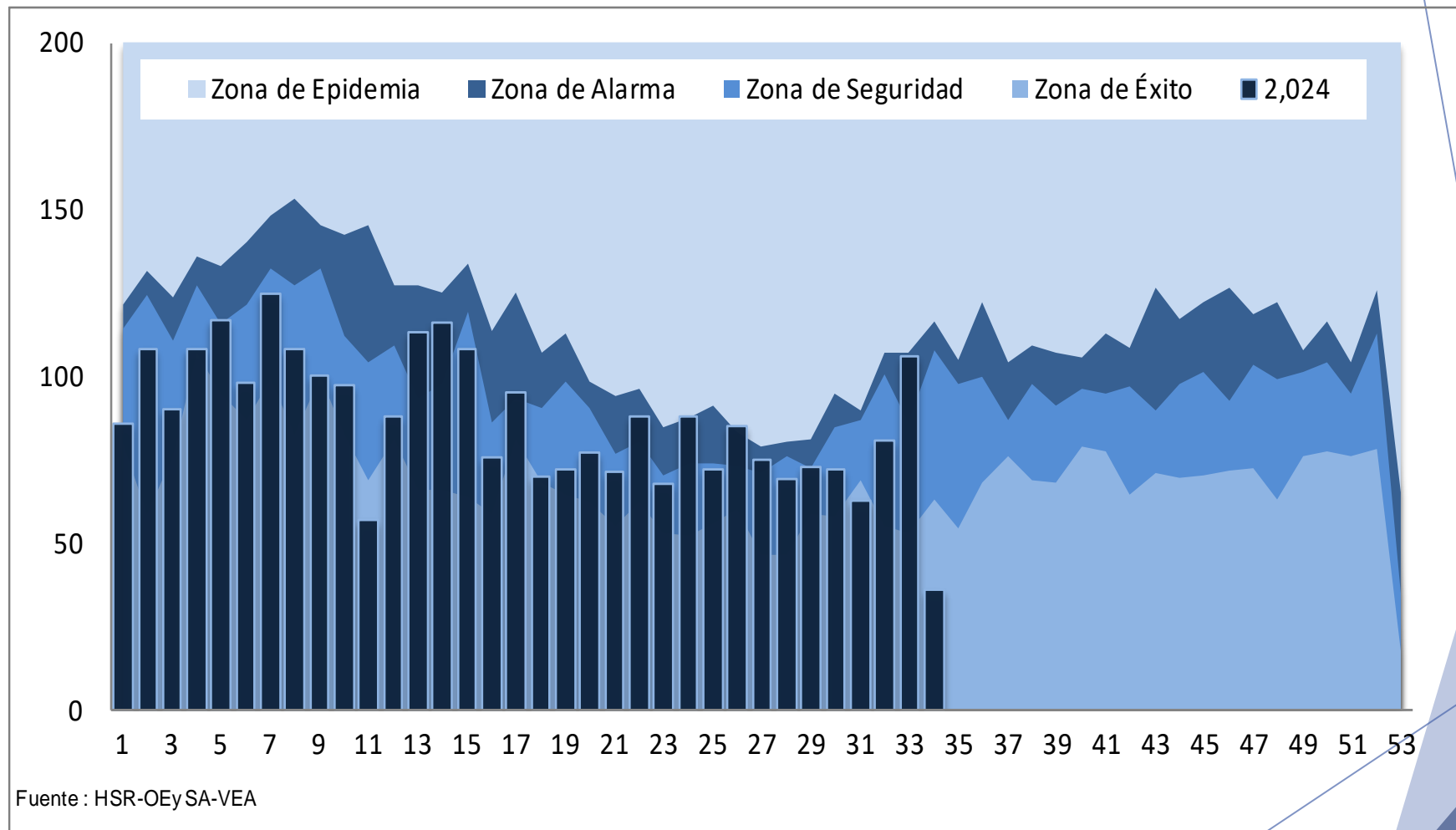
EDAs Acuosas



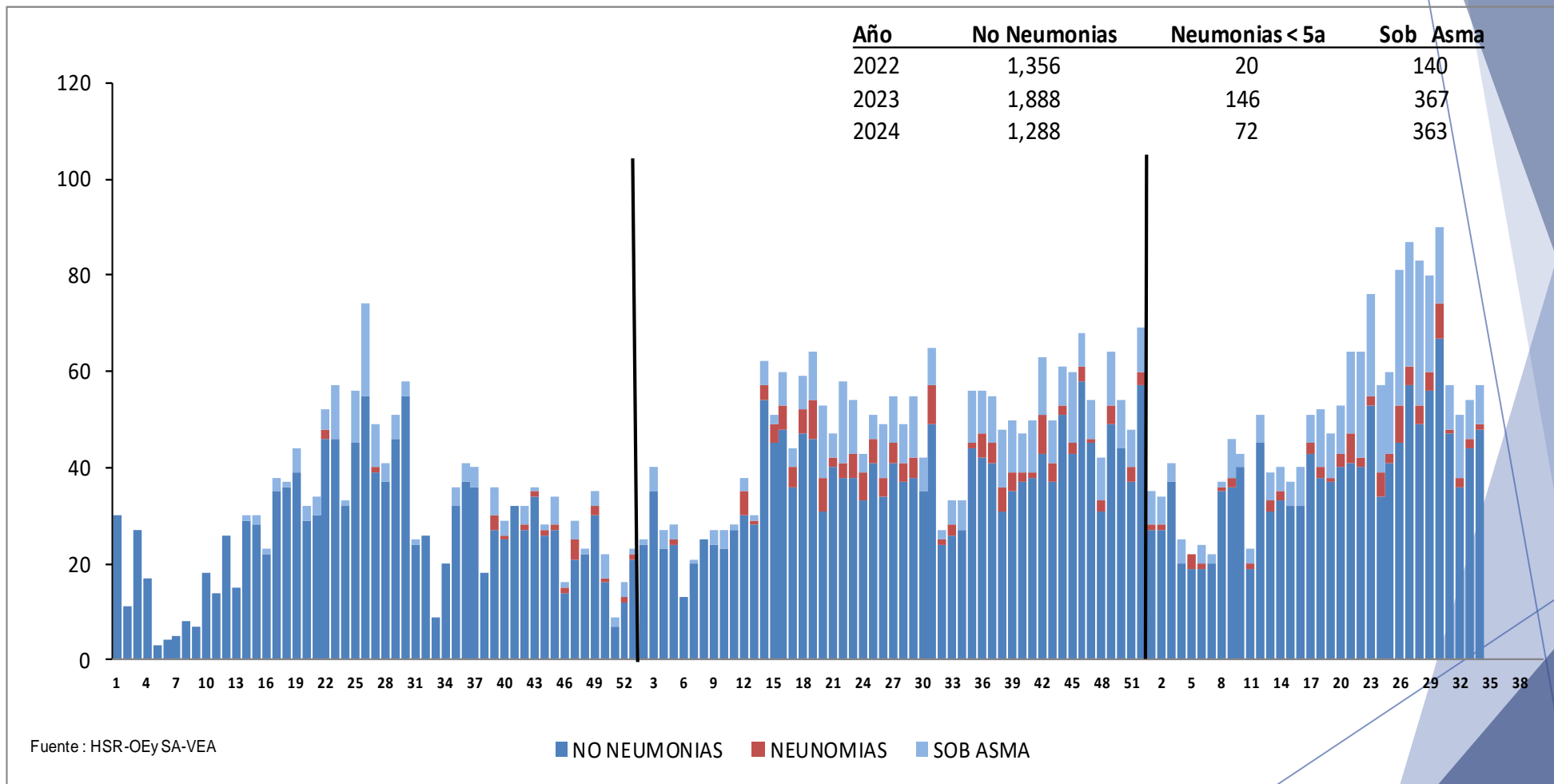
EDAs Disentéricas



Canal Endémico de EDAs (acuosas y disintéricas) Año 2024 (SE 34)



Comportamiento Semanal de IRAs Hospital Santa Rosa - Años 2022 – 2024 (SE 34)



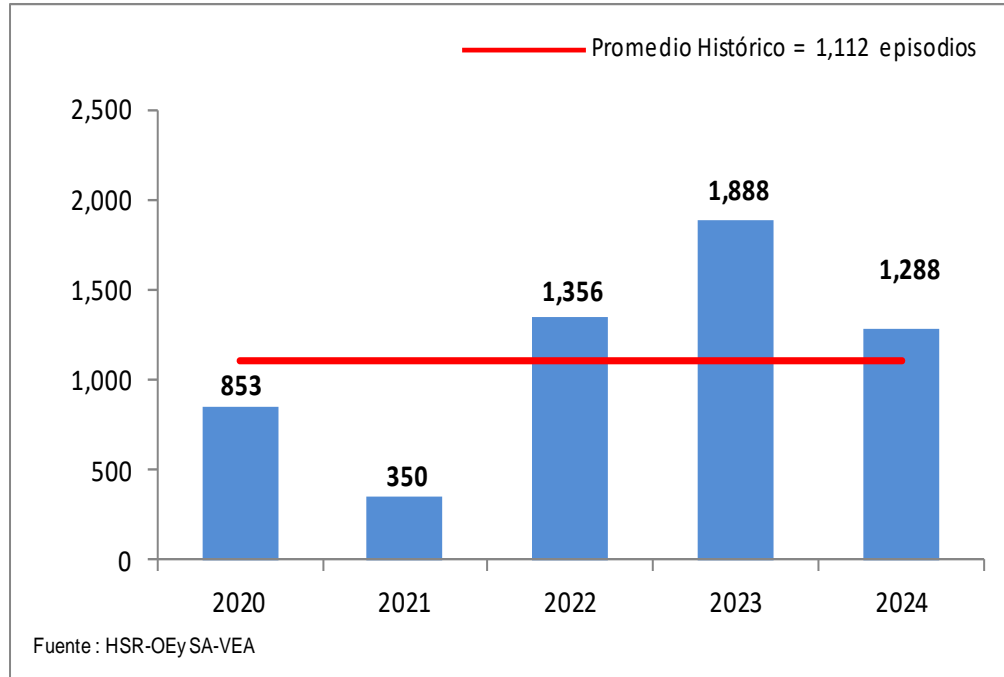
Comportamiento Semanal de IRAs Hospital Santa Rosa - Años 2023 – 2024 (SE 34)

| IRAS (No Neumonías + Neumonías No Graves + Neumonías Graves) | | 2024 | | | 2023 | | |
|--|----------------|------------|-------|-------|-----------|-------|-------|
| | | Semana 34 | Acum. | Total | Semana 34 | Acum. | Total |
| No Neumonías | < 2 meses | 1 | 46 | 1,288 | 1 | 42 | 1,125 |
| | 2-11 meses | 4 | 328 | | 4 | 273 | |
| | 1-4 años | 43 | 914 | | 22 | 810 | |
| Neumonías < 5 años | Neum. No Grave | 2-11 meses | 3 | 6 | | 10 | |
| | | 1-4 años | 3 | | | | |
| | Neum. Grave | < 2 meses | 1 | 66 | | 67 | |
| | | 2-11 meses | 17 | | | | |
| | | 1-4 años | 1 | | | | |
| Neumonías 5 a más | 5-9 años | 2 | 41 | 86 | 5 | 57 | 193 |
| | 10-19 años | 2 | 20 | | 1 | 15 | |
| | 20-59 años | | 5 | | 1 | 33 | |
| | 60 a más | 3 | 20 | | 1 | 88 | |
| SOB Asma | <2 años | 1 | 119 | 363 | 4 | 56 | 189 |
| | 2 - 4 años | 7 | 244 | | 2 | 133 | |

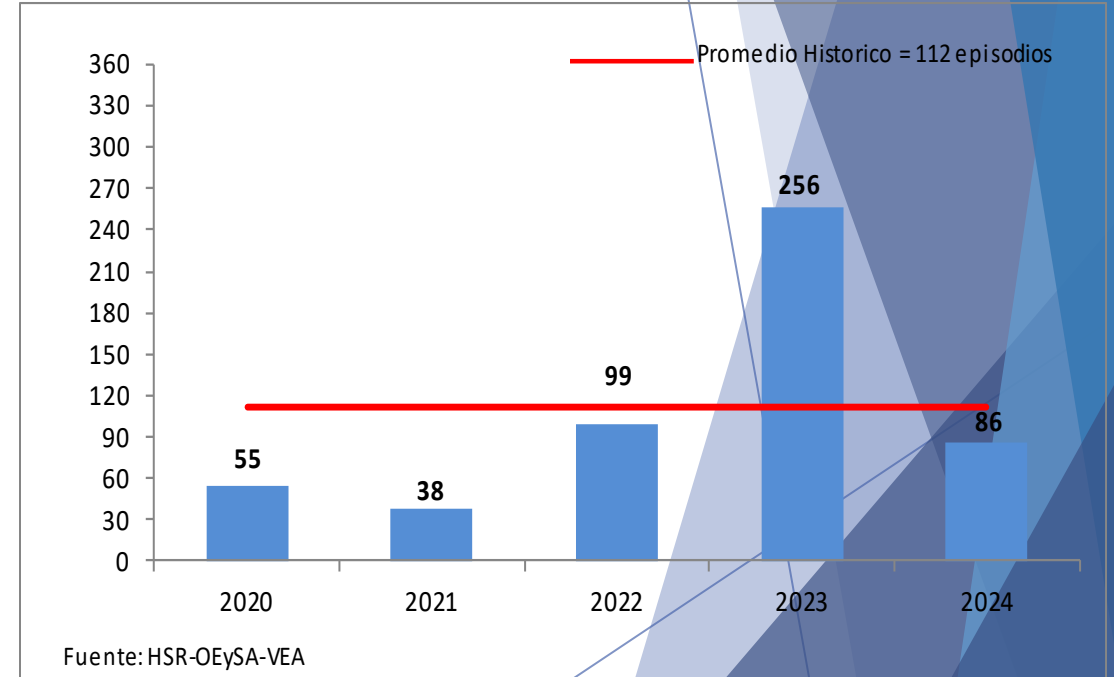
IRAS (No Neumonías < 5a) y Neumonías en Adultos Hospital Santa Rosa - Años 2020 – 2024 (SE 34)



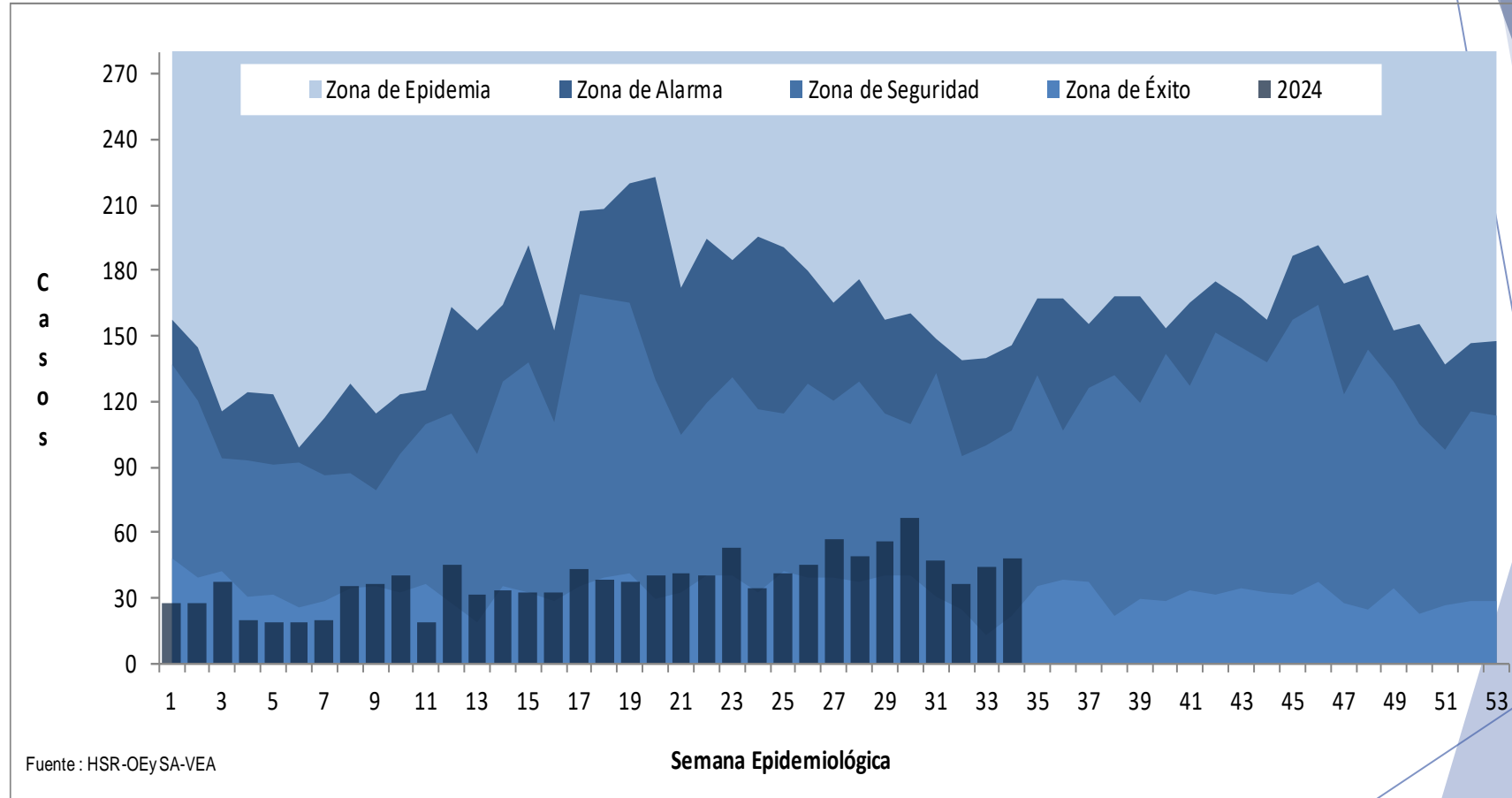
No Neumonías < 5 años



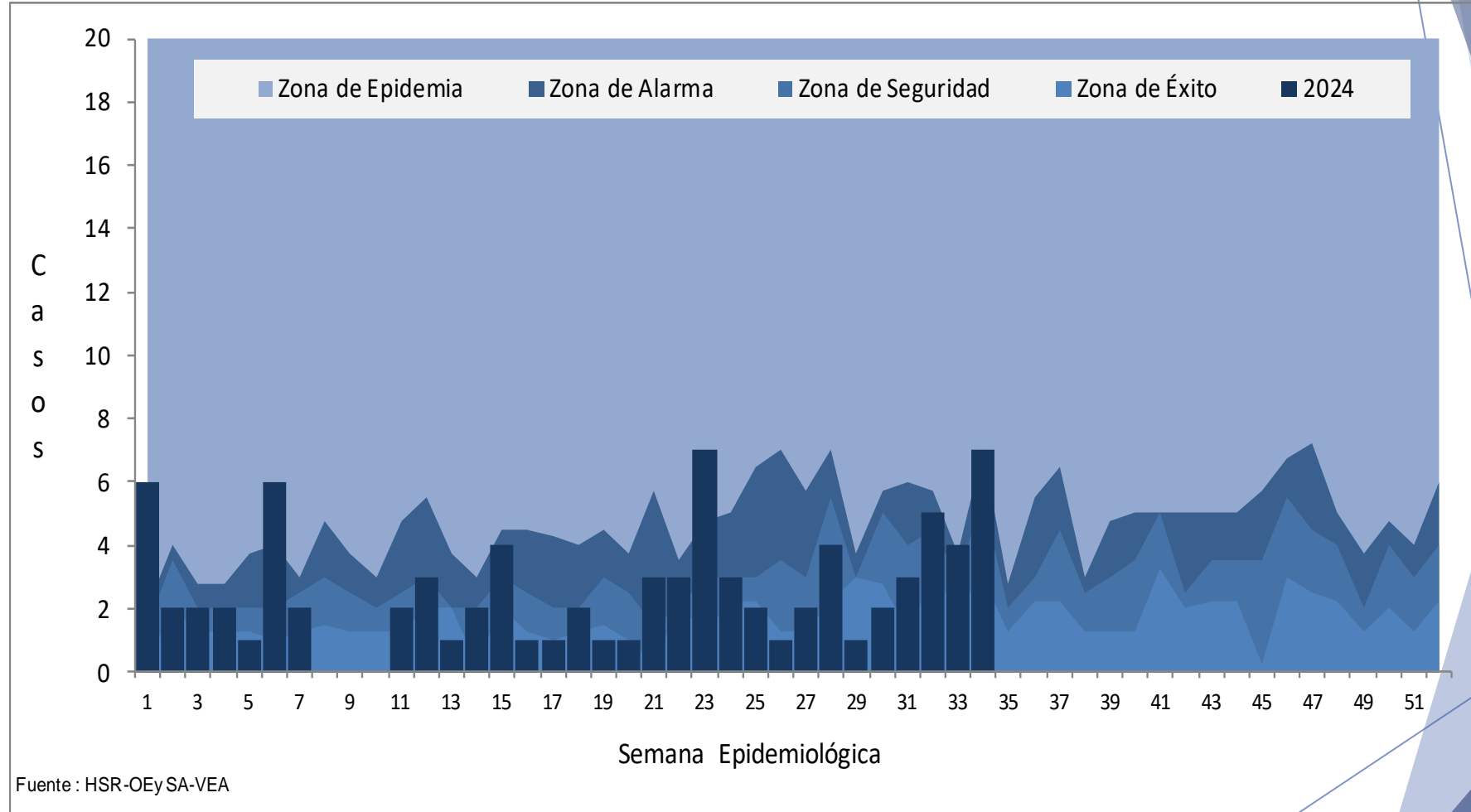
Neumonías > 5 años



Canal Endémico de IRAs (No neumonías + Neumonías + NG+EMG <5 años) Año 2024 (SE 34)



Canal Endémico de Neumonías > 5 años Año 2024 (SE 34)

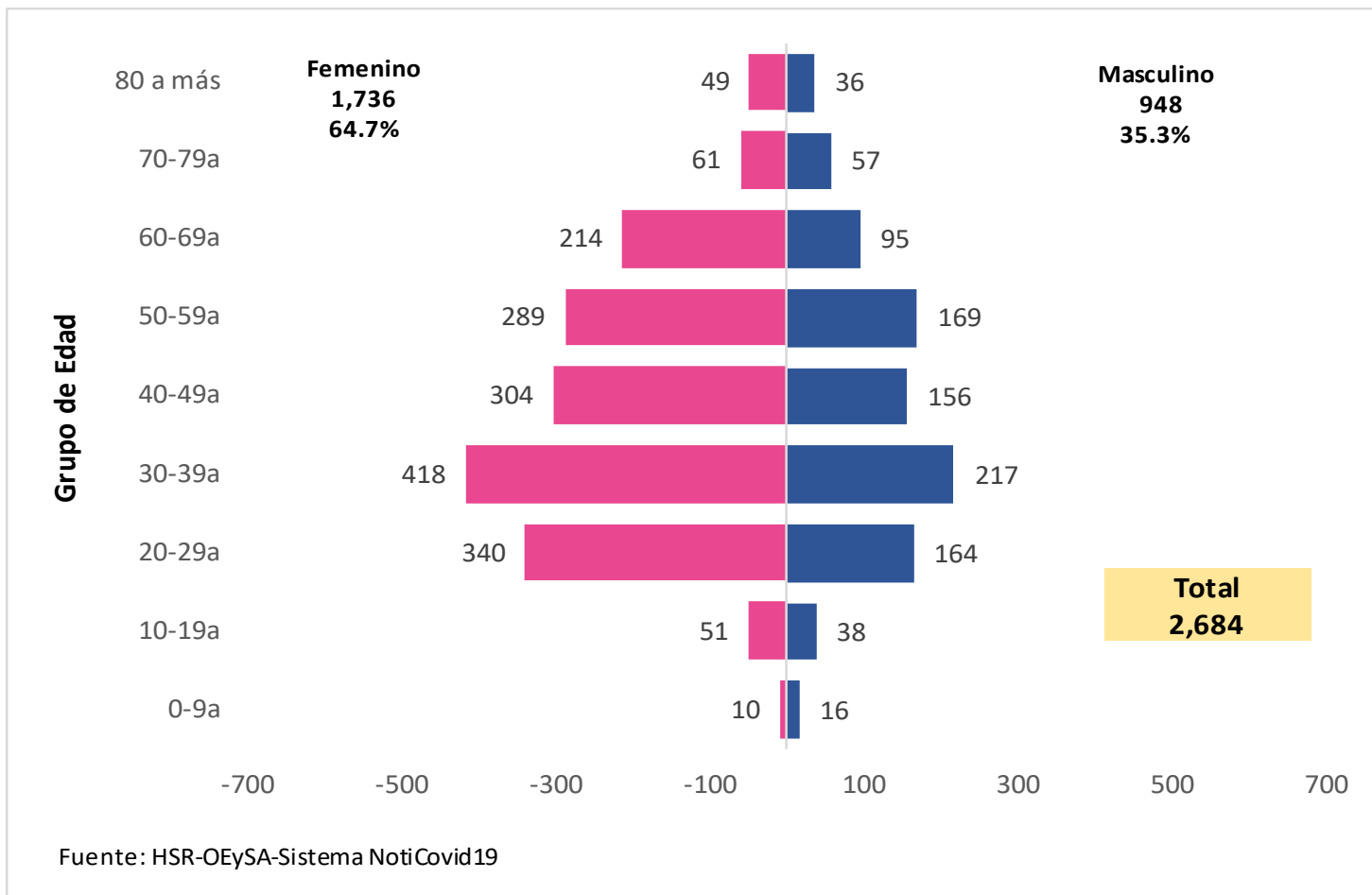


* SE 08,09 y 10 no hay Casos

Casos Positivos a COVID-19, según sexo y grupo edad

Hospital Santa Rosa

2022 – 2024 (24 de Agosto)



Comportamiento de casos positivos de COVID -19

Hospital Santa Rosa

01 de Enero 2023 al 24 de Agosto 2024

