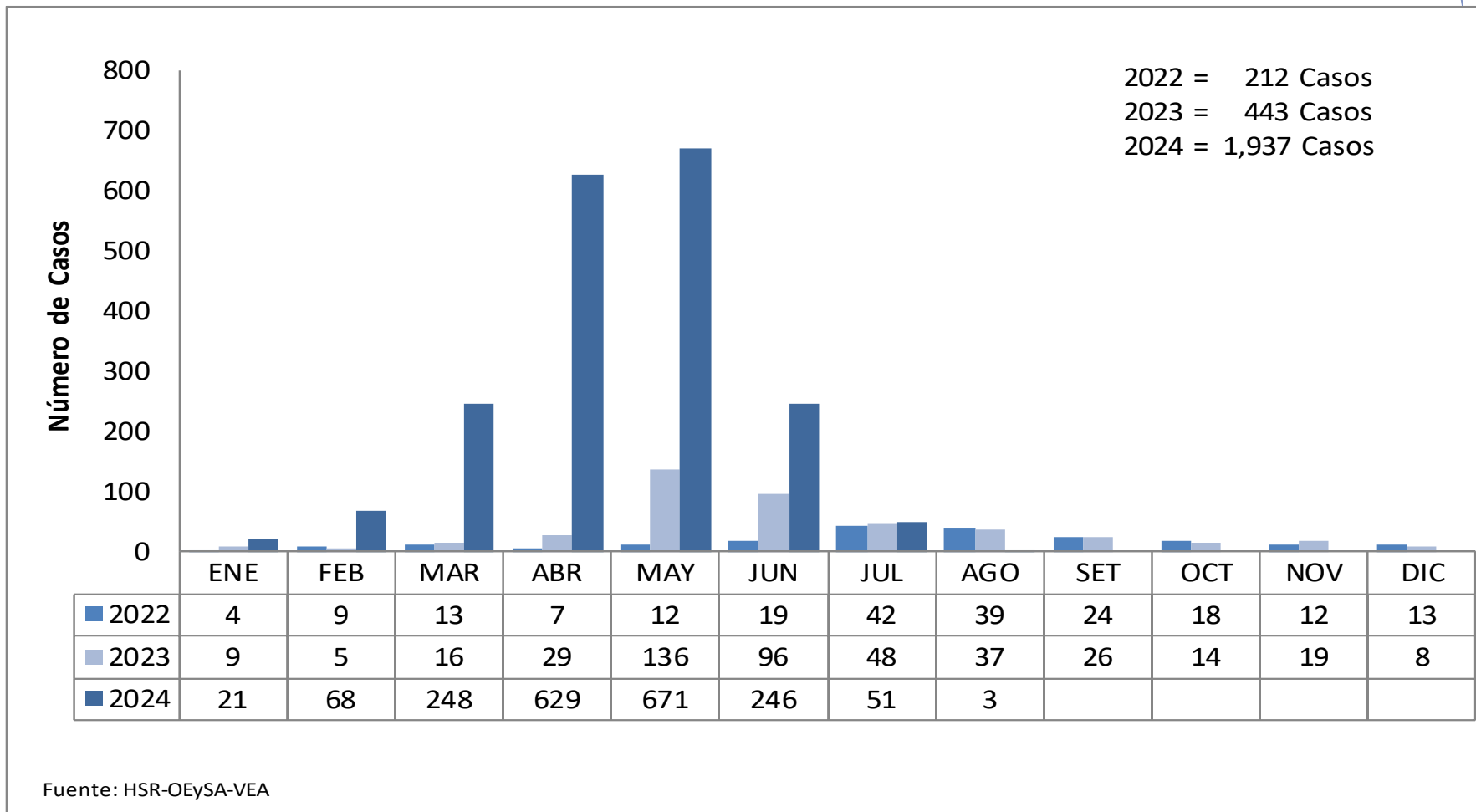


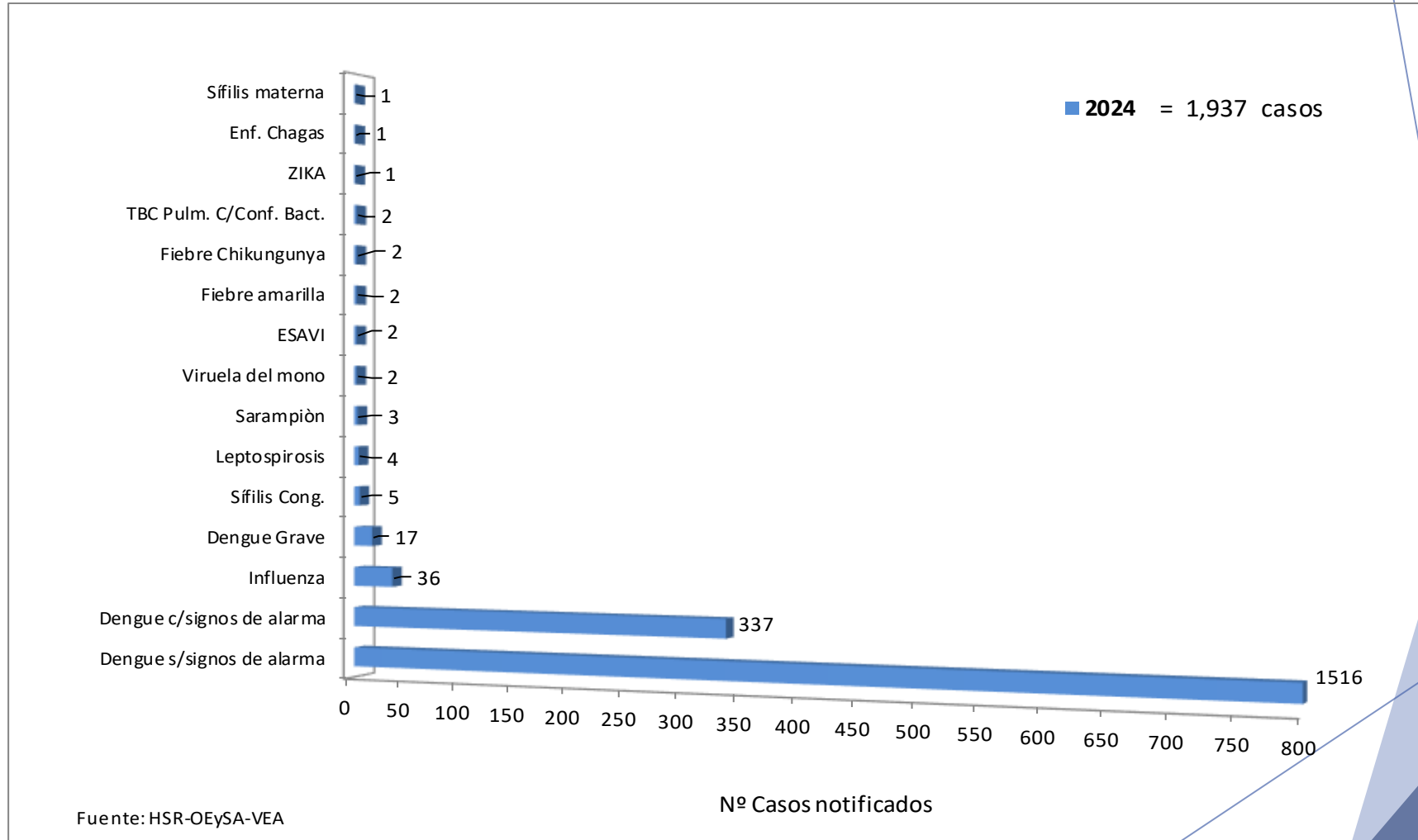
SALA SITUACIONAL SEMANAL. HOSPITAL SANTA ROSA OFICINA DE EPIDEMIOLOGÍA AÑO 2024



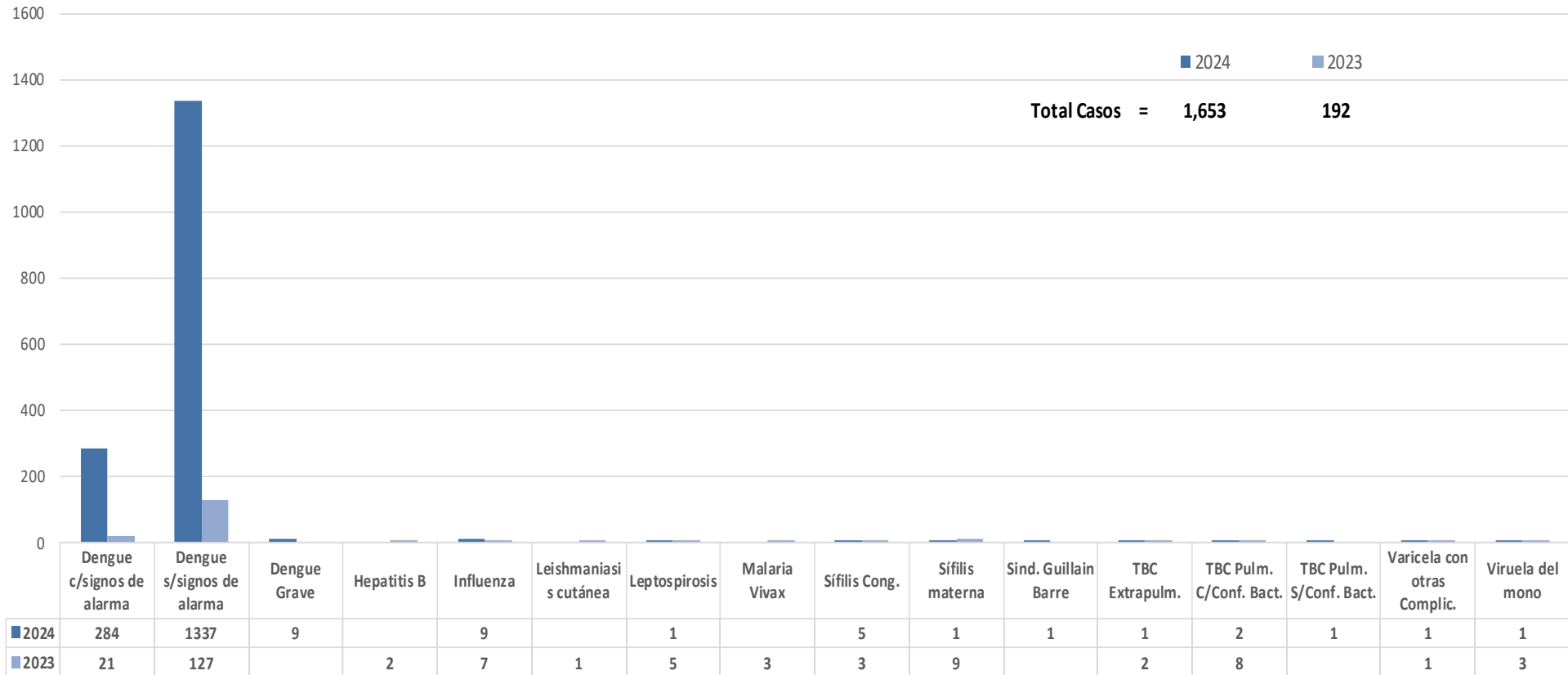
Notificación de Casos de Enfermedades Sujetas a Vigilancia Epidemiológica. Hospital Santa Rosa Años 2022 – 2024 (SE 33)



Notificación de Casos de Enfermedades Sujetas a Vigilancia Epidemiológica. Hospital Santa Rosa Año 2024 (SE 33)

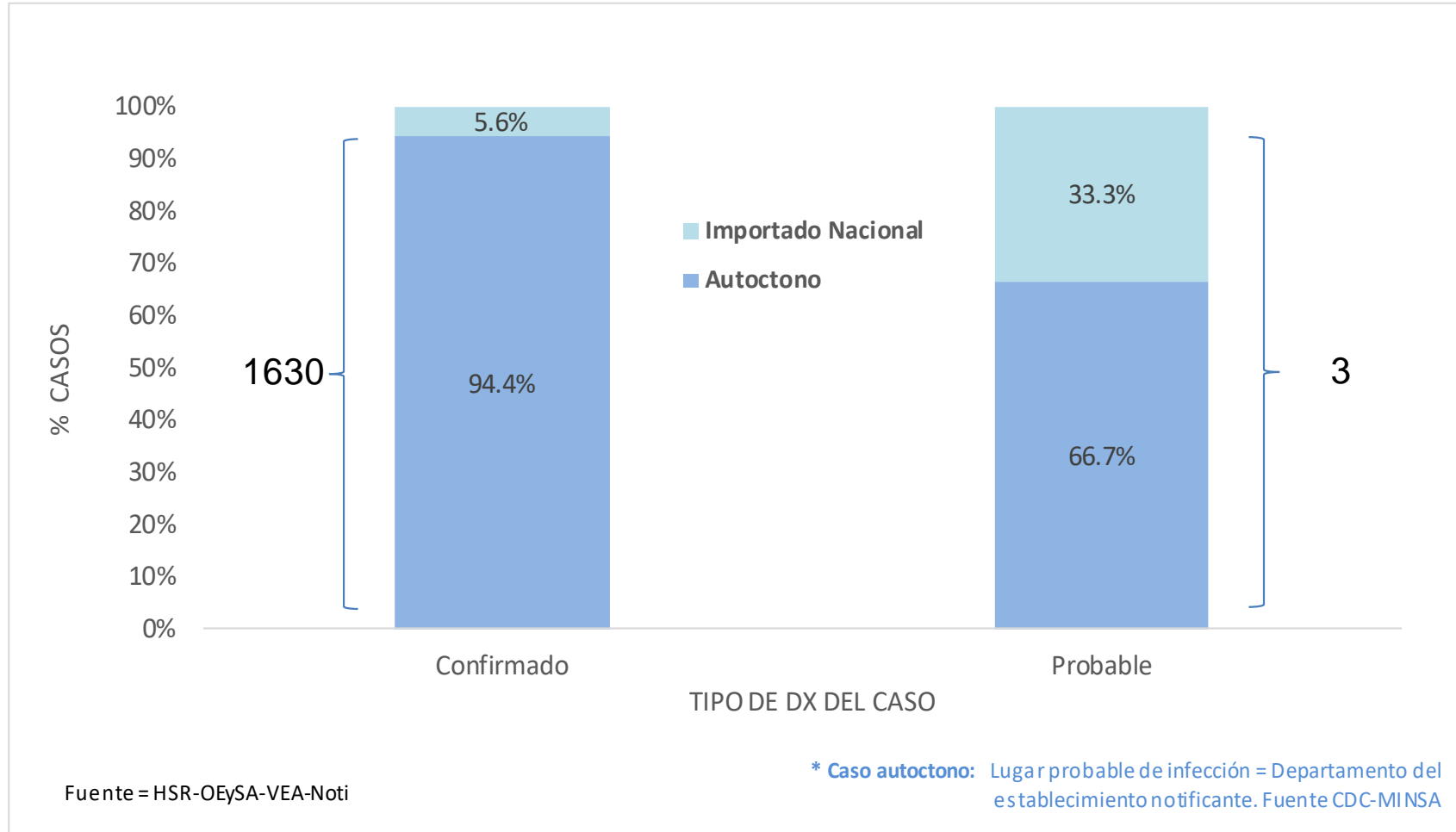


Casos Confirmados de Enfermedades Sujetas a Vigilancia Epidemiológica. Hospital Santa Rosa Años 2023 - 2024 (SE 33)



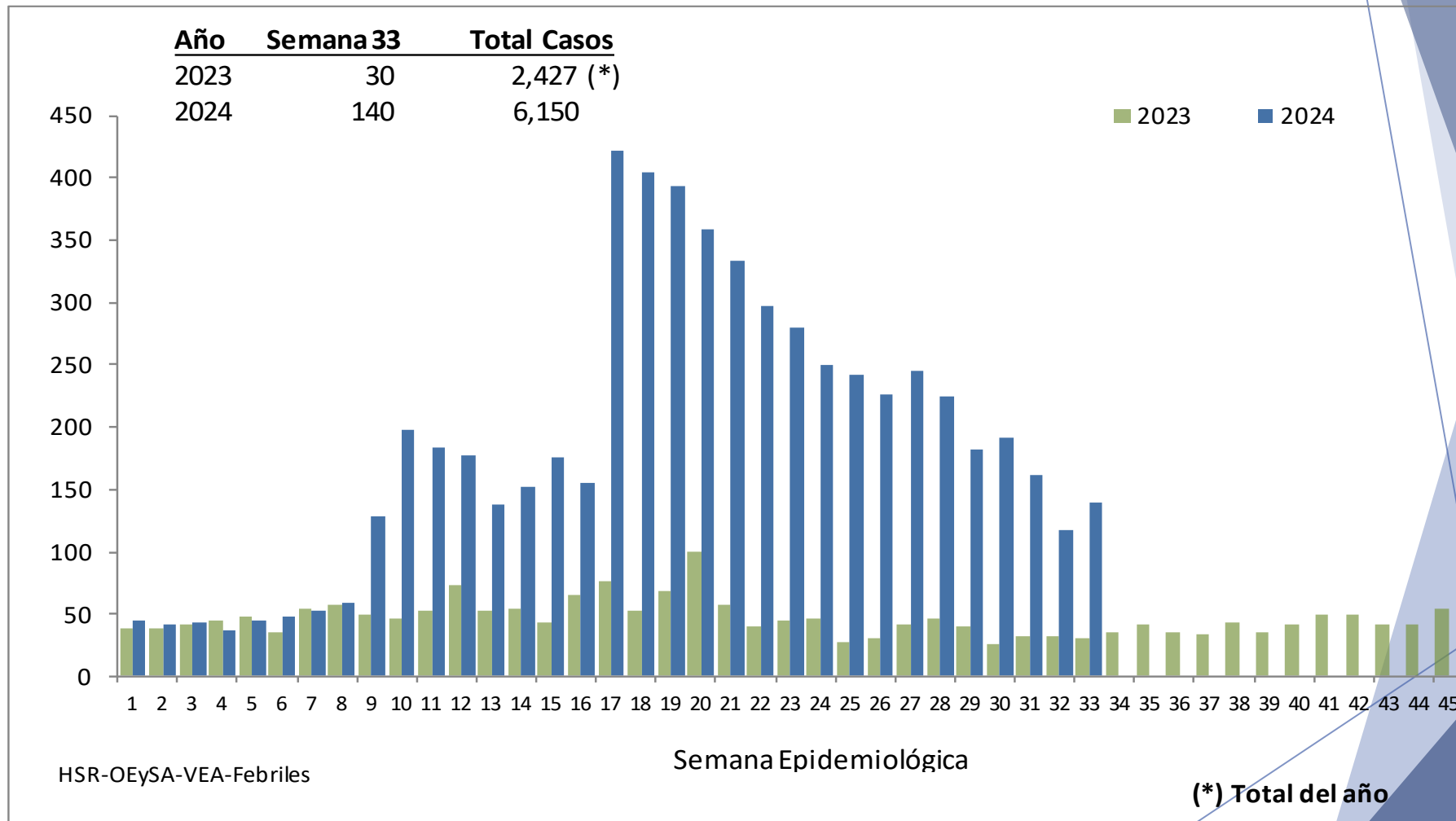
Fuente: HSR-OEySA-VEA

Casos Confirmados y Probables de Dengue*, según tipo del caso. Hospital Santa Rosa Años 2024 (SE 33)

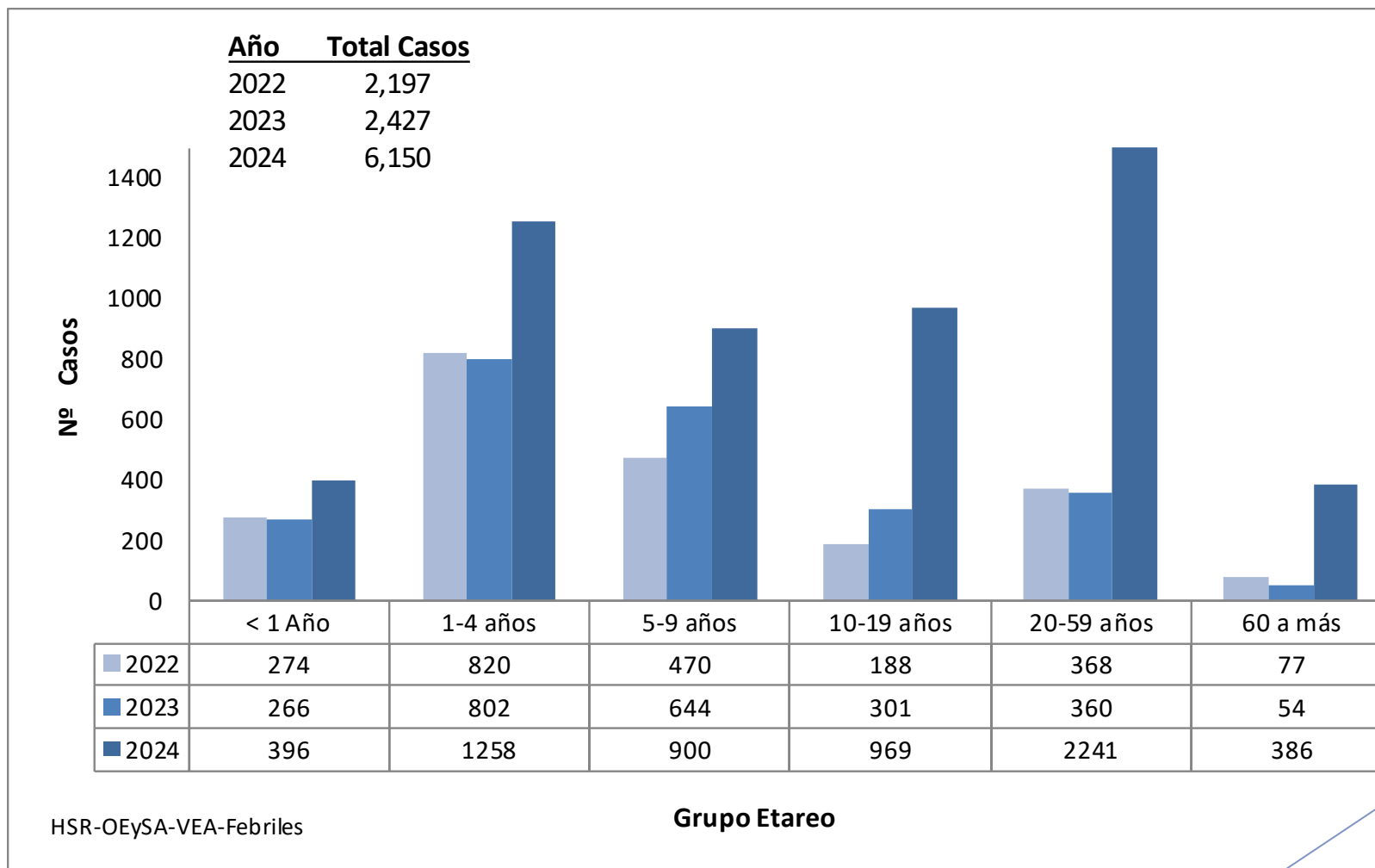


*Información de casos con ficha epidemiológica

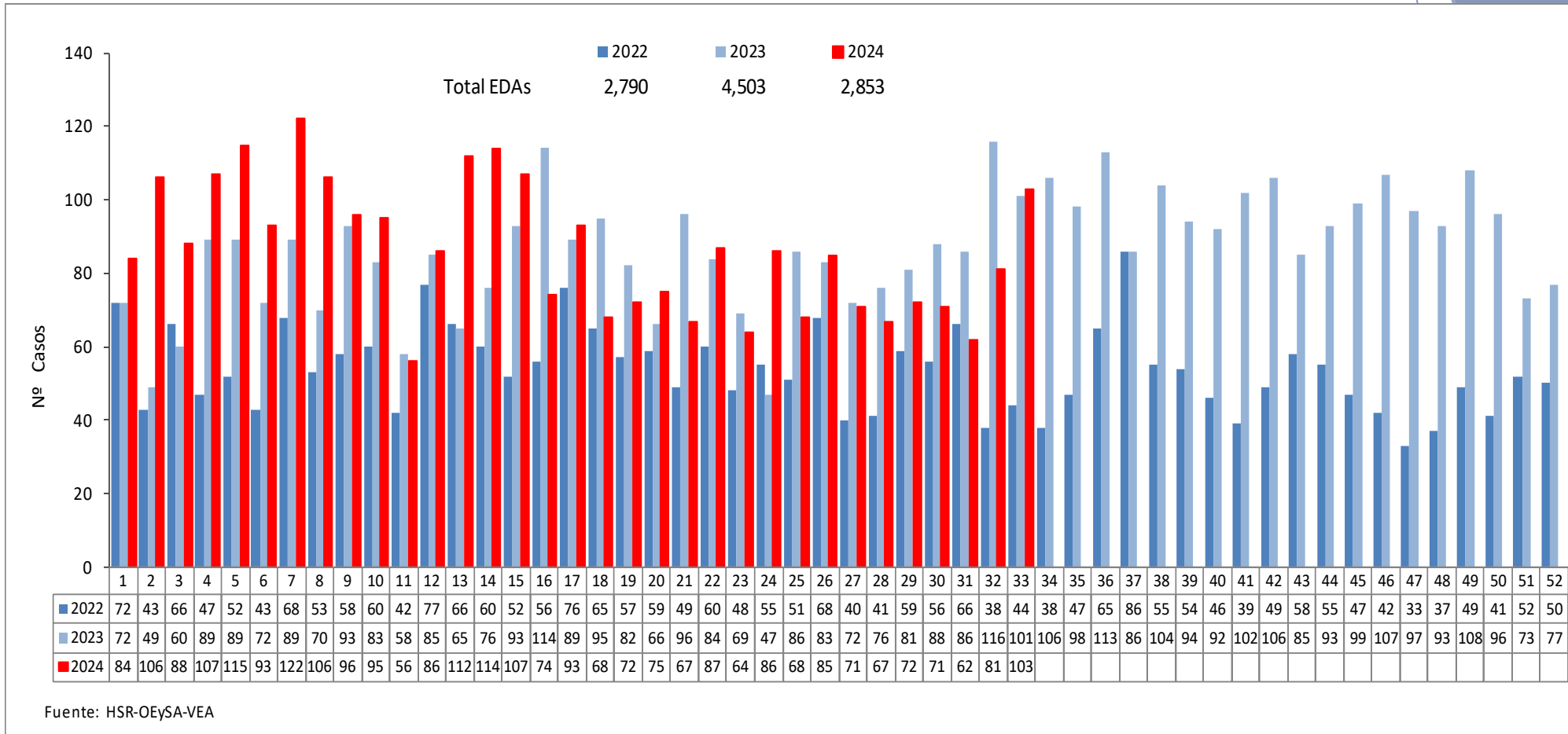
Comportamiento Semanal de Febriles Hospital Santa Rosa - Años 2023 – 2024 (SE 33)



Febriles según grupo de edad Hospital Santa Rosa - Años 2022 – 2024 (SE 33)



Comportamiento Semanal de EDAs Acuosas Hospital Santa Rosa - Años 2022 – 2024 (SE 33)

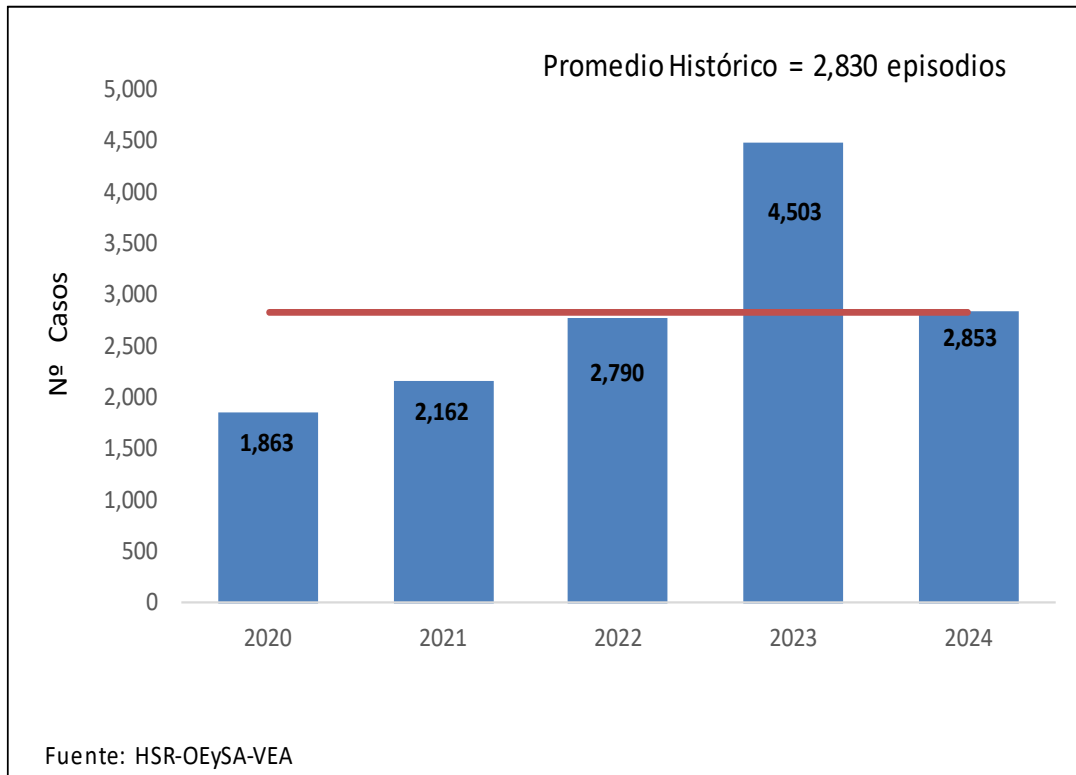


EDAs Acuosas y Disentéricas

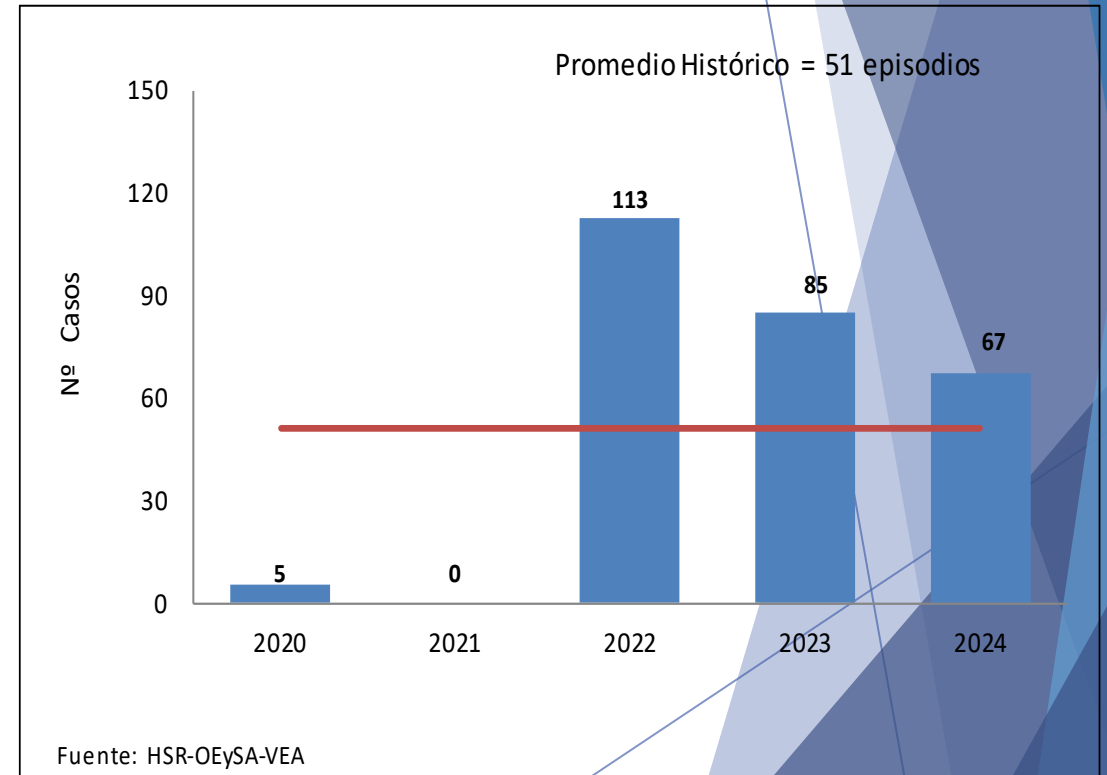
Hospital Santa Rosa - Años 2020 – 2024 (SE 33)



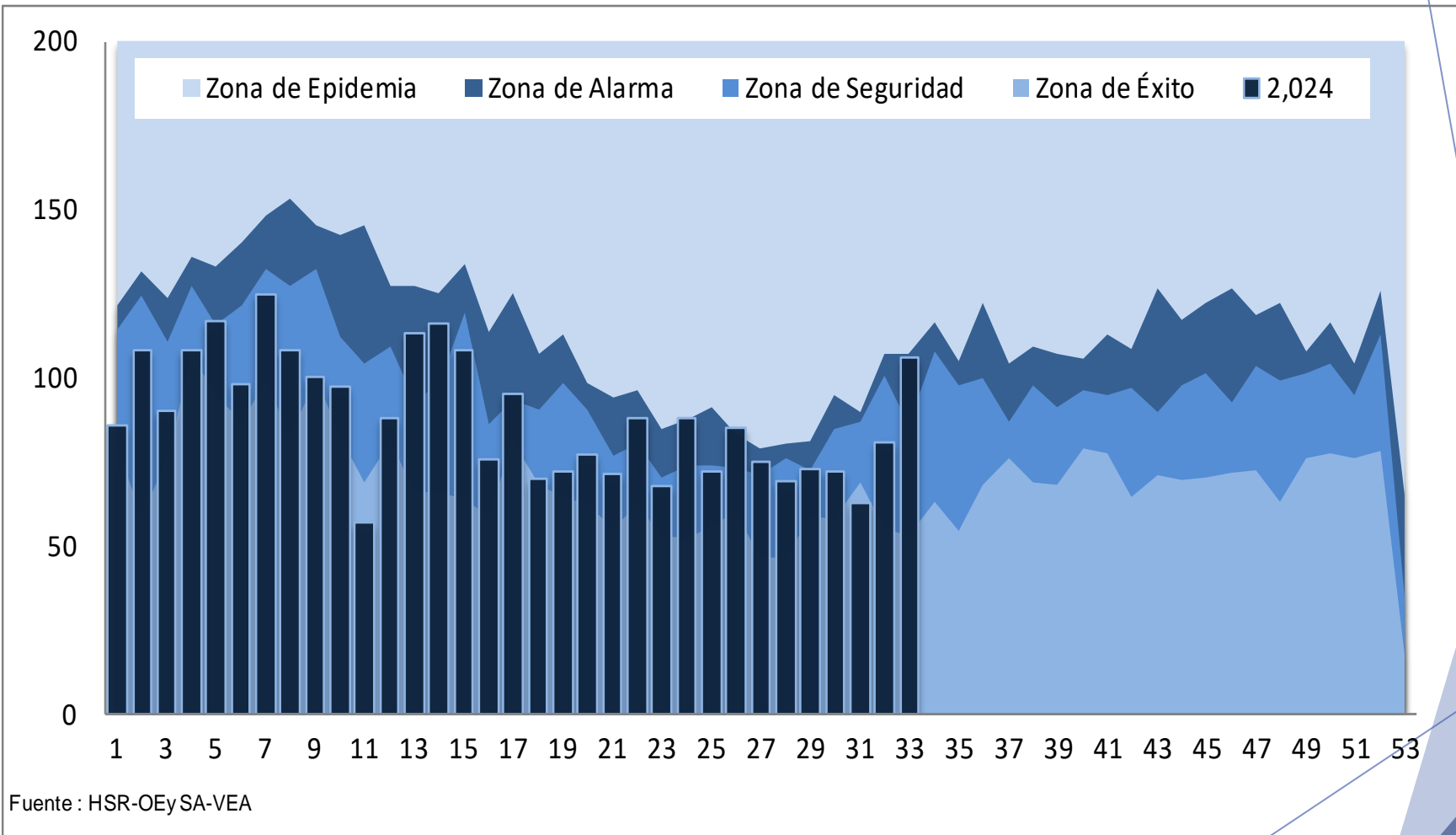
EDAs Acuosas



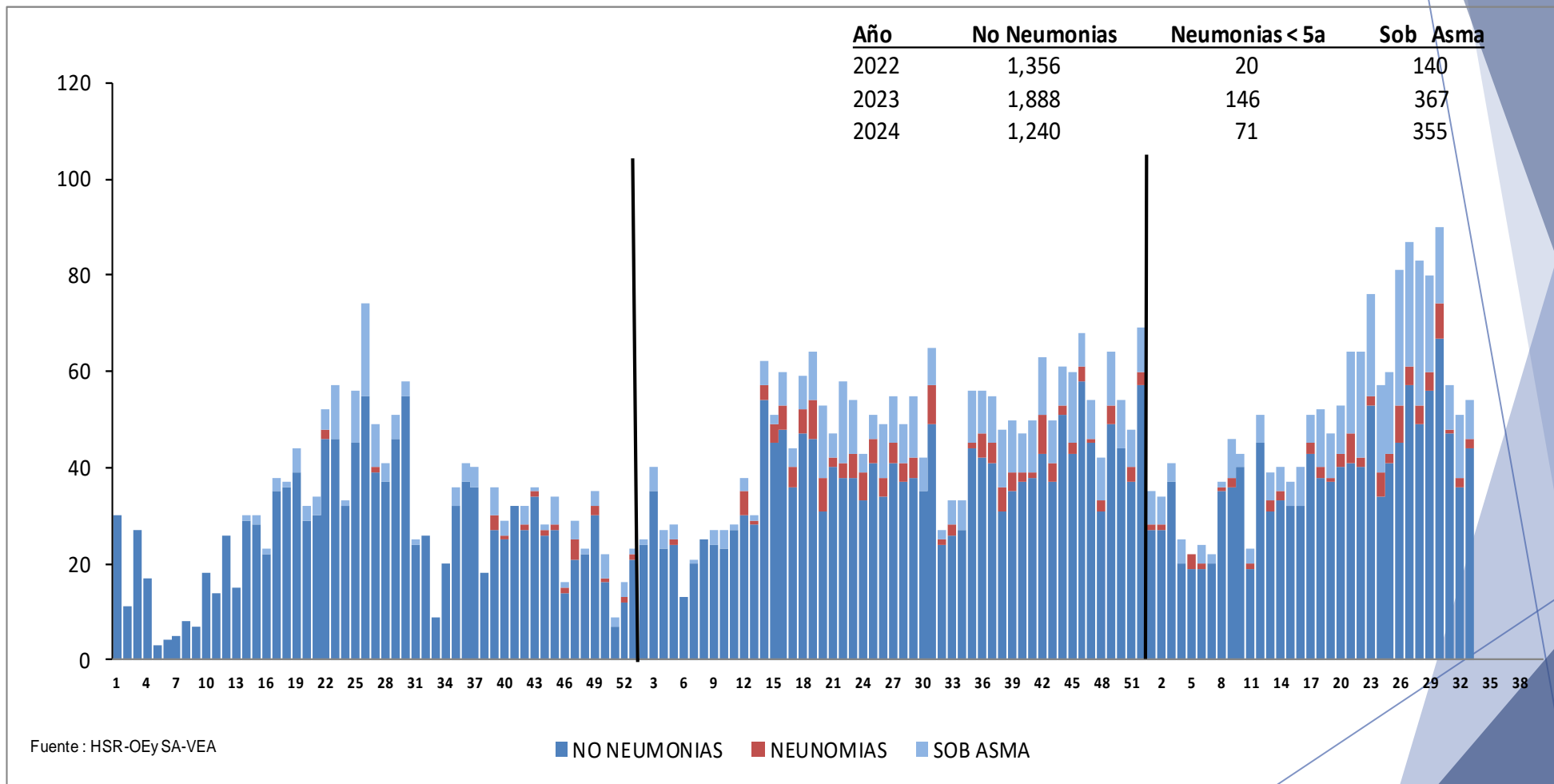
EDAs Disentéricas



Canal Endémico de EDAs (acuosas y disintéricas) Año 2024 (SE 33)



Comportamiento Semanal de IRAs Hospital Santa Rosa - Años 2022 – 2024 (SE 33)



Comportamiento Semanal de IRAs Hospital Santa Rosa - Años 2023 – 2024 (SE 33)

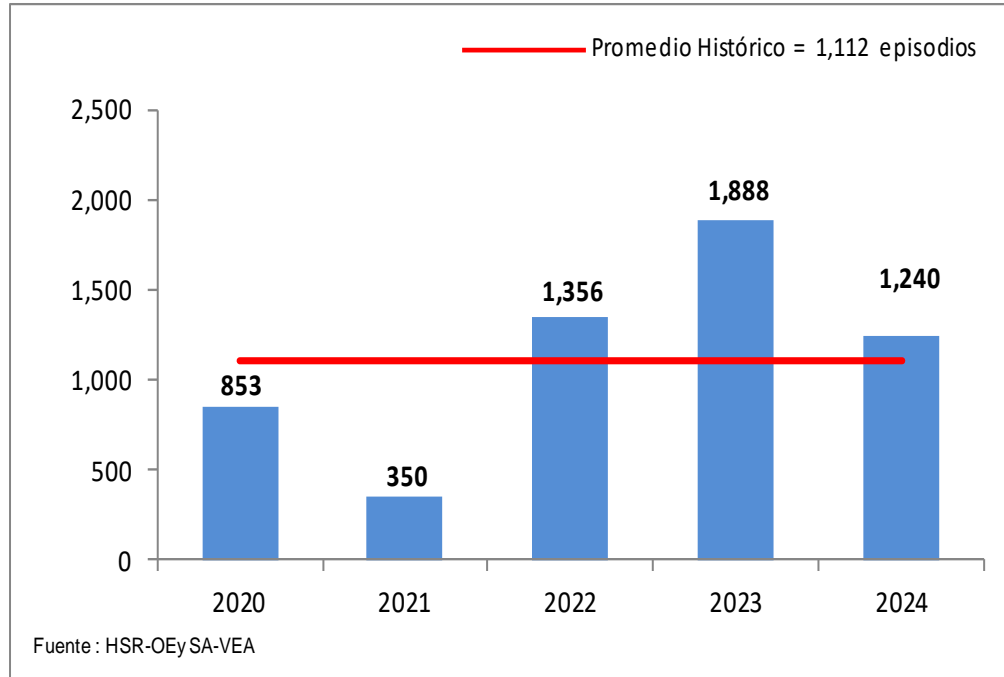


IRAS (No Neumonías + Neumonías No Graves + Neumonías Graves)		2024			2023			
		Semana 33	Acum.	Total	Semana 33	Acum.	Total	
No Neumonías	< 2 meses	1	45	1,240		41	1,098	
	2-11 meses	15	324		8	269		
	1-4 años	28	871		18	788		
Neumonías < 5 años	Neum. No Grave	2-11 meses	3	6			10	
		1-4 años	3		2	10		
	Neum. Grave	< 2 meses	1					
		2-11 meses	17			6		
		1-4 años	2	47	65	65	71	
Neumonías 5 a más	5-9 años	1	39	79	1	52	185	
	10-19 años	1	18			14		
	20-59 años		5			2		32
	60 a más	2	17			1		87
SOB Asma	<2 años	4	118	355	1	52	183	
	2 - 4 años	4	237		4	131		

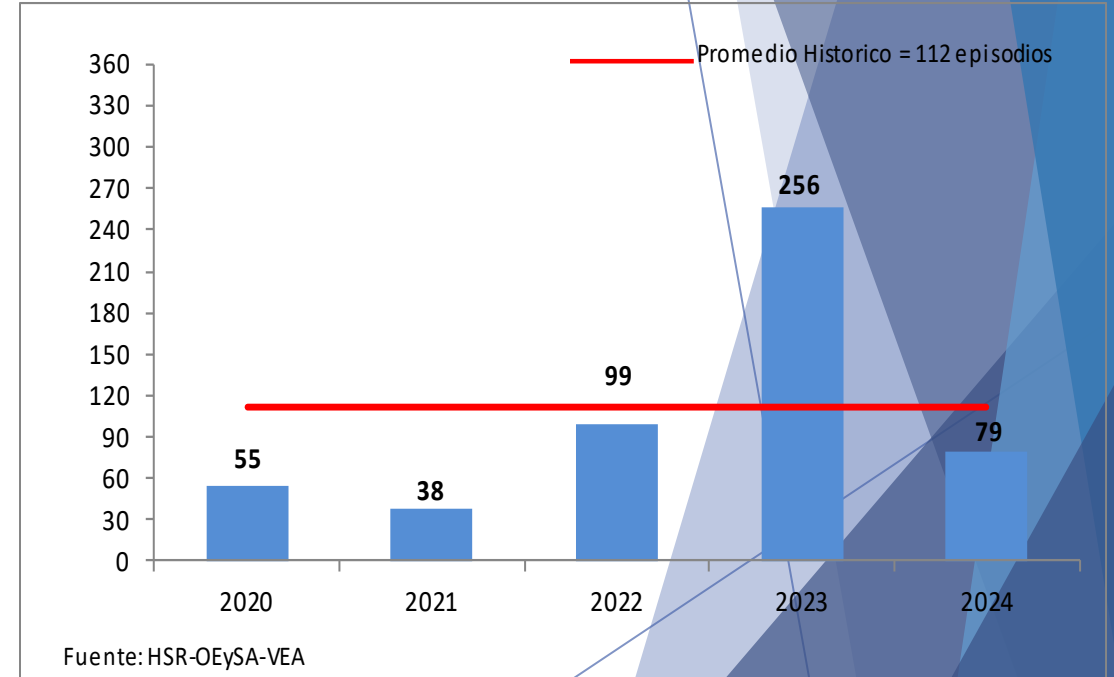
IRAS (No Neumonías < 5a) y Neumonías en Adultos Hospital Santa Rosa - Años 2020 – 2024 (SE 33)



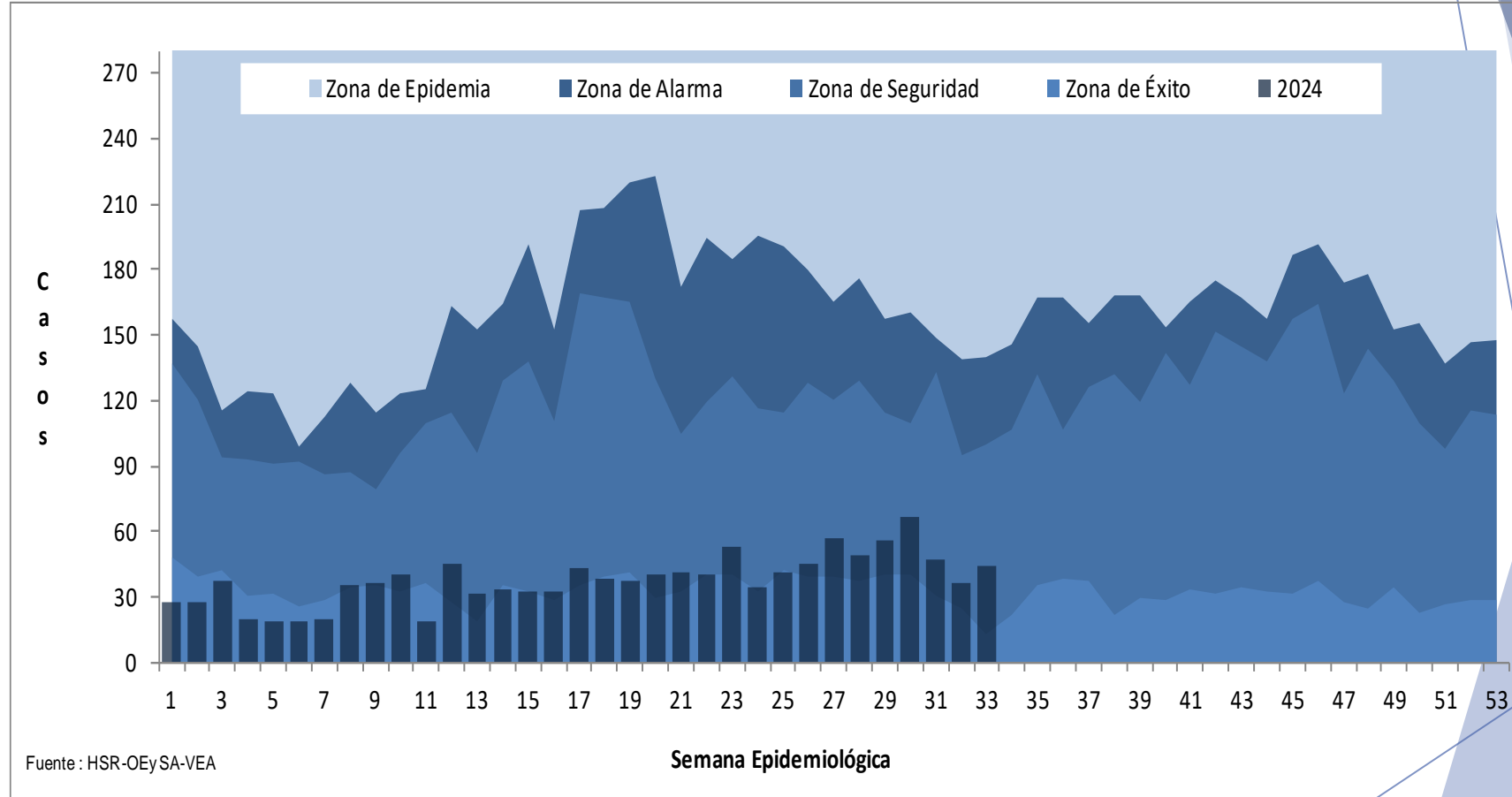
No Neumonías < 5 años



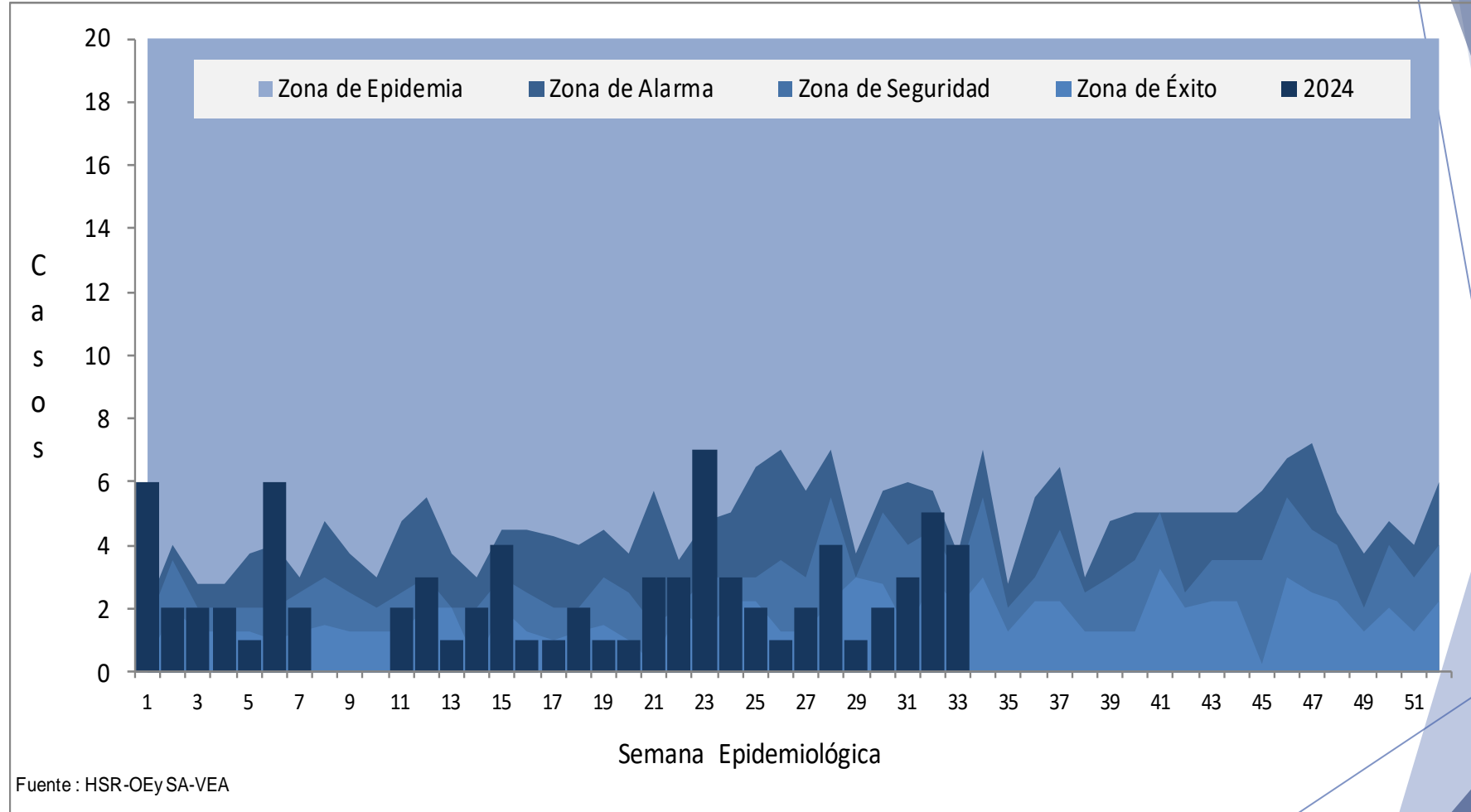
Neumonías >5 años



Canal Endémico de IRAs (No neumonías + Neumonías + NG+EMG <5 años) Año 2024 (SE 33)

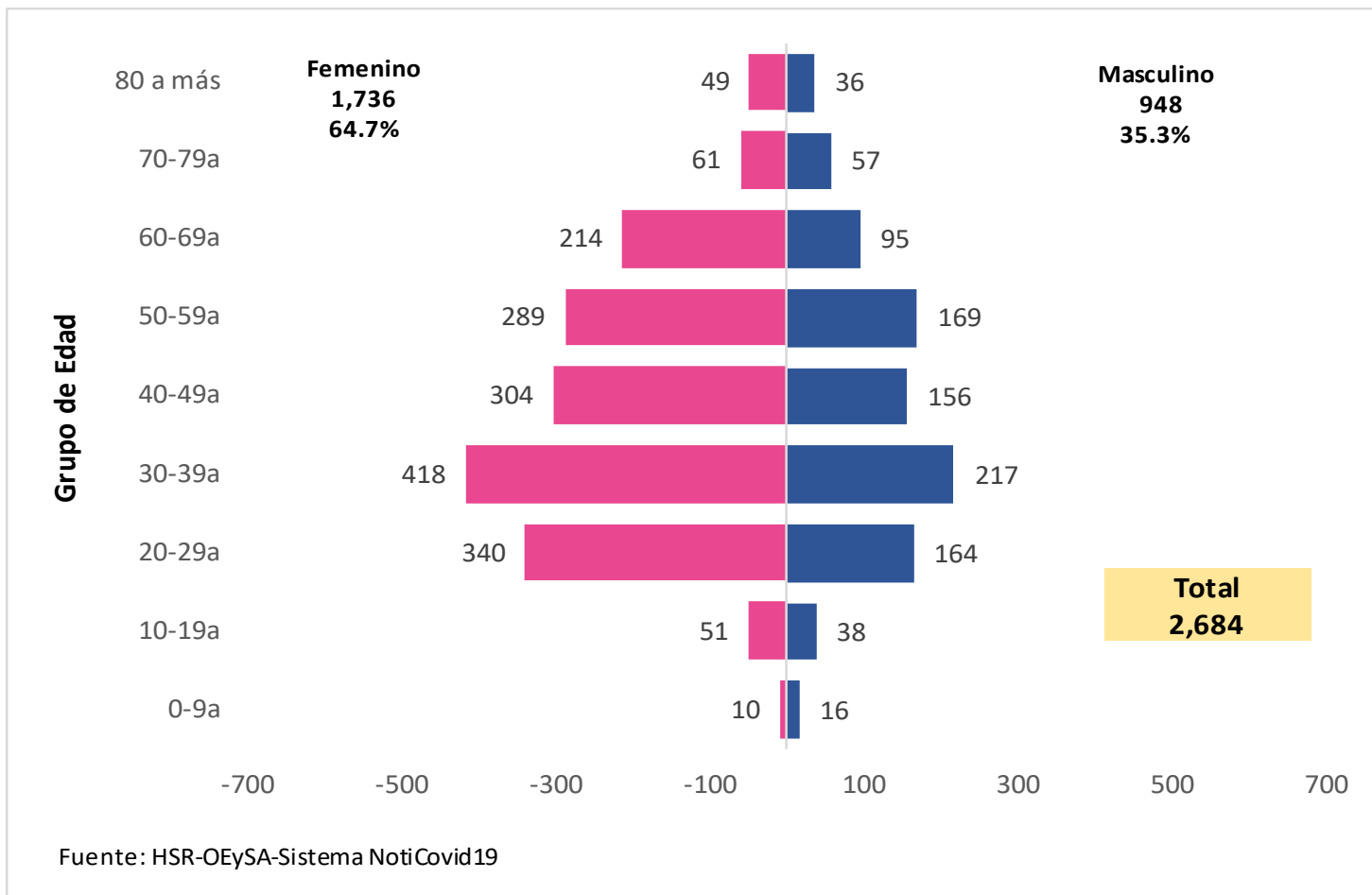


Canal Endémico de Neumonías > 5 años Año 2024 (SE 33)



* SE 08,09 y 10 no hay Casos

Casos Positivos a COVID-19, según sexo y grupo edad Hospital Santa Rosa 2022 – 2024 (17 de Agosto)



Comportamiento de casos positivos de COVID -19

Hospital Santa Rosa

01 de Enero 2023 al 17 de Agosto 2024

