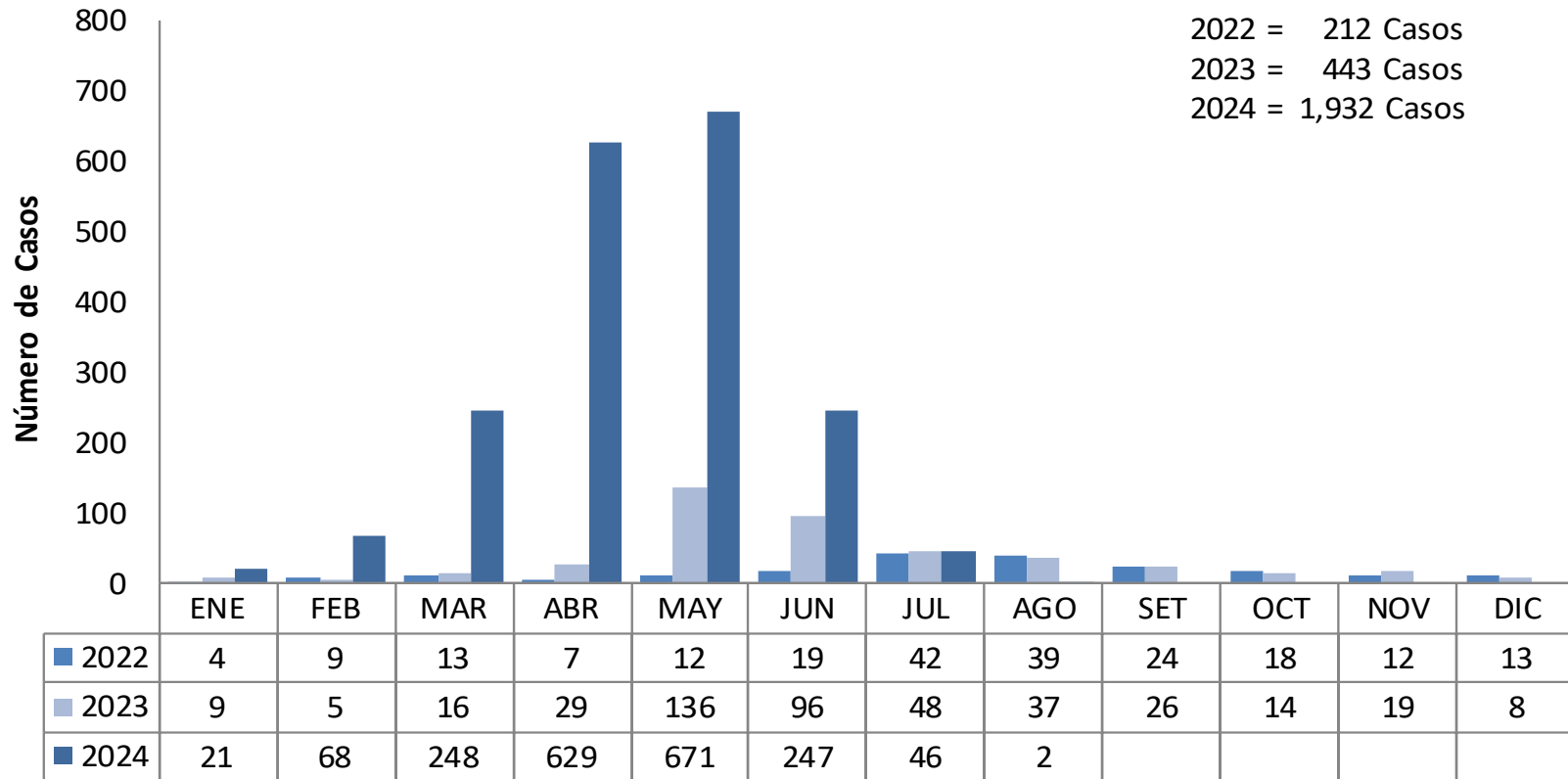


# SALA SITUACIONAL SEMANAL. HOSPITAL SANTA ROSA OFICINA DE EPIDEMIOLOGÍA AÑO 2024

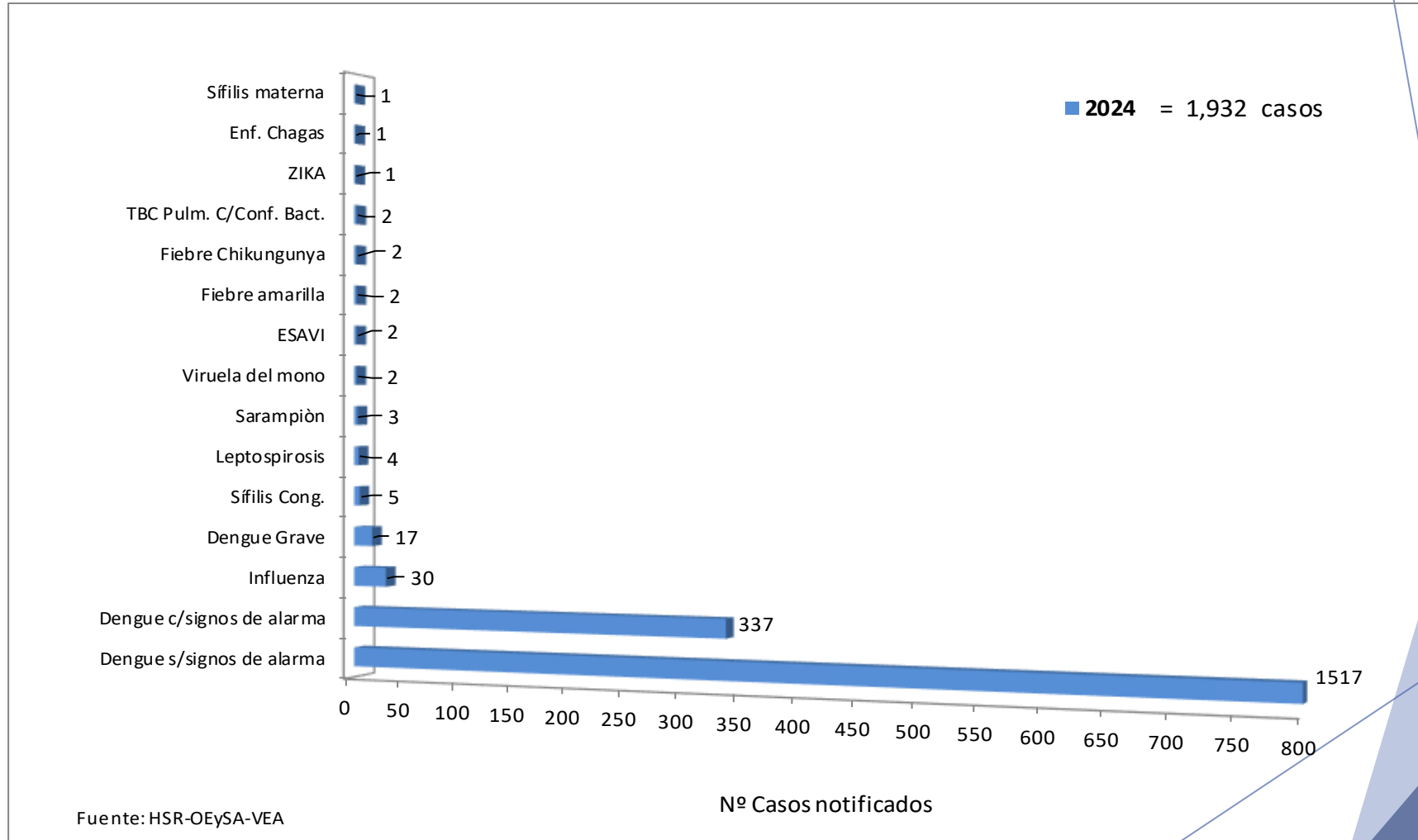


## Notificación de Casos de Enfermedades Sujetas a Vigilancia Epidemiológica. Hospital Santa Rosa Años 2022 – 2024 (SE 32)

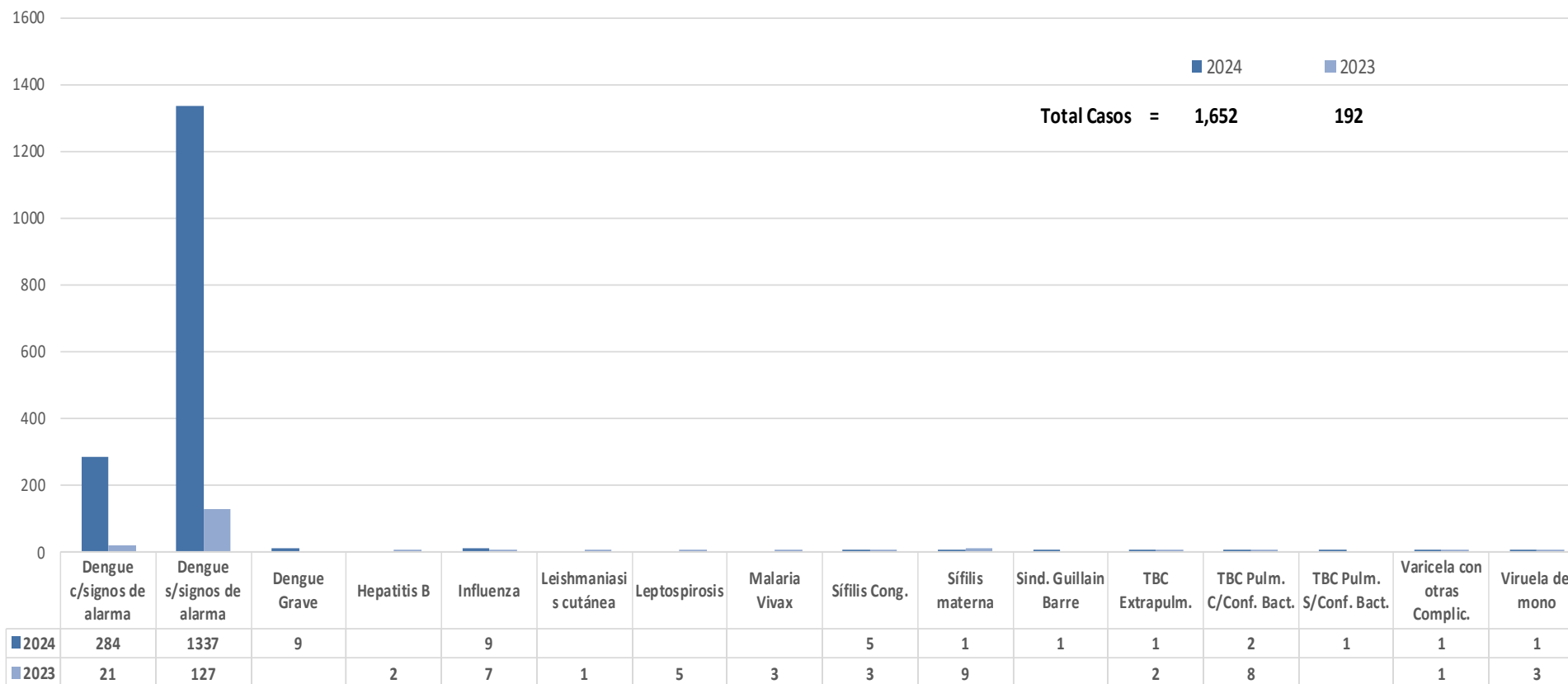


Fuente: HSR-OEySA-VEA

# Notificación de Casos de Enfermedades Sujetas a Vigilancia Epidemiológica. Hospital Santa Rosa Año 2024 (SE 32)

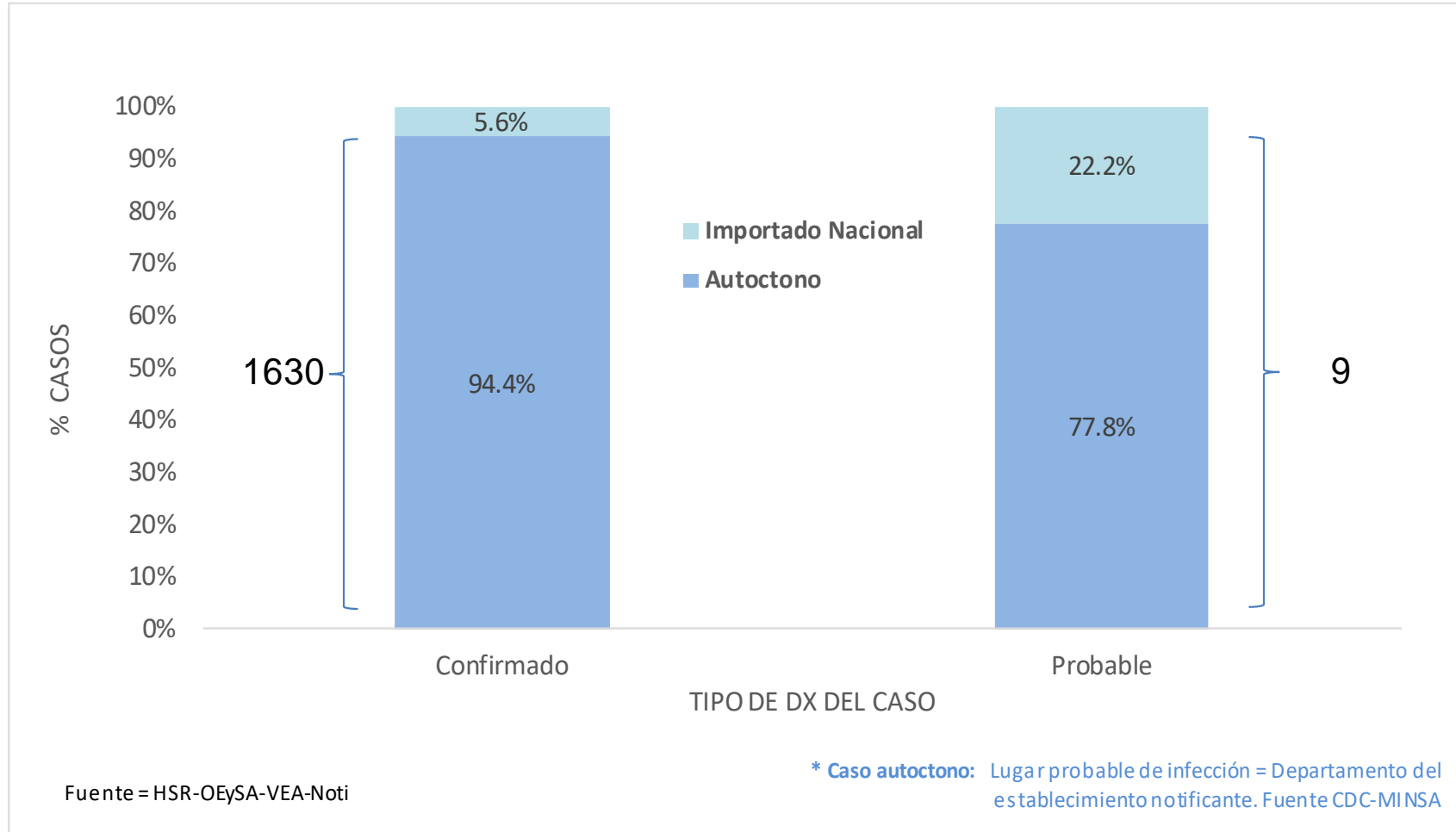


# Casos Confirmados de Enfermedades Sujetas a Vigilancia Epidemiológica. Hospital Santa Rosa Años 2023 - 2024 (SE 32)



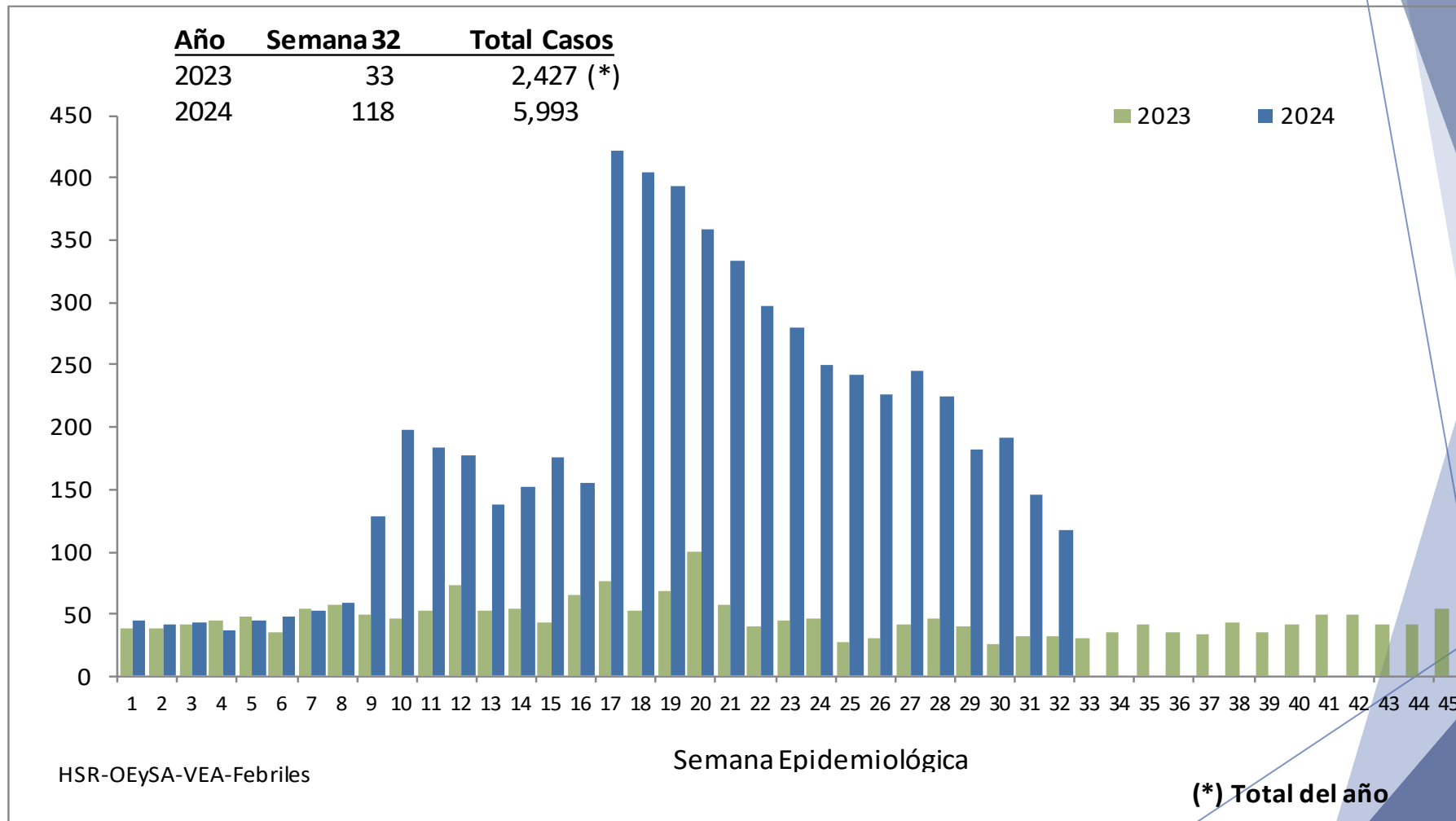
Fuente: HSR-OEySA-VEA

# Casos Confirmados y Probables de Dengue\*, según tipo del caso. Hospital Santa Rosa Años 2024 (SE 32)



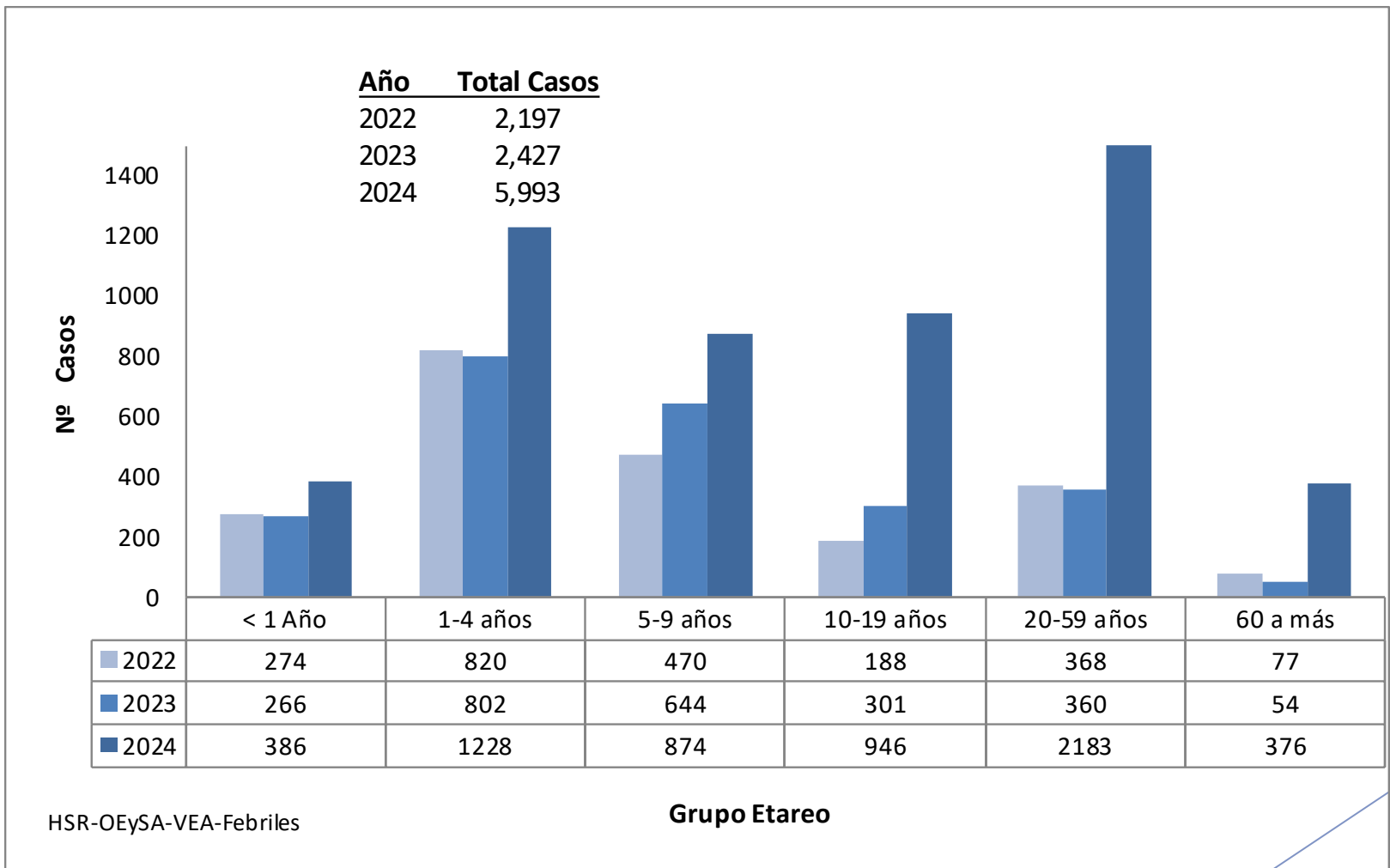
\*Información de casos con ficha epidemiológica

## Comportamiento Semanal de Febriles Hospital Santa Rosa - Años 2023 – 2024 (SE 32)

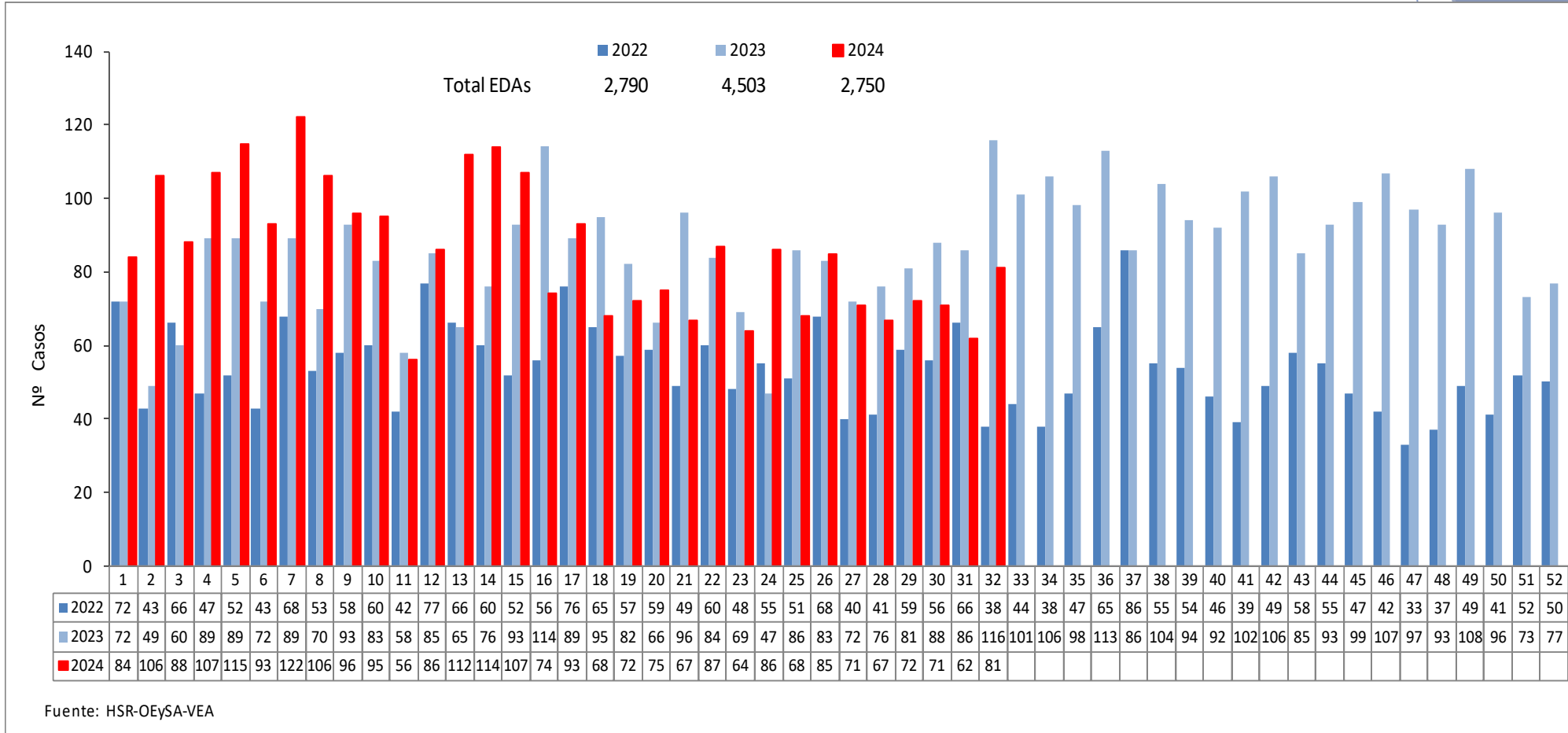


## Febriles según grupo de edad

### Hospital Santa Rosa - Años 2022 – 2024 (SE 32)



# Comportamiento Semanal de EDAs Acuosas Hospital Santa Rosa - Años 2022 – 2024 (SE 32)



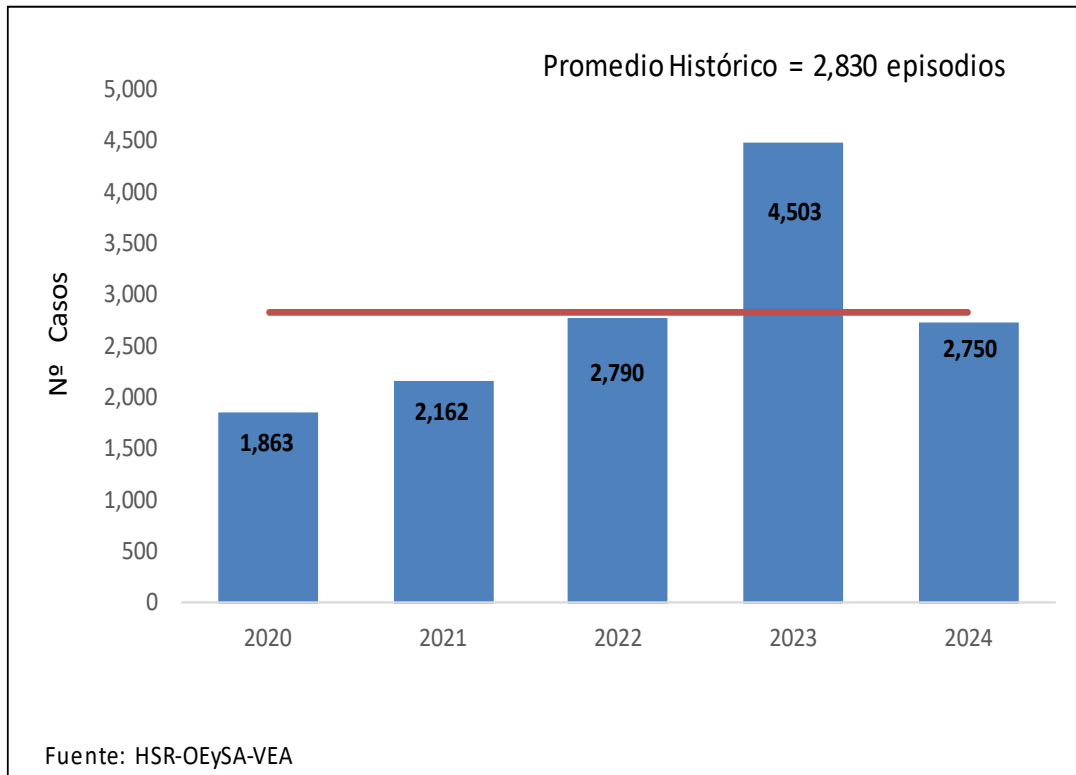


# EDAs Acuosas y Disentéricas

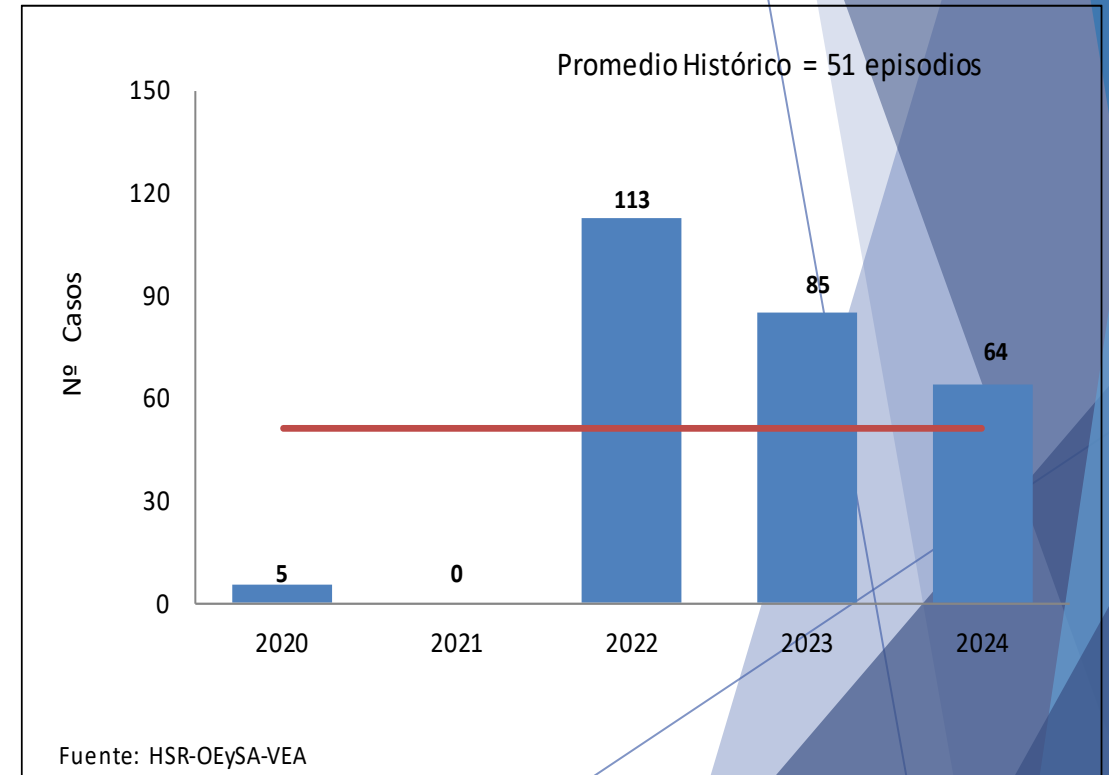
## Hospital Santa Rosa - Años 2020 – 2024 (SE 32)



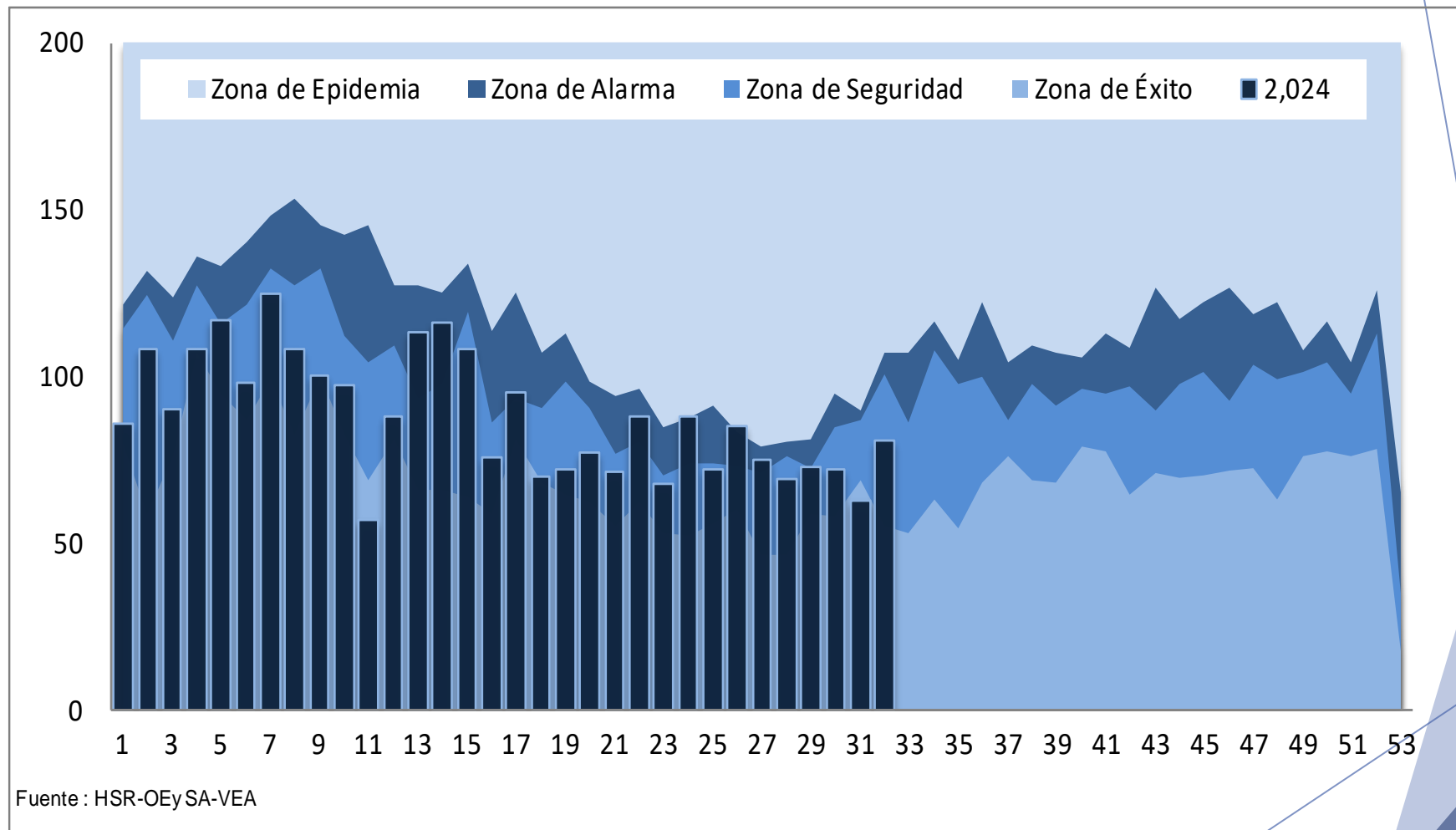
### EDAs Acuosas



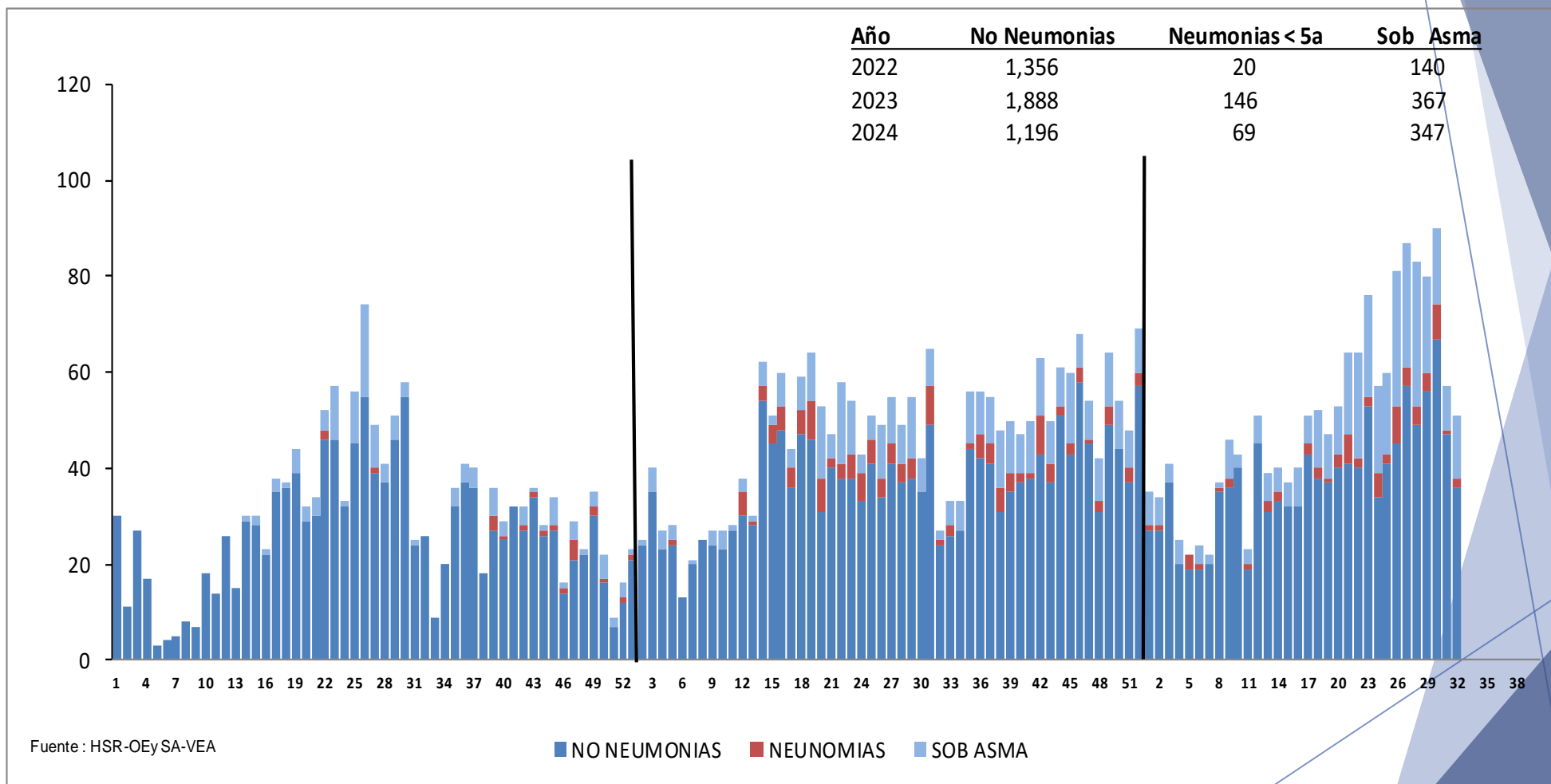
### EDAs Disentéricas



## Canal Endémico de EDAs (acuosas y disintéricas) Año 2024 (SE 32)



# Comportamiento Semanal de IRAs Hospital Santa Rosa - Años 2022 – 2024 (SE 32)



## Comportamiento Semanal de IRAs Hospital Santa Rosa - Años 2023 – 2024 (SE 32)

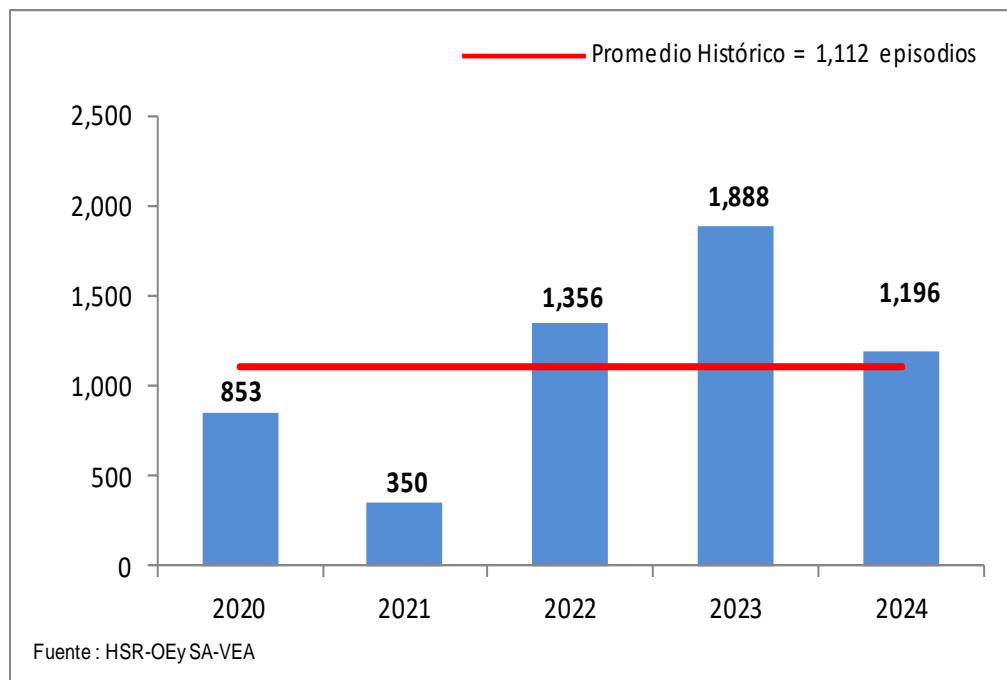


IRAS (No Neumonías + Neumonías No Graves + Neumonías Graves)		2024			2023		
		Semana 32	Acum.	Total	Semana 32	Acum.	Total
<b>No Neumonías</b>	< 2 meses	2	44	1,196	1	41	1,072
	2-11 meses	10	309		7	261	
	1-4 años	24	843		16	770	
<b>Neumonías &lt; 5 años</b>	Neum. No Grave	2-11 meses	1	3		10	
		1-4 años	1	3			6
	Neum. Grave	< 2 meses		1			
		2-11 meses		17		5	
		1-4 años		45	63	1	62
<b>Neumonías 5 a más</b>	5-9 años	2	38	75	3	51	181
	10-19 años		17		3	14	
	20-59 años	1	5			30	
	60 a más	2	15			86	
<b>SOB Asma</b>	<2 años	7	114	347		51	178
	2 - 4 años	6	233		2	127	

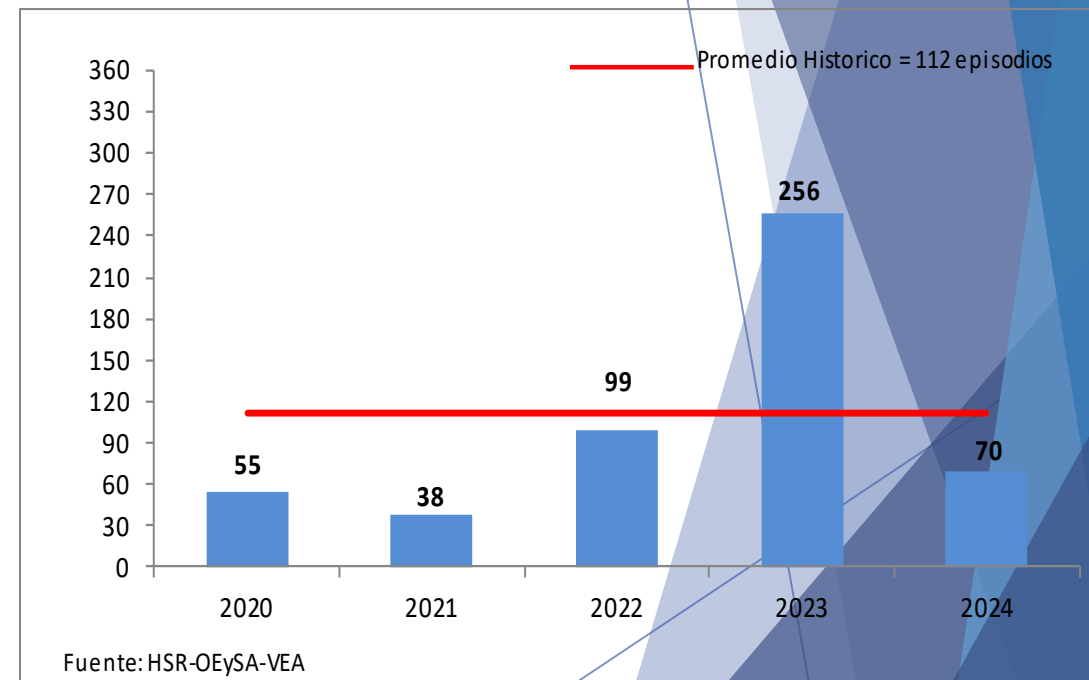
# IRAS (No Neumonías < 5a) y Neumonías en Adultos Hospital Santa Rosa - Años 2020 – 2024 (SE 32)



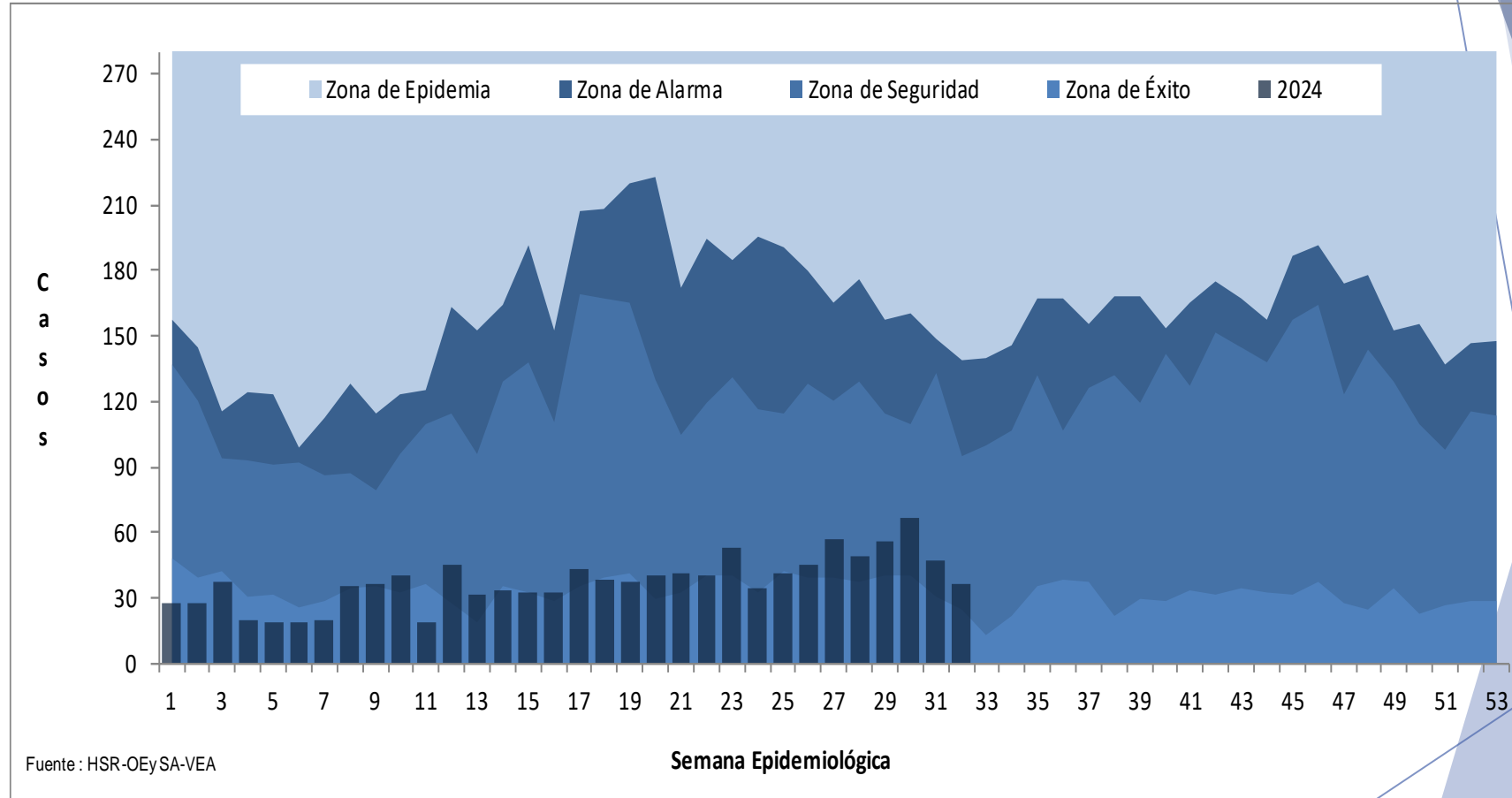
## No Neumonías < 5 años



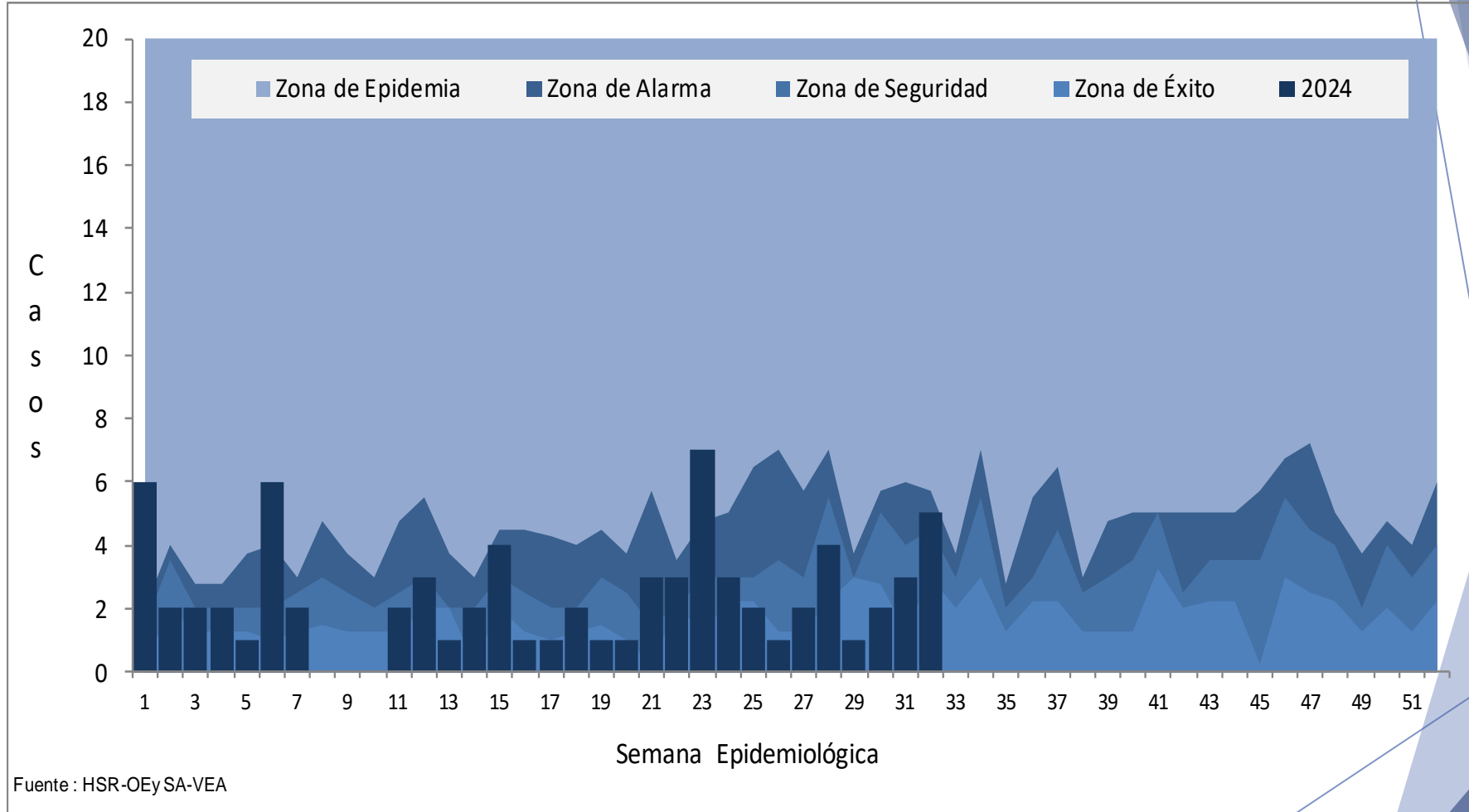
## Neumonías >5 años



# Canal Endémico de IRAs (No neumonías + Neumonías + NG+EMG <5 años) Año 2024 (SE 32)

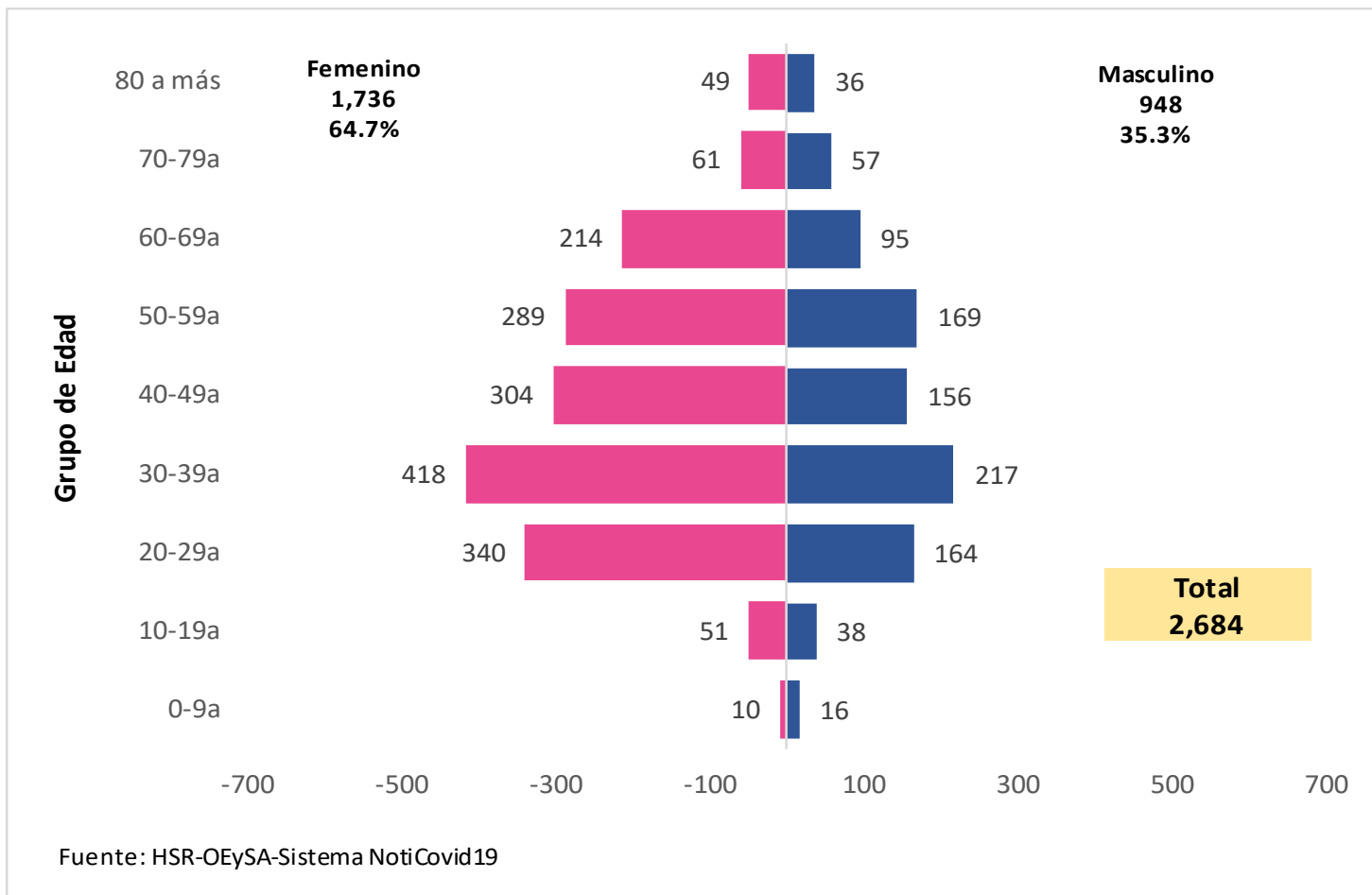


## Canal Endémico de Neumonías > 5 años Año 2024 (SE 32)



\* SE 08,09 y 10 no hay Casos

## Casos Positivos a COVID-19, según sexo y grupo edad Hospital Santa Rosa 2022 – 2024 (10 de Agosto)





# Comportamiento de casos positivos de COVID -19

## Hospital Santa Rosa

### 01 de Enero 2023 al 10 de Agosto 2024

