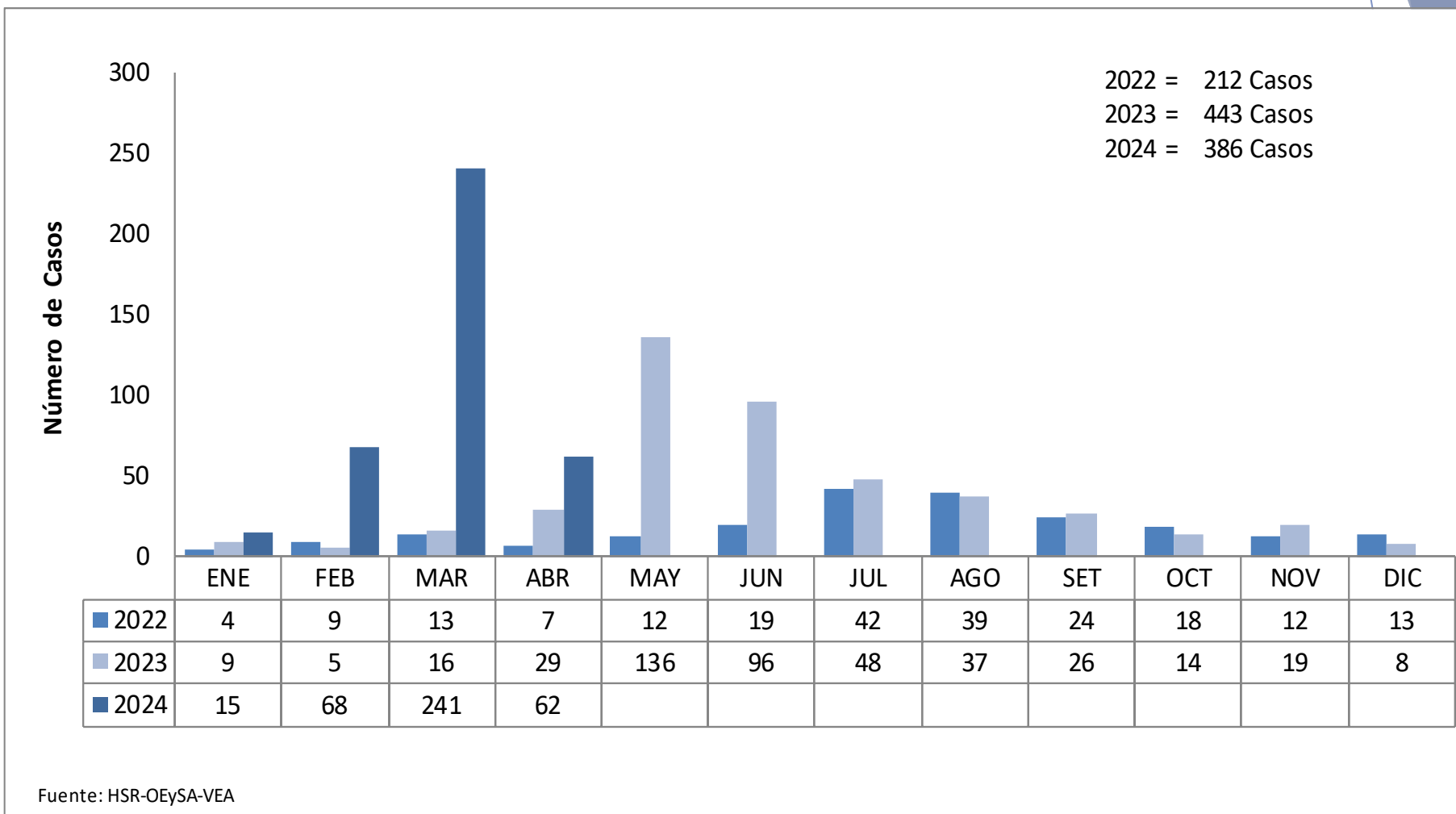


# SALA SITUACIONAL SEMANAL. HOSPITAL SANTA ROSA OFICINA DE EPIDEMIOLOGÍA AÑO 2024



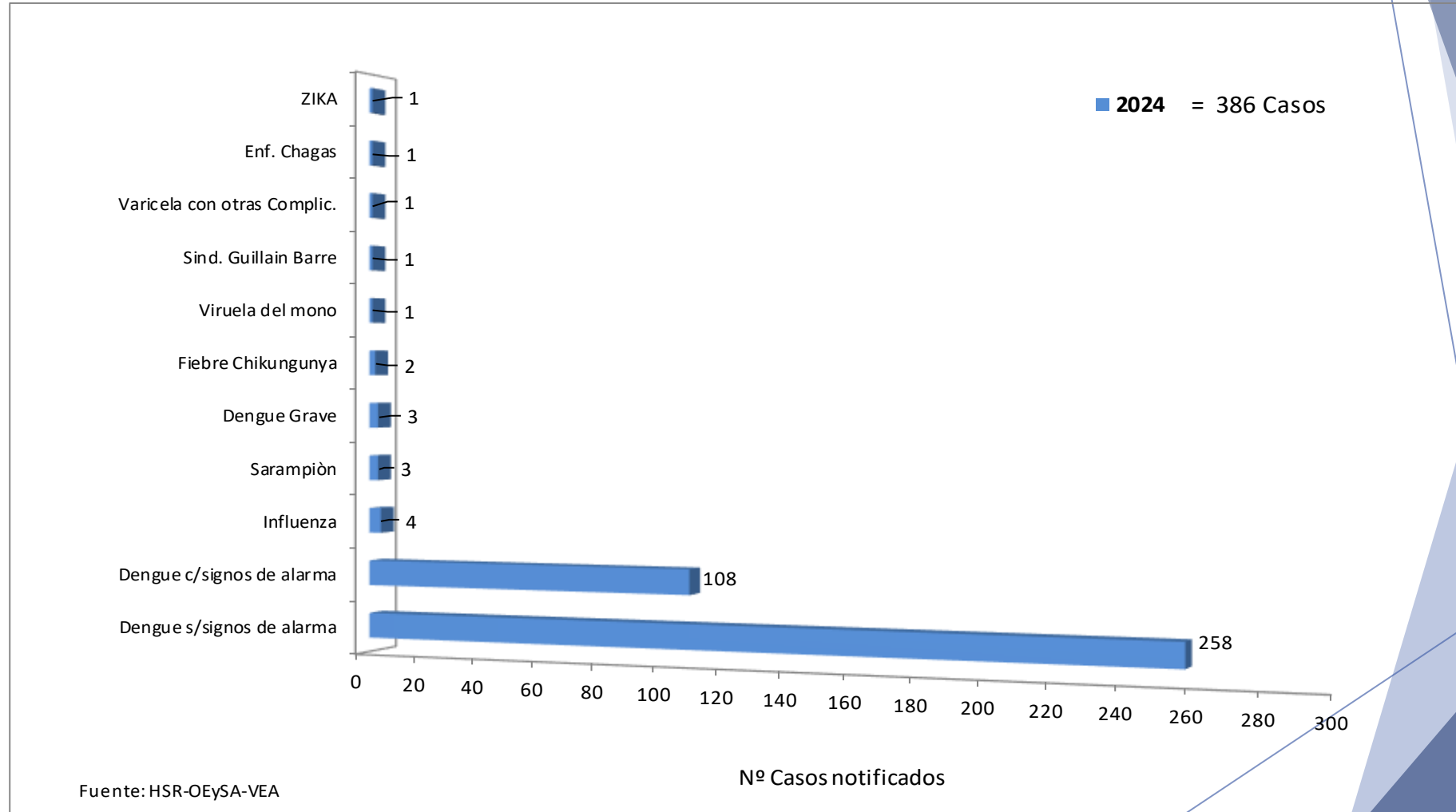


# Notificación de Casos de Enfermedades Sujetas a Vigilancia Epidemiológica. Hospital Santa Rosa Años 2022 – 2024 (SE 14)

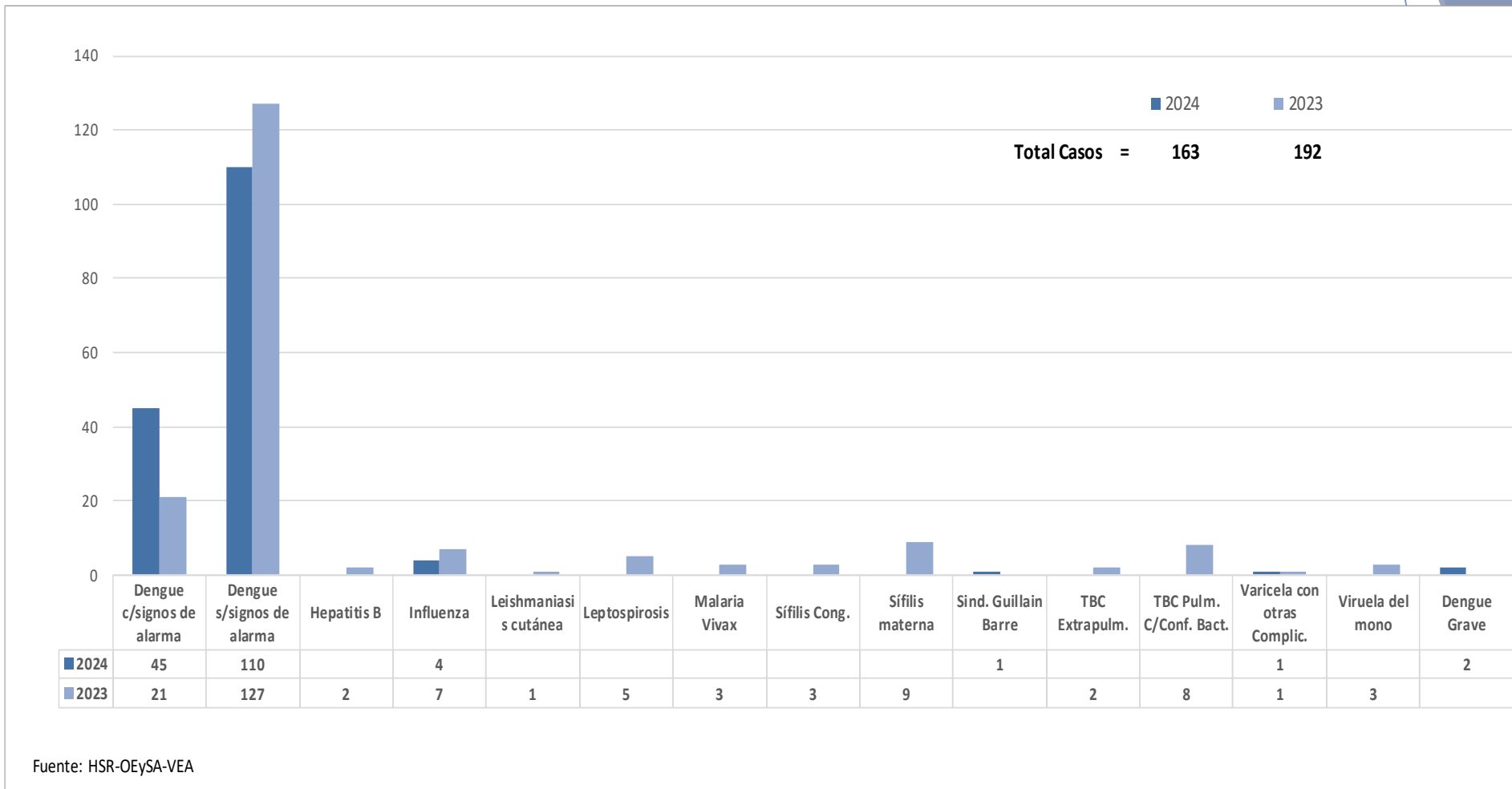


Fuente: HSR-OEySA-VEA

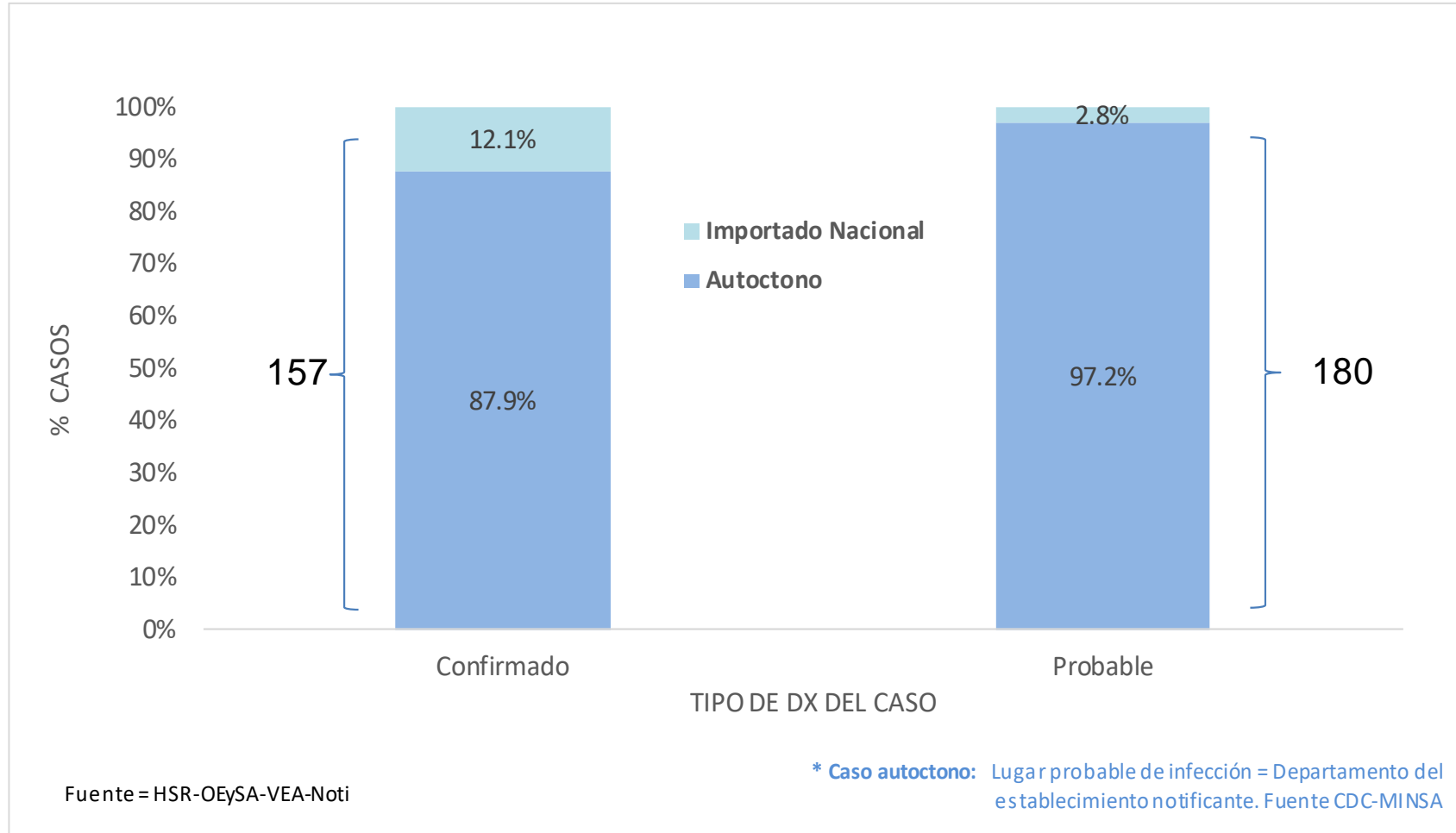
# Notificación de Casos de Enfermedades Sujetas a Vigilancia Epidemiológica. Hospital Santa Rosa Año 2024 (SE 14)



# Casos Confirmados de Enfermedades Sujetas a Vigilancia Epidemiológica. Hospital Santa Rosa Años 2023 - 2024 (SE 14)

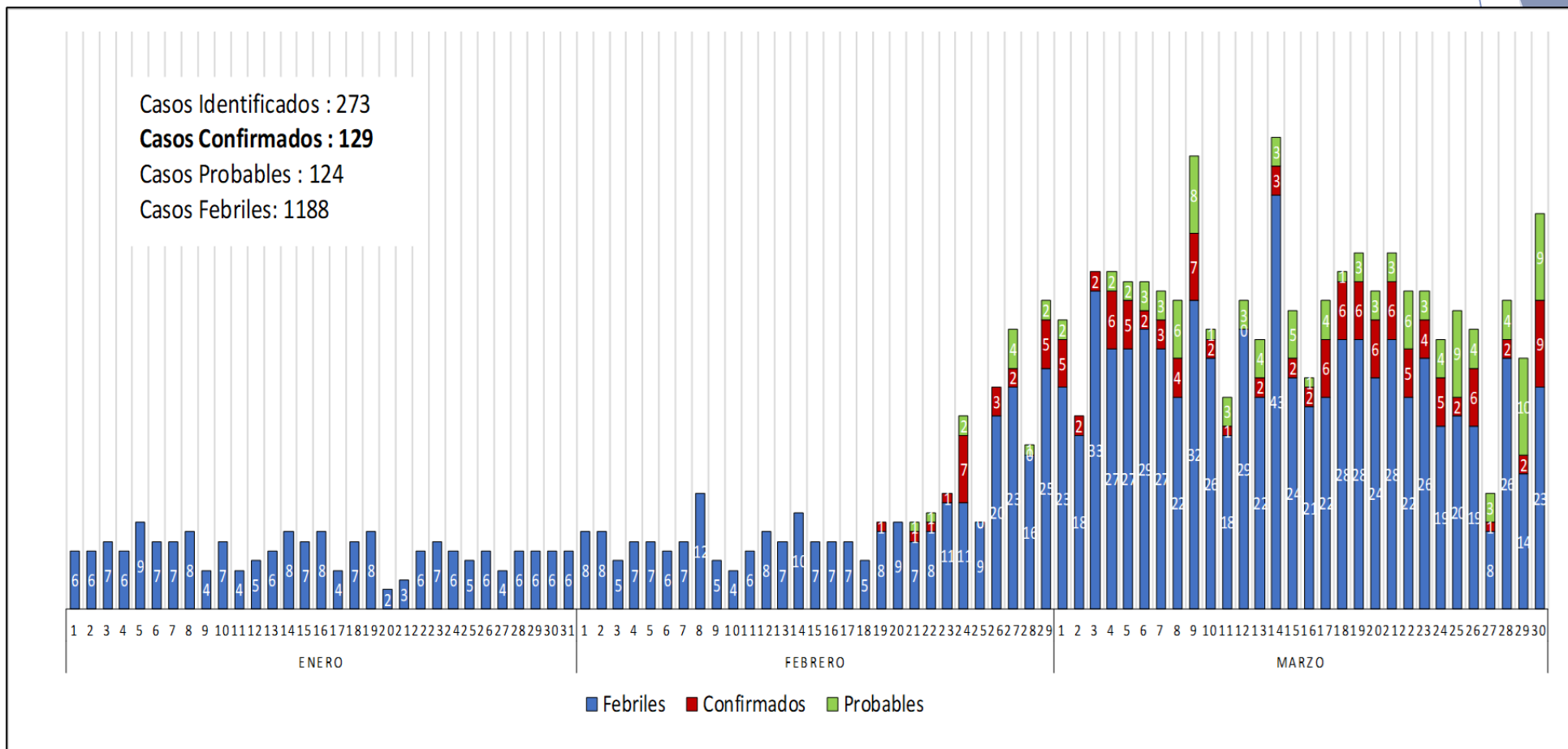


# Casos Confirmados y Probables de Dengue\*, según tipo del caso. Hospital Santa Rosa Años 2024 (SE 14)



\*Información de casos con ficha epidemiológica

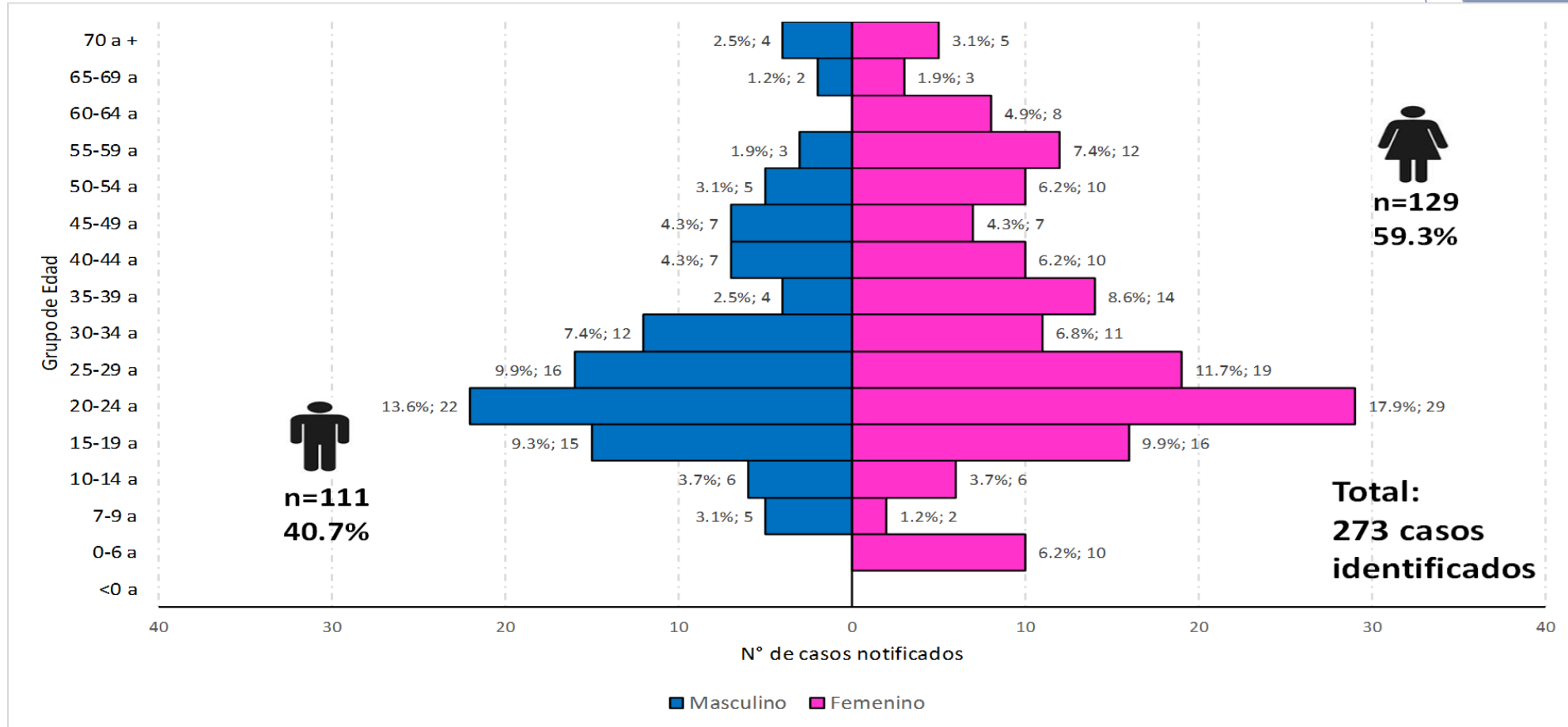
# Comportamiento diario de casos febriles vs casos identificados, confirmados y probables de Dengue. Hospital Santa Rosa. 2024\*



\*SE 13 . 30 marzo 2024.

Fuente: Hospital Santa Rosa-OEI-OEySA. Emergencia.2024

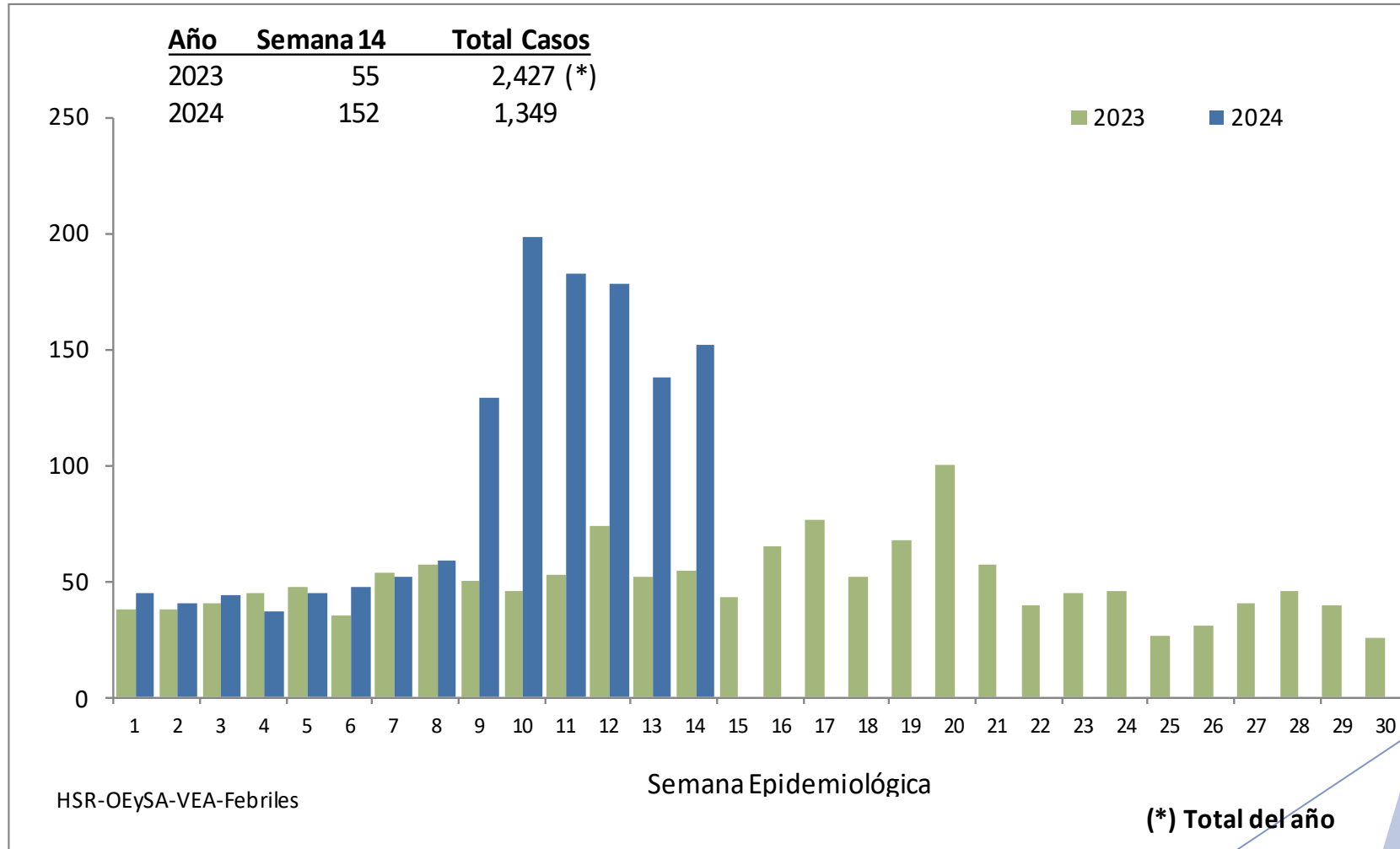
# Distribución de los casos identificados para Dengue según sexo. Hospital Santa Rosa. 2024\*



\*SE 13 . 30 marzo 2024

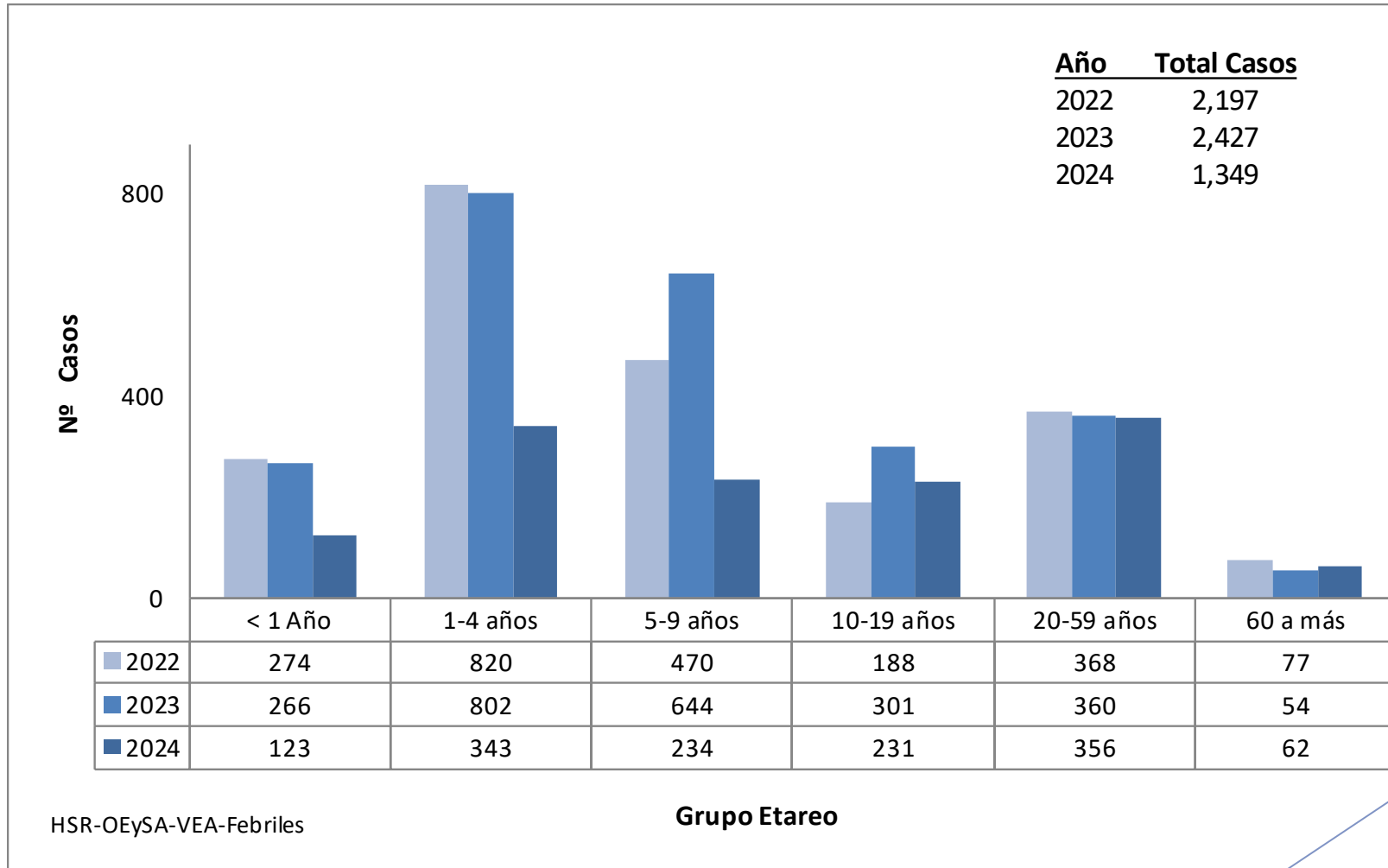
Fuente: Hospital Santa Rosa-OEI-OEySA. Emergencia.2024

## Comportamiento Semanal de Febriles Hospital Santa Rosa - Años 2023 – 2024 (SE 14)

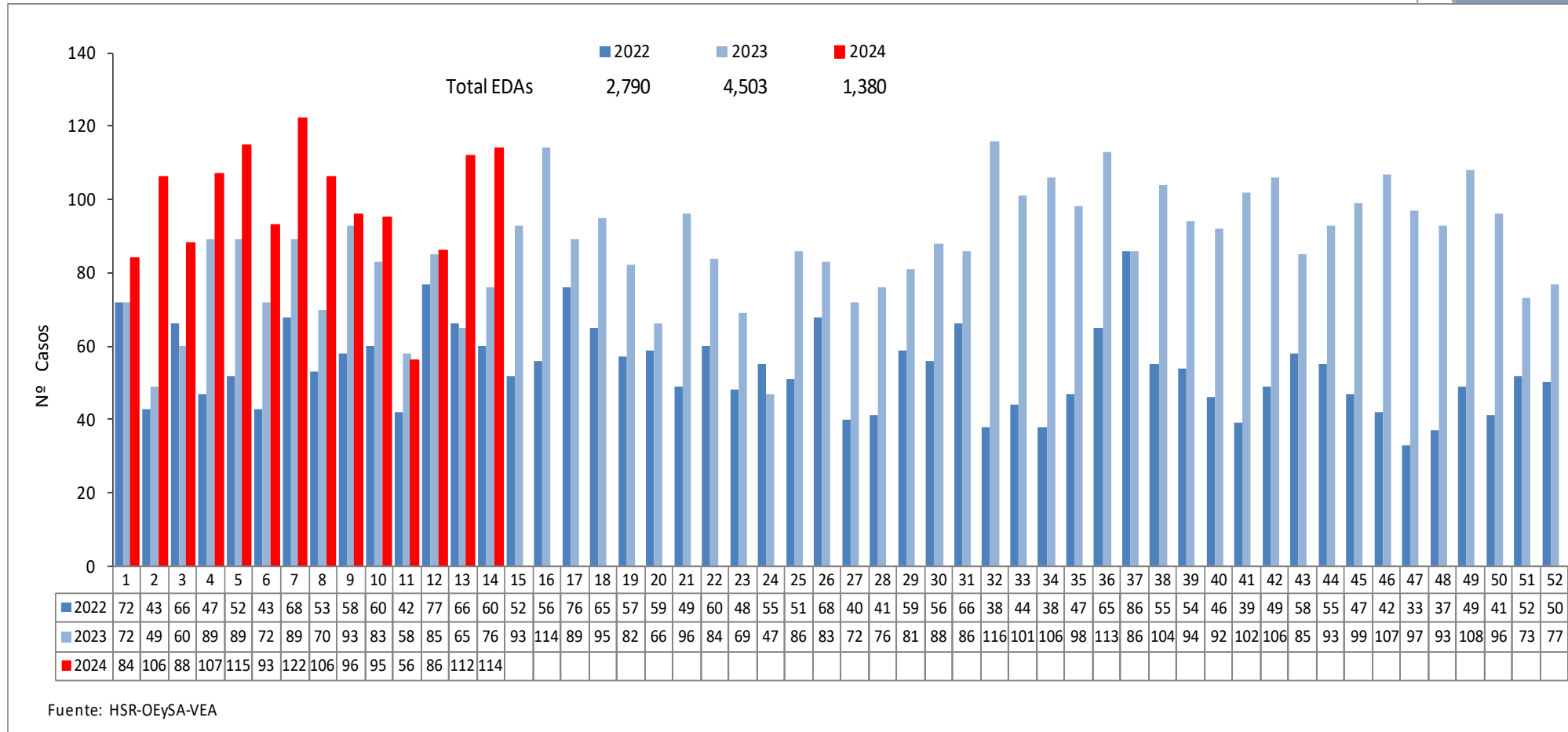




## Febriles según grupo de edad Hospital Santa Rosa - Años 2022 – 2024 (SE 14)



# Comportamiento Semanal de EDAs Acuosas ( menores de 5 años) Hospital Santa Rosa - Años 2022 – 2024 (SE 14)



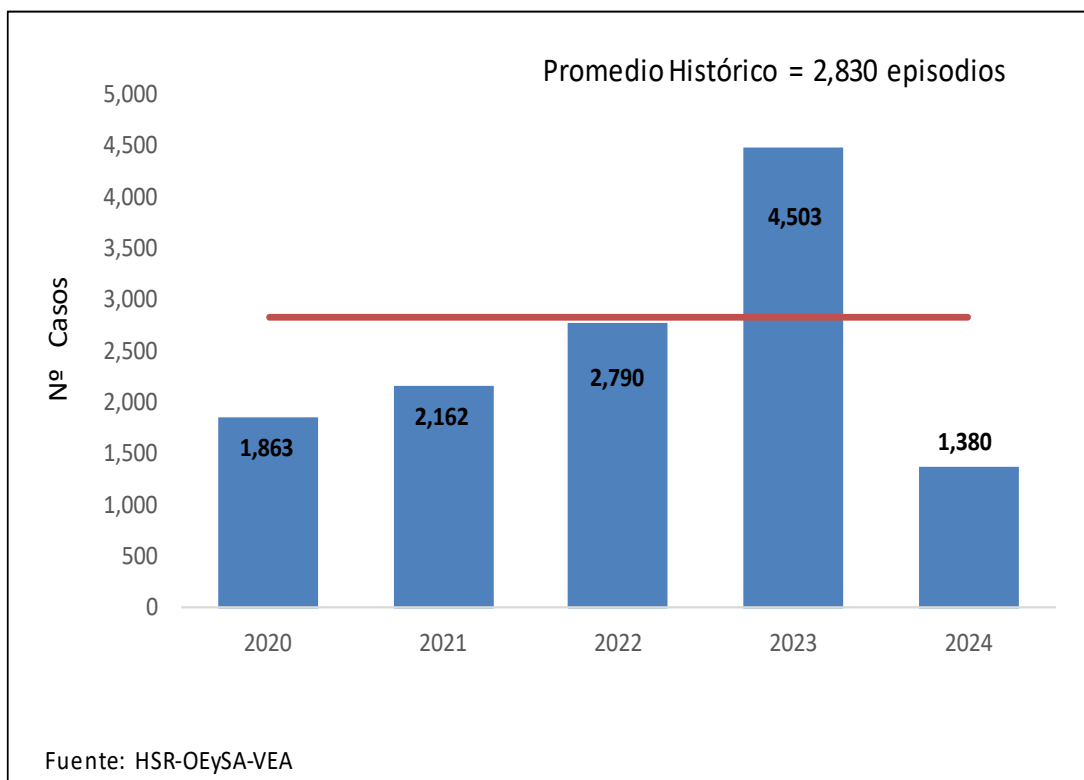
Fuente: HSR-OEySA-VEA

# EDAs Acuosas y Disentéricas

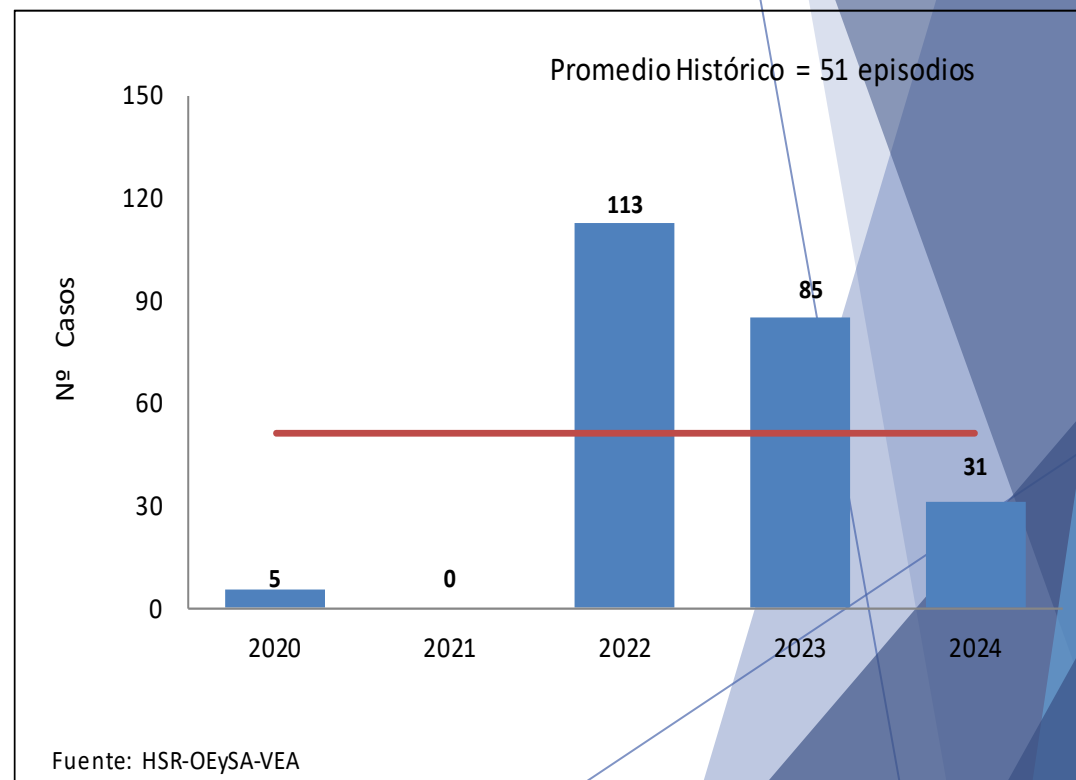
## Hospital Santa Rosa - Años 2020 – 2024 (SE 14)



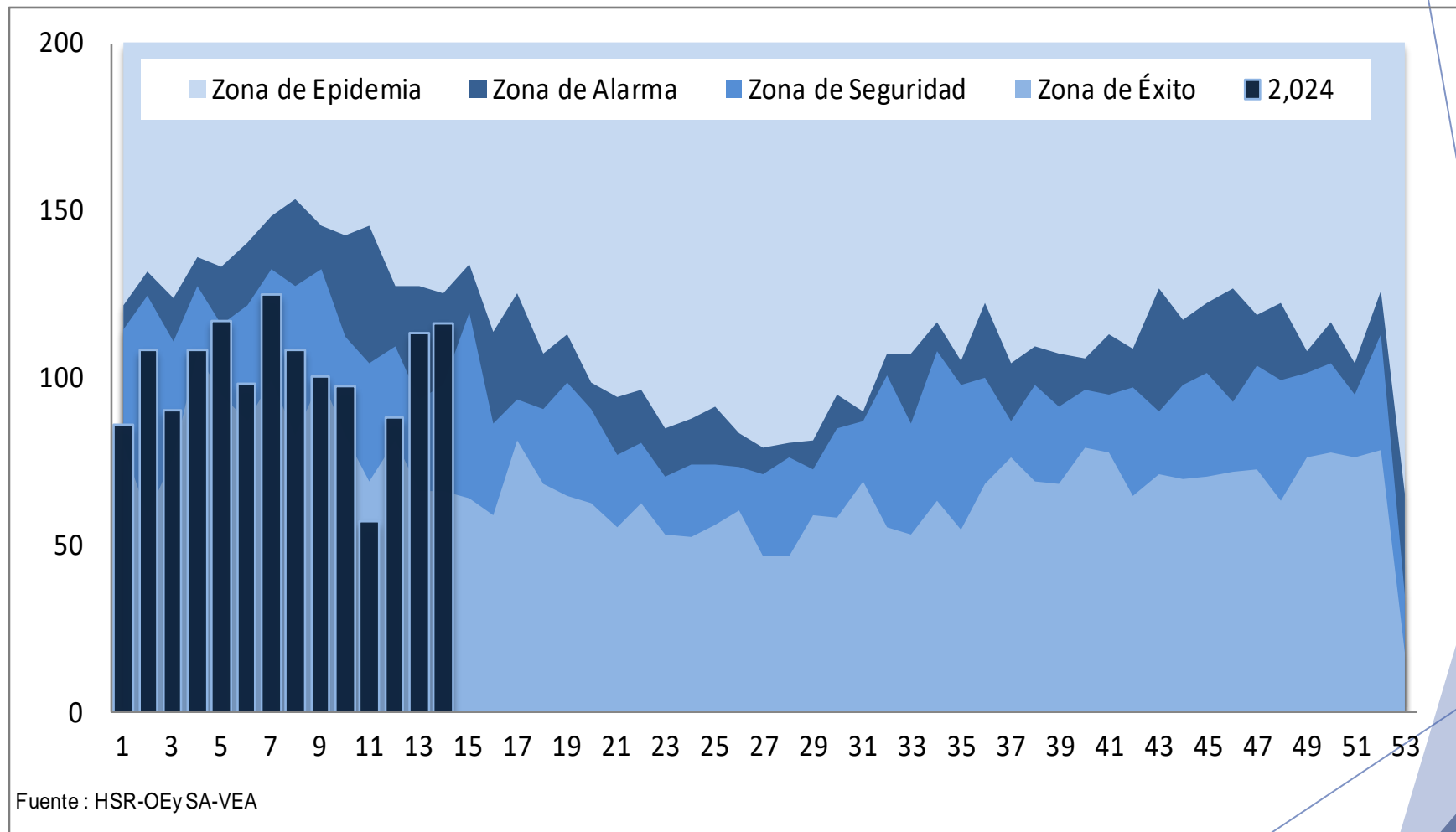
### EDAs Acuosas



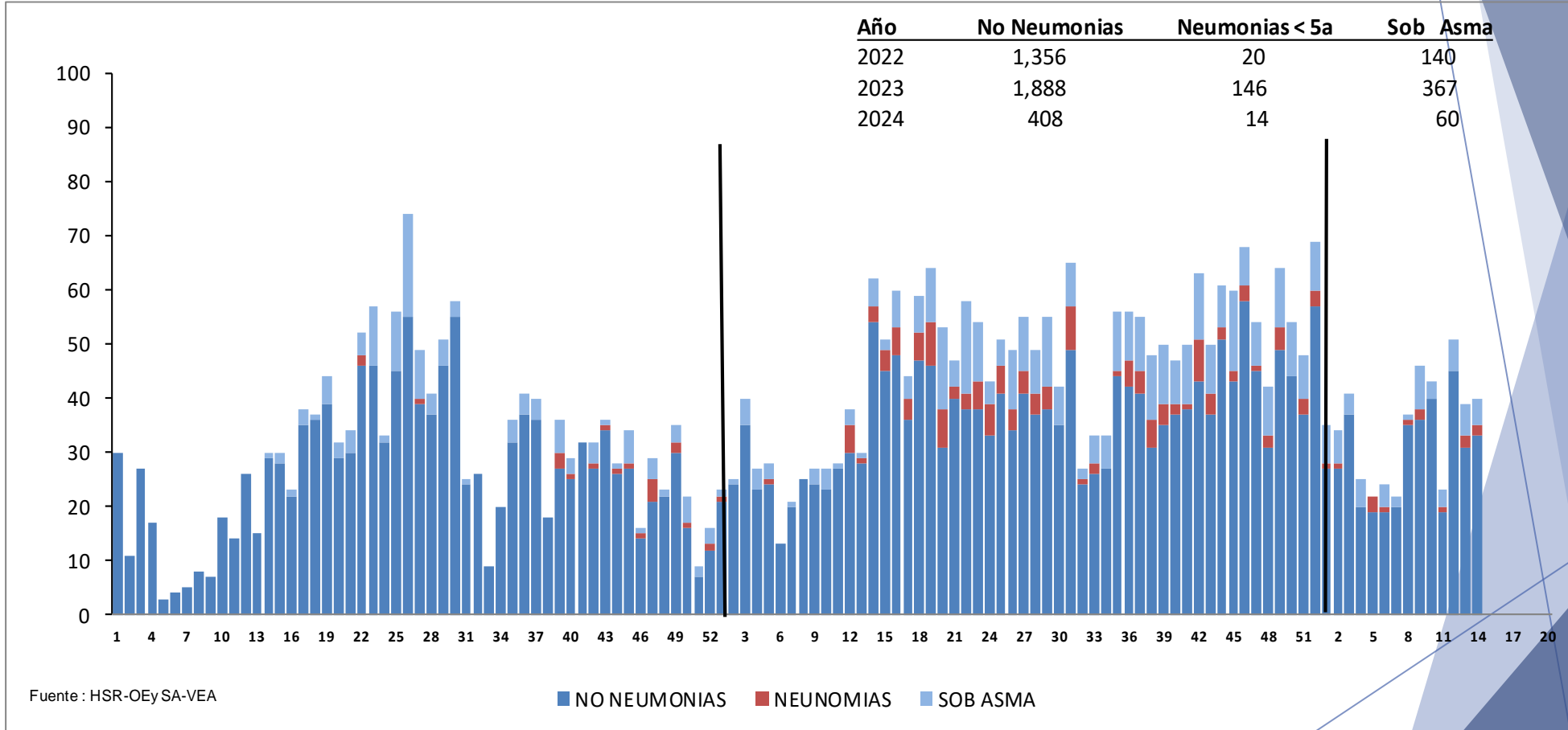
### EDAs Disentéricas



## Canal Endémico de EDAs (acuosas y disintéricas) Año 2024 (SE 14)



# Comportamiento Semanal de IRAs Hospital Santa Rosa - Años 2022 – 2024 (SE 14)





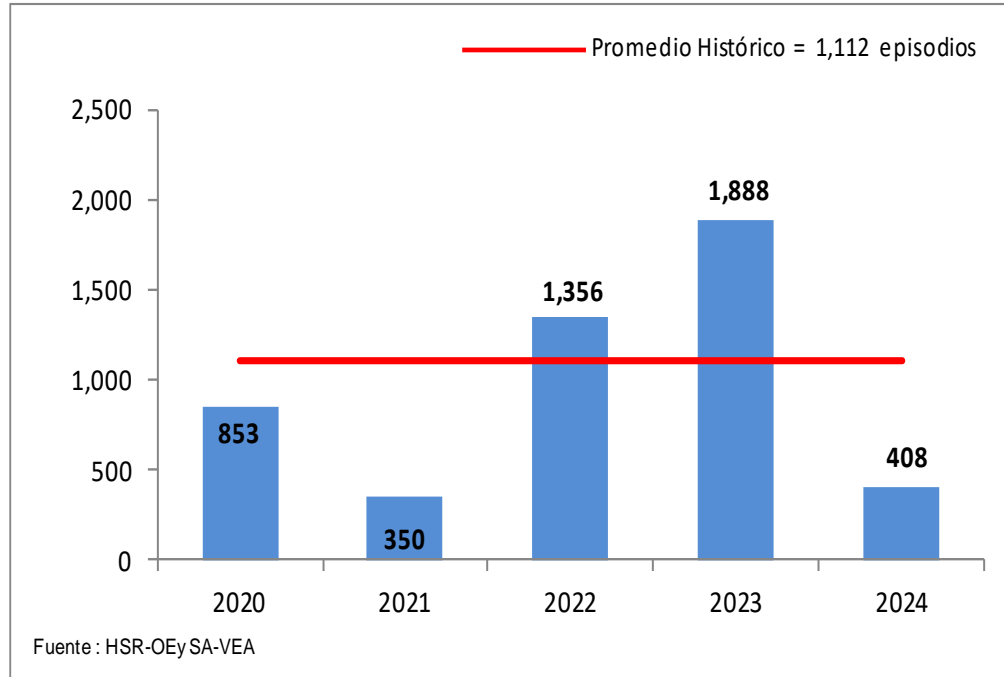
## Comportamiento Semanal de IRAs Hospital Santa Rosa - Años 2023 – 2024 (SE 14)

IRAS (No Neumonías + Neumonías No Graves + Neumonías Graves)		2024			2023		
		Semana 14	Acum.	Total	Semana 14	Acum.	Total
<b>No Neumonías</b>	< 2 meses	2	16	408		19	371
	2-11 meses	5	102		12	77	
	1-4 años	26	290		42	275	
<b>Neumonías &lt; 5 años</b>	Neum. No Grave	2-11 meses					5
		1-4 años		1	1	5	
	Neum. Grave	< 2 meses					
		2-11 meses		3		1	
		1-4 años	2	10	13	2	2
<b>Neumonías 5 a más</b>	5-9 años	1	13	29	2	8	72
	10-19 años	1	8		2	3	
	20-59 años		1		3	15	
	60 a más		7		7	46	
<b>SOB Asma</b>	<2 años	1	25	60	3	15	32
	2 - 4 años	4	35		2	17	

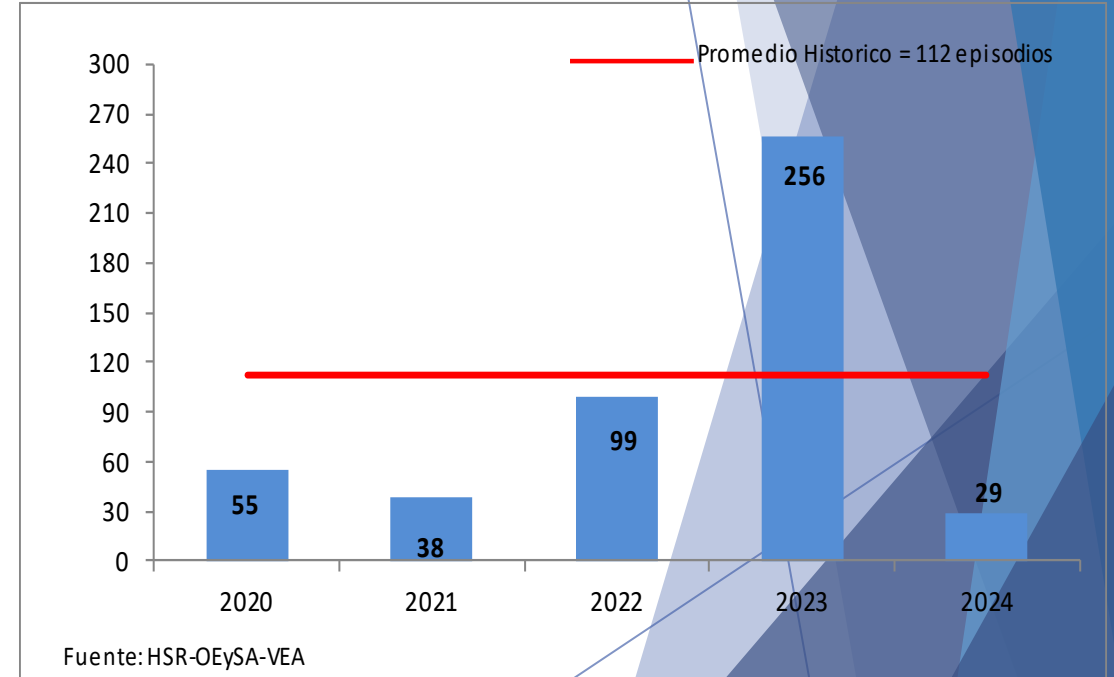
# IRAS (No Neumonías < 5a) y Neumonías en Adultos Hospital Santa Rosa - Años 2020 – 2024 (SE 14)



### No Neumonías < 5 años

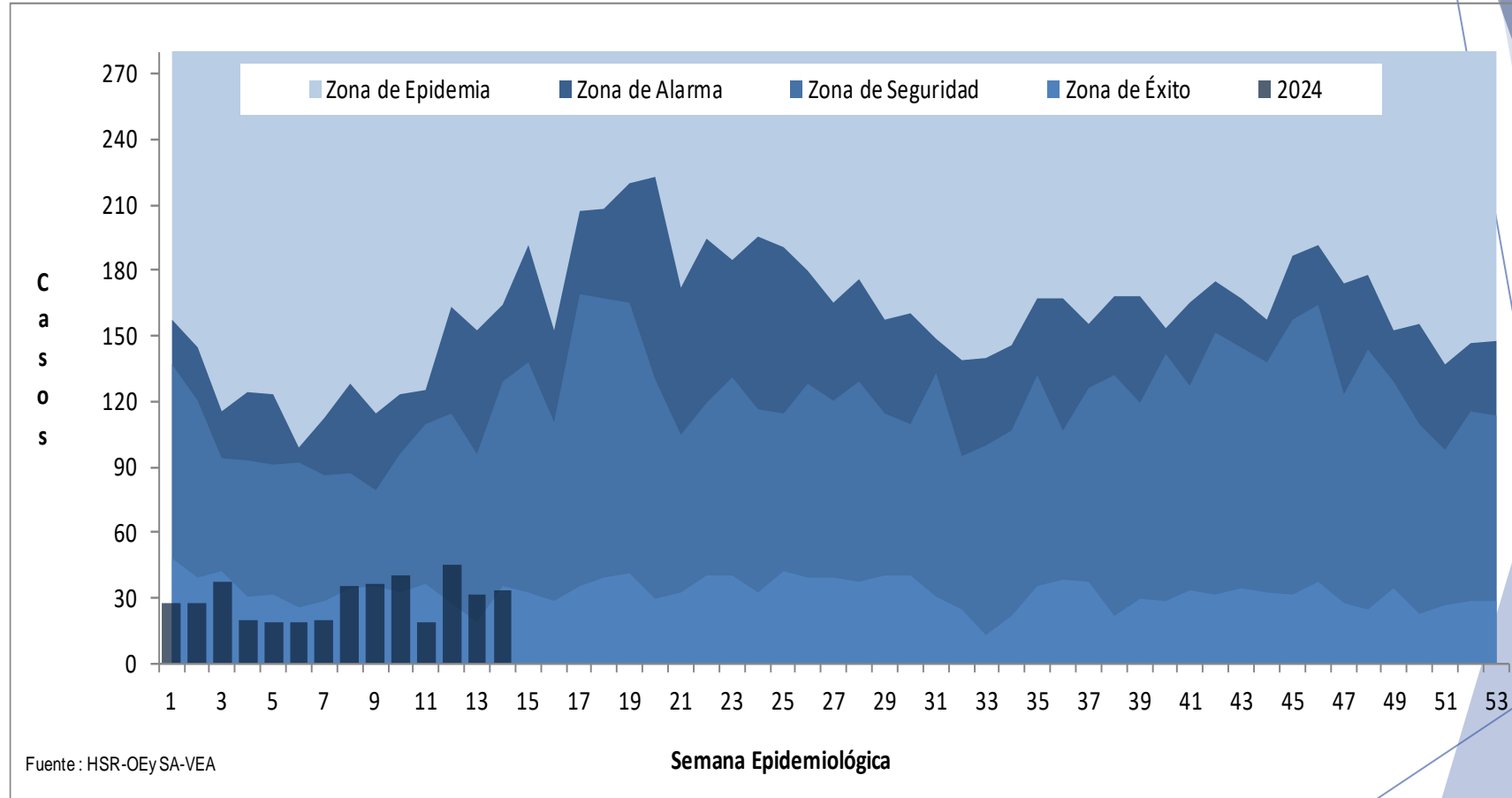


### Neumonías >5 años

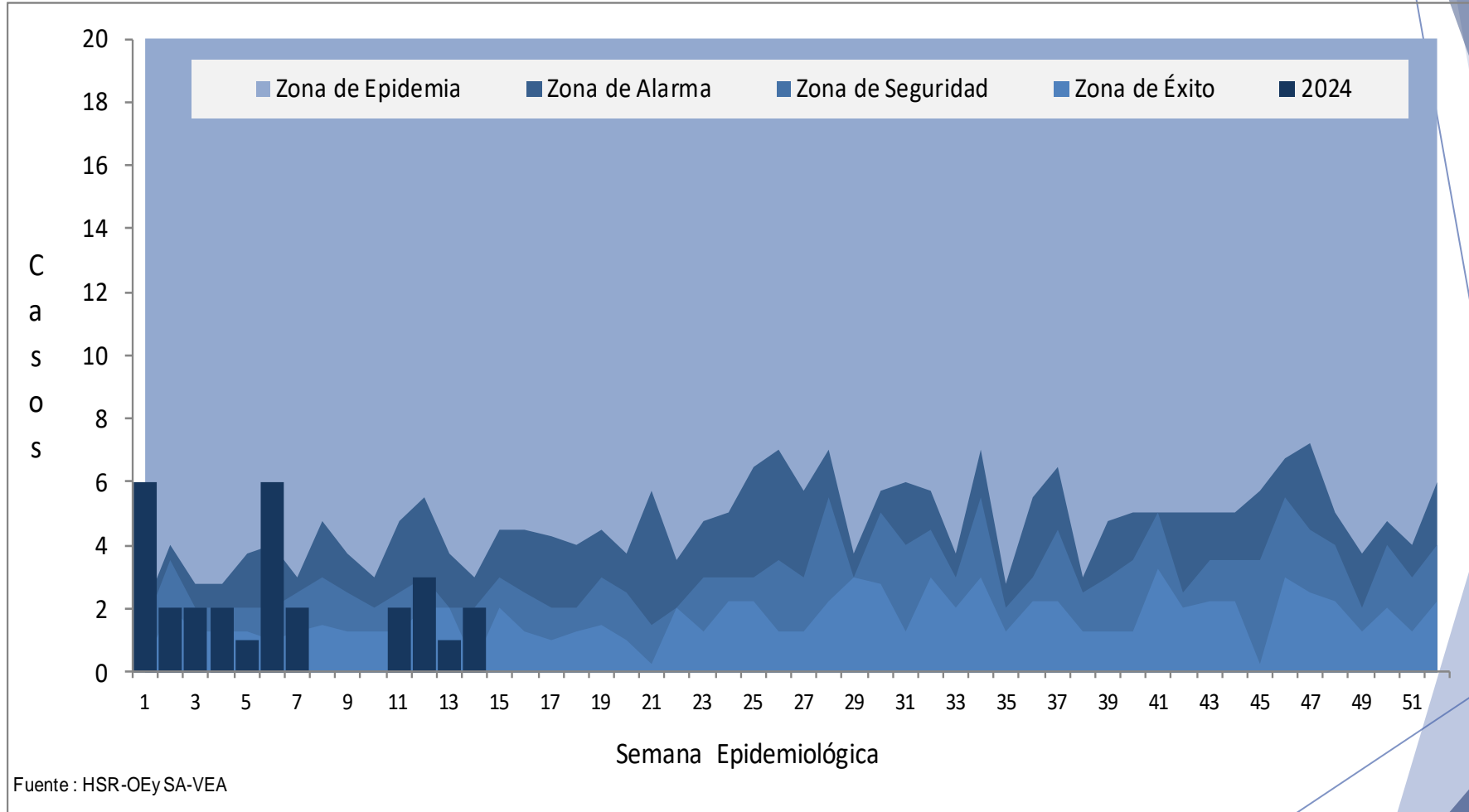


# Canal Endémico de IRAs (No neumonías + Neumonías + NG+EMG <5 años)

## Año 2024 (SE 14)

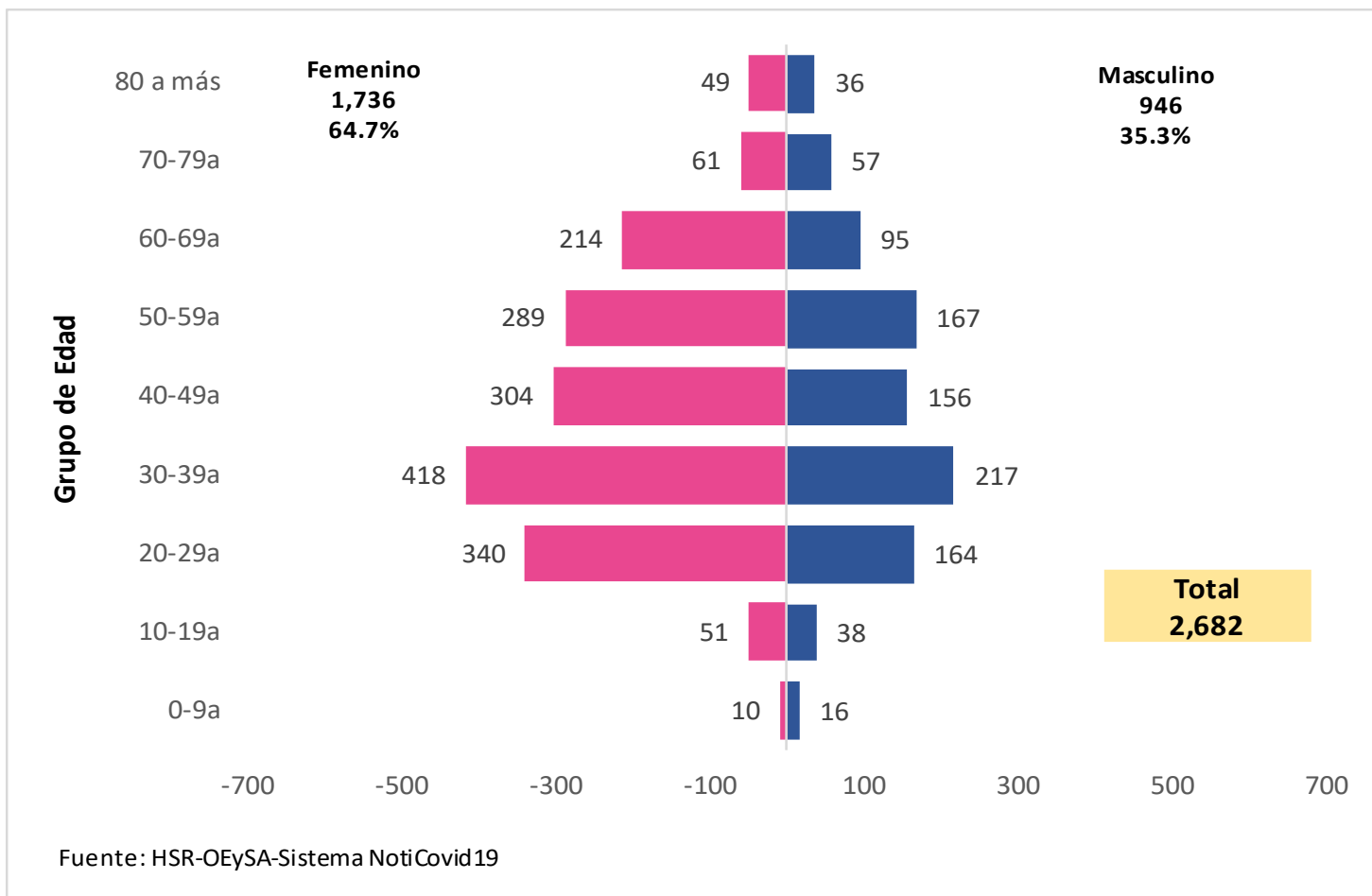


## Canal Endémico de Neumonías > 5 años Año 2024 (SE 14)



\* SE 08,09 y 10 no hay Casos

## Casos Positivos a COVID-19, según sexo y grupo edad Hospital Santa Rosa 2022 – 2024 (06 de abril)





# Comportamiento de casos positivos de COVID -19

## Hospital Santa Rosa

### Del 01 de marzo 2024 al 06 de abril 2024

