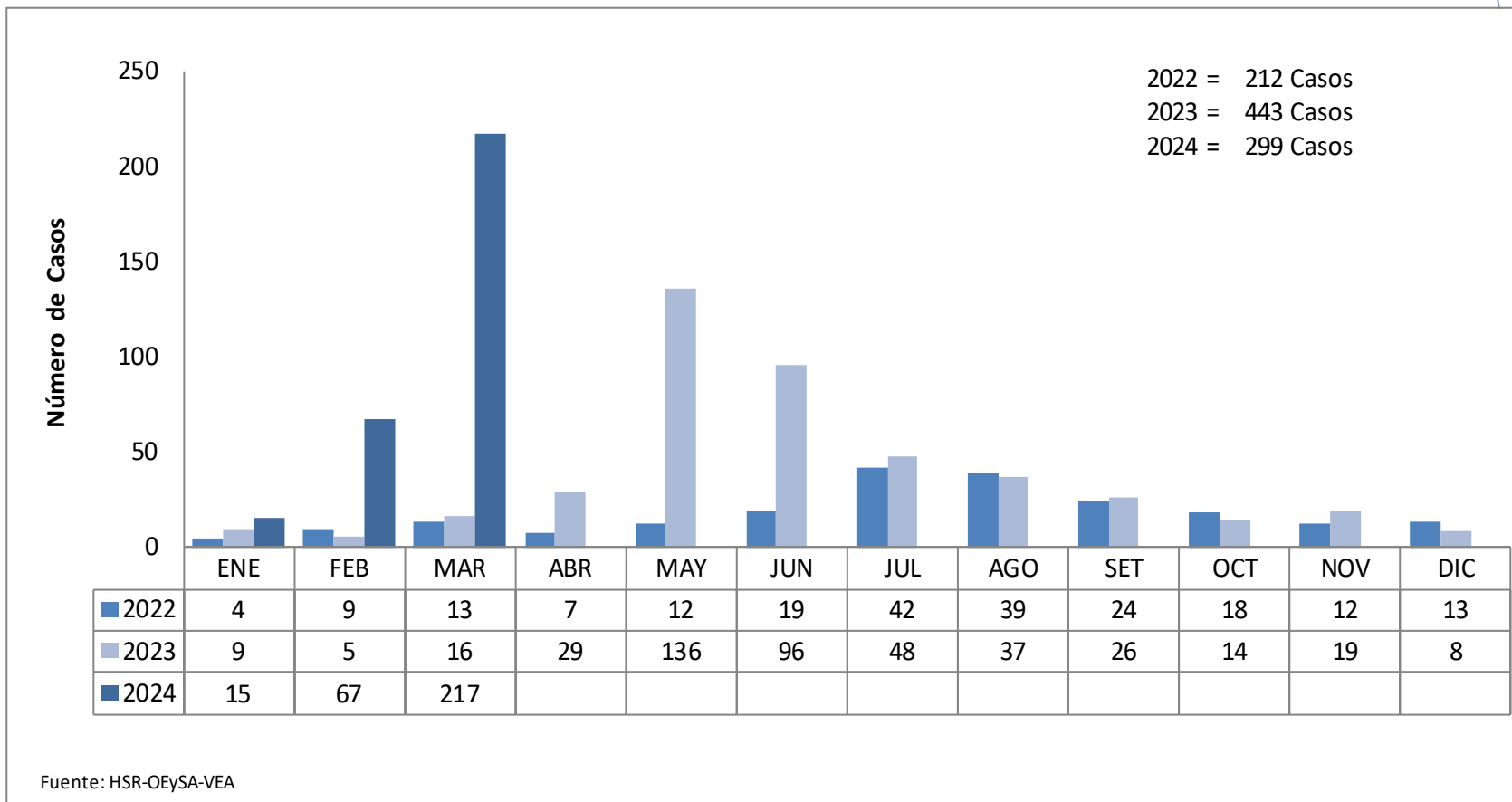


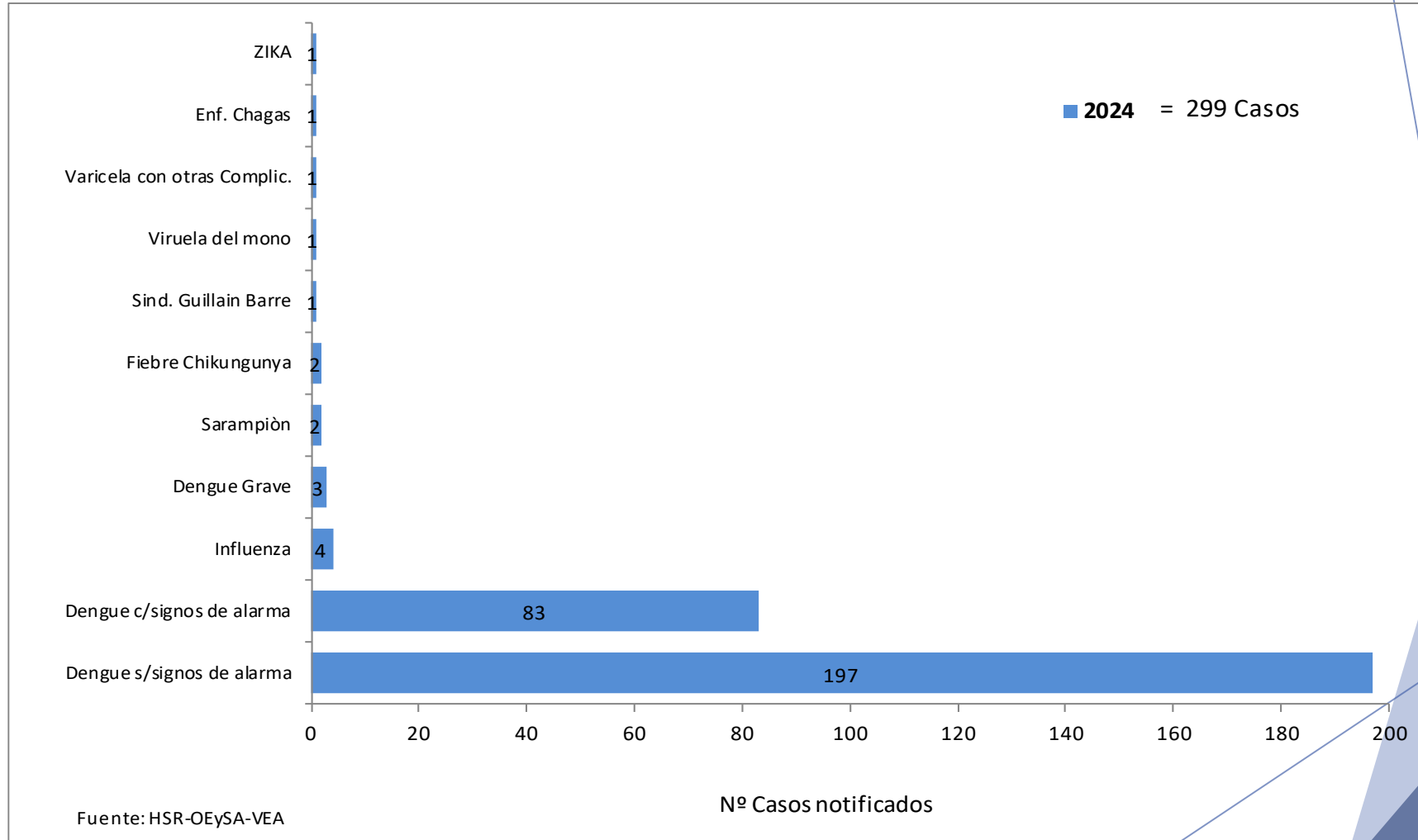
SALA SITUACIONAL SEMANAL. HOSPITAL SANTA ROSA OFICINA DE EPIDEMIOLOGÍA AÑO 2024



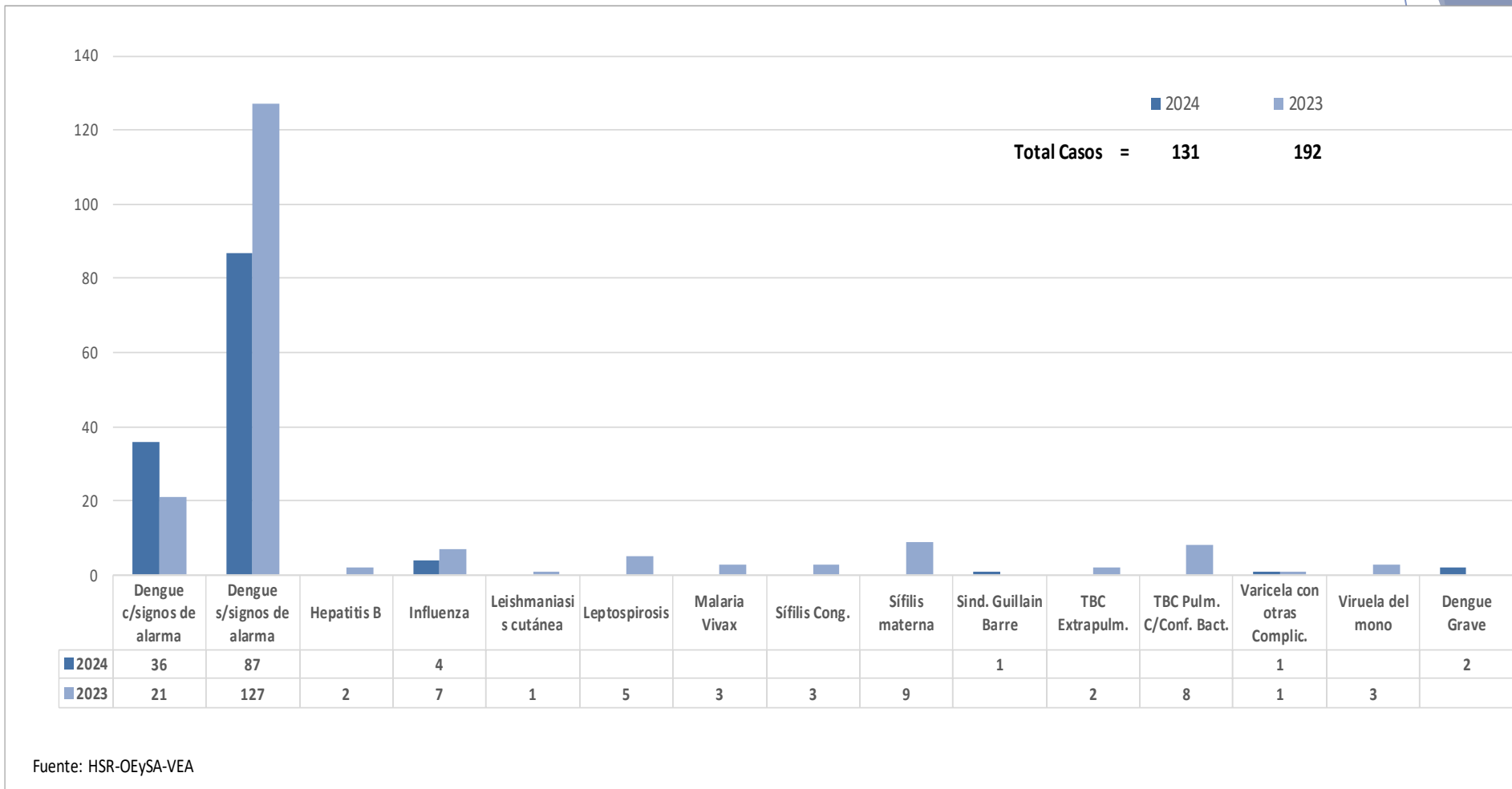
Notificación de Casos de Enfermedades Sujetas a Vigilancia Epidemiológica. Hospital Santa Rosa Años 2022 – 2024 (SE 13)



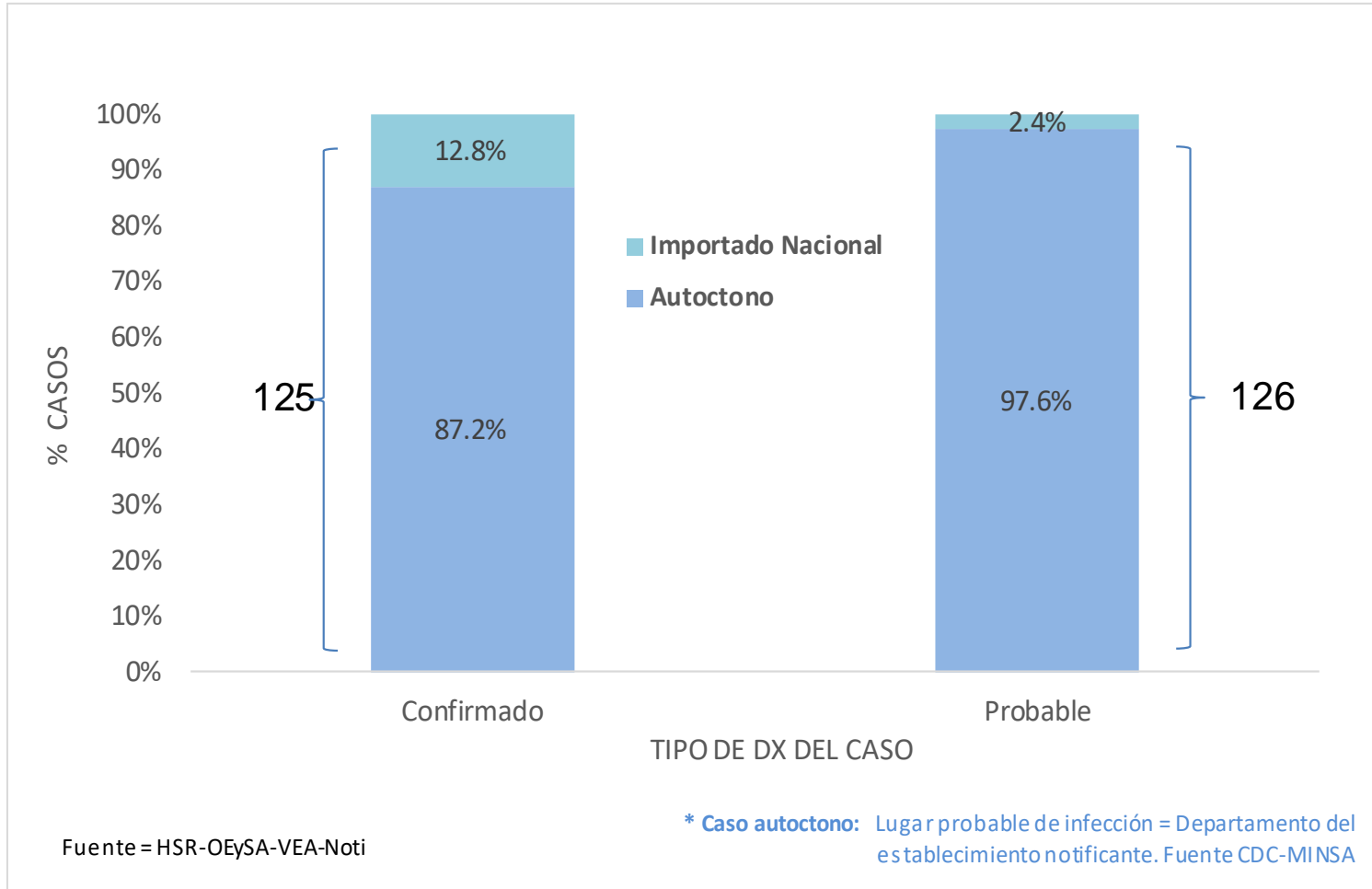
Notificación de Casos de Enfermedades Sujetas a Vigilancia Epidemiológica. Hospital Santa Rosa Año 2024 (SE 13)



Casos Confirmados de Enfermedades Sujetas a Vigilancia Epidemiológica. Hospital Santa Rosa Años 2023 - 2024 (SE 13)

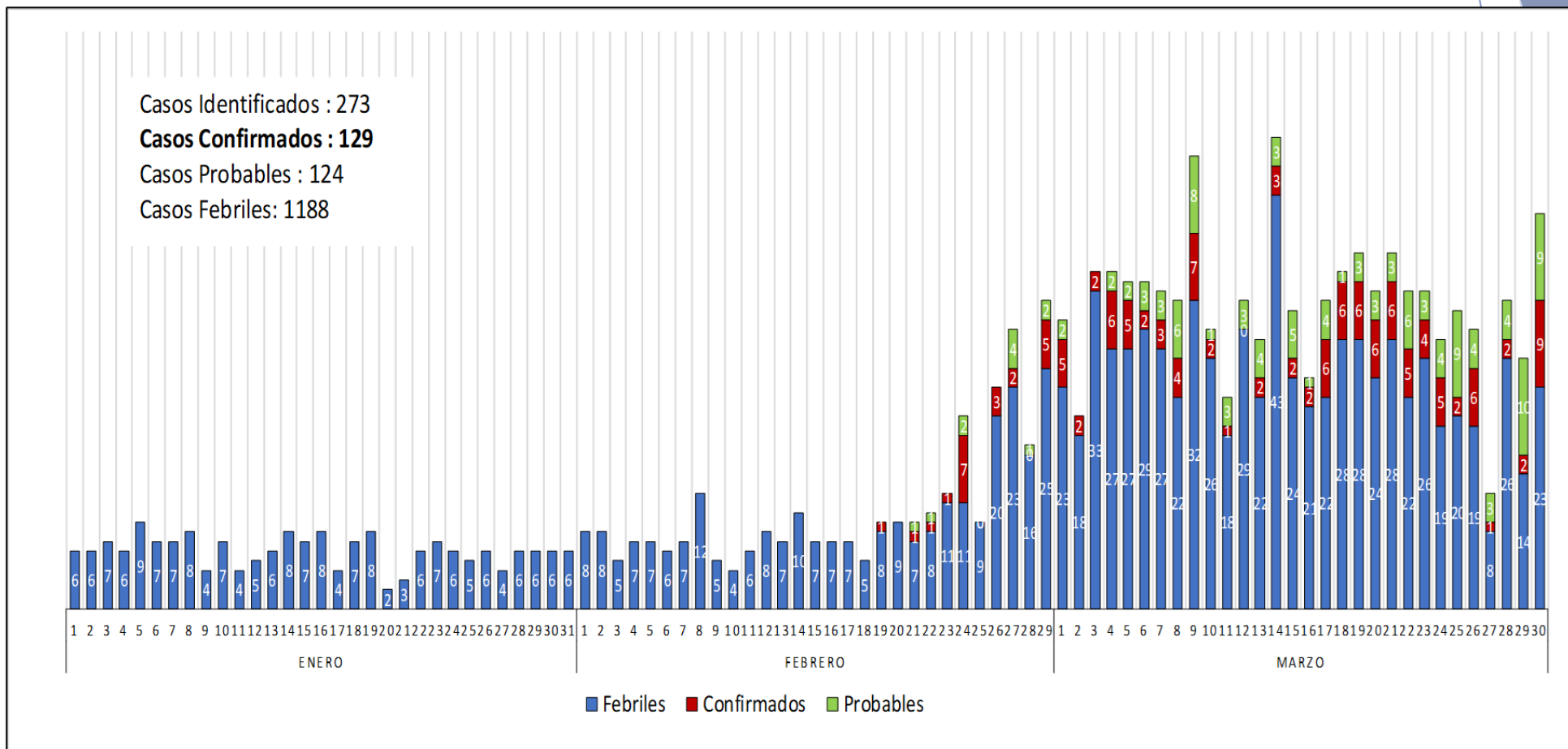


Casos Confirmados y Probables de Dengue*, según tipo del caso. Hospital Santa Rosa Años 2024 (SE 13)



*Información de casos con ficha epidemiológica

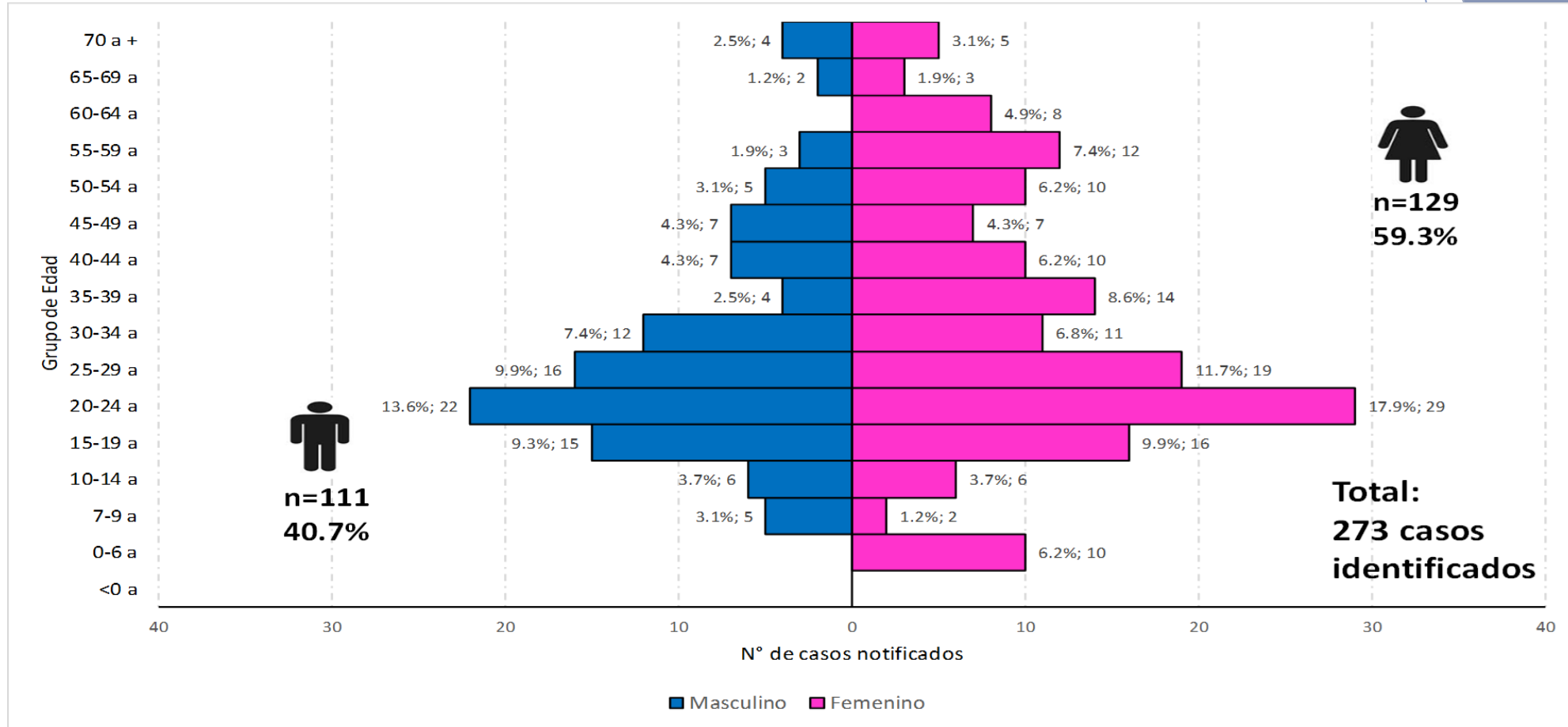
Comportamiento diario de casos febriles vs casos identificados, confirmados y probables de Dengue. Hospital Santa Rosa. 2024*



*SE 13 . 30 marzo 2024.

Fuente: Hospital Santa Rosa-OEI-OEYSA. Emergencia.2024

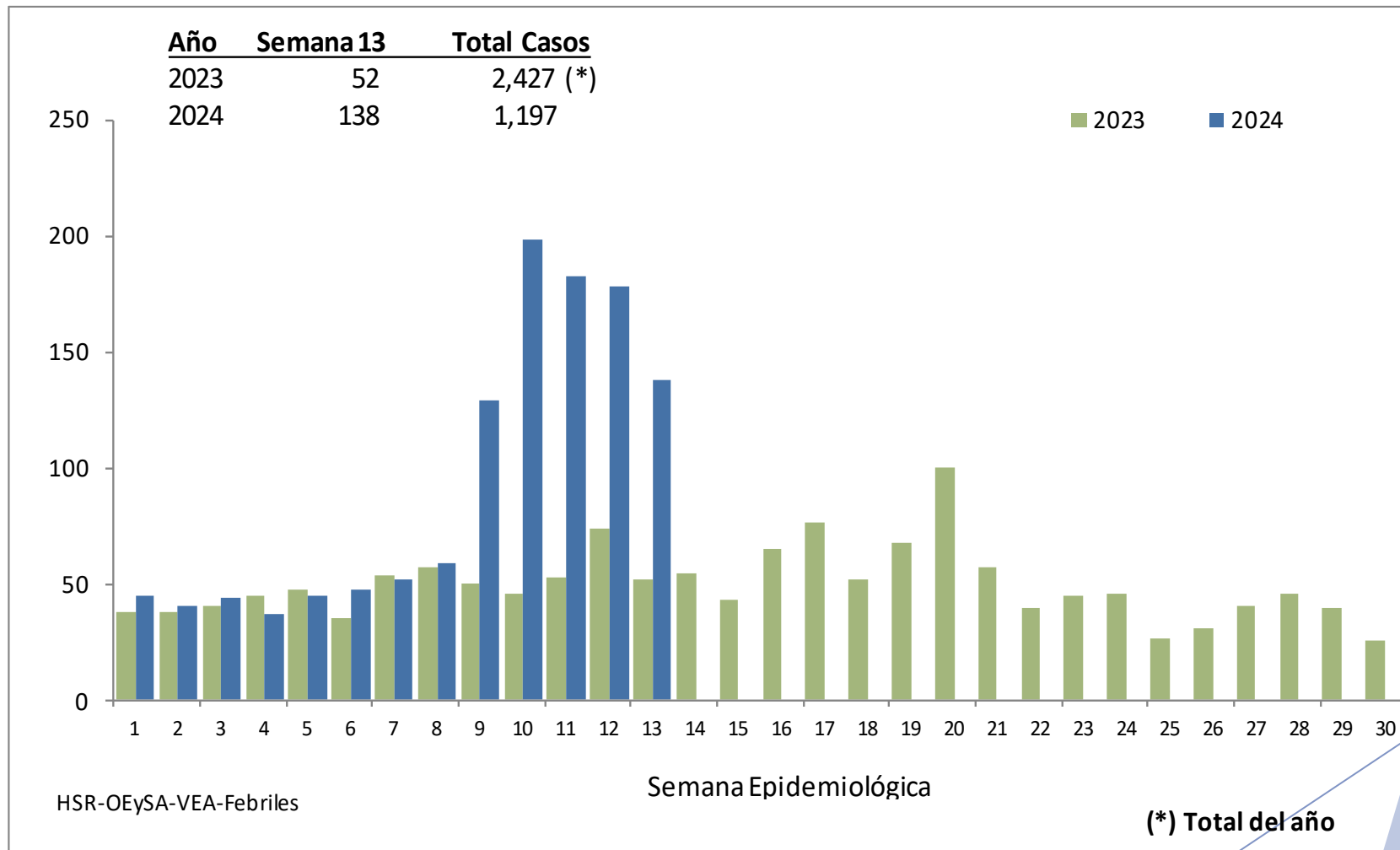
Distribución de los casos identificados para Dengue según sexo. Hospital Santa Rosa. 2024*



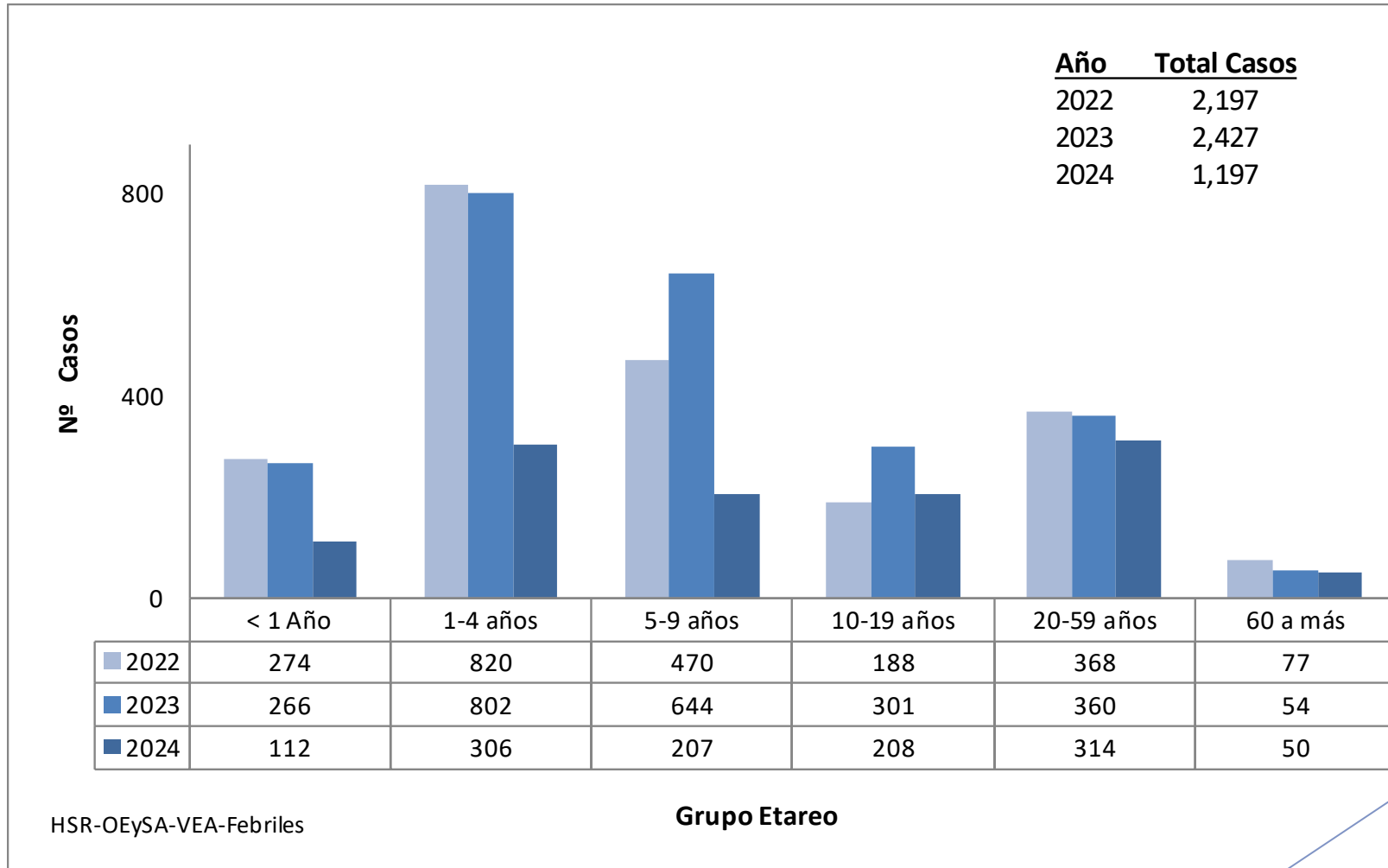
*SE 13 . 30 marzo 2024

Fuente: Hospital Santa Rosa-OEI-OEySA. Emergencia.2024

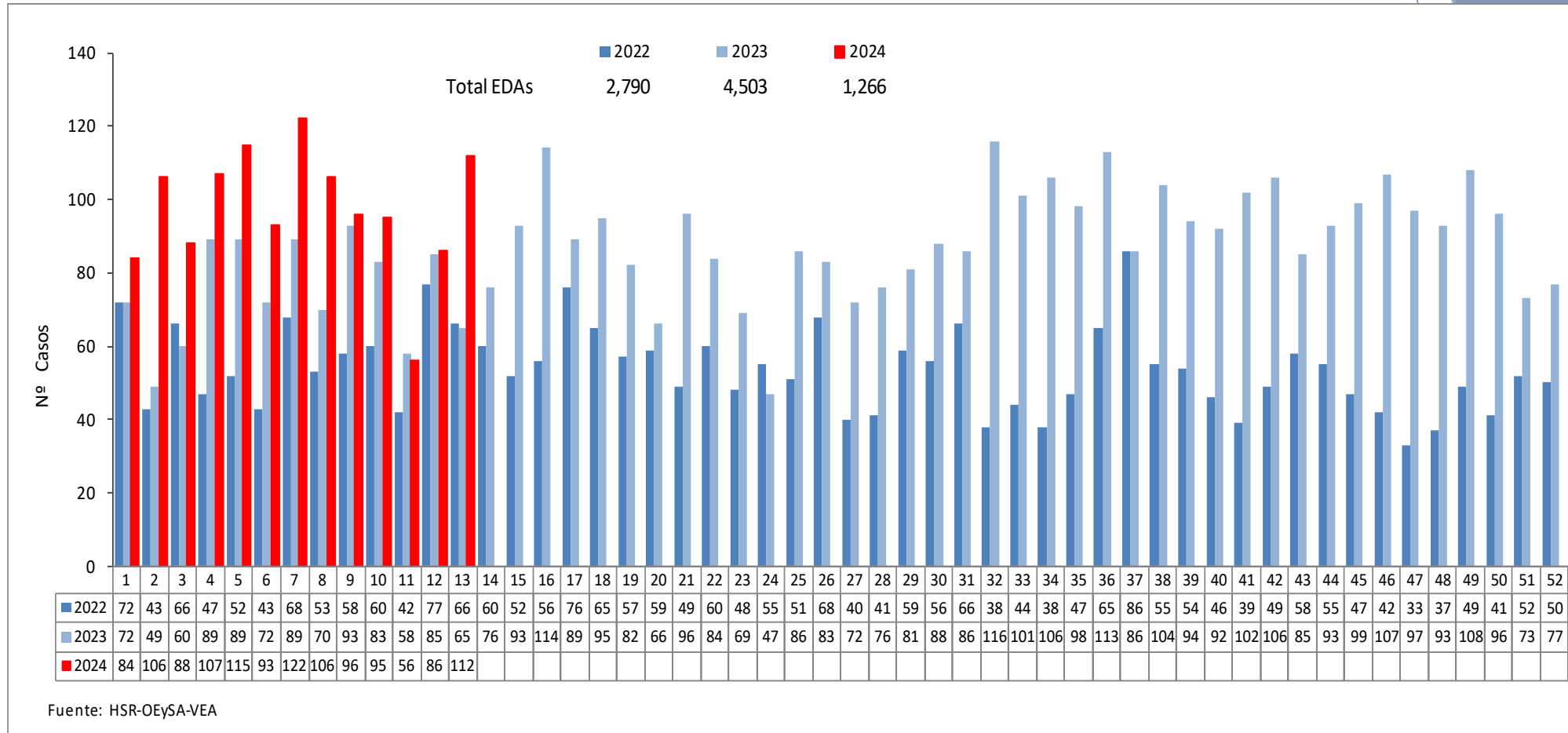
Comportamiento Semanal de Febriles Hospital Santa Rosa - Años 2023 – 2024 (SE 13)



Febriles según grupo de edad Hospital Santa Rosa - Años 2022 – 2024 (SE 13)



Comportamiento Semanal de EDAs Acuosas (menores de 5 años) Hospital Santa Rosa - Años 2022 – 2024 (SE 13)



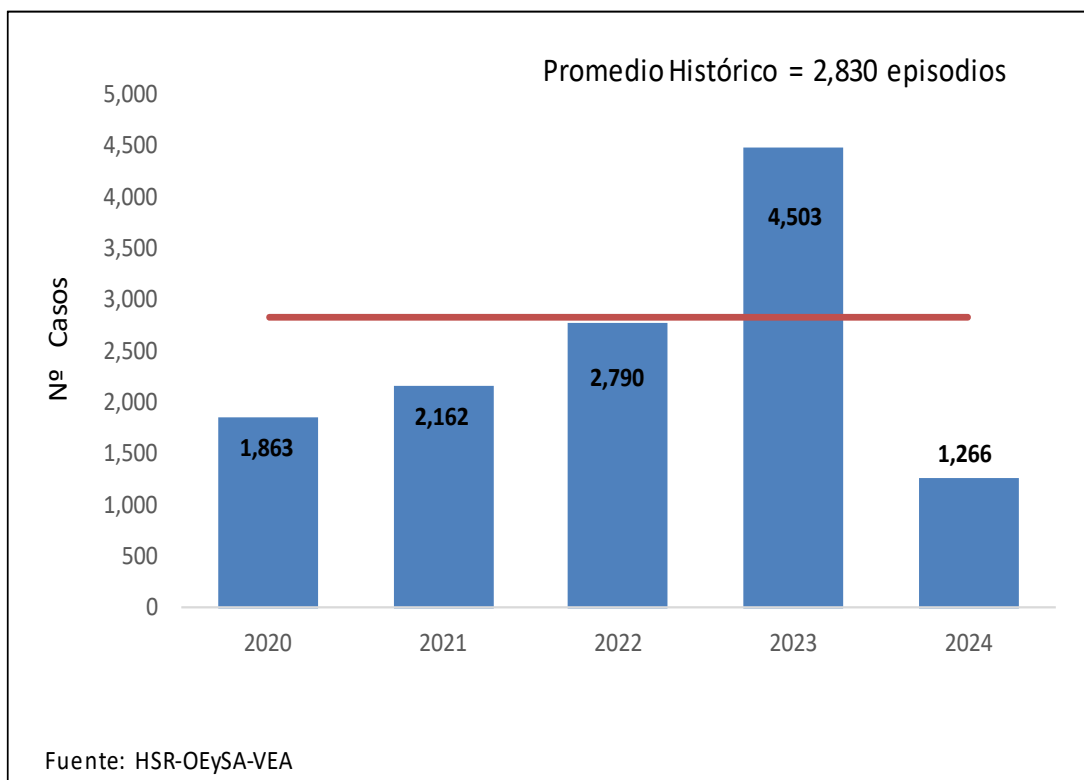
Fuente: HSR-OEySA-VEA

EDAs Acuosas y Disentéricas

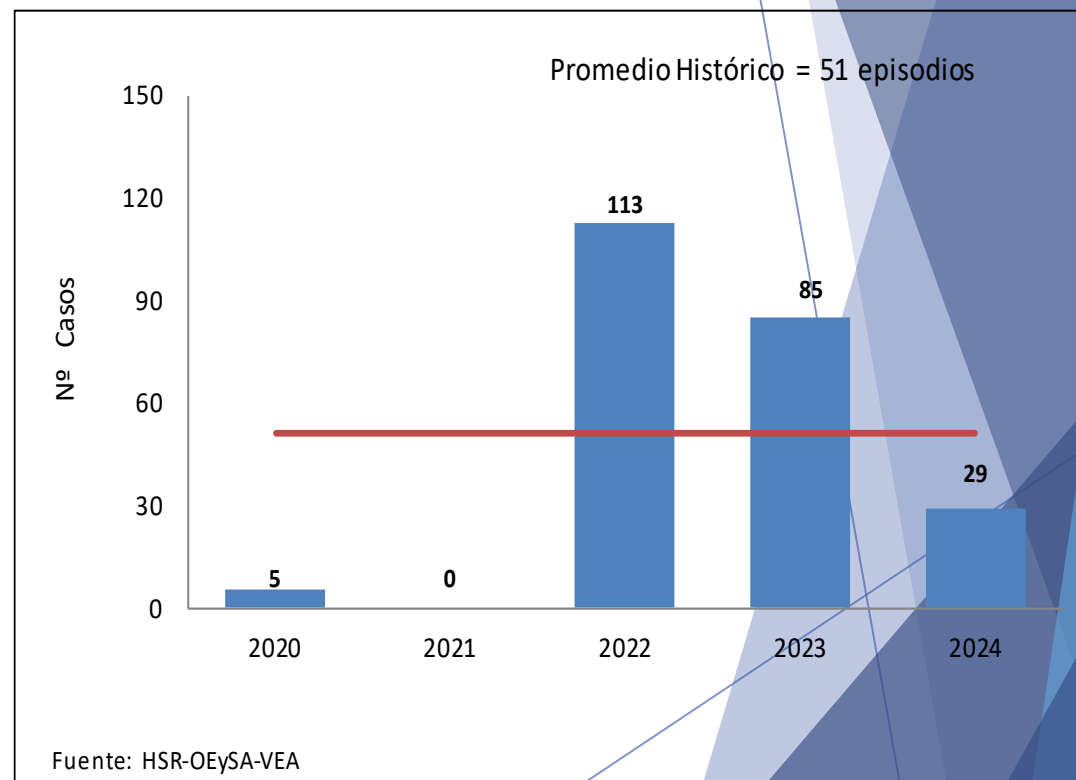
Hospital Santa Rosa - Años 2020 – 2024 (SE 13)



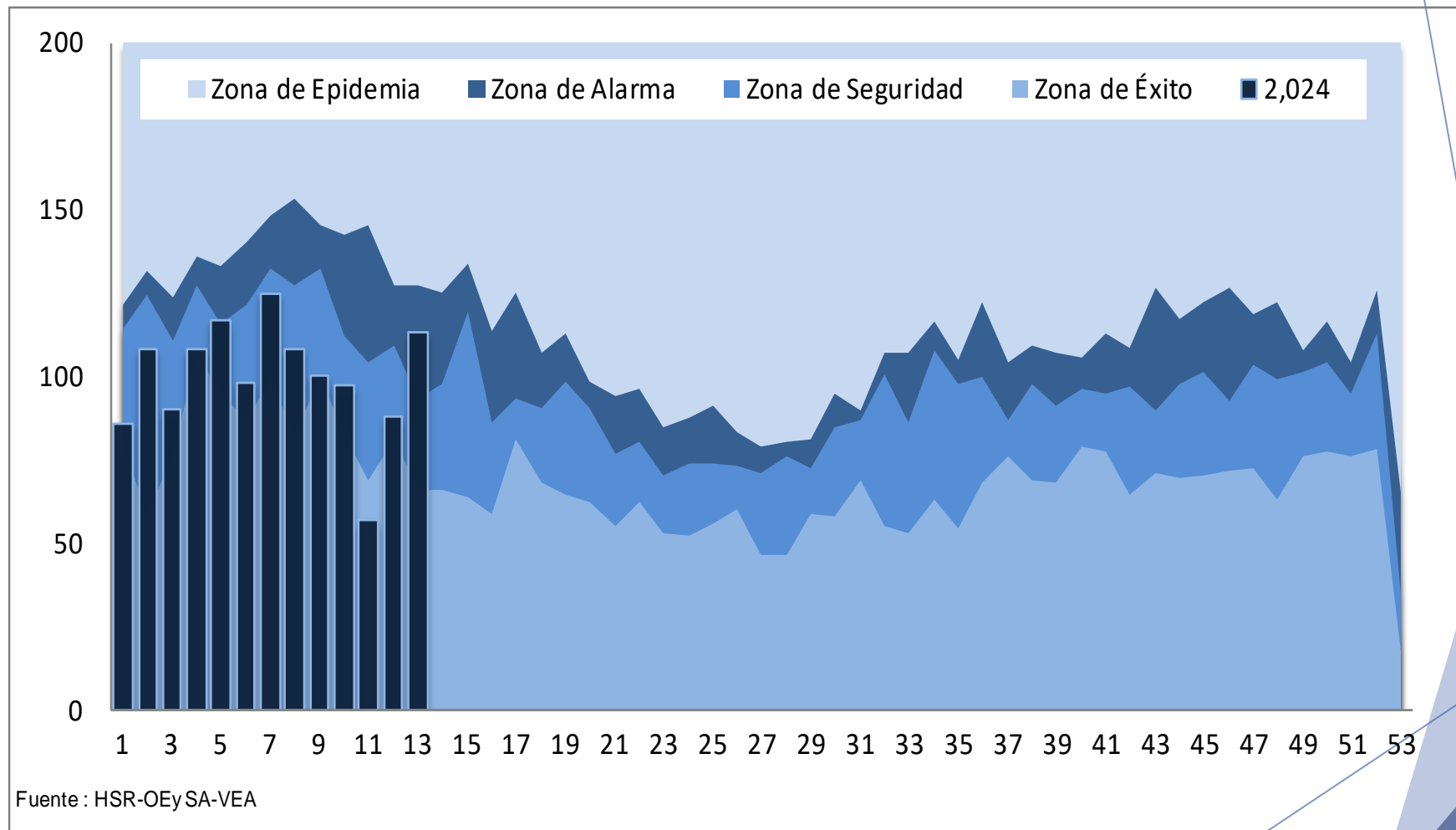
EDAs Acuosas



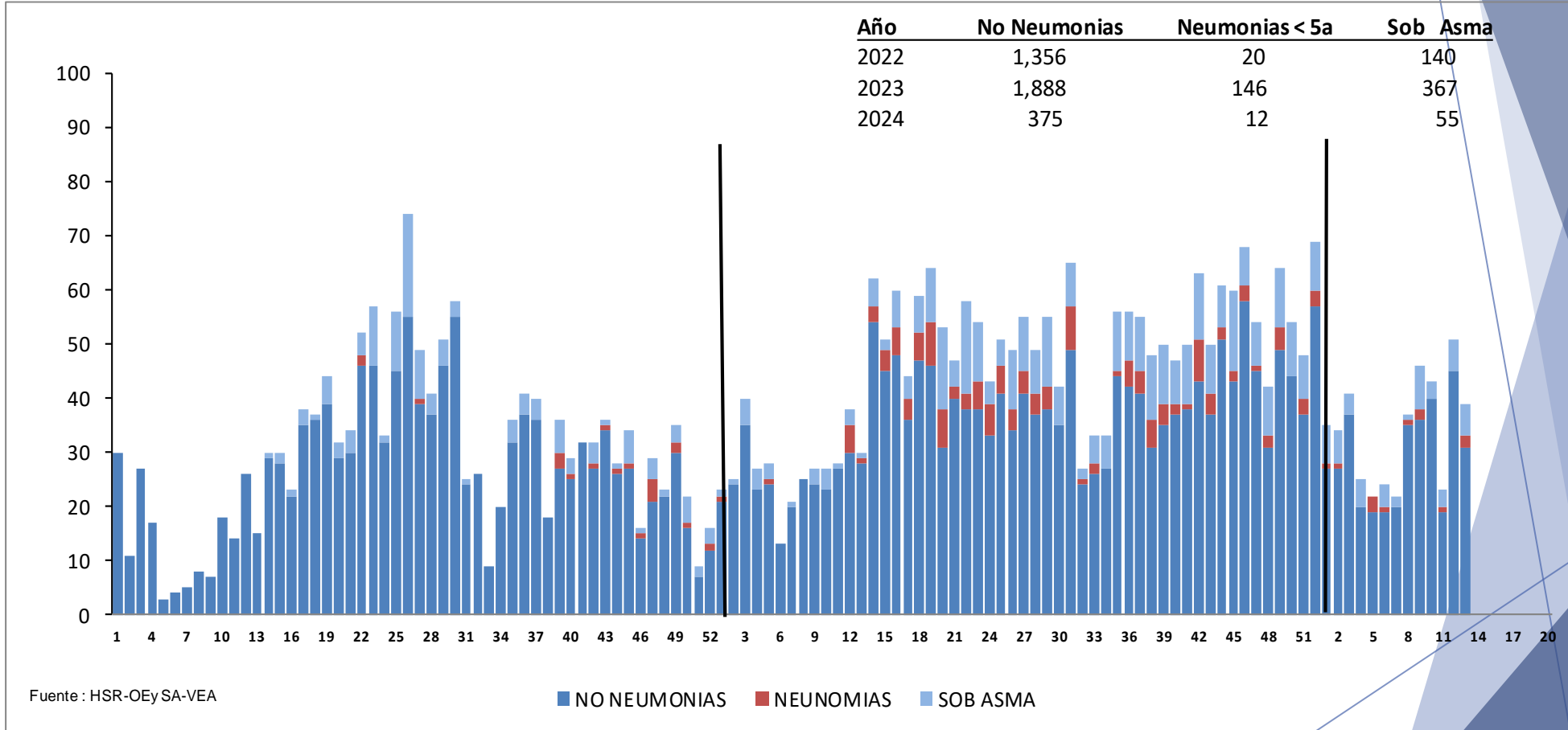
EDAs Disentéricas



Canal Endémico de EDAs (acuosas y disintéricas) Año 2024 (SE 13)



Comportamiento Semanal de IRAs Hospital Santa Rosa - Años 2022 – 2024 (SE 13)



Comportamiento Semanal de IRAs Hospital Santa Rosa - Años 2023 – 2024 (SE 13)

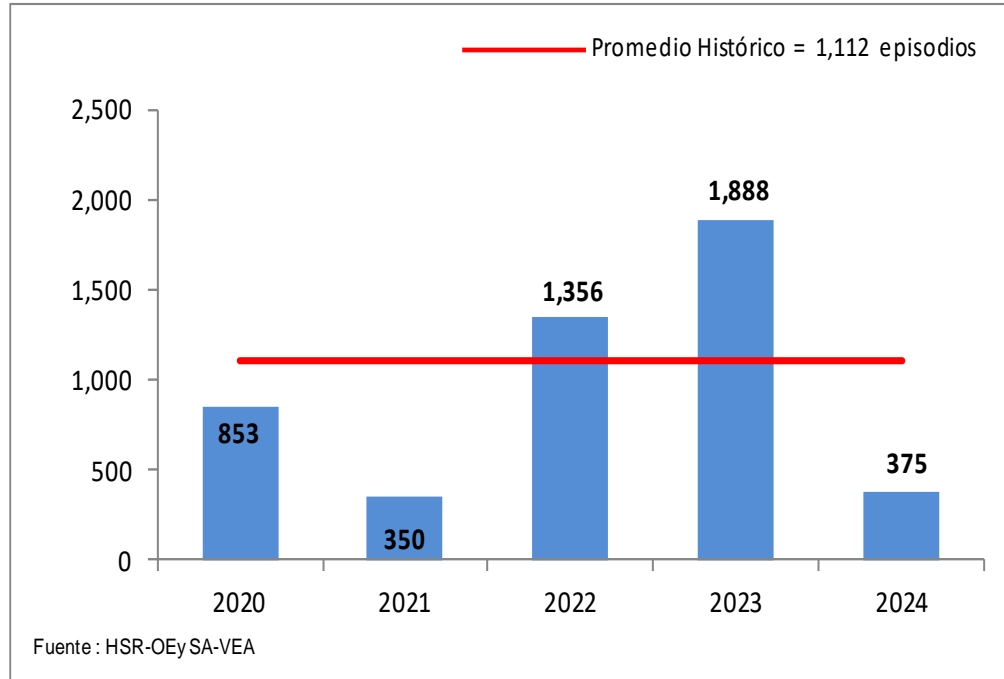


IRAS (No Neumonías + Neumonías No Graves + Neumonías Graves)		2024			2023			
		Semana 13	Acum.	Total	Semana 13	Acum.	Total	
No Neumonías	< 2 meses		14	375		19	317	
	2-11 meses	9	97		8	65		
	1-4 años	22	264		20	233		
Neumonías < 5 años	Neum. No Grave	2-11 meses		1		2	2	
		1-4 años			1			
	Neum. Grave	< 2 meses						
		2-11 meses	1	3				
		1-4 años	1	8	11	1		
Neumonías 5 a más	5-9 años		12	27	1	6	58	
	10-19 años	1	7			1		
	20-59 años		1			3		12
	60 a más		7			3		39
SOB Asma	<2 años	1	24	55		12	27	
	2 - 4 años	5	31		1	15		

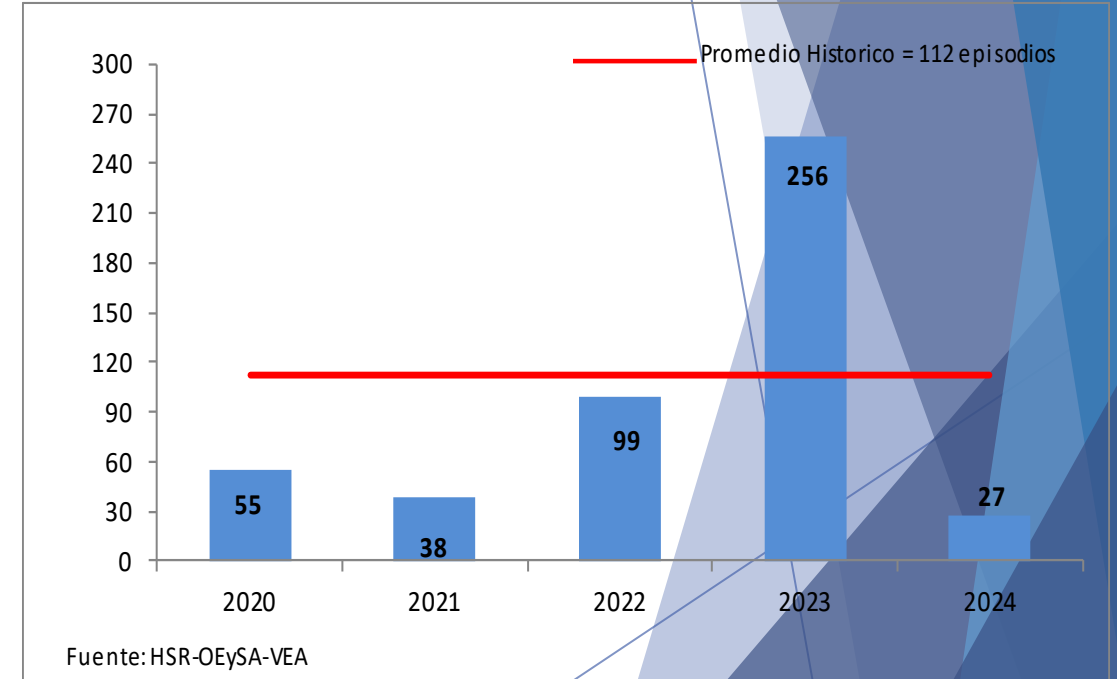
IRAS (No Neumonías < 5a) y Neumonías en Adultos Hospital Santa Rosa - Años 2020 – 2024 (SE 13)



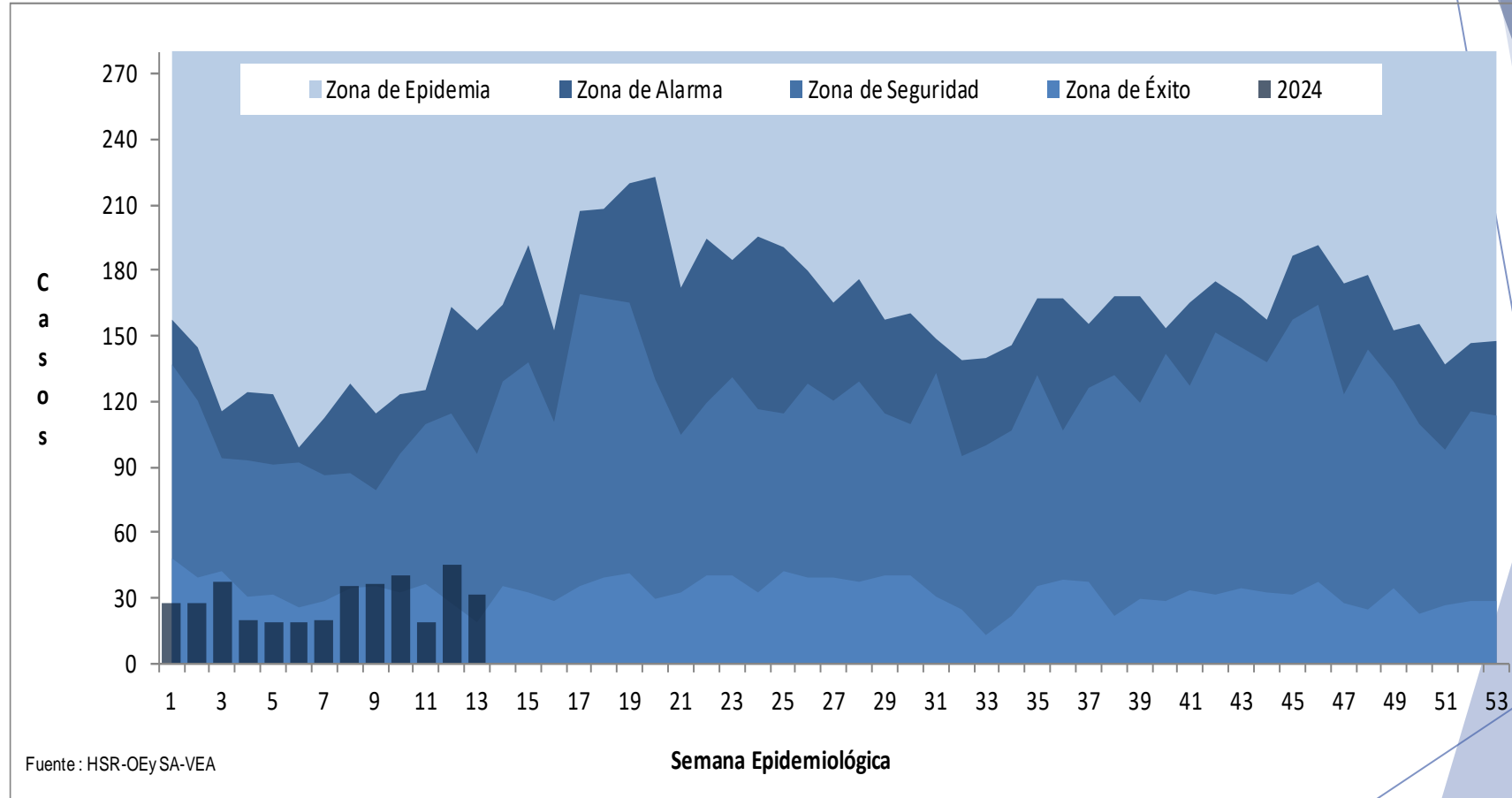
No Neumonías < 5 años



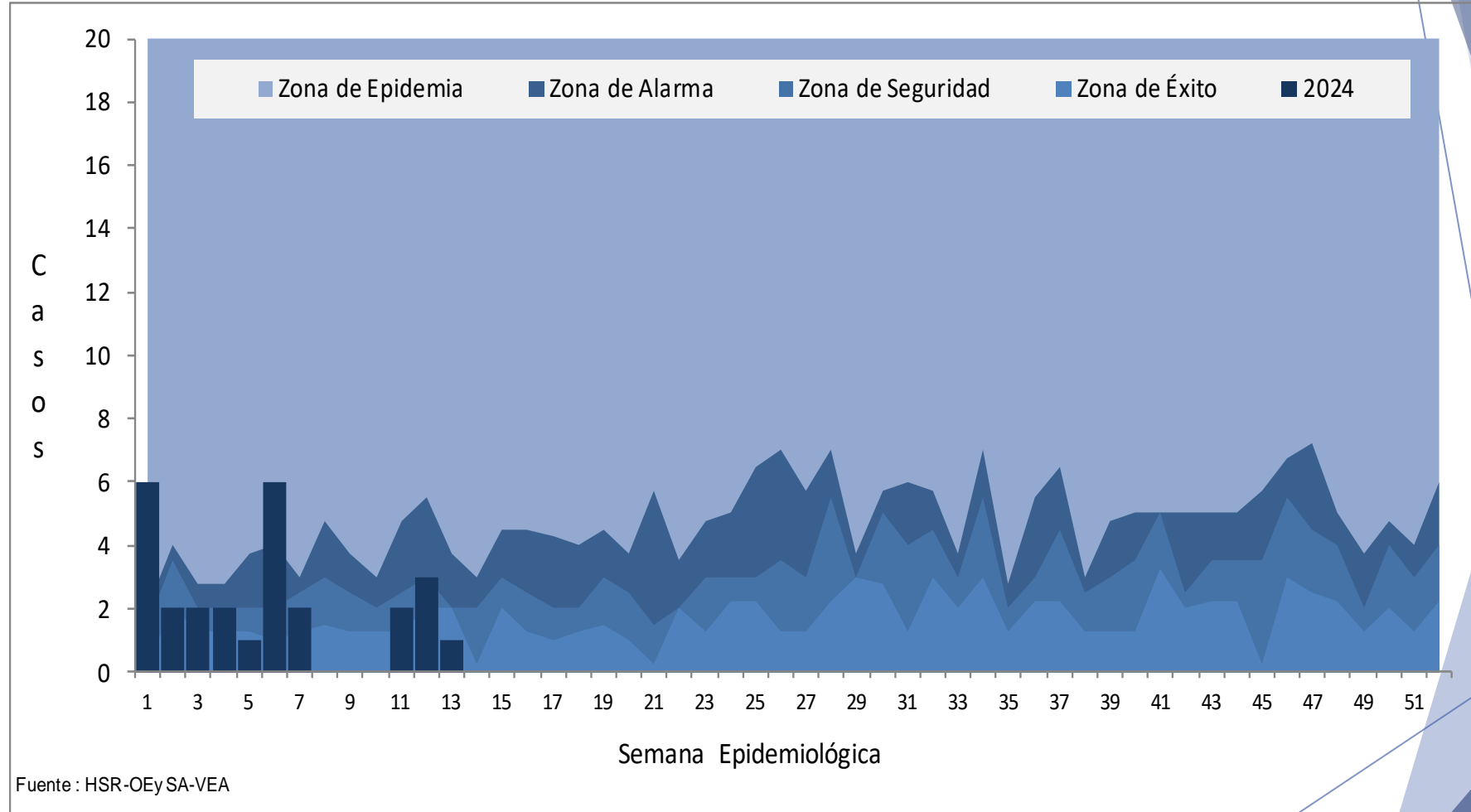
Neumonías >5 años



Canal Endémico de IRAs (No neumonías + Neumonías + NG+EMG <5 años) Año 2024 (SE 13)

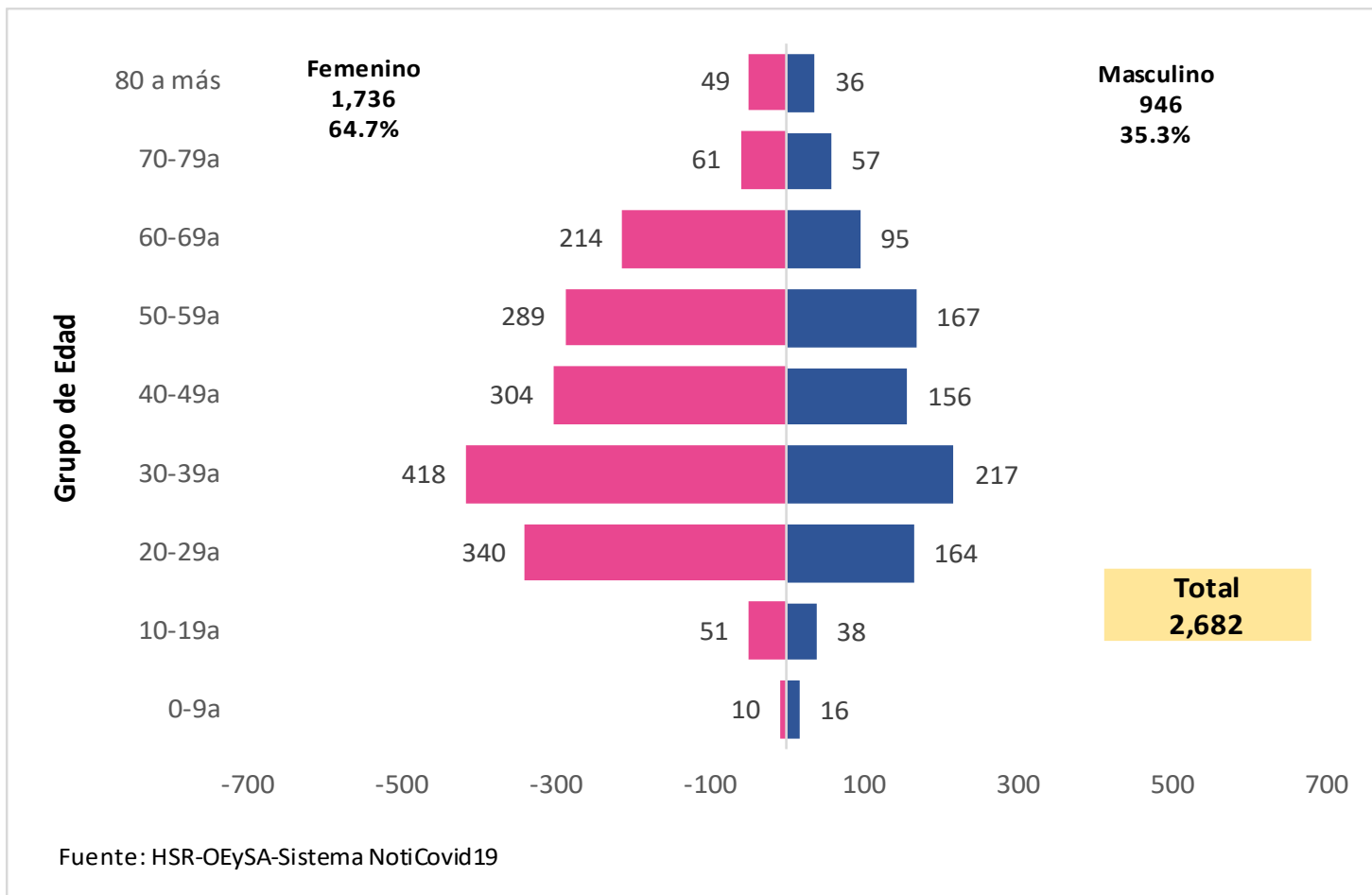


Canal Endémico de Neumonías > 5 años Año 2024 (SE 13)



* SE 08,09 y 10 no hay Casos

Casos Positivos a COVID-19, según sexo y grupo edad Hospital Santa Rosa 2022 – 2024 (30 de marzo)



Comportamiento de casos positivos de COVID -19

Hospital Santa Rosa

Del 01 de febrero 2024 al 30 de marzo 2024

