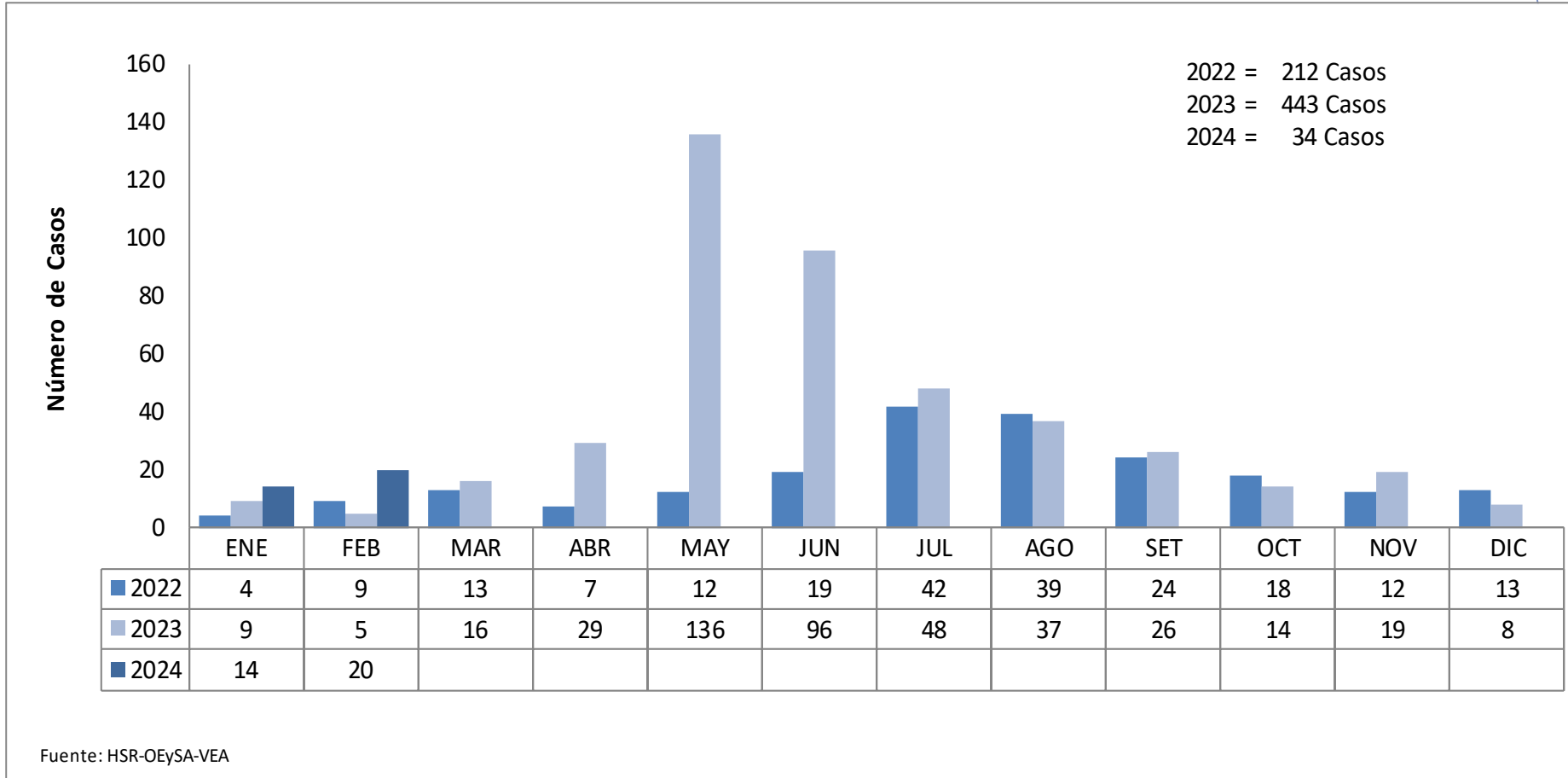


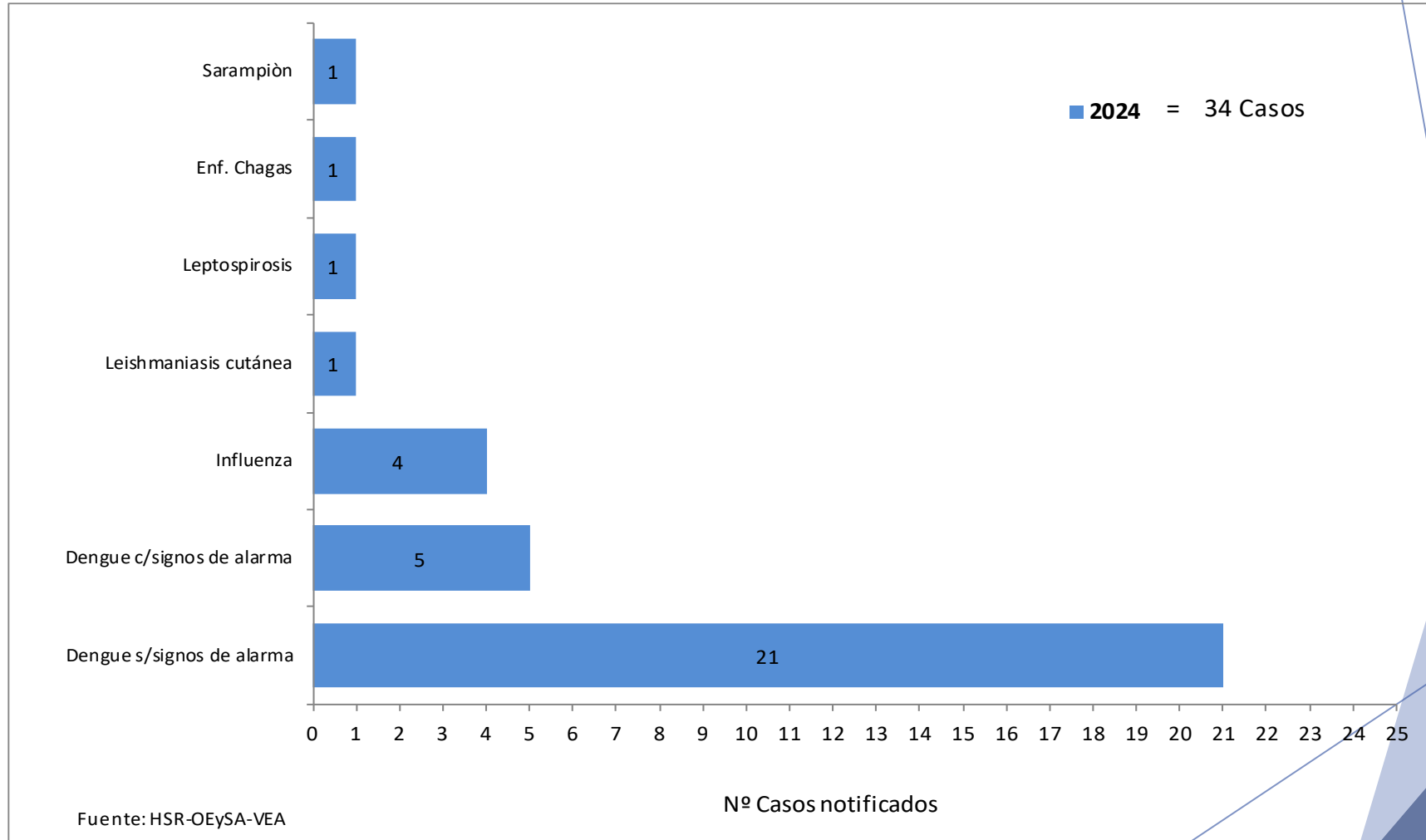
SALA SITUACIONAL SEMANAL. HOSPITAL SANTA ROSA OFICINA DE EPIDEMIOLOGÍA AÑO 2024



Notificación de Casos de Enfermedades Sujetas a Vigilancia Epidemiológica. Hospital Santa Rosa Años 2022 – 2024 (SE 08)

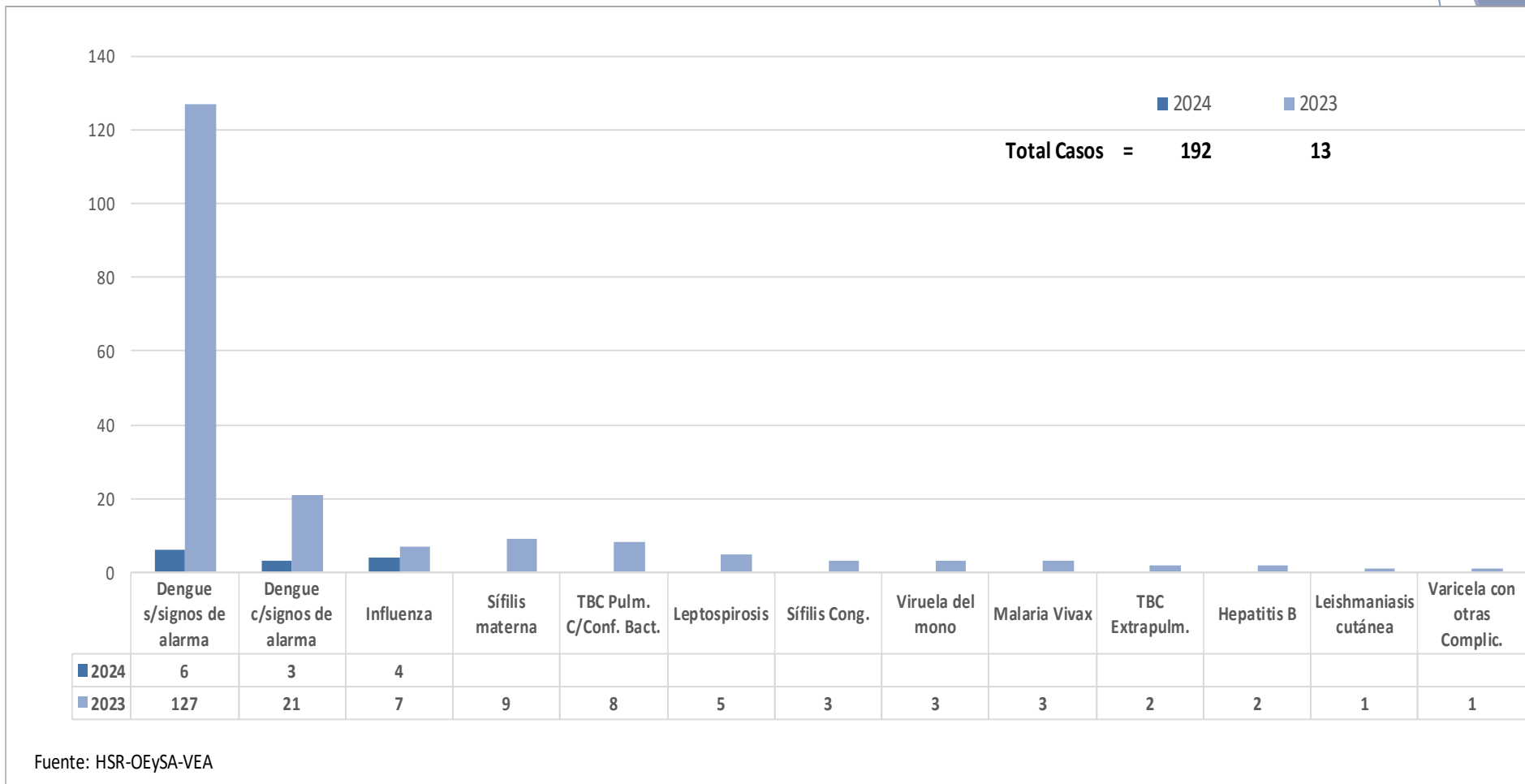


Notificación de Casos de Enfermedades Sujetas a Vigilancia Epidemiológica. Hospital Santa Rosa Año 2024 (SE 08)



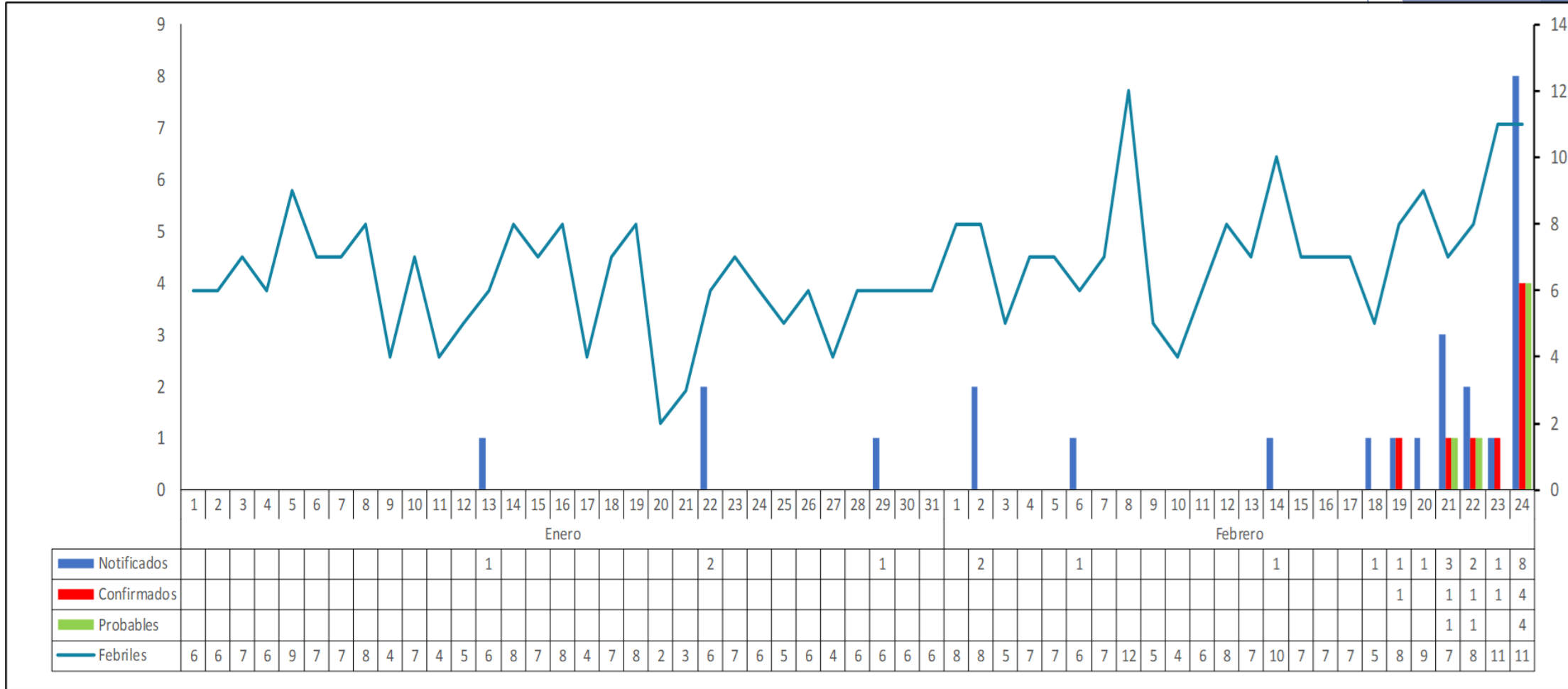
* No se han reportado casos en el año 2024

Casos Confirmados de Enfermedades Sujetas a Vigilancia Epidemiológica. Hospital Santa Rosa Años 2023 - 2024 (SE 08)



* No se han reportado casos en el año 2024

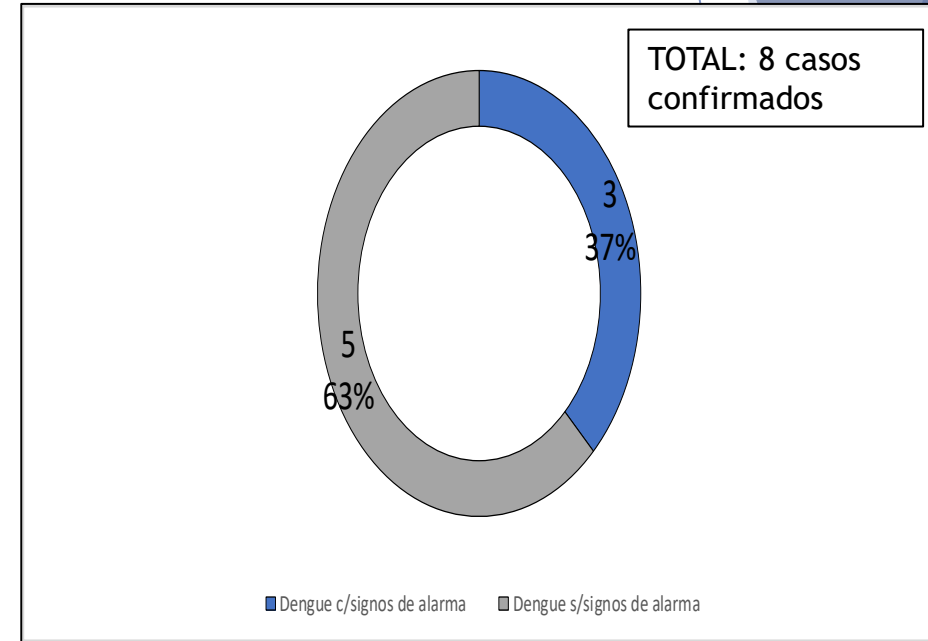
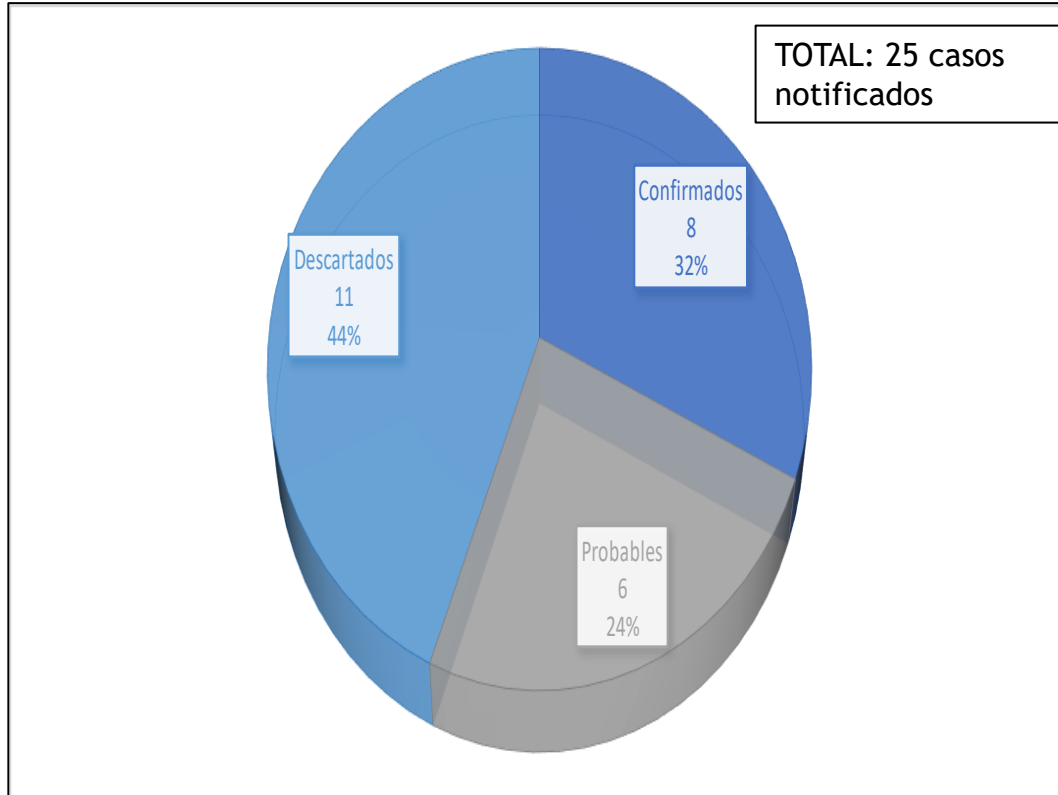
Comportamiento diario de casos febriles vs casos notificados, confirmados y probables de Dengue. Hospital Santa Rosa. 2024*



*SE 08 . 24 febrero 2024

Fuente: Hospital Santa Rosa-OEI-OEySA. Emergencia.2024

Número de casos confirmados, descartados y probables. Hospital Santa Rosa.2024*



*SE 08 . 24 febrero 2024

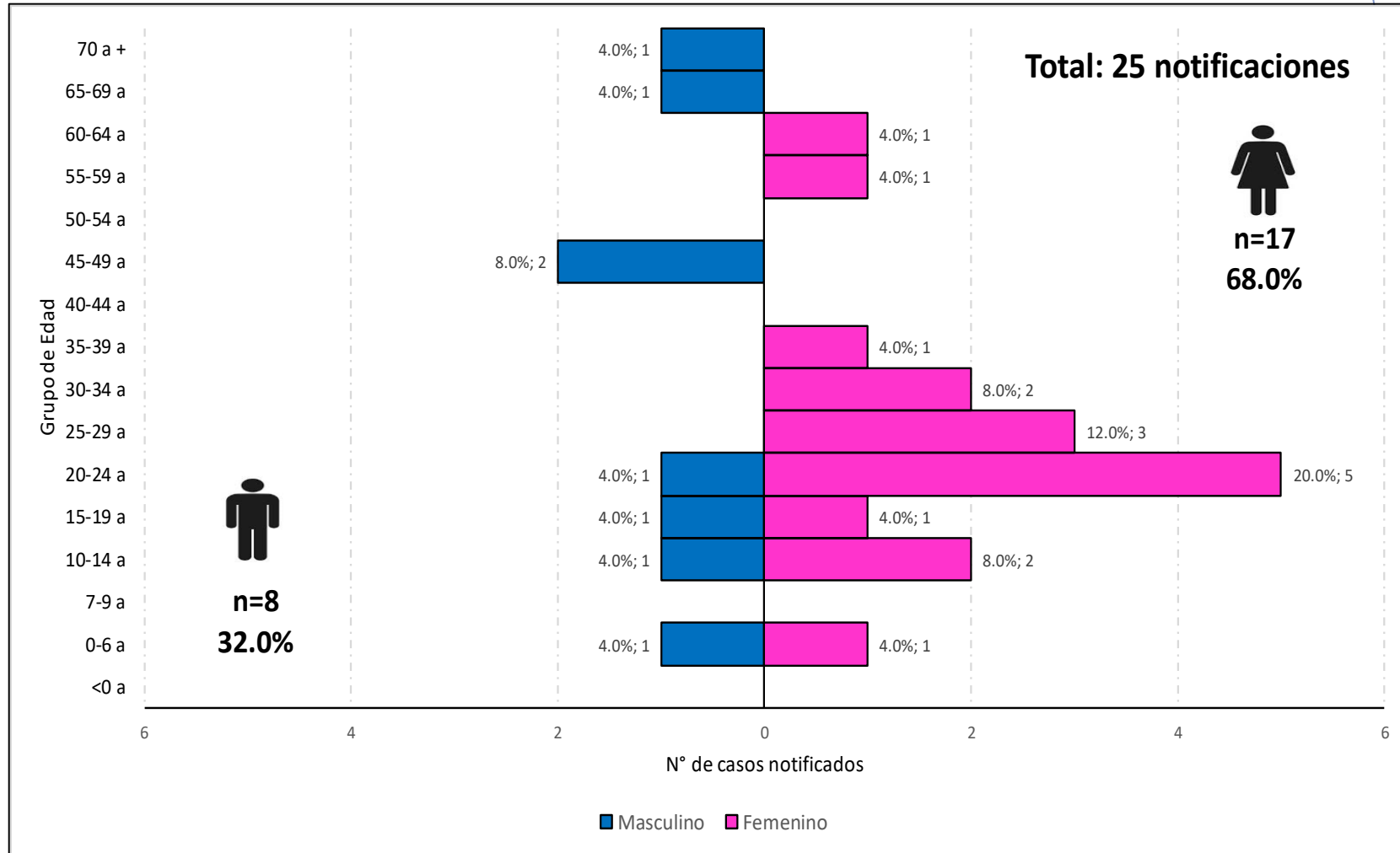
Fuente: Hospital Santa Rosa-OEI-OEySA. Emergencia.2024

*SE 08 . 24 febrero 2024

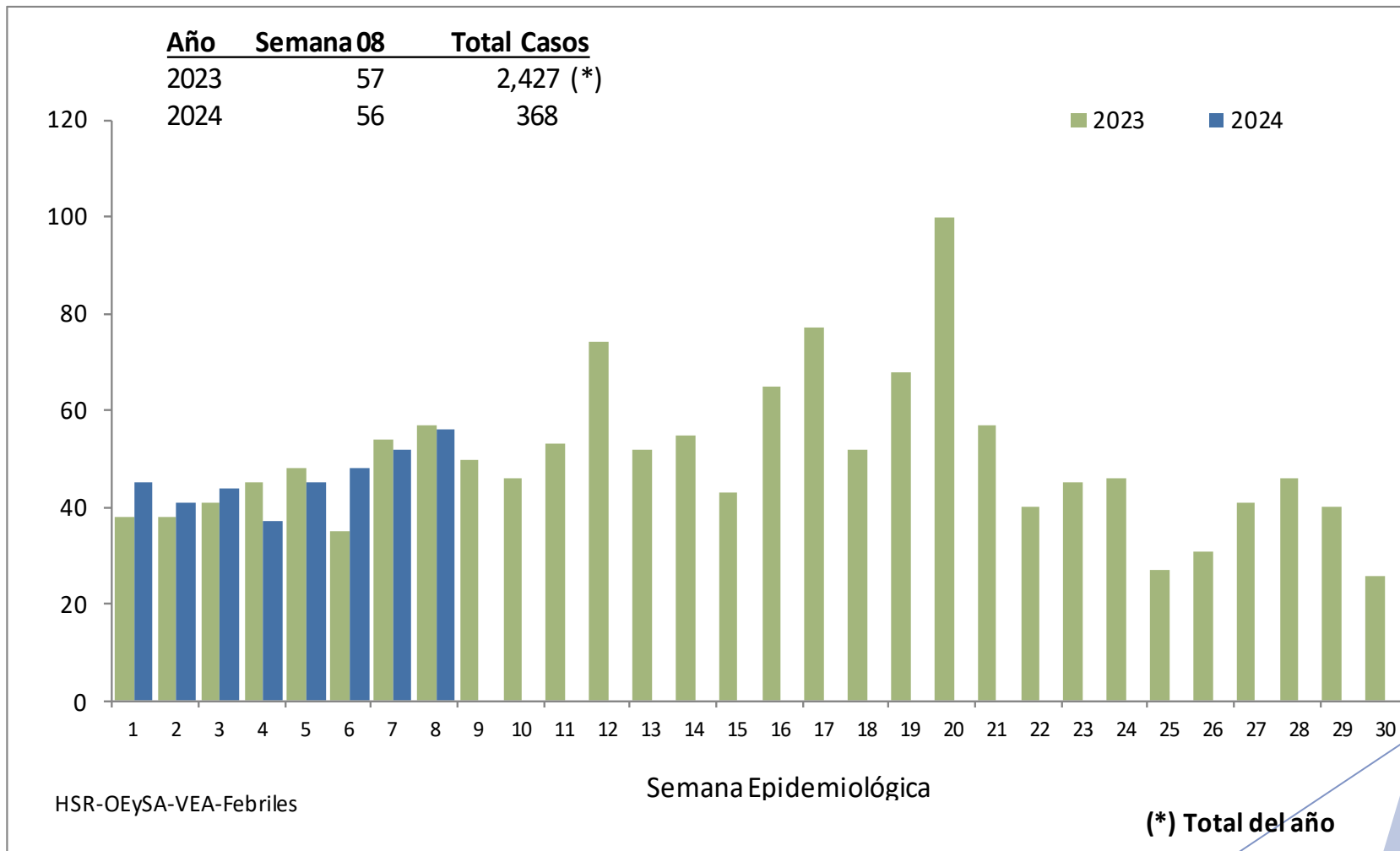
Fuente: Hospital Santa Rosa-OEI-OEySA. Emergencia.2024

De los 8 casos confirmados : 5 (63%) casos no presentaron signos de alarma, 3 (37%) presentaron signos de alarma

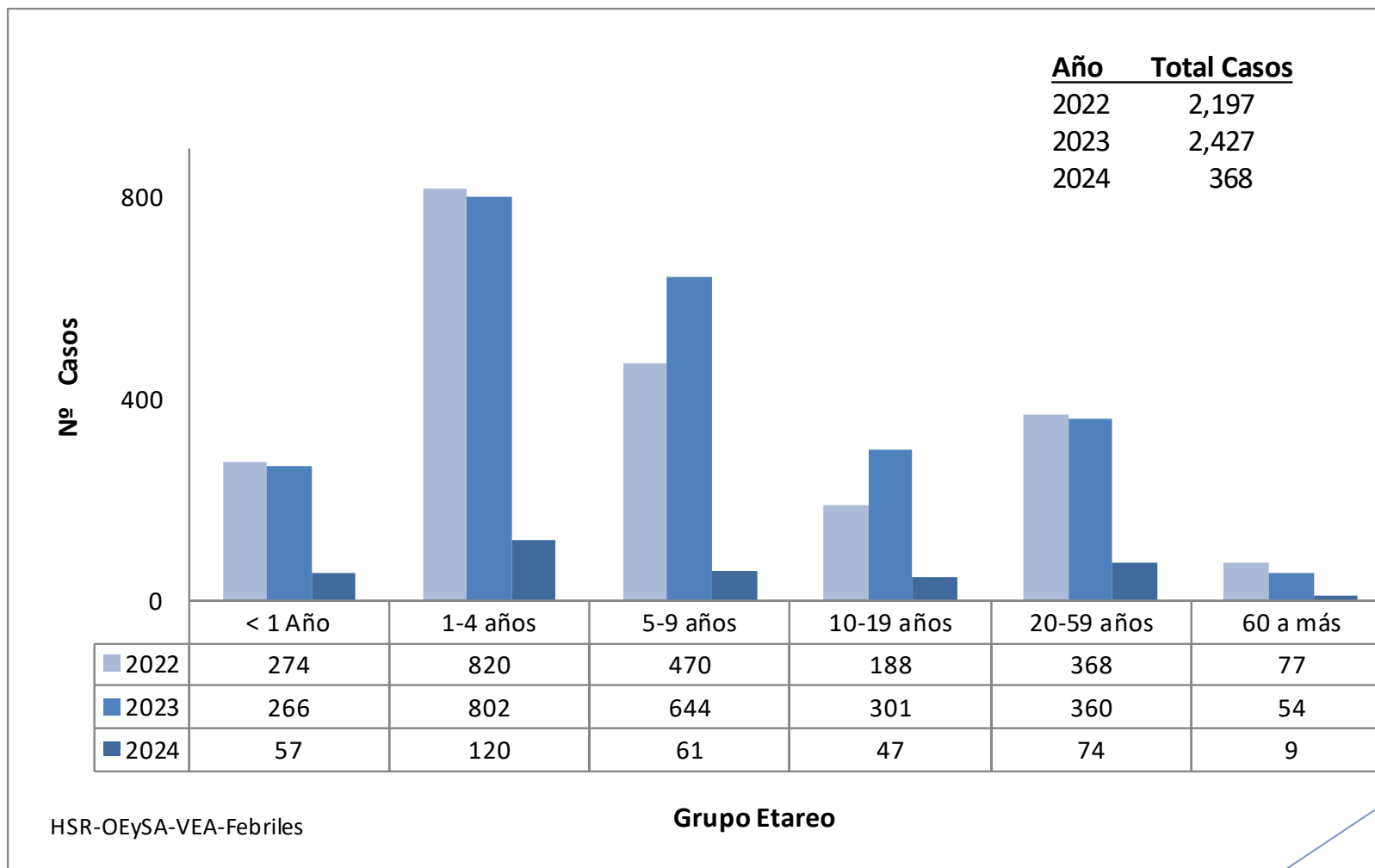
Distribución las notificaciones de casos de Dengue según sexo. Hospital Santa Rosa.2024*



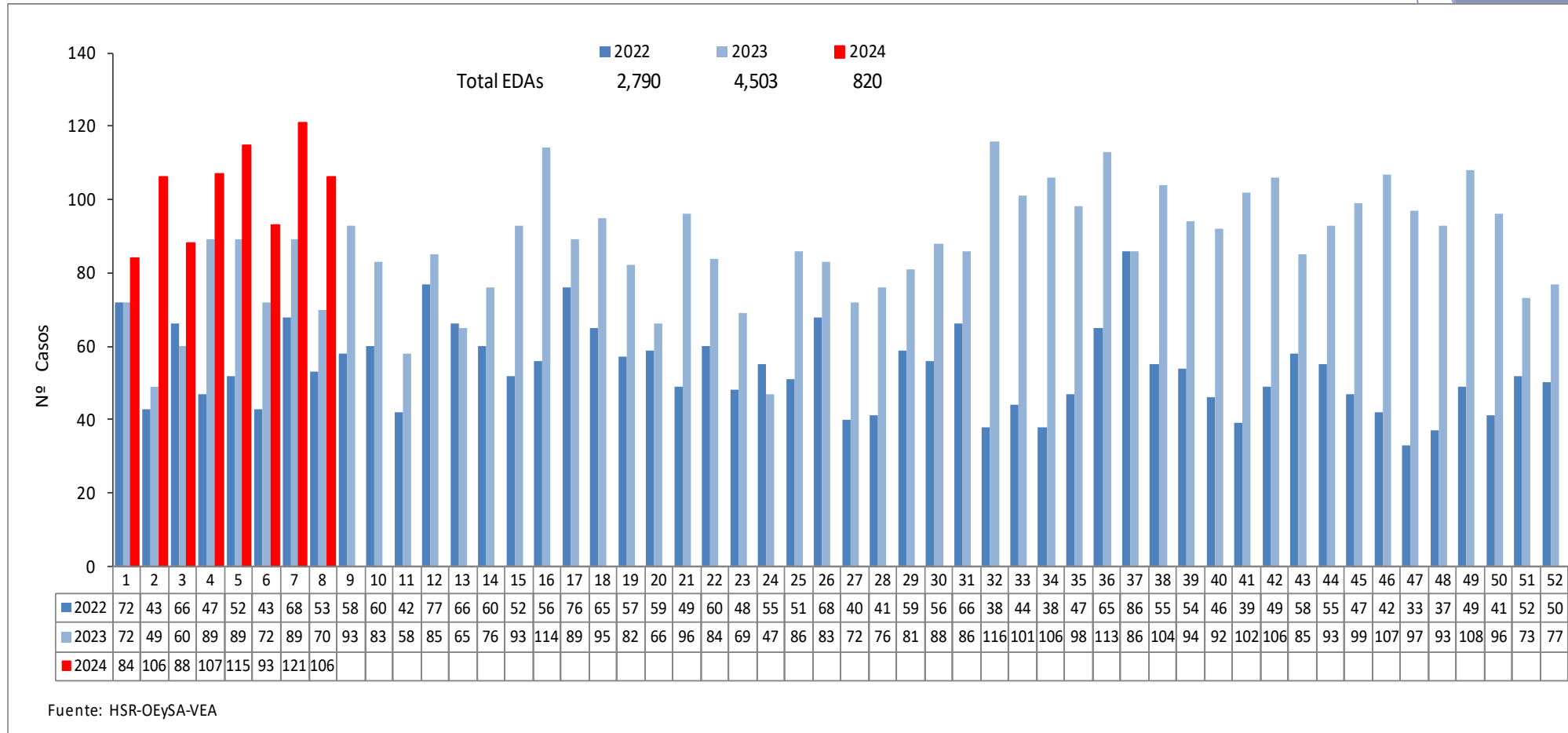
Comportamiento Semanal de Febriles Hospital Santa Rosa - Años 2023 – 2024 (SE 08)



Febriles según grupo de edad Hospital Santa Rosa - Años 2022 – 2024 (SE 08)



Comportamiento Semanal de EDAs Acuosas (menores de 5 años) Hospital Santa Rosa - Años 2022 – 2024 (SE 08)

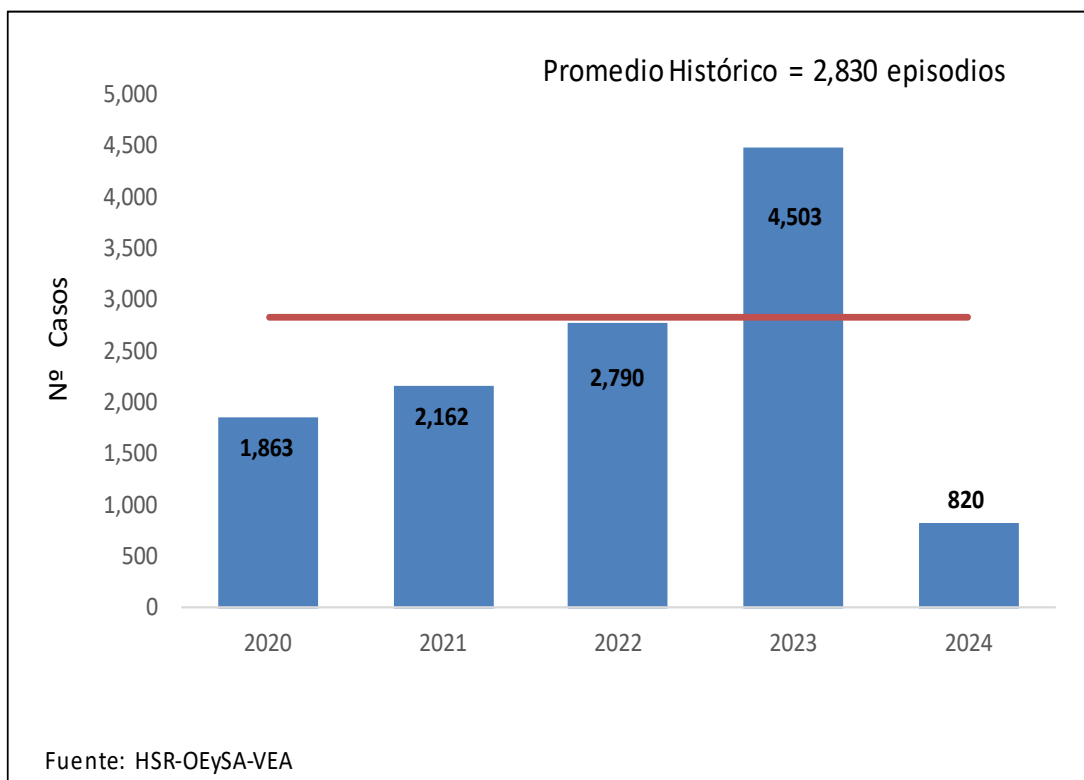


EDAs Acuosas y Disentéricas

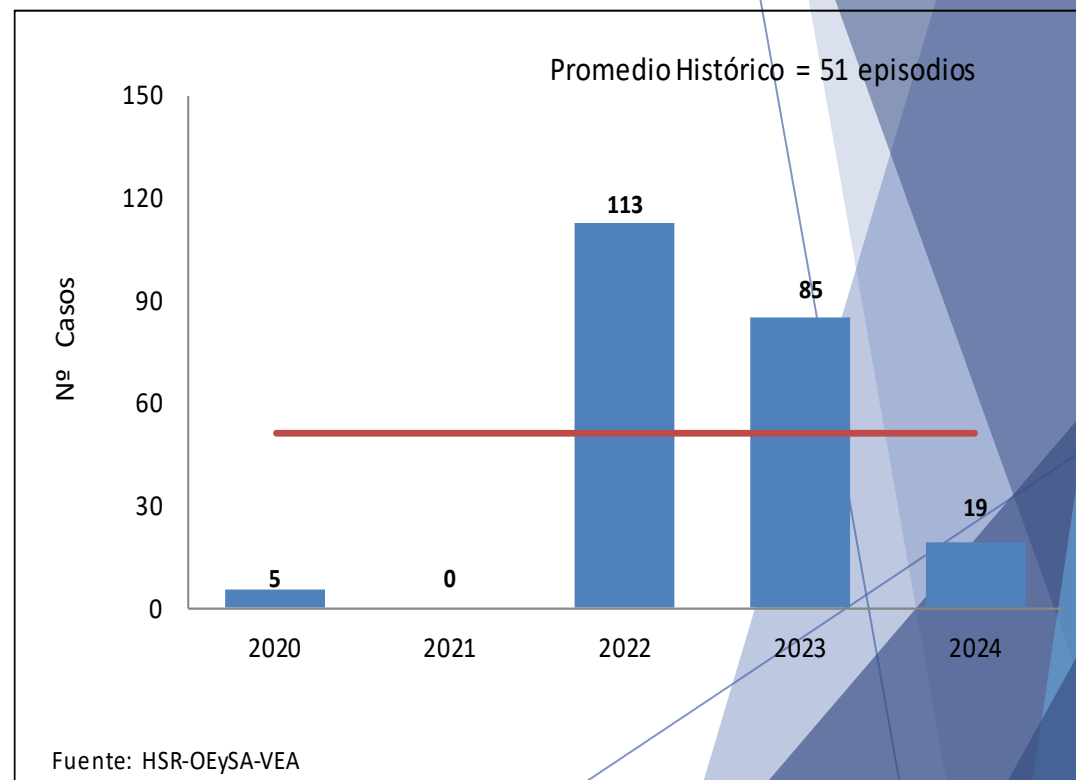
Hospital Santa Rosa - Años 2020 – 2024 (SE 08)



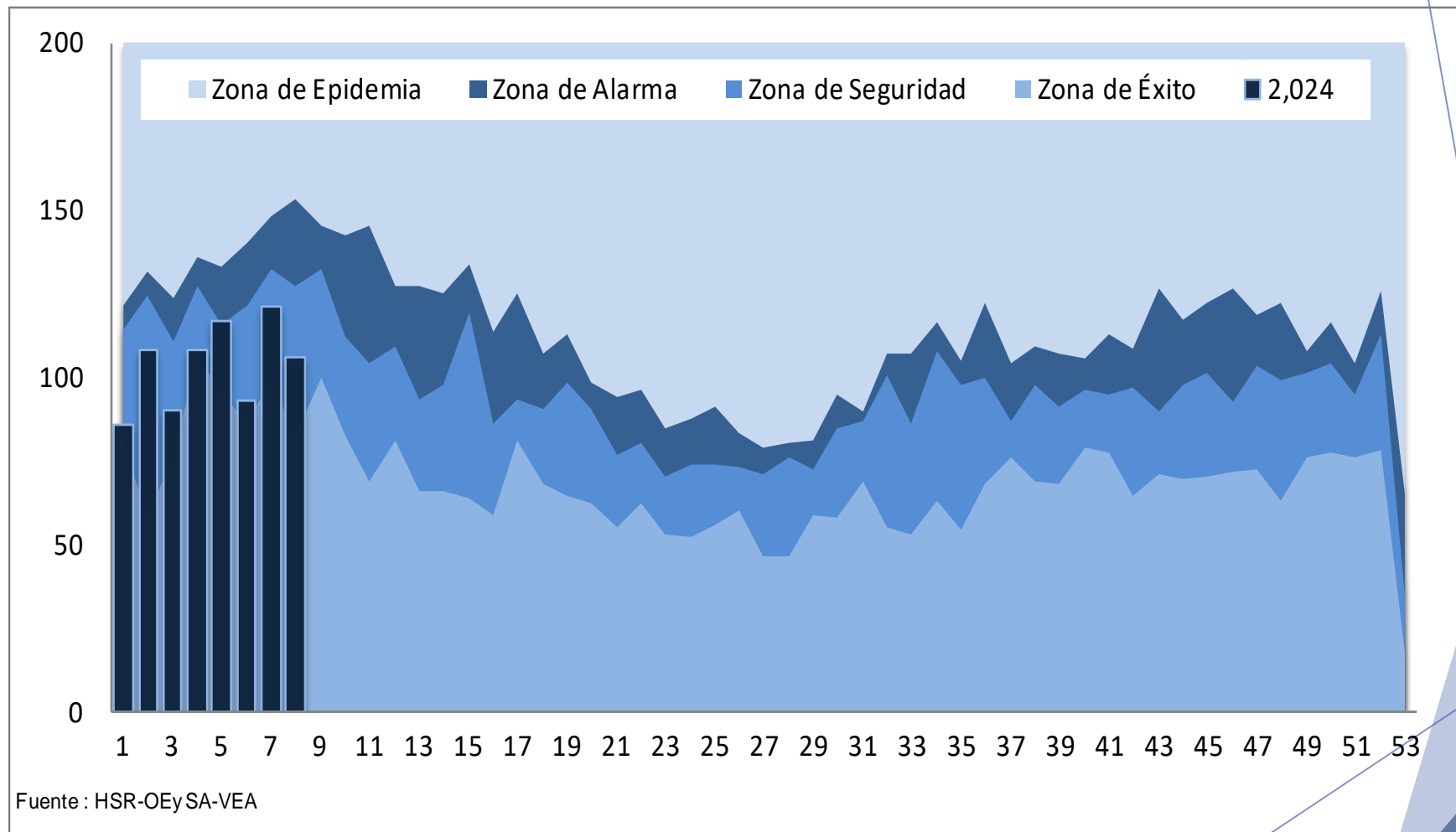
EDAs Acuosas



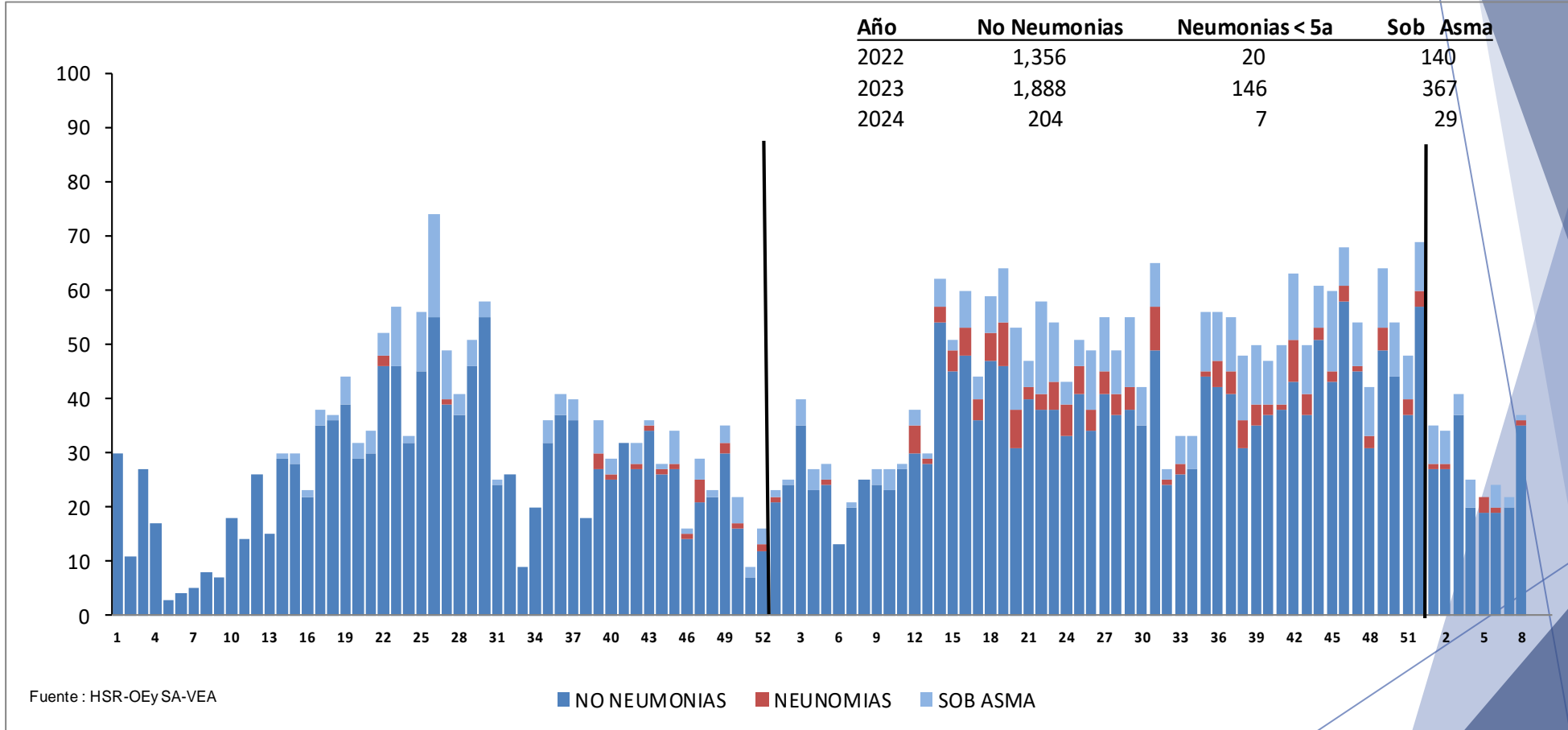
EDAs Disentéricas



Canal Endémico de EDAs (acuosas y disintéricas) Año 2024 (SE 08)



Comportamiento Semanal de IRAs Hospital Santa Rosa - Años 2022 – 2024 (SE 08)



Comportamiento Semanal de IRAs Hospital Santa Rosa - Años 2023 – 2024 (SE 08)

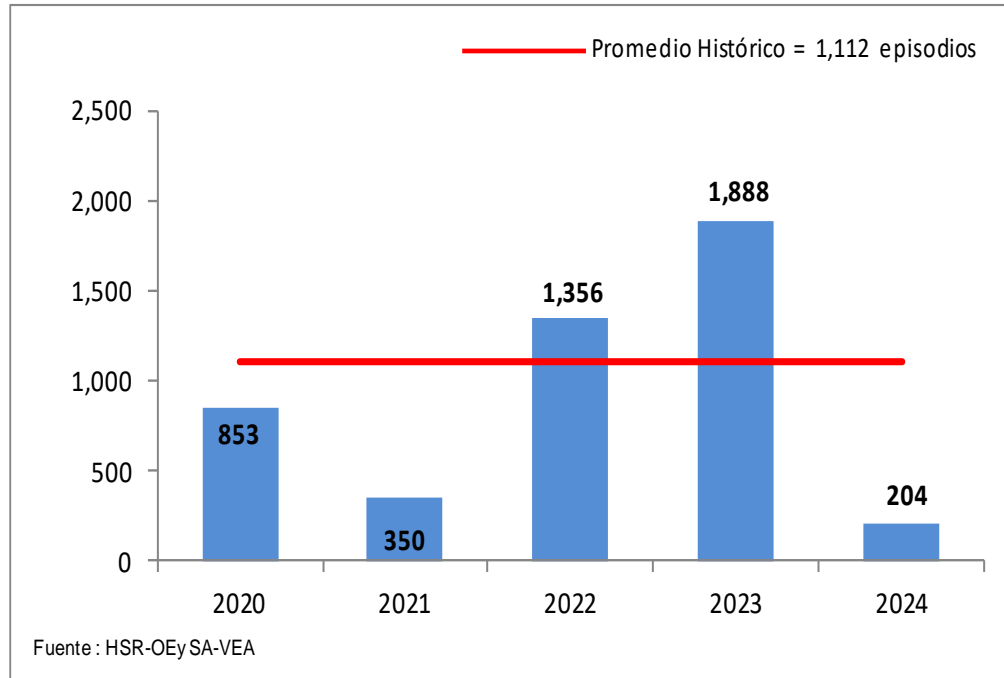


IRAS (No Neumonías + Neumonías No Graves + Neumonías Graves)		2024			2023		
		Semana 08	Acum.	Total	Semana 08	Acum.	Total
No Neumonías	< 2 meses		8	204	4	16	185
	2-11 meses	9	58		4	43	
	1-4 años	26	138		17	126	
Neumonías < 5 años	Neum. No Grave	2-11 meses		1		2	2
		1-4 años			1		
	Neum. Grave	< 2 meses					
		2-11 meses	1	2			
		1-4 años		4	6		
Neumonías 5 a más	5-9 años		8	21	1	3	20
	10-19 años		5			1	
	20-59 años		1			4	
	60 a más		7			12	
SOB Asma	<2 años	1	15	29		5	15
	2 - 4 años		14			10	

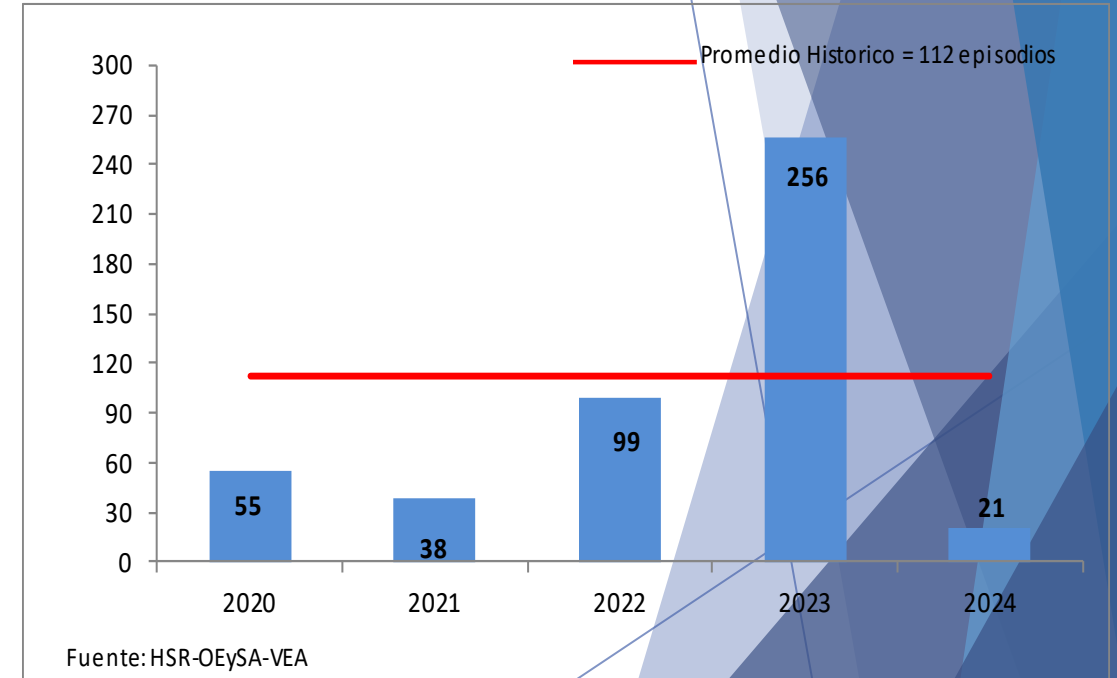
IRAS (No Neumonías < 5a) y Neumonías en Adultos Hospital Santa Rosa - Años 2020 – 2024 (SE 08)



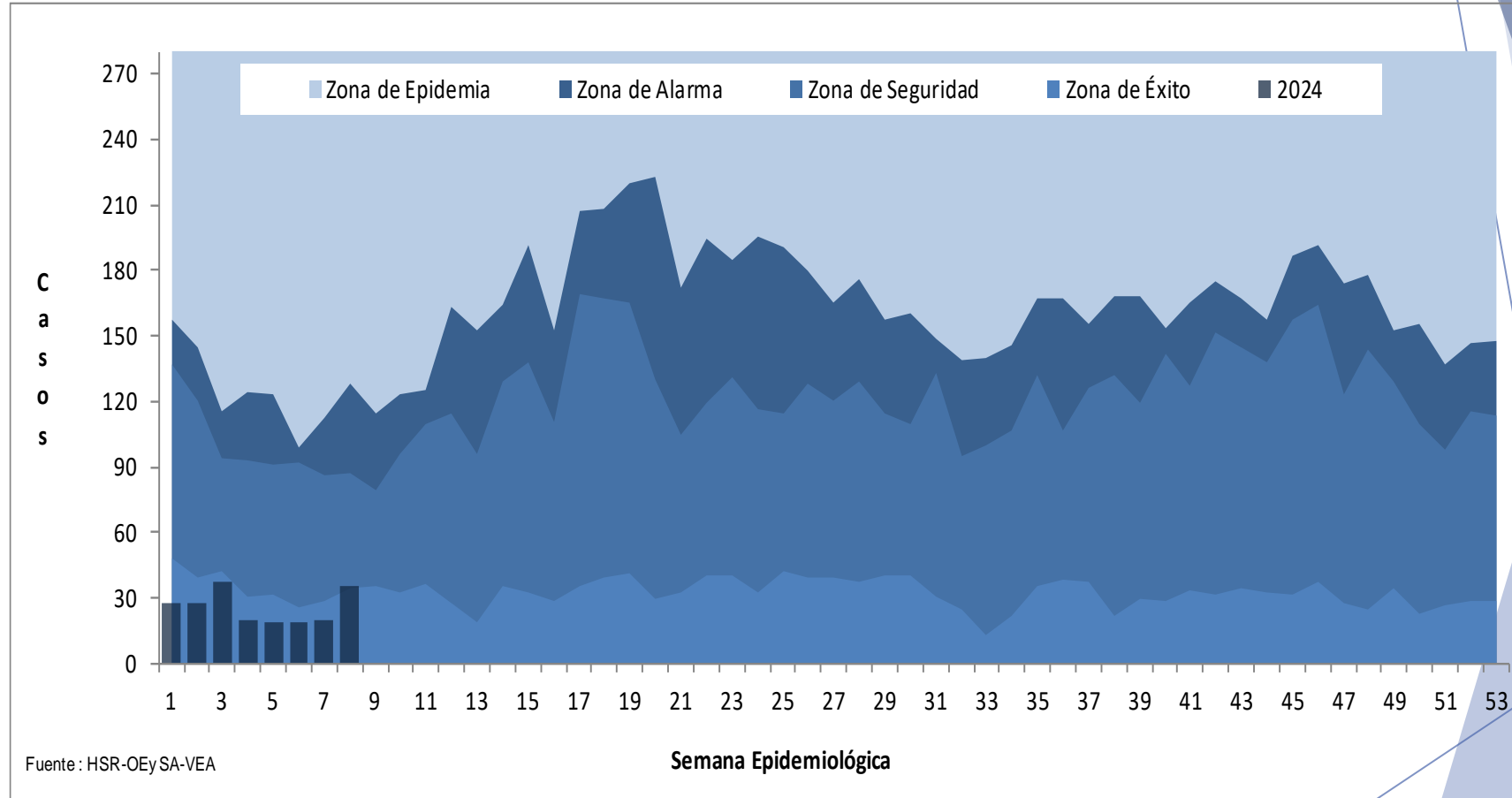
No Neumonías < 5 años



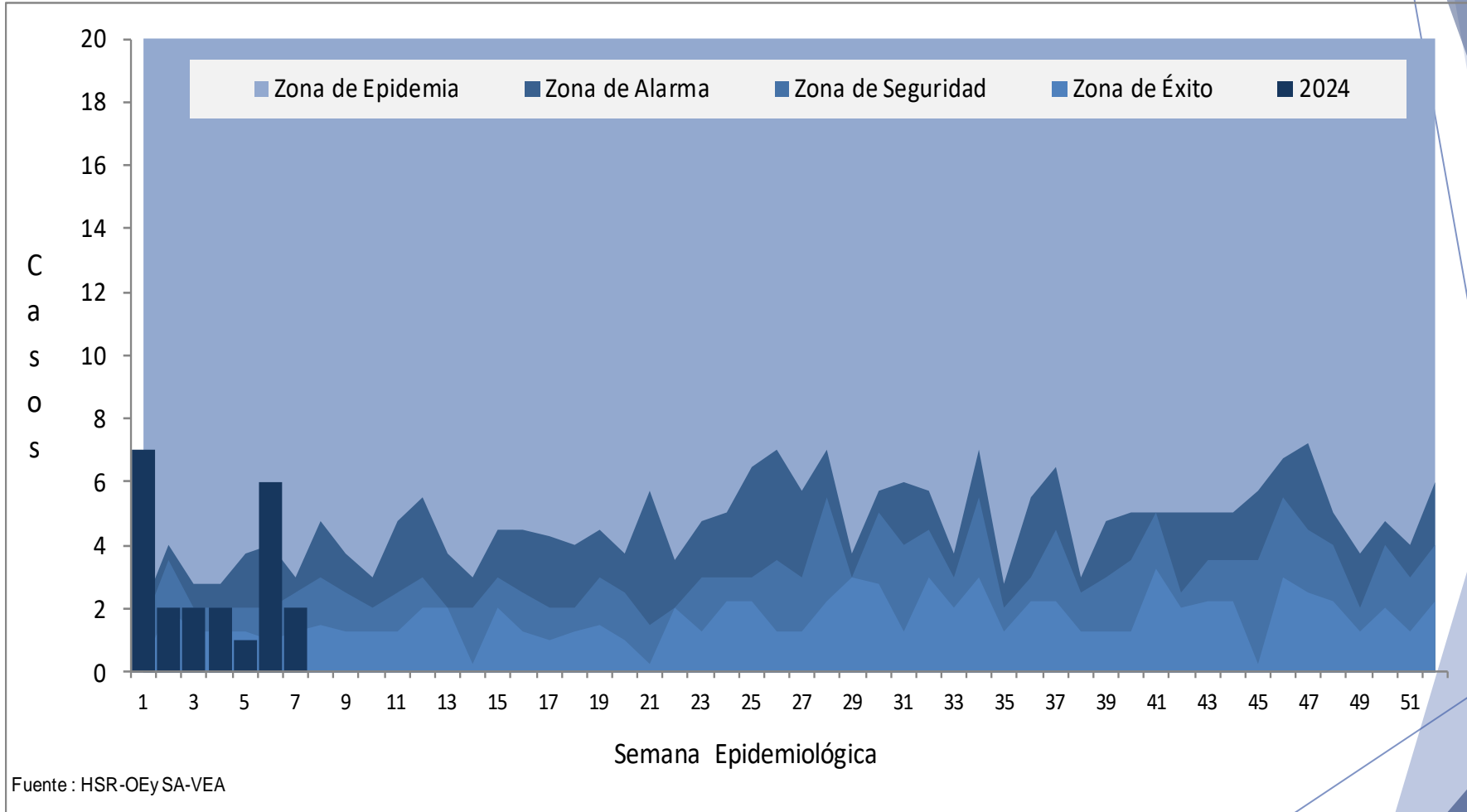
Neumonías > 5 años



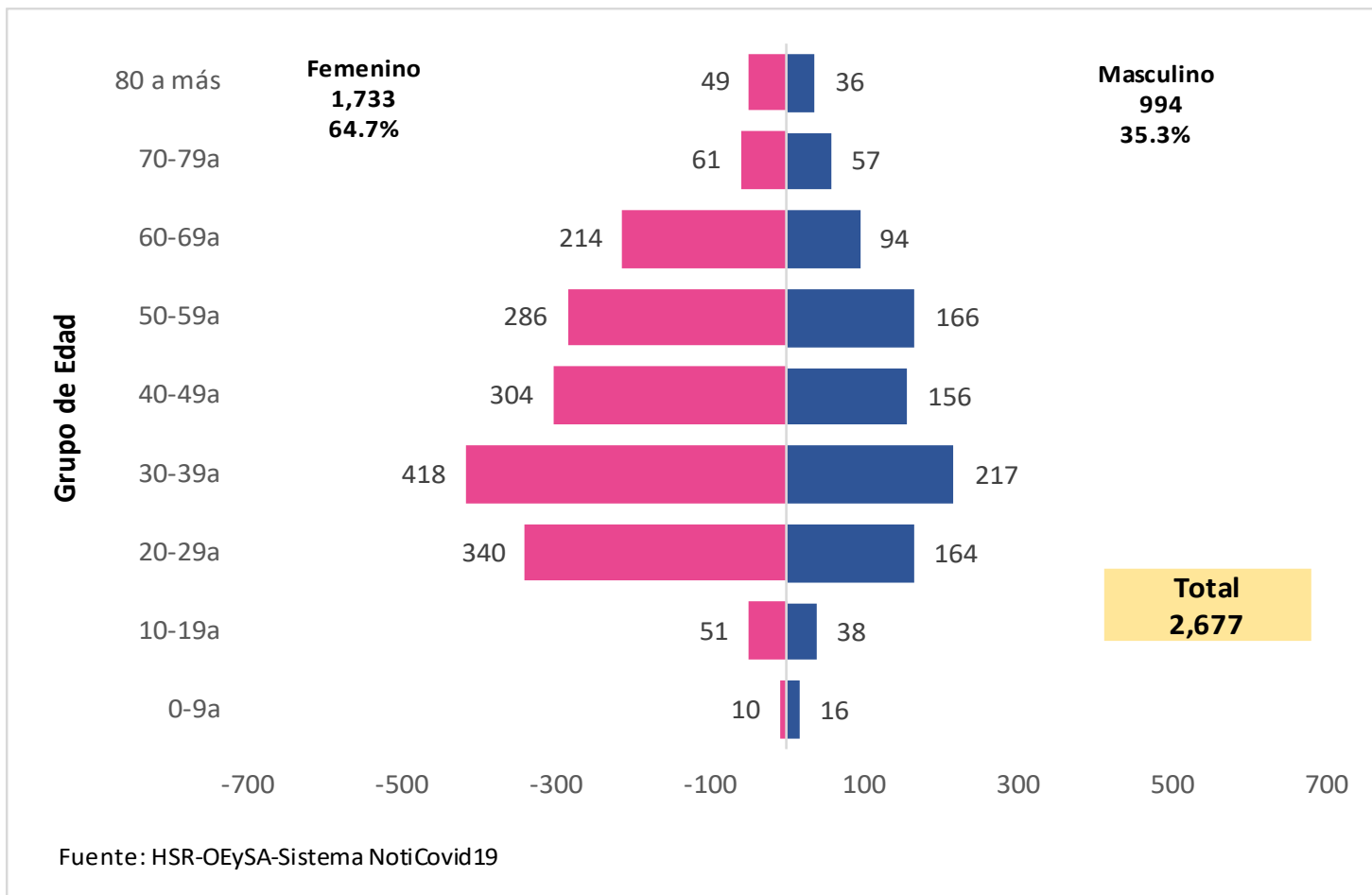
Canal Endémico de IRAs (No neumonías + Neumonías + NG+EMG <5 años) Año 2024 (SE 08)



Canal Endémico de Neumonías > 5 años Año 2024 (SE 08)



Casos Positivos a COVID-19, según sexo y grupo edad Hospital Santa Rosa 2022 – 2024 (24 de febrero)



Comportamiento de casos positivos de COVID -19

Hospital Santa Rosa

Del 01 de enero 2024 al 24 de febrero 2024

