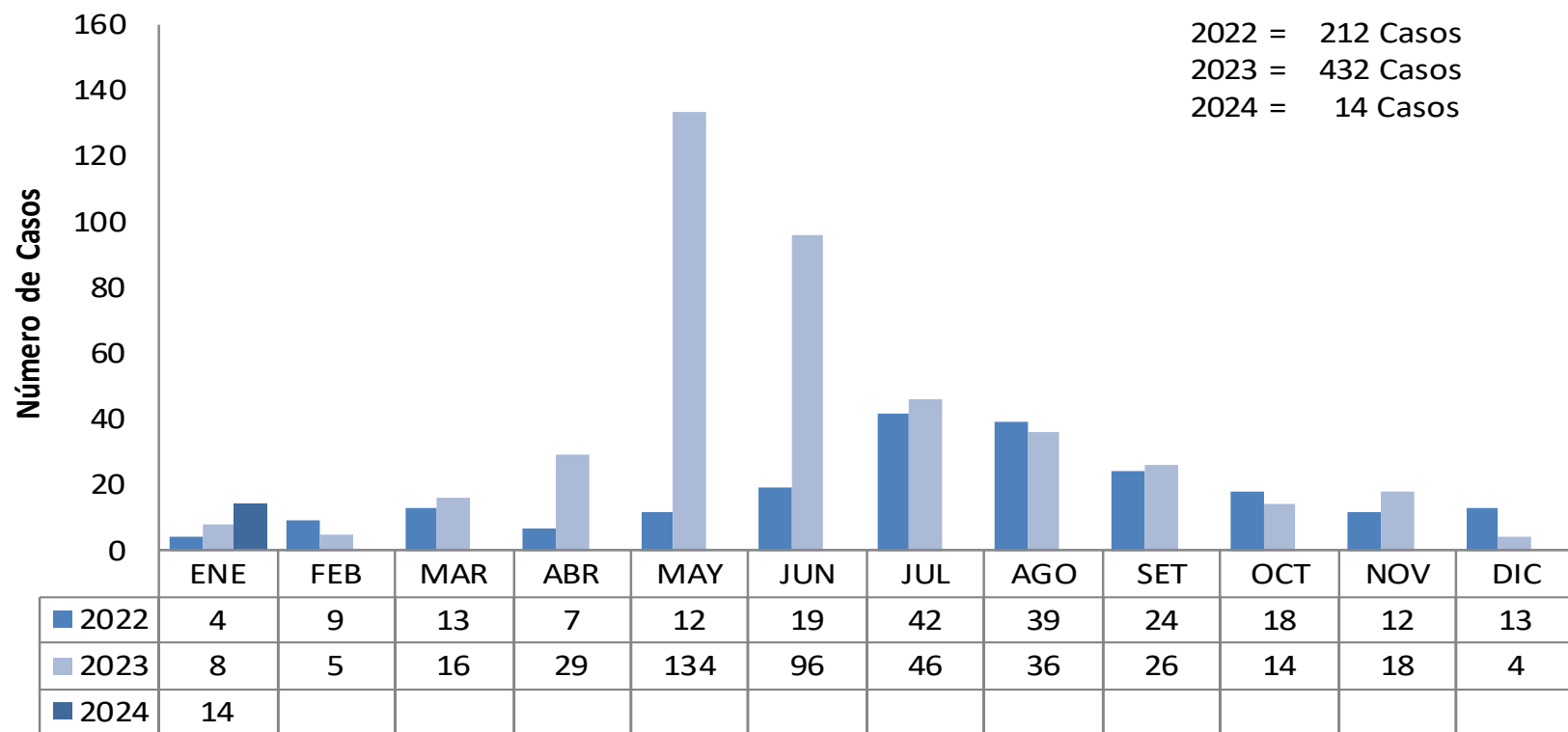


SALA SITUACIONAL SEMANAL. HOSPITAL SANTA ROSA OFICINA DE EPIDEMIOLOGÍA AÑO 2024

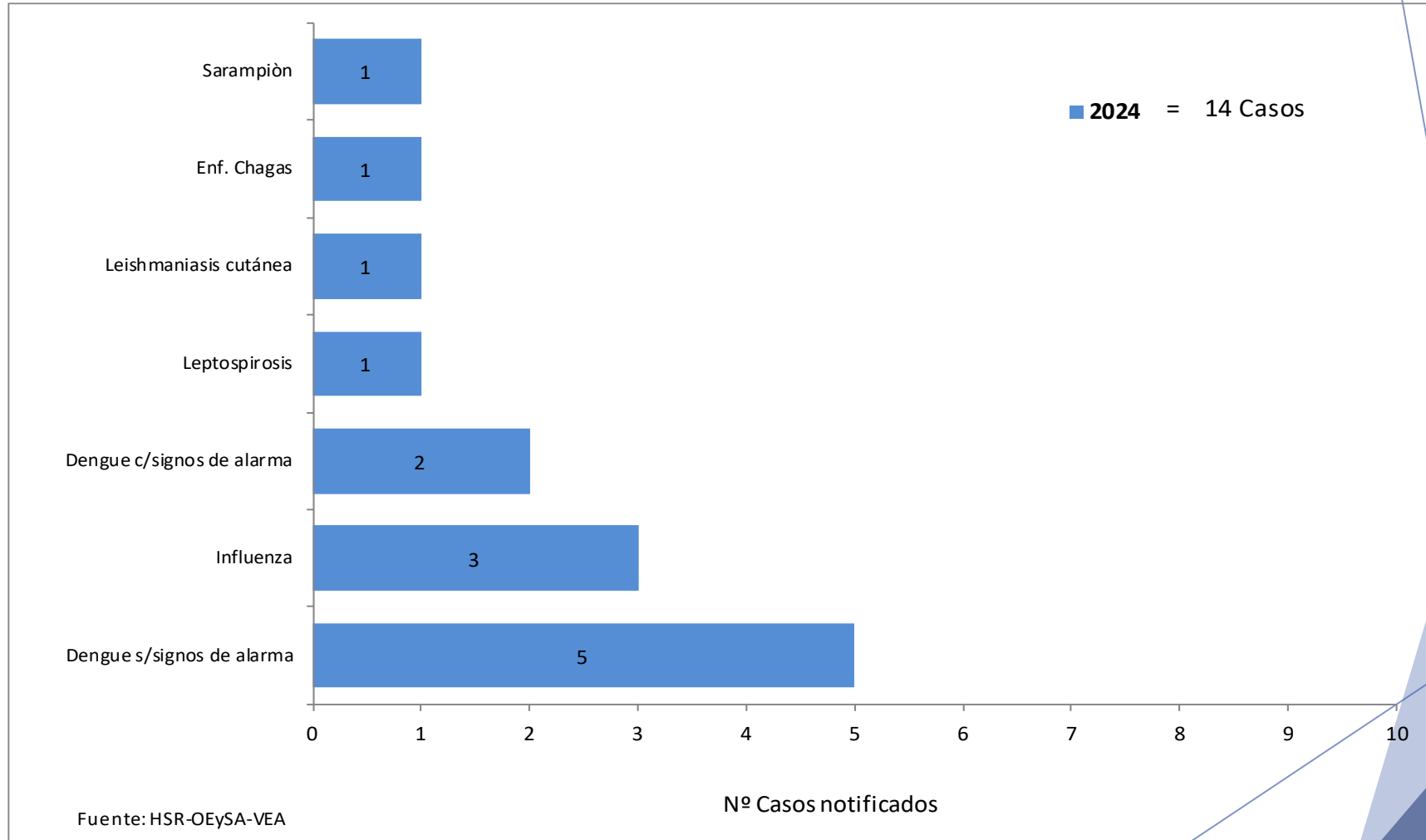


Notificación de Casos de Enfermedades Sujetas a Vigilancia Epidemiológica. Hospital Santa Rosa Años 2022 – 2024 (SE 06)



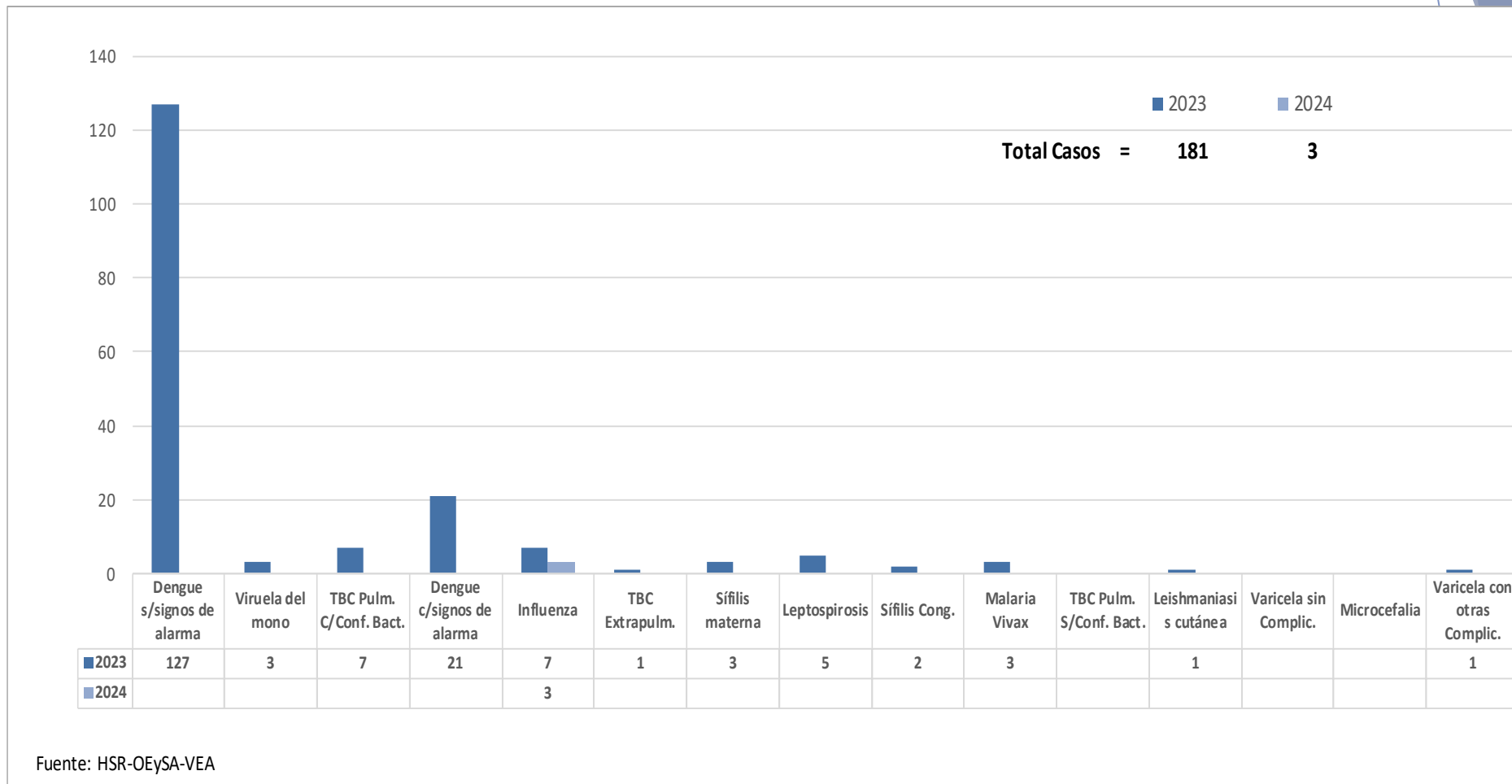
Fuente: HSR-OEySA-VEA

Notificación de Casos de Enfermedades Sujetas a Vigilancia Epidemiológica. Hospital Santa Rosa Año 2024 (SE 06)



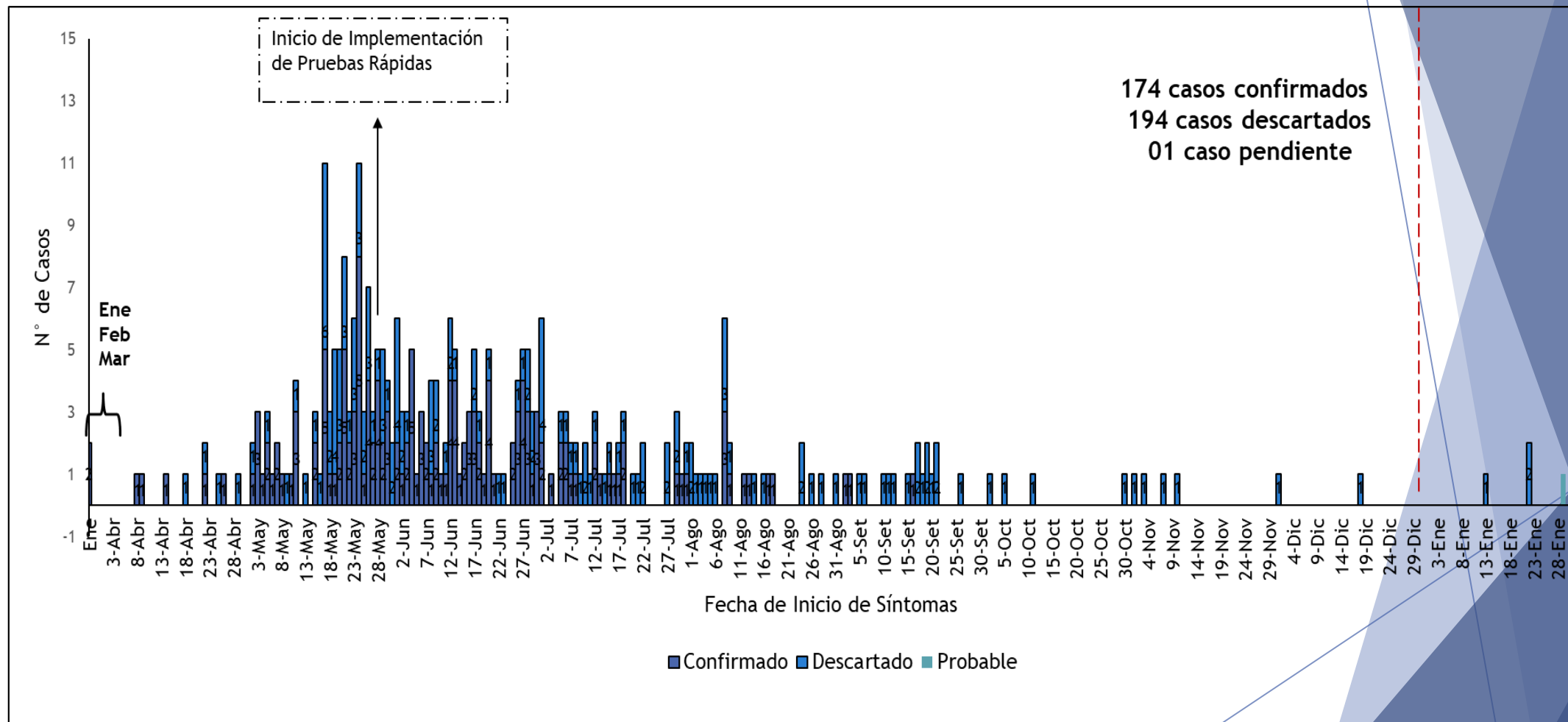
* No se han reportado casos en el año 2024

Casos Confirmados de Enfermedades Sujetas a Vigilancia Epidemiológica. Hospital Santa Rosa Años 2023 - 2024 (SE 06)



* No se han reportado casos en el año 2024

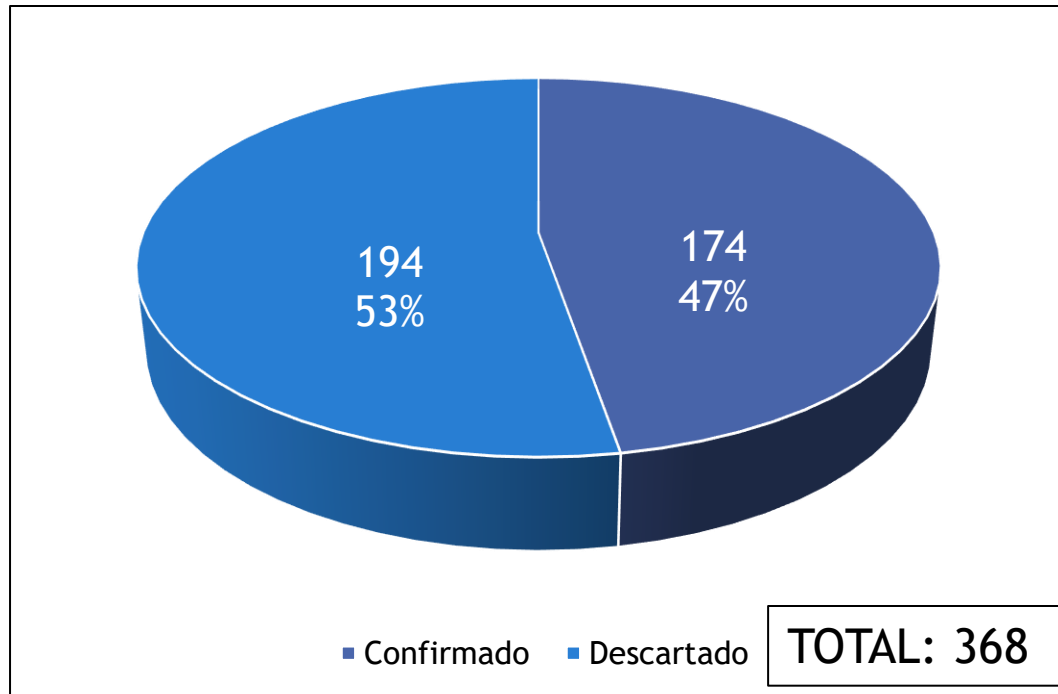
Distribución de los casos de Dengue según fecha de inicio de síntomas y tipo de diagnóstico. Hospital Santa Rosa. 2023 - 2024*



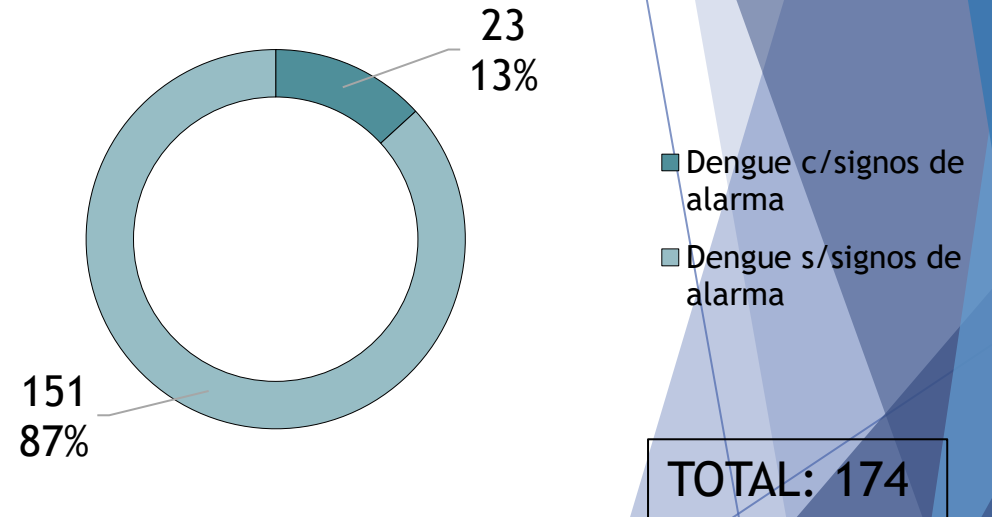
Fuente: Hospital Santa Rosa-OEI-OEySA. Emergencia. 2024

*31 ene 2024

Número de casos confirmados y descartados . Hospital Santa Rosa. 2023 - 2024*



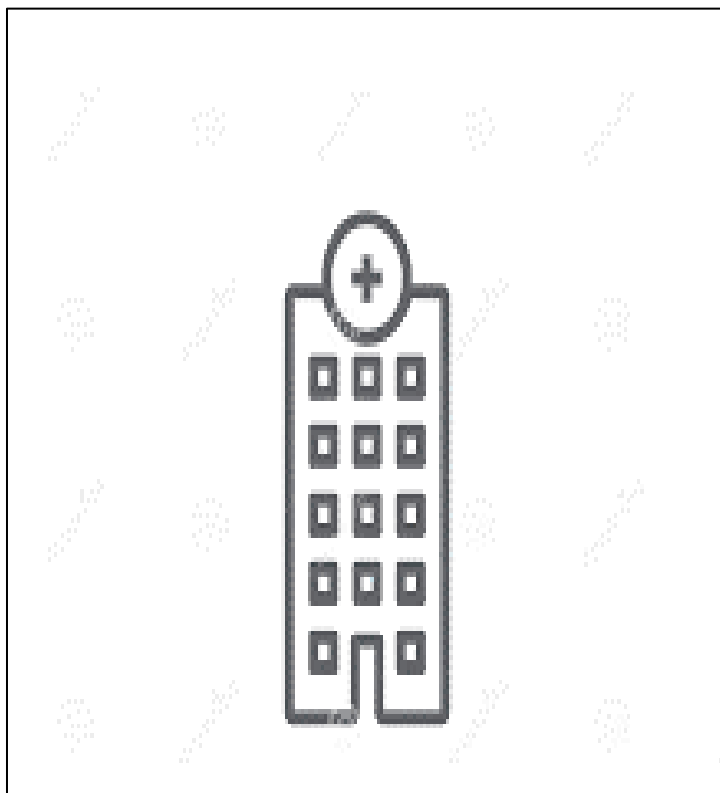
Distribución de casos confirmados según tipo de Dengue. Hospital Santa Rosa. 2023 - 2024*



*31 ene 2024

Fuente: Hospital Santa Rosa-OEI-OEySA. Emergencia.2023

Distribución de los Casos Confirmados Hospitalizados según distritos de procedencia Hospital Santa Rosa. 2023 – 2024*

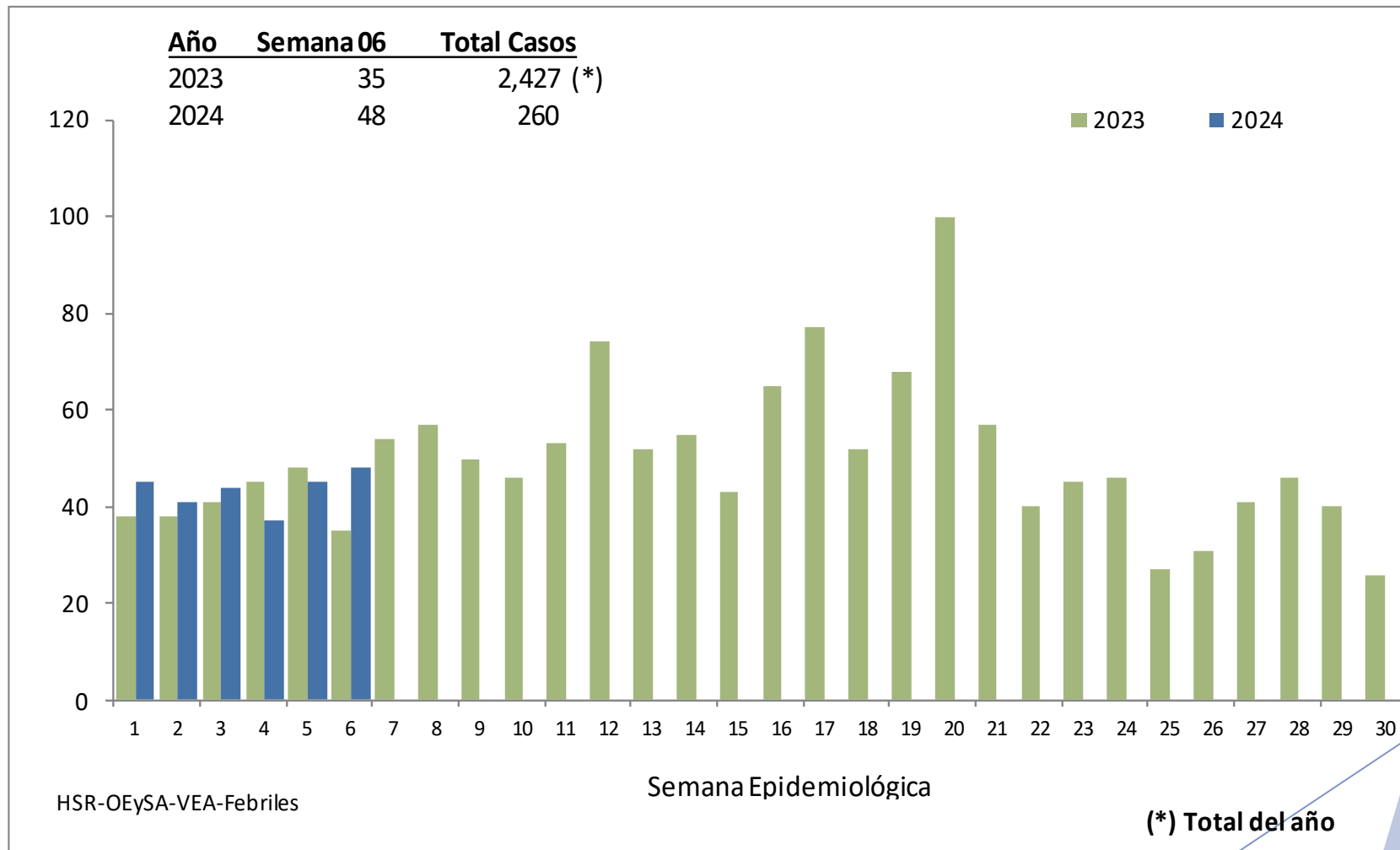


Distrito de Procedencia	HOSPITALIZADOS		TOTAL	
	Dengue c/signos de alarma	Dengue s/signos de alarma	n	%
Callao	0	1	1	2.4%
Comas	2	0	2	4.9%
Independencia	0	1	1	2.4%
Jesus Maria	0	4	4	9.8%
Lima	0	3	3	7.3%
Lince	3	1	4	9.8%
Los Olivos	2	0	2	4.9%
Magdalena	1	1	2	4.9%
Pueblo Libre	3	6	9	22.0%
Rimac	2	0	2	4.9%
San Juan de Lurigancho	0	1	1	2.4%
San Isidro	0	1	1	2.4%
San Miguel	1	4	5	12.2%
Supe Puerto	0	1	1	2.4%
Surquillo	1	0	1	2.4%
Ventanilla	0	1	1	2.4%
Piura	1	0	1	2.4%
TOTAL	16	25	41	100%

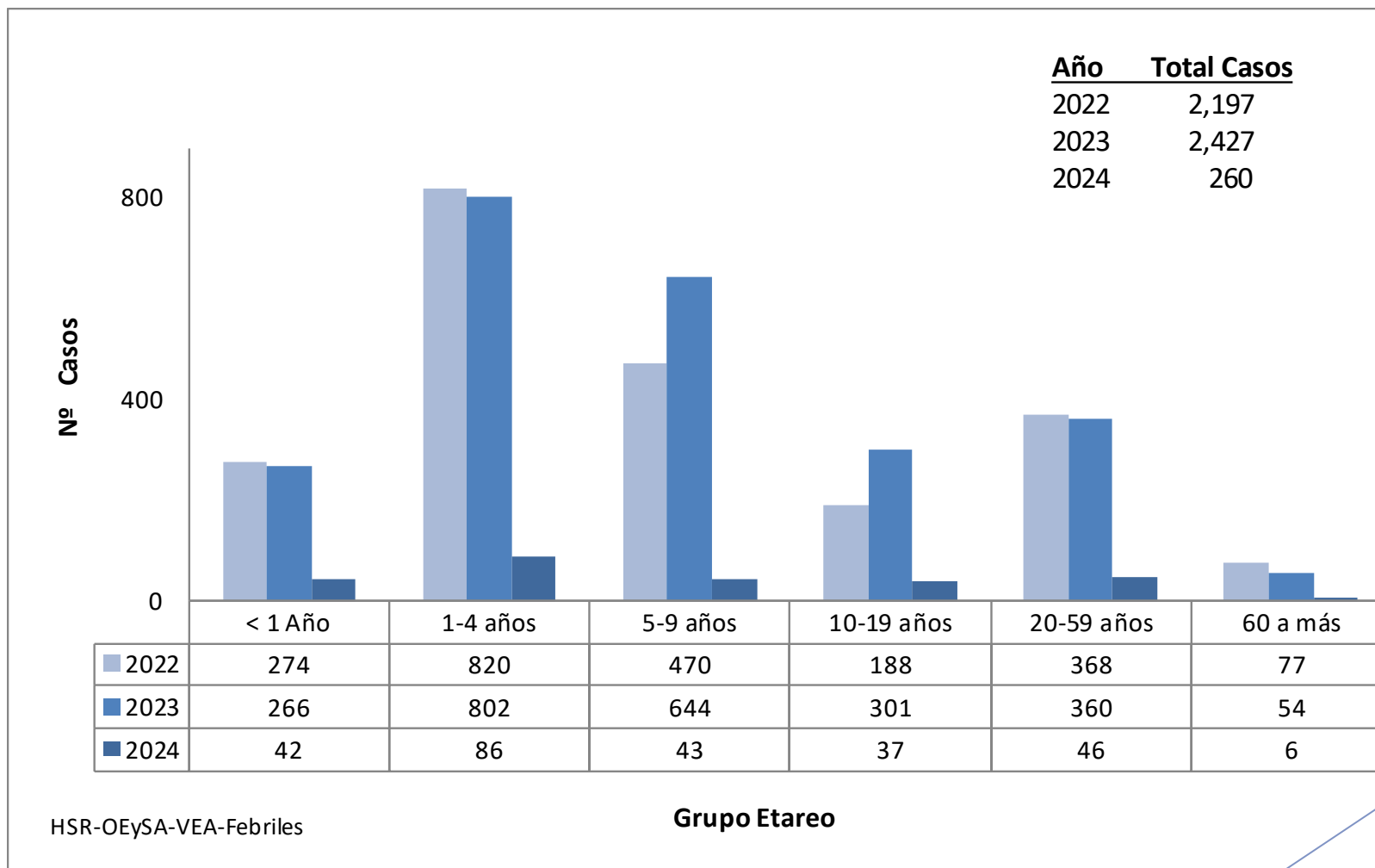
Fuente: Hospital Santa Rosa-OEI-OEySA.Emergencia.2023

* 31 de Enero

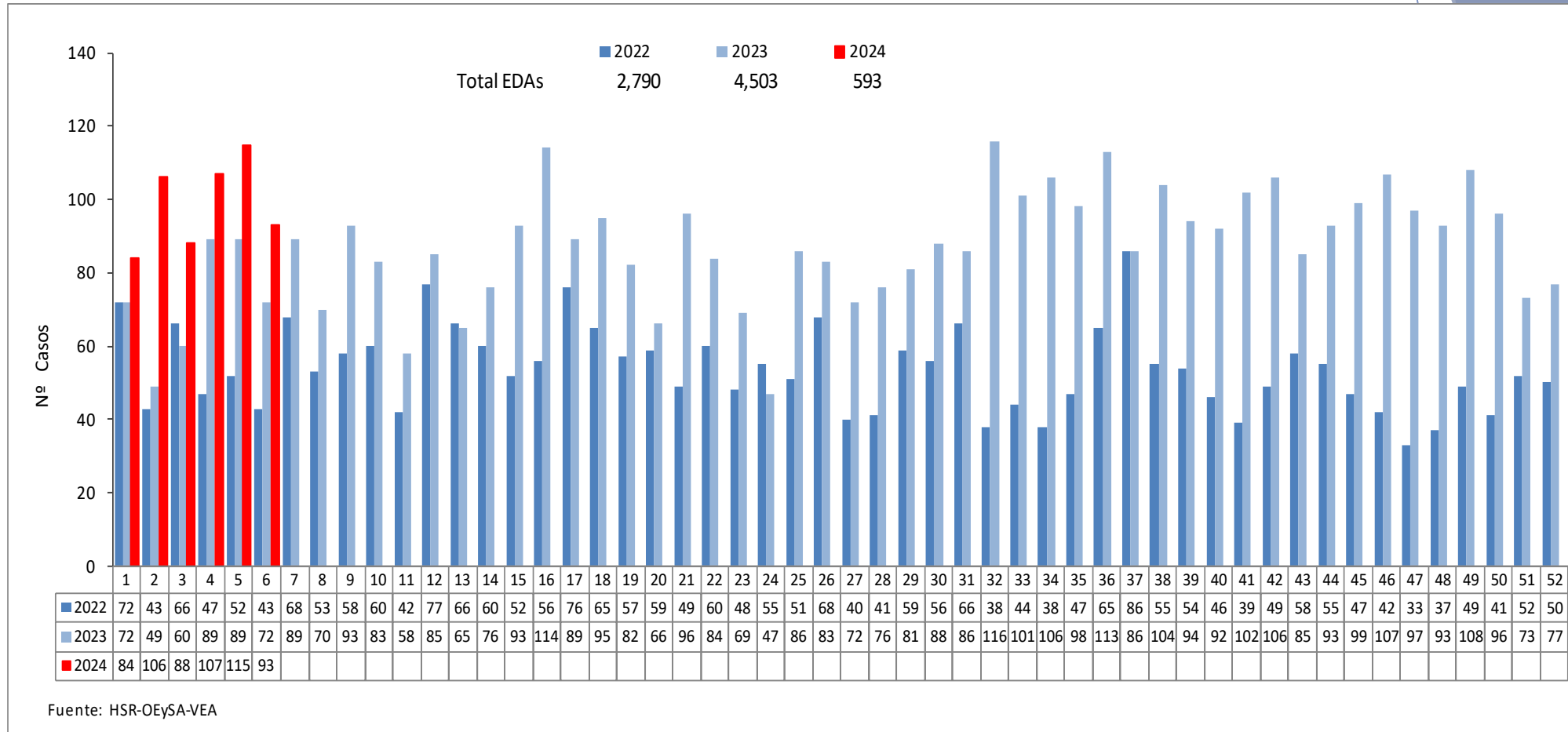
Comportamiento Semanal de Febriles Hospital Santa Rosa - Años 2023 – 2024 (SE 06)



Febriles según grupo de edad Hospital Santa Rosa - Años 2022 – 2024 (SE 06)



Comportamiento Semanal de EDAs Acuosas (menores de 5 años) Hospital Santa Rosa - Años 2022 – 2024 (SE 06)

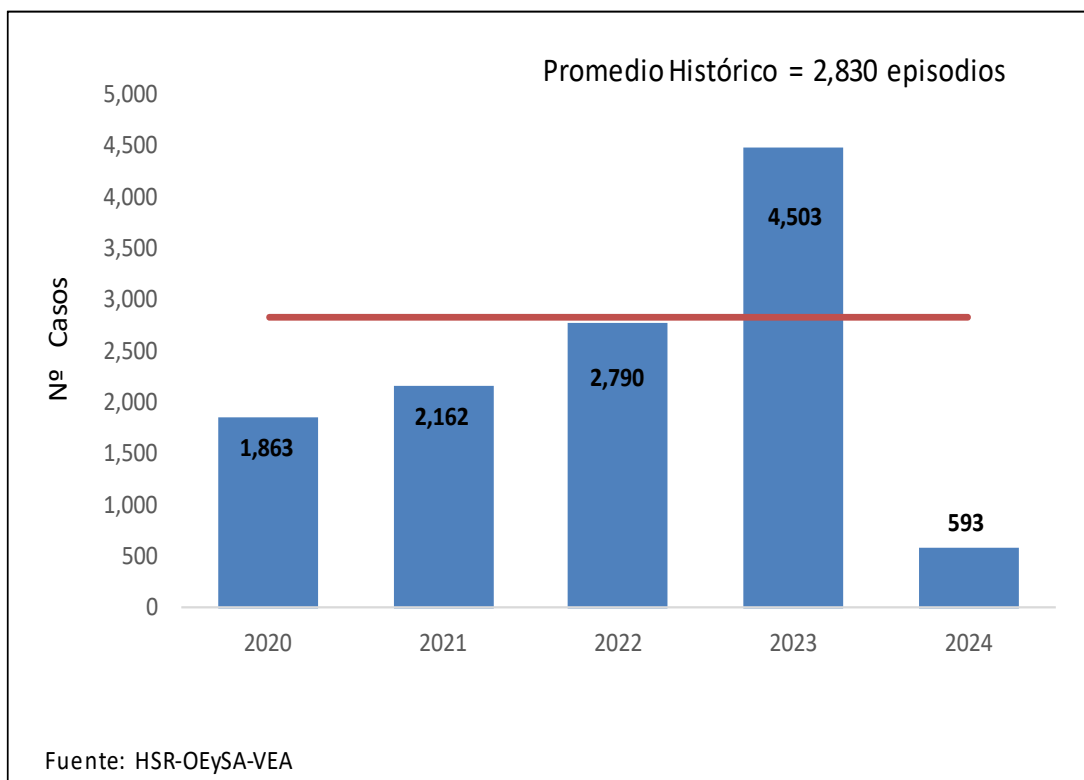


EDAs Acuosas y Disentéricas

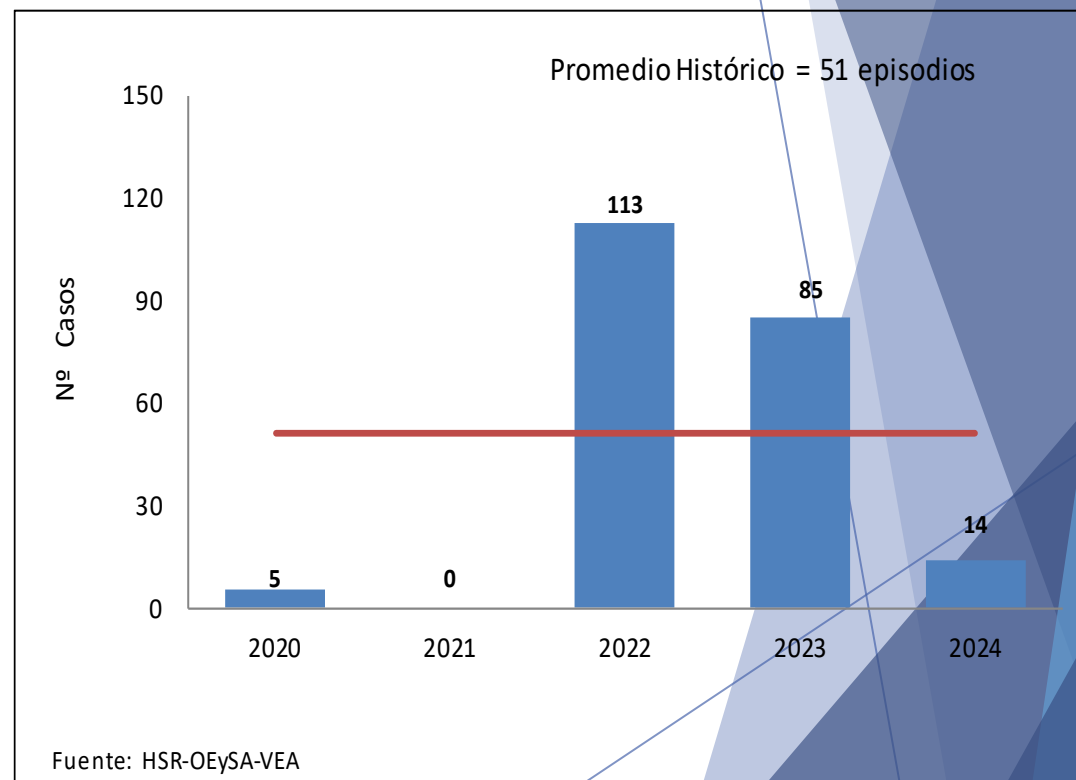
Hospital Santa Rosa - Años 2020 – 2024 (SE 06)



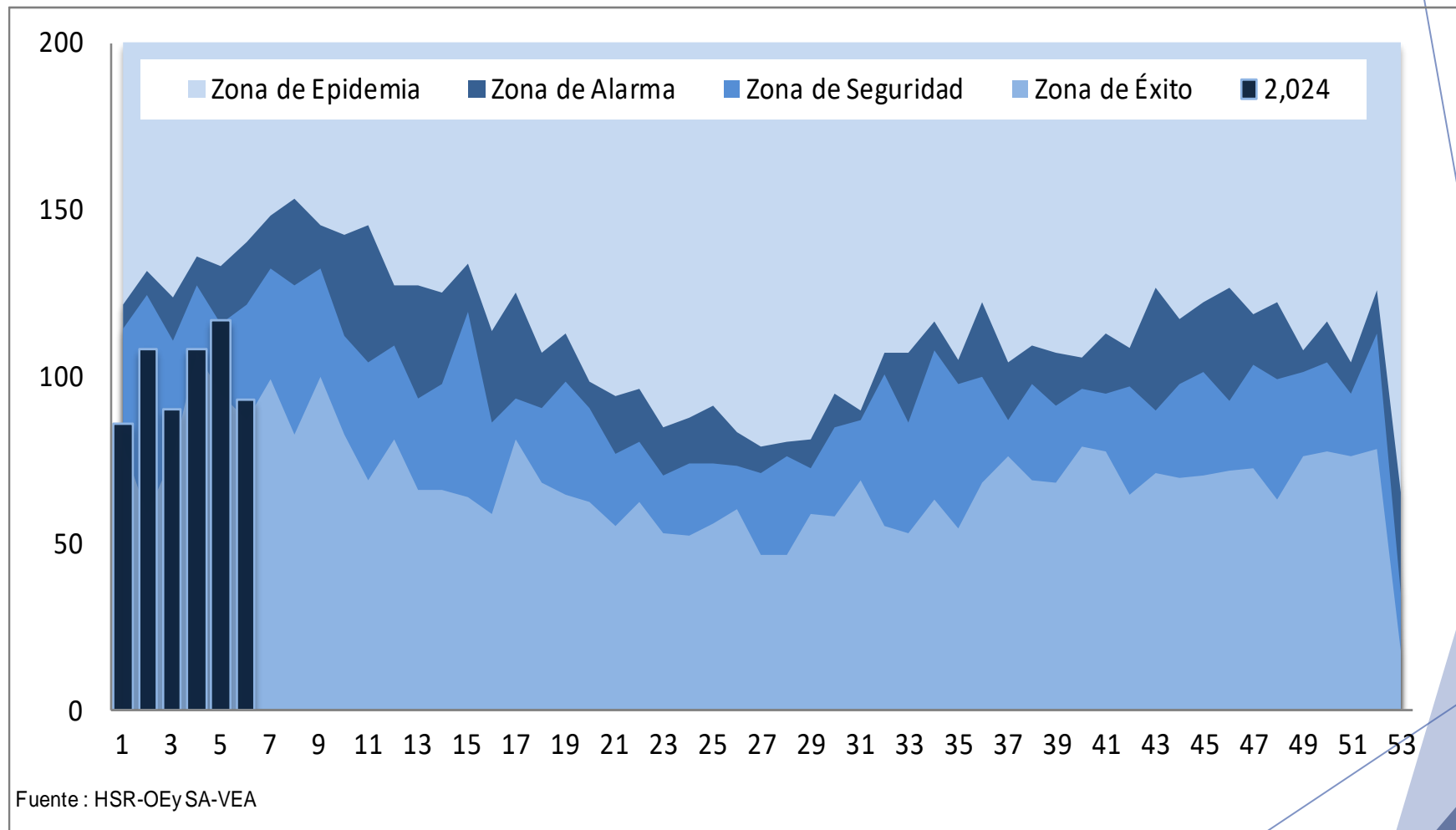
EDAs Acuosas



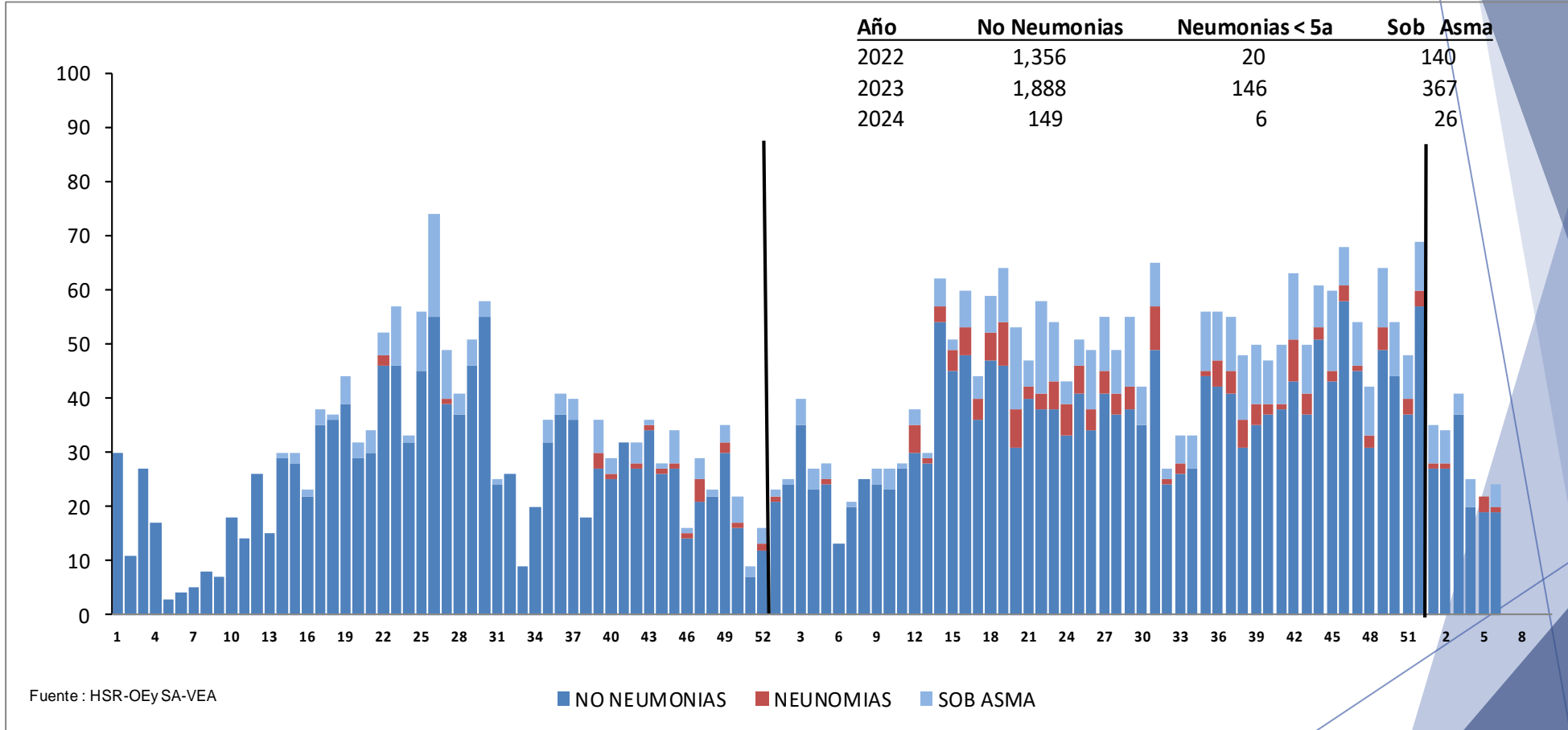
EDAs Disentéricas



Canal Endémico de EDAs (acuosas y disintéricas) Año 2024 (SE 06)



Comportamiento Semanal de IRAs Hospital Santa Rosa - Años 2022 – 2024 (SE 06)



Comportamiento Semanal de IRAs Hospital Santa Rosa - Años 2023 – 2024 (SE 06)

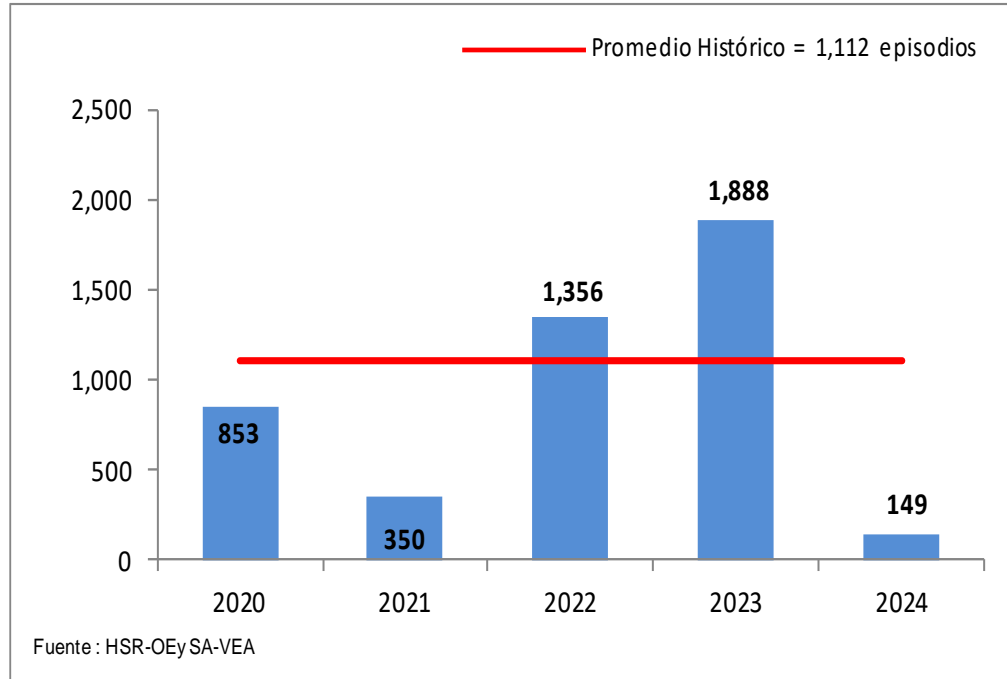


IRAS (No Neumonías + Neumonías No Graves + Neumonías Graves)		2024			2023			
		Semana 06	Acum.	Total	Semana 06	Acum.	Total	
No Neumonías	< 2 meses		8	149	1	12	140	
	2-11 meses	7	47		3	33		
	1-4 años	12	94		9	95		
Neumonías < 5 años	Neum. No Grave	2-11 meses		1		1	1	
		1-4 años			1			1
	Neum. Grave	< 2 meses						
		2-11 meses		1				
		1-4 años	1	4	5			
Neumonías 5 a más	5-9 años	3	8	19	1	1	16	
	10-19 años		5			1		
	20-59 años					2		3
	60 a más	3	6		6	11		
SOB Asma	<2 años	3	14	26		4	14	
	2 - 4 años	1	12			10		

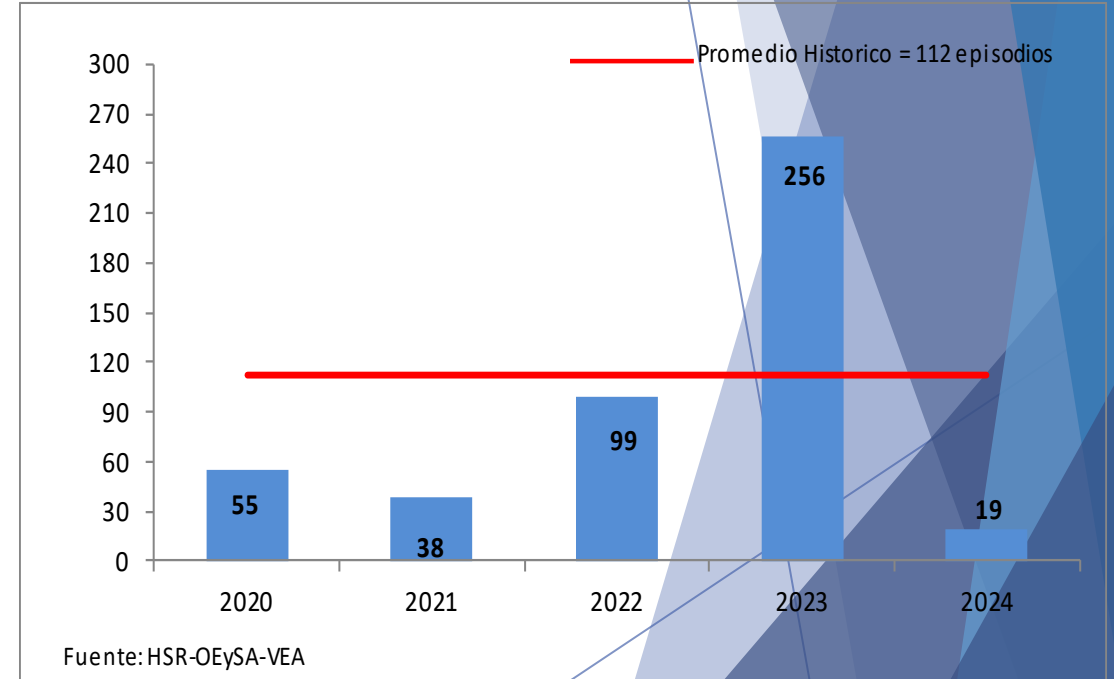
IRAS (No Neumonías < 5a) y Neumonías en Adultos Hospital Santa Rosa - Años 2020 – 2024 (SE 06)



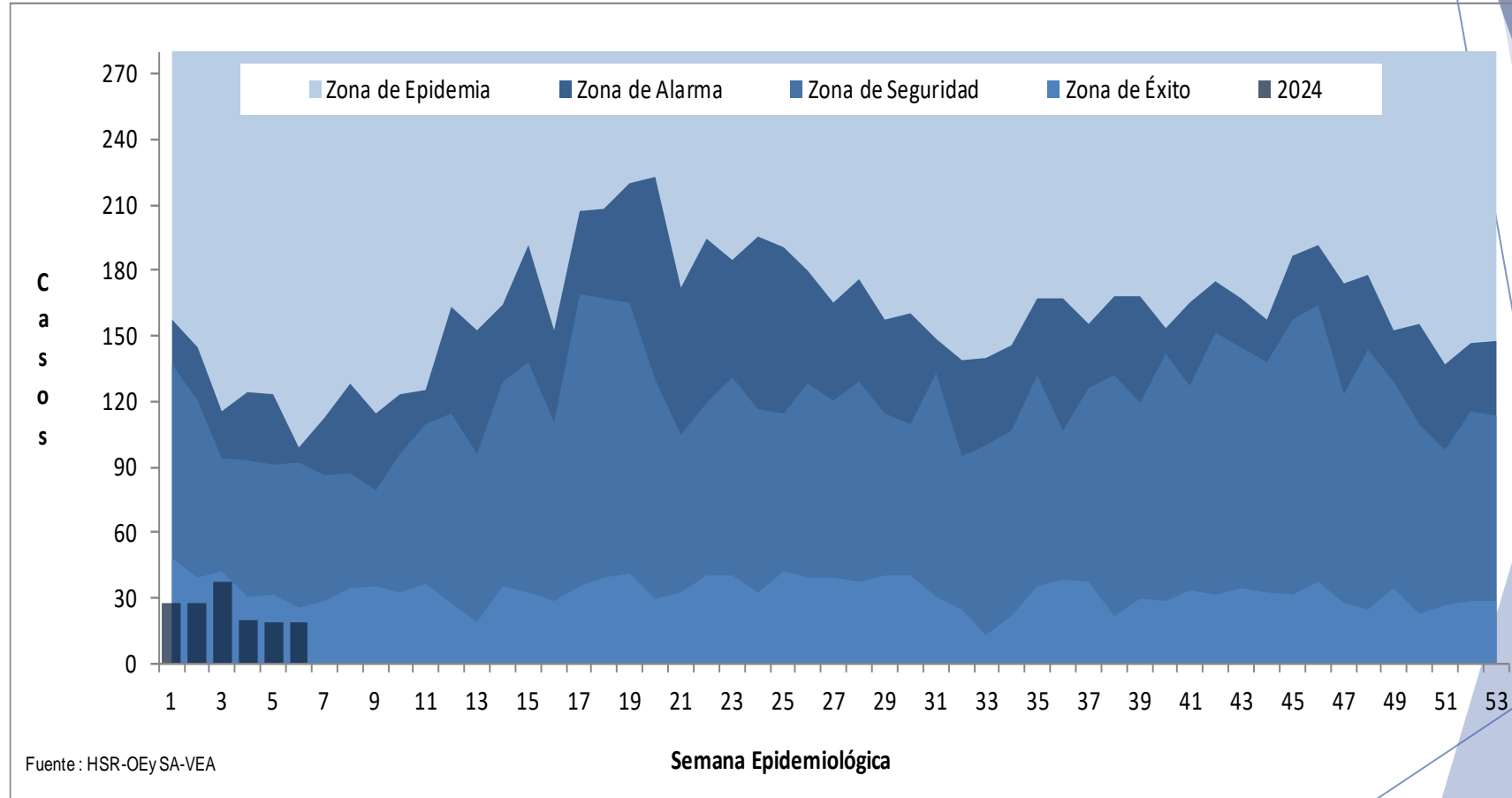
No Neumonías < 5 años



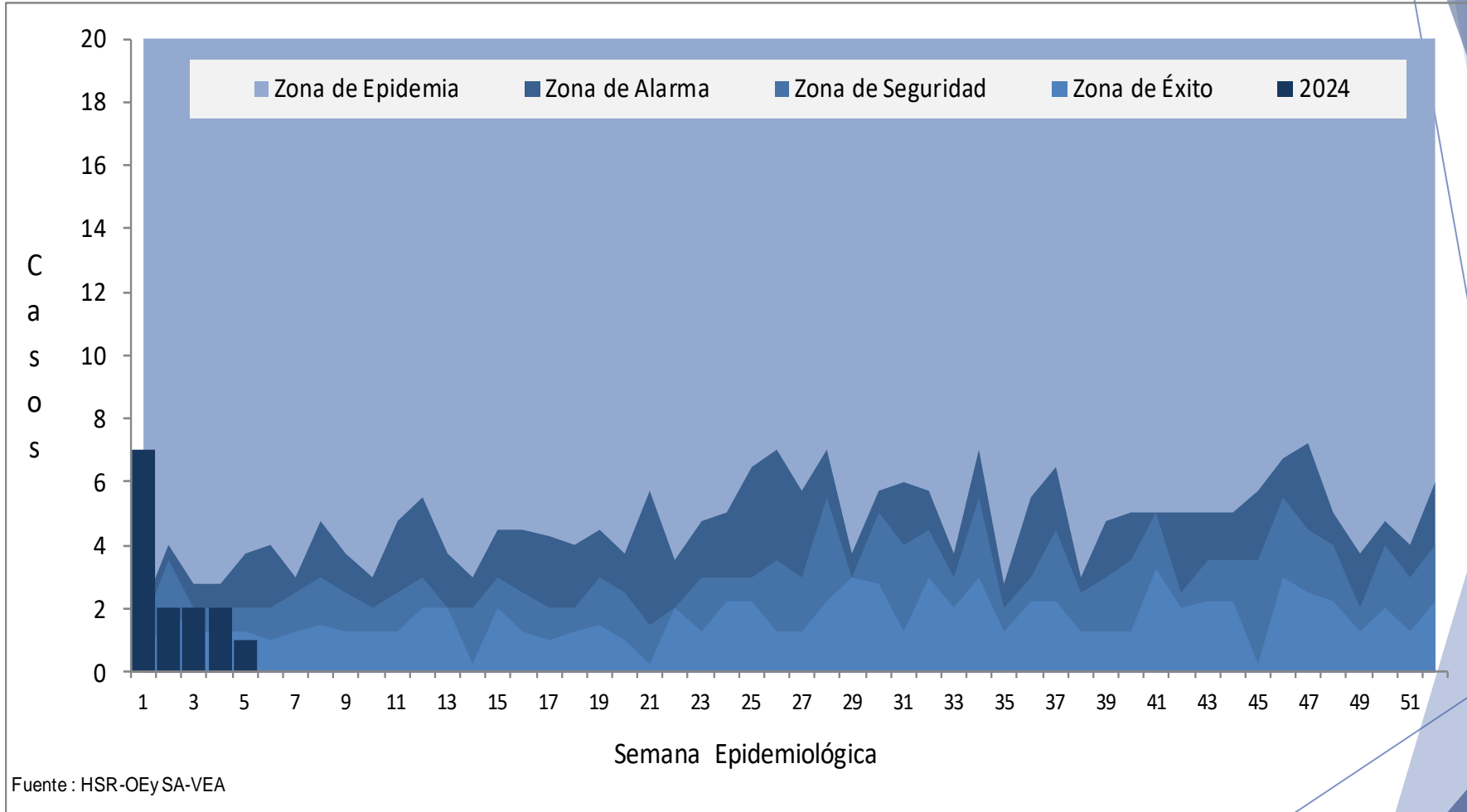
Neumonías > 5 años



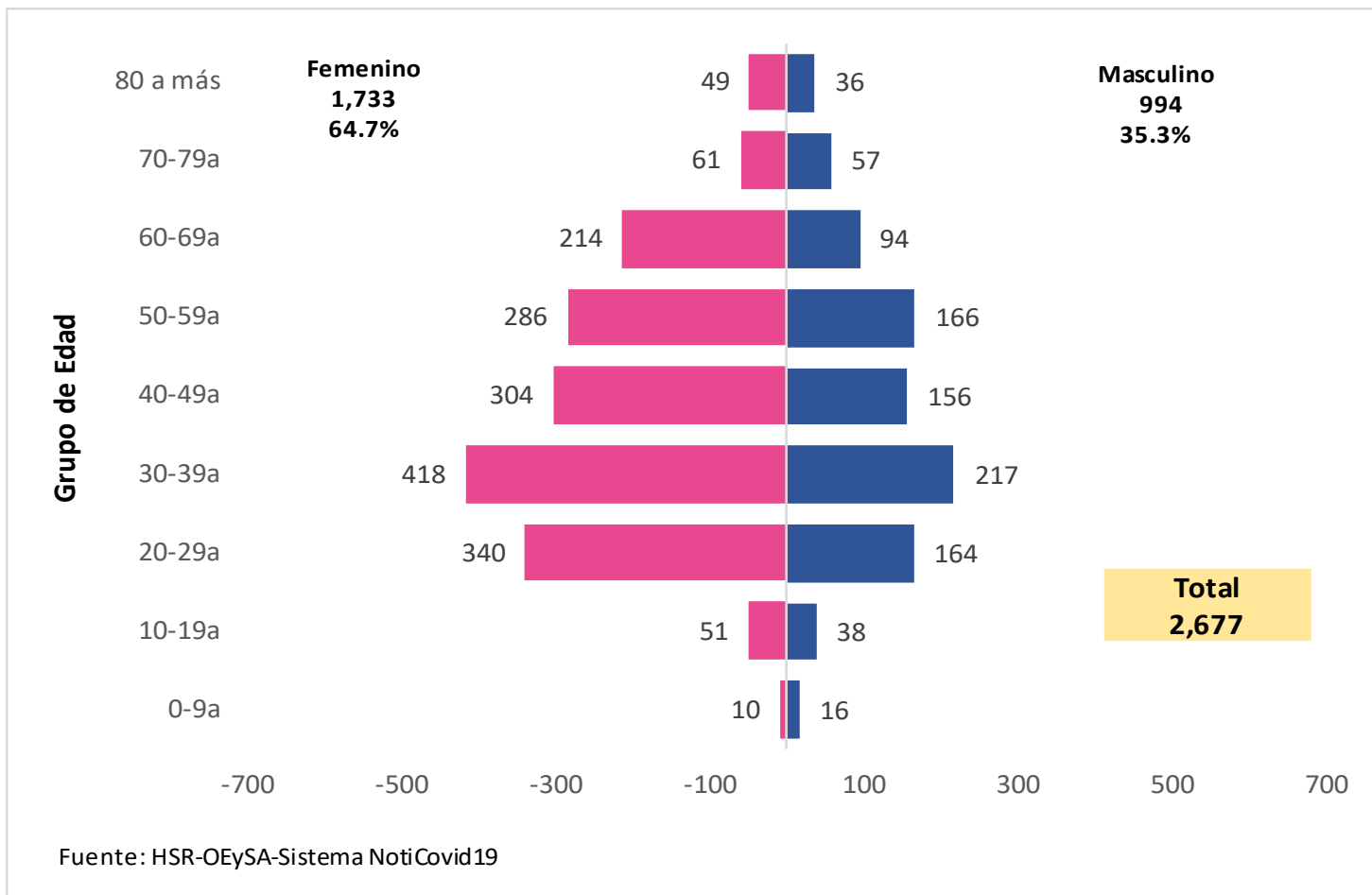
Canal Endémico de IRAs (No neumonías + Neumonías + NG+EMG <5 años) Año 2024 (SE 06)



Canal Endémico de Neumonías > 5 años Año 2024 (SE 06)



Casos Positivos a COVID-19, según sexo y grupo edad Hospital Santa Rosa 2022 – 2024 (10 de febrero)



Comportamiento de casos positivos de COVID -19

Hospital Santa Rosa

Del 01 de enero 2024 al 10 de febrero 2024

