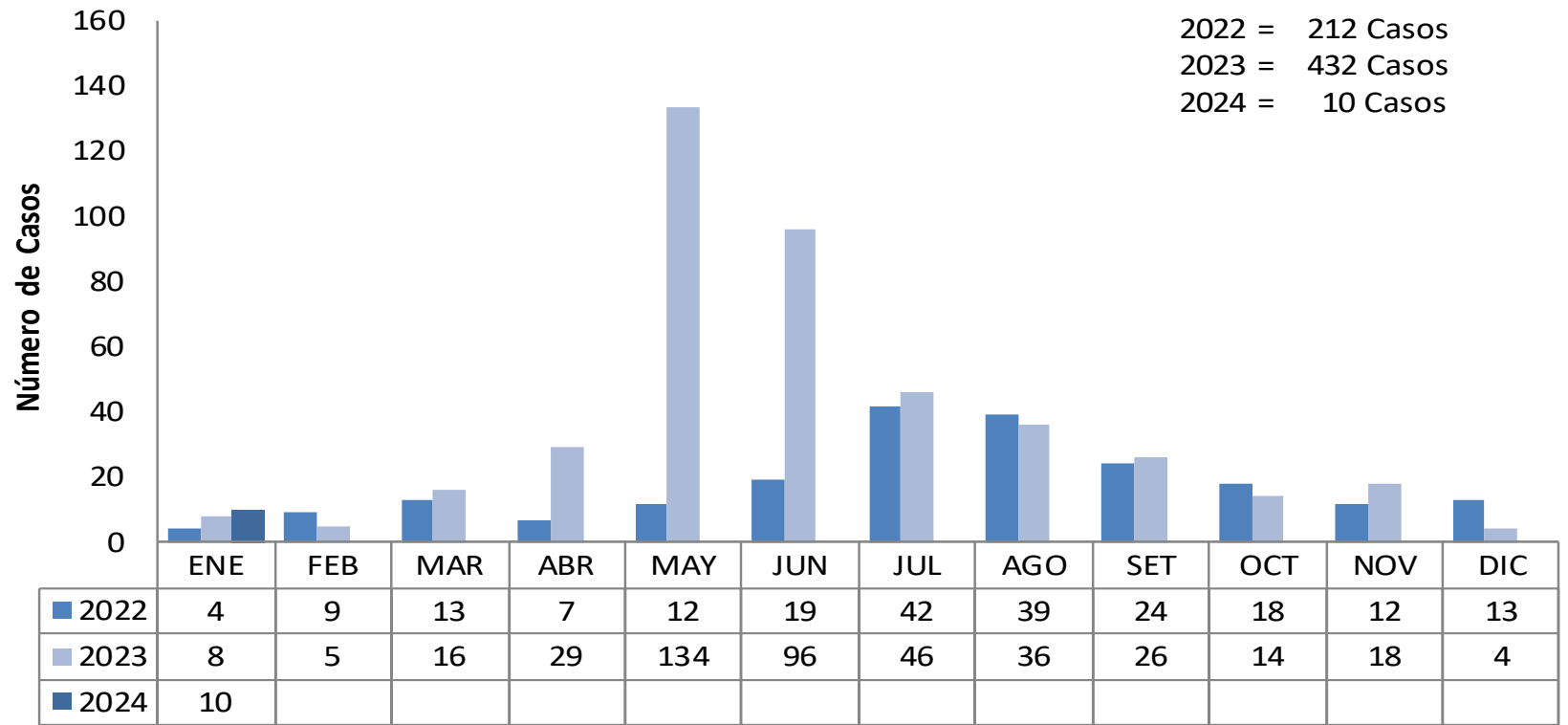


SALA SITUACIONAL SEMANAL. HOSPITAL SANTA ROSA OFICINA DE EPIDEMIOLOGÍA AÑO 2024

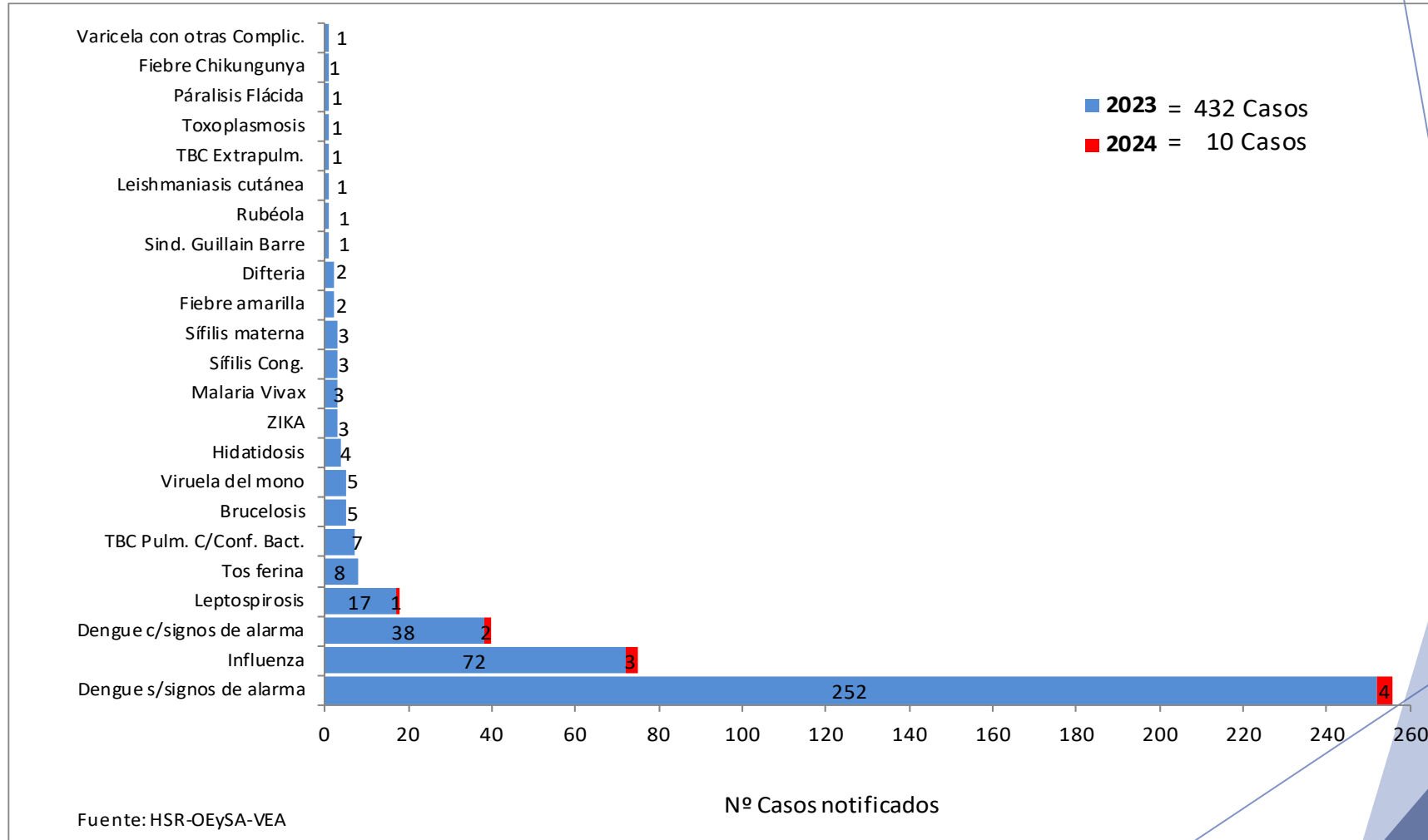


Notificación de Casos de Enfermedades Sujetas a Vigilancia Epidemiológica. Hospital Santa Rosa Años 2022 – 2024 (SE 05)



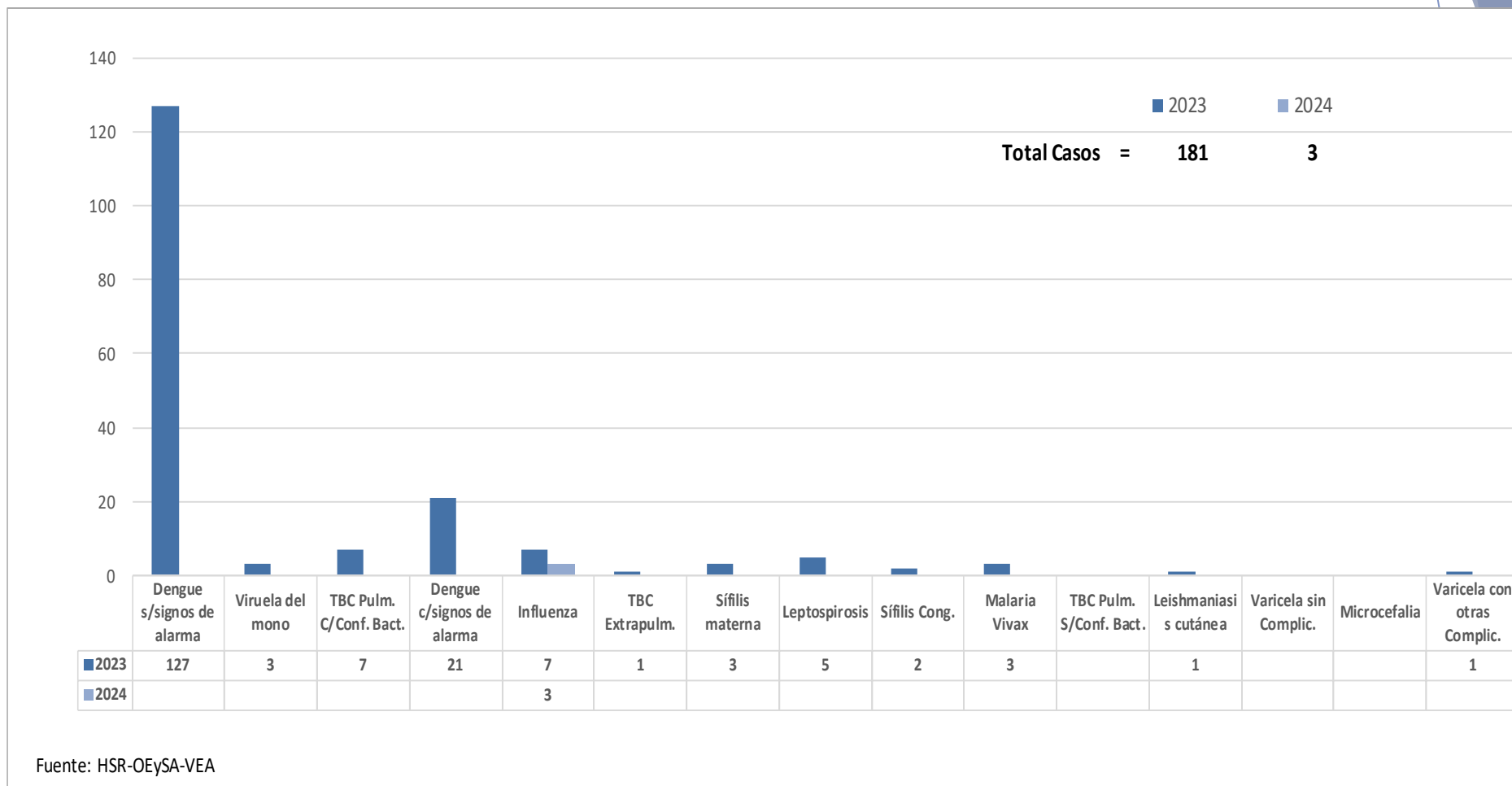
Fuente: HSR-OEySA-VEA

Notificación de Casos de Enfermedades Sujetas a Vigilancia Epidemiológica. Hospital Santa Rosa Año 2023 - 2024 (SE 05)



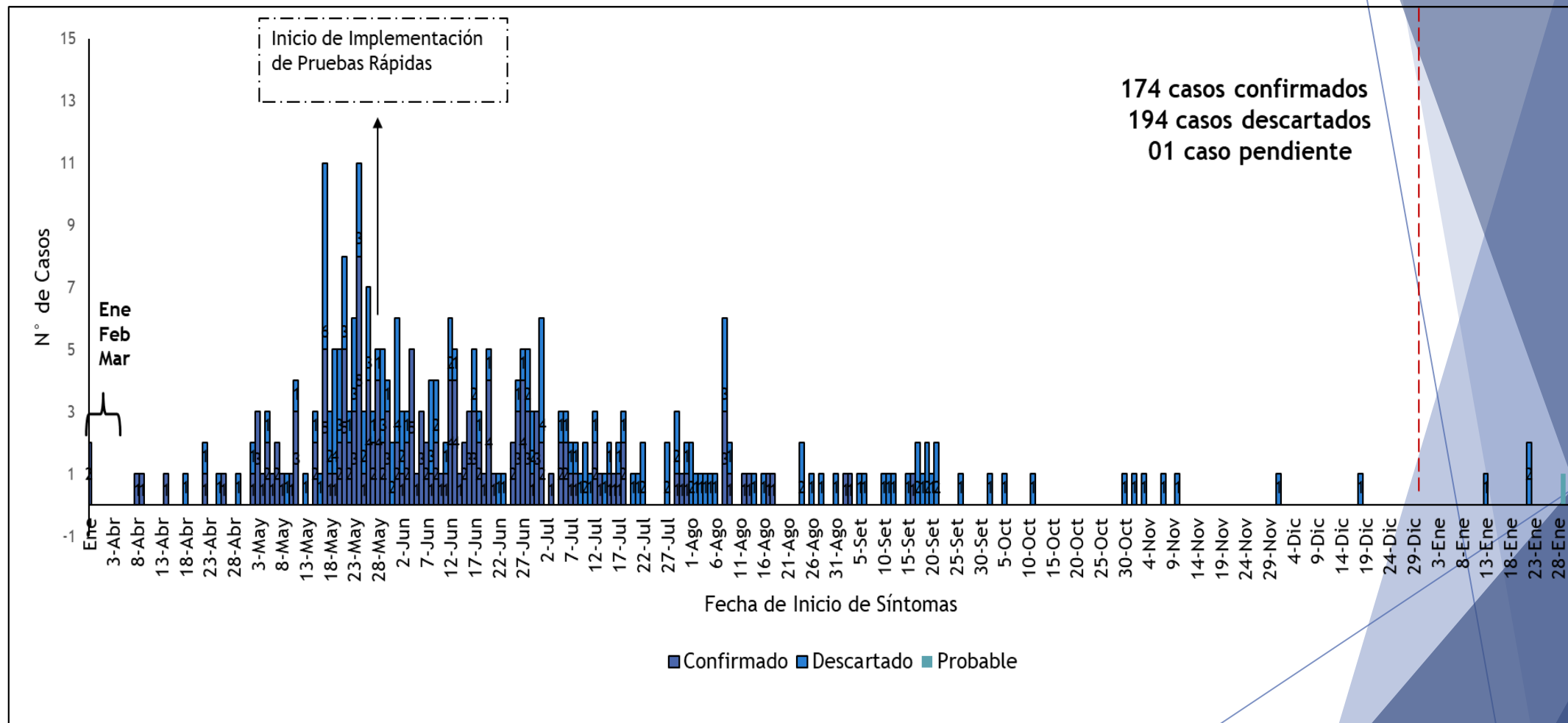
* No se han reportado casos en el año 2024

Casos Confirmados de Enfermedades Sujetas a Vigilancia Epidemiológica. Hospital Santa Rosa Años 2023 - 2024 (SE 05)



* No se han reportado casos en el año 2024

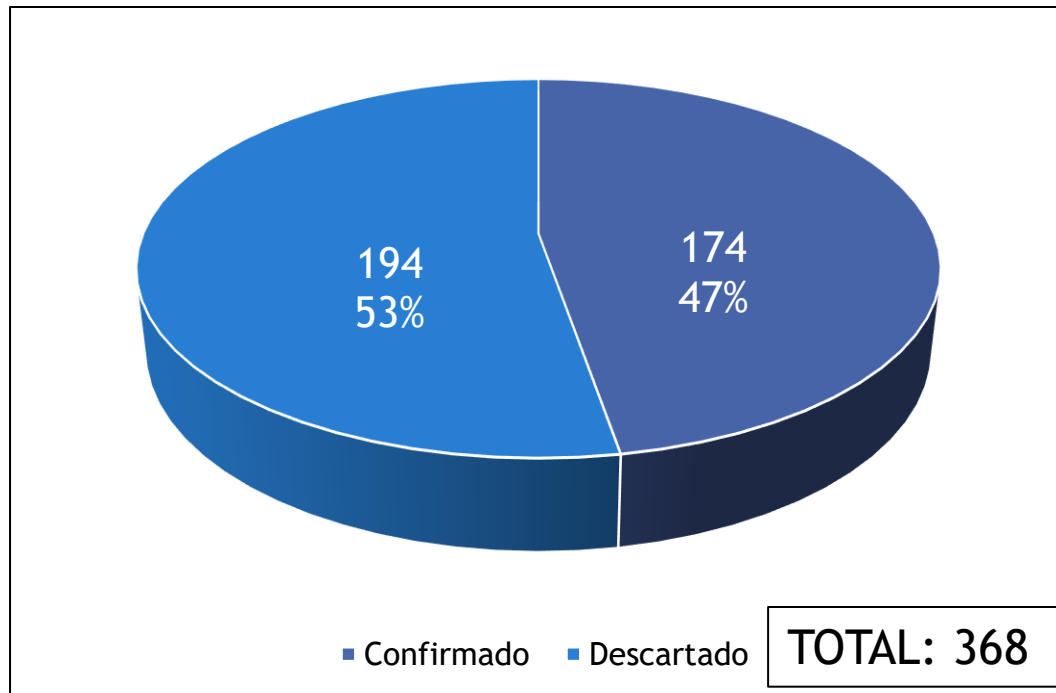
Distribución de los casos de Dengue según fecha de inicio de síntomas y tipo de diagnóstico. Hospital Santa Rosa. 2023 - 2024*



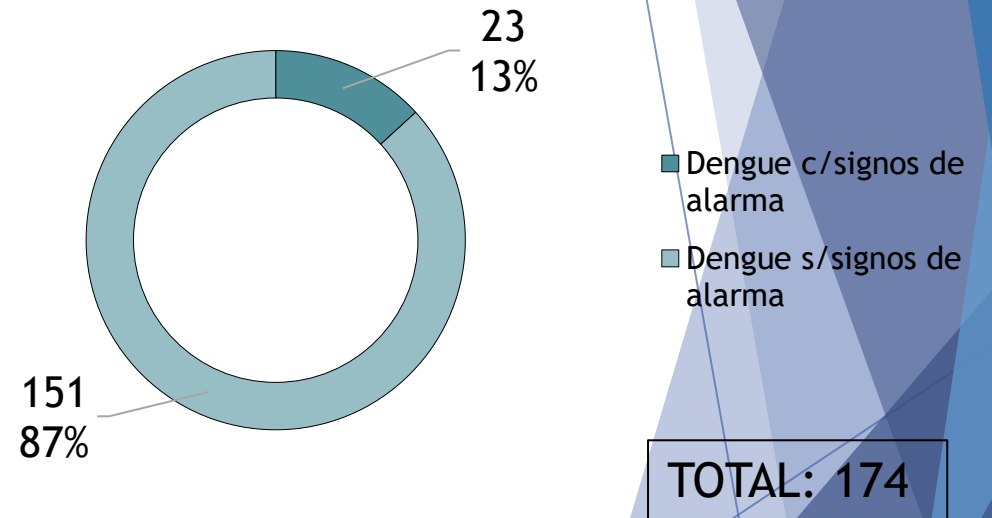
Fuente: Hospital Santa Rosa-OEI-OEySA. Emergencia. 2024

*31 ene 2024

Número de casos confirmados y descartados . Hospital Santa Rosa. 2023 - 2024*



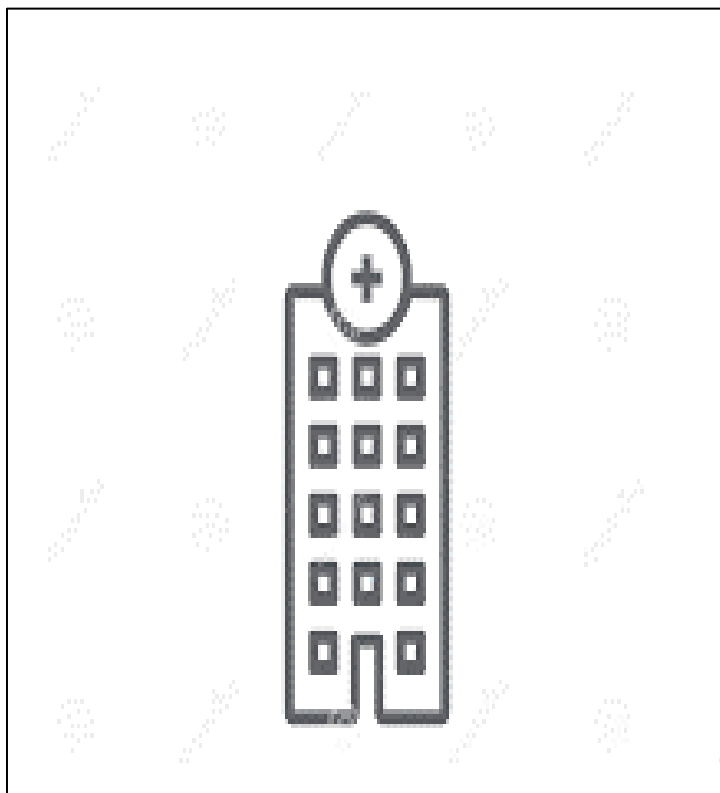
Distribución de casos confirmados según tipo de Dengue. Hospital Santa Rosa. 2023 - 2024*



*31 ene 2024

Fuente: Hospital Santa Rosa-OEI-OEySA. Emergencia.2023

Distribución de los Casos Confirmados Hospitalizados según distritos de procedencia Hospital Santa Rosa. 2023 – 2024*

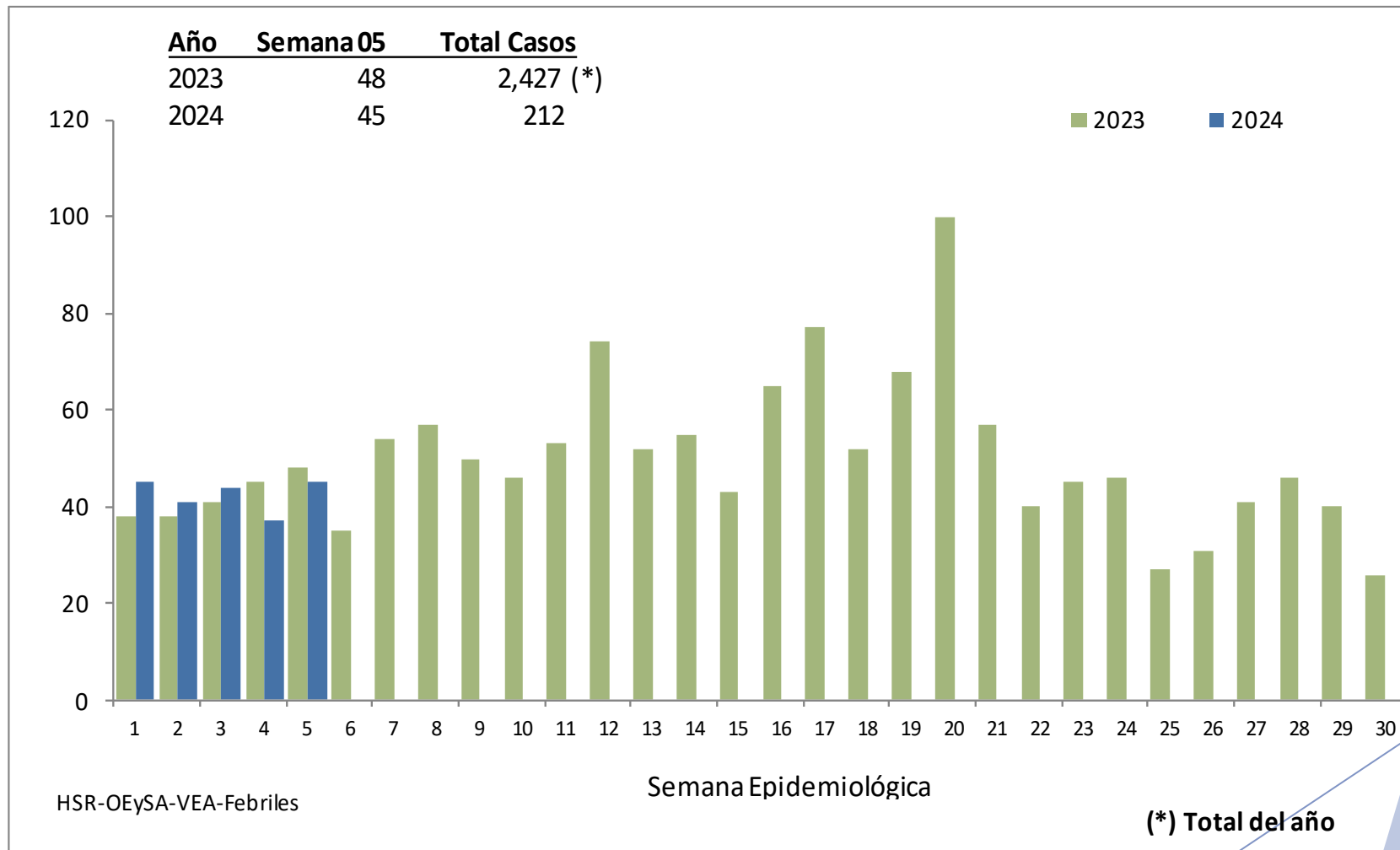


| Distrito de Procedencia | HOSPITALIZADOS | | TOTAL | |
|-------------------------|---------------------------|---------------------------|-----------|-------------|
| | Dengue c/signos de alarma | Dengue s/signos de alarma | n | % |
| Callao | 0 | 1 | 1 | 2.4% |
| Comas | 2 | 0 | 2 | 4.9% |
| Independencia | 0 | 1 | 1 | 2.4% |
| Jesus Maria | 0 | 4 | 4 | 9.8% |
| Lima | 0 | 3 | 3 | 7.3% |
| Lince | 3 | 1 | 4 | 9.8% |
| Los Olivos | 2 | 0 | 2 | 4.9% |
| Magdalena | 1 | 1 | 2 | 4.9% |
| Pueblo Libre | 3 | 6 | 9 | 22.0% |
| Rimac | 2 | 0 | 2 | 4.9% |
| San Juan de Lurigancho | 0 | 1 | 1 | 2.4% |
| San Isidro | 0 | 1 | 1 | 2.4% |
| San Miguel | 1 | 4 | 5 | 12.2% |
| Supe Puerto | 0 | 1 | 1 | 2.4% |
| Surquillo | 1 | 0 | 1 | 2.4% |
| Ventanilla | 0 | 1 | 1 | 2.4% |
| Piura | 1 | 0 | 1 | 2.4% |
| TOTAL | 16 | 25 | 41 | 100% |

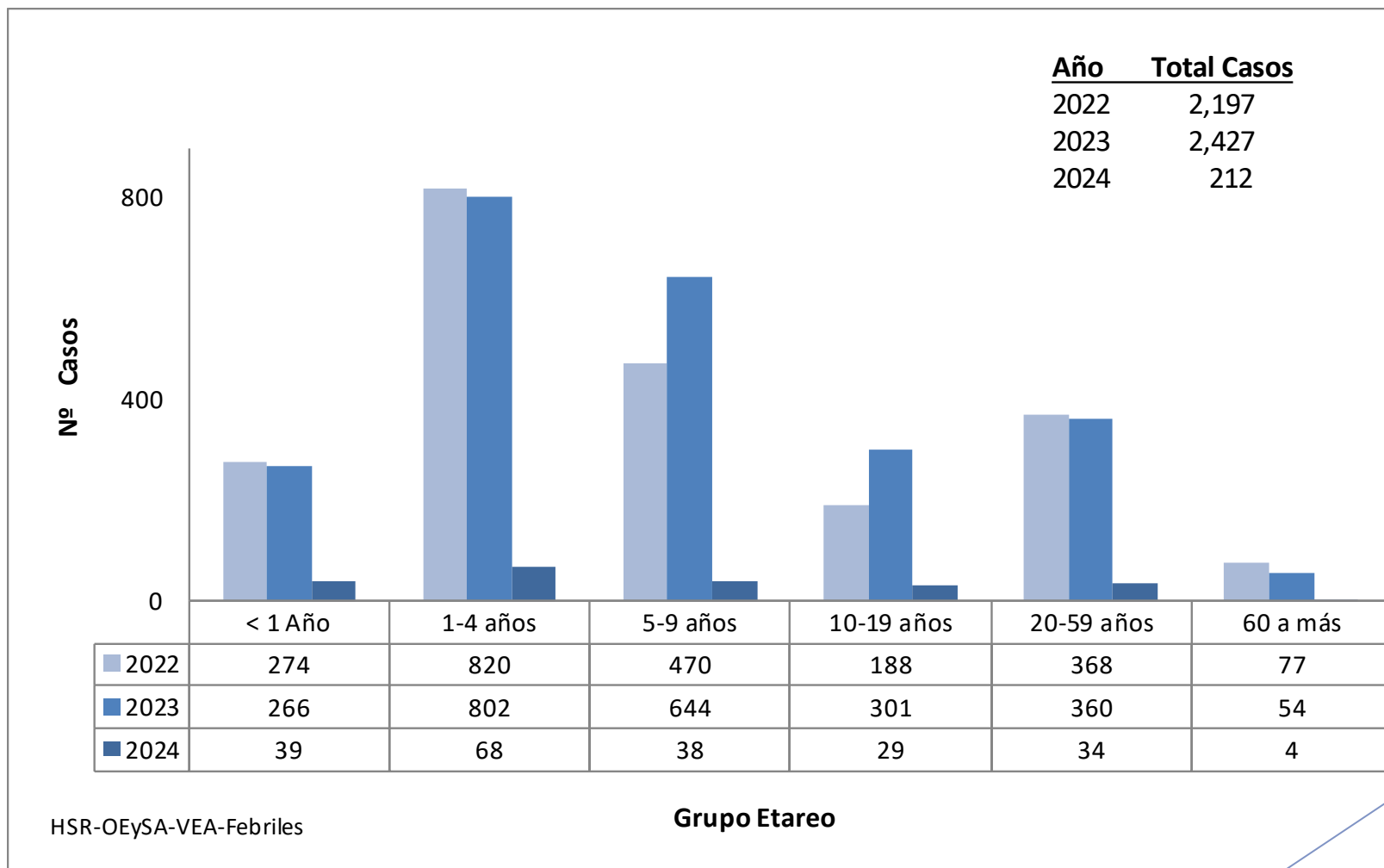
Fuente: Hospital Santa Rosa-OEI-OEySA.Emergencia.2023

* 31 de Enero

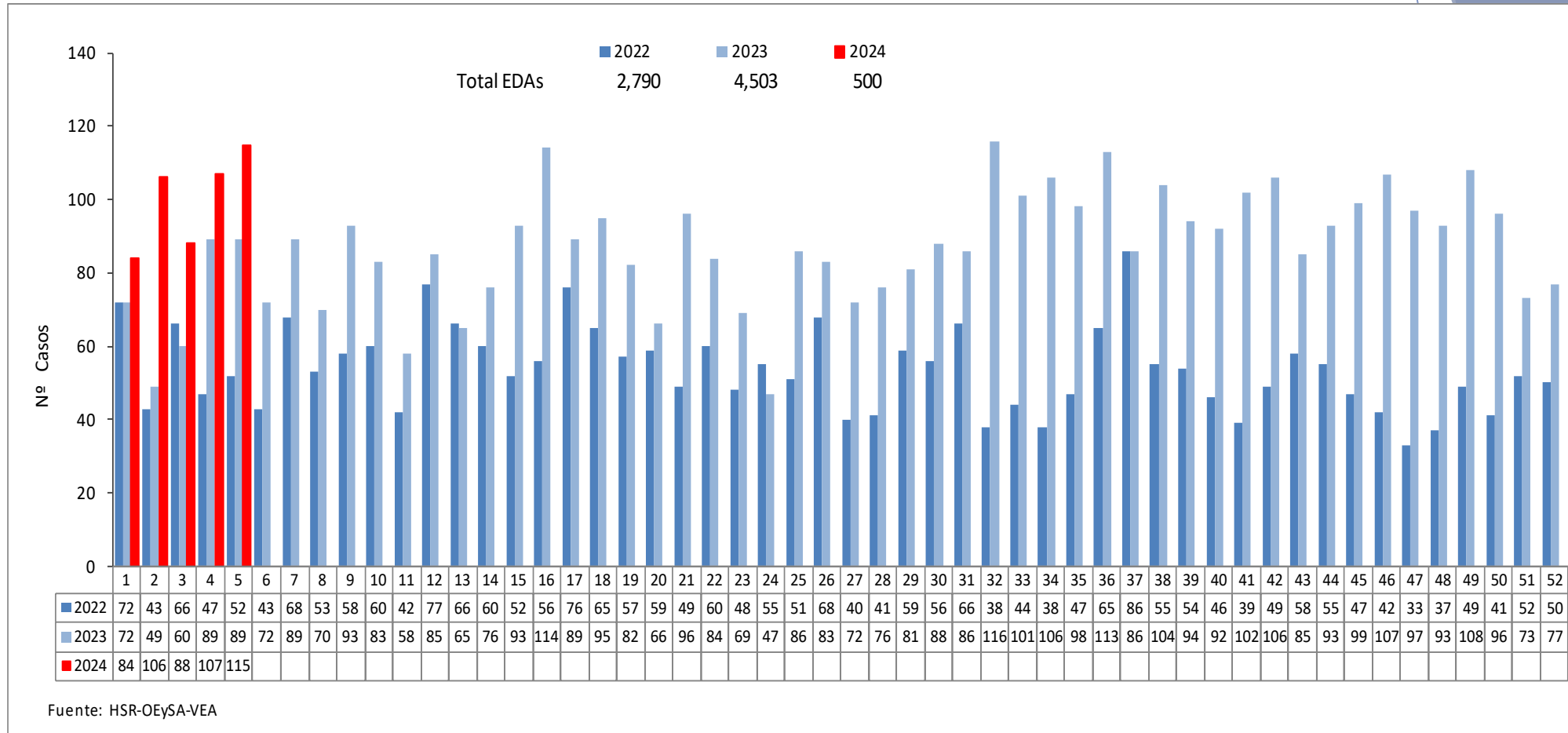
Comportamiento Semanal de Febriles Hospital Santa Rosa - Años 2023 – 2024 (SE 05)



Febriles según grupo de edad Hospital Santa Rosa - Años 2022 – 2024 (SE 05)



Comportamiento Semanal de EDAs Acuosas (menores de 5 años) Hospital Santa Rosa - Años 2022 – 2024 (SE 05)

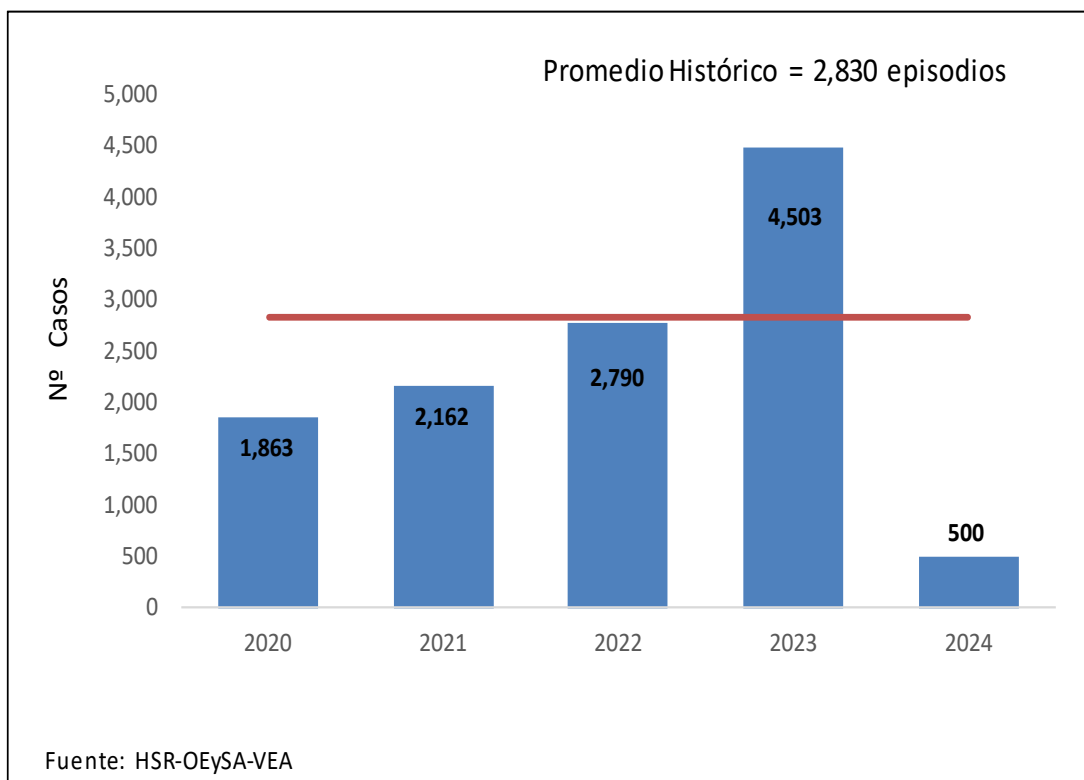


EDAs Acuosas y Disentéricas

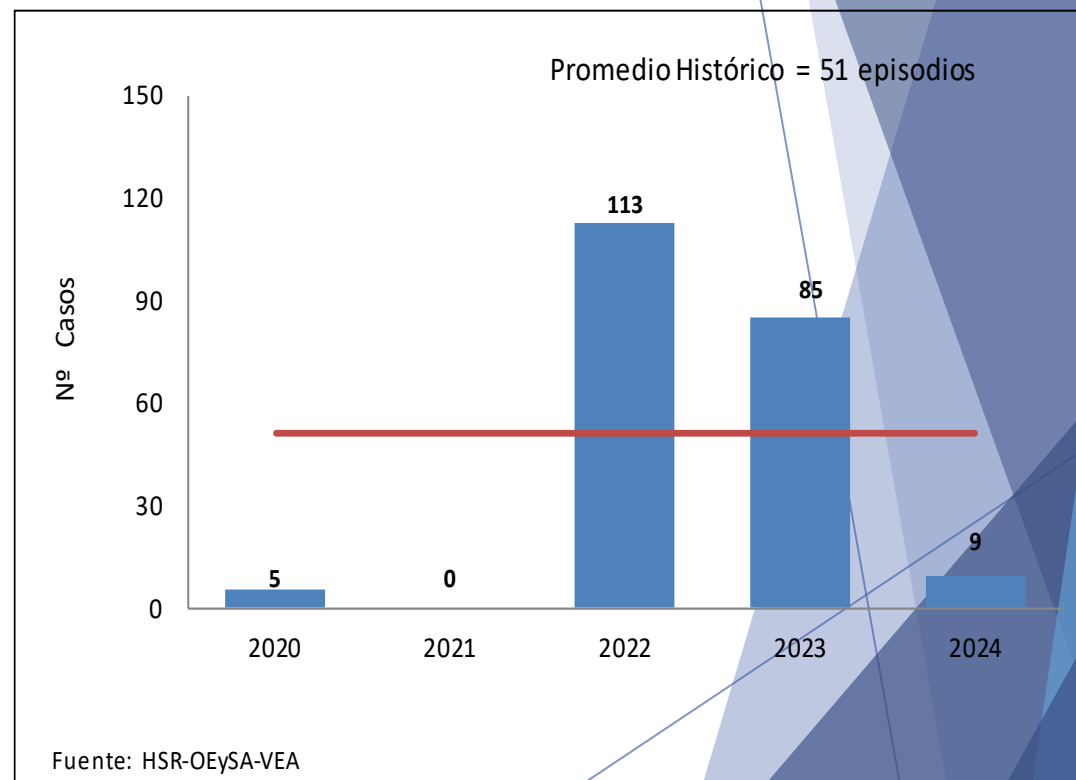
Hospital Santa Rosa - Años 2020 – 2024 (SE 05)



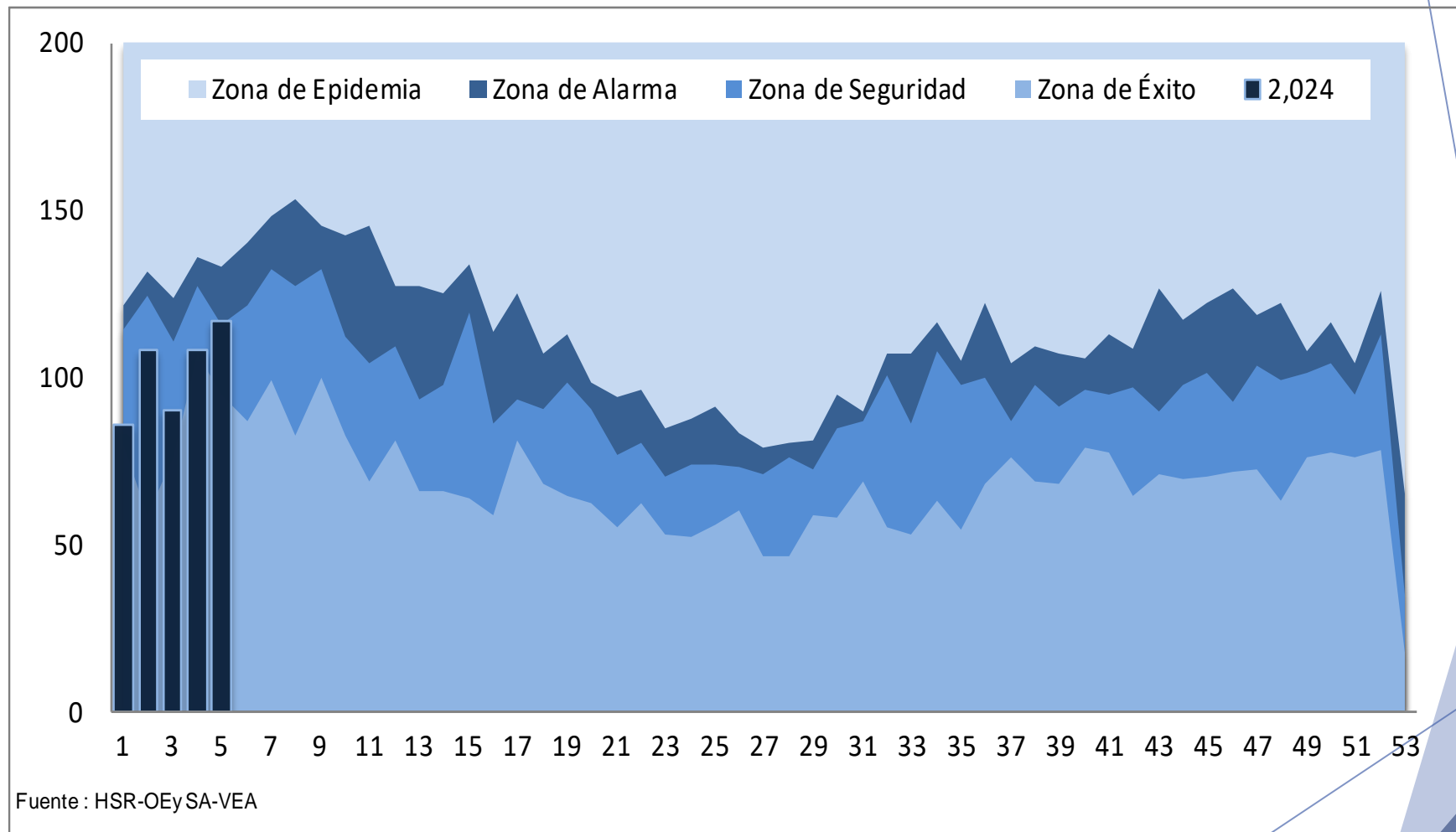
EDAs Acuosas



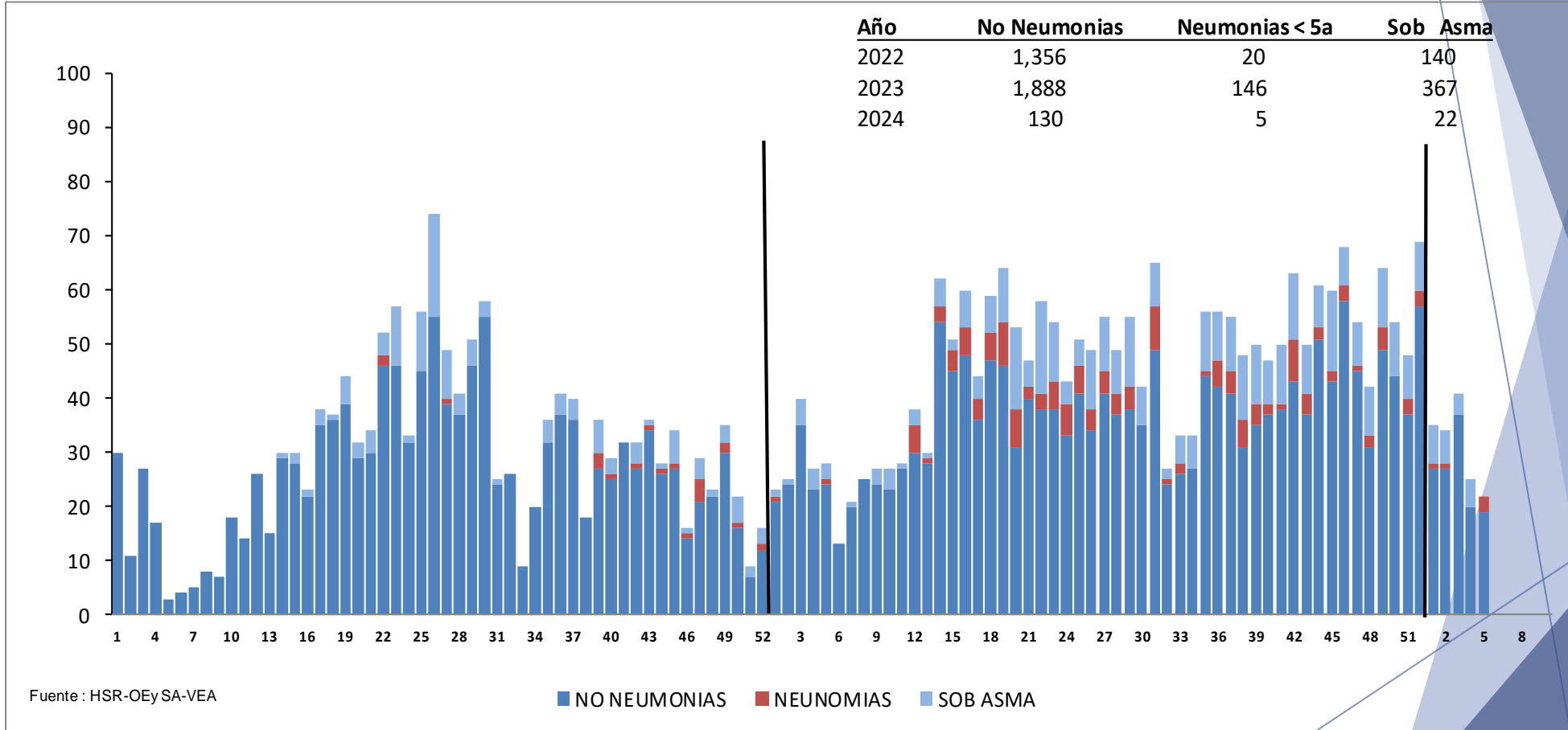
EDAs Disentéricas



Canal Endémico de EDAs (acuosas y disintéricas) Año 2024 (SE 05)



Comportamiento Semanal de IRAs Hospital Santa Rosa - Años 2022 – 2024 (SE 05)



Comportamiento Semanal de IRAs Hospital Santa Rosa - Años 2023 – 2024 (SE 05)

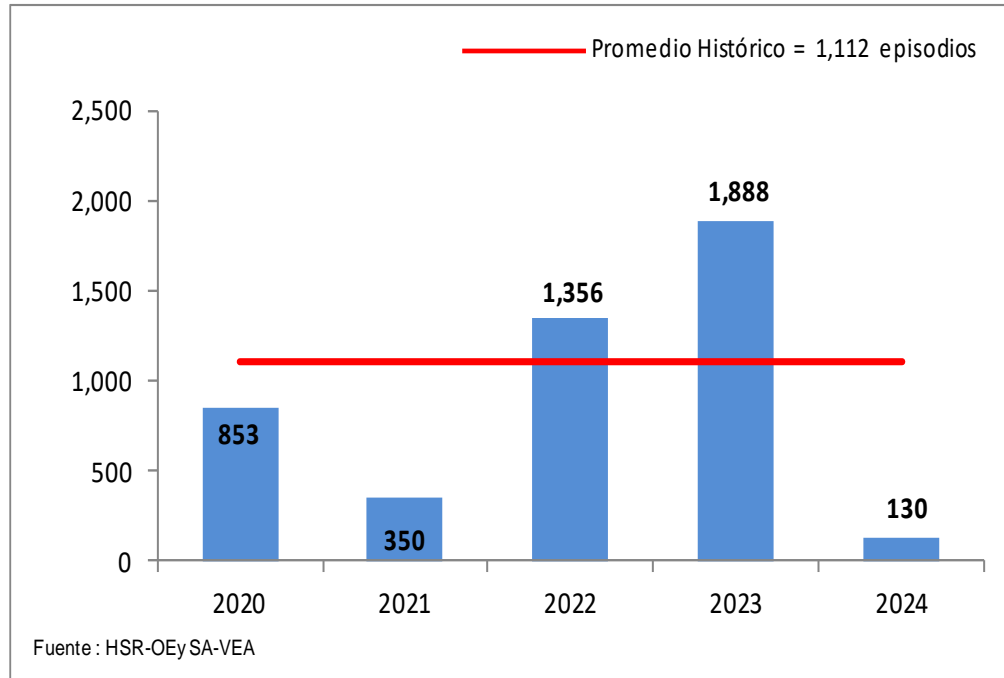


| IRAS (No Neumonías + Neumonías No Graves + Neumonías Graves) | | 2024 | | | 2023 | | |
|--|----------------|------------|-------|-------|-----------|-------|-------|
| | | Semana 05 | Acum. | Total | Semana 05 | Acum. | Total |
| No Neumonías | < 2 meses | 1 | 8 | 130 | 4 | 11 | 127 |
| | 2-11 meses | 3 | 40 | | 5 | 30 | |
| | 1-4 años | 15 | 82 | | 15 | 86 | |
| Neumonías < 5 años | Neum. No Grave | 2-11 meses | | | | | 1 |
| | | 1-4 años | | 1 | 1 | 1 | |
| | Neum. Grave | < 2 meses | | | | | |
| | | 2-11 meses | 1 | 1 | | | |
| | | 1-4 años | 2 | 3 | 4 | | |
| Neumonías 5 a más | 5-9 años | | 5 | 13 | | | 7 |
| | 10-19 años | 1 | 5 | | | 1 | |
| | 20-59 años | | | | | 1 | |
| | 60 a más | | 3 | | 2 | 5 | |
| SOB Asma | <2 años | | 11 | 22 | 1 | 4 | 14 |
| | 2 - 4 años | | 11 | | 2 | 10 | |

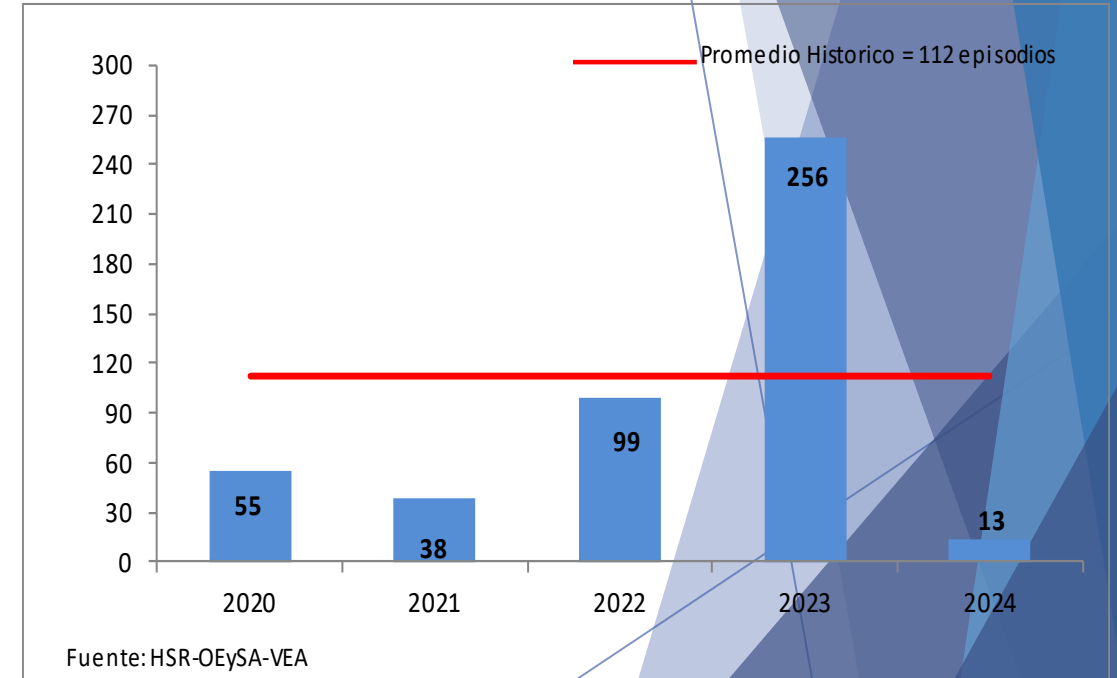
IRAS (No Neumonías < 5a) y Neumonías en Adultos Hospital Santa Rosa - Años 2020 – 2024 (SE 05)



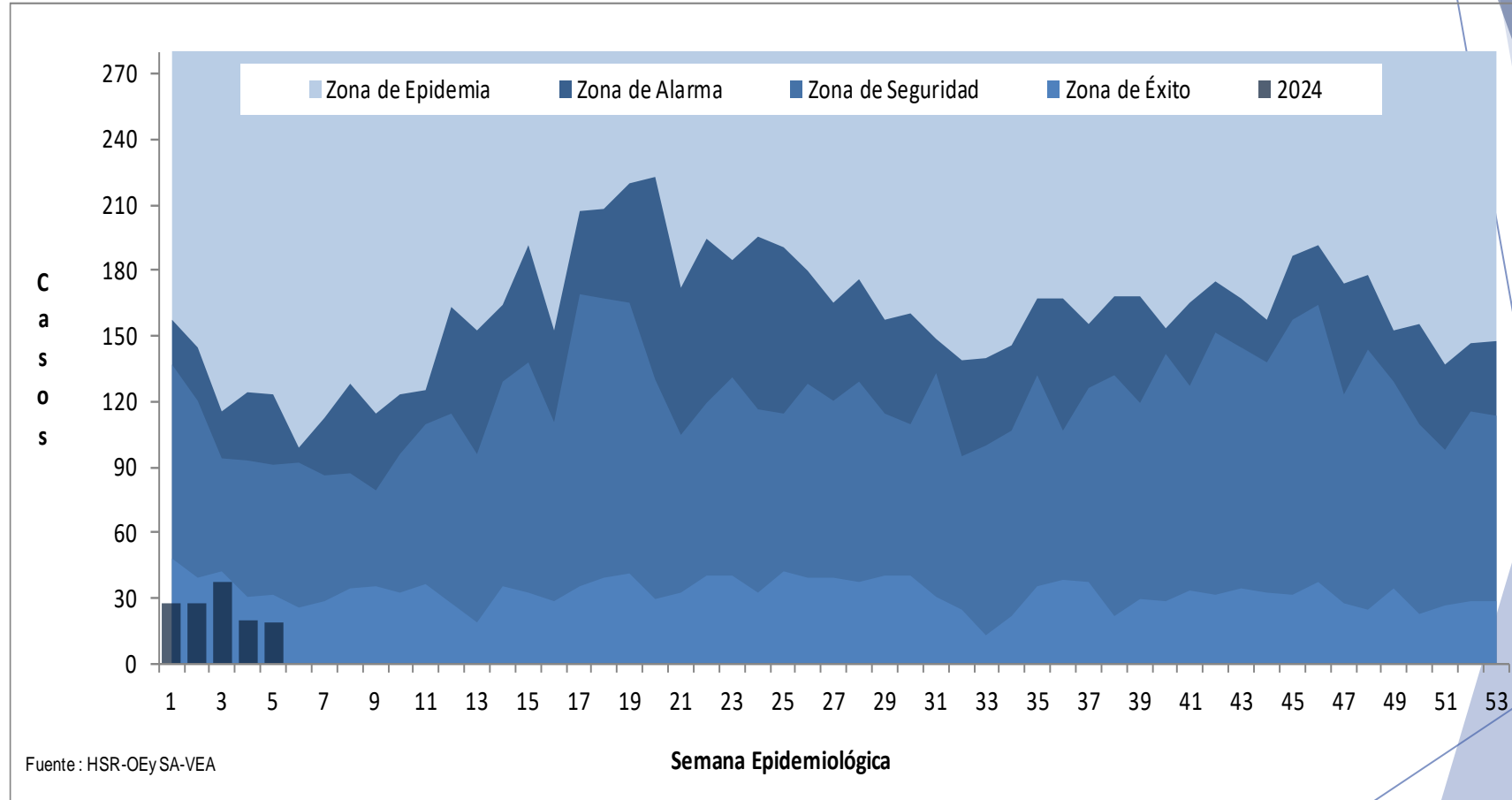
No Neumonías < 5 años



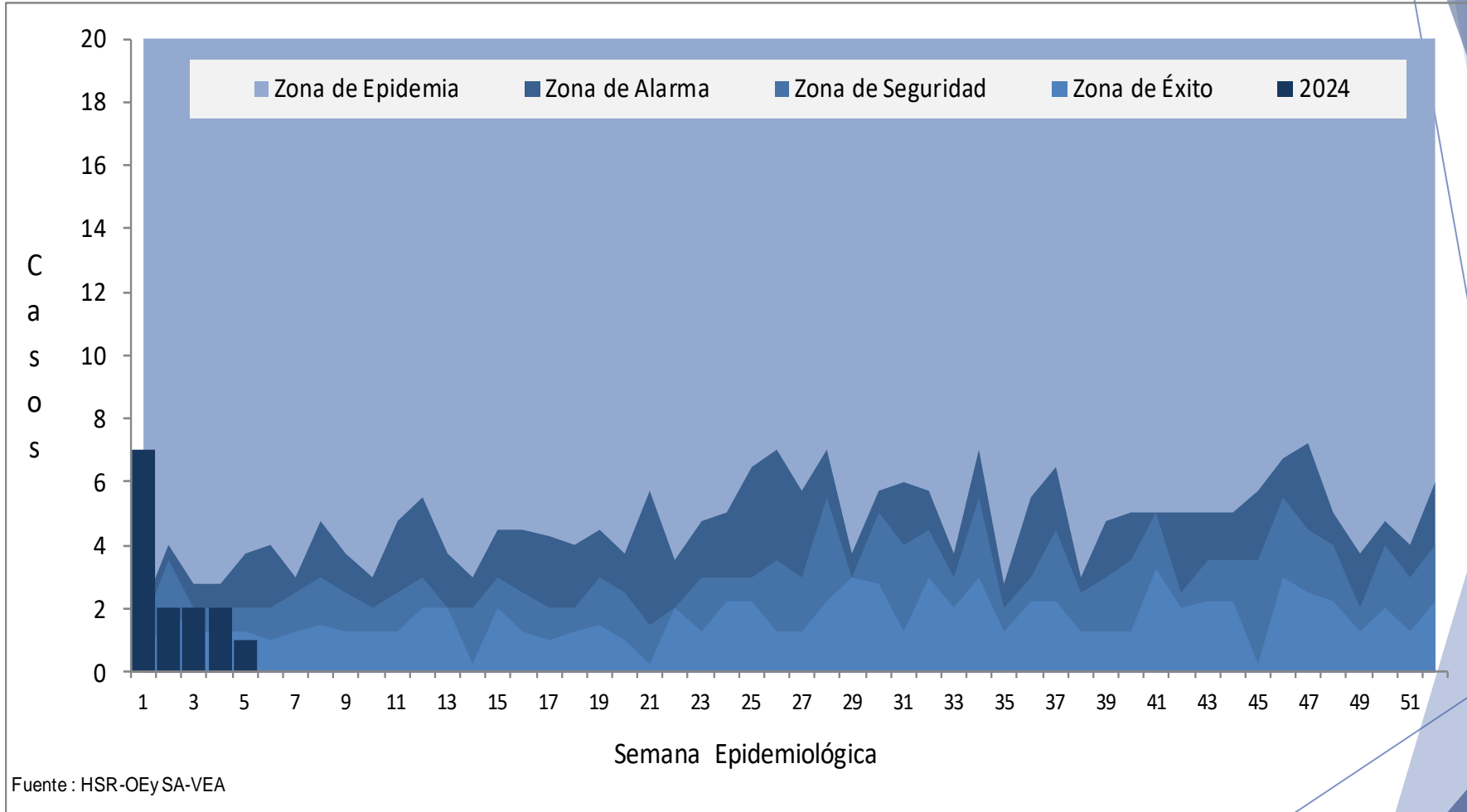
Neumonías >5 años



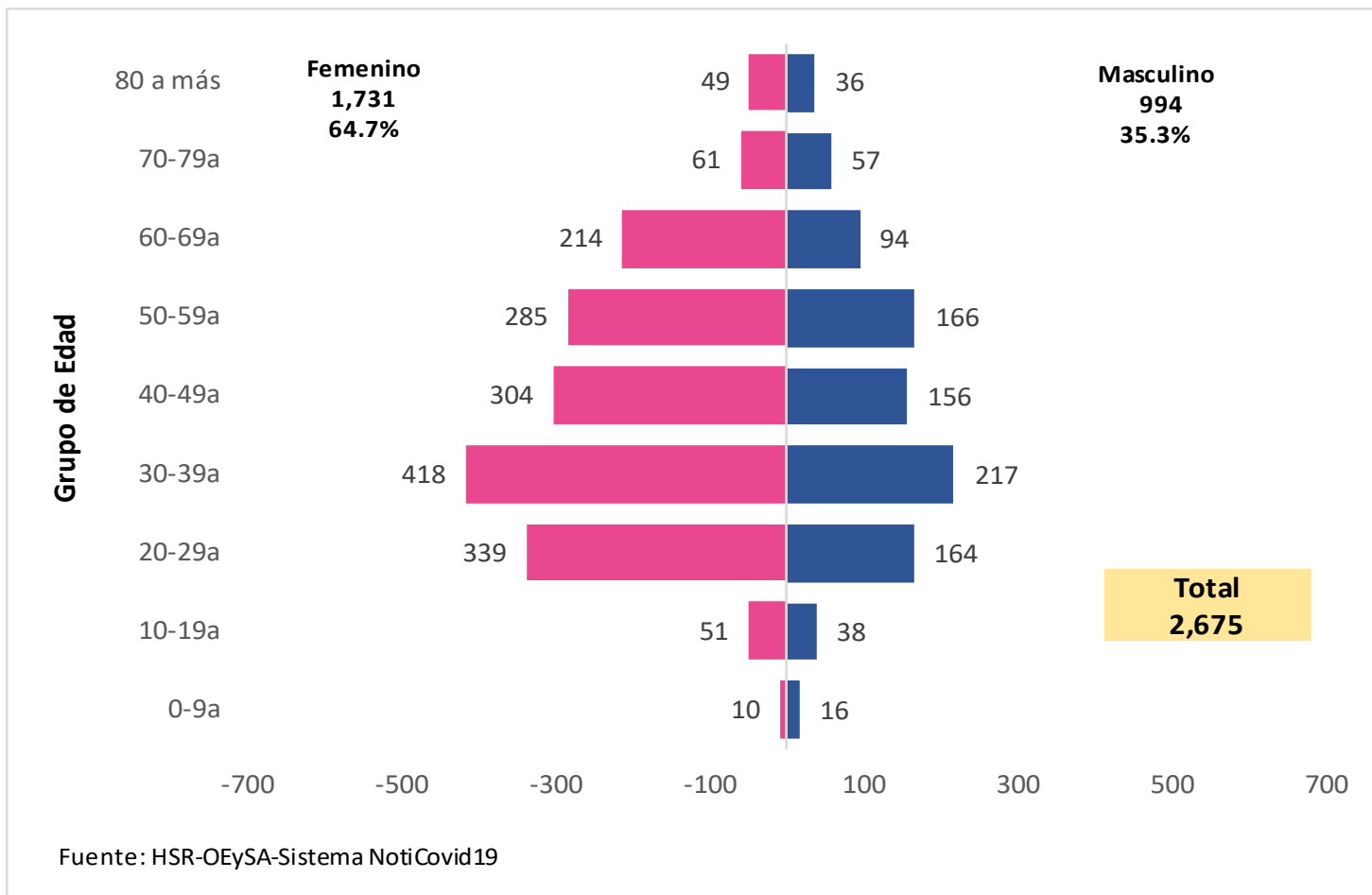
Canal Endémico de IRAs (No neumonías + Neumonías + NG+EMG <5 años) Año 2024 (SE 05)



Canal Endémico de Neumonías > 5 años Año 2024 (SE 05)



Casos Positivos a COVID-19, según sexo y grupo edad Hospital Santa Rosa 2022 – 2024 (03 de febrero)



Comportamiento de casos positivos de COVID -19

Hospital Santa Rosa

Del 01 de diciembre 2023 al 03 de febrero 2024

