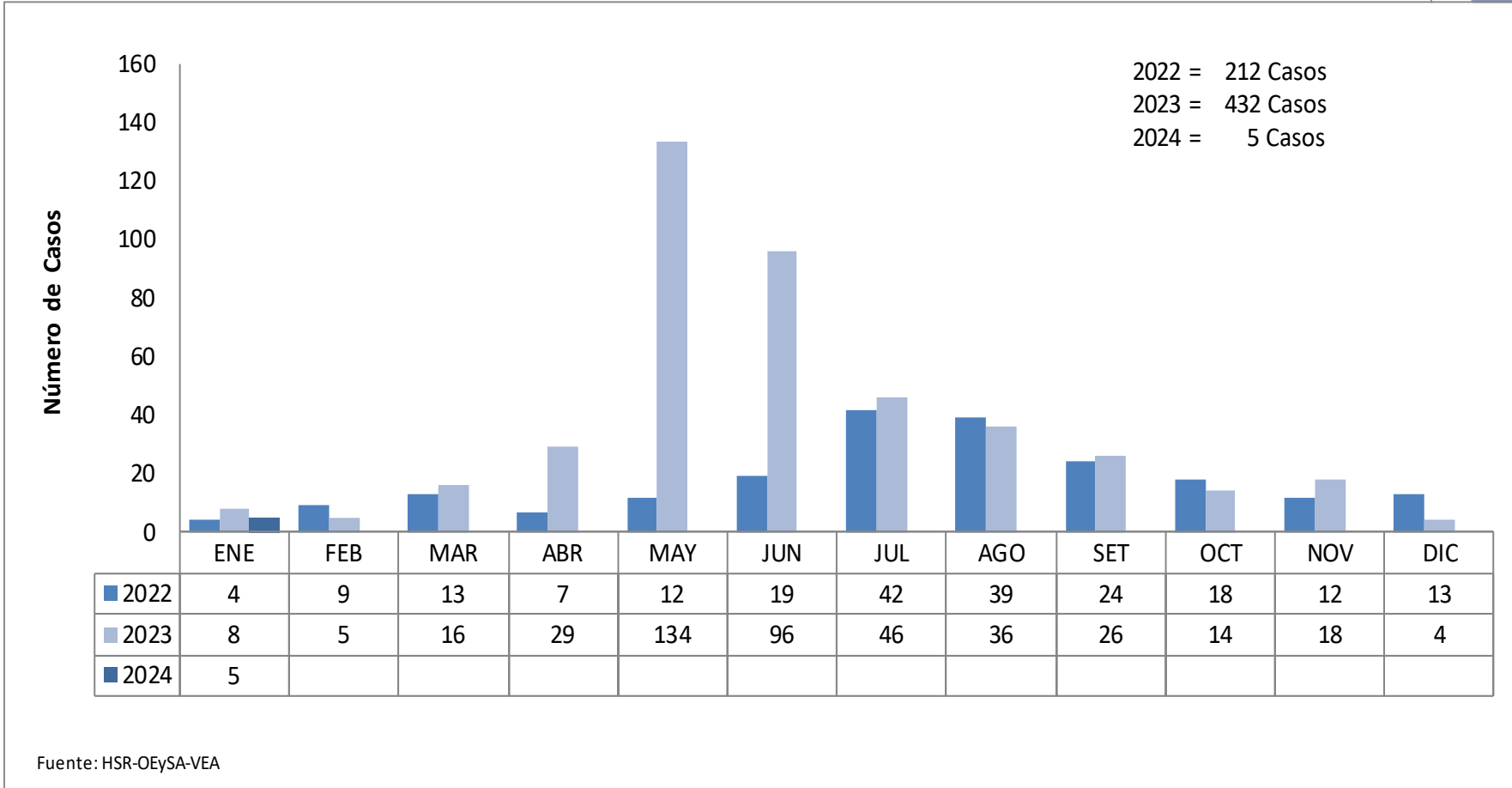


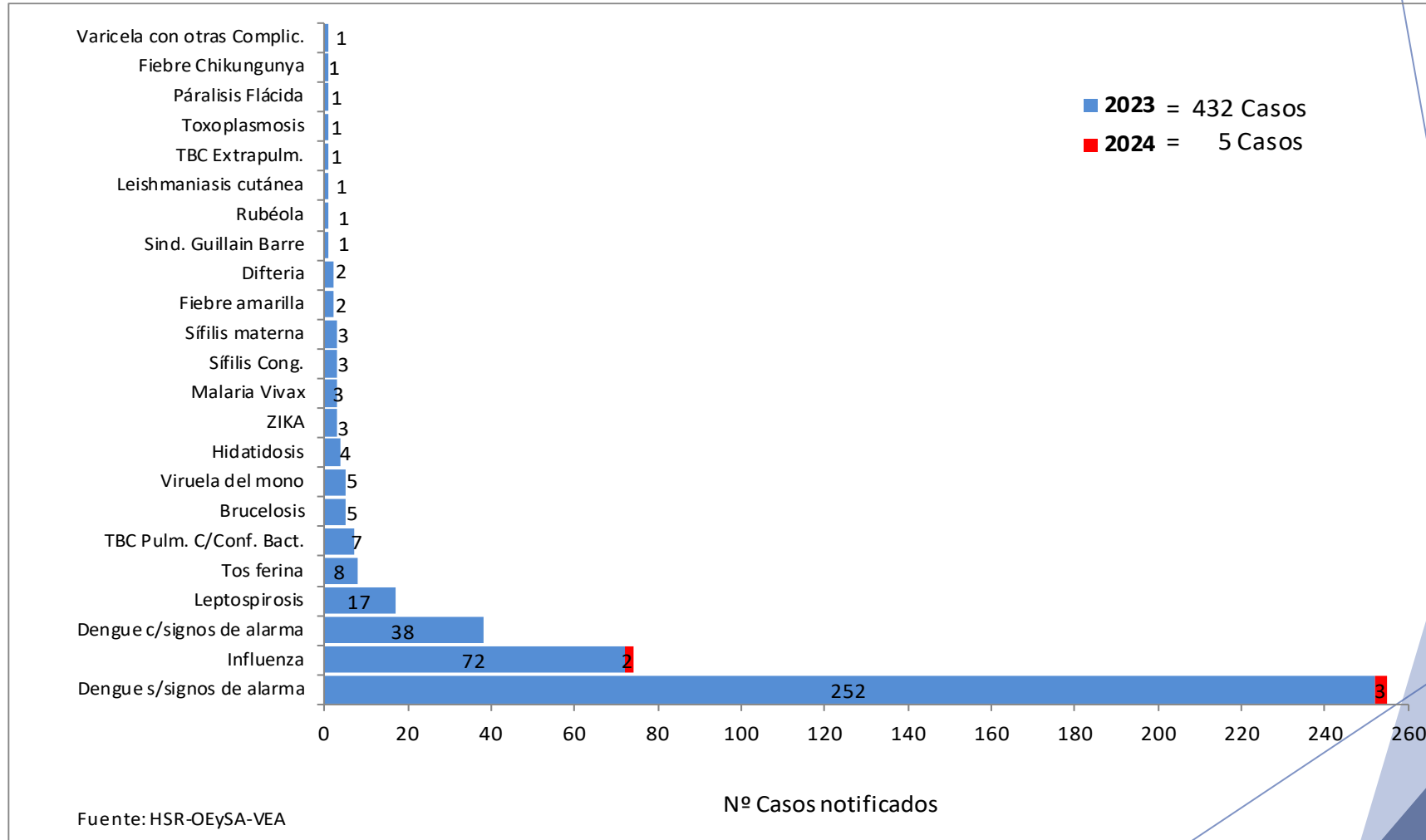
SALA SITUACIONAL SEMANAL. HOSPITAL SANTA ROSA OFICINA DE EPIDEMIOLOGÍA AÑO 2024



Notificación de Casos de Enfermedades Sujetas a Vigilancia Epidemiológica. Hospital Santa Rosa Años 2022 – 2024 (SE 03)

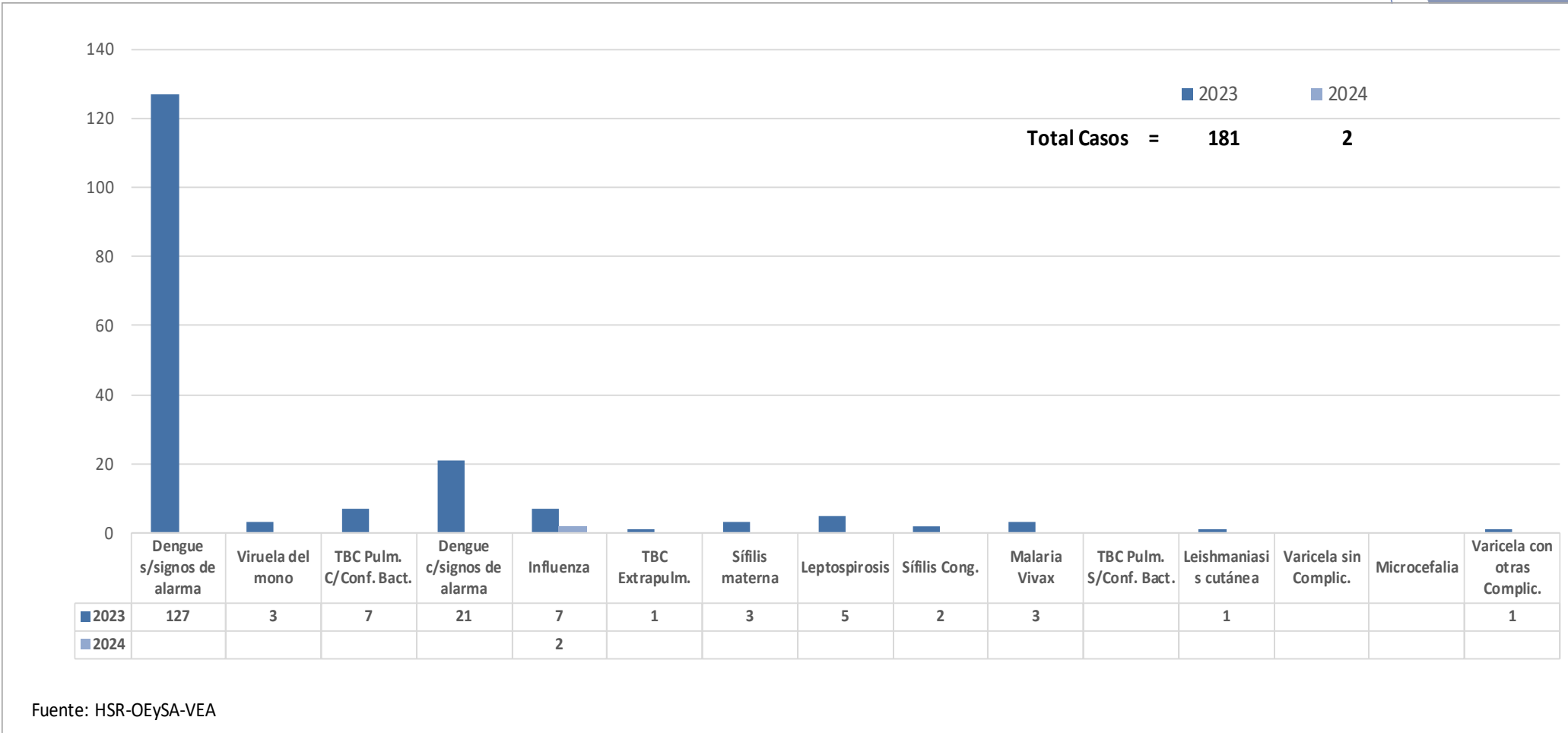


Notificación de Casos de Enfermedades Sujetas a Vigilancia Epidemiológica. Hospital Santa Rosa Año 2023 - 2024 (SE 03)



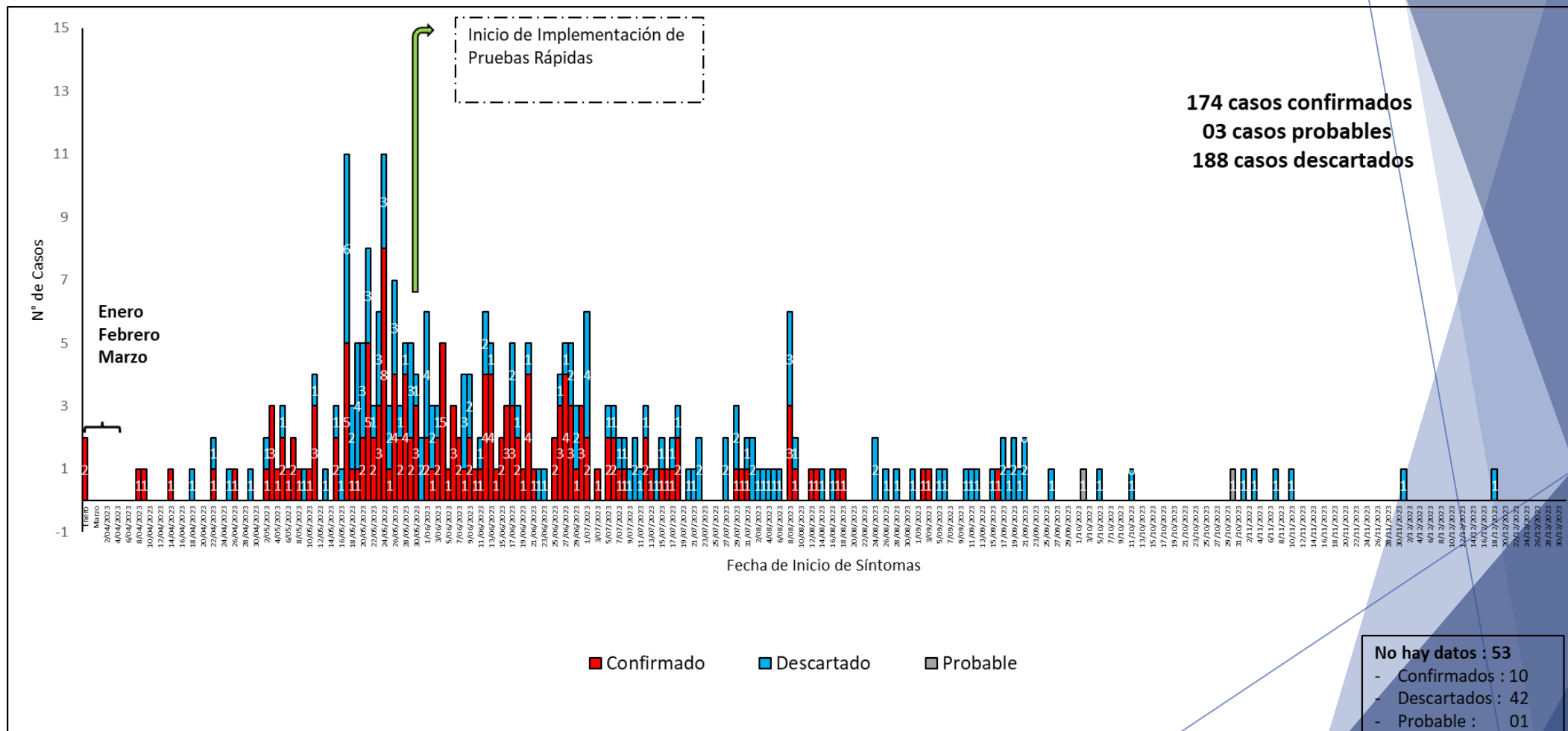
* No se han reportado casos en el año 2024

Casos Confirmados de Enfermedades Sujetas a Vigilancia Epidemiológica. Hospital Santa Rosa Años 2023 - 2024 (SE 03)



* No se han reportado casos en el año 2024

Distribución de los casos de Dengue según fecha de inicio de síntomas y tipo de diagnóstico. Hospital Santa Rosa. 01 de enero al 31 de diciembre 2023



Fuente: Hospital Santa Rosa-OEI-OEYSA. Emergencia. 2023

* No se han reportado casos en el año 2024

Distribución de los Casos Confirmados y Probables según tipo Dengue. Hospital Santa Rosa. 01 de enero al 31 de diciembre 2023



Clasificación de los casos de Dengue	Confirmado	Probable	TOTAL
Dengue c/signos de alarma	23	0	23
Dengue s/signos de alarma	151	3	154
TOTAL	174	3	177

Fuente: Hospital Santa Rosa-OEI-OEySA.Emergencia.2023

* No se han reportado casos en el año 2024

Distribución de los Casos Confirmados Hospitalizados según distritos de procedencia Hospital Santa Rosa. 01 de enero al 31 de diciembre 2023

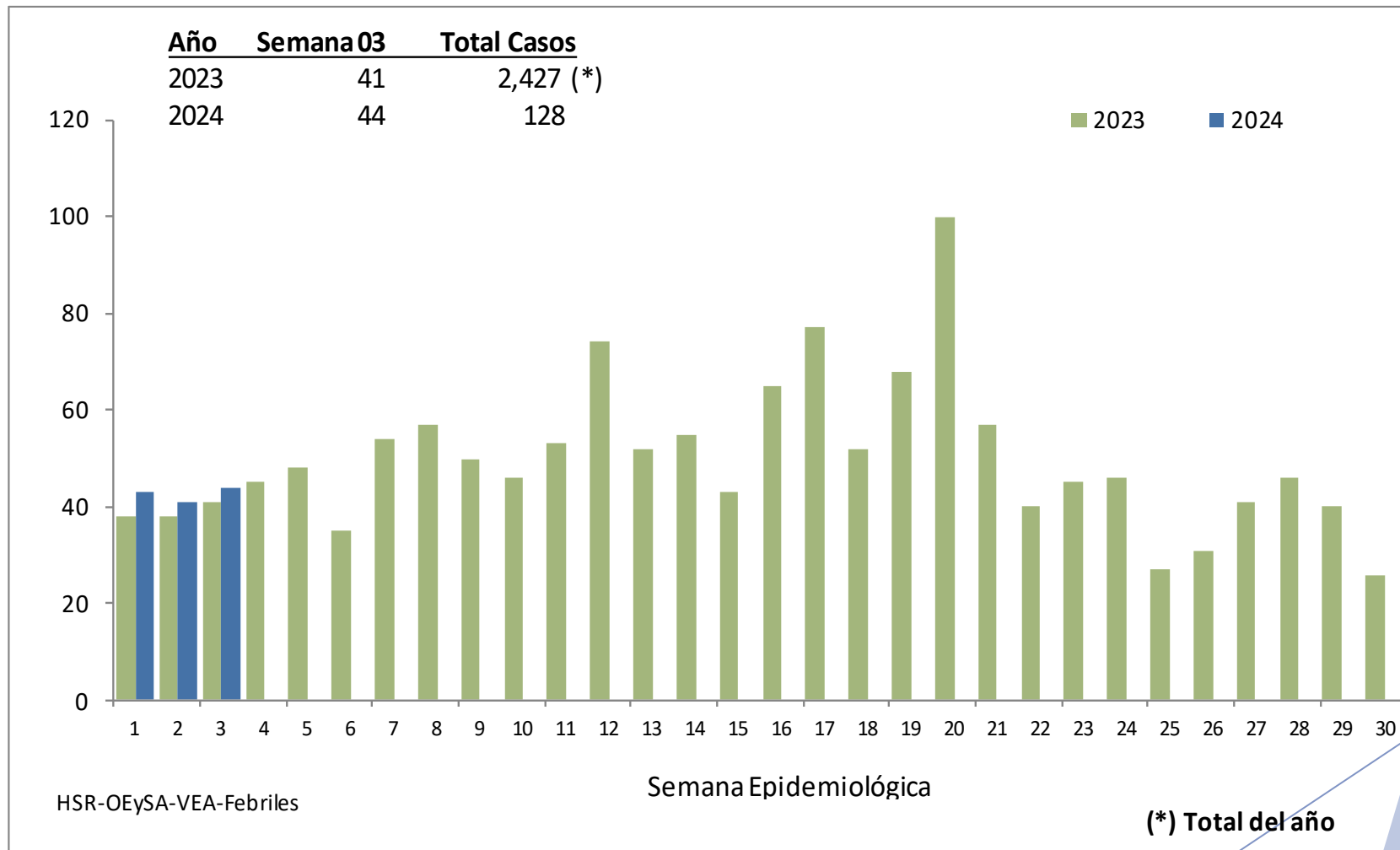
Distrito de Procedencia	HOSPITALIZADOS		TOTAL	
	Dengue c/signos de alarma	Dengue s/signos de alarma	n	%
	Callao	0	1	1
Comas	2	0	2	5.0%
Independencia	0	1	1	2.5%
Jesus Maria	0	4	4	10.0%
Lima	0	3	3	7.5%
Lince	3	1	4	10.0%
Los Olivos	2	0	2	5.0%
Magdalena	1	1	2	5.0%
Pueblo Libre	3	6	9	22.5%
Rimac	2	0	2	5.0%
San Isidro	0	1	1	2.5%
San Miguel	1	4	5	12.5%
Supe Puerto	0	1	1	2.5%
Surquillo	1	0	1	2.5%
Ventanilla	0	1	1	2.5%
Piura	1	0	1	2.5%
TOTAL	15	24	40	100%

Fuente: Hospital Santa Rosa-OEI-OEySA.Emergencia.2023

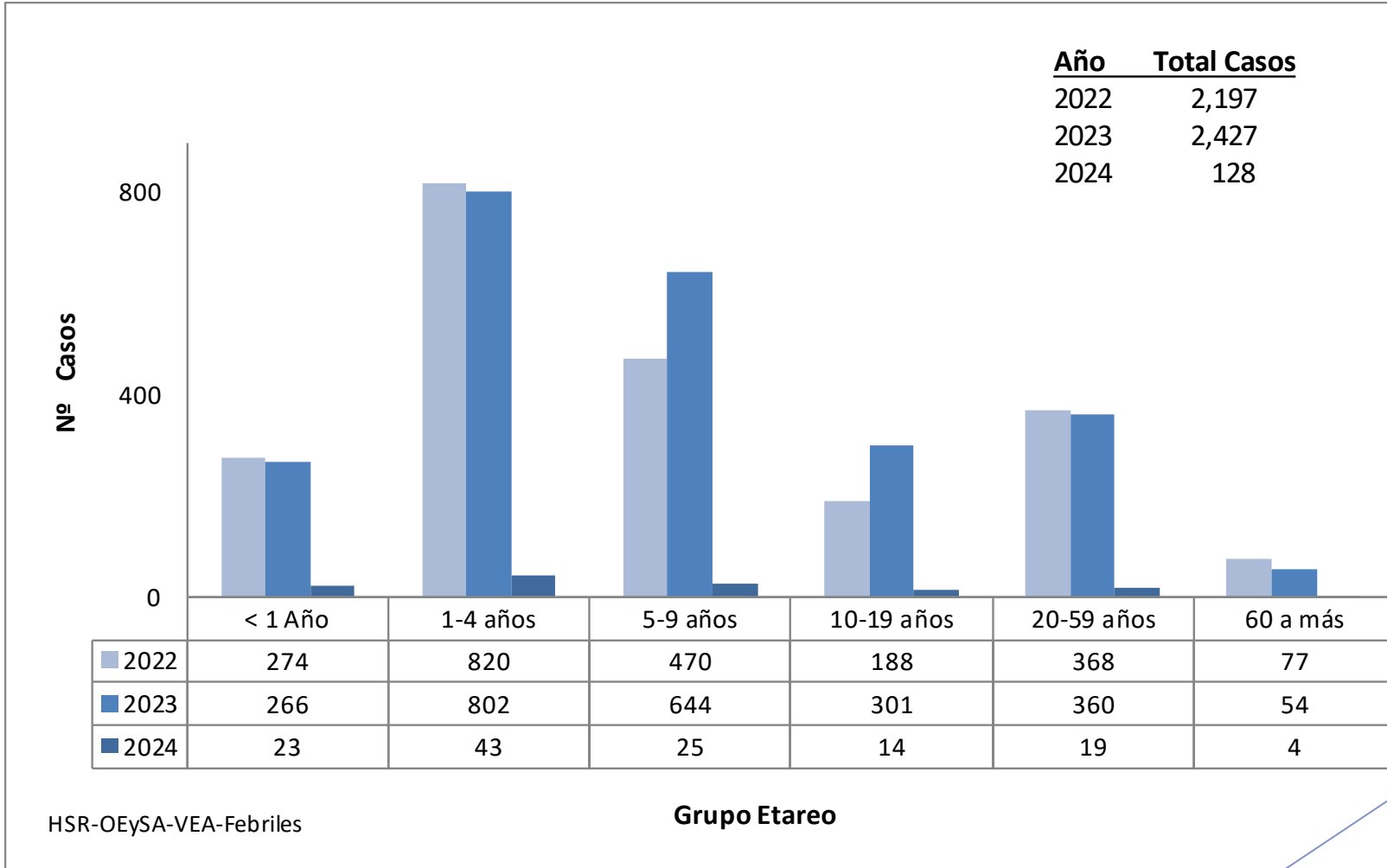
Actualmente 00 hospitalizado

* No se han reportado casos en el año 2024

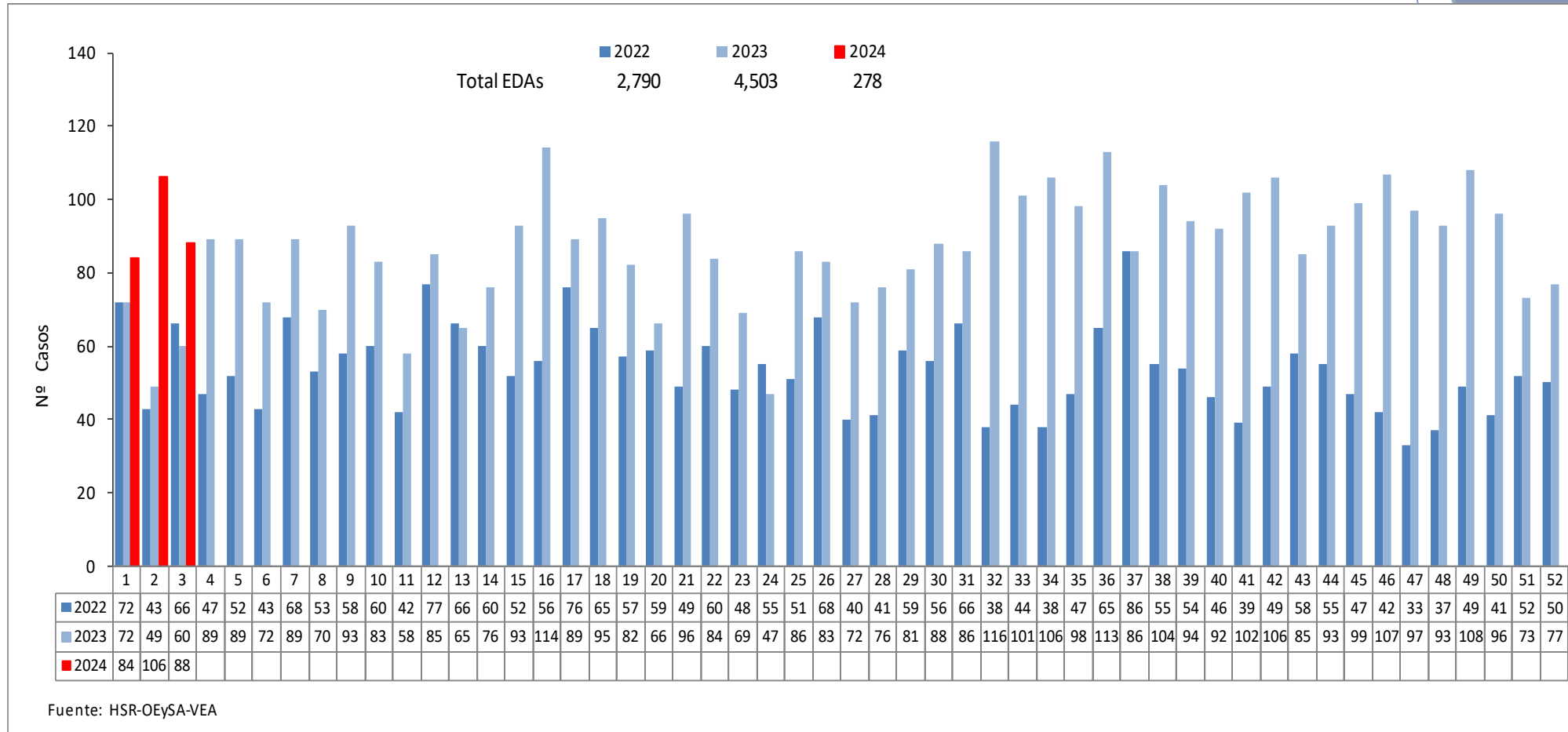
Comportamiento Semanal de Febriles Hospital Santa Rosa - Años 2023 – 2024 (SE 03)



Febriles según grupo de edad Hospital Santa Rosa - Años 2022 – 2024 (SE 03)



Comportamiento Semanal de EDAs Acuosas (menores de 5 años) Hospital Santa Rosa - Años 2022 – 2024 (SE 03)

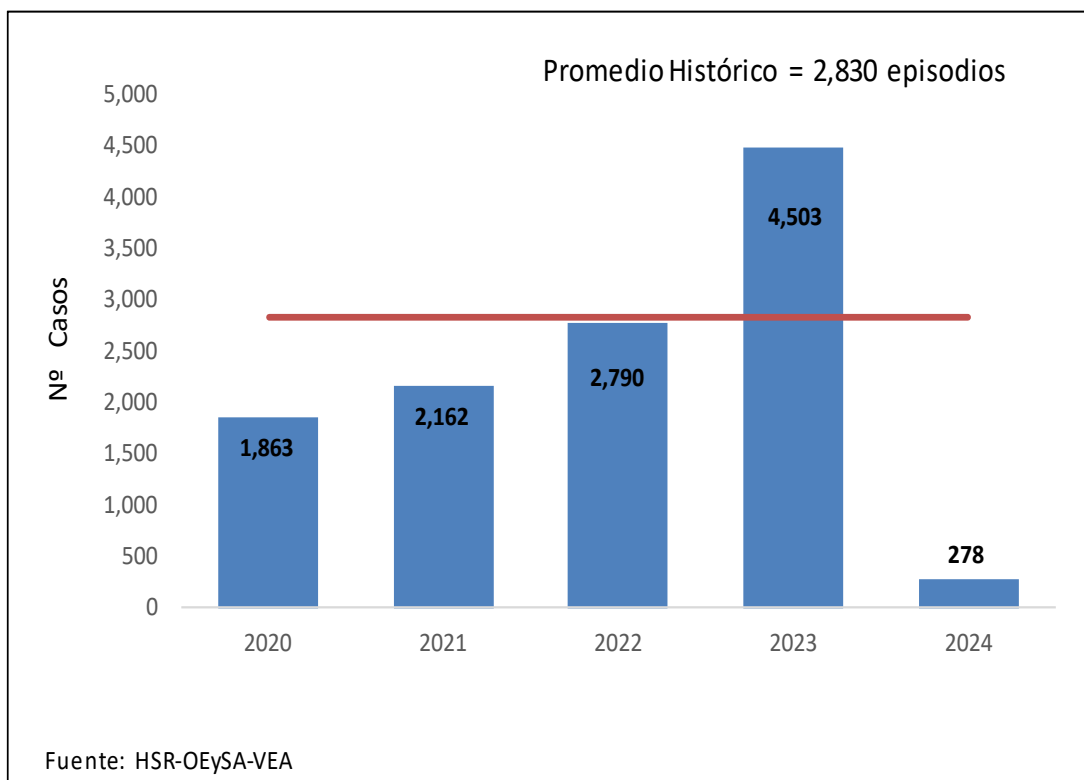


EDAs Acuosas y Disentéricas

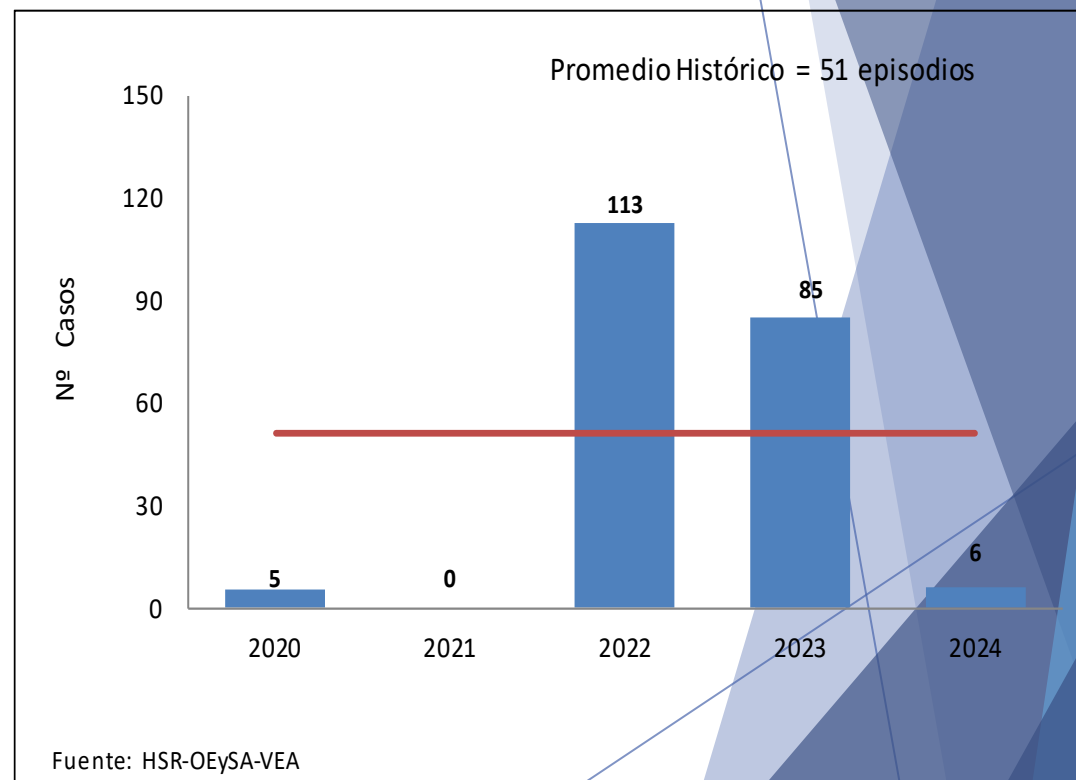
Hospital Santa Rosa - Años 2020 – 2024 (SE 03)



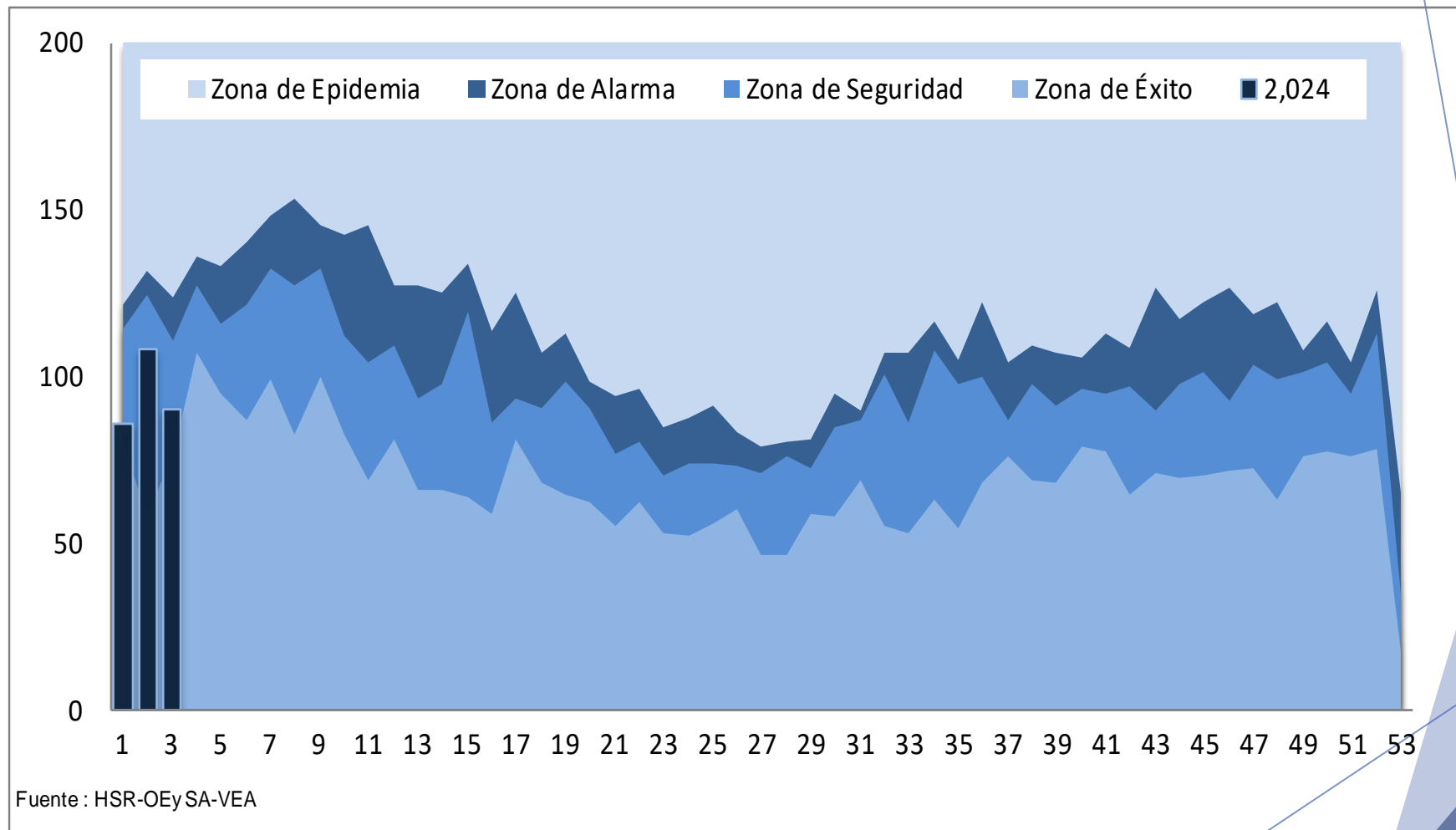
EDAs Acuosas



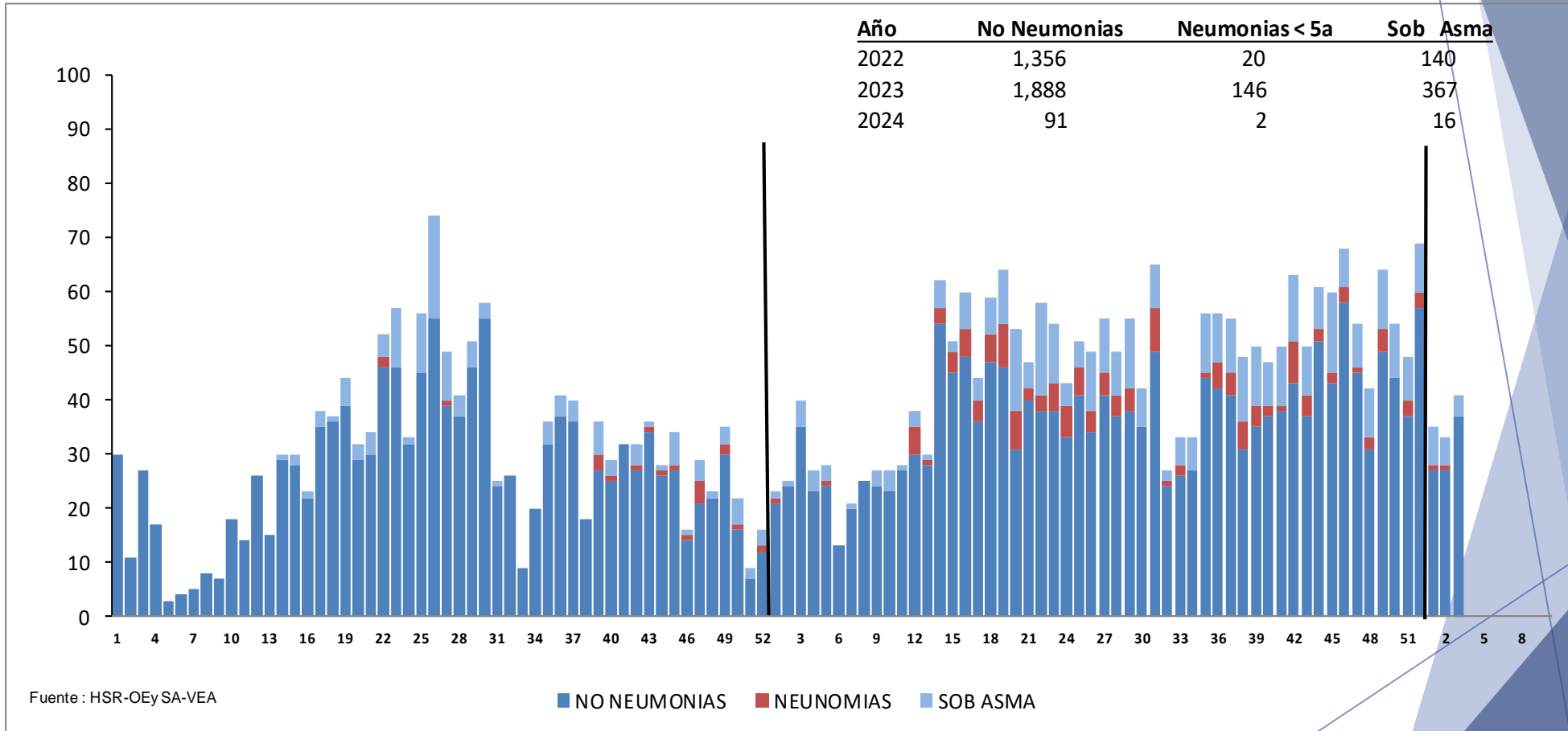
EDAs Disentéricas



Canal Endémico de EDAs (acuosas y disintéricas) Año 2024 (SE 03)



Comportamiento Semanal de IRAs Hospital Santa Rosa - Años 2022 – 2024 (SE 03)



Comportamiento Semanal de IRAs Hospital Santa Rosa - Años 2023 – 2024 (SE 03)

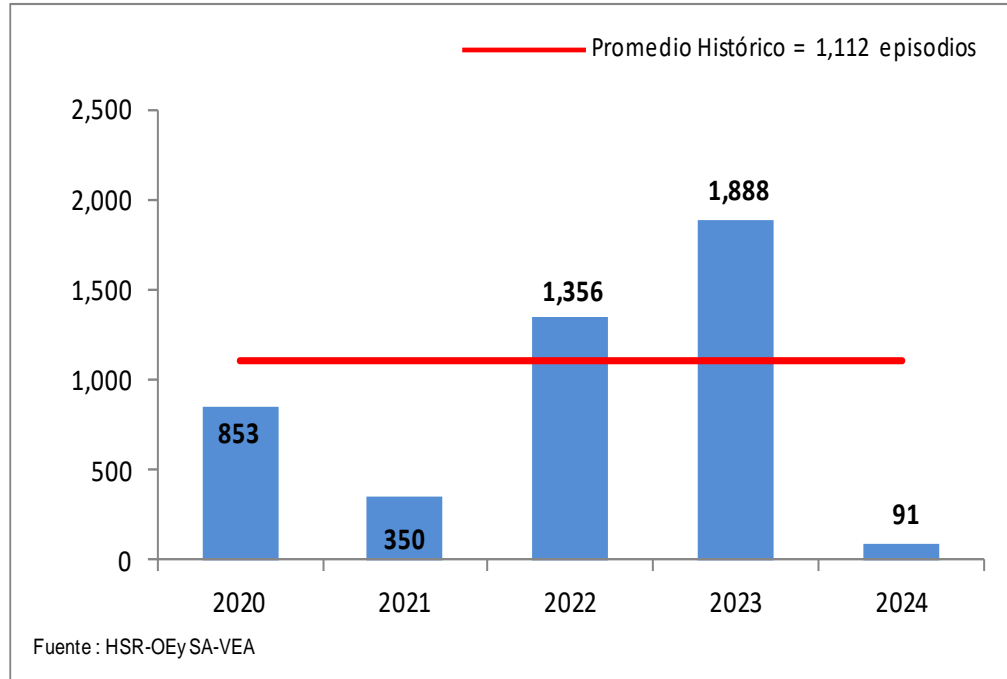


IRAS (No Neumonías + Neumonías No Graves + Neumonías Graves)		2024			2023			
		Semana 03	Acum.	Total	Semana 03	Acum.	Total	
No Neumonías	< 2 meses	1	6	91	2	5	80	
	2-11 meses	12	29		7	20		
	1-4 años	24	56		26	55		
Neumonías < 5 años	Neum. No Grave	2-11 meses		1		1	1	
		1-4 años			1			1
	Neum. Grave	< 2 meses						
		2-11 meses						
		1-4 años		1	1			
Neumonías 5 a más	5-9 años		5	10			4	
	10-19 años	1	4			1		
	20-59 años					1		1
	60 a más	1	1			1		2
SOB Asma	<2 años	2	9	16		2	7	
	2 - 4 años	2	7		5	5		

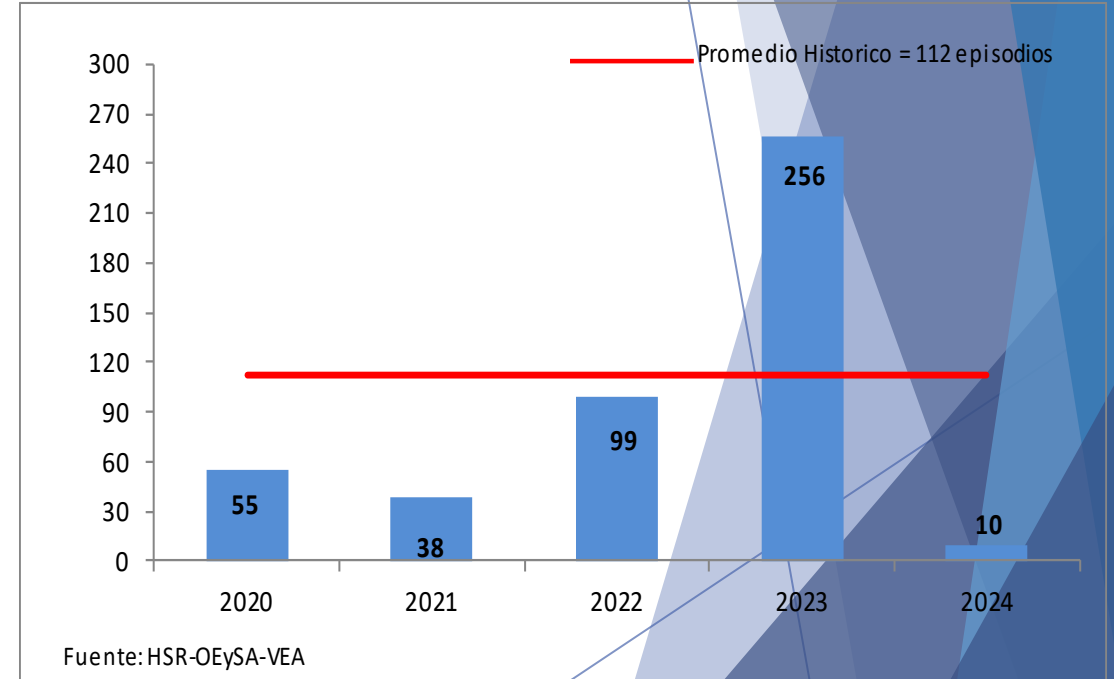
IRAS (No Neumonías < 5a) y Neumonías en Adultos Hospital Santa Rosa - Años 2020 – 2024 (SE 03)



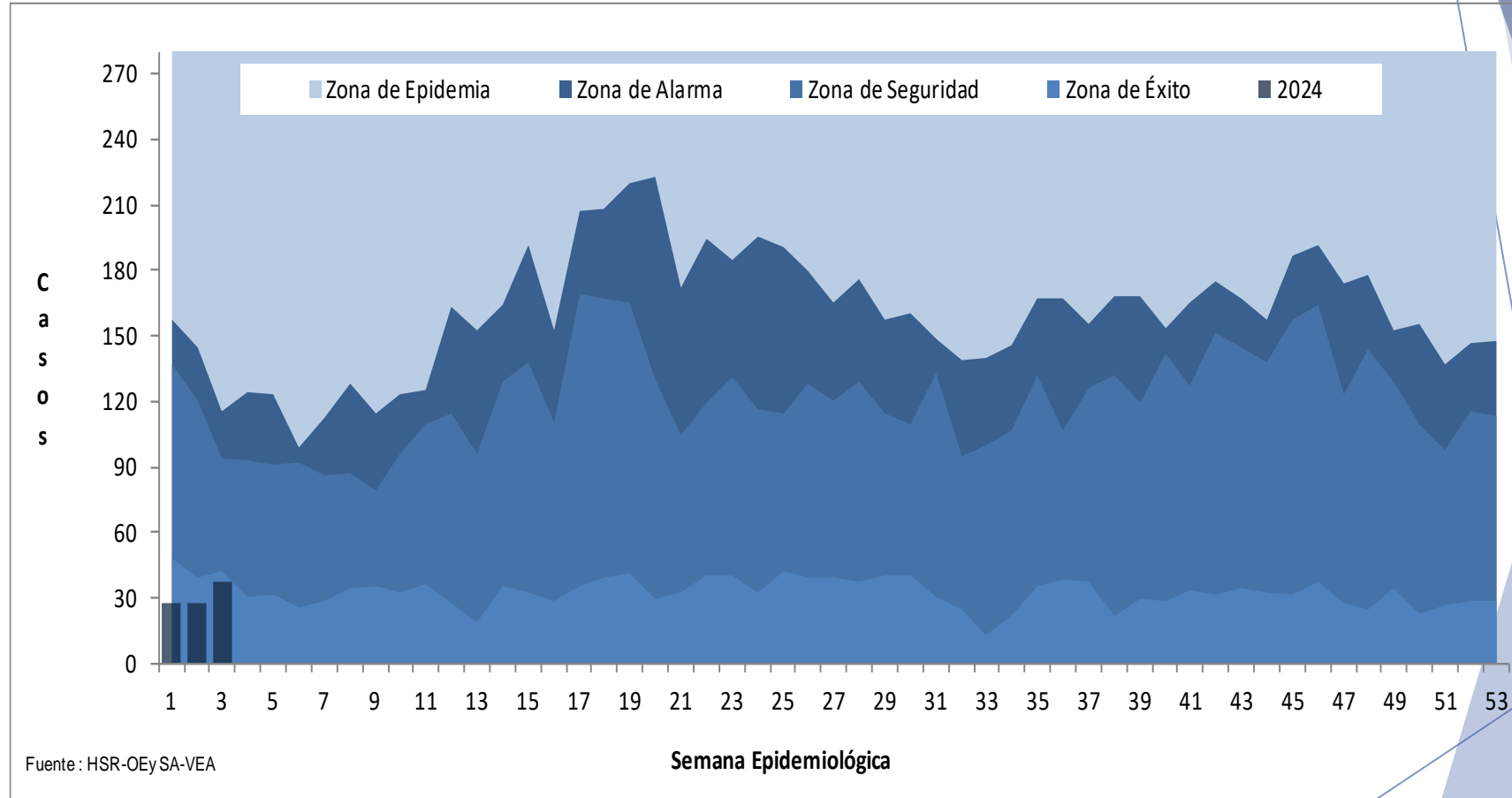
No Neumonías < 5 años



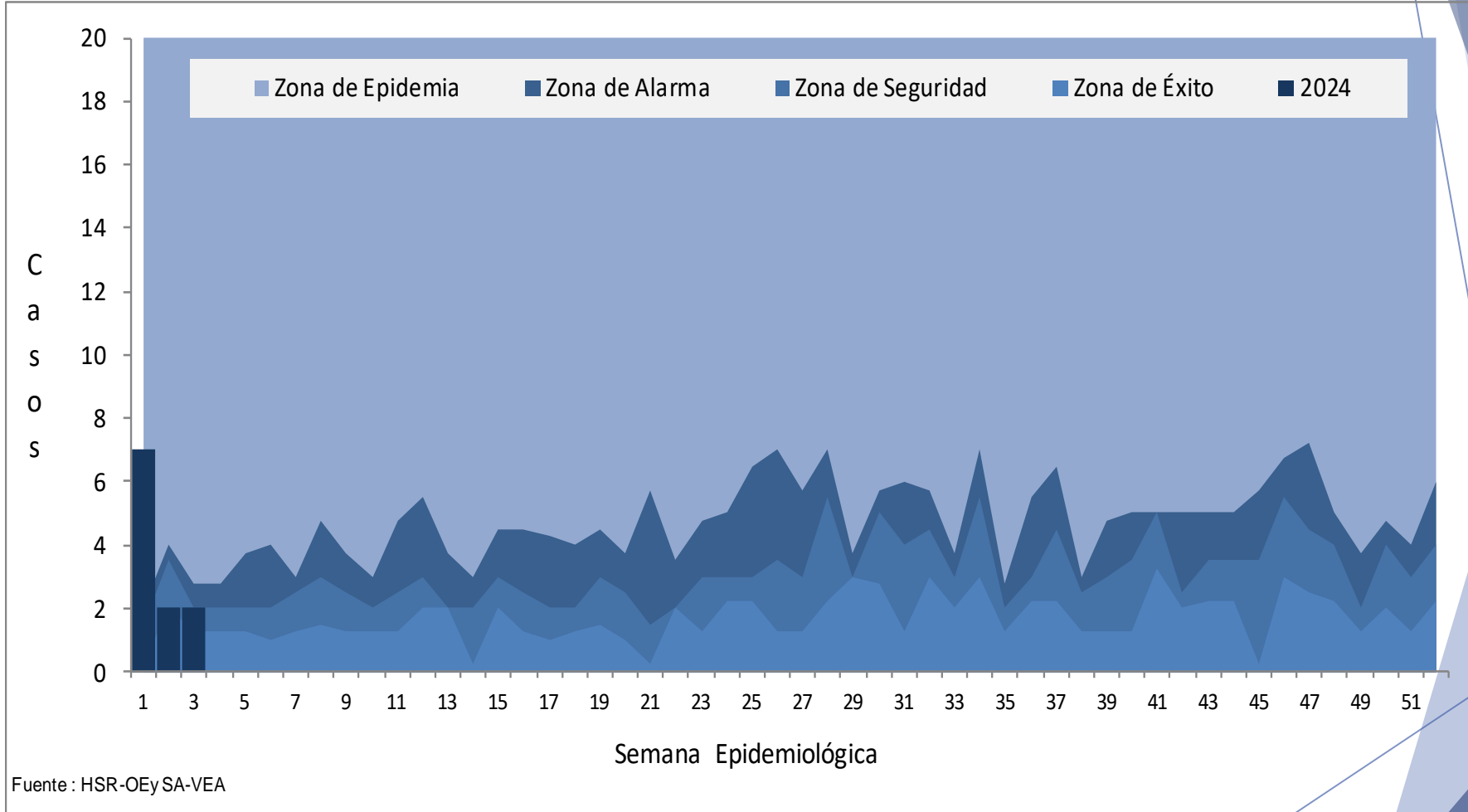
Neumonías > 5 años



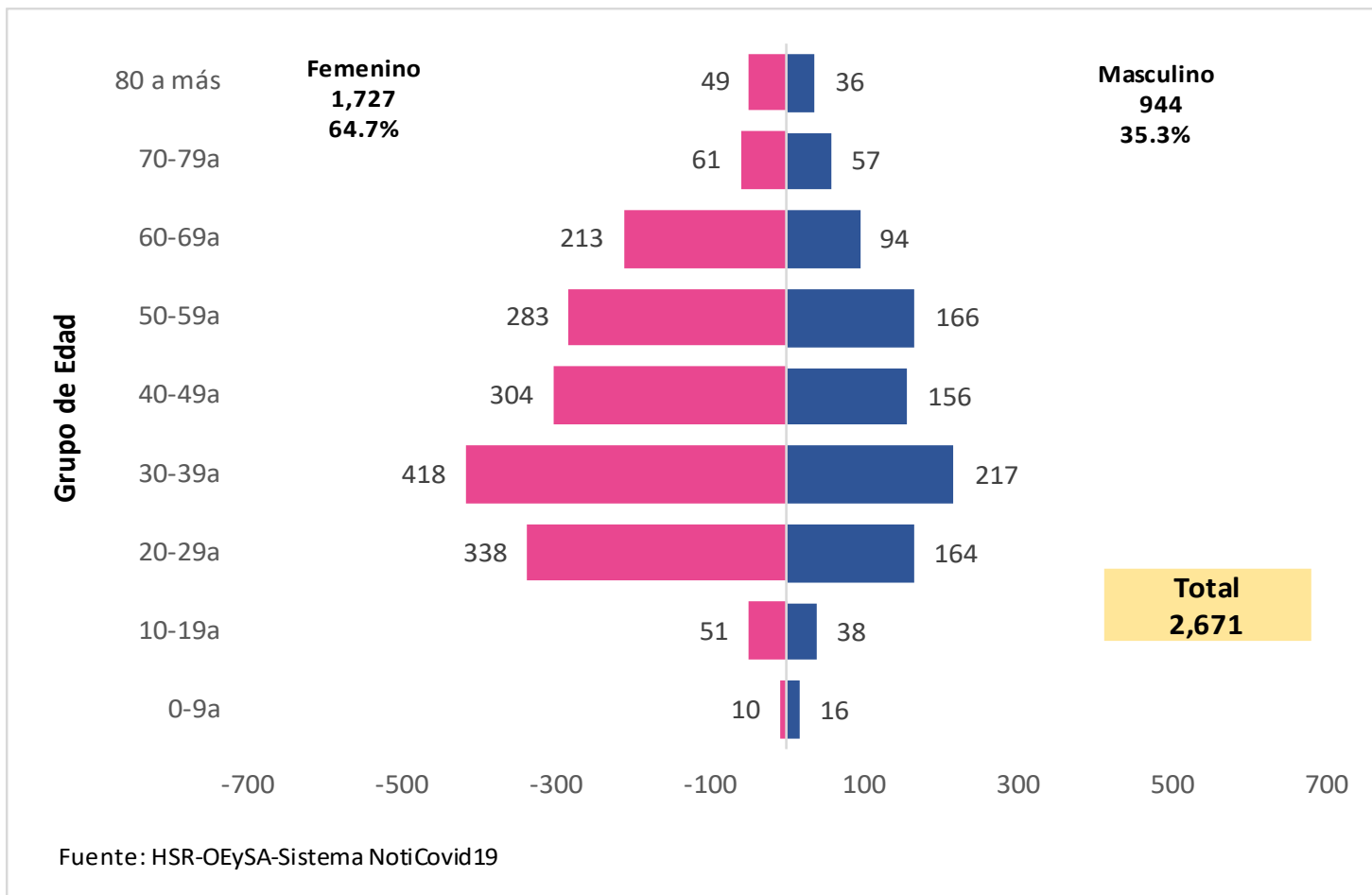
Canal Endémico de IRAs (No neumonías + Neumonías + NG+EMG <5 años) Año 2024 (SE 03)



Canal Endémico de Neumonías > 5 años Año 2024 (SE 03)



Casos Positivos a COVID-19, según sexo y grupo edad Hospital Santa Rosa 2022 – 2024 (20 de enero)



Comportamiento de casos positivos de COVID -19

Hospital Santa Rosa

Del 01 de diciembre 2023 al 20 de enero 2024

