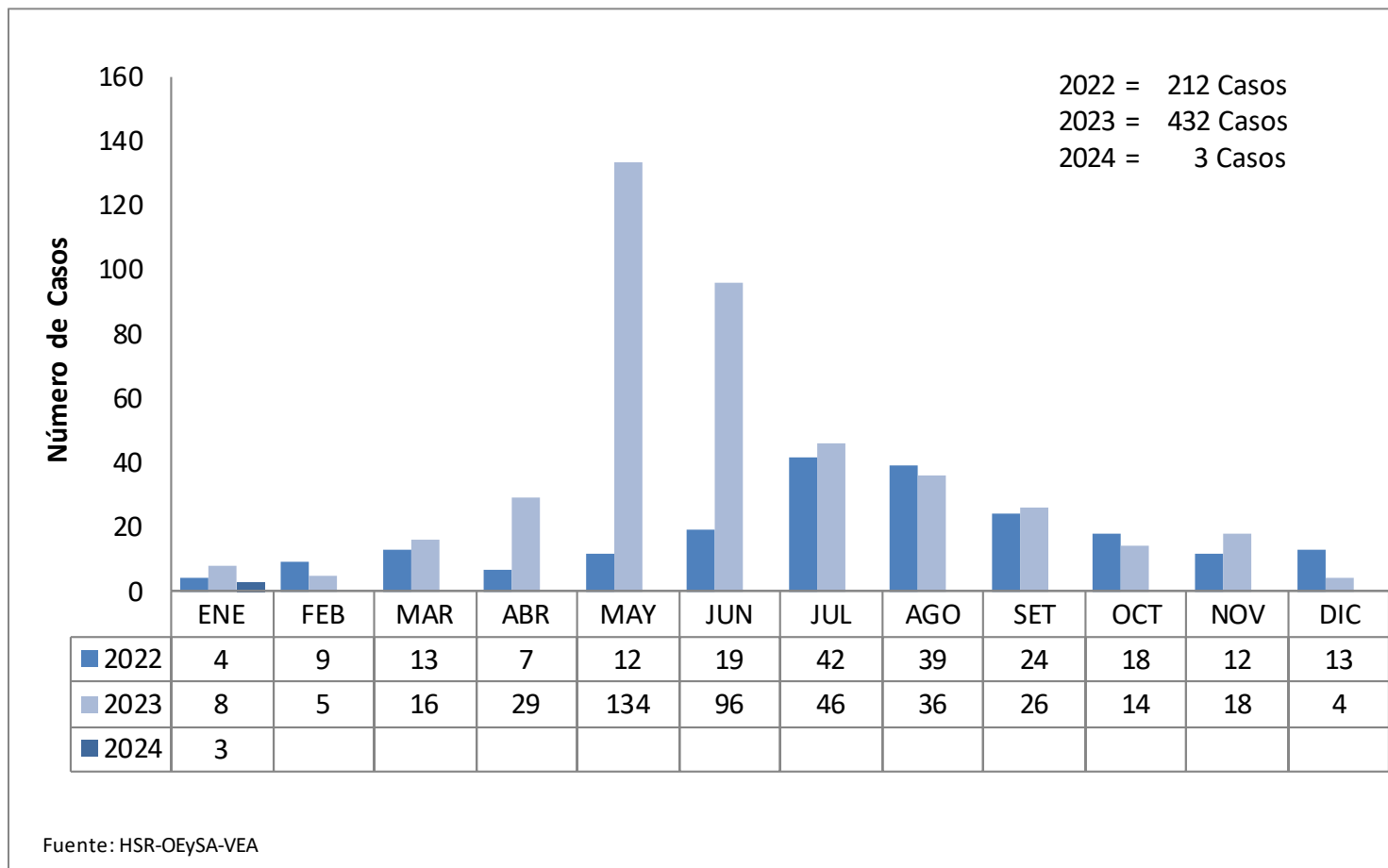


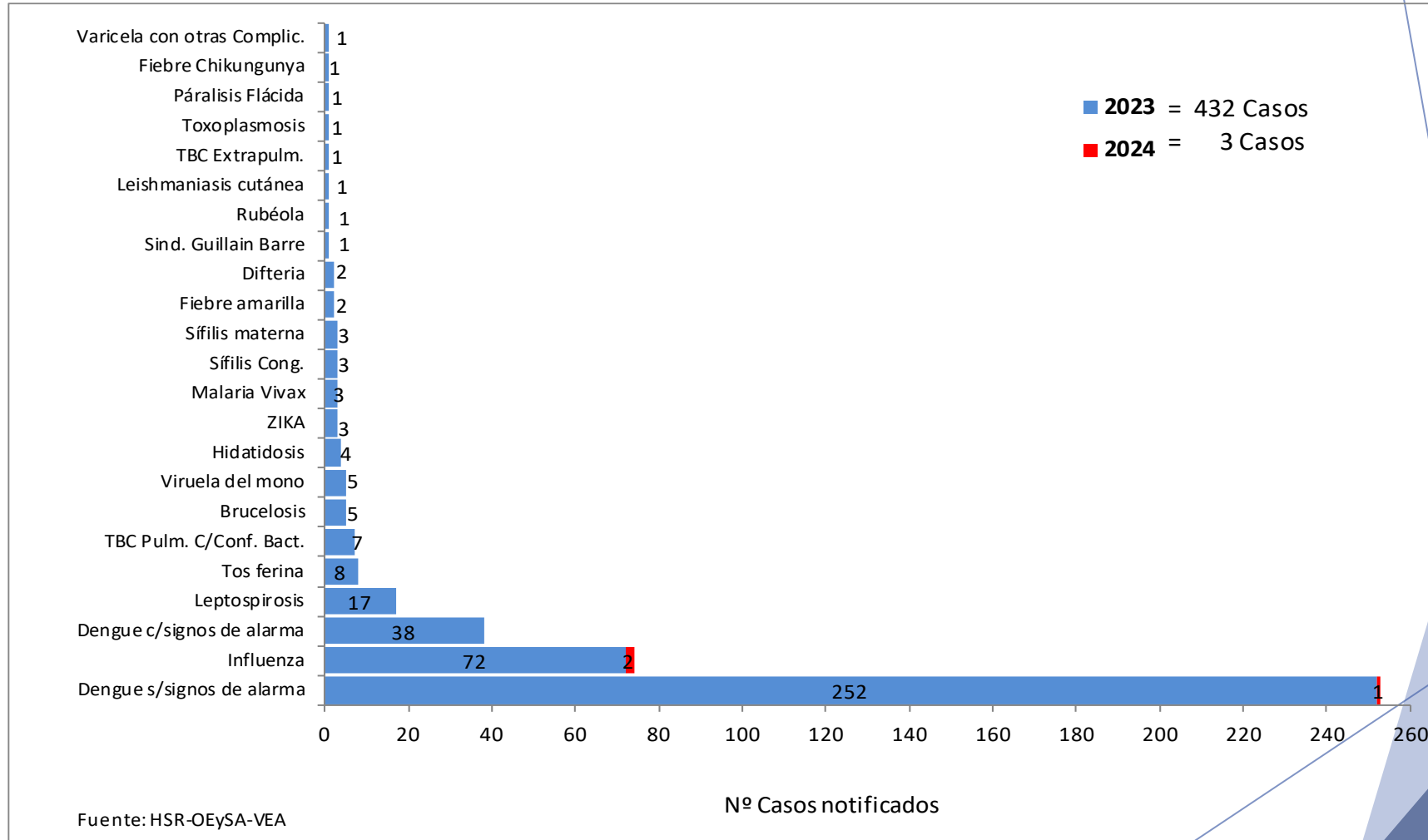
# SALA SITUACIONAL SEMANAL. HOSPITAL SANTA ROSA OFICINA DE EPIDEMIOLOGÍA AÑO 2024



## Notificación de Casos de Enfermedades Sujetas a Vigilancia Epidemiológica. Hospital Santa Rosa Años 2022 – 2024 (SE 02)

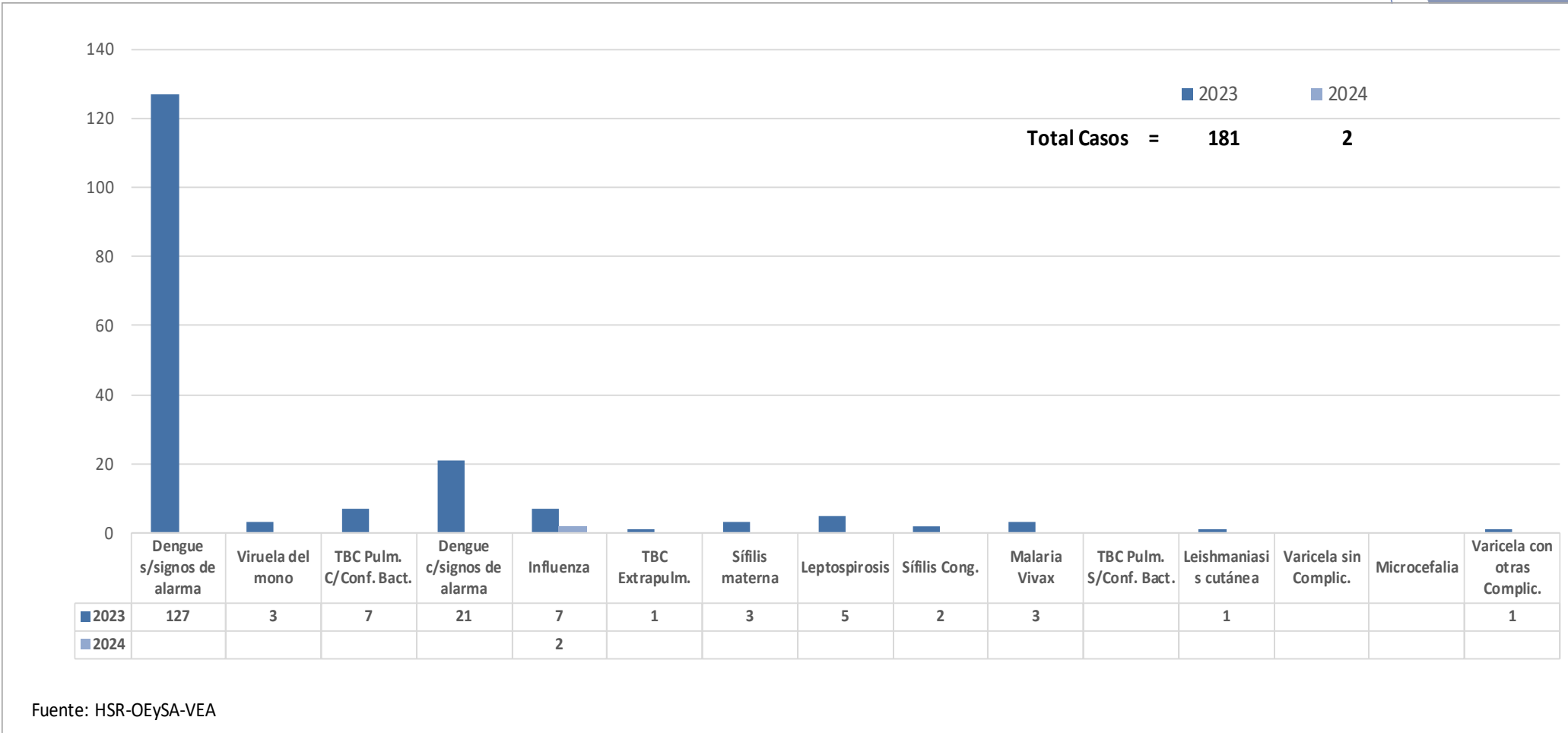


# Notificación de Casos de Enfermedades Sujetas a Vigilancia Epidemiológica. Hospital Santa Rosa Año 2023 - 2024 (SE 02)



\* No se han reportado casos en el año 2024

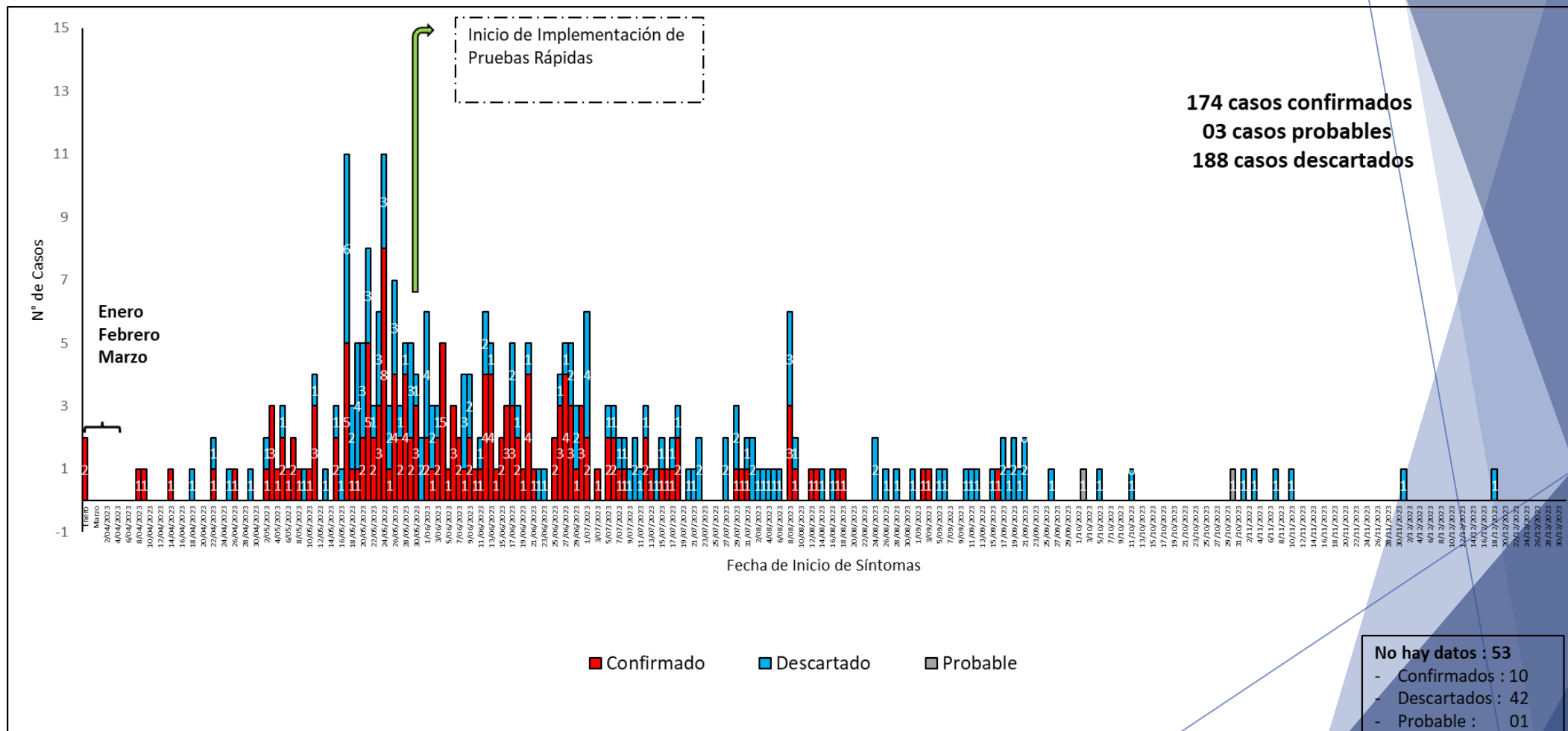
# Casos Confirmados de Enfermedades Sujetas a Vigilancia Epidemiológica. Hospital Santa Rosa Años 2023 - 2024 (SE 02)



Fuente: HSR-OEySA-VEA

\* No se han reportado casos en el año 2024

# Distribución de los casos de Dengue según fecha de inicio de síntomas y tipo de diagnóstico. Hospital Santa Rosa. 01 de enero al 31 de diciembre 2023



Fuente: Hospital Santa Rosa-OEI-OEYSA. Emergencia. 2023

\* No se han reportado casos en el año 2024

## Distribución de los Casos Confirmados y Probables según tipo Dengue. Hospital Santa Rosa. 01 de enero al 31 de diciembre 2023



Clasificación de los casos de Dengue	Confirmado	Probable	TOTAL
Dengue c/signos de alarma	23	0	23
Dengue s/signos de alarma	151	3	154
<b>TOTAL</b>	<b>174</b>	<b>3</b>	<b>177</b>

Fuente: Hospital Santa Rosa-OEI-OEySA.Emergencia.2023

\* No se han reportado casos en el año 2024

## Distribución de los Casos Confirmados Hospitalizados según distritos de procedencia Hospital Santa Rosa. 01 de enero al 31 de diciembre 2023



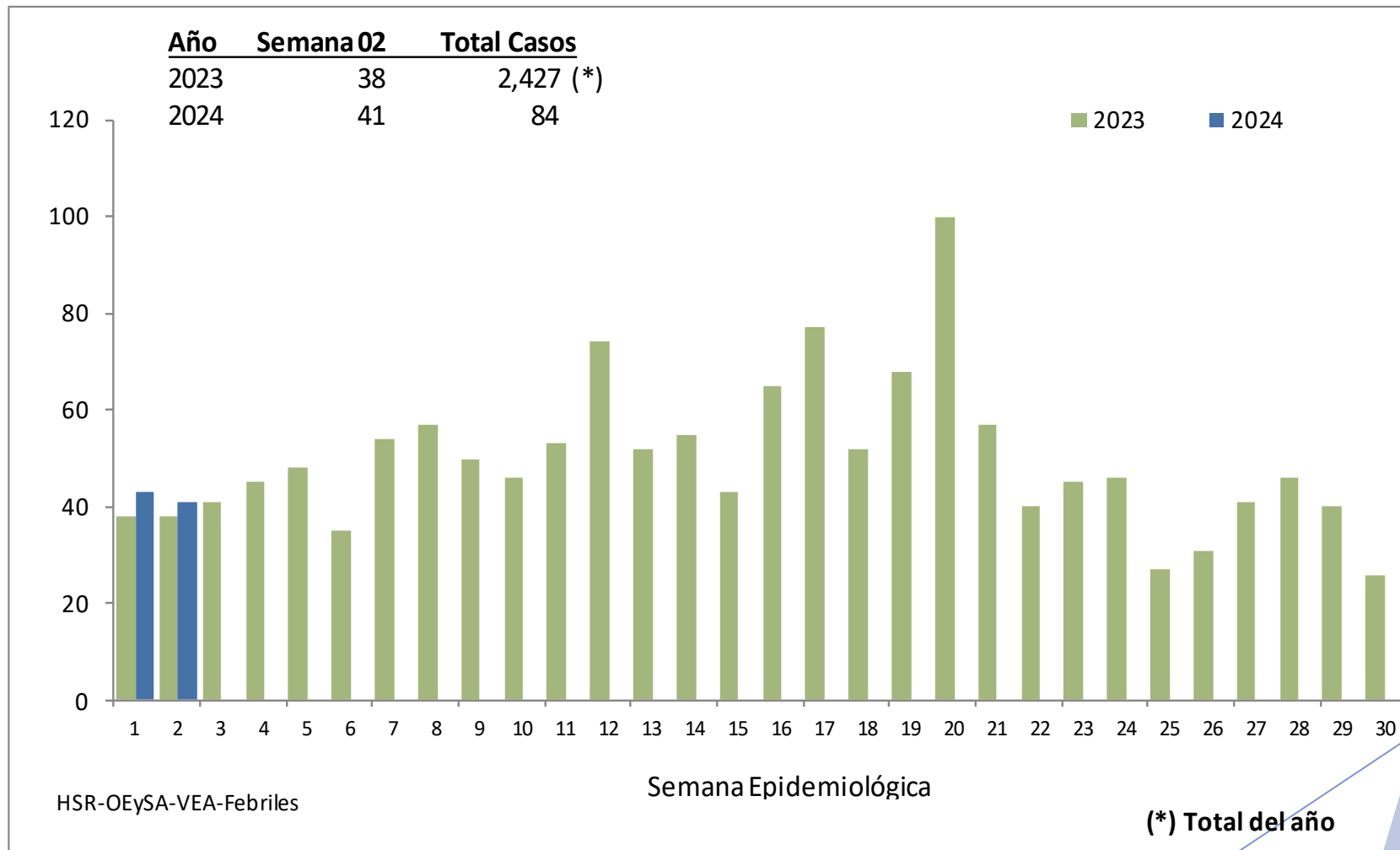
Distrito de Procedencia	HOSPITALIZADOS		TOTAL	
	Dengue c/signos de alarma	Dengue s/signos de alarma	n	%
	Callao	0	1	1
Comas	2	0	2	5.0%
Independencia	0	1	1	2.5%
Jesus Maria	0	4	4	10.0%
Lima	0	3	3	7.5%
Lince	3	1	4	10.0%
Los Olivos	2	0	2	5.0%
Magdalena	1	1	2	5.0%
Pueblo Libre	3	6	9	22.5%
Rimac	2	0	2	5.0%
San Isidro	0	1	1	2.5%
San Miguel	1	4	5	12.5%
Supe Puerto	0	1	1	2.5%
Surquillo	1	0	1	2.5%
Ventanilla	0	1	1	2.5%
Piura	1	0	1	2.5%
<b>TOTAL</b>	<b>15</b>	<b>24</b>	<b>40</b>	<b>100%</b>

Fuente: Hospital Santa Rosa-OEI-OEySA.Emergencia.2023

Actualmente 00 hospitalizado

\* No se han reportado casos en el año 2024

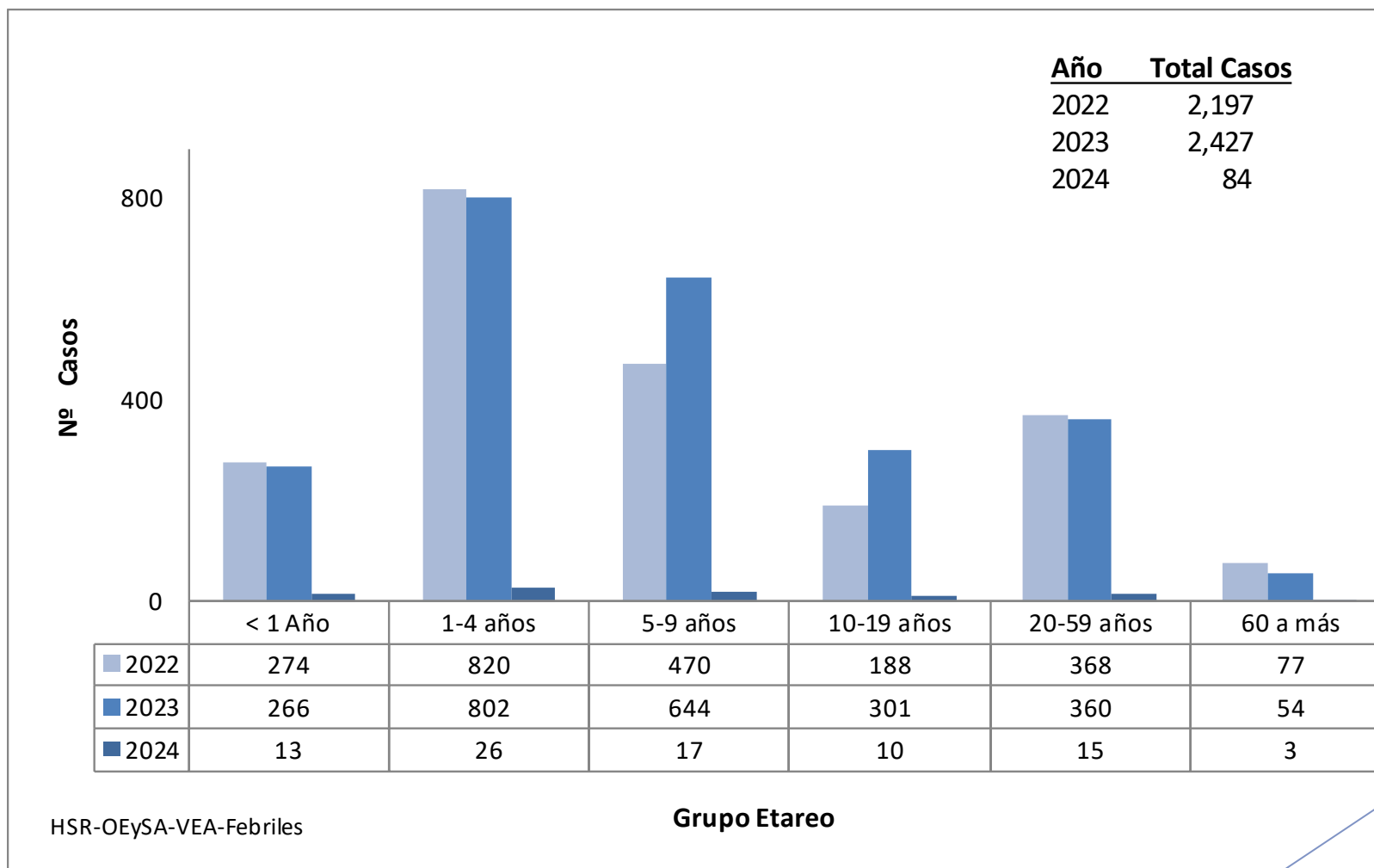
## Comportamiento Semanal de Febriles Hospital Santa Rosa - Años 2023 – 2024 (SE 02)



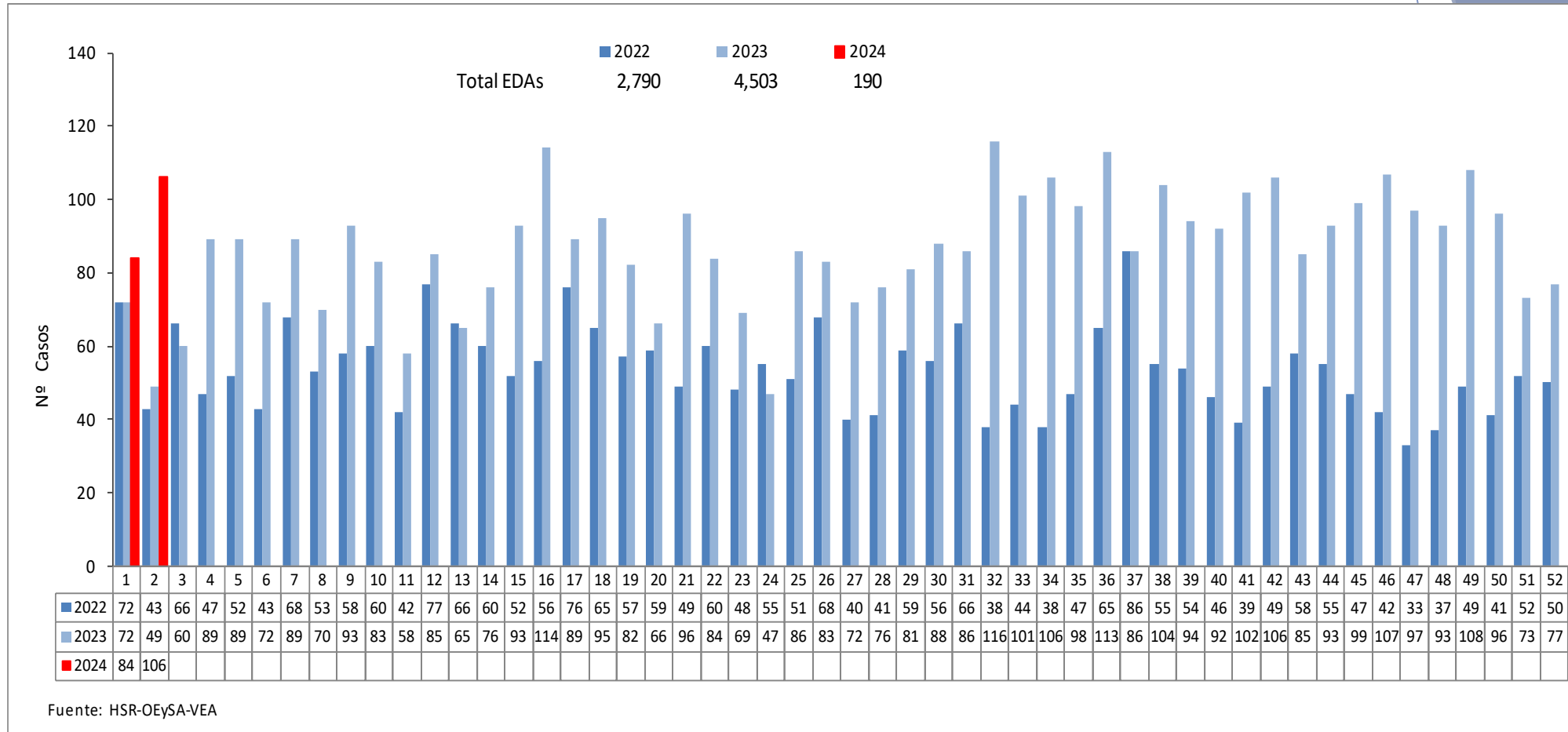


## Febriles según grupo de edad

### Hospital Santa Rosa - Años 2022 – 2024 (SE 02)



## Comportamiento Semanal de EDAs Acuosas ( menores de 5 años) Hospital Santa Rosa - Años 2022 – 2024 (SE 02)

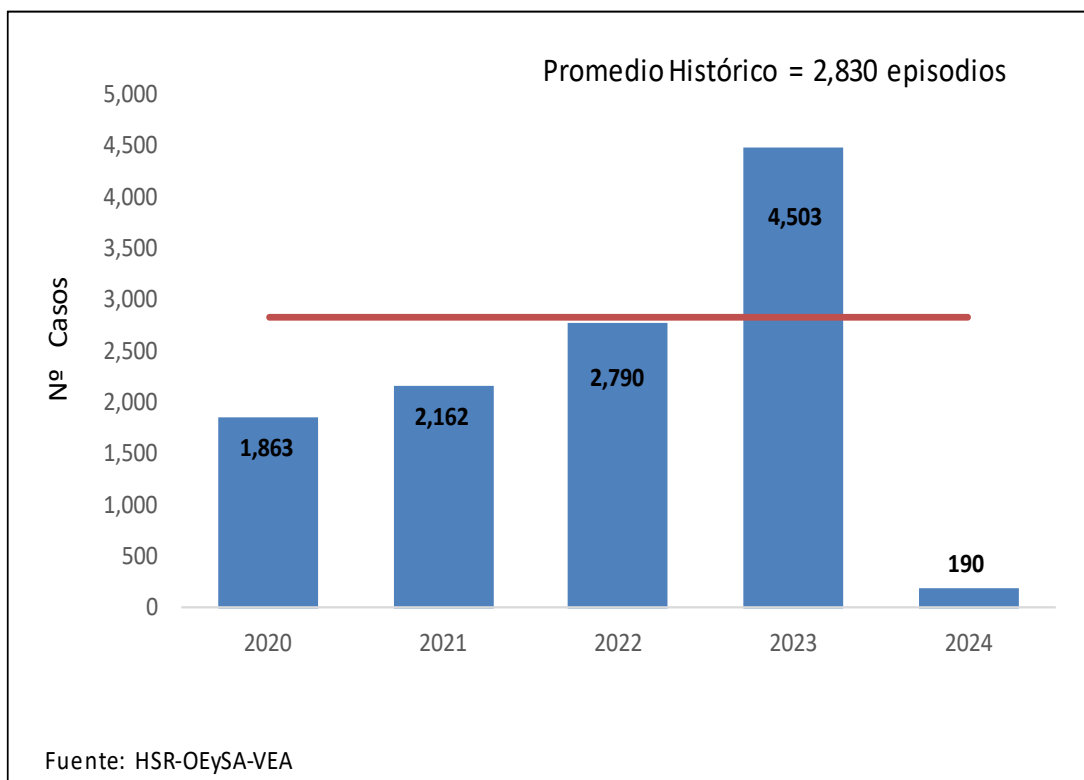


# EDAs Acuosas y Disentéricas

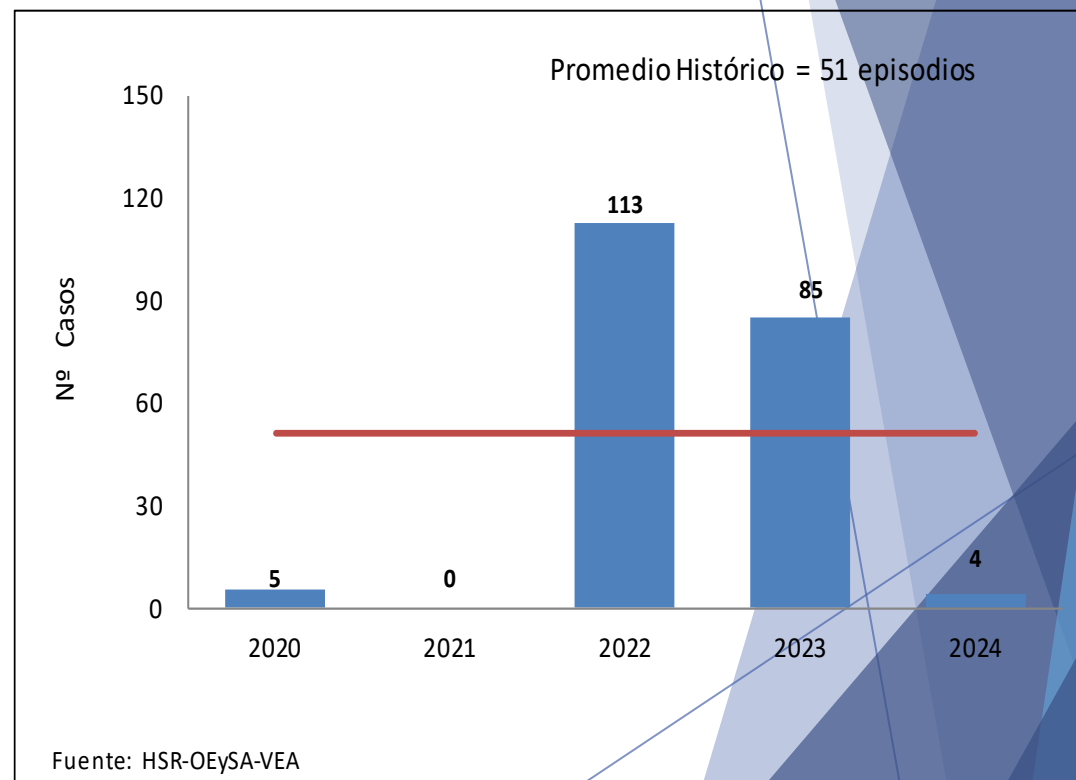
## Hospital Santa Rosa - Años 2020 – 2024 (SE 02)



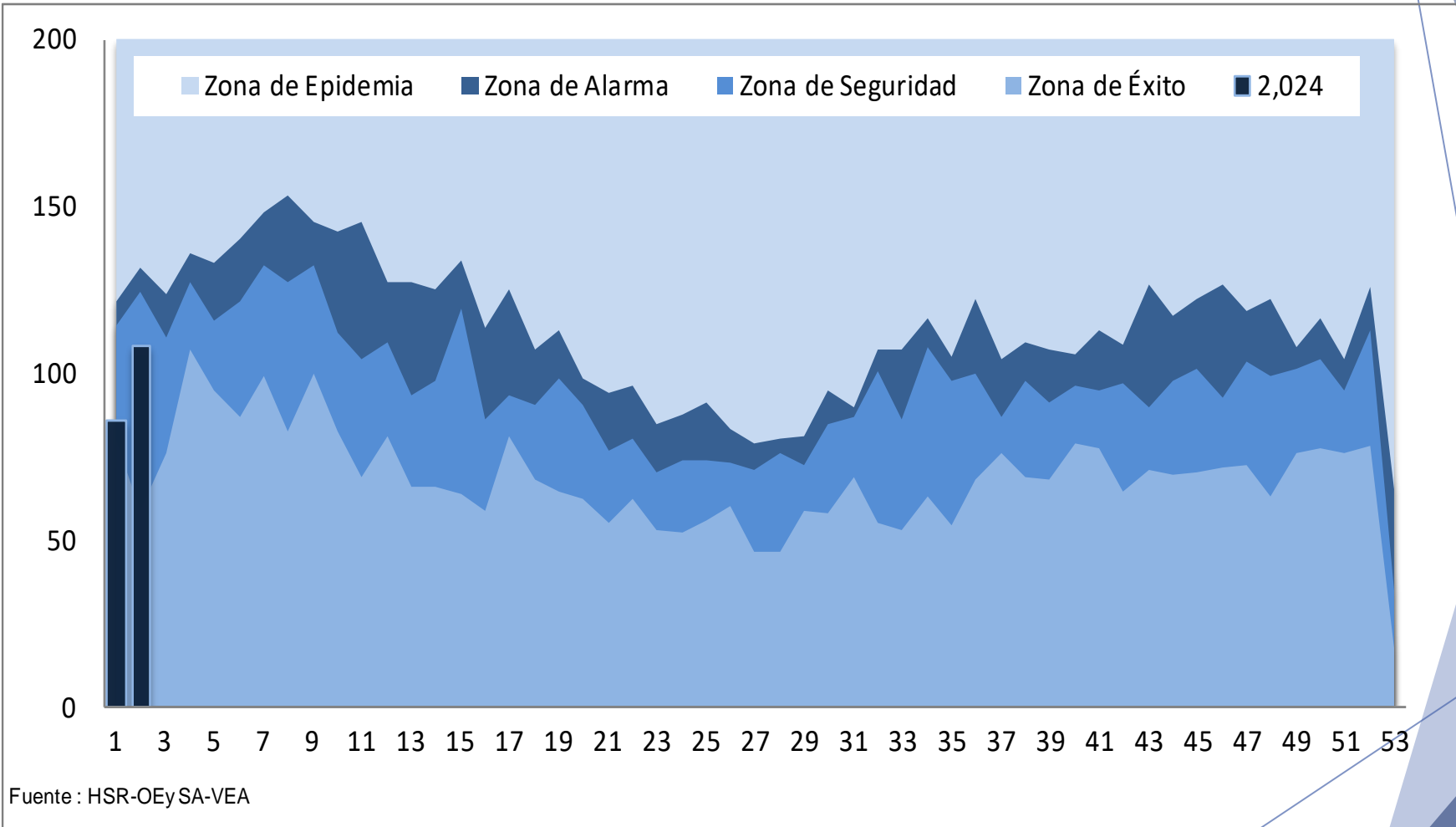
### EDAs Acuosas



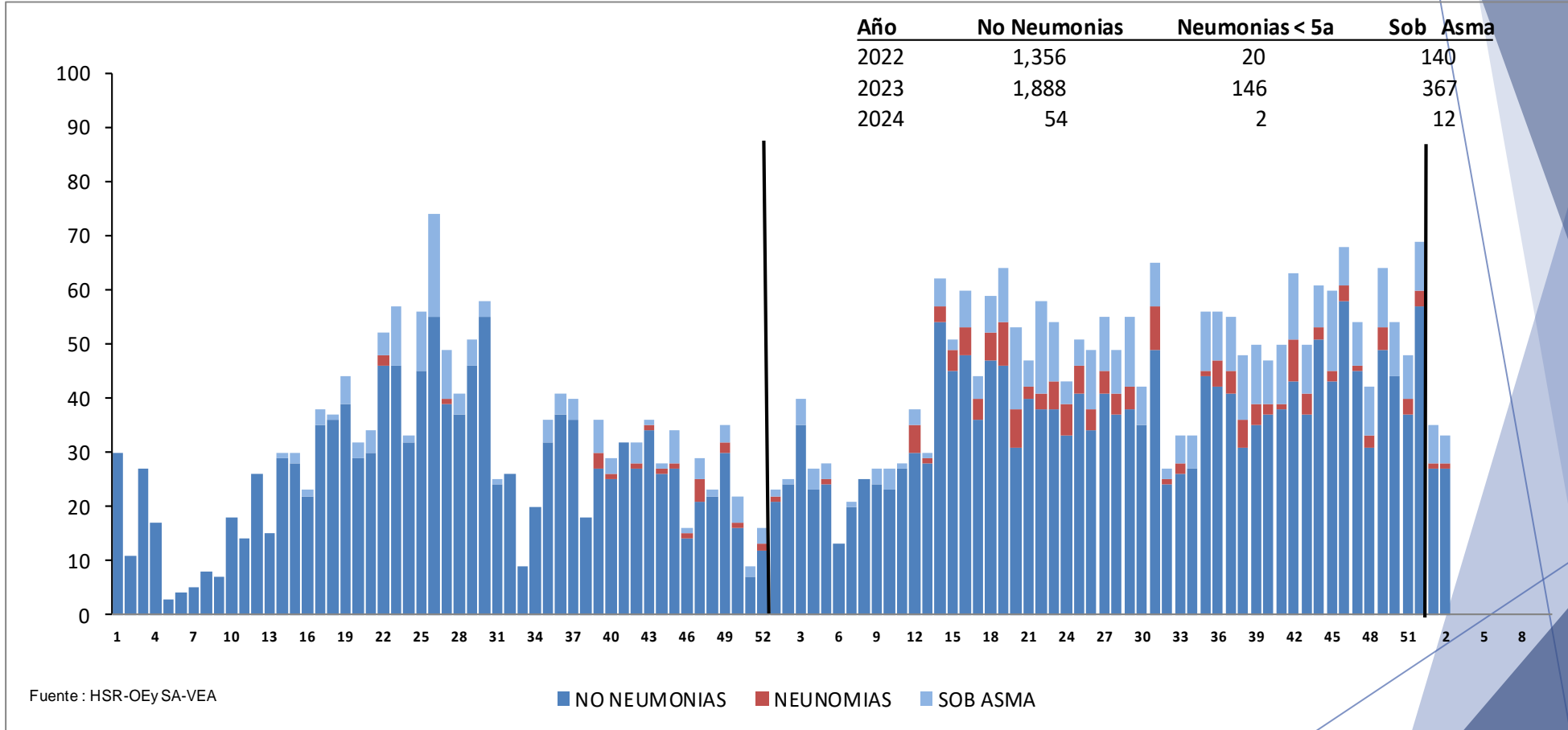
### EDAs Disentéricas



## Canal Endémico de EDAs (acuosas y disintéricas) Año 2024 (SE 02)



# Comportamiento Semanal de IRAs Hospital Santa Rosa - Años 2022 – 2024 (SE 02)



## Comportamiento Semanal de IRAs Hospital Santa Rosa - Años 2023 – 2024 (SE 02)

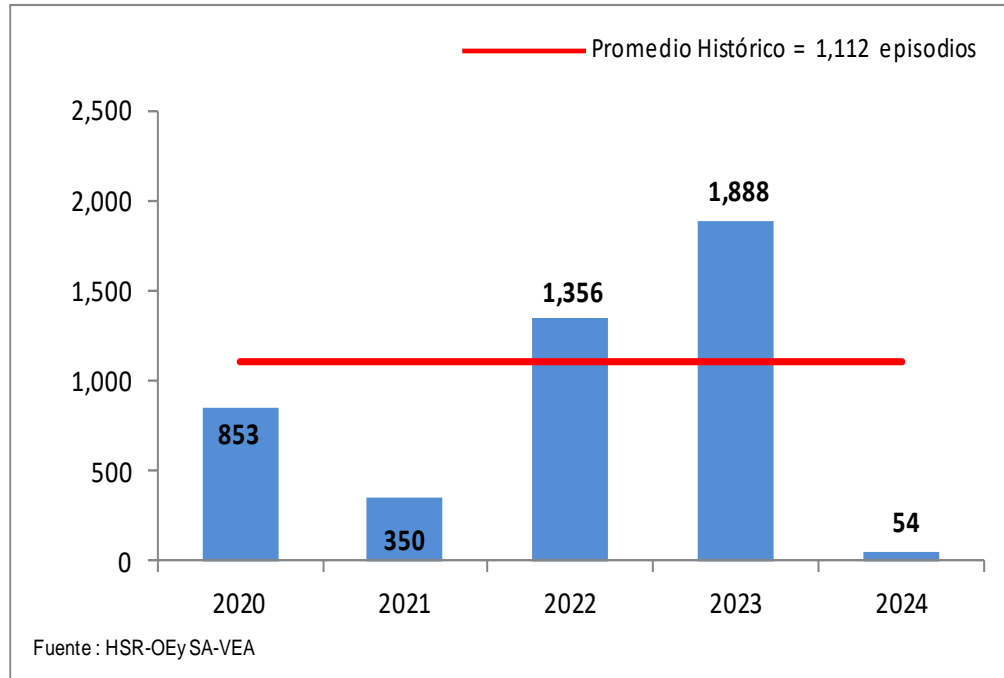


IRAS (No Neumonías + Neumonías No Graves + Neumonías Graves)		2024			2023		
		Semana 02	Acum.	Total	Semana 02	Acum.	Total
<b>No Neumonías</b>	< 2 meses	3	5	54	3	3	45
	2-11 meses	8	17		7	13	
	1-4 años	16	32		14	29	
<b>Neumonías &lt; 5 años</b>	Neum. No Grave	2-11 meses					1
		1-4 años		1	1	1	
	Neum. Grave	< 2 meses					
		2-11 meses					
		1-4 años	1	1	1		
<b>Neumonías 5 a más</b>	5-9 años		5	8			2
	10-19 años	2	3		1	1	
	20-59 años						
	60 a más				1	1	
<b>SOB Asma</b>	<2 años	2	7	12	1	2	2
	2 - 4 años	3	5				

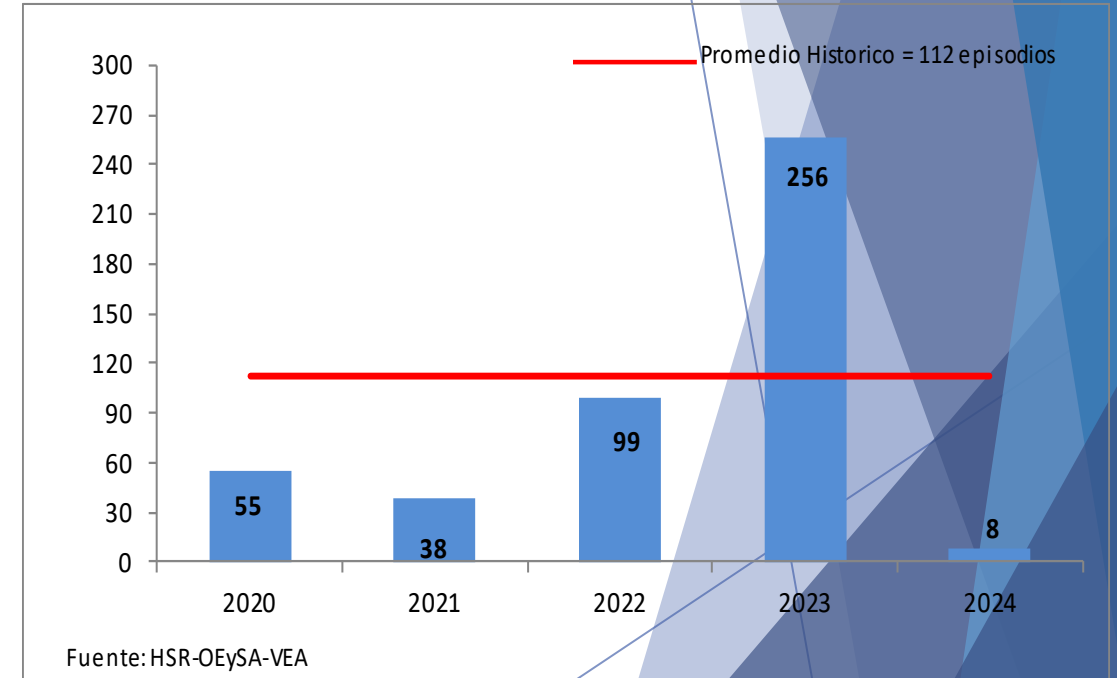
# IRAS (No Neumonías < 5a) y Neumonías en Adultos Hospital Santa Rosa - Años 2020 – 2024 (SE 02)



### No Neumonías < 5 años

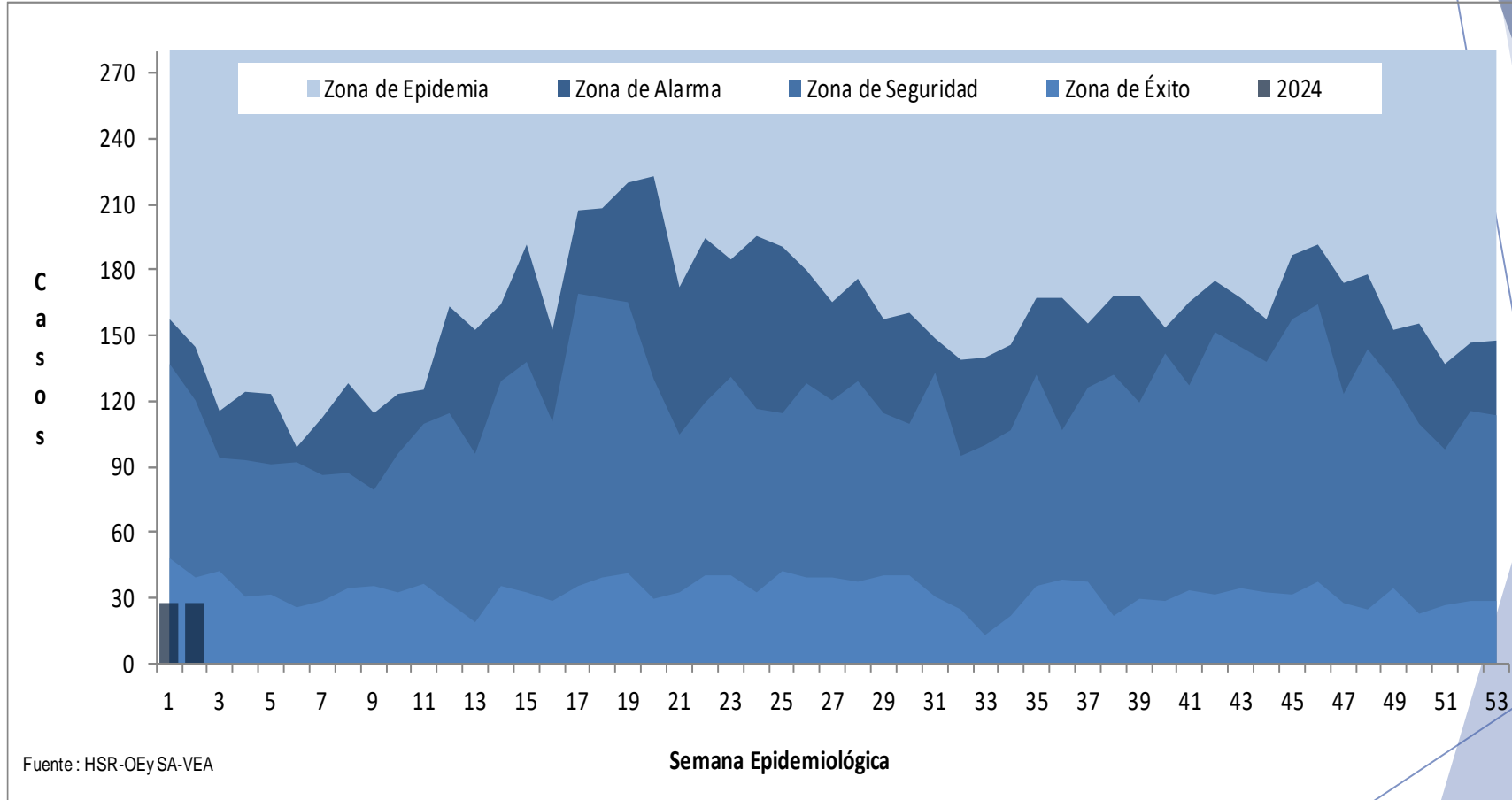


### Neumonías >5 años



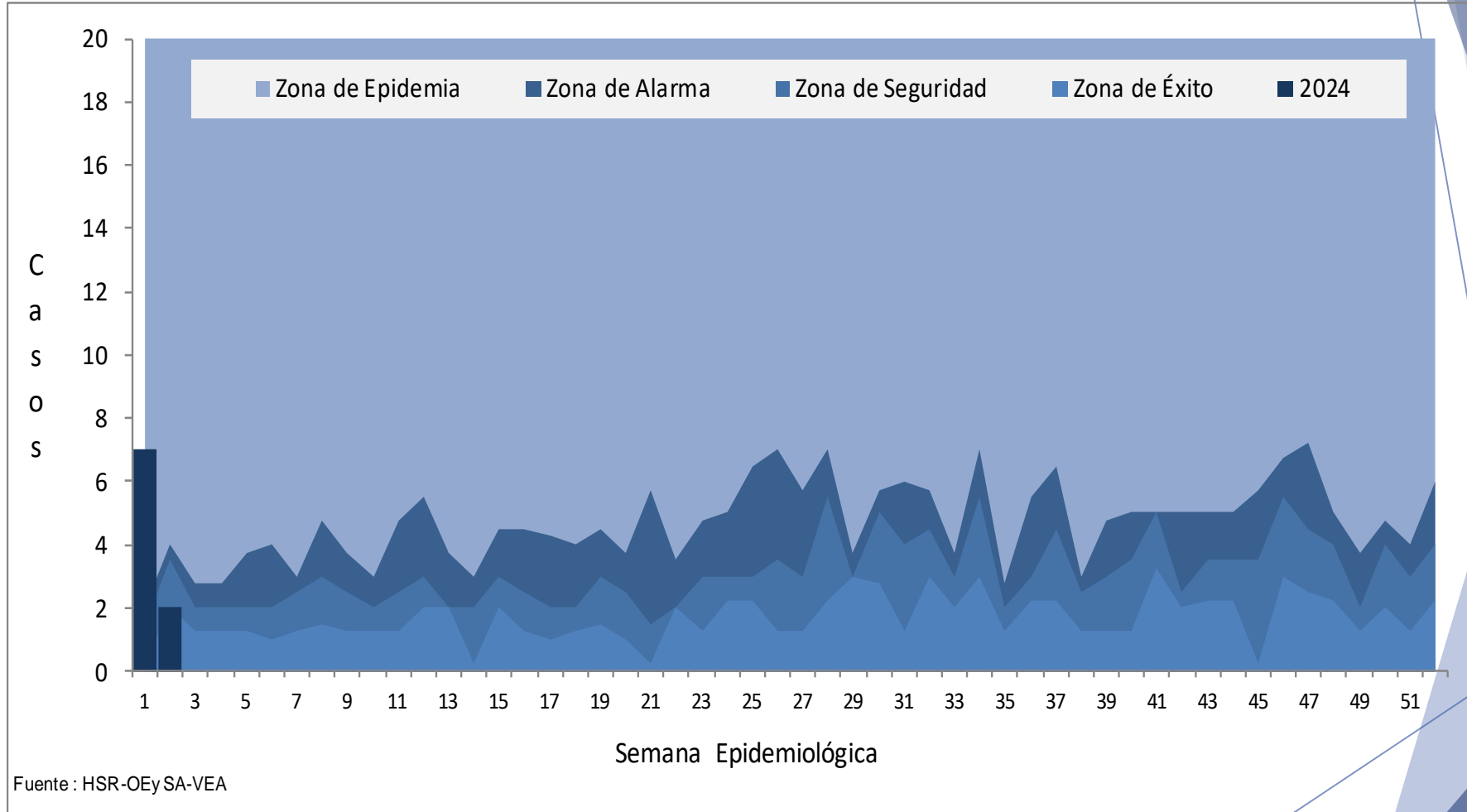
# Canal Endémico de IRAs (No neumonías + Neumonías + NG+EMG <5 años)

## Año 2024 (SE 02)

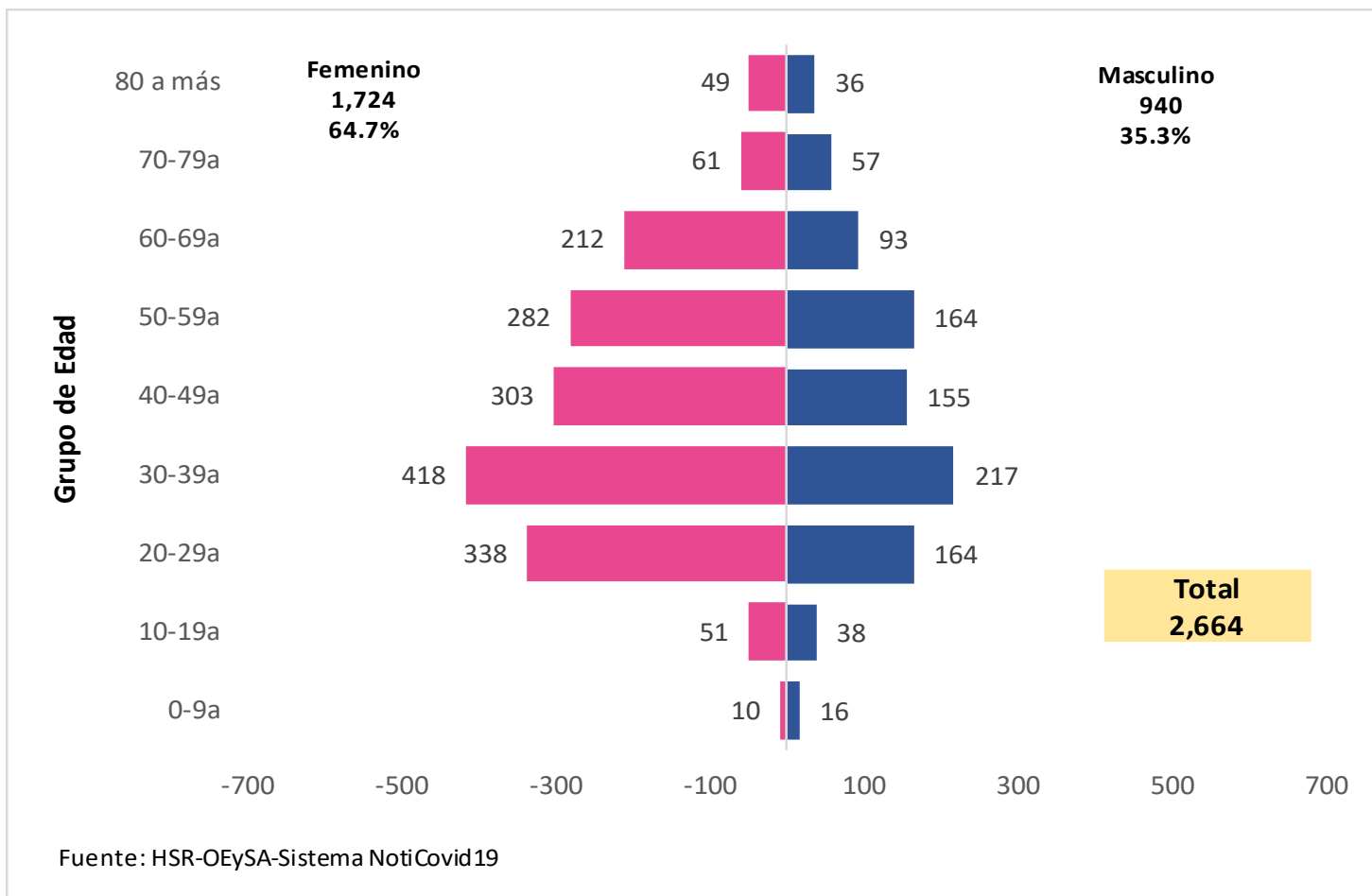




## Canal Endémico de Neumonías > 5 años Año 2024 (SE 02)



## Casos Positivos a COVID-19, según sexo y grupo edad Hospital Santa Rosa 2022 – 2024 (13 de enero)



# Comportamiento de casos positivos de COVID -19

## Hospital Santa Rosa

### Del 01 de diciembre 2023 al 13 de enero 2024

