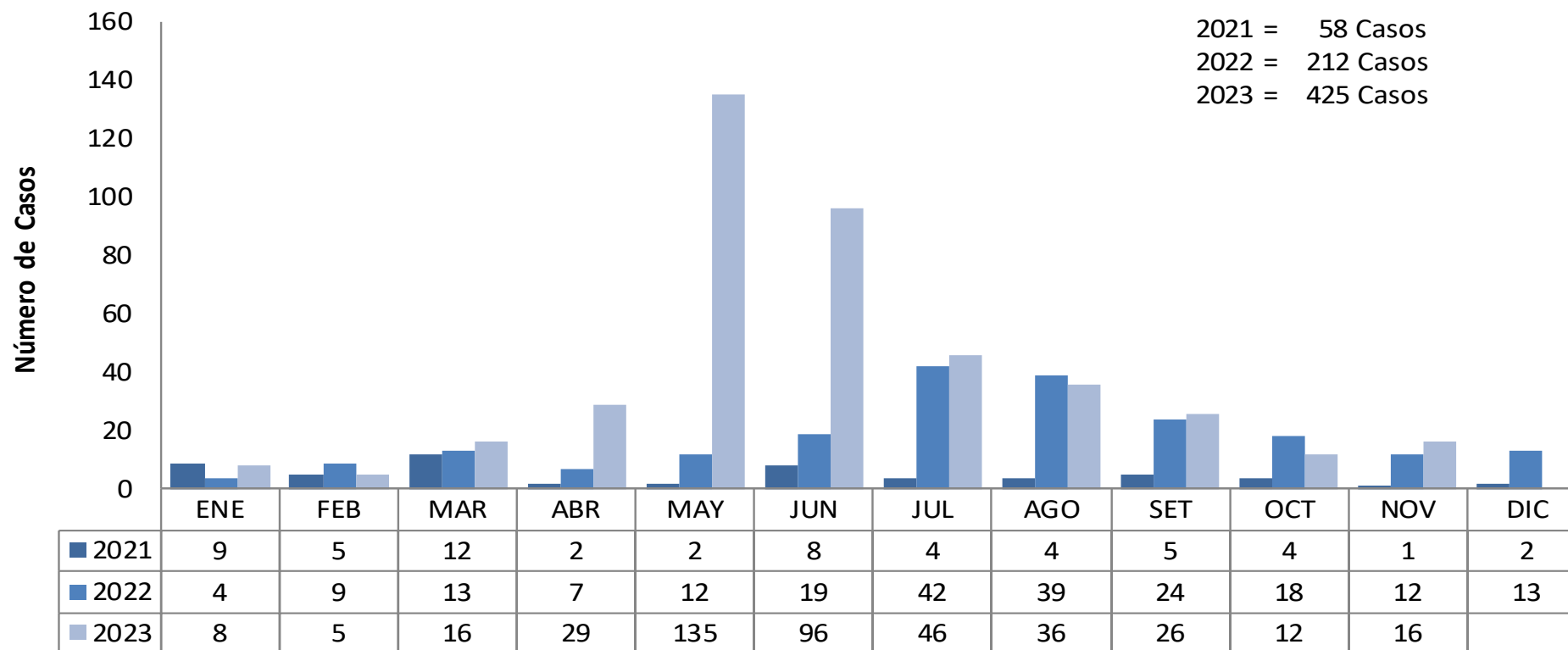


# SALA SITUACIONAL SEMANAL. HOSPITAL SANTA ROSA OFICINA DE EPIDEMIOLOGÍA AÑO 2023

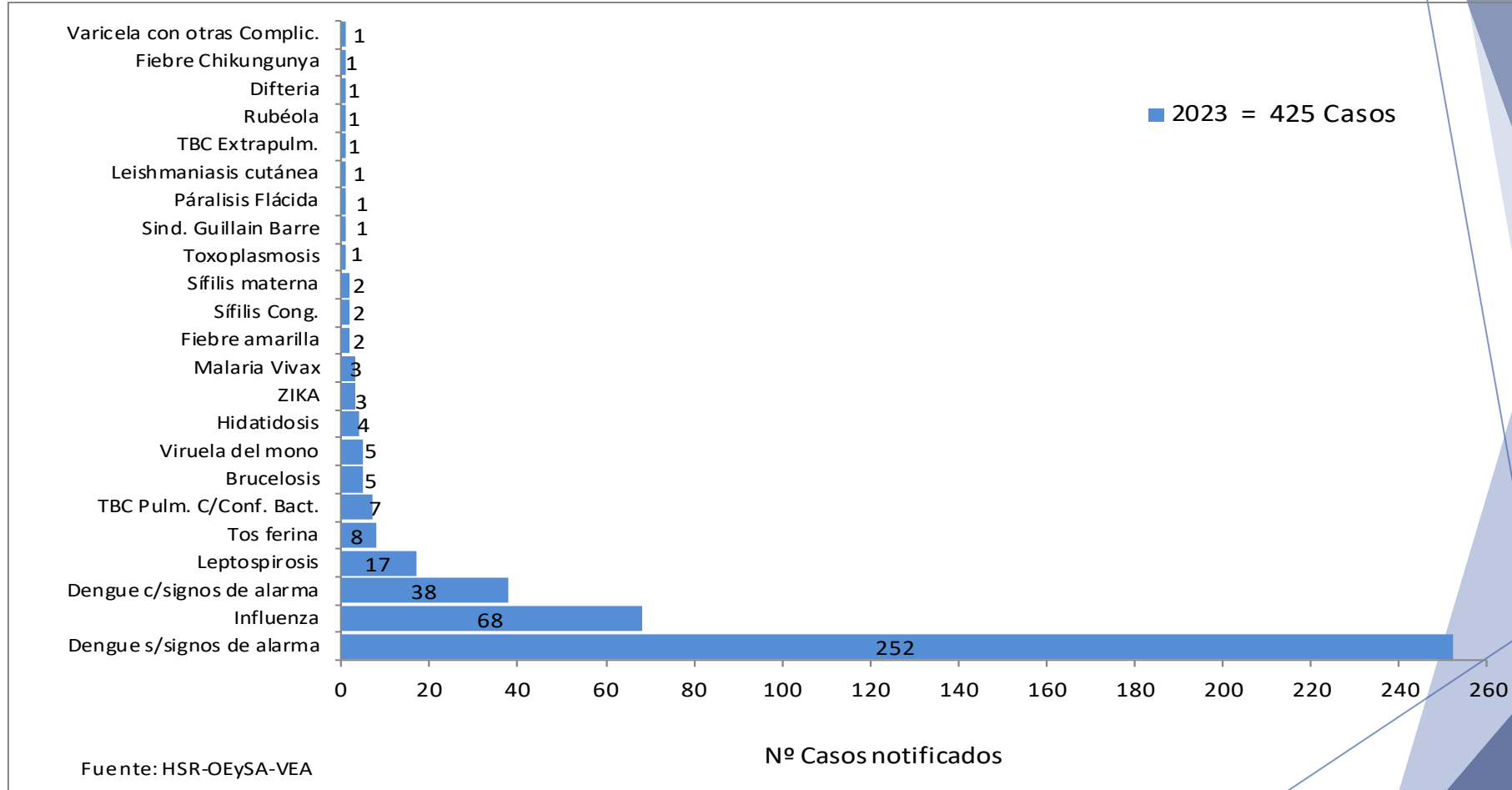


## Notificación de Casos de Enfermedades Sujetas a Vigilancia Epidemiológica. Hospital Santa Rosa Años 2021 – 2023 (SE 48)

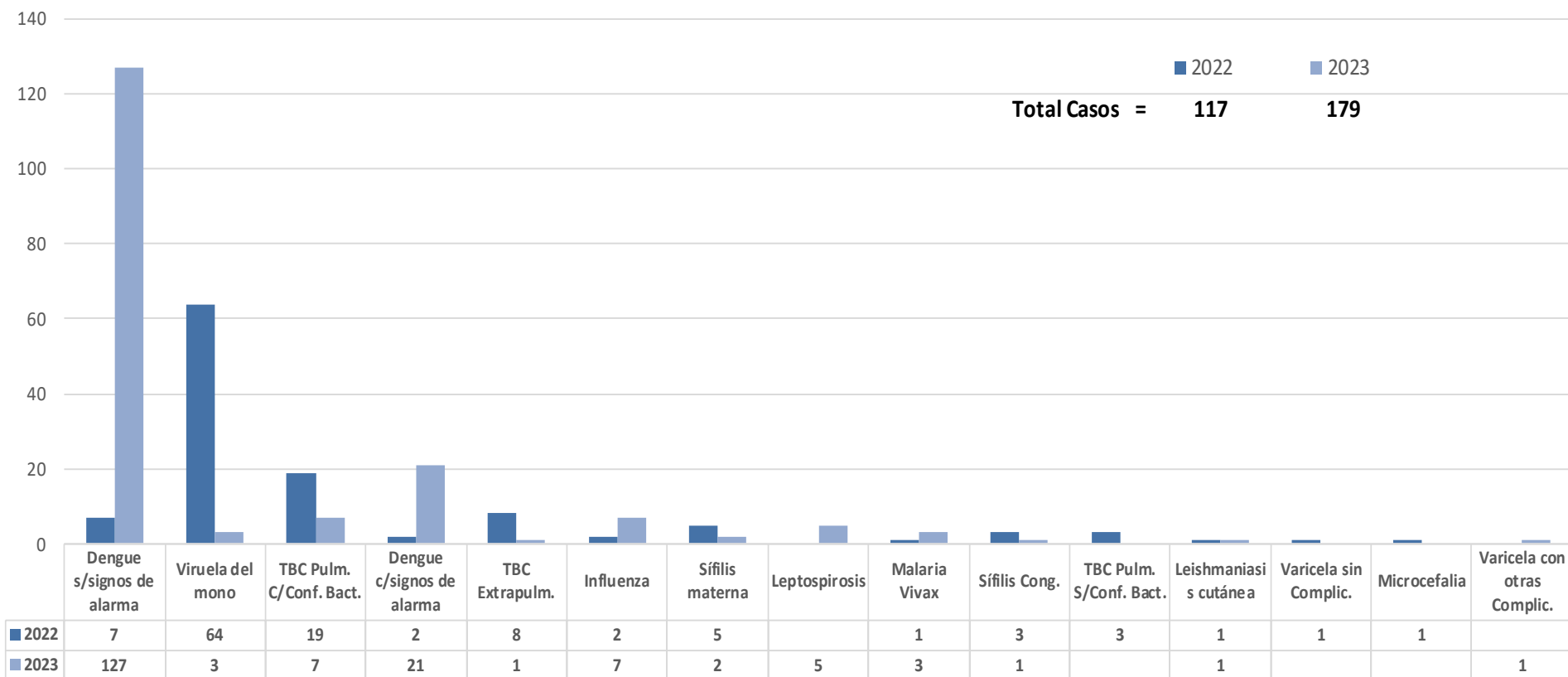


Fuente: HSR-OEySA-VEA

# Notificación de Casos de Enfermedades Sujetas a Vigilancia Epidemiológica. Hospital Santa Rosa Años 2023 (SE 48)

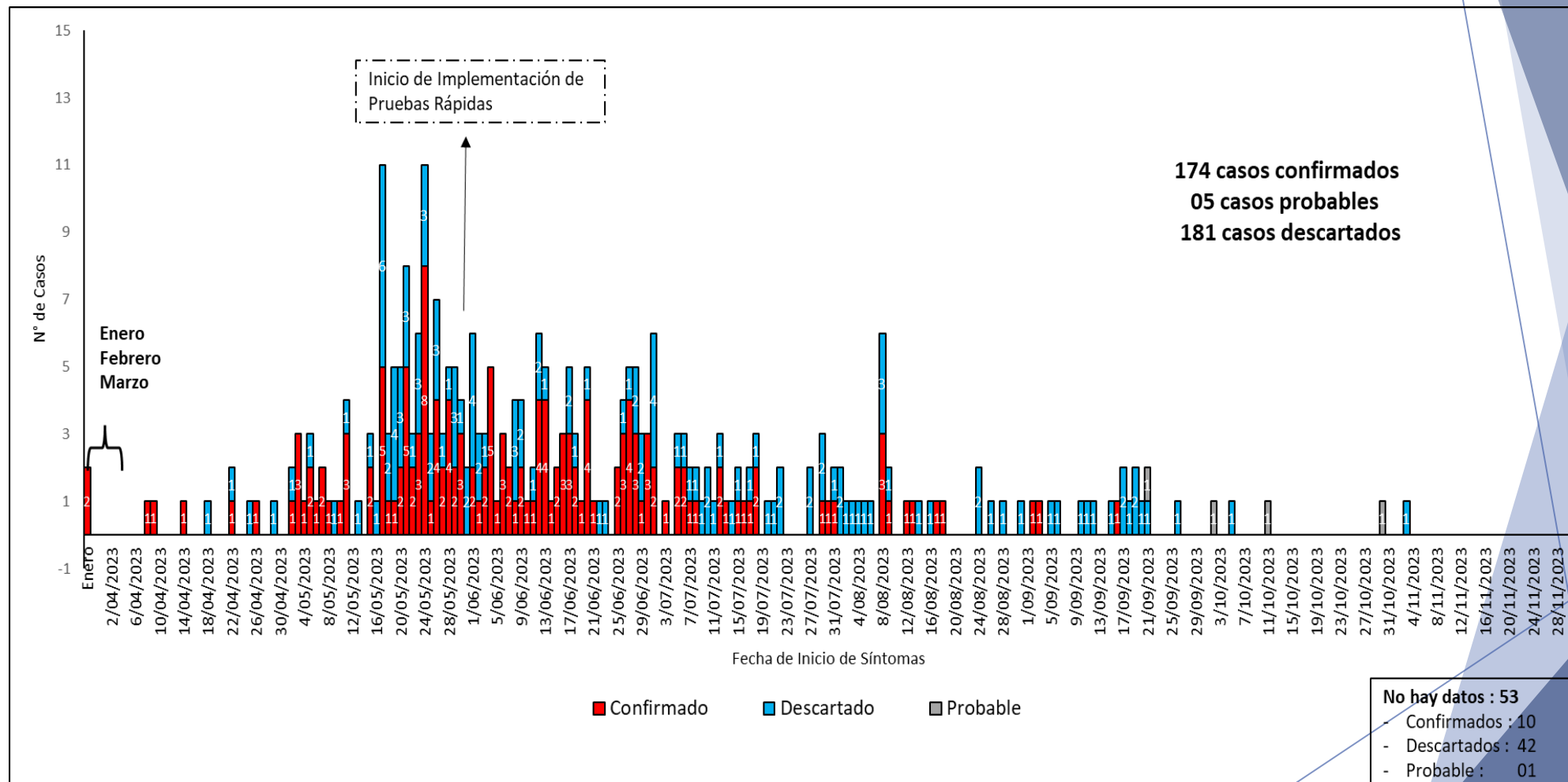


# Casos Confirmados de Enfermedades Sujetas a Vigilancia Epidemiológica. Hospital Santa Rosa Años 2022 - 2023 (SE 48)



Fuente: HSR-OEYSA-VEA

# Distribución de los casos de Dengue según fecha de inicio de síntomas y tipo de diagnóstico. Hospital Santa Rosa. 01 de enero al 30 de noviembre 2023



Fuente: Hospital Santa Rosa-OEI-OEYa. Emergencia. 2023

## Distribución de los Casos Confirmados y Probables según tipo Dengue. Hospital Santa Rosa. 01 de enero al 30 de noviembre 2023



Clasificación de los casos de Dengue	Confirmado	Probable	TOTAL
Dengue c/signos de alarma	23	0	23
Dengue s/signos de alarma	151	5	156
<b>TOTAL</b>	<b>174</b>	<b>5</b>	<b>179</b>

Fuente: Hospital Santa Rosa-OEI-OEySA.Emergencia.2023

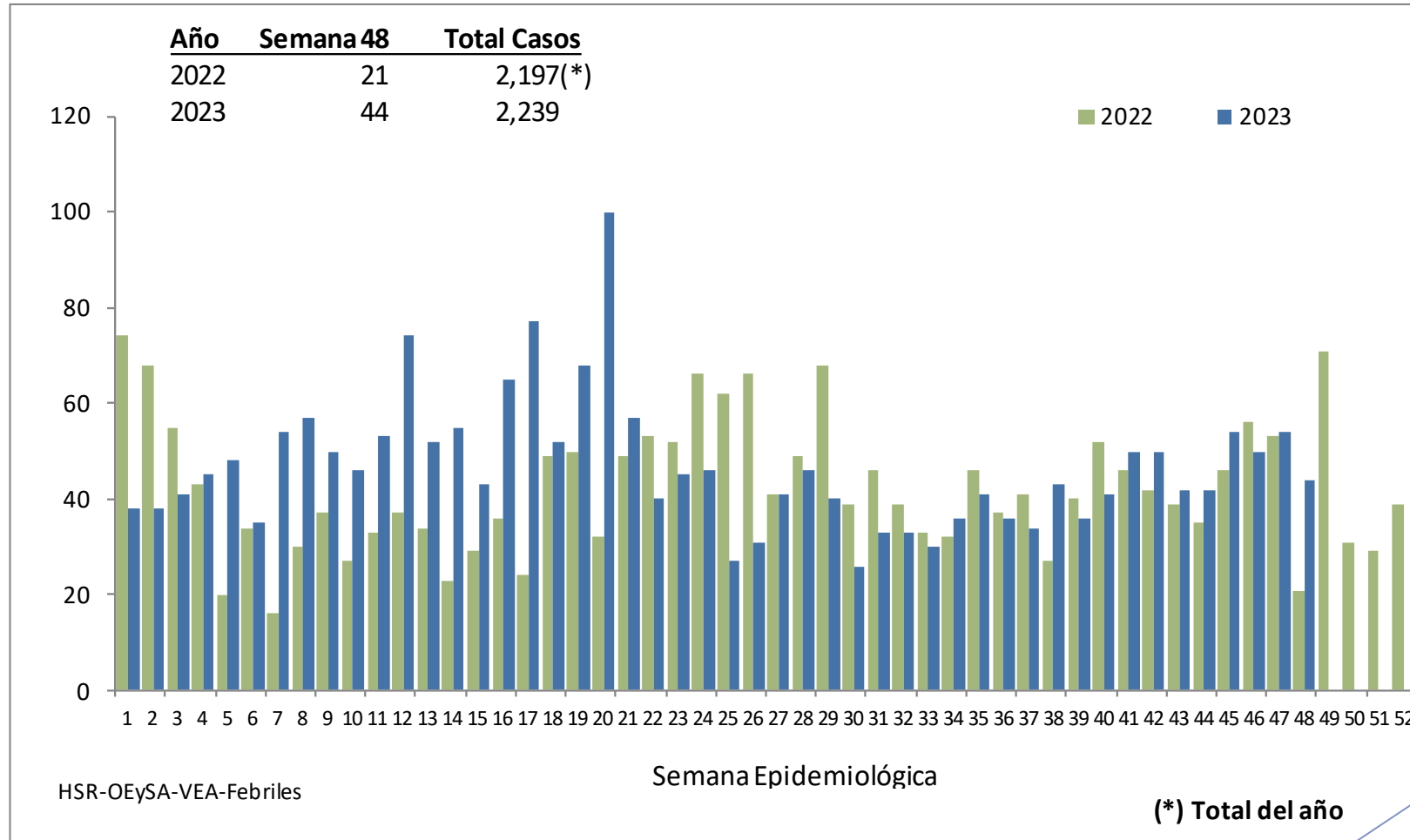
## Distribución de los Casos Confirmados Hospitalizados según distritos de procedencia Hospital Santa Rosa. 01 de enero al 30 de noviembre 2023

Distrito de Procedencia	HOSPITALIZADOS		TOTAL
	Dengue c/signos de alarma	Dengue s/signos de alarma	
Callao	0	1	1
Comas	2	0	2
Independencia	0	1	1
Jesus Maria	0	4	4
Lima	0	1	1
Lince	3	1	4
Los Olivos	2	0	2
Magdalena	1	1	2
Pueblo Libre	3	6	9
Rimac	2	0	2
San Isidro	0	1	1
San Miguel	0	4	4
Supe Puerto	0	1	1
Surquillo	1	0	1
Ventanilla	0	1	1
Piura	1	0	1
<b>TOTAL</b>	<b>14</b>	<b>22</b>	<b>37</b>

Fuente: Hospital Santa Rosa-OEI-OEySA.Emergencia.2023

Actualmente 00 hospitalizado

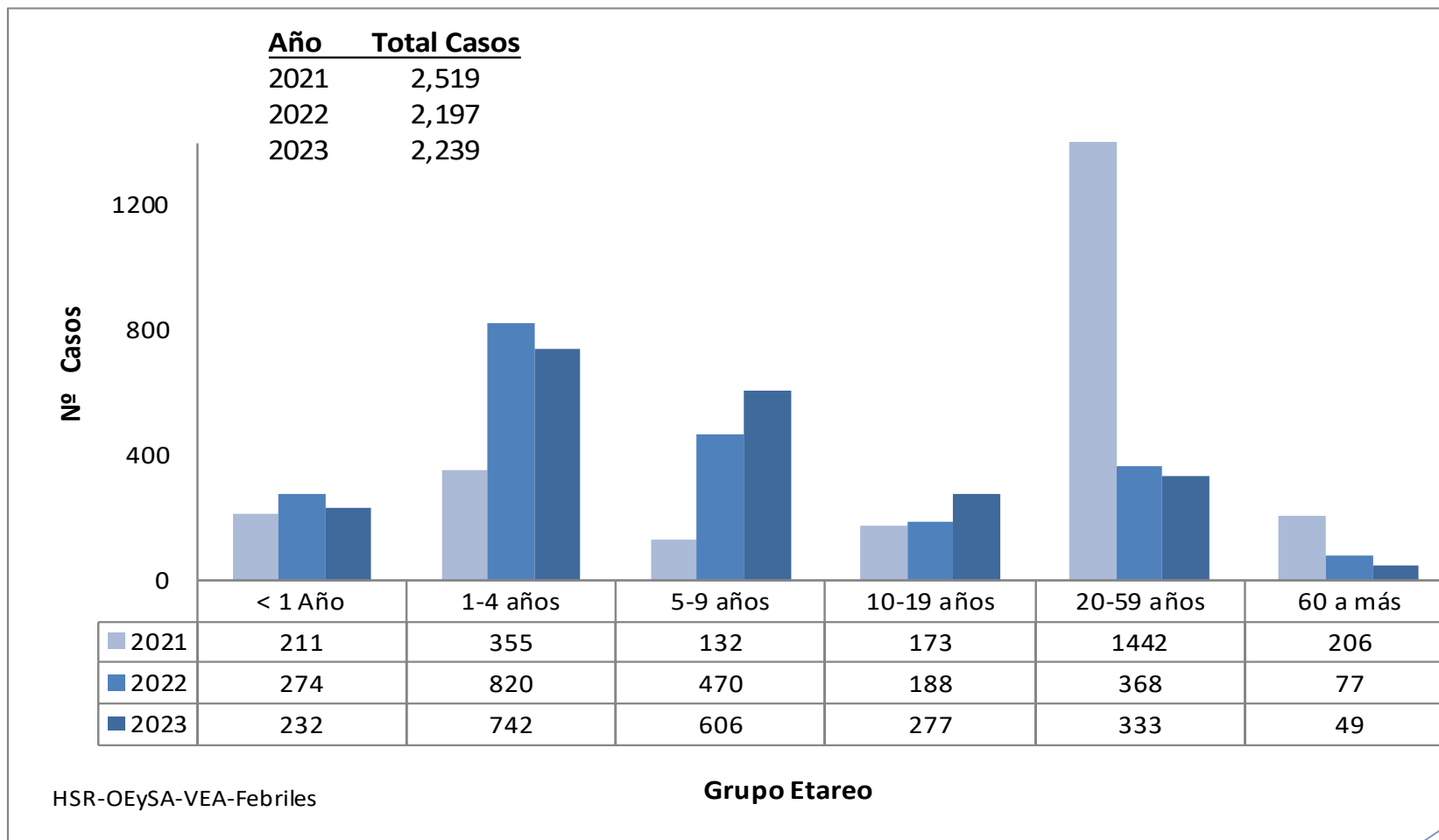
# Comportamiento Semanal de Febriles Hospital Santa Rosa - Años 2022 – 2023 (SE 48)



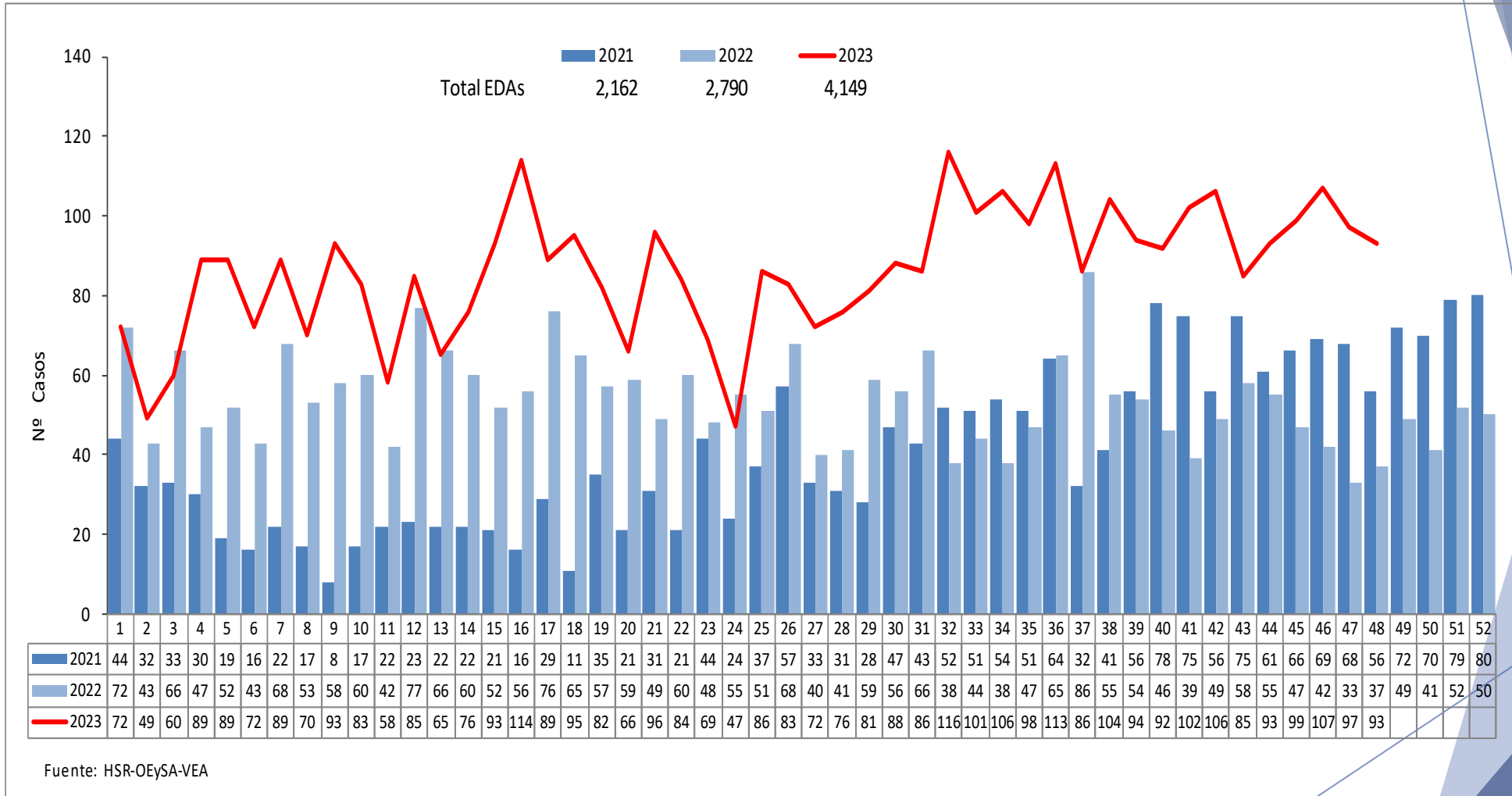


## Febriles según grupo de edad

### Hospital Santa Rosa - Años 2021 – 2023 (SE 48)



## Comportamiento Semanal de EDAs Acuosas ( menores de 5 años) Hospital Santa Rosa - Años 2021 – 2023 (SE 48)

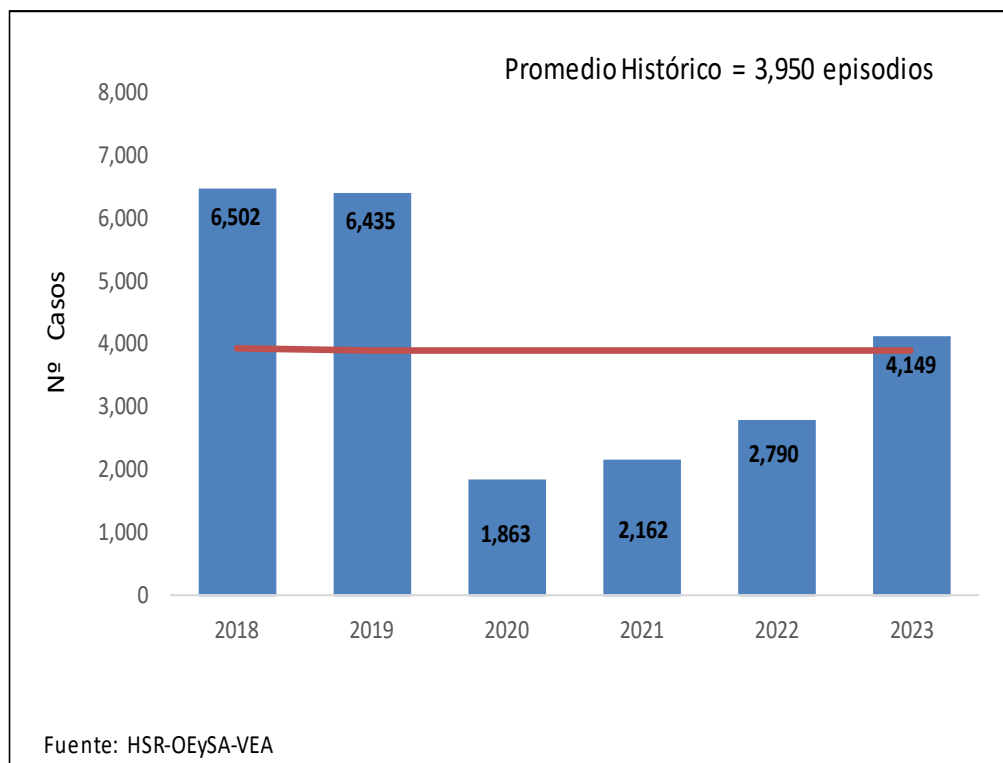


# EDAs Acuosas y Disentéricas

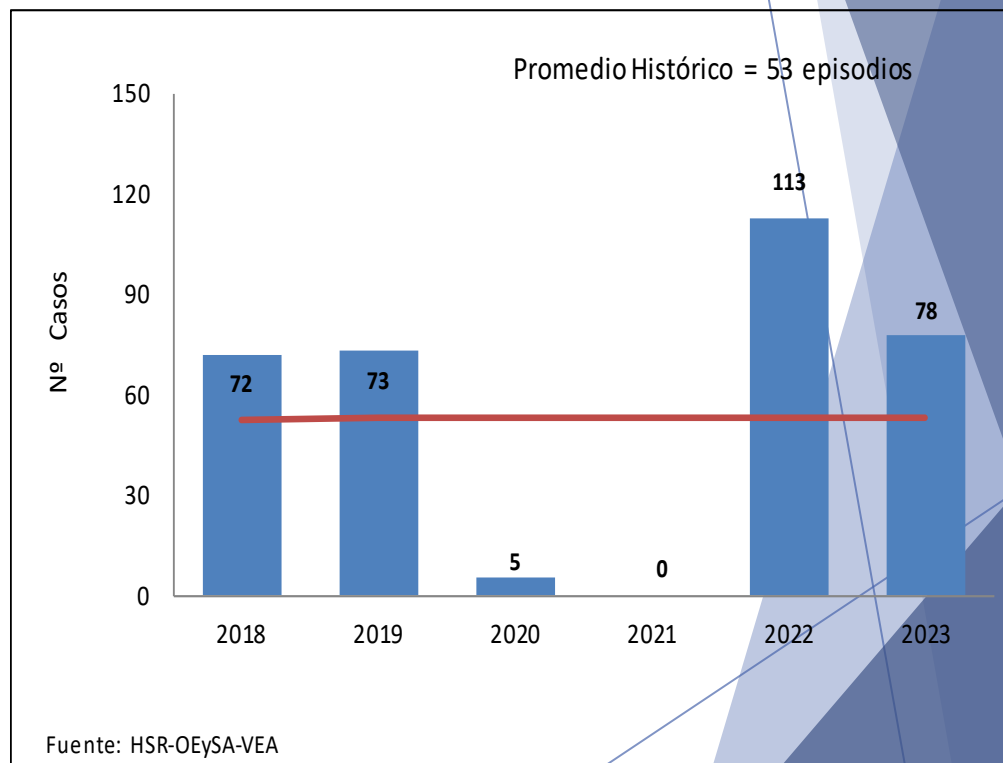
## Hospital Santa Rosa - Años 2018 – 2023 (SE 48)



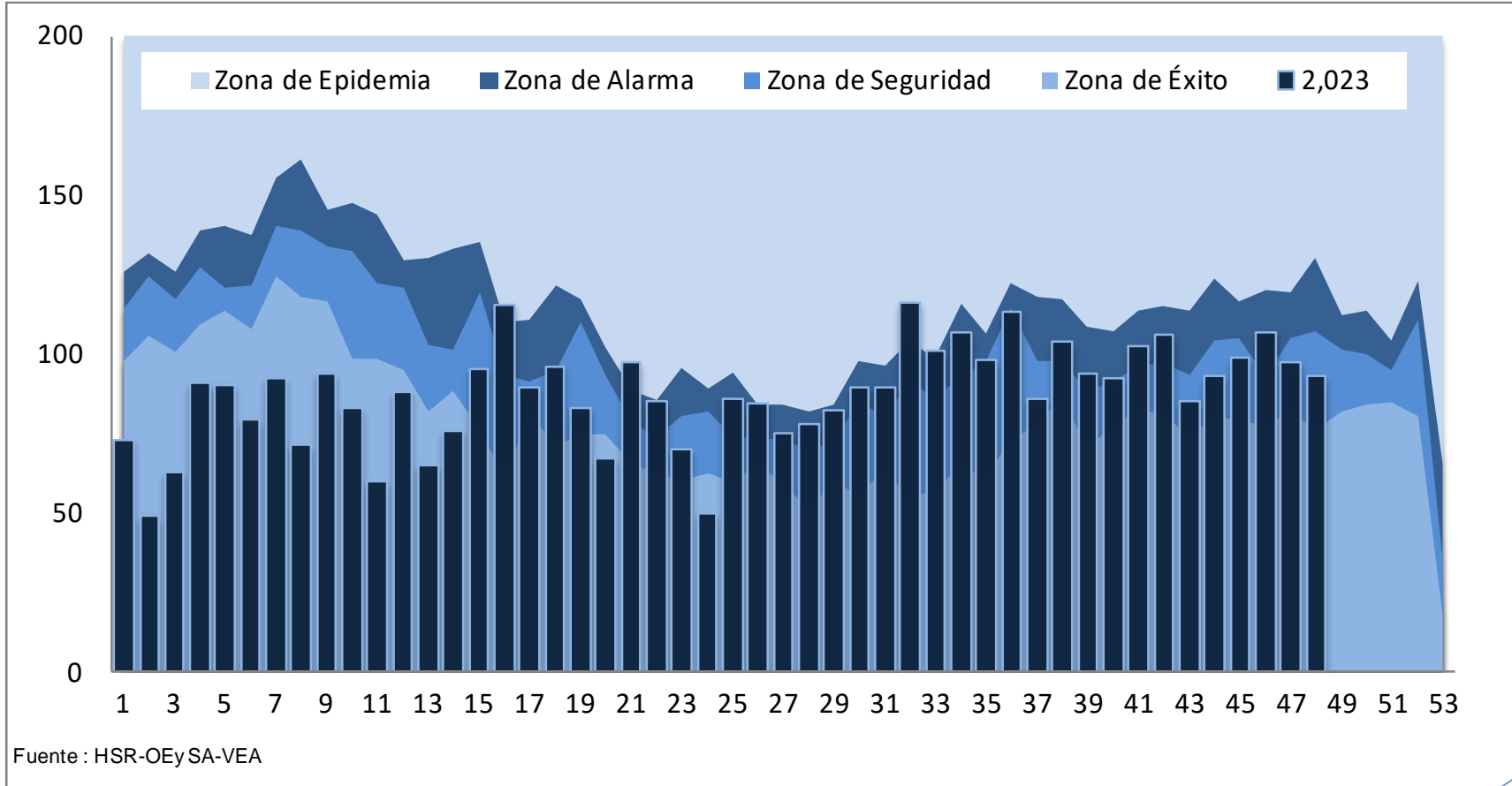
### EDAs Acuosas



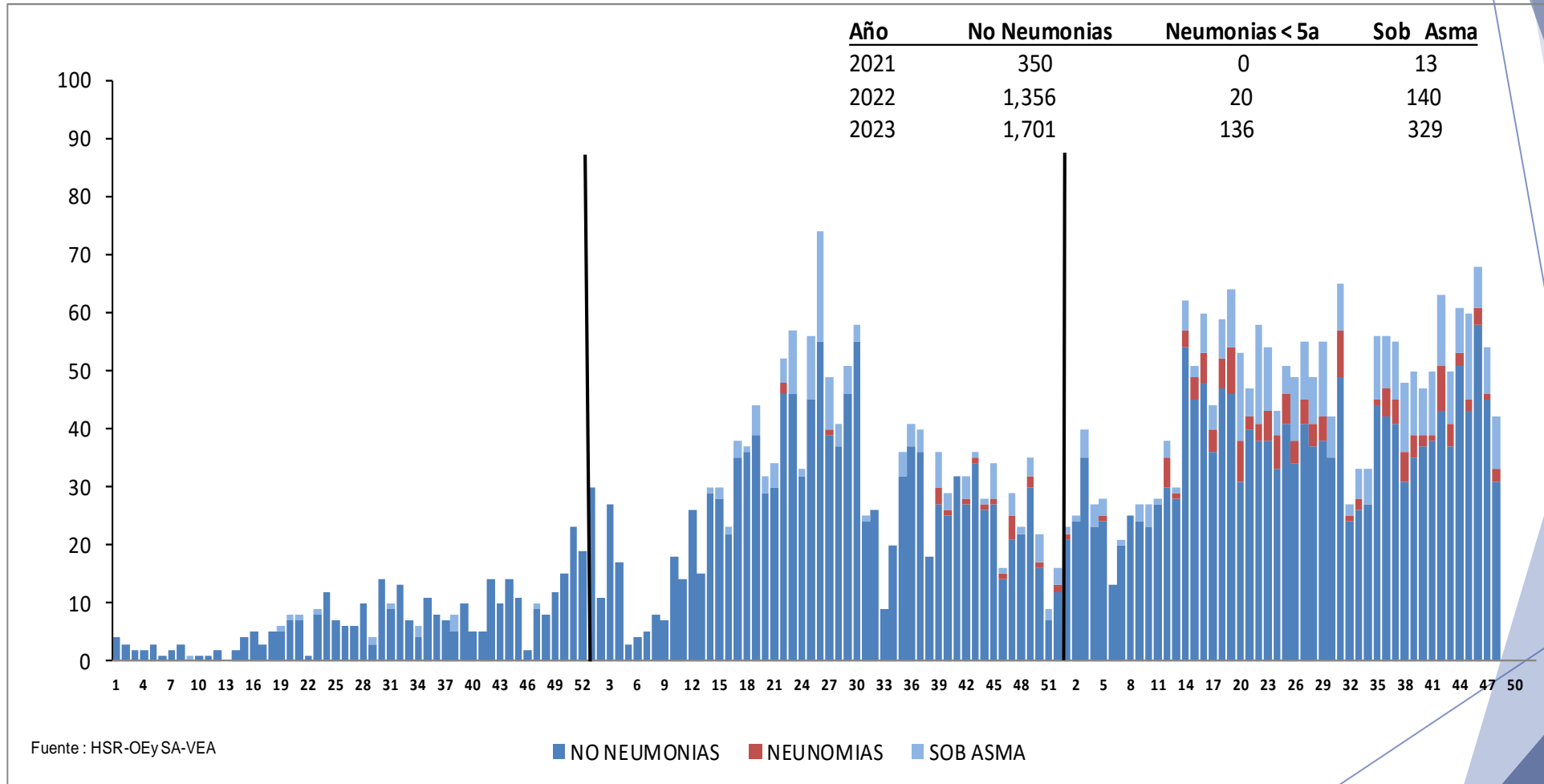
### EDAs Disentéricas



## Canal Endémico de EDAs (acuosas y disintéricas) Año 2023 (SE 48)



# Comportamiento Semanal de IRAs Hospital Santa Rosa - Años 2021 – 2023 (SE 48)



## Comportamiento Semanal de IRAs Hospital Santa Rosa - Años 2022 – 2023 (SE 48)

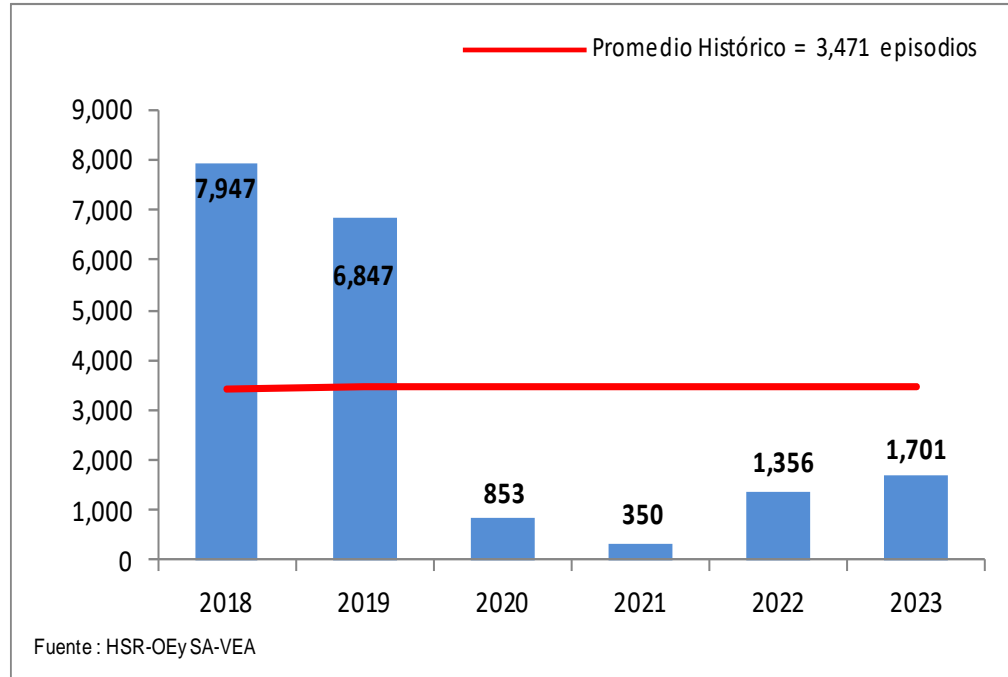


IRAS (No Neumonías + Neumonías No Graves + Neumonías Graves)		2023			2022		
		Semana 48	Acum.	Total	Semana 48	Acum.	Total
<b>No Neumonías</b>	< 2 meses		61	1,701	1	64	1,291
	2-11 meses	11	426		6	324	
	1-4 años	20	1,214		15	903	
<b>Neumonías &lt; 5 años</b>	Neum. No Grave	2-11 meses	3	24			
		1-4 años	21				
	Neum. Grave	< 2 meses					
		2-11 meses		13			
		1-4 años	2	99	112	8	8
<b>Neumonías 5 a más</b>	5-9 años	4	81	243		12	95
	10-19 años	1	23		1		
	20-59 años		39		14		
	60 a más		100		2	68	
<b>SOB Asma</b>	<2 años	4	104	329	1	43	127
	2 - 4 años	5	225		84		

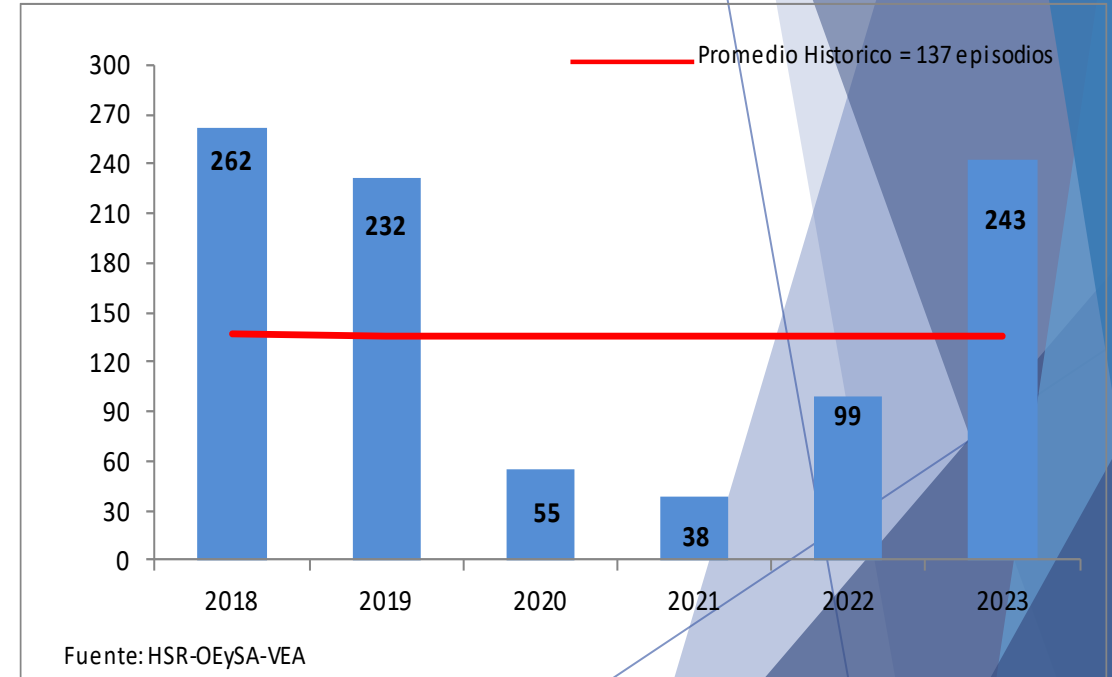
# IRAS (No Neumonías < 5a) y Neumonías en Adultos Hospital Santa Rosa - Años 2018 – 2023 (SE 48)



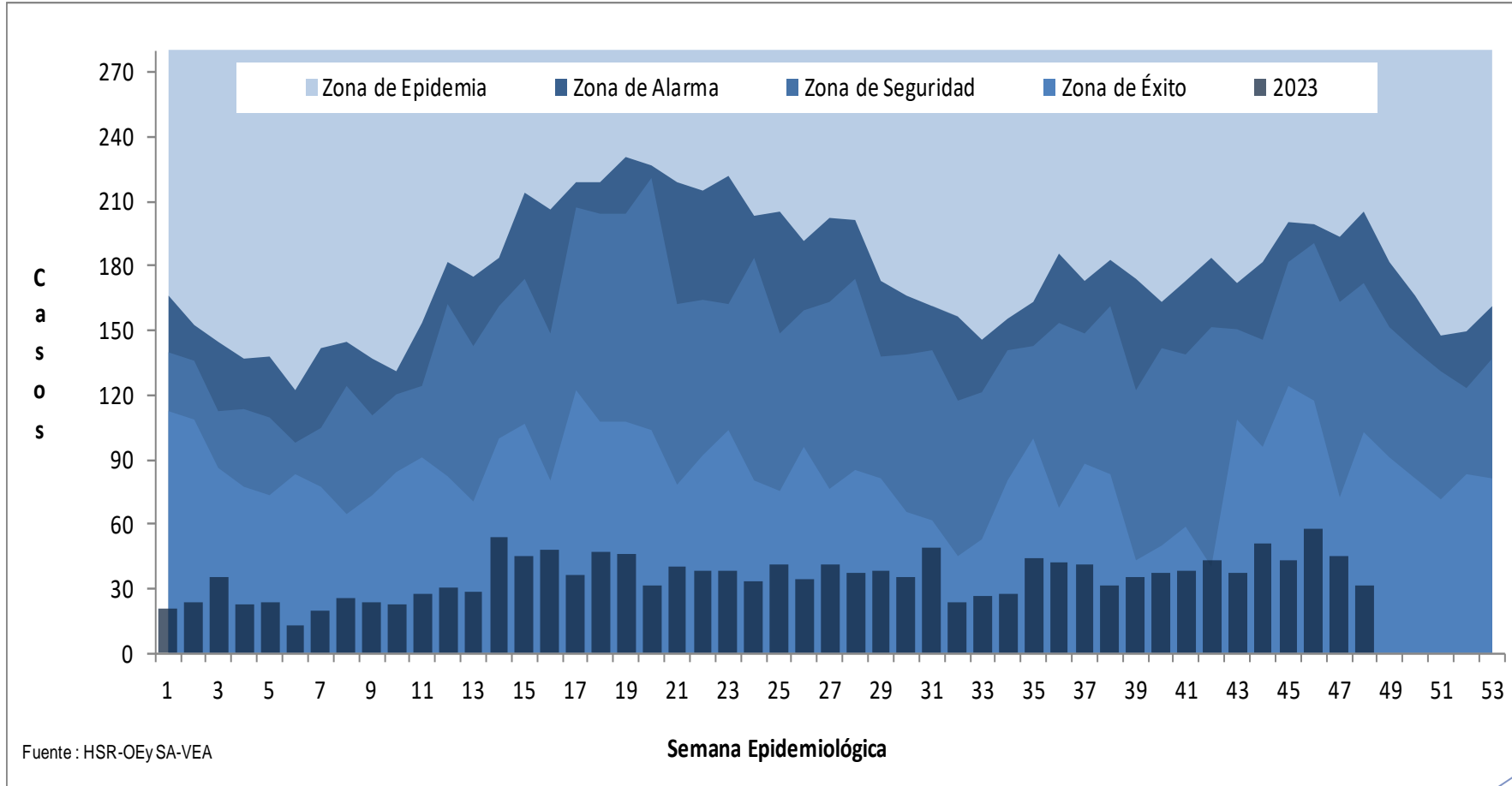
## No Neumonías < 5 años



## Neumonías > 5 años

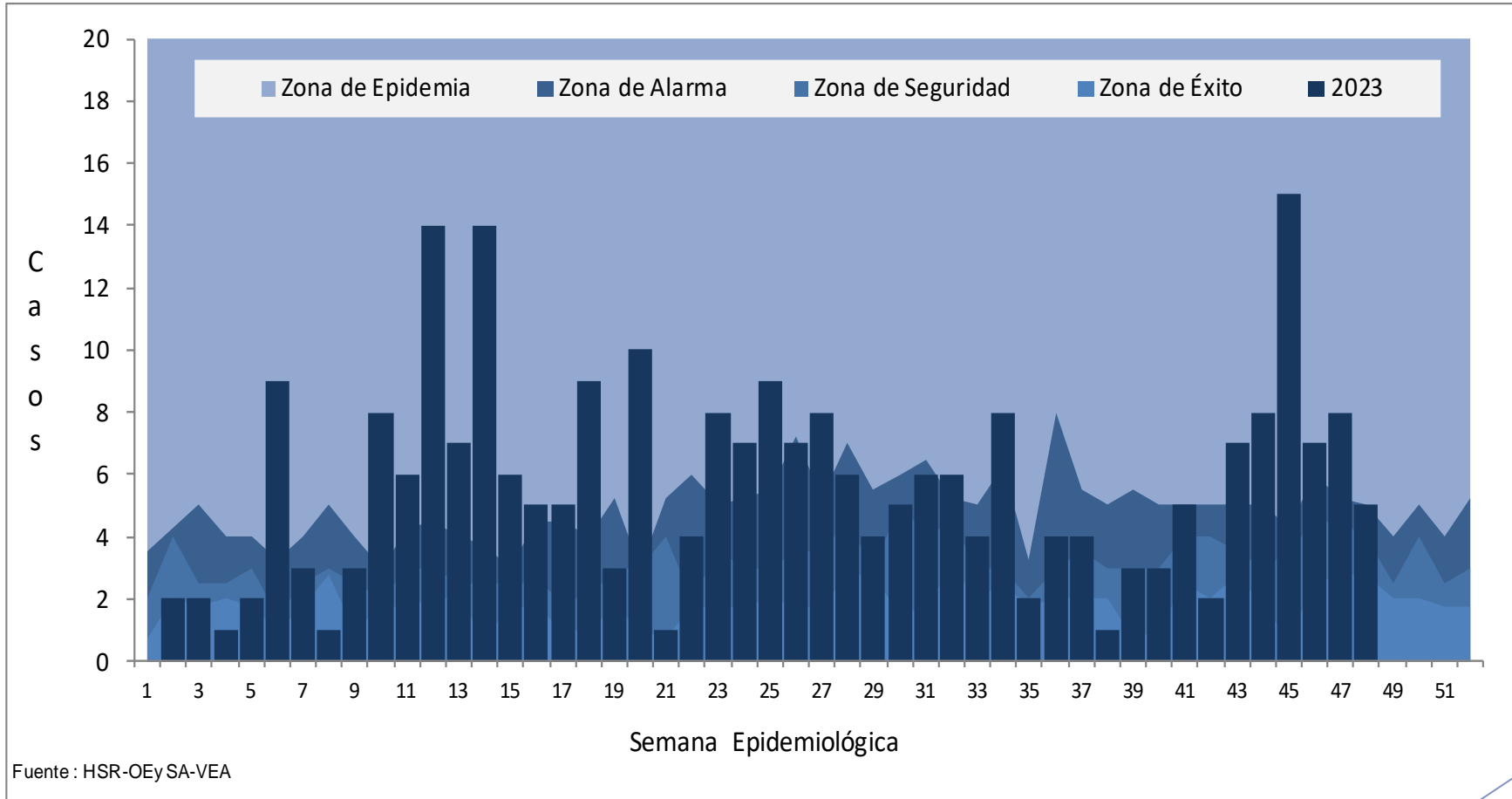


# Canal Endémico de IRAs (No neumonías + Neumonías + NG+EMG <5 años) Año 2023 (SE 48)

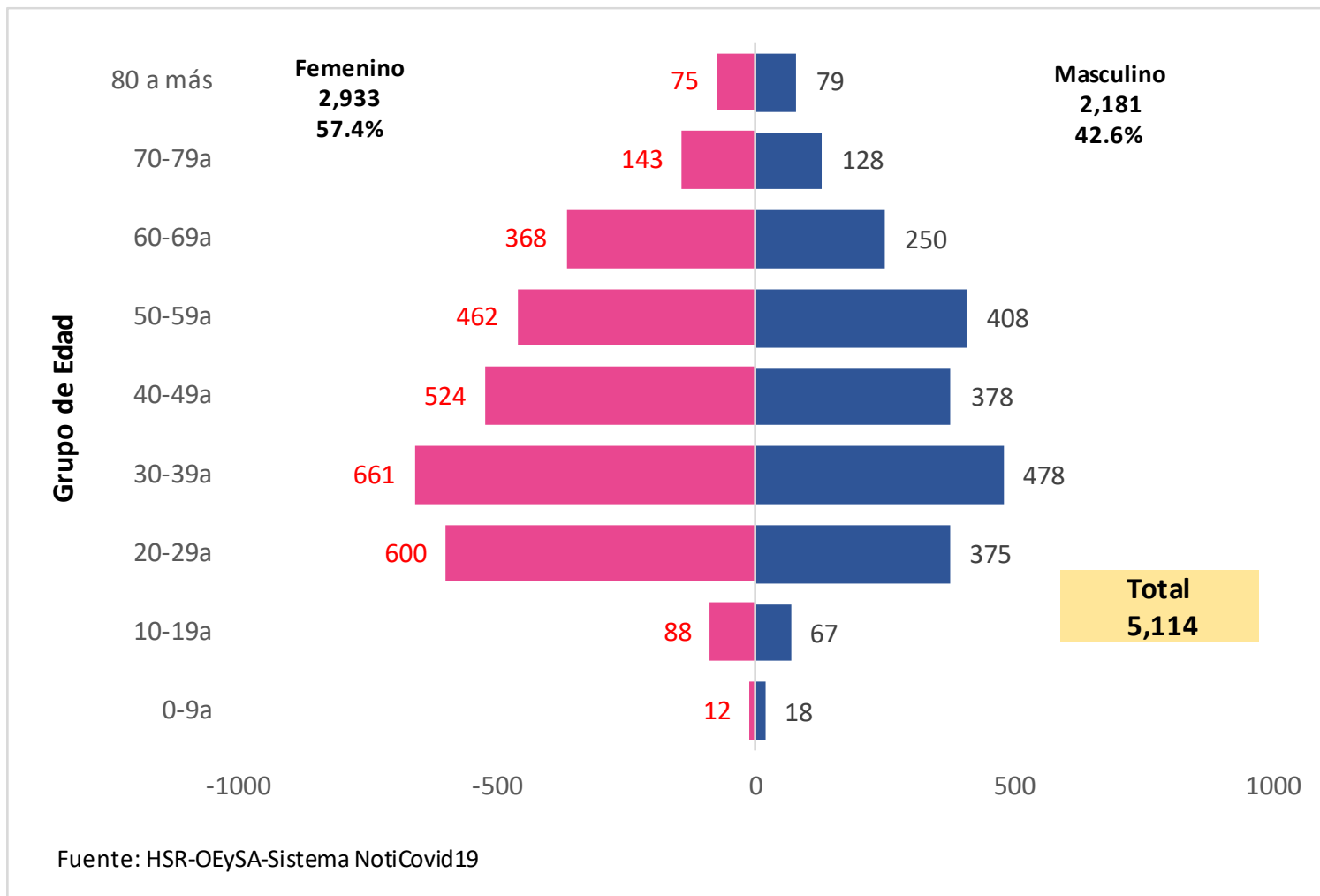




## Canal Endémico de Neumonías > 5 años Año 2023 (SE 48)



## Casos Positivos a COVID-19, según sexo y grupo edad Hospital Santa Rosa 2021 – 2023 (02 de diciembre)



# Comportamiento de casos positivos de COVID -19

## Hospital Santa Rosa

### Del 01 de octubre 2023 al 02 de diciembre 2023

