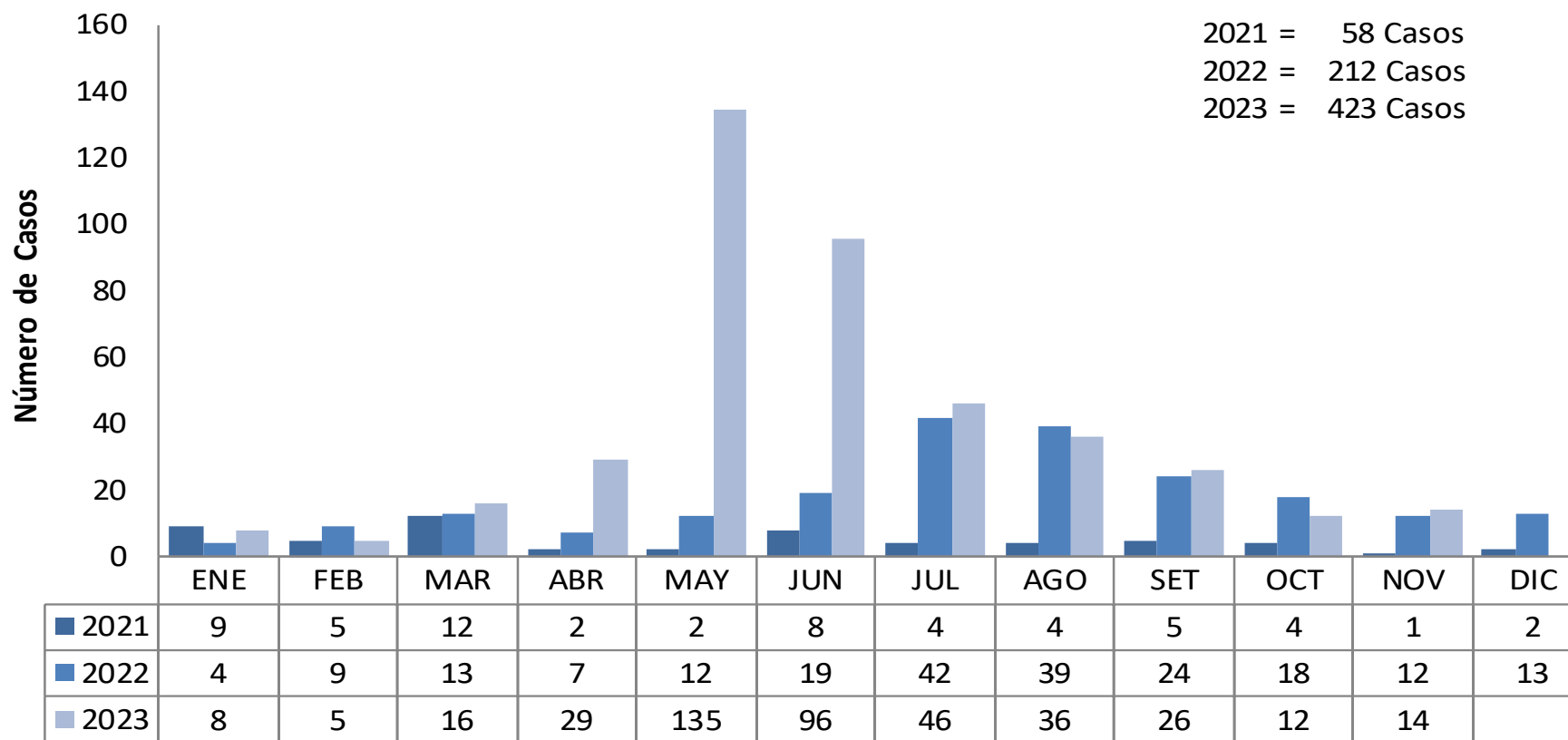


# SALA SITUACIONAL SEMANAL. HOSPITAL SANTA ROSA OFICINA DE EPIDEMIOLOGÍA AÑO 2023



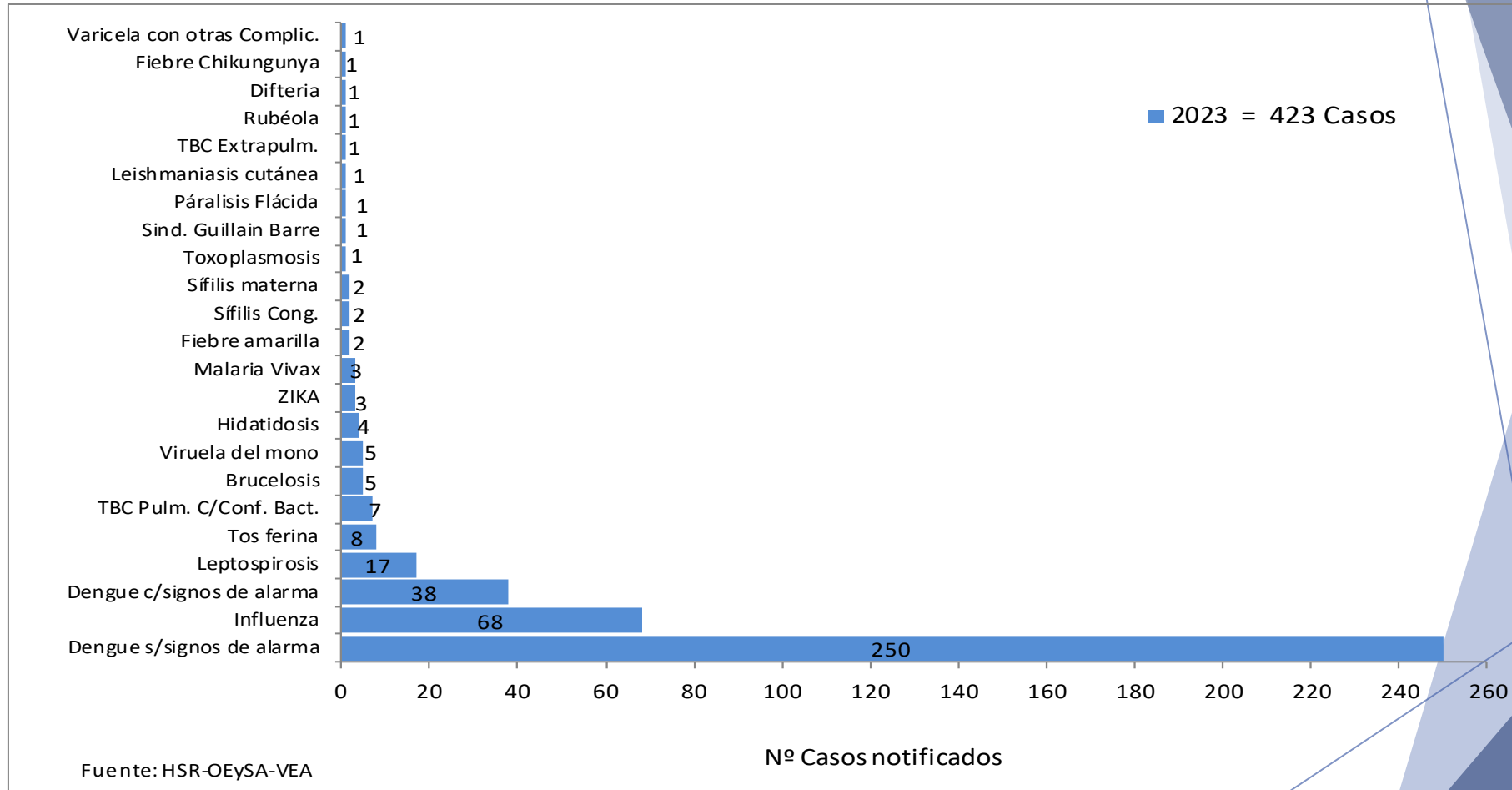


## Notificación de Casos de Enfermedades Sujetas a Vigilancia Epidemiológica. Hospital Santa Rosa Años 2021 – 2023 (SE 47)

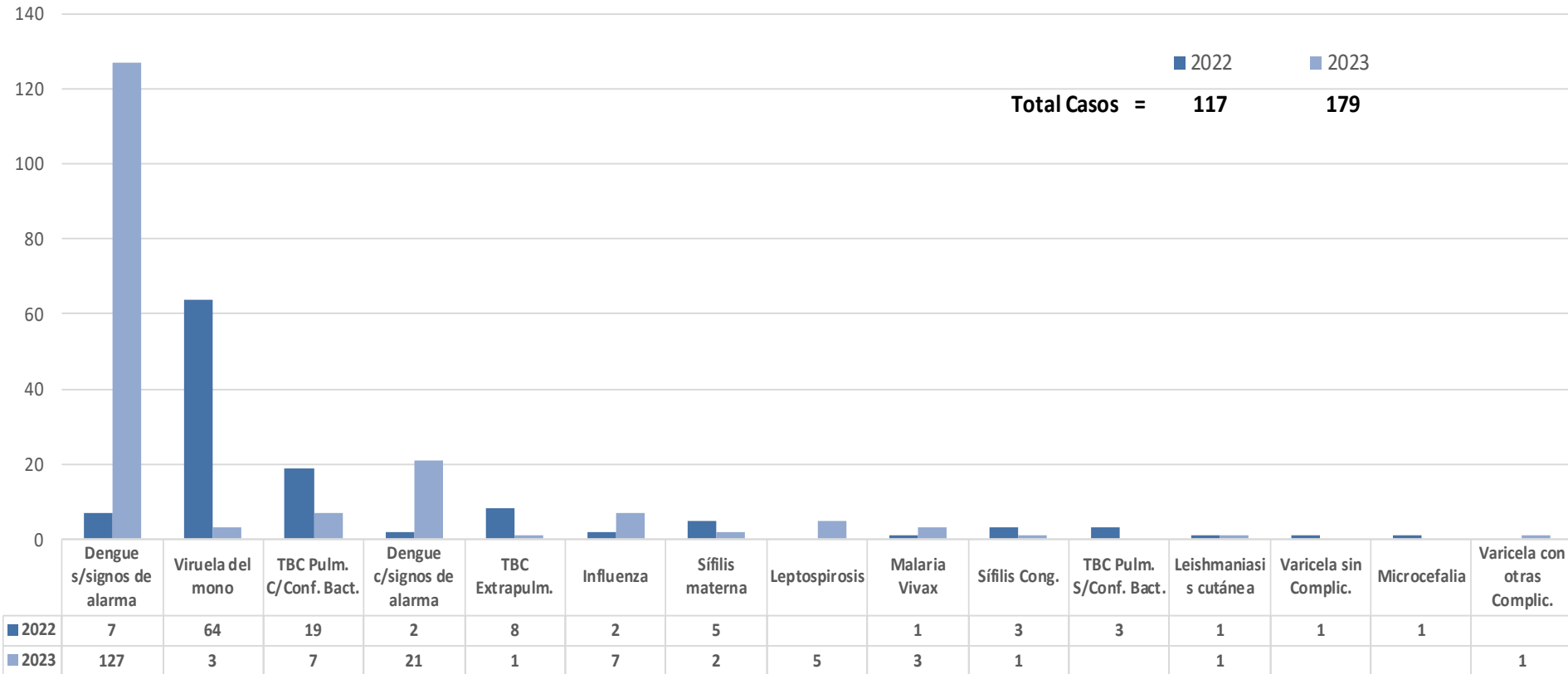


Fuente: HSR-OEySA-VEA

# Notificación de Casos de Enfermedades Sujetas a Vigilancia Epidemiológica. Hospital Santa Rosa Años 2023 (SE 47)

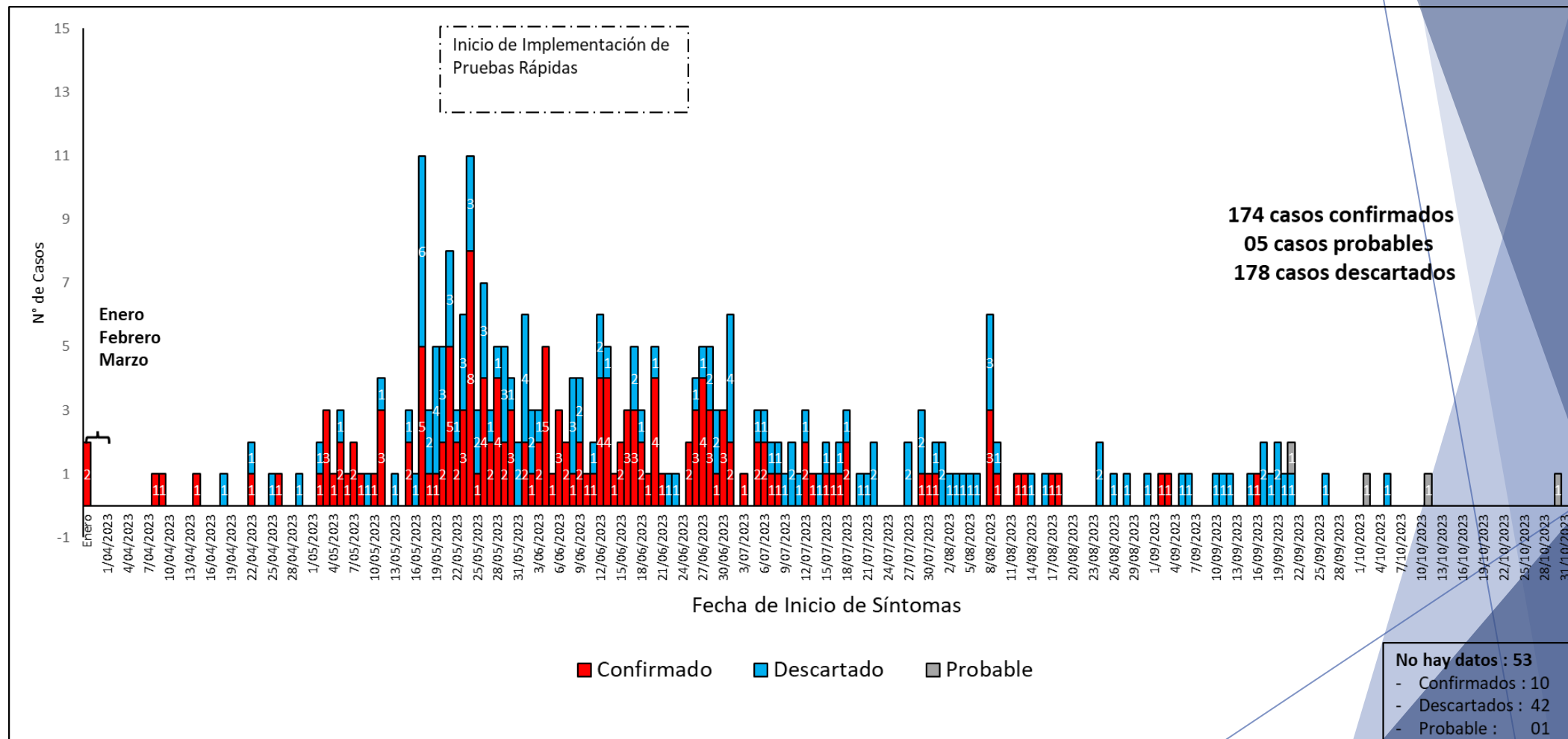


# Casos Confirmados de Enfermedades Sujetas a Vigilancia Epidemiológica. Hospital Santa Rosa Años 2022 - 2023 (SE 47)



Fuente: HSR-OEYSA-VEA

# Distribución de los casos de Dengue según fecha de inicio de síntomas y tipo de diagnóstico. Hospital Santa Rosa. 01 de enero al 25 de noviembre 2023



Fuente: Hospital Santa Rosa-OEI-OEySA. Emergencia. 2023

## Distribución de los Casos Confirmados y Probables según tipo Dengue. Hospital Santa Rosa. 01 de enero al 25 de noviembre 2023



Clasificación de los casos de Dengue	Confirmado	Probable	TOTAL
Dengue c/signos de alarma	23	0	23
Dengue s/signos de alarma	151	5	156
<b>TOTAL</b>	<b>174</b>	<b>5</b>	<b>179</b>

Fuente: Hospital Santa Rosa-OEI-OEySA.Emergencia.2023

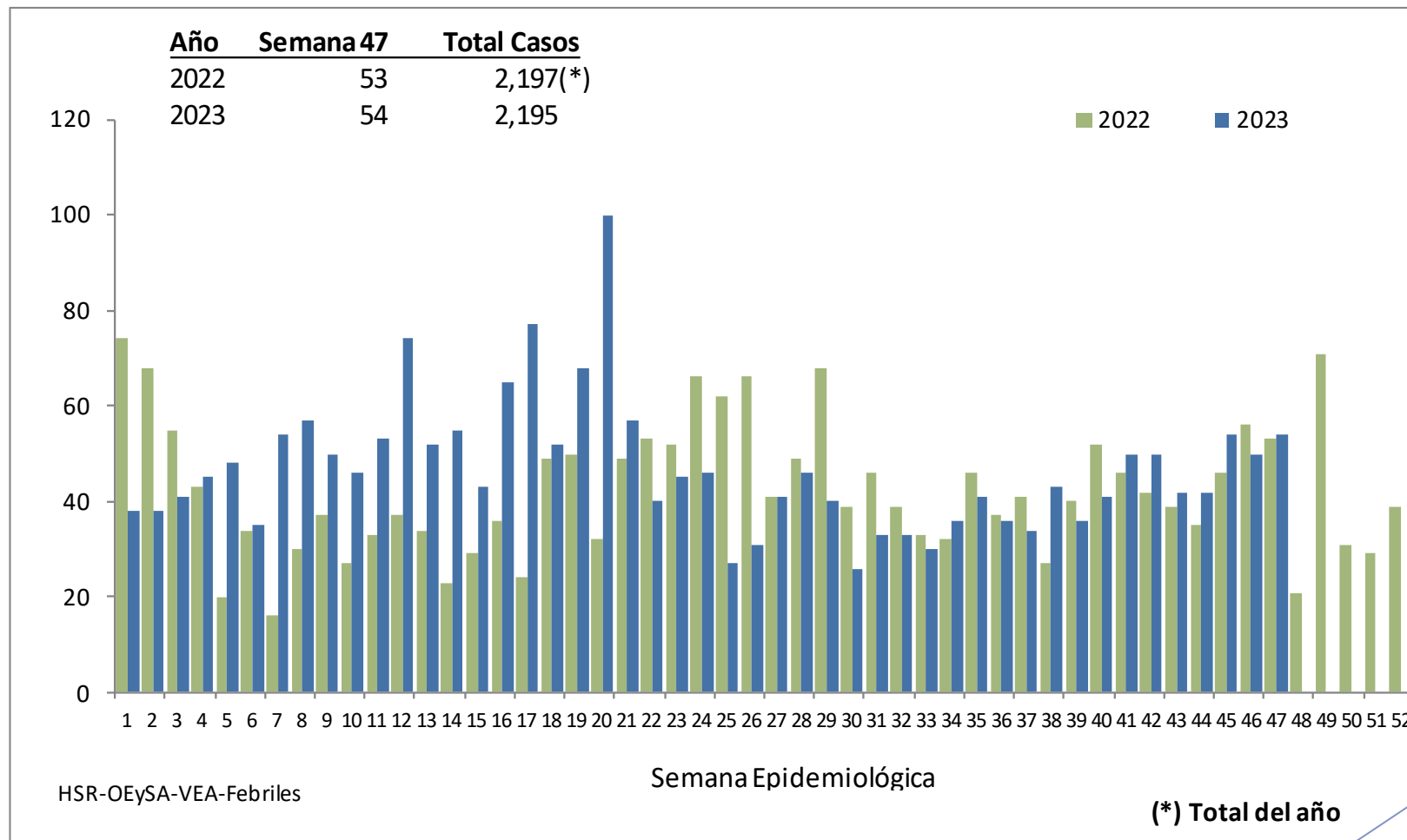
## Distribución de los Casos Confirmados Hospitalizados según distritos de procedencia Hospital Santa Rosa. 01 de enero al 25 de noviembre 2023

Distrito de Procedencia	HOSPITALIZADOS		TOTAL
	Dengue c/signos de alarma	Dengue s/signos de alarma	
Callao	0	1	1
Comas	2	0	2
Independencia	0	1	1
Jesus Maria	0	3	3
Lima	0	1	1
Lince	3	1	4
Los Olivos	2	0	2
Magdalena	1	1	2
Pueblo Libre	2	5	7
Rimac	2	0	2
San Isidro	0	1	1
San Miguel	1	4	5
Supe Puerto	0	1	1
Surquillo	1	0	1
Ventanilla	0	1	1
<b>TOTAL</b>	<b>14</b>	<b>20</b>	<b>34</b>

Fuente: Hospital Santa Rosa-OEI-OEySA.Emergencia.2023

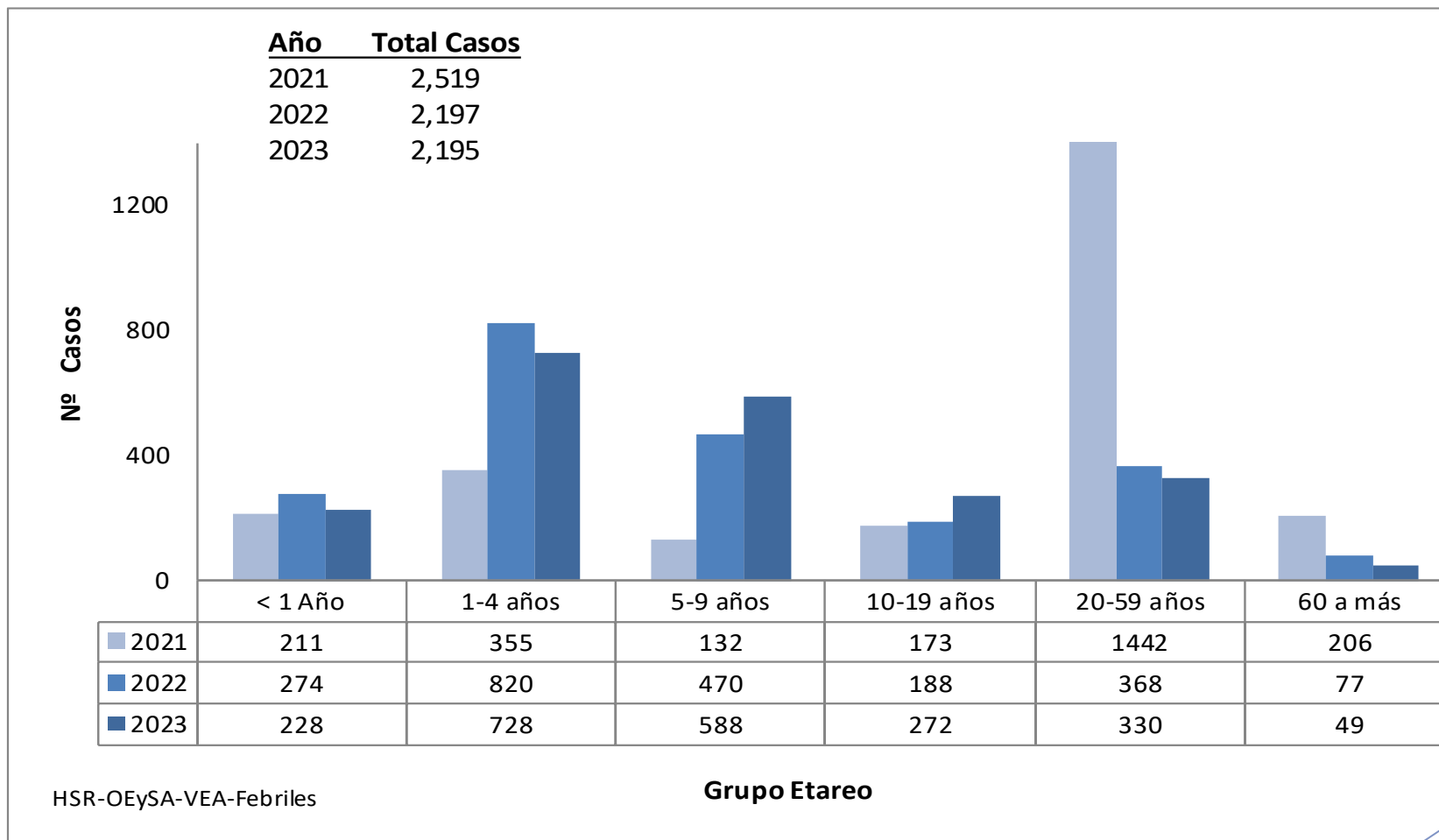
Actualmente 00 hospitalizado

# Comportamiento Semanal de Febriles Hospital Santa Rosa - Años 2022 – 2023 (SE 47)

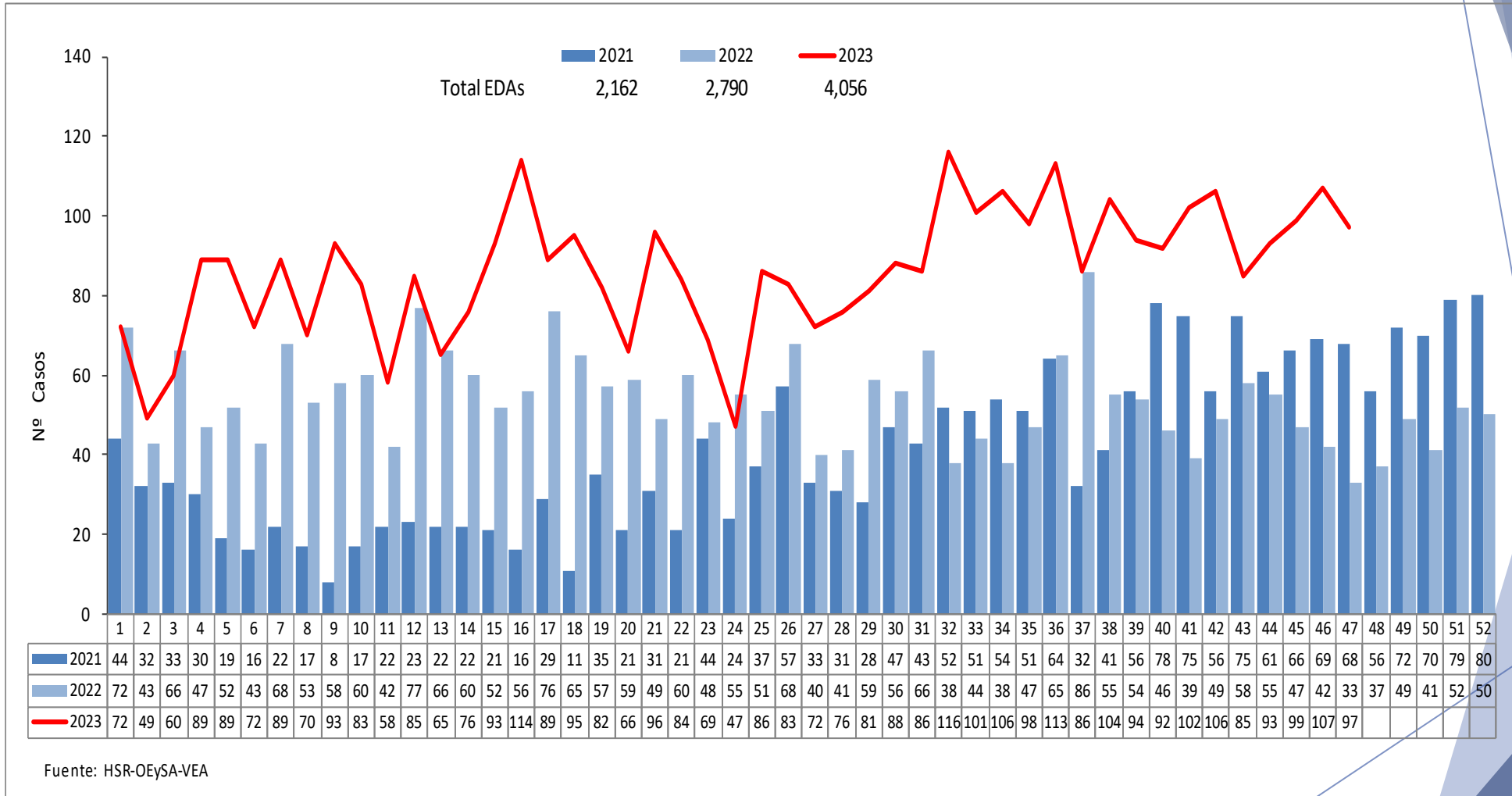




## Febriles según grupo de edad Hospital Santa Rosa - Años 2021 – 2023 (SE 47)



## Comportamiento Semanal de EDAs Acuosas ( menores de 5 años) Hospital Santa Rosa - Años 2021 – 2023 (SE 47)

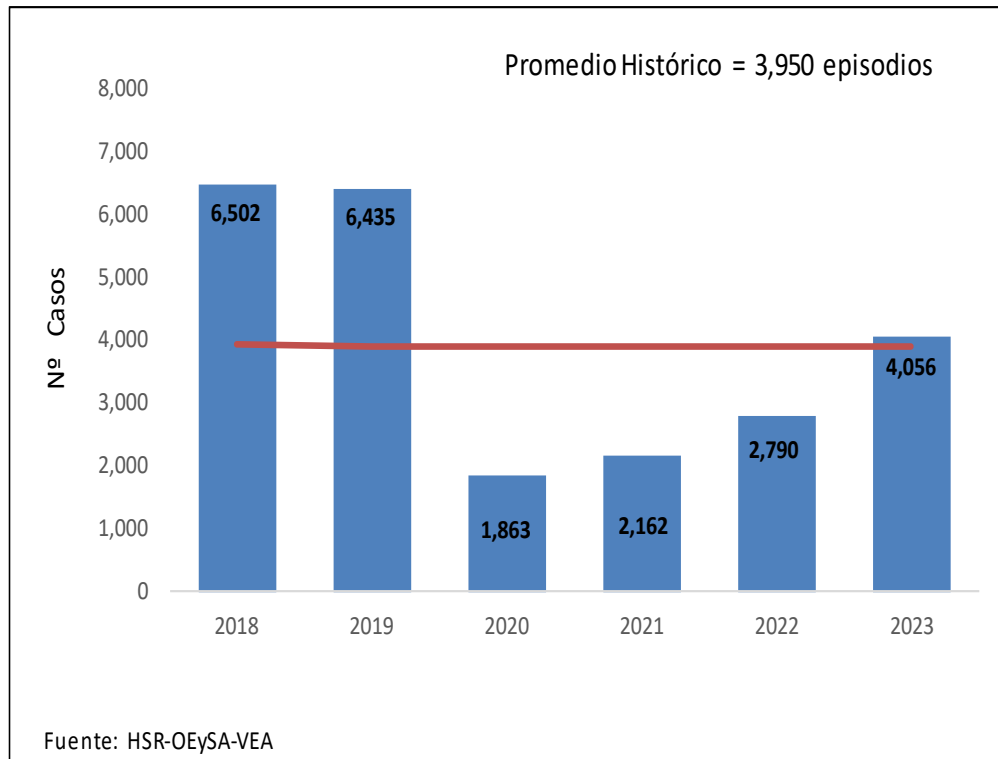


# EDAs Acuosas y Disentéricas

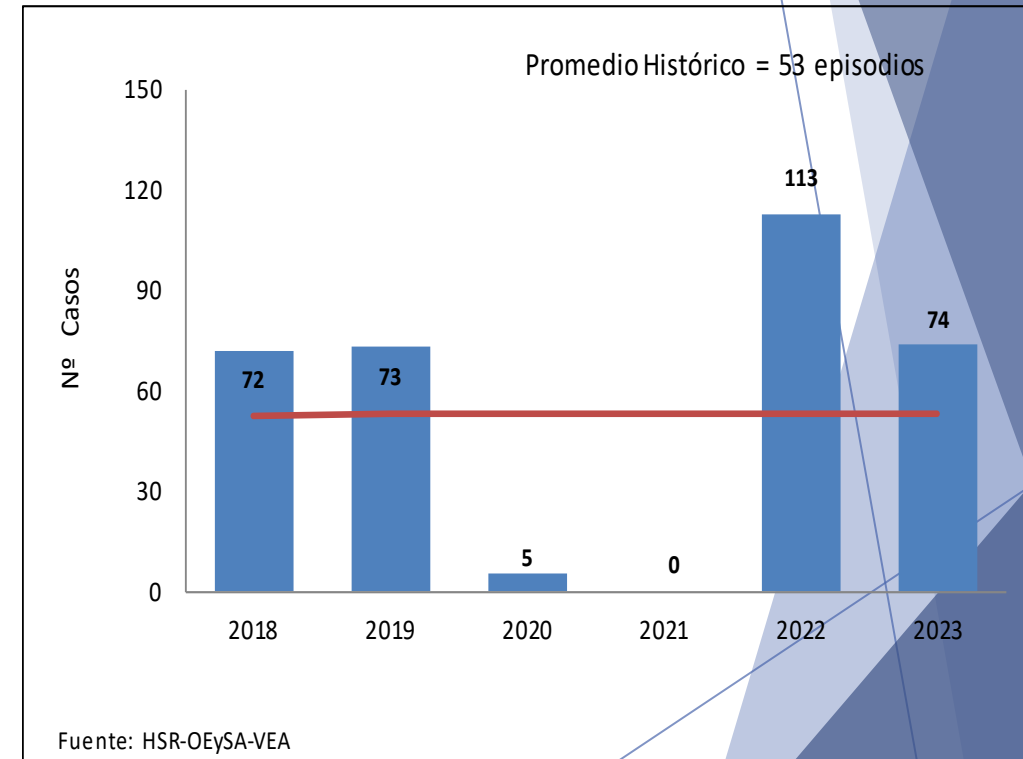
## Hospital Santa Rosa - Años 2018 – 2023 (SE 47)



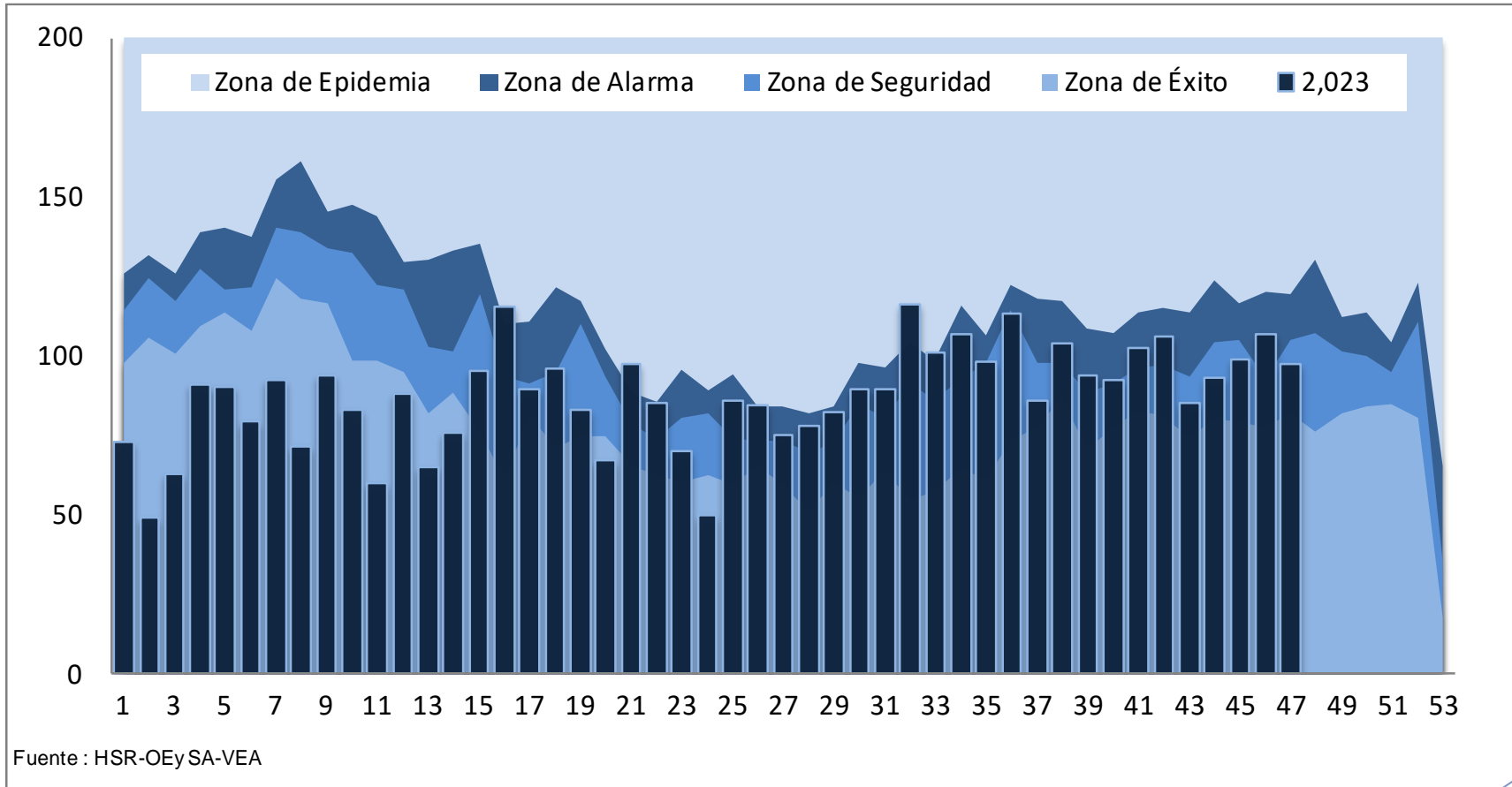
### EDAs Acuosas



### EDAs Disentéricas

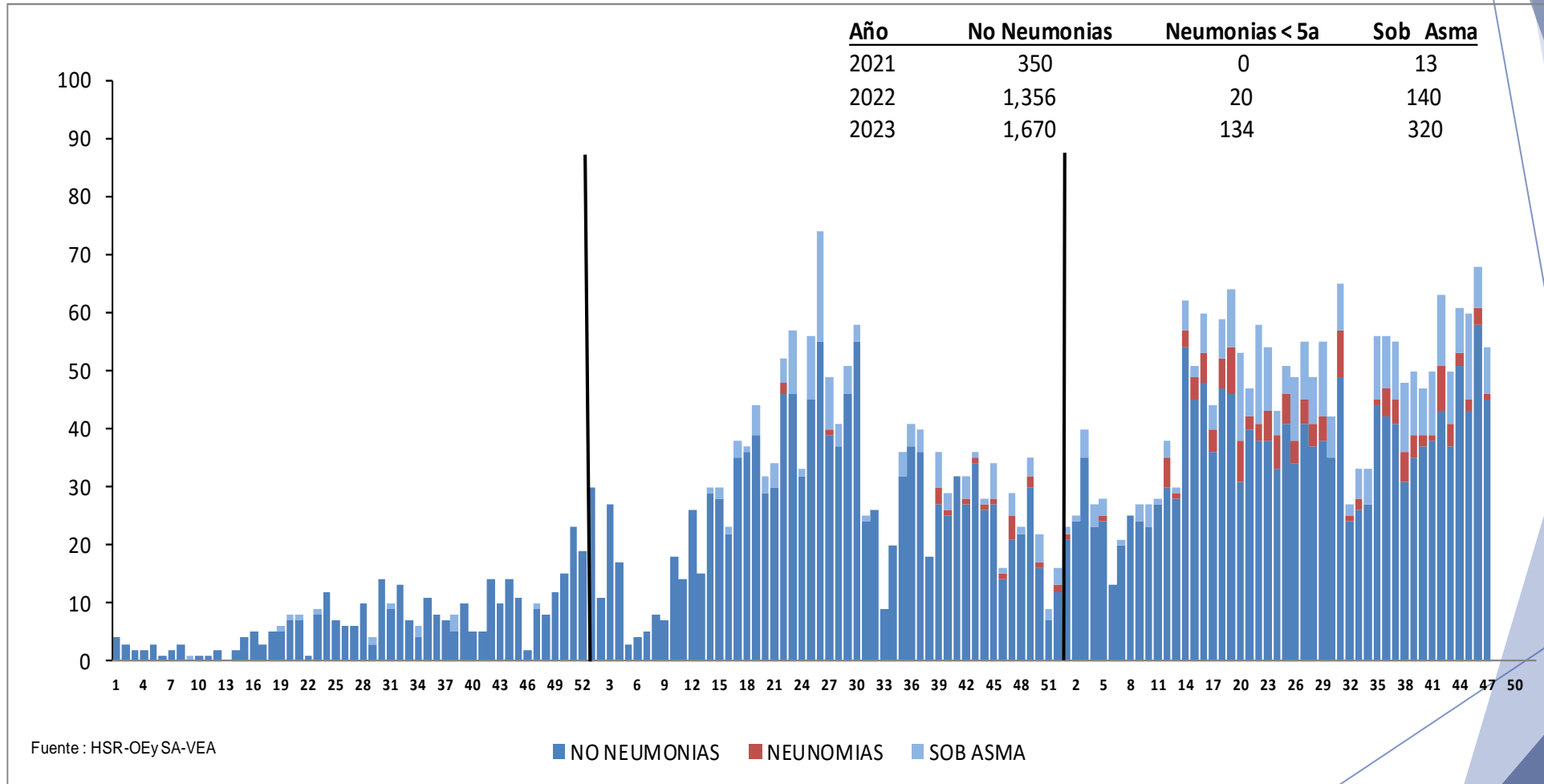


## Canal Endémico de EDAs (acuosas y disintéricas) Año 2023 (SE 47)





# Comportamiento Semanal de IRAs Hospital Santa Rosa - Años 2021 – 2023 (SE 47)



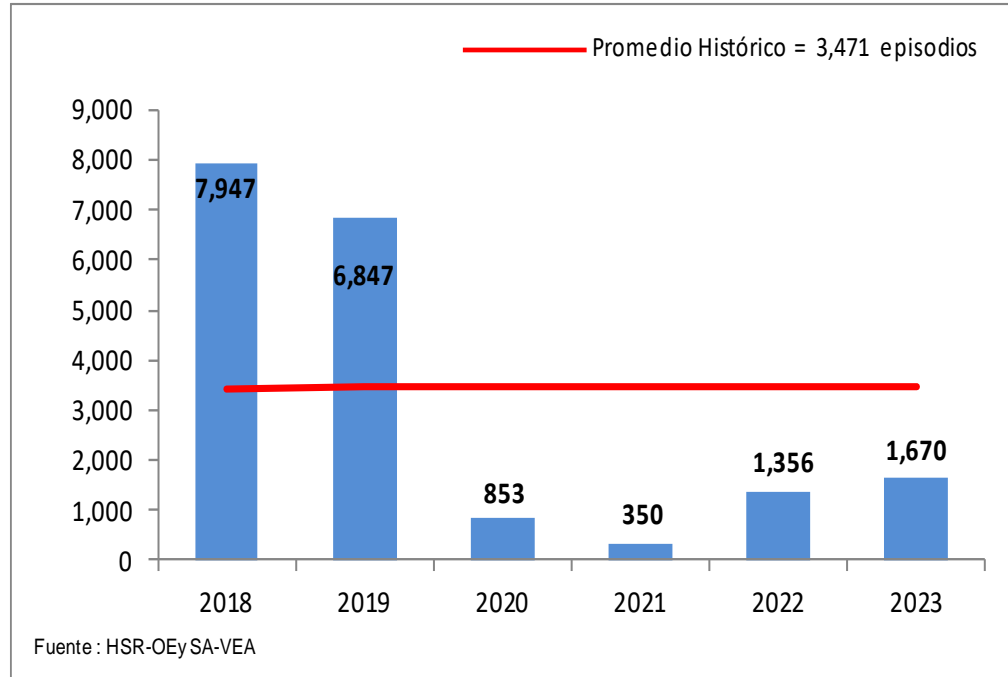
## Comportamiento Semanal de IRAs Hospital Santa Rosa - Años 2022 – 2023 (SE 47)

IRAS (No Neumonías + Neumonías No Graves + Neumonías Graves)		2023			2022		
		Semana 47	Acum.	Total	Semana 47	Acum.	Total
<b>No Neumonías</b>	< 2 meses	1	61	1,670	1	63	1,269
	2-11 meses	9	415		3	318	
	1-4 años	35	1,194		17	888	
<b>Neumonías &lt; 5 años</b>	Neum. No Grave	2-11 meses	3	24			
		1-4 años	21				
	Neum. Grave	< 2 meses					
		2-11 meses	1	13			
		1-4 años		97	110	4	7
<b>Neumonías 5 a más</b>	5-9 años	4	77	238	3	12	93
	10-19 años	1	22		1	1	
	20-59 años		39			14	
	60 a más		100			66	
<b>SOB Asma</b>	<2 años		100	320	2	42	126
	2 - 4 años	8	220		2	84	

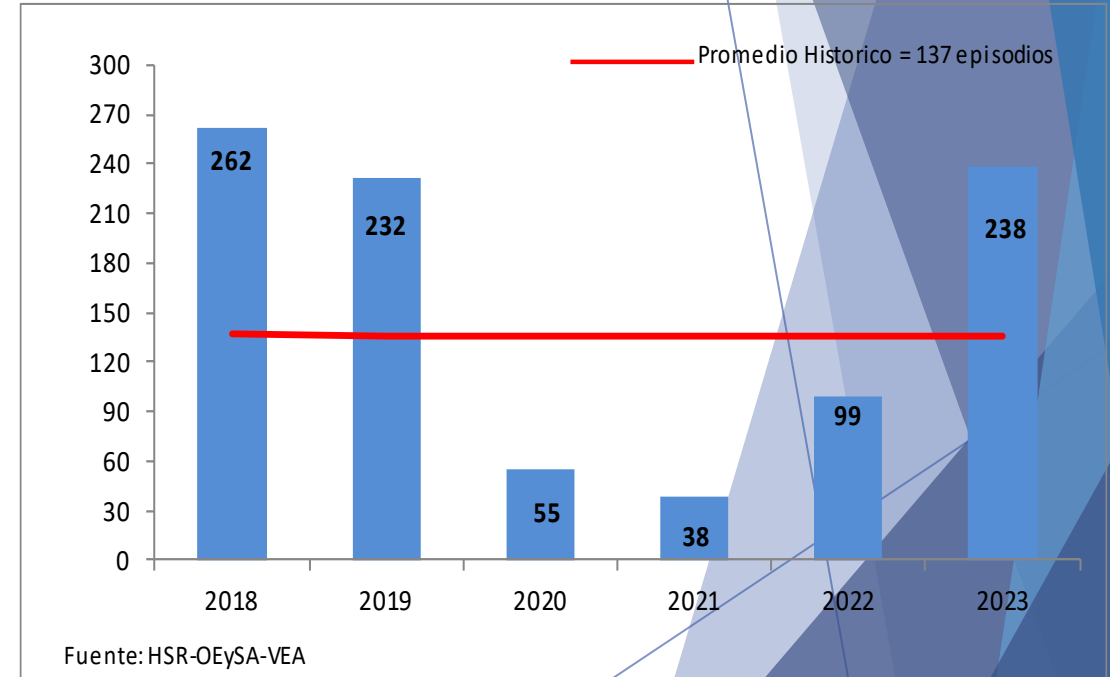
# IRAS (No Neumonías < 5a) y Neumonías en Adultos Hospital Santa Rosa - Años 2018 – 2023 (SE 47)



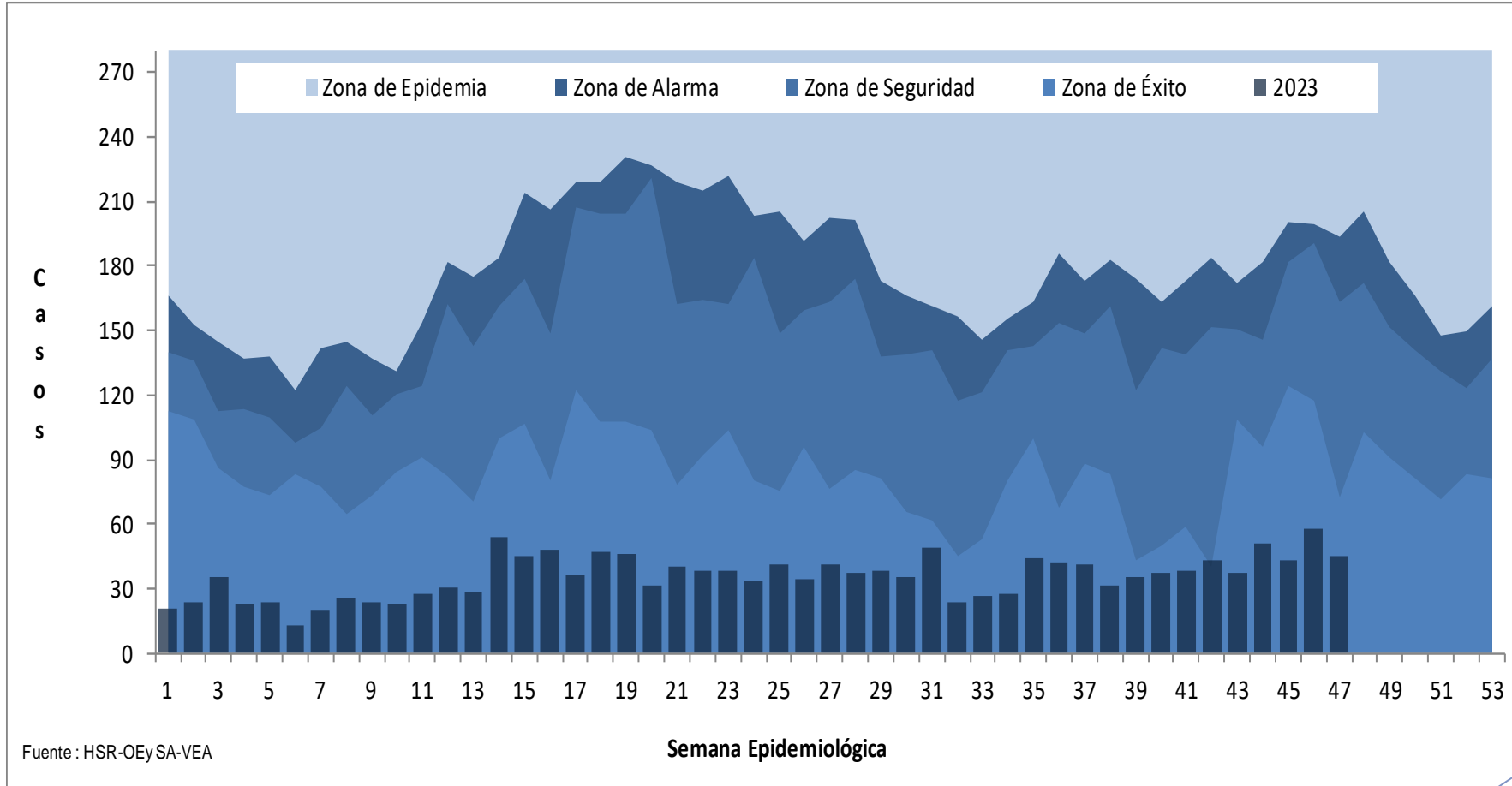
### No Neumonías < 5 años



### Neumonías > 5 años

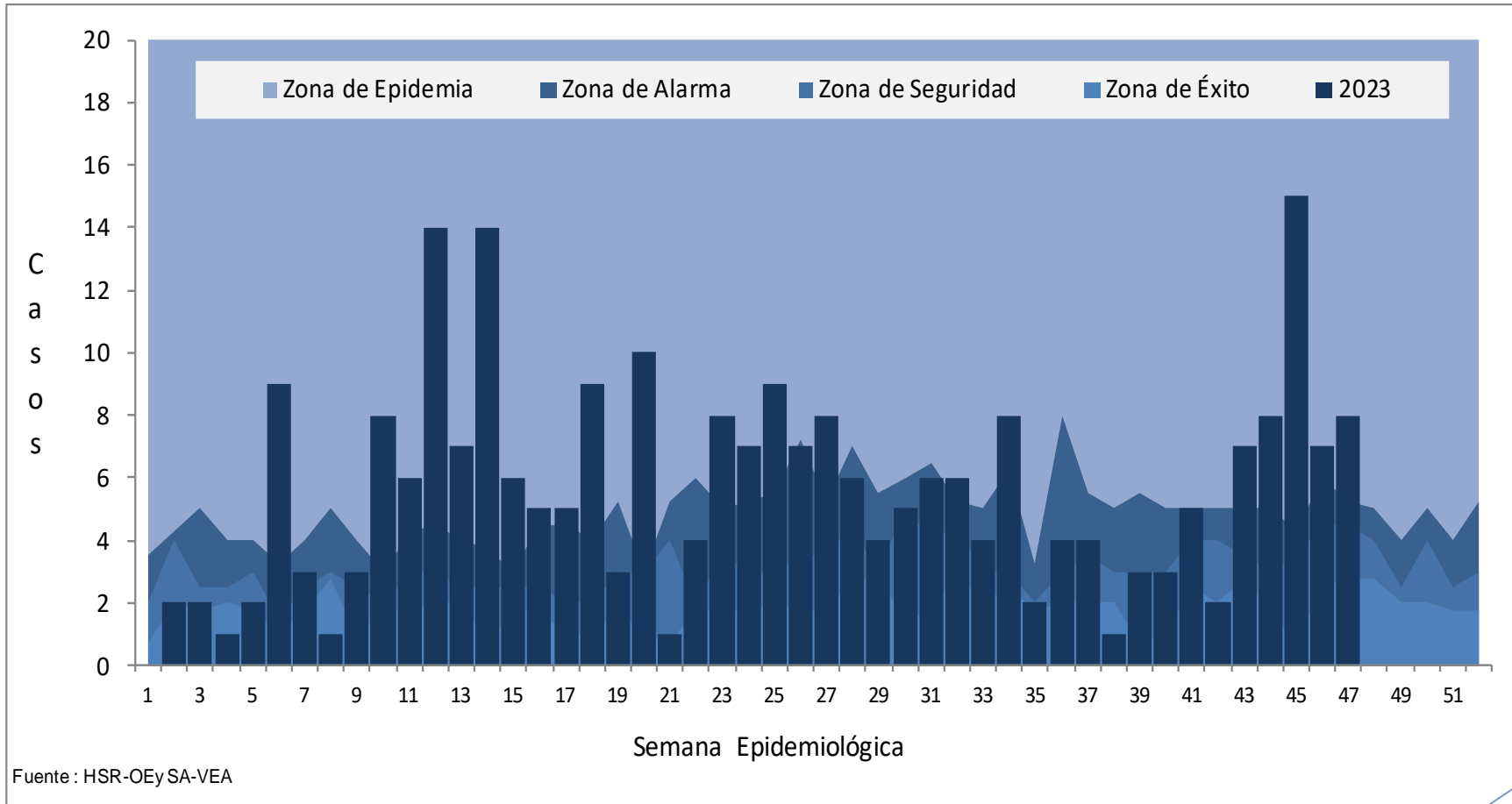


## Canal Endémico de IRAs (No neumonías + Neumonías + NG+EMG <5 años) Año 2023 (SE 47)

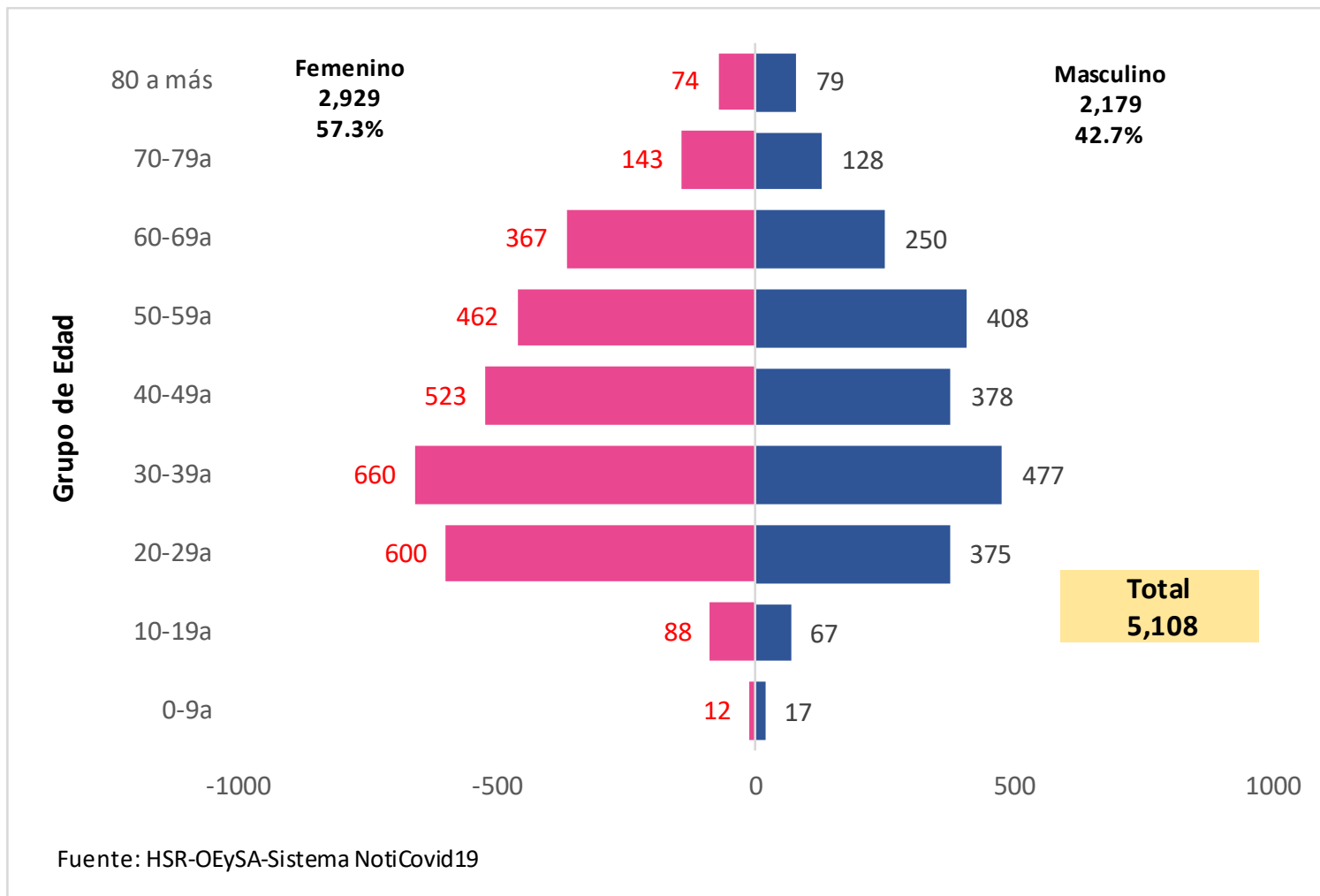




## Canal Endémico de Neumonías > 5 años Año 2023 (SE 47)



## Casos Positivos a COVID-19, según sexo y grupo edad Hospital Santa Rosa 2021 – 2023 (25 de noviembre)



# Comportamiento de casos positivos de COVID -19

## Hospital Santa Rosa

### Del 01 de octubre 2023 al 25 de noviembre 2023

