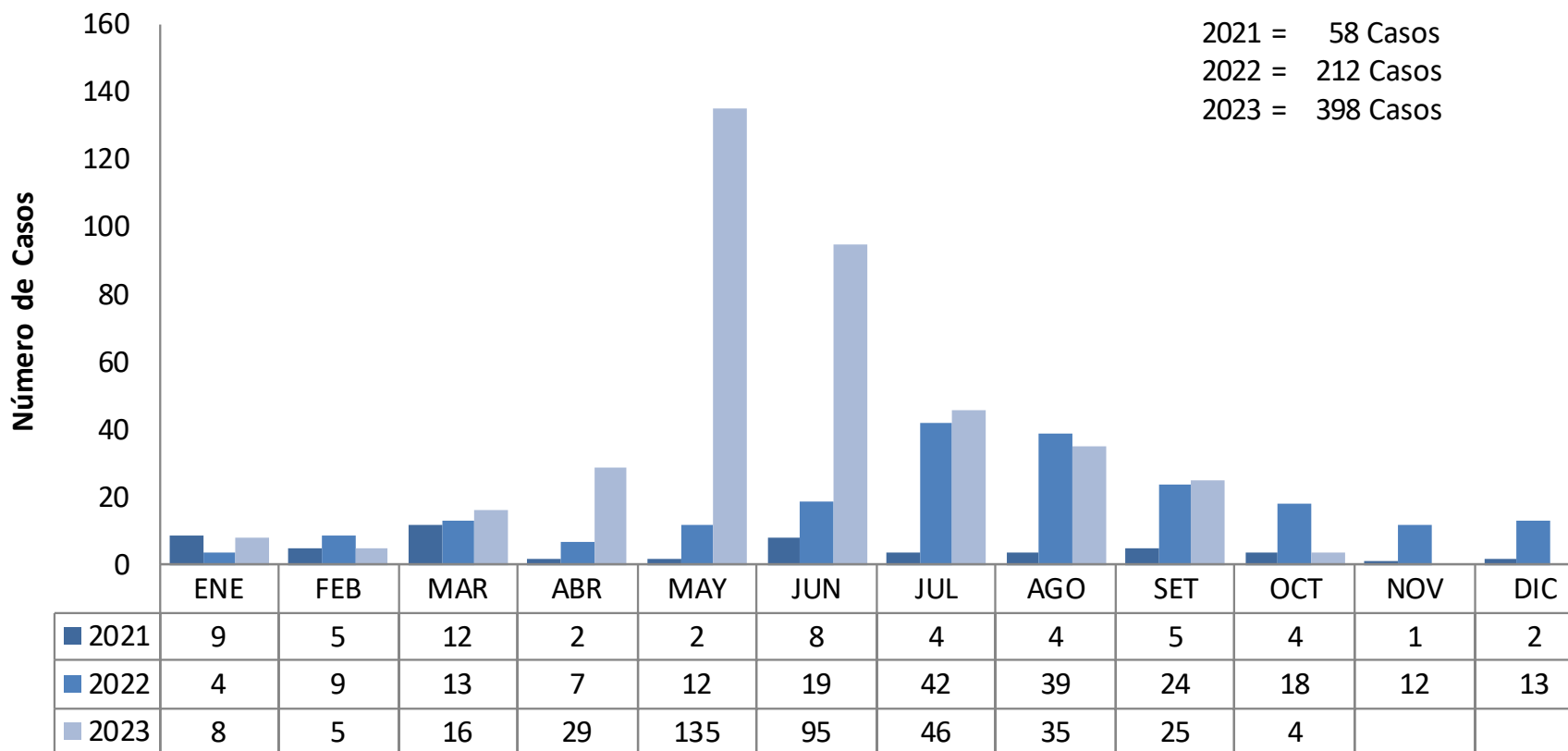


SALA SITUACIONAL SEMANAL. HOSPITAL SANTA ROSA OFICINA DE EPIDEMIOLOGÍA AÑO 2023

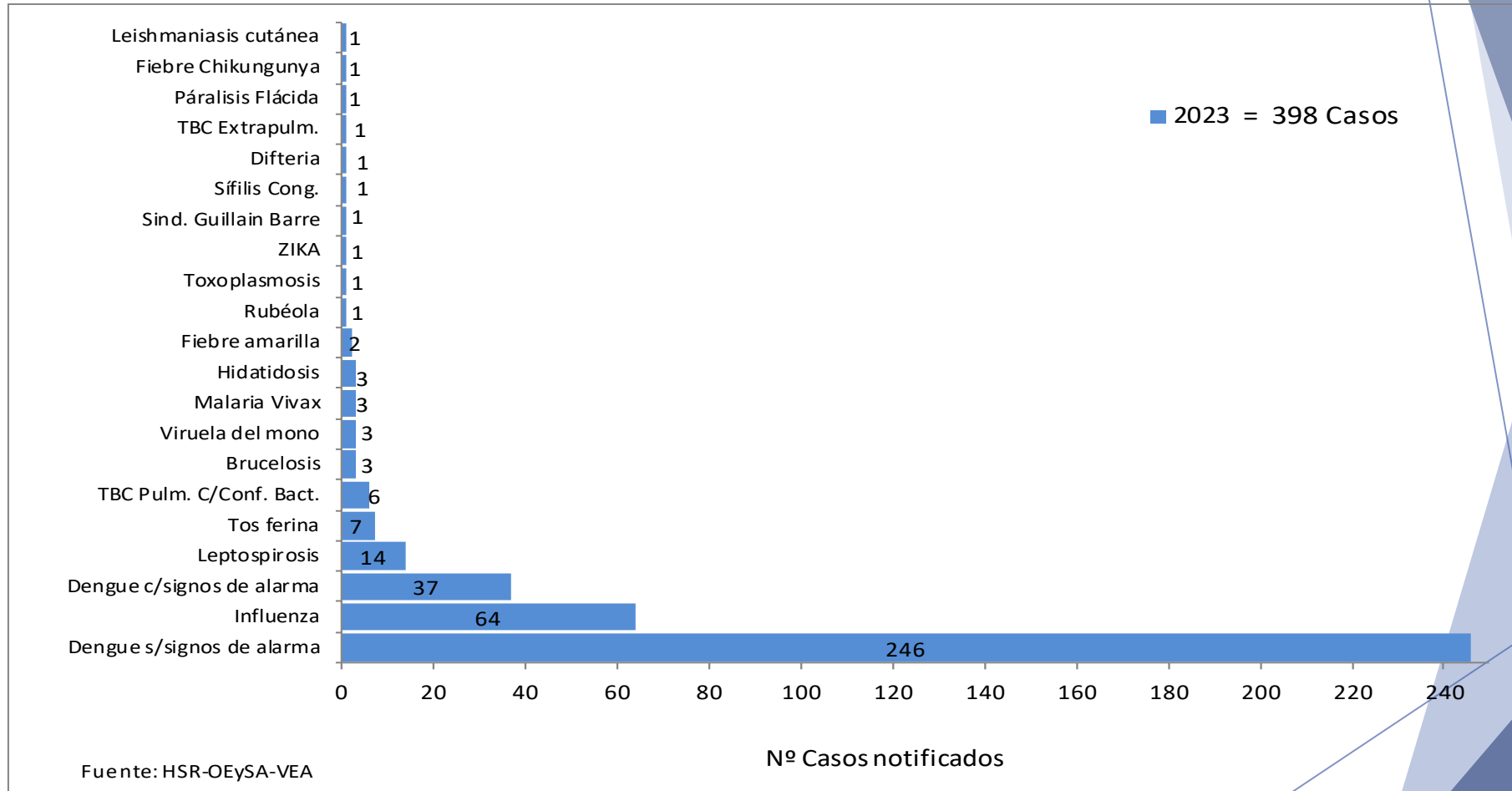


Notificación de Casos de Enfermedades Sujetas a Vigilancia Epidemiológica. Hospital Santa Rosa Años 2021 – 2023 (SE 42)

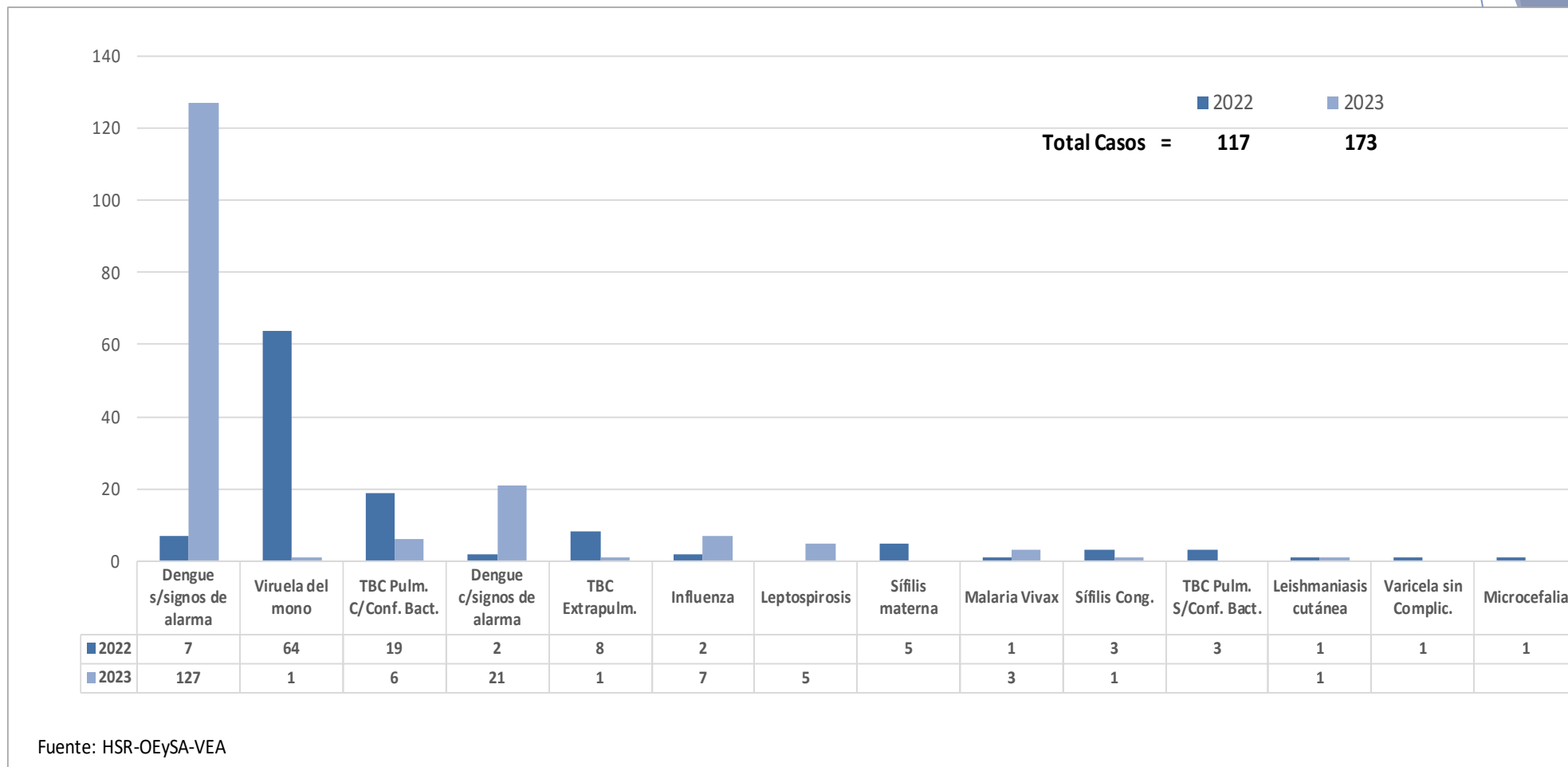


Fuente: HSR-OEySA-VEA

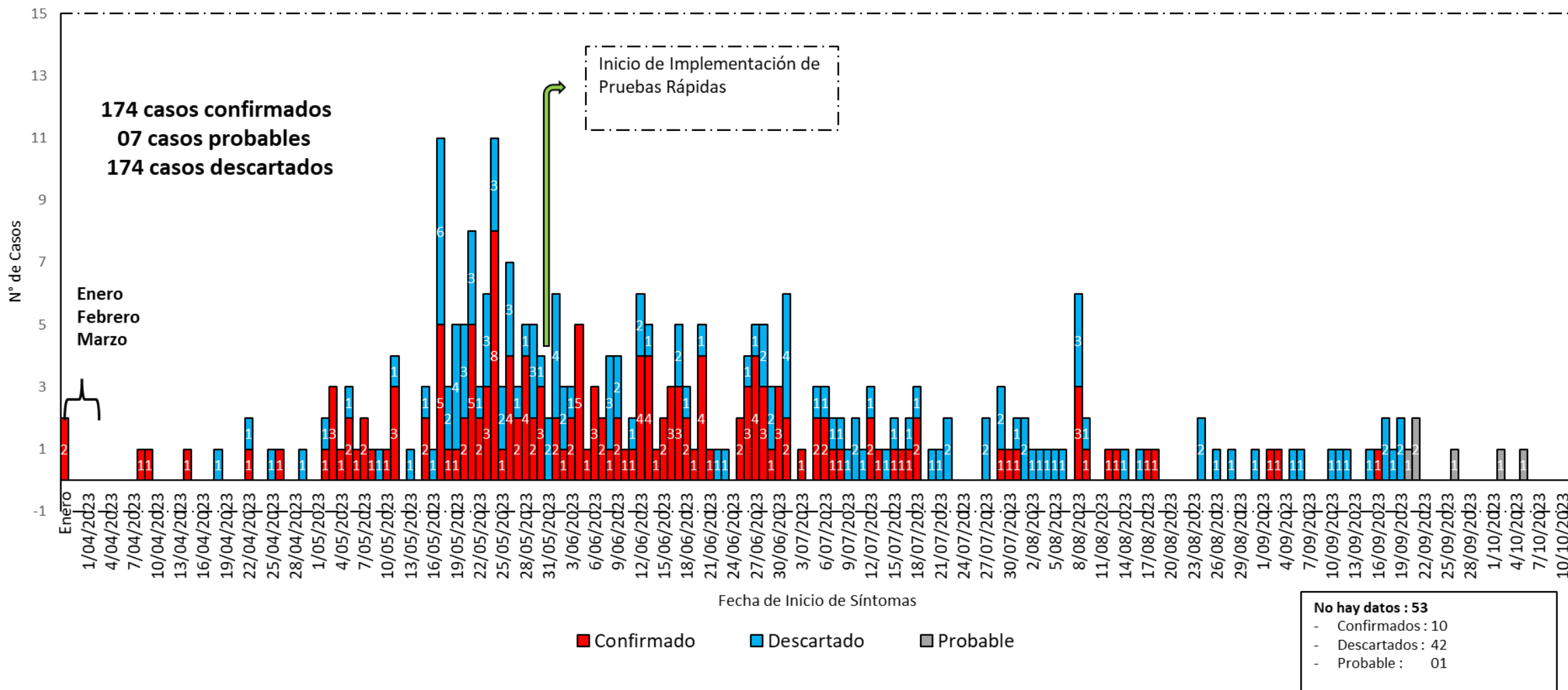
Notificación de Casos de Enfermedades Sujetas a Vigilancia Epidemiológica. Hospital Santa Rosa Años 2023 (SE 42)



Casos Confirmados de Enfermedades Sujetas a Vigilancia Epidemiológica. Hospital Santa Rosa Años 2022 - 2023 (SE 42)



Distribución de los casos de Dengue según fecha de inicio de síntomas y tipo de diagnóstico. Hospital Santa Rosa. 01 de enero al 17 de octubre 2023



Distribución de los Casos Confirmados y Probables según tipo Dengue. Hospital Santa Rosa. 01 de enero al 17 de octubre 2023



Clasificación de los casos de Dengue	Confirmado	Probable	TOTAL
Dengue c/signos de alarma	23	0	23
Dengue s/signos de alarma	151	7	158
TOTAL	174	7	181

Fuente: Hospital Santa Rosa-OEI-OEySA.Emergencia.2023

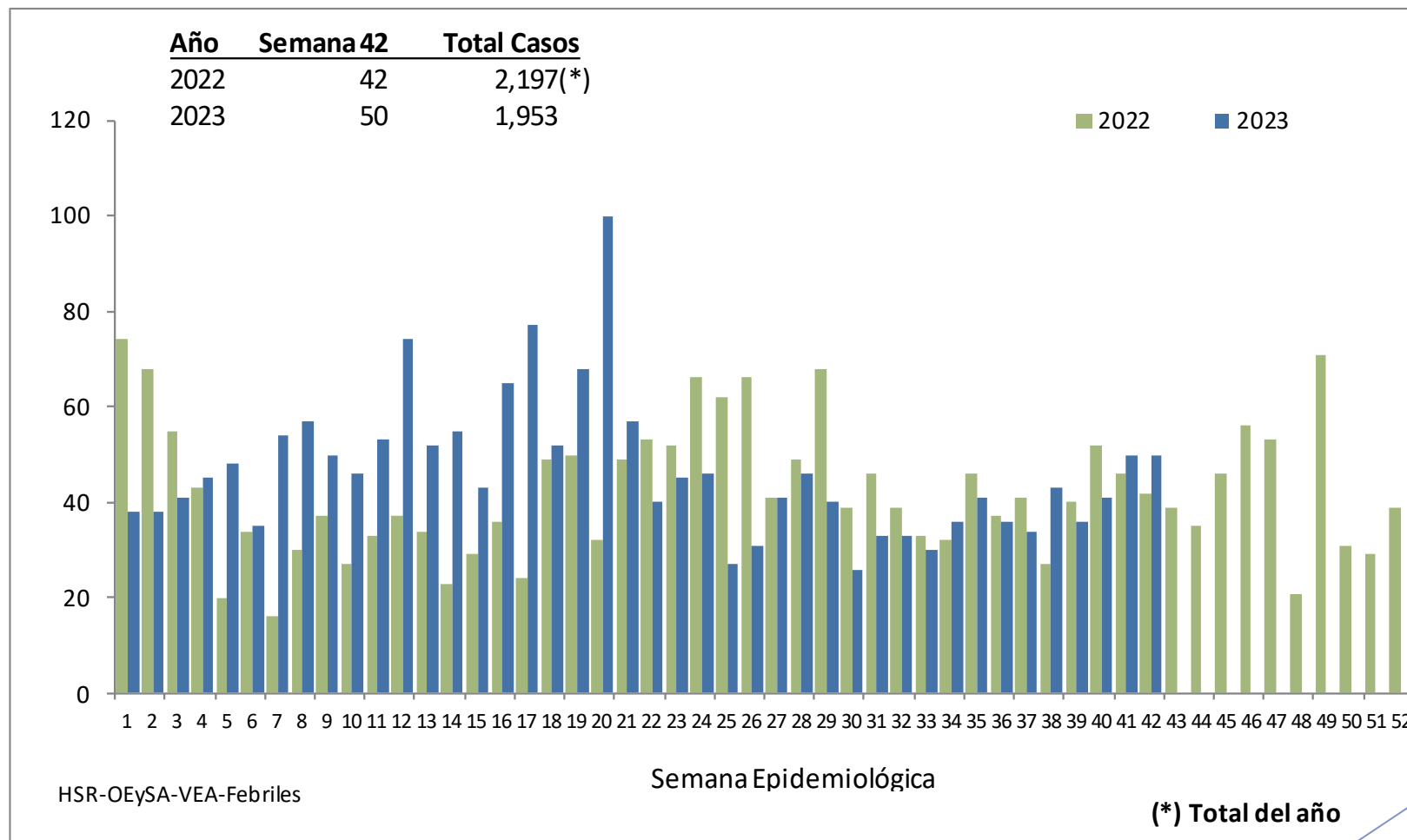
Distribución de los Casos Confirmados Hospitalizados según distritos de procedencia Hospital Santa Rosa. 01 de enero al 17 de octubre 2023

Distrito de Procedencia	HOSPITALIZADOS		TOTAL
	Dengue c/signos de alarma	Dengue s/signos de alarma	
Callao	0	1	1
Comas	2	0	2
Independencia	0	1	1
Jesus Maria	0	3	3
Lima	0	1	1
Lince	3	1	4
Los Olivos	2	0	2
Magdalena	1	1	2
Pueblo Libre	2	5	7
Rimac	2	0	2
San Isidro	0	1	1
San Miguel	1	4	5
Supe Puerto	0	1	1
Surquillo	1	0	1
Ventanilla	0	1	1
TOTAL	14	20	34

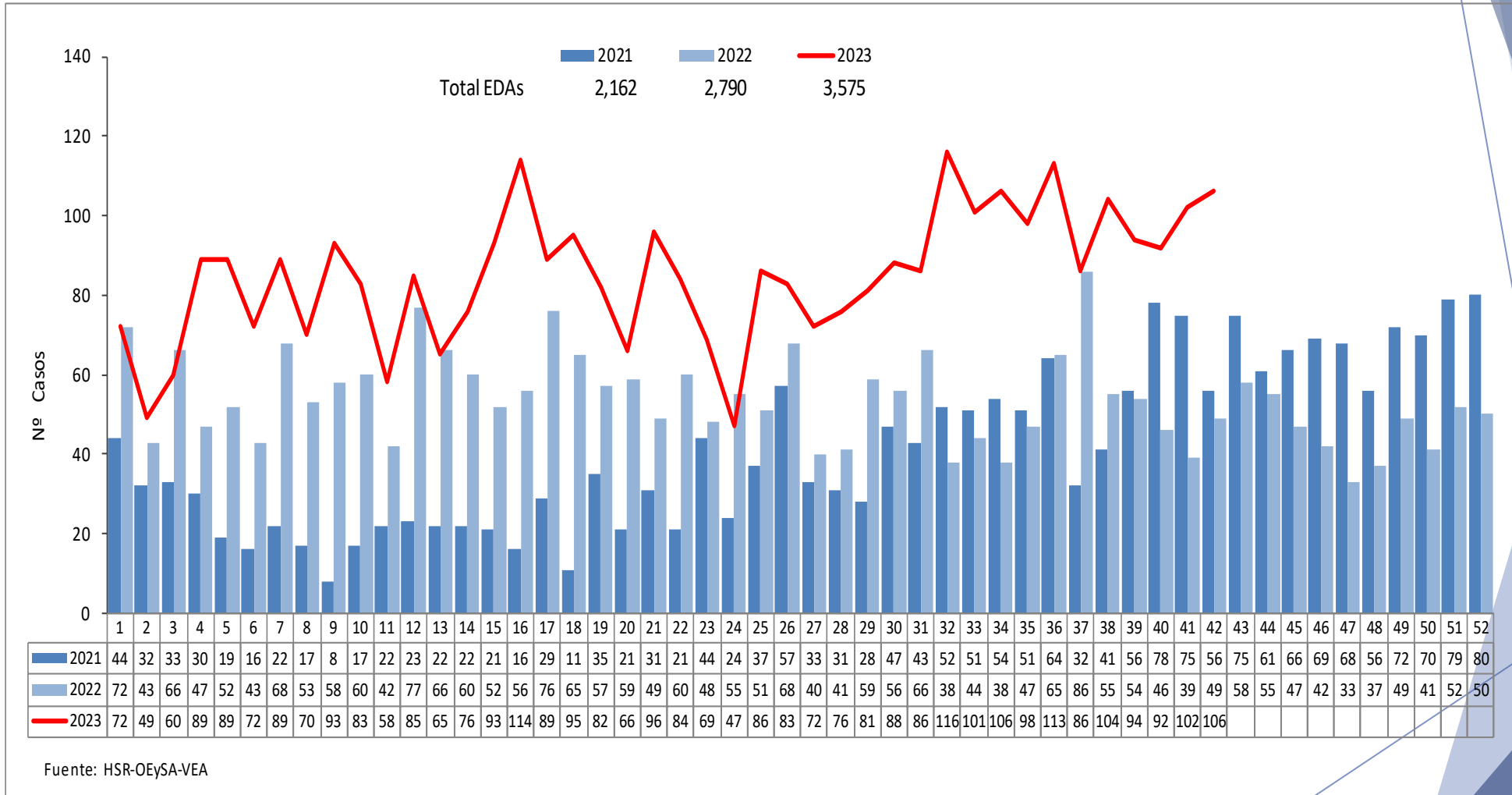
Fuente: Hospital Santa Rosa-OEI-OEySA.Emergencia.2023

Actualmente 00 hospitalizado

Comportamiento Semanal de Febriles Hospital Santa Rosa - Años 2022 – 2023 (SE 42)



Comportamiento Semanal de EDAs Acuosas (menores de 5 años) Hospital Santa Rosa - Años 2021 – 2023 (SE 42)

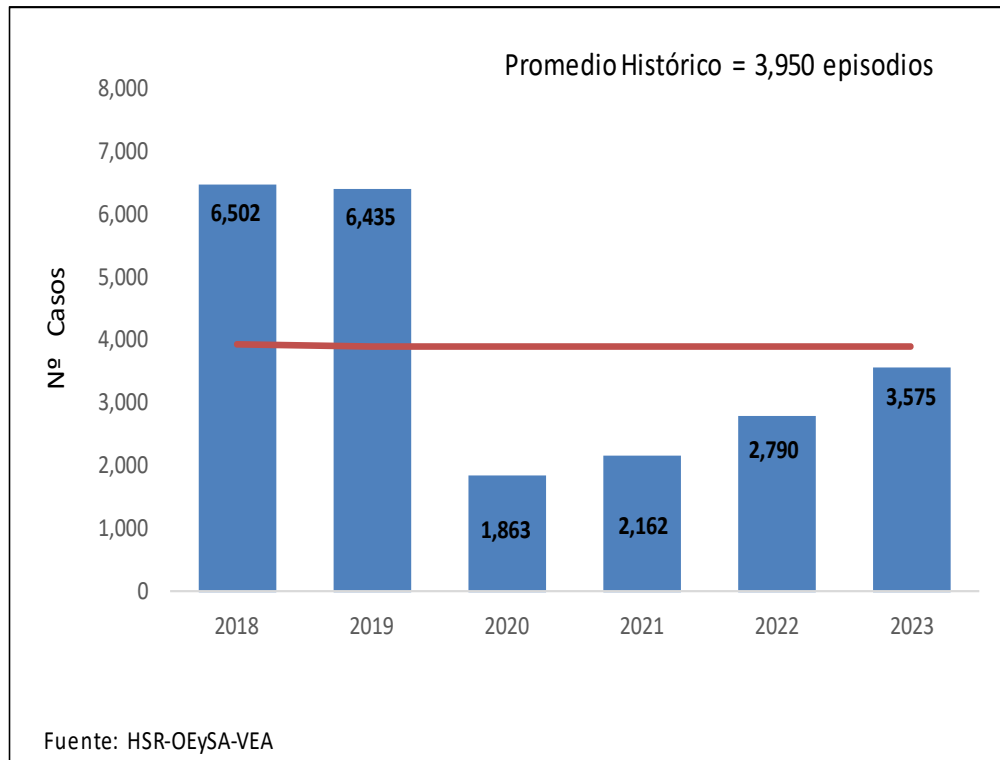


EDAs Acuosas y Disentéricas

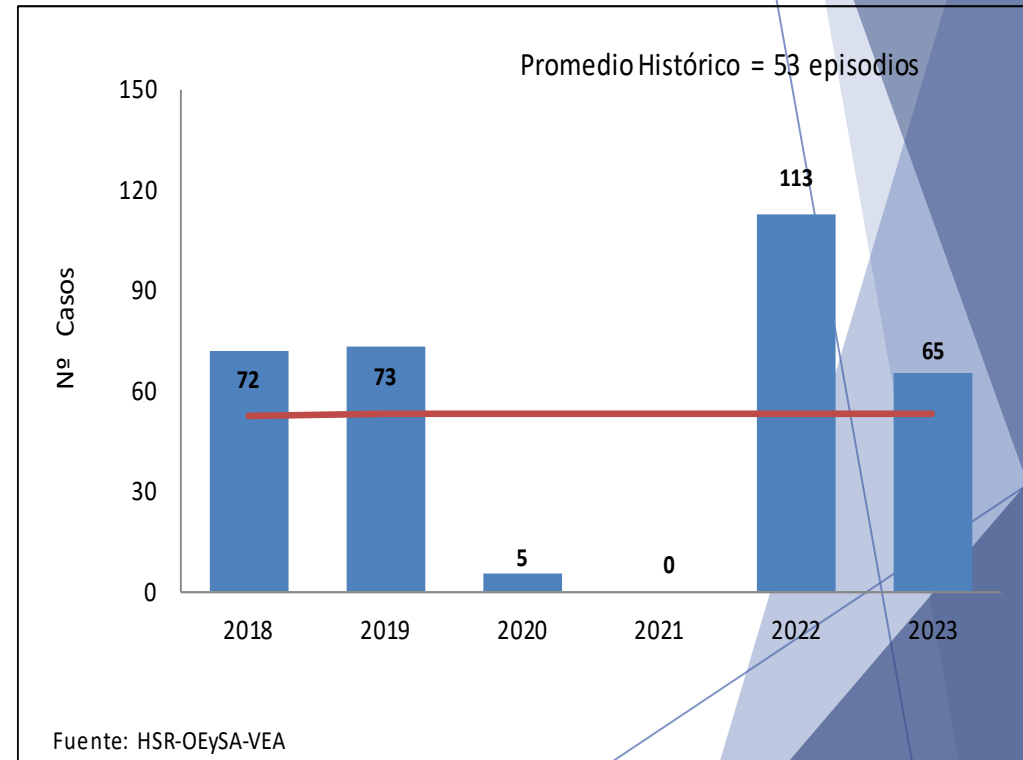
Hospital Santa Rosa - Años 2018 – 2023 (SE 42)



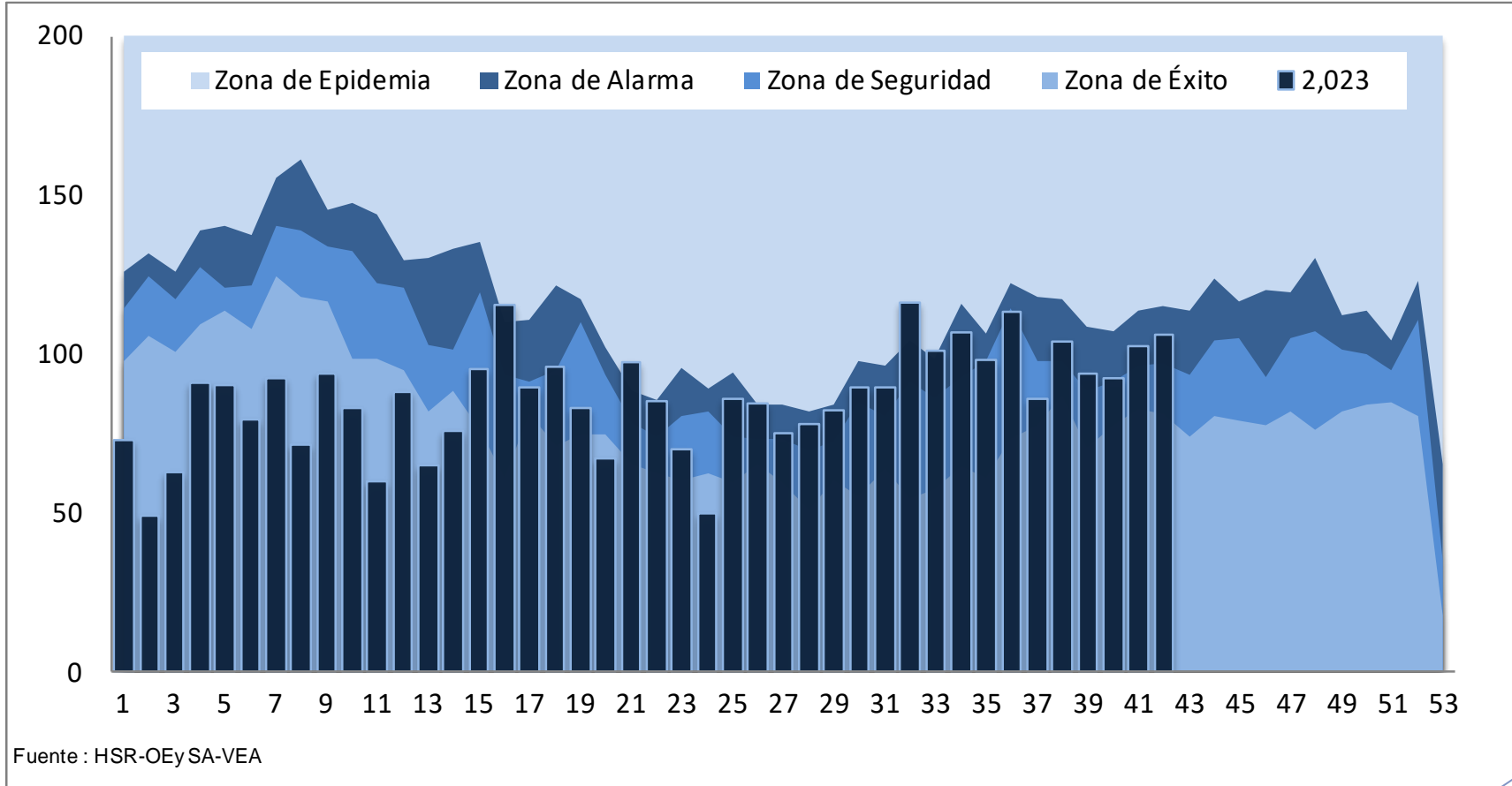
EDAs Acuosas



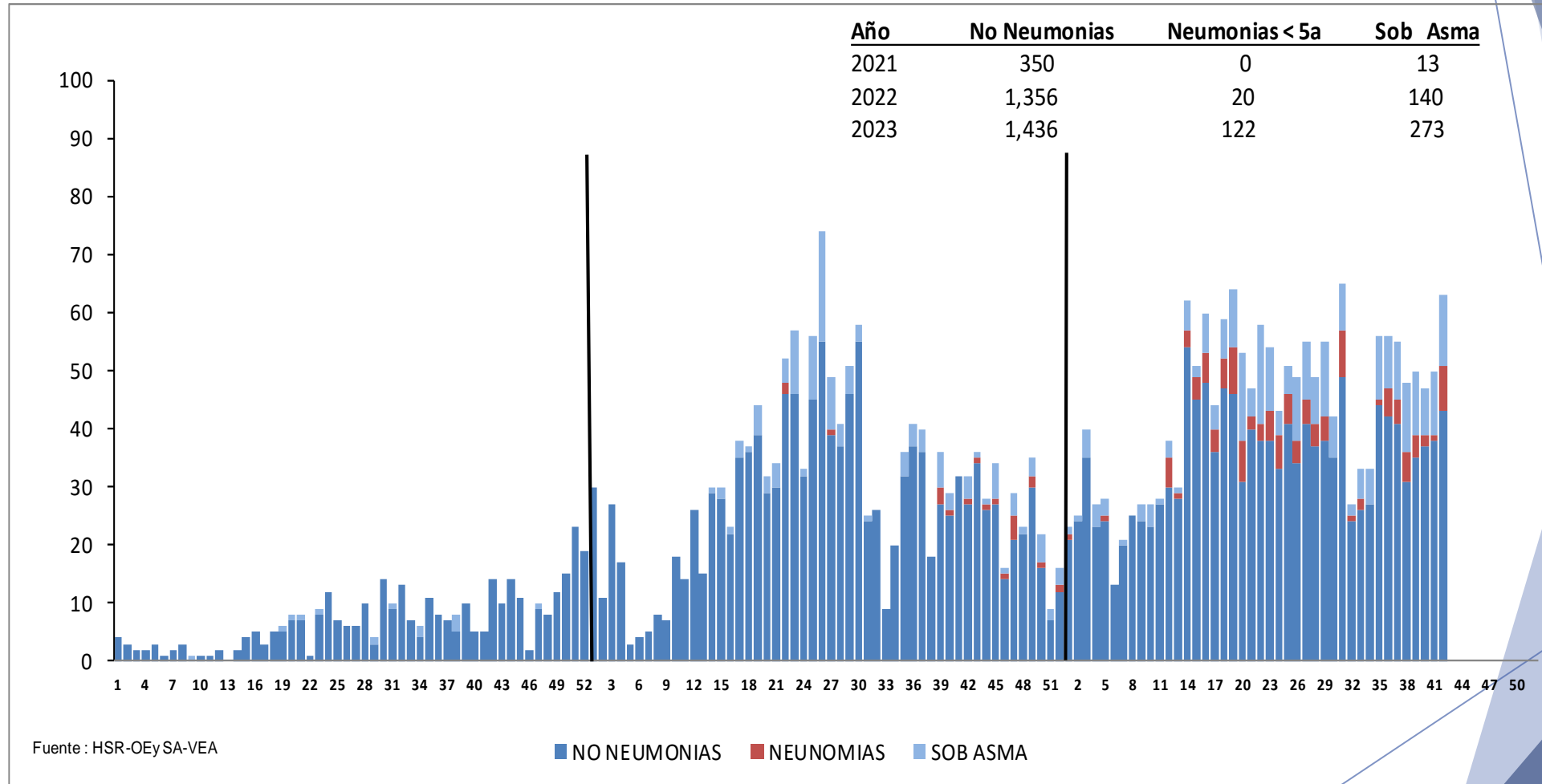
EDAs Disentéricas



Canal Endémico de EDAs (acuosas y disintéricas) Año 2023 (SE 42)



Comportamiento Semanal de IRAs Hospital Santa Rosa - Años 2021 – 2023 (SE 42)



Comportamiento Semanal de IRAs Hospital Santa Rosa - Años 2022 – 2023 (SE 42)

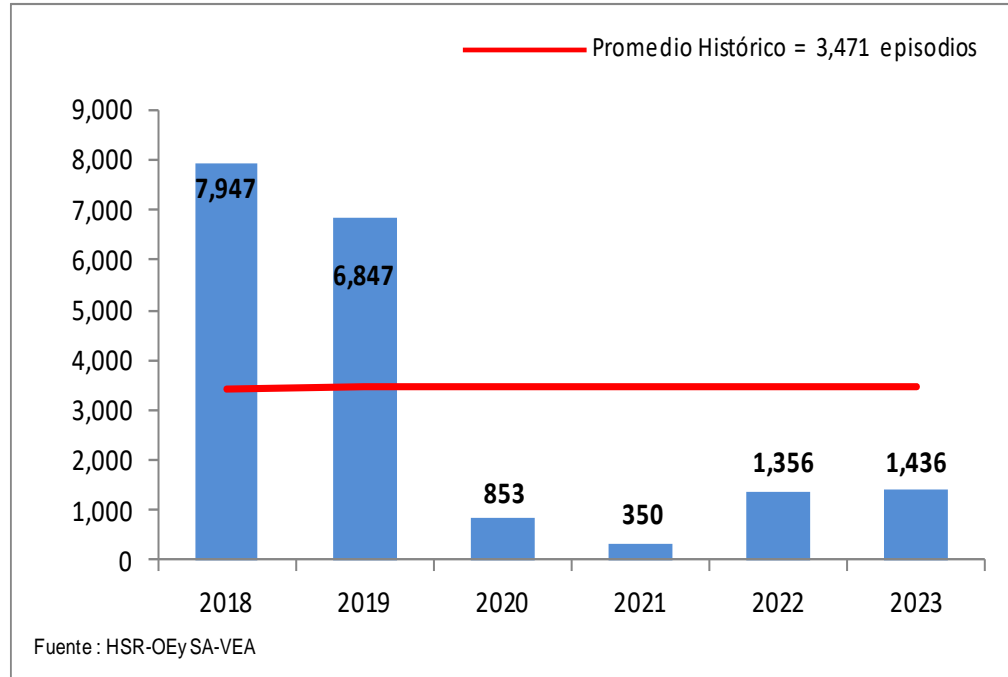


IRAS (No Neumonías + Neumonías No Graves + Neumonías Graves)		2023			2022		
		Semana 42	Acum.	Total	Semana 42	Acum.	Total
No Neumonías	< 2 meses	2	54	1,436	4	59	1,147
	2-11 meses	12	349		4	295	
	1-4 años	29	1,033		19	793	
Neumonías < 5 años	Neum. No Grave	2-11 meses	3	23			
		1-4 años	20				
	Neum. Grave	< 2 meses					
		2-11 meses	3	10			
		1-4 años	5	89	99	1	3
Neumonías 5 a más	5-9 años	1	68	217		5	81
	10-19 años	1	19				
	20-59 años		37			13	
	60 a más		93			63	
SOB Asma	<2 años	10	89	273	1	38	113
	2 - 4 años	2	184			75	

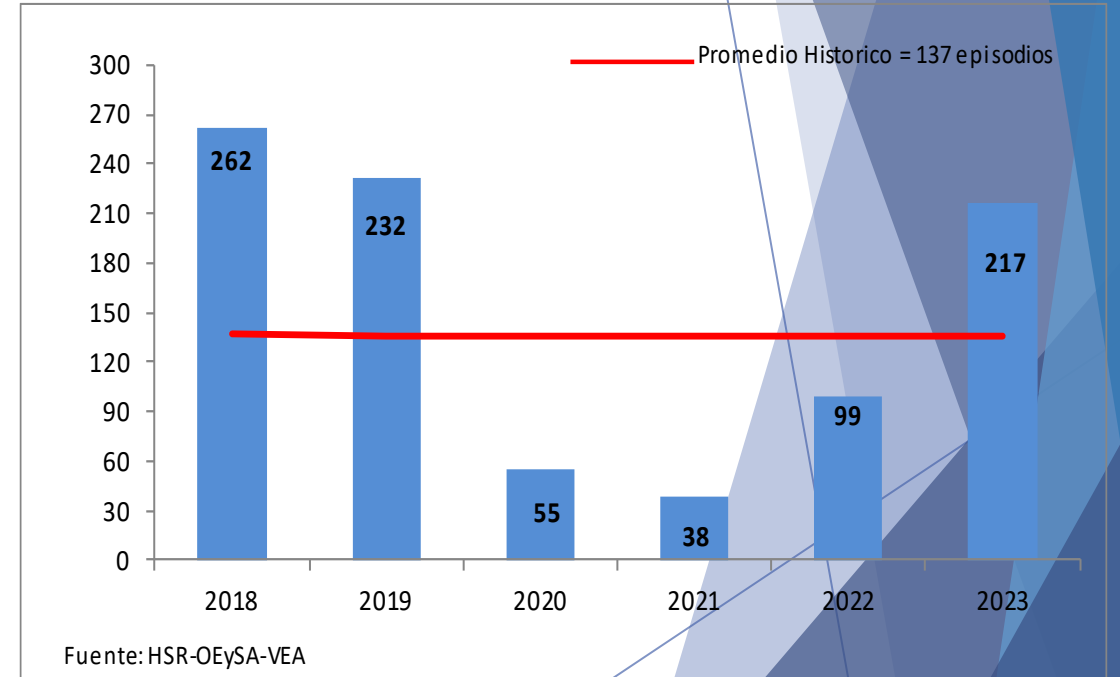
IRAS (No Neumonías < 5a) y Neumonías en Adultos Hospital Santa Rosa - Años 2018 – 2023 (SE 42)



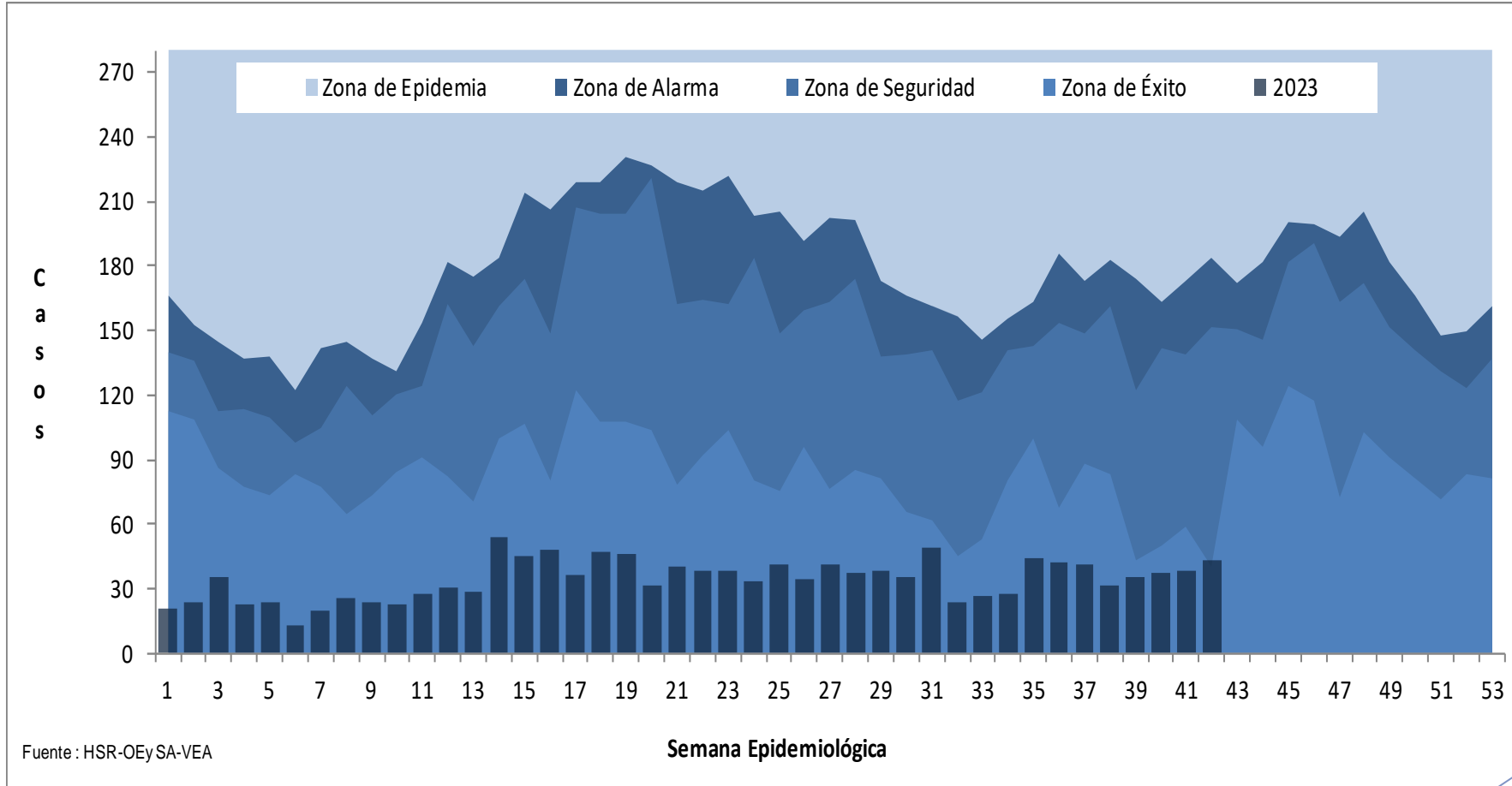
No Neumonías < 5 años



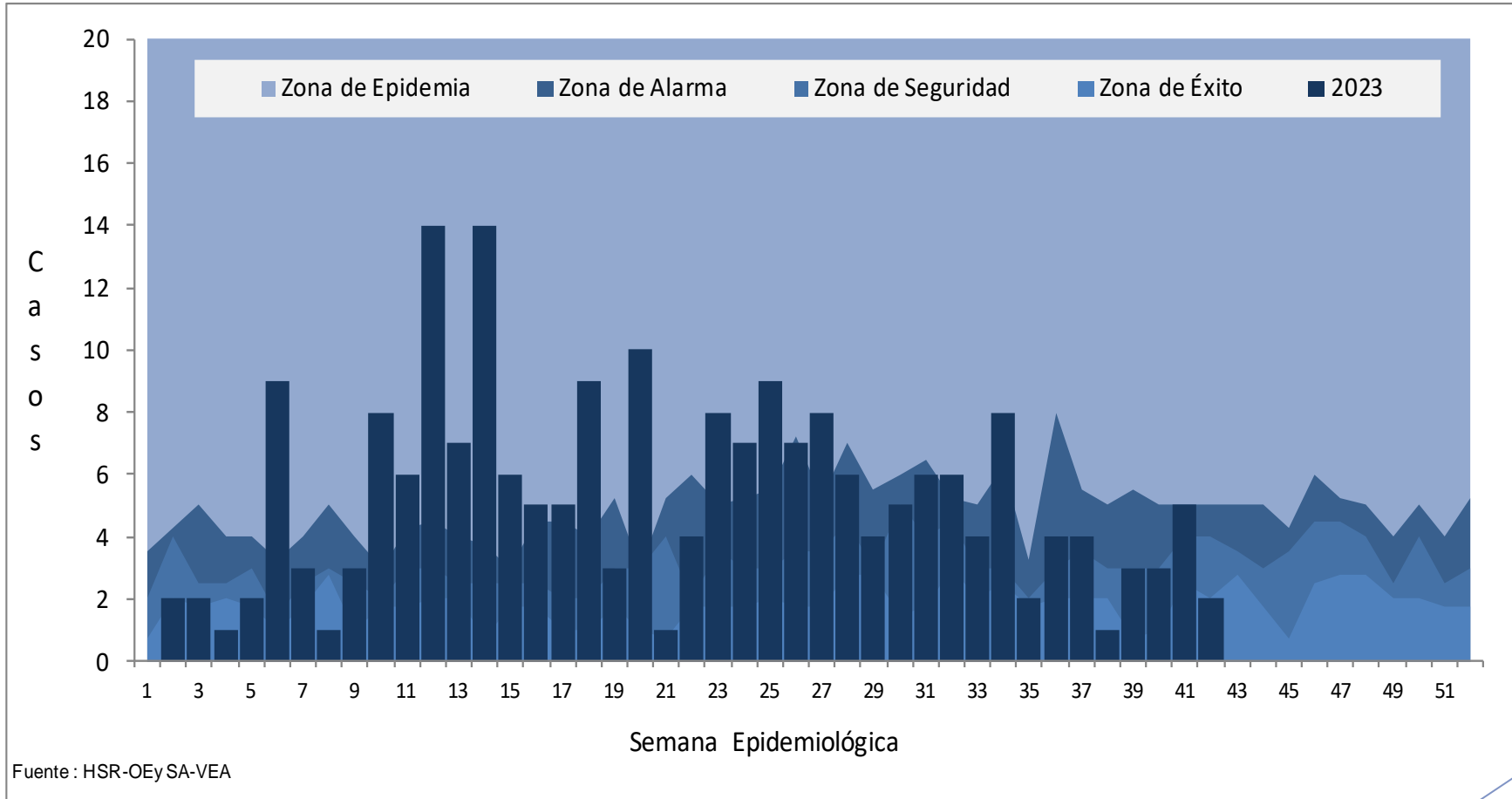
Neumonías > 5 años



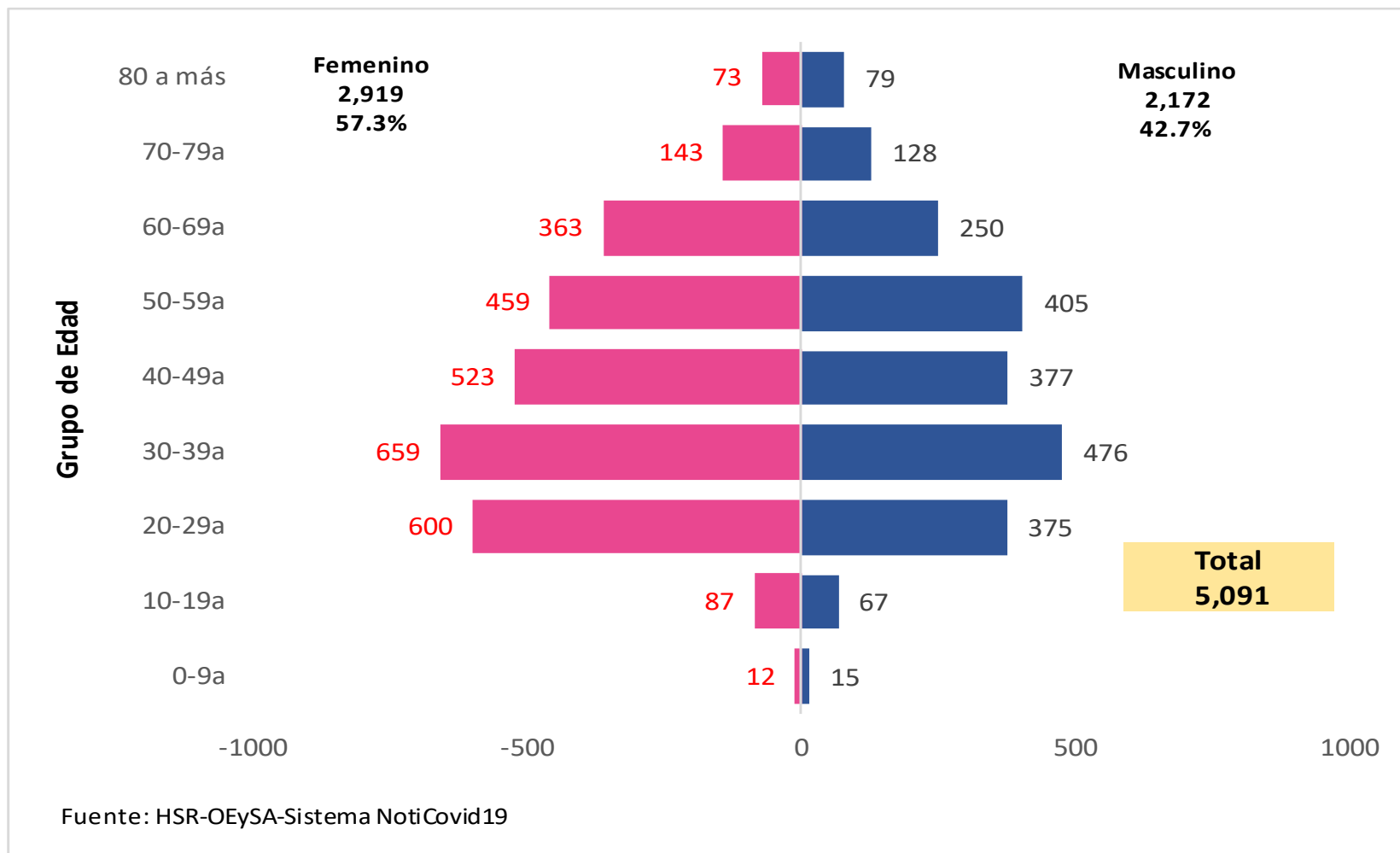
Canal Endémico de IRAs (No neumonías + Neumonías + NG+EMG <5 años) Año 2023 (SE 42)



Canal Endémico de Neumonías > 5 años Año 2023 (SE 42)



Casos Positivos a COVID-19, según sexo y grupo edad Hospital Santa Rosa 2021 – 2023 (21 de octubre)



Comportamiento de casos positivos de COVID -19

Hospital Santa Rosa

Del 01 de agosto 2023 al 21 de octubre 2023

