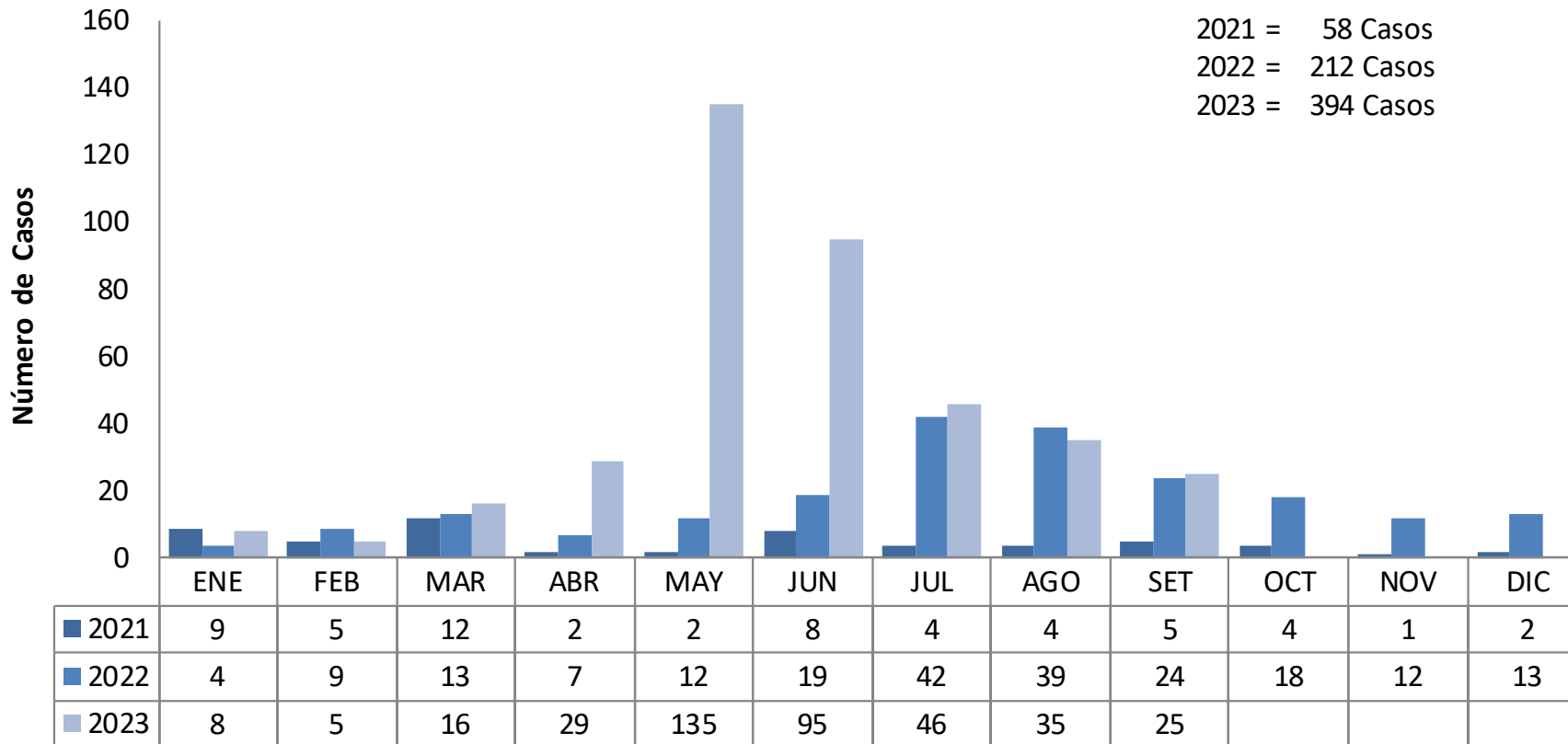


SALA SITUACIONAL SEMANAL. HOSPITAL SANTA ROSA OFICINA DE EPIDEMIOLOGÍA AÑO 2023

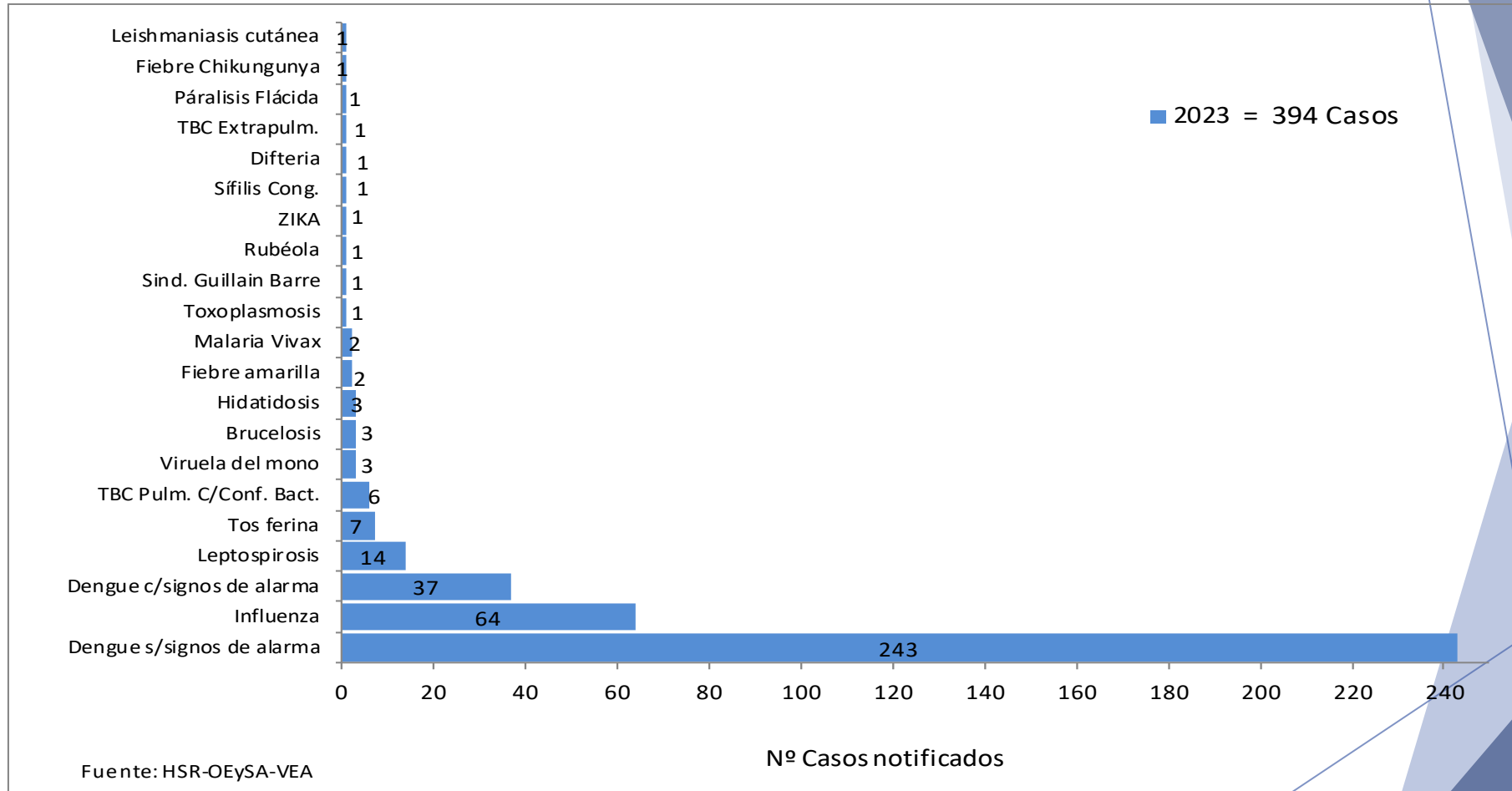


Notificación de Casos de Enfermedades Sujetas a Vigilancia Epidemiológica. Hospital Santa Rosa Años 2021 – 2023 (SE 39)

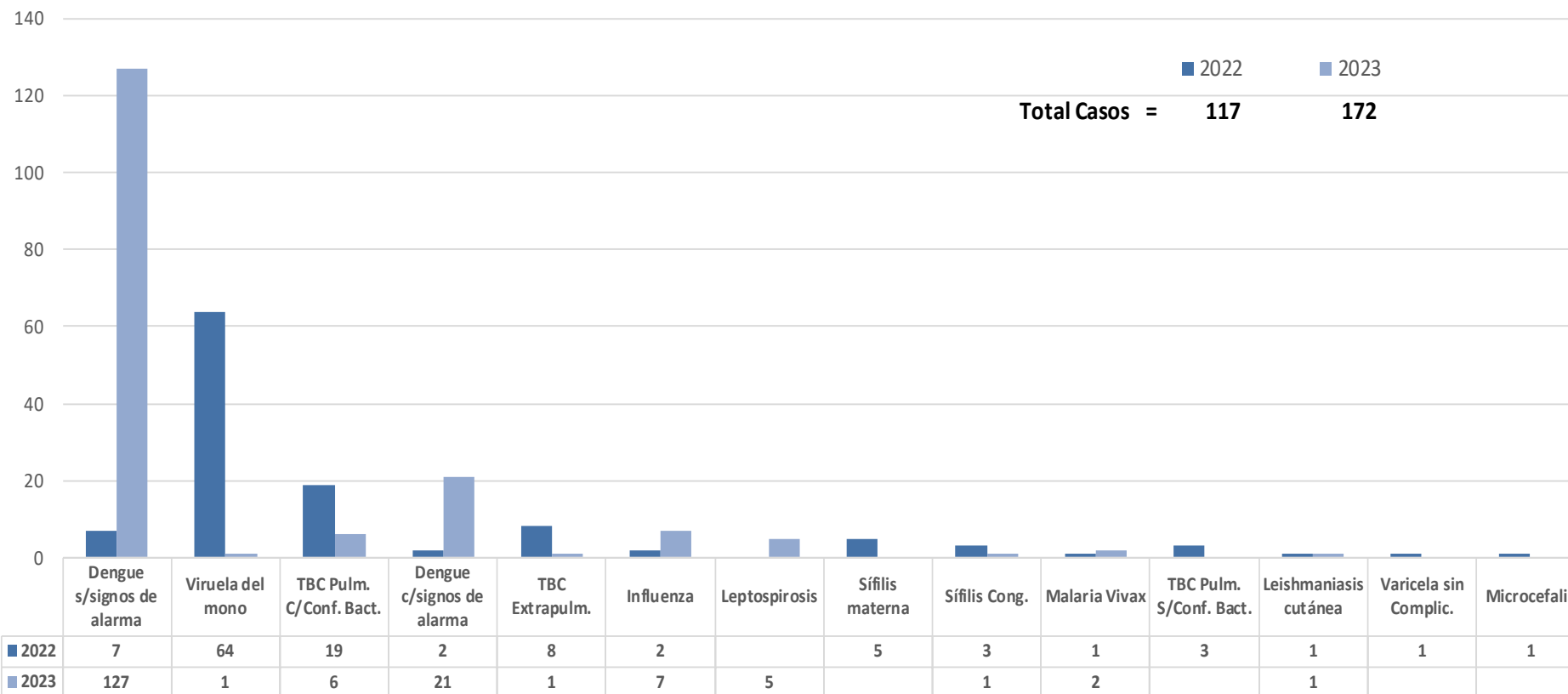


Fuente: HSR-OEySA-VEA

Notificación de Casos de Enfermedades Sujetas a Vigilancia Epidemiológica. Hospital Santa Rosa Años 2023 (SE 39)

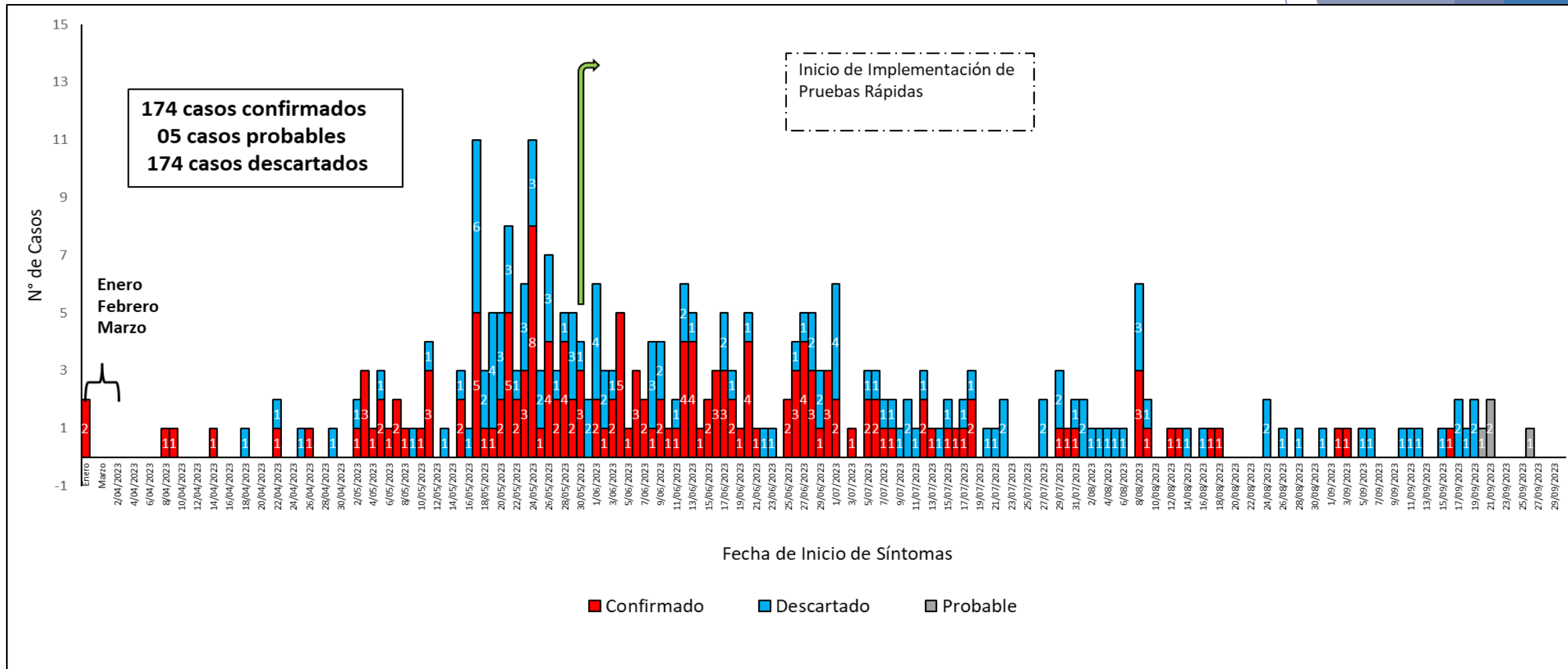


Casos Confirmados de Enfermedades Sujetas a Vigilancia Epidemiológica. Hospital Santa Rosa Años 2022 - 2023 (SE 39)



Fuente: HSR-OEySA-VEA

Distribución de los casos de Dengue según fecha de inicio de síntomas y tipo de diagnóstico. Hospital Santa Rosa. 01 de enero al 30 de setiembre 2023



Fuente: Hospital Santa Rosa-OEI-OEYa. Emergencia. 2023

Distribución de los Casos Confirmados y Probables según tipo Dengue. Hospital Santa Rosa. 01 de enero al 30 de setiembre 2023



Clasificación de los casos de Dengue	Confirmado	Probable	TOTAL
Dengue c/signos de alarma	23	0	23
Dengue s/signos de alarma	151	5	156
TOTAL	174	5	179

Fuente: Hospital Santa Rosa-OEI-OEySA.Emergencia.2023

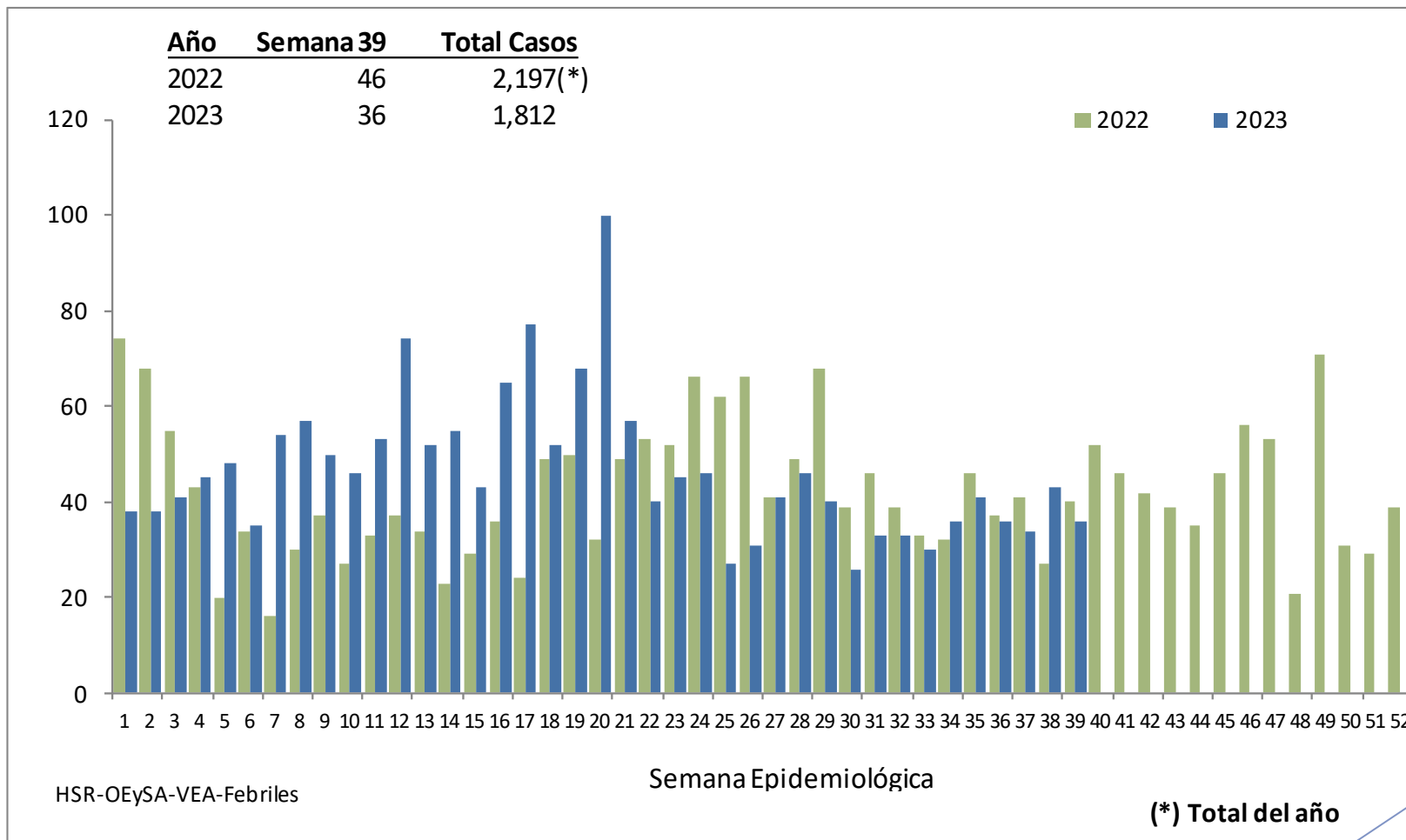
Distribución de los Casos Confirmados Hospitalizados según distritos de procedencia Hospital Santa Rosa. 01 de enero al 30 de setiembre 2023

Distrito de Procedencia	HOSPITALIZADOS		TOTAL
	Dengue c/signos de alarma	Dengue s/signos de alarma	
Callao	0	1	1
Comas	2	0	2
Independencia	0	1	1
Jesus Maria	0	3	3
Lima	0	1	1
Lince	3	1	4
Los Olivos	2	0	2
Magdalena	1	1	2
Pueblo Libre	2	5	7
Rimac	2	0	2
San Isidro	0	1	1
San Miguel	1	4	5
Supe Puerto	0	1	1
Surquillo	1	0	1
Ventanilla	0	1	1
TOTAL	14	20	34

Fuente: Hospital Santa Rosa-OEI-OEySA.Emergencia.2023

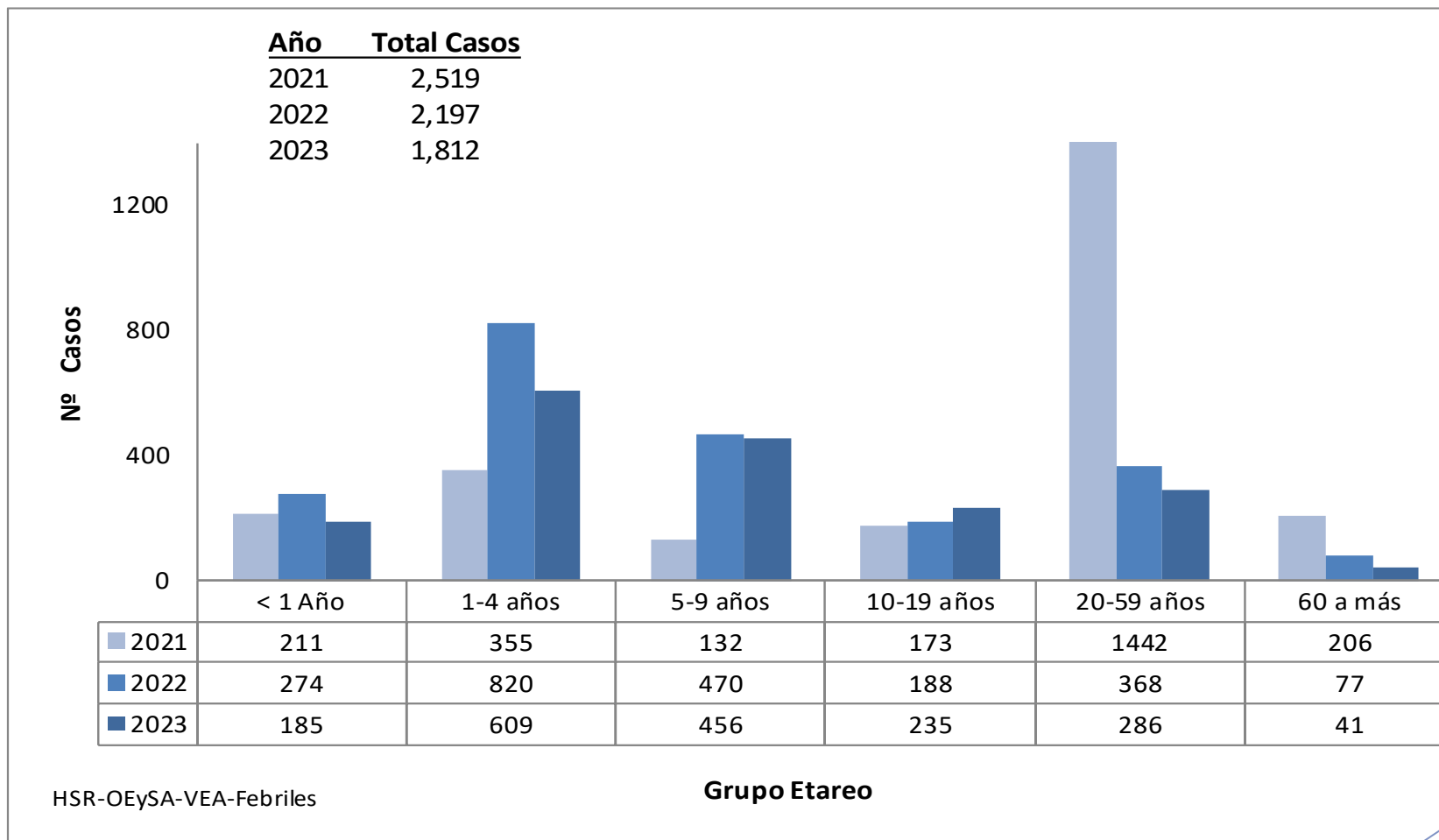
Actualmente 00 hospitalizado

Comportamiento Semanal de Febriles Hospital Santa Rosa - Años 2022 – 2023 (SE 39)

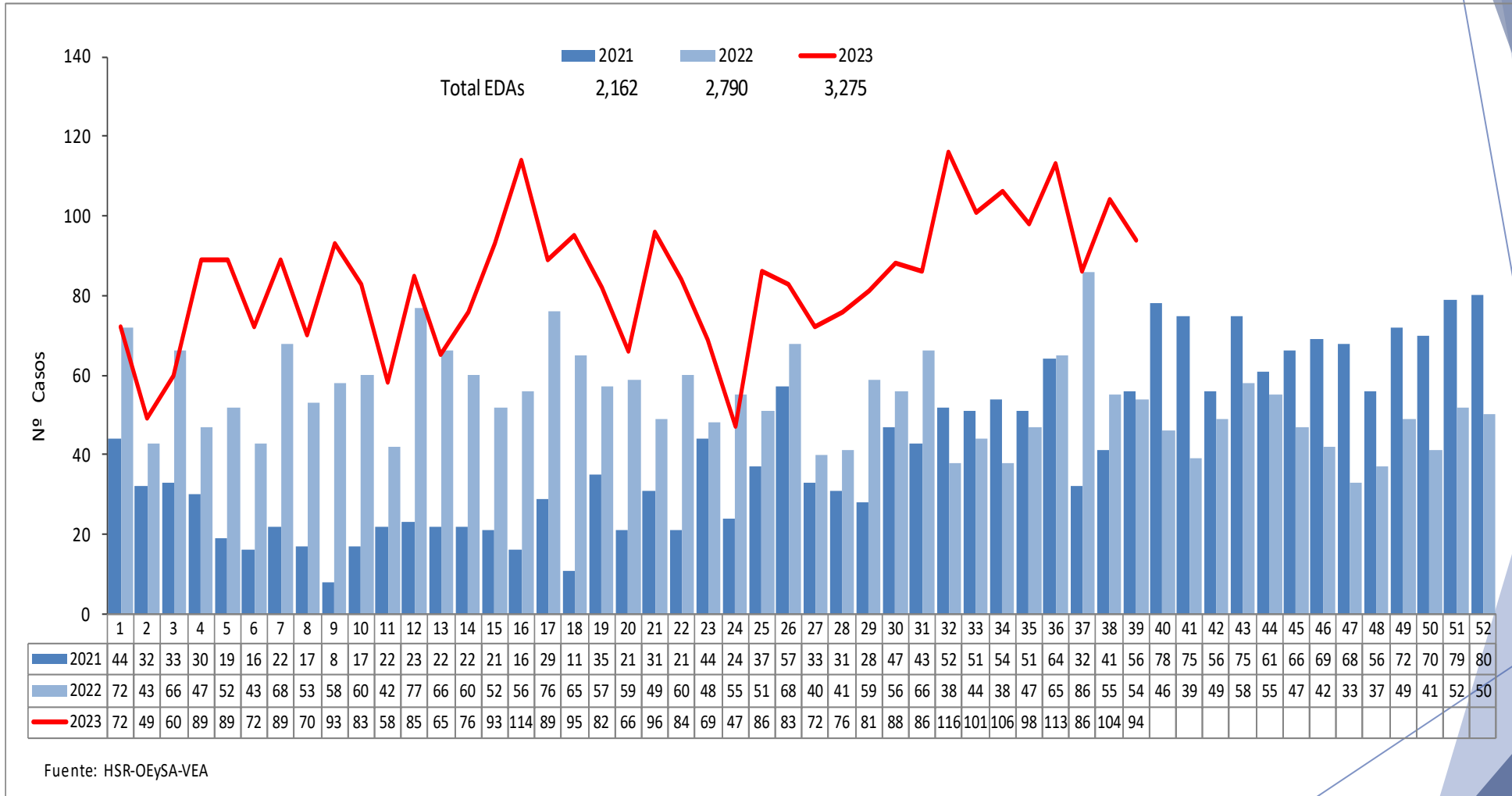


Febriles según grupo de edad

Hospital Santa Rosa - Años 2021 – 2023 (SE 39)



Comportamiento Semanal de EDAs Acuosas (menores de 5 años) Hospital Santa Rosa - Años 2021 – 2023 (SE 39)

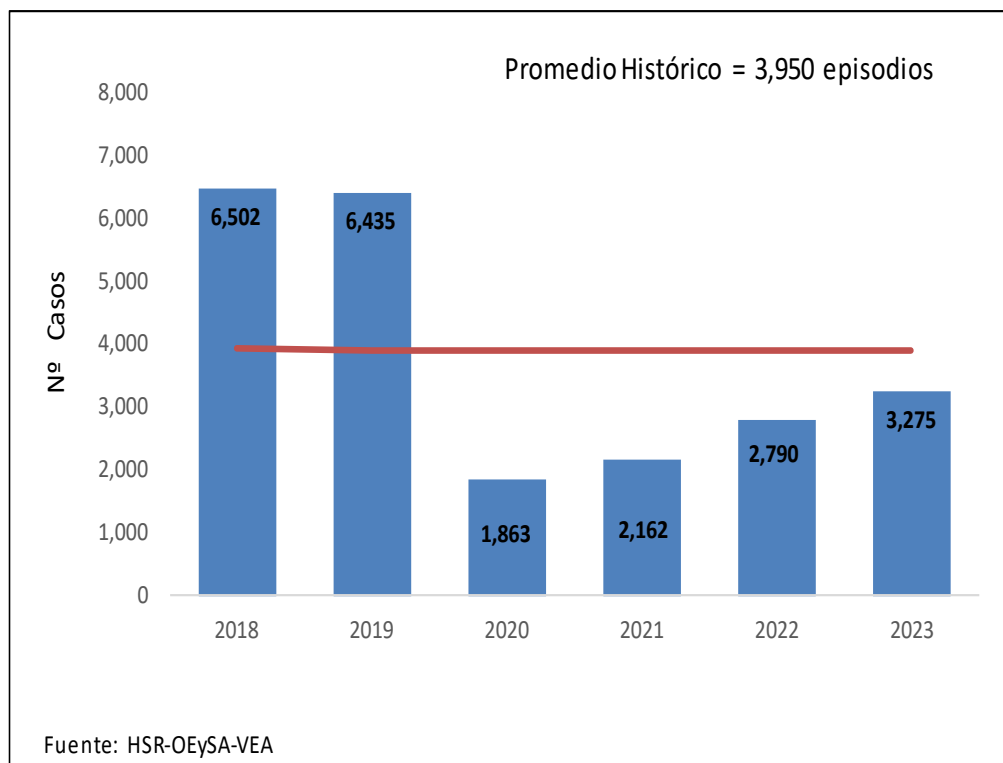


EDAs Acuosas y Disentéricas

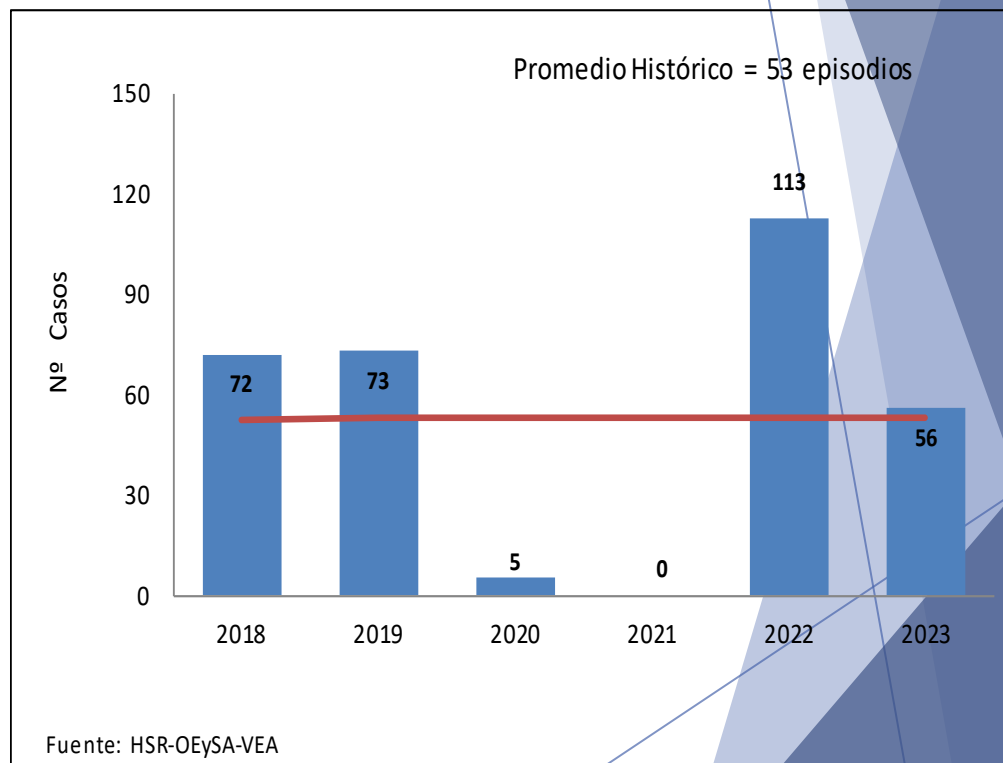
Hospital Santa Rosa - Años 2018 – 2023 (SE 39)



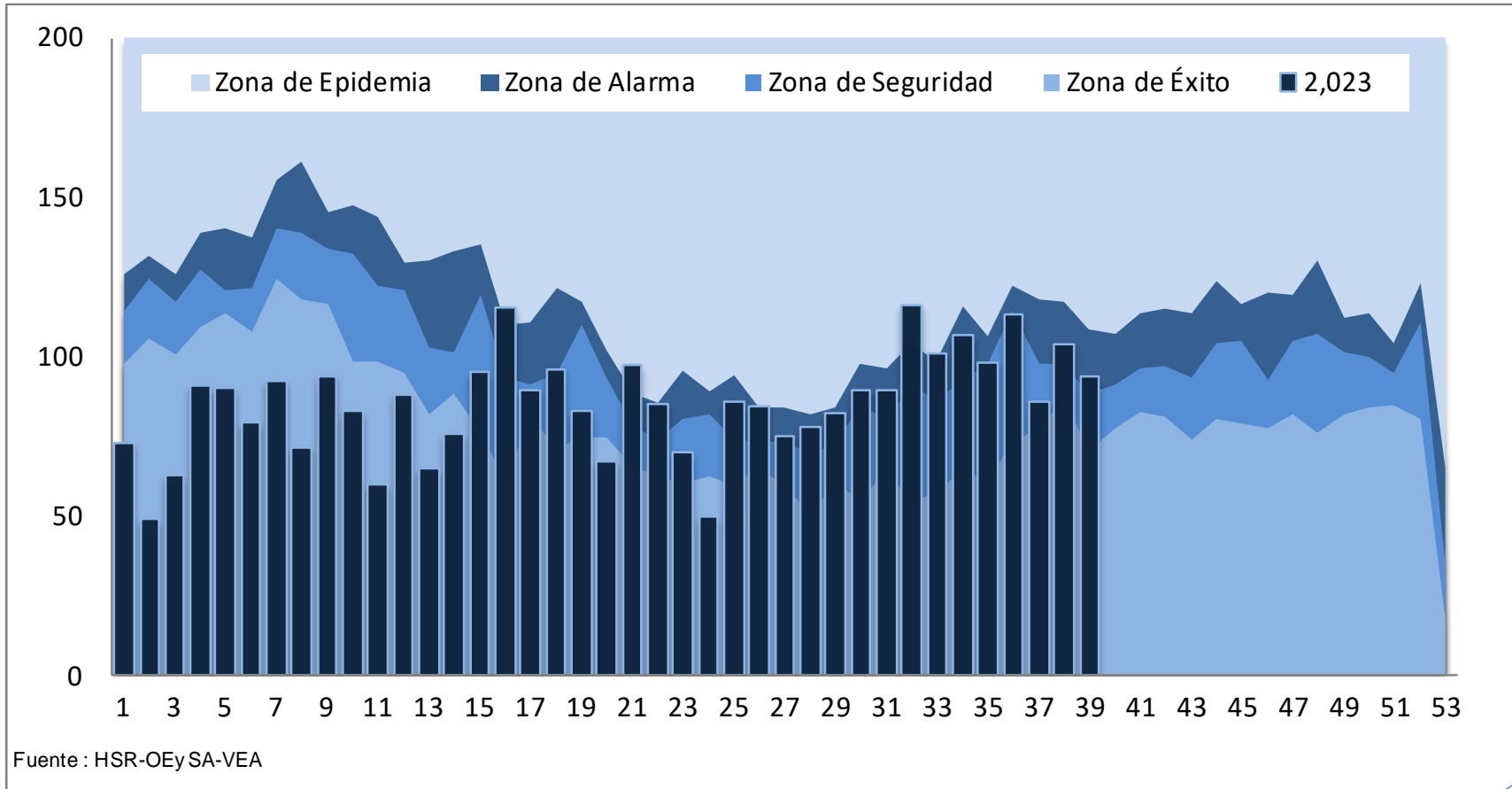
EDAs Acuosas



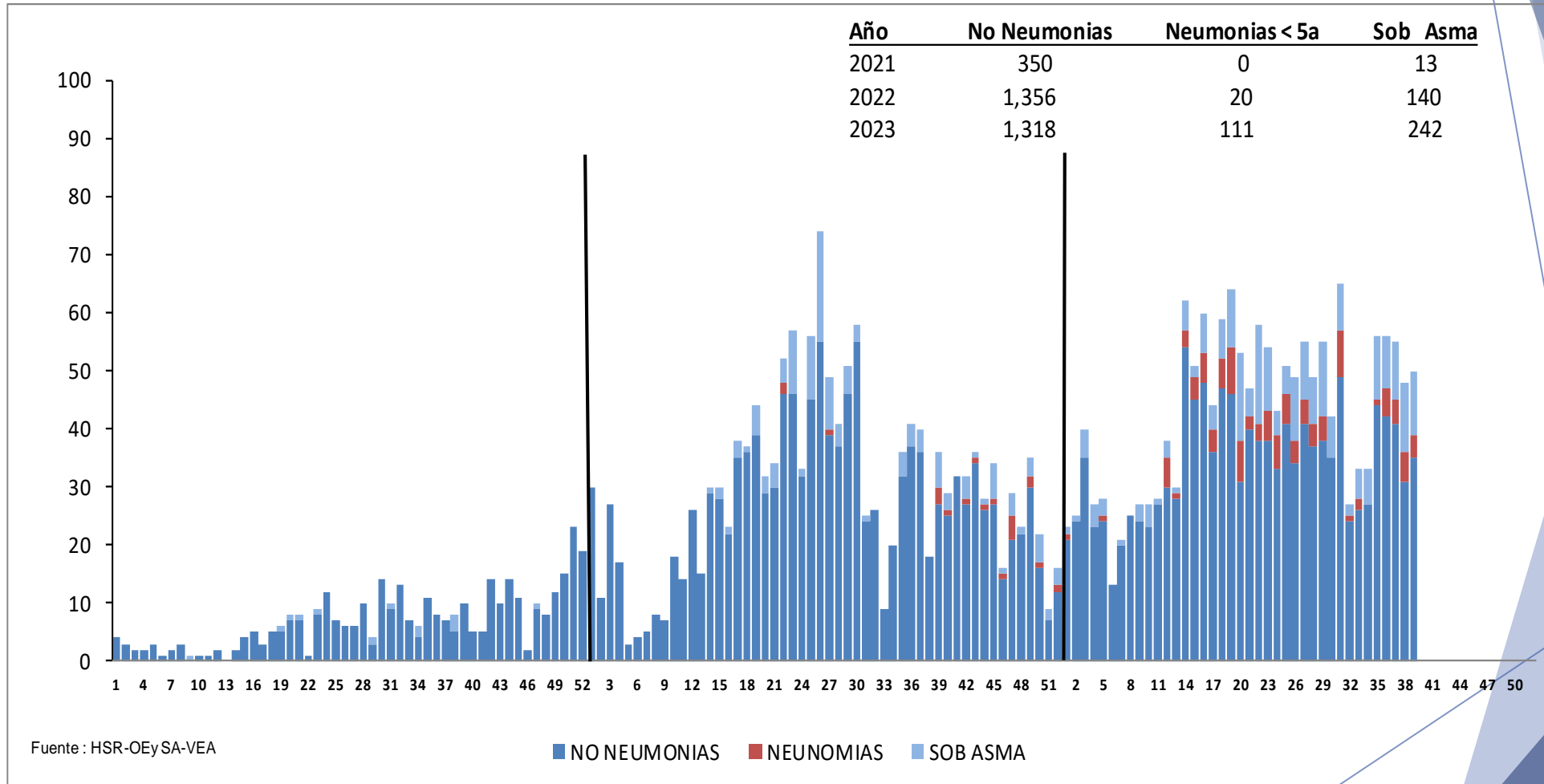
EDAs Disentéricas



Canal Endémico de EDAs (acuosas y disintéricas) Año 2023 (SE 39)



Comportamiento Semanal de IRAs Hospital Santa Rosa - Años 2021 – 2023 (SE 39)



Comportamiento Semanal de IRAs Hospital Santa Rosa - Años 2022 – 2023 (SE 39)

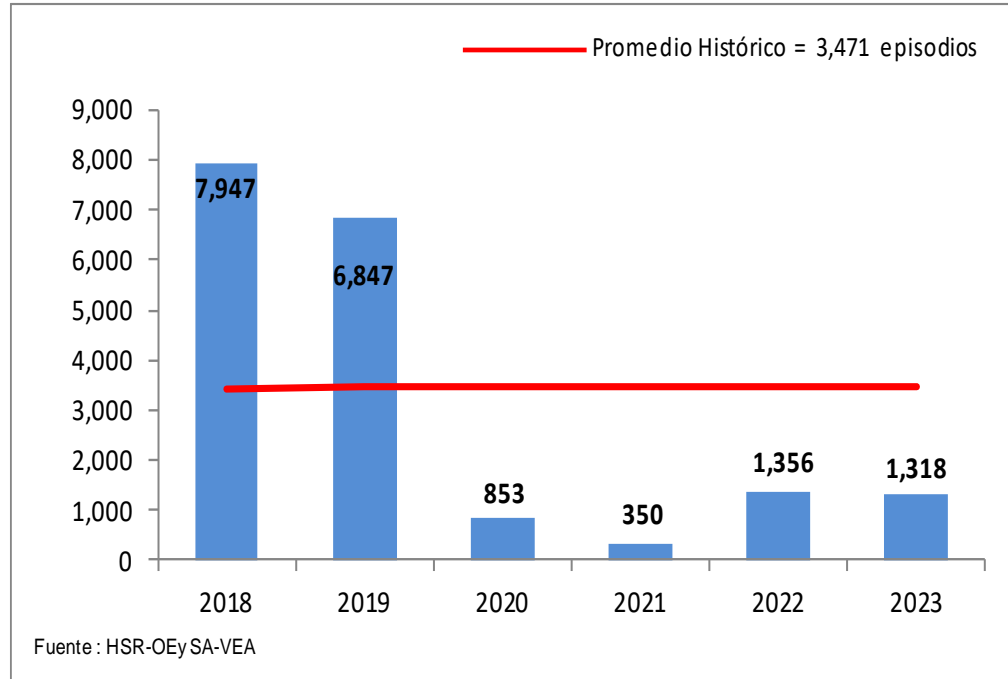


IRAS (No Neumonías + Neumonías No Graves + Neumonías Graves)		2023			2022		
		Semana 39	Acum.	Total	Semana 39	Acum.	Total
No Neumonías	< 2 meses	1	48	1,318	3	54	1,063
	2-11 meses	9	321		9	283	
	1-4 años	25	949		15	726	
Neumonías < 5 años	Neum. No Grave	2-11 meses	2	21			
		1-4 años	1		19		
	Neum. Grave	< 2 meses					
		2-11 meses	1	7			
		1-4 años	2	83	90	3	3
Neumonías 5 a más	5-9 años	2	62	207		2	72
	10-19 años		18				
	20-59 años		35		1	11	
	60 a más	1	92		1	59	
SOB Asma	<2 años	5	73	242	3	37	106
	2 - 4 años	6	169		3	69	

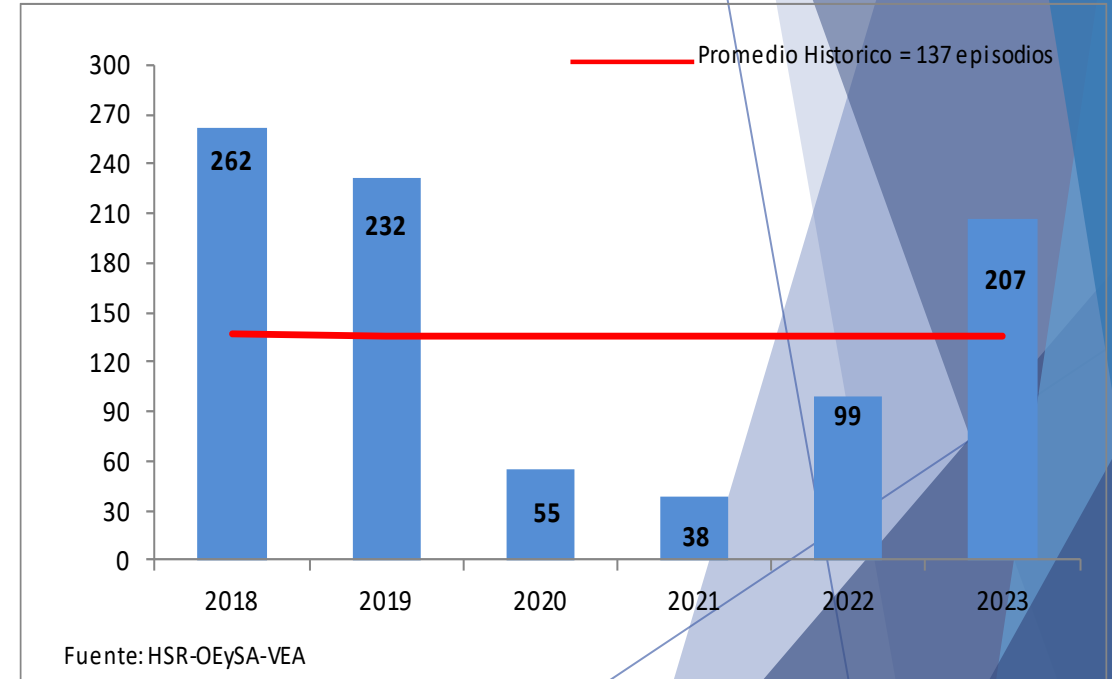
IRAS (No Neumonías < 5a) y Neumonías en Adultos Hospital Santa Rosa - Años 2018 – 2023 (SE 39)



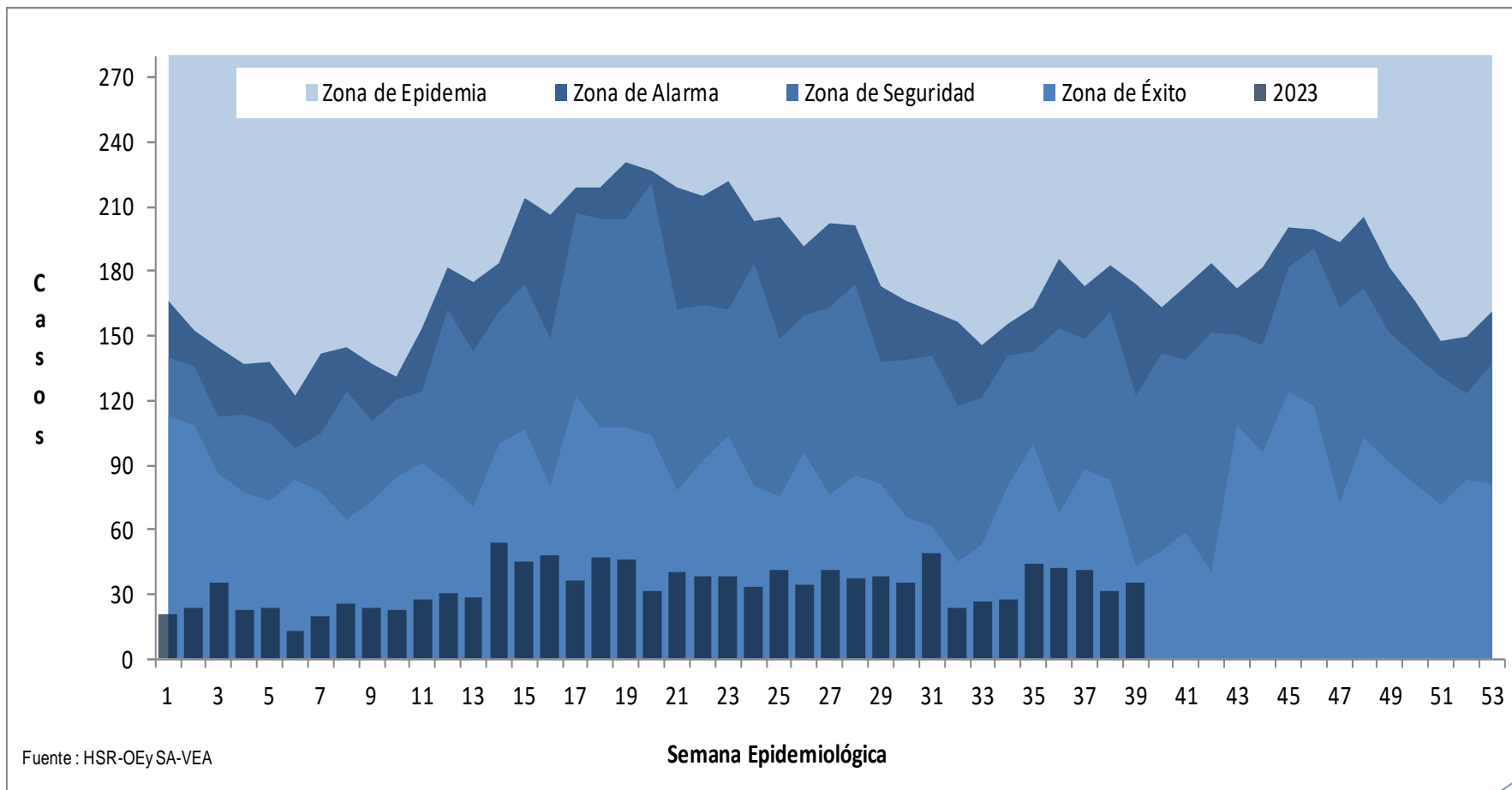
No Neumonías < 5 años



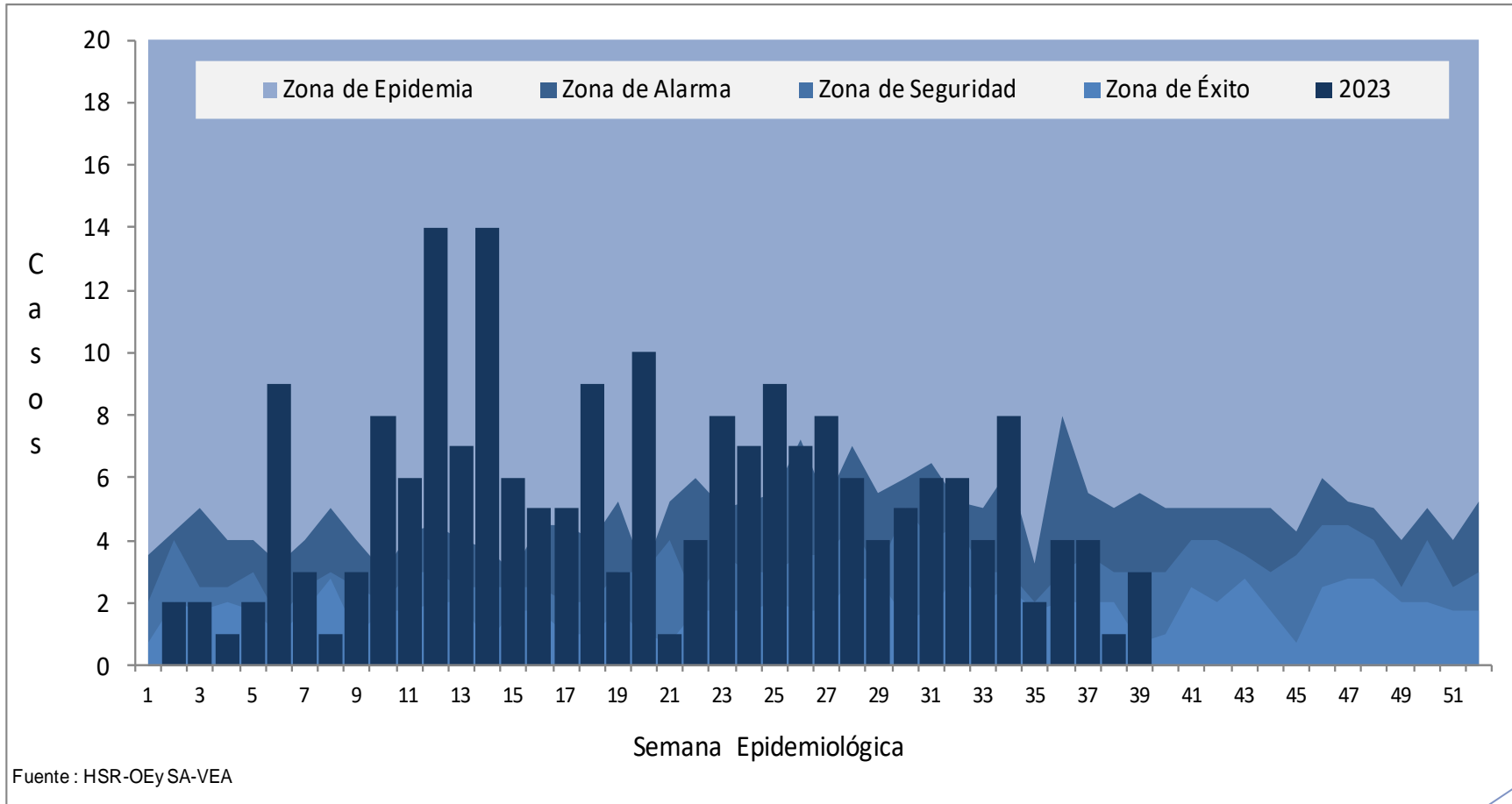
Neumonías >5 años



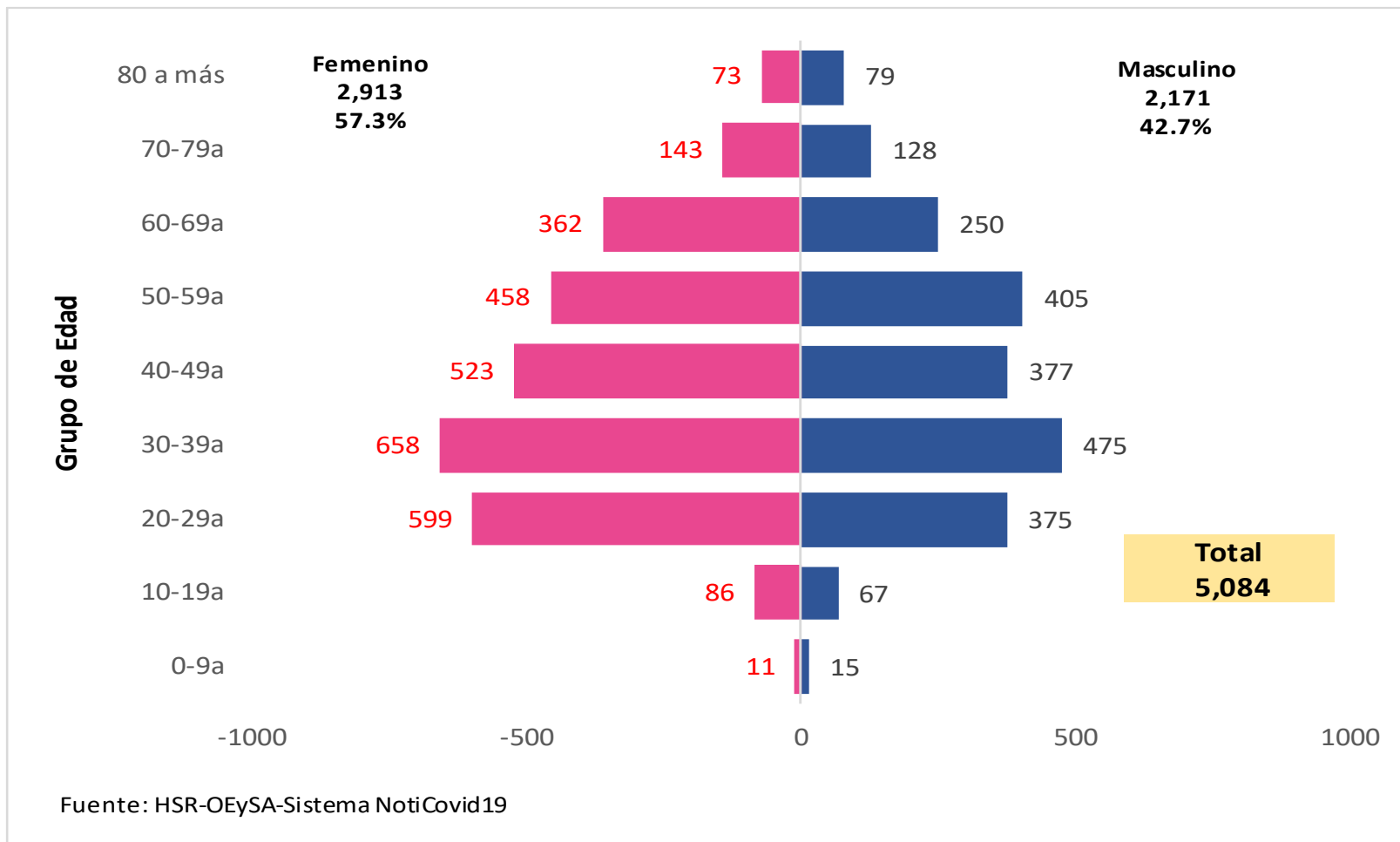
Canal Endémico de IRAs (No neumonías + Neumonías + NG+EMG <5 años) Año 2023 (SE 39)



Canal Endémico de Neumonías > 5 años Año 2023 (SE 39)



Casos Positivos a COVID-19, según sexo y grupo edad Hospital Santa Rosa 2021 – 2023 (30 de setiembre)



Comportamiento de casos positivos de COVID -19 Hospital Santa Rosa Del 01 de agosto 2023 al 30 de setiembre 2023

