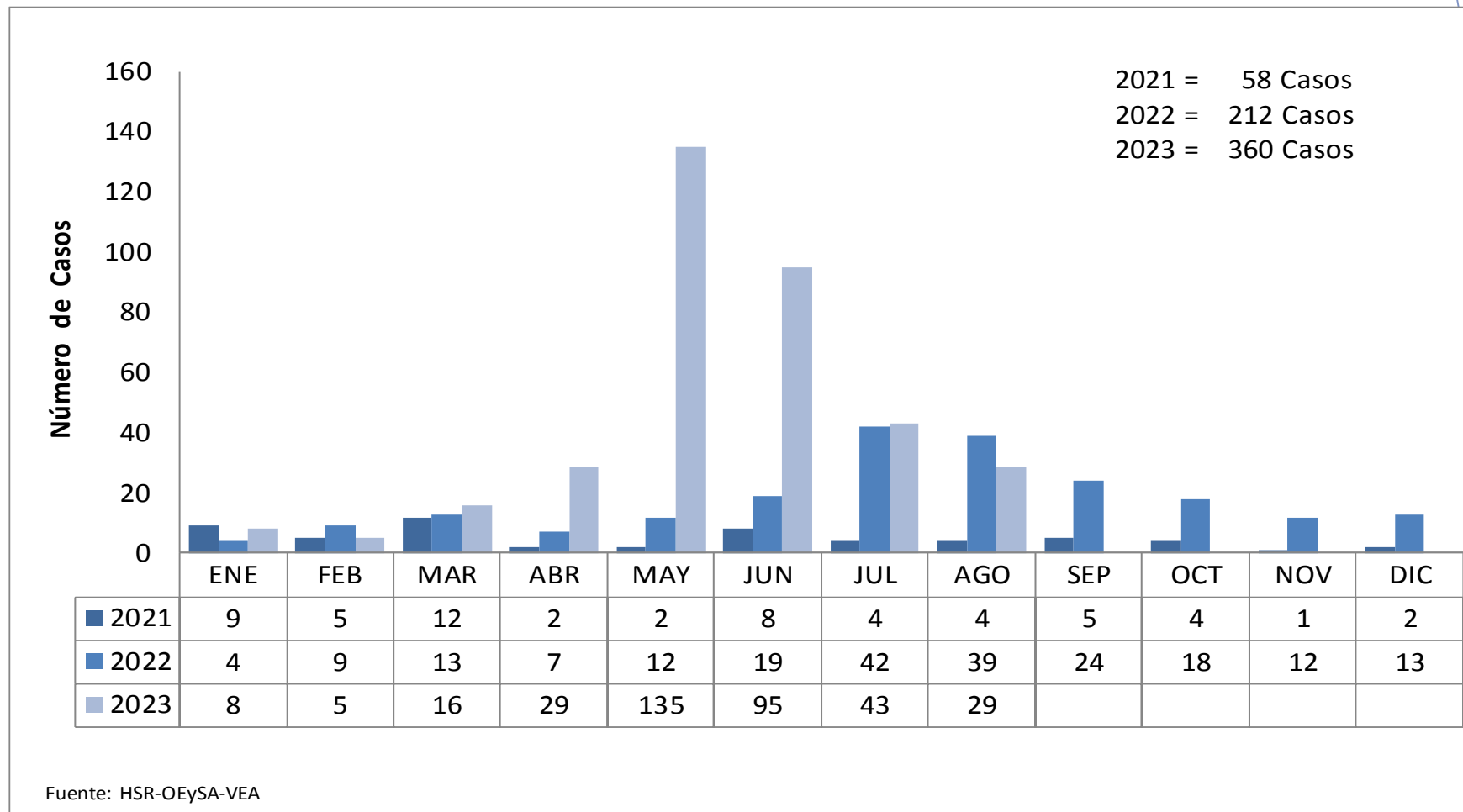


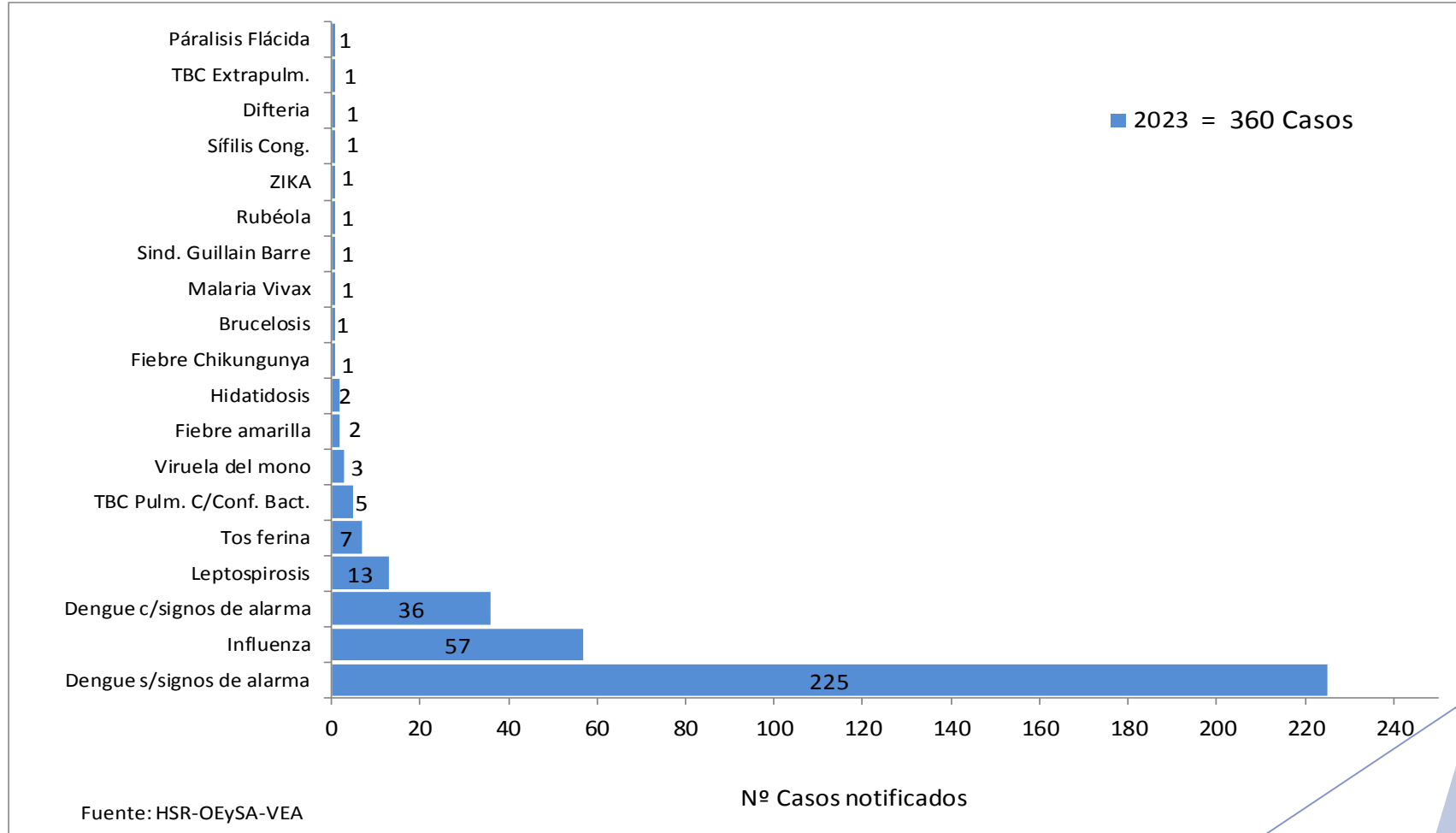
SALA SITUACIONAL SEMANAL. HOSPITAL SANTA ROSA OFICINA DE EPIDEMIOLOGÍA AÑO 2023



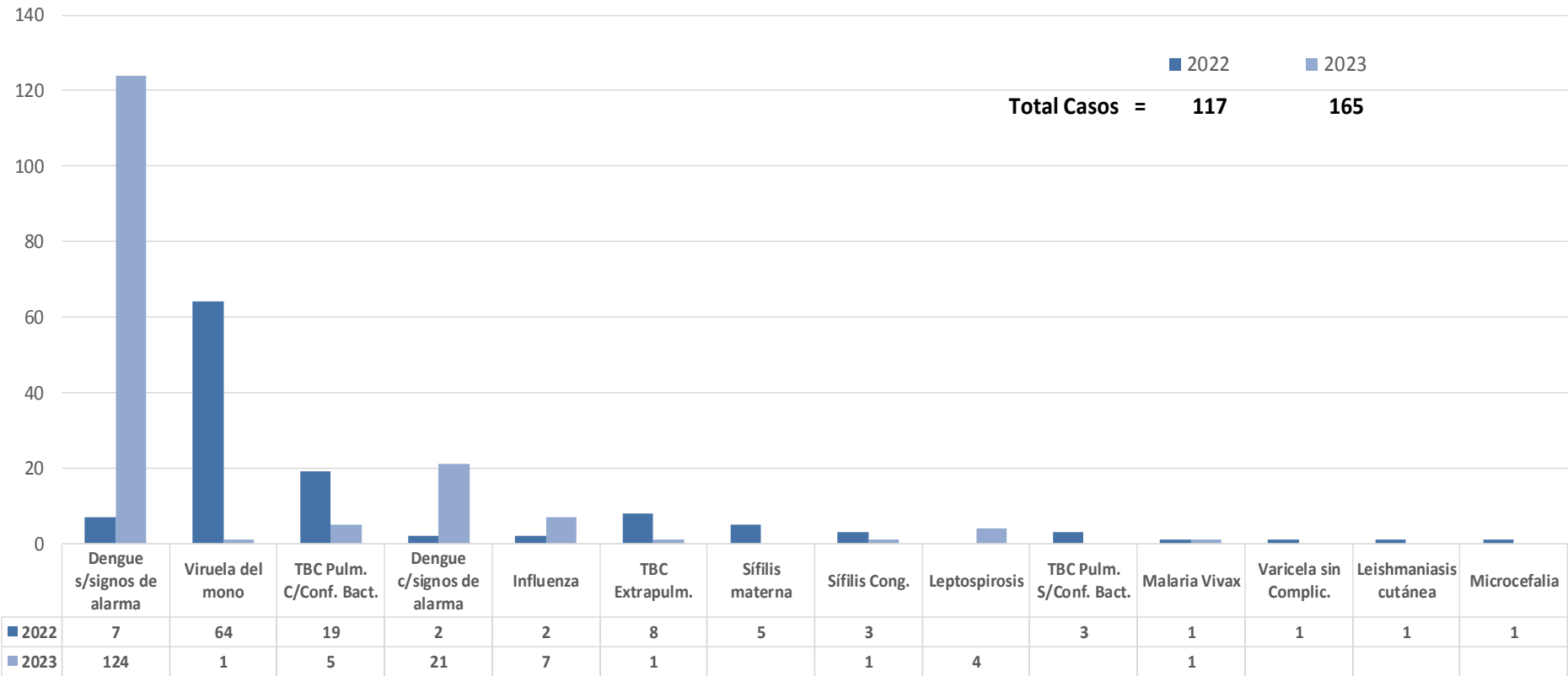
Notificación de Casos de Enfermedades Sujetas a Vigilancia Epidemiológica. Hospital Santa Rosa Años 2021 – 2023 (SE 34)



Notificación de Casos de Enfermedades Sujetas a Vigilancia Epidemiológica. Hospital Santa Rosa Años 2023 (SE 34)



Casos Confirmados de Enfermedades Sujetas a Vigilancia Epidemiológica. Hospital Santa Rosa Años 2022 - 2023 (SE 34)



Fuente: HSR-OEYSA-VEA

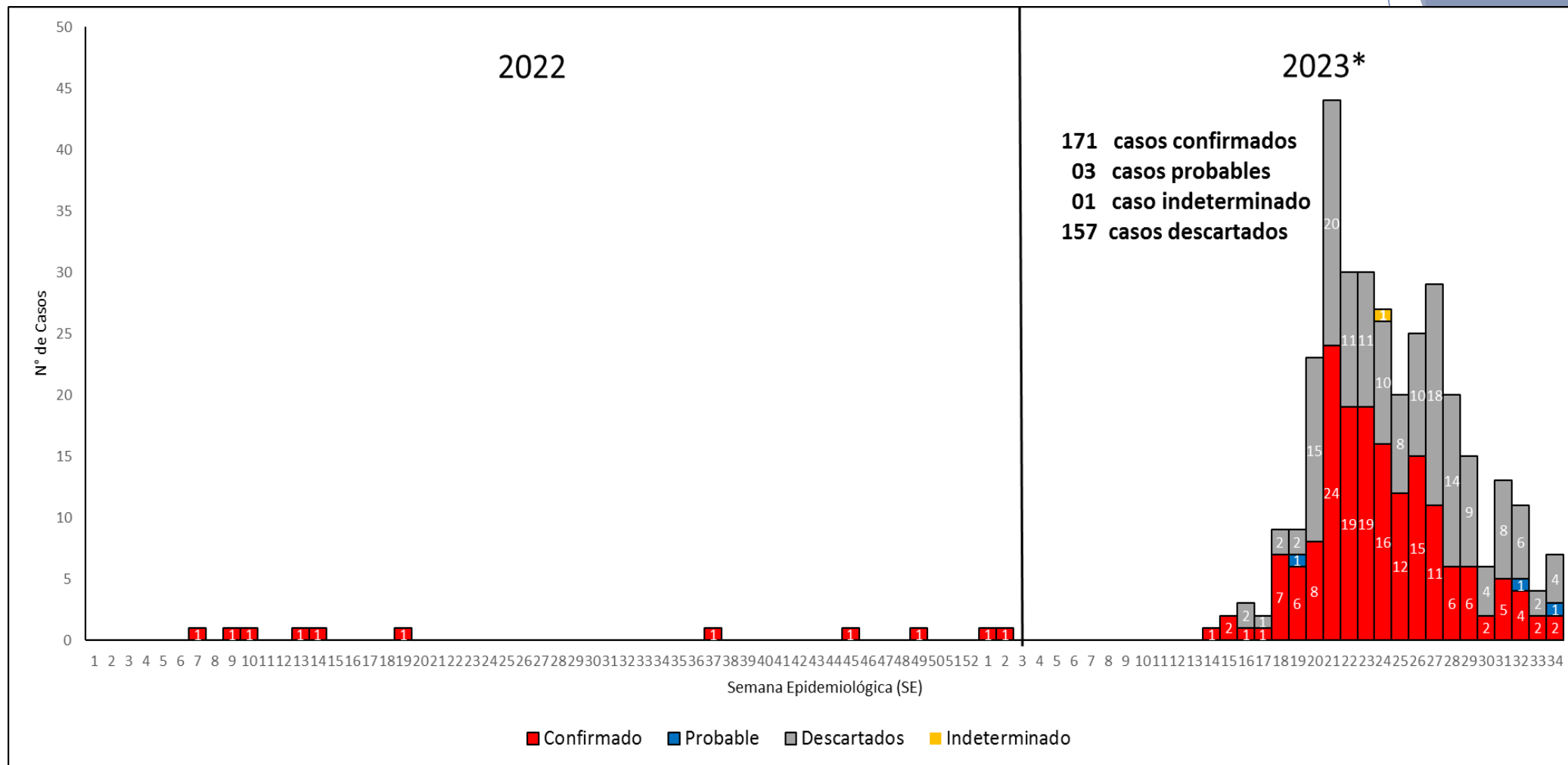
Distribución de los Casos Confirmados y Probables según tipo Dengue. Hospital Santa Rosa. 01 de enero al 31 de agosto 2023



Clasificación de los casos de Dengue	Confirmado	Probable	TOTAL
Dengue c/signos de alarma	18	0	18
Dengue s/signos de alarma	134	4	138
SIN DATOS	19	0	19
TOTAL	171	4	175

Fuente: Hospital Santa Rosa-OEI-OEySA.Emergencia.2023

Distribución de los casos de Dengue según semana epidemiológica y tipo de diagnóstico. Hospital Santa Rosa. 2022 - 2023*



Fuente: Hospital Santa Rosa-OEI-OEySA. Emergencia. 2023

Distribución de los Casos Confirmados Hospitalizados según distritos de procedencia Hospital Santa Rosa. 01 de enero al 31 de agosto 2023

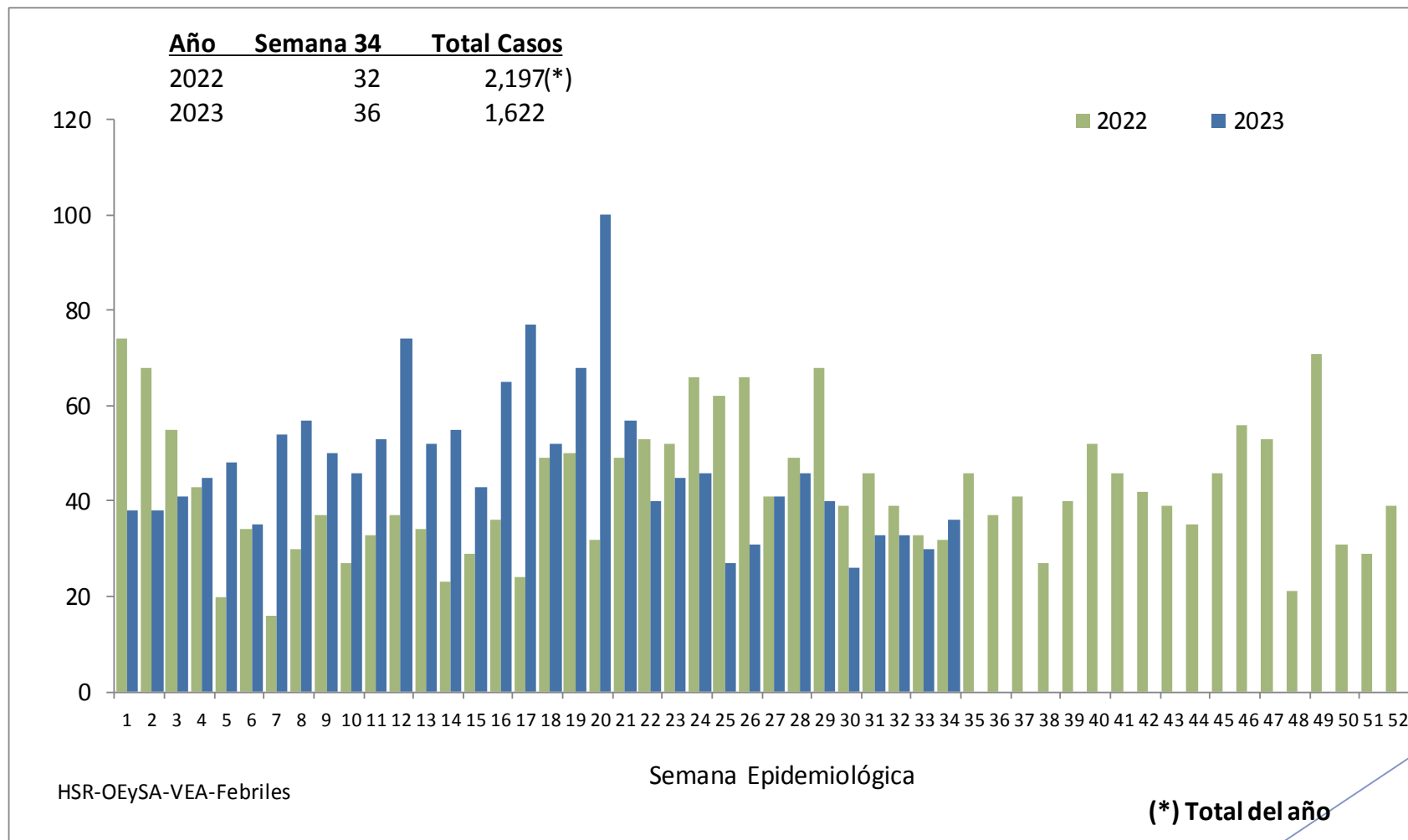


Distrito de Procedencia	HOSPITALIZADOS			TOTAL
	Dengue c/signos de alarma	Dengue s/signos de alarma	Sin Datos	
Jesus Maria	0	2		2
Lince	3	1		4
Pueblo Libre	3	4		7
Rimac	1	0		1
Comas	1	0	1	2
Los Olivos	2	0		2
Magdalena	1	1		2
San Miguel	0	4		4
Callao	0	1		1
Surquillo	1	0		1
Ventanilla	0	1		1
Independencia	0	1		1
San Isidro	0	1		1
Supe Puerto	0	1		1
Lima		1		1
Sin Datos	0	0	1	1
TOTAL	12	18	2	32

Fuente: Hospital Santa Rosa-OEI-OEySA.Emergencia.2023

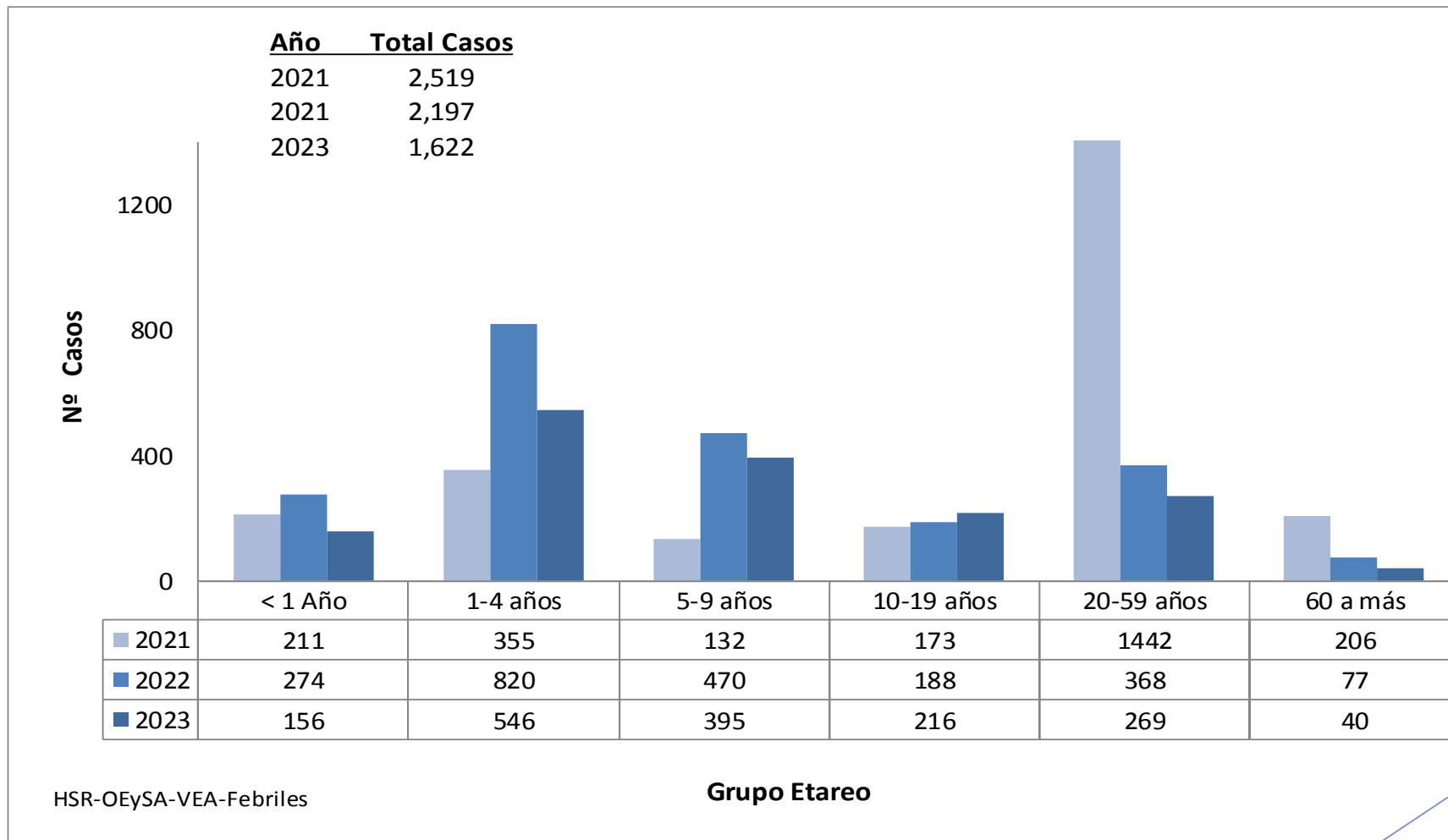
Actualmente 00 hospitalizado

Comportamiento Semanal de Febriles Hospital Santa Rosa - Años 2022 – 2023 (SE 34)

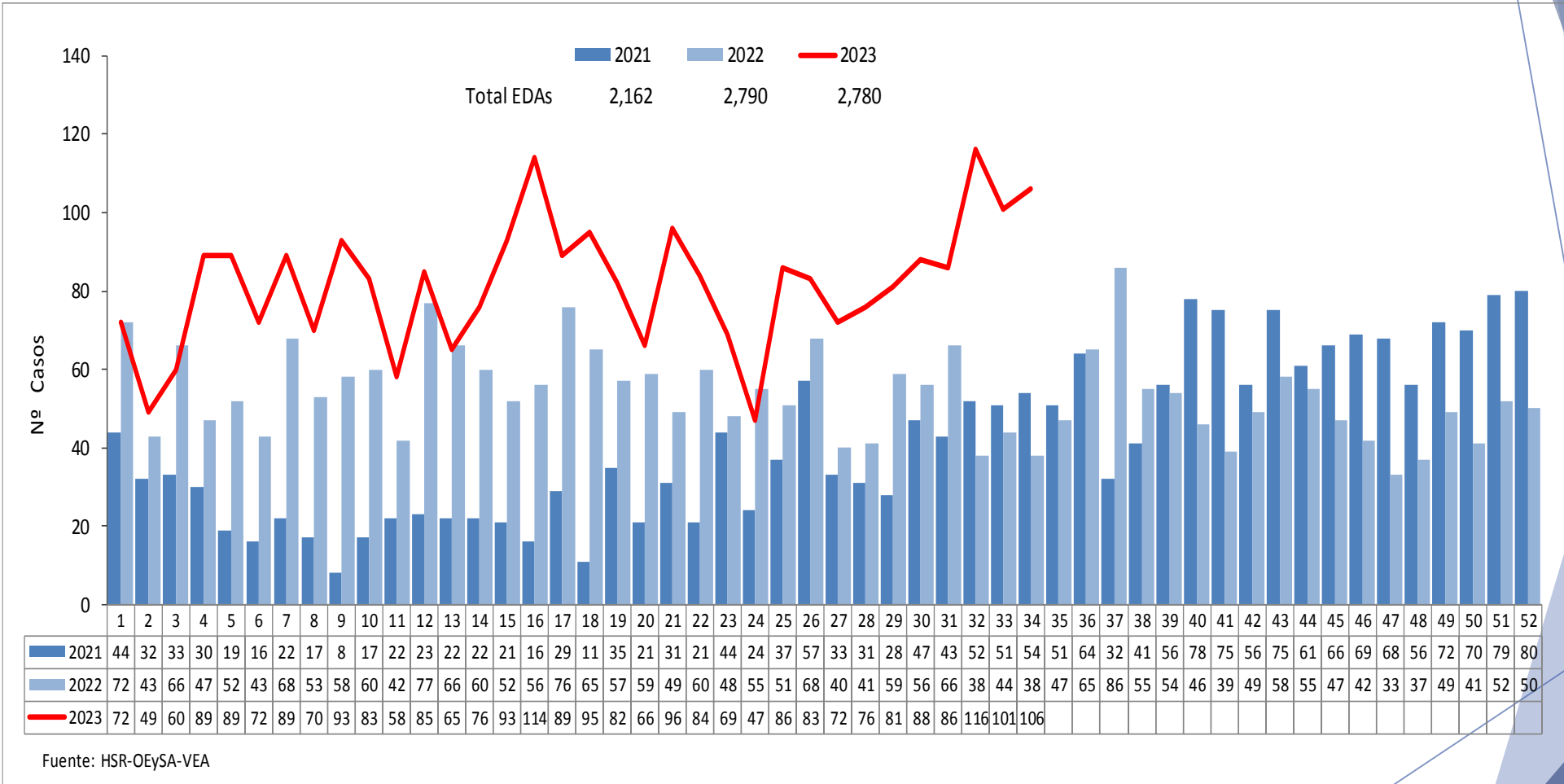


Febriles según grupo de edad

Hospital Santa Rosa - Años 2021 – 2023 (SE 34)



Comportamiento Semanal de EDAs Acuosas (menores de 5 años) Hospital Santa Rosa - Años 2021 – 2023 (SE 34)



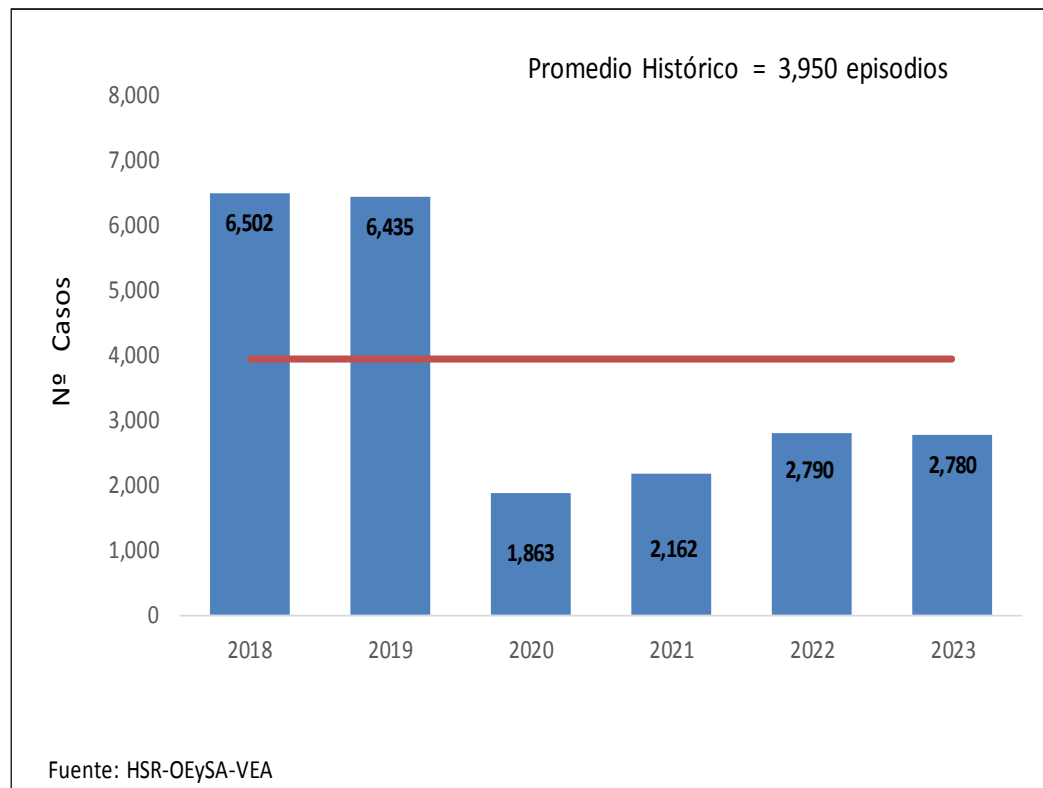
Fuente: HSR-OEySA-VEA

EDAs Acuosas y Disentéricas

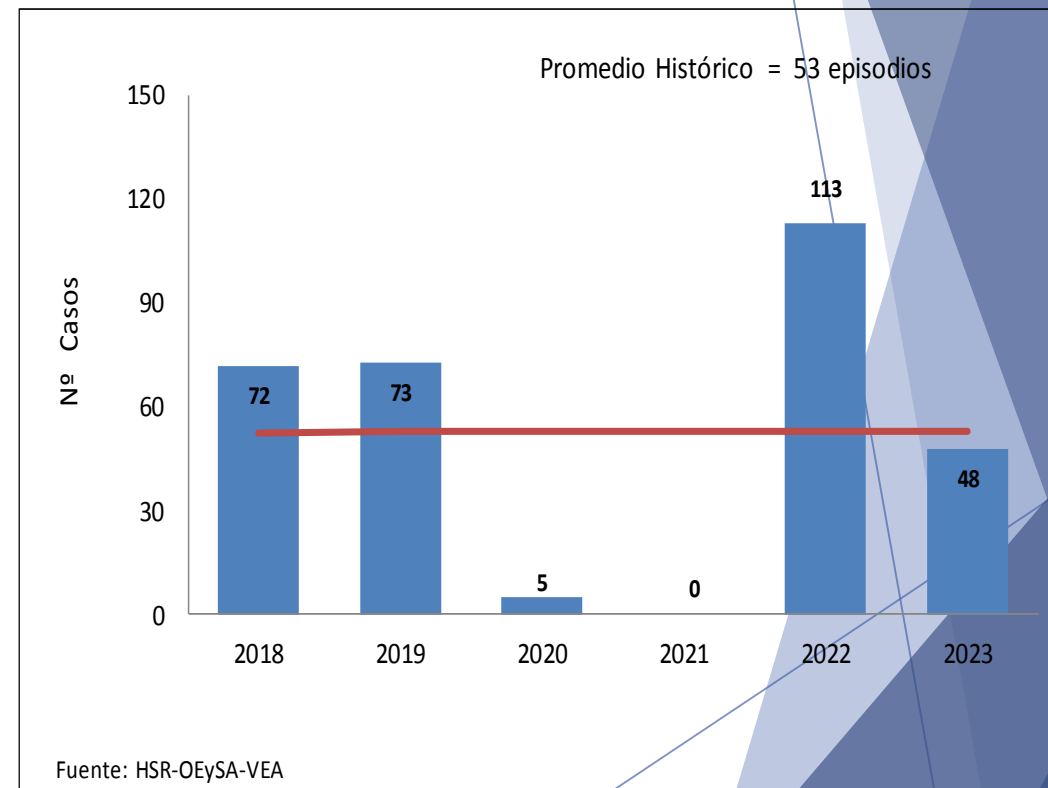
Hospital Santa Rosa - Años 2018 – 2023 (SE 34)



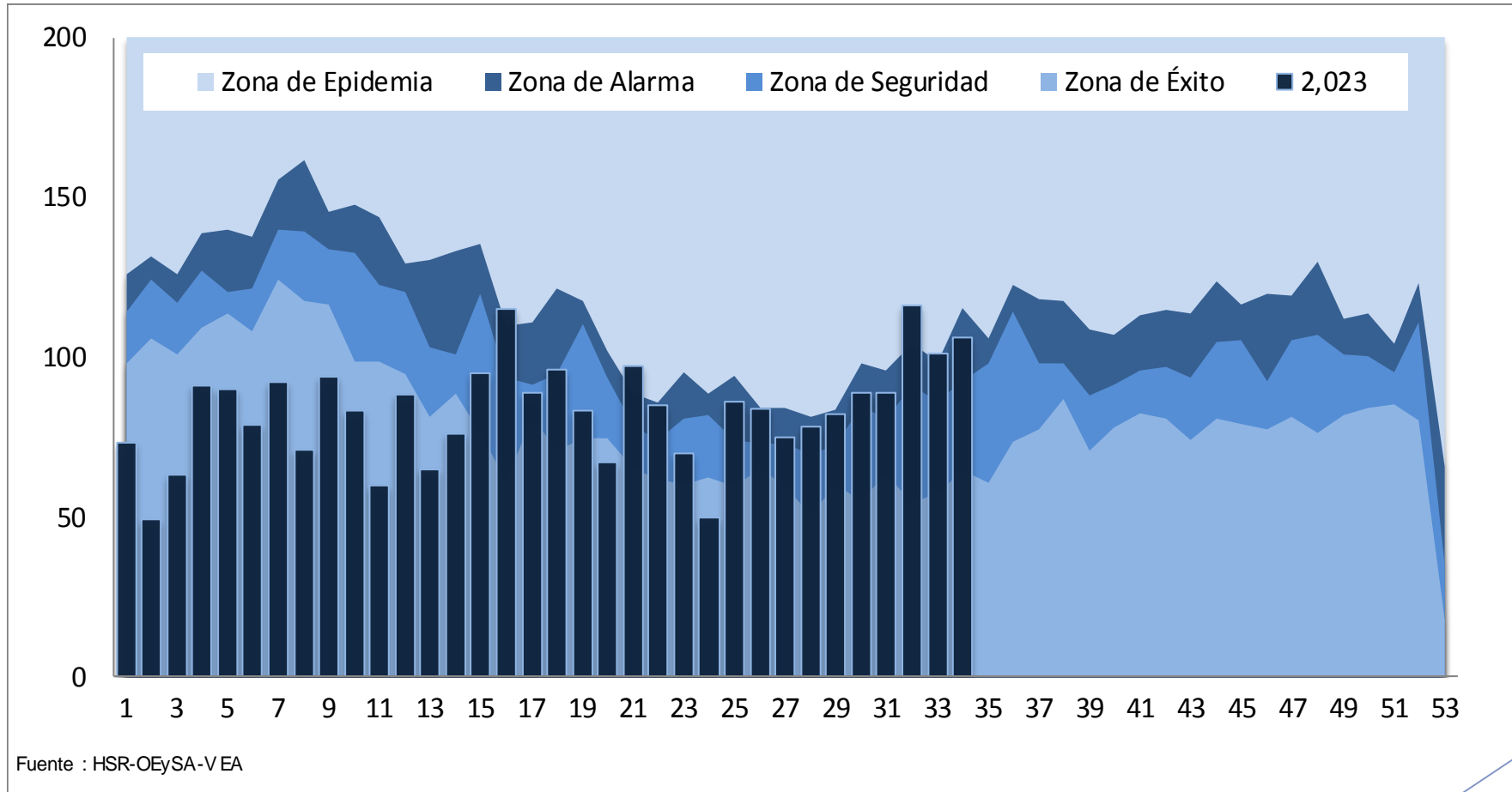
EDAs Acuosas



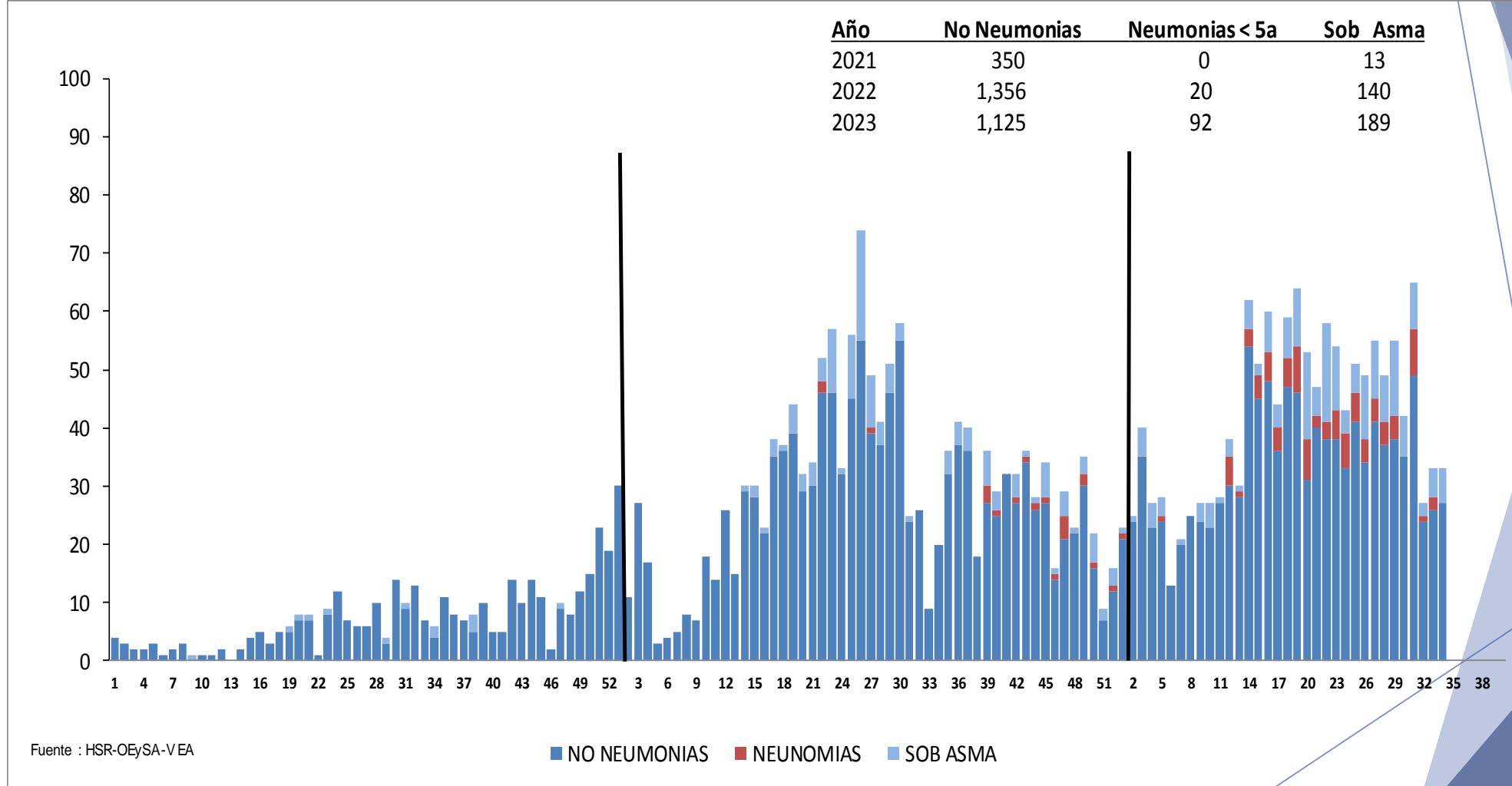
EDAs Disentéricas



Canal Endémico de EDAs (acuosas y disintéricas) Año 2023 (SE 34)



Comportamiento Semanal de IRAs Hospital Santa Rosa - Años 2021 – 2023 (SE 34)



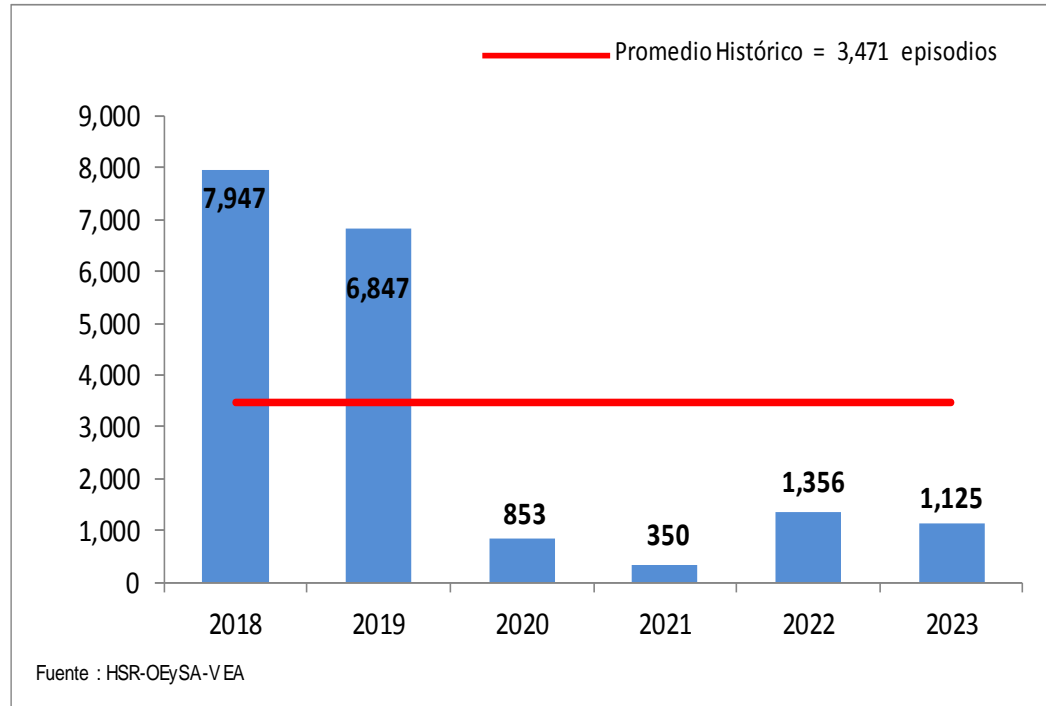
Comportamiento Semanal de IRAs Hospital Santa Rosa - Años 2022 – 2023 (SE 34)

IRAS (No Neumonías + Neumonías No Graves + Neumonías Graves)		2023			2022		
		Semana 34	Acum.	Total	Semana 34	Acum.	Total
No Neumonías	< 2 meses	1	42	1,125		44	913
	2-11 meses	4	273		9	245	
	1-4 años	22	810		11	624	
Neumonías < 5 años	Neum. No Grave	2-11 meses	1	16			
		1-4 años	15				
	Neum. Grave	< 2 meses					
		2-11 meses		6			
		1-4 años		70	76	3	3
Neumonías 5 a más	5-9 años	5	57	193			60
	10-19 años	1	15				
	20-59 años	1	33		1	8	
	60 a más	1	88		2	52	
SOB Asma	<2 años	4	56	189		31	88
	2 - 4 años	2	133		57		

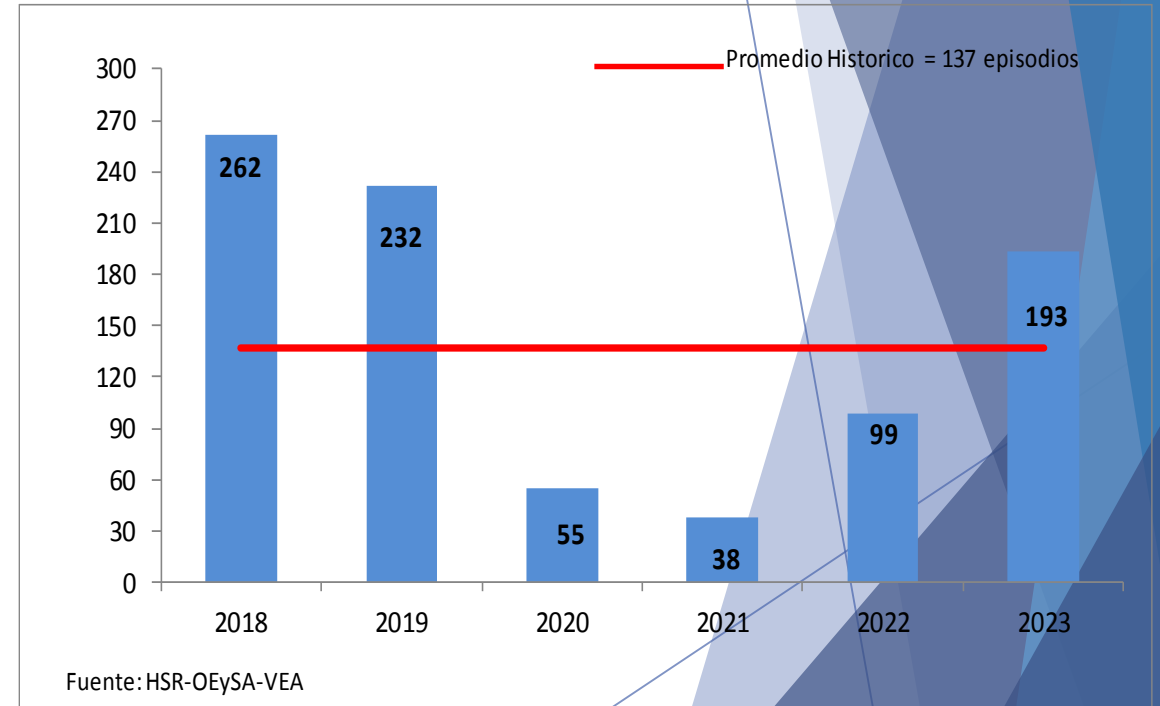
IRAS (No Neumonías < 5a) y Neumonías en Adultos Hospital Santa Rosa - Años 2018 – 2023 (SE 34)



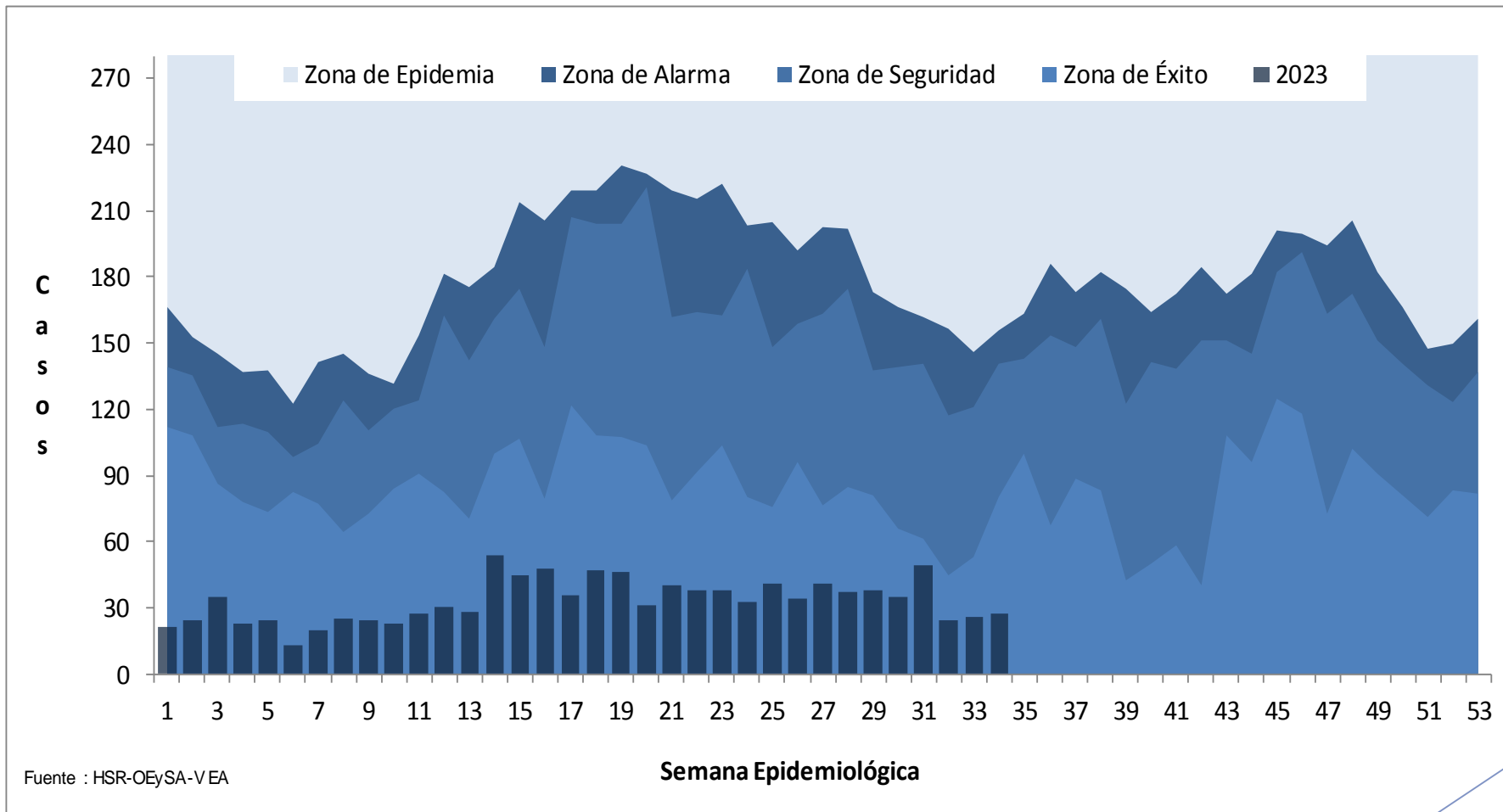
No Neumonías < 5 años



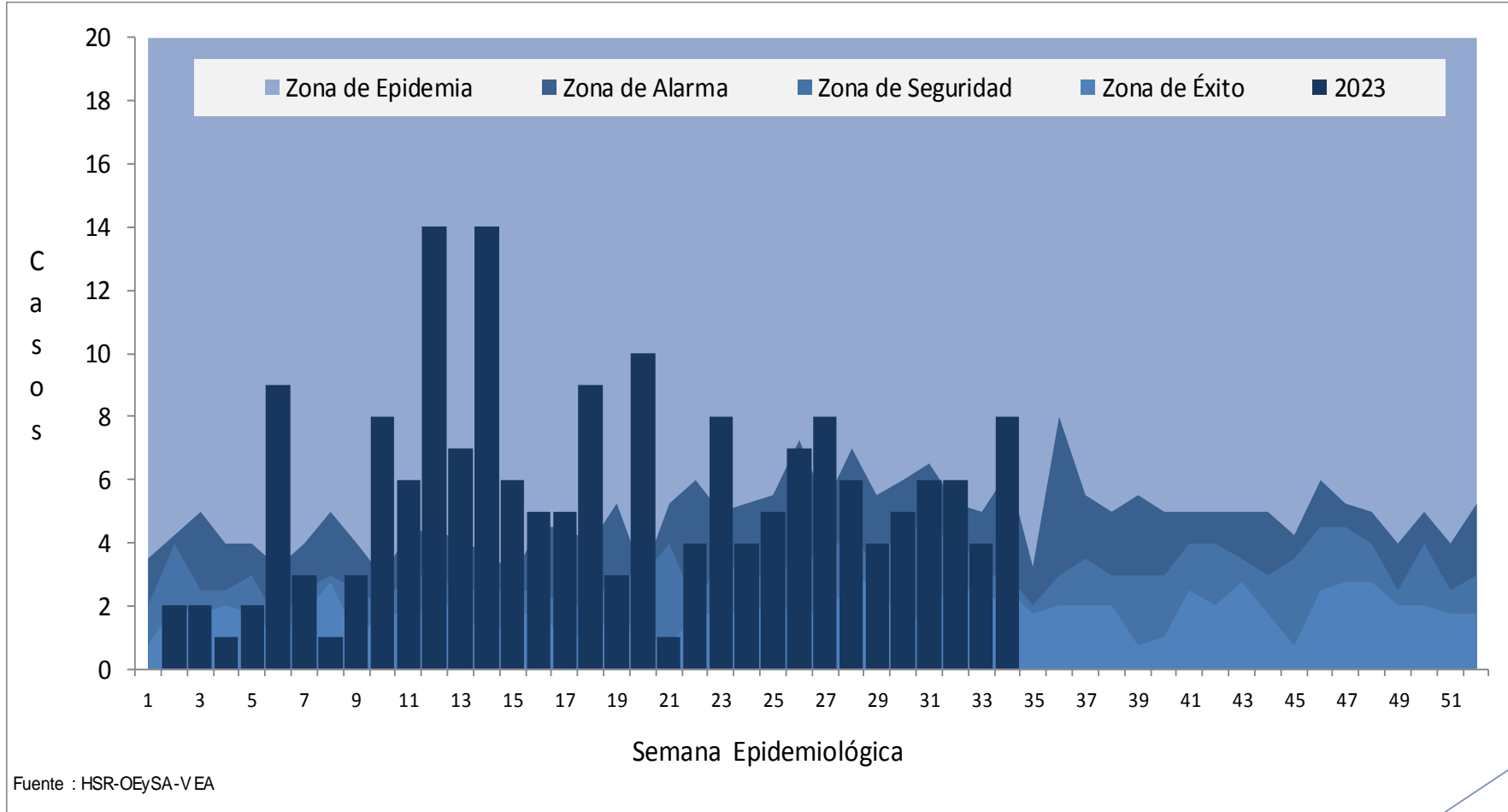
Neumonías >5 años



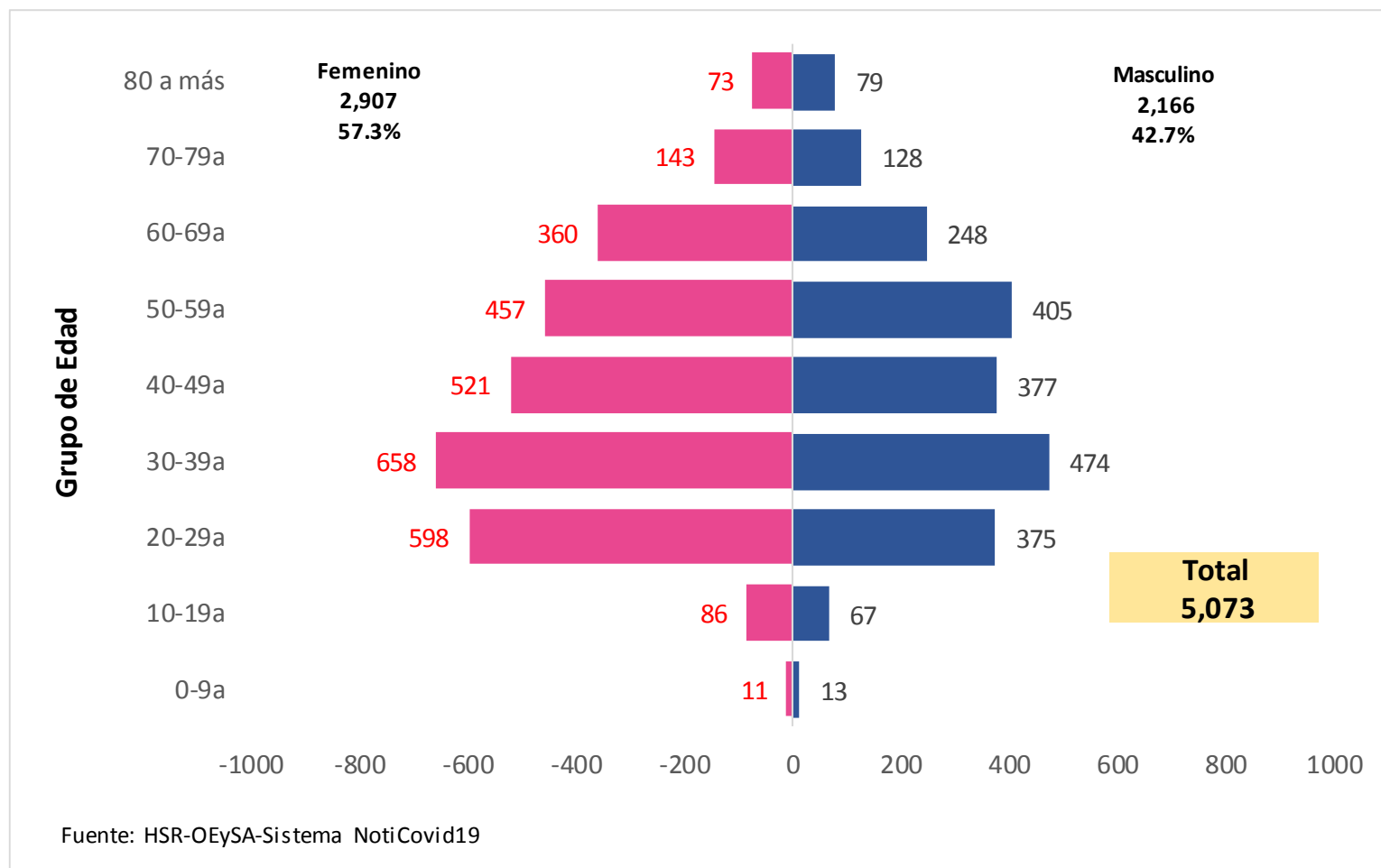
Canal Endémico de IRAs (No neumonías + Neumonías + NG+EMG <5 años) Año 2023 (SE 34)



Canal Endémico de Neumonías > 5 años Año 2023 (SE 34)



Casos Positivos a COVID-19, según sexo y grupo edad Hospital Santa Rosa 2021 – 2023 (26 de agosto)



Comportamiento de casos positivos de COVID -19

Hospital Santa Rosa

Del 01 de Julio 2023 al 26 de agosto 2023

