

Sala Situacional

“HOSPITAL SANTA ROSA”

Año 2023 (SE. 18)

Notificación de Casos de Enfermedades Sujetas a Vigilancia Epidemiológica Hospital Santa Rosa - Años 2021 – 2023 (SE. 18)

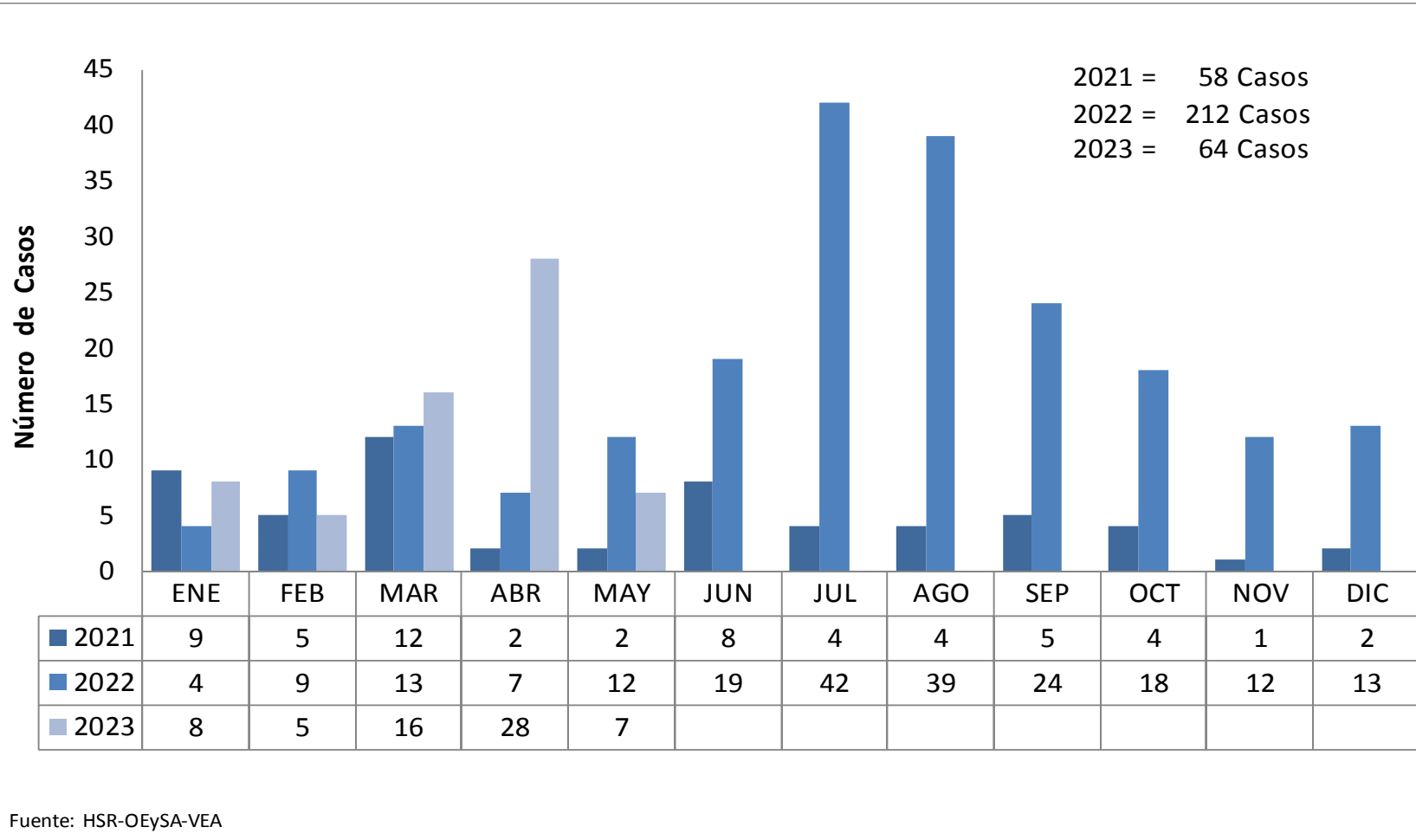


Diagnóstico	2021	2022	2023
Influenza	3	33	31
Dengue s/signos de alarma	8	13	11
Dengue c/signos de alarma	1	2	5
Tos ferina	1	8	3
TBC Pulm. C/Conf. Bact.	11	19	2
Viruela del mono		105	2
Fiebre amarilla			2
Leptospirosis	5	3	2
Sífilis Cong.	7	4	1
Difteria	1		1
TBC Extrapulm.	6	8	1
Brucelosis		1	1
Hidatidosis		1	1
Rubéola			1
Microcefalia		1	
ESAVI	1		
Fiebre Chikungunya		1	
Leishmaniasis cutánea	1	1	
TBC Pulm. S/Conf. Bact.	2	3	
Enf. Chagas		2	
Varicela sin Complic.		1	
Sífilis materna	10	5	
Muerte Materna	1		
Malaria Vivax		1	
Total general	58	212	64

Notificación de Casos de Enfermedades Sujetas a Vigilancia Epidemiológica

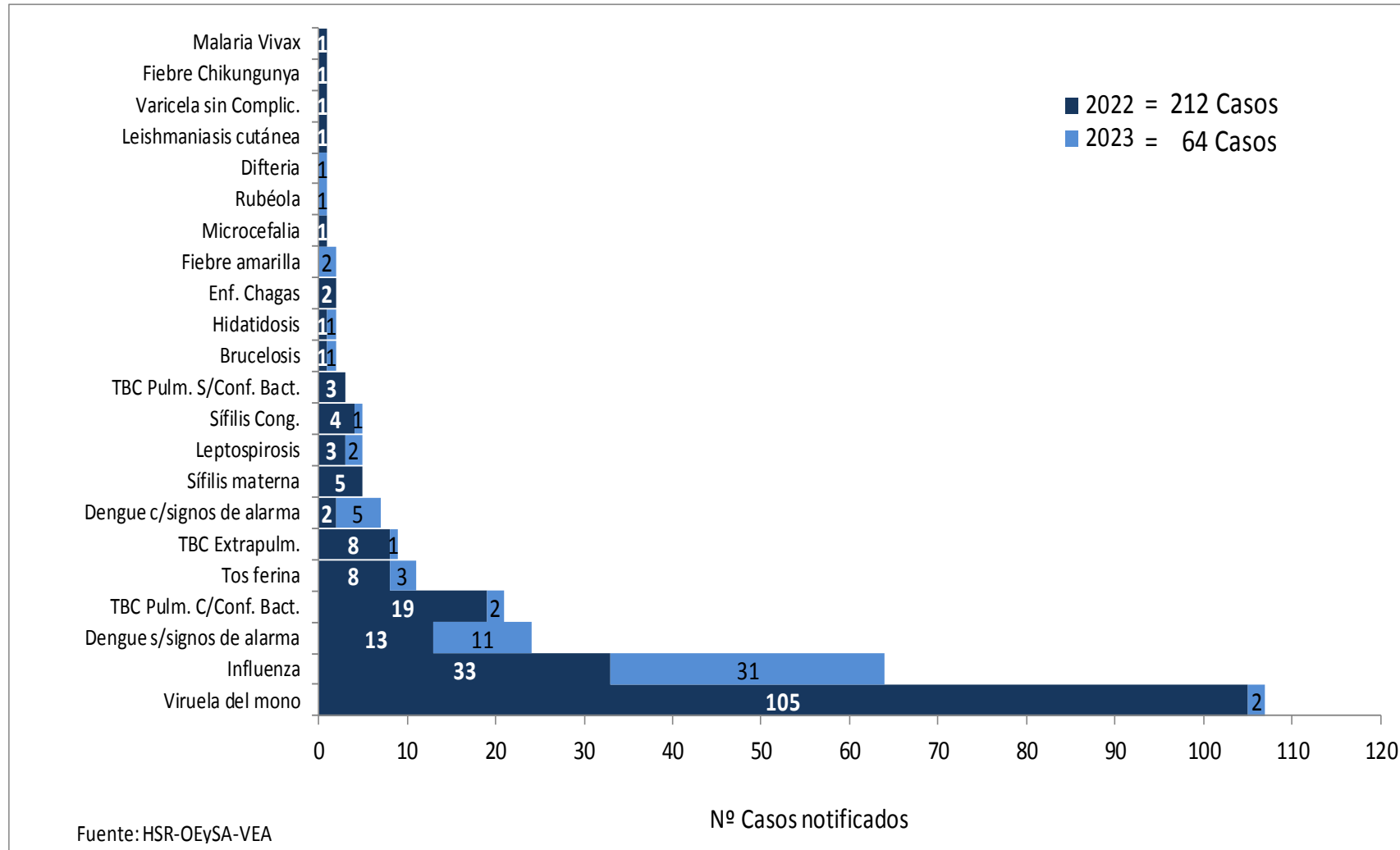
Hospital Santa Rosa

Años 2021 – 2023 (SE. 18)



Clasificación de las Enfermedades Sujetas a Vigilancia Epidemiológica, según tipo de diagnóstico

Hospital Santa Rosa - Años 2022 – 2023 (SE. 18)



Clasificación de las Enfermedades Sujetas a Vigilancia Epidemiológica, según tipo de diagnóstico

Hospital Santa Rosa - Años 2022 – 2023 (SE. 18)

Diagnóstico	2022			Total 2022	2023			Total 2023	Total general
	Confirmado	Descartado	Probable		Confirmado	Descartado	Probable		
Brucelosis		1		1		1		1	2
Dengue c/signos de alarma	2			2	2	2	1	5	7
Dengue s/signos de alarma	7	6		13	5	1	5	11	24
Enf. Chagas		2		2					2
Fiebre amarilla							2	2	2
Fiebre Chikungunya			1	1					1
Hidatidosis		1		1		1		1	2
Influenza	2	31		33	6	25		31	64
Leishmaniasis cutánea	1			1					1
Leptospirosis		3		3	1		1	2	5
Malaria Vivax	1			1					1
Microcefalia	1			1					1
Rubéola							1	1	1
Sífilis Cong.	3	1		4	1			1	5
Sífilis materna	5			5					5
TBC Extrapulm.	8			8	1			1	9
TBC Pulm. C/Conf. Bact.	19			19	2			2	21
TBC Pulm. S/Conf. Bact.	3			3					3
Tos ferina		8		8		3		3	11
Varicela sin Complic.	1			1					1
Difteria						1		1	1
Viruela del mono	64	41		105	1	1		2	107
Total general	117	94	1	212	19	35	10	64	276

Notificación de Casos de Dengue, según Tipo de diagnóstico y Procedencia Hospital Santa Rosa - Años 2021 – 2023 (SE. 18)

Departamento	2021		Total 2021	2022		Total 2022	2023			Total 2023	Total general
	Confirmado	Descartado		Confirmado	Descartado		Confirmado	Descartado	Probable		
AMAZONAS	1		1								1
BRASIL				1		1					1
CAJAMARCA				1		1					1
CALLAO									1	1	1
CUSCO							1			1	1
LIMA	1	6	7	2	1	3	4	1	2	7	17
LORETO				1		1					1
PIURA								1		1	1
SAN MARTIN				3	2	5					5
TUMBES	1		1								1
UCAYALI							1			1	1
ICA					1	1	1		2	3	4
JUNIN					1	1					1
HUANUCO				1		1					1
MEXICO					1	1			1	1	2
TACNA								1		1	1
Total general	3	6	9	9	6	15	7	3	6	16	40

Sintomáticos Respiratorios Sospechosos de COVID-19, según tipo de muestra.

Hospital Santa Rosa

Años 2020 – 2023 (SE. 18)

Año	Fecha	Pacientes Sintomáticos Respiratorios											Total Casos Positivos (2)
		Atenciones en Triaje Diferenciado	Pruebas Moleculares	Clasificación			Pruebas Rápidas	Clasificación		Pruebas Antigénicas	Clasificación		
				Descartados	Positivos	Sospechoso		Reactivo (1)	No Reactivo		Reactivo	No Reactivo	
2020	Del 06 marzo al 31 Diciembre	11,407	1,367	1,000	367		11,811	3,647	8,164				3,648
2021	Del 01 enero al 31 Diciembre	9,178	2,038	1,477	557	4	5,697	2,243	3,454	6,531	1,514	5,017	2,557
2022	Del 01 enero al 31 Diciembre	7,172	1,753	1,164	581	8	78	47	31	11,363	1,766	9,597	2,495
2023	Enero	236	39	38	1					986	21	965	22
	Feb	60	39	38	1					904	8	896	12
	Mar		62	61	1					1,002	17	985	17
	Abr		58	57	1					874	35	839	37
	01/05/2023									13		13	
	02/05/2023		4	4						42	2	40	2
	03/05/2023		1	1						15		15	
	04/05/2023		2	2						27	2	25	2
05/05/2023		2				2			30	2	28	2	
06/05/2023									31		31		
Total		28,053	5,365	3,842	1,509	14	17,586	5,937	11,649	21,818	3,367	18,451	8,794

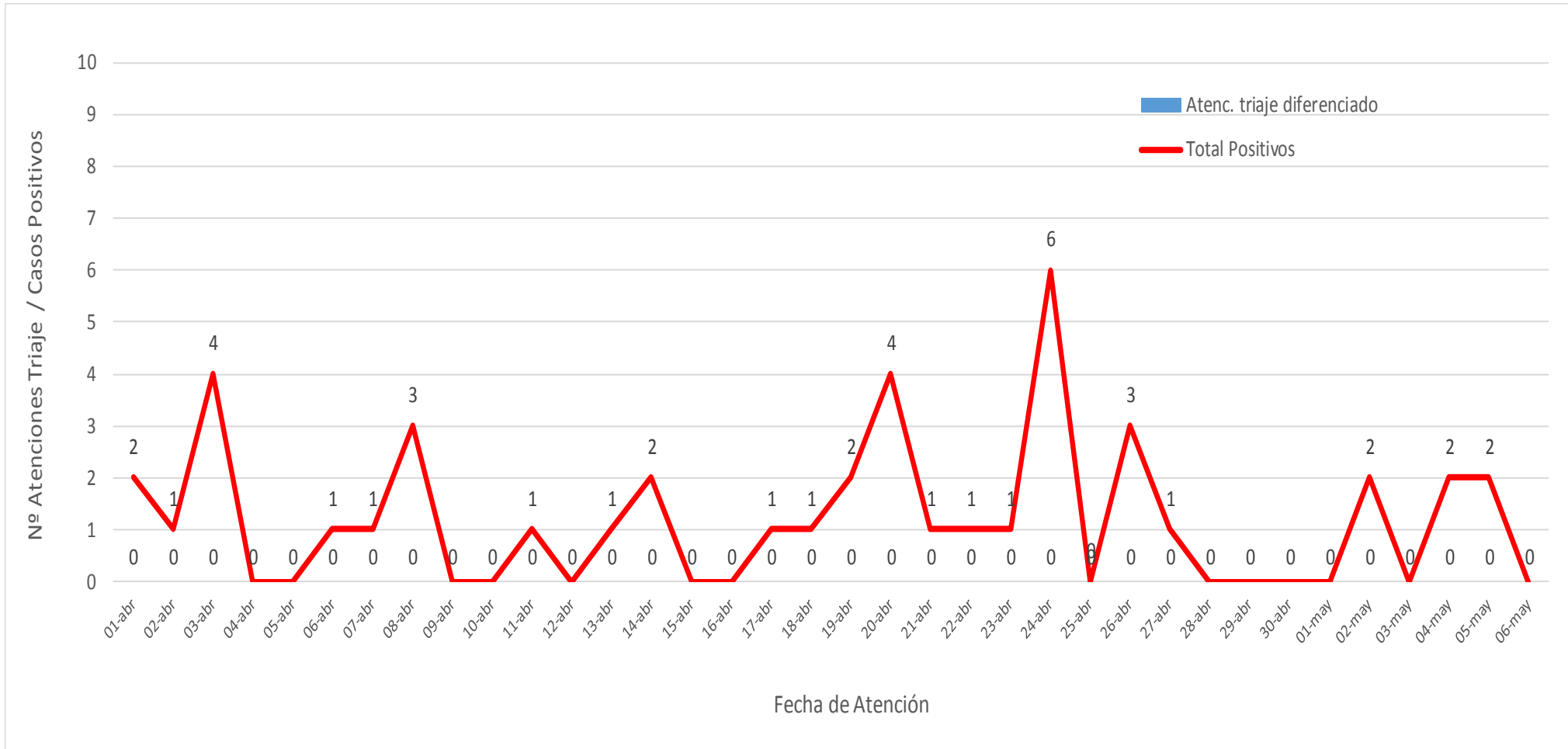
(1) Se considera todos los resultados de las Pruebas rápidas serológicas: IgG+, IgM+ ó IgM e IgG+

(2) Se considera a todos los pacientes con resultado positivos del Hospital Santa Rosa, incluyendo los resultados externos de los hospitalizados.

Comportamiento de casos positivos de Covid -19

Hospital Santa Rosa

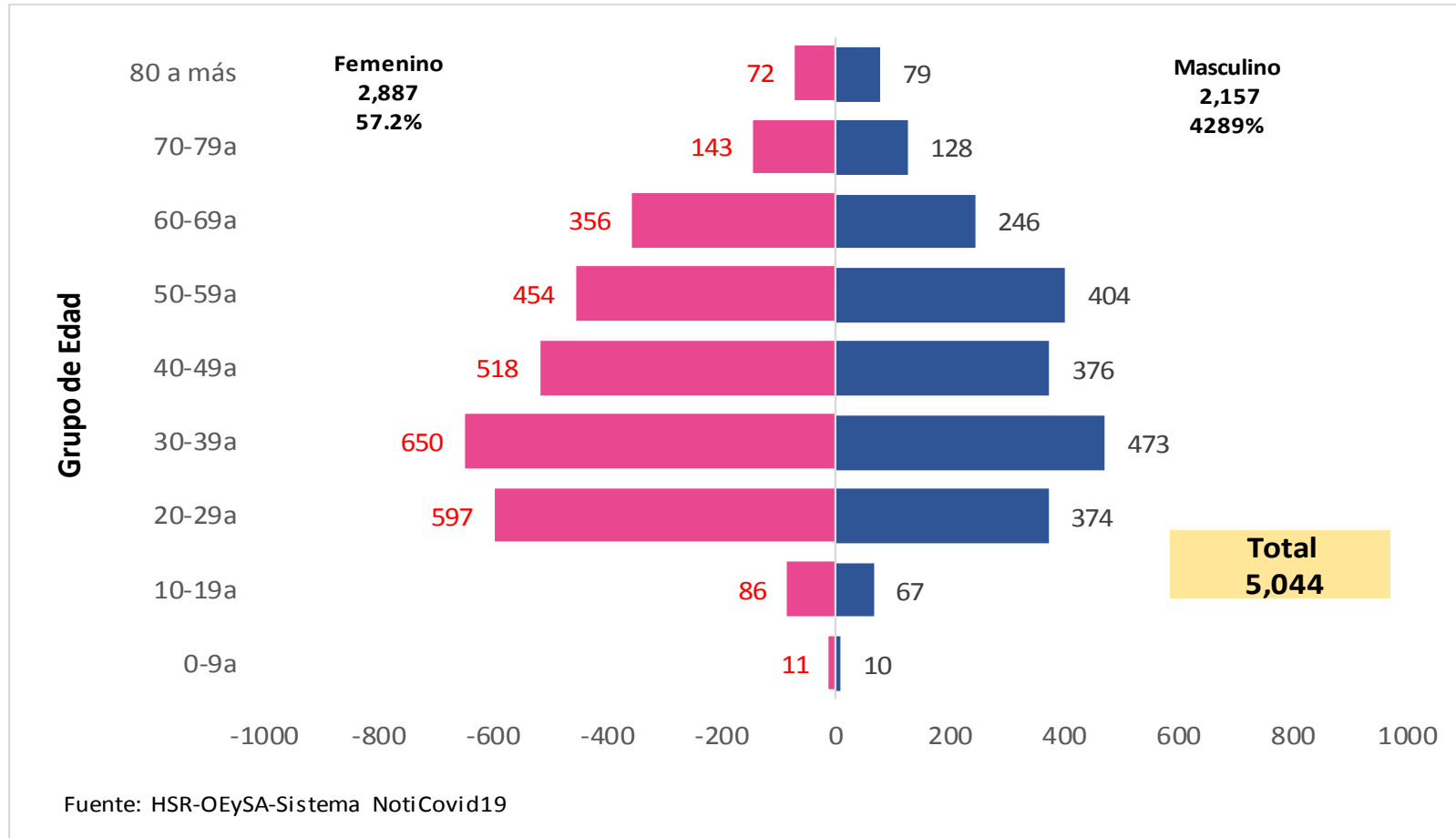
Del 01 de abril 2023 al 06 de mayo 2023



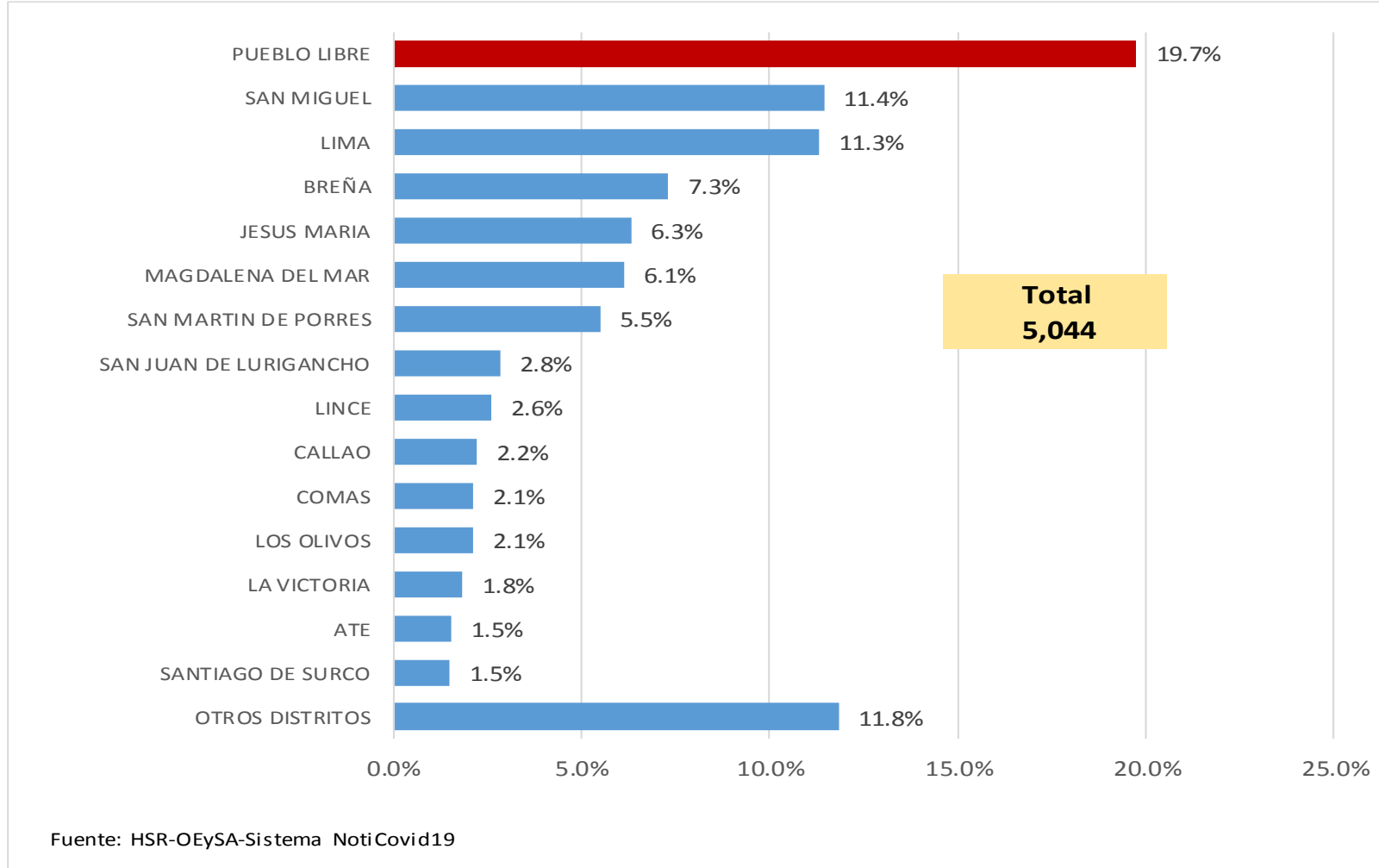
Casos Positivos a COVID-19, según sexo y grupo edad

Hospital Santa Rosa

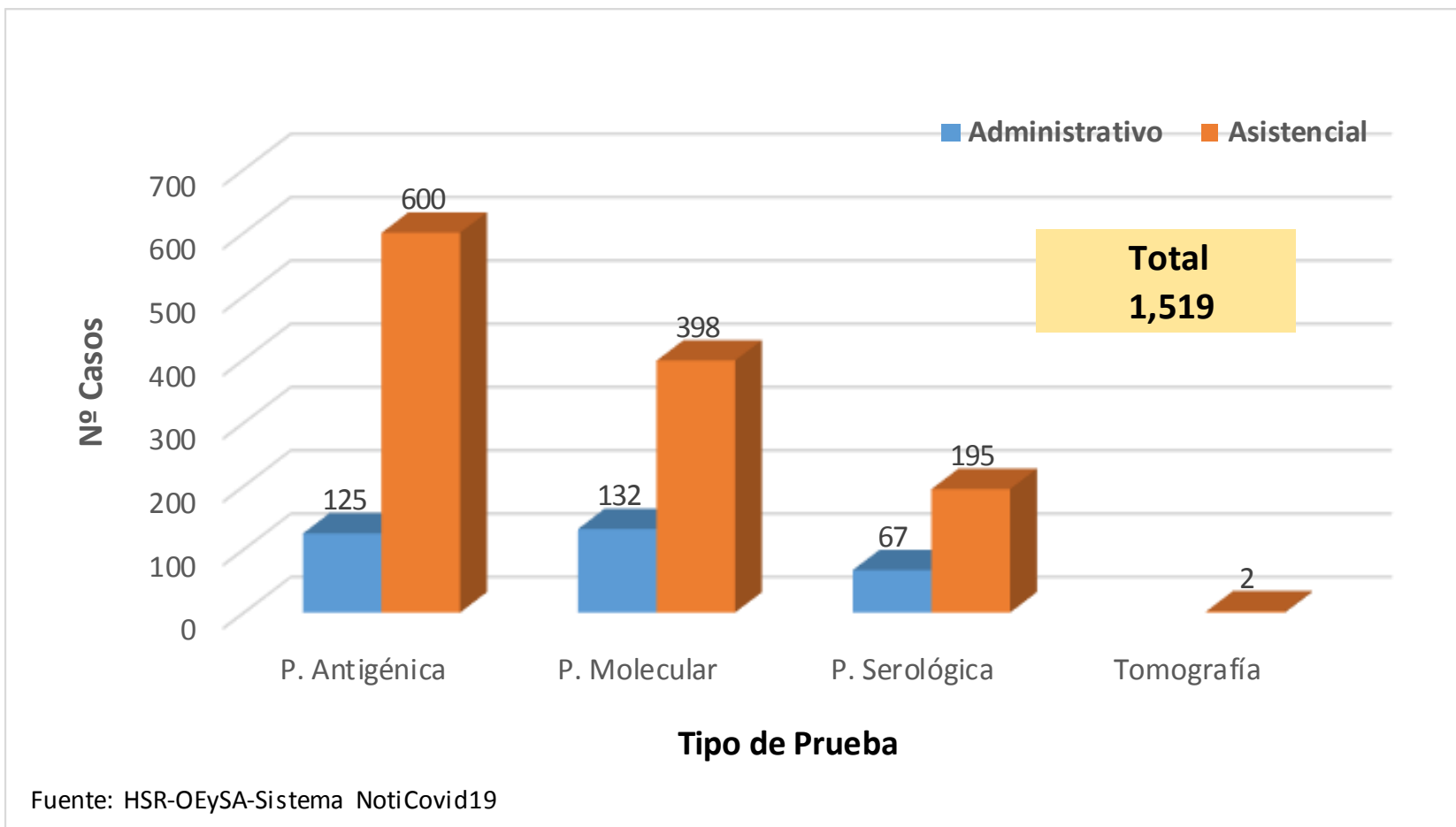
Años 2021 - 2023 (SE. 18)



Casos Positivos a Covid19, según lugar de residencia Hospital Santa Rosa Años 2021 – 2023 (SE. 18)



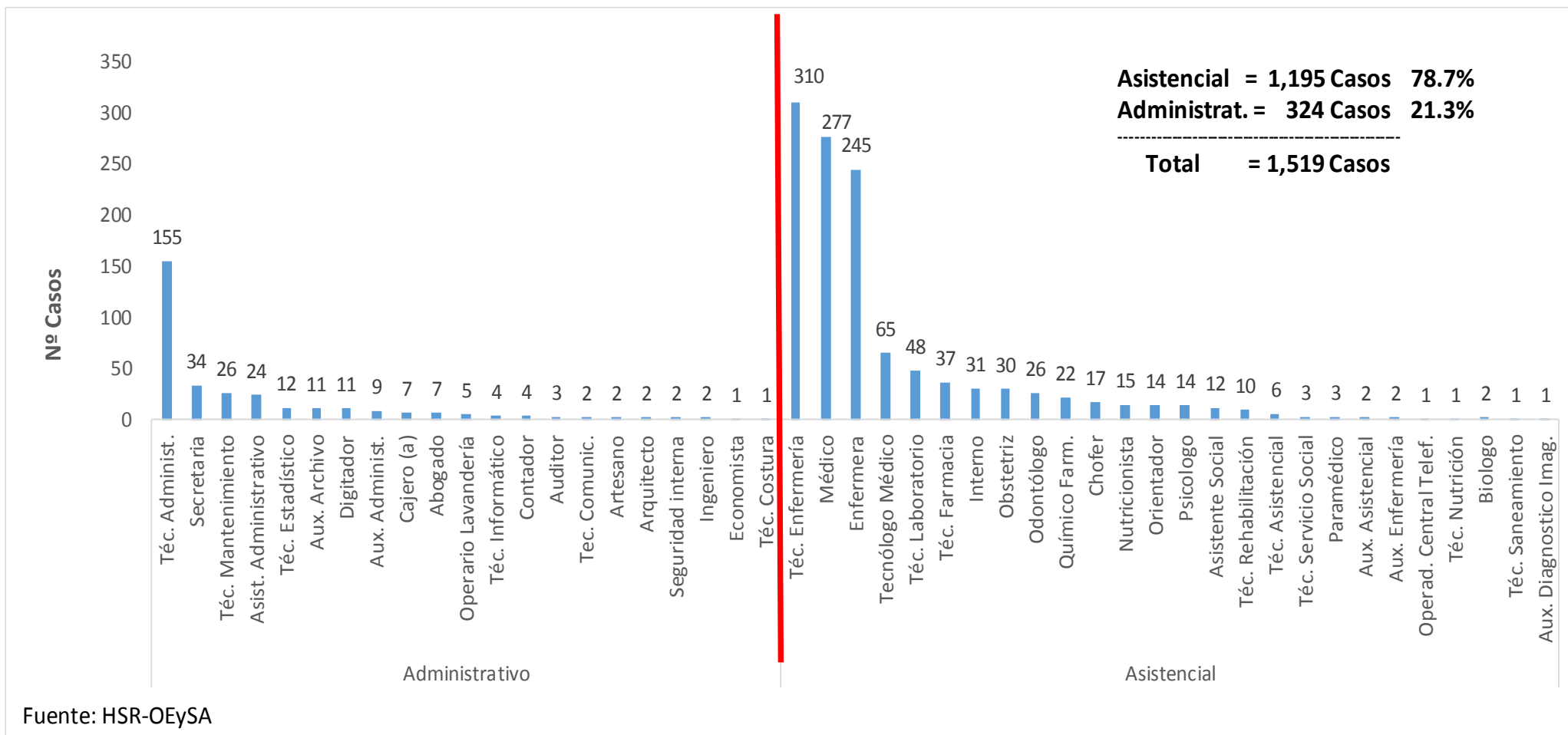
Casos positivos a Covid19 en Trabajadores de Salud según Tipo de prueba. Hospital Santa Rosa Años 2020 – 2023 (SE. 18)



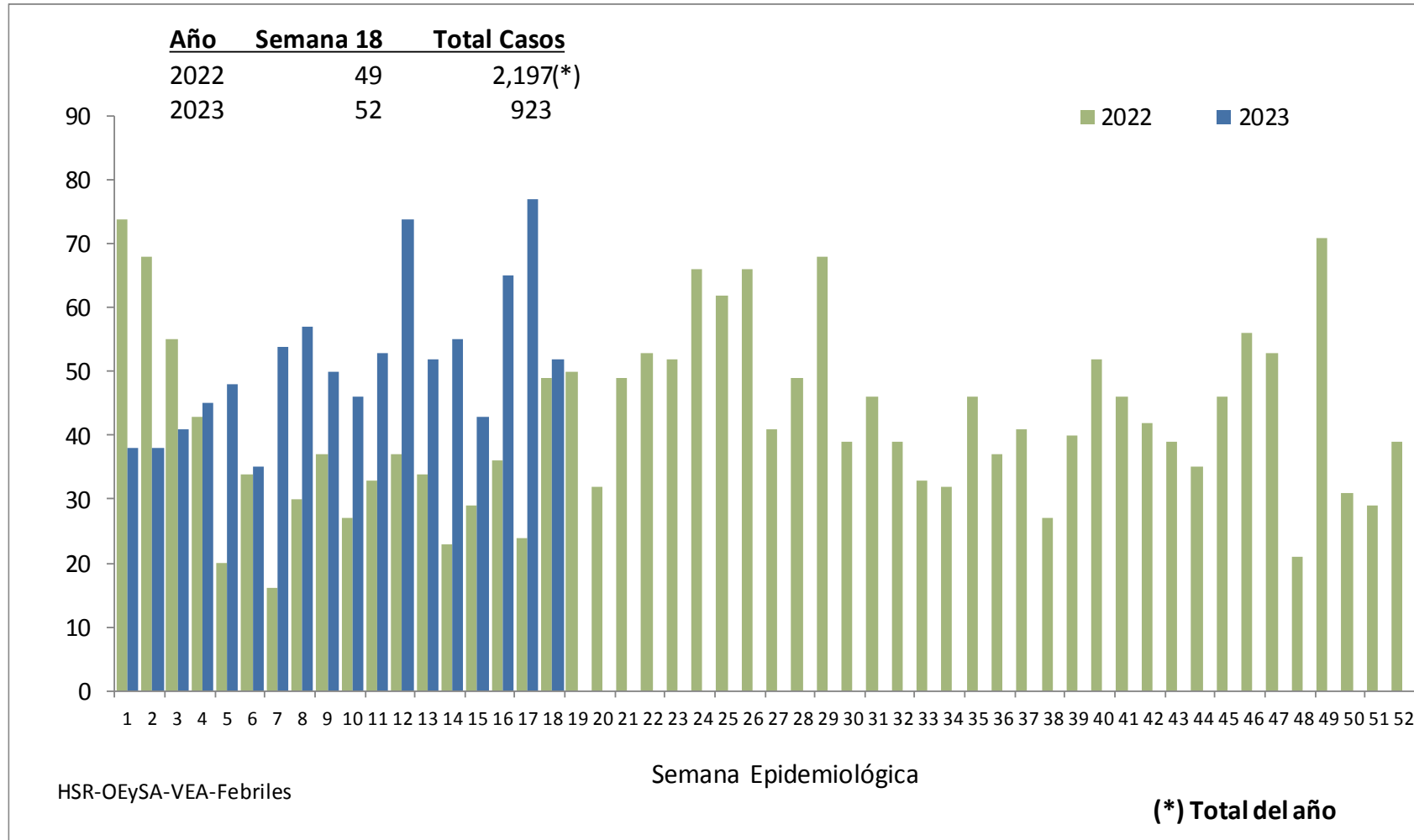
Casos positivos a Covid19 en Trabajadores de Salud según cargo

Hospital Santa Rosa

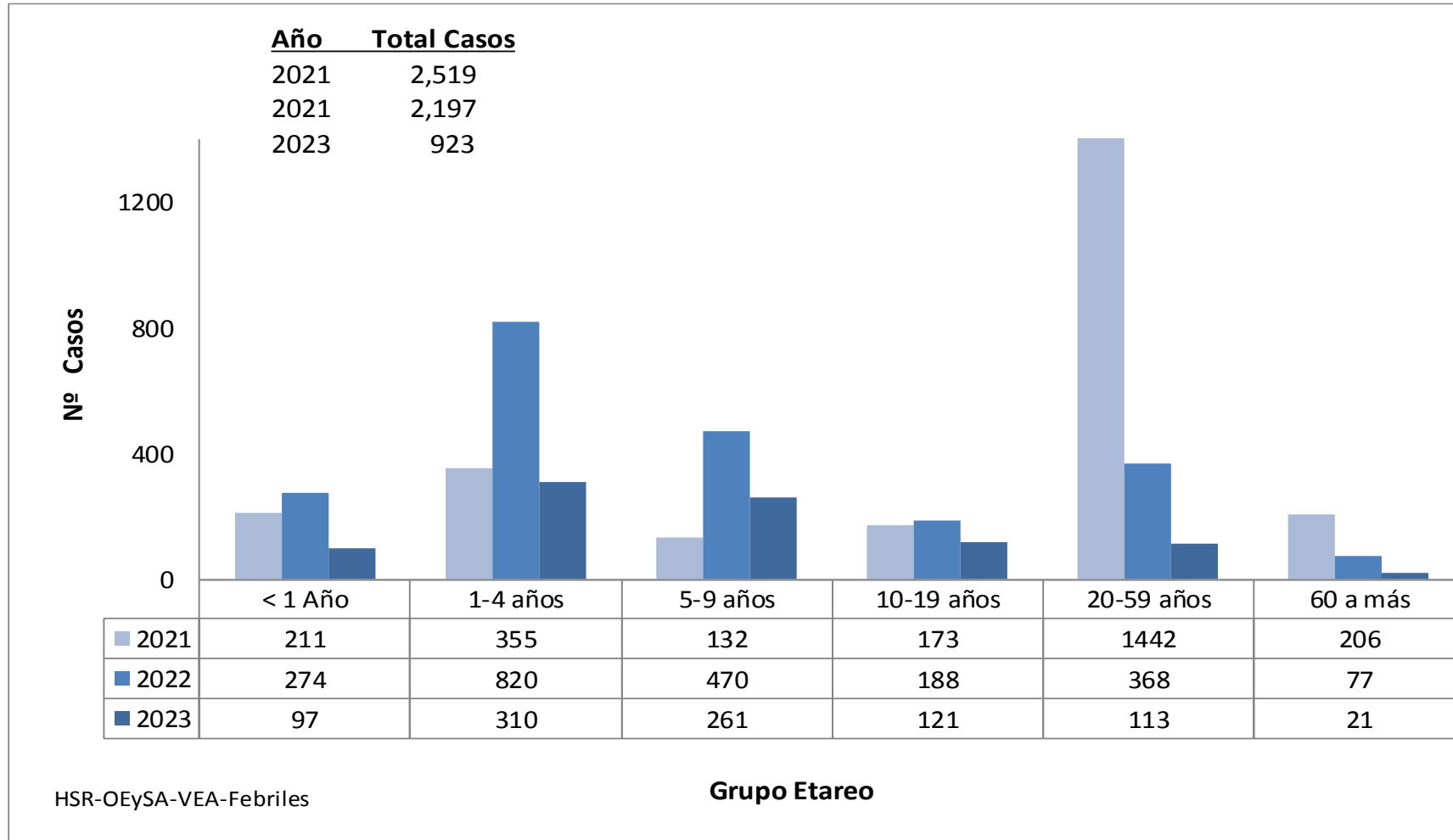
Años 2020 – 2023 (SE. 18)



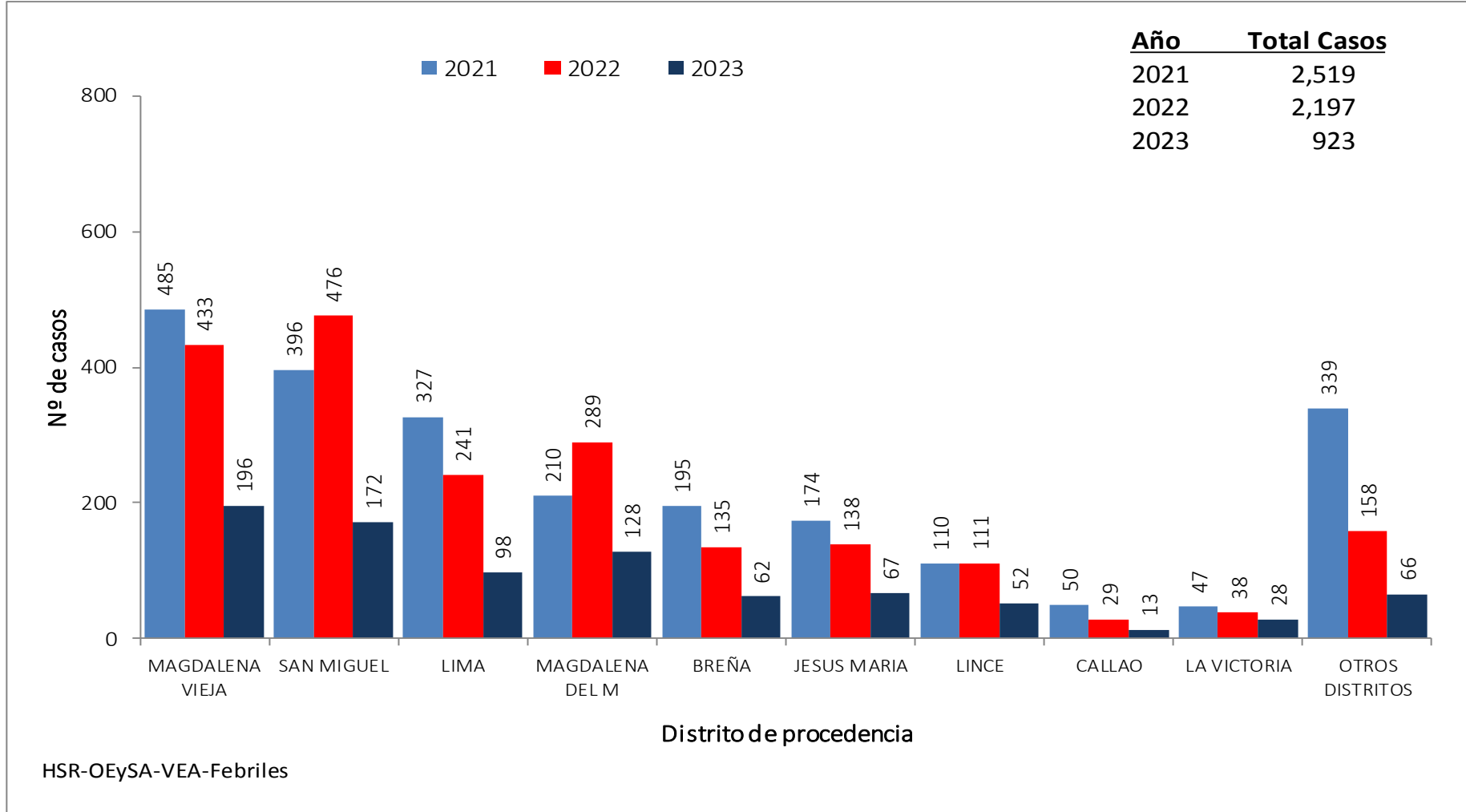
Comportamiento Semanal de Febriles Hospital Santa Rosa - Años 2022 – 2023 (SE. 18)



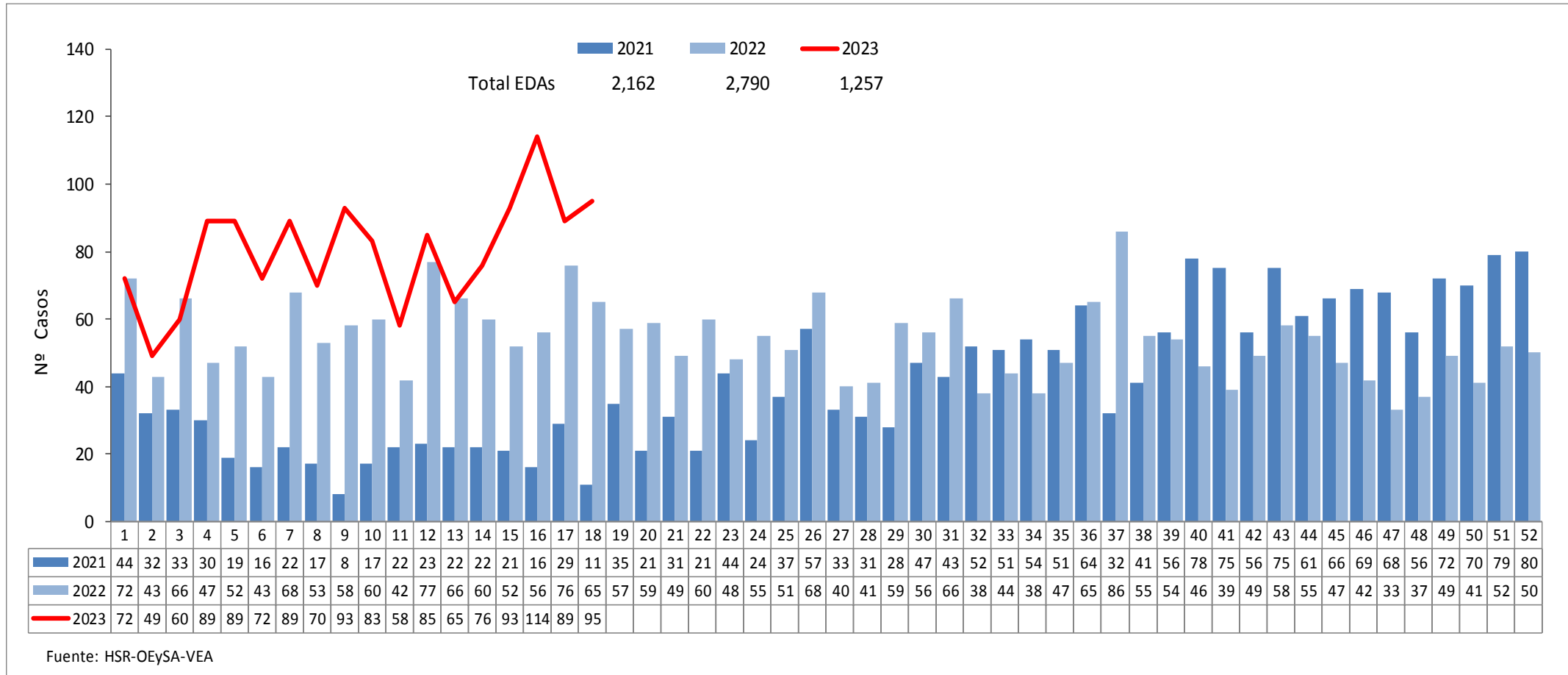
Febriles según grupo de edad Hospital Santa Rosa - Años 2021 – 2023 (SE. 18)



Comportamiento Semanal de Febriles, según distrito de procedencia Hospital Santa Rosa - Años 2021 – 2023 (SE. 18)



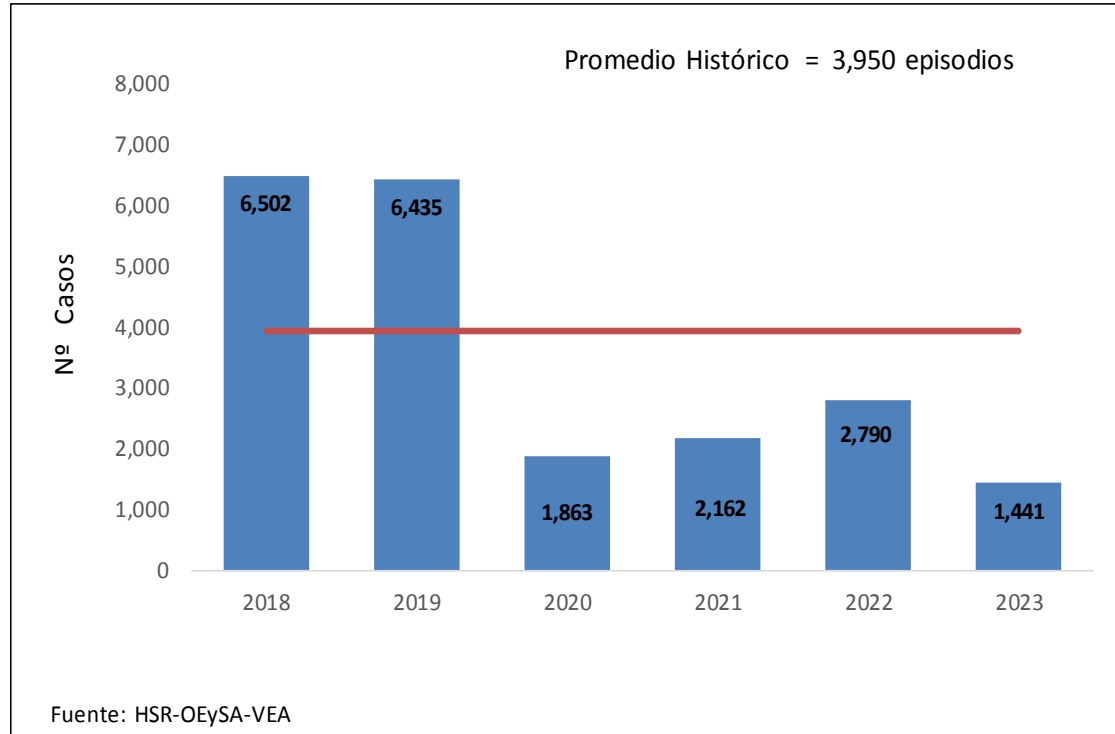
Comportamiento Semanal de EDAs Acuosas Hospital Santa Rosa - Años 2021 – 2023 (SE. 18)



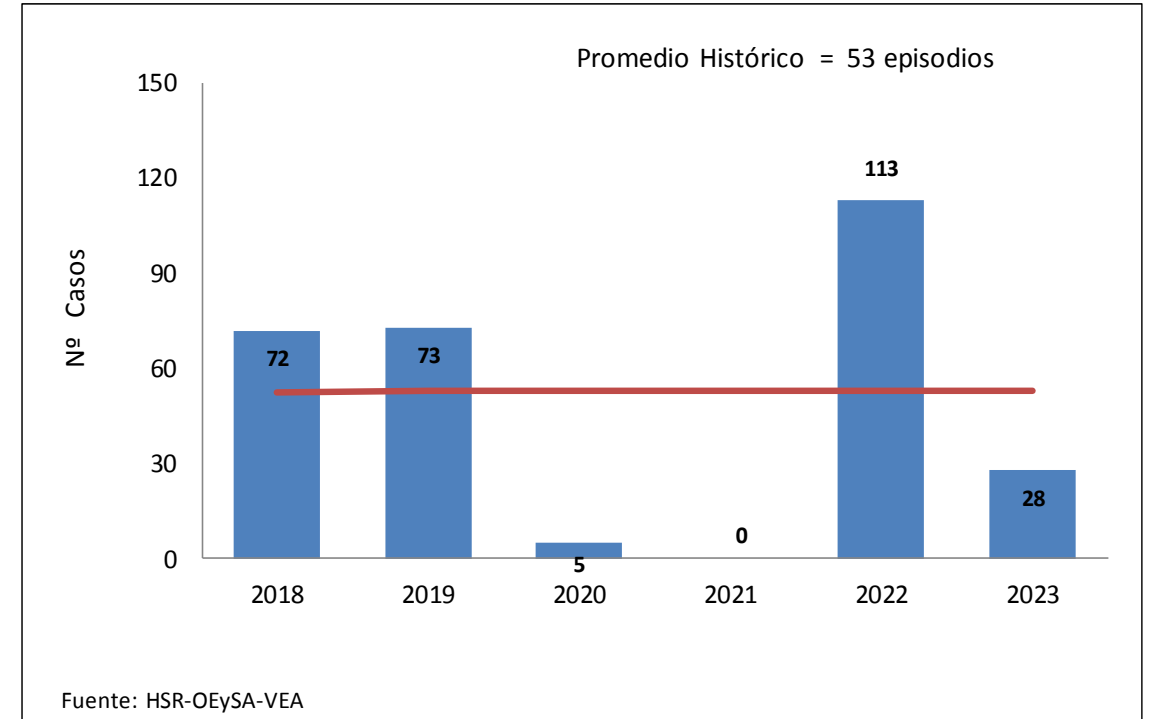
EDAs Acuosas y Disentéricas

Hospital Santa Rosa - Años 2018 – 2023 (SE. 18)

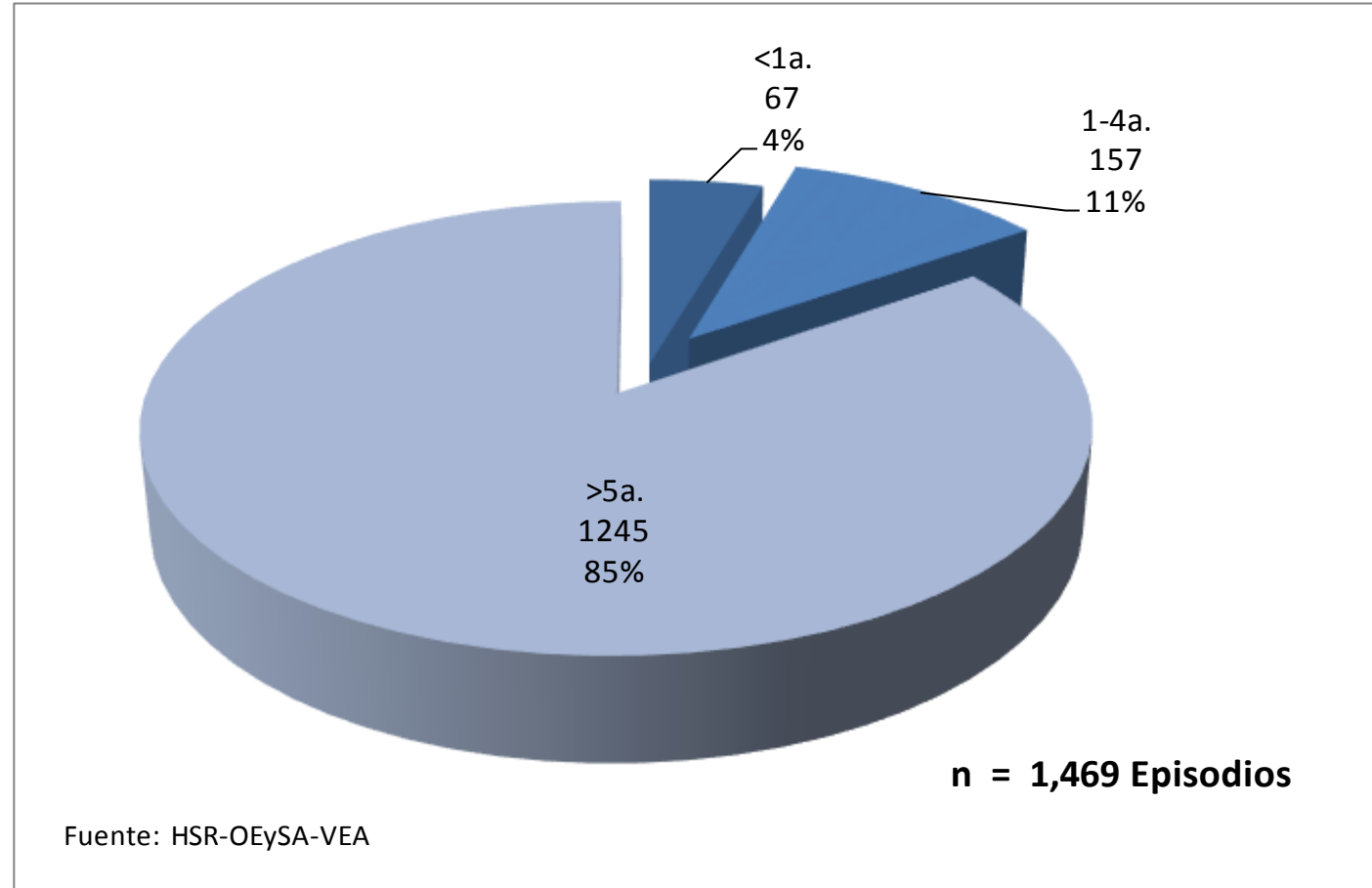
EDAs Acuosas



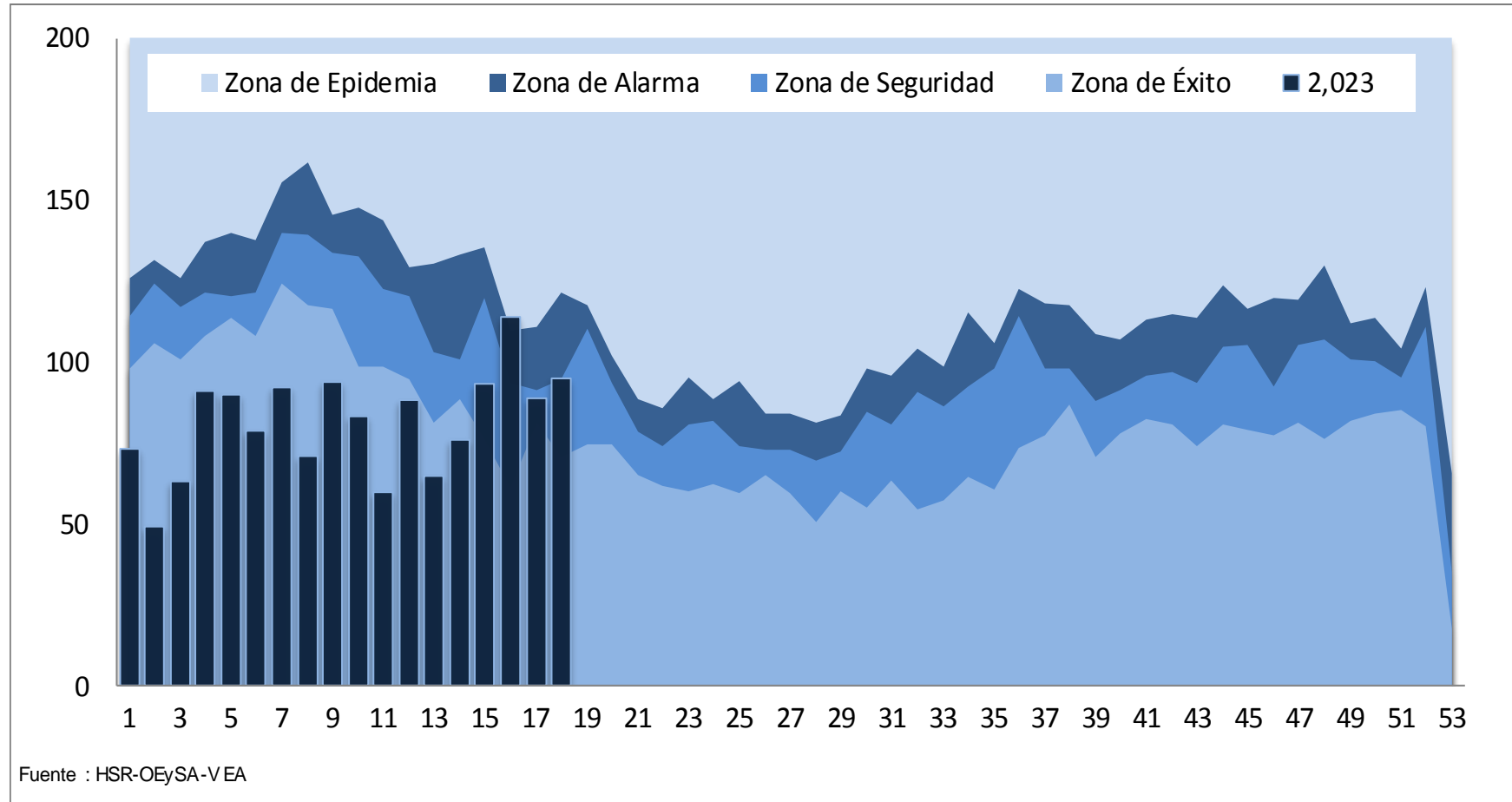
EDAs Disentéricas



Número de Episodios de EDAs (acuosas y disintéricas), según grupo de edad. Hospital Santa Rosa Años 2023 (SE. 18)



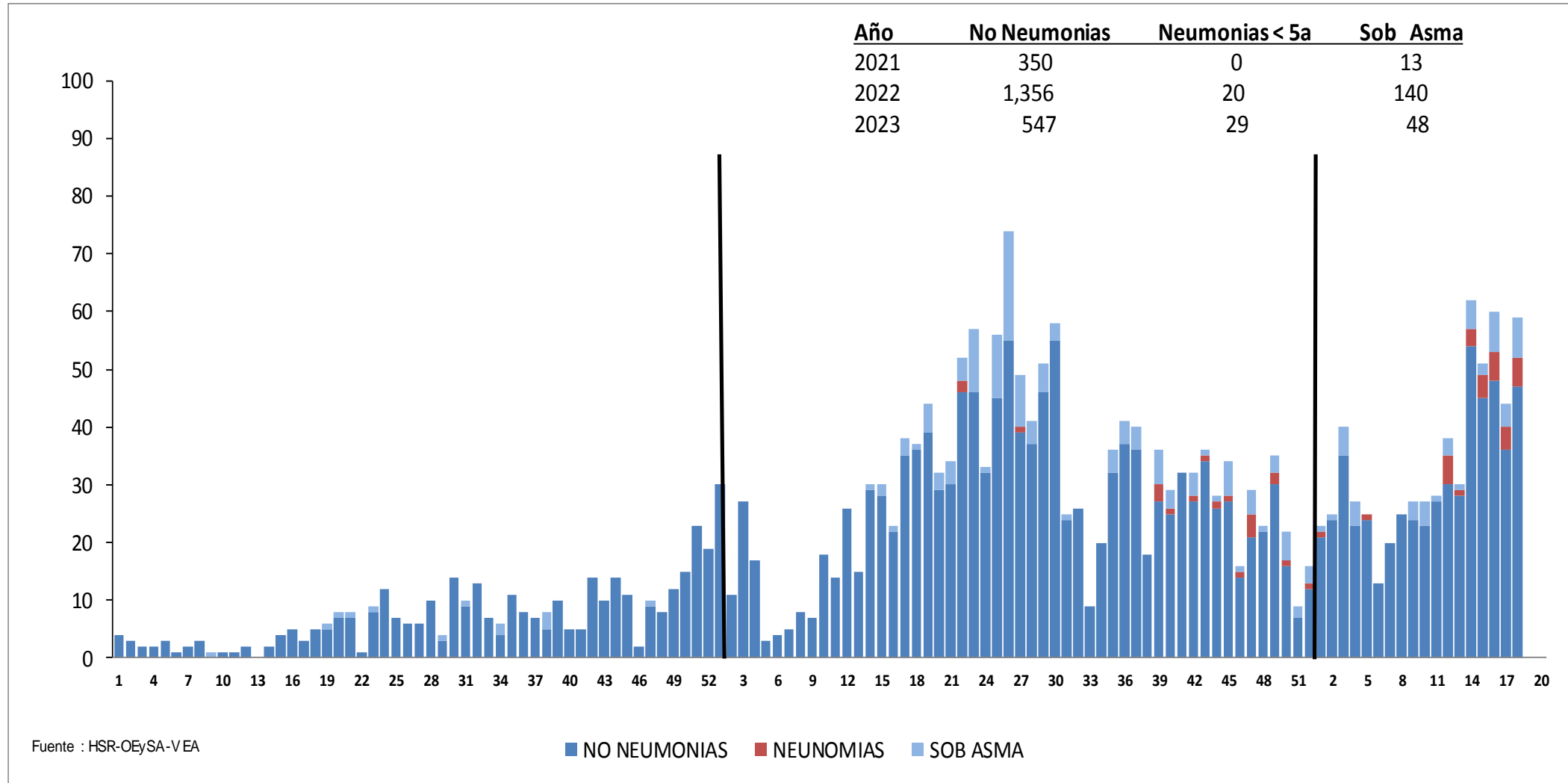
Canal Endémico de EDAs (acuosas y disintéricas), Año 2023 (SE. 18)



Comportamiento Semanal de IRAs Hospital Santa Rosa - Años 2021 – 2023 (SE. 18)



OFICINA DE EPIDEMIOLOGIA



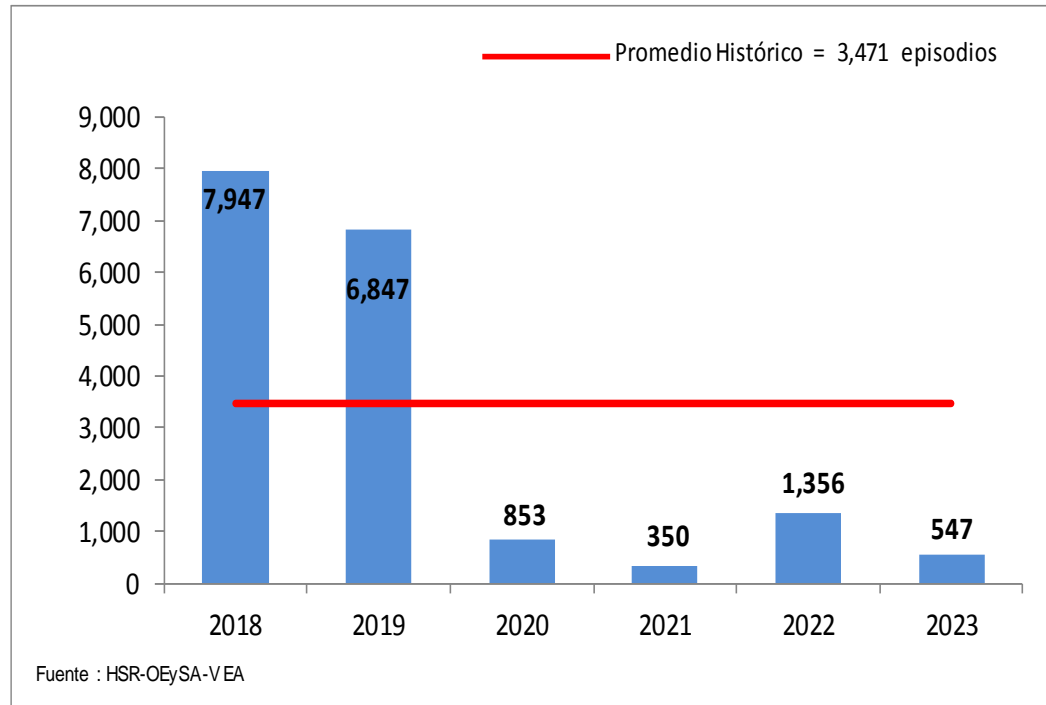
Comportamiento Semanal de IRAs Hospital Santa Rosa - Años 2022 – 2023 (SE. 18)

IRAs (No Neumonías + Neumonías No Graves + Neumonías Graves)		2023			2022		
		Semana 18	Acum.	Total	Semana 18	Acum.	Total
No Neumonías	< 2 meses	3	25	547	5	24	335
	2-11 meses	12	118		4	109	
	1-4 años	32	404		27	202	
Neumonías < 5 años	Neum. No Grave	2-11 meses		8			
		1-4 años			8		
	Neum. Grave	< 2 meses					
		2-11 meses	1	3			
		1-4 años	4	18	21		
	Neumonías 5 a más	5-9 años	2	16	97		
10-19 años		1	4				
20-59 años		2	22			2	
60 a más		4	55			15	
SOB Asma	<2 años	2	17	48		2	8
	2 - 4 años	5	31		1	6	

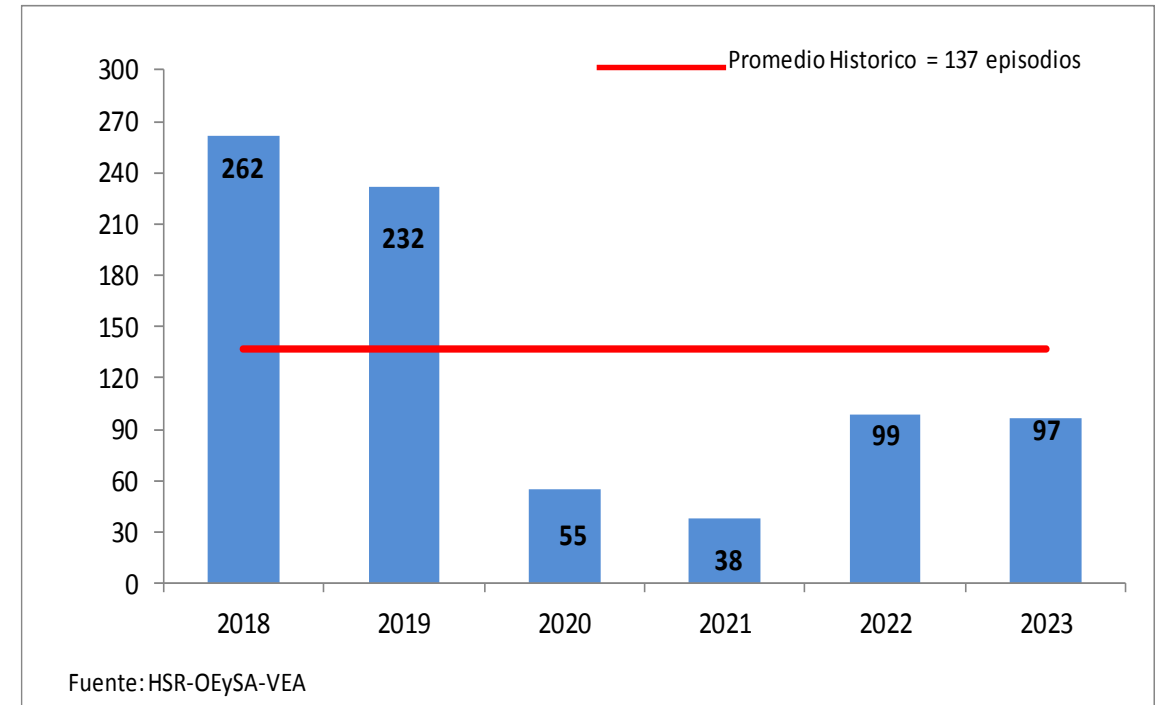
IRAS (No Neumonías < 5a) y Neumonías en Adultos

Hospital Santa Rosa - Años 2018 – 2023 (SE. 18)

No Neumonías < 5 años

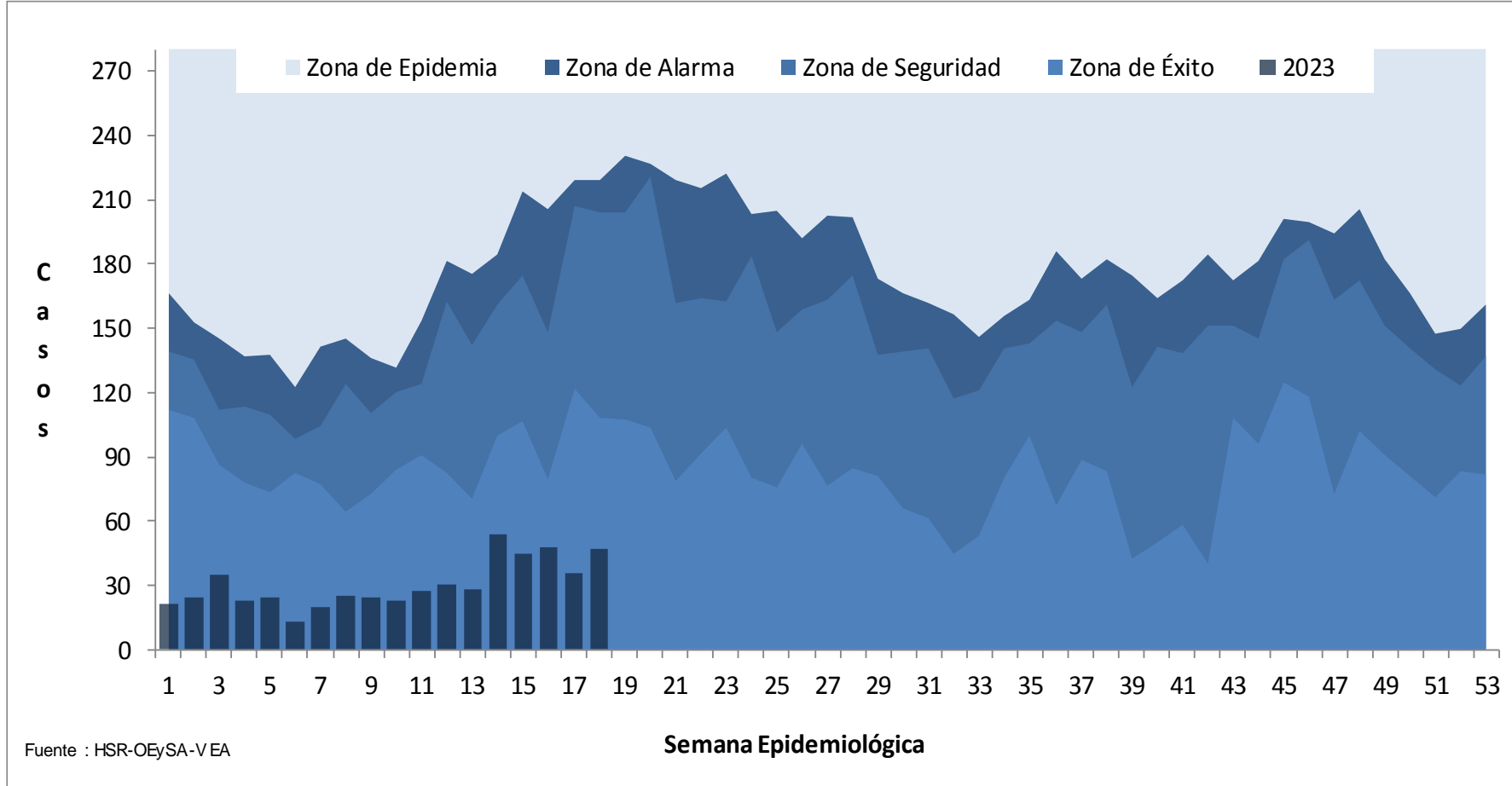


Neumonías >5 años



Canal Endémico de IRAs (No neumonías + Neumonías + NG+EMG <5 años)

Año 2023 (SE. 18)



Canal Endémico de Neumonías > 5 años

Año 2023 (SE. 18)

