

# Sala Situacional

## “HOSPITAL SANTA ROSA”

Año 2023 (SE. 15)

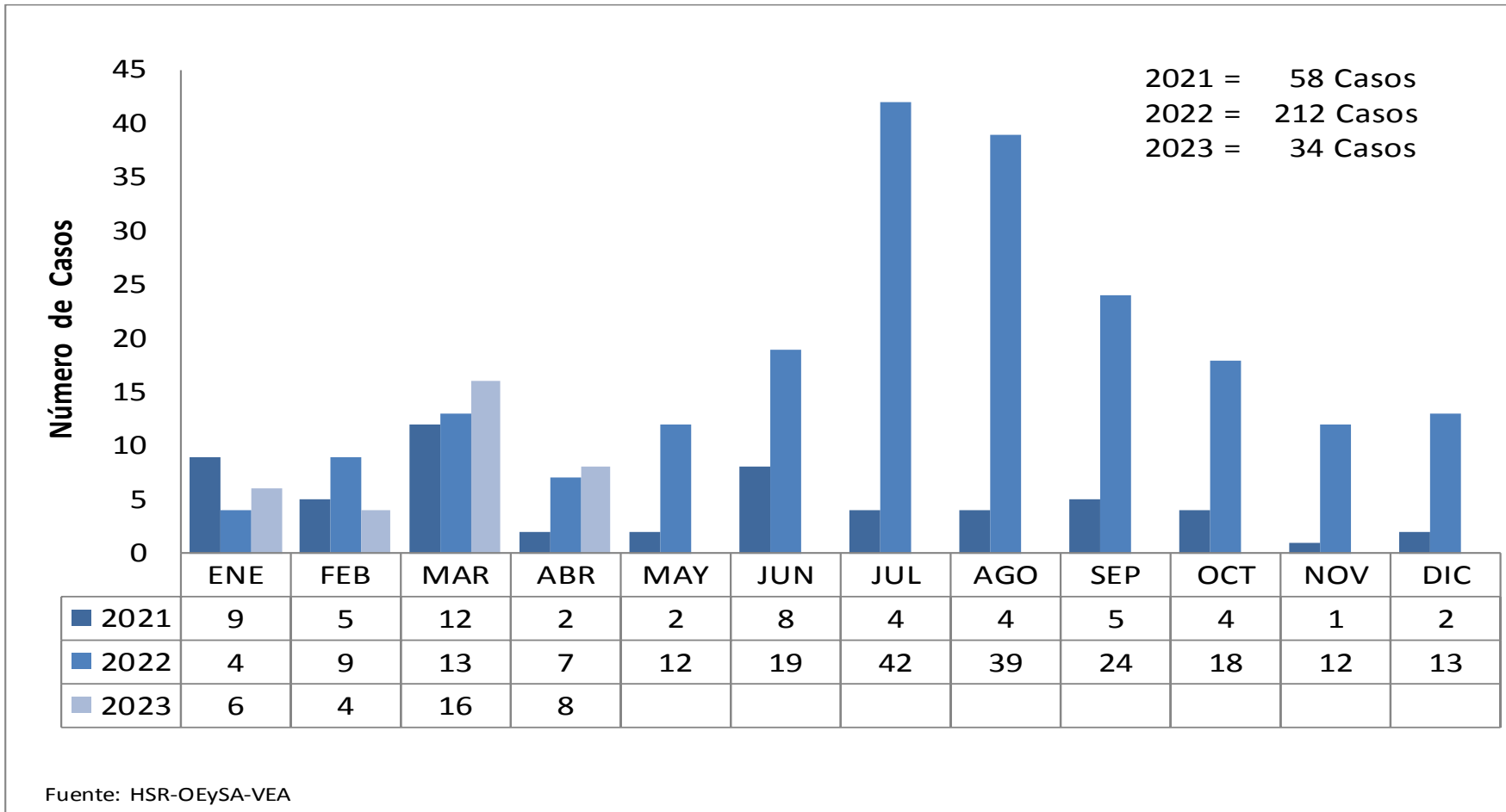
# Notificación de Casos de Enfermedades Sujetas a Vigilancia Epidemiológica Hospital Santa Rosa - Años 2021 – 2023 (SE. 15)

Diagnóstico	2021	2022	2023
TBC Pulm. C/Conf. Bact.	11	19	
Sífilis materna	10	5	
Dengue s/signos de alarma	8	13	2
Sífilis Cong.	7	4	1
TBC Extrapulm.	6	8	
Leptospirosis	5	3	1
Influenza	3	33	20
TBC Pulm. S/Conf. Bact.	2	3	
ESAVI	1		
Difteria	1		1
Tos ferina	1	8	1
Leishmaniasis cutánea	1	1	
Dengue c/signos de alarma	1	2	2
Muerte Materna	1		
Microcefalia		1	
Brucelosis		1	1
Viruela del mono		105	2
Rubéola			1
Malaria Vivax		1	
Fiebre Chikungunya		1	
Varicela sin Complic.		1	
Hidatidosis		1	1
Fiebre amarilla			1
Enf. Chagas		2	
<b>Total general</b>	<b>58</b>	<b>212</b>	<b>34</b>

# Notificación de Casos de Enfermedades Sujetas a Vigilancia Epidemiológica

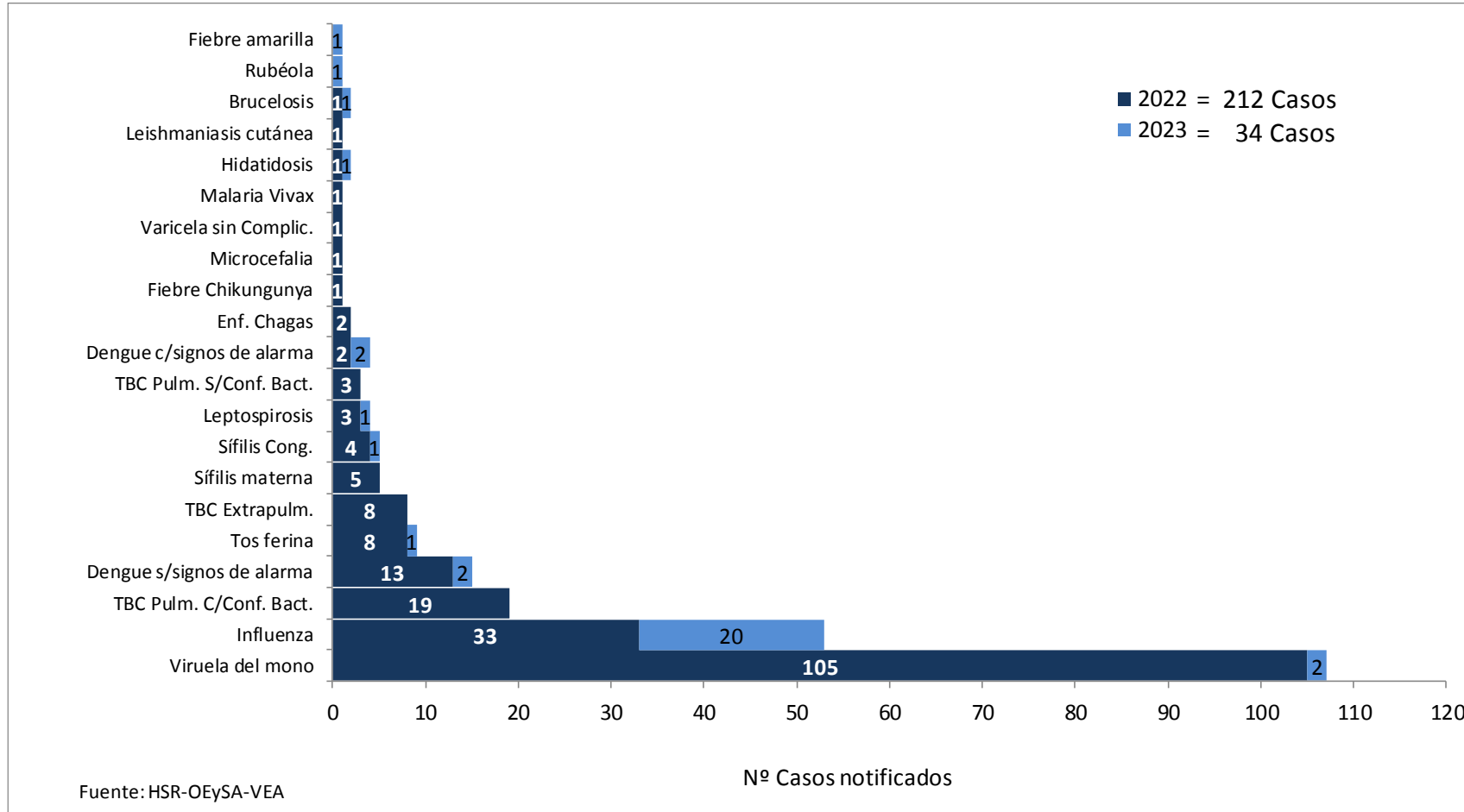
## Hospital Santa Rosa

### Años 2021 – 2023 (SE. 15)



# Clasificación de las Enfermedades Sujetas a Vigilancia Epidemiológica, según tipo de diagnóstico

## Hospital Santa Rosa - Años 2022 – 2023 (SE. 15)



# Clasificación de las Enfermedades Sujetas a Vigilancia Epidemiológica, según tipo de diagnóstico

## Hospital Santa Rosa - Años 2022 – 2023 (SE. 15)



Diagnóstico	2022			Total 2022	2023			Total 2023	Total general
	Confirmado	Descartado	Probable		Confirmado	Descartado	Probable		
Brucelosis		1		1		1		1	2
Dengue c/signos de alarma	2			2	2			2	4
Dengue s/signos de alarma	7	6		13	1		1	2	15
Enf. Chagas		2		2					2
Fiebre amarilla							1	1	1
Fiebre Chikungunya			1	1					1
Hidatidosis		1		1		1		1	2
Influenza	2	31		33	5	15		20	53
Leishmaniasis cutánea	1			1					1
Leptospirosis		3		3			1	1	4
Malaria Vivax	1			1					1
Microcefalia	1			1					1
Rubéola							1	1	1
Sífilis Cong.	3	1		4	1			1	5
Sífilis materna	5			5					5
TBC Extrapulm.	8			8					8
TBC Pulm. C/Conf. Bact.	19			19					19
TBC Pulm. S/Conf. Bact.	3			3					3
Tos ferina		8		8			1	1	9
Varicela sin Complic.	1			1					1
Difteria							1	1	1
Viruela del mono	64	41		105	1	1		2	107
<b>Total general</b>	<b>117</b>	<b>94</b>	<b>1</b>	<b>212</b>	<b>10</b>	<b>19</b>	<b>5</b>	<b>34</b>	<b>246</b>

## Notificación de Casos de Dengue, según Tipo de diagnóstico y Procedencia Hospital Santa Rosa - Años 2021 – 2023 (SE. 15)

Departamento	2021		Total 2021	2022		Total 2022	2023		Total 2023
	Confirmado	Descartado		Confirmado	Descartado		Confirmado	Probable	
AMAZONAS	1		1						
BRASIL				1		1			
CAJAMARCA				1		1			
CUSCO							1		1
LIMA	1	6	7	2	1	3	1	1	2
LORETO				1		1			
SAN MARTIN				3	2	5			
TUMBES	1		1						
UCAYALI							1		1
ICA					1	1			
JUNIN					1	1			
HUANUCO				1		1			
MEXICO					1	1			
<b>Total general</b>	<b>3</b>	<b>6</b>	<b>9</b>	<b>9</b>	<b>6</b>	<b>15</b>	<b>3</b>	<b>1</b>	<b>4</b>

# Sintomáticos Respiratorios Sospechosos de COVID-19, según tipo de muestra.

## Hospital Santa Rosa

### Años 2020 – 2023 (SE. 15)



Año	Fecha	Pacientes Sintomaticos Respiratorios											Total Casos Positivos (2)
		Atenciones en Triaje Diferenciado	Pruebas Moleculares	Clasificación			Pruebas Rápidas	Clasificación		Pruebas Antigénicas	Clasificación		
				Descartados	Positivos	Sospechoso		Reactivo (1)	No Reactivo		Reactivo	No Reactivo	
<b>2020</b>	Del 06 marzo al 31 Diciembre	11,407	1,367	1,000	367		11,811	3,647	8,164				3,648
<b>2021</b>	Del 01 enero al 31 Diciembre	9,178	2,038	1,477	557	4	5,697	2,243	3,454	6,531	1,514	5,017	2,557
<b>2022</b>	Del 01 enero al 31 Diciembre	7,172	1,753	1,164	581	8	78	47	31	11,363	1,766	9,597	2,495
<b>2023</b>	Enero	236	39	38	1					986	21	965	22
	Feb	60	39	38	1					904	8	896	12
	Mar		62	61	1					1,002	17	985	17
	01/04/2023									25	2	23	2
	02/04/2023									15	1	14	1
	03/04/2023		8	8						44	4	40	4
	04/04/2023		1	1						38		38	
	05/04/2023		2	2						19		19	
	06/04/2023									16	1	15	1
	07/04/2023									11	1	10	1
	08/04/2023									39	2	37	3
	09/04/2023									7		7	
	10/04/2023			6	6					36		36	
	11/04/2023			2	2					7	1	6	1
	12/04/2023			2	2					31		31	
13/04/2023			2	2					41	1	40	1	
14/04/2023			1	1					51	2	49	2	
15/04/2023									28		28		
<b>Total</b>		28,053	5,322	3,802	1,508	12	17,586	5,937	11,649	21,194	3,341	17,853	8,767

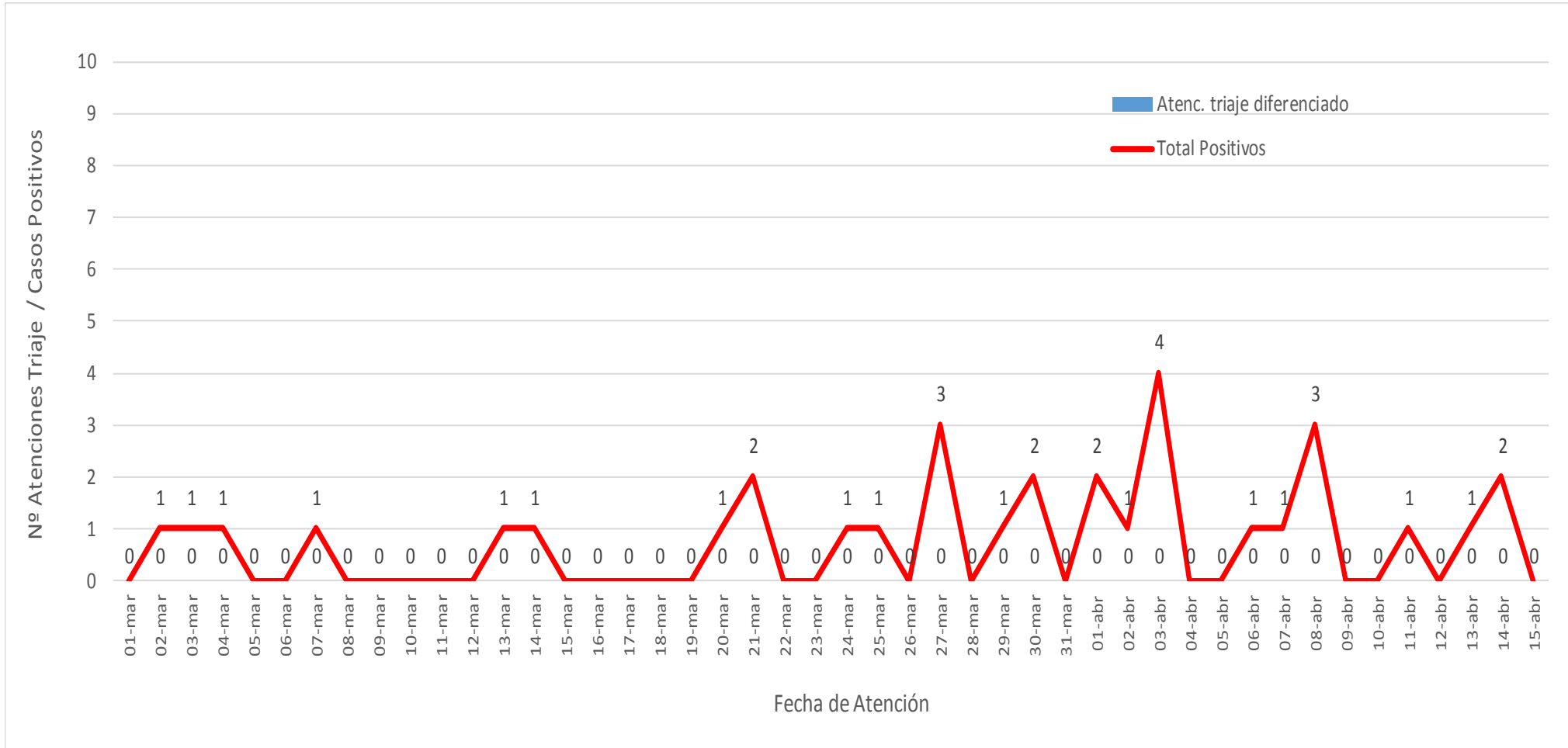
(1) Se considera todos los resultados de las Pruebas rápidas serológicas: IgG+, IgM+ ó IgM e IgG+

(2) Se considera a todos los pacientes con resultado positivos del Hospital Santa Rosa, incluyendo los resultados externos de los hospitalizados.

# Comportamiento de casos positivos de Covid -19

## Hospital Santa Rosa

### Del 01 de marzo 2023 al 15 de abril 2023

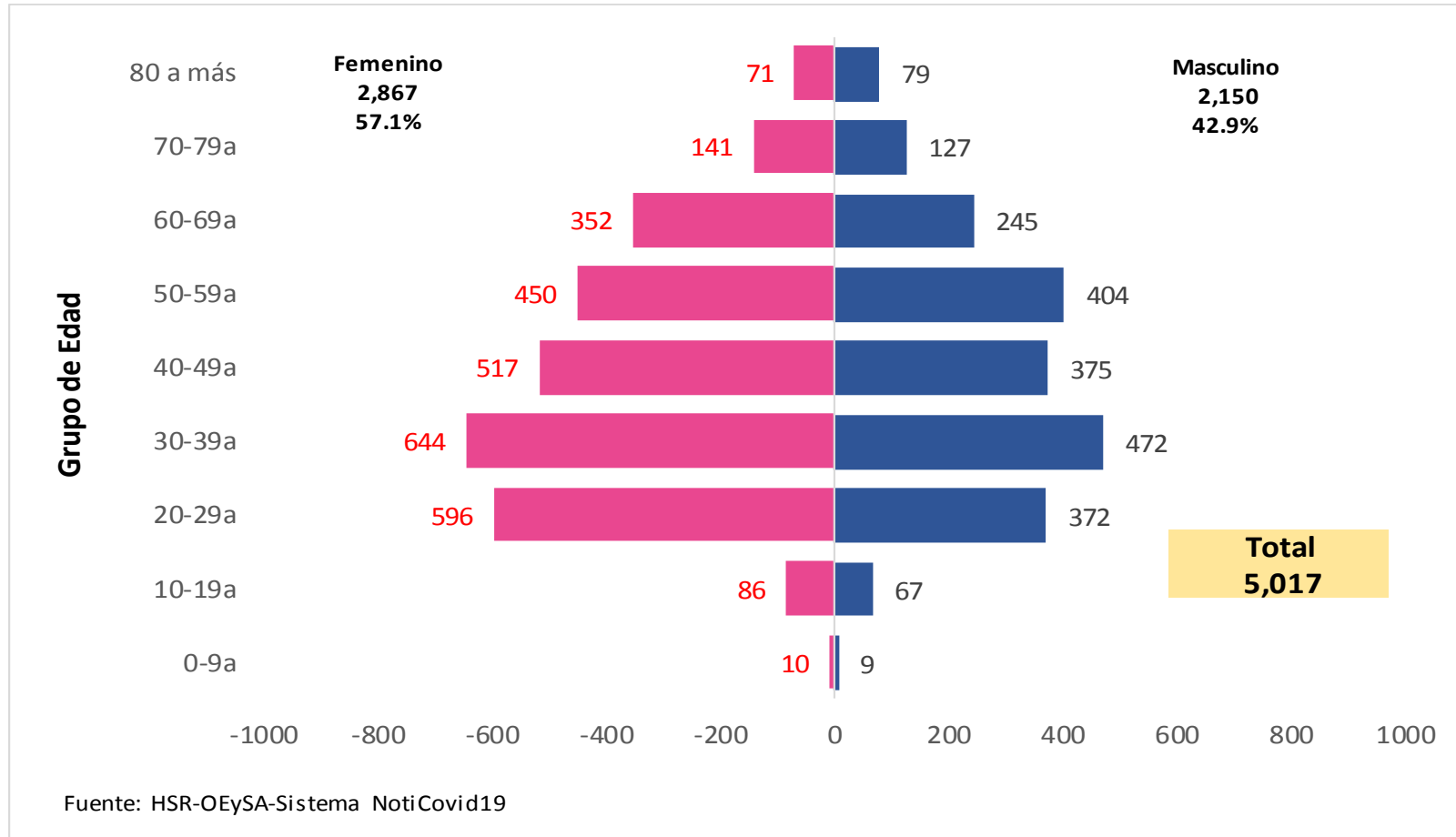




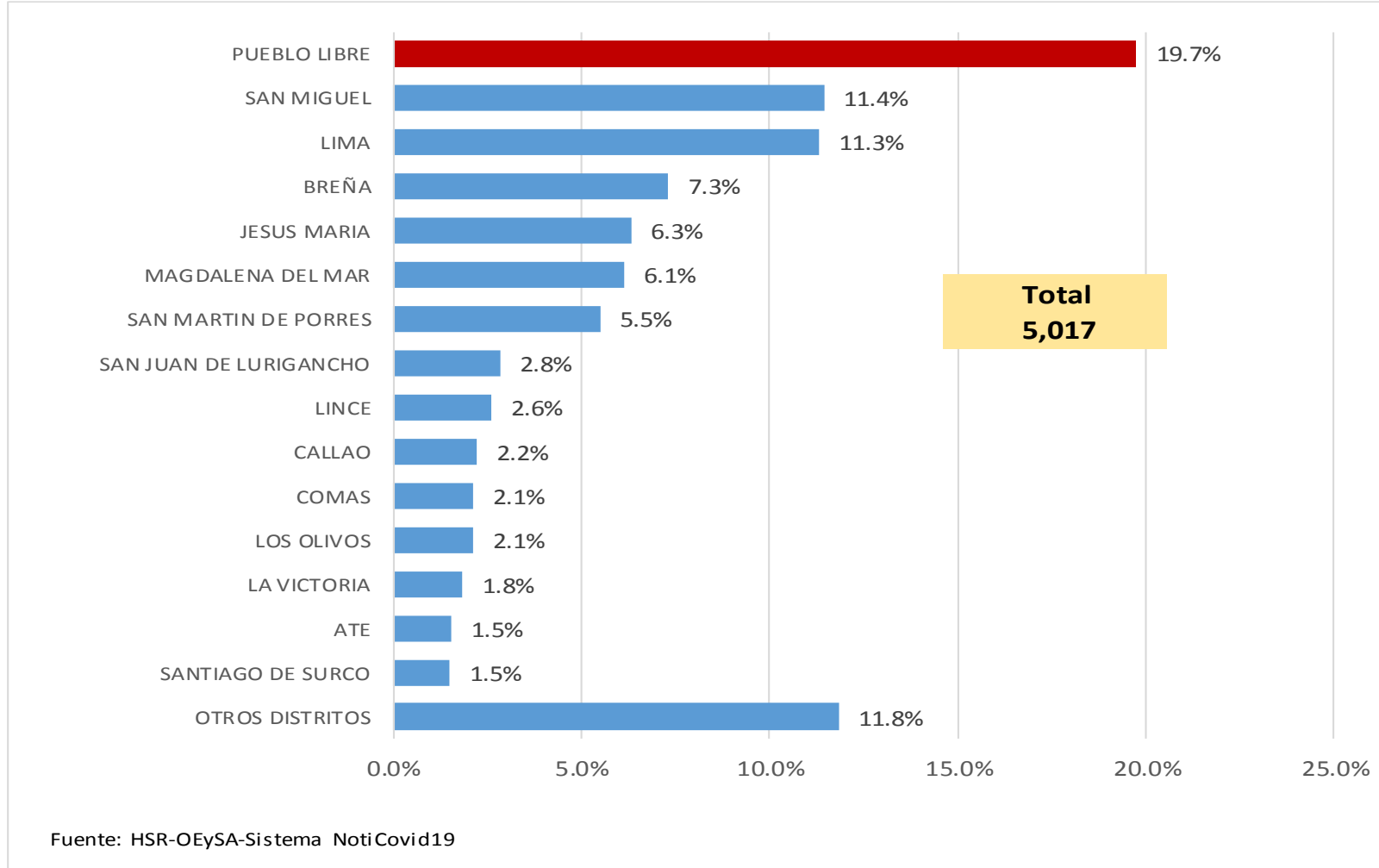
# Casos Positivos a COVID-19, según sexo y grupo edad

## Hospital Santa Rosa

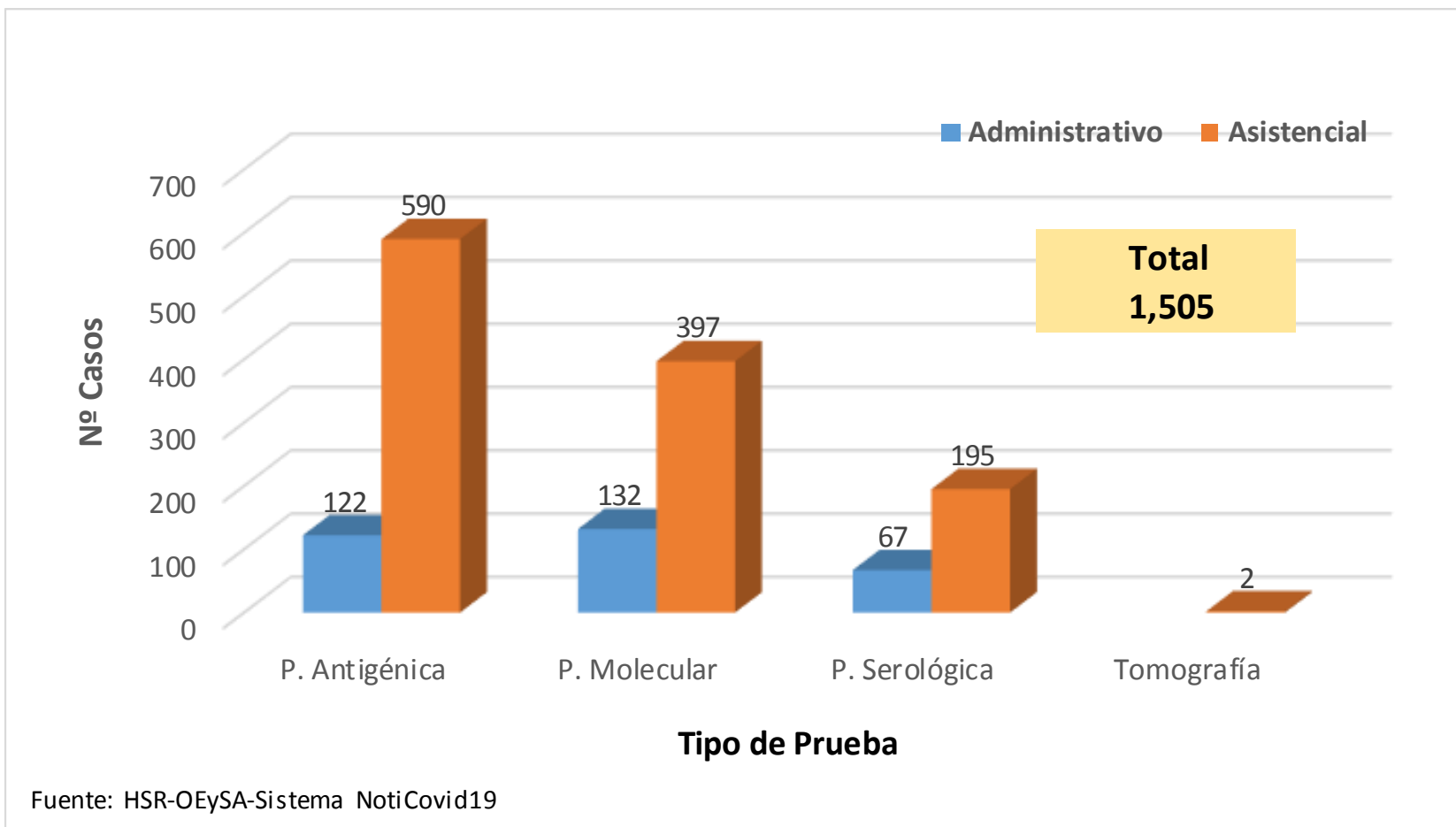
### Años 2021 - 2023 (SE. 15)



# Casos Positivos a Covid19, según lugar de residencia Hospital Santa Rosa Años 2021 – 2023 (SE. 15)



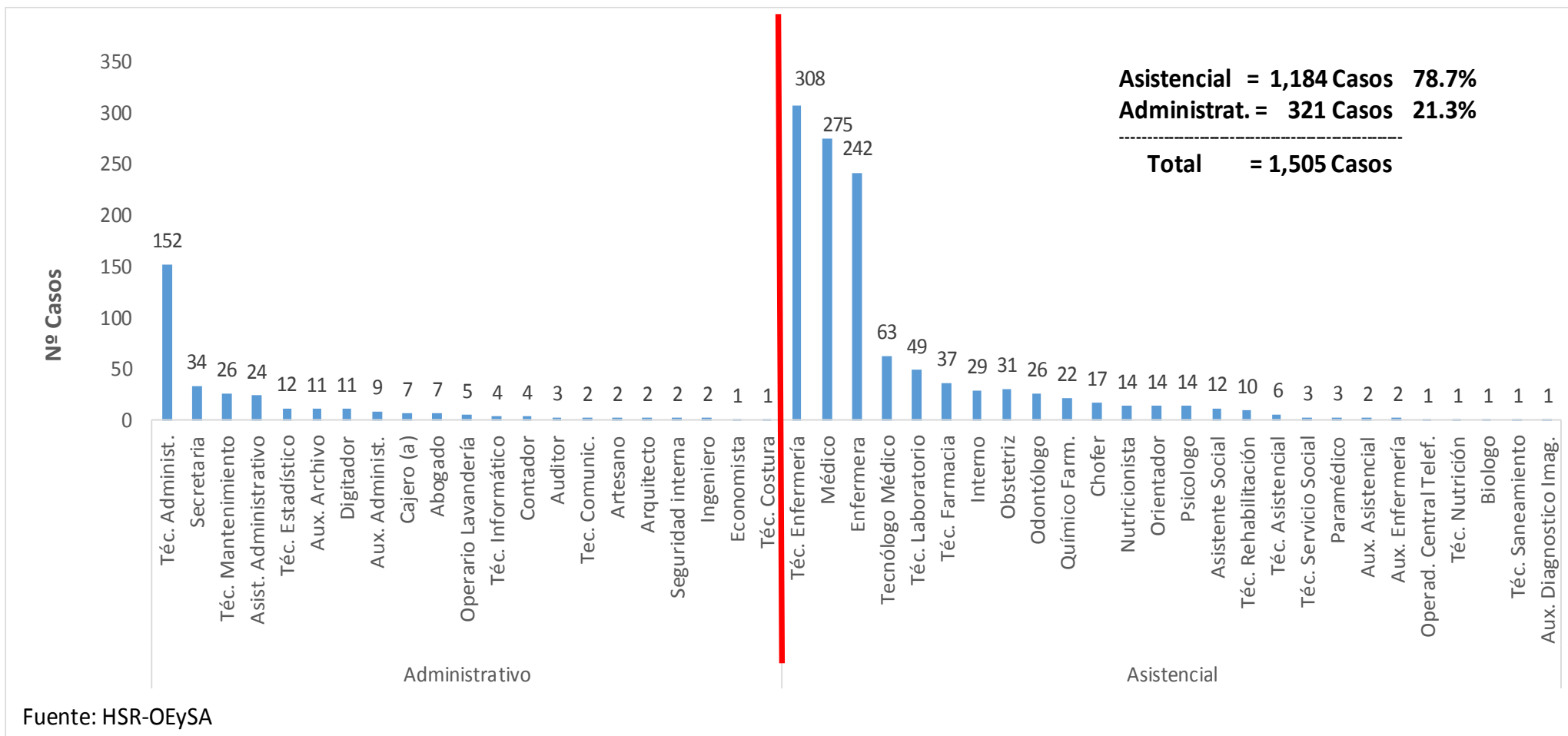
# Casos positivos a Covid19 en Trabajadores de Salud según Tipo de prueba. Hospital Santa Rosa Años 2020 – 2023 (SE. 15)



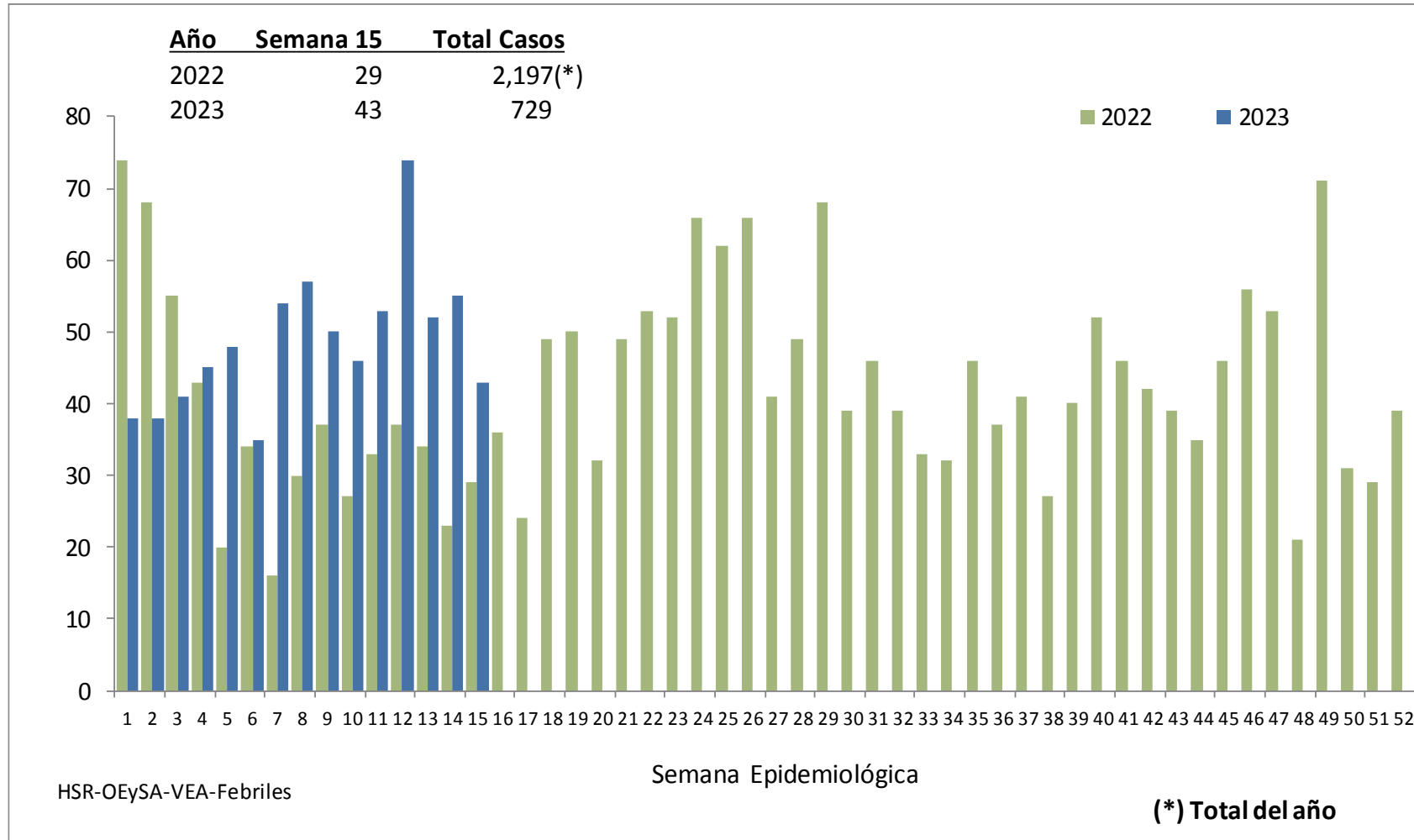
# Casos positivos a Covid19 en Trabajadores de Salud según cargo

## Hospital Santa Rosa

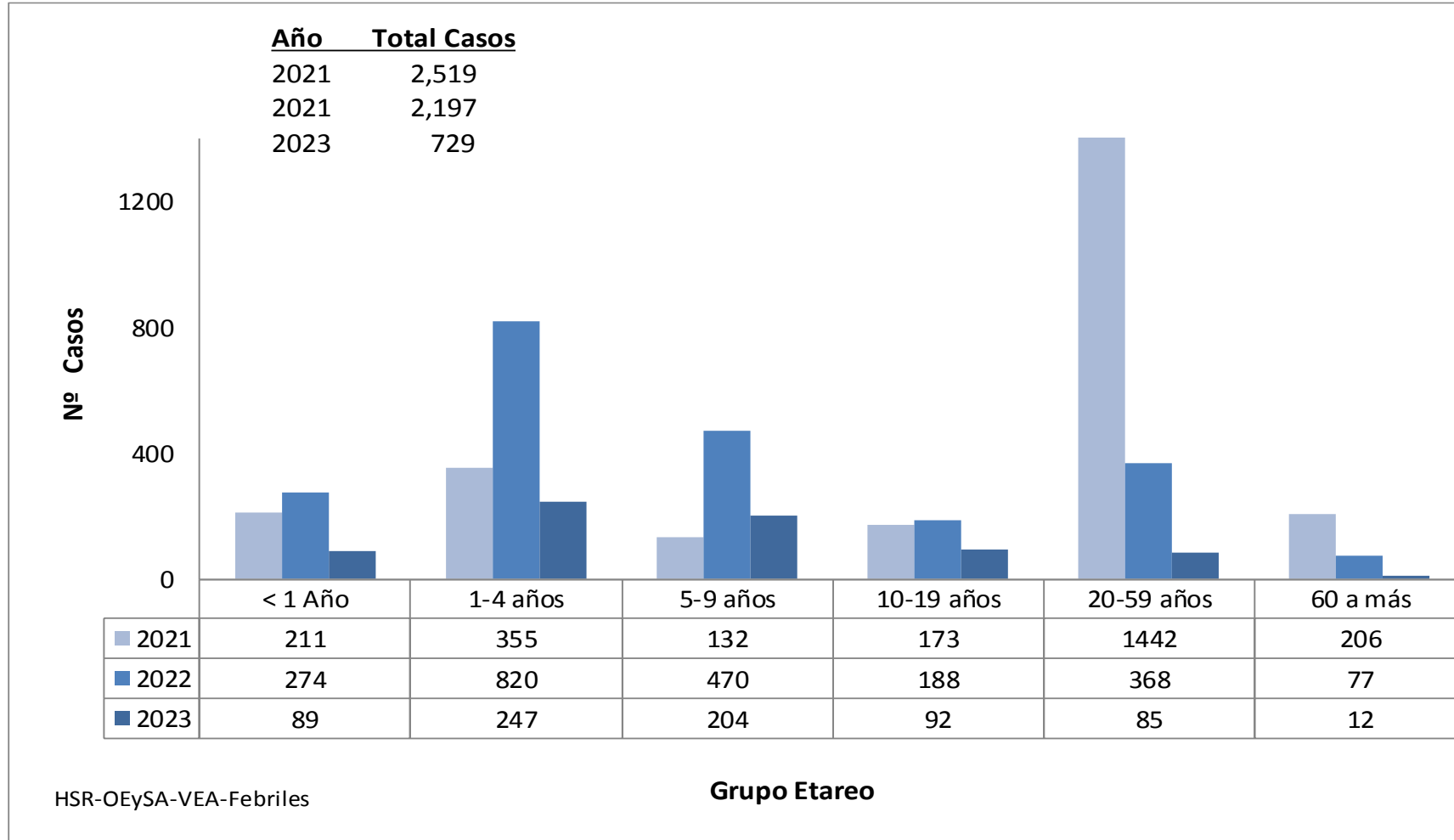
### Años 2020 – 2023 (SE. 15)



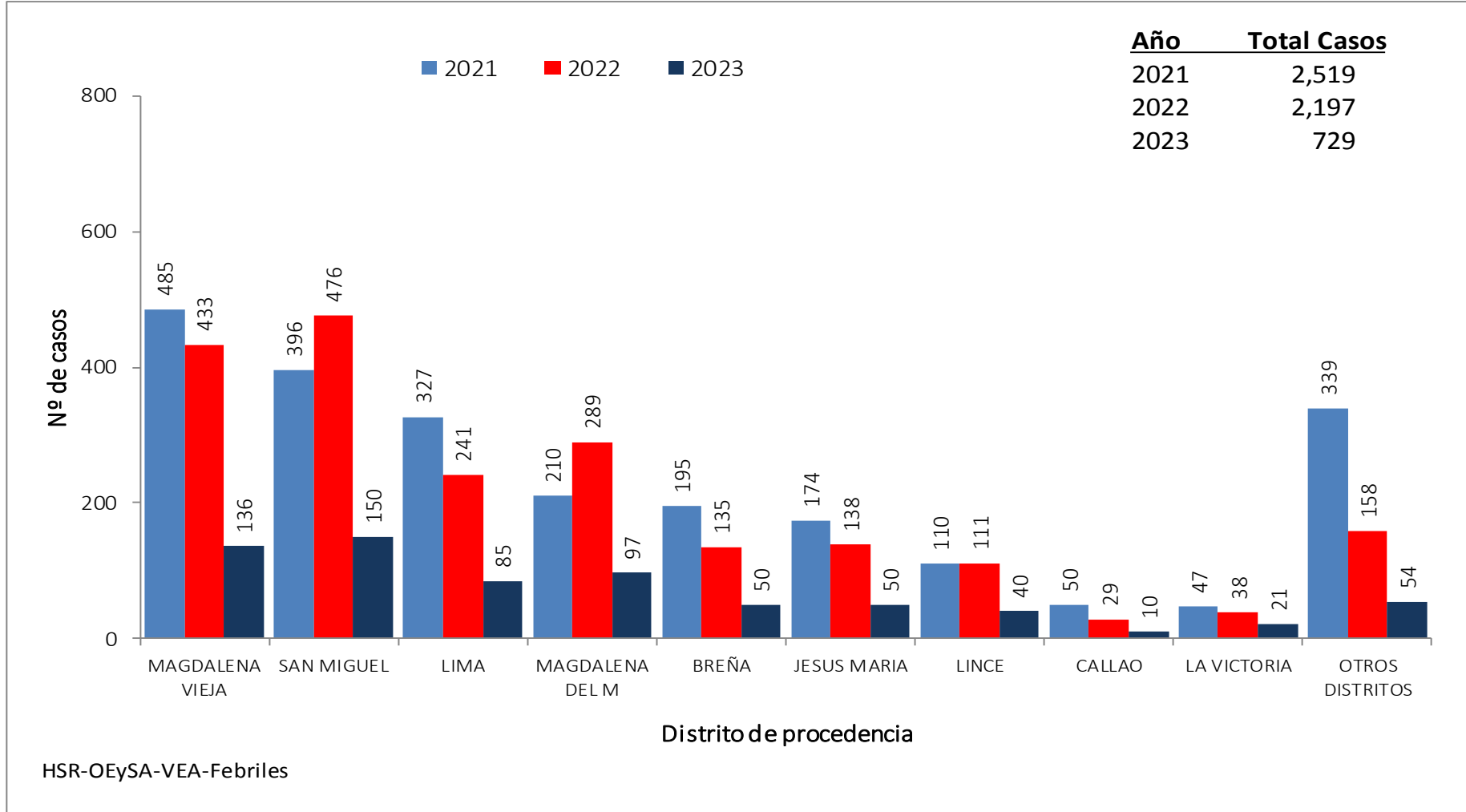
# Comportamiento Semanal de Febriles Hospital Santa Rosa - Años 2022 – 2023 (SE. 15)



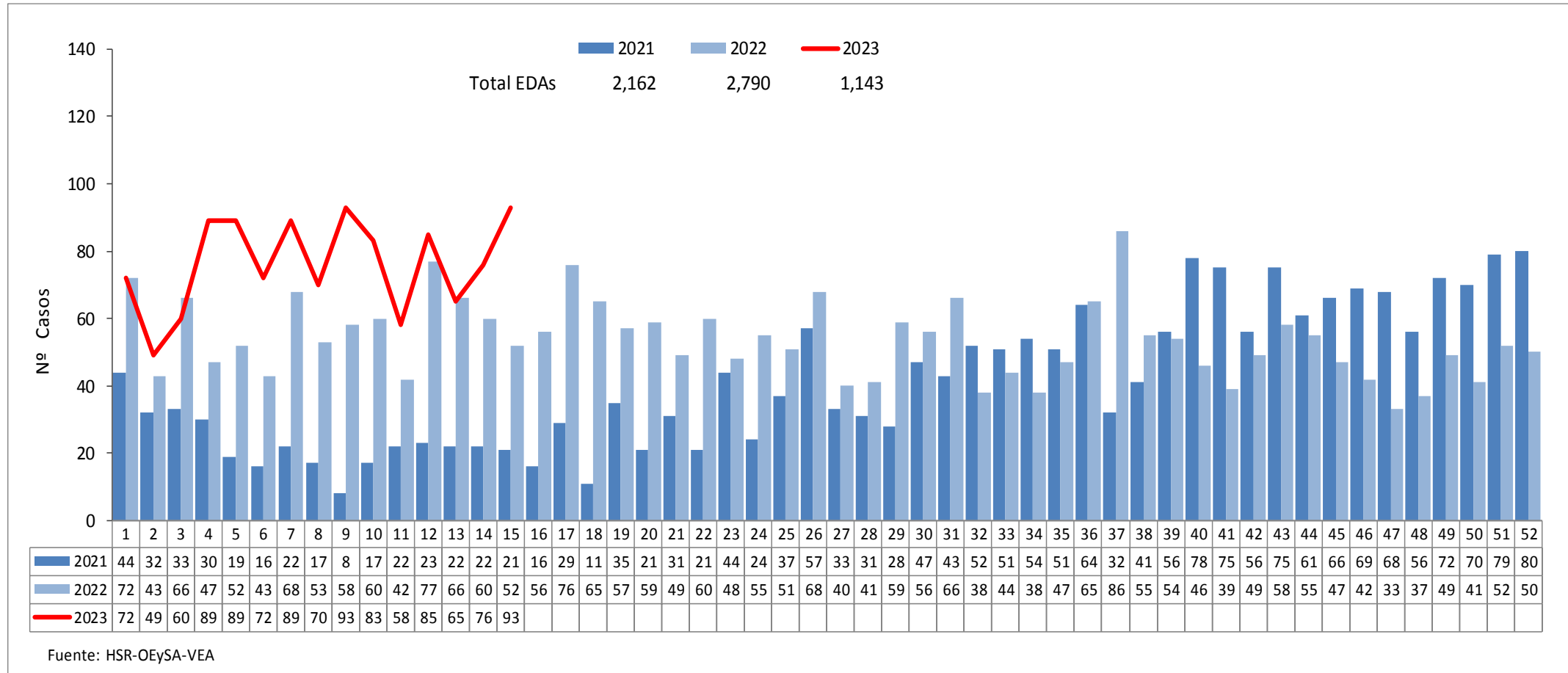
## Febriles según grupo de edad Hospital Santa Rosa - Años 2021 – 2023 (SE. 15)



# Comportamiento Semanal de Febriles, según distrito de procedencia Hospital Santa Rosa - Años 2021 – 2023 (SE. 15)



# Comportamiento Semanal de EDAs Acuosas Hospital Santa Rosa - Años 2021 – 2023 (SE. 15)

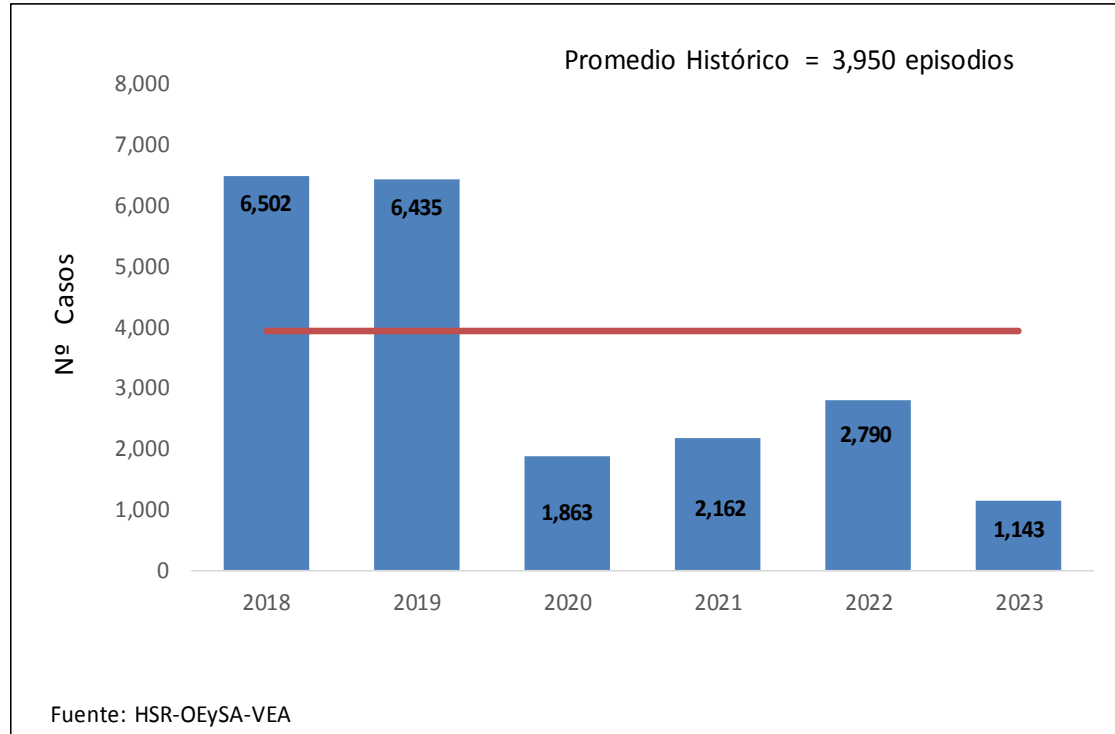




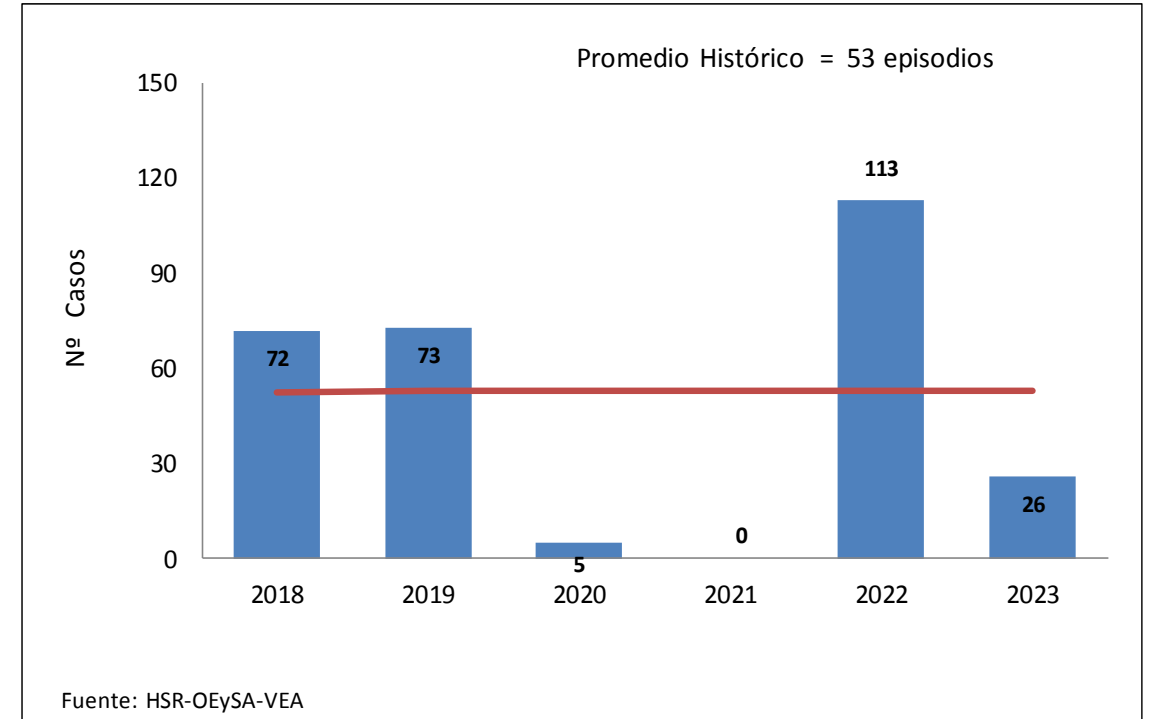
# EDAs Acuosas y Disentéricas

## Hospital Santa Rosa - Años 2018 – 2023 (SE. 15)

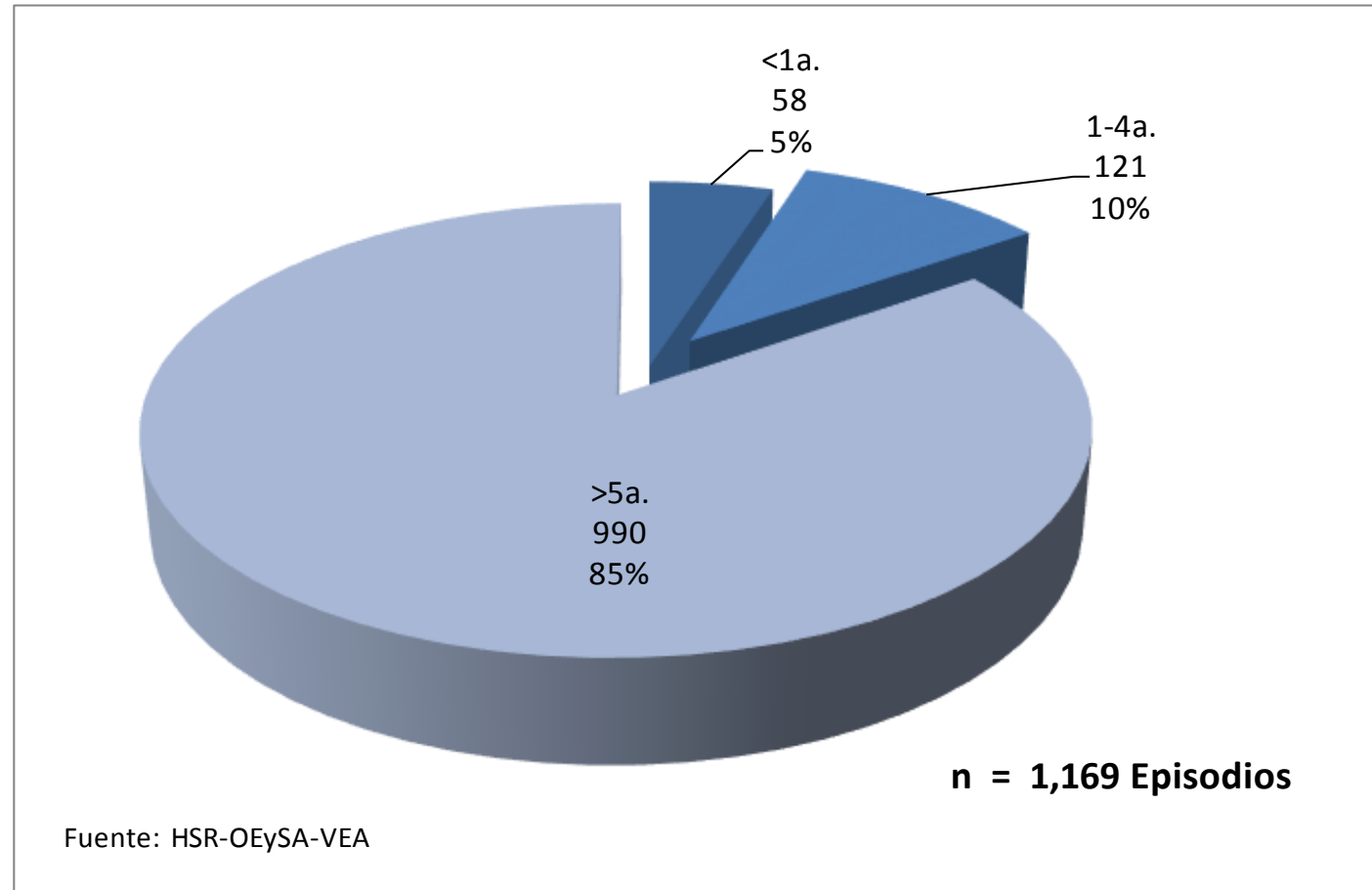
### EDAs Acuosas



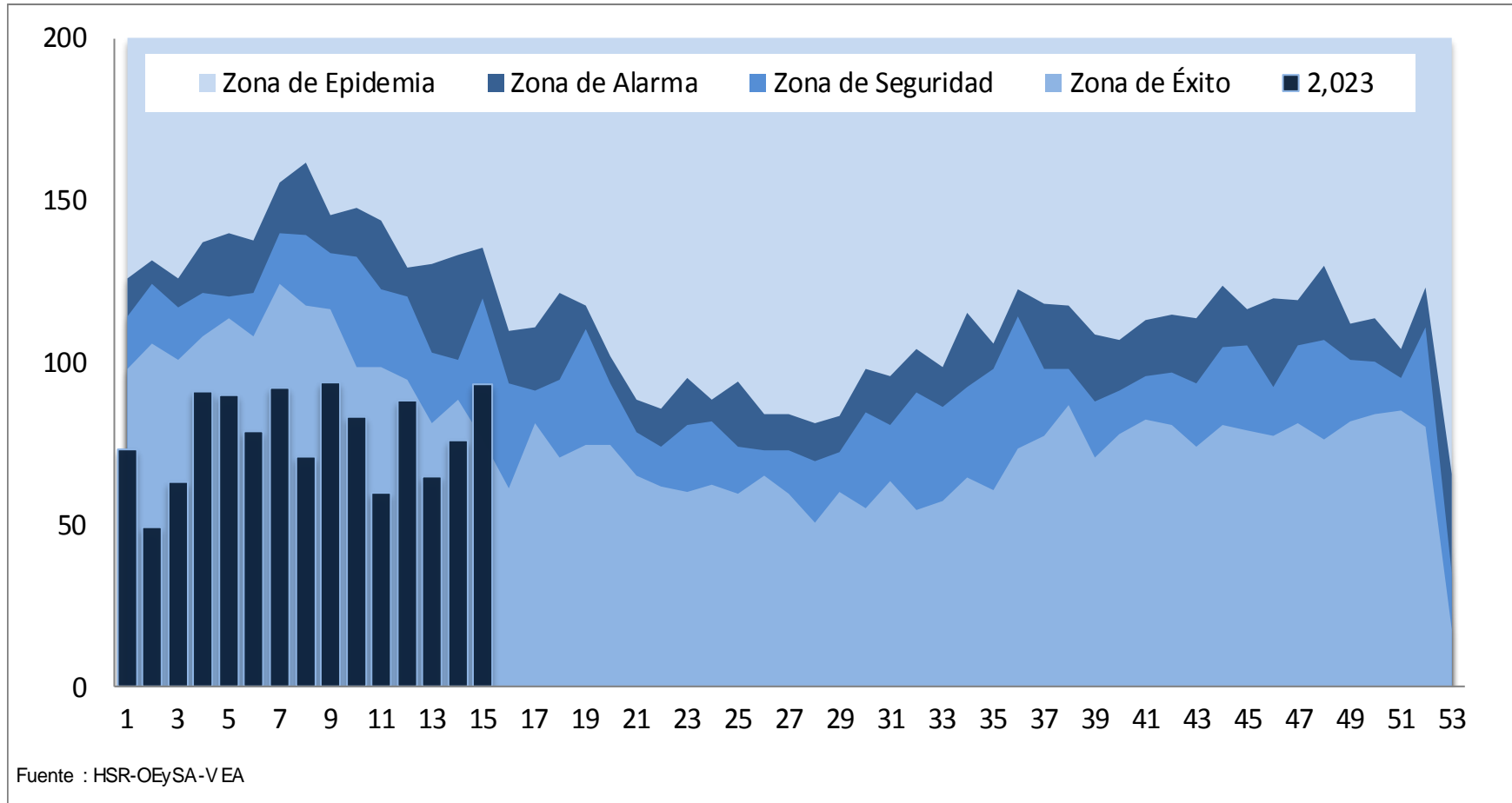
### EDAs Disentéricas



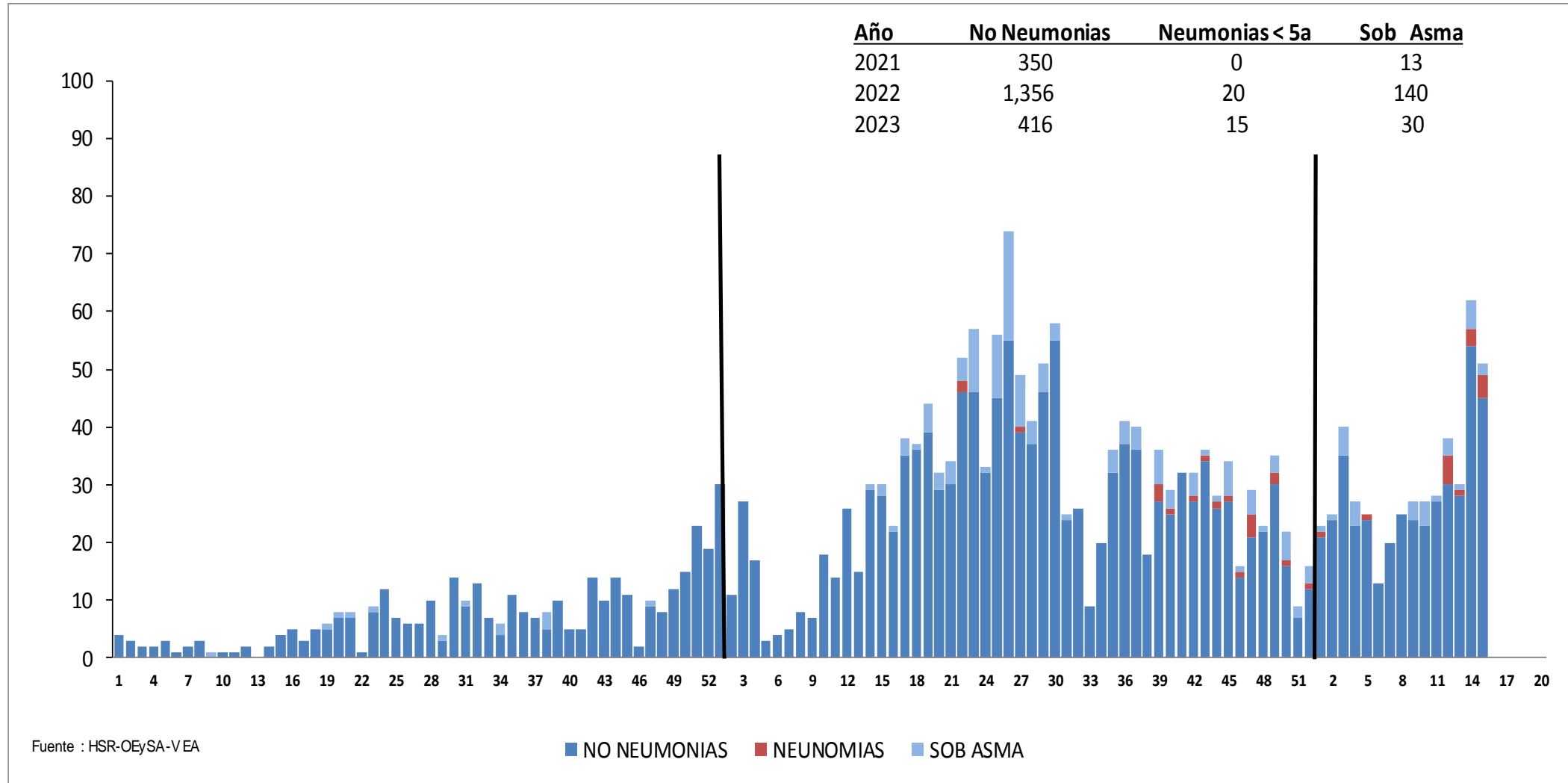
## Número de Episodios de EDAs (acuosas y disentéricas), según grupo de edad. Hospital Santa Rosa Años 2023 (SE. 15)



## Canal Endémico de EDAs (acuosas y disintéricas), Año 2023 (SE. 15)



# Comportamiento Semanal de IRAs Hospital Santa Rosa - Años 2021 – 2023 (SE. 15)



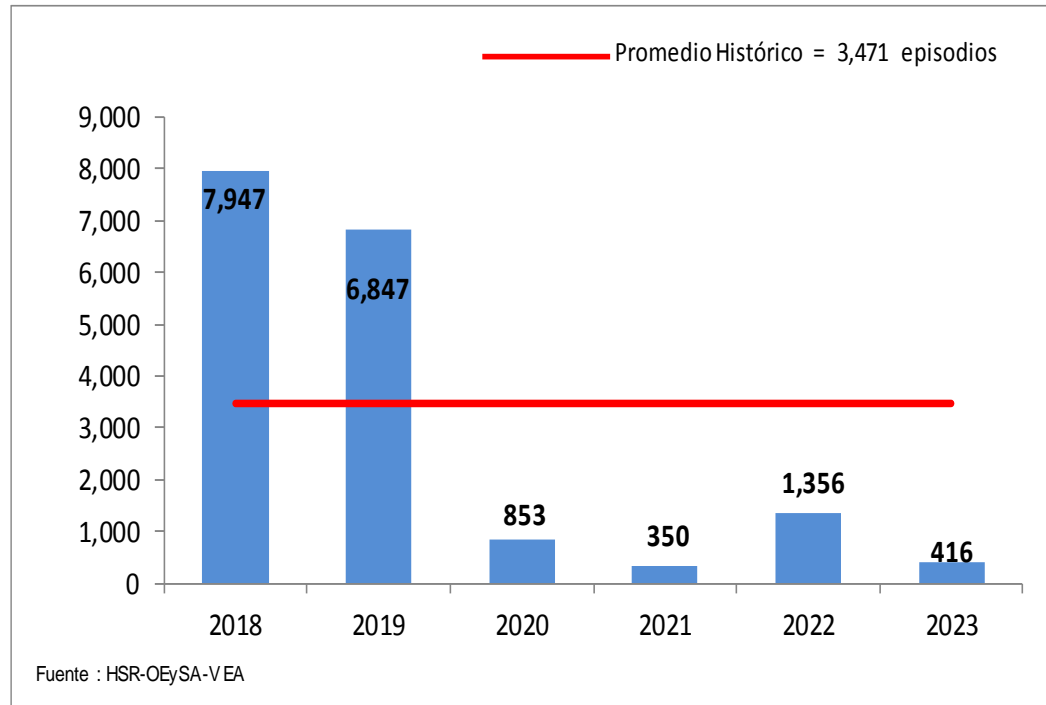
## Comportamiento Semanal de IRAs Hospital Santa Rosa - Años 2022 – 2023 (SE. 15)

IRAs (No Neumonías + Neumonías No Graves + Neumonías Graves)		2023			2022		
		Semana 15	Acum.	Total	Semana 15	Acum.	Total
<b>No Neumonías</b>	< 2 meses	2	21	416	1	14	242
	2-11 meses	8	85		6	88	
	1-4 años	35	310		21	140	
<b>Neumonías &lt; 5 años</b>	Neum. No Grave	2-11 meses		6			
		1-4 años	1		6		
	Neum. Grave	< 2 meses					
		2-11 meses	1	2			
		1-4 años	2	7	9		
	<b>Neumonías 5 a más</b>	5-9 años	1	9	78		
10-19 años			3				
20-59 años		2	17			2	
60 a más		3	49			11	
<b>SOB Asma</b>	<2 años	1	14	30		1	3
	2 - 4 años	1	16		2	2	

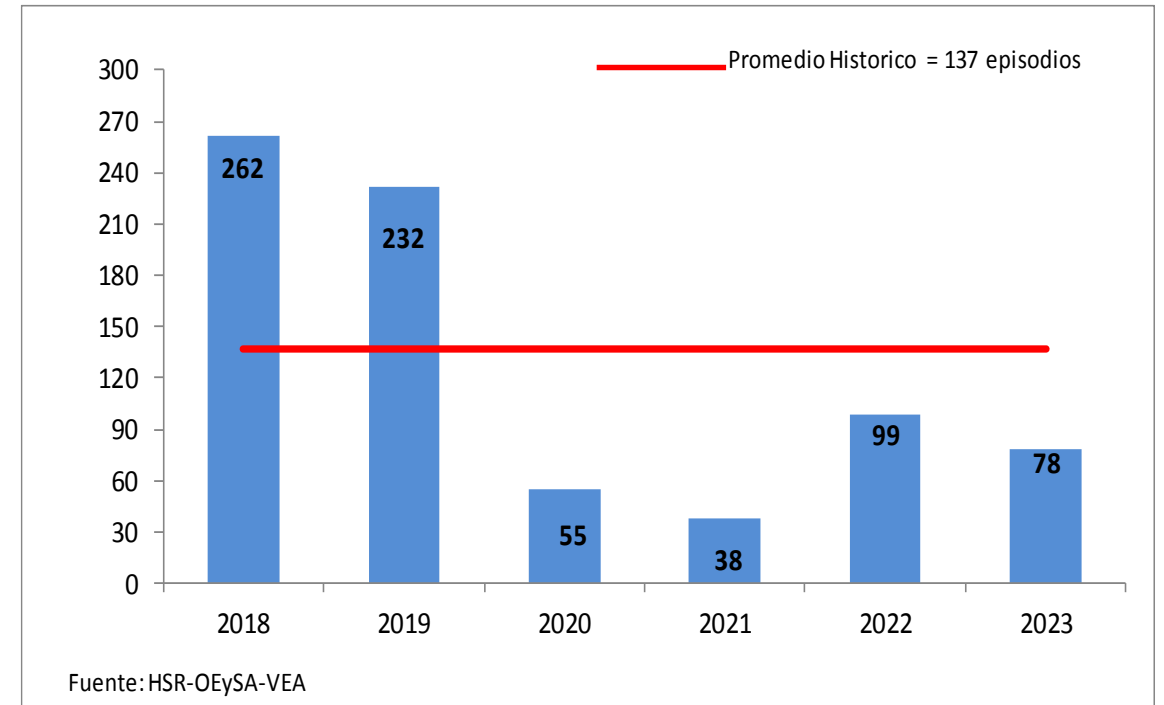
# IRAS (No Neumonías < 5a) y Neumonías en Adultos

## Hospital Santa Rosa - Años 2018 – 2023 (SE. 15)

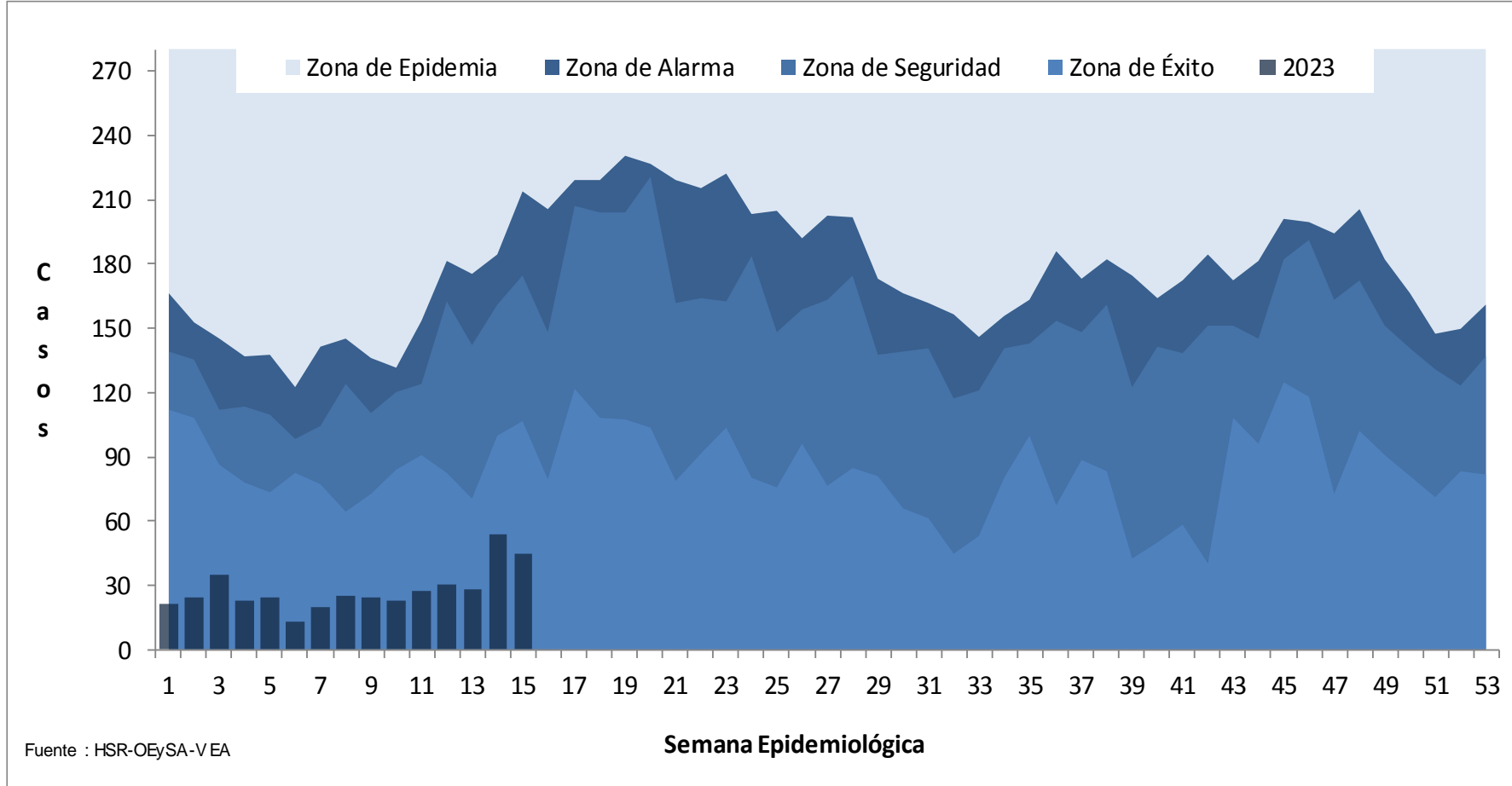
### No Neumonías < 5 años



### Neumonías >5 años



# Canal Endémico de IRAs (No neumonías + Neumonías + NG+EMG <5 años) Año 2023 (SE. 15)



# Canal Endémico de Neumonías > 5 años Año 2023 (SE. 15)

