

Sala Situacional

“HOSPITAL SANTA ROSA”

Año 2022 (SE. 22)

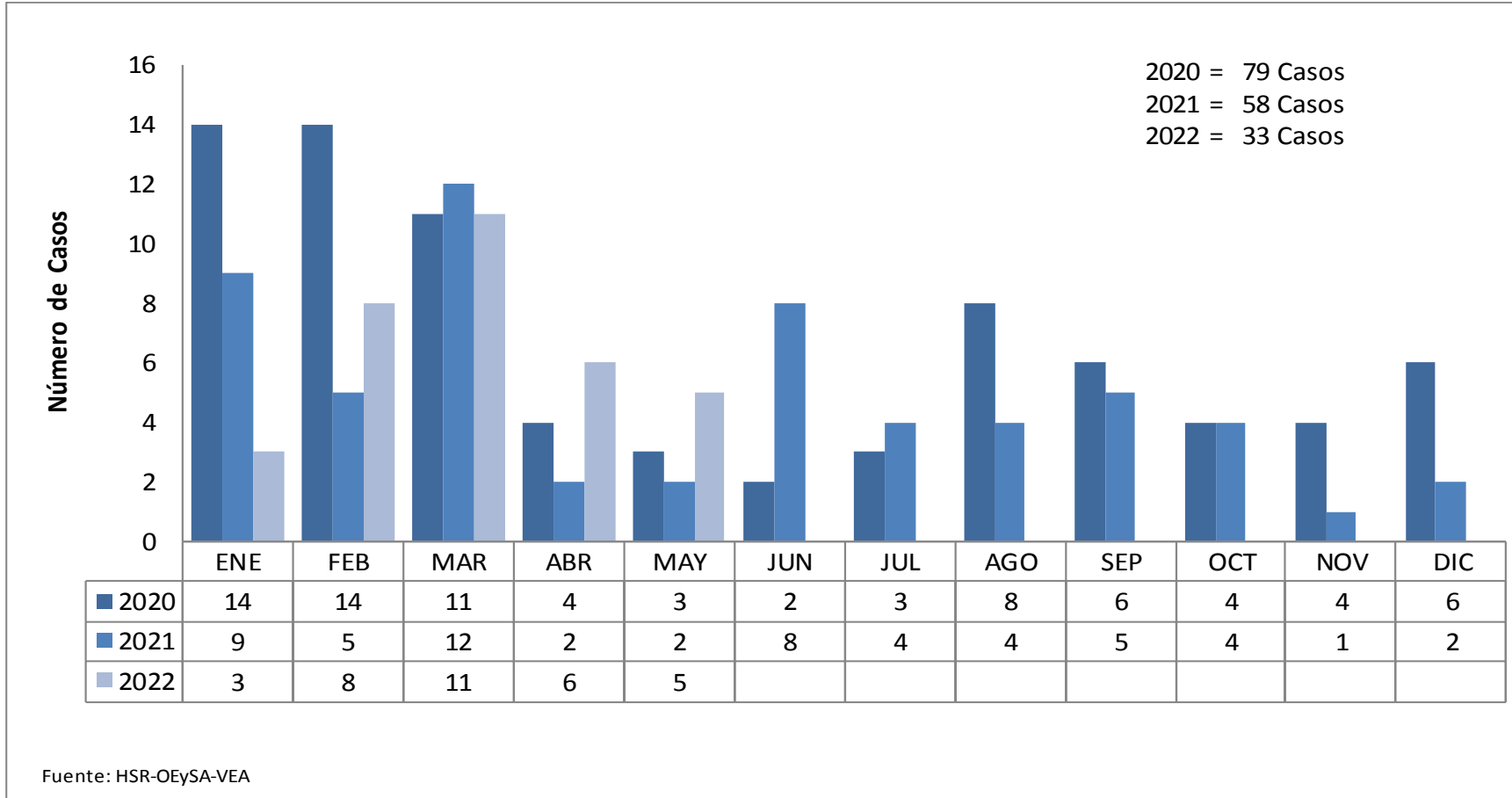
Notificación de Casos de Enfermedades Sujetas a Vigilancia Epidemiológica Hospital Santa Rosa - Años 2020 – 2022 (SE. 22)

Diagnóstico	2020	2021	2022
TBC Pulm. C/Conf. Bact.	7	11	7
Sífilis materna	16	10	
Dengue s/signos de alarma	5	8	9
Sífilis Cong.	22	7	
TBC Extrapulm.	3	6	3
Leptospirosis	3	5	1
Influenza	2	3	8
TBC Pulm. S/Conf. Bact.	1	2	
ESAVI		1	
Difteria		1	
Tos ferina	1	1	2
Leishmaniasis cutánea		1	
Dengue c/signos de alarma	6	1	1
Muerte Materna		1	
Fiebre Chikungunya	1		1
Brucelosis	1		
Enferm. Arañarzo de Gato	4		
Sarampión	2		
Microcefalia			1
Hidatidosis	1		
Rubéola	1		
Varicela sin Complic.	1		
Malaria Vivax	2		
Total general	79	58	33

Notificación de Casos de Enfermedades Sujetas a Vigilancia Epidemiológica

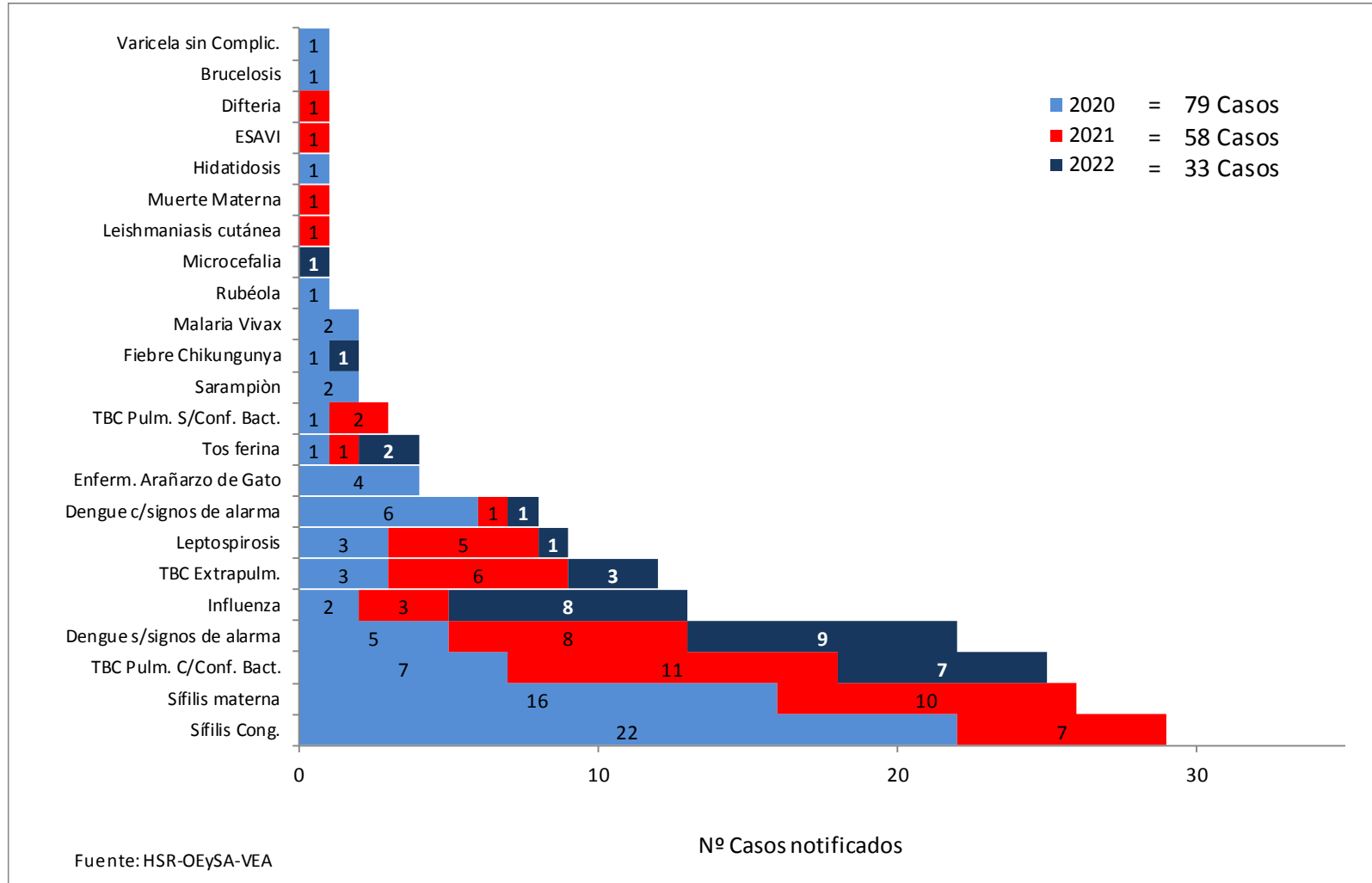
Hospital Santa Rosa

Años 2020 – 2022 (SE. 22)



Clasificación de las Enfermedades Sujetas a Vigilancia Epidemiológica, según tipo de diagnóstico

Hospital Santa Rosa - Años 2020 – 2022 (SE. 22)



Clasificación de las Enfermedades Sujetas a Vigilancia Epidemiológica, según tipo de diagnóstico

Hospital Santa Rosa - Años 2021 – 2022 (SE. 22)

Diagnóstico	2021			Total 2021	2022			Total 2022	Total general
	Confirmado	Descartado	Probable		Confirmado	Descartado	Probable		
Dengue c/signos de alarma		1		1	1			1	2
Dengue s/signos de alarma	3	5		8	5	4		9	17
ESAVI			1	1					1
Fiebre Chikungunya							1	1	1
Influenza		3		3	1	7		8	11
Leishmaniasis cutánea		1		1					1
Leptospirosis	2	3		5		1		1	6
Microcefalia					1			1	1
Muerte Materna	1			1					1
Sífilis Cong.	1	5	1	7					7
Sífilis materna	10			10					10
TBC Extrapulm.	6			6	3			3	9
TBC Pulm. C/Conf. Bact.	11			11	7			7	18
TBC Pulm. S/Conf. Bact.	2			2					2
Tos ferina		1		1		2		2	3
Difteria		1		1					1
Total general	36	20	2	58	18	14	1	33	91

Notificación de Casos de Dengue, según Tipo de diagnóstico y Procedencia Hospital Santa Rosa - Años 2020 – 2022 (SE. 22)

Departamento	2020		Total 2020	2021		Total 2021	2022		Total 2022	Total general
	Confirmado	Descartado		Confirmado	Descartado		Confirmado	Descartado		
AMAZONAS				1		1				1
BRASIL		1	1				1		1	2
CUSCO	1		1							1
LIMA		1	1	1	6	7	2	1	3	11
LORETO	3		3				1		1	4
MADRE DE DIOS		1	1							1
SAN MARTIN		1	1				2	2	4	5
TUMBES				1		1				1
UCAYALI		2	2							2
BOLIVIA	1		1							1
ICA								1	1	1
Total general	5	6	11	3	6	9	6	4	10	30

Sintomáticos Respiratorios Sospechosos de COVID-19, según tipo de muestra.

Hospital Santa Rosa

Años 2020 – 2022 (SE. 22)

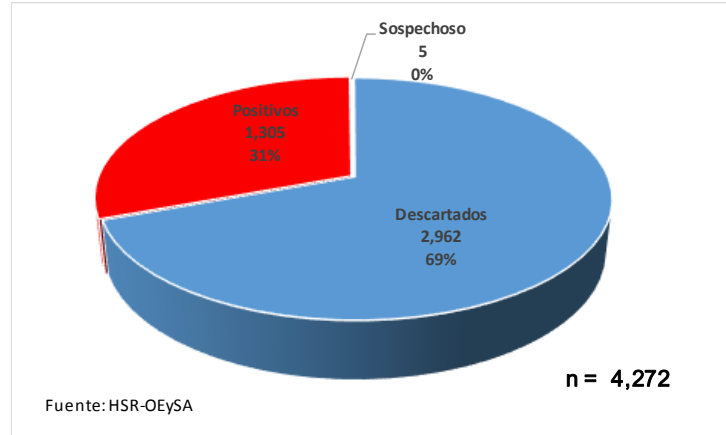
Año	Fecha	Pacientes Sintomáticos Respiratorios											Total Casos Positivos (2)
		Atenciones en Triaje Diferenciado	Pruebas Moleculares	Clasificación			Pruebas Rápidas	Clasificación		Pruebas Antigénicas	Clasificación		
				Descartados	Positivos	Sospechoso		Reactivo (1)	No Reactivo		Reactivo	No Reactivo	
2020	Del 06 marzo al 31 Diciembre	11,407	1,367	1,000	367		11,811	3,647	8,164				3,648
2021	Del 01 enero al 31 Diciembre	9,178	2,038	1,477	557	4	5,697	2,243	3,454	6,531	1,514	5,017	2,557
2022	Ene	2,065	639	276	362	1	78	47	31	1,392	570	822	993
	Feb	358	83	70	13					693	62	631	87
	Mar	329	47	45	2					685	2	683	6
	Abr	292	47	46	1					604	7	597	8
	May	244	41	39	2					635	1	634	4
	01/06/2022	17								37	1	36	1
	02/06/2022	12	4	3	1					36		36	2
	03/06/2022	4	4	4						22		22	
04/06/2022	4	2	2						17		17		
Total		23,910	4,272	2,962	1,305	5	17,586	5,937	11,649	10,652	2,157	8,495	7,306

(1) Se considera todos los resultados de las Pruebas rápidas serológicas: IgG+, IgM+ ó IgM e IgG+

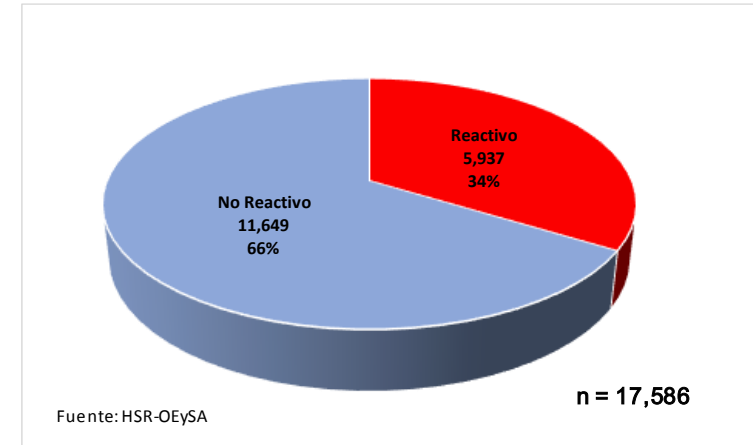
(2) Se considera a todos los pacientes con resultado positivos del Hospital Santa Rosa, incluyendo los resultados extenos de los hospitalizados.

Sintomáticos Respiratorios Sospechosos de COVID-19, según tipo de muestra. Hospital Santa Rosa Años 2020 – 2022 (SE. 22)

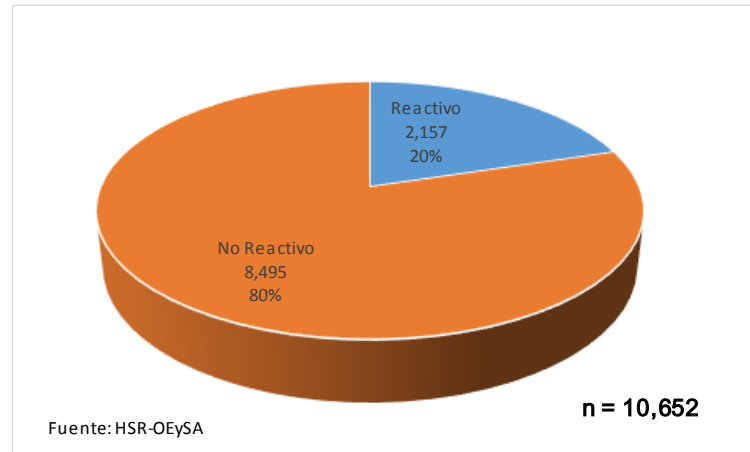
Pruebas Moleculares



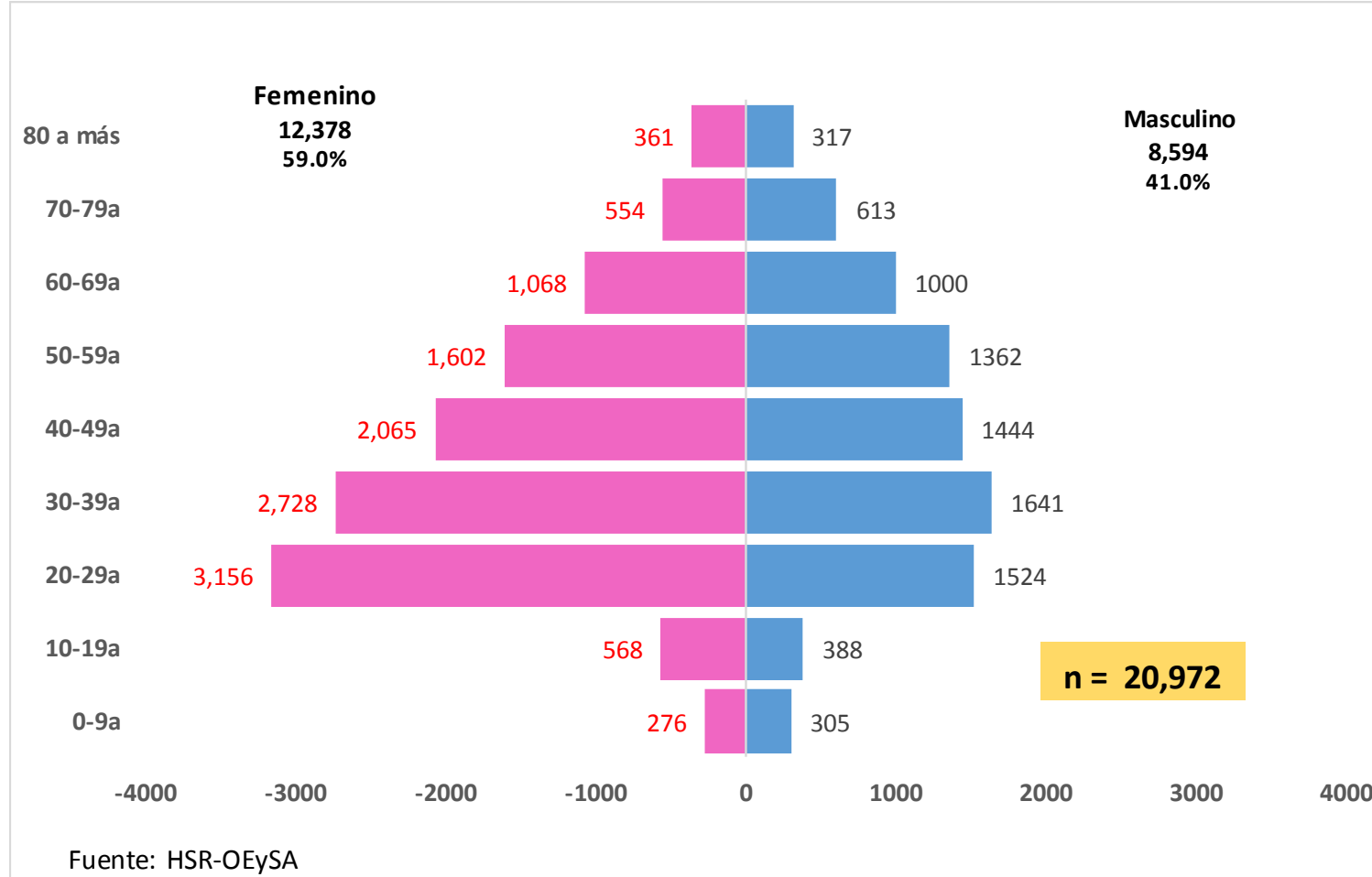
Prueba Rápida



Pruebas Antigénicas



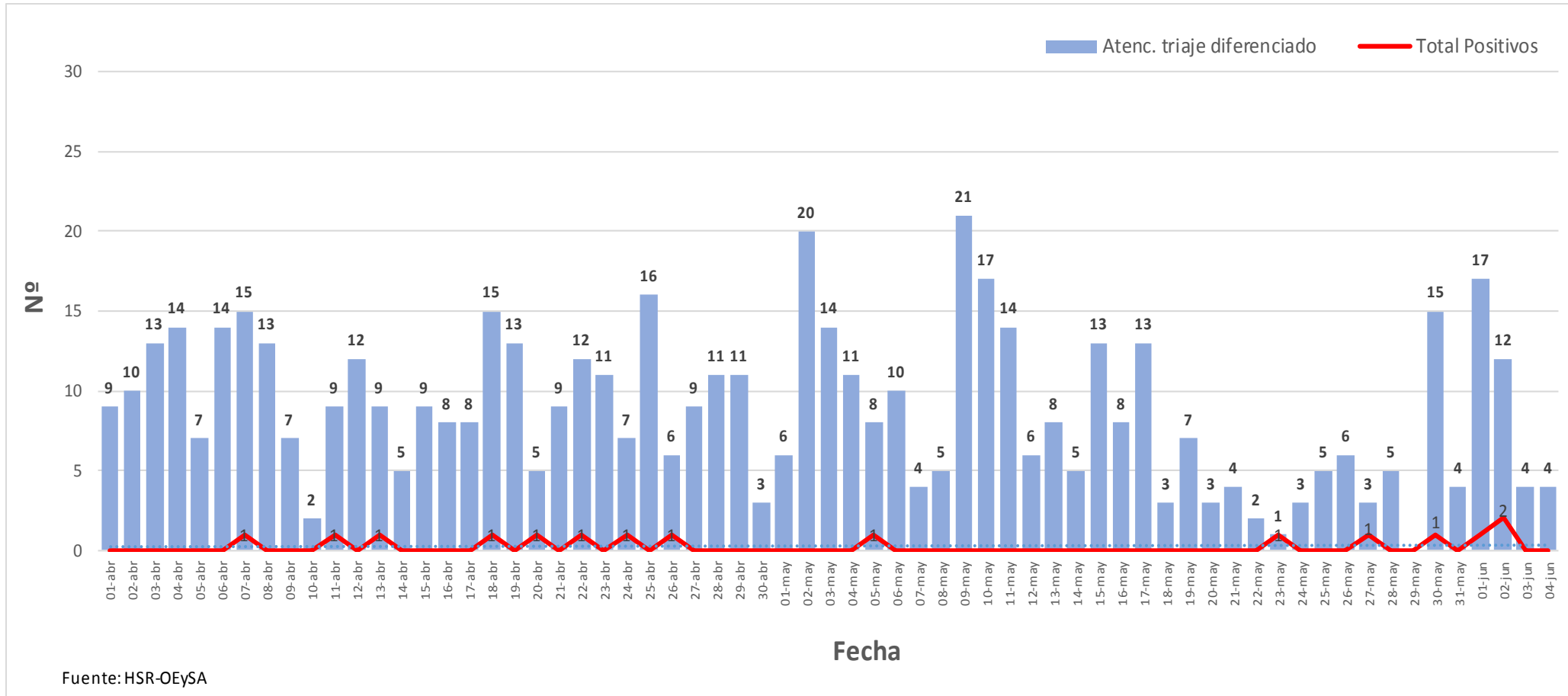
Sintomáticos Respiratorios sospechosos de COVID-19, según sexo y grupo de edad. Hospital Santa Rosa Años 2020 – 2022 (SE. 22)



Comportamiento de casos positivos de Covid -19

Hospital Santa Rosa

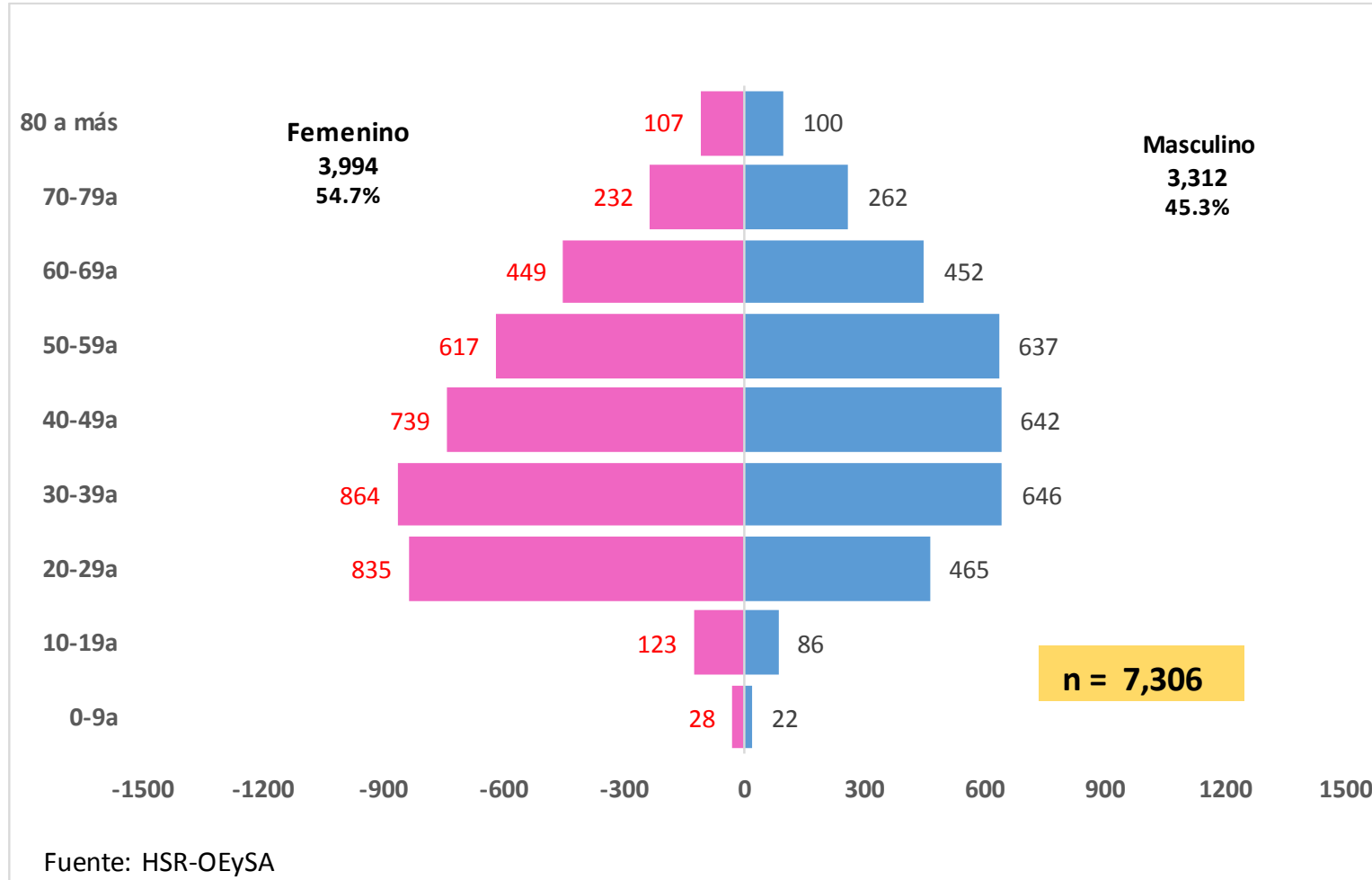
Del 01 de abril 2022 al 04 de junio 2022



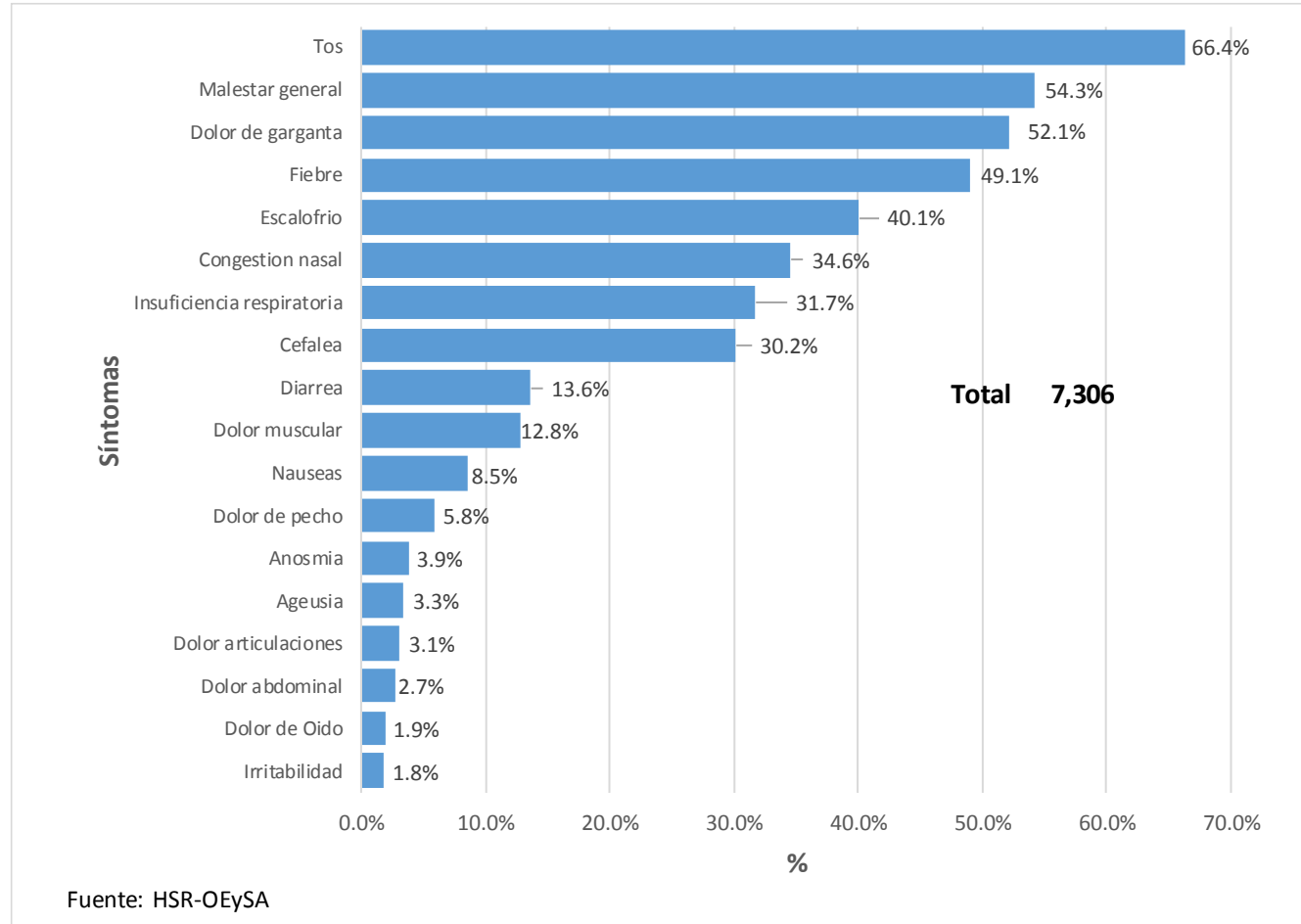
Casos Positivos a COVID-19, según sexo y grupo edad

Hospital Santa Rosa

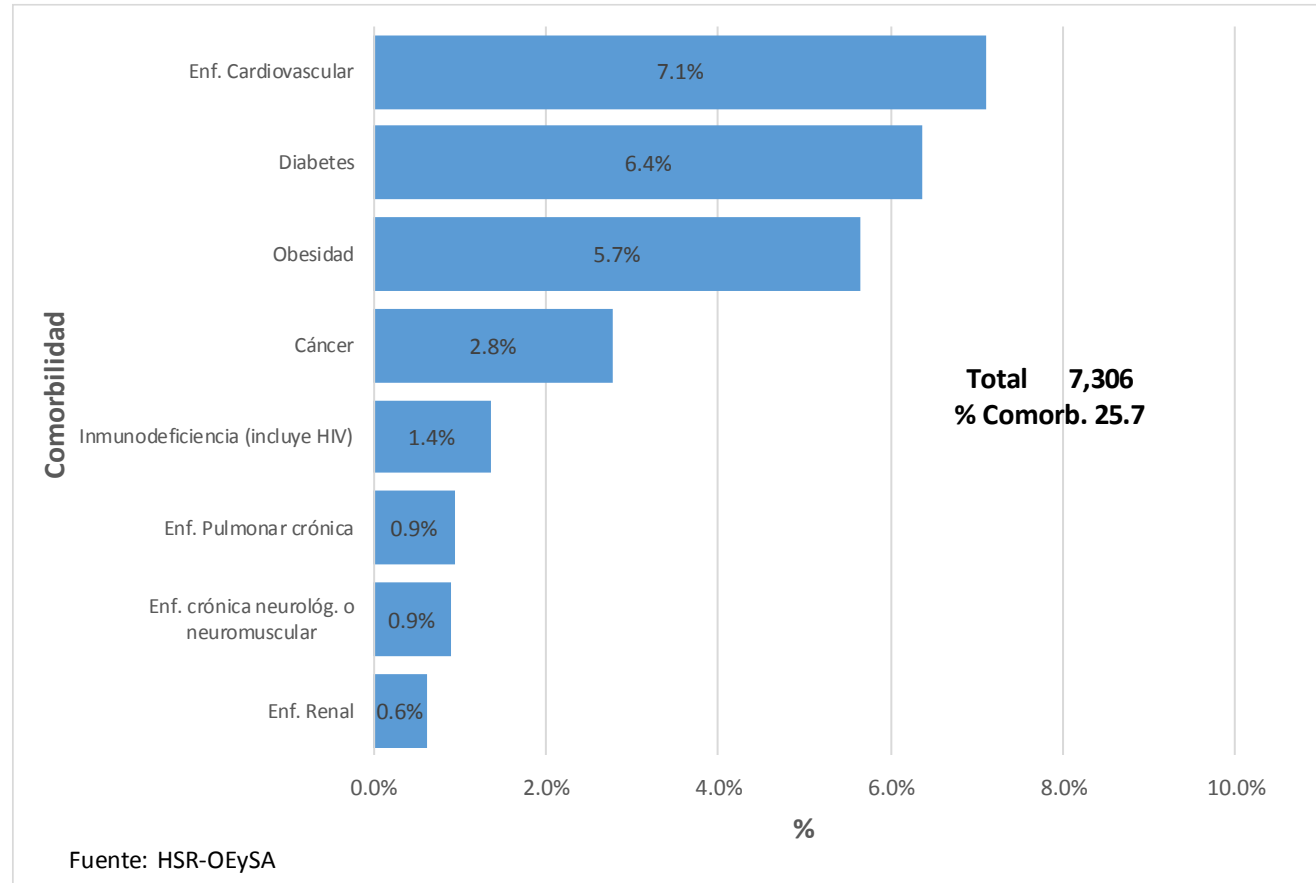
Años 2020 - 2022 (SE. 22)



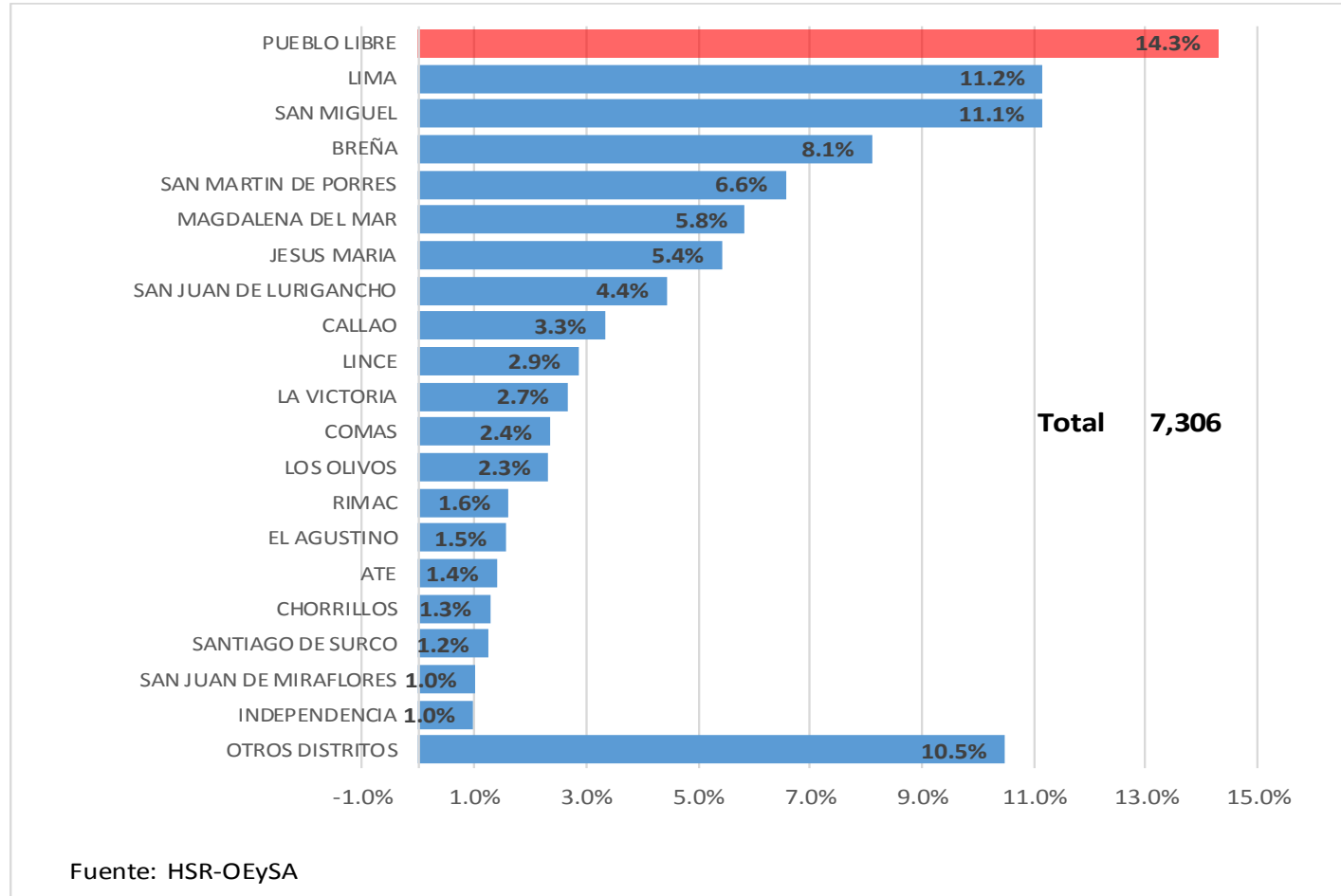
Casos Positivos a COVID-19, según síntomas presentados Hospital Santa Rosa Años 2020 – 2022 (SE. 22)



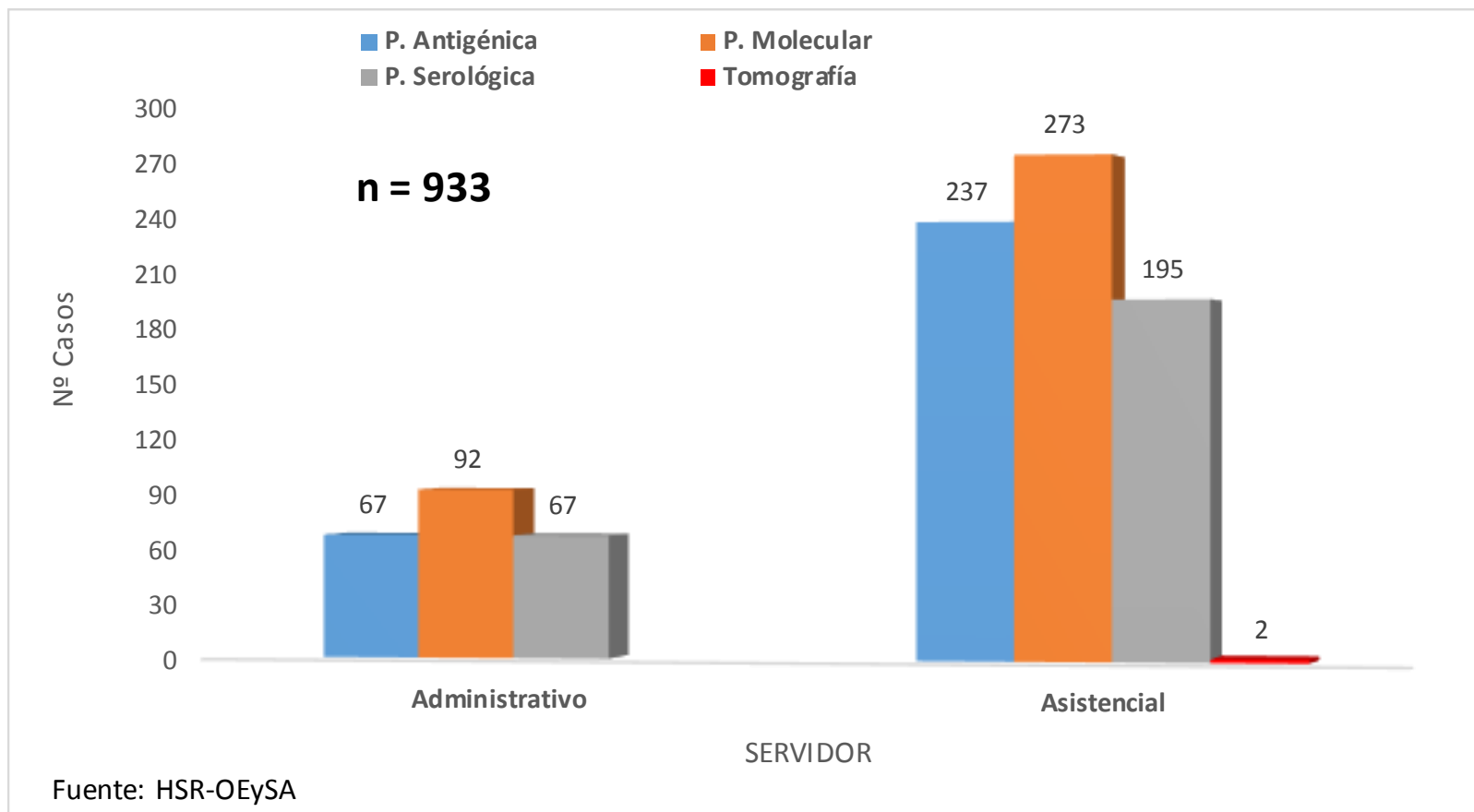
Casos Positivos a COVID-19, según comorbilidad presentada Hospital Santa Rosa Años 2020 – 2022 (SE. 22)



Casos Positivos a Covid19, según lugar de residencia Hospital Santa Rosa Años 2020 – 2022 (SE. 22)



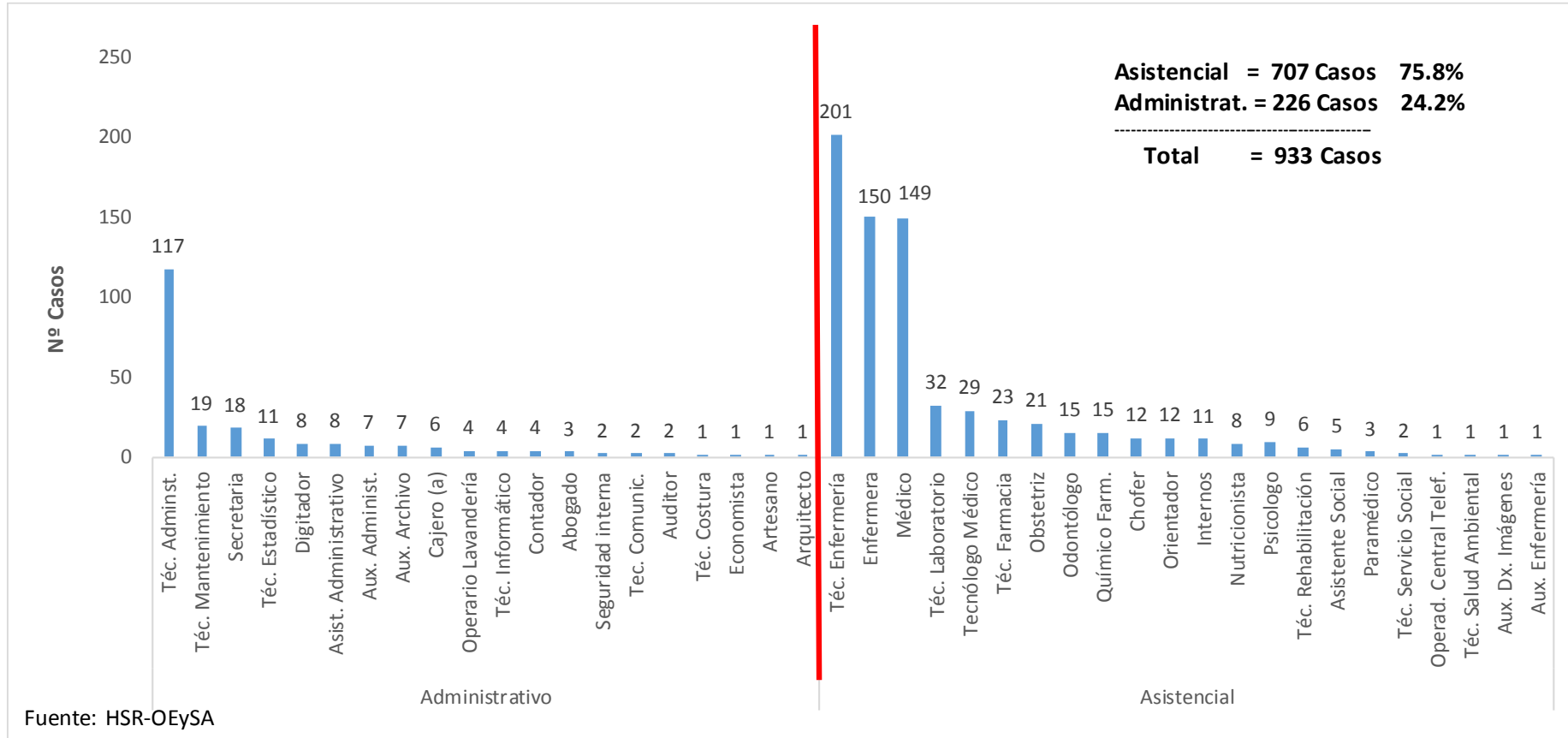
Casos positivos a Covid19 en Trabajadores de Salud según Tipo de prueba. Hospital Santa Rosa Años 2020 – 2022 (SE. 22)



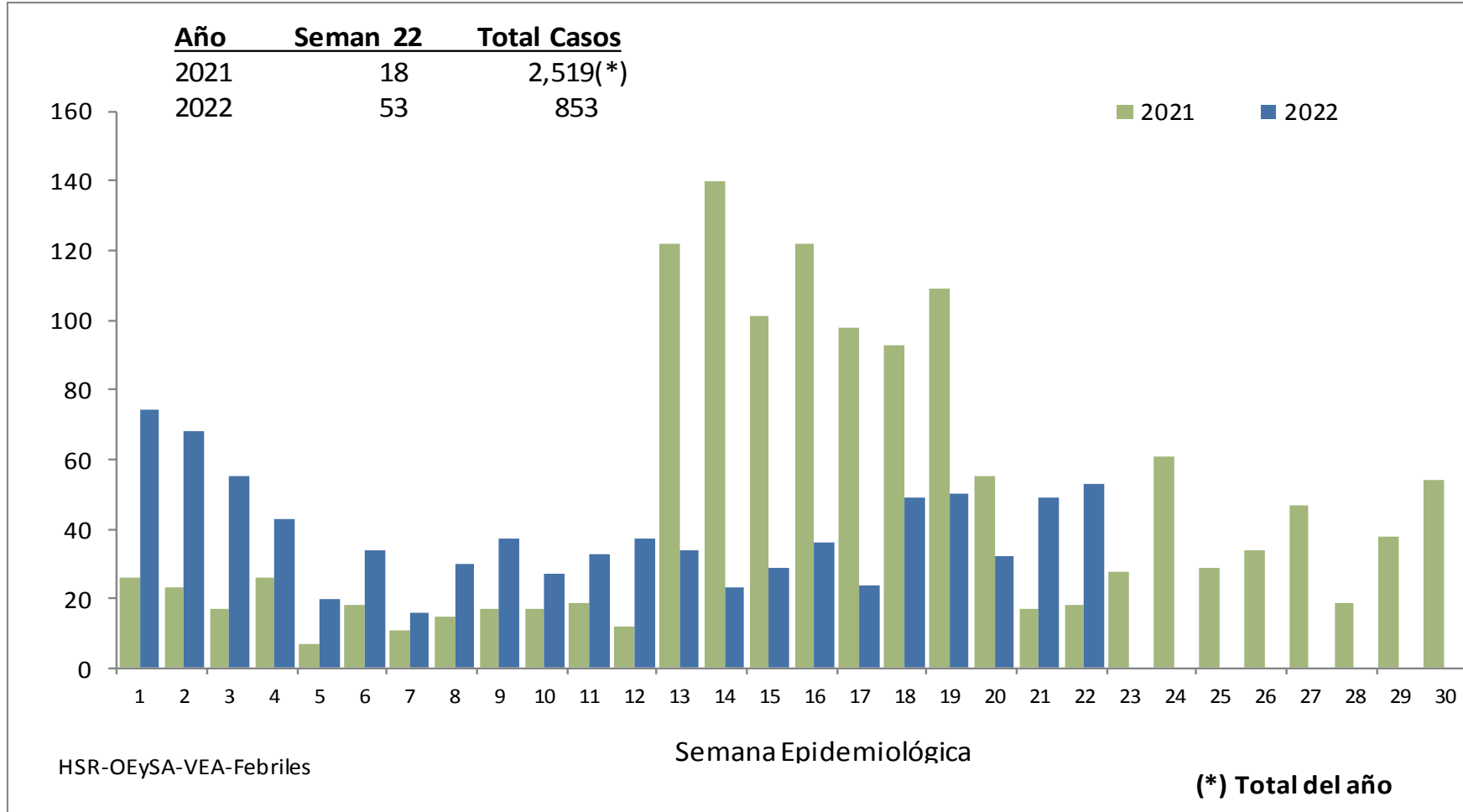
Casos positivos a Covid19 en Trabajadores de Salud según cargo

Hospital Santa Rosa

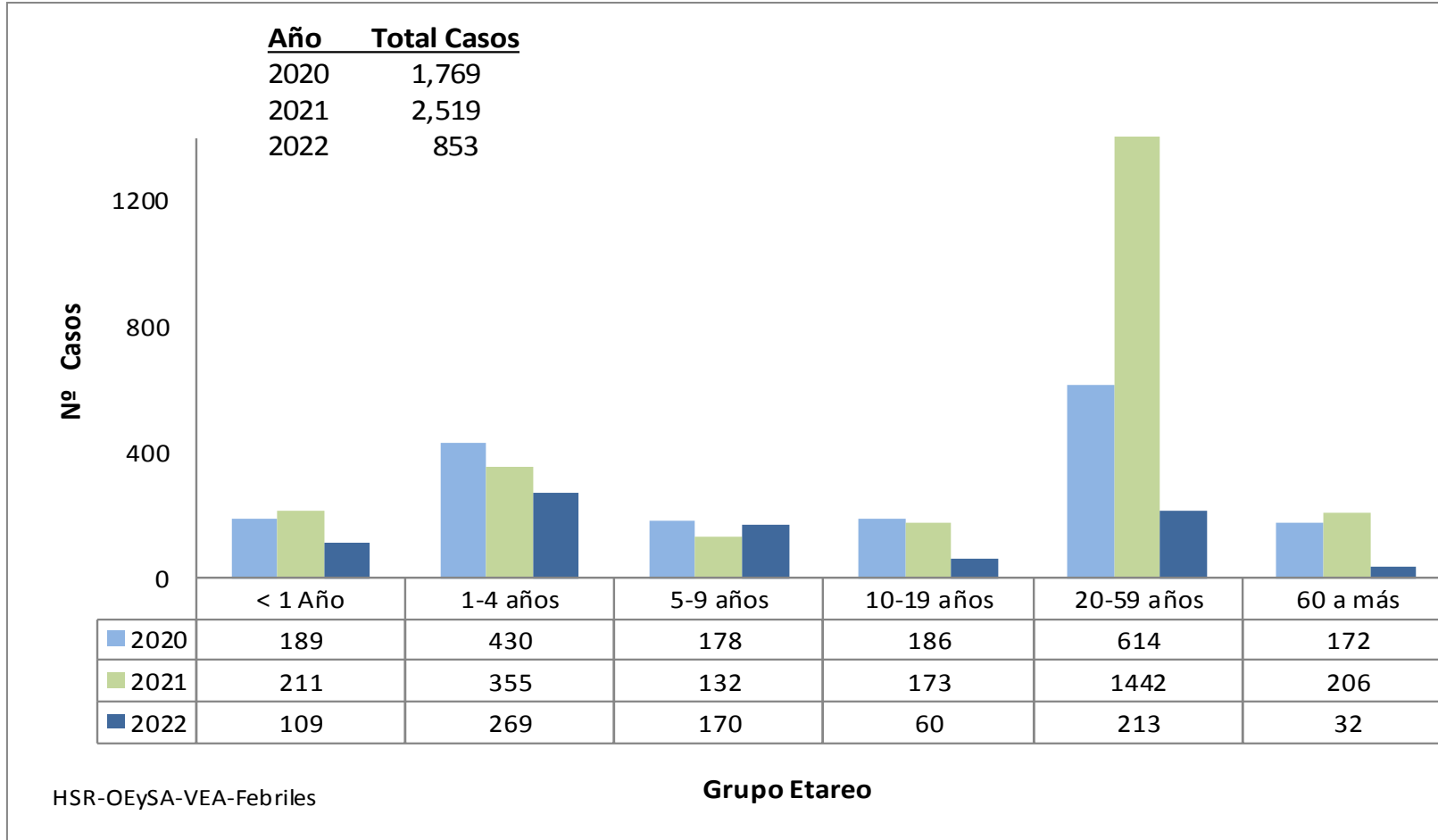
Años 2020 – 2022 (SE. 22)



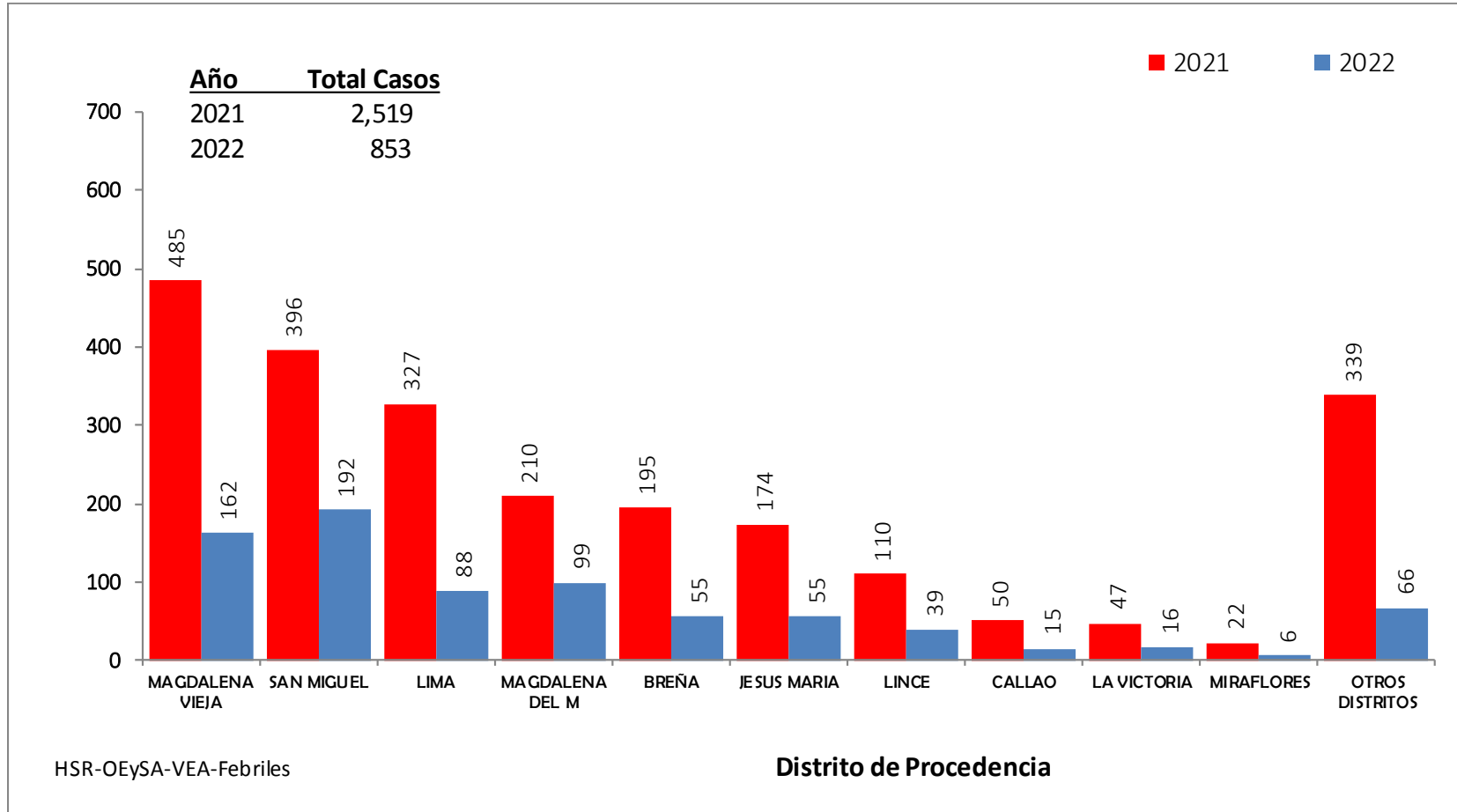
Comportamiento Semanal de Febriles Hospital Santa Rosa - Años 2021 – 2022 (SE. 22)



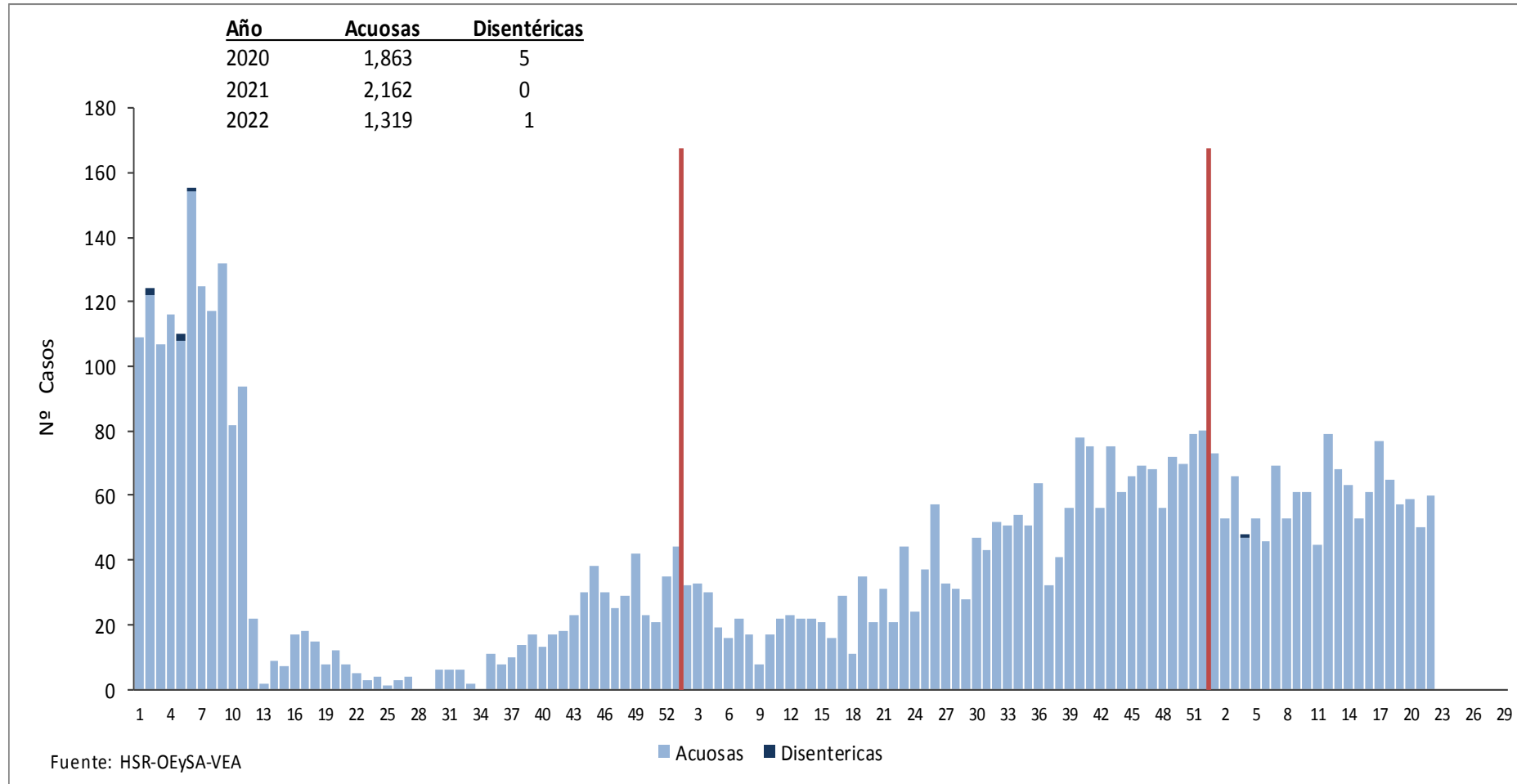
Febriles según grupo de edad Hospital Santa Rosa - Años 2020 – 2022 (SE. 22)



Comportamiento Semanal de Febriles, según distrito de procedencia Hospital Santa Rosa - Años 2021 – 2022 (SE. 22)

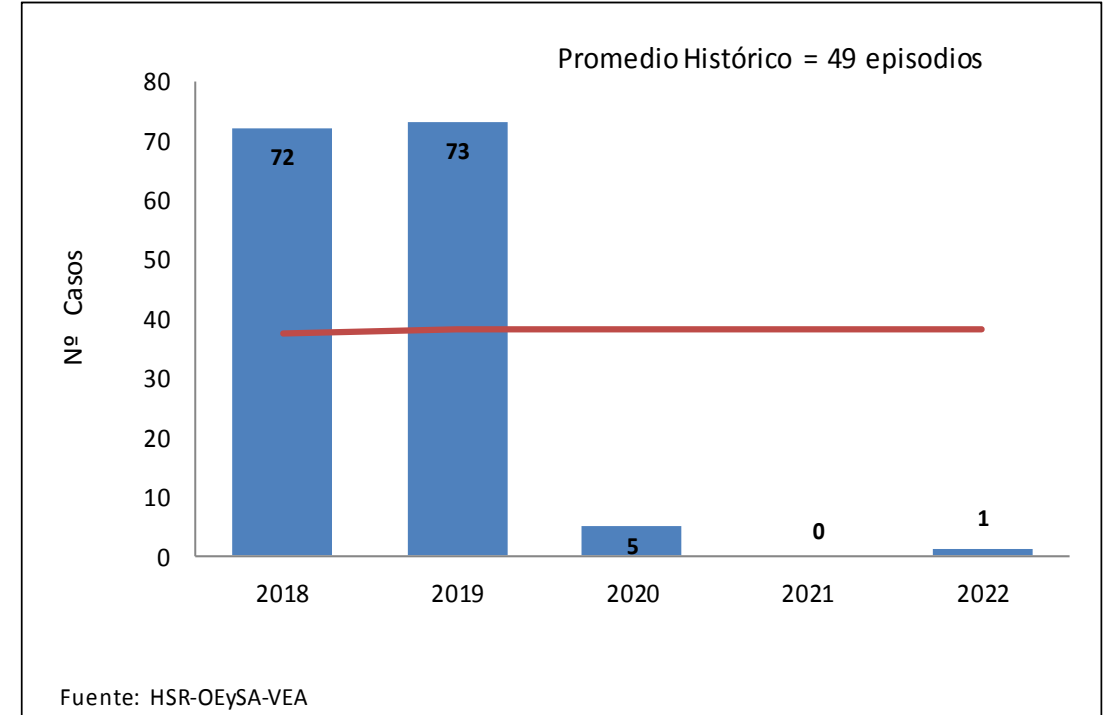
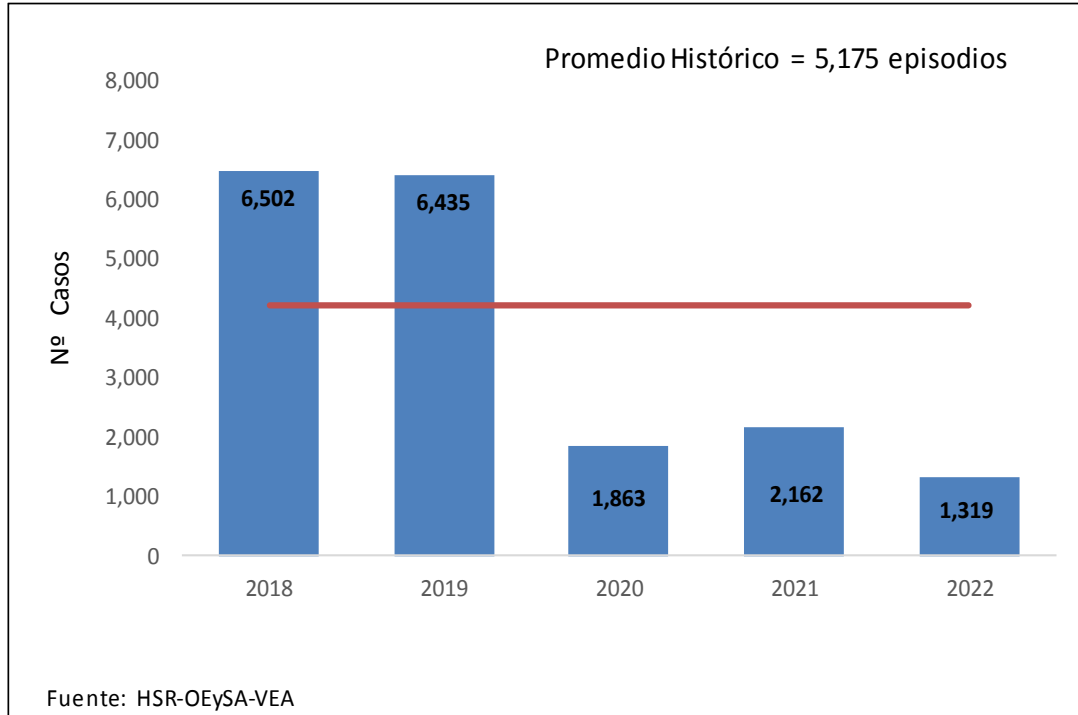


Comportamiento Semanal de EDAs Hospital Santa Rosa - Años 2020 – 2022 (SE. 22)

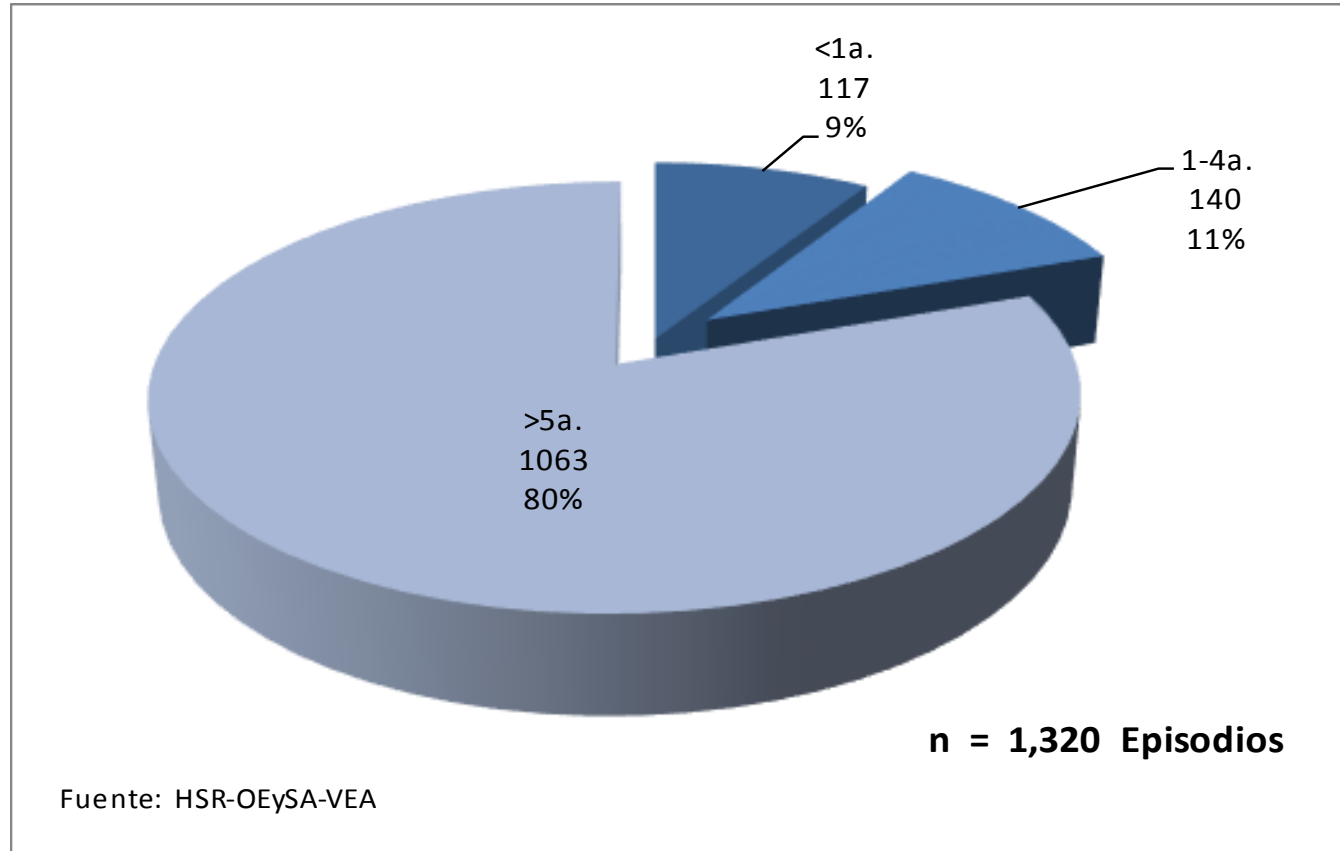


EDAs Acuosas y Disentericas

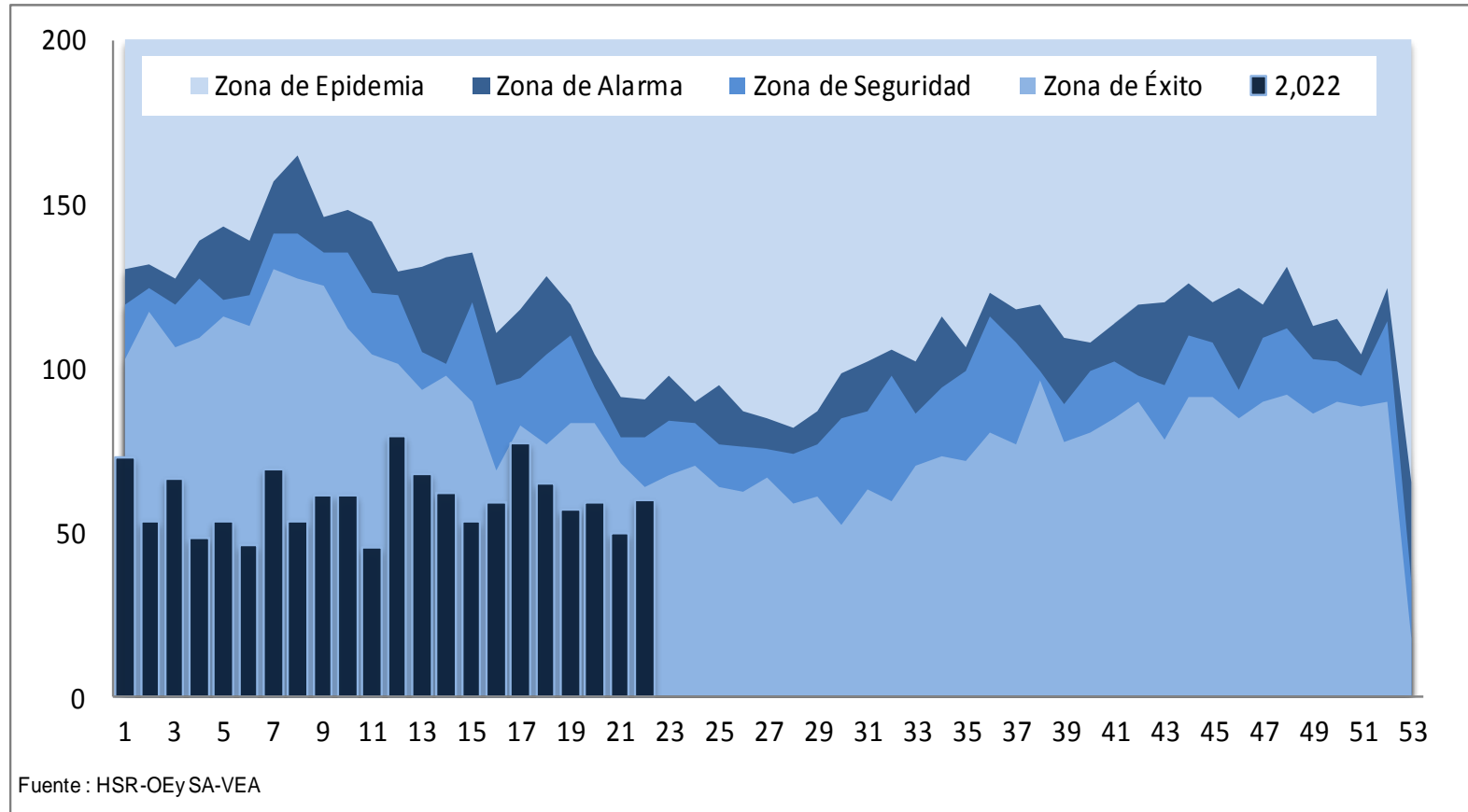
Hospital Santa Rosa - Años 2018 – 2022 (SE. 22)



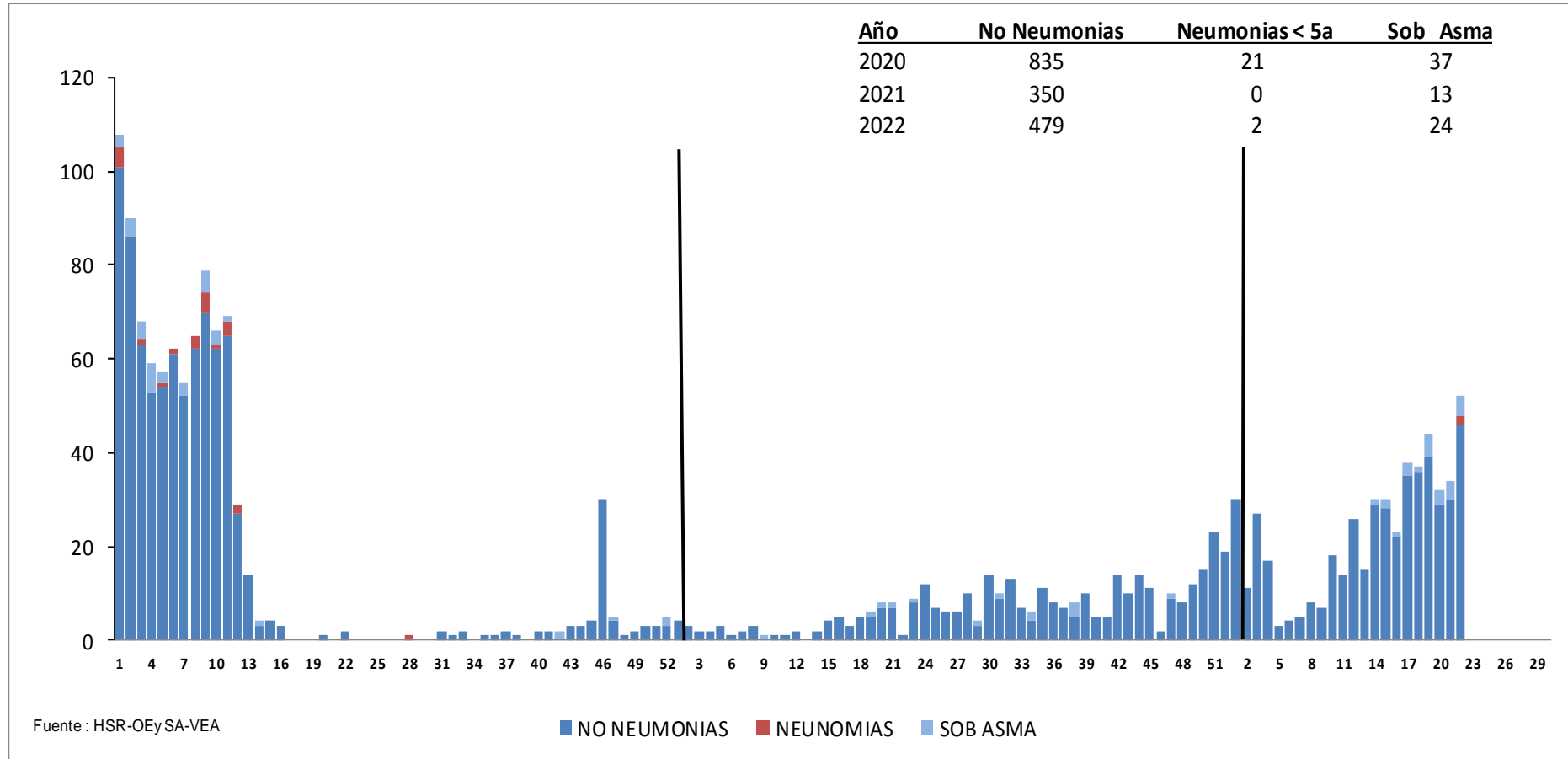
Número de Episodios de EDAs (acuosas y disentéricas), según grupo de edad. Hospital Santa Rosa Años 2022 (SE. 22)



Canal Endémico de EDAs (acuosas y disintéricas), Año 2022 (SE. 22)



Comportamiento Semanal de IRAs Hospital Santa Rosa - Años 2020 – 2022 (SE. 22)



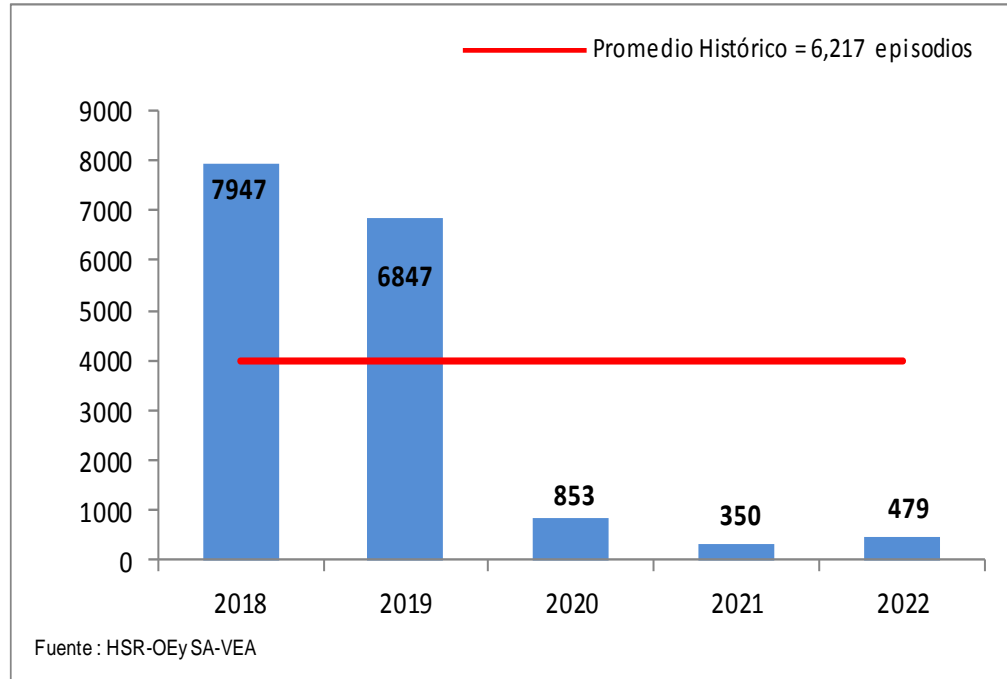
Comportamiento Semanal de IRAs Hospital Santa Rosa - Años 2021 – 2022 (SE. 22)

IRAS (No Neumonías + Neumonías No Graves + Neumonías Graves)		2022			2021		
		Semana 22	Acum.	Total	Semana 22	Acum.	Total
No Neumonías	< 2 meses	1	28	479		20	63
	2-11 meses	12	140		1	22	
	1-4 años	33	311			21	
Neumonías < 5 años	Neum. No Grave	2-11 meses					
		1-4 años					
	Neum. Grave	< 2 meses					
		2-11 meses					
		1-4 años	2	2	2		
Neumonías 5 a más	5-9 años			22			11
	10-19 años						
	20-59 años	1	3		1	3	
	60 a más	1	19			8	
SOB Asma	<2 años		5	24		4	4
	2 - 4 años	4	19				

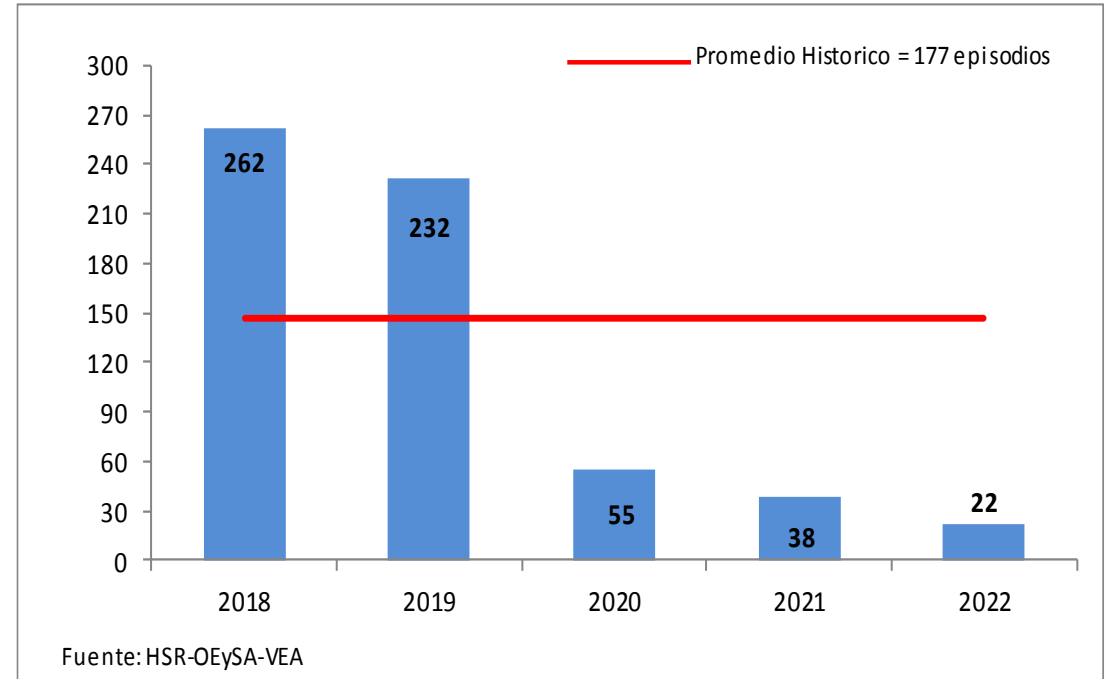
IRAS (No Neumonías < 5a) y Neumonías en Adultos

Hospital Santa Rosa - Años 2018 – 2022 (SE. 22)

No Neumonías < 5 años



Neumonías >5 años



Canal Endémico de IRAs (No neumonías + Neumonías + NG+EMG <5 años) Año 2022 (SE. 22)

