

# HOSPITAL SANTA ROSA - PUEBLO LIBRE

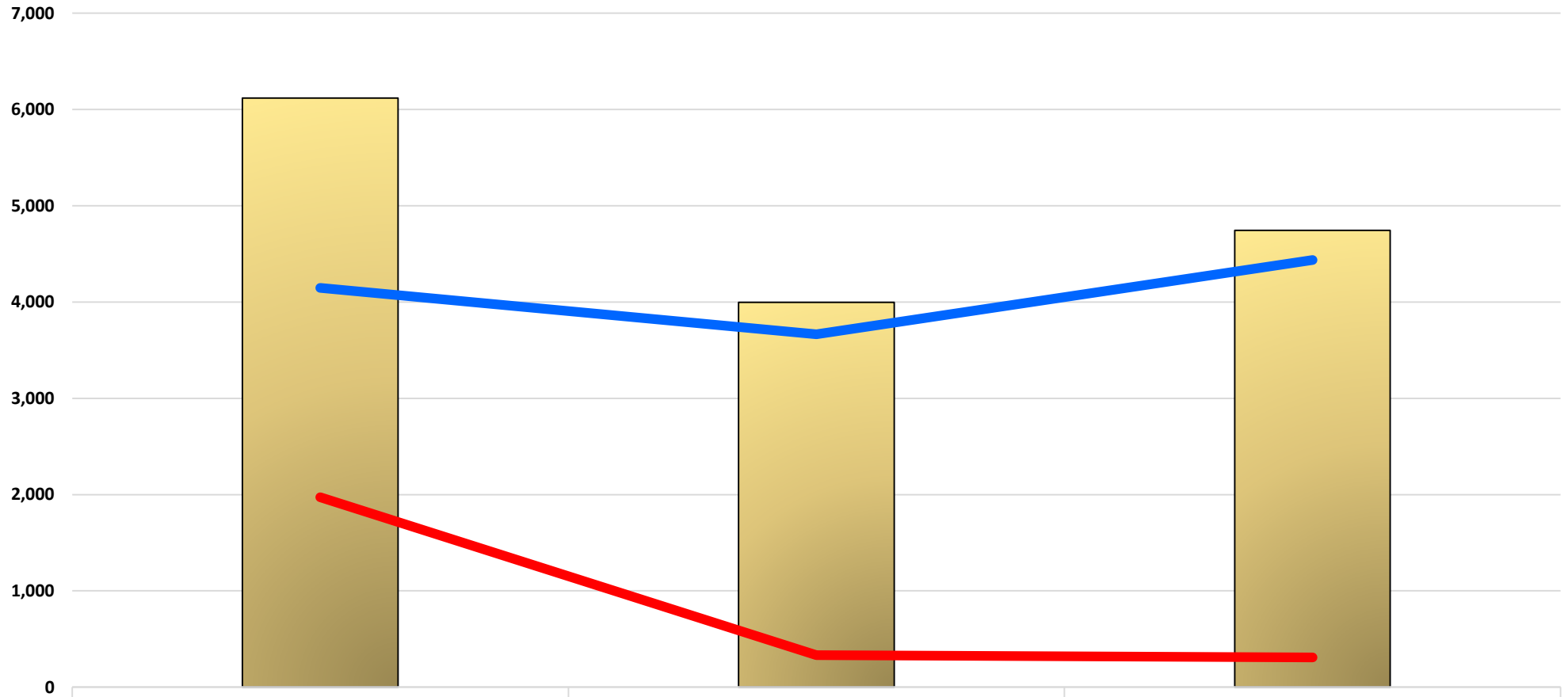
## ATENCIONES MENSUALES EN EMERGENCIA, SEGÚN TIPO

**PERIODO: ENE - MAR, 2022**

**TOTAL**  
**14,862**

**NO COVID**  
**12,248 (82%)**

**SOSP. COVID**  
**2,614 (18%)**

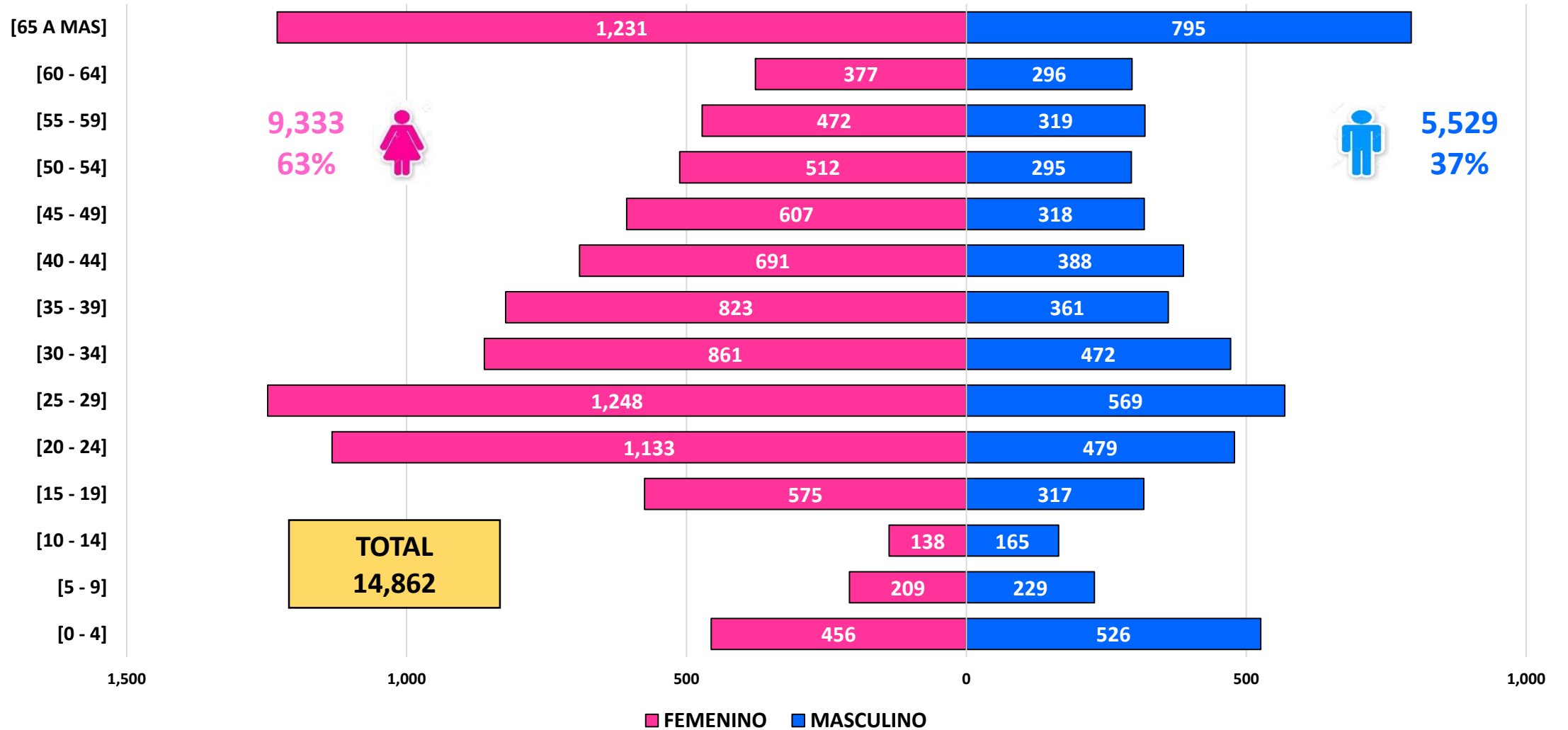


	ENE	FEB	MAR
TOTAL	6,119	3,998	4,745
NO COVID	4,146	3,666	4,436
SOSP. COVID	1,973	332	309

# HOSPITAL SANTA ROSA - PUEBLO LIBRE

## PIRÁMIDE POBLACIONAL: ATENCIONES EN EMERGENCIA

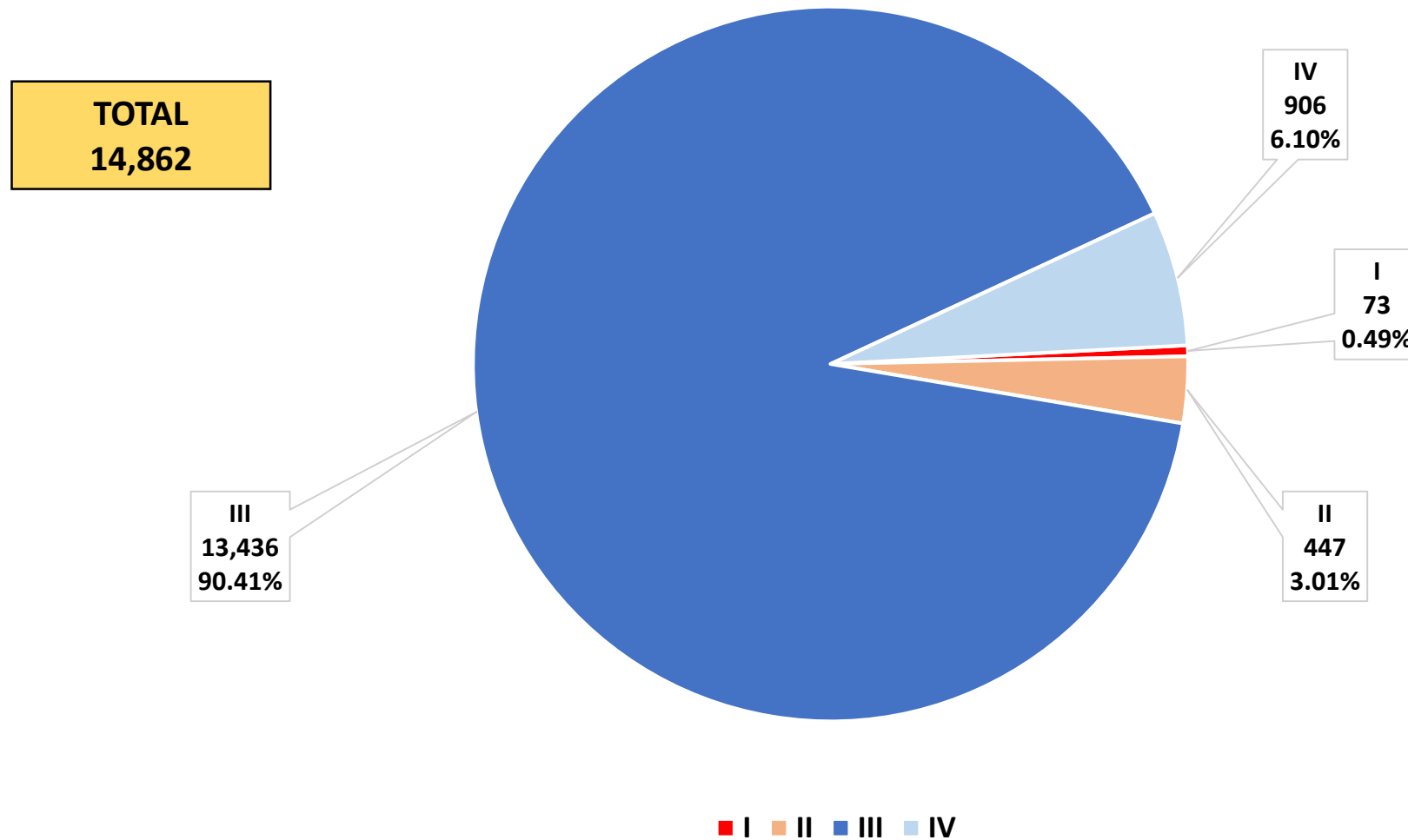
### PERIODO: ENE - MAR, 2022

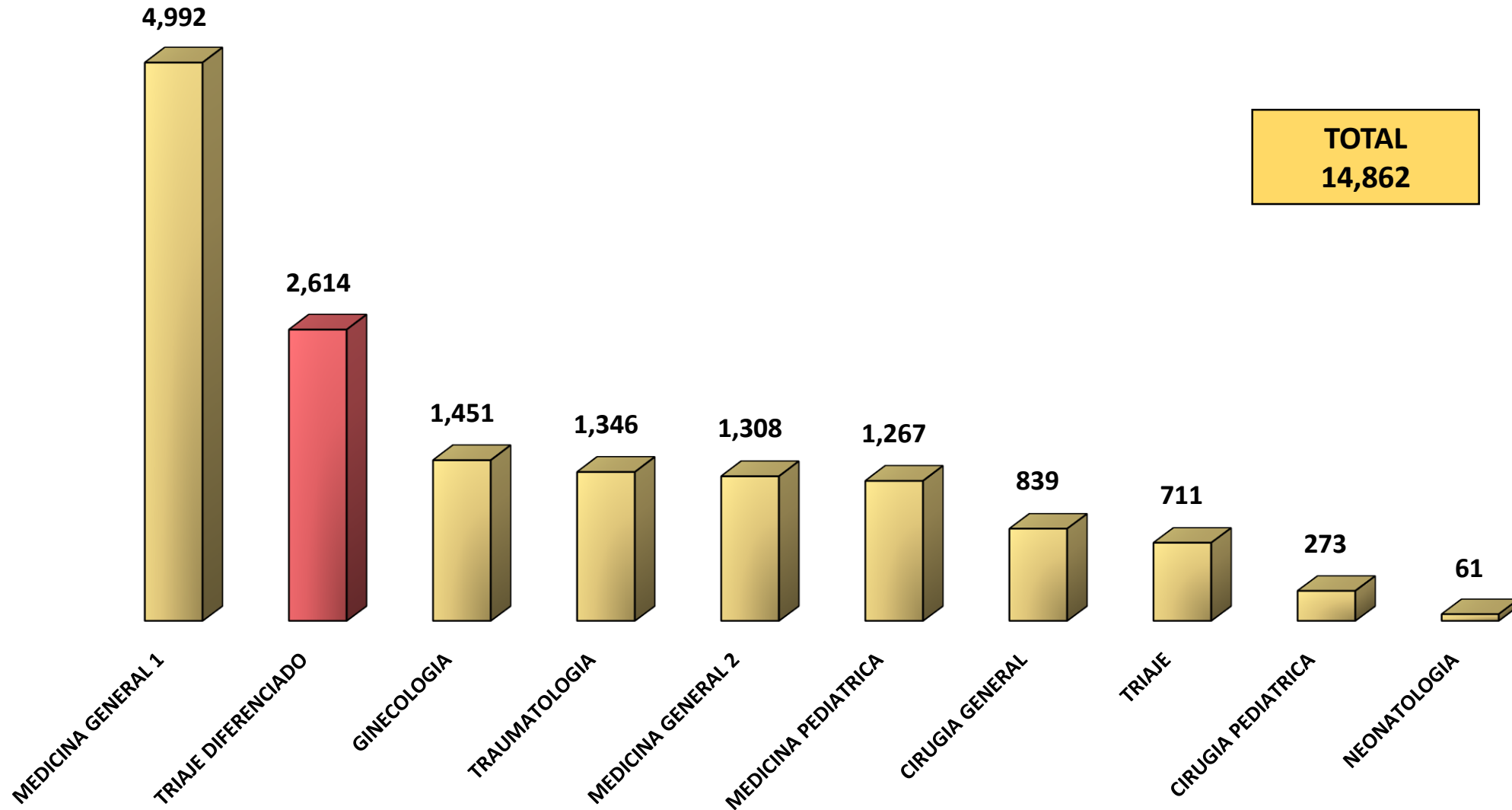


# HOSPITAL SANTA ROSA - PUEBLO LIBRE

## ATENCIONES EN EMERGENCIA, SEGÚN PRIORIDAD

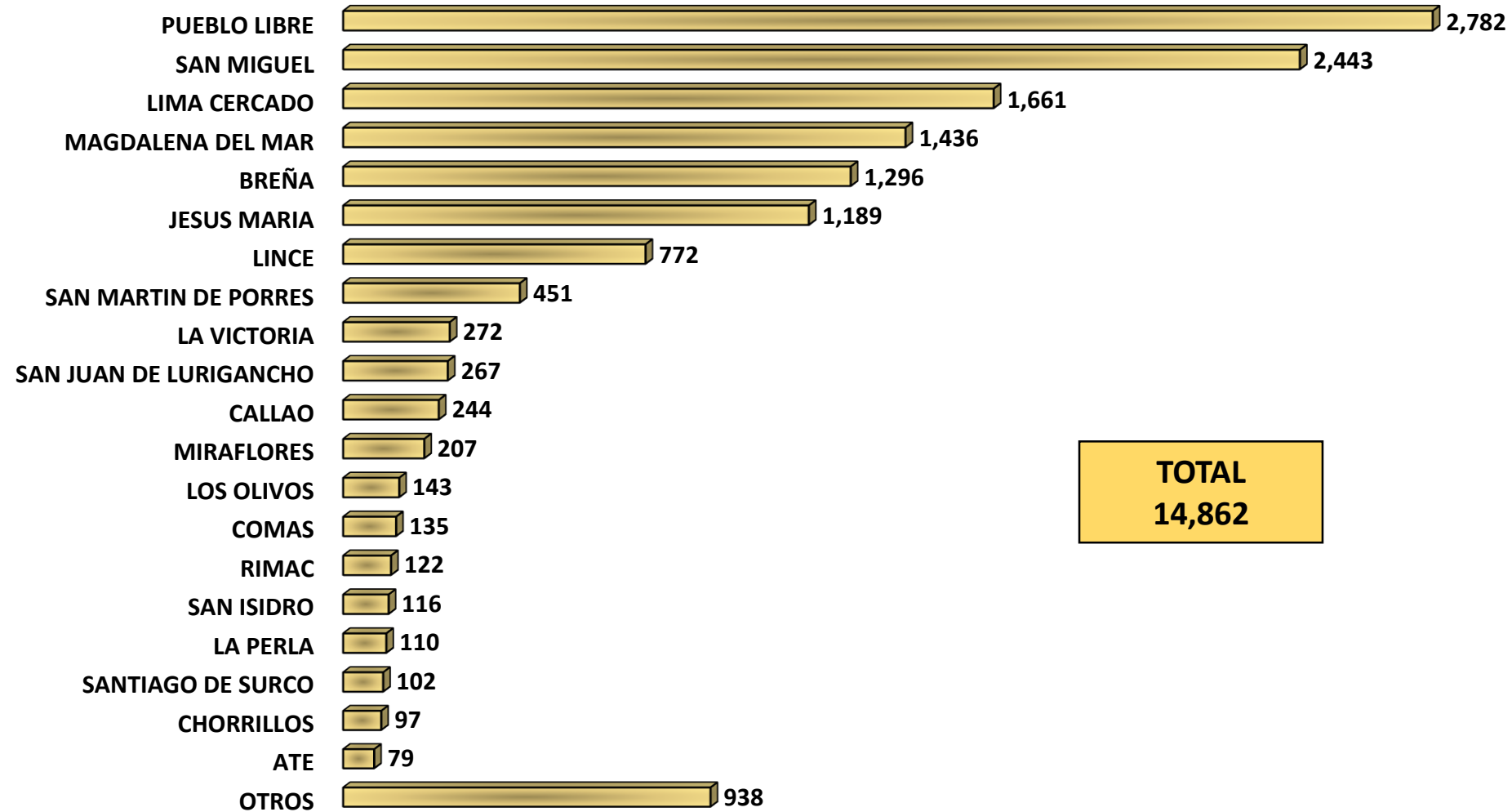
**PERIODO: ENE - MAR, 2022**





## ATENCIONES EN EMERGENCIA, SEGÚN DISTRITO DE PROCEDENCIA

**PERIODO: ENE - MAR, 2022**

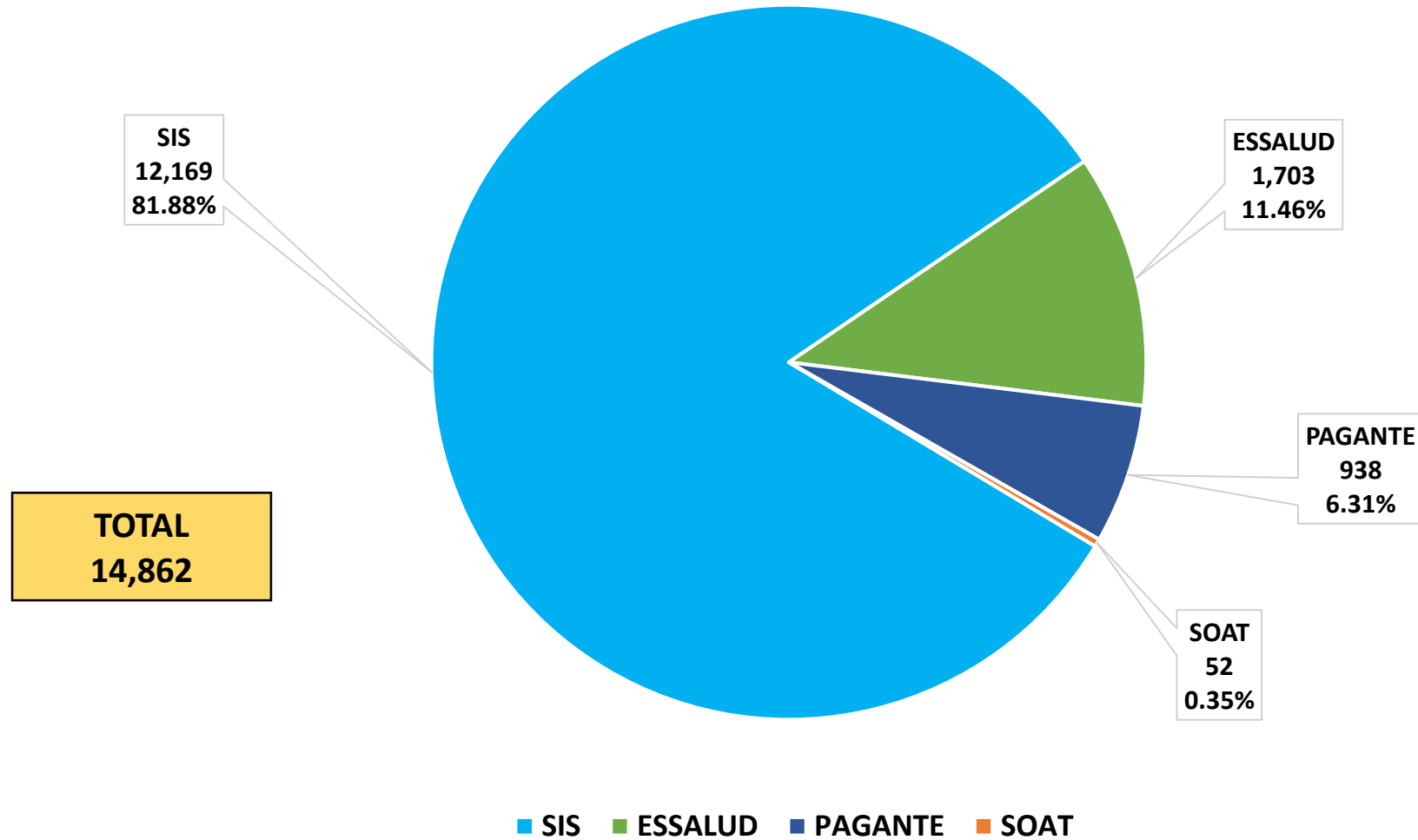


**TOTAL  
14,862**

# HOSPITAL SANTA ROSA - PUEBLO LIBRE

## ATENCIONES EN EMERGENCIA, SEGÚN FINANCIADOR

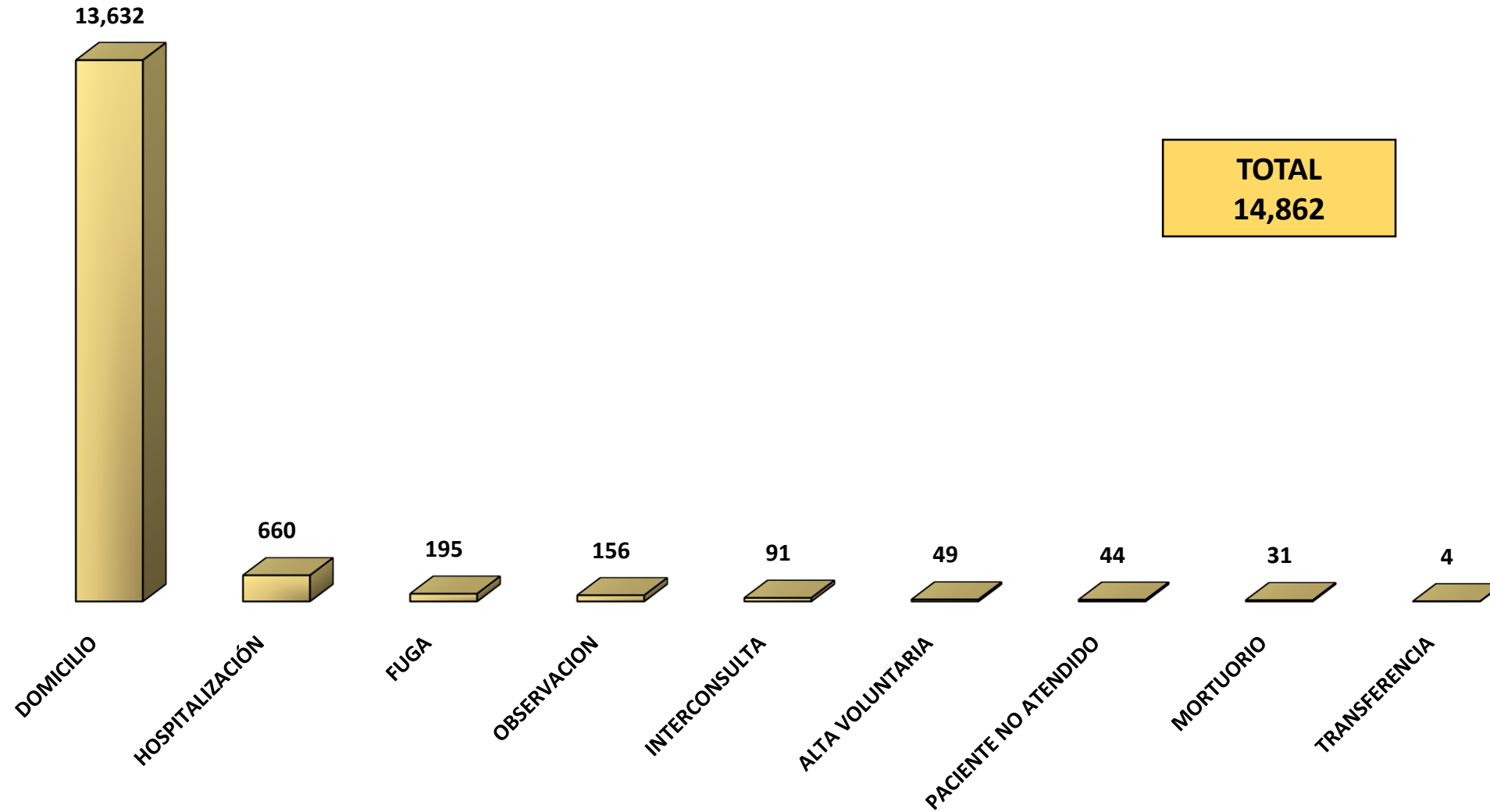
**PERIODO: ENE - MAR, 2022**



# HOSPITAL SANTA ROSA - PUEBLO LIBRE

## ATENCIONES EN EMERGENCIA, SEGÚN DESTINO POST ATENCIÓN

PERIODO: ENE - MAR, 2022

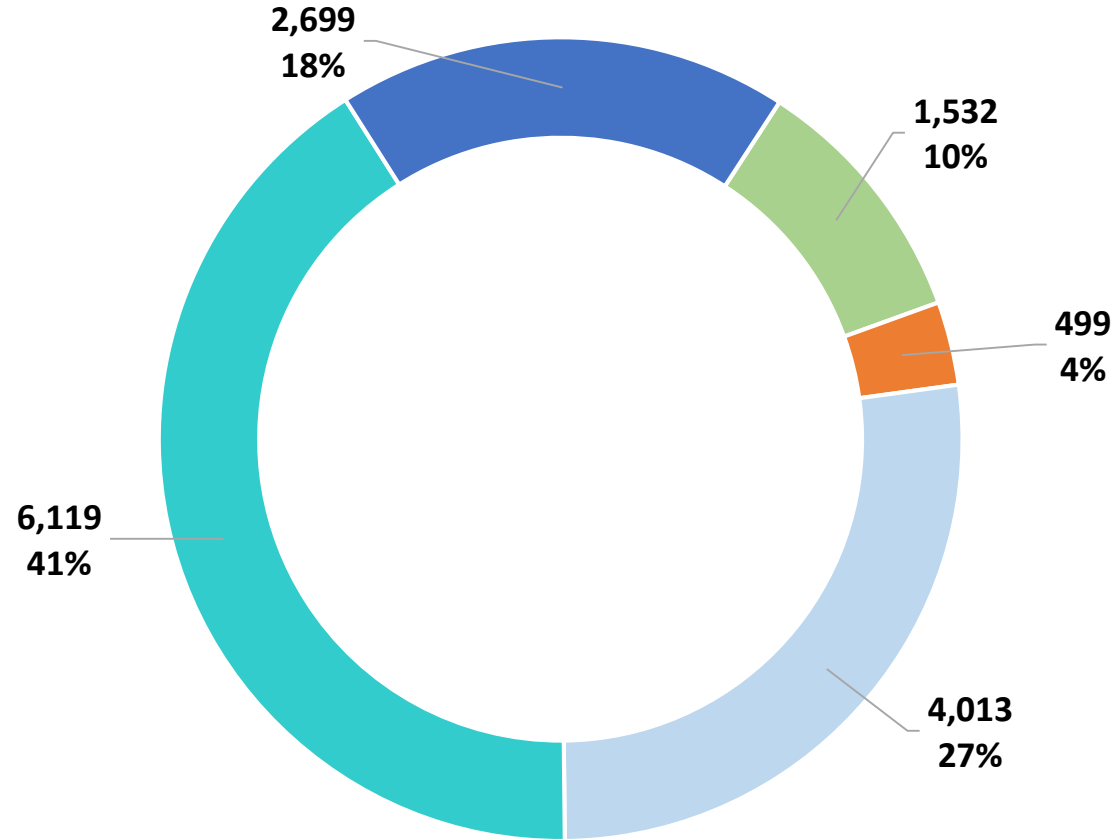


# HOSPITAL SANTA ROSA - PUEBLO LIBRE

## ATENCIONES EN EMERGENCIA, SEGÚN ETAPA DE VIDA

**PERIODO: ENE - MAR, 2022**

**TOTAL**  
**14,862**



■ [0-11] NIÑO   ■ [12-17] ADOLESCENTE   ■ [18-29] JOVEN   ■ [30-59] ADULTO   ■ [60 A MAS] ADULTO MAYOR



# HOSPITAL SANTA ROSA - PUEBLO LIBRE

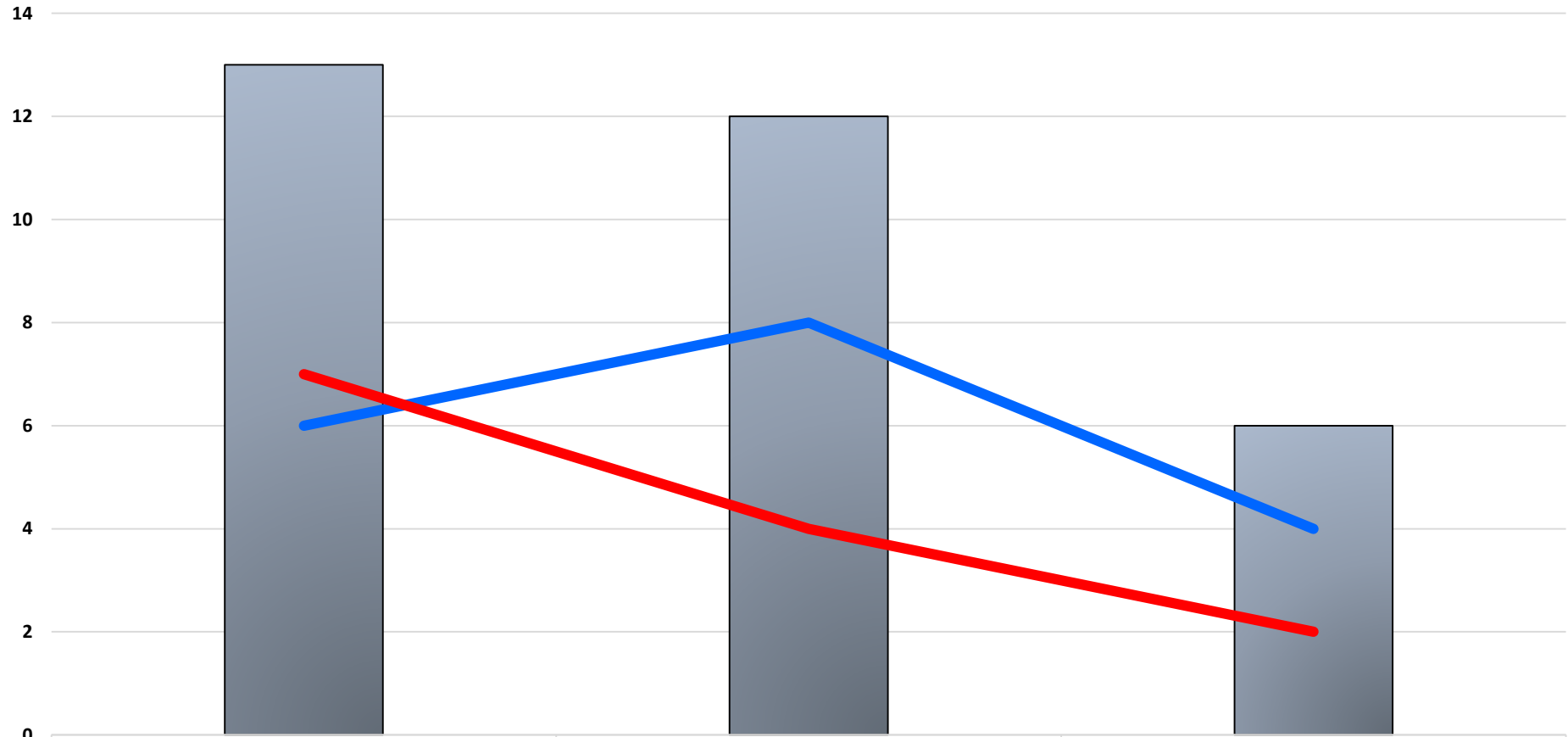
## FALLECIDOS MENSUALES EN EMERGENCIA, SEGÚN TIPO

**PERIODO: ENE - MAR, 2022**

**TOTAL**  
**31**

**NO COVID**  
**18 (58%)**

**SOSP. COVID**  
**13 (42%)**



	ENE	FEB	MAR
 TOTAL	13	12	6
 NO COVID	6	8	4
 SOSPECHOSO COVID	7	4	2