

HOSPITAL SANTA ROSA - PUEBLO LIBRE

INGRESOS HOSPITALARIOS DIARIOS, SEGÚN TIPO

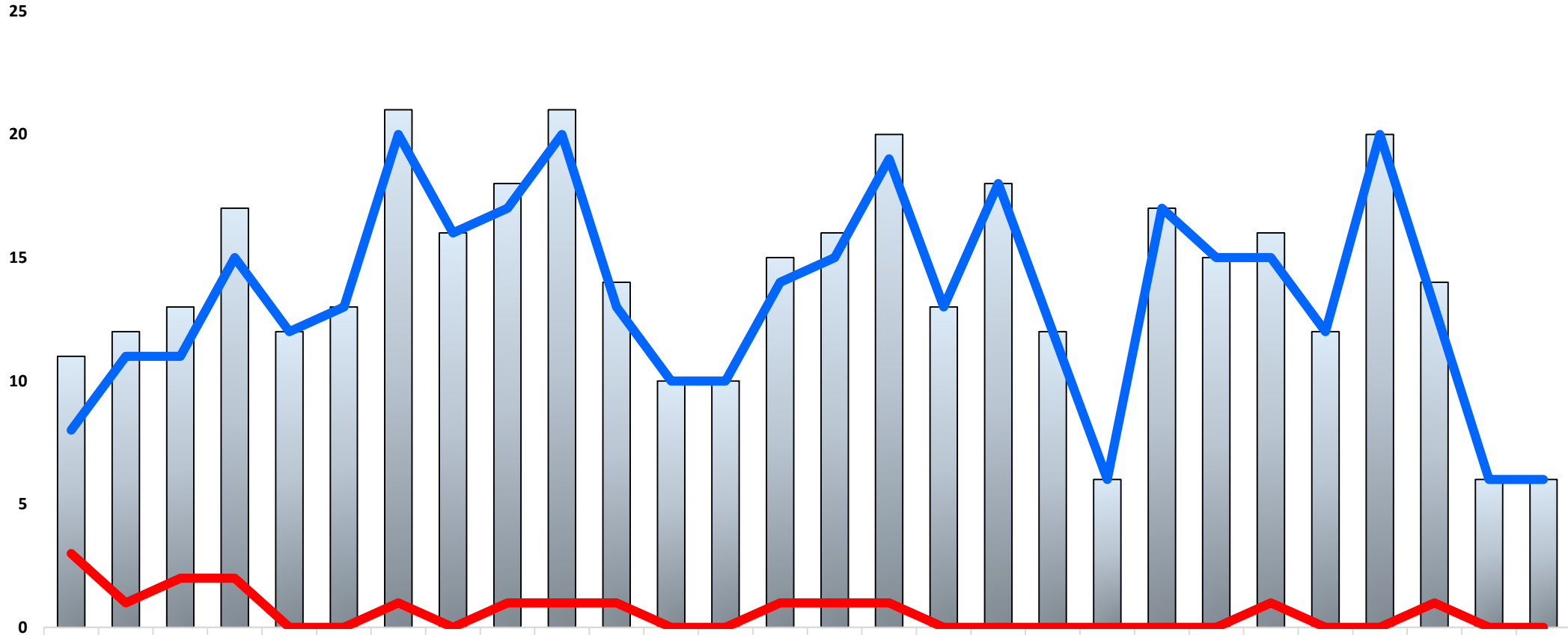
FEBRERO 2022

25

TOTAL
394

NO COVID
377 (79%)

COVID
17 (21%)



	1-Feb	2-Feb	3-Feb	4-Feb	5-Feb	6-Feb	7-Feb	8-Feb	9-Feb	10-Feb	11-Feb	12-Feb	13-Feb	14-Feb	15-Feb	16-Feb	17-Feb	18-Feb	19-Feb	20-Feb	21-Feb	22-Feb	23-Feb	24-Feb	25-Feb	26-Feb	27-Feb	28-Feb
TOTAL	11	12	13	17	12	13	21	16	18	21	14	10	10	15	16	20	13	18	12	6	17	15	16	12	20	14	6	6
COVID	3	1	2	2	0	0	1	0	1	1	1	0	0	1	1	1	0	0	0	0	0	0	1	0	0	1	0	0
NO COVID	8	11	11	15	12	13	20	16	17	20	13	10	10	14	15	19	13	18	12	6	17	15	15	12	20	13	6	6

HOSPITAL SANTA ROSA - PUEBLO LIBRE

INGRESOS HOSPITALARIOS, SEGÚN SERVICIO

FEBRERO 2022

