

# Sala Situacional

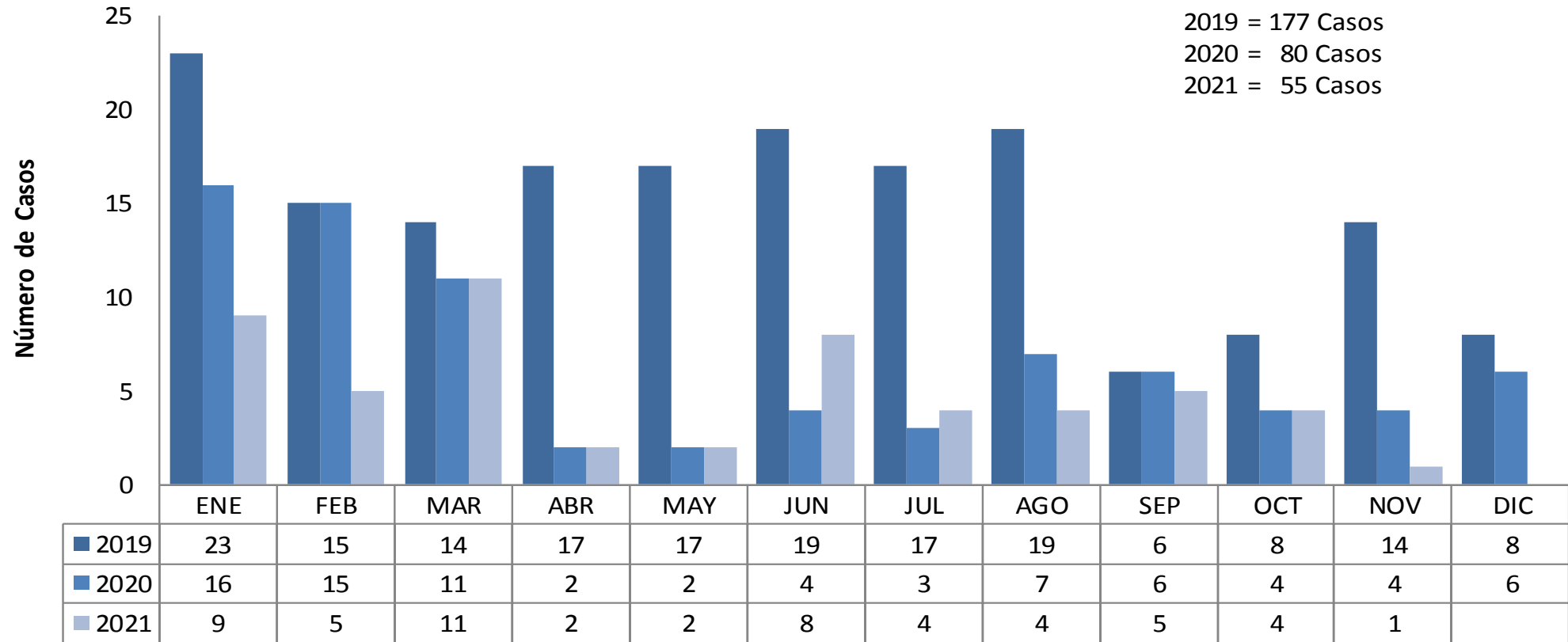
## “HOSPITAL SANTA ROSA”

Año 2021 (SE. 49)

# Notificación de Casos de Enfermedades Sujetas a Vigilancia Epidemiológica Hospital Santa Rosa - Años 2019 – 2021 (SE. 49)

Diagnóstico	2019	2020	2021
Bartonelosis	1		
Brucelosis	5	1	
Dengue c/signos de alarma		6	1
Dengue s/signos de alarma	8	5	8
Difteria			1
Enf. Chagas	2		
Enferm. Arañarzo de Gato	7	4	
ESAVI	1		1
Fiebre Chikungunya	1	1	
Hidatidosis	6	1	
Influenza	38	2	3
Leishmaniasis cutánea	2		1
Leptospirosis	6	3	5
Malaria Vivax	8	2	
Microcefalia	2		
Muerte Materna			1
Rubéola	6	1	
Sarampiòn	9	2	
Sífilis Cong.	11	23	6
Sífilis materna	13	21	9
Sind. Guillain Barre	5		
TBC Extrapulm.	7	1	5
TBC Pulm. C/Conf. Bact.	13	5	11
TBC Pulm. S/Conf. Bact.	4		2
Tos ferina	8	1	1
Varicela sin Complic.	12	1	
ZIKA	2		
<b>Total general</b>	<b>177</b>	<b>80</b>	<b>55</b>

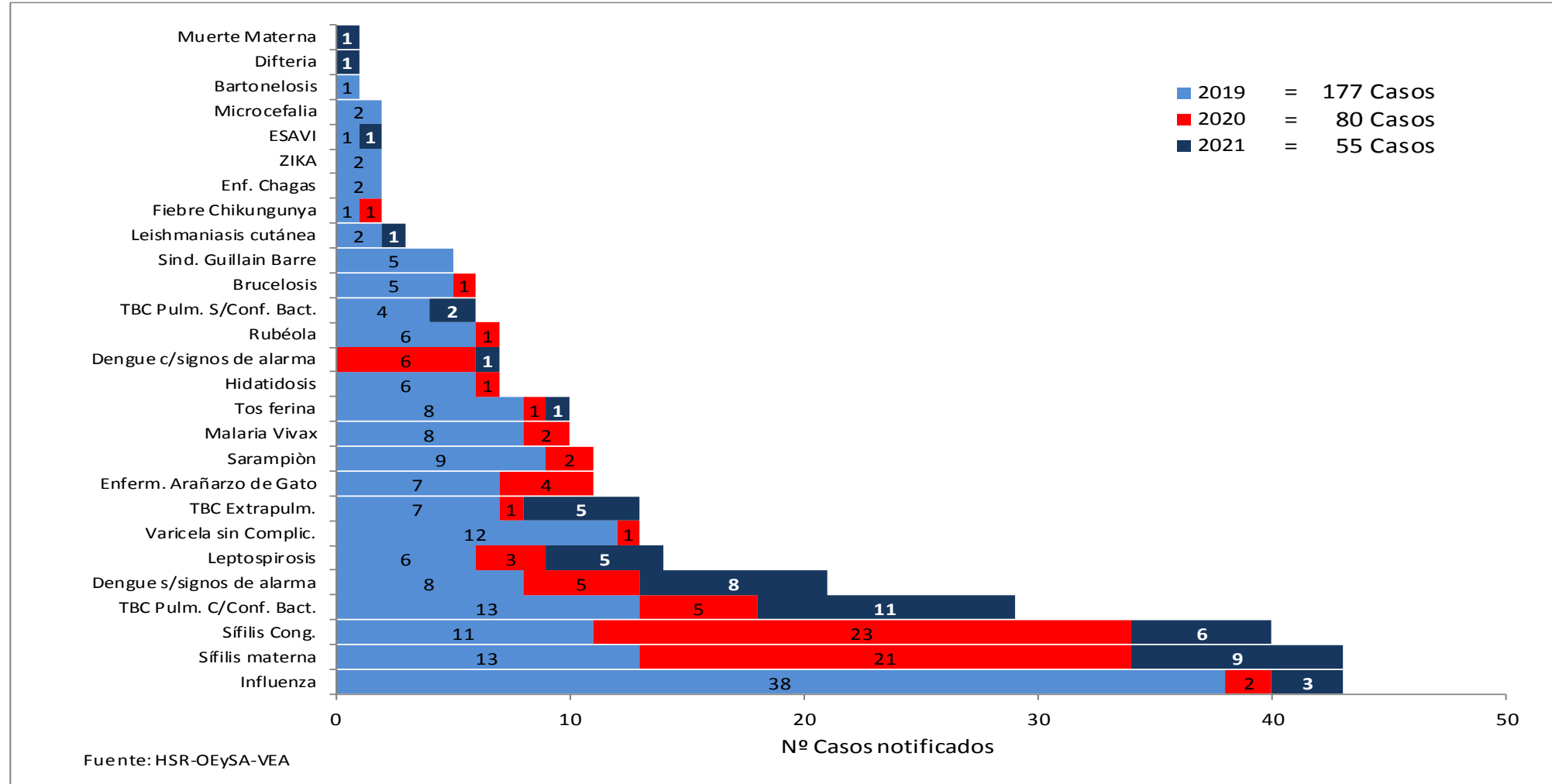
# Notificación de Casos de Enfermedades Sujetas a Vigilancia Epidemiológica Hospital Santa Rosa - Años 2019 – 2021 (SE. 49)



Fuente: HSR-OEySA-VEA

# Clasificación de las Enfermedades Sujetas a Vigilancia Epidemiológica, según tipo de diagnóstico

## Hospital Santa Rosa - Años 2019 – 2021 (SE. 49)



# Clasificación de las Enfermedades Sujetas a Vigilancia Epidemiológica, según tipo de diagnóstico

## Hospital Santa Rosa - Años 2020 – 2021 (SE. 49)

Diagnóstico	2020			Total 2020	2021			Total 2021	Total general
	Confirmado	Descartado	Probable		Confirmado	Descartado	Probable		
Brucelosis		1		1					1
Dengue c/signos de alarma	4	2		6		1		1	7
Dengue s/signos de alarma	1	4		5	3	5		8	13
Enferm. Arañarzo de Gato	2	2		4					4
ESAVI							1	1	1
Fiebre Chikungunya		1		1					1
Hidatidosis		1		1					1
Influenza			2	2		3		3	5
Leishmaniasis cutánea						1		1	1
Leptospirosis		3		3	2	3		5	8
Malaria Vivax	2			2					2
Muerte Materna					1			1	1
Rubéola		1		1					1
Sarampión		2		2					2
Sífilis Cong.	6	17		23	1	4	1	6	29
Sífilis materna	18	3		21	9			9	30
TBC Extrapulm.	1			1	5			5	6
TBC Pulm. C/Conf. Bact.	5			5	11			11	16
TBC Pulm. S/Conf. Bact.					2			2	2
Tos ferina		1		1		1		1	2
Varicela sin Complic.	1			1					1
Difteria						1		1	1
<b>Total general</b>	<b>40</b>	<b>38</b>	<b>2</b>	<b>80</b>	<b>34</b>	<b>19</b>	<b>2</b>	<b>55</b>	<b>135</b>

## Notificación de Casos de Dengue, según Tipo de diagnóstico y Procedencia Hospital Santa Rosa - Años 2019 – 2021 (SE. 49)

Departamento	2019		Total 2019	2020		Total 2020	2021		Total 2021	Total general
	Confirmado	Descartado		Confirmado	Descartado		Confirmado	Descartado		
AMAZONAS							1		1	1
BRASIL					1	1				1
CAJAMARCA	1		1							1
COSTA RICA		1	1							1
CUSCO		1	1	1		1				2
LIMA		1	1		1	1	1	6	7	9
LORETO				3		3				3
MADRE DE DIOS					1	1				1
PIURA		1	1							1
SAN MARTIN		1	1		1	1				2
TUMBES		1	1				1		1	2
UCAYALI					2	2				2
VENEZUELA		1	1							1
BOLIVIA				1		1				1
<b>Total general</b>	<b>1</b>	<b>7</b>	<b>8</b>	<b>5</b>	<b>6</b>	<b>11</b>	<b>3</b>	<b>6</b>	<b>9</b>	<b>28</b>

# Sintomáticos Respiratorios Sospechosos de COVID-19, según tipo de muestra.

## Hospital Santa Rosa

### Años 2020 – 2021 (SE. 49)

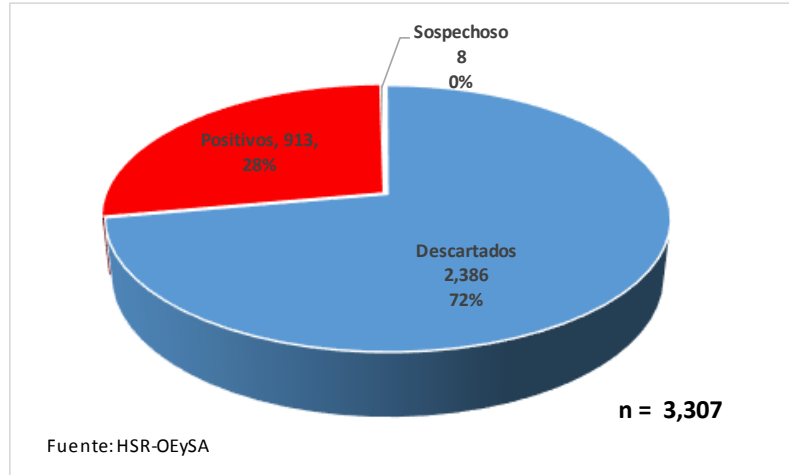
Año	Fecha	Pacientes Sintomáticos Respiratorios											Total Casos Positivos (2)
		Atenciones en Triaje Diferenciado	Pruebas Moleculares	Clasificación			Pruebas Rápidas	Clasificación		Pruebas Antigénicas	Clasificación		
				Descartados	Positivos	Sospechoso		Reactivo (1)	No Reactivo		Reactivo	No Reactivo	
<b>2020</b>	Del 06 marzo al 31 Diciembre	11,407	1,367	1,000	367		11,811	3,647	8,164				3,648
<b>2021</b>	Del 01 al 31 Ene	1,164	339	178	160	1	1,277	329	948	22	6	16	340
	Del 01 al 28 Feb	966	312	205	105	2	569	146	423	464	156	308	302
	Del 01 al 31 Mar	939	201	134	67		44	8	36	1,001	279	722	396
	Del 01 al 30 Abr	1,049	198	142	56		362	144	218	846	269	577	390
	Del 01 al 31 May	756	151	110	41		422	165	257	608	157	451	250
	Del 01 al 30 Jun	530	130	77	52	1	483	175	308	474	93	381	155
	Del 01 al 31 Jul	573	112	100	12		481	251	230	536	68	468	98
	Del 01 al 31 Ago	563	102	90	12		443	261	182	458	64	394	90
	Del 01 al 30 Set	516	131	113	18		404	219	185	411	73	338	121
	Del 01 al 31 Oct	511	117	107	10		403	166	237	436	78	358	102
	Del 01 al 30 Nov	602	111	102	9		412	178	234	517	89	428	109
	01/12/2021	22	1	1			16	9	7	22	5	17	6
	02/12/2021	33	7	6	1		17	8	9	20	5	15	6
	03/12/2021	26	6	4	2		12	6	6	17	3	14	6
	04/12/2021	20	3	3			18	10	8	17	7	10	8
	05/12/2021	7					10	5	5	6	1	5	1
	06/12/2021	30	2	2			13	7	6	29	6	23	6
	07/12/2021	2	4	4			17	6	11	1		1	
	08/12/2021	22					12	7	5	18	7	11	7
	09/12/2021	22	8	7	1		13	4	9	18	3	15	4
10/12/2021	21	4			4	18	8	10	16		16		
11/12/2021	17	1	1			11	6	5	16	3	13	3	
<b>Total</b>		<b>19,798</b>	<b>3,307</b>	<b>2,386</b>	<b>913</b>	<b>8</b>	<b>17,268</b>	<b>5,765</b>	<b>11,503</b>	<b>5,953</b>	<b>1,372</b>	<b>4,581</b>	<b>6,048</b>

(1) Se considera todos los resultados de las Pruebas rápidas serológicas: IgG+, IgM+ ó IgM e IgG+

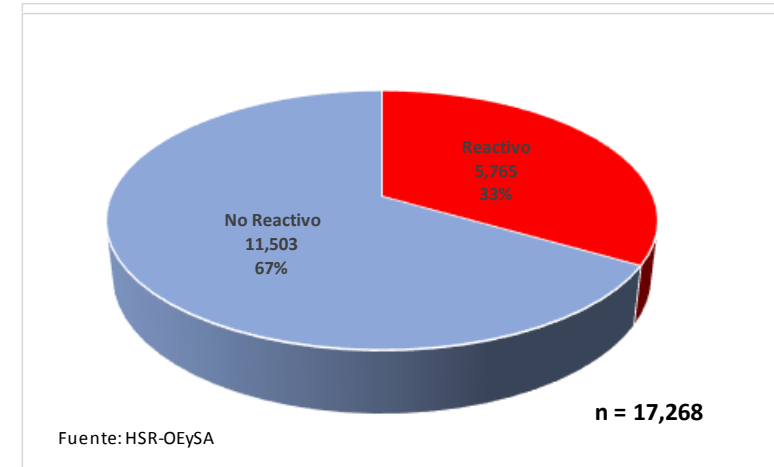
(2) Se considera a todos los pacientes con resultado positivos del Hospital Santa Rosa, incluyendo los resultados externos de los hospitalizados.

# Sintomáticos Respiratorios Sospechosos de COVID-19, según tipo de muestra. Hospital Santa Rosa Años 2020 – 2021 (SE. 49)

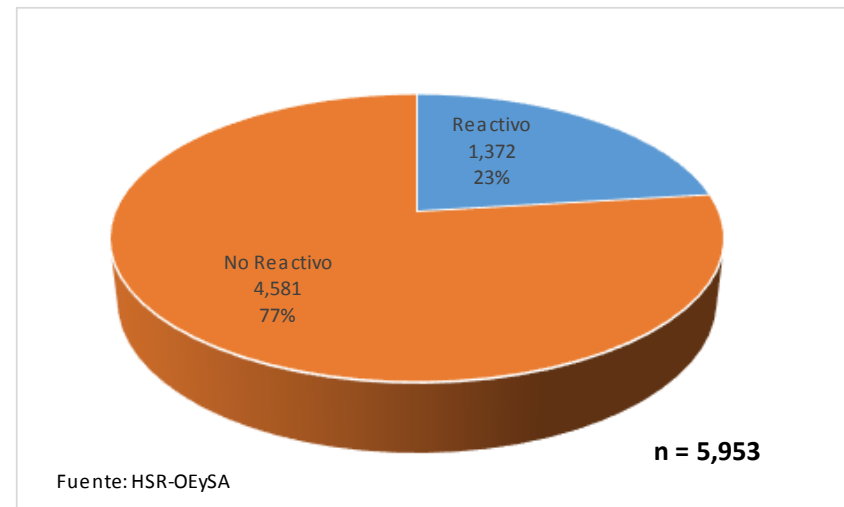
## Pruebas Moleculares



## Prueba Rápida

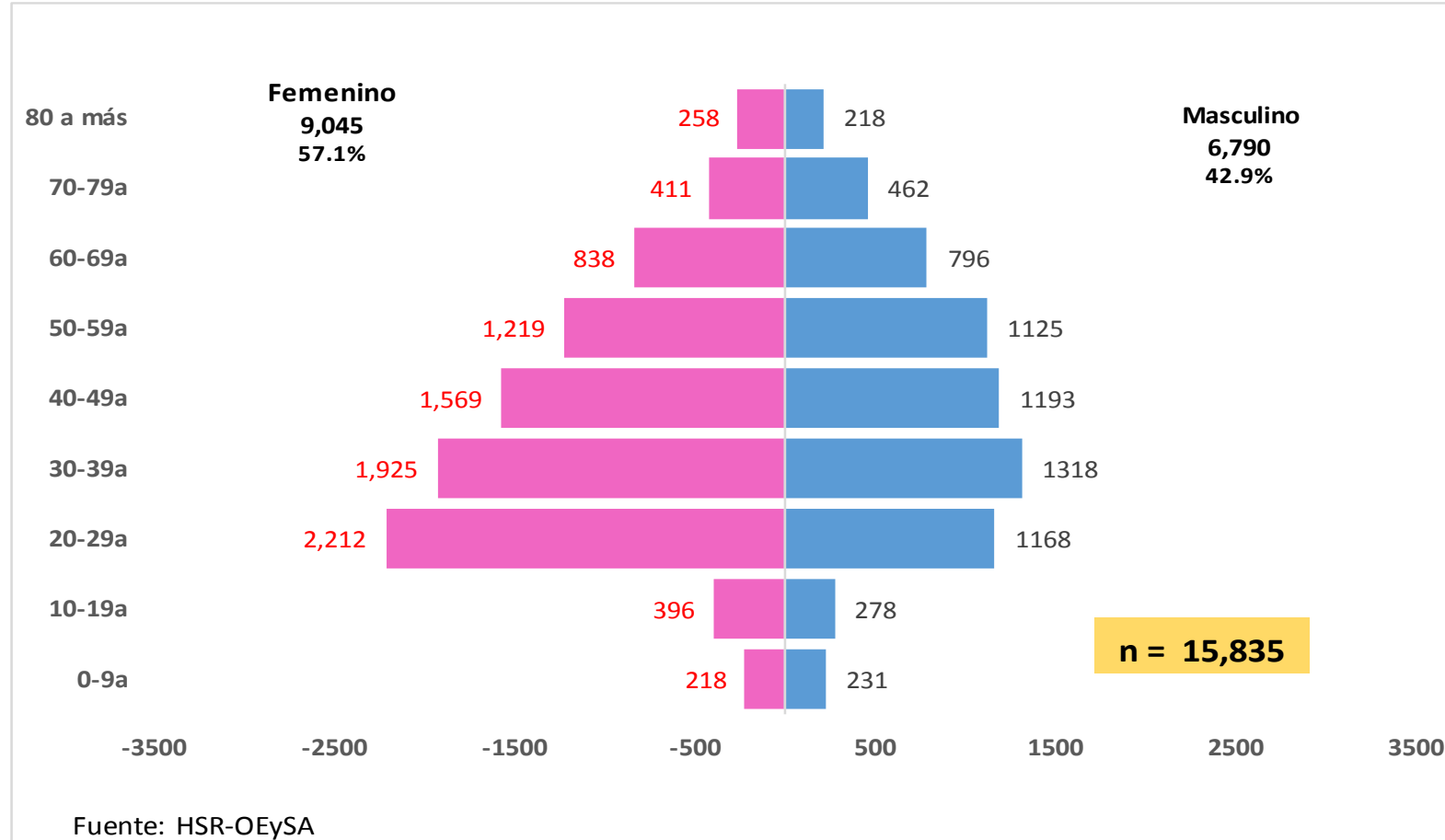


## Pruebas Antigénicas

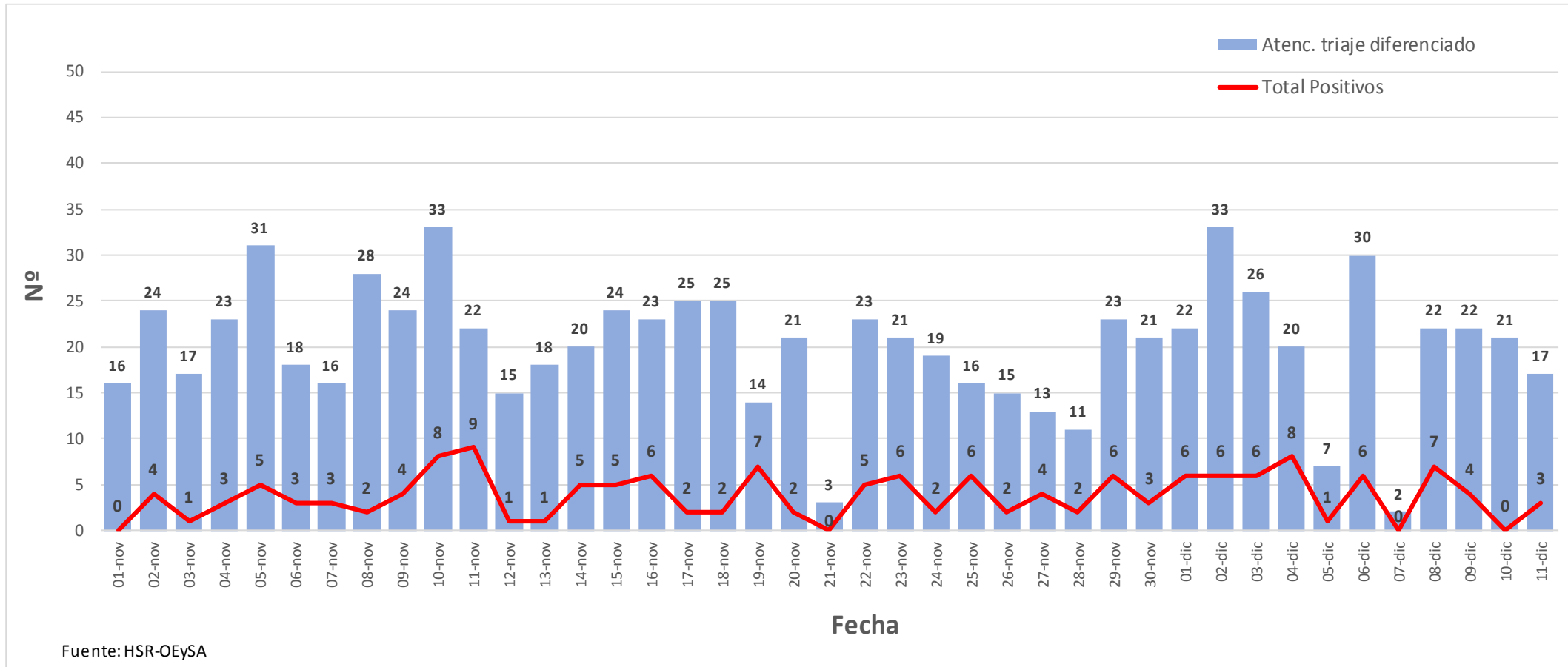




# Sintomáticos Respiratorios sospechosos de COVID-19, según sexo y grupo de edad. Hospital Santa Rosa Años 2020 – 2021 (SE. 49)



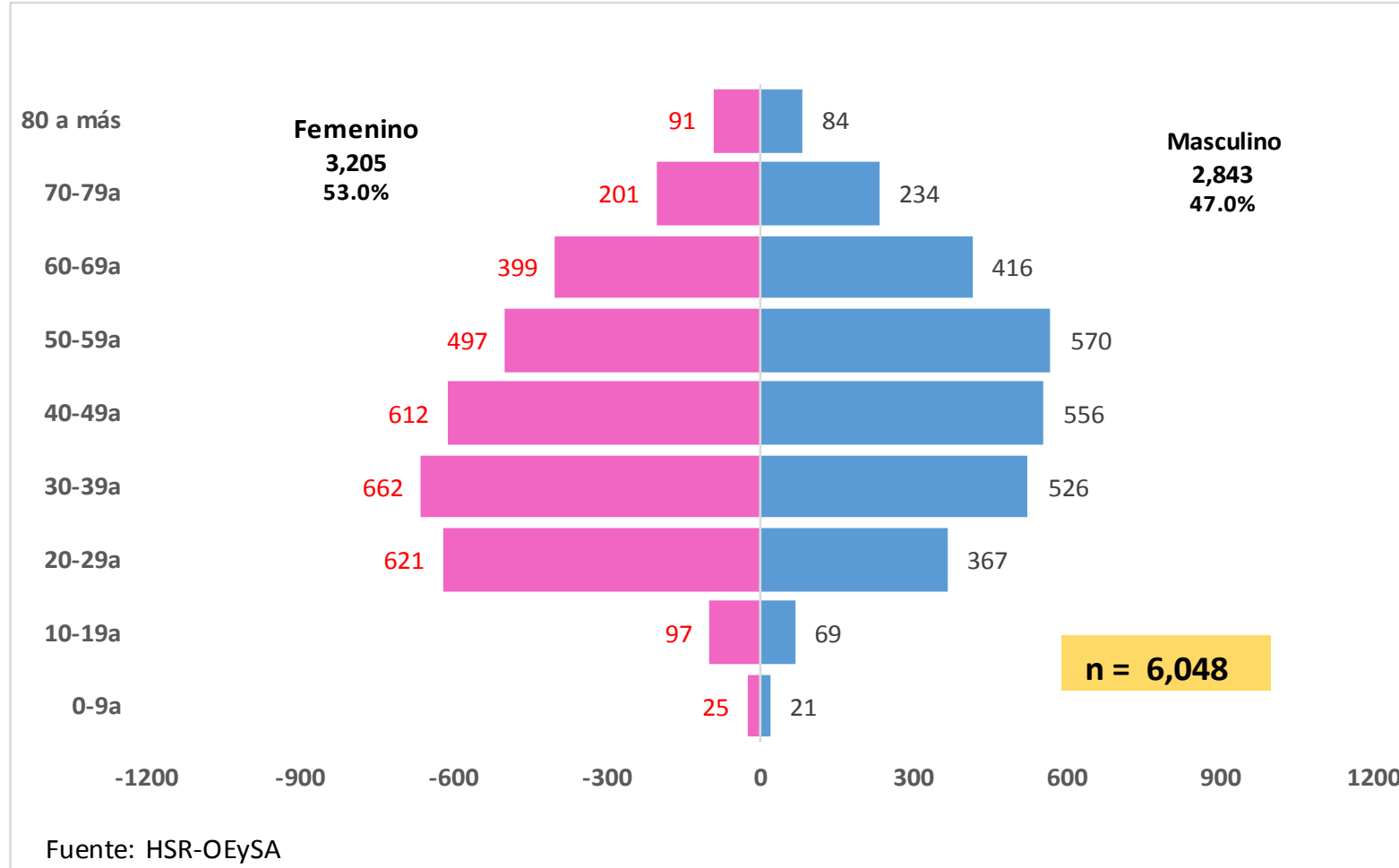
# Comportamiento de casos positivos de Covid -19 Hospital Santa Rosa Del 01 de noviembre 2021 al 11 de diciembre 2021



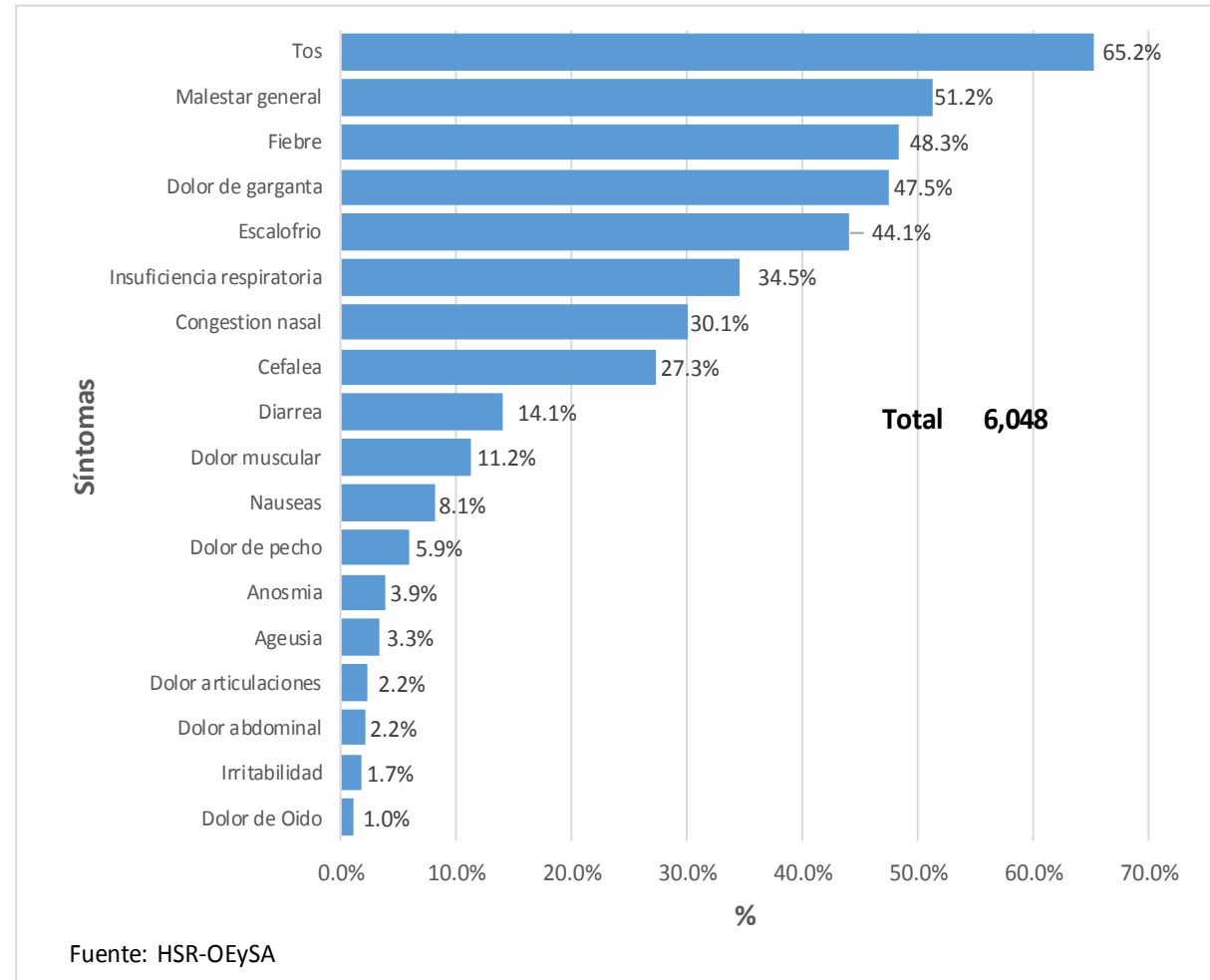
# Casos Positivos a COVID-19, según sexo y grupo edad

## Hospital Santa Rosa

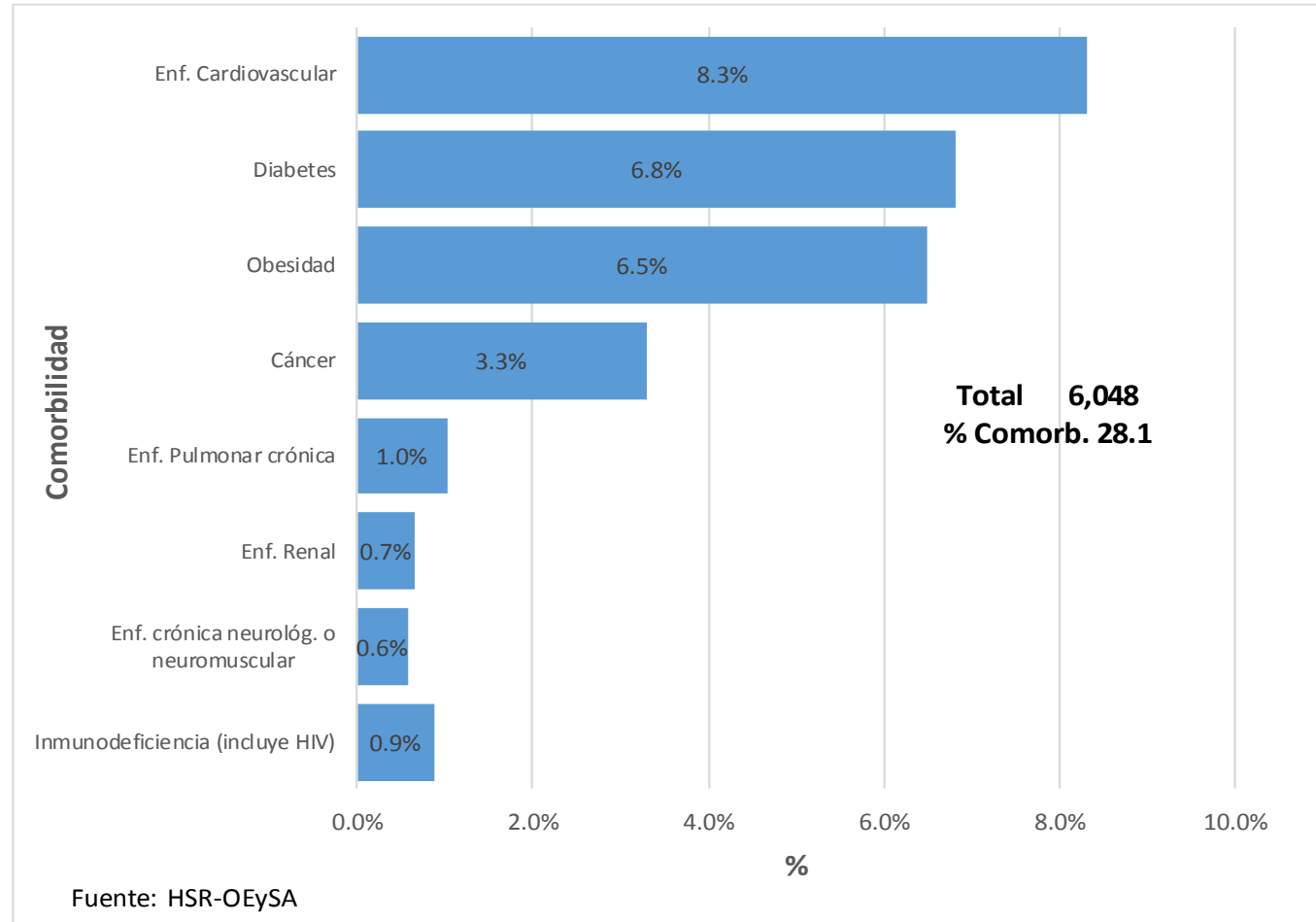
### Años 2020 - 2021 (SE. 49)



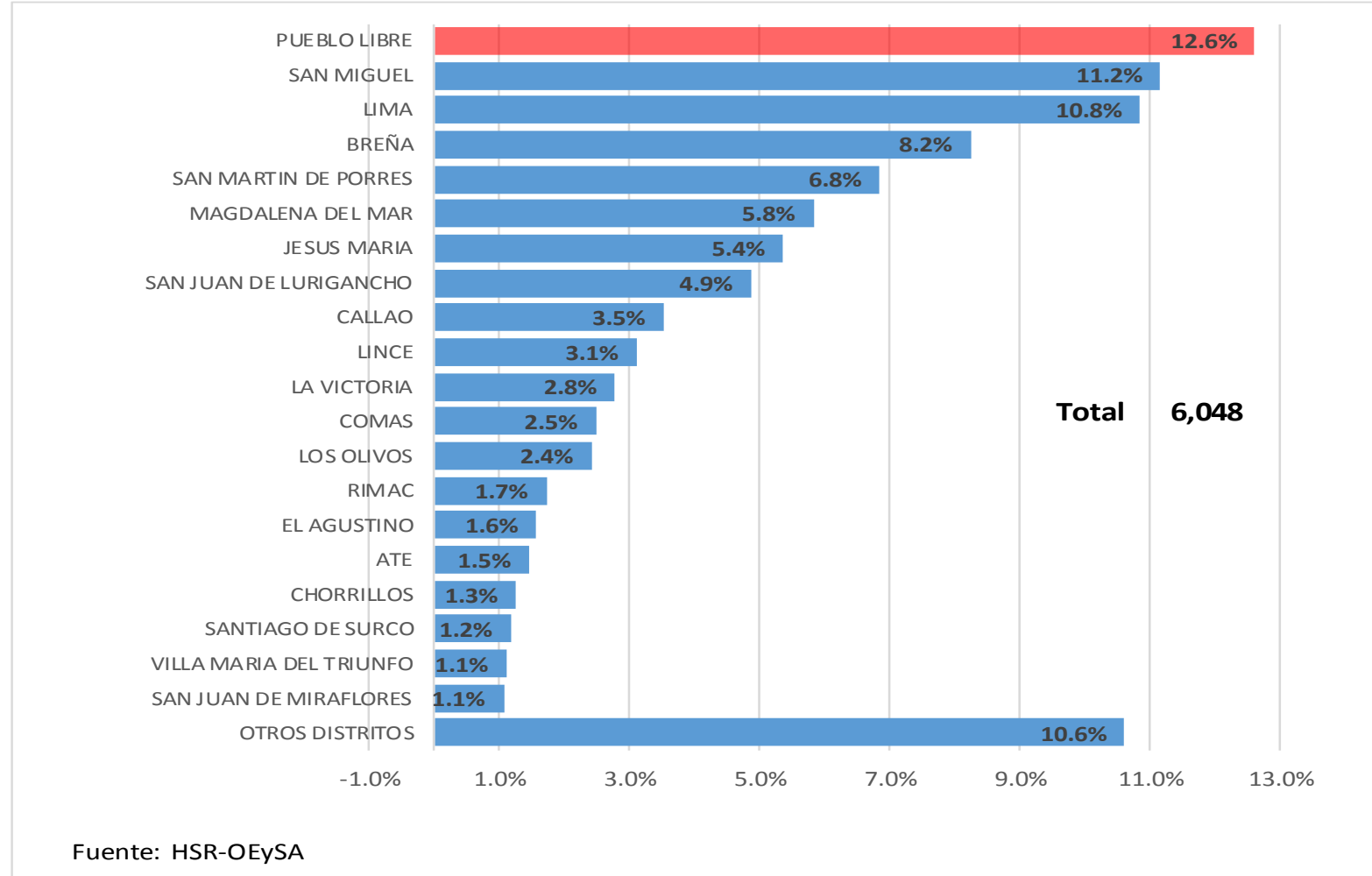
## Casos Positivos a COVID-19, según síntomas presentados Hospital Santa Rosa Años 2020 – 2021 (SE. 49)



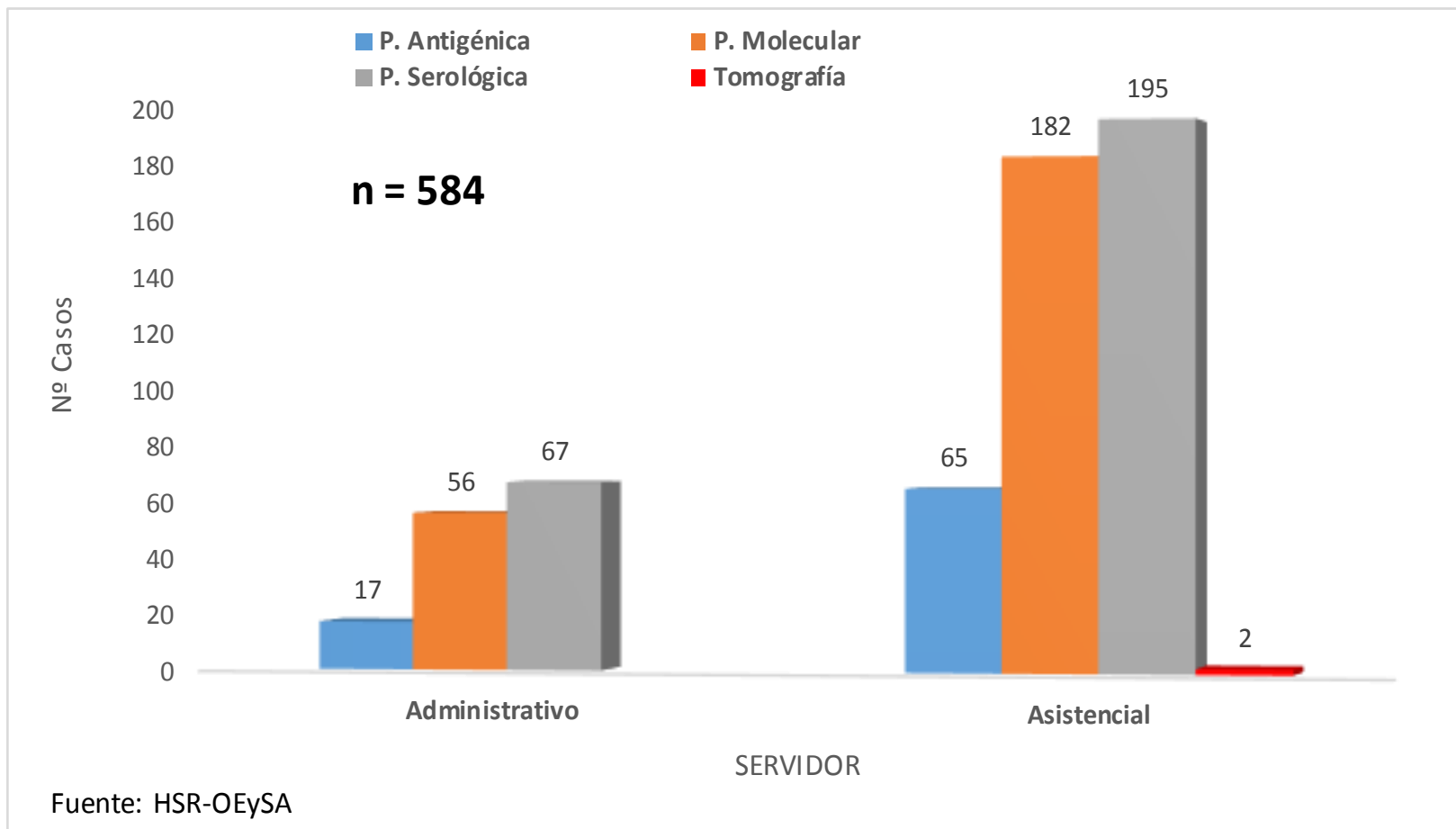
## Casos Positivos a COVID-19, según comorbilidad presentada Hospital Santa Rosa Años 2020 – 2021 (SE. 49)



# Casos Positivos a Covid19, según lugar de residencia Hospital Santa Rosa Años 2020 – 2021 (SE. 49)



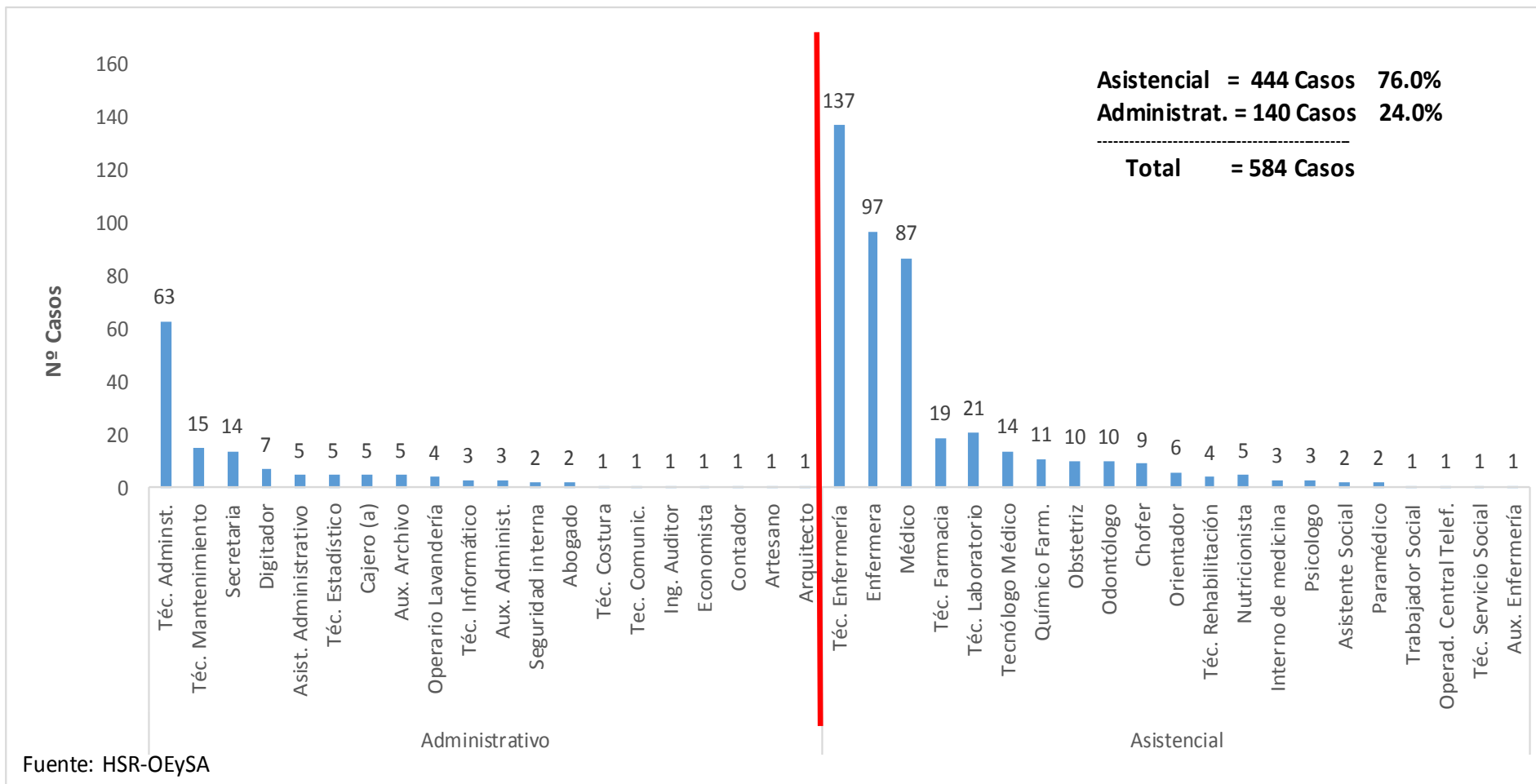
# Casos positivos a Covid19 en Trabajadores de Salud según Tipo de prueba. Hospital Santa Rosa Años 2020 – 2021 (SE. 49)



# Casos positivos a Covid19 en Trabajadores de Salud según cargo

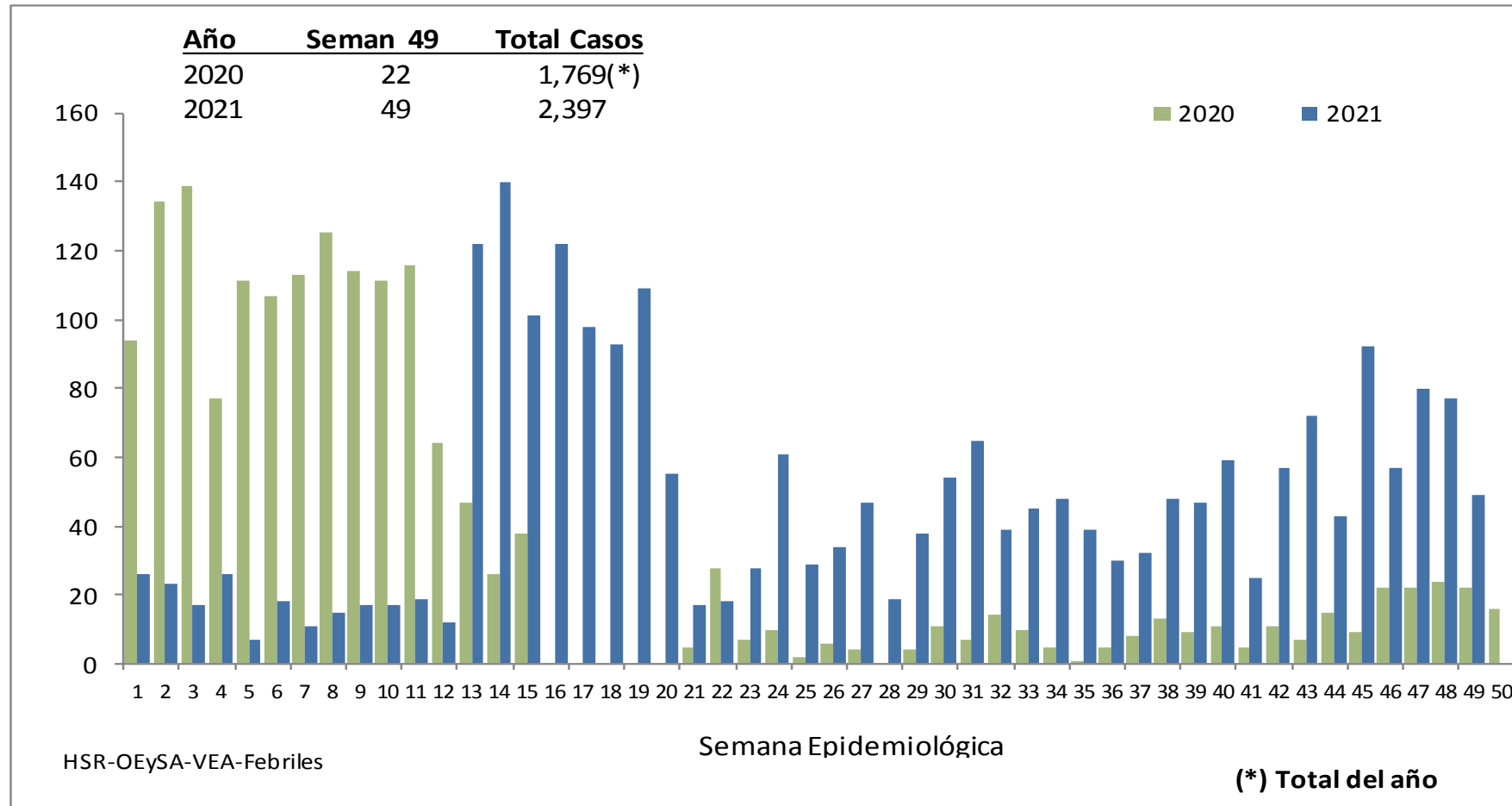
## Hospital Santa Rosa

### Años 2020 – 2021 (SE. 49)

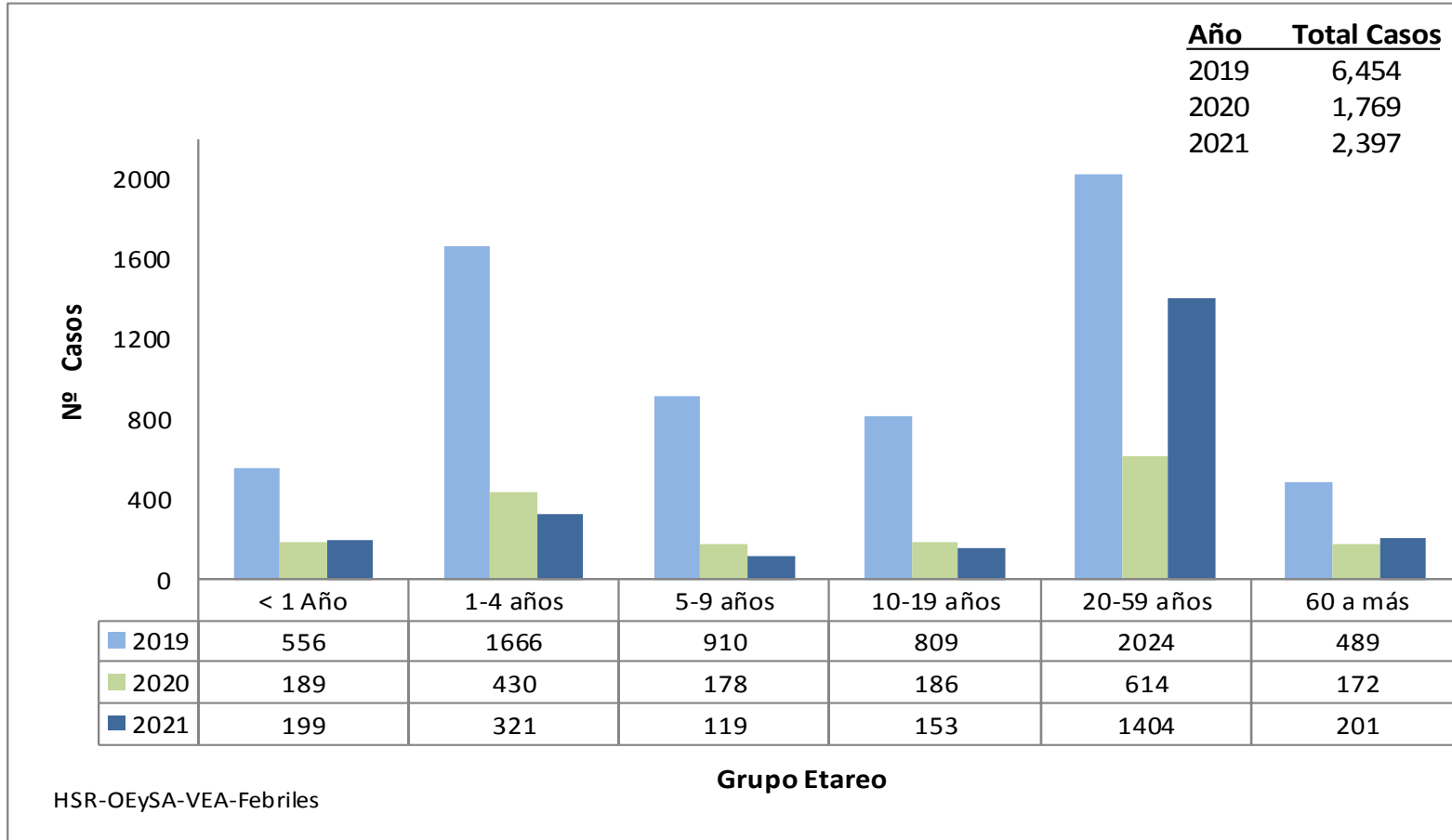




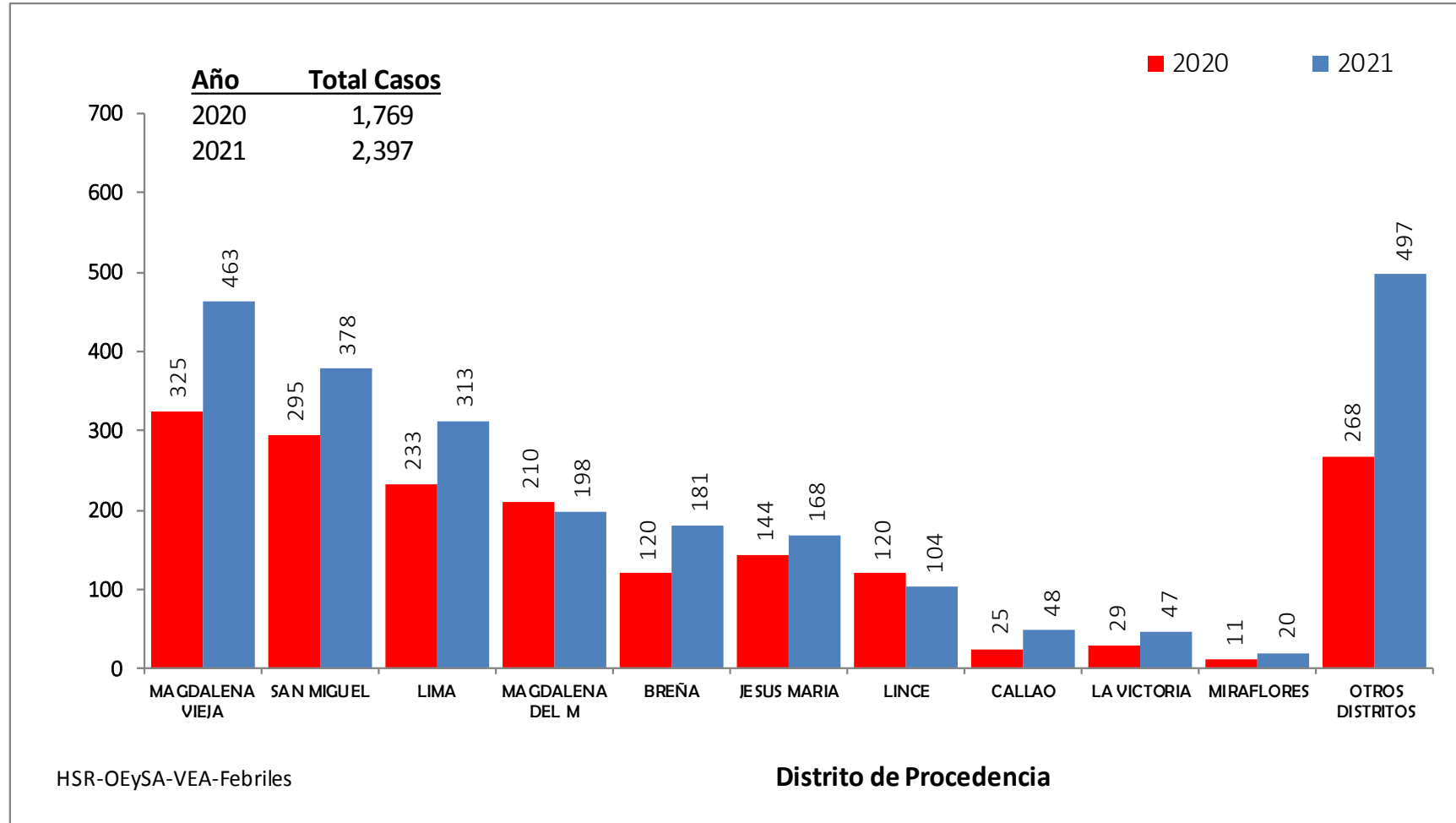
# Comportamiento Semanal de Febriles Hospital Santa Rosa - Años 2020 – 2021 (SE. 49)



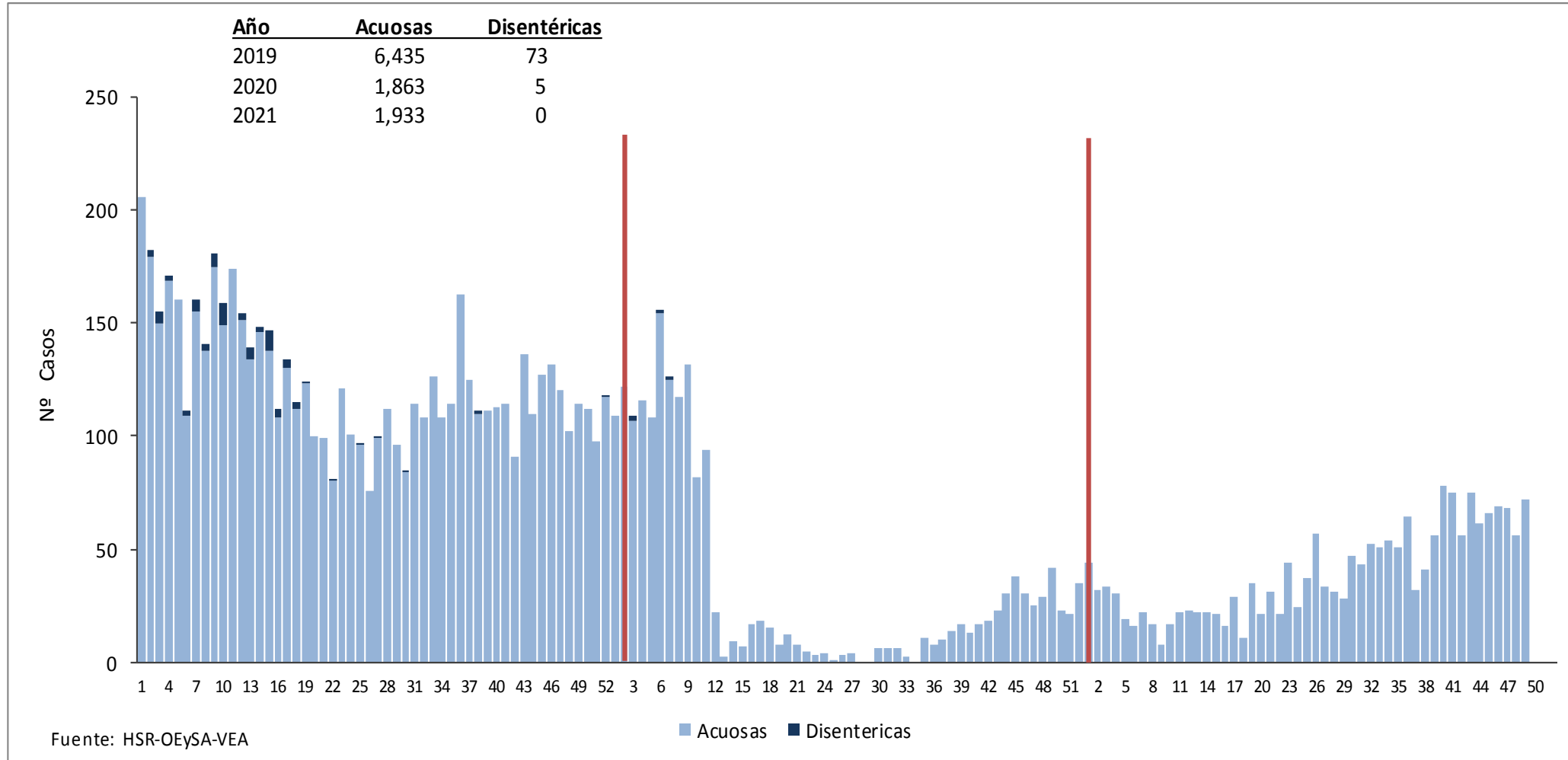
## Febriles según grupo de edad Hospital Santa Rosa - Años 2020 – 2021 (SE. 49)



# Comportamiento Semanal de Febriles, según distrito de procedencia Hospital Santa Rosa - Años 2020 – 2021 (SE. 49)

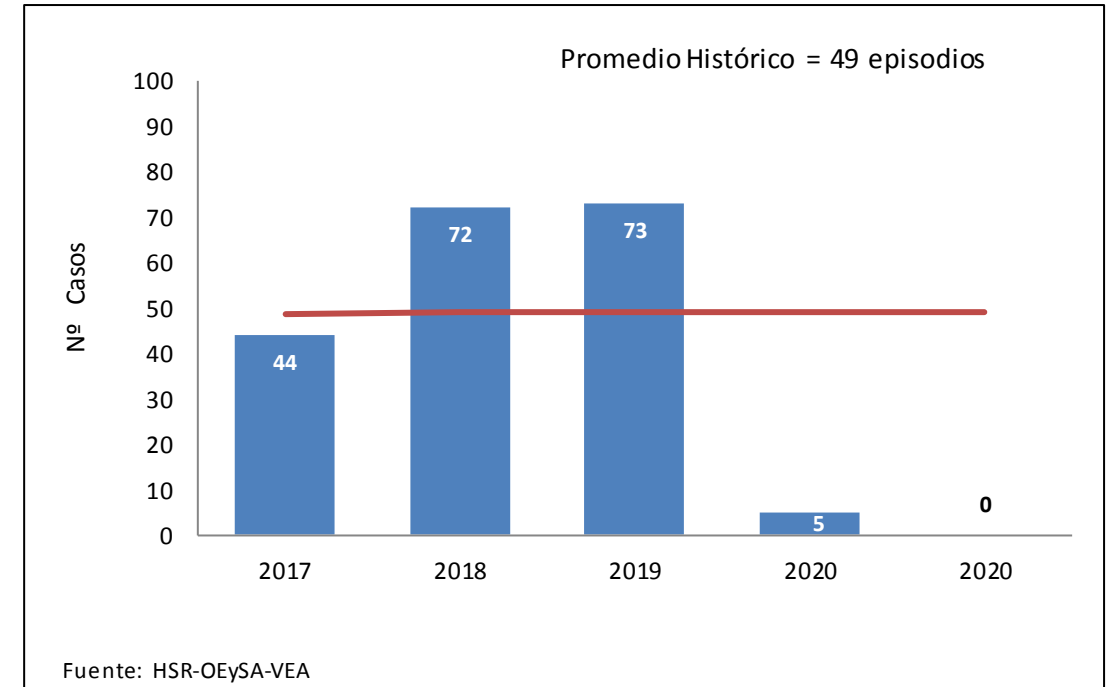
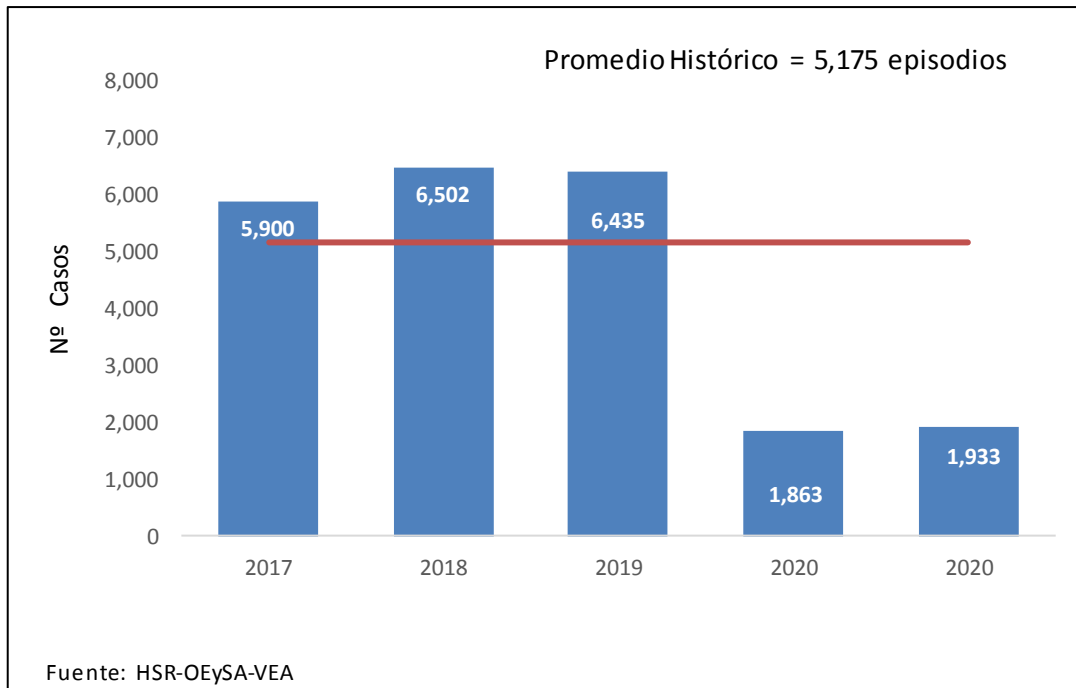


# Comportamiento Semanal de EDAs Hospital Santa Rosa - Años 2019 – 2021 (SE. 49)

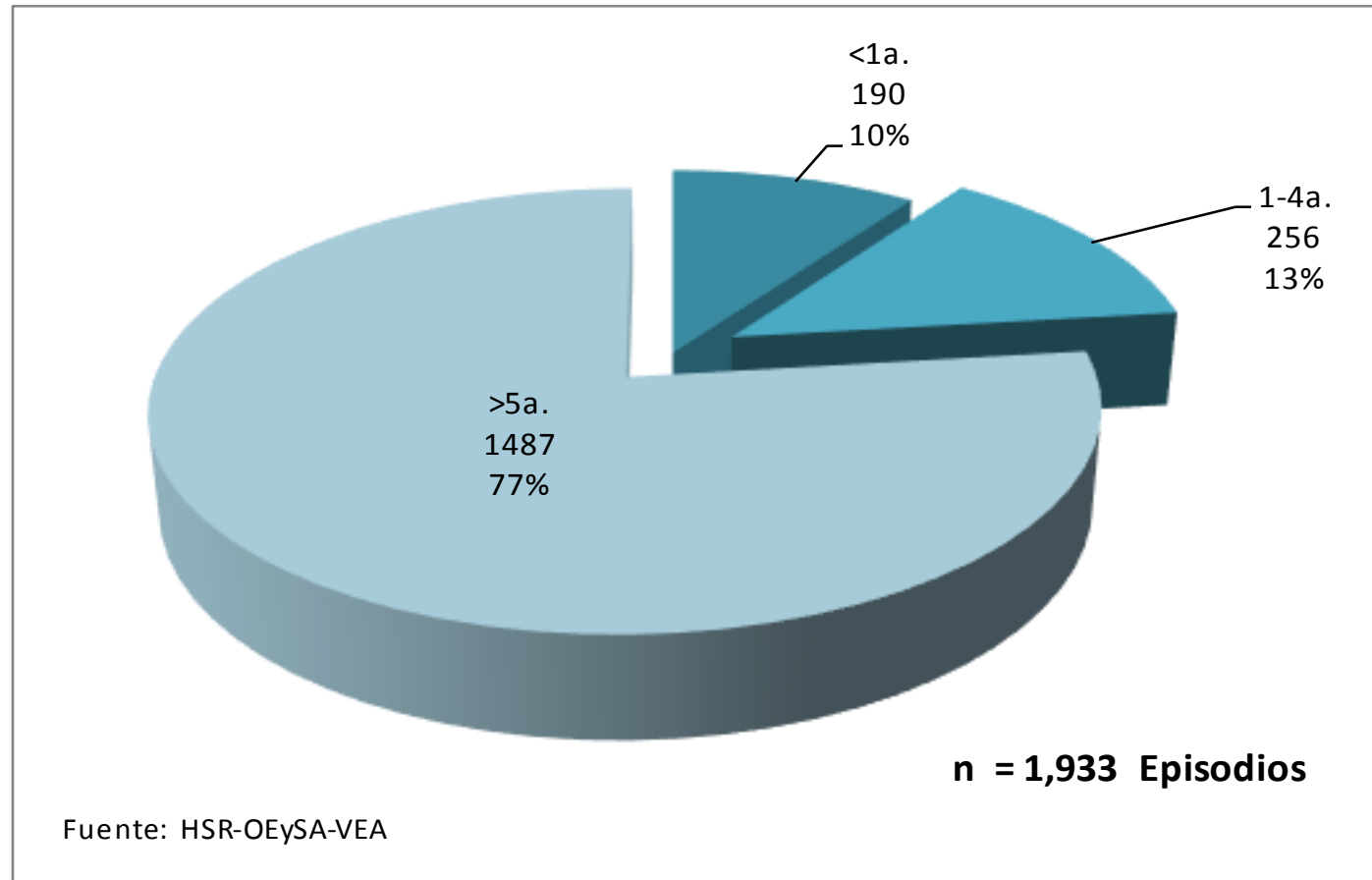


# EDAs Acuosas y Disentericas

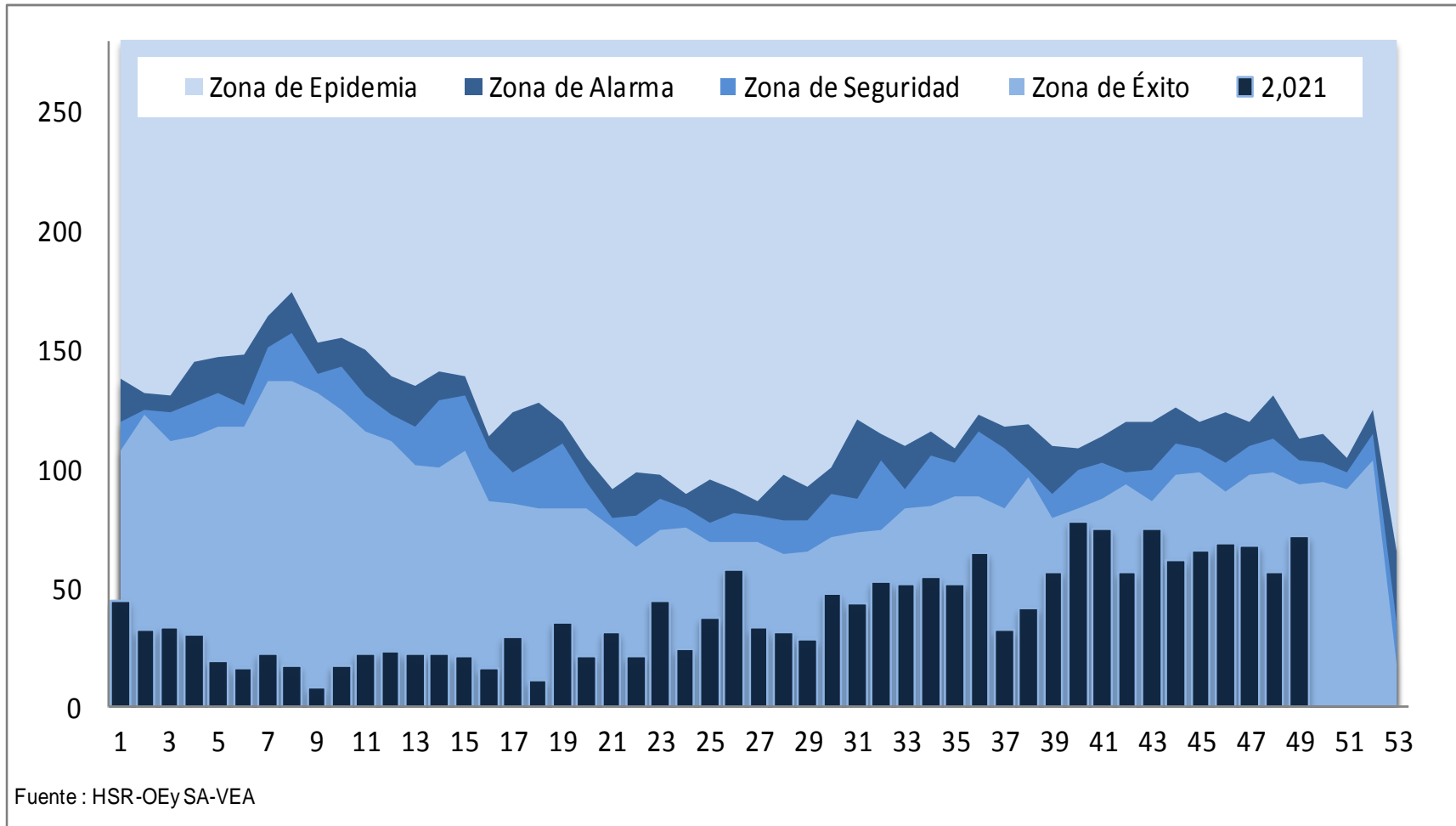
## Hospital Santa Rosa - Años 2017 – 2021 (SE. 49)



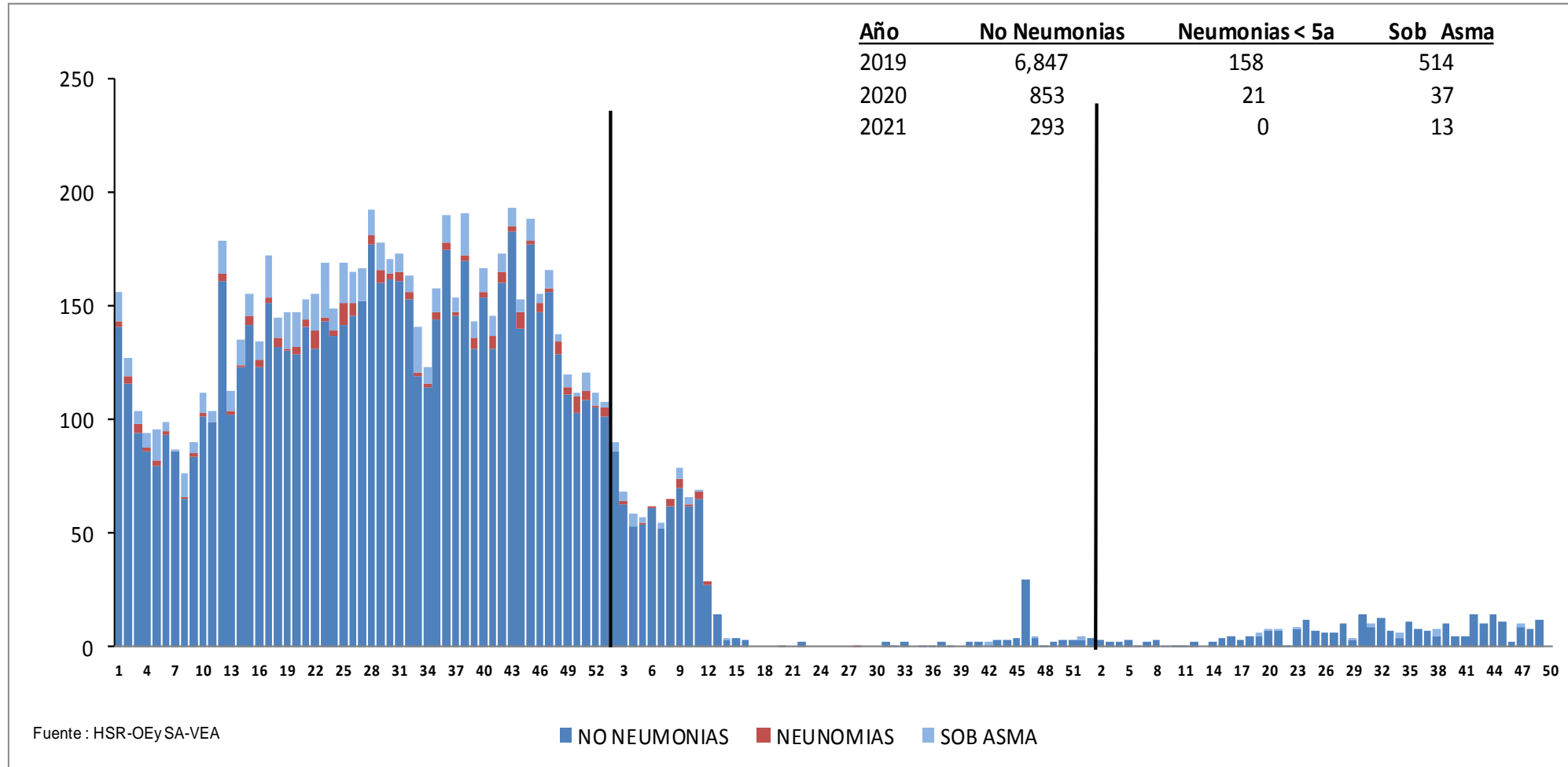
## Número de Episodios de EDAs (acuosas y disentéricas), según grupo de edad. Hospital Santa Rosa Años 2019 – 2021 (SE. 49)



## Canal Endémico de EDAs (acuosas y disintéricas), Año 2021 (SE. 49)



# Comportamiento Semanal de IRAs Hospital Santa Rosa - Años 2019 – 2021 (SE. 49)



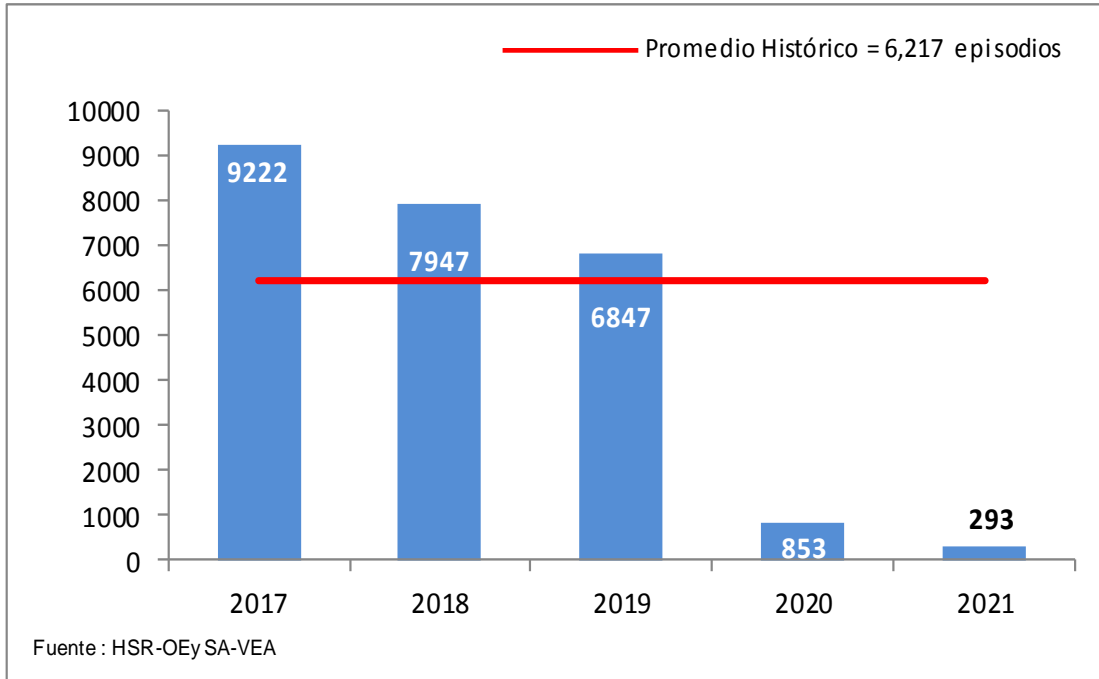


## Comportamiento Semanal de IRAs Hospital Santa Rosa - Años 2020 – 2021 (SE. 49)

IRAS (No Neumonías + Neumonías No Graves + Neumonías Graves)		2021			2020		
		Semana 49	Acum.	Total	Semana 49	Acum.	Total
<b>No Neumonías</b>	< 2 meses	1	40	293	2	42	844
	2-11 meses	5	82		199		
	1-4 años	6	171		603		
<b>Neumonías &lt; 5 años</b>	Neum. No Grave	2-11 meses				1	1
		1-4 años					
	Neum. Grave	< 2 meses				1	20
		2-11 meses				8	
		1-4 años				11	
<b>Neumonías 5 a más</b>	5-9 años			31		4	49
	10-19 años				2		
	20-59 años		6		1	10	
	60 a más		25			33	
<b>SOB Asma</b>	<2 años		8	13		21	35
	2 - 4 años		5			14	

# IRAS (No Neumonías < 5a) y Neumonías en Adultos Hospital Santa Rosa - Años 2017 – 2021 (SE. 49)

### No Neumonías < 5 años



### Neumonías >5 años

