

Sala Situacional

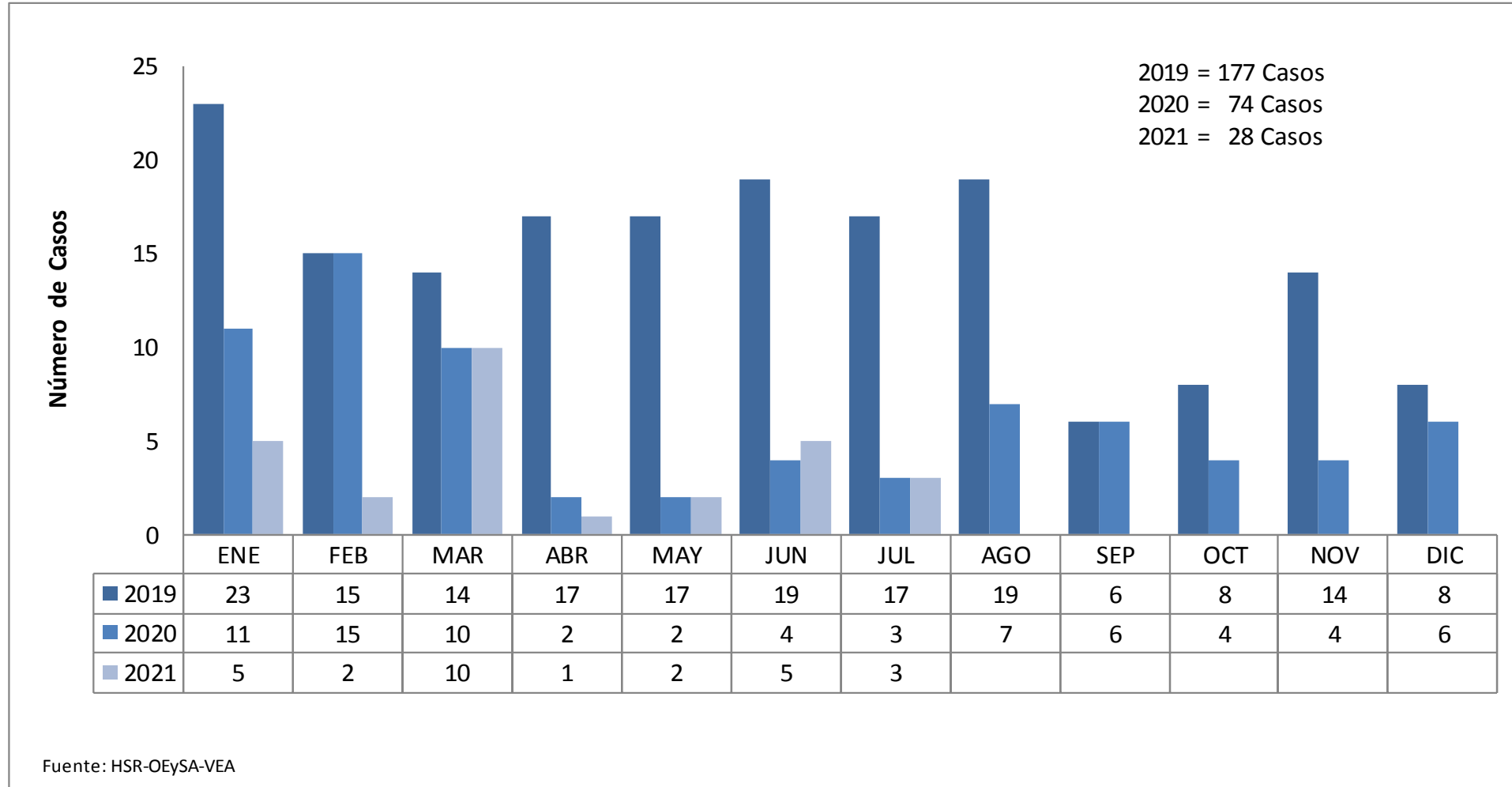
“HOSPITAL SANTA ROSA”

Año 2021 (SE. 34)

Notificación de Casos de Enfermedades Sujetas a Vigilancia Epidemiológica Hospital Santa Rosa - Años 2019 – 2021 (SE. 34)

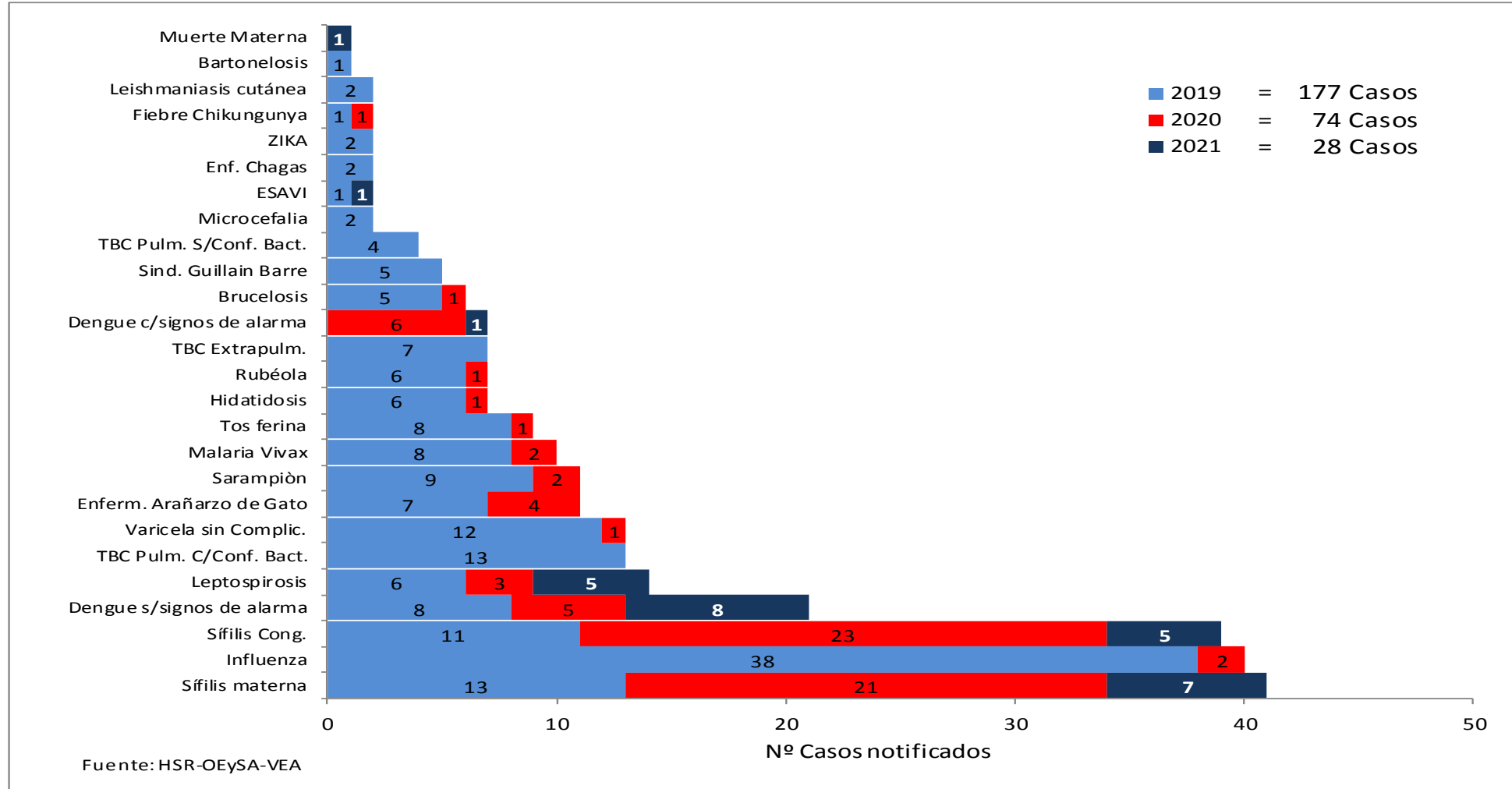
Diagnóstico	2019	2020	2021
Bartonelosis	1		
Brucelosis	5	1	
Dengue c/signos de alarma		6	1
Dengue s/signos de alarma	8	5	8
Enf. Chagas	2		
Enferm. Arañarzo de Gato	7	4	
ESAVI	1		1
Fiebre Chikungunya	1	1	
Hidatidosis	6	1	
Influenza	38	2	
Leishmaniasis cutánea	2		
Leptospirosis	6	3	5
Malaria Vivax	8	2	
Microcefalia	2		
Muerte Materna			1
Rubéola	6	1	
Sarampión	9	2	
Sífilis Cong.	11	23	5
Sífilis materna	13	21	7
Sind. Guillain Barre	5		
TBC Extrapulm.	7		
TBC Pulm. C/Conf. Bact.	13		
TBC Pulm. S/Conf. Bact.	4		
Tos ferina	8	1	
Varicela sin Complic.	12	1	
ZIKA	2		
Total general	177	74	28

Notificación de Casos de Enfermedades Sujetas a Vigilancia Epidemiológica Hospital Santa Rosa - Años 2019 – 2021 (SE. 34)



Clasificación de las Enfermedades Sujetas a Vigilancia Epidemiológica, según tipo de diagnóstico

Hospital Santa Rosa - Años 2019 – 2021 (SE. 34)



Clasificación de las Enfermedades Sujetas a Vigilancia Epidemiológica, según tipo de diagnóstico

Hospital Santa Rosa - Años 2020 – 2021 (SE. 34)

Diagnóstico	2020			Total 2020	2021			Total 2021	Total general
	Confirmado	Descartado	Probable		Confirmado	Descartado	Probable		
Brucelosis		1		1				1	1
Dengue c/signos de alarma	4	2		6		1		1	7
Dengue s/signos de alarma	1	4		5	3	5		8	13
Enferm. Arañarzo de Gato	2	2		4					4
ESAVI							1	1	1
Fiebre Chikungunya		1		1					1
Hidatidosis		1		1					1
Influenza			2	2					2
Leptospirosis		3		3	2	3		5	8
Malaria Vivax	2			2					2
Muerte Materna					1			1	1
Rubéola		1		1					1
Sarampión		2		2					2
Sífilis Cong.	6	17		23	1	3	1	5	28
Sífilis materna	18	3		21	7			7	28
Tos ferina		1		1					1
Varicela sin Complic.	1			1					1
Total general	34	38	2	74	14	12	2	28	102

Notificación de Casos de Dengue, según Tipo de diagnóstico y Procedencia Hospital Santa Rosa - Años 2019 – 2021 (SE. 34)

Departamento	2019		Total 2019	2020		Total 2020	2021		Total 2021	Total general
	Confirmado	Descartado		Confirmado	Descartado		Confirmado	Descartado		
AMAZONAS							1		1	1
BRASIL					1	1				1
CAJAMARCA	1		1							1
COSTA RICA		1	1							1
CUSCO		1	1	1		1				2
LIMA		1	1		1	1	1	6	7	9
LORETO				3		3				3
MADRE DE DIOS					1	1				1
PIURA		1	1							1
SAN MARTIN		1	1		1	1				2
TUMBES		1	1				1		1	2
UCAYALI					2	2				2
VENEZUELA		1	1							1
BOLIVIA				1		1				1
Total general	1	7	8	5	6	11	3	6	9	28

Sintomáticos Respiratorios Sospechosos de COVID-19, según tipo de muestra.

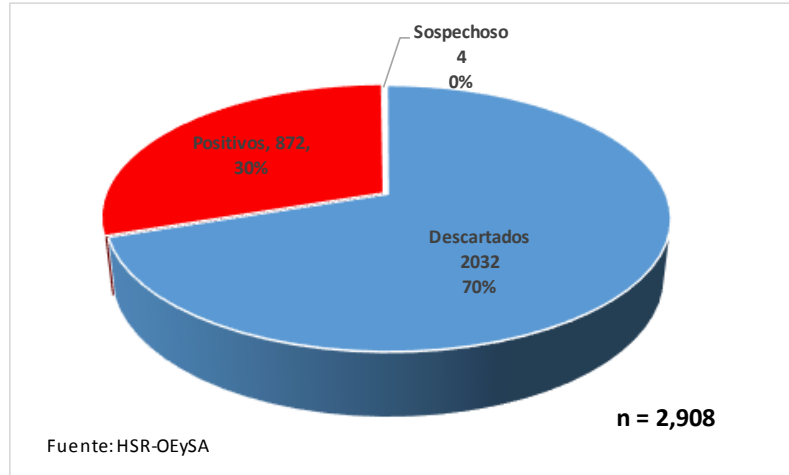
Hospital Santa Rosa

Años 2020 – 2021 (SE. 34)

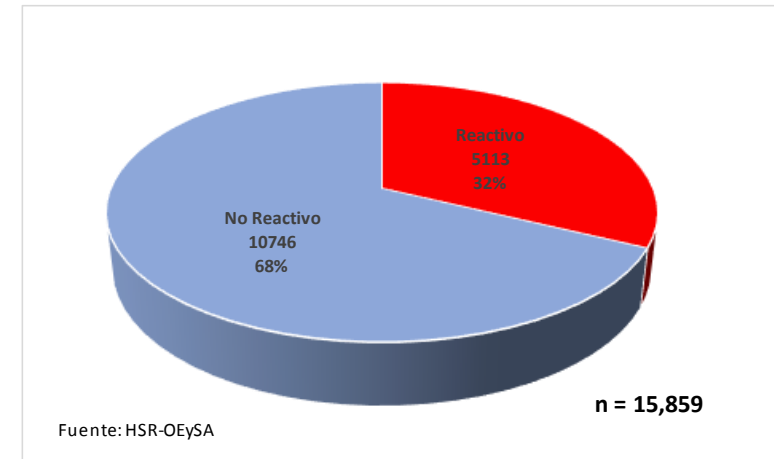
Año	Fecha	Pacientes Sintomáticos Respiratorios											Total Positivos
		Atenciones en Triaje Diferenciado	Muestras Hisopados	Clasificación			Pruebas Rápidas	Clasificación		Pruebas Antigénicas	Clasificación		
				Descartados	Positivos	Sospechoso		Reactivo	No Reactivo		Reactivo	No Reactivo	
2020	Del 06 marzo al 31 Diciembre	11,407	1,367	1,000	367		11,811	3,647	8,164				3,648
2021	Del 01 al 31 Ene	1,164	339	178	160	1	1,277	329	948	22	6	16	335
	Del 01 al 28 Feb	966	312	205	105	2	569	146	423	464	156	308	300
	Del 01 al 31 Mar	939	201	134	67		44	8	36	1,001	279	722	396
	Del 01 al 30 Abr	1,049	198	142	56		362	144	218	846	269	577	389
	Del 01 al 31 May	756	151	110	41		422	165	257	608	157	451	250
	Del 01 al 30 Jun	530	130	77	52	1	483	175	308	474	93	381	155
	Del 01 al 31 Jul	573	112	100	12		481	251	230	536	67	469	96
	01/08/2021	11					20	6	14	9	1	8	3
	02/08/2021	25	7	6	1		26	19	7	17	3	14	6
	03/08/2021	20	9	8	1		14	7	7	14	2	12	3
	04/08/2021	24	3	2	1		17	8	9	22	3	19	4
	05/08/2021	21	7	7			23	13	10	18	1	17	1
	06/08/2021	28	1	1			25	15	10	23	6	17	8
	07/08/2021	20	4	3	1		13	10	3	22	4	18	4
	08/08/2021	12					7	6	1	9	3	6	4
	09/08/2021	47	3	3			20	12	8	34	7	27	8
	10/08/2021	20	4	4			13	8	5	17	4	13	4
	11/08/2021	21	4	4			13	7	6	20	2	18	3
	12/08/2021	16	5	4	1		16	10	6	12	1	11	3
	13/08/2021	16	3	2	1		22	15	7	11	2	9	4
	14/08/2021	13	5	5			9	5	4	13	4	9	5
	15/08/2021	19					7	4	3	13	2	11	2
	16/08/2021	24	2	2			21	12	9	14	1	13	2
	17/08/2021	19	6	4	2		13	9	4	17	2	15	4
	18/08/2021	20	1	1			10	7	3	18		18	
	19/08/2021	16	6	5	1		17	14	3	13	1	12	2
	20/08/2021	10	3	3			12	10	2	9	1	8	1
	21/08/2021	11	3	2	1		13	9	4	8		8	1
22/08/2021	4					4	3	1	6		6		
23/08/2021	22	5	4	1		19	11	8	17	1	16	3	
24/08/2021	13	6	6			12	8	4	12	2	10	2	
25/08/2021	24	3	3			13	5	8	19	1	18	2	
26/08/2021	22	2	2			10	5	5	16	1	15	1	
27/08/2021	24	3	2	1		16	6	10	16	6	10	7	
28/08/2021	14	3	3			5	4	1	13	1	12	1	
Total		17,920	2,908	2,032	872	4	15,859	5,113	10,746	4,383	1,089	3,294	5,657

Sintomáticos Respiratorios Sospechosos de COVID-19, según tipo de muestra. Hospital Santa Rosa Años 2020 – 2021 (SE. 34)

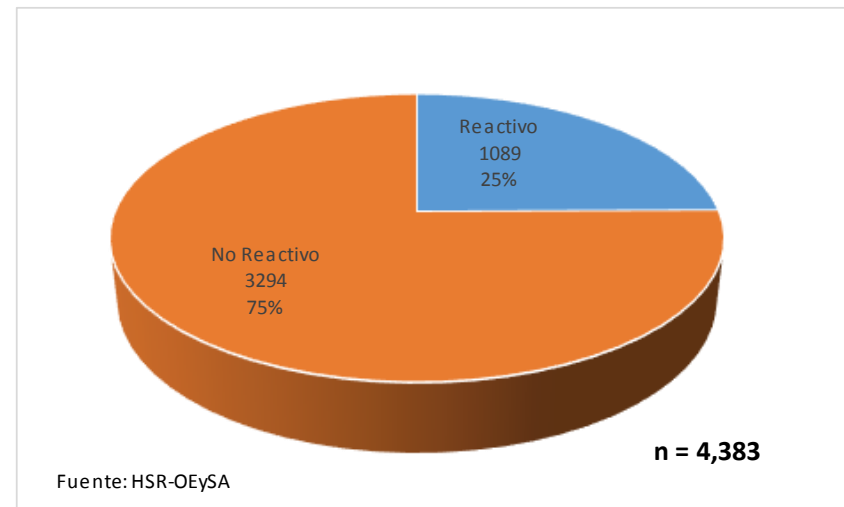
Pruebas Moleculares



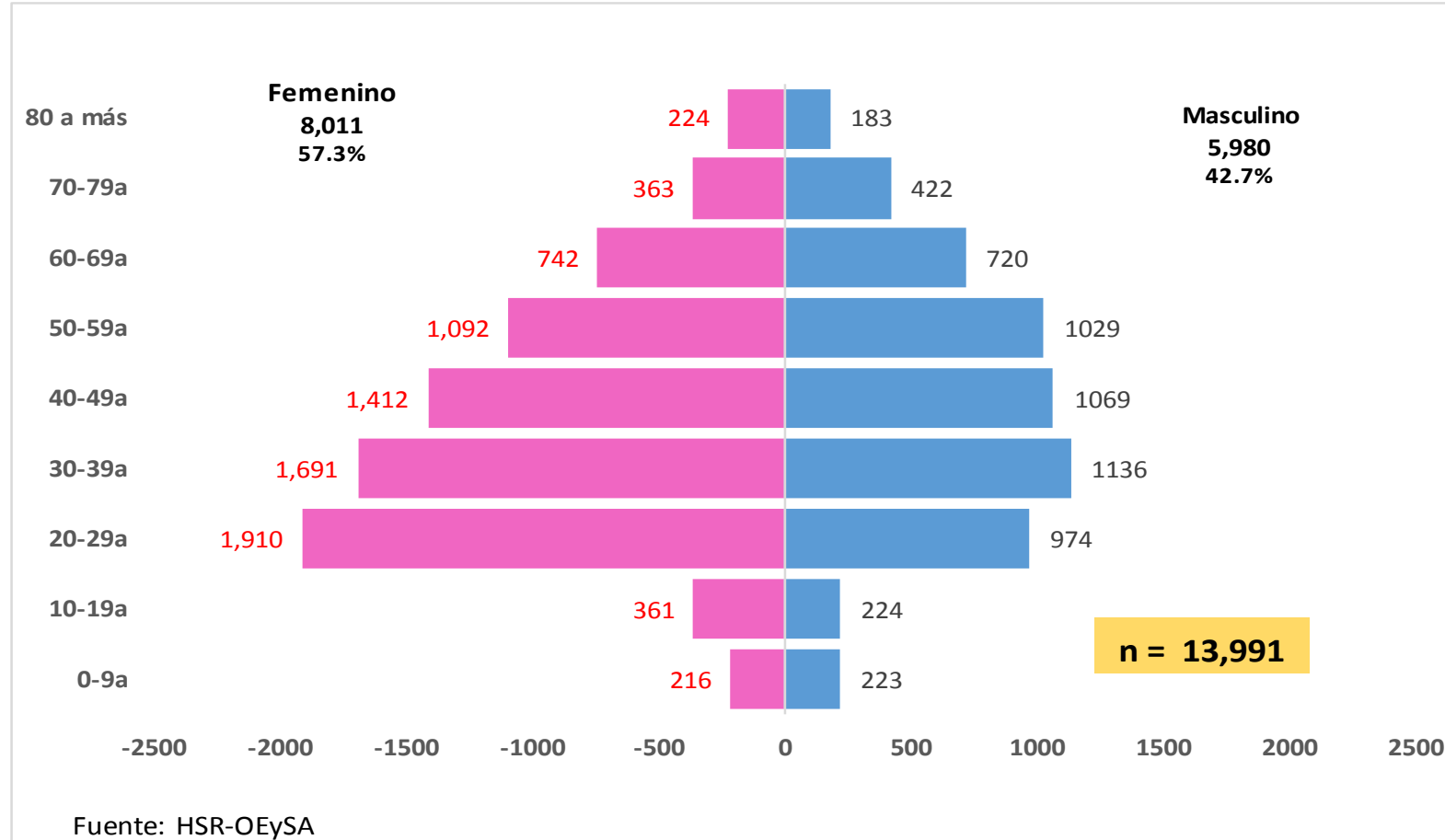
Prueba Rápida



Pruebas Antigénicas



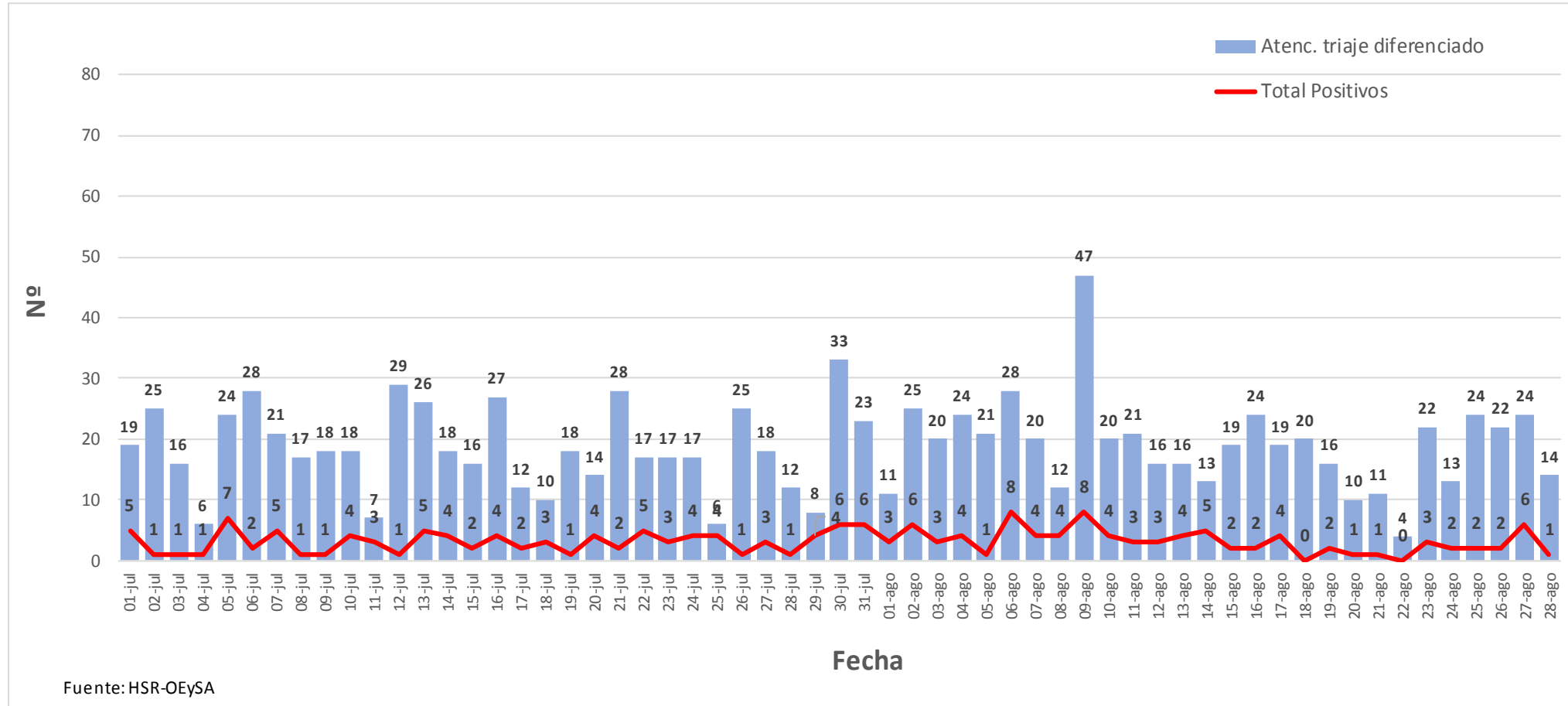
Sintomáticos Respiratorios sospechosos de COVID-19, según sexo y grupo de edad. Hospital Santa Rosa Años 2020 – 2021 (SE. 34)



Comportamiento de casos positivos de Covid -19

Hospital Santa Rosa

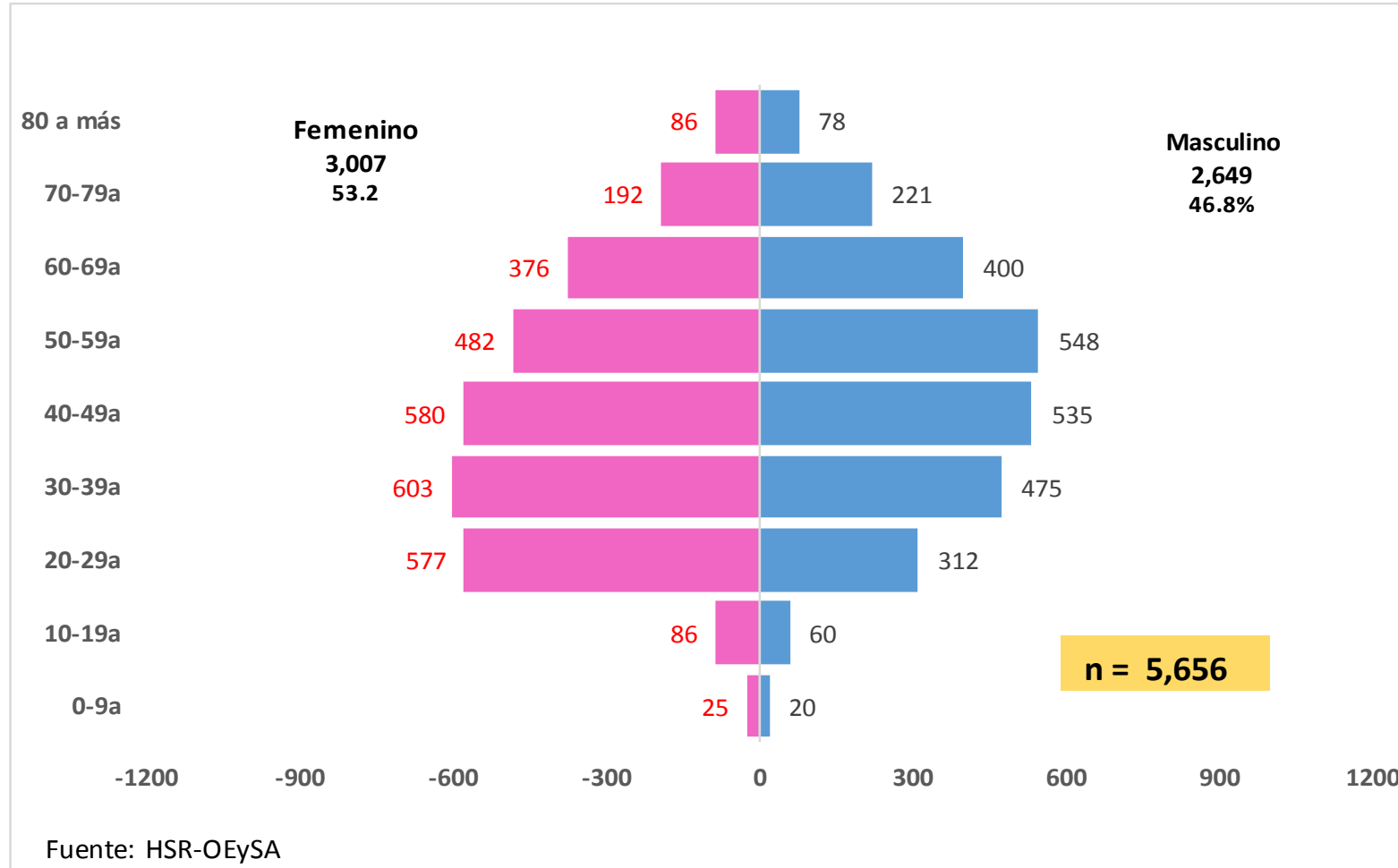
Del 01 de julio 2021 al 28 de agosto 2021



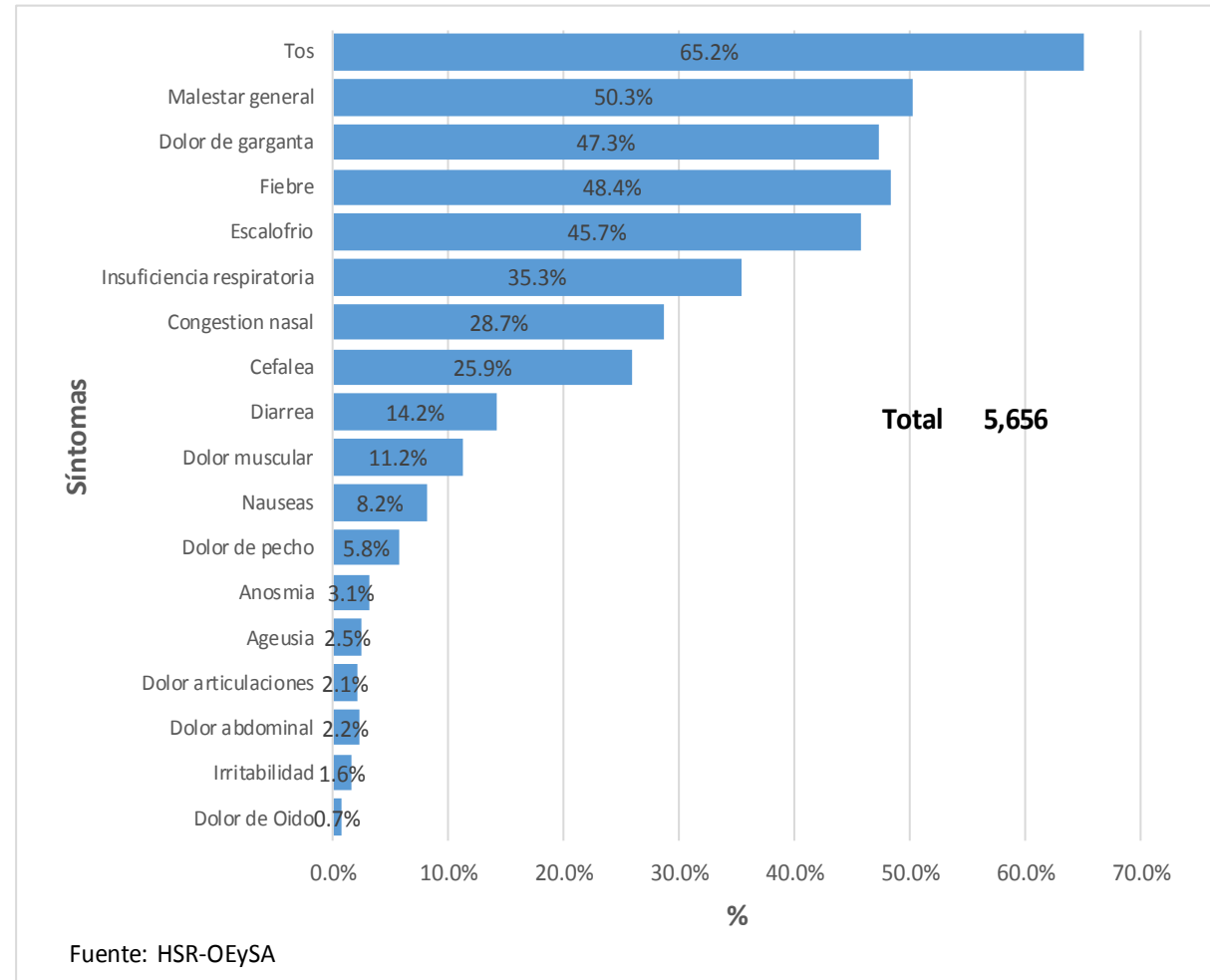
Casos Positivos a COVID-19, según sexo y grupo edad

Hospital Santa Rosa

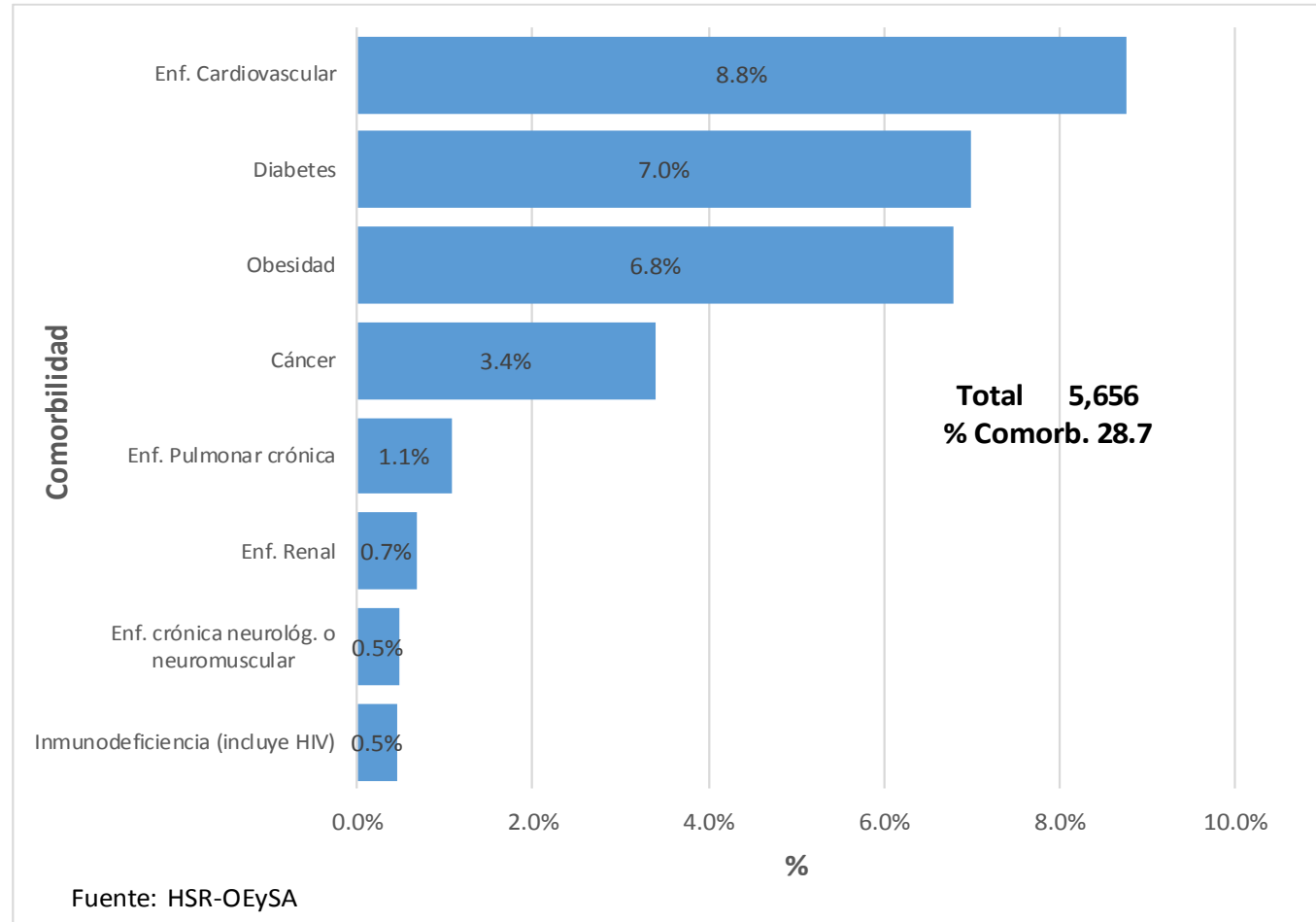
Años 2020 - 2021 (SE. 34)



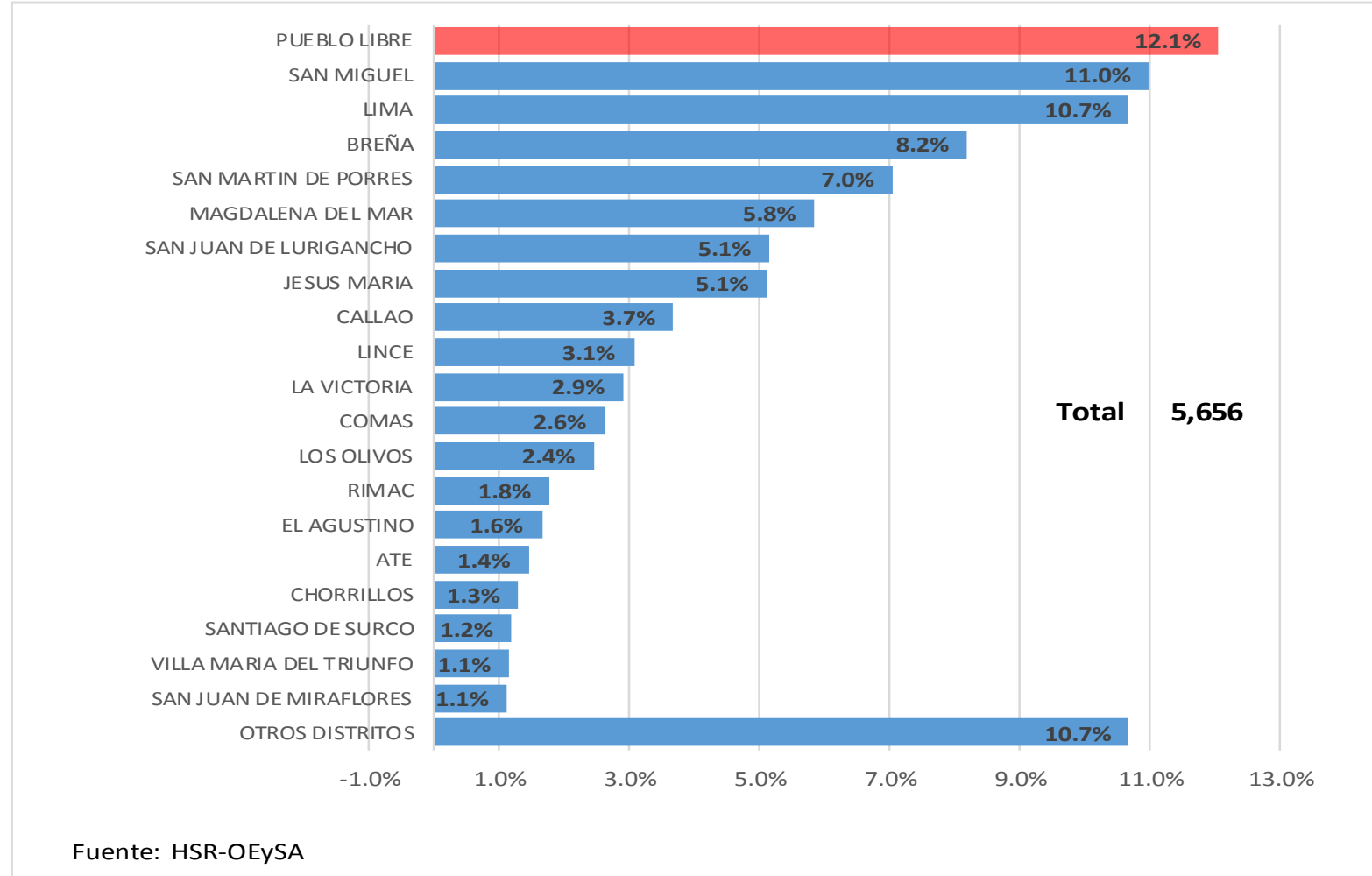
Casos Positivos a COVID-19, según síntomas presentados Hospital Santa Rosa Años 2020 – 2021 (SE. 34)



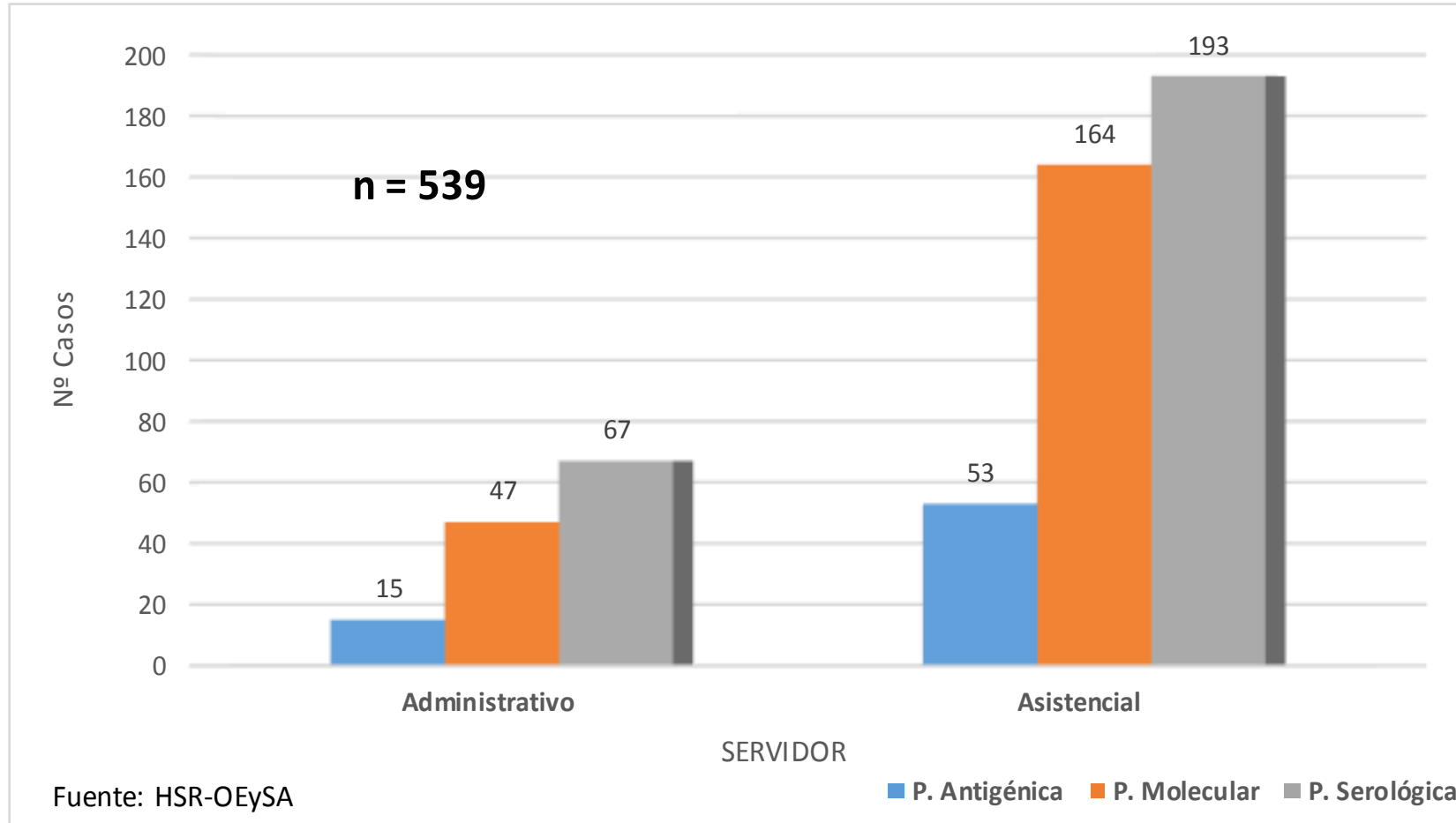
Casos Positivos a COVID-19, según comorbilidad presentada Hospital Santa Rosa Años 2020 – 2021 (SE. 34)



Casos Positivos a Covid19, según lugar de residencia Hospital Santa Rosa Años 2020 – 2021 (SE. 34)



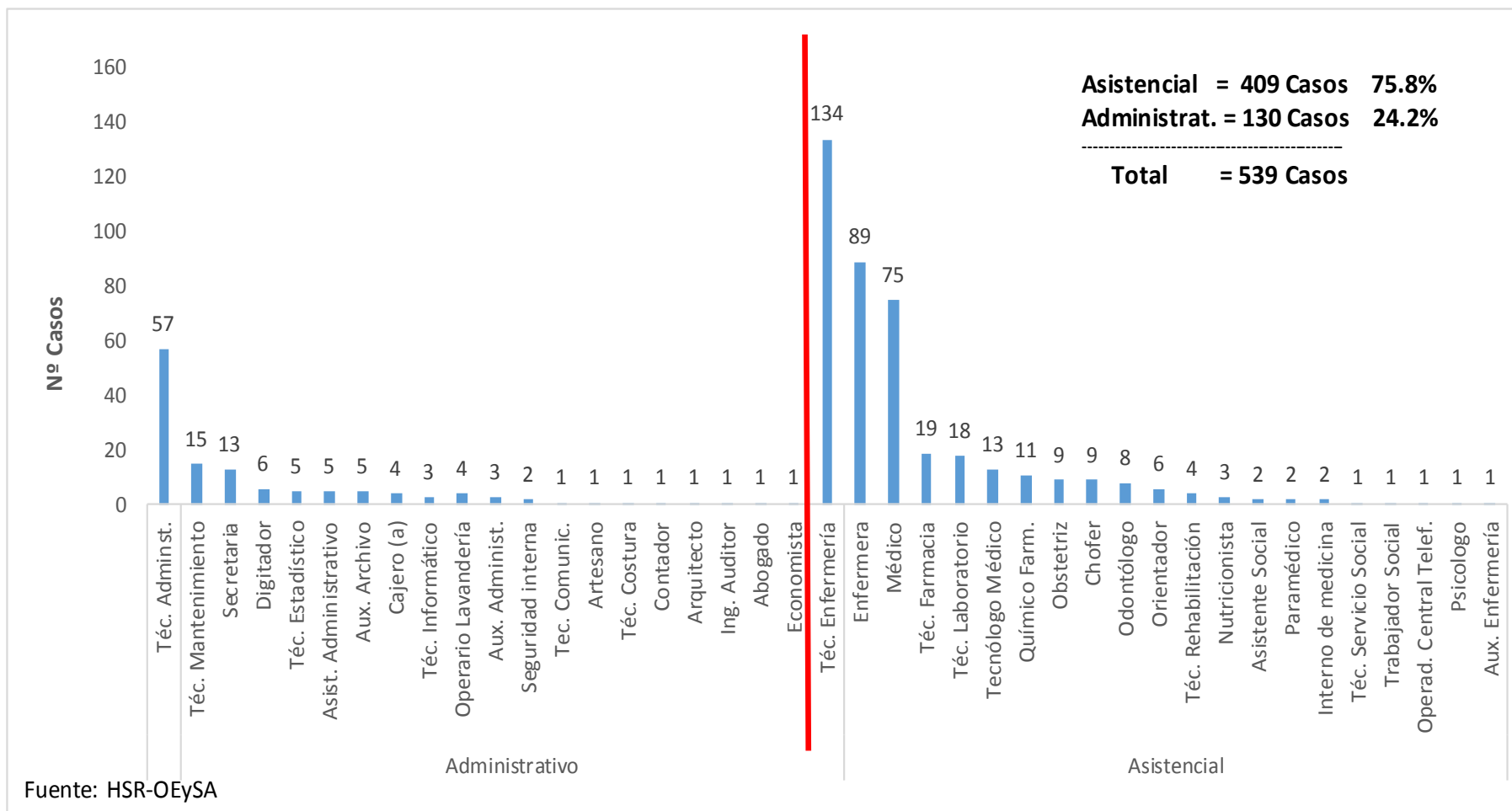
Casos positivos a Covid19 en Trabajadores de Salud según Tipo de prueba. Hospital Santa Rosa Años 2020 – 2021 (SE. 34)



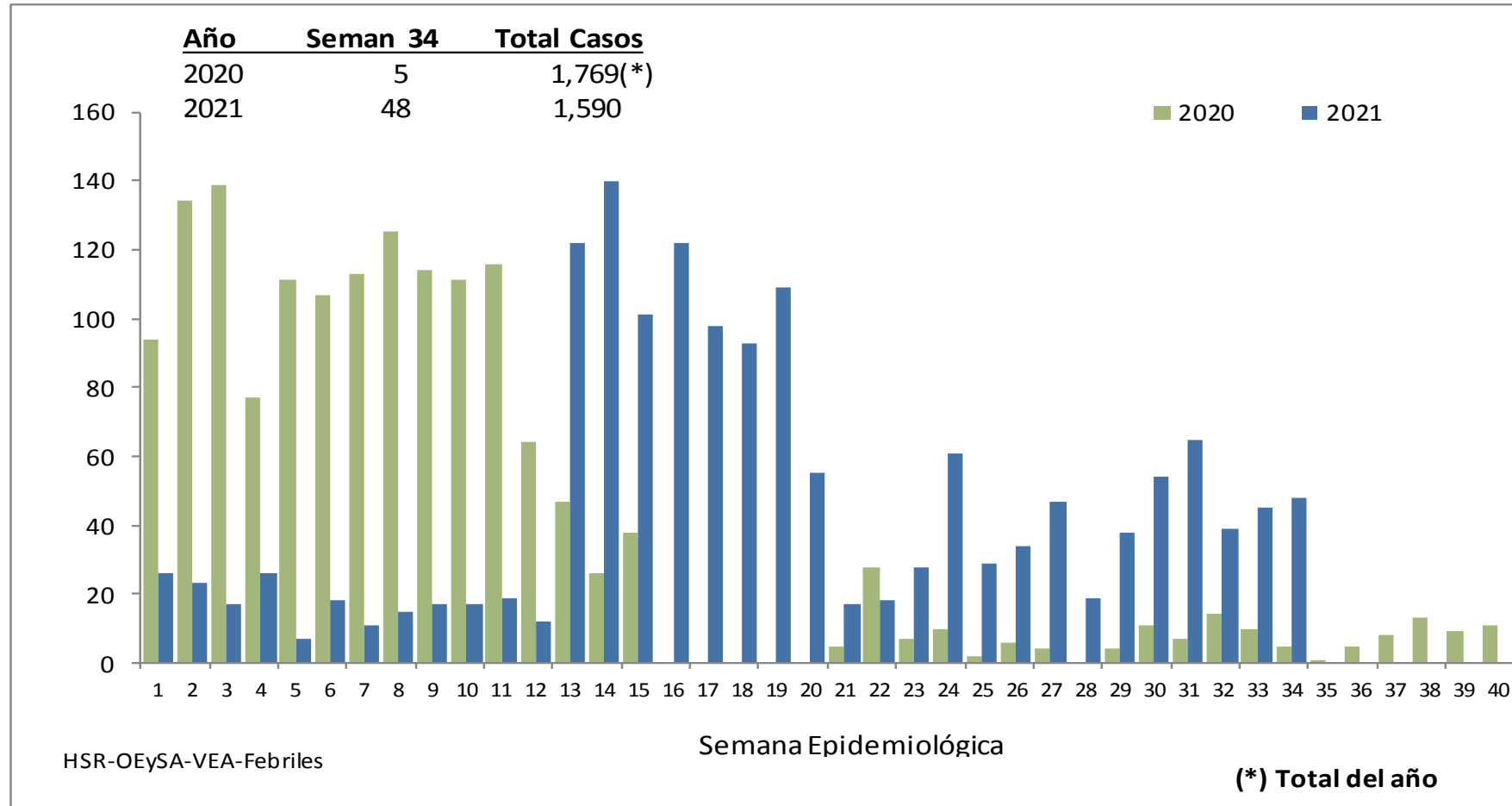
Casos positivos a Covid19 en Trabajadores de Salud según cargo

Hospital Santa Rosa

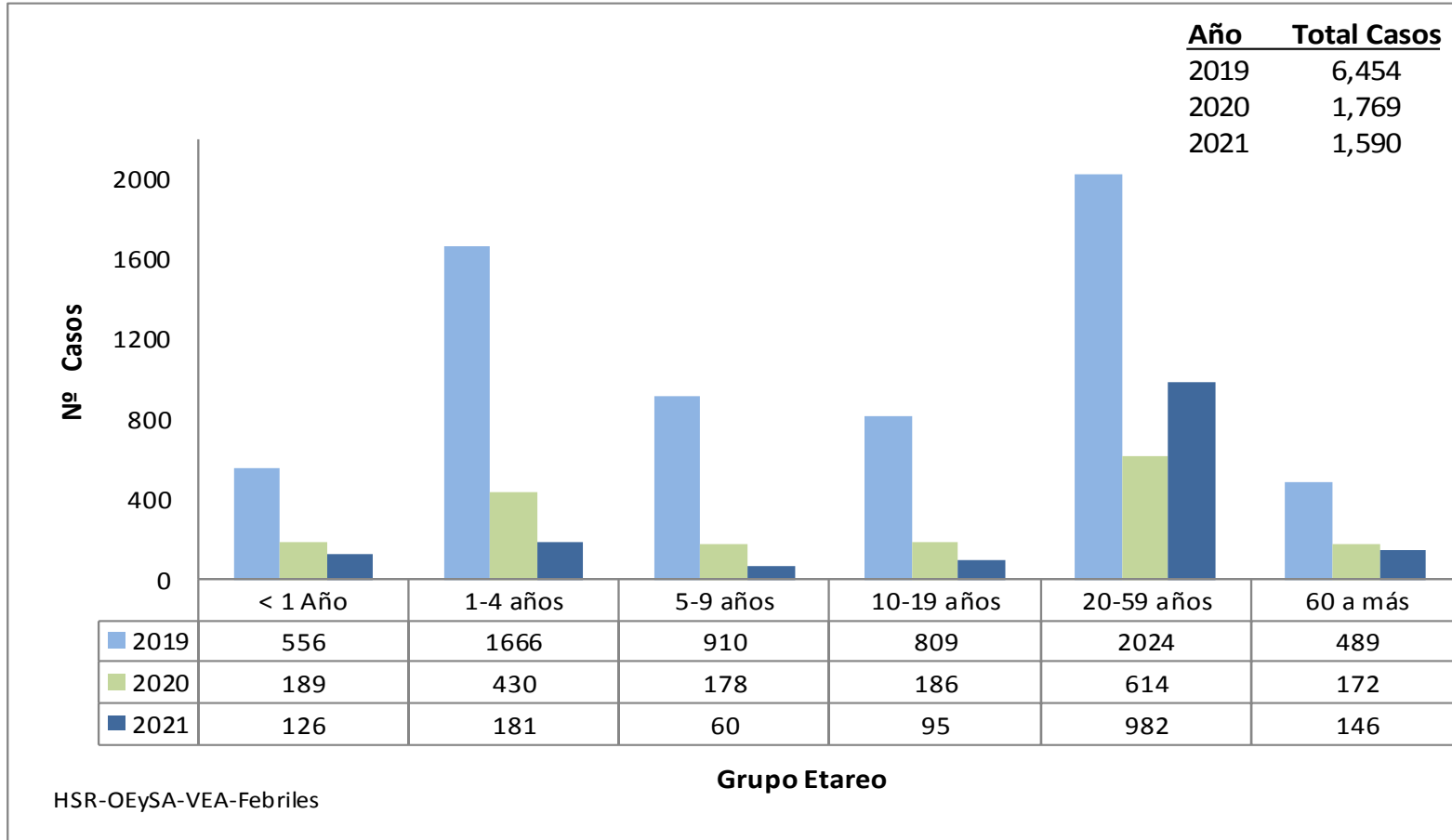
Años 2020 – 2021 (SE. 34)



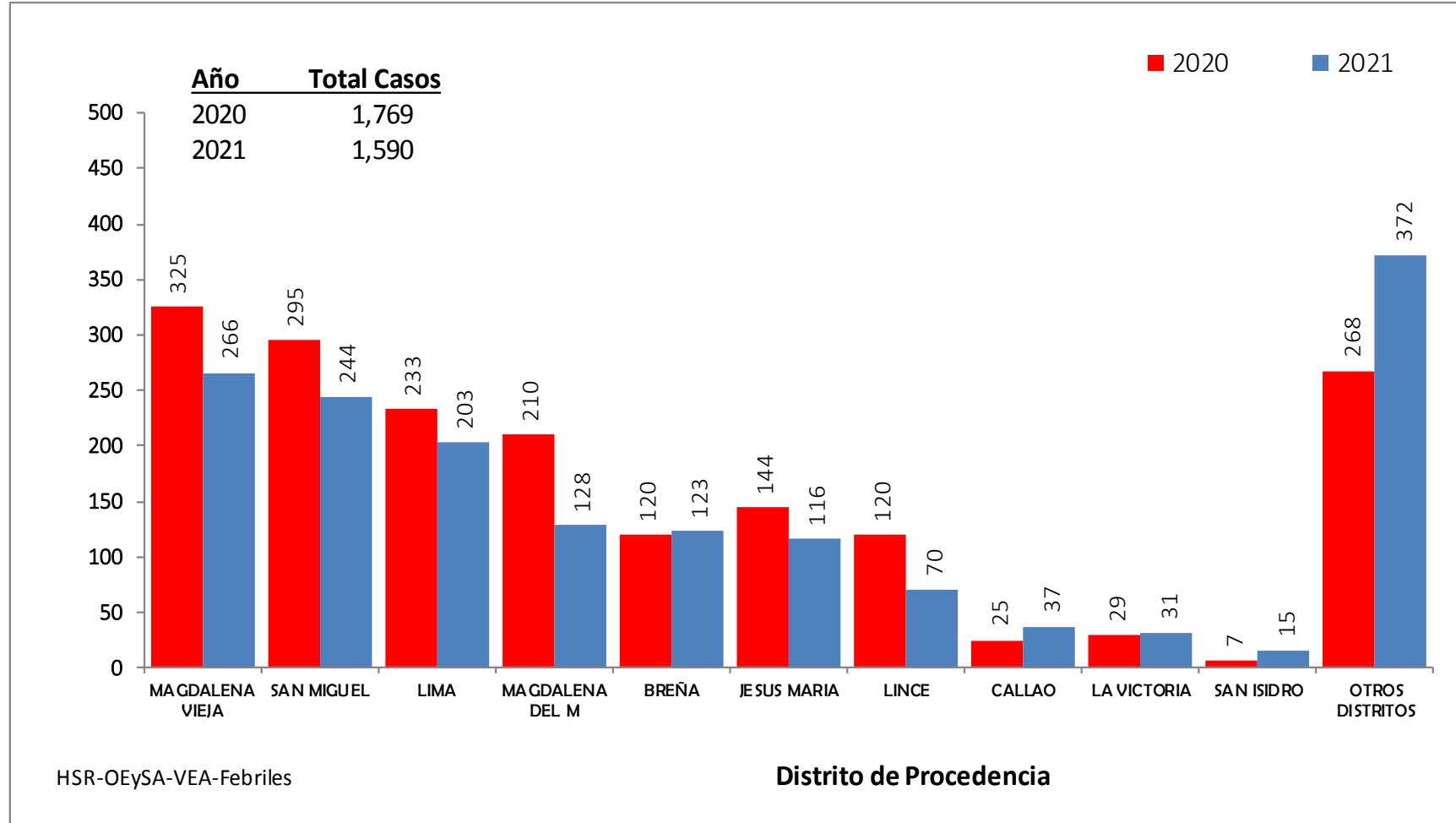
Comportamiento Semanal de Febriles Hospital Santa Rosa - Años 2020 – 2021 (SE. 34)



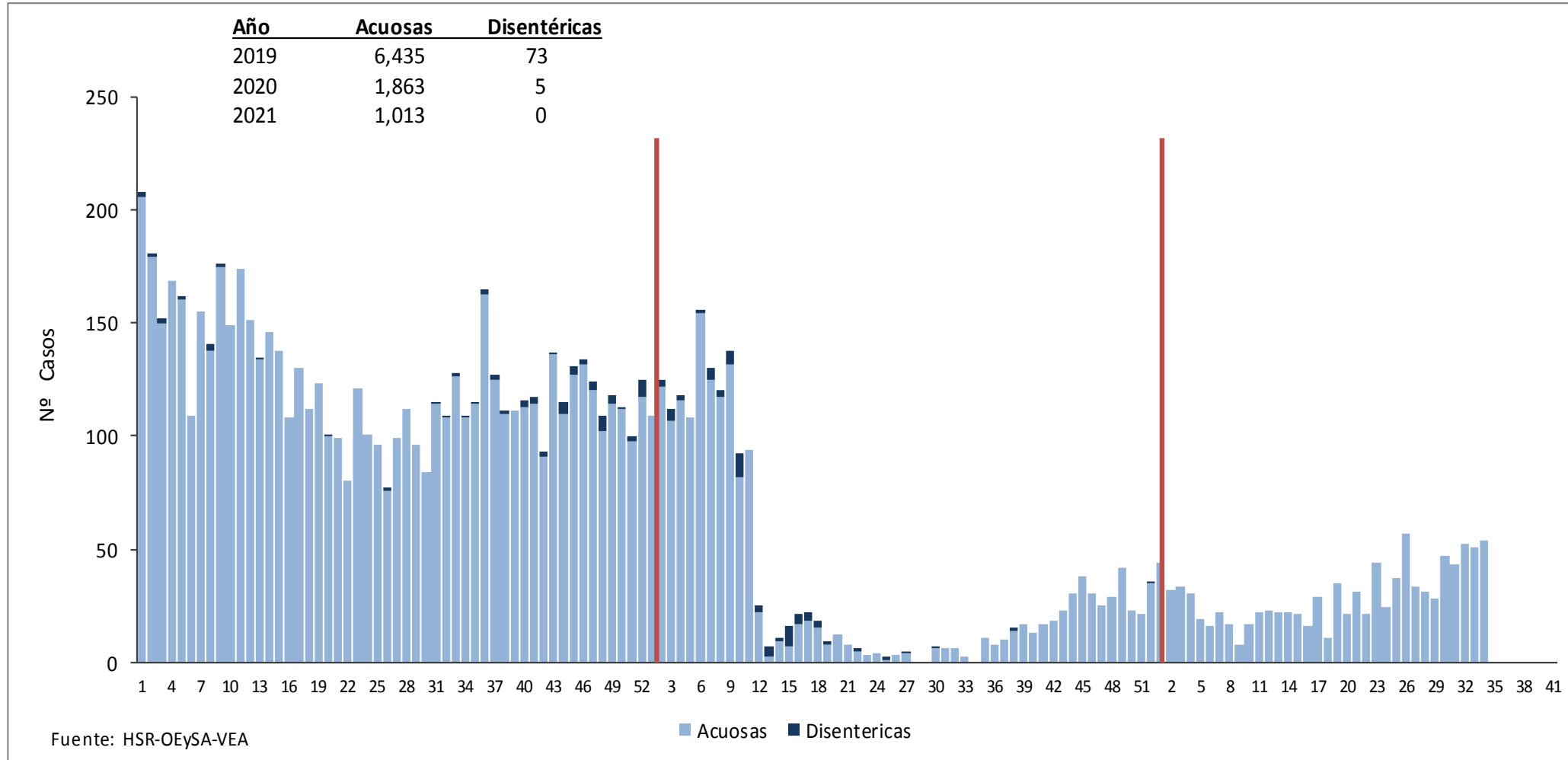
Febriles según grupo de edad Hospital Santa Rosa - Años 2020 – 2021 (SE. 34)



Comportamiento Semanal de Febriles, según distrito de procedencia Hospital Santa Rosa - Años 2020 – 2021 (SE. 34)

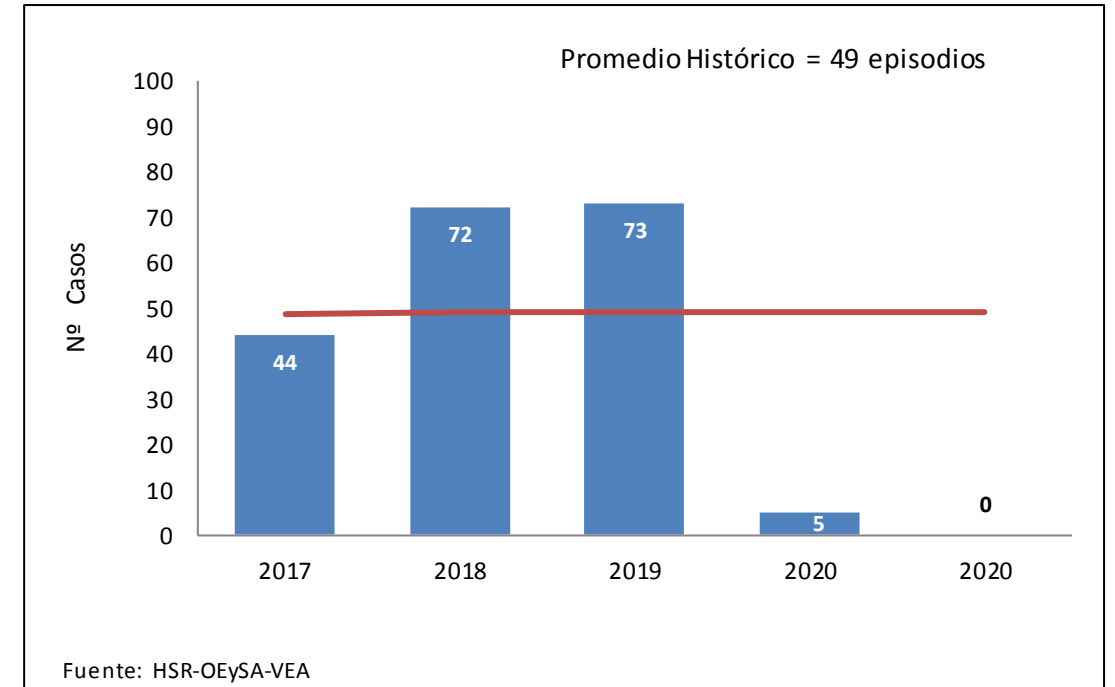
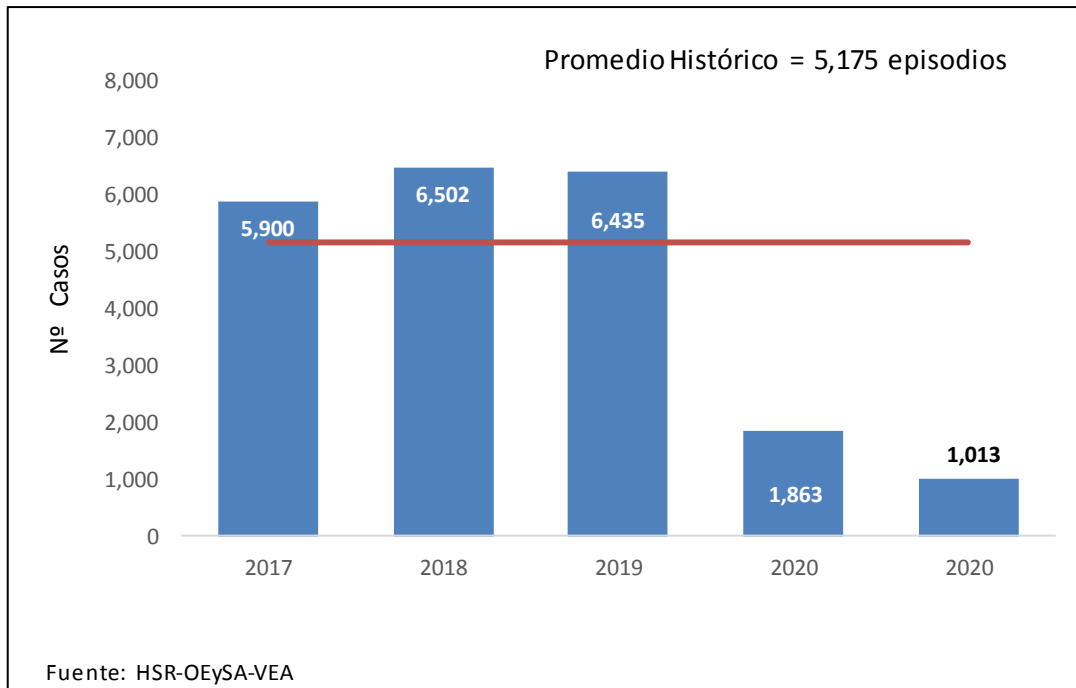


Comportamiento Semanal de EDAs Hospital Santa Rosa - Años 2019 – 2021 (SE. 34)

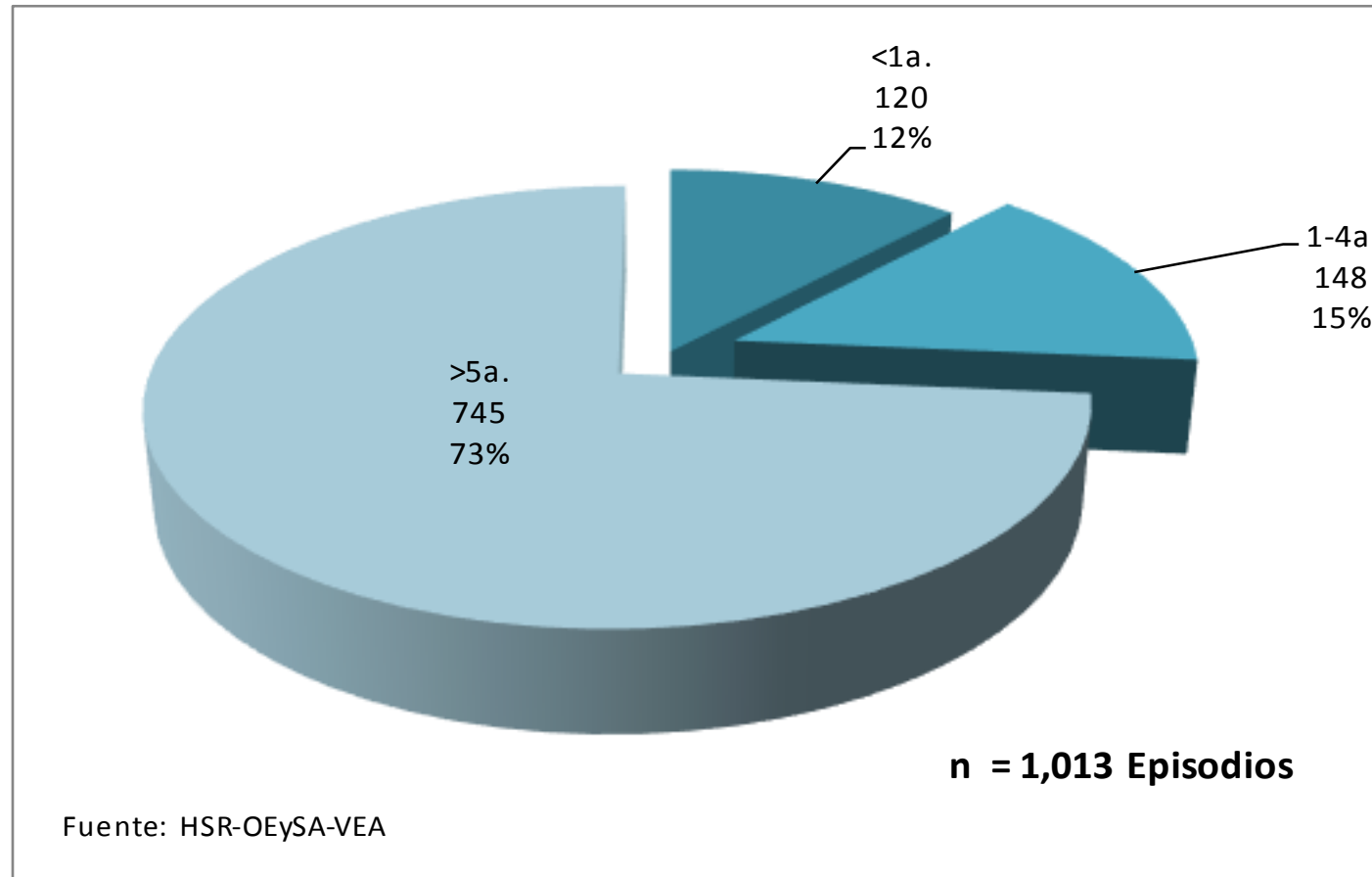


EDAs Acuosas y Disentericas

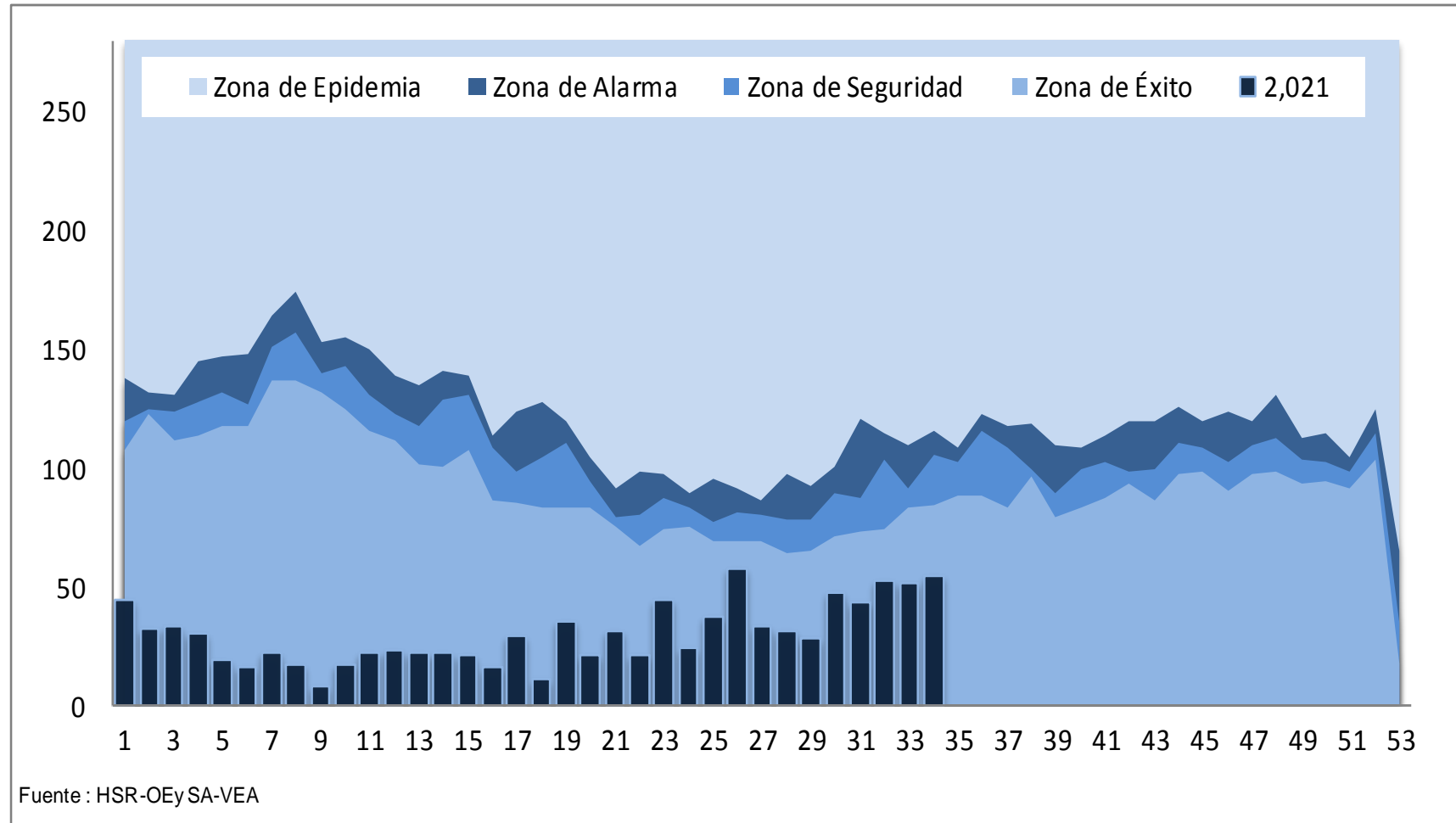
Hospital Santa Rosa - Años 2017 – 2021 (SE. 34)



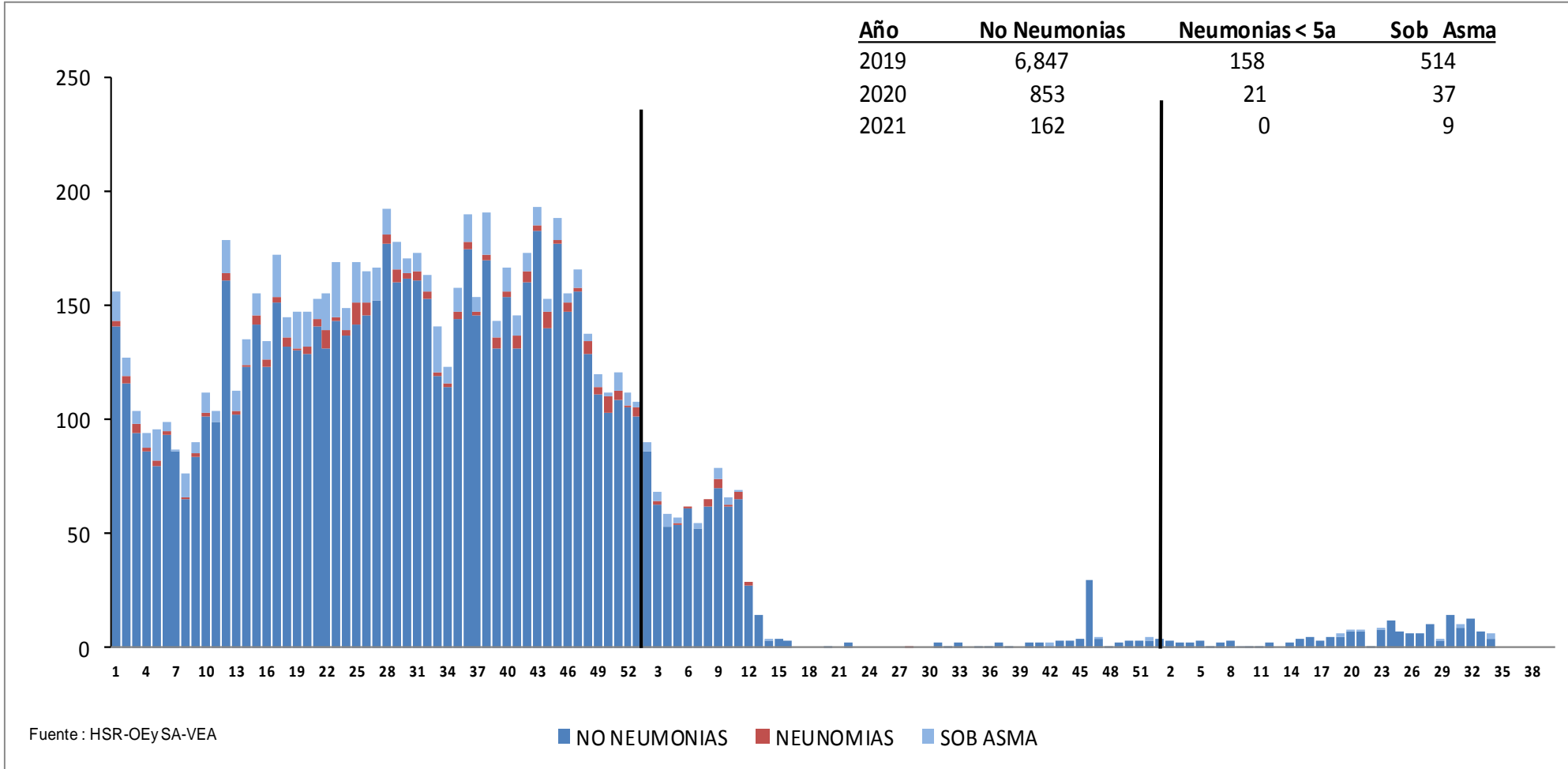
Número de Episodios de EDAs (acuosas y disintéricas), según grupo de edad. Hospital Santa Rosa Años 2019 – 2021 (SE. 34)



Canal Endémico de EDAs (acuosas y disintéricas), Año 2021 (SE. 34)



Comportamiento Semanal de IRAs Hospital Santa Rosa - Años 2019 – 2021 (SE. 34)



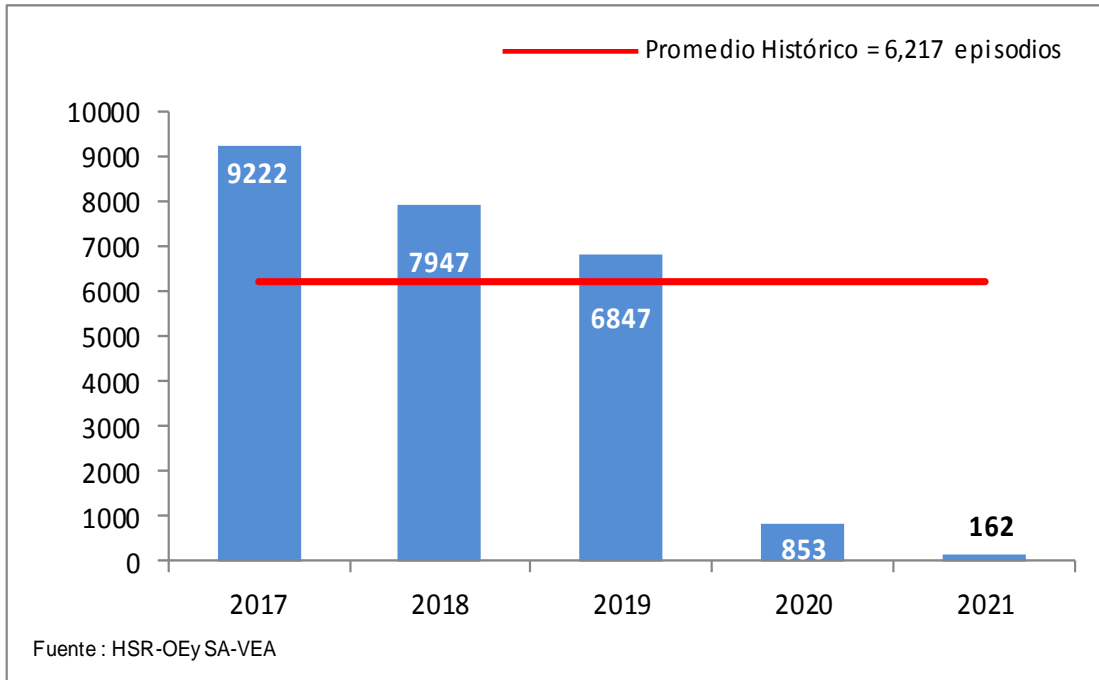
Comportamiento Semanal de IRAs Hospital Santa Rosa - Años 2020 – 2021 (SE. 34)

IRAS (No Neumonías + Neumonías No Graves + Neumonías Graves)		2021			2020		
		Semana 34	Acum.	Total	Semana 34	Acum.	Total
No Neumonías	< 2 meses	1	31	162		36	788
	2-11 meses	1	51			190	
	1-4 años	2	80			562	
Neumonías < 5 años	Neum. No Grave	2-11 meses				1	1
		1-4 años					
	Neum. Grave	< 2 meses				1	20
		2-11 meses				8	
		1-4 años				11	
	Neumonías 5 a más	5-9 años			24		4
10-19 años						2	
20-59 años			5			8	
60 a más		1	19			28	
SOB Asma	<2 años	1	6	9		18	32
	2 - 4 años	1	3			14	

IRAS (No Neumonías < 5a) y Neumonías en Adultos

Hospital Santa Rosa - Años 2017 – 2021 (SE. 34)

No Neumonías < 5 años



Neumonías >5 años

